

卒業後の状況調査

1 中学校

〔 - 1 - 1表〕

主要指標の推移

区分	卒業 者 総 数	A 高等学校 等進学者		B 専修学校 (高等課程) 進学者	C 専修学校(一般 課程)等入学者			D 公共職業 能力開発 施設等入 学者	E 就職者	左記以 外の者	死亡・ 不詳の 者	Aのうち 他府県へ の進学者 (再掲)	A、B、C、Dのうち 就職している者(再掲)				就職者 総 数 (E+F+G +H+I)
		うち 通信制課 程を除く	うち		専 修 学 校 (一般課程)	各 種 学 校	F Aの うち						G Bの うち	H Cの うち	I Dの うち		
平成12年3月	91,648	88,648	87,105	205	63	124	183	1,139	1,274	12	3,902	127	-	1	-	1,267	
13	88,813	85,688	84,208	202	49	128	211	1,203	1,319	13	3,310	112	-	-	-	1,315	
14	86,860	83,698	82,157	234	41	127	187	1,130	1,430	13	3,001	93	2	-	-	1,225	
15	83,673	80,840	79,397	249	45	130	135	929	1,335	10	3,229	69	-	-	1	999	
16	82,978	80,402	79,071	275	68	107	126	823	1,173	4	3,283	70	-	1	-	894	
男	42,634	41,265	40,552	173	41	30	123	527	473	2	1,919	50	-	1	-	578	
女	40,344	39,137	38,519	102	27	77	3	296	700	2	1,364	20	-	-	-	316	
国立	440	439	439	-	-	-	-	-	-	1	16	-	-	-	-	-	
公立	75,098	72,551	71,240	269	68	106	126	823	1,151	4	3,127	70	-	1	-	894	
私立	7,440	7,412	7,392	6	-	1	-	-	21	-	140	-	-	-	-	-	

- (注) 1 「A高等学校等進学者」とは、高等学校、中等教育学校後期課程、盲・聾・養護学校高等部の本科・別科及び高等専門学校への進学者である。また、進学しかつ就職した者を含む。
- 2 「E就職者」は、就職のみした者を計上している。
A及びBの進学者、C及びDの入学者のうち就職している者は、再掲欄F、G、H、Iに計上している。

(1) 卒業生総数

- ア 卒業生総数は8万2978人で、前年より695人(対前年0.8%)減少している。〔-1-1表〕
- イ 設置者別では、国立440人(構成比0.5%)、公立7万5098人(同90.5%)、私立7,440人(同9.0%)である。〔-1-1表〕
- ウ 男女別では、男子4万2634人(構成比51.4%)、女子4万344人(同48.6%)である。〔-1-1表〕
- エ 進路別内訳は、高等学校等進学者8万402人(構成比96.9%)、専修学校(高等課程)進学者275人(同0.3%)、専修学校(一般課程)等入学者175人(同0.2%)、公共職業能力開発施設等入学者126人(同0.2%)、就職者823人(同1.0%)、左記以外の者1,173人(同1.4%)、死亡・不詳の者4人(同0.0%)である。〔-1-1表〕
- オ 75条の学級の卒業生数は743人(男子471人、女子272人)で、卒業生総数に占める割合は0.9%である。進路別内訳は高等学校等進学者682人(うち盲・聾・養護学校高等部進学者437人)、専修学校(高等課程)進学者19人、専修学校(一般課程)等入学者3人、公共職業能力開発施設等入学者6人、就職者9人、左記以外の者等24人である。〔統計表86〕

(2) 高等学校等進学者数

ア 高等学校等進学者数は8万402人で、前年より438人(対前年 0.5%)減少している。〔-1-1表〕

イ 設置者別では、国立439人(構成比0.5%)、公立7万2551人(同90.2%)、私立7,412人(同9.2%)である。〔-1-1表〕

ウ 男女別では、男子4万1265人(構成比51.3%)、女子3万9137人(同48.7%)である。〔-1-1表〕

エ 高等学校等進学者の内訳は、高等学校の全日制課程7万6103人(構成比94.7%)、定時制課程2,197人(同2.7%)、通信制課程1,331人(同1.7%)、中等教育学校0人(同0.0%)、高等専門学校274人(同0.3%)、盲・聾・養護学校高等部497人(同0.6%)である。

また、対前年増減率では、高等学校の全日制課程0.3%減、定時制課程3.4%減、通信制課程7.8%減となっている。

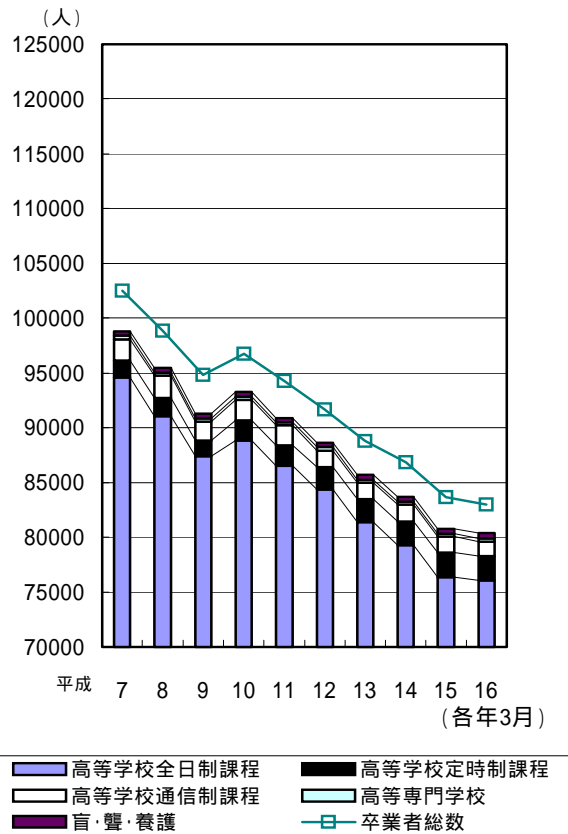
〔-1-2表・-1-1図〕

オ 他府県に所在する高等学校への進学者は3,283人(対前年1.7%)で、高等学校等進学者の4.1%を占めている。

〔-1-1表〕

〔-1-1図〕

卒業生総数と進学先別内訳の推移



〔-1-2表〕

高等学校等進学者の内訳

区分	高等学校等進学者総数	高等学校						中等教育学校後期課程全日制	高等専門学校	盲・聾・養護学校高等部
		全日制		定時制		通信制				
		人	増減率	人	増減率	人	増減率			
平成12年3月	88,648	84,358	2.5	2,035	5.9	1,543	15.2	-	281	431
13	85,688	81,390	3.5	2,103	3.3	1,480	4.1	-	268	447
14	83,698	79,294	2.6	2,174	3.4	1,541	4.1	-	277	412
15	80,840	76,337	3.7	2,274	4.6	1,443	6.4	84	283	419
16	80,402	76,103	0.3	2,197	3.4	1,331	7.8	-	274	497

(3) 高等学校等進学率

ア 高等学校等進学率は96.9%で、前年より0.3ポイント上昇した。通信制課程を除いた進学率は95.3%で、前年より0.4ポイント上昇した。なお、全国の平均は97.5%である。

[-1-3表・統計表85・付表-6]

イ 男女別では、男子96.8%(全国平均97.2%)、女子97.0%(同97.8%)である。

[-1-3表・ -1-2図・付表-6]

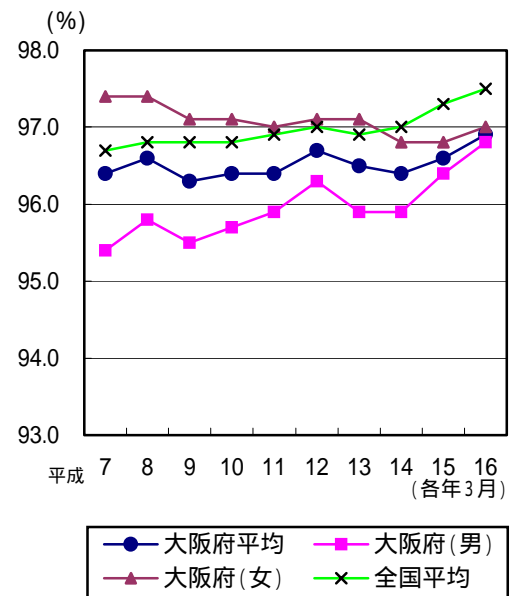
[-1-3表]

高等学校等進学率

区分	大阪府						全国	
	進学率						進学率	
	通信制課程を除く			通信制課程を除く			通信制課程を除く	
	総数	男	女	総数	男	女	総数	女
	%							
平成12年3月	96.7	96.3	97.1	95.0	94.3	95.8	97.0	95.9
13	96.5	95.9	97.1	94.8	94.1	95.6	96.9	95.8
14	96.4	95.9	96.8	94.6	93.9	95.3	97.0	95.8
15	96.6	96.4	96.8	94.9	94.6	95.2	97.3	96.1
16	96.9	96.8	97.0	95.3	95.1	95.5	97.5	96.3

[-1-2図]

高等学校等進学率の推移



(4) 専修学校(高等課程)進学者

専修学校(高等課程)進学者数は275人で、前年より26人(対前年10.4%)増加している。

[-1-1表]

(5) 専修学校(一般課程)等入学者

ア 専修学校(一般課程)等入学者数は175人で、前年と同数である。

[-1-1表]

イ 入学者の内訳は専修学校(一般課程)68人、各種学校107人である。

[-1-1表]

(6) 公共職業能力開発施設等入学者

公共職業能力開発施設等入学者は126人で、前年より9人(対前年6.7%)減少している。

[-1-1表]

(7) 就職者総数(就職進学者、就職しつつ高等学校等へ進学した者を含む)

ア 就職者総数は894人で、前年より105人(対前年10.5%)減少している。なお、就職者総数の内訳は就職者823人、高等学校等の就職進学者71人である。

[-1-1表]

イ 男女別では、男子578人(構成比64.7%)、女子316人(同35.3%)である。

[-1-1表]

ウ 就職者総数のうち、大阪府内就職者は868人(構成比97.1%)、大阪府外就職者は26人(同2.9%)である。

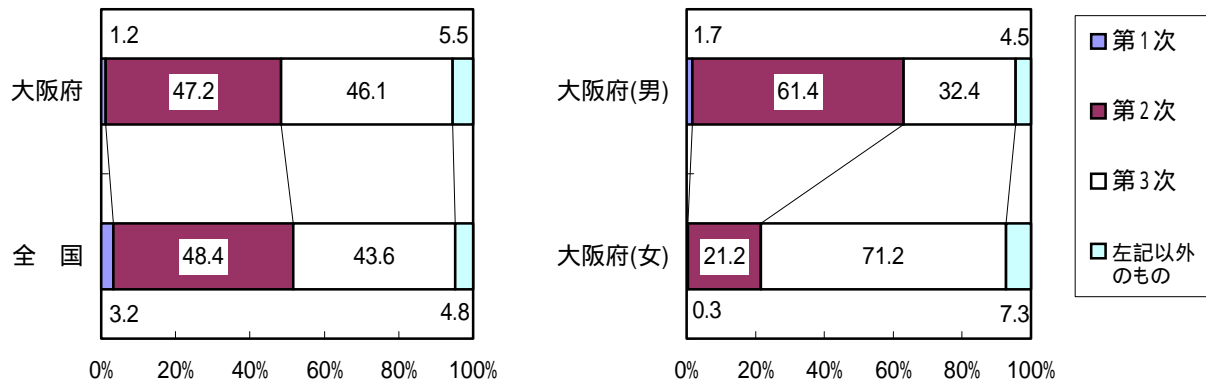
[統計表87]

エ 就職者総数の産業別内訳は、第1次産業11人(構成比1.2%)、第2次産業422人(同47.2%)、

第3次産業412人(同46.1%)、左記以外のもの49人(同5.5%)である。 [-1-3図・統計表87]

〔 - 1 - 3 図〕

就 職 者 総 数 の 産 業 別 内 訳



(8) 就 職 率

ア 就職率は1.1%で、前年より0.1ポイント下がっている。男女別では、男子1.4%で前年より0.1ポイント、女子0.8%で前年と同じである。〔 -1-4 表・ -1-4 図〕

イ 都道府県別では、岐阜県・静岡県・愛知県1.2%、大阪府・三重県1.1%の順である。

〔付表-6〕

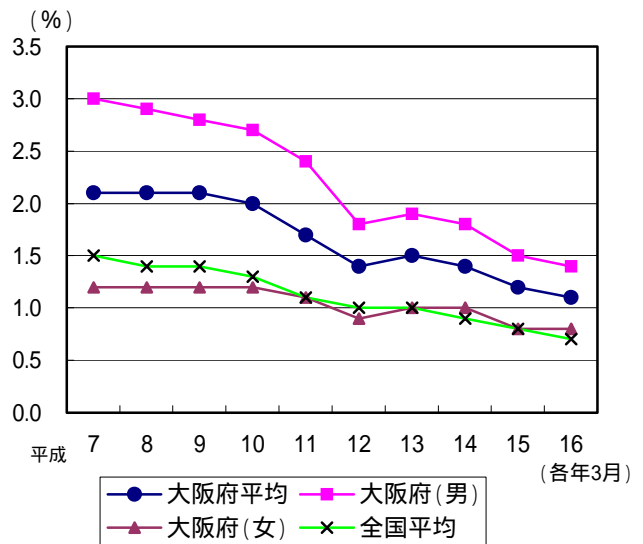
〔 - 1 - 4 表〕

就 職 率

区 分	大 阪 府			全 国
	総 数	男	女	
	%			
平成12年3月	1.4	1.8	0.9	1.0
13	1.5	1.9	1.0	1.0
14	1.4	1.8	1.0	0.9
15	1.2	1.5	0.8	0.8
16	1.1	1.4	0.8	0.7

〔 - 1 - 4 図〕

就 職 率 の 推 移



(注)「就職率」は、卒業生総数に占める就職者総数の割合である。