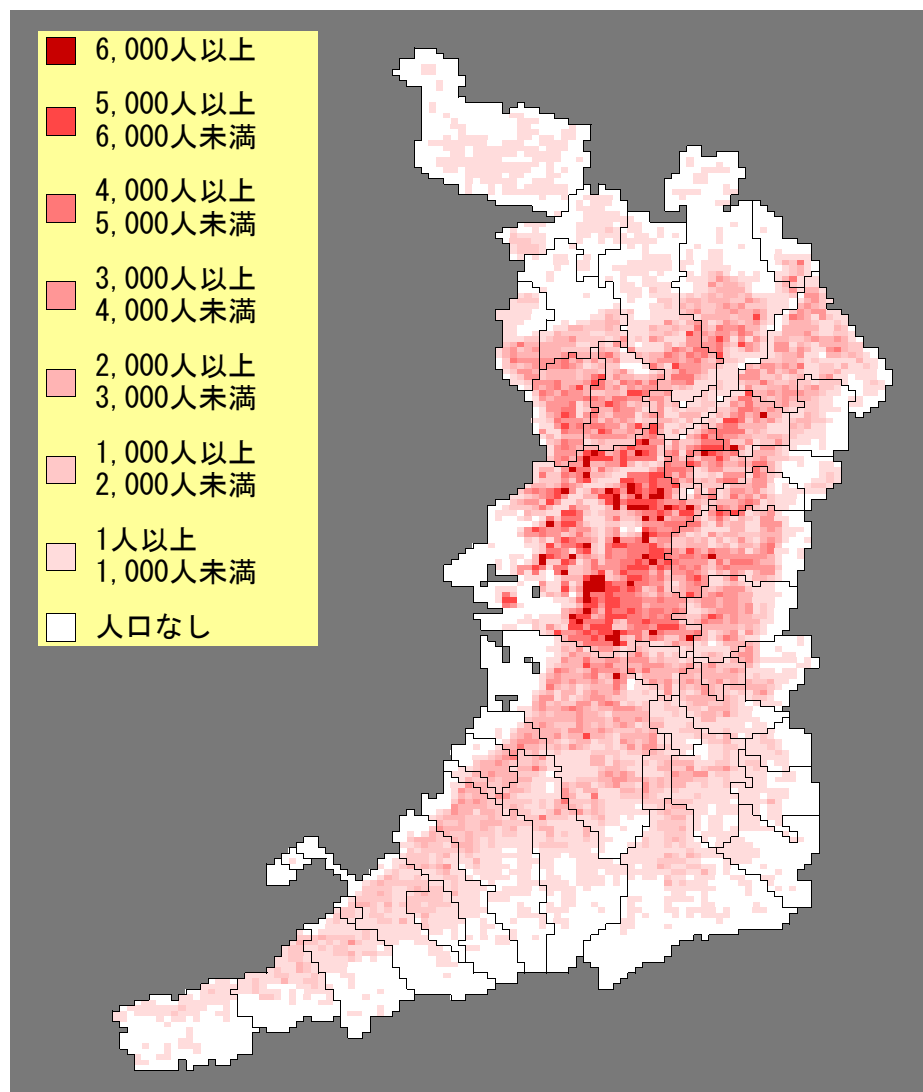


### Ⅲ 地域メッシュ統計地図

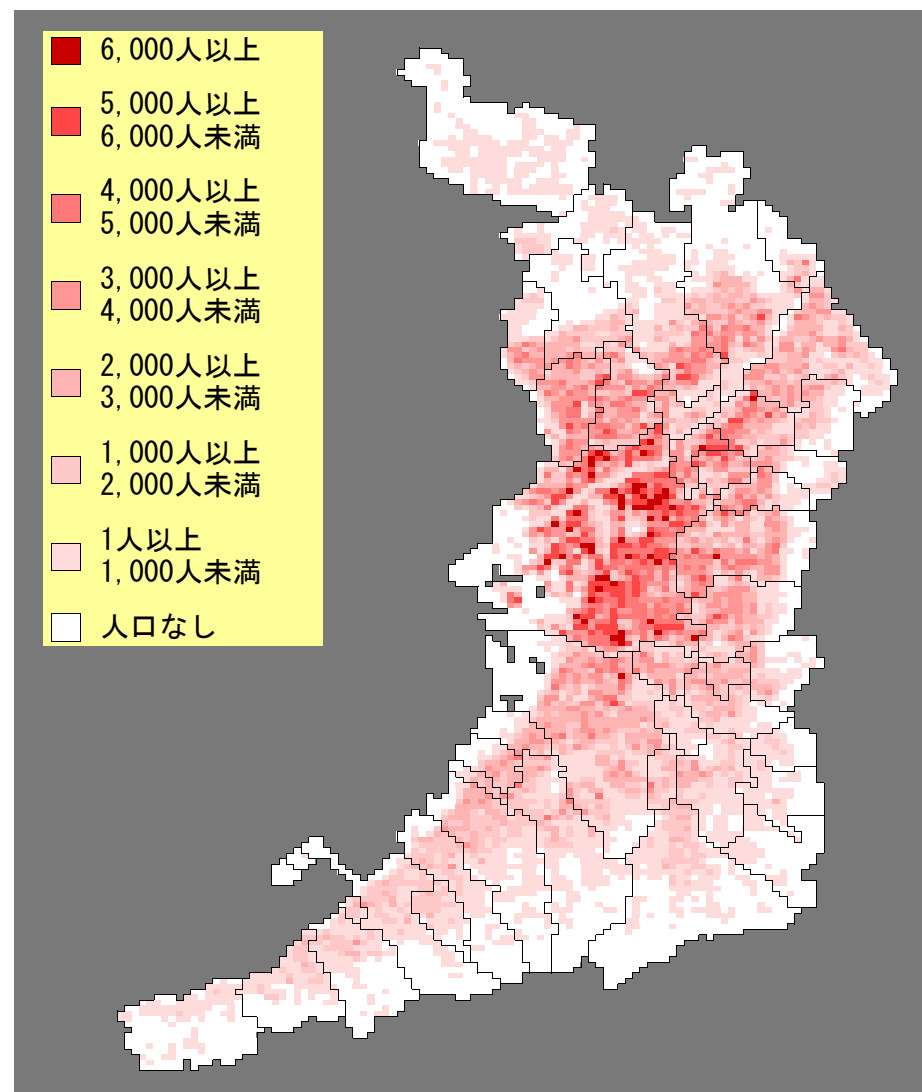
## 大阪府地域メッシュ統計地図について

- (1) 以下に掲載されている地図は、大阪府の全地域にかかる地域メッシュ統計地図です。  
項目ごとに平成17年及び平成22年の状況を同じページに並べています。
- (2) **人口総数（世帯総数）階級区分の地域メッシュ統計地図**  
1 地域メッシュ内の人口総数（世帯総数）を階級別に分けています。
- (3) **人口総数（世帯総数）の増減の地域メッシュ統計地図**  
1 地域メッシュ内の人口総数（世帯総数）を、平成17年と比較し、増減別に分けています。

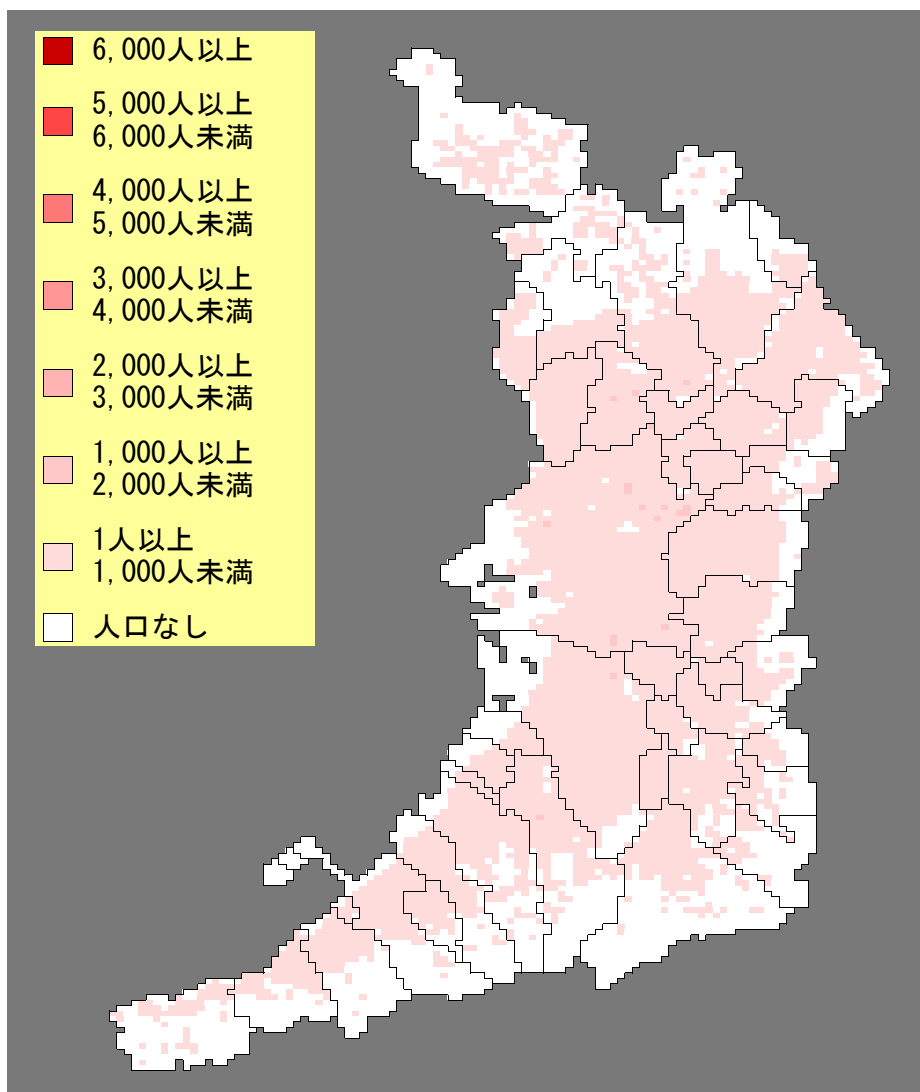
Ⅲ－1 地図  
人口総数（平成17年）



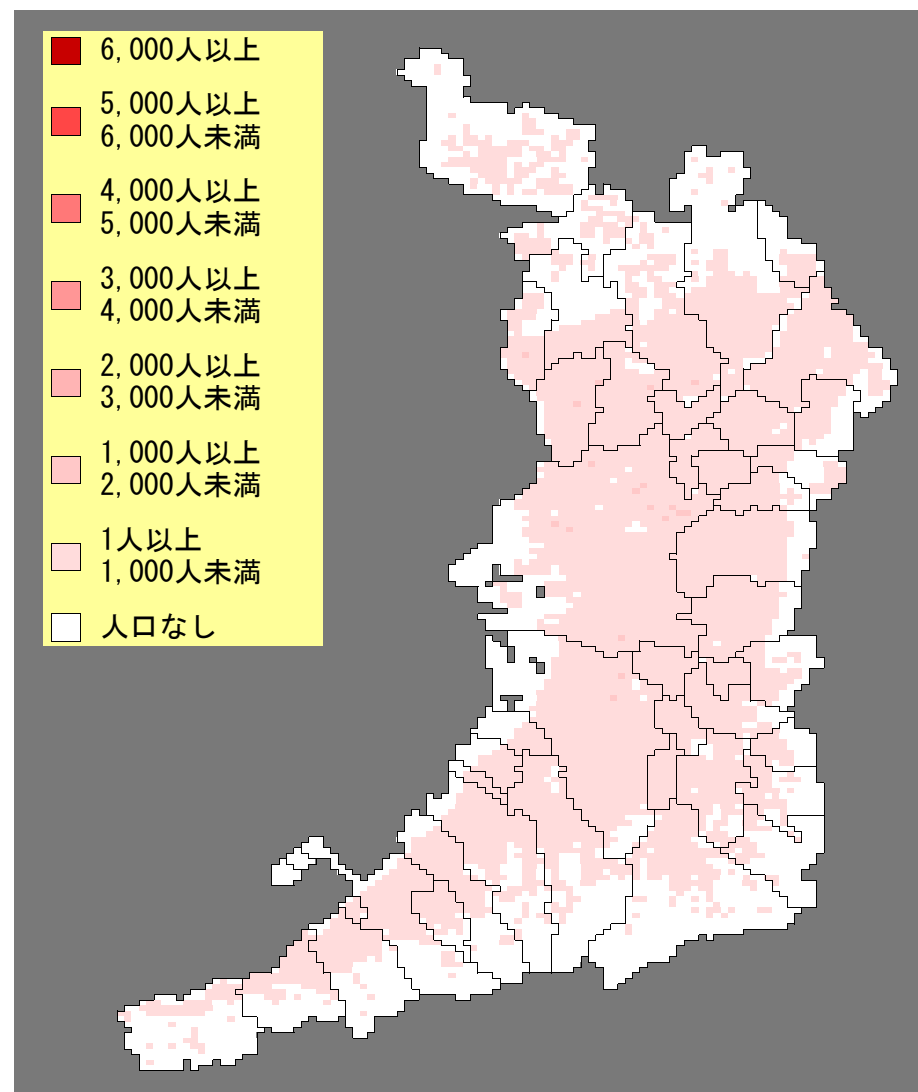
Ⅲ－2 地図  
人口総数（平成22年）



Ⅲ－3 地図  
0-14歳人口（平成17年）

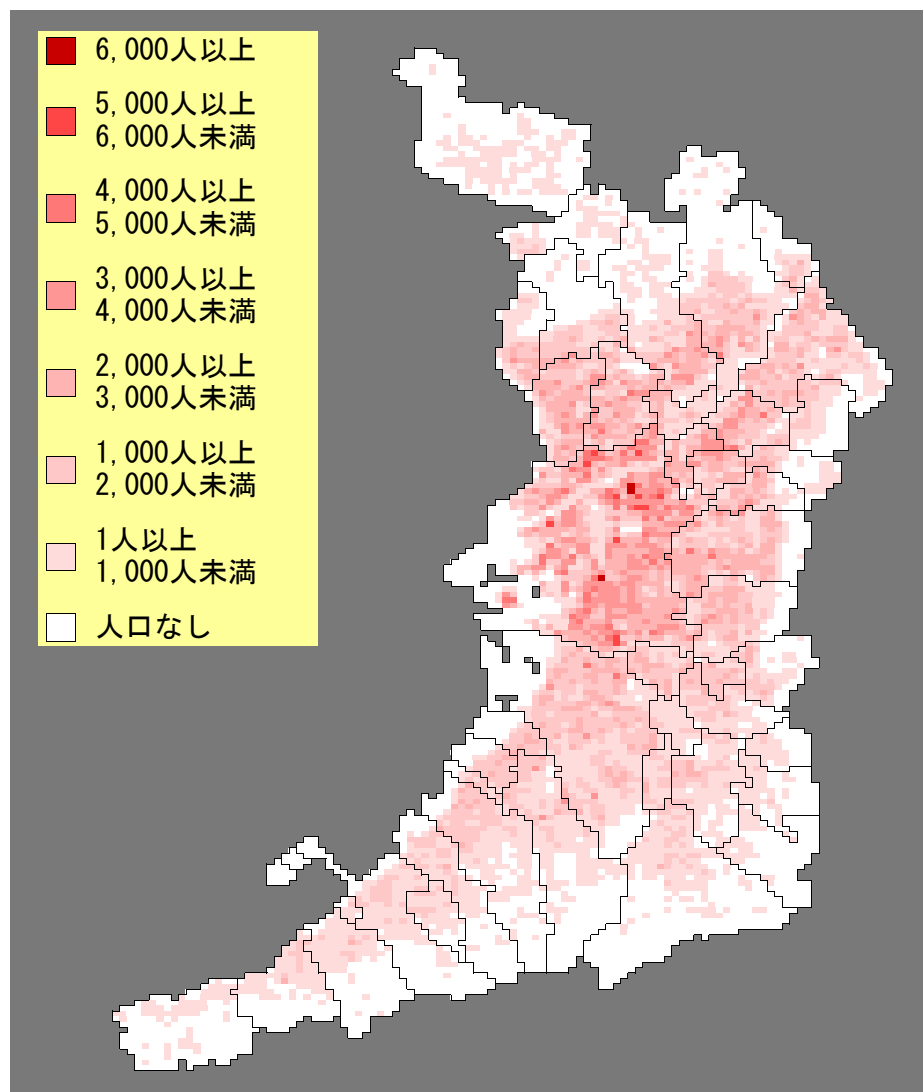


Ⅲ－4 地図  
0-14歳人口（平成22年）



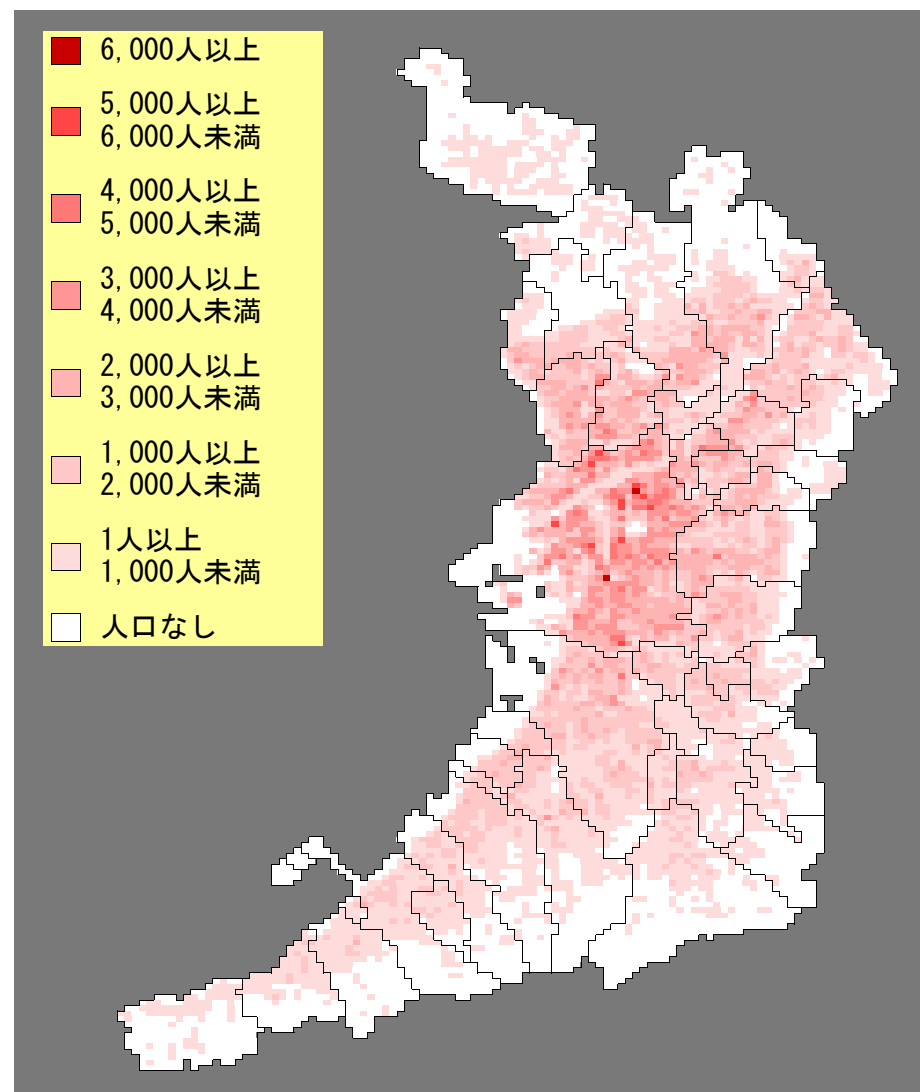
Ⅲ－5 地図

15-64歳人口（平成17年）



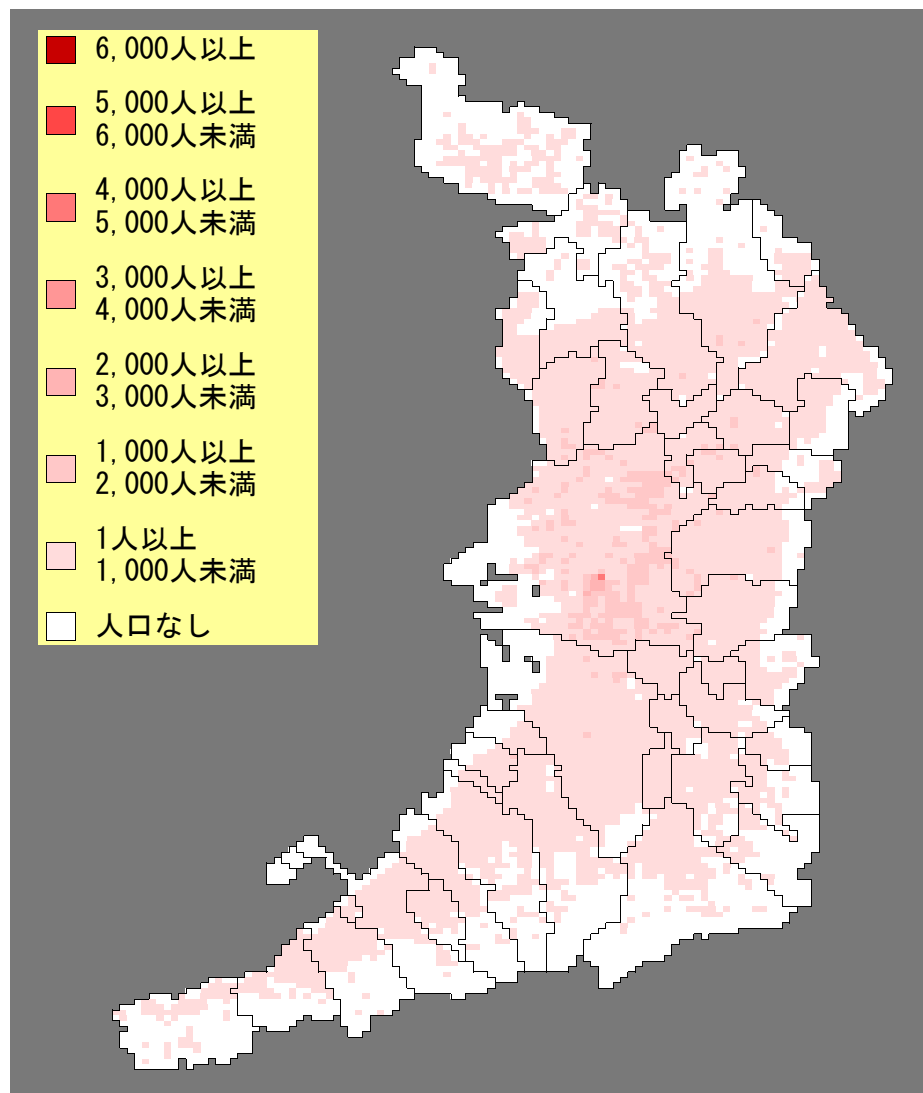
Ⅲ－6 地図

15-64歳人口（平成22年）



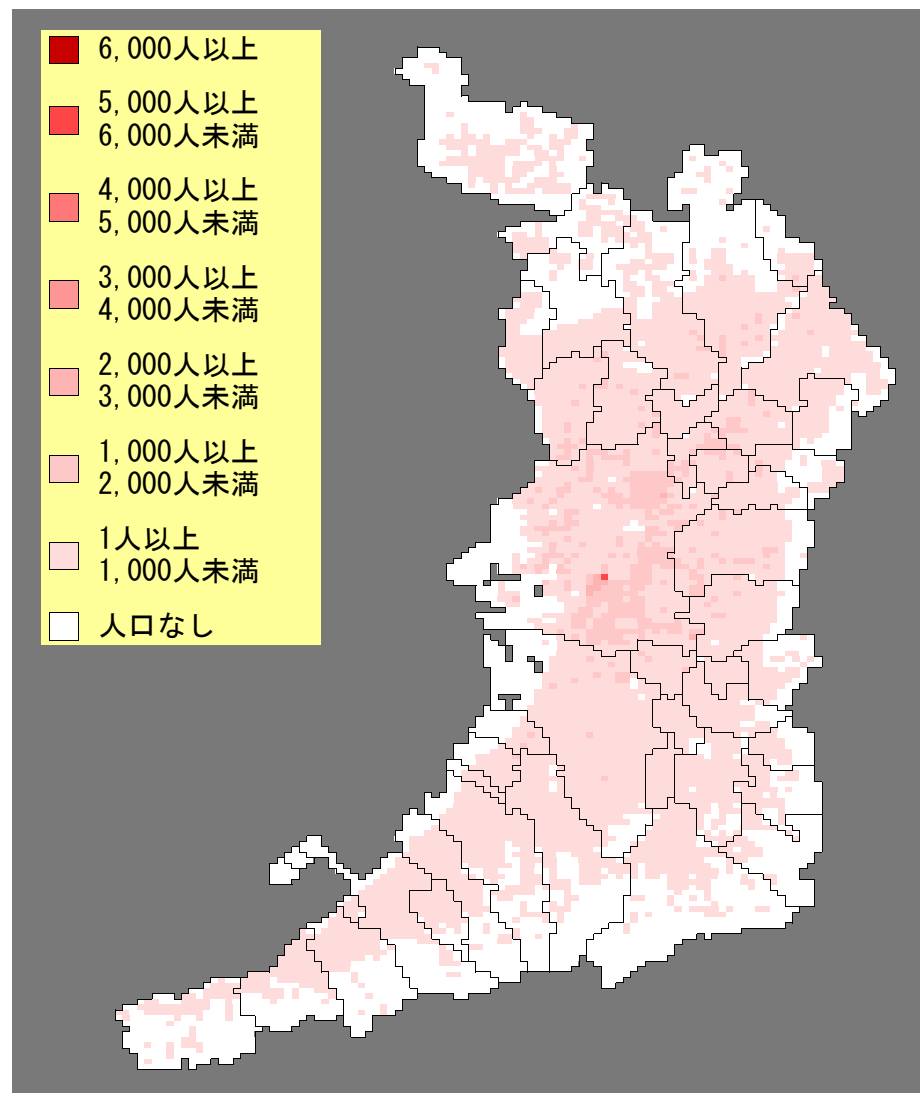
Ⅲ－7 地図

65歳以上人口（平成17年）

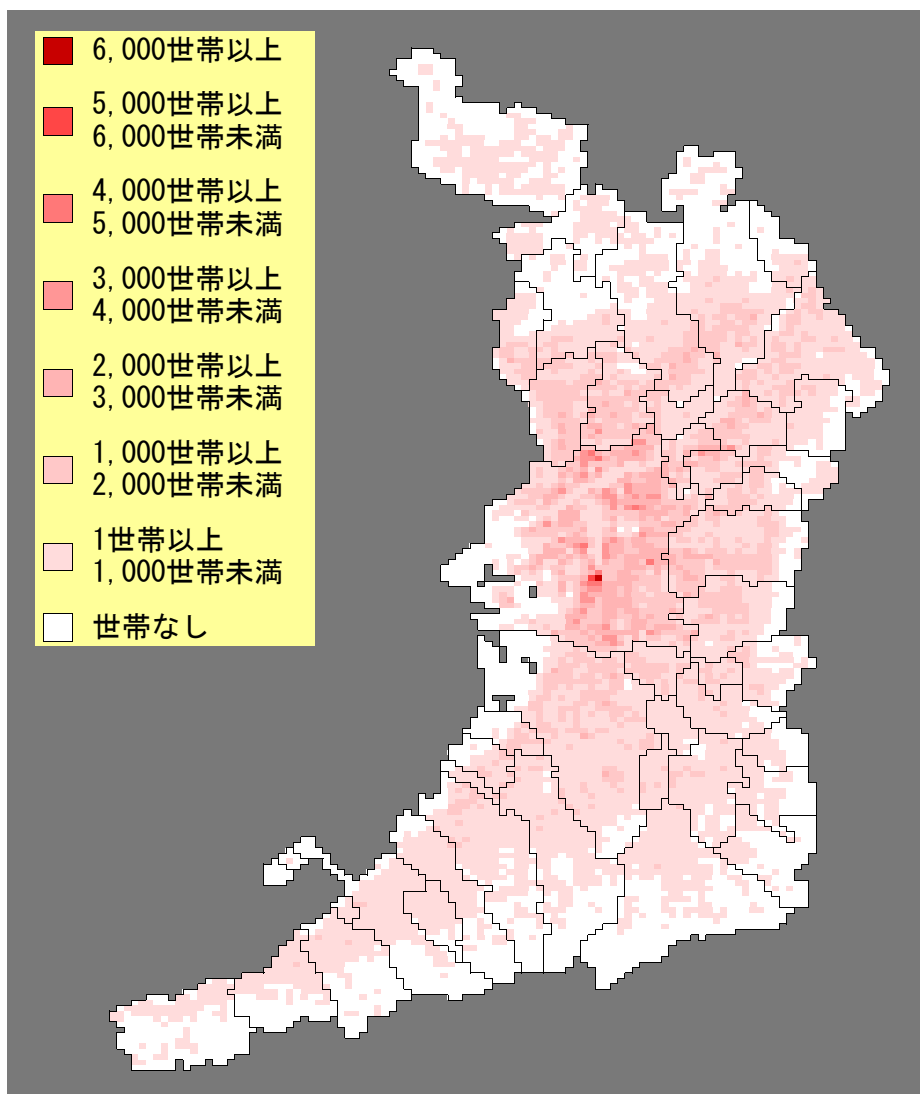


Ⅲ－8 地図

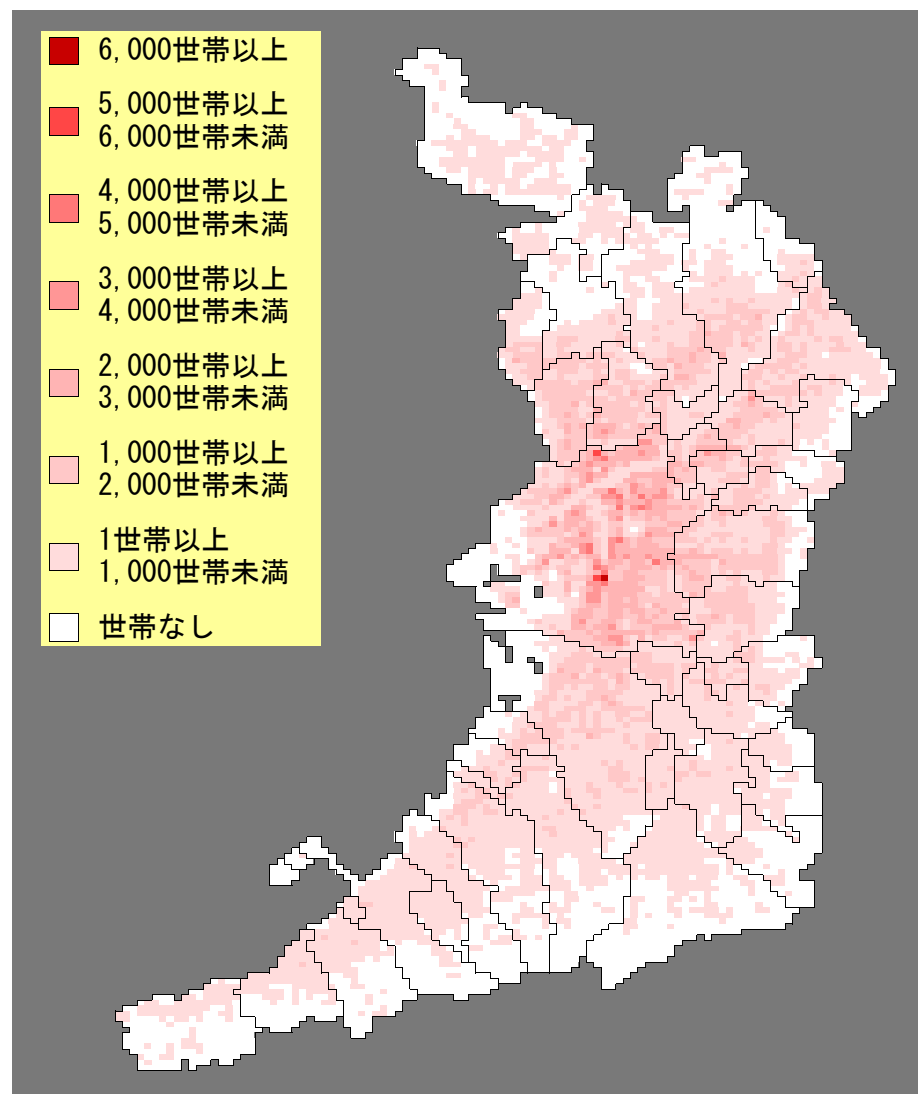
65歳以上人口（平成22年）



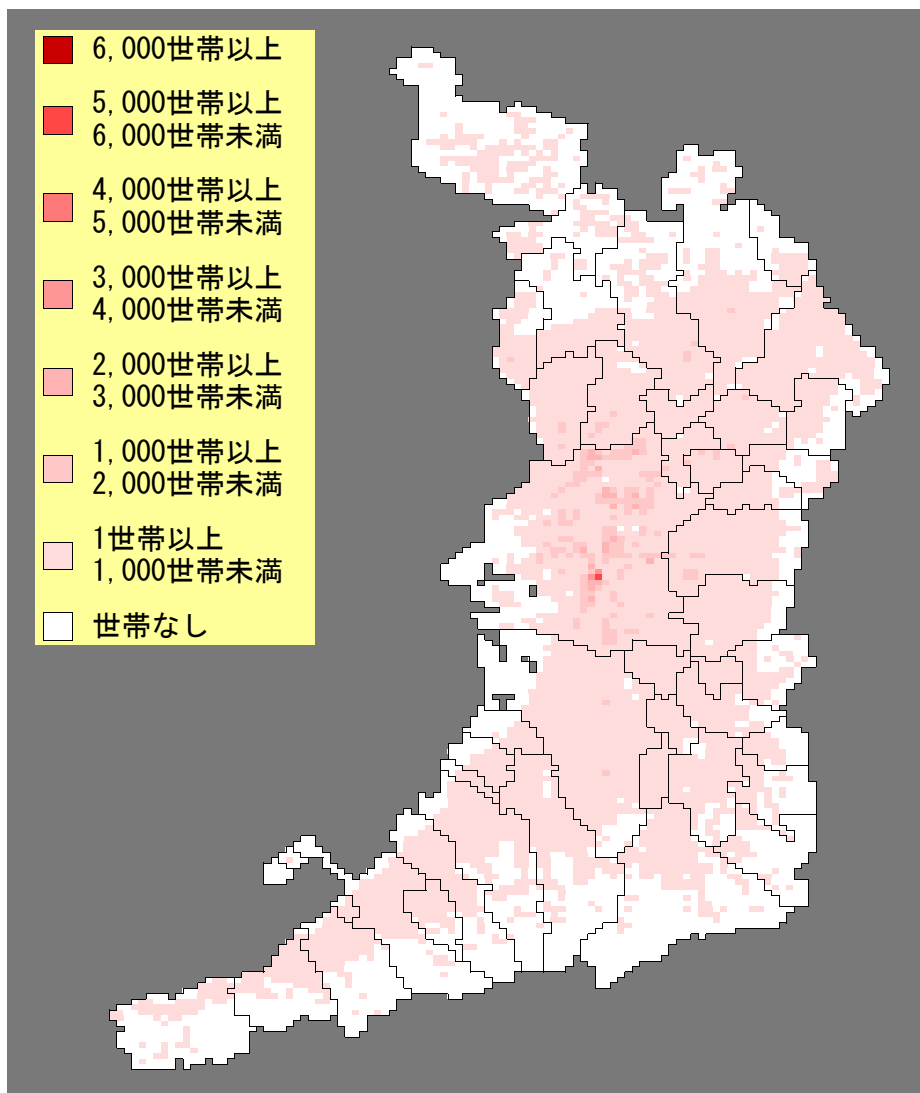
Ⅲ－９ 地図  
世帯総数（平成17年）



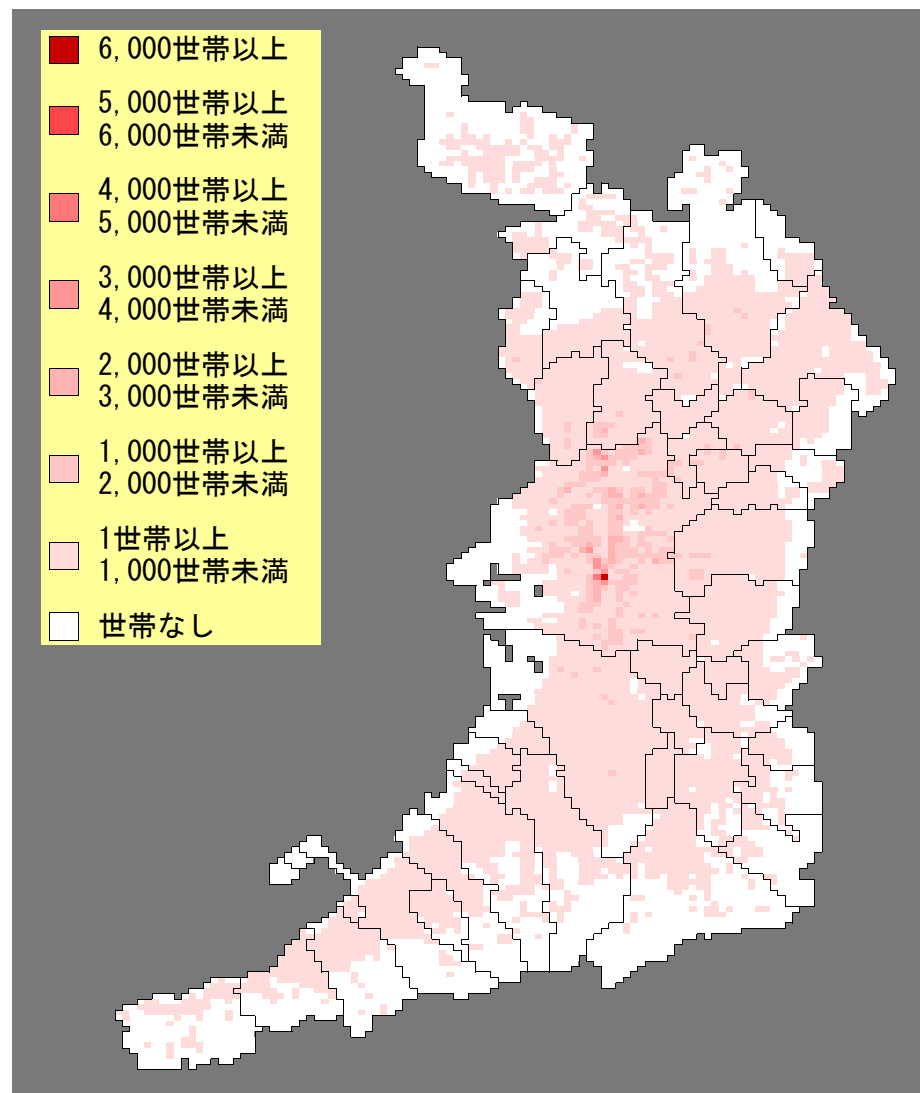
Ⅲ－10 地図  
世帯総数（平成22年）



Ⅲ－1 1 地図  
1人世帯（平成17年）



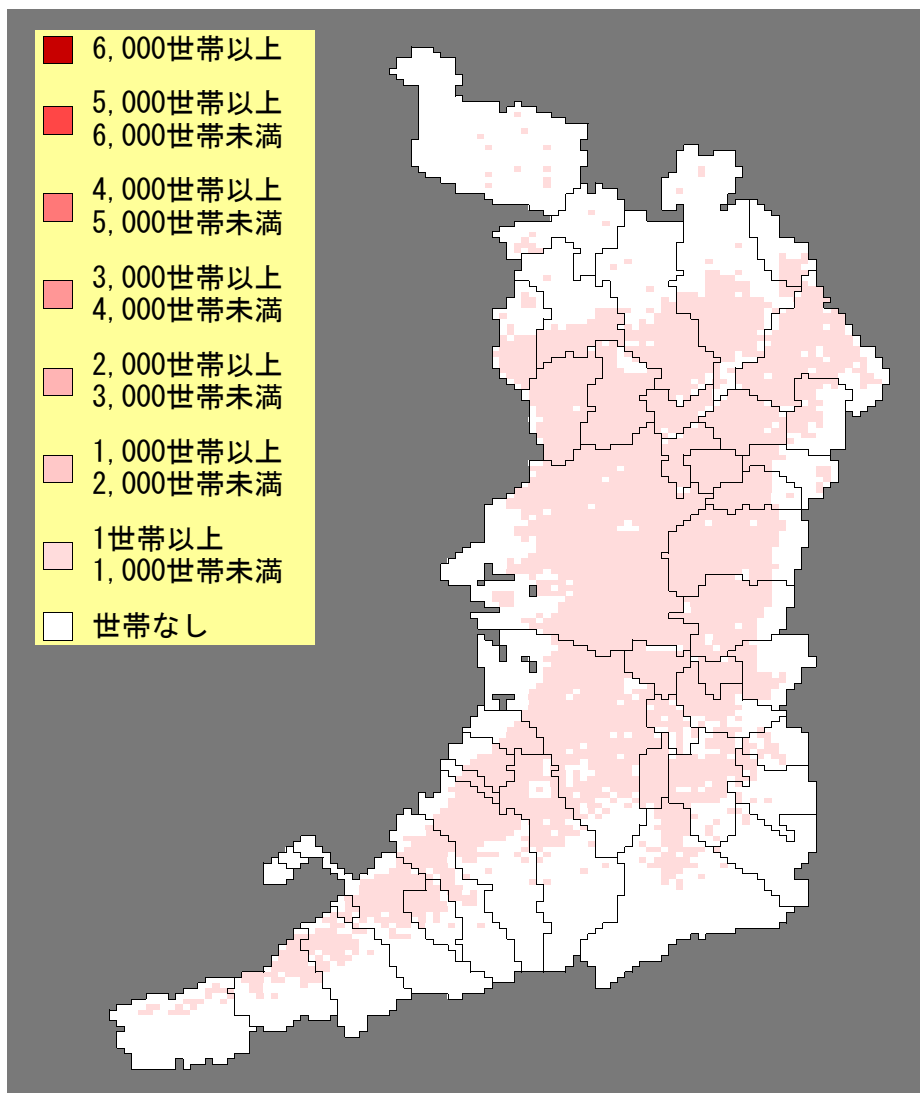
Ⅲ－1 2 地図  
1人世帯（平成22年）





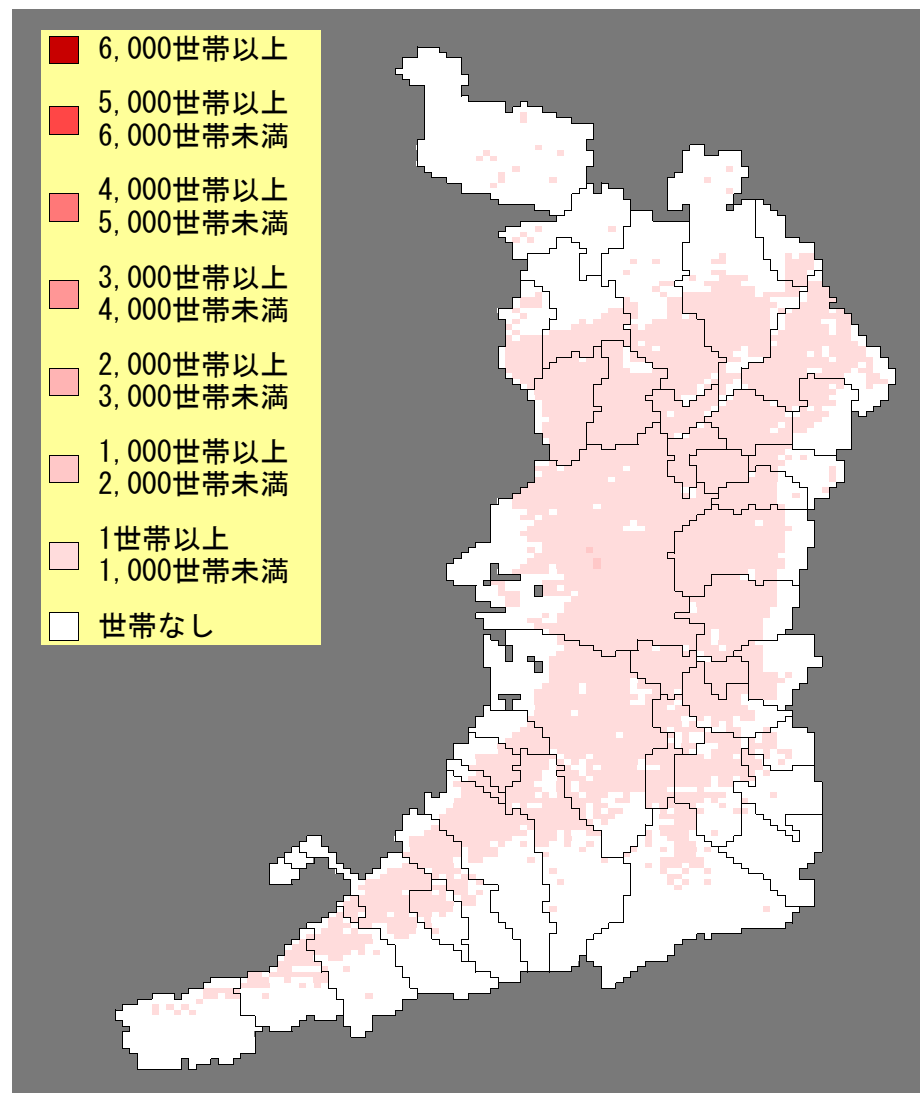
Ⅲ－13 地図

1人世帯(20-29歳) (平成17年)



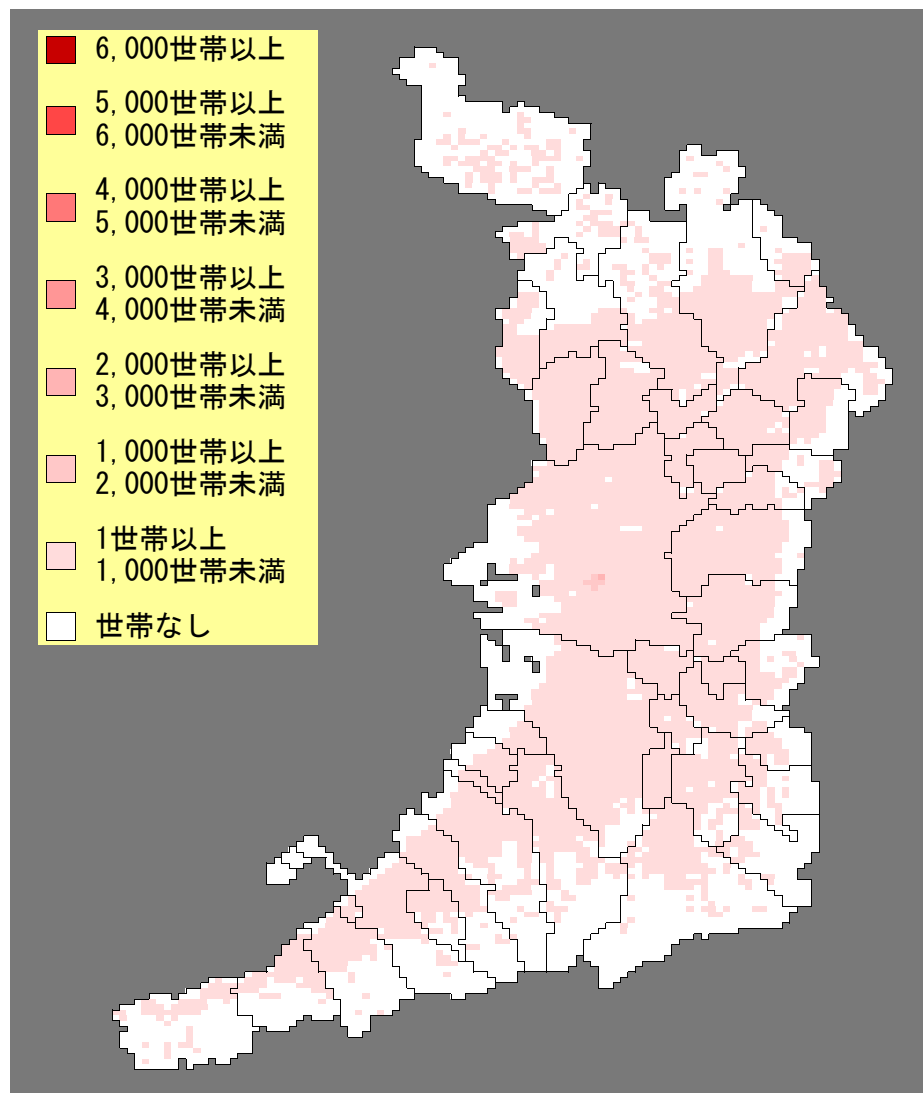
Ⅲ－14 地図

1人世帯(20-29歳) (平成22年)



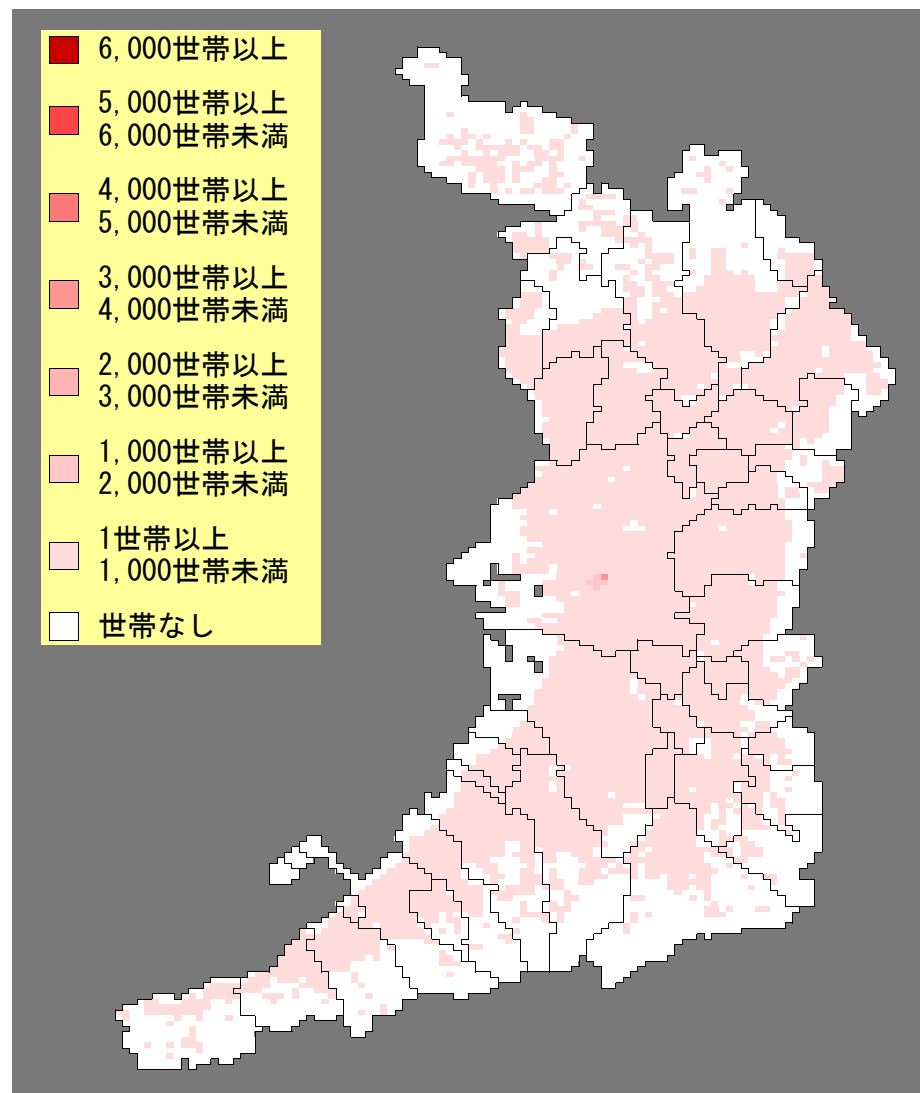
Ⅲ－15 地図

1人世帯（65歳以上）（平成17年）



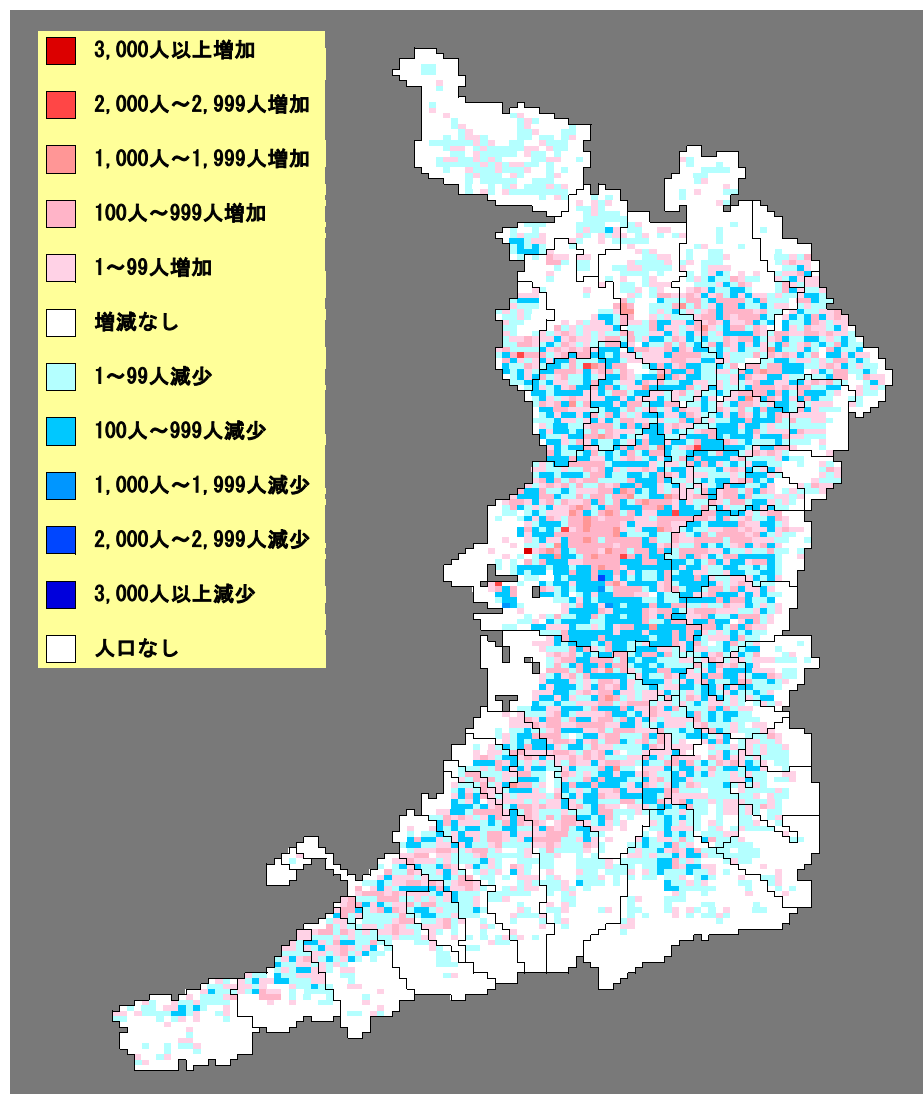
Ⅲ－16 地図

1人世帯（65歳以上）（平成22年）



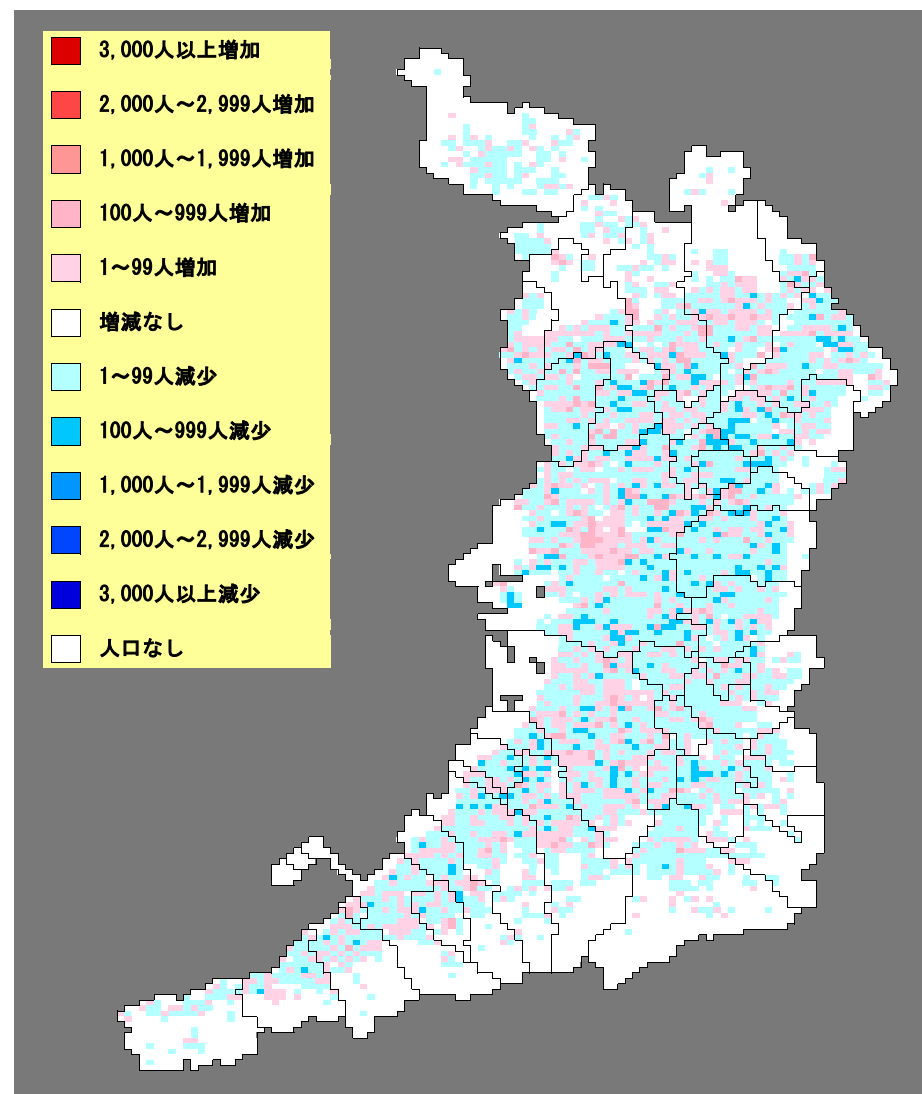
Ⅲ－17 地図

総人口の増減（平成17年→22年）



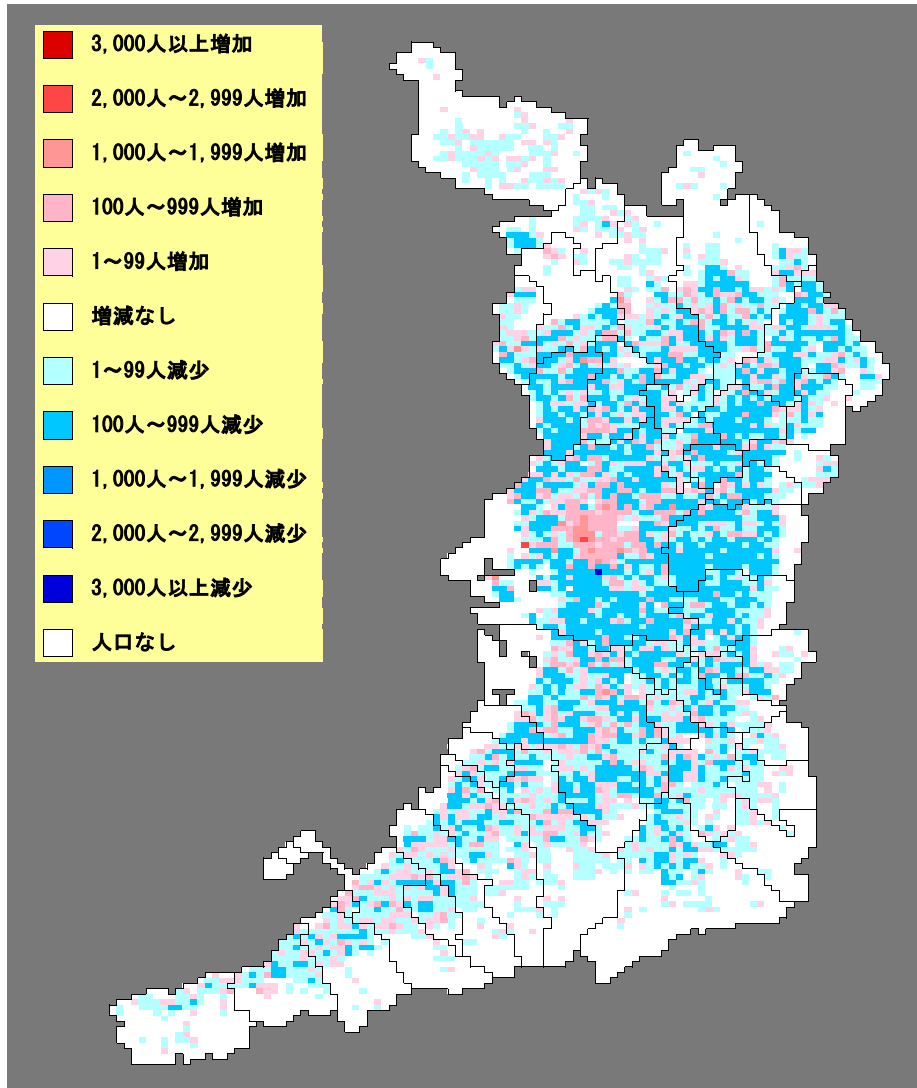
Ⅲ－18 地図

0-14歳人口の増減（平成17年→22年）



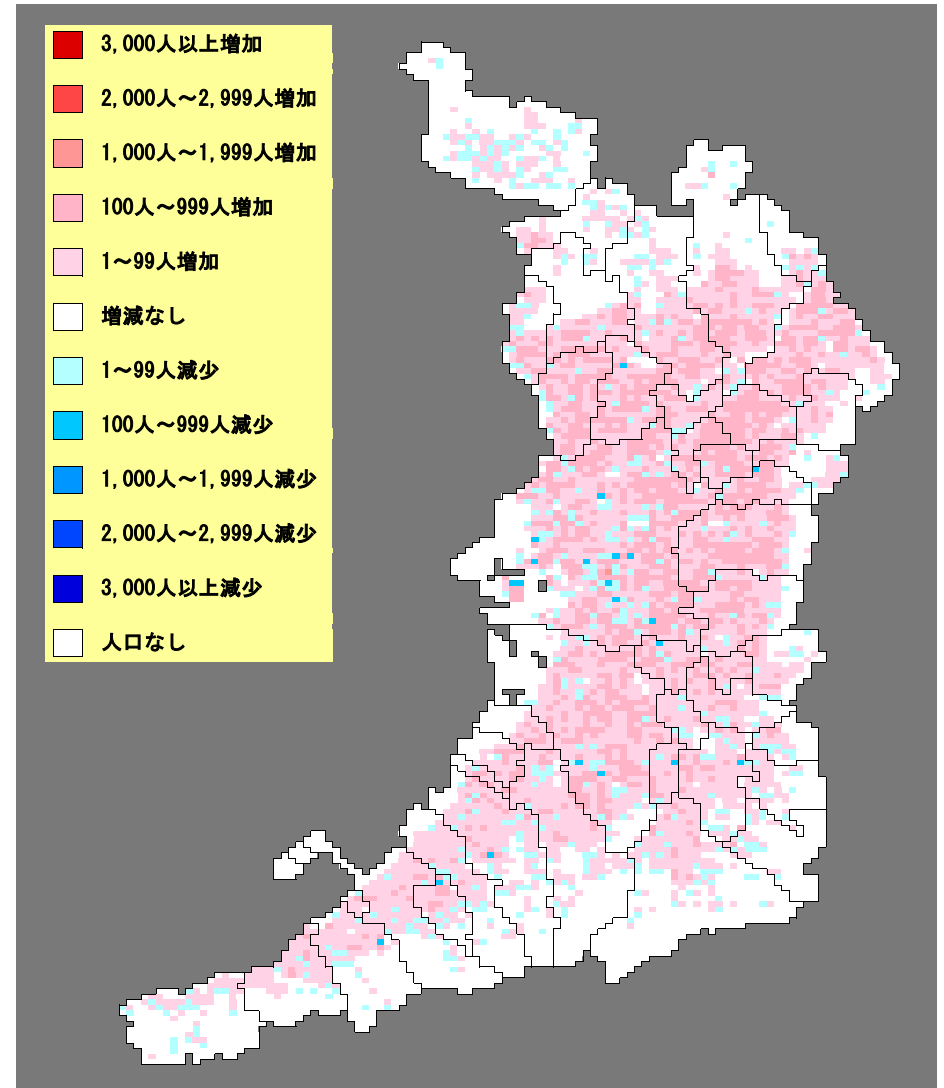
Ⅲ－19 地図

15-64歳人口の増減（平成17年→22年）



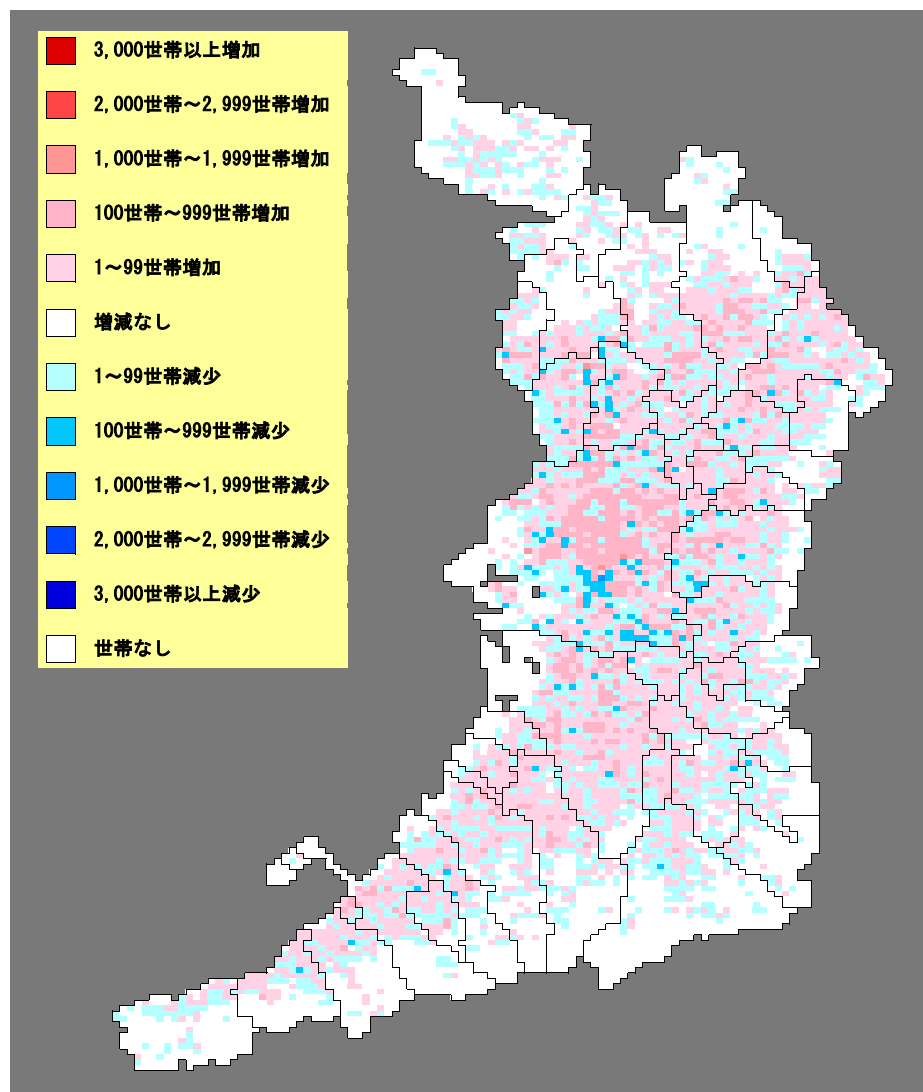
Ⅲ－20 地図

65歳以上人口の増減（平成17年→22年）



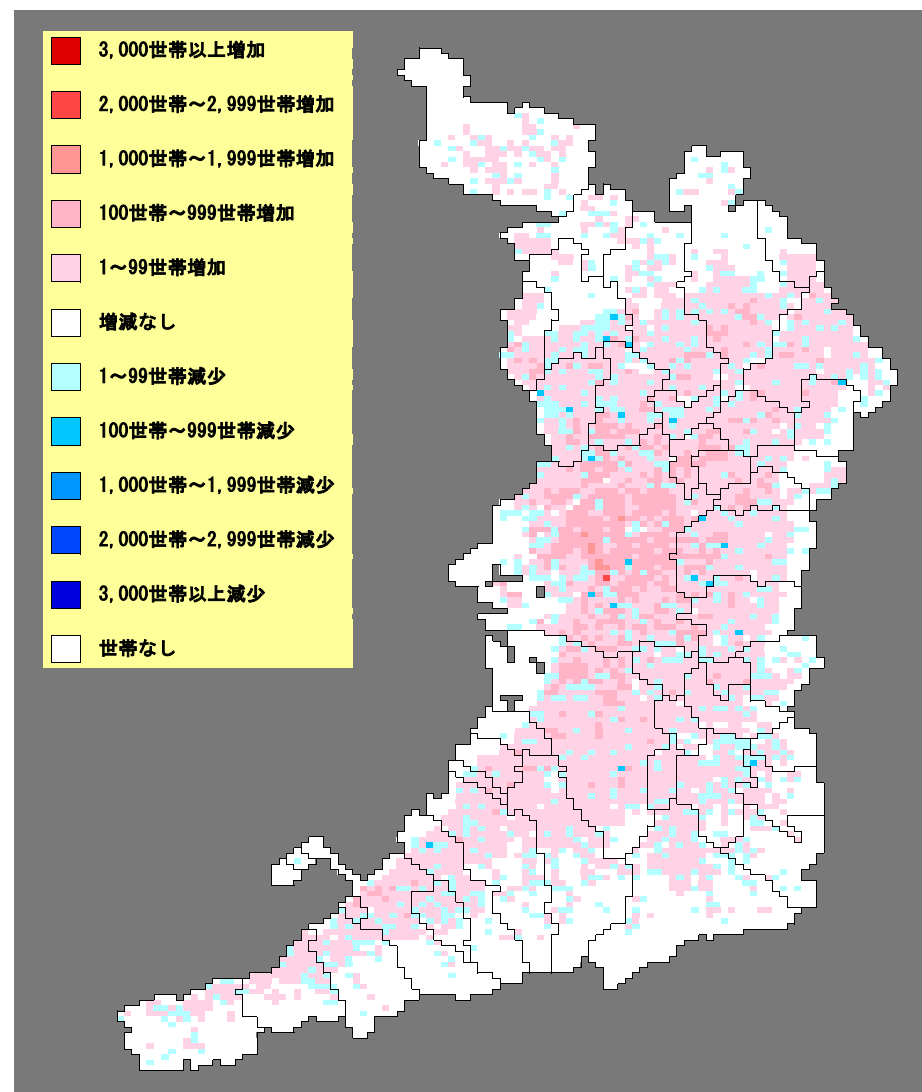
Ⅲ－2 1 地図

総世帯の増減（平成17年→22年）



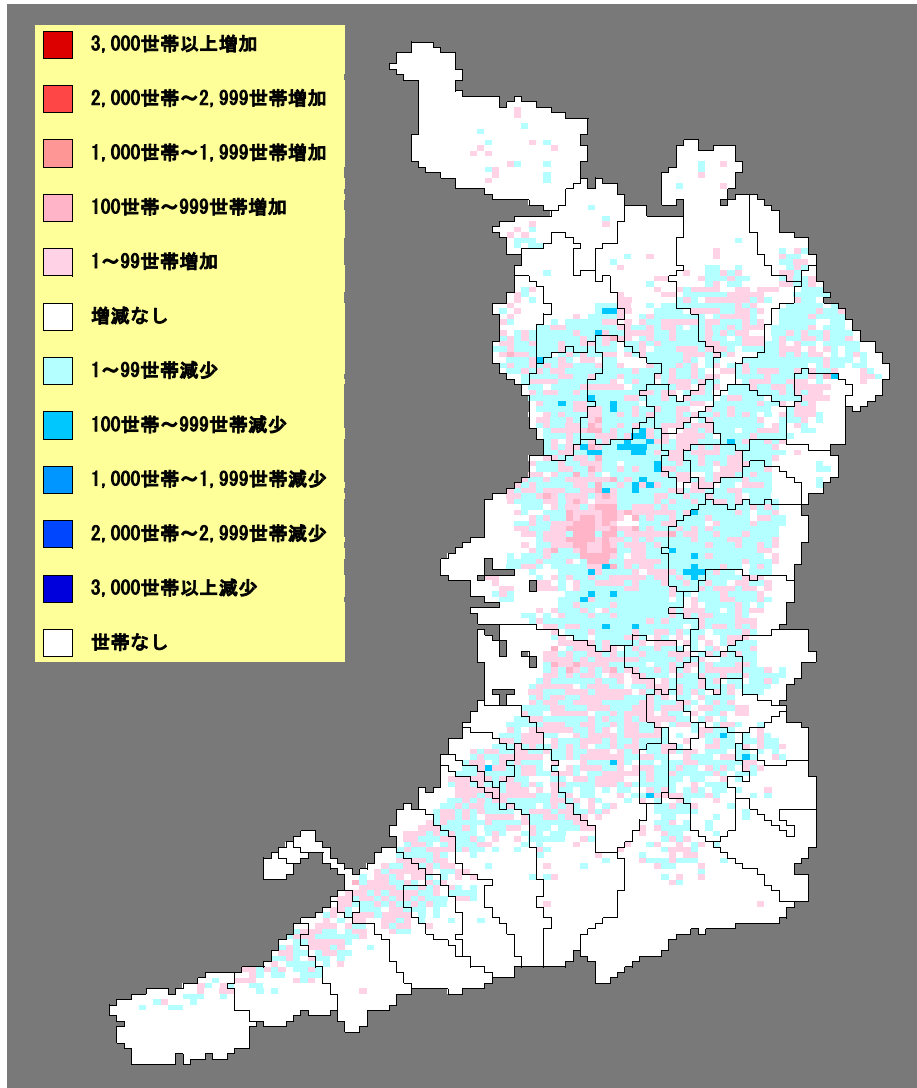
Ⅲ－2 2 地図

1人世帯の増減（平成17年→22年）



Ⅲ－23 地図

1人世帯（20-29歳）の増減（平成17年→22年）



Ⅲ－24 地図

1人世帯（65歳以上）の増減（平成17年→22年）

