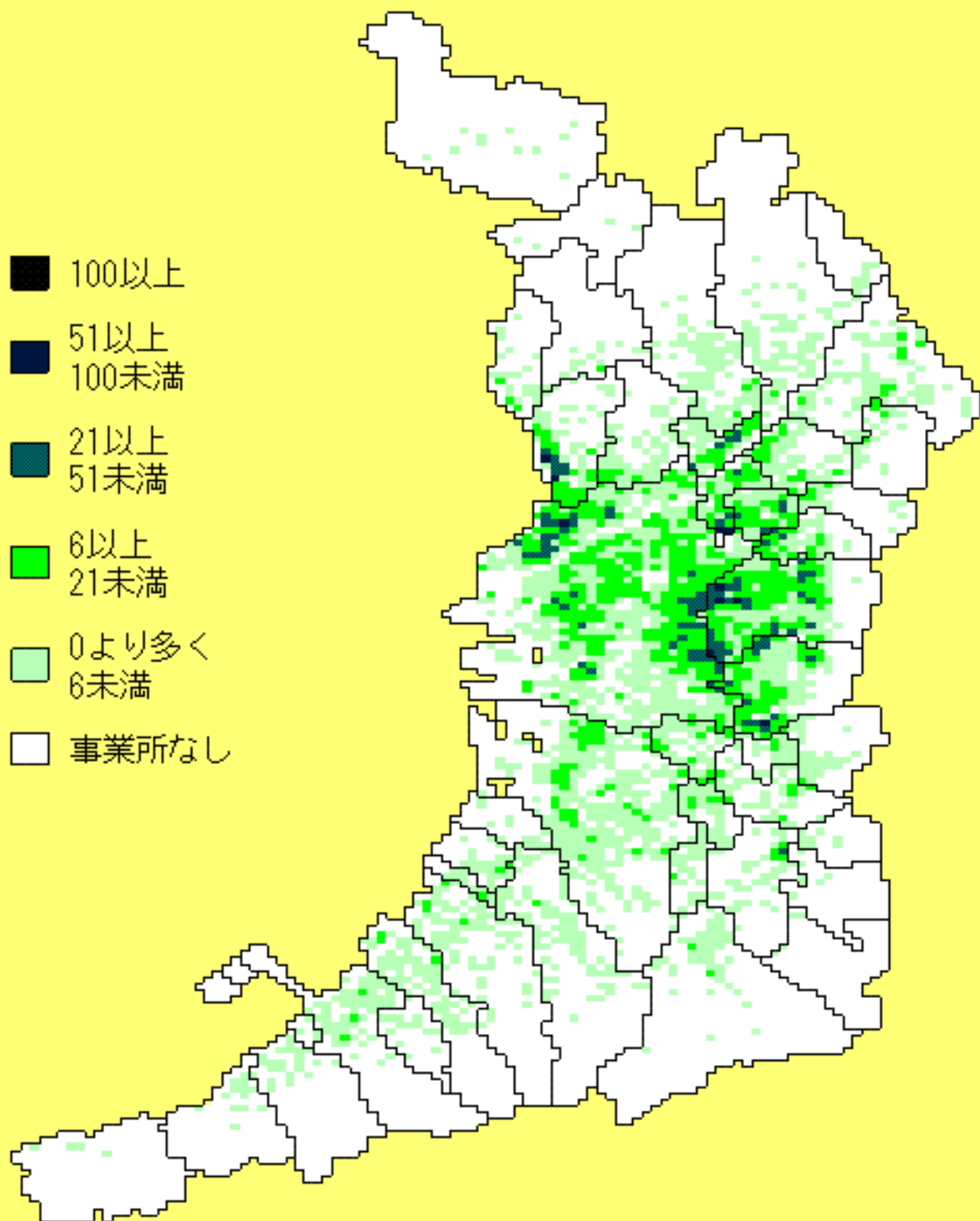
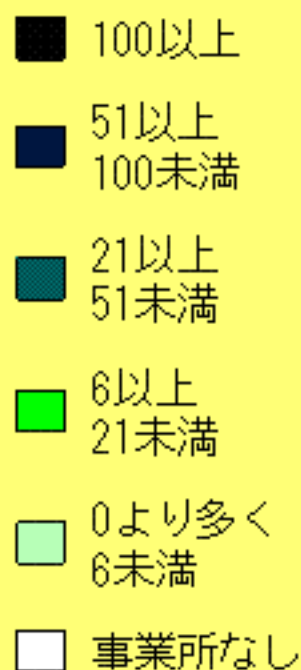
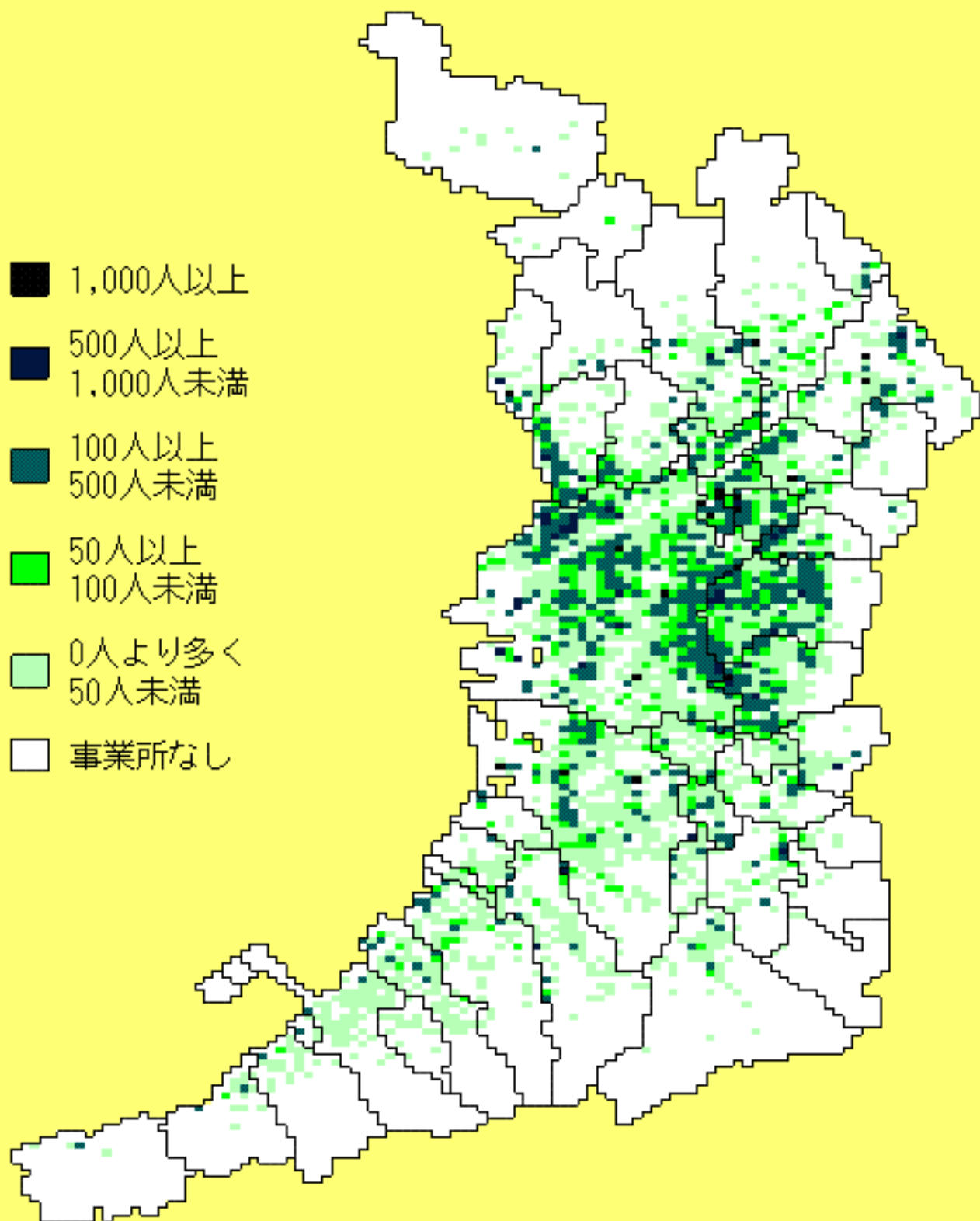


平成18年事業所・企業統計調査
加工組立型産業事業所数



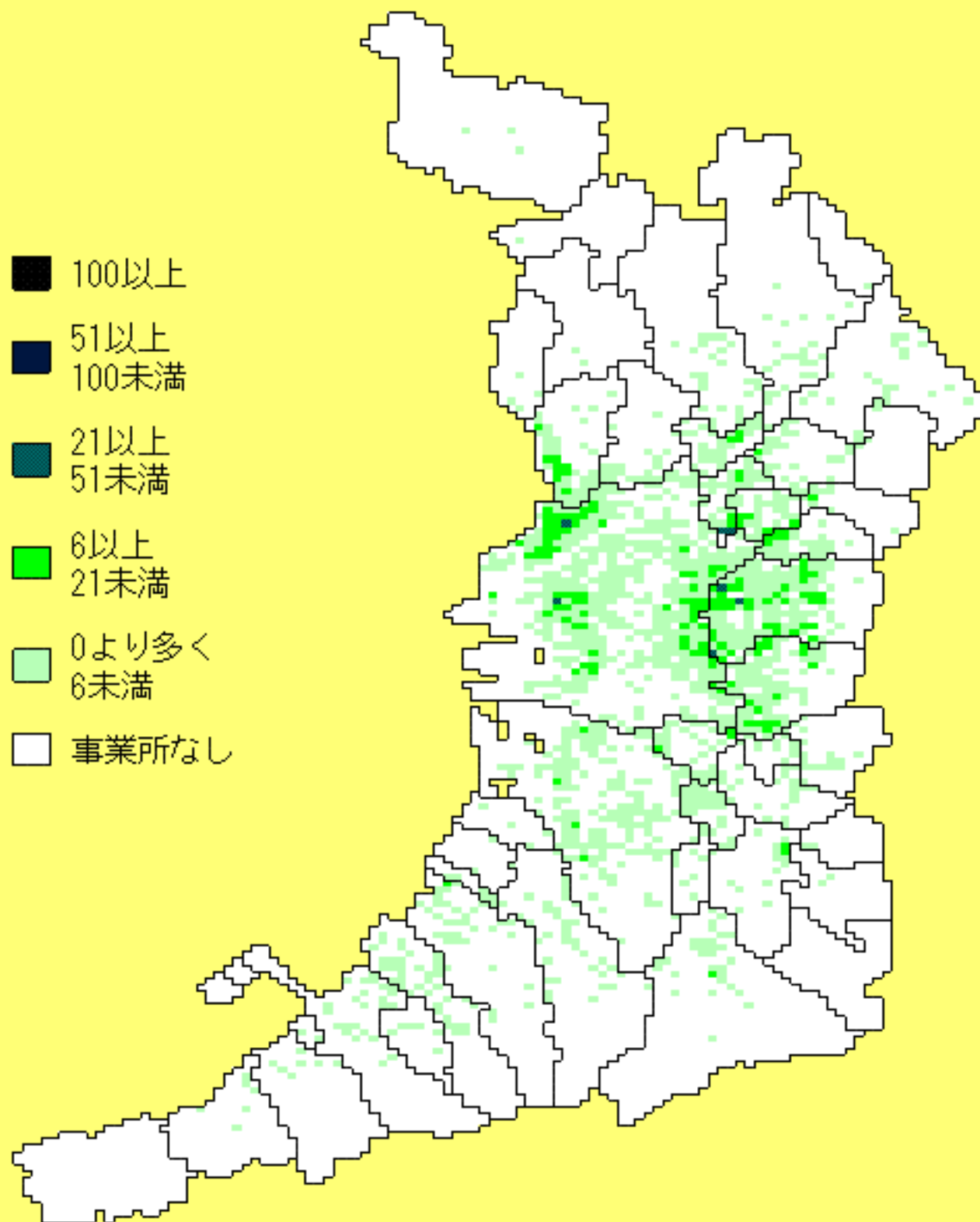
平成18年事業所・企業統計調査
加工組立型産業従業者数

- 1,000人以上
- 500人以上
1,000人未満
- 100人以上
500人未満
- 50人以上
100人未満
- 0人より多く
50人未満
- 事業所なし

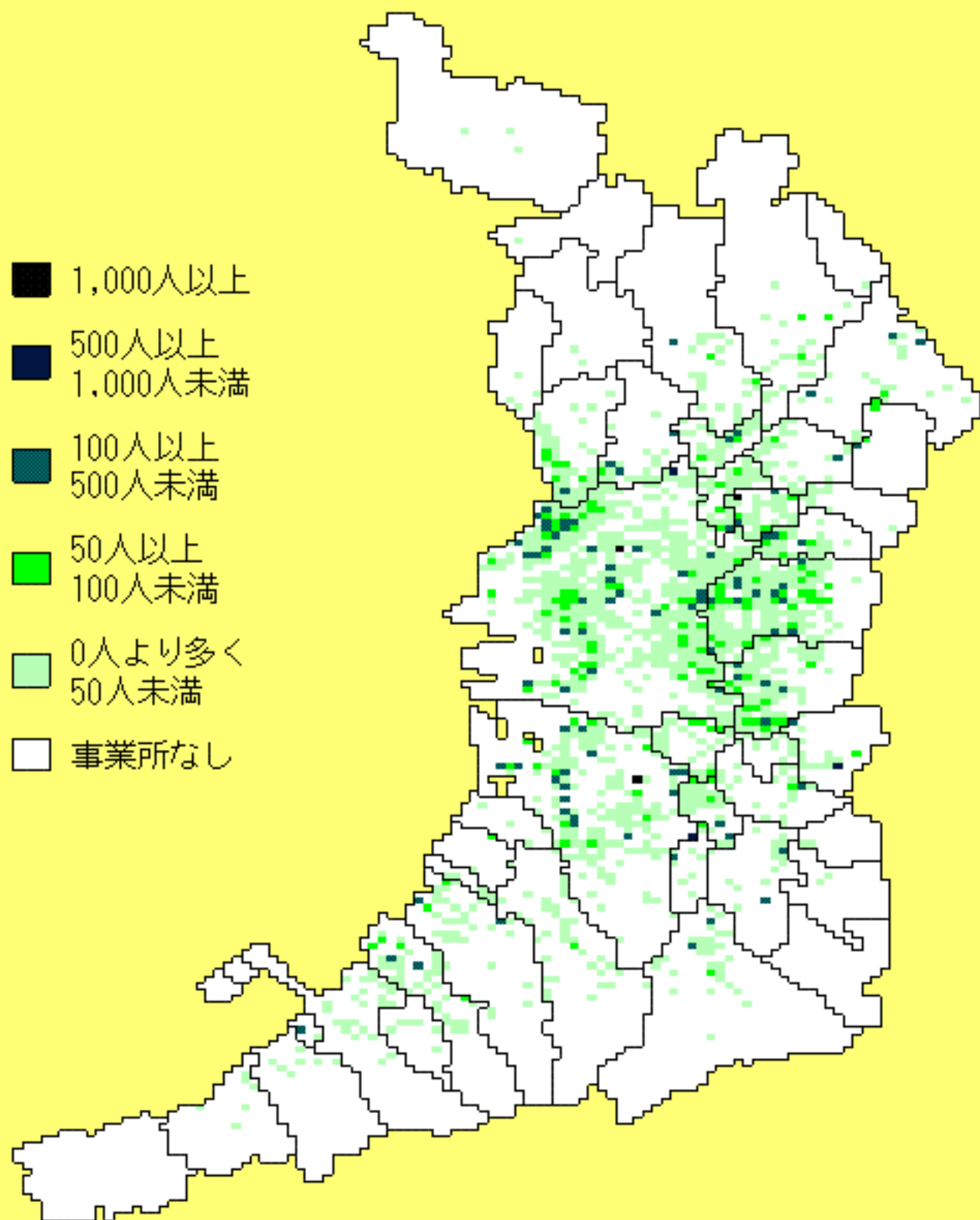


平成18年事業所・企業統計調査
はん用機械器具製造業事業所数

- 100以上
- 51以上
100未満
- 21以上
51未満
- 6以上
21未満
- 0より多く
6未満
- 事業所なし

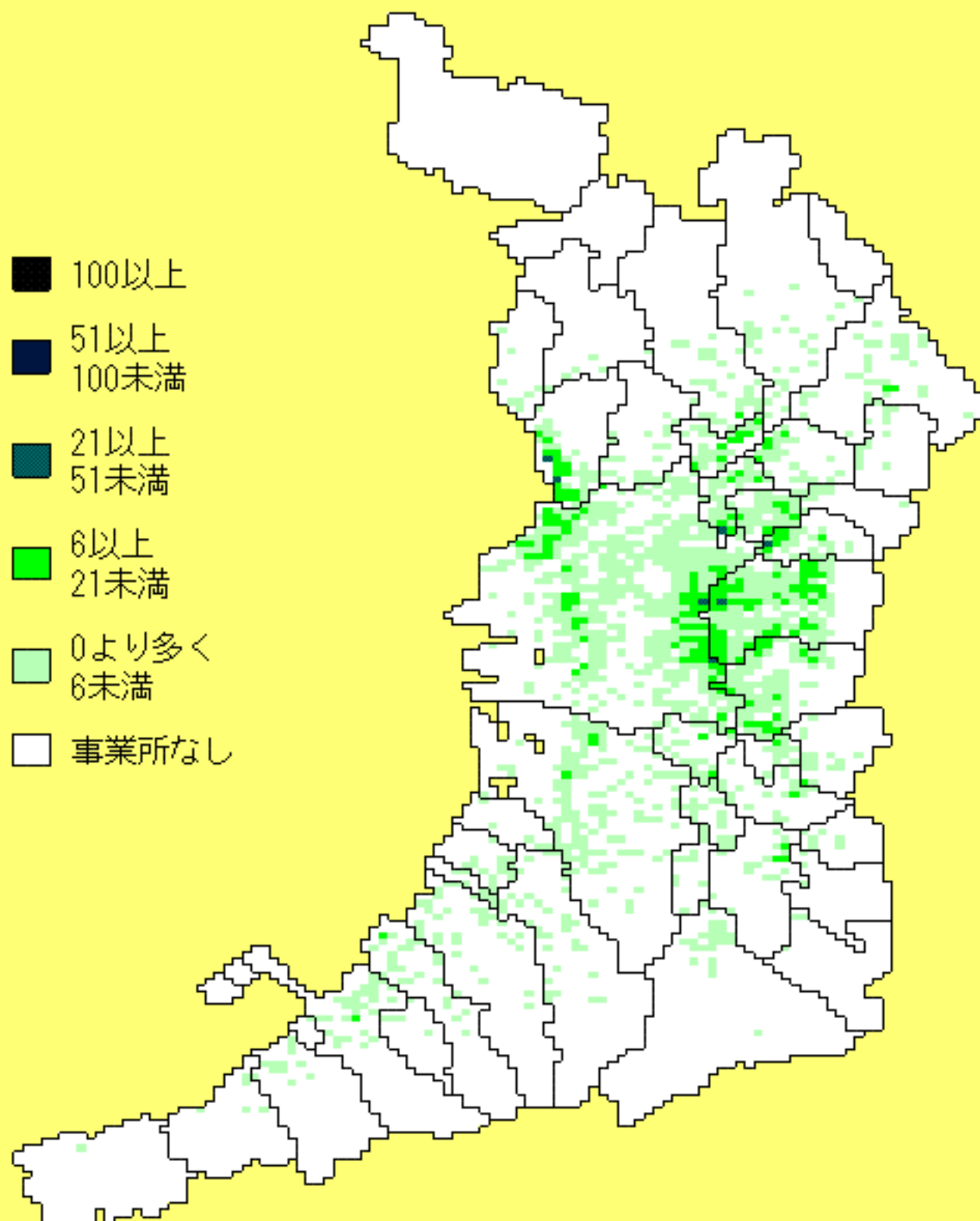


平成18年事業所・企業統計調査
はん用機械器具製造業従業者数

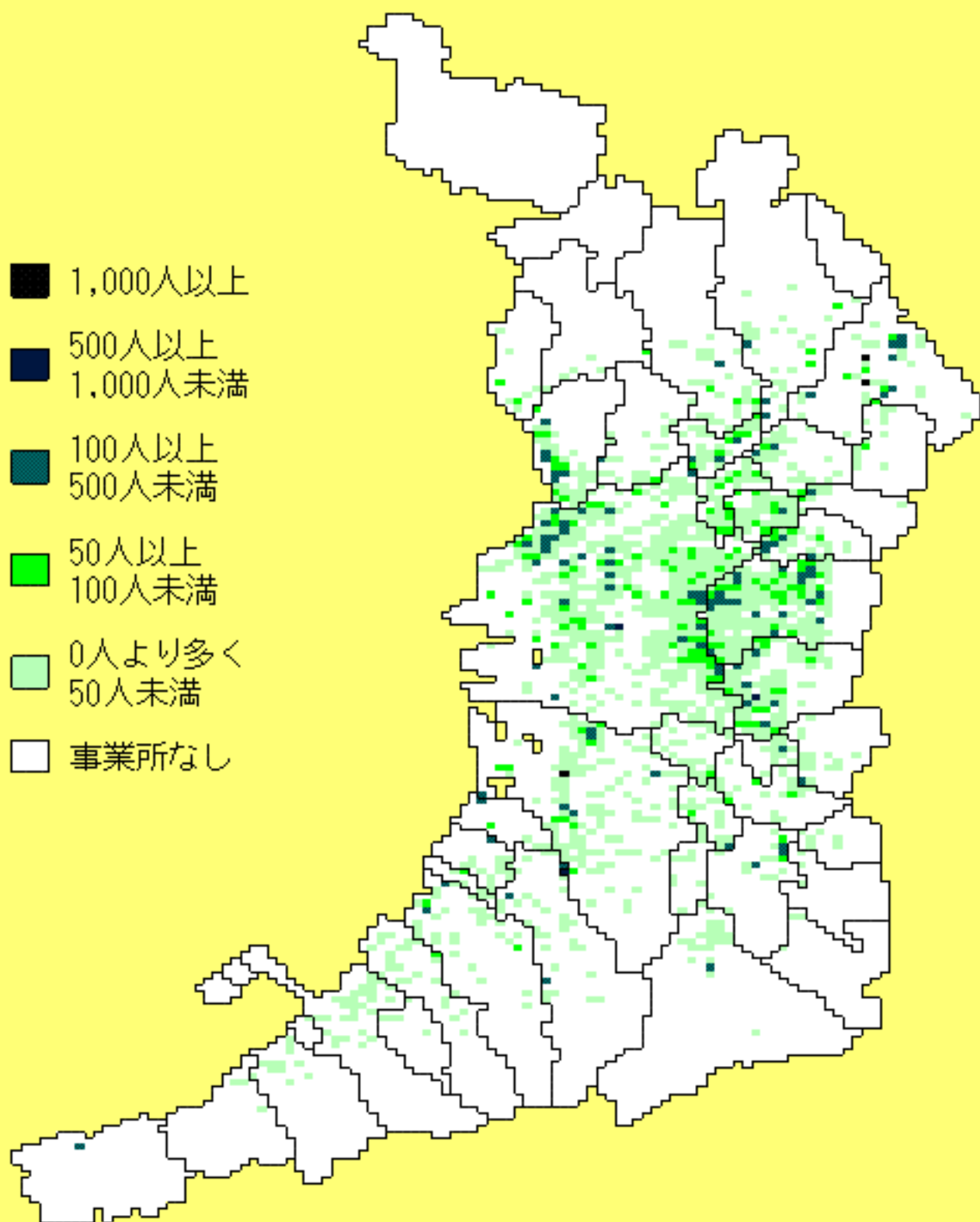


平成18年事業所・企業統計調査
生産用機械器具製造業事業所数

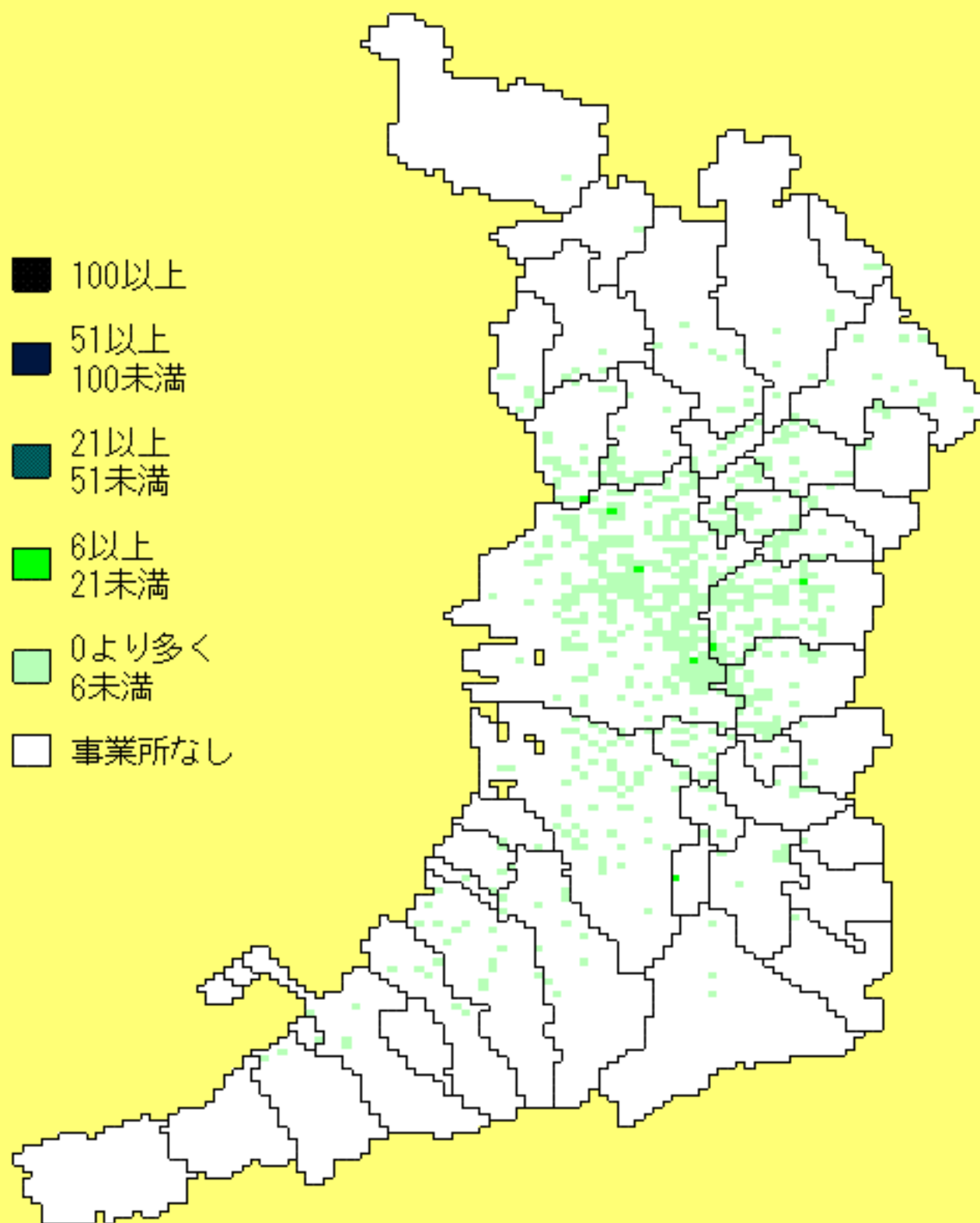
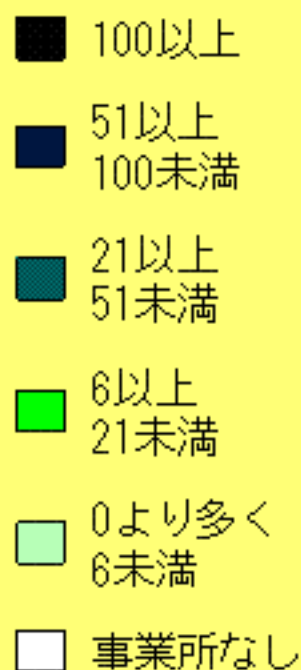
- 100以上
- 51以上
100未満
- 21以上
51未満
- 6以上
21未満
- 0より多く
6未満
- 事業所なし



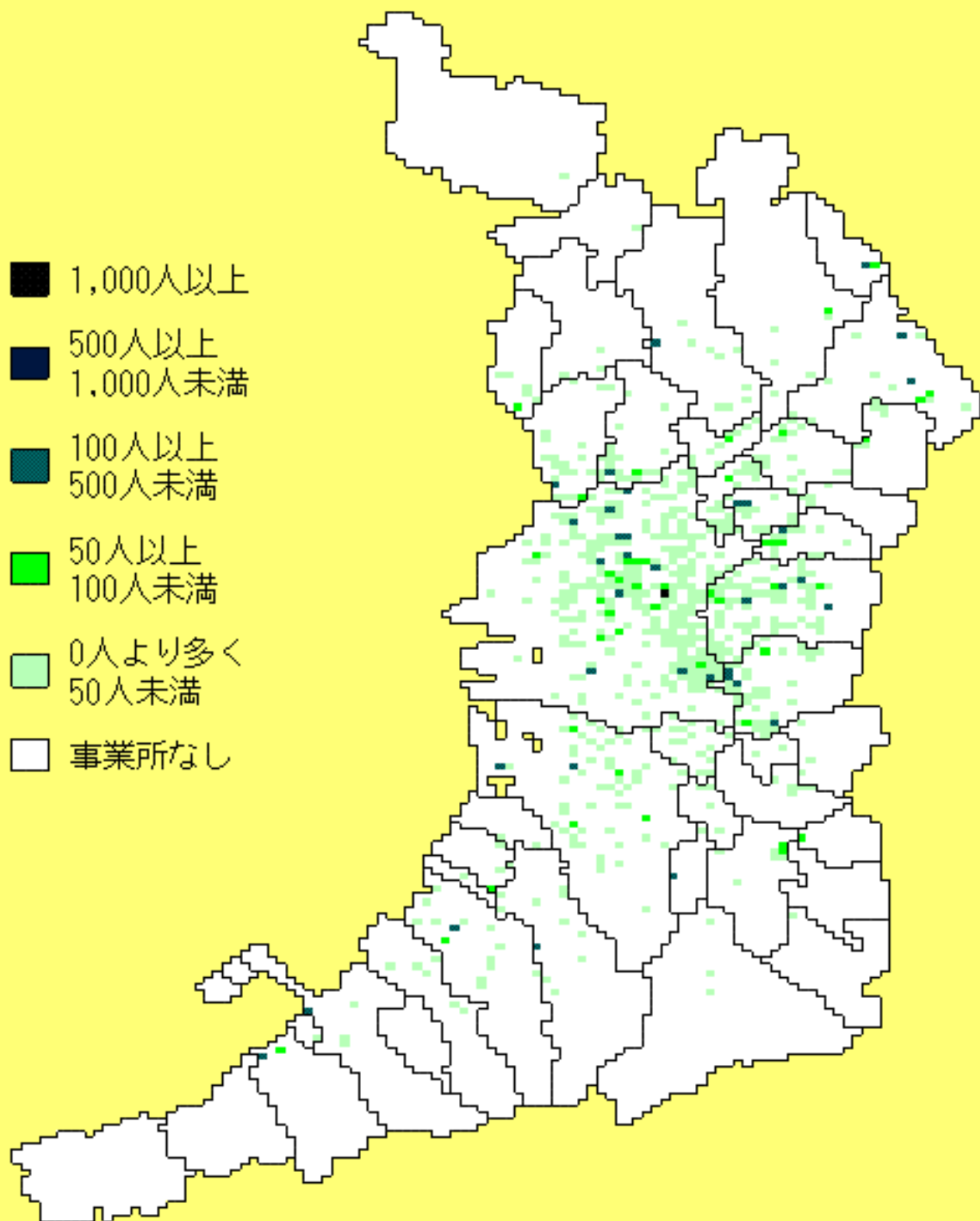
平成18年事業所・企業統計調査
生産用機械器具製造業従業者数



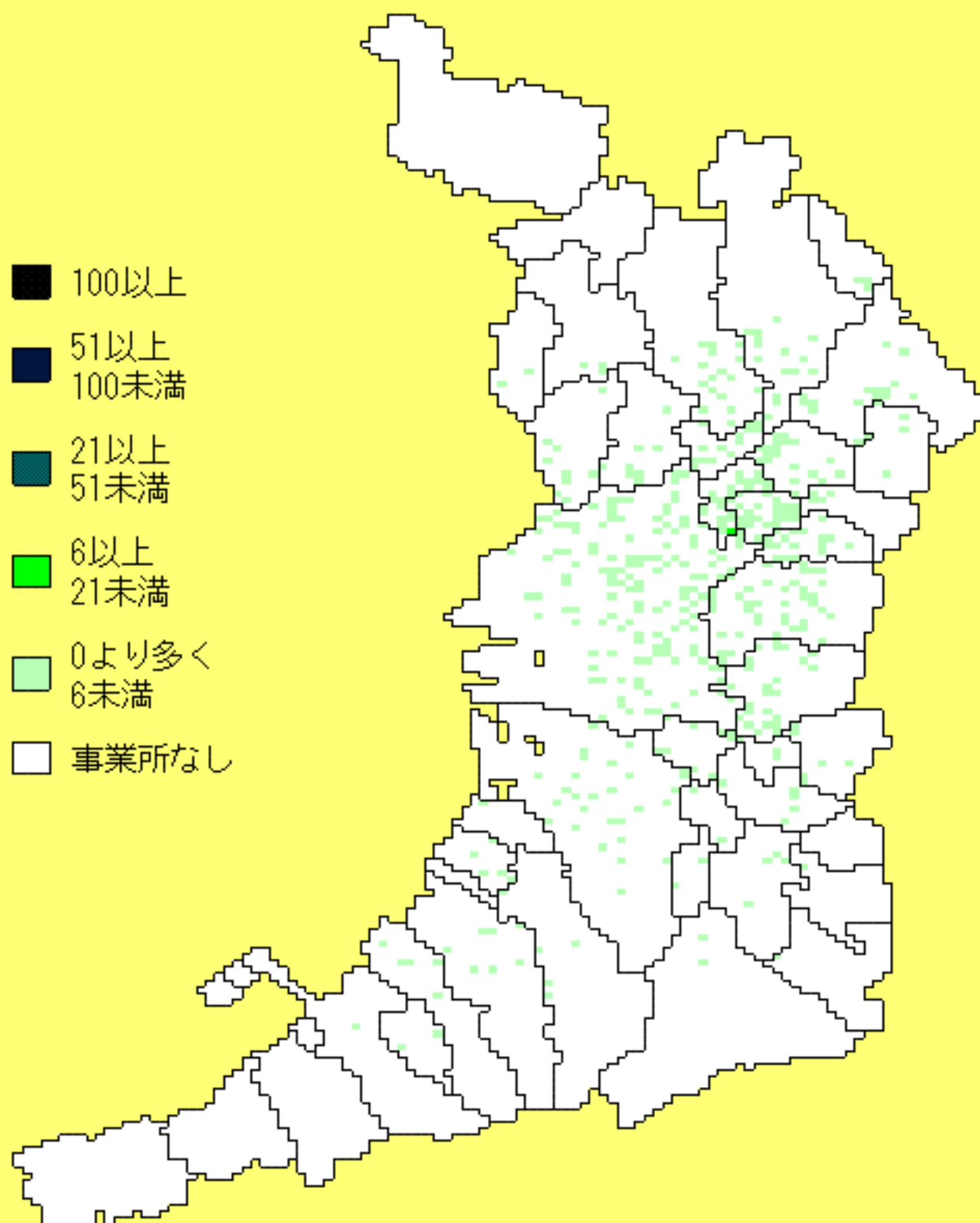
平成18年事業所・企業統計調査
業務用機械器具製造業事業所数



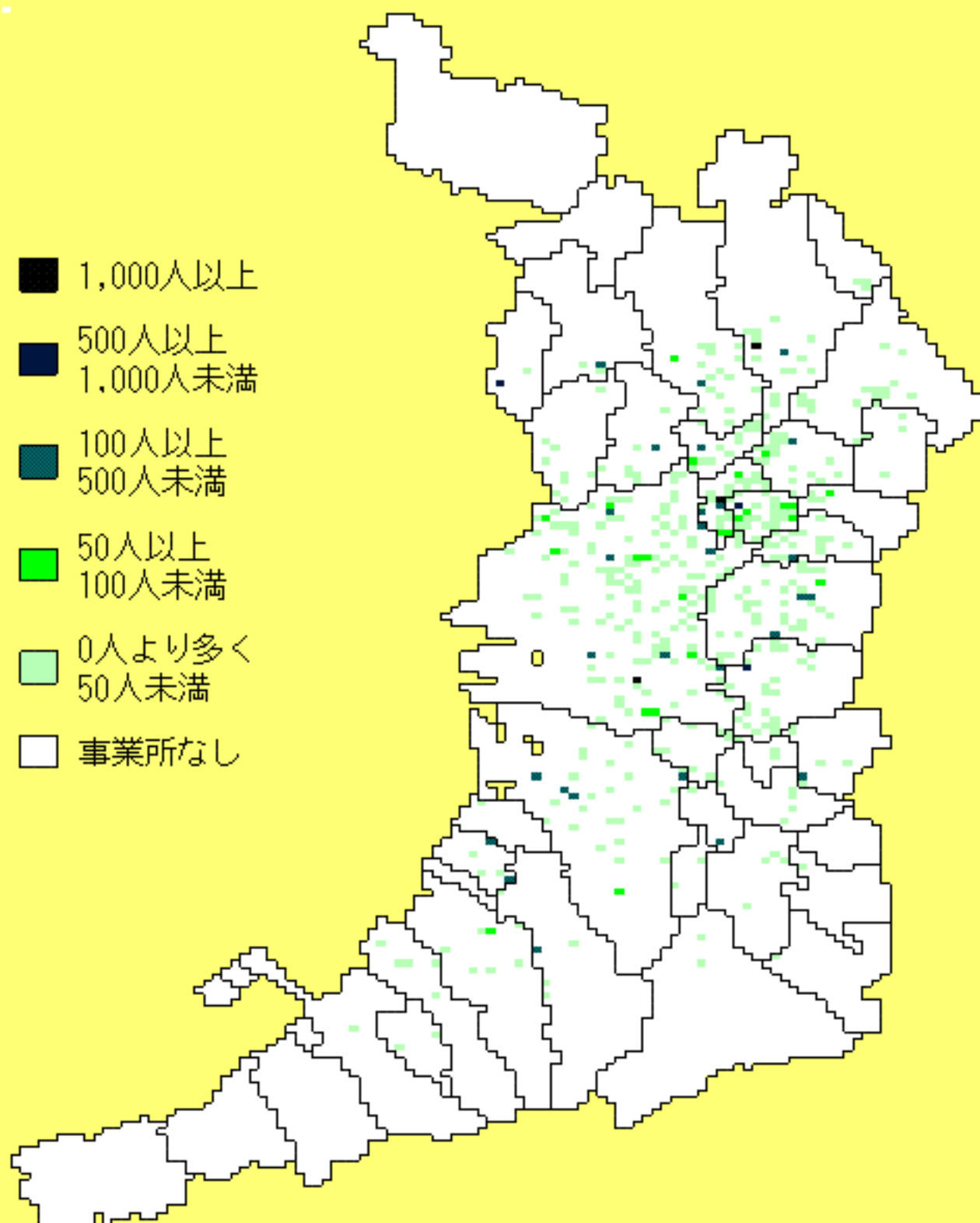
平成18年事業所・企業統計調査
業務用機械器具製造業従業者数



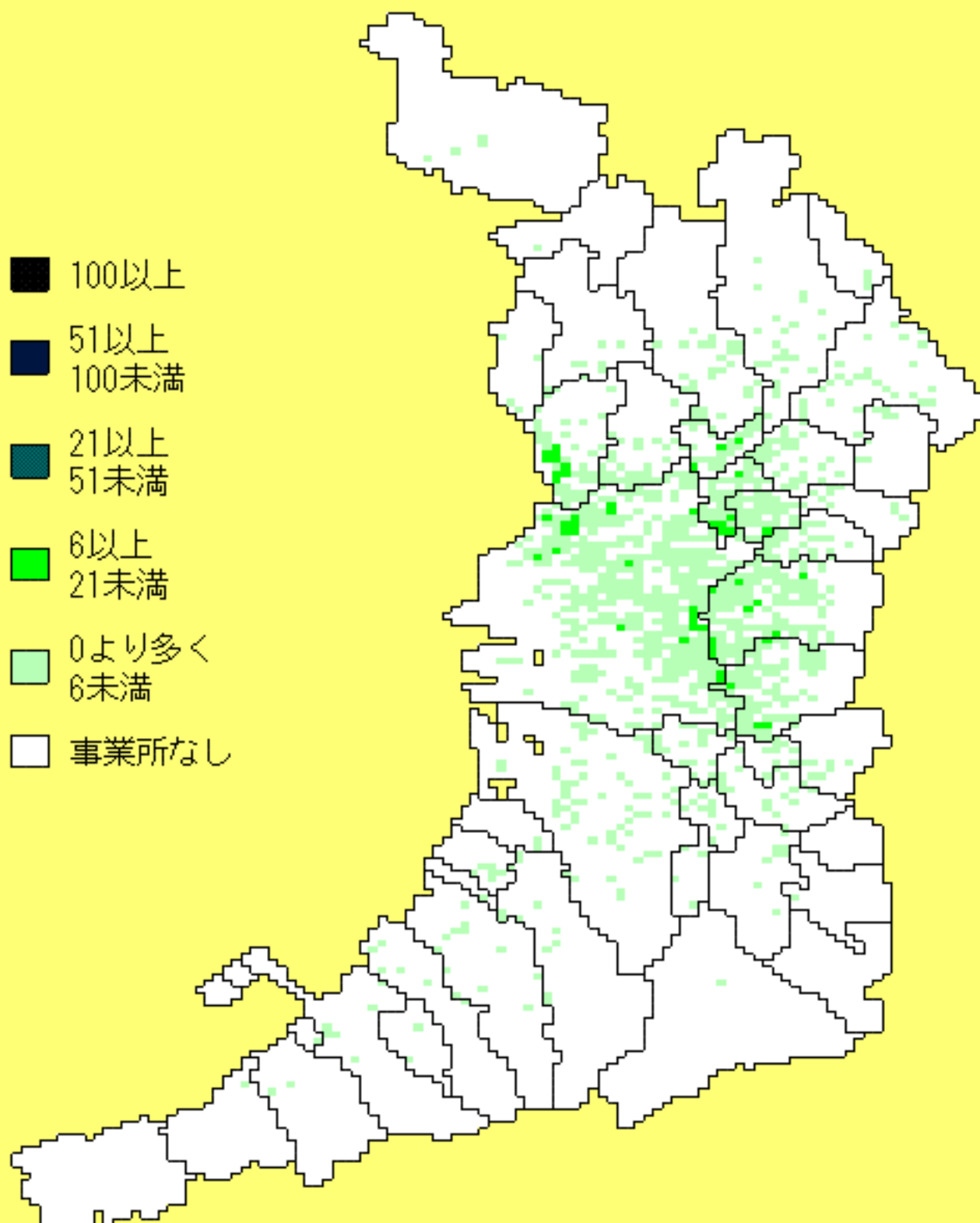
平成18年事業所・企業統計調査
電子部品・デバイス・電子回路製造業事業所数



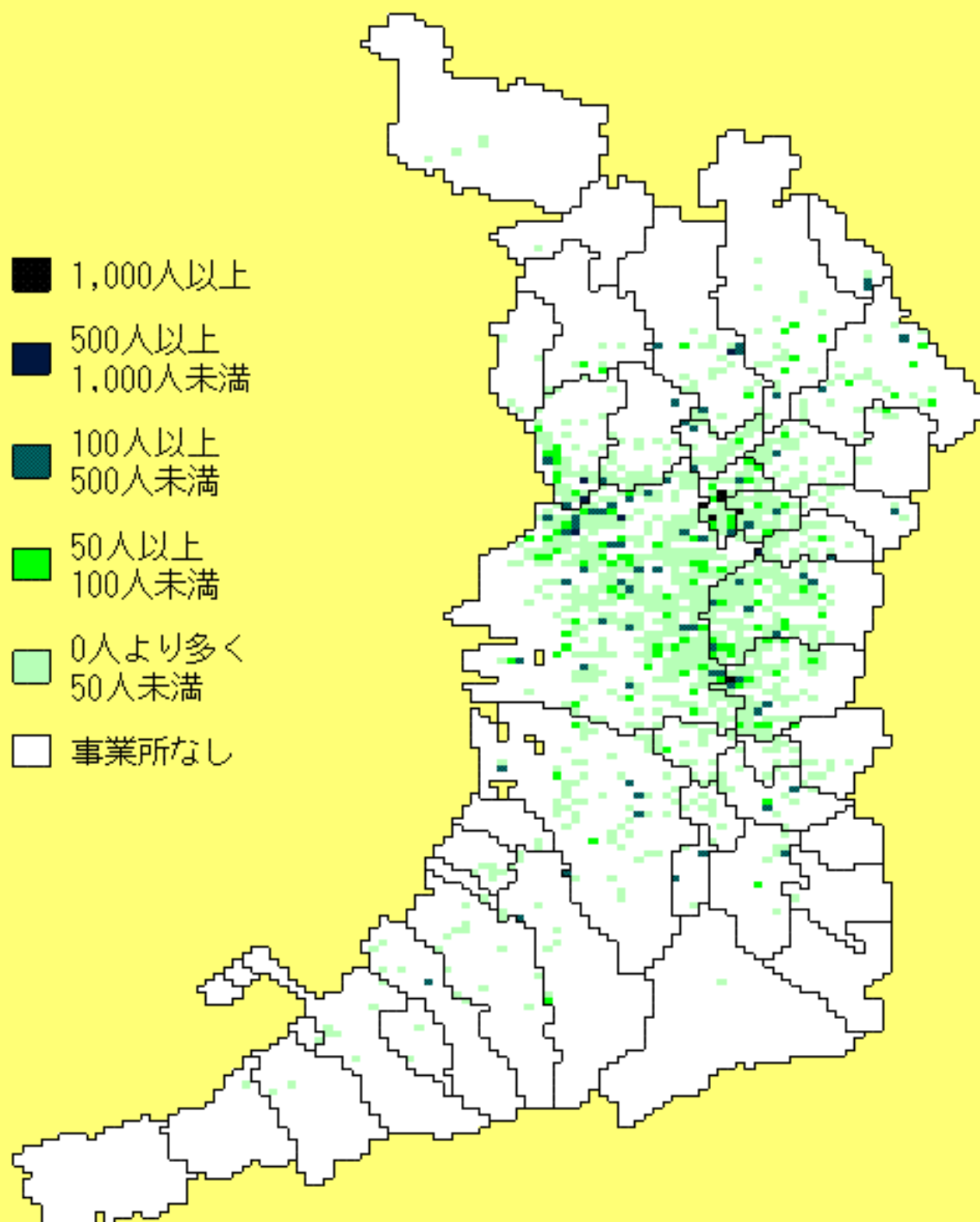
平成18年事業所・企業統計調査
電子部品・デバイス・電子回路製造業従業者数



平成18年事業所・企業統計調査
電気機械器具製造業事業所数

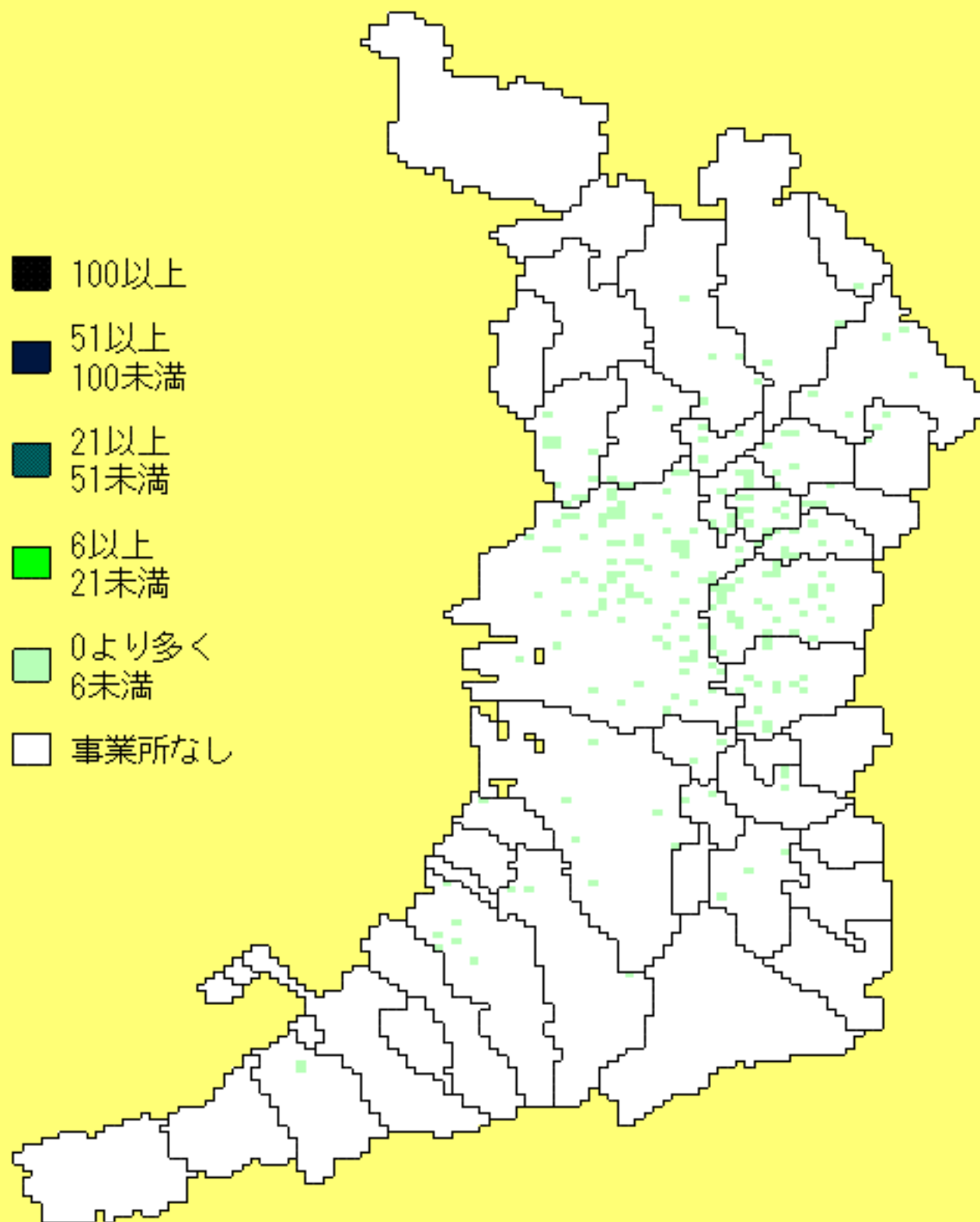


平成18年事業所・企業統計調査
電気機械器具製造業従業者数

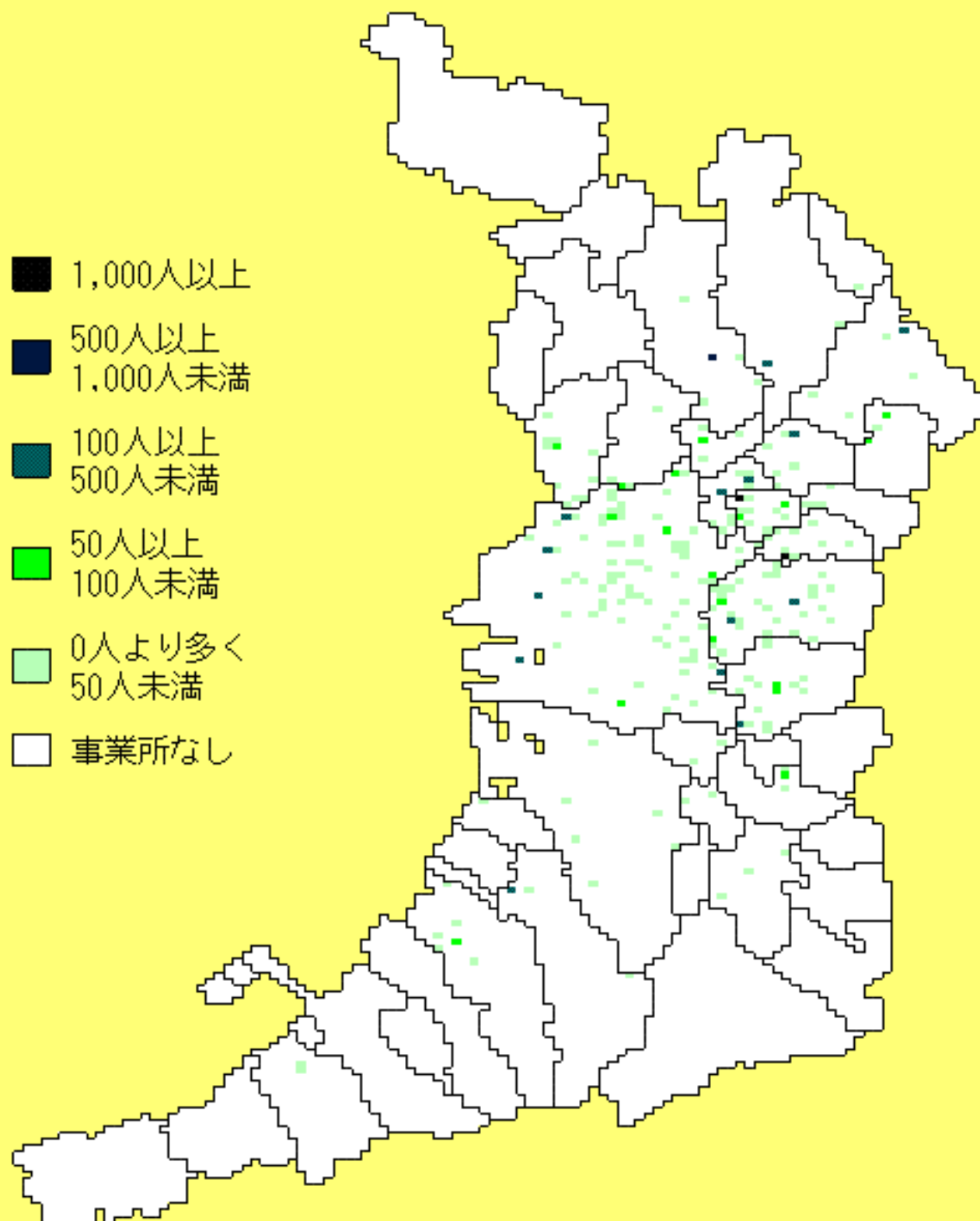


平成18年事業所・企業統計調査
情報通信機械器具製造業事業所数

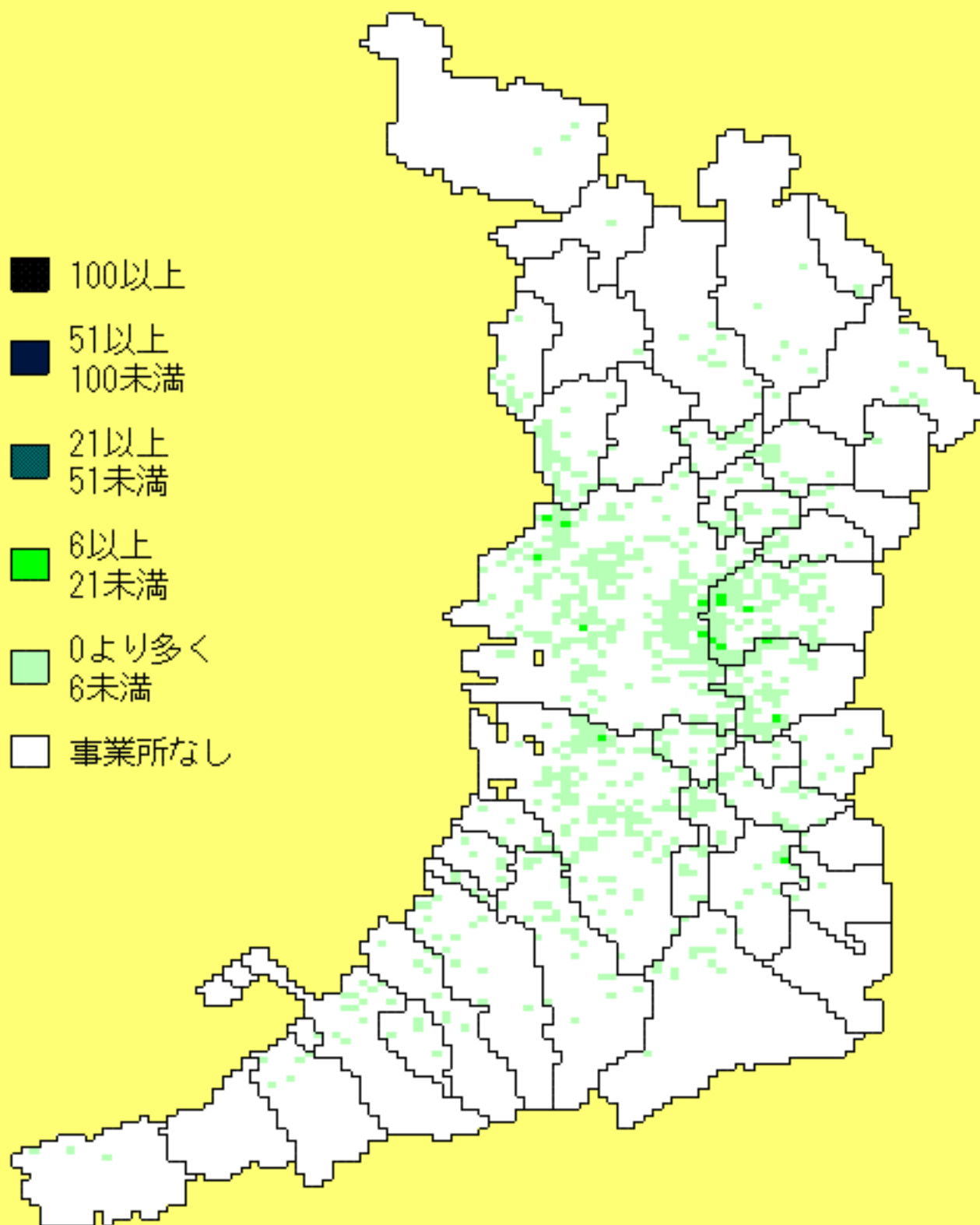
- 100以上
- 51以上
100未満
- 21以上
51未満
- 6以上
21未満
- 0より多く
6未満
- 事業所なし



平成18年事業所・企業統計調査
情報通信機械器具製造業従業者数



平成18年事業所・企業統計調査
輸送用機械器具製造業事業所数



平成18年事業所・企業統計調査
輸送用機械器具製造業従業者数

- 1,000人以上
- 500人以上
1,000人未満
- 100人以上
500人未満
- 50人以上
100人未満
- 0人より多く
50人未満
- 事業所なし

