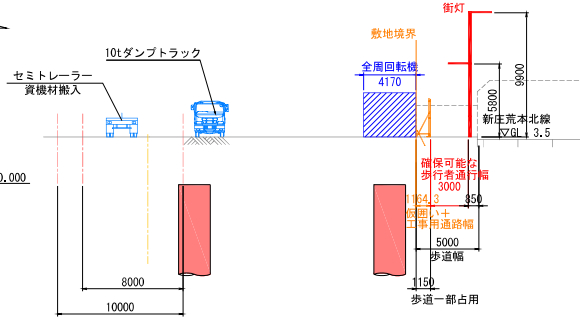
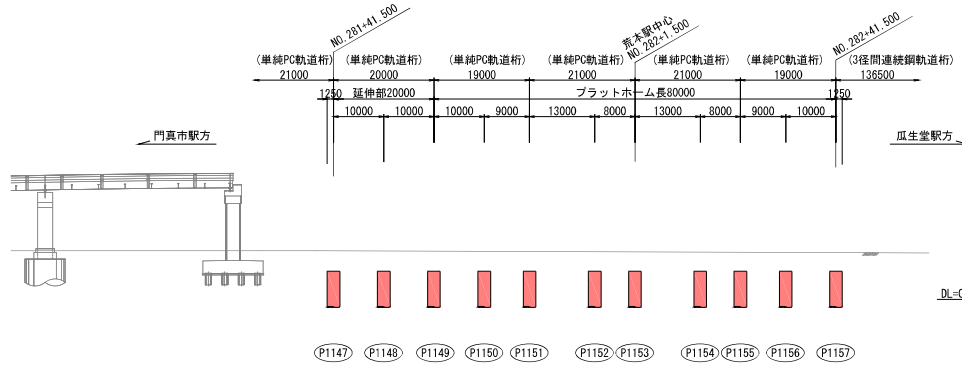
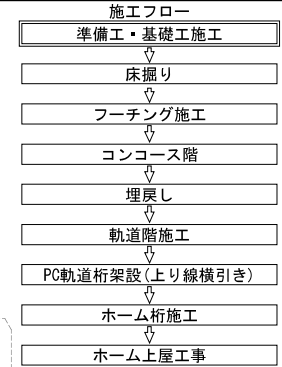


荒本駅(仮称) 施工ステップ図(その1)(参考図)

S=1:500

ステップ1: 準備工・基礎工【昼間施工】
縦断面図

横断面図 S=1:200

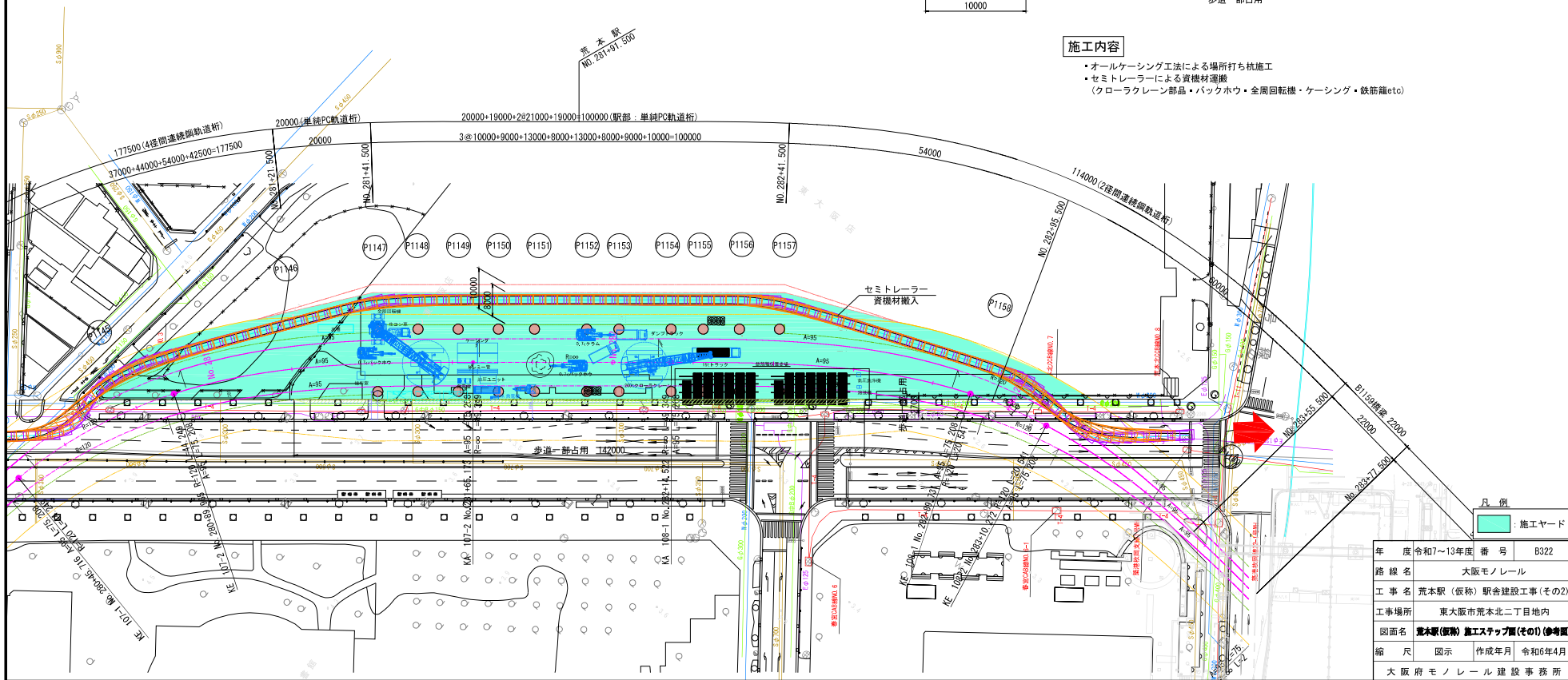


P1147 P1148 P1149 P1150 P1151 P1152 P1153 P1154 P1155 P1156 P1157

平面図

施工内容

- ・オールケーシング工法による場所打ち杭施工
- ・セミトレーラーによる資機材運搬 (クローラークレーン部品・バックホウ・全周回転機・ケーシング・鉄筋籠etc)



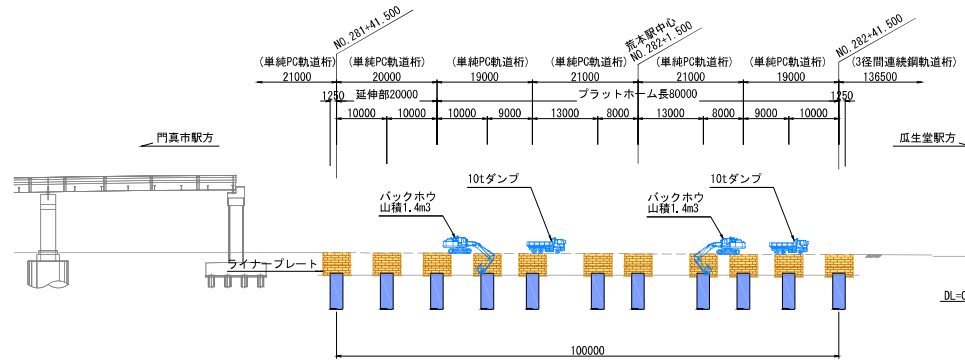
月例
□ : 施工ヤード

年度	令和7~13年度	番号	B322
路線名	大阪モノレール		
工事名	荒本駅(仮称) 駅舎建設工事(その2)		
工事場所	東大阪市荒本北二丁目地内		
図面名	荒本駅(仮称) 施工ステップ図(その1)(参考図)		
縮尺	図示	作成年月	令和6年4月
大阪府モノレール建設事務所			

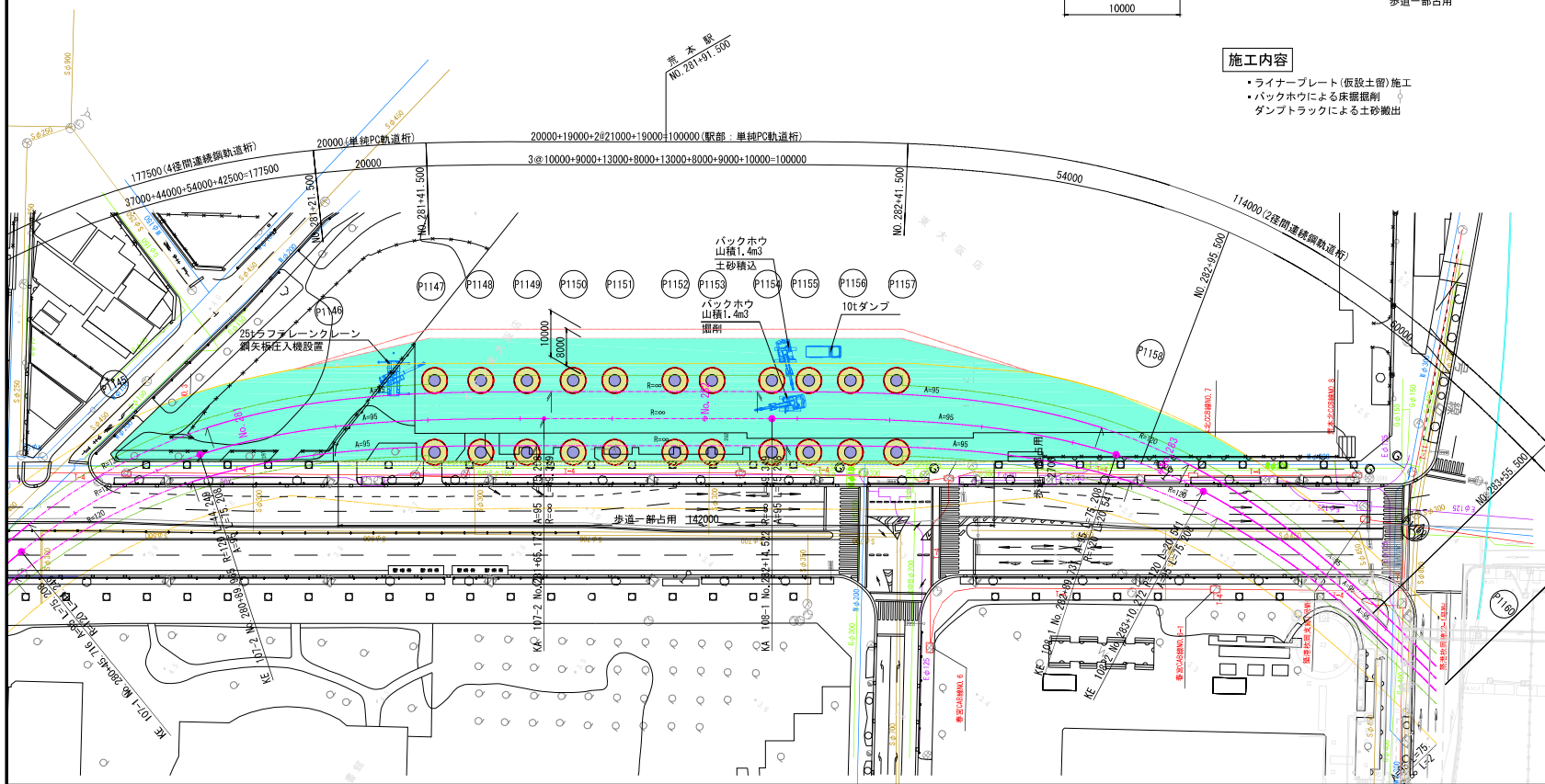
荒本駅(仮称) 施工ステップ図(その2)(参考図)

ステップ2:床掘り【昼間施工】

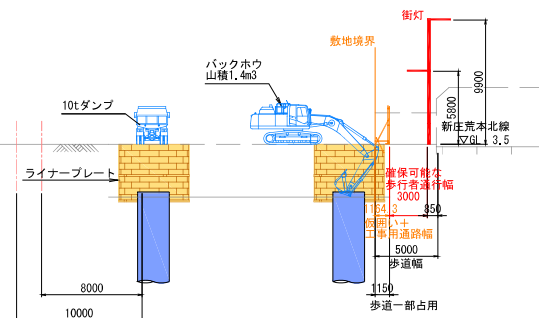
縦断面図



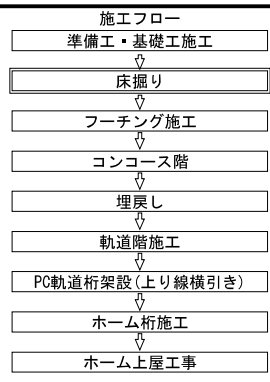
平面図



横断面図 S=1:200



- 施工内容**
- ライナープレート(仮設土留)施工
 - バックホウによる床掘削
 - ダンブトラックによる土砂搬出



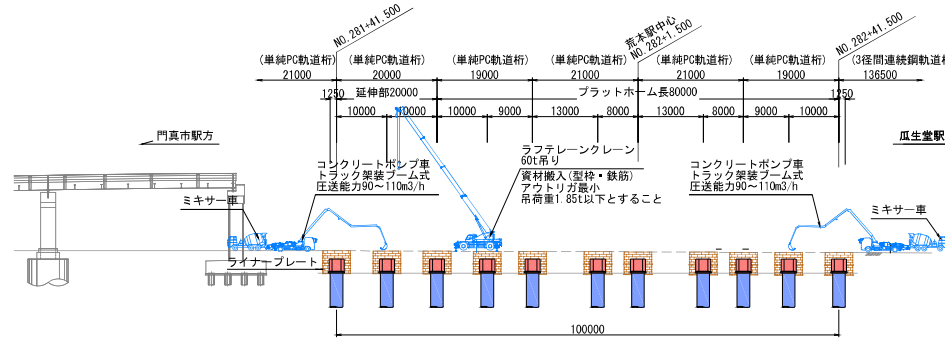
年度	令和7~13年度	番号	B323
路線名	大阪モノレール		
工事名	荒本駅(仮称) 駅舎建設工事(その2)		
工事場所	東大阪市荒本北二丁目地内		
図面名	荒本駅(仮称) 施工ステップ図(その2)(参考図)		
縮尺	図示	作成年月	令和6年4月
大府府モノレール建設事務所			

月例
 施工ヤード

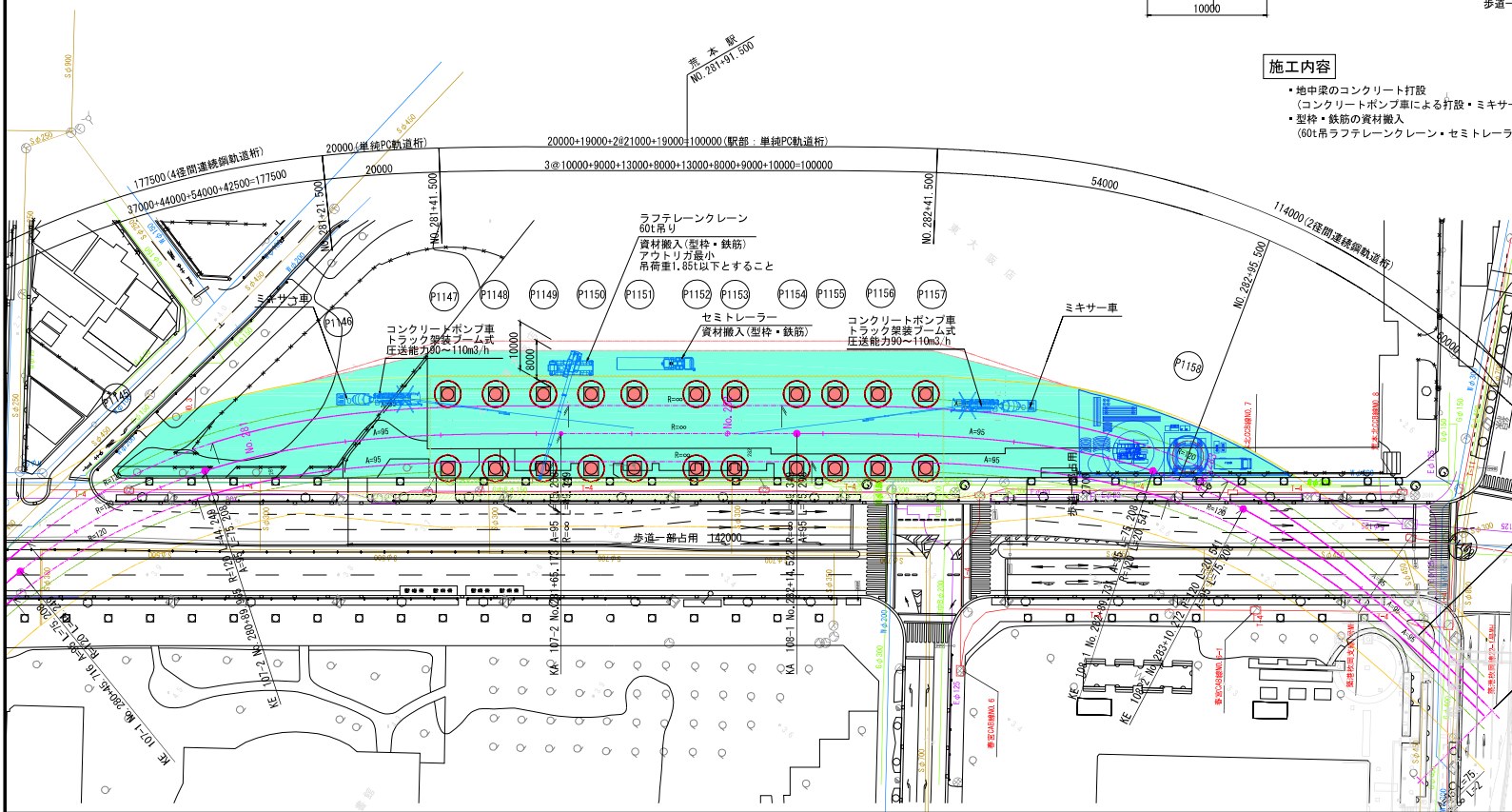
荒本駅(仮称) 施工ステップ図(その3)(参考図)

S=1:500

ステップ3: フーチング施工【昼間施工】 縦断面図



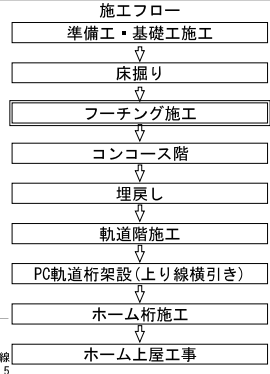
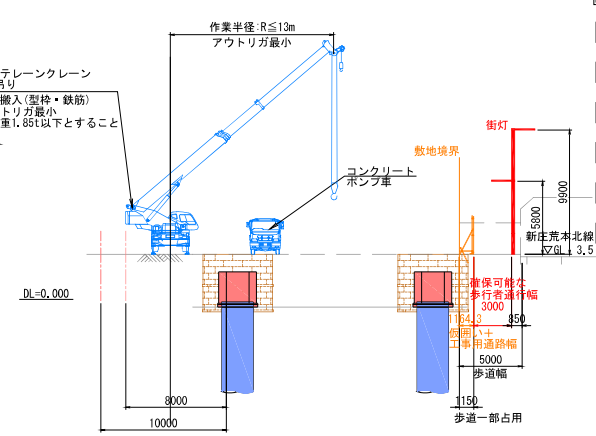
平面図



施工内容

- ・地中家のコンクリート打設
(コンクリートポンプ車による打設・ミキサー車による生コンの搬入)
- ・型枠・鉄筋の資材搬入
(60t吊ラフテレーン・セミトレーラ)

横断面図 S=1:200



■定格総荷重表
「ブーム」標準性能 単位: (t)

作業半径	アウトリガ最小張出(2.74m) -側方-								
	ブーム長さ	10.0	16.8	23.6	30.4	37.2	41.2	44.0	
2.8	25.0	20.0	14.0	10.0					
3.0	25.0	20.0	14.0	10.0					
3.5	20.5	16.5	14.0	10.0					
4.0	16.2	15.5	14.0	10.0	9.0				
4.5	13.2	12.6	12.2	10.0	9.0	7.5			
5.0	11.0	10.4	10.1	10.0	9.0	7.5	6.5		
5.5	9.2	8.7	8.4	9.7	9.0	7.5	6.5		
6.0	7.8	7.3	7.1	8.3	8.0	7.5	6.5		
6.5	6.8	6.3	6.1	7.2	8.0	7.5	6.5		
7.0	6.0	5.3	5.2	6.3	7.1	7.0	6.5		
8.0	4.0	3.8	4.85	5.6	5.9	5.9	6.1		
9.0	3.0	2.7	3.7	4.4	4.7	4.9			
10.0	2.0	1.7	2.8	3.5	3.75	3.9			
11.0	1.3	1.0	2.1	2.75	2.9	3.1			
12.0	0.0	0.0	1.4	2.66	2.25	2.4			
18.0				1.5	1.7	1.85			
A ¹⁾	0~83.5	31~83.5	63~83.5	61~83.5	67~83.5	70~83.5			
標準フック	60tフック	25tフック							

A: フーム角度の範囲(無負荷時)

月例

年度	令和7~13年度	番号	B324
路線名	大阪モノレール		
工事名	荒本駅(仮称) 駅舎建設工事(その2)		
工事場所	東大阪市荒本北二丁目地内		
図面名	荒本駅(仮称) 施工ステップ図(その3)(参考図)		
縮尺	図示	作成年月	令和6年4月
大阪府モノレール建設事務所			

荒本駅(仮称) 施工ステップ図(その4)(参考図)

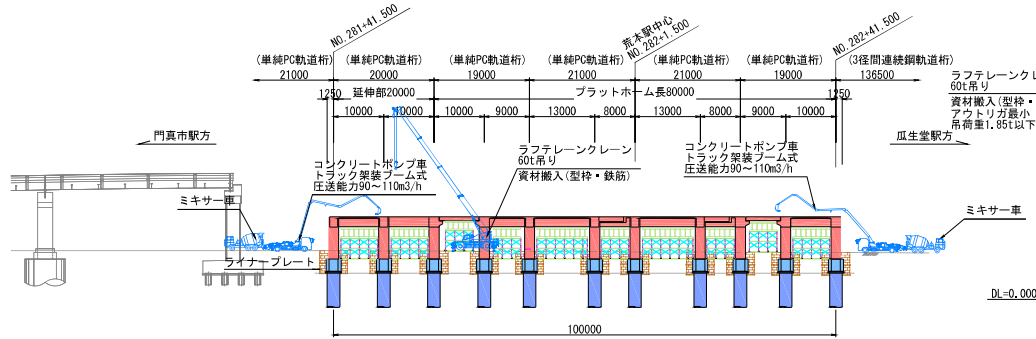
S=1:500

ステップ4:コンコース階【昼間施工】

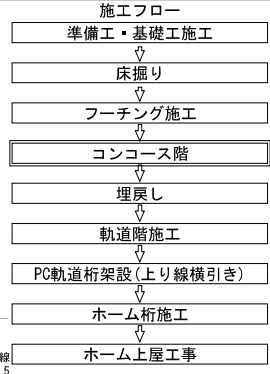
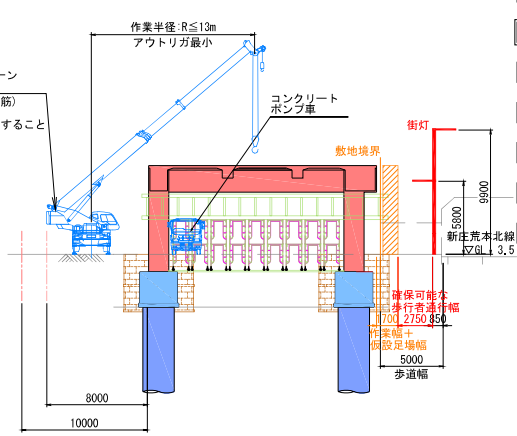
縦断面図

横断面図

S=1:200

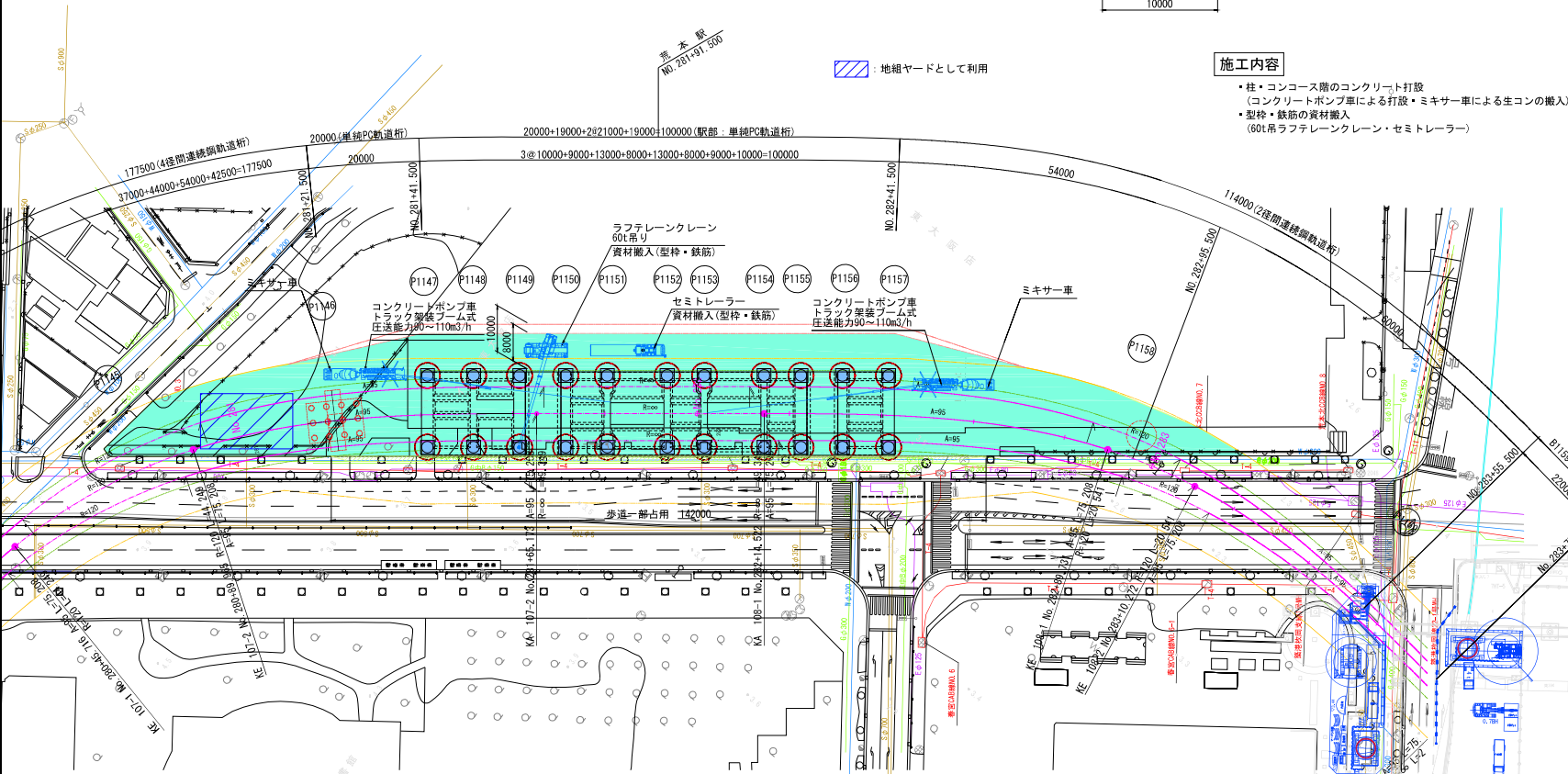


平面図



施工内容

- ・柱・コンコース階のコンクリート打設
(コンクリートポンプ車による打設・ミキサー車による生コンの搬入)
- ・型枠・鉄筋の資材搬入
(60t吊ラフテレーンクレーン・セミトレーラー)



月例
■: 施工ヤード

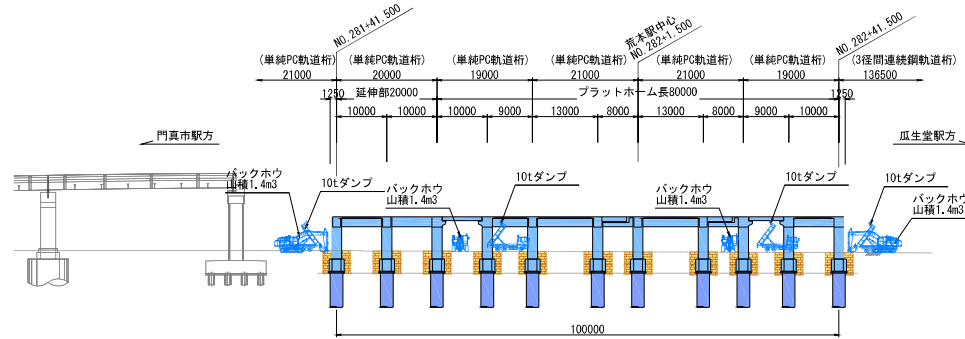
年度	令和7~13年度	番号	B325
路線名	大阪モノレール		
工事名	荒本駅(仮称) 駅舎建設工事(その2)		
工事場所	東大阪市荒本北二丁目地内		
図面名	荒本駅(仮称) 施工ステップ図(その4)(参考図)		
縮尺	図示	作成年月	令和6年4月
大阪府モノレール建設事務所			

荒本駅(仮称) 施工ステップ図(その5)(参考図)

S=1:500

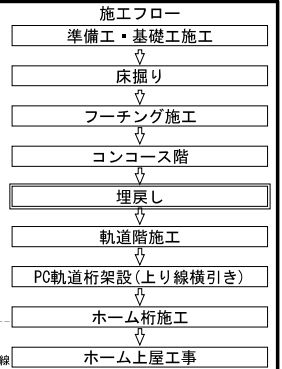
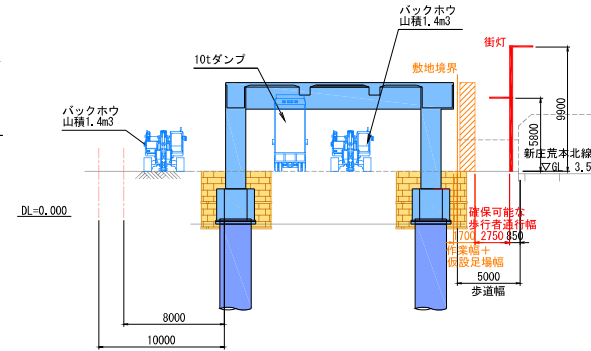
ステップ5:埋戻し【昼間施工】

縦断面図

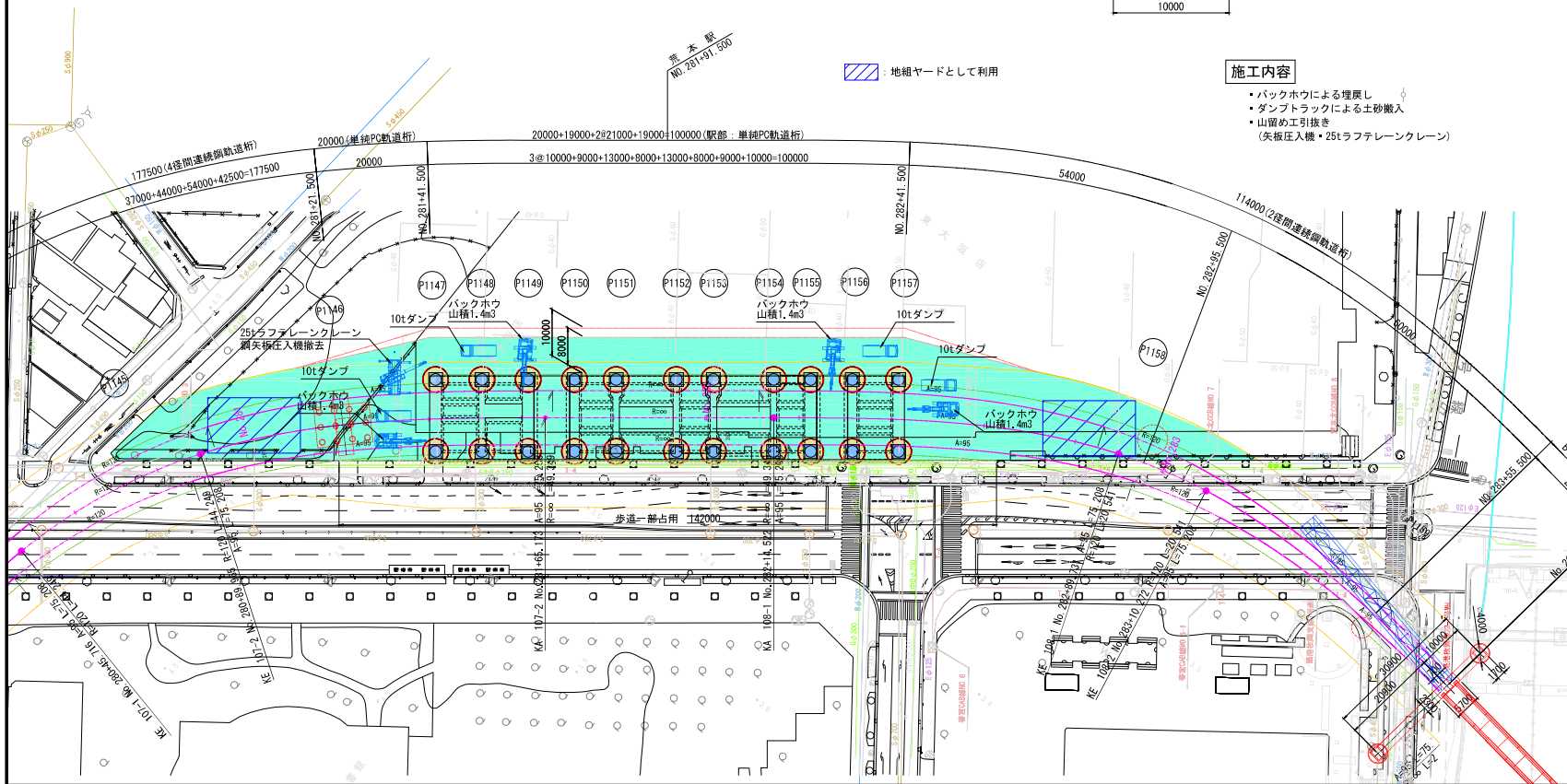


横断面図

S=1:200



平面図



施工内容

- ・バックホウによる埋戻し
- ・ダンプトラックによる土砂搬入
- ・山留め工抜き
- (矢張り入機・25tラフテレーンクレーン)

月例
■: 施工ヤード

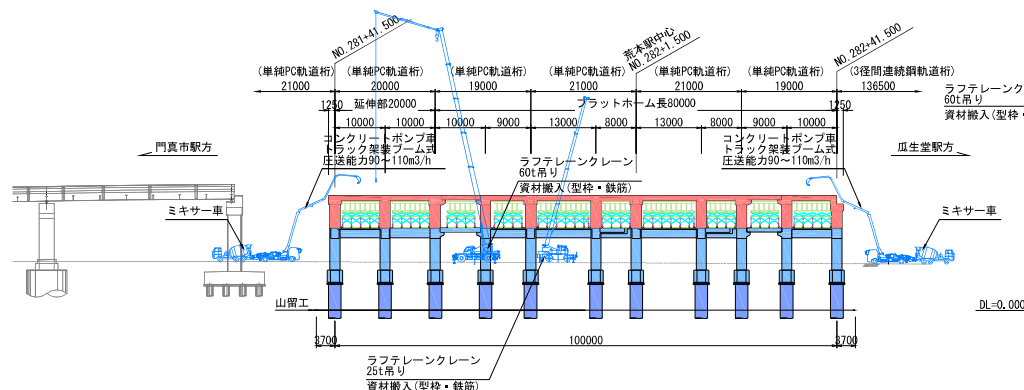
年度	令和7~13年度	番号	B326
路線名	大阪モノレール		
工事名	荒本駅(仮称) 駅舎建設工事(その2)		
工事場所	東大阪市荒本北二丁目地内		
図面名	荒本駅(仮称) 施工ステップ図(その5)(参考図)		
縮尺	図示	作成年月	令和6年4月
大阪府モノレール建設事務所			

荒本駅(仮称) 施工ステップ図(その6) (参考図)

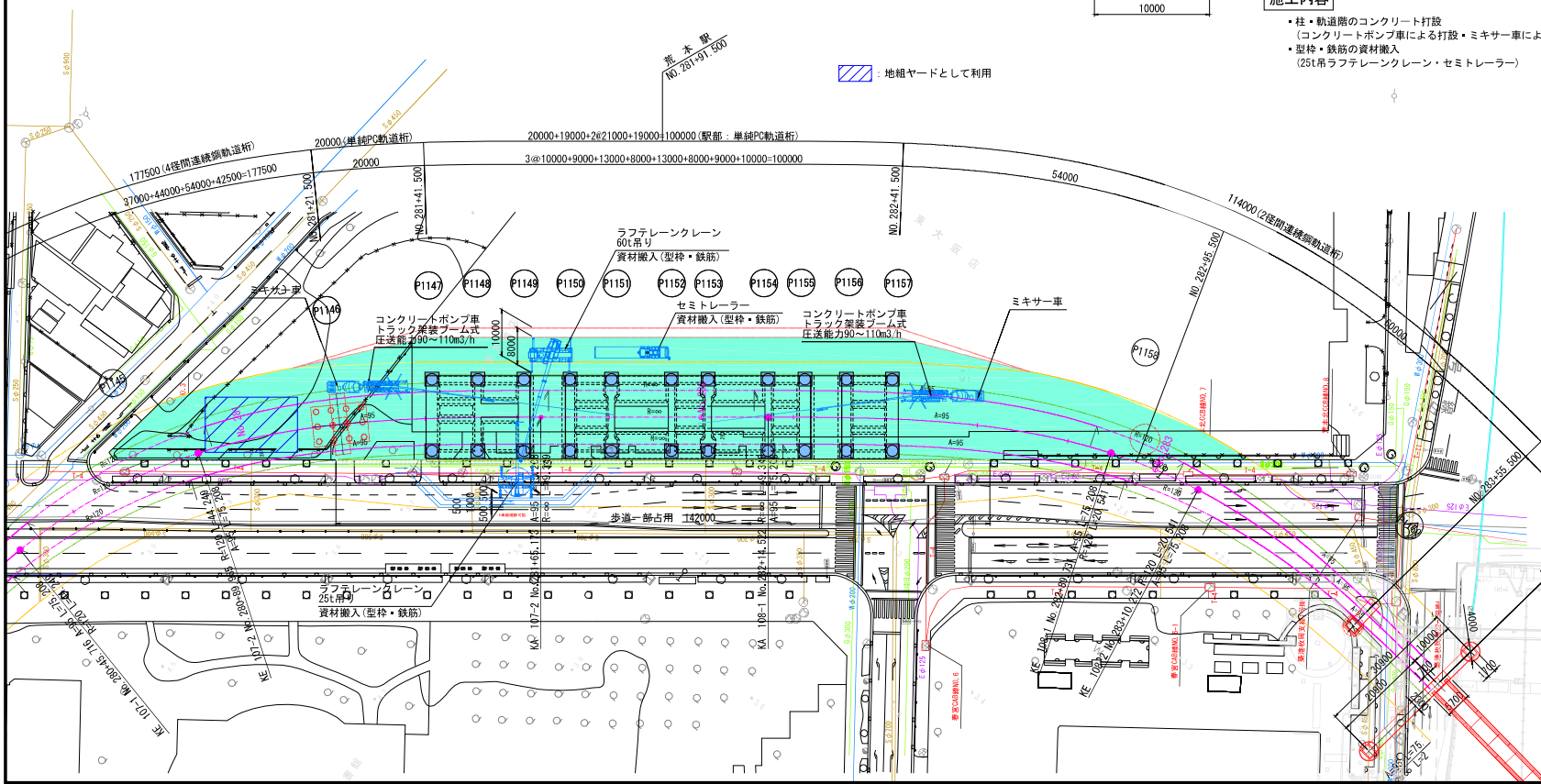
S=1:500

ステップ6:軌道階施工【屋間施工】

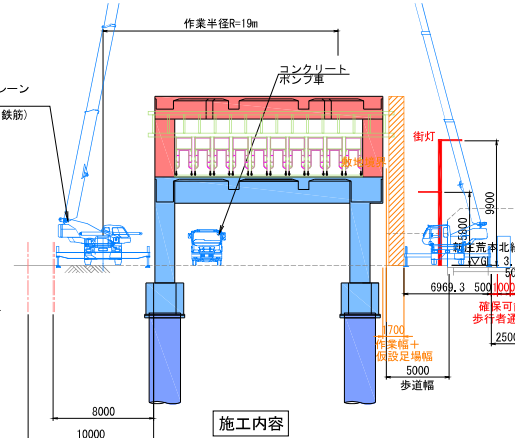
縦断面図



平面図



横断面図 S=1:200



施工内容

- 柱・軌道階のコンクリート打設
(コンクリートポンプ車による打設・ミキサー車による生コンの搬入)
- 型枠・鉄筋の資材搬入
(25t吊ラフテレーンクレーン・セミトレーラー)

施工フロー

準備工・基礎工施工
↓
床掘り
↓
フーチング施工
↓
コンコース階
↓
埋戻し
↓
軌道階施工
↓
PC軌道桁架設(上り線横引き)
↓
ホーム桁施工
↓
ホーム上屋工事

月例

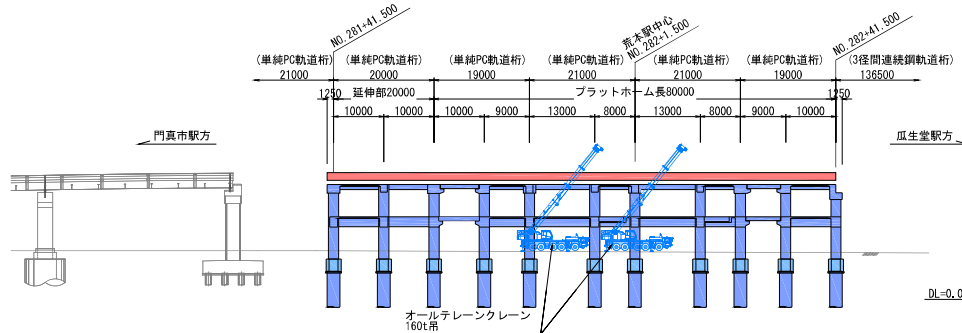
年度	令和7~13年度	番号	B327
路線名	大阪モノレール		
工事名	荒本駅(仮称) 駅舎建設工事(その2)		
工事場所	東大阪市荒本北二丁目地内		
図面名	荒本駅(仮称) 施工ステップ図(その6) (参考図)		
縮尺	図示	作成年月	令和6年4月
大阪府モノレール建設事務所			

荒本駅(仮称) 施工ステップ図(その7)(参考図)

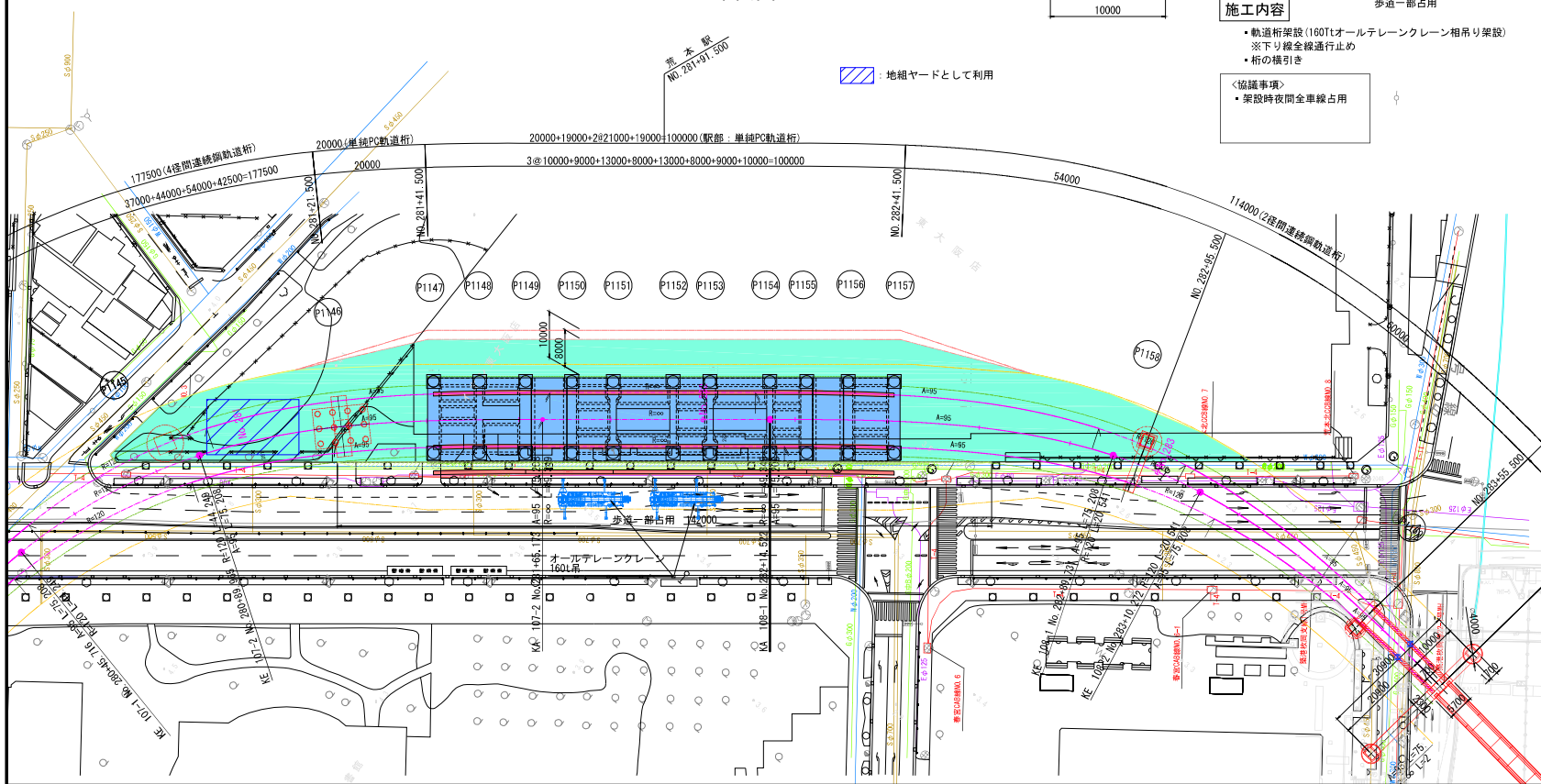
S=1:500

ステップ7:PC軌道桁架設(上り線横引き)【夜間施工】

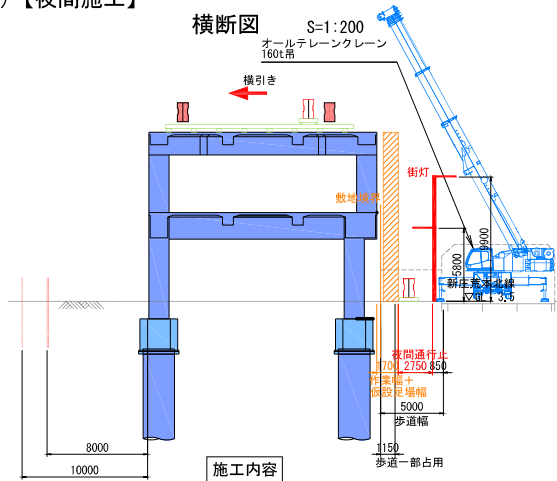
縦断面図



平面図



横断面図



施工内容

- 軌道桁架設(160tオールテレーンクレーン相吊り架設)
- ※下り線全線通行止め
- 桁の横引き

<協議事項>

- 架設時夜間全線占用

施工フロー

準備工・基礎工
↓
床掘り
↓
フーチング施工
↓
コンコース階
↓
埋戻し
↓
軌道階施工
↓
PC軌道桁架設(上り線横引き)
↓
ホーム桁施工
↓
ホーム上屋工事

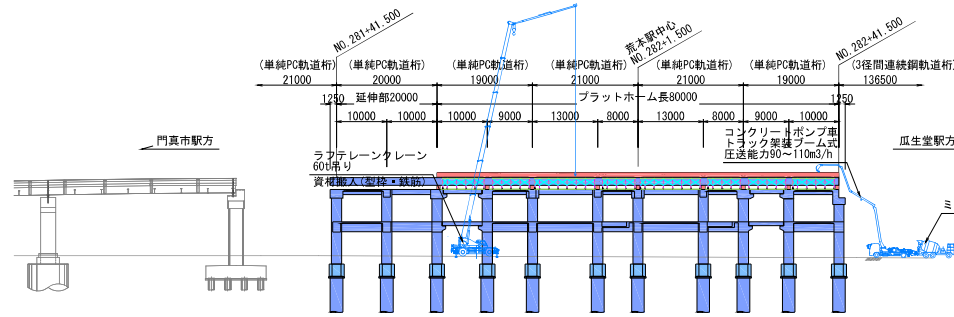
月例

年度	令和7~13年度	番号	B328
路線名	大阪モノレール		
工事名	荒本駅(仮称) 駅舎建設工事(その2)		
工事場所	東大阪市荒本北二丁目地内		
図面名	荒本駅(仮称) 施工ステップ図(その7)(参考図)		
縮尺	図示	作成年月	令和6年4月
大阪府モノレール建設事務所			

荒本駅(仮称) 施工ステップ図(その8)(参考図)

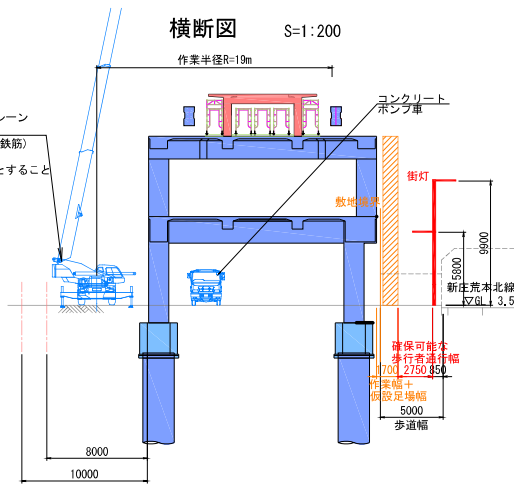
ステップ8: ホーム柵施工【昼間施工】

S=1:500



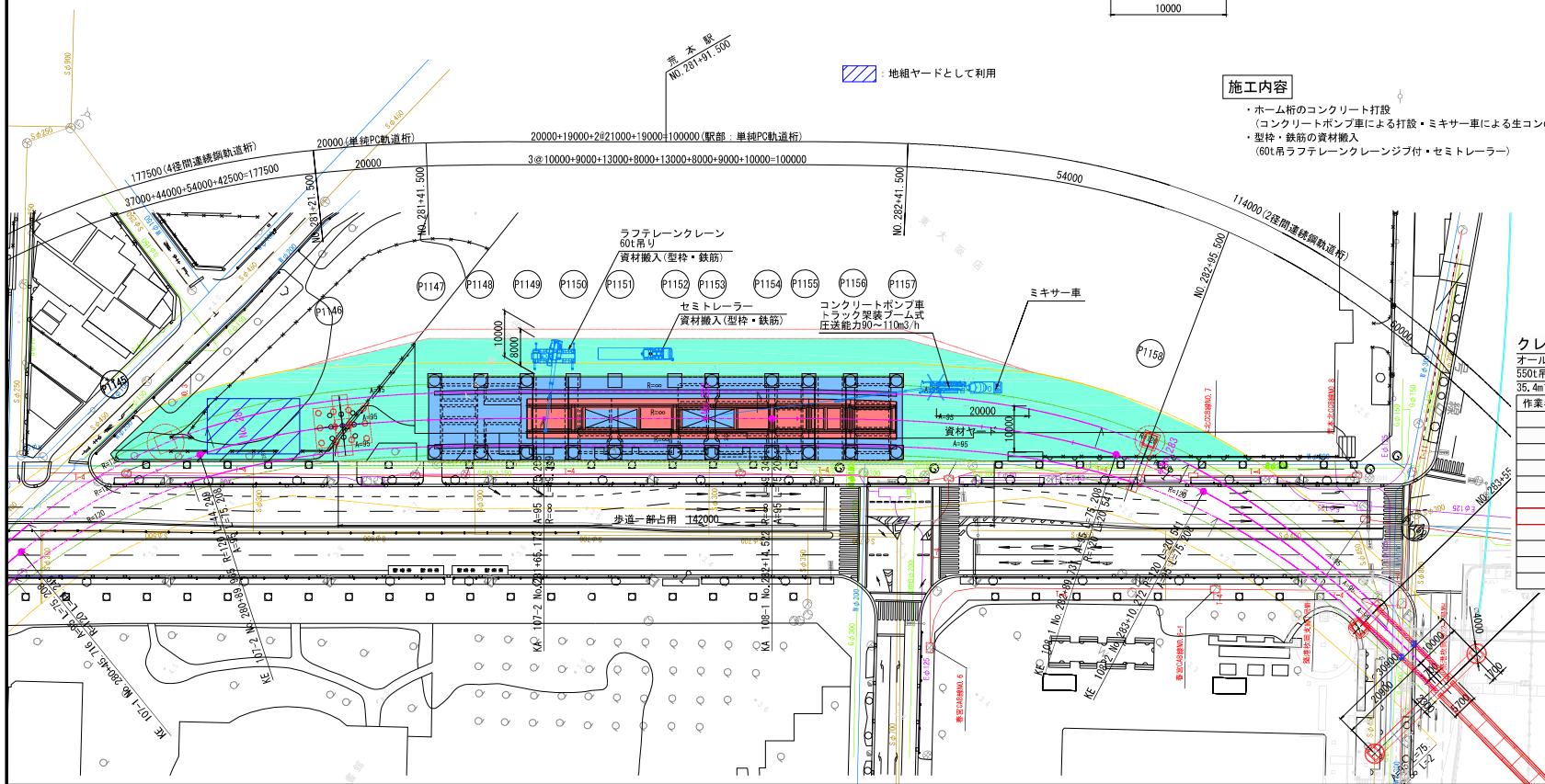
平面図

S=1:200



施工内容

- ホーム柵のコンクリート打設
(コンクリートポンプ車による打設・ミキサー車による生コンの搬入)
- 型枠・鉄筋の資材搬入
(60t吊ラフテレーンクレーン付・セミトレーラー)



クレーン定格荷重表

作業半径(m)	定格総荷重(t)
12.0	147.7
14.0	135.8
16.0	119.3
18.0	104.6
20.0	92.4
22.0	82.2
24.0	73.8
26.0	66.7
28.0	60.7
30.0	55.2
32.0	44.4

コンコース階梁

部材重量	P1=55.2tF
フック・吊具等重量	P2=3.4tF
合計	ΣP=58.6tF
作業半径	R=24.0m
定格総荷重	W=73.8tF
	> ΣP=58.6tF

月例

■ 施工ヤード

年度	令和7~13年度	番号	B329
路線名	大阪モノレール		
工事名	荒本駅(仮称) 駅舎建設工事(その2)		
工事場所	東大阪市荒本北二丁目地内		
図面名	荒本駅(仮称) 施工ステップ図(その8)(参考図)		
縮尺	図示	作成年月	令和6年4月
大阪府モノレール建設事務所			

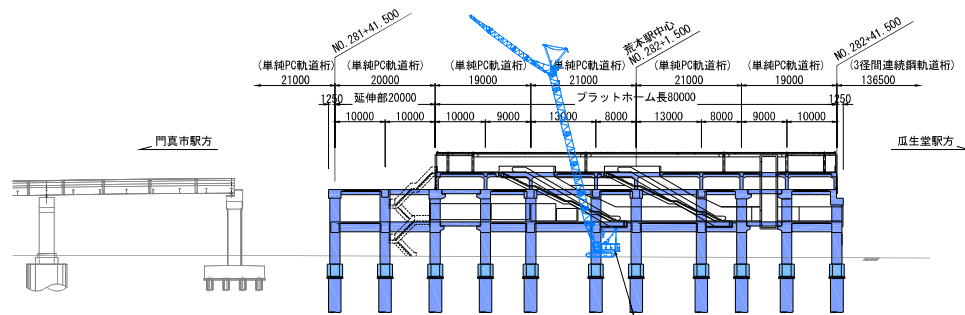
施工フロー

- 準備工・基礎工
- ↓
- 床掘り
- ↓
- フーチング施工
- ↓
- コンコース階
- ↓
- 埋戻し
- ↓
- 軌道階施工
- ↓
- PC軌道柵架設(上り線横引き)
- ↓
- ホーム柵施工
- ↓
- ホーム上屋工事

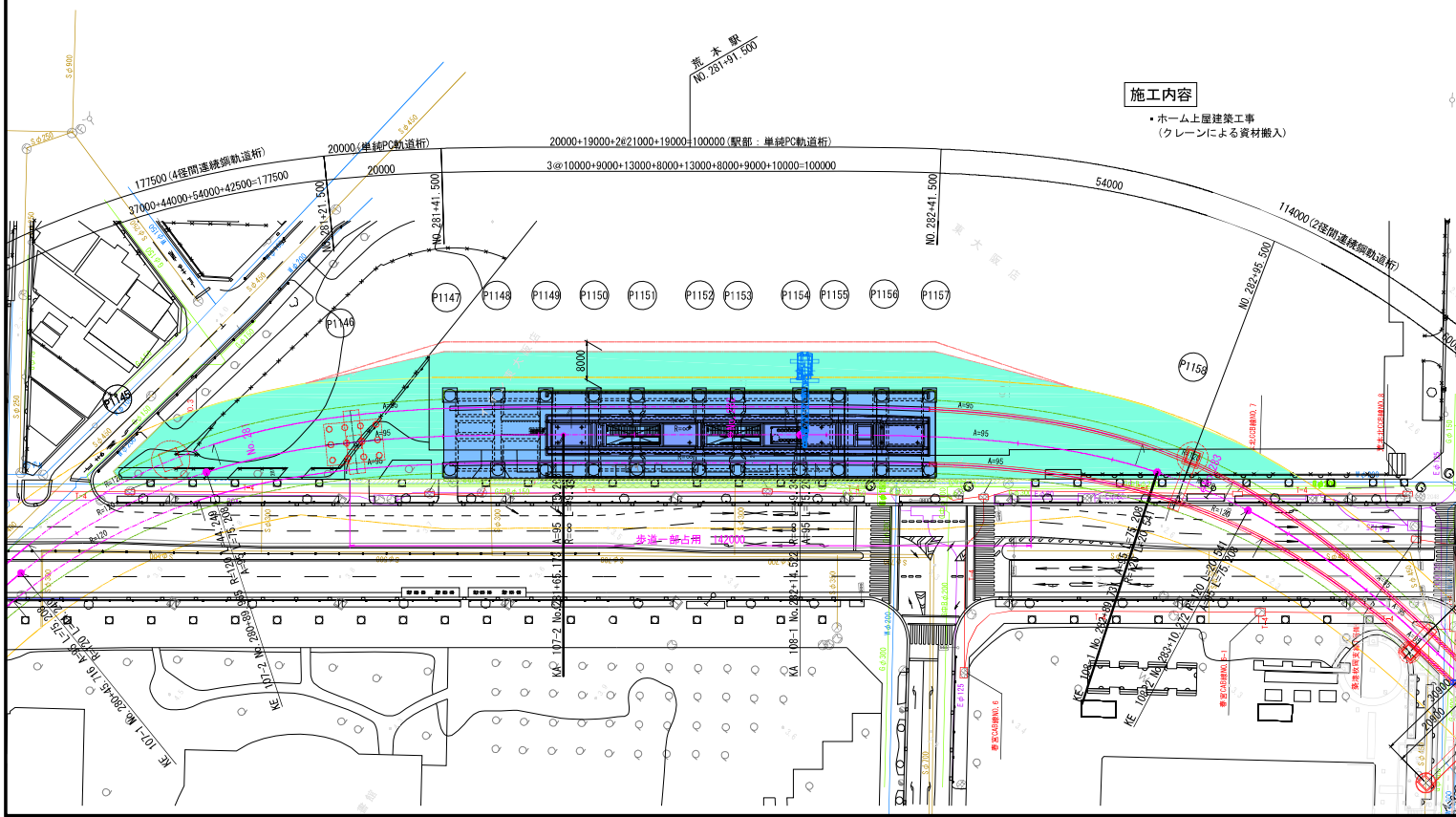
荒本駅(仮称) 施工ステップ図(その9) (参考図) S=1:500

ステップ9: ホーム上屋工事

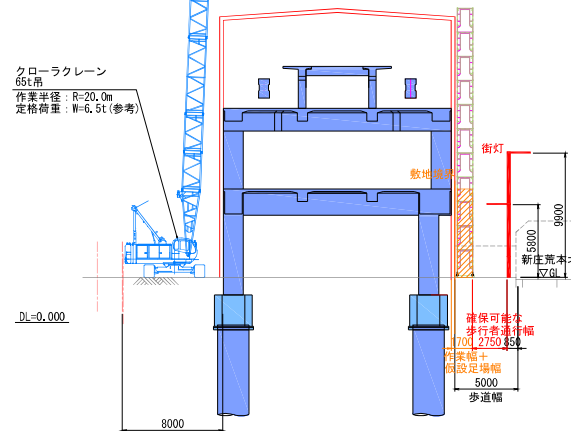
縦断面図



平面図



横断面図 S=1:200



- 施工フロー
- 準備工・基礎工施工
 - ↓
 - 床掘り
 - ↓
 - フーチング施工
 - ↓
 - コンコース階
 - ↓
 - 埋戻し
 - ↓
 - 軌道階施工
 - ↓
 - PC軌道桁架設(上り線横引き)
 - ↓
 - ホーム桁施工
 - ↓
 - ホーム上屋工事

施工内容

- ・ホーム上屋建築工事
(クレーンによる資材搬入)

材料表

Material=305
 ■鋼材(単位: t)
 ■クレーン用クレーン 35.0m

品名	単位	数量	重量	品名	単位	数量	重量
...

月例

■ 施工ヤード

年度	令和7~13年度	番号	B330
路線名	大阪モノレール		
工事名	荒本駅(仮称) 駅舎建設工事(その2)		
工事場所	東大阪市荒本北二丁目地内		
図面名	荒本駅(仮称) 施工ステップ図(その9) (参考図)		
縮尺	図示	作成年月	令和6年4月
大阪府モノレール建設事務所			