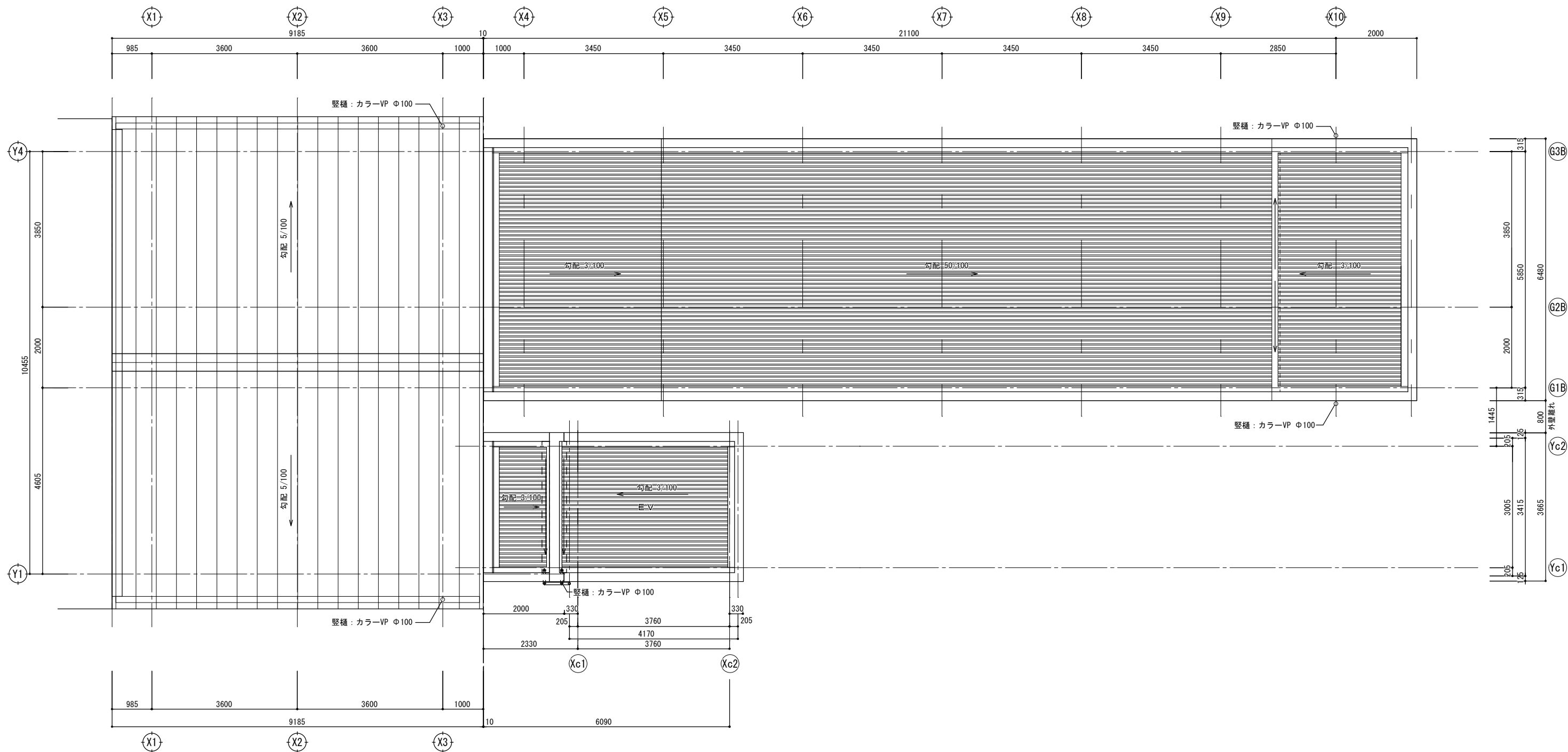
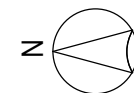


階高: 7800  
蹴上: 150 (52段)  
踏面: 300

2階平面図 1/50

年度	令和7~13年度	番号	DA-02
路線名	大阪モノレール		
工事名	荒本駅(仮称) 駅舎建設工事(その2)		
工事場所	東大阪市荒本北二丁目地内		
図面名	2階平面図		
縮尺	1/50	作成年月日	令和6年4月
大阪府モノレール建設事務所			

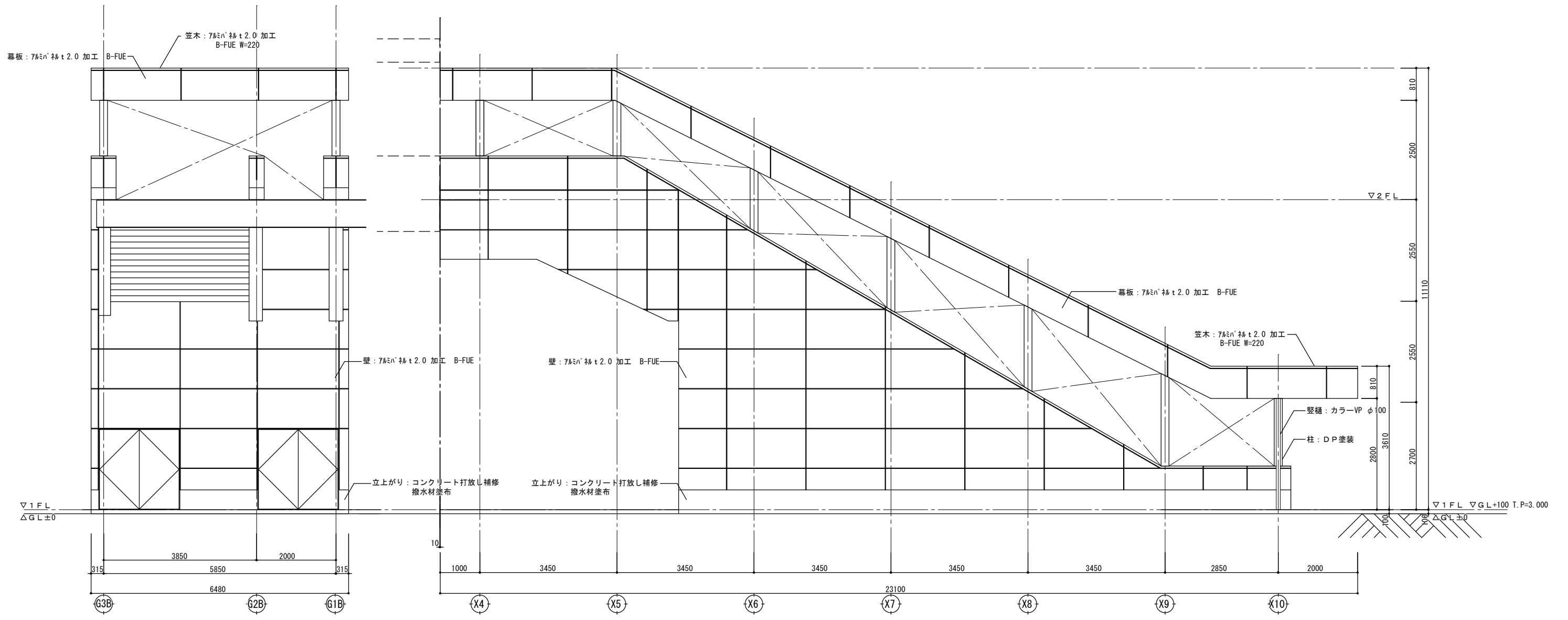


屋根伏図 1/50

- ・天井に点検口600角（落下防止ワイヤー仕様）を設置すること。  
設置箇所は施工時に監督員との協議による。
- ・デッキ平場部：4か所
- ・階段：2か所
- ・ESC：2か所
- ・EV（庇）：1階と2階にそれぞれ1か所

年度	令和7~13年度	番号	DA-03
路線 河川名	大阪モノレール		
工事名	荒本駅（仮称）駅舎建設工事（その2）		
工事場所	東大阪市荒本北二丁目地内		
図面名	屋根伏図		
縮尺	1/50	作成年月日	令和6年4月
大阪府モノレール建設事務所			

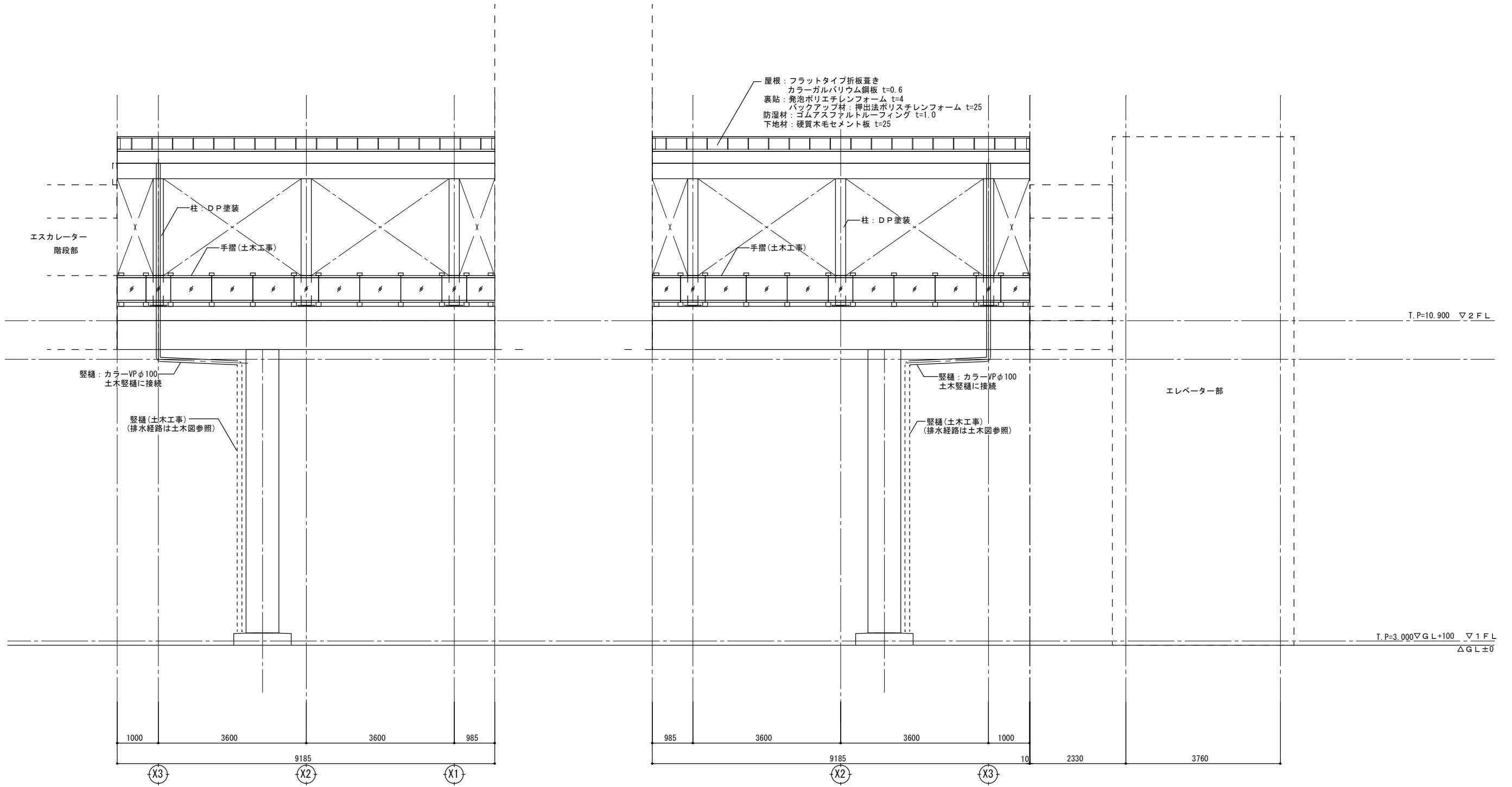




北立面図 1/50

西立面図 1/50

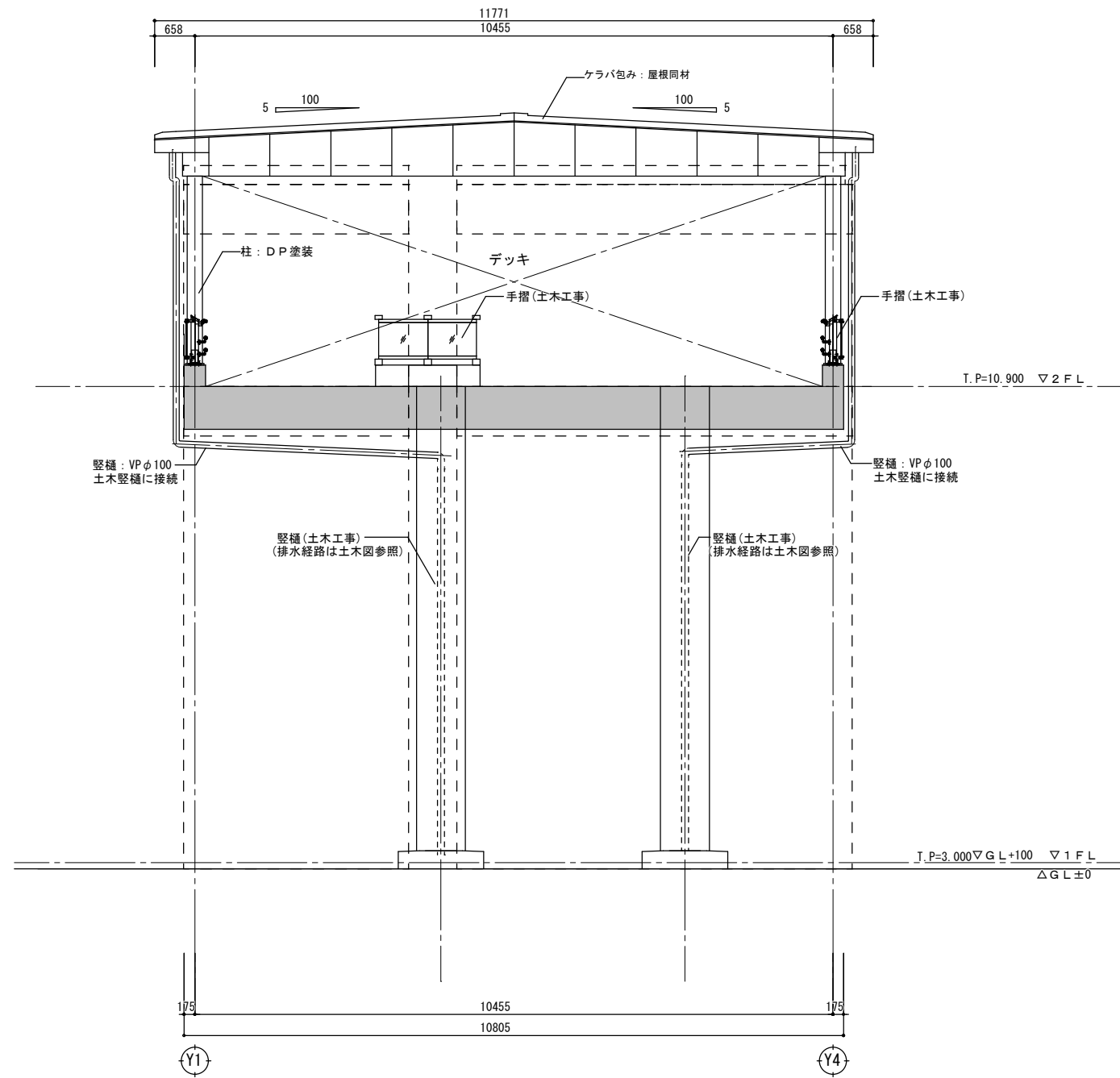
年度	令和7~13年度	番号	DA-05
路線名	大阪モノレール		
工事名	荒本駅(仮称) 駅舎建設工事(その2)		
工事場所	東大阪市荒本北二丁目地内		
図面名	立面図2(エスカレーター・階段部)		
縮尺	1/50	作成年月日	令和6年4月
大阪府モノレール建設事務所			



東立面図 1/50

西立面図 1/50

年度	令和7~13年度	番号	DA-06
路線 河川名	大阪モノレール		
工事名	荒本駅(仮称) 駅舎建設工事(その2)		
工事場所	東大阪市荒本北二丁目地内		
図面名	立面図3(デッキ部)		
縮尺	1/50	作成年月日	令和6年4月
大阪府モノレール建設事務所			



南立面図 1/50

■ : 土木躯体を示す

年度	令和7~13年度	番号	DA-07
路線名	大阪モノレール		
工事名	荒本駅(仮称) 駅舎建設工事(その2)		
工事場所	東大阪市荒本北二丁目地内		
図面名	立面図4(デッキ部)		
縮尺	1/50	作成年月日	令和6年4月
大阪府モノレール建設事務所			