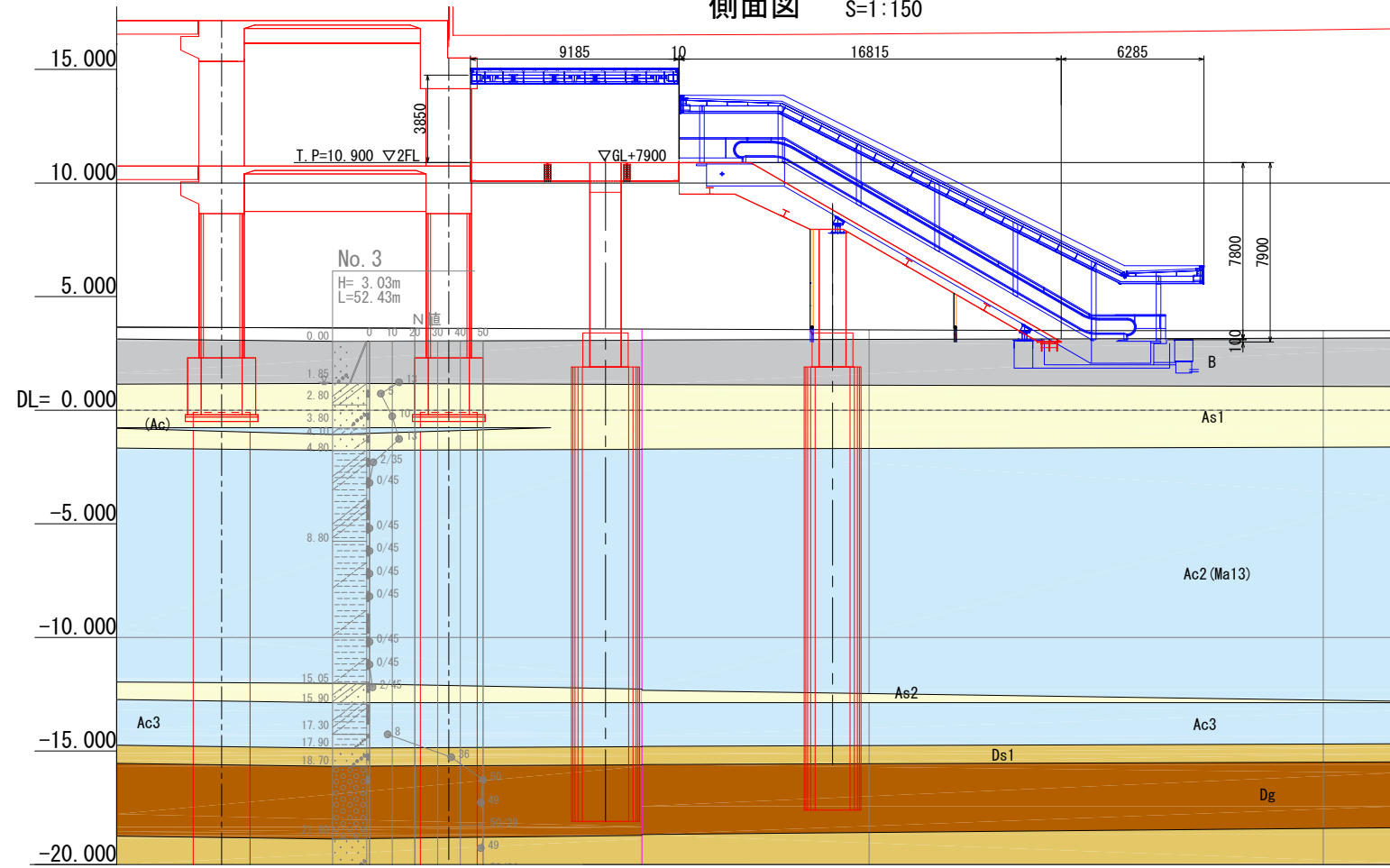


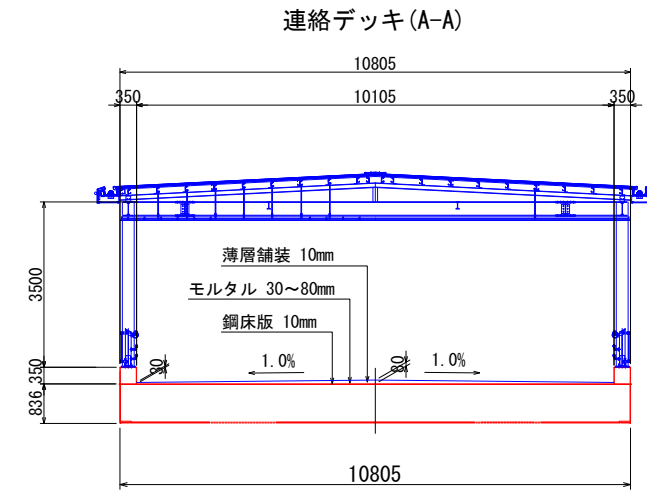


# 荒本駅(仮称) 連絡デッキ一般図

側面図 S=1:150



上部工標準断面図 S=1:80

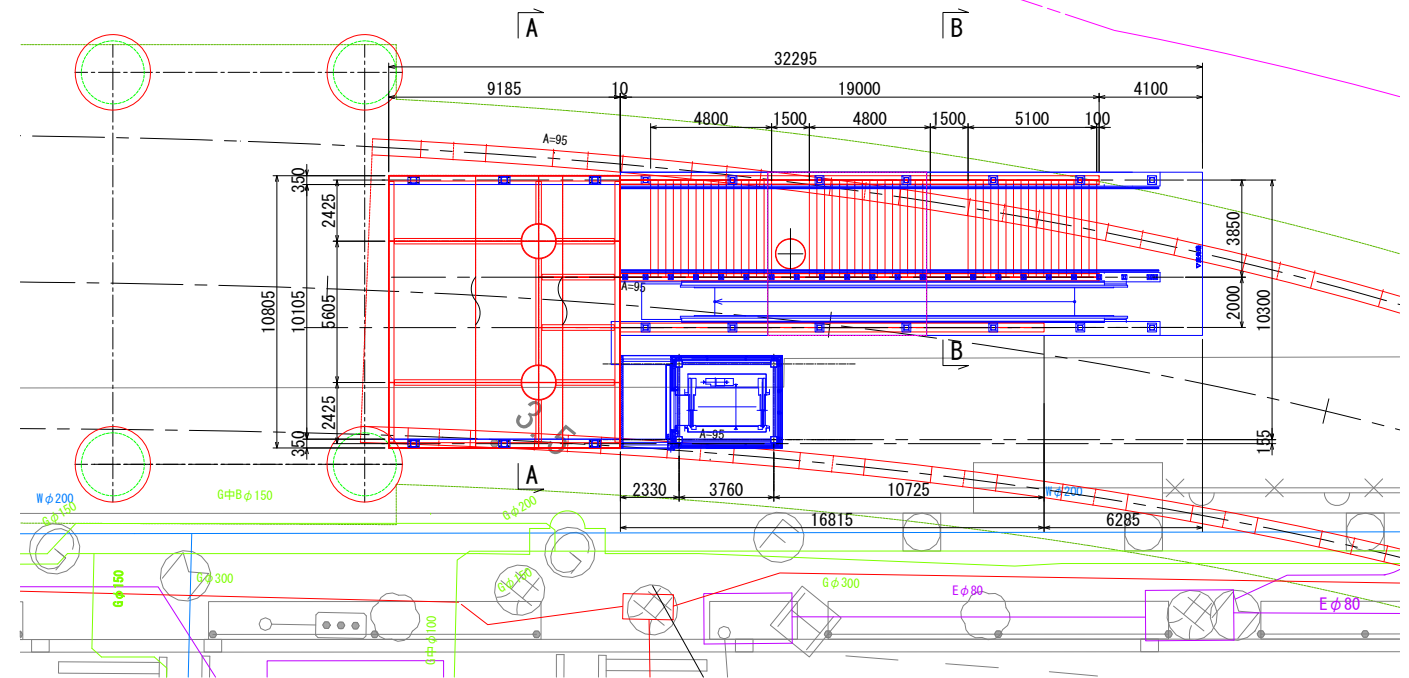


地層 凡例

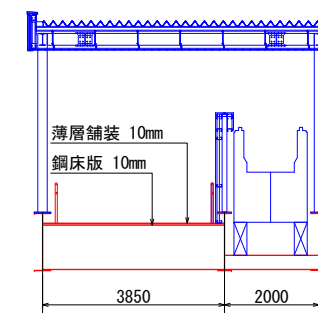
地質時代	地層名	記号
現世	盛土	B
完新世	第1粘性土層	Ac1
	介在粘性土層	(Ac)
	第1砂質土層	As1
新世	第2粘性土層	Ac2
	第2砂質土層	As2
	第3粘性土層	Ac3
代第	第1砂質土層	Ds1
	礫質土層	Dg
	第2砂質土層	Ds2
	介在粘性土層	(Dc)
紀新世	第1粘性土層	Dc1
	介在砂質土層	(Ds)
	第3砂質土層	Ds3
	第2粘性土層	Dc2
	第4砂質土層	Ds4

		3.61	3.50	3.50
追加距離		20.00 - 681.681	20.00 - 681.681	20.00 - 681.681
単距離		20.00	20.00	20.00
側点		+80.000	+80.000	+80.000

平面図 S=1:150



連絡デッキ(B-B)



埋設物 凡例

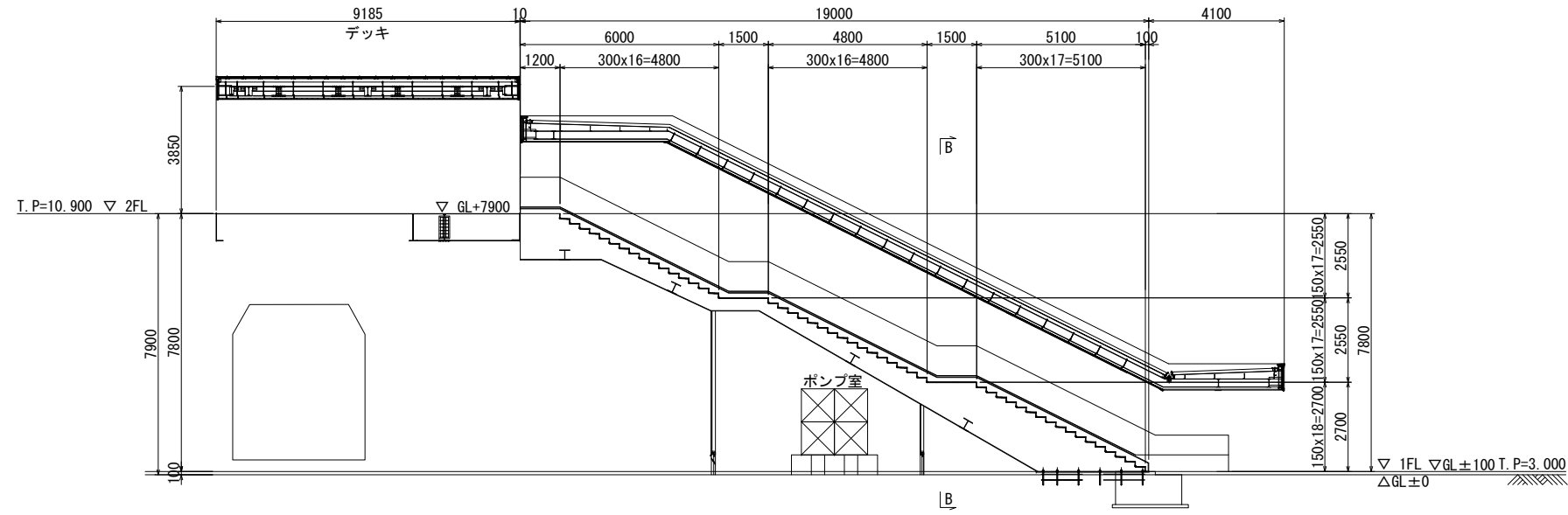
電力	通信	水道	下水道	ガス	調整池
----	----	----	-----	----	-----

年度	令和7~13年度	番号	B332
路線名	大阪モノレール		
工事名	荒本駅(仮称) 駅舎建設工事(その2)		
工事場所	東大阪市荒本北二丁目地内		
図面名	荒本駅(仮称) 連絡デッキ一般図		
縮尺	図示	作成年月	令和6年4月
大阪府モノレール建設事務所			

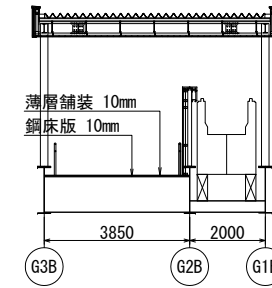


# 荒本駅(仮称) 構造一般図(その2) S=1:100

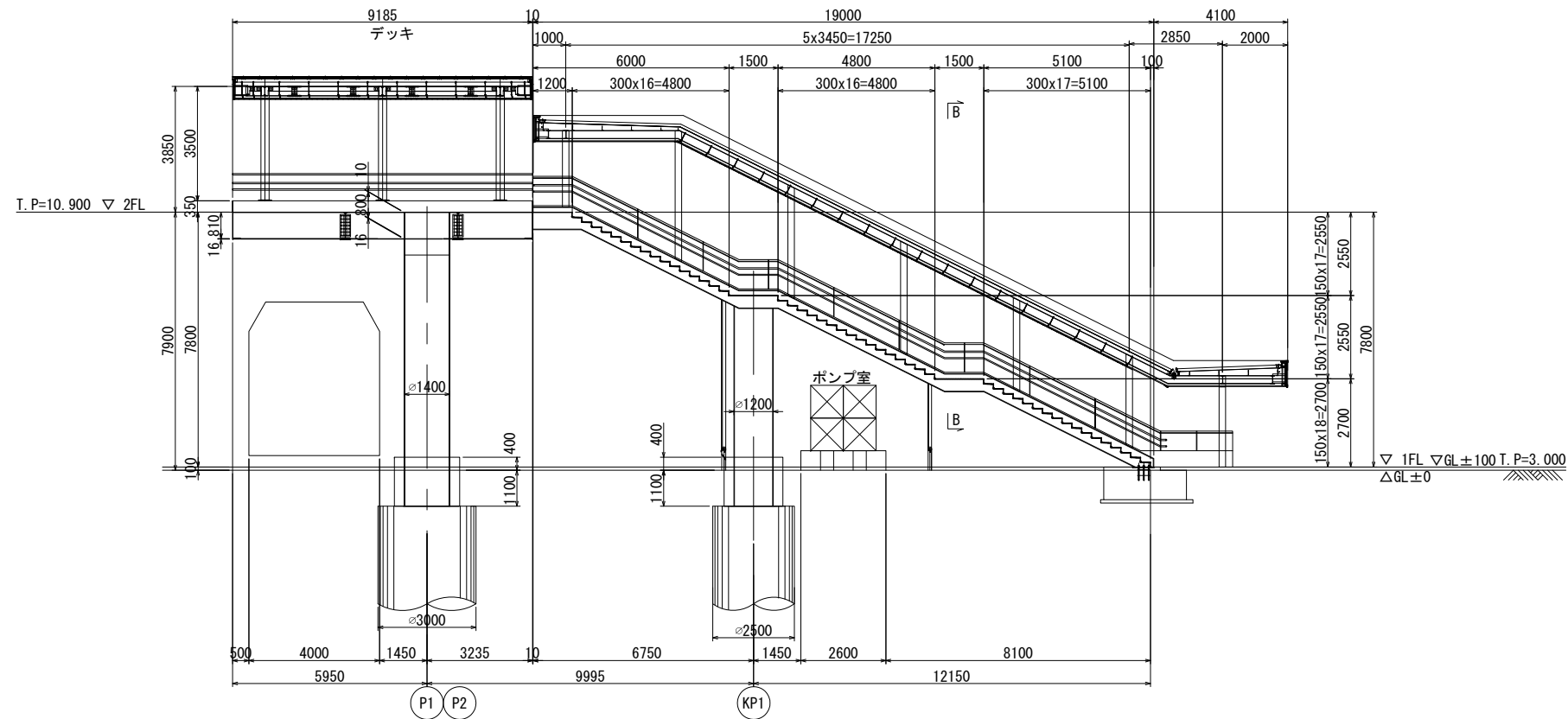
## 側面図 (G2B)



## B - B



## 側面図 (G3B)



年度	令和7~13年度	番号	B334
路線名	大阪モノレール		
工事名	荒本駅(仮称) 駅舎建設工事(その2)		
工事場所	東大阪市荒本北二丁目地内		
図面名	荒本駅(仮称) 構造一般図(その2)		
縮尺	1:100	作成年月	令和6年4月
大阪府モノレール建設事務所			