

令和6年10月分

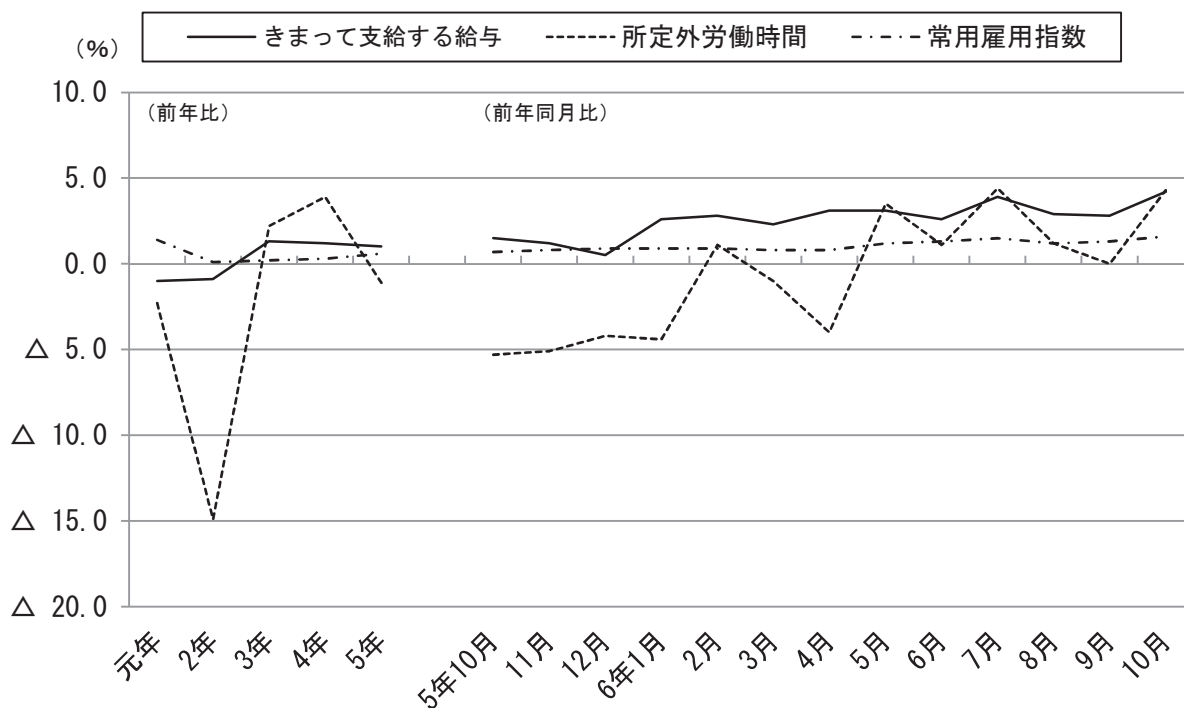
大阪の賃金、労働時間及び雇用の動き

毎月勤労統計調査地方調査月報

—主な動き— (調査産業計・事業所規模5人以上)

- **きまって支給する給与**の名目賃金指数は、110.6で前年同月比4.2%の増加
- **所定外労働時間**の労働時間指数は、114.1で前年同月比4.3%の増加
- **常用雇用指数**は、103.0で前年同月比1.6%の増加

前年比及び前年同月比の推移 (調査産業計・事業所規模5人以上)



目 次

| | |
|---|----|
| ■ 調査結果の概況 | 2 |
| 統計表 | |
| 第 1 表 産業別 1 人平均月間現金給与額（規模 5 人以上） | 9 |
| 第 2 表 産業別 1 人平均月間現金給与額（規模30人以上） | 9 |
| 第 3 表 産業別 1 人平均月間労働時間及び出勤日数（規模 5 人以上） | 10 |
| 第 4 表 産業別 1 人平均月間労働時間及び出勤日数（規模30人以上） | 10 |
| 第 5 表 産業別の月末及び増加、減少推計労働者数（規模 5 人以上） | 11 |
| 第 6 表 産業別の月末及び増加、減少推計労働者数（規模30人以上） | 11 |
| 第 7 表 産業別及び性別 1 人平均月間現金給与額（規模 5 人以上） | 12 |
| 第 8 表 産業別及び性別 1 人平均月間現金給与額（規模30人以上） | 12 |
| 第 9 表 産業別及び性別 1 人平均月間労働時間及び出勤日数（規模 5 人以上） | 12 |
| 第 10 表 産業別及び性別 1 人平均月間労働時間及び出勤日数（規模30人以上） | 12 |
| 第 11 表 就業形態別 1 人平均月間現金給与額（規模 5 人以上） | 13 |
| 第 12 表 就業形態別 1 人平均月間現金給与額（規模30人以上） | 13 |
| 第 13 表 就業形態別 1 人平均月間労働時間、出勤日数及び労働者数（規模 5 人以上） | 13 |
| 第 14 表 就業形態別 1 人平均月間労働時間、出勤日数及び労働者数（規模30人以上） | 13 |
| 第 15 表 事業所規模別賃金、労働時間、出勤日数、雇用（調査産業計） | 13 |
| 第 16 表 産業別名目賃金指数（現金給与総額）（規模 5 人以上） | 14 |
| 第 17 表 産業別名目賃金指数（現金給与総額）（規模30人以上） | 14 |
| 第 18 表 産業別名目賃金指数（きまって支給する給与）（規模 5 人以上） | 14 |
| 第 19 表 産業別名目賃金指数（きまって支給する給与）（規模30人以上） | 14 |
| 第 20 表 産業別名目賃金指数（所定内給与）（規模 5 人以上） | 16 |
| 第 21 表 産業別名目賃金指数（所定内給与）（規模30人以上） | 16 |
| 第 22 表 産業別実質賃金指数（現金給与総額）（規模 5 人以上） | 16 |
| 第 23 表 産業別実質賃金指数（現金給与総額）（規模30人以上） | 16 |
| 第 24 表 産業別実質賃金指数（きまって支給する給与）（規模 5 人以上） | 18 |
| 第 25 表 産業別実質賃金指数（きまって支給する給与）（規模30人以上） | 18 |
| 第 26 表 産業別労働時間指数（総実労働時間）（規模 5 人以上） | 18 |
| 第 27 表 産業別労働時間指数（総実労働時間）（規模30人以上） | 18 |
| 第 28 表 産業別労働時間指数（所定内労働時間）（規模 5 人以上） | 20 |
| 第 29 表 産業別労働時間指数（所定内労働時間）（規模30人以上） | 20 |
| 第 30 表 産業別労働時間指数（所定外労働時間）（規模 5 人以上） | 20 |
| 第 31 表 産業別労働時間指数（所定外労働時間）（規模30人以上） | 20 |
| 第 32 表 産業別常用雇用指数（規模 5 人以上） | 22 |
| 第 33 表 産業別常用雇用指数（規模30人以上） | 22 |
| 第 34 表 労働異動率（調査産業計）（規模 5 人以上） | 22 |
| 第 35 表 労働異動率（調査産業計）（規模30人以上） | 22 |
| 全国結果（令和 6 年10月分速報値） | 24 |
| ■ 毎月勤労統計調査主要結果一覧 | 26 |
| ■ 毎月勤労統計調査地方調査の概要 | 28 |

—利用上の注意—

1. 事業所規模30人以上の第一種事業所の抽出方法は、平成30年に、2～3年に一度行う総入替え方式から毎年1月分調査時に行う部分入替え方式に変更した。
2. 令和6年1月分確定値公表時に、労働者数推計を令和3年経済センサス-活動調査に基づき更新（ベンチマーク更新）した。ベンチマーク更新に伴い常用雇用指数及びその前年同月比等は、過去に遡って改訂している。賃金、労働時間及びパートタイム労働者比率の令和6年（1月分確定値以降）の前年同月比等については、令和5年にベンチマーク更新を実施した参考値を作成し、この参考値と令和6年の値を比較することによりベンチマーク更新の影響を取り除いて算出しているため、指数から算出した場合と一致しない。
3. 令和4年1月分より、各指数の基準年（100とする年）を平成27年から令和2年に更新した。これに伴い、各指数を過去に遡って改訂しているが、増減率（前年比）については改訂していないため、改定後の指数で計算した場合と必ずしも一致しない。

令和6年1月分調査において実施したベンチマーク更新に伴い、常用雇用指数は過去に遡って改訂が行われたところである。それに伴い、基準年（令和2年）の常用雇用指数が100となるように、令和6年4月分調査より、常用雇用指数を過去に遡って改訂している。また、令和6年1月分から令和6年3月分までの伸び率についても、改訂後の指数で再計算している。
4. 実数は過去に遡った改訂をしていないので、時系列比較は、原則として各指数によらねたい。
5. 実質賃金指数＝名目賃金指数／消費者物価指数×100
※ 消費者物価指数(持家の帰属家賃を除く総合指数)は、総務省統計局調べの大阪市分であり、令和4年1月分より、令和2年基準の指数を利用している。
6. 平成29年1月分より、日本標準産業分類(平成25年10月改定)に基づき表章している。
7. 事業所規模5人以上は「規模5人以上」、事業所規模30人以上は「規模30人以上」と表している。
なお、事業所規模5人以上には事業所規模30人以上を含んでいる。
8. 規模区分は、場所ごとの単位(事業所)で、本店、支店、出張所、営業所等はそれぞれその常用労働者数に応じて分類している。
9. 統計表中の符号の用語は、次のとおり。
 - 「—」 該当数字なし
 - 「X」 事業所数が少ないため秘匿
 - 「△」 減少
 - 「0」 単位未満

■ 調査結果の概況

1. 賃金の動き（規模5人以上）

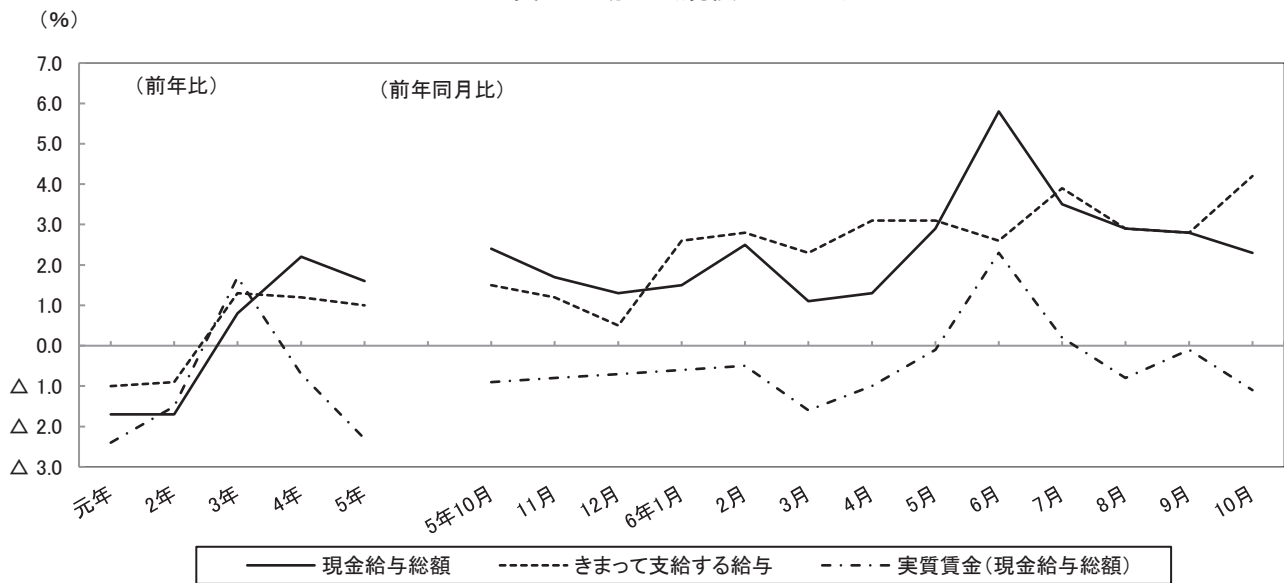
常用労働者1人あたりの現金給与総額は306,146円、名目賃金指数は93.5で前年同月比2.3%の増加となった。このうち、きまって支給する給与は296,712円（名目賃金指数110.6で前年同月比4.2%増）、特別給与は9,434円となっている。

また、きまって支給する給与のうち、所定内給与は276,426円（名目賃金指数109.7で前年同月比4.2%増）、残業手当等の超過労働給与は20,286円となっている。

現金給与総額の名目賃金指数と消費者物価指数（持家の帰属家賃を除く総合指数・大阪市分）により算出した実質賃金指数は、84.4で前年同月比1.1%の減少となった。

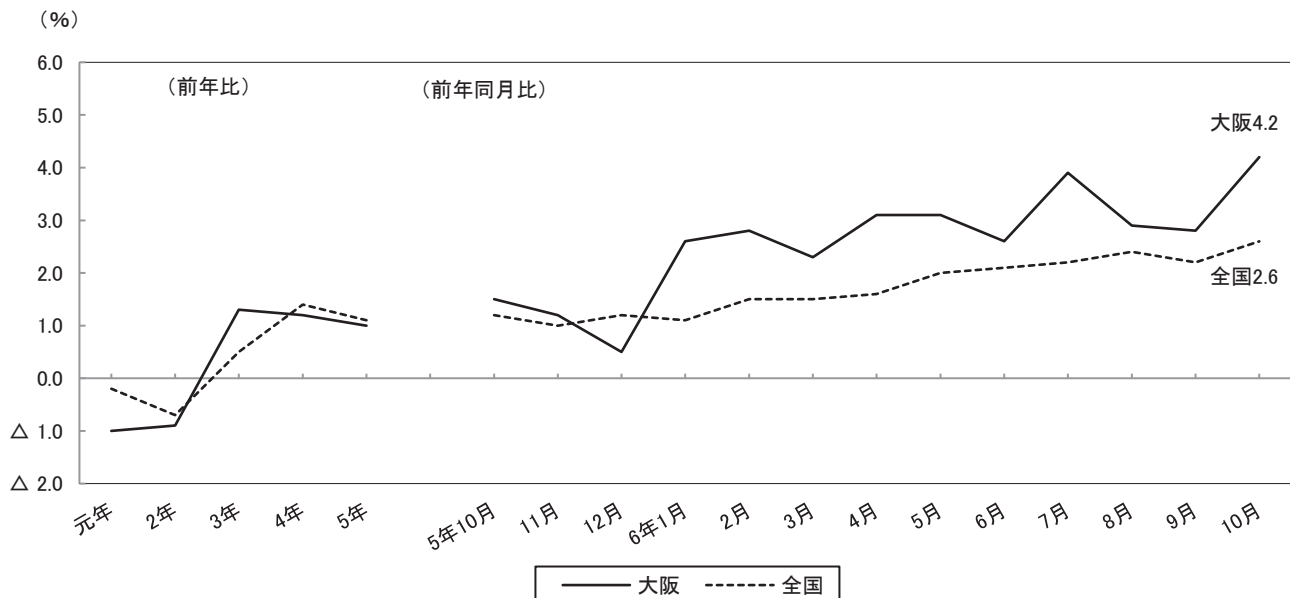
（指数は、第16表、第18表、第20表、第22表参照）

賃金の動き（規模5人以上）



きまって支給する給与の前年同月比を全国平均と比較すると、大阪府は4.2%の増加、全国平均は、2.6%の増加となった。

全国との比較（規模5人以上・きまって支給する給与）



●産業別賃金

[規模5人以上]

(単位：円、%)

| 産 業 | 現金給与総額 | | きまって支給する給与 | | 所 定 内 給 与 | | 超過労働 給 与 | 特別給与 |
|-----------------------|---------|--------------|------------|--------------|-----------|--------------|-------------|--------|
| | 実 額 | 前 年 同 月 比 | 実 額 | 前 年 同 月 比 | 実 額 | 前 年 同 月 比 | | |
| 調 査 産 業 計 | 306,146 | 2.3 | 296,712 | 4.2 | 276,426 | 4.2 | 20,286 | 9,434 |
| 建 設 業 | 401,011 | △ 1.7 | 394,432 | 3.0 | 355,656 | 1.3 | 38,776 | 6,579 |
| 製 造 業 | 348,432 | 3.2 | 341,726 | 4.5 | 315,749 | 4.8 | 25,977 | 6,706 |
| 電気・ガス・熱供給・水道業 | 506,184 | 6.4 | 484,318 | 5.4 | 433,715 | 4.4 | 50,603 | 21,866 |
| 情 報 通 信 業 | 420,101 | 1.6 | 400,009 | 6.0 | 364,452 | 5.6 | 35,557 | 20,092 |
| 運 輸 業 , 郵 便 業 | 365,602 | 2.0 | 360,256 | 1.3 | 316,646 | 1.2 | 43,610 | 5,346 |
| 卸 売 業 , 小 売 業 | 289,132 | 3.3 | 274,334 | 5.1 | 262,142 | 5.1 | 12,192 | 14,798 |
| 金 融 業 , 保 険 業 | 404,185 | 9.8 | 393,505 | 9.9 | 371,144 | 9.7 | 22,361 | 10,680 |
| 不 動 産 業 , 物 品 賃 貸 業 | 341,825 | △ 1.2 | 324,830 | △ 2.9 | 304,085 | △ 2.0 | 20,745 | 16,995 |
| 学術研究, 専門・技術サービス業 | 461,921 | △ 5.2 | 436,000 | 1.0 | 406,497 | 2.1 | 29,503 | 25,921 |
| 宿 泊 業 , 飲 食 サ ー ビ ス 業 | 148,979 | 21.1 | 148,291 | 21.1 | 138,458 | 19.2 | 9,833 | 688 |
| 生活関連サービス業, 娯楽業 | 243,506 | △ 1.8 | 241,285 | 14.5 | 233,474 | 15.5 | 7,811 | 2,221 |
| 教 育 , 学 習 支 援 業 | 349,547 | 3.7 | 329,348 | 4.3 | 316,589 | 4.0 | 12,759 | 20,199 |
| 医 療 , 福 祉 | 258,145 | △ 0.2 | 255,413 | 0.6 | 241,541 | 0.5 | 13,872 | 2,732 |
| 複 合 サ ー ビ ス 事 業 | 346,984 | 2.4 | 318,318 | 1.9 | 300,247 | 2.2 | 18,071 | 28,666 |
| そ の 他 の サ ー ビ ス 業 | 246,391 | 3.9 | 240,933 | 5.1 | 221,571 | 5.0 | 19,362 | 5,458 |

注) 前年同月比は、名目賃金指数による。

●産業別賃金

[規模30人以上]

(単位：円、%)

| 産 業 | 現金給与総額 | | きまって支給する給与 | | 所 定 内 給 与 | | 超過労働 給 与 | 特別給与 |
|-----------------------|---------|--------------|------------|--------------|-----------|--------------|-------------|--------|
| | 実 額 | 前 年 同 月 比 | 実 額 | 前 年 同 月 比 | 実 額 | 前 年 同 月 比 | | |
| 調 査 産 業 計 | 337,033 | 0.9 | 325,957 | 3.6 | 300,661 | 3.4 | 25,296 | 11,076 |
| 建 設 業 | 446,308 | 2.6 | 435,128 | 2.1 | 379,361 | 0.4 | 55,767 | 11,180 |
| 製 造 業 | 367,275 | 2.1 | 360,688 | 3.9 | 328,040 | 3.8 | 32,648 | 6,587 |
| 電気・ガス・熱供給・水道業 | 521,343 | 4.4 | 501,233 | 4.4 | 446,451 | 3.4 | 54,782 | 20,110 |
| 情 報 通 信 業 | 432,587 | 1.5 | 411,972 | 6.8 | 372,794 | 6.2 | 39,178 | 20,615 |
| 運 輸 業 , 郵 便 業 | 364,252 | 0.0 | 362,629 | 0.7 | 315,110 | △ 1.4 | 47,519 | 1,623 |
| 卸 売 業 , 小 売 業 | 318,565 | 1.8 | 299,824 | 6.3 | 284,890 | 6.9 | 14,934 | 18,741 |
| 金 融 業 , 保 険 業 | 414,192 | 11.9 | 404,806 | 11.7 | 380,315 | 11.7 | 24,491 | 9,386 |
| 不 動 産 業 , 物 品 賃 貸 業 | 325,638 | △ 11.4 | 317,690 | △ 9.4 | 296,373 | △ 8.4 | 21,317 | 7,948 |
| 学術研究, 専門・技術サービス業 | 538,379 | △ 6.5 | 497,468 | 2.0 | 460,496 | 2.8 | 36,972 | 40,911 |
| 宿 泊 業 , 飲 食 サ ー ビ ス 業 | 199,099 | 28.1 | 197,623 | 27.7 | 187,671 | 27.3 | 9,952 | 1,476 |
| 生活関連サービス業, 娯楽業 | 272,775 | △ 16.0 | 269,865 | 4.6 | 260,367 | 5.3 | 9,498 | 2,910 |
| 教 育 , 学 習 支 援 業 | 388,307 | △ 0.8 | 362,577 | △ 0.3 | 346,622 | △ 1.0 | 15,955 | 25,730 |
| 医 療 , 福 祉 | 295,640 | △ 2.5 | 292,493 | △ 1.3 | 273,472 | △ 1.3 | 19,021 | 3,147 |
| 複 合 サ ー ビ ス 事 業 | 337,599 | 2.6 | 309,627 | 0.4 | 287,632 | 0.7 | 21,995 | 27,972 |
| そ の 他 の サ ー ビ ス 業 | 243,601 | 4.6 | 238,148 | 5.8 | 218,121 | 5.4 | 20,027 | 5,453 |

注) 前年同月比は、名目賃金指数による。

- ・「現金給与総額」とは、「きまって支給する給与」と「特別給与」の合計額である。
- ・「きまって支給する給与」（定期給与）とは、労働協約、団体協約あるいは就業規則等によってあらかじめ定められている支給条件、算定方法によって支給される給与で超過労働給与を含む。
- ・「所定内給与」とは、「きまって支給する給与」から「超過労働給与」を差し引いた額である。
- ・「超過労働給与」とは、所定の労働時間を超える労働に対して支給される給与や、休日労働、深夜労働に対して支給される給与のことであり、時間外勤務手当、早朝出勤手当、休日出勤手当、深夜手当等である。
- ・「特別給与」とは、「賞与」、「定昇・ベースアップ等の追給」、「3ヵ月を超える期間で算定される通勤手当」、「その他」のことであって、支給額が契約等によってあらかじめ確定していても非常にまれに支給されたり、支給事由の発生が不確定であるものも含める。調査票では「特別に支払われた給与」としている。

2. 労働時間の動き（規模5人以上）

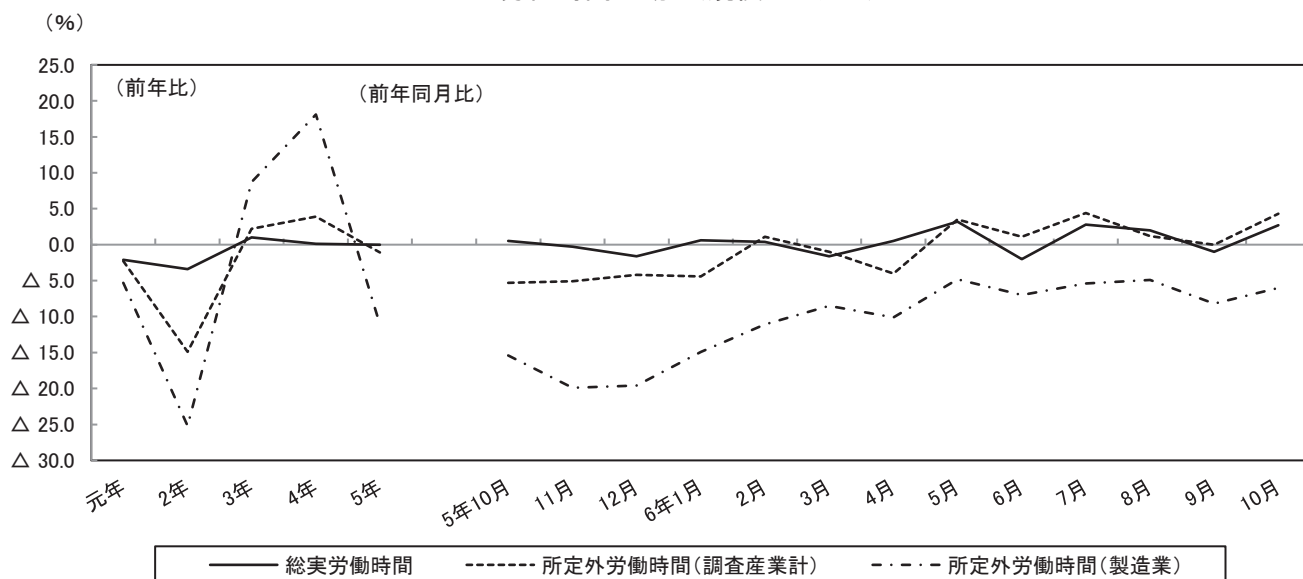
常用労働者1人あたりの総実労働時間は138.8時間、労働時間指数105.5で前年同月比は2.7%の増加となった。所定内労働時間は129.1時間（労働時間指数104.8で前年同月比2.5%増）、所定外労働時間は9.7時間（労働時間指数114.1で前年同月比4.3%増）となっている。

出勤日数は17.9日で、前年同月差0.3日の増加となった。

「製造業」の総実労働時間は155.5時間（労働時間指数104.3で前年同月比0.1%増）、所定外労働時間は11.1時間（労働時間指数112.1で前年同月比6.0%減）となっている。

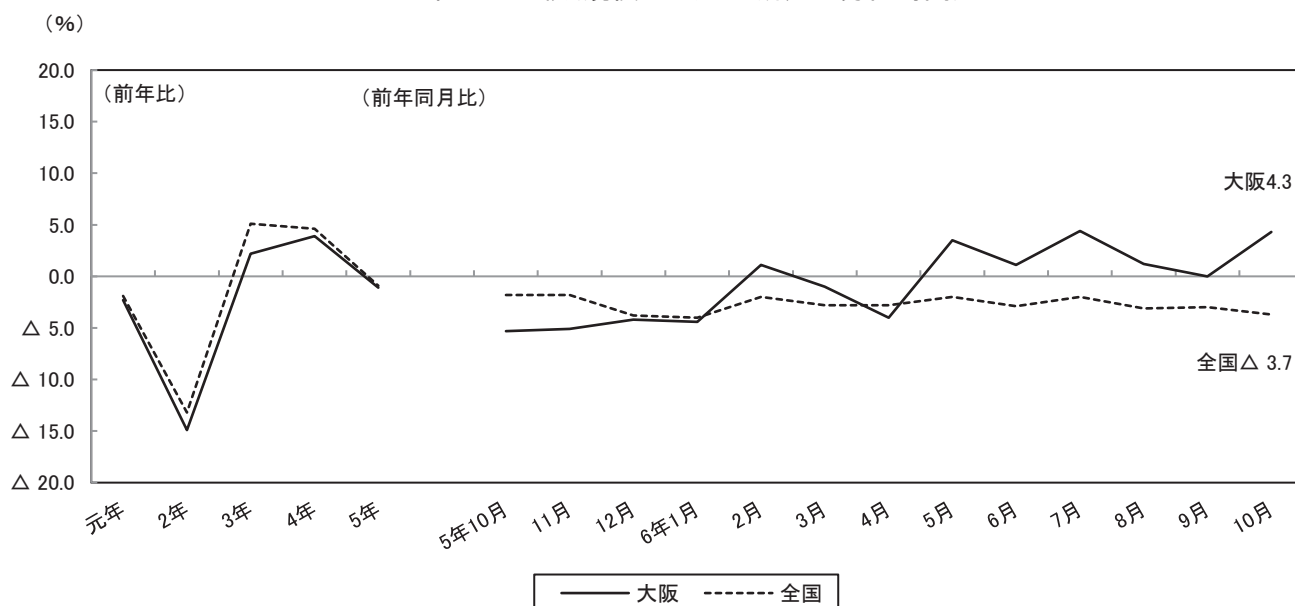
（指数は、第26表、第28表、第30表参照）

労働時間の動き（規模5人以上）



所定外労働時間の前年同月比を全国平均と比較すると、大阪府は4.3%の増加、全国平均は、3.7%の減少となった。

全国との比較（規模5人以上・所定外労働時間）



●産業別労働時間

[規模5人以上]

(単位：時間、%、日)

| 産 業 | 総実労働時間 | | 所定内労働時間 | | 所定外労働時間 | | 出勤日数 | |
|-----------------|--------|-------|---------|-------|---------|-------|------|-------|
| | 実数 | 前年同月比 | 実数 | 前年同月比 | 実数 | 前年同月比 | 実数 | 前年同月差 |
| 調査産業計 | 138.8 | 2.7 | 129.1 | 2.5 | 9.7 | 4.3 | 17.9 | 0.3 |
| 建設業 | 174.4 | 4.2 | 158.2 | 3.3 | 16.2 | 14.9 | 20.7 | 0.6 |
| 製造業 | 155.5 | 0.1 | 144.4 | 0.5 | 11.1 | △6.0 | 18.9 | △0.1 |
| 電気・ガス・熱供給・水道業 | 167.6 | 6.6 | 151.9 | 6.4 | 15.7 | 8.2 | 20.5 | 1.5 |
| 情報通信業 | 163.2 | 1.3 | 147.3 | 0.5 | 15.9 | 9.7 | 19.6 | 0.4 |
| 運輸業，郵便業 | 168.6 | 1.8 | 147.3 | 1.2 | 21.3 | 6.0 | 19.8 | 0.2 |
| 卸売業，小売業 | 132.2 | 0.8 | 125.4 | 0.4 | 6.8 | 7.9 | 17.6 | △0.2 |
| 金融業，保険業 | 148.2 | 1.9 | 135.0 | 0.9 | 13.2 | 12.8 | 18.5 | △0.1 |
| 不動産業，物品賃貸業 | 154.5 | △5.1 | 142.1 | △4.4 | 12.4 | △13.2 | 18.8 | △0.8 |
| 学術研究，専門・技術サービス業 | 157.2 | △3.5 | 144.1 | △2.6 | 13.1 | △12.1 | 19.1 | △0.6 |
| 宿泊業，飲食サービス業 | 93.6 | 13.6 | 86.5 | 10.0 | 7.1 | 86.9 | 13.9 | 0.8 |
| 生活関連サービス業，娯楽業 | 129.8 | 14.4 | 124.9 | 13.8 | 4.9 | 29.0 | 17.3 | 1.1 |
| 教育，学習支援業 | 133.3 | 7.6 | 123.8 | 8.9 | 9.5 | △8.6 | 17.6 | 1.7 |
| 医療，福祉 | 121.6 | 2.9 | 117.5 | 2.8 | 4.1 | 5.1 | 16.7 | 0.1 |
| 複合サービス事業 | 153.5 | 1.1 | 145.3 | 2.3 | 8.2 | △15.5 | 19.4 | 0.3 |
| その他のサービス業 | 139.2 | 6.2 | 129.2 | 6.4 | 10.0 | 3.1 | 18.3 | 0.9 |

注) 前年同月比は、労働時間指数による。

●産業別労働時間

[規模30人以上]

(単位：時間、%、日)

| 産 業 | 総実労働時間 | | 所定内労働時間 | | 所定外労働時間 | | 出勤日数 | |
|-----------------|--------|-------|---------|-------|---------|-------|------|-------|
| | 実数 | 前年同月比 | 実数 | 前年同月比 | 実数 | 前年同月比 | 実数 | 前年同月差 |
| 調査産業計 | 145.1 | 2.5 | 134.0 | 2.5 | 11.1 | 2.8 | 18.3 | 0.4 |
| 建設業 | 174.8 | 1.8 | 152.5 | 1.0 | 22.3 | 7.7 | 20.0 | 0.2 |
| 製造業 | 160.3 | 1.6 | 147.2 | 1.7 | 13.1 | 0.0 | 19.0 | 0.0 |
| 電気・ガス・熱供給・水道業 | 169.9 | 6.5 | 153.2 | 5.9 | 16.7 | 12.8 | 20.7 | 1.2 |
| 情報通信業 | 164.0 | 1.3 | 147.2 | 0.4 | 16.8 | 9.8 | 19.6 | 0.4 |
| 運輸業，郵便業 | 169.4 | 5.6 | 147.7 | 4.4 | 21.7 | 14.9 | 19.7 | 0.5 |
| 卸売業，小売業 | 136.1 | 0.0 | 128.0 | 0.1 | 8.1 | △2.4 | 18.0 | 0.0 |
| 金融業，保険業 | 147.6 | 2.1 | 134.2 | 1.0 | 13.4 | 15.4 | 18.4 | 0.0 |
| 不動産業，物品賃貸業 | 150.0 | △6.8 | 139.5 | △5.8 | 10.5 | △18.6 | 18.7 | △0.9 |
| 学術研究，専門・技術サービス業 | 164.0 | 1.3 | 149.1 | 1.7 | 14.9 | △2.6 | 19.5 | 0.0 |
| 宿泊業，飲食サービス業 | 113.8 | 18.6 | 107.3 | 17.1 | 6.5 | 51.1 | 15.7 | 1.9 |
| 生活関連サービス業，娯楽業 | 131.6 | 9.7 | 127.1 | 10.6 | 4.5 | △10.0 | 17.5 | 0.9 |
| 教育，学習支援業 | 139.5 | 0.6 | 130.1 | 3.2 | 9.4 | △26.0 | 18.6 | 0.9 |
| 医療，福祉 | 129.4 | 1.8 | 124.7 | 1.9 | 4.7 | 2.2 | 17.2 | △0.1 |
| 複合サービス事業 | 155.0 | 1.5 | 142.7 | 1.3 | 12.3 | 4.2 | 19.9 | 0.3 |
| その他のサービス業 | 137.1 | 4.7 | 126.6 | 4.6 | 10.5 | 6.1 | 18.1 | 0.9 |

注) 前年同月比は、労働時間指数による。

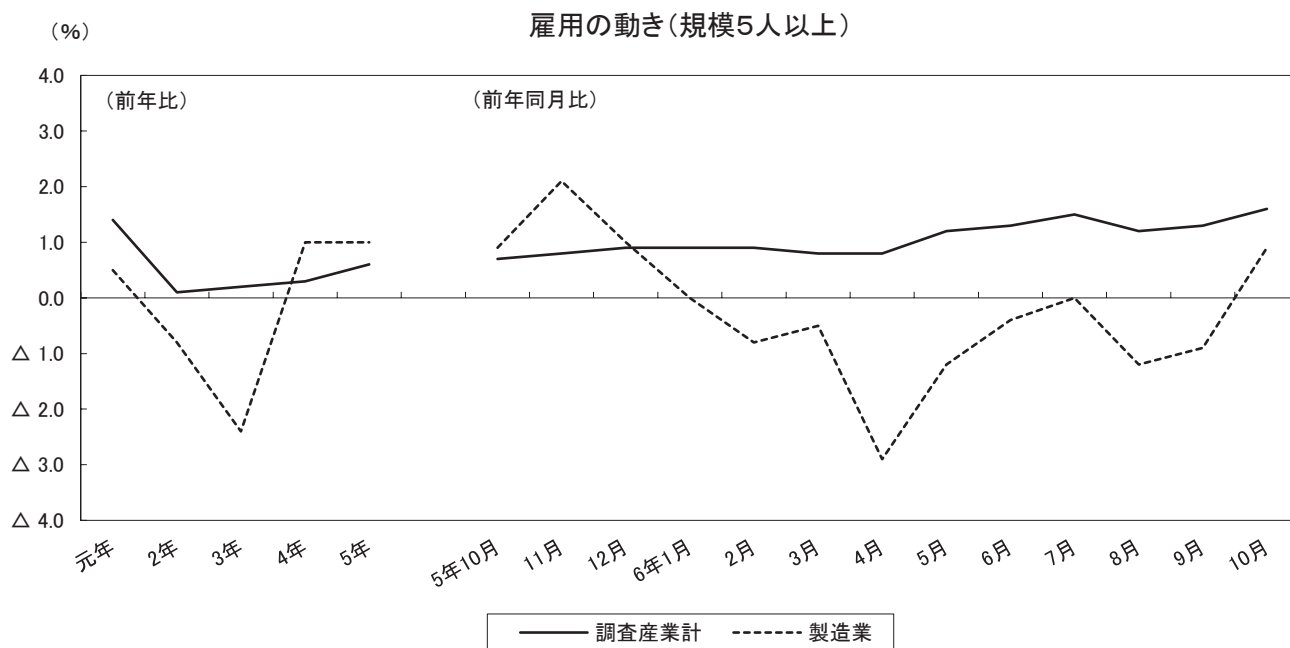
- ・「総実労働時間数」とは、「所定内労働時間数」と「所定外労働時間数」の合計である。
- ・「所定内労働時間数」とは、事業所の就業規則で定められた正規の始業時間と終業時間との間の、休憩時間を除いた実際に労働した時間である。
- ・「所定外労働時間数」とは、早出、残業、臨時の呼出、休日出勤等により行った実労働時間数のことである。
- ・「出勤日数」とは、調査期間中に労働者が実際に出勤した日数のことである。
事業所に出勤しない日は有給でも出勤日にはならないが、1時間でも就業すれば1出勤日となる。

3. 雇用の動き（規模5人以上）

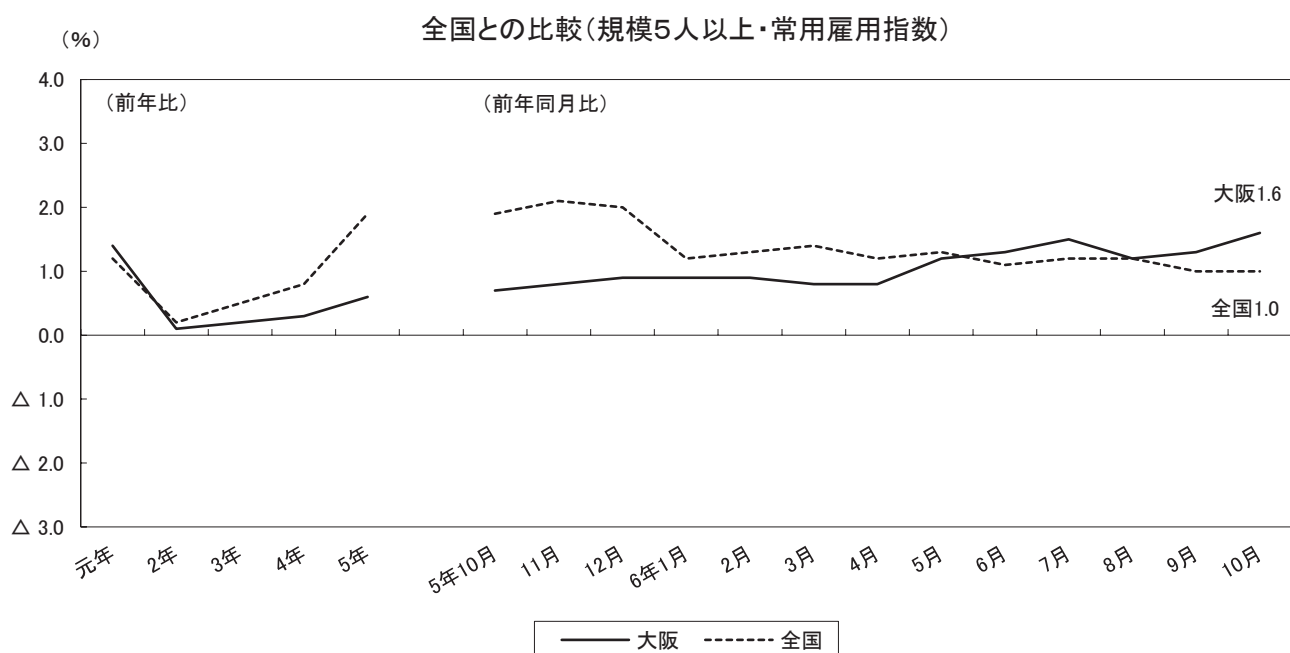
常用労働者の雇用指数は 103.0 で、前年同月比 1.6% の増加となった。

常用労働者に占めるパートタイム労働者比率は 30.6% となり、前年同月差 1.2 ポイントの低下となった。労働異動は、入職率 2.01%、離職率 1.88% で 0.13 ポイントの入職超過となっている。

「製造業」の雇用指数は 100.3 で、前年同月比 0.9% の増加となり、労働異動は、入職率 0.83%、離職率 0.74% で 0.09 ポイントの入職超過となっている。



常用雇用指数の前年同月比を全国平均と比較すると、大阪府は 1.6% の増加、全国平均は、1.0% の増加となった。



●産業別雇用

[規模5人以上]

(単位:人、%)

| 産 業 | 常 用 労 働 者 | | | | | 労 働 異 動 | | | |
|-----------------------------|-----------|-------|-------|------|--------|---------|-------|-----------------|--|
| | 実 数 | 指 数 | パート | | | 入 職 率 | 離 職 率 | 超 過 率 (ポイント) | |
| | | | 前年同月比 | 比 率 | 前年同月差 | | | | |
| 調 査 産 業 計 | 3,913,019 | 103.0 | 1.6 | 30.6 | △ 1.2 | 2.01 | 1.88 | 0.13 | |
| 建 設 業 | 176,826 | 108.1 | 2.7 | 2.5 | △ 2.7 | 2.29 | 0.65 | 1.64 | |
| 製 造 業 | 496,802 | 100.3 | 0.9 | 16.0 | △ 0.4 | 0.83 | 0.74 | 0.09 | |
| 電 気・ガ 斯・熱 供 給・水 道 業 | 22,228 | 109.0 | 3.7 | 2.9 | △ 0.1 | 0.36 | 0.55 | △ 0.19 | |
| 情 報 通 信 業 | 179,469 | 112.5 | 0.8 | 8.3 | 0.2 | 1.42 | 1.67 | △ 0.25 | |
| 運 輸 業 , 郵 便 業 | 260,549 | 102.7 | 2.7 | 12.9 | △ 0.7 | 0.81 | 0.74 | 0.07 | |
| 卸 売 業 , 小 売 業 | 778,641 | 98.5 | △ 0.6 | 37.4 | △ 0.3 | 1.78 | 2.14 | △ 0.36 | |
| 金 融 業 , 保 険 業 | 100,551 | 89.5 | △ 0.1 | 12.6 | △ 0.6 | 3.34 | 3.33 | 0.01 | |
| 不 動 産 業 , 物 品 賃 貸 業 | 86,953 | 104.0 | 1.6 | 17.8 | 4.1 | 1.72 | 3.16 | △ 1.44 | |
| 学 術 研 究 , 専 門・技 術 サ ー ビ ス 業 | 137,182 | 112.3 | △ 1.0 | 7.1 | 2.4 | 0.91 | 1.09 | △ 0.18 | |
| 宿 泊 業 , 飲 食 サ ー ビ ス 業 | 320,120 | 106.6 | 3.5 | 72.2 | △ 7.5 | 3.45 | 4.16 | △ 0.71 | |
| 生 活 関 連 サ ー ビ ス 業 , 娯 楽 業 | 106,398 | 102.2 | 4.9 | 37.1 | △ 14.2 | 2.23 | 1.61 | 0.62 | |
| 教 育 , 学 習 支 援 業 | 228,071 | 104.8 | 2.0 | 32.4 | 0.9 | 5.05 | 2.33 | 2.72 | |
| 医 療 , 福 祉 | 624,644 | 108.7 | 3.7 | 40.9 | △ 2.2 | 1.61 | 1.54 | 0.07 | |
| 複 合 サ ー ビ ス 事 業 | 17,141 | 87.6 | △ 2.6 | 21.0 | 2.4 | 1.69 | 1.29 | 0.40 | |
| そ の 他 の サ ー ビ ス 業 | 377,393 | 98.9 | 1.1 | 34.7 | 0.4 | 2.80 | 2.47 | 0.33 | |

注) 指数の前年同月比は、常用雇用指数による。

当月増加(減少)労働者数

$$\cdot \text{入(離)職率} = \frac{\text{当月増加(減少)労働者数}}{\text{前月末労働者数}} \times 100$$

前月末労働者数

$$\cdot \text{超過率} = \text{入職率} - \text{離職率}$$

・パート比率(文章中のパートタイム労働者比率)は、常用労働者に占めるパートタイム労働者の比率

●産業別雇用

[規模30人以上]

(単位:人、%)

| 産 業 | 常 用 労 働 者 | | | | | 労 働 異 動 | | | |
|-----------------------------|-----------|-------|-------|------|-------|---------|-------|-----------------|--|
| | 実 数 | 指 数 | パート | | | 入 職 率 | 離 職 率 | 超 過 率 (ポイント) | |
| | | | 前年同月比 | 比 率 | 前年同月差 | | | | |
| 調 査 産 業 計 | 2,470,905 | 101.9 | 1.4 | 25.8 | 0.6 | 2.09 | 1.81 | 0.28 | |
| 建 設 業 | 90,988 | 106.7 | 3.1 | 0.9 | △ 1.7 | 3.42 | 1.11 | 2.31 | |
| 製 造 業 | 338,856 | 100.0 | 0.3 | 15.0 | △ 0.1 | 0.85 | 1.01 | △ 0.16 | |
| 電 気・ガ 斯・熱 供 給・水 道 業 | 19,785 | 109.6 | 3.3 | 1.5 | △ 0.3 | 0.40 | 0.29 | 0.11 | |
| 情 報 通 信 業 | 153,862 | 114.9 | 0.8 | 7.7 | 0.1 | 1.43 | 1.89 | △ 0.46 | |
| 運 輸 業 , 郵 便 業 | 189,219 | 98.0 | 1.3 | 16.7 | 2.9 | 1.12 | 0.79 | 0.33 | |
| 卸 売 業 , 小 売 業 | 414,108 | 97.0 | △ 0.9 | 32.4 | △ 0.7 | 1.51 | 2.04 | △ 0.53 | |
| 金 融 業 , 保 険 業 | 68,082 | 86.0 | △ 2.6 | 14.8 | 3.1 | 2.87 | 3.20 | △ 0.33 | |
| 不 動 産 業 , 物 品 賃 貸 業 | 51,377 | 106.9 | 1.7 | 23.2 | 9.3 | 1.81 | 1.67 | 0.14 | |
| 学 術 研 究 , 専 門・技 術 サ ー ビ ス 業 | 84,933 | 107.5 | 2.7 | 4.4 | 0.6 | 0.87 | 1.53 | △ 0.66 | |
| 宿 泊 業 , 飲 食 サ ー ビ ス 業 | 135,649 | 107.6 | 3.8 | 57.4 | △ 8.0 | 2.83 | 2.77 | 0.06 | |
| 生 活 関 連 サ ー ビ ス 業 , 娯 楽 業 | 58,217 | 106.9 | 5.7 | 34.8 | 1.6 | 1.91 | 0.92 | 0.99 | |
| 教 育 , 学 習 支 援 業 | 173,523 | 107.4 | 1.3 | 28.0 | 7.7 | 5.48 | 2.35 | 3.13 | |
| 医 療 , 福 祉 | 375,864 | 105.0 | 4.0 | 32.5 | △ 0.9 | 1.89 | 1.56 | 0.33 | |
| 複 合 サ ー ビ ス 事 業 | 9,792 | 86.2 | △ 2.6 | 21.8 | △ 1.1 | 1.16 | 2.23 | △ 1.07 | |
| そ の 他 の サ ー ビ ス 業 | 306,599 | 98.0 | 1.1 | 36.0 | 1.5 | 3.21 | 2.80 | 0.41 | |

注) 指数の前年同月比は、常用雇用指数による。

・「常用労働者」とは、事業所に使用され給与を支払われている者(船員法に基づく船員を除く)のうち、期間を定めず又は1ヵ月以上の期間を定めて雇用される者をいう。

なお、理事、重役などの法人の役員や、事業主の家族である従業者であっても、常時事業所に勤務して、他の一般労働者と同じ給与規則で毎月給与の支払いを受けている者は含まれる。

4. 就業形態別賃金、労働時間及び雇用（規模5人以上）

賃金、労働時間及び雇用を就業形態別（一般労働者とパートタイム労働者）にみると、現金給与総額では、一般労働者が 388,985円、パートタイム労働者が 117,532円となっている。

一方、総実労働時間では一般労働者が 164.8時間、パートタイム労働者が 79.5時間となっている。

また、常用労働者数は、一般労働者が 2,716,494人、パートタイム労働者が 1,196,525人となっている。

労働異動は、一般労働者では入職率 1.43%、離職率 1.48%で 0.05ポイントの離職超過、パートタイム労働者では、入職率 3.32%、離職率 2.81%で 0.51ポイントの入職超過となっている。

● 就業形態別賃金、労働時間、雇用

[規模5人以上]
(単位：円、時間、人、%)

| 産 業 | 現金給与総額 | | 総実労働時間 | | 常用労働者数 | | 労働異動 | | | |
|---------------|---------|-----------|--------|-----------|-----------|-----------|-------|------|-----------|------|
| | 一般労働者 | パートタイム労働者 | 一般労働者 | パートタイム労働者 | 一般労働者 | パートタイム労働者 | 一般労働者 | | パートタイム労働者 | |
| | | | | | | | 入職率 | 離職率 | 入職率 | 離職率 |
| 調 査 産 業 計 | 388,985 | 117,532 | 164.8 | 79.5 | 2,716,494 | 1,196,525 | 1.43 | 1.48 | 3.32 | 2.81 |
| 製 造 業 | 385,798 | 150,825 | 163.1 | 115.4 | 417,540 | 79,262 | 0.63 | 0.67 | 1.86 | 1.12 |
| 卸 売 業 , 小 売 業 | 393,019 | 115,382 | 159.9 | 86.1 | 487,171 | 291,470 | 1.40 | 1.81 | 2.41 | 2.70 |
| 医 療 , 福 祉 | 348,011 | 127,732 | 157.6 | 69.2 | 369,144 | 255,500 | 1.25 | 1.56 | 2.13 | 1.51 |

● 就業形態別賃金、労働時間、雇用

[規模30人以上]
(単位：円、時間、人、%)

| 産 業 | 現金給与総額 | | 総実労働時間 | | 常用労働者数 | | 労働異動 | | | |
|---------------|---------|-----------|--------|-----------|-----------|-----------|-------|------|-----------|------|
| | 一般労働者 | パートタイム労働者 | 一般労働者 | パートタイム労働者 | 一般労働者 | パートタイム労働者 | 一般労働者 | | パートタイム労働者 | |
| | | | | | | | 入職率 | 離職率 | 入職率 | 離職率 |
| 調 査 産 業 計 | 407,729 | 132,757 | 165.0 | 87.4 | 1,834,126 | 636,779 | 1.56 | 1.44 | 3.61 | 2.87 |
| 製 造 業 | 401,657 | 173,025 | 165.5 | 130.7 | 287,965 | 50,891 | 0.77 | 0.88 | 1.29 | 1.73 |
| 卸 売 業 , 小 売 業 | 415,083 | 117,106 | 159.2 | 87.9 | 279,929 | 134,179 | 0.86 | 1.41 | 2.88 | 3.33 |
| 医 療 , 福 祉 | 367,362 | 146,345 | 157.0 | 71.9 | 253,655 | 122,209 | 1.69 | 1.51 | 2.30 | 1.65 |

(注) ・一般労働者 常用労働者のうち、次のパートタイム労働者以外の者

・パートタイム労働者 常用労働者のうち、

1. 1日の所定労働時間が一般の労働者より短い者

2. 1日の所定労働時間が一般の労働者と同じで1週の所定労働日数が一般の労働者よりも短い者

のいずれかに該当する者のことをいう。

統計表

第1表 産業別1人平均月間現金給与額

[規模5人以上]
(単位:円)

| 産 業 | 現金給与総額 | きま っ て 支 給 す る 給 与 | 所 定 内 給 与 | 超 過 労 働 給 与 | 特 別 給 与 |
|------------------------|---------|-----------------------|-----------|-------------|---------|
| TL 調 査 産 業 計 | 306,146 | 296,712 | 276,426 | 20,286 | 9,434 |
| D 建 設 業 | 401,011 | 394,432 | 355,656 | 38,776 | 6,579 |
| E 製 造 業 | 348,432 | 341,726 | 315,749 | 25,977 | 6,706 |
| F 電 気 ・ ガ ス ・ 熱 道 | 506,184 | 484,318 | 433,715 | 50,603 | 21,866 |
| G 情 報 通 信 業 | 420,101 | 400,009 | 364,452 | 35,557 | 20,092 |
| H 運 送 業 | 365,602 | 360,256 | 316,646 | 43,610 | 5,346 |
| I 卸 売 業 | 289,132 | 274,334 | 262,142 | 12,192 | 14,798 |
| J 金 融 業 | 404,185 | 393,505 | 371,144 | 22,361 | 10,680 |
| K 不 動 産 業 | 341,825 | 324,830 | 304,085 | 20,745 | 16,995 |
| L 学 術 研 究 業 | 461,921 | 426,000 | 406,497 | 29,503 | 25,921 |
| M 宿 泊 業 | 148,979 | 148,291 | 138,458 | 9,833 | 688 |
| N 生 活 関 連 業 | 243,506 | 241,285 | 233,474 | 7,811 | 2,221 |
| O 教 育 業 | 349,547 | 329,348 | 316,589 | 12,759 | 20,199 |
| P 医 療 業 | 258,145 | 255,413 | 241,541 | 13,872 | 2,732 |
| Q 複 雑 業 | 346,984 | 318,318 | 300,247 | 18,071 | 28,666 |
| R そ の 他 の 業 | 246,391 | 240,933 | 221,571 | 19,362 | 5,458 |
| E09,10 食 料 品 ・ た ば こ 業 | 276,104 | 275,582 | 247,715 | 27,867 | 522 |
| E11 食 織 業 | 287,103 | 286,674 | 273,859 | 12,815 | 429 |
| E12 木 材 業 | 329,446 | 325,737 | 303,602 | 22,135 | 3,709 |
| E13 家 具 業 | 434,427 | 350,906 | 327,560 | 23,346 | 83,521 |
| E14 印 刷 業 | 315,694 | 311,802 | 293,136 | 18,666 | 3,892 |
| E15 バ イ オ 学 業 | 300,164 | 299,452 | 275,713 | 23,739 | 712 |
| E16,17 化 学 業 | 428,428 | 421,408 | 392,805 | 28,603 | 7,020 |
| E18 プ ロ グ ラ ム 製 造 業 | 305,887 | 305,881 | 287,495 | 18,386 | 6 |
| E19 窯 業 | 349,118 | 343,873 | 311,977 | 31,896 | 5,245 |
| E21 鉄 鋼 業 | 225,343 | 220,322 | 209,053 | 11,269 | 5,021 |
| E22 非 鉄 金 業 | 384,001 | 379,934 | 342,815 | 37,119 | 4,067 |
| E23 金 属 製 造 業 | 371,890 | 366,738 | 335,149 | 31,589 | 5,152 |
| E24 金 属 機 械 業 | 327,032 | 323,470 | 295,439 | 28,031 | 3,562 |
| E25 生 産 機 械 業 | 376,537 | 375,902 | 347,123 | 28,779 | 635 |
| E26 電 子 機 械 業 | 429,352 | 405,650 | 375,130 | 30,520 | 23,702 |
| E27 電 子 機 械 業 | 353,782 | 343,832 | 325,274 | 18,558 | 9,950 |
| E28 電 子 機 械 業 | 273,470 | 272,439 | 262,254 | 10,185 | 1,031 |
| E29 電 子 機 械 業 | 369,600 | 363,257 | 343,446 | 19,811 | 6,343 |
| E30 電 子 機 械 業 | 471,249 | 465,600 | 430,975 | 34,625 | 5,649 |
| E31 電 子 機 械 業 | 355,285 | 352,762 | 317,689 | 35,073 | 2,523 |
| E32,20 電 子 機 械 業 | 273,395 | 269,095 | 256,399 | 12,696 | 4,300 |
| I-1 卸 売 業 | 408,395 | 380,230 | 362,003 | 18,227 | 28,165 |
| I-2 卸 売 業 | 190,944 | 187,152 | 179,929 | 7,223 | 3,792 |
| M75 宿 泊 業 | 224,733 | 222,395 | 210,076 | 12,319 | 2,338 |
| P83 医 療 業 | 301,238 | 298,445 | 278,865 | 19,580 | 2,793 |
| R91 業 紹 介 業 | 237,497 | 233,229 | 215,115 | 18,114 | 4,268 |
| R92 そ の 他 の 業 | 231,955 | 226,161 | 206,307 | 19,854 | 5,794 |

第2表 産業別1人平均月間現金給与額

[規模30人以上]
(単位:円)

| 産 業 | 現金給与総額 | きま っ て 支 給 す る 給 与 | 所 定 内 給 与 | 超 過 労 働 給 与 | 特 別 給 与 |
|------------------------|---------|-----------------------|-----------|-------------|---------|
| TL 調 査 産 業 計 | 337,033 | 325,957 | 300,661 | 25,296 | 11,076 |
| D 建 設 業 | 446,308 | 435,128 | 379,361 | 55,767 | 11,180 |
| E 製 造 業 | 367,275 | 360,688 | 328,040 | 32,648 | 6,587 |
| F 電 気 ・ ガ ス ・ 熱 道 | 521,343 | 501,233 | 446,451 | 54,782 | 20,110 |
| G 情 報 通 信 業 | 432,587 | 411,972 | 372,794 | 39,178 | 20,615 |
| H 運 送 業 | 364,252 | 362,629 | 315,110 | 47,519 | 1,623 |
| I 卸 売 業 | 318,565 | 299,824 | 284,890 | 14,934 | 18,741 |
| J 金 融 業 | 414,192 | 404,806 | 380,315 | 24,491 | 9,386 |
| K 不 動 産 業 | 325,638 | 317,690 | 296,373 | 21,317 | 7,948 |
| L 学 術 研 究 業 | 538,379 | 497,468 | 460,496 | 36,972 | 40,911 |
| M 宿 泊 業 | 199,099 | 197,623 | 187,671 | 9,952 | 1,476 |
| N 生 活 関 連 業 | 272,775 | 269,865 | 260,367 | 9,498 | 2,910 |
| O 教 育 業 | 388,307 | 362,577 | 346,622 | 15,955 | 25,730 |
| P 医 療 業 | 295,640 | 292,493 | 273,472 | 19,021 | 3,147 |
| Q 複 雑 業 | 337,599 | 309,627 | 287,632 | 21,995 | 27,972 |
| R そ の 他 の 業 | 243,601 | 238,148 | 218,121 | 20,027 | 5,453 |
| E09,10 食 料 品 ・ た ば こ 業 | 278,732 | 278,091 | 244,120 | 33,971 | 641 |
| E11 食 織 業 | 300,128 | 299,260 | 281,832 | 17,428 | 868 |
| E12 木 材 業 | 329,446 | 325,737 | 303,602 | 22,135 | 3,709 |
| E13 家 具 業 | 554,651 | 395,564 | 363,352 | 32,212 | 159,087 |
| E14 印 刷 業 | 365,803 | 360,765 | 333,428 | 27,337 | 5,038 |
| E15 バ イ オ 学 業 | 288,687 | 287,519 | 263,284 | 24,235 | 1,168 |
| E16,17 化 学 業 | 442,804 | 441,086 | 405,828 | 35,258 | 1,718 |
| E18 プ ロ グ ラ ム 製 造 業 | 339,462 | 339,452 | 316,507 | 22,945 | 10 |
| E19 窯 業 | 332,282 | 324,514 | 298,800 | 25,714 | 7,768 |
| E21 鉄 鋼 業 | 350,708 | 340,551 | 317,753 | 22,798 | 10,157 |
| E22 非 鉄 金 業 | 377,692 | 372,312 | 321,403 | 50,909 | 5,380 |
| E23 金 属 製 造 業 | 420,995 | 413,377 | 366,670 | 46,707 | 7,618 |
| E24 金 属 機 械 業 | 343,154 | 335,484 | 298,448 | 37,036 | 7,670 |
| E25 生 産 機 械 業 | 392,779 | 391,953 | 356,801 | 35,152 | 826 |
| E26 電 子 機 械 業 | 440,576 | 423,884 | 384,562 | 39,322 | 16,692 |
| E27 電 子 機 械 業 | 353,782 | 343,832 | 325,274 | 18,558 | 9,950 |
| E28 電 子 機 械 業 | 291,830 | 290,341 | 275,632 | 14,709 | 1,489 |
| E29 電 子 機 械 業 | 390,497 | 387,705 | 365,676 | 22,029 | 2,792 |
| E30 電 子 機 械 業 | 471,249 | 465,600 | 430,975 | 34,625 | 5,649 |
| E31 電 子 機 械 業 | 355,167 | 352,169 | 314,451 | 37,718 | 2,998 |
| E32,20 電 子 機 械 業 | 278,410 | 275,709 | 264,918 | 10,791 | 2,701 |
| I-1 卸 売 業 | 432,138 | 402,194 | 379,817 | 22,377 | 29,944 |
| I-2 卸 売 業 | 197,380 | 190,593 | 183,601 | 6,992 | 6,787 |
| M75 宿 泊 業 | 233,858 | 231,082 | 216,338 | 14,744 | 2,776 |
| P83 医 療 業 | 344,894 | 341,076 | 315,341 | 25,735 | 3,818 |
| R91 業 紹 介 業 | 232,463 | 227,932 | 209,512 | 18,420 | 4,531 |
| R92 そ の 他 の 業 | 234,787 | 229,425 | 209,354 | 20,071 | 5,362 |

第3表 産業別1人平均月間労働時間及び出勤日数

[規模5人以上]
(単位:時間、日)

| 産 業 | 総実労働時間 | 所定内労働時間 | 所定外労働時間 | 出 勤 日 数 |
|----------------|--------|---------|---------|---------|
| TL 調査 | 138.8 | 129.1 | 9.7 | 17.9 |
| D 建設 | 174.4 | 158.2 | 16.2 | 20.7 |
| E 製造 | 155.5 | 144.4 | 11.1 | 18.9 |
| F 電気・ガス・熱供給・水道 | 167.6 | 151.9 | 15.7 | 20.5 |
| G 情報 | 163.2 | 147.3 | 15.9 | 19.6 |
| H 運輸 | 168.6 | 147.3 | 21.3 | 19.8 |
| I 卸売 | 132.2 | 125.4 | 6.8 | 17.6 |
| J 金融 | 148.2 | 135.0 | 13.2 | 18.5 |
| K 不動産 | 154.5 | 142.1 | 12.4 | 18.8 |
| L 学術研究 | 157.2 | 144.1 | 13.1 | 19.1 |
| M 宿泊 | 93.6 | 86.5 | 7.1 | 13.9 |
| N 生活 | 129.8 | 124.9 | 4.9 | 17.3 |
| O 教育 | 133.3 | 123.8 | 9.5 | 17.6 |
| P 医療 | 121.6 | 117.5 | 4.1 | 16.7 |
| Q 複合 | 153.5 | 145.3 | 8.2 | 19.4 |
| R その他 | 139.2 | 129.2 | 10.0 | 18.3 |
| E09,10 食料品 | 152.3 | 139.3 | 13.0 | 18.6 |
| E11 繊維 | 144.0 | 136.1 | 7.9 | 18.5 |
| E12 木材 | 149.7 | 138.7 | 11.0 | 18.2 |
| E13 家具 | 161.8 | 150.2 | 11.6 | 19.5 |
| E14 パル | 153.7 | 144.2 | 9.5 | 19.0 |
| E15 印刷 | 155.7 | 145.4 | 10.3 | 19.1 |
| E16,17 化学 | 149.6 | 140.5 | 9.1 | 18.5 |
| E18 プラ | 149.3 | 140.6 | 8.7 | 18.7 |
| E19 ゴ | 153.8 | 142.5 | 11.3 | 18.6 |
| E21 窯業 | 108.2 | 104.6 | 3.6 | 16.9 |
| E22 鉄 | 167.6 | 155.3 | 12.3 | 20.4 |
| E23 非鉄 | 157.5 | 147.8 | 9.7 | 19.0 |
| E24 金 | 162.5 | 148.6 | 13.9 | 19.1 |
| E25 は生 | 156.1 | 145.8 | 10.3 | 19.0 |
| E26 産 | 166.5 | 154.7 | 11.8 | 19.2 |
| E27 業 | 148.5 | 140.1 | 8.4 | 18.3 |
| E28 電 | 138.4 | 134.2 | 4.2 | 17.6 |
| E29 子 | 154.6 | 144.1 | 10.5 | 19.2 |
| E30 情 | 149.2 | 137.1 | 12.1 | 17.6 |
| E31 報 | 167.6 | 151.3 | 16.3 | 19.8 |
| E32,20 送 | 136.8 | 128.7 | 8.1 | 17.3 |
| I-1 卸 | 154.8 | 145.1 | 9.7 | 19.0 |
| I-2 小 | 113.6 | 109.2 | 4.4 | 16.5 |
| M75 宿 | 134.6 | 127.7 | 6.9 | 17.6 |
| P83 医 | 123.3 | 118.2 | 5.1 | 16.5 |
| R91 職 | 144.9 | 134.9 | 10.0 | 18.3 |
| R92 そ | 132.8 | 122.6 | 10.2 | 17.9 |

第4表 産業別1人平均月間労働時間及び出勤日数

[規模30人以上]
(単位:時間、日)

| 産 業 | 総実労働時間 | 所定内労働時間 | 所定外労働時間 | 出 勤 日 数 |
|----------------|--------|---------|---------|---------|
| TL 調査 | 145.1 | 134.0 | 11.1 | 18.3 |
| D 建設 | 174.8 | 152.5 | 22.3 | 20.0 |
| E 製造 | 160.3 | 147.2 | 13.1 | 19.0 |
| F 電気・ガス・熱供給・水道 | 169.9 | 153.2 | 16.7 | 20.7 |
| G 情報 | 164.0 | 147.2 | 16.8 | 19.6 |
| H 運輸 | 169.4 | 147.7 | 21.7 | 19.7 |
| I 卸売 | 136.1 | 128.0 | 8.1 | 18.0 |
| J 金融 | 147.6 | 134.2 | 13.4 | 18.4 |
| K 不動産 | 150.0 | 139.5 | 10.5 | 18.7 |
| L 学術研究 | 164.0 | 149.1 | 14.9 | 19.5 |
| M 宿泊 | 113.8 | 107.3 | 6.5 | 15.7 |
| N 生活 | 131.6 | 127.1 | 4.5 | 17.5 |
| O 教育 | 139.5 | 130.1 | 9.4 | 18.6 |
| P 医療 | 129.4 | 124.7 | 4.7 | 17.2 |
| Q 複合 | 155.0 | 142.7 | 12.3 | 19.9 |
| R その他 | 137.1 | 126.6 | 10.5 | 18.1 |
| E09,10 食料品 | 157.3 | 141.8 | 15.5 | 18.6 |
| E11 繊維 | 153.9 | 142.6 | 11.3 | 18.9 |
| E12 木材 | 149.7 | 138.7 | 11.0 | 18.2 |
| E13 家具 | 160.5 | 145.9 | 14.6 | 19.2 |
| E14 パル | 157.1 | 143.2 | 13.9 | 18.9 |
| E15 印刷 | 155.6 | 144.0 | 11.6 | 18.6 |
| E16,17 化学 | 155.9 | 144.7 | 11.2 | 18.8 |
| E18 プラ | 155.3 | 144.5 | 10.8 | 18.9 |
| E19 ゴ | 148.5 | 138.0 | 10.5 | 18.2 |
| E21 窯業 | 160.2 | 152.9 | 7.3 | 19.8 |
| E22 鉄 | 171.8 | 156.1 | 15.7 | 20.5 |
| E23 非鉄 | 161.6 | 147.3 | 14.3 | 19.1 |
| E24 金 | 167.0 | 151.6 | 15.4 | 19.4 |
| E25 は生 | 160.4 | 148.0 | 12.4 | 19.2 |
| E26 産 | 169.2 | 155.7 | 13.5 | 19.0 |
| E27 業 | 148.5 | 140.1 | 8.4 | 18.3 |
| E28 電 | 139.2 | 133.2 | 6.0 | 17.6 |
| E29 子 | 163.7 | 151.7 | 12.0 | 19.6 |
| E30 情 | 149.2 | 137.1 | 12.1 | 17.6 |
| E31 報 | 166.9 | 150.3 | 16.6 | 19.5 |
| E32,20 送 | 143.5 | 136.0 | 7.5 | 18.1 |
| I-1 卸 | 155.3 | 144.0 | 11.3 | 19.0 |
| I-2 小 | 115.6 | 110.9 | 4.7 | 16.9 |
| M75 宿 | 140.7 | 130.9 | 9.8 | 18.0 |
| P83 医 | 135.3 | 129.3 | 6.0 | 17.3 |
| R91 職 | 141.6 | 131.7 | 9.9 | 18.0 |
| R92 そ | 132.7 | 121.9 | 10.8 | 17.9 |

第5表 産業別の月末及び増加、減少推計労働者数

[規模5人以上]
(単位:人)

| 産 業 | 前月推計労働者数 | 月末推計労働者数 | 本月中の増加推計労働者数 | 本月中の減少推計労働者数 | 本月末推計労働者数 | | |
|-------------------|-----------|----------|--------------|--------------|-----------|-----------|---|
| | | | | | 計 | 男 | 女 |
| TL 調査産業計 | 3,908,271 | 78,417 | 73,669 | 3,913,019 | 2,058,051 | 1,854,968 | |
| D 建設業 | 173,981 | 3,977 | 1,132 | 176,826 | 143,230 | 33,596 | |
| E 製造業 | 496,359 | 4,111 | 3,668 | 496,802 | 350,995 | 145,807 | |
| F 電気・ガス・熱供給・水道業 | 22,271 | 80 | 123 | 22,228 | 18,790 | 3,438 | |
| G 情報通信業 | 179,916 | 2,550 | 2,997 | 179,469 | 126,056 | 53,413 | |
| H 運輸業 | 260,364 | 2,120 | 1,935 | 260,549 | 200,939 | 59,610 | |
| I 卸売業 | 781,496 | 13,892 | 16,747 | 778,641 | 368,282 | 410,359 | |
| J 金融業 | 100,537 | 3,359 | 3,345 | 100,551 | 42,155 | 58,396 | |
| K 不動産業 | 88,223 | 1,517 | 2,787 | 86,953 | 56,480 | 30,473 | |
| L 学術研究、専門・技術サービス業 | 137,438 | 1,246 | 1,502 | 137,182 | 92,049 | 45,133 | |
| M 宿泊業、飲食サービス業 | 322,410 | 11,138 | 13,428 | 320,120 | 140,775 | 179,345 | |
| N 生活関連サービス業、娯楽業 | 105,749 | 2,353 | 1,704 | 106,398 | 44,763 | 61,635 | |
| O 教育、学習支援業 | 222,044 | 11,203 | 5,176 | 228,071 | 104,792 | 123,279 | |
| P 医療サービス業 | 624,208 | 10,034 | 9,598 | 624,644 | 161,480 | 463,164 | |
| Q その他サービス業 | 17,073 | 289 | 221 | 17,141 | 9,354 | 7,787 | |
| R 計 | 376,151 | 10,548 | 9,306 | 377,393 | 197,868 | 179,525 | |
| E09,10 食料品・たばこ | 60,432 | 472 | 691 | 60,213 | 33,777 | 26,436 | |
| E11 繊維・木工 | 19,202 | 119 | 226 | 19,095 | 10,532 | 8,563 | |
| E12 木材・木製製品 | 1,540 | 11 | 14 | 1,537 | 968 | 569 | |
| E13 家具・装具 | 7,549 | 15 | 14 | 7,550 | 6,032 | 1,518 | |
| E14 印刷・出版 | 13,396 | 131 | 209 | 13,318 | 8,532 | 4,786 | |
| E15 化学・石油・石炭 | 26,479 | 71 | 152 | 26,398 | 17,422 | 8,976 | |
| E16,17 化学・石油・石炭 | 46,122 | 245 | 269 | 46,098 | 31,229 | 14,869 | |
| E18 プラスチック | 31,932 | 409 | 211 | 32,130 | 18,031 | 14,099 | |
| E19 プラスチック | 6,288 | 71 | 65 | 6,294 | 4,294 | 2,000 | |
| E21 窯業・土石製品 | 7,379 | 0 | 10 | 7,369 | 3,819 | 3,550 | |
| E22 鉄業 | 19,764 | 112 | 144 | 19,732 | 17,116 | 2,616 | |
| E23 鉄業 | 11,402 | 85 | 70 | 11,417 | 8,601 | 2,816 | |
| E24 鉄業 | 62,748 | 439 | 310 | 62,877 | 50,095 | 12,782 | |
| E25 鉄業 | 34,063 | 214 | 185 | 34,092 | 27,034 | 7,058 | |
| E26 鉄業 | 58,357 | 399 | 455 | 58,301 | 49,930 | 8,371 | |
| E27 鉄業 | 6,876 | 45 | 44 | 6,877 | 4,426 | 2,451 | |
| E28 鉄業 | 8,250 | 36 | 41 | 8,245 | 4,780 | 3,465 | |
| E29 鉄業 | 31,339 | 215 | 143 | 31,411 | 21,611 | 9,800 | |
| E30 鉄業 | 4,694 | 21 | 18 | 4,697 | 3,513 | 1,184 | |
| E31 鉄業 | 26,444 | 237 | 355 | 26,326 | 21,886 | 4,440 | |
| E32,20 鉄業 | 12,103 | 764 | 42 | 12,825 | 7,367 | 5,458 | |
| I-1 卸売業 | 353,576 | 2,286 | 4,979 | 350,883 | 227,474 | 123,409 | |
| I-2 卸売業 | 427,920 | 11,606 | 11,768 | 427,758 | 140,808 | 286,950 | |
| M75 宿泊業 | 30,506 | 484 | 754 | 30,236 | 14,089 | 16,147 | |
| P83 医療業 | 311,848 | 5,126 | 4,980 | 311,994 | 75,270 | 236,724 | |
| R91 職業紹介・派遣業 | 110,579 | 5,674 | 4,883 | 111,370 | 51,125 | 60,245 | |
| R92 その他サービス業 | 218,716 | 4,372 | 3,762 | 219,326 | 111,102 | 108,224 | |

第6表 産業別の月末及び増加、減少推計労働者数

[規模30人以上]
(単位:人)

| 産 業 | 前月推計労働者数 | 月末推計労働者数 | 本月中の増加推計労働者数 | 本月中の減少推計労働者数 | 本月末推計労働者数 | | |
|-------------------|-----------|----------|--------------|--------------|-----------|-----------|---|
| | | | | | 計 | 男 | 女 |
| TL 調査産業計 | 2,464,037 | 51,406 | 44,538 | 2,470,905 | 1,355,197 | 1,115,708 | |
| D 建設業 | 88,938 | 3,041 | 991 | 90,988 | 73,919 | 17,069 | |
| E 製造業 | 339,391 | 2,876 | 3,411 | 338,856 | 240,952 | 97,904 | |
| F 電気・ガス・熱供給・水道業 | 19,762 | 80 | 57 | 19,785 | 16,868 | 2,917 | |
| G 情報通信業 | 154,573 | 2,211 | 2,922 | 153,862 | 110,808 | 43,054 | |
| H 運輸業 | 188,589 | 2,120 | 1,490 | 189,219 | 142,264 | 46,955 | |
| I 卸売業 | 416,291 | 6,292 | 8,475 | 414,108 | 203,347 | 210,761 | |
| J 金融業 | 68,307 | 1,958 | 2,183 | 68,082 | 27,285 | 40,797 | |
| K 不動産業 | 51,304 | 928 | 855 | 51,377 | 33,582 | 17,795 | |
| L 学術研究、専門・技術サービス業 | 85,502 | 741 | 1,310 | 84,933 | 62,118 | 22,815 | |
| M 宿泊業、飲食サービス業 | 135,566 | 3,839 | 3,756 | 135,649 | 59,984 | 75,665 | |
| N 生活関連サービス業、娯楽業 | 57,651 | 1,099 | 533 | 58,217 | 28,117 | 30,100 | |
| O 教育、学習支援業 | 168,248 | 9,224 | 3,949 | 173,523 | 82,867 | 90,656 | |
| P 医療サービス業 | 374,607 | 7,086 | 5,829 | 375,864 | 112,210 | 263,654 | |
| Q その他サービス業 | 9,898 | 115 | 221 | 9,792 | 6,846 | 2,946 | |
| R 計 | 305,359 | 9,796 | 8,556 | 306,599 | 153,987 | 152,612 | |
| E09,10 食料品・たばこ | 49,231 | 472 | 691 | 49,012 | 27,654 | 21,358 | |
| E11 繊維・木工 | 9,487 | 119 | 155 | 9,451 | 5,531 | 3,920 | |
| E12 木材・木製製品 | 1,540 | 11 | 14 | 1,537 | 968 | 569 | |
| E13 家具・装具 | 3,963 | 15 | 14 | 3,964 | 2,993 | 971 | |
| E14 印刷・出版 | 8,370 | 131 | 209 | 8,292 | 5,531 | 2,761 | |
| E15 化学・石油・石炭 | 16,180 | 11 | 152 | 16,039 | 9,631 | 6,408 | |
| E16,17 化学・石油・石炭 | 37,035 | 245 | 269 | 37,011 | 24,975 | 12,036 | |
| E18 プラスチック | 18,536 | 409 | 211 | 18,734 | 11,057 | 7,677 | |
| E19 プラスチック | 4,245 | 71 | 65 | 4,251 | 3,017 | 1,234 | |
| E21 窯業・土石製品 | 3,650 | 0 | 10 | 3,640 | 3,073 | 567 | |
| E22 鉄業 | 13,407 | 112 | 144 | 13,375 | 12,340 | 1,035 | |
| E23 鉄業 | 7,709 | 85 | 70 | 7,724 | 6,491 | 1,233 | |
| E24 鉄業 | 29,229 | 192 | 310 | 29,111 | 22,402 | 6,709 | |
| E25 鉄業 | 26,264 | 107 | 185 | 26,186 | 20,762 | 5,424 | |
| E26 鉄業 | 44,470 | 399 | 269 | 44,600 | 38,286 | 6,314 | |
| E27 鉄業 | 6,876 | 45 | 44 | 6,877 | 4,426 | 2,451 | |
| E28 鉄業 | 5,713 | 36 | 41 | 5,708 | 3,330 | 2,378 | |
| E29 鉄業 | 21,318 | 93 | 143 | 21,268 | 14,121 | 7,147 | |
| E30 鉄業 | 4,694 | 21 | 18 | 4,697 | 3,513 | 1,184 | |
| E31 鉄業 | 22,265 | 237 | 355 | 22,147 | 18,566 | 3,581 | |
| E32,20 鉄業 | 5,209 | 65 | 42 | 5,232 | 2,285 | 2,947 | |
| I-1 卸売業 | 215,104 | 1,592 | 3,137 | 213,559 | 135,518 | 78,041 | |
| I-2 卸売業 | 201,187 | 4,700 | 5,338 | 200,549 | 67,829 | 132,720 | |
| M75 宿泊業 | 18,181 | 252 | 552 | 17,881 | 8,495 | 9,386 | |
| P83 医療業 | 217,697 | 3,774 | 3,548 | 217,923 | 64,795 | 153,128 | |
| R91 職業紹介・派遣業 | 101,473 | 5,674 | 4,883 | 102,264 | 45,225 | 57,039 | |
| R92 その他サービス業 | 177,456 | 3,802 | 3,584 | 177,674 | 89,566 | 88,108 | |

第7表 産業別及び性別1人平均月間現金給与額

[規模5人以上]
(単位:円)

| 産 業 | 現金給与総額 | | きまって支給する給与 | | 特別給与 | |
|--------------------|---------|---------|------------|---------|--------|--------|
| | 男 | 女 | 男 | 女 | 男 | 女 |
| TL 調査産業計 | 379,197 | 225,079 | 366,586 | 219,170 | 12,611 | 5,909 |
| D 建設業 | 426,731 | 290,800 | 419,982 | 284,950 | 6,749 | 5,850 |
| E 製造業 | 392,415 | 242,395 | 384,882 | 237,681 | 7,533 | 4,714 |
| F 電気・ガス・熱供給・水道業 | 524,668 | 405,619 | 501,968 | 388,291 | 22,700 | 17,328 |
| G 情報通信業 | 460,941 | 324,066 | 440,691 | 304,344 | 20,250 | 19,722 |
| H 運輸業, 郵便業 | 401,621 | 244,175 | 396,541 | 237,932 | 5,080 | 6,243 |
| I 卸売業, 小売業 | 383,117 | 204,800 | 360,184 | 197,302 | 22,933 | 7,498 |
| J 金融業, 保険業 | 530,317 | 312,399 | 514,884 | 305,177 | 15,433 | 7,222 |
| K 不動産業, 物品賃貸業 | 379,485 | 271,682 | 358,206 | 262,665 | 21,279 | 9,017 |
| L 学術研究, 専門・技術サービス業 | 524,438 | 334,622 | 495,501 | 314,842 | 28,937 | 19,780 |
| M 宿泊業, 飲食サービス業 | 180,822 | 124,058 | 179,687 | 123,719 | 1,135 | 339 |
| N 生活関連サービス業, 娯楽業 | 303,206 | 200,206 | 300,160 | 198,584 | 3,046 | 1,622 |
| O 教育, 学習支援業 | 432,799 | 278,752 | 405,386 | 264,687 | 27,413 | 14,065 |
| P 医療, 福祉 | 330,010 | 233,086 | 326,060 | 230,778 | 3,950 | 2,308 |
| Q 複合サービス事業 | 404,125 | 277,201 | 372,140 | 252,588 | 31,985 | 24,613 |
| R その他サービス業 | 294,993 | 192,697 | 288,538 | 188,339 | 6,455 | 4,358 |

第8表 産業別及び性別1人平均月間現金給与額

[規模30人以上]
(単位:円)

| 産 業 | 現金給与総額 | | きまって支給する給与 | | 特別給与 | |
|--------------------|---------|---------|------------|---------|--------|--------|
| | 男 | 女 | 男 | 女 | 男 | 女 |
| TL 調査産業計 | 409,595 | 248,834 | 395,237 | 241,747 | 14,358 | 7,087 |
| D 建設業 | 475,257 | 320,989 | 464,151 | 309,487 | 11,106 | 11,502 |
| E 製造業 | 410,900 | 259,538 | 403,427 | 255,139 | 7,473 | 4,399 |
| F 電気・ガス・熱供給・水道業 | 536,068 | 436,259 | 515,557 | 418,464 | 20,511 | 17,795 |
| G 情報通信業 | 472,279 | 331,213 | 449,304 | 316,625 | 22,975 | 14,588 |
| H 運輸業, 郵便業 | 407,527 | 233,330 | 405,652 | 232,470 | 1,875 | 860 |
| I 卸売業, 小売業 | 419,735 | 221,302 | 392,172 | 211,042 | 27,563 | 10,260 |
| J 金融業, 保険業 | 553,555 | 320,287 | 540,528 | 313,354 | 13,027 | 6,933 |
| K 不動産業, 物品賃貸業 | 356,678 | 266,756 | 347,184 | 261,739 | 9,494 | 5,017 |
| L 学術研究, 専門・技術サービス業 | 592,085 | 393,225 | 549,246 | 357,525 | 42,839 | 35,700 |
| M 宿泊業, 飲食サービス業 | 251,438 | 157,236 | 248,781 | 156,704 | 2,657 | 532 |
| N 生活関連サービス業, 娯楽業 | 339,559 | 210,016 | 336,394 | 207,346 | 3,165 | 2,670 |
| O 教育, 学習支援業 | 484,903 | 300,083 | 451,043 | 281,777 | 33,860 | 18,306 |
| P 医療, 福祉 | 358,425 | 268,899 | 354,777 | 265,965 | 3,648 | 2,934 |
| Q 複合サービス事業 | 380,416 | 237,400 | 347,609 | 220,745 | 32,807 | 16,655 |
| R その他サービス業 | 291,353 | 195,267 | 284,428 | 191,304 | 6,925 | 3,963 |

第9表 産業別及び性別1人平均月間労働時間及び出勤日数

[規模5人以上]
(単位:時間、日)

| 産 業 | 総実労働時間 | | 所定内労働時間 | | 所定外労働時間 | | 出勤日数 | |
|--------------------|--------|-------|---------|-------|---------|------|------|------|
| | 男 | 女 | 男 | 女 | 男 | 女 | 男 | 女 |
| TL 調査産業計 | 154.7 | 121.2 | 141.2 | 115.6 | 13.5 | 5.6 | 18.8 | 16.8 |
| D 建設業 | 178.9 | 154.7 | 161.1 | 145.4 | 17.8 | 9.3 | 21.0 | 19.1 |
| E 製造業 | 163.1 | 137.0 | 150.3 | 130.1 | 12.8 | 6.9 | 19.3 | 17.9 |
| F 電気・ガス・熱供給・水道業 | 169.2 | 159.2 | 153.2 | 145.0 | 16.0 | 14.2 | 20.6 | 20.1 |
| G 情報通信業 | 169.7 | 147.8 | 152.1 | 136.1 | 17.6 | 11.7 | 20.1 | 18.5 |
| H 運輸業, 郵便業 | 177.7 | 137.8 | 153.7 | 125.6 | 24.0 | 12.2 | 20.4 | 18.0 |
| I 卸売業, 小売業 | 149.5 | 116.8 | 139.5 | 112.8 | 10.0 | 4.0 | 18.6 | 16.8 |
| J 金融業, 保険業 | 163.3 | 137.1 | 143.8 | 128.5 | 19.5 | 8.6 | 19.3 | 18.0 |
| K 不動産業, 物品賃貸業 | 158.8 | 146.5 | 144.9 | 137.0 | 13.9 | 9.5 | 19.0 | 18.4 |
| L 学術研究, 専門・技術サービス業 | 165.1 | 140.9 | 150.8 | 130.4 | 14.3 | 10.5 | 19.8 | 17.7 |
| M 宿泊業, 飲食サービス業 | 101.1 | 87.8 | 91.5 | 82.6 | 9.6 | 5.2 | 14.0 | 13.8 |
| N 生活関連サービス業, 娯楽業 | 140.1 | 122.2 | 135.5 | 117.1 | 4.6 | 5.1 | 18.1 | 16.7 |
| O 教育, 学習支援業 | 146.0 | 122.4 | 134.1 | 115.0 | 11.9 | 7.4 | 18.3 | 17.0 |
| P 医療, 福祉 | 130.0 | 118.6 | 124.4 | 115.0 | 5.6 | 3.6 | 17.0 | 16.5 |
| Q 複合サービス事業 | 165.1 | 139.4 | 153.5 | 135.3 | 11.6 | 4.1 | 20.0 | 18.6 |
| R その他サービス業 | 154.7 | 122.3 | 140.2 | 117.1 | 14.5 | 5.2 | 19.0 | 17.4 |

第10表 産業別及び性別1人平均月間労働時間及び出勤日数

[規模30人以上]
(単位:時間、日)

| 産 業 | 総実労働時間 | | 所定内労働時間 | | 所定外労働時間 | | 出勤日数 | |
|--------------------|--------|-------|---------|-------|---------|------|------|------|
| | 男 | 女 | 男 | 女 | 男 | 女 | 男 | 女 |
| TL 調査産業計 | 158.5 | 128.7 | 143.5 | 122.4 | 15.0 | 6.3 | 19.0 | 17.5 |
| D 建設業 | 179.0 | 156.3 | 154.9 | 142.1 | 24.1 | 14.2 | 20.3 | 18.6 |
| E 製造業 | 166.0 | 146.0 | 151.5 | 136.5 | 14.5 | 9.5 | 19.3 | 18.2 |
| F 電気・ガス・熱供給・水道業 | 170.6 | 165.6 | 153.8 | 149.9 | 16.8 | 15.7 | 20.7 | 20.8 |
| G 情報通信業 | 169.9 | 149.1 | 151.4 | 136.7 | 18.5 | 12.4 | 20.1 | 18.6 |
| H 運輸業, 郵便業 | 180.1 | 136.7 | 154.7 | 126.4 | 25.4 | 10.3 | 20.4 | 17.9 |
| I 卸売業, 小売業 | 151.2 | 121.6 | 139.4 | 117.0 | 11.8 | 4.6 | 18.6 | 17.4 |
| J 金融業, 保険業 | 161.0 | 138.5 | 141.5 | 129.2 | 19.5 | 9.3 | 18.9 | 18.0 |
| K 不動産業, 物品賃貸業 | 153.9 | 142.8 | 142.5 | 133.9 | 11.4 | 8.9 | 19.0 | 18.2 |
| L 学術研究, 専門・技術サービス業 | 169.5 | 149.3 | 152.9 | 138.7 | 16.6 | 10.6 | 20.0 | 18.3 |
| M 宿泊業, 飲食サービス業 | 125.6 | 104.4 | 116.7 | 99.8 | 8.9 | 4.6 | 16.1 | 15.4 |
| N 生活関連サービス業, 娯楽業 | 143.0 | 120.9 | 138.5 | 116.4 | 4.5 | 4.5 | 18.2 | 16.8 |
| O 教育, 学習支援業 | 155.4 | 125.0 | 143.6 | 117.8 | 11.8 | 7.2 | 19.4 | 17.9 |
| P 医療, 福祉 | 130.3 | 129.1 | 124.2 | 124.9 | 6.1 | 4.2 | 16.8 | 17.4 |
| Q 複合サービス事業 | 164.8 | 132.2 | 150.7 | 124.1 | 14.1 | 8.1 | 19.9 | 19.8 |
| R その他サービス業 | 150.9 | 123.1 | 135.5 | 117.6 | 15.4 | 5.5 | 18.6 | 17.5 |

第11表 就業形態別1人平均月間現金給与額

[規模5人以上]

(単位:円)

| 産 業 | 現金給与総額 | | きまって支給する給与 | | 所定内給与 | | 特別給与 | |
|----------|---------|-----------|------------|-----------|---------|-----------|--------|-----------|
| | 一般労働者 | パートタイム労働者 | 一般労働者 | パートタイム労働者 | 一般労働者 | パートタイム労働者 | 一般労働者 | パートタイム労働者 |
| 調査産業計 | 388,985 | 117,532 | 375,827 | 116,576 | 348,265 | 112,859 | 13,158 | 956 |
| 製造業 | 385,798 | 150,825 | 378,070 | 149,522 | 349,582 | 136,821 | 7,728 | 1,303 |
| 卸売業, 小売業 | 393,019 | 115,382 | 369,674 | 114,880 | 351,084 | 113,389 | 23,345 | 502 |
| 医療, 福祉 | 348,011 | 127,732 | 344,378 | 126,307 | 323,199 | 123,038 | 3,633 | 1,425 |

第12表 就業形態別1人平均月間現金給与額

[規模30人以上]

(単位:円)

| 産 業 | 現金給与総額 | | きまって支給する給与 | | 所定内給与 | | 特別給与 | |
|----------|---------|-----------|------------|-----------|---------|-----------|--------|-----------|
| | 一般労働者 | パートタイム労働者 | 一般労働者 | パートタイム労働者 | 一般労働者 | パートタイム労働者 | 一般労働者 | パートタイム労働者 |
| 調査産業計 | 407,729 | 132,757 | 393,268 | 131,462 | 361,022 | 126,249 | 14,461 | 1,295 |
| 製造業 | 401,657 | 173,025 | 394,262 | 171,007 | 359,102 | 152,553 | 7,395 | 2,018 |
| 卸売業, 小売業 | 415,083 | 117,106 | 387,853 | 116,084 | 366,354 | 114,852 | 27,230 | 1,022 |
| 医療, 福祉 | 367,362 | 146,345 | 363,157 | 145,400 | 337,211 | 140,795 | 4,205 | 945 |

第13表 就業形態別1人平均月間労働時間、出勤日数及び労働者数

[規模5人以上]

(単位:時間、日、人)

| 産 業 | 総実労働時間 | | 所定内労働時間 | | 所定外労働時間 | | 出勤日数 | | 常用労働者数 | |
|----------|--------|-----------|---------|-----------|---------|-----------|-------|-----------|-----------|-----------|
| | 一般労働者 | パートタイム労働者 | 一般労働者 | パートタイム労働者 | 一般労働者 | パートタイム労働者 | 一般労働者 | パートタイム労働者 | 一般労働者 | パートタイム労働者 |
| 調査産業計 | 164.8 | 79.5 | 151.8 | 77.2 | 13.0 | 2.3 | 19.7 | 13.6 | 2,716,494 | 1,196,525 |
| 製造業 | 163.1 | 115.4 | 151.1 | 108.9 | 12.0 | 6.5 | 19.3 | 16.5 | 417,540 | 79,262 |
| 卸売業, 小売業 | 159.9 | 86.1 | 149.7 | 84.8 | 10.2 | 1.3 | 19.4 | 14.7 | 487,171 | 291,470 |
| 医療, 福祉 | 157.6 | 69.2 | 151.5 | 68.0 | 6.1 | 1.2 | 19.6 | 12.5 | 369,144 | 255,500 |

第14表 就業形態別1人平均月間労働時間、出勤日数及び労働者数

[規模30人以上]

(単位:時間、日、人)

| 産 業 | 総実労働時間 | | 所定内労働時間 | | 所定外労働時間 | | 出勤日数 | | 常用労働者数 | |
|----------|--------|-----------|---------|-----------|---------|-----------|-------|-----------|-----------|-----------|
| | 一般労働者 | パートタイム労働者 | 一般労働者 | パートタイム労働者 | 一般労働者 | パートタイム労働者 | 一般労働者 | パートタイム労働者 | 一般労働者 | パートタイム労働者 |
| 調査産業計 | 165.0 | 87.4 | 151.0 | 84.8 | 14.0 | 2.6 | 19.7 | 14.5 | 1,834,126 | 636,779 |
| 製造業 | 165.5 | 130.7 | 151.8 | 121.1 | 13.7 | 9.6 | 19.3 | 17.2 | 287,965 | 50,891 |
| 卸売業, 小売業 | 159.2 | 87.9 | 147.6 | 86.9 | 11.6 | 1.0 | 19.3 | 15.3 | 279,929 | 134,179 |
| 医療, 福祉 | 157.0 | 71.9 | 150.5 | 70.9 | 6.5 | 1.0 | 19.3 | 12.9 | 253,655 | 122,209 |

第15表 事業所規模別賃金、労働時間、出勤日数、雇用(調査産業計)

(単位:円、時間、日、人)

| 規 模 | 現金給与総額 | きまって支給する給与 | 所定内給与 | 総実労働時間 | 所定内労働時間 | 所定外労働時間 | 出勤日数 | 常用労働者数 | |
|----------|---------|------------|---------|--------|---------|---------|------|-----------|-----------|
| | | | | | | | | 一般労働者 | パートタイム労働者 |
| 500人以上 | 380,261 | 369,155 | 335,913 | 145.3 | 133.9 | 11.4 | 18.1 | 497,978 | |
| 100~499人 | 332,399 | 322,517 | 295,526 | 144.5 | 132.5 | 12.0 | 18.1 | 873,520 | |
| 30~99人 | 321,100 | 309,088 | 288,747 | 145.3 | 135.1 | 10.2 | 18.6 | 1,099,407 | |
| 5~29人 | 253,337 | 246,709 | 234,990 | 128.1 | 120.7 | 7.4 | 17.1 | 1,442,114 | |

第16表 産業別名目賃金指数（現金給与総額）

| 産 業 | 令和 元平 | 令和 2年 平均 | 令和 3年 平均 | 令和 4年 平均 | 令和 5年 平均 | 令和5年 | 令和5年 | 令和5年 |
|-------------------|----------|----------------|----------------|----------------|----------------|-------|-------|-------|
| | | | | | | 10月 | 11月 | 12月 |
| TL 調査産業計 | 101.7 | 100.0 | 100.8 | 103.0 | 104.6 | 89.6 | 90.9 | 187.0 |
| D 建設業 | 96.0 | 100.0 | 96.2 | 99.9 | 98.5 | 82.5 | 80.9 | 192.9 |
| E 製造業 | 104.2 | 100.0 | 101.5 | 105.6 | 108.0 | 90.3 | 90.7 | 207.7 |
| F 電気・ガス・熱供給・水道業 | 93.2 | 100.0 | 103.7 | 93.5 | 95.7 | 69.9 | 71.6 | 207.6 |
| G 情報通信業 | 100.9 | 100.0 | 99.7 | 95.9 | 99.4 | 86.6 | 85.5 | 194.3 |
| H 運輸業，郵便業 | 102.8 | 100.0 | 104.1 | 117.9 | 118.2 | 96.4 | 99.2 | 236.0 |
| I 卸売業，小売業 | 101.1 | 100.0 | 102.6 | 101.6 | 101.4 | 87.7 | 90.5 | 173.1 |
| J 金融業，保険業 | 96.9 | 100.0 | 99.1 | 98.1 | 107.5 | 82.5 | 82.9 | 216.2 |
| K 不動産業，物品賃貸業 | 101.0 | 100.0 | 99.2 | 105.5 | 109.8 | 90.9 | 89.0 | 207.0 |
| L 学術研究，専門・技術サービス業 | 104.5 | 100.0 | 101.0 | 106.5 | 108.5 | 100.2 | 93.5 | 201.8 |
| M 宿泊業，飲食サービス業 | 106.9 | 100.0 | 91.3 | 108.5 | 112.5 | 101.5 | 102.7 | 157.1 |
| N 生活関連サービス業，娯楽業 | 106.6 | 100.0 | 102.1 | 115.7 | 128.7 | 118.4 | 135.2 | 174.0 |
| O 教育，学習支援業 | 97.0 | 100.0 | 98.4 | 102.7 | 102.6 | 87.5 | 79.9 | 206.8 |
| P 医療，福祉 | 104.5 | 100.0 | 105.2 | 104.8 | 106.7 | 92.9 | 100.8 | 165.3 |
| Q 複合サービス事業 | 103.3 | 100.0 | 96.1 | 98.8 | 99.9 | 83.3 | 77.1 | 216.9 |
| R その他のサービス業 | 104.1 | 100.0 | 94.7 | 99.1 | 99.7 | 90.0 | 92.2 | 149.7 |

第17表 産業別名目賃金指数（現金給与総額）

| 産 業 | 令和 元平 | 令和 2年 平均 | 令和 3年 平均 | 令和 4年 平均 | 令和 5年 平均 | 令和5年 | 令和5年 | 令和5年 |
|-------------------|----------|----------------|----------------|----------------|----------------|-------|-------|-------|
| | | | | | | 10月 | 11月 | 12月 |
| TL 調査産業計 | 101.3 | 100.0 | 101.1 | 103.9 | 105.1 | 89.3 | 88.7 | 197.7 |
| D 建設業 | 95.3 | 100.0 | 97.2 | 97.6 | 96.0 | 73.3 | 73.3 | 210.7 |
| E 製造業 | 102.6 | 100.0 | 99.4 | 102.5 | 105.6 | 86.3 | 84.8 | 213.9 |
| F 電気・ガス・熱供給・水道業 | 97.5 | 100.0 | 107.3 | 101.2 | 99.3 | 74.3 | 72.6 | 232.1 |
| G 情報通信業 | 101.3 | 100.0 | 99.9 | 96.1 | 100.9 | 86.8 | 86.0 | 208.6 |
| H 運輸業，郵便業 | 101.7 | 100.0 | 104.6 | 123.4 | 119.8 | 97.7 | 99.3 | 237.8 |
| I 卸売業，小売業 | 97.8 | 100.0 | 103.0 | 105.1 | 105.1 | 89.3 | 93.2 | 185.5 |
| J 金融業，保険業 | 98.4 | 100.0 | 98.2 | 98.0 | 106.3 | 80.2 | 80.7 | 209.2 |
| K 不動産業，物品賃貸業 | 103.4 | 100.0 | 104.8 | 106.8 | 106.2 | 88.5 | 86.0 | 200.4 |
| L 学術研究，専門・技術サービス業 | 104.2 | 100.0 | 100.4 | 106.0 | 106.2 | 101.3 | 85.3 | 206.6 |
| M 宿泊業，飲食サービス業 | 105.9 | 100.0 | 76.2 | 106.2 | 109.9 | 94.4 | 93.6 | 174.4 |
| N 生活関連サービス業，娯楽業 | 109.2 | 100.0 | 97.1 | 120.0 | 150.3 | 136.8 | 171.0 | 222.5 |
| O 教育，学習支援業 | 98.0 | 100.0 | 105.1 | 108.0 | 104.4 | 90.6 | 77.1 | 216.8 |
| P 医療，福祉 | 105.6 | 100.0 | 106.3 | 102.6 | 102.5 | 91.0 | 94.4 | 171.1 |
| Q 複合サービス事業 | 104.4 | 100.0 | 97.0 | 97.2 | 96.6 | 82.0 | 76.8 | 190.4 |
| R その他のサービス業 | 103.8 | 100.0 | 98.2 | 103.2 | 103.5 | 94.3 | 93.1 | 159.5 |

第18表 産業別名目賃金指数（きまって支給する給与）

| 産 業 | 令和 元平 | 令和 2年 平均 | 令和 3年 平均 | 令和 4年 平均 | 令和 5年 平均 | 令和5年 | 令和5年 | 令和5年 |
|-------------------|----------|----------------|----------------|----------------|----------------|-------|-------|-------|
| | | | | | | 10月 | 11月 | 12月 |
| TL 調査産業計 | 100.9 | 100.0 | 101.3 | 102.5 | 103.5 | 104.4 | 104.9 | 104.3 |
| D 建設業 | 97.9 | 100.0 | 101.7 | 102.1 | 100.6 | 100.3 | 103.8 | 103.4 |
| E 製造業 | 103.1 | 100.0 | 102.2 | 105.6 | 106.8 | 107.9 | 108.4 | 108.9 |
| F 電気・ガス・熱供給・水道業 | 93.8 | 100.0 | 103.3 | 99.2 | 99.1 | 96.6 | 96.2 | 95.6 |
| G 情報通信業 | 101.4 | 100.0 | 101.0 | 98.2 | 99.1 | 101.1 | 101.7 | 101.4 |
| H 運輸業，郵便業 | 101.5 | 100.0 | 106.1 | 115.7 | 115.0 | 116.5 | 119.0 | 118.7 |
| I 卸売業，小売業 | 99.6 | 100.0 | 102.5 | 100.2 | 99.4 | 100.6 | 100.0 | 100.5 |
| J 金融業，保険業 | 102.1 | 100.0 | 100.2 | 99.4 | 105.4 | 107.0 | 107.5 | 107.8 |
| K 不動産業，物品賃貸業 | 100.8 | 100.0 | 97.7 | 103.7 | 107.7 | 109.0 | 108.1 | 105.4 |
| L 学術研究，専門・技術サービス業 | 103.6 | 100.0 | 103.4 | 107.6 | 109.9 | 113.7 | 115.5 | 111.8 |
| M 宿泊業，飲食サービス業 | 103.4 | 100.0 | 91.4 | 103.5 | 106.8 | 104.9 | 104.0 | 104.9 |
| N 生活関連サービス業，娯楽業 | 98.7 | 100.0 | 101.9 | 112.1 | 118.3 | 116.1 | 119.5 | 113.6 |
| O 教育，学習支援業 | 97.3 | 100.0 | 99.8 | 103.9 | 102.5 | 107.2 | 103.6 | 99.9 |
| P 医療，福祉 | 103.1 | 100.0 | 103.5 | 104.2 | 107.1 | 105.4 | 107.2 | 106.9 |
| Q 複合サービス事業 | 102.5 | 100.0 | 96.2 | 98.5 | 97.8 | 99.2 | 99.7 | 103.1 |
| R その他のサービス業 | 101.4 | 100.0 | 93.7 | 95.2 | 96.0 | 98.2 | 98.2 | 97.1 |

第19表 産業別名目賃金指数（きまって支給する給与）

| 産 業 | 令和 元平 | 令和 2年 平均 | 令和 3年 平均 | 令和 4年 平均 | 令和 5年 平均 | 令和5年 | 令和5年 | 令和5年 |
|-------------------|----------|----------------|----------------|----------------|----------------|-------|-------|-------|
| | | | | | | 10月 | 11月 | 12月 |
| TL 調査産業計 | 100.8 | 100.0 | 101.1 | 103.1 | 103.7 | 105.5 | 105.0 | 104.5 |
| D 建設業 | 96.7 | 100.0 | 101.2 | 98.8 | 98.0 | 99.2 | 99.6 | 98.7 |
| E 製造業 | 102.4 | 100.0 | 101.0 | 103.6 | 105.1 | 106.8 | 106.1 | 106.6 |
| F 電気・ガス・熱供給・水道業 | 98.0 | 100.0 | 106.2 | 105.2 | 102.9 | 102.7 | 102.8 | 102.5 |
| G 情報通信業 | 101.8 | 100.0 | 101.0 | 98.5 | 99.8 | 101.9 | 103.2 | 102.3 |
| H 運輸業，郵便業 | 101.6 | 100.0 | 105.2 | 120.9 | 117.4 | 119.1 | 120.9 | 119.6 |
| I 卸売業，小売業 | 96.7 | 100.0 | 102.2 | 102.1 | 100.9 | 101.3 | 101.5 | 102.3 |
| J 金融業，保険業 | 103.7 | 100.0 | 99.6 | 98.2 | 104.2 | 104.5 | 106.0 | 106.5 |
| K 不動産業，物品賃貸業 | 105.4 | 100.0 | 103.1 | 104.8 | 106.7 | 107.6 | 107.9 | 102.9 |
| L 学術研究，専門・技術サービス業 | 102.5 | 100.0 | 101.5 | 105.3 | 110.1 | 115.0 | 114.9 | 113.8 |
| M 宿泊業，飲食サービス業 | 99.4 | 100.0 | 76.2 | 97.6 | 100.4 | 97.8 | 97.1 | 99.4 |
| N 生活関連サービス業，娯楽業 | 98.7 | 100.0 | 97.3 | 117.2 | 132.8 | 131.3 | 140.6 | 125.8 |
| O 教育，学習支援業 | 98.8 | 100.0 | 105.4 | 108.9 | 103.6 | 110.9 | 101.2 | 99.6 |
| P 医療，福祉 | 103.5 | 100.0 | 103.9 | 101.5 | 103.2 | 104.3 | 103.8 | 104.5 |
| Q 複合サービス事業 | 103.3 | 100.0 | 96.7 | 97.2 | 95.4 | 97.1 | 97.1 | 95.7 |
| R その他のサービス業 | 101.7 | 100.0 | 95.9 | 99.1 | 99.6 | 102.4 | 102.5 | 101.1 |

[規模5人以上]

| 月 別 | | | | | | | | | | |
|------------|------------|------------|------------|------------|------------|------------|------------|------------|-------------|-------------|
| 令和6年 1月 | 令和6年 2月 | 令和6年 3月 | 令和6年 4月 | 令和6年 5月 | 令和6年 6月 | 令和6年 7月 | 令和6年 8月 | 令和6年 9月 | 令和6年 10月 | 令和6年 11月 |
| 88.2 | 87.6 | 95.9 | 92.6 | 91.9 | 158.5 | 130.2 | 91.3 | 93.3 | 93.5 | TL |
| 78.4 | 81.2 | 89.8 | 84.0 | 83.3 | 143.3 | 155.3 | 81.7 | 82.0 | 81.4 | D |
| 88.4 | 89.5 | 96.0 | 95.7 | 90.5 | 160.8 | 149.6 | 92.7 | 95.0 | 93.5 | E |
| 72.1 | 75.1 | 75.4 | 76.2 | 76.7 | 287.5 | 77.1 | 77.2 | 75.3 | 77.6 | F |
| 84.8 | 81.3 | 87.7 | 88.6 | 81.3 | 188.0 | 109.7 | 85.2 | 84.5 | 90.0 | G |
| 97.0 | 93.0 | 103.8 | 98.9 | 94.3 | 154.1 | 133.2 | 97.4 | 96.7 | 98.0 | H |
| 85.4 | 83.1 | 97.0 | 88.8 | 92.4 | 141.0 | 139.1 | 88.7 | 93.5 | 90.6 | I |
| 82.1 | 85.4 | 89.7 | 86.6 | 107.9 | 252.7 | 105.9 | 89.4 | 92.8 | 90.5 | J |
| 84.3 | 88.2 | 86.5 | 91.6 | 86.4 | 145.6 | 125.8 | 86.5 | 93.1 | 90.4 | K |
| 88.0 | 89.0 | 96.8 | 92.2 | 89.0 | 149.2 | 131.3 | 100.9 | 109.3 | 97.6 | L |
| 114.0 | 110.3 | 116.6 | 114.8 | 115.7 | 165.8 | 146.3 | 124.1 | 121.8 | 123.8 | M |
| 116.5 | 113.8 | 121.8 | 120.9 | 112.2 | 197.6 | 167.4 | 125.6 | 129.1 | 126.0 | N |
| 84.5 | 81.9 | 91.9 | 93.6 | 85.9 | 200.3 | 96.4 | 78.5 | 82.3 | 95.4 | O |
| 88.7 | 89.9 | 94.3 | 92.0 | 94.9 | 123.5 | 124.6 | 92.9 | 91.0 | 93.3 | P |
| 79.4 | X | 84.8 | 81.9 | 79.7 | 194.2 | 79.4 | 77.1 | 75.8 | 85.0 | Q |
| 90.5 | 89.8 | 98.6 | 92.7 | 92.6 | 152.0 | 110.6 | 91.2 | 93.0 | 93.1 | R |

[規模30人以上]

| 月 別 | | | | | | | | | | |
|------------|------------|------------|------------|------------|------------|------------|------------|------------|-------------|-------------|
| 令和6年 1月 | 令和6年 2月 | 令和6年 3月 | 令和6年 4月 | 令和6年 5月 | 令和6年 6月 | 令和6年 7月 | 令和6年 8月 | 令和6年 9月 | 令和6年 10月 | 令和6年 11月 |
| 85.4 | 84.7 | 93.4 | 90.2 | 90.4 | 169.0 | 127.5 | 88.0 | 92.0 | 91.3 | TL |
| 71.0 | 72.2 | 74.4 | 76.8 | 79.5 | 150.6 | 162.4 | 73.5 | 74.5 | 75.6 | D |
| 81.5 | 82.5 | 88.7 | 89.1 | 84.6 | 163.5 | 149.6 | 85.2 | 88.6 | 87.4 | E |
| 76.0 | 79.6 | 80.5 | 80.4 | 80.9 | 314.4 | 79.2 | 81.0 | 78.8 | 80.4 | F |
| 83.8 | 80.8 | 86.8 | 88.4 | 81.0 | 193.4 | 108.4 | 84.6 | 84.1 | 89.5 | G |
| 99.2 | 93.8 | 108.1 | 99.1 | 95.2 | 167.9 | 130.9 | 99.5 | 97.5 | 97.2 | H |
| 83.2 | 80.1 | 103.5 | 84.8 | 92.8 | 160.7 | 139.1 | 87.1 | 98.6 | 90.3 | I |
| 79.7 | 84.7 | 84.4 | 85.3 | 111.1 | 254.9 | 110.9 | 88.3 | 90.8 | 89.4 | J |
| 80.4 | 83.9 | 79.5 | 87.7 | 85.5 | 139.7 | 106.6 | 77.1 | 88.5 | 78.5 | K |
| 80.1 | 81.1 | 87.8 | 85.9 | 87.7 | 158.9 | 130.0 | 89.2 | 111.2 | 96.1 | L |
| 115.1 | 108.4 | 120.4 | 120.6 | 122.2 | 204.1 | 139.2 | 122.8 | 122.0 | 123.2 | M |
| 116.0 | 115.1 | 123.1 | 124.5 | 111.8 | 237.0 | 166.4 | 113.6 | 128.4 | 121.2 | N |
| 78.9 | 77.0 | 82.8 | 91.8 | 82.5 | 200.3 | 88.3 | 75.9 | 78.4 | 90.1 | O |
| 84.5 | 86.2 | 87.6 | 86.7 | 88.5 | 120.0 | 118.9 | 87.6 | 85.0 | 88.8 | P |
| X | X | X | 79.1 | 76.7 | 178.1 | 78.6 | 75.8 | 74.4 | 84.1 | Q |
| 95.2 | 94.6 | 105.7 | 98.2 | 98.1 | 157.6 | 112.6 | 96.4 | 99.1 | 98.5 | R |

[規模5人以上]

| 月 別 | | | | | | | | | | |
|------------|------------|------------|------------|------------|------------|------------|------------|------------|-------------|-------------|
| 令和6年 1月 | 令和6年 2月 | 令和6年 3月 | 令和6年 4月 | 令和6年 5月 | 令和6年 6月 | 令和6年 7月 | 令和6年 8月 | 令和6年 9月 | 令和6年 10月 | 令和6年 11月 |
| 105.5 | 105.7 | 106.8 | 108.5 | 107.6 | 108.5 | 109.6 | 108.4 | 108.3 | 110.6 | TL |
| 100.9 | 103.9 | 103.0 | 106.5 | 103.2 | 106.0 | 105.9 | 101.9 | 103.7 | 103.8 | D |
| 107.5 | 109.6 | 111.2 | 114.3 | 109.2 | 112.8 | 111.5 | 111.3 | 112.5 | 113.4 | E |
| 102.2 | 103.4 | 103.4 | 106.0 | 108.6 | 107.2 | 106.8 | 106.4 | 105.4 | 106.9 | F |
| 103.5 | 102.1 | 104.1 | 104.8 | 101.2 | 104.8 | 106.3 | 106.2 | 104.7 | 108.7 | G |
| 112.8 | 112.2 | 115.2 | 115.8 | 112.9 | 115.9 | 115.0 | 113.9 | 113.1 | 117.6 | H |
| 102.2 | 100.9 | 100.6 | 103.0 | 104.8 | 102.9 | 105.2 | 105.1 | 103.3 | 105.3 | I |
| 108.3 | 110.5 | 111.4 | 112.0 | 115.4 | 117.6 | 116.8 | 116.5 | 116.1 | 117.5 | J |
| 103.5 | 106.2 | 104.1 | 108.5 | 104.1 | 99.8 | 106.4 | 102.8 | 112.4 | 106.4 | K |
| 111.8 | 114.5 | 111.5 | 115.4 | 113.3 | 121.8 | 117.3 | 121.5 | 118.6 | 118.9 | L |
| 117.5 | 113.6 | 118.5 | 118.1 | 119.1 | 120.4 | 133.7 | 126.2 | 125.9 | 128.0 | M |
| 121.2 | 121.3 | 122.3 | 128.2 | 119.4 | 123.2 | 136.5 | 132.8 | 132.7 | 133.6 | N |
| 108.5 | 106.4 | 111.8 | 112.8 | 111.6 | 106.4 | 112.4 | 102.0 | 105.4 | 117.1 | O |
| 101.1 | 102.0 | 102.2 | 104.0 | 104.5 | 105.1 | 104.2 | 105.8 | 104.4 | 106.6 | P |
| 102.7 | X | 99.9 | 96.6 | 100.1 | 97.9 | 99.6 | 99.5 | 98.0 | 100.9 | Q |
| 100.5 | 99.6 | 101.5 | 99.6 | 102.4 | 101.3 | 101.4 | 100.6 | 101.3 | 102.8 | R |

[規模30人以上]

| 月 別 | | | | | | | | | | |
|------------|------------|------------|------------|------------|------------|------------|------------|------------|-------------|-------------|
| 令和6年 1月 | 令和6年 2月 | 令和6年 3月 | 令和6年 4月 | 令和6年 5月 | 令和6年 6月 | 令和6年 7月 | 令和6年 8月 | 令和6年 9月 | 令和6年 10月 | 令和6年 11月 |
| 104.8 | 104.6 | 105.9 | 107.9 | 107.8 | 108.4 | 108.6 | 108.2 | 108.0 | 110.4 | TL |
| 97.5 | 97.7 | 97.4 | 102.1 | 101.7 | 98.9 | 103.2 | 99.7 | 99.8 | 101.9 | D |
| 103.7 | 105.5 | 107.4 | 110.3 | 107.5 | 108.5 | 109.6 | 107.7 | 108.5 | 110.6 | E |
| 108.2 | 109.7 | 110.5 | 112.8 | 114.8 | 113.3 | 111.4 | 111.8 | 110.4 | 111.8 | F |
| 104.4 | 102.8 | 104.3 | 105.1 | 102.1 | 105.2 | 106.8 | 107.1 | 105.4 | 109.7 | G |
| 116.2 | 115.1 | 118.5 | 118.0 | 114.7 | 117.8 | 117.8 | 118.1 | 116.2 | 119.3 | H |
| 101.3 | 99.5 | 100.5 | 101.3 | 105.0 | 105.8 | 106.4 | 107.2 | 105.7 | 106.9 | I |
| 105.4 | 110.1 | 108.7 | 111.0 | 114.8 | 115.7 | 117.5 | 116.2 | 116.6 | 116.4 | J |
| 101.1 | 105.6 | 97.9 | 107.8 | 104.7 | 95.3 | 98.7 | 96.3 | 109.0 | 97.7 | K |
| 109.4 | 110.9 | 109.5 | 112.6 | 118.1 | 119.5 | 117.9 | 121.7 | 120.1 | 121.5 | L |
| 118.4 | 112.4 | 121.1 | 123.8 | 125.3 | 127.5 | 124.5 | 126.9 | 126.3 | 127.3 | M |
| 123.2 | 125.5 | 124.0 | 134.3 | 121.8 | 127.3 | 131.3 | 123.8 | 132.7 | 131.2 | N |
| 103.5 | 101.0 | 104.8 | 111.0 | 108.3 | 104.9 | 104.3 | 99.6 | 102.1 | 110.7 | O |
| 97.8 | 98.6 | 99.4 | 100.1 | 99.4 | 101.3 | 99.3 | 101.9 | 99.1 | 103.0 | P |
| X | X | X | 93.5 | 94.7 | 94.3 | 96.3 | 95.7 | 94.1 | 97.5 | Q |
| 105.6 | 104.3 | 106.9 | 104.4 | 108.2 | 107.0 | 107.1 | 105.4 | 106.8 | 108.3 | R |

第20表 産業別名目賃金指数（所定内給与）

| 産 業 | 令和 元平 | 令和 2年 平均 | 令和 3年 平均 | 令和 4年 平均 | 令和 5年 平均 | 令和5年 | 令和5年 | 令和5年 |
|-------------------|----------|----------------|----------------|----------------|----------------|-------|-------|-------|
| | | | | | | 10月 | 11月 | 12月 |
| TL 調査産業計 | 100.0 | 100.0 | 100.9 | 101.8 | 102.8 | 103.8 | 104.1 | 103.5 |
| D 建設業 | 99.4 | 100.0 | 100.5 | 101.9 | 100.0 | 100.0 | 102.9 | 102.2 |
| E 製造業 | 101.7 | 100.0 | 101.5 | 104.0 | 106.1 | 107.0 | 107.4 | 108.1 |
| F 電気・ガス・熱供給・水道業 | 94.4 | 100.0 | 103.5 | 99.6 | 100.4 | 98.2 | 97.5 | 97.2 |
| G 情報通信業 | 101.4 | 100.0 | 99.8 | 98.7 | 99.4 | 101.4 | 102.1 | 101.5 |
| H 運輸業，郵便業 | 99.4 | 100.0 | 105.0 | 114.7 | 113.9 | 115.0 | 117.0 | 116.9 |
| I 卸売業，小売業 | 98.5 | 100.0 | 102.5 | 99.8 | 98.9 | 100.4 | 99.6 | 99.8 |
| J 金融業，保険業 | 103.6 | 100.0 | 100.2 | 100.9 | 108.2 | 110.7 | 110.5 | 111.2 |
| K 不動産業，物品賃貸業 | 100.7 | 100.0 | 96.7 | 102.4 | 106.2 | 107.6 | 105.9 | 104.2 |
| L 学術研究，専門・技術サービス業 | 103.3 | 100.0 | 102.6 | 105.0 | 108.9 | 113.3 | 113.3 | 110.7 |
| M 宿泊業，飲食サービス業 | 101.6 | 100.0 | 92.1 | 103.7 | 105.5 | 104.0 | 103.0 | 103.5 |
| N 生活関連サービス業，娯楽業 | 96.7 | 100.0 | 102.9 | 111.7 | 117.8 | 115.0 | 119.7 | 112.8 |
| O 教育，学習支援業 | 97.2 | 100.0 | 99.8 | 102.3 | 100.9 | 105.4 | 102.0 | 98.2 |
| P 医療，福祉 | 101.9 | 100.0 | 103.1 | 103.2 | 106.3 | 104.7 | 106.5 | 106.2 |
| Q 複合サービス事業 | 102.3 | 100.0 | 97.4 | 99.1 | 97.5 | 99.0 | 98.5 | 103.7 |
| R その他のサービス業 | 99.9 | 100.0 | 93.6 | 94.3 | 95.1 | 96.4 | 96.8 | 95.1 |

第21表 産業別名目賃金指数（所定内給与）

| 産 業 | 令和 元平 | 令和 2年 平均 | 令和 3年 平均 | 令和 4年 平均 | 令和 5年 平均 | 令和5年 | 令和5年 | 令和5年 |
|-------------------|----------|----------------|----------------|----------------|----------------|-------|-------|-------|
| | | | | | | 10月 | 11月 | 12月 |
| TL 調査産業計 | 99.9 | 100.0 | 100.4 | 102.1 | 103.1 | 104.8 | 104.3 | 103.7 |
| D 建設業 | 98.8 | 100.0 | 99.2 | 96.8 | 96.0 | 97.1 | 98.0 | 96.4 |
| E 製造業 | 101.5 | 100.0 | 100.7 | 102.3 | 104.7 | 106.3 | 105.4 | 106.1 |
| F 電気・ガス・熱供給・水道業 | 97.6 | 100.0 | 105.4 | 103.7 | 103.3 | 103.0 | 102.8 | 102.8 |
| G 情報通信業 | 101.7 | 100.0 | 100.0 | 99.6 | 100.1 | 102.2 | 103.6 | 102.5 |
| H 運輸業，郵便業 | 99.5 | 100.0 | 103.1 | 119.5 | 117.9 | 119.3 | 121.0 | 119.6 |
| I 卸売業，小売業 | 95.5 | 100.0 | 101.7 | 101.4 | 99.8 | 100.2 | 100.3 | 100.8 |
| J 金融業，保険業 | 106.1 | 100.0 | 99.2 | 99.9 | 108.1 | 108.8 | 109.7 | 110.4 |
| K 不動産業，物品賃貸業 | 106.5 | 100.0 | 102.1 | 103.9 | 107.2 | 108.0 | 107.5 | 103.2 |
| L 学術研究，専門・技術サービス業 | 101.0 | 100.0 | 100.8 | 103.2 | 109.7 | 115.0 | 114.0 | 113.4 |
| M 宿泊業，飲食サービス業 | 97.0 | 100.0 | 76.7 | 97.8 | 99.8 | 97.5 | 96.6 | 98.5 |
| N 生活関連サービス業，娯楽業 | 95.9 | 100.0 | 96.4 | 115.4 | 129.9 | 128.0 | 137.9 | 122.2 |
| O 教育，学習支援業 | 99.1 | 100.0 | 105.6 | 107.0 | 101.8 | 109.0 | 99.4 | 97.7 |
| P 医療，福祉 | 101.9 | 100.0 | 103.0 | 100.0 | 102.2 | 103.3 | 103.0 | 103.6 |
| Q 複合サービス事業 | 103.7 | 100.0 | 97.7 | 96.1 | 94.7 | 97.1 | 96.0 | 94.4 |
| R その他のサービス業 | 99.8 | 100.0 | 96.2 | 97.9 | 98.5 | 100.7 | 101.0 | 99.1 |

第22表 産業別実質賃金指数（現金給与総額）

| 産 業 | 令和 元平 | 令和 2年 平均 | 令和 3年 平均 | 令和 4年 平均 | 令和 5年 平均 | 令和5年 | 令和5年 | 令和5年 |
|-------------------|----------|----------------|----------------|----------------|----------------|-------|-------|-------|
| | | | | | | 10月 | 11月 | 12月 |
| TL 調査産業計 | 101.5 | 100.0 | 101.7 | 101.0 | 98.7 | 83.6 | 84.9 | 174.9 |
| D 建設業 | 95.8 | 100.0 | 97.1 | 97.9 | 92.9 | 77.0 | 75.5 | 180.4 |
| E 製造業 | 104.0 | 100.0 | 102.4 | 103.5 | 101.9 | 84.2 | 84.7 | 194.3 |
| F 電気・ガス・熱供給・水道業 | 93.0 | 100.0 | 104.6 | 91.7 | 90.3 | 65.2 | 66.9 | 194.2 |
| G 情報通信業 | 100.7 | 100.0 | 100.6 | 94.0 | 93.8 | 80.8 | 79.8 | 181.8 |
| H 運輸業，郵便業 | 102.6 | 100.0 | 105.0 | 115.6 | 111.5 | 89.9 | 92.6 | 220.8 |
| I 卸売業，小売業 | 100.9 | 100.0 | 103.5 | 99.6 | 95.7 | 81.8 | 84.5 | 161.9 |
| J 金融業，保険業 | 96.7 | 100.0 | 100.0 | 96.2 | 101.4 | 77.0 | 77.4 | 202.2 |
| K 不動産業，物品賃貸業 | 100.8 | 100.0 | 100.1 | 103.4 | 103.6 | 84.8 | 83.1 | 193.6 |
| L 学術研究，専門・技術サービス業 | 104.3 | 100.0 | 101.9 | 104.4 | 102.4 | 93.5 | 87.3 | 188.8 |
| M 宿泊業，飲食サービス業 | 106.7 | 100.0 | 92.1 | 106.4 | 106.1 | 94.7 | 95.9 | 147.0 |
| N 生活関連サービス業，娯楽業 | 106.4 | 100.0 | 103.0 | 113.4 | 121.4 | 110.4 | 126.2 | 162.8 |
| O 教育，学習支援業 | 96.8 | 100.0 | 99.3 | 100.7 | 96.8 | 81.6 | 74.6 | 193.5 |
| P 医療，福祉 | 104.3 | 100.0 | 106.2 | 102.7 | 100.7 | 86.7 | 94.1 | 154.6 |
| Q 複合サービス事業 | 103.1 | 100.0 | 97.0 | 96.9 | 94.2 | 77.7 | 72.0 | 202.9 |
| R その他のサービス業 | 103.9 | 100.0 | 95.6 | 97.2 | 94.1 | 84.0 | 86.1 | 140.0 |

第23表 産業別実質賃金指数（現金給与総額）

| 産 業 | 令和 元平 | 令和 2年 平均 | 令和 3年 平均 | 令和 4年 平均 | 令和 5年 平均 | 令和5年 | 令和5年 | 令和5年 |
|-------------------|----------|----------------|----------------|----------------|----------------|-------|-------|-------|
| | | | | | | 10月 | 11月 | 12月 |
| TL 調査産業計 | 101.1 | 100.0 | 102.0 | 101.9 | 99.2 | 83.3 | 82.8 | 184.9 |
| D 建設業 | 95.1 | 100.0 | 98.1 | 95.7 | 90.6 | 68.4 | 68.4 | 197.1 |
| E 製造業 | 102.4 | 100.0 | 100.3 | 100.5 | 99.6 | 80.5 | 79.2 | 200.1 |
| F 電気・ガス・熱供給・水道業 | 97.3 | 100.0 | 108.3 | 99.2 | 93.7 | 69.3 | 67.8 | 217.1 |
| G 情報通信業 | 101.1 | 100.0 | 100.8 | 94.2 | 95.2 | 81.0 | 80.3 | 195.1 |
| H 運輸業，郵便業 | 101.5 | 100.0 | 105.5 | 121.0 | 113.0 | 91.1 | 92.7 | 222.5 |
| I 卸売業，小売業 | 97.6 | 100.0 | 103.9 | 103.0 | 99.2 | 83.3 | 87.0 | 173.5 |
| J 金融業，保険業 | 98.2 | 100.0 | 99.1 | 96.1 | 100.3 | 74.8 | 75.4 | 195.7 |
| K 不動産業，物品賃貸業 | 103.2 | 100.0 | 105.8 | 104.7 | 100.2 | 82.6 | 80.3 | 187.5 |
| L 学術研究，専門・技術サービス業 | 104.0 | 100.0 | 101.3 | 103.9 | 100.2 | 94.5 | 79.6 | 193.3 |
| M 宿泊業，飲食サービス業 | 105.7 | 100.0 | 76.9 | 104.1 | 103.7 | 88.1 | 87.4 | 163.1 |
| N 生活関連サービス業，娯楽業 | 109.0 | 100.0 | 98.0 | 117.6 | 141.8 | 127.6 | 159.7 | 208.1 |
| O 教育，学習支援業 | 97.8 | 100.0 | 106.1 | 105.9 | 98.5 | 84.5 | 72.0 | 202.8 |
| P 医療，福祉 | 105.4 | 100.0 | 107.3 | 100.6 | 96.7 | 84.9 | 88.1 | 160.1 |
| Q 複合サービス事業 | 104.2 | 100.0 | 97.9 | 95.3 | 91.1 | 76.5 | 71.7 | 178.1 |
| R その他のサービス業 | 103.6 | 100.0 | 99.1 | 101.2 | 97.6 | 88.0 | 86.9 | 149.2 |

[規模5人以上]

| 月 別 | | | | | | | | | | |
|------------|------------|------------|------------|------------|------------|------------|------------|------------|-------------|-------------|
| 令和6年 1月 | 令和6年 2月 | 令和6年 3月 | 令和6年 4月 | 令和6年 5月 | 令和6年 6月 | 令和6年 7月 | 令和6年 8月 | 令和6年 9月 | 令和6年 10月 | 令和6年 11月 |
| 105.1 | 105.2 | 105.9 | 107.7 | 106.8 | 107.6 | 108.8 | 107.7 | 107.9 | 109.7 | TL |
| 100.0 | 103.5 | 101.9 | 105.3 | 103.3 | 104.7 | 104.1 | 100.6 | 102.3 | 101.8 | D |
| 107.6 | 108.7 | 110.2 | 113.3 | 108.8 | 112.1 | 111.0 | 110.9 | 112.3 | 112.4 | E |
| 102.7 | 103.0 | 102.3 | 104.1 | 107.7 | 107.4 | 107.5 | 106.3 | 105.5 | 106.7 | F |
| 104.1 | 102.1 | 104.1 | 104.8 | 101.1 | 105.6 | 107.0 | 106.3 | 105.4 | 107.8 | G |
| 112.1 | 111.2 | 113.8 | 115.8 | 111.8 | 114.3 | 113.3 | 113.0 | 111.9 | 116.2 | H |
| 101.9 | 100.6 | 100.5 | 103.1 | 104.1 | 102.5 | 104.8 | 104.8 | 103.4 | 104.9 | I |
| 111.5 | 113.2 | 114.5 | 114.8 | 117.9 | 120.2 | 119.7 | 119.9 | 119.6 | 121.2 | J |
| 102.9 | 105.2 | 103.5 | 106.6 | 103.3 | 100.2 | 107.1 | 102.6 | 112.7 | 105.9 | K |
| 111.4 | 113.6 | 109.1 | 113.5 | 112.5 | 120.1 | 118.0 | 122.0 | 119.4 | 119.8 | L |
| 115.6 | 112.6 | 116.2 | 115.5 | 116.4 | 118.1 | 131.2 | 125.2 | 125.2 | 124.4 | M |
| 122.2 | 122.5 | 123.1 | 129.5 | 120.8 | 124.0 | 137.4 | 133.4 | 133.5 | 133.9 | N |
| 106.9 | 105.1 | 109.7 | 109.2 | 108.7 | 104.3 | 109.8 | 99.3 | 103.0 | 114.7 | O |
| 100.9 | 101.8 | 101.9 | 103.8 | 104.1 | 104.5 | 103.8 | 104.6 | 104.0 | 105.8 | P |
| 102.2 | X | 99.5 | 97.0 | 100.0 | 95.8 | 100.6 | 99.7 | 99.8 | 100.8 | Q |
| 99.0 | 98.5 | 99.6 | 98.2 | 101.0 | 100.2 | 99.4 | 99.4 | 100.0 | 101.1 | R |

[規模30人以上]

| 月 別 | | | | | | | | | | |
|------------|------------|------------|------------|------------|------------|------------|------------|------------|-------------|-------------|
| 令和6年 1月 | 令和6年 2月 | 令和6年 3月 | 令和6年 4月 | 令和6年 5月 | 令和6年 6月 | 令和6年 7月 | 令和6年 8月 | 令和6年 9月 | 令和6年 10月 | 令和6年 11月 |
| 104.2 | 103.9 | 104.9 | 107.0 | 106.8 | 107.6 | 107.7 | 107.3 | 107.7 | 109.4 | TL |
| 95.4 | 95.3 | 94.5 | 99.0 | 99.5 | 96.3 | 100.6 | 97.7 | 97.6 | 98.1 | D |
| 104.0 | 105.1 | 106.7 | 109.6 | 107.3 | 107.9 | 109.3 | 107.3 | 108.4 | 109.5 | E |
| 107.4 | 107.9 | 108.0 | 109.3 | 112.3 | 112.3 | 111.0 | 110.4 | 109.5 | 110.3 | F |
| 105.3 | 103.0 | 104.6 | 105.4 | 102.3 | 106.2 | 107.6 | 107.3 | 106.4 | 108.9 | G |
| 114.7 | 114.2 | 116.1 | 118.3 | 113.6 | 116.7 | 114.3 | 116.6 | 114.4 | 117.2 | H |
| 100.4 | 98.9 | 100.1 | 100.7 | 103.5 | 104.9 | 105.7 | 106.4 | 105.6 | 106.3 | I |
| 109.2 | 113.2 | 112.7 | 114.9 | 117.8 | 119.0 | 120.5 | 119.5 | 121.2 | 121.1 | J |
| 101.6 | 106.2 | 99.0 | 107.4 | 105.4 | 97.4 | 100.4 | 97.8 | 110.8 | 99.0 | K |
| 108.8 | 109.6 | 106.5 | 110.0 | 117.2 | 118.8 | 117.9 | 122.0 | 121.5 | 122.6 | L |
| 116.3 | 111.4 | 119.4 | 121.3 | 123.0 | 125.9 | 123.4 | 125.3 | 124.8 | 125.8 | M |
| 121.1 | 124.0 | 122.6 | 133.2 | 120.6 | 125.3 | 129.9 | 122.2 | 131.8 | 129.4 | N |
| 101.9 | 99.7 | 102.5 | 107.2 | 105.2 | 102.9 | 101.6 | 96.8 | 99.6 | 108.0 | O |
| 97.5 | 98.4 | 99.2 | 99.9 | 98.7 | 100.5 | 99.0 | 100.6 | 98.9 | 102.1 | P |
| X | X | X | 94.2 | 95.2 | 93.5 | 97.8 | 95.5 | 96.2 | 97.7 | Q |
| 103.6 | 102.7 | 104.5 | 102.6 | 106.2 | 105.5 | 105.1 | 104.5 | 105.5 | 106.3 | R |

[規模5人以上]

| 月 別 | | | | | | | | | | |
|------------|------------|------------|------------|------------|------------|------------|------------|------------|-------------|-------------|
| 令和6年 1月 | 令和6年 2月 | 令和6年 3月 | 令和6年 4月 | 令和6年 5月 | 令和6年 6月 | 令和6年 7月 | 令和6年 8月 | 令和6年 9月 | 令和6年 10月 | 令和6年 11月 |
| 82.0 | 81.4 | 88.9 | 85.5 | 84.4 | 145.3 | 118.7 | 82.6 | 85.0 | 84.4 | TL |
| 72.9 | 75.5 | 83.2 | 77.6 | 76.5 | 131.3 | 141.6 | 73.9 | 74.7 | 73.5 | D |
| 82.2 | 83.2 | 89.0 | 88.4 | 83.1 | 147.4 | 136.4 | 83.9 | 86.5 | 84.4 | E |
| 67.1 | 69.8 | 69.9 | 70.4 | 70.4 | 263.5 | 70.3 | 69.9 | 68.6 | 70.0 | F |
| 78.9 | 75.6 | 81.3 | 81.8 | 74.7 | 172.3 | 100.0 | 77.1 | 77.0 | 81.2 | G |
| 90.2 | 86.4 | 96.2 | 91.3 | 86.6 | 141.2 | 121.4 | 88.1 | 88.1 | 88.4 | H |
| 79.4 | 77.2 | 89.9 | 82.0 | 84.8 | 129.2 | 126.8 | 80.3 | 85.2 | 81.8 | I |
| 76.4 | 79.4 | 83.1 | 80.0 | 99.1 | 231.6 | 96.5 | 80.9 | 84.5 | 81.7 | J |
| 78.4 | 82.0 | 80.2 | 84.6 | 79.3 | 133.5 | 114.7 | 78.3 | 84.8 | 81.6 | K |
| 81.9 | 82.7 | 89.7 | 85.1 | 81.7 | 136.8 | 119.7 | 91.3 | 99.5 | 88.1 | L |
| 106.0 | 102.5 | 108.1 | 106.0 | 106.2 | 152.0 | 133.4 | 112.3 | 110.9 | 111.7 | M |
| 108.4 | 105.8 | 112.9 | 111.6 | 103.0 | 181.1 | 152.6 | 113.7 | 117.6 | 113.7 | N |
| 78.6 | 76.1 | 85.2 | 86.4 | 78.9 | 183.6 | 87.9 | 71.0 | 75.0 | 86.1 | O |
| 82.5 | 83.6 | 87.4 | 84.9 | 87.1 | 113.2 | 113.6 | 84.1 | 82.9 | 84.2 | P |
| 73.9 | X | 78.6 | 75.6 | 73.2 | 178.0 | 72.4 | 69.8 | 69.0 | 76.7 | Q |
| 84.2 | 83.5 | 91.4 | 85.6 | 85.0 | 139.3 | 100.8 | 82.5 | 84.7 | 84.0 | R |

[規模30人以上]

| 月 別 | | | | | | | | | | |
|------------|------------|------------|------------|------------|------------|------------|------------|------------|-------------|-------------|
| 令和6年 1月 | 令和6年 2月 | 令和6年 3月 | 令和6年 4月 | 令和6年 5月 | 令和6年 6月 | 令和6年 7月 | 令和6年 8月 | 令和6年 9月 | 令和6年 10月 | 令和6年 11月 |
| 79.4 | 78.7 | 86.6 | 83.3 | 83.0 | 154.9 | 116.2 | 79.6 | 83.8 | 82.4 | TL |
| 66.0 | 67.1 | 69.0 | 70.9 | 73.0 | 138.0 | 148.0 | 66.5 | 67.9 | 68.2 | D |
| 75.8 | 76.7 | 82.2 | 82.3 | 77.7 | 149.9 | 136.4 | 77.1 | 80.7 | 78.9 | E |
| 70.7 | 74.0 | 74.6 | 74.2 | 74.3 | 288.2 | 72.2 | 73.3 | 71.8 | 72.6 | F |
| 78.0 | 75.1 | 80.4 | 81.6 | 74.4 | 177.3 | 98.8 | 76.6 | 76.6 | 80.8 | G |
| 92.3 | 87.2 | 100.2 | 91.5 | 87.4 | 153.9 | 119.3 | 90.0 | 88.8 | 87.7 | H |
| 77.4 | 74.4 | 95.9 | 78.3 | 85.2 | 147.3 | 126.8 | 78.8 | 89.8 | 81.5 | I |
| 74.1 | 78.7 | 78.2 | 78.8 | 102.0 | 233.6 | 101.1 | 79.9 | 82.7 | 80.7 | J |
| 74.8 | 78.0 | 73.7 | 81.0 | 78.5 | 128.0 | 97.2 | 69.8 | 80.6 | 70.8 | K |
| 74.5 | 75.4 | 81.4 | 79.3 | 80.5 | 145.6 | 118.5 | 80.7 | 101.3 | 86.7 | L |
| 107.1 | 100.7 | 111.6 | 111.4 | 112.2 | 187.1 | 126.9 | 111.1 | 111.1 | 111.2 | M |
| 107.9 | 107.0 | 114.1 | 115.0 | 102.7 | 217.2 | 151.7 | 102.8 | 116.9 | 109.4 | N |
| 73.4 | 71.6 | 76.7 | 84.8 | 75.8 | 183.6 | 80.5 | 68.7 | 71.4 | 81.3 | O |
| 78.6 | 80.1 | 81.2 | 80.1 | 81.3 | 110.0 | 108.4 | 79.3 | 77.4 | 80.1 | P |
| X | X | X | 73.0 | 70.4 | 163.2 | 71.6 | 68.6 | 67.8 | 75.9 | Q |
| 88.6 | 87.9 | 98.0 | 90.7 | 90.1 | 144.5 | 102.6 | 87.2 | 90.3 | 88.9 | R |

第24表 産業別実質賃金指数（きまって支給する給与）

| 産 業 | 令和 元平 | 令和 2年 平均 | 令和 3年 平均 | 令和 4年 平均 | 令和 5年 平均 | 令和5年 | 令和5年 | 令和5年 |
|-------------------|----------|----------------|----------------|----------------|----------------|-------|-------|-------|
| | | | | | | 10月 | 11月 | 12月 |
| TL 調査産業計 | 100.7 | 100.0 | 102.2 | 100.5 | 97.6 | 97.4 | 97.9 | 97.6 |
| D 建設業 | 97.7 | 100.0 | 102.6 | 100.1 | 94.9 | 93.6 | 96.9 | 96.7 |
| E 製造業 | 102.9 | 100.0 | 103.1 | 103.5 | 100.8 | 100.7 | 101.2 | 101.9 |
| F 電気・ガス・熱供給・水道業 | 93.6 | 100.0 | 104.2 | 97.3 | 93.5 | 90.1 | 89.8 | 89.4 |
| G 情報通信業 | 101.2 | 100.0 | 101.9 | 96.3 | 93.5 | 94.3 | 95.0 | 94.9 |
| H 運輸業，郵便業 | 101.3 | 100.0 | 107.1 | 113.4 | 108.5 | 108.7 | 111.1 | 111.0 |
| I 卸売業，小売業 | 99.4 | 100.0 | 103.4 | 98.2 | 93.8 | 93.8 | 93.4 | 94.0 |
| J 金融業，保険業 | 101.9 | 100.0 | 101.1 | 97.5 | 99.4 | 99.8 | 100.4 | 100.8 |
| K 不動産業，物品賃貸業 | 100.6 | 100.0 | 98.6 | 101.7 | 101.6 | 101.7 | 100.9 | 98.6 |
| L 学術研究，専門・技術サービス業 | 103.4 | 100.0 | 104.3 | 105.5 | 103.7 | 106.1 | 107.8 | 104.6 |
| M 宿泊業，飲食サービス業 | 103.2 | 100.0 | 92.2 | 101.5 | 100.8 | 97.9 | 97.1 | 98.1 |
| N 生活関連サービス業，娯楽業 | 98.5 | 100.0 | 102.8 | 109.9 | 111.6 | 108.3 | 111.6 | 106.3 |
| O 教育，学習支援業 | 97.1 | 100.0 | 100.7 | 101.9 | 96.7 | 100.0 | 96.7 | 93.5 |
| P 医療，福祉 | 102.9 | 100.0 | 104.4 | 102.2 | 101.0 | 98.3 | 100.1 | 100.0 |
| Q 複合サービス事業 | 102.3 | 100.0 | 97.1 | 96.6 | 92.3 | 92.5 | 93.1 | 96.4 |
| R その他のサービス業 | 101.2 | 100.0 | 94.6 | 93.3 | 90.6 | 91.6 | 91.7 | 90.8 |

第25表 産業別実質賃金指数（きまって支給する給与）

| 産 業 | 令和 元平 | 令和 2年 平均 | 令和 3年 平均 | 令和 4年 平均 | 令和 5年 平均 | 令和5年 | 令和5年 | 令和5年 |
|-------------------|----------|----------------|----------------|----------------|----------------|-------|-------|-------|
| | | | | | | 10月 | 11月 | 12月 |
| TL 調査産業計 | 100.6 | 100.0 | 102.0 | 101.1 | 97.8 | 98.4 | 98.0 | 97.8 |
| D 建設業 | 96.5 | 100.0 | 102.1 | 96.9 | 92.5 | 92.5 | 93.0 | 92.3 |
| E 製造業 | 102.2 | 100.0 | 101.9 | 101.6 | 99.2 | 99.6 | 99.1 | 99.7 |
| F 電気・ガス・熱供給・水道業 | 97.8 | 100.0 | 107.2 | 103.1 | 97.1 | 95.8 | 96.0 | 95.9 |
| G 情報通信業 | 101.6 | 100.0 | 101.9 | 96.6 | 94.2 | 95.1 | 96.4 | 95.7 |
| H 運輸業，郵便業 | 101.4 | 100.0 | 106.2 | 118.5 | 110.8 | 111.1 | 112.9 | 111.9 |
| I 卸売業，小売業 | 96.5 | 100.0 | 103.1 | 100.1 | 95.2 | 94.5 | 94.8 | 95.7 |
| J 金融業，保険業 | 103.5 | 100.0 | 100.5 | 96.3 | 98.3 | 97.5 | 99.0 | 99.6 |
| K 不動産業，物品賃貸業 | 105.2 | 100.0 | 104.0 | 102.7 | 100.7 | 100.4 | 100.7 | 96.3 |
| L 学術研究，専門・技術サービス業 | 102.3 | 100.0 | 102.4 | 103.2 | 103.9 | 107.3 | 107.3 | 106.5 |
| M 宿泊業，飲食サービス業 | 99.2 | 100.0 | 76.9 | 95.7 | 94.7 | 91.2 | 90.7 | 93.0 |
| N 生活関連サービス業，娯楽業 | 98.5 | 100.0 | 98.2 | 114.9 | 125.3 | 122.5 | 131.3 | 117.7 |
| O 教育，学習支援業 | 98.6 | 100.0 | 106.4 | 106.8 | 97.7 | 103.5 | 94.5 | 93.2 |
| P 医療，福祉 | 103.3 | 100.0 | 104.8 | 99.5 | 97.4 | 97.3 | 96.9 | 97.8 |
| Q 複合サービス事業 | 103.1 | 100.0 | 97.6 | 95.3 | 90.0 | 90.6 | 90.7 | 89.5 |
| R その他のサービス業 | 101.5 | 100.0 | 96.8 | 97.2 | 94.0 | 95.5 | 95.7 | 94.6 |

第26表 産業別労働時間指数（総実労働時間）

| 産 業 | 令和 元平 | 令和 2年 平均 | 令和 3年 平均 | 令和 4年 平均 | 令和 5年 平均 | 令和5年 | 令和5年 | 令和5年 |
|-------------------|----------|----------------|----------------|----------------|----------------|-------|-------|-------|
| | | | | | | 10月 | 11月 | 12月 |
| TL 調査産業計 | 103.6 | 100.0 | 101.0 | 101.1 | 101.1 | 101.8 | 103.0 | 100.9 |
| D 建設業 | 100.8 | 100.0 | 100.0 | 97.2 | 97.7 | 99.2 | 101.2 | 98.6 |
| E 製造業 | 104.6 | 100.0 | 102.2 | 103.5 | 103.1 | 104.0 | 106.8 | 104.8 |
| F 電気・ガス・熱供給・水道業 | 99.4 | 100.0 | 103.8 | 103.5 | 102.3 | 105.3 | 101.7 | 98.3 |
| G 情報通信業 | 99.7 | 100.0 | 102.2 | 100.7 | 101.9 | 104.9 | 103.7 | 101.6 |
| H 運輸業，郵便業 | 103.1 | 100.0 | 100.7 | 104.1 | 103.9 | 106.1 | 107.2 | 106.1 |
| I 卸売業，小売業 | 102.8 | 100.0 | 101.4 | 99.8 | 99.8 | 100.5 | 102.4 | 101.3 |
| J 金融業，保険業 | 99.7 | 100.0 | 98.4 | 96.5 | 99.5 | 101.0 | 99.0 | 99.4 |
| K 不動産業，物品賃貸業 | 101.9 | 100.0 | 100.7 | 104.7 | 108.7 | 111.8 | 110.6 | 109.1 |
| L 学術研究，専門・技術サービス業 | 102.2 | 100.0 | 104.2 | 106.1 | 105.5 | 109.6 | 107.6 | 104.3 |
| M 宿泊業，飲食サービス業 | 112.4 | 100.0 | 96.5 | 104.2 | 102.5 | 100.2 | 99.4 | 99.0 |
| N 生活関連サービス業，娯楽業 | 113.0 | 100.0 | 104.8 | 111.1 | 111.9 | 110.9 | 112.7 | 107.6 |
| O 教育，学習支援業 | 103.5 | 100.0 | 96.7 | 96.7 | 99.4 | 105.4 | 103.4 | 91.4 |
| P 医療，福祉 | 103.9 | 100.0 | 103.6 | 103.0 | 104.3 | 99.7 | 104.7 | 101.8 |
| Q 複合サービス事業 | 98.9 | 100.0 | 100.0 | 99.3 | 100.0 | 104.7 | 99.8 | 105.2 |
| R その他のサービス業 | 104.3 | 100.0 | 97.6 | 98.8 | 95.9 | 98.5 | 97.1 | 97.7 |

第27表 産業別労働時間指数（総実労働時間）

| 産 業 | 令和 元平 | 令和 2年 平均 | 令和 3年 平均 | 令和 4年 平均 | 令和 5年 平均 | 令和5年 | 令和5年 | 令和5年 |
|-------------------|----------|----------------|----------------|----------------|----------------|-------|-------|-------|
| | | | | | | 10月 | 11月 | 12月 |
| TL 調査産業計 | 103.6 | 100.0 | 100.5 | 101.4 | 101.4 | 102.6 | 103.1 | 100.7 |
| D 建設業 | 100.0 | 100.0 | 101.5 | 97.8 | 98.4 | 100.6 | 98.0 | 97.5 |
| E 製造業 | 103.0 | 100.0 | 101.5 | 102.4 | 101.5 | 102.9 | 105.9 | 102.5 |
| F 電気・ガス・熱供給・水道業 | 100.4 | 100.0 | 105.4 | 105.6 | 104.7 | 108.7 | 104.4 | 101.6 |
| G 情報通信業 | 100.0 | 100.0 | 102.8 | 101.0 | 102.7 | 106.0 | 104.3 | 102.1 |
| H 運輸業，郵便業 | 104.2 | 100.0 | 101.6 | 106.5 | 103.7 | 104.8 | 105.8 | 103.4 |
| I 卸売業，小売業 | 101.5 | 100.0 | 100.9 | 101.7 | 101.2 | 101.3 | 103.9 | 101.9 |
| J 金融業，保険業 | 100.6 | 100.0 | 99.3 | 99.2 | 100.9 | 102.3 | 101.0 | 100.2 |
| K 不動産業，物品賃貸業 | 103.7 | 100.0 | 102.5 | 105.0 | 107.3 | 110.5 | 108.6 | 106.1 |
| L 学術研究，専門・技術サービス業 | 102.2 | 100.0 | 102.8 | 102.2 | 103.7 | 107.6 | 104.5 | 103.9 |
| M 宿泊業，飲食サービス業 | 110.7 | 100.0 | 84.8 | 97.6 | 100.4 | 96.7 | 98.0 | 98.7 |
| N 生活関連サービス業，娯楽業 | 117.0 | 100.0 | 106.4 | 127.6 | 132.2 | 129.2 | 134.4 | 124.9 |
| O 教育，学習支援業 | 109.5 | 100.0 | 97.7 | 101.6 | 103.5 | 113.2 | 104.7 | 93.6 |
| P 医療，福祉 | 104.5 | 100.0 | 104.5 | 100.6 | 101.9 | 98.8 | 103.1 | 100.7 |
| Q 複合サービス事業 | 97.6 | 100.0 | 98.8 | 100.8 | 100.2 | 104.7 | 98.4 | 106.9 |
| R その他のサービス業 | 104.3 | 100.0 | 96.8 | 99.3 | 97.5 | 100.5 | 98.7 | 98.9 |

[規模5人以上]

| 月 別 | | | | | | | | | | |
|------------|------------|------------|------------|------------|------------|------------|------------|------------|-------------|-------------|
| 令和6年 1月 | 令和6年 2月 | 令和6年 3月 | 令和6年 4月 | 令和6年 5月 | 令和6年 6月 | 令和6年 7月 | 令和6年 8月 | 令和6年 9月 | 令和6年 10月 | 令和6年 11月 |
| 98.1 | 98.2 | 99.0 | 100.2 | 98.8 | 99.5 | 99.9 | 98.1 | 98.6 | 99.8 | TL |
| 93.9 | 96.6 | 95.5 | 98.3 | 94.8 | 97.2 | 96.5 | 92.2 | 94.4 | 93.7 | D |
| 100.0 | 101.9 | 103.1 | 105.5 | 100.3 | 103.4 | 101.6 | 100.7 | 102.5 | 102.3 | E |
| 95.1 | 96.1 | 95.8 | 97.9 | 99.7 | 98.3 | 97.4 | 96.3 | 96.0 | 96.5 | F |
| 96.3 | 94.9 | 96.5 | 96.8 | 92.9 | 96.1 | 96.9 | 96.1 | 95.4 | 98.1 | G |
| 104.9 | 104.3 | 106.8 | 106.9 | 103.7 | 106.2 | 104.8 | 103.1 | 103.0 | 106.1 | H |
| 95.1 | 93.8 | 93.2 | 95.1 | 96.2 | 94.3 | 95.9 | 95.1 | 94.1 | 95.0 | I |
| 100.7 | 102.7 | 103.2 | 103.4 | 106.0 | 107.8 | 106.5 | 105.4 | 105.7 | 106.0 | J |
| 96.3 | 98.7 | 96.5 | 100.2 | 95.6 | 91.5 | 97.0 | 93.0 | 102.4 | 96.0 | K |
| 104.0 | 106.4 | 103.3 | 106.6 | 104.0 | 111.6 | 106.9 | 110.0 | 108.0 | 107.3 | L |
| 109.3 | 105.6 | 109.8 | 109.0 | 109.4 | 110.4 | 121.9 | 114.2 | 114.7 | 115.5 | M |
| 112.7 | 112.7 | 113.3 | 118.4 | 109.6 | 112.9 | 124.4 | 120.2 | 120.9 | 120.6 | N |
| 100.9 | 98.9 | 103.6 | 104.2 | 102.5 | 97.5 | 102.5 | 92.3 | 96.0 | 105.7 | O |
| 94.0 | 94.8 | 94.7 | 96.0 | 96.0 | 96.3 | 95.0 | 95.7 | 95.1 | 96.2 | P |
| 95.5 | X | 92.6 | 89.2 | 91.9 | 89.7 | 90.8 | 90.0 | 89.3 | 91.1 | Q |
| 93.5 | 92.6 | 94.1 | 92.0 | 94.0 | 92.9 | 92.4 | 91.0 | 92.3 | 92.8 | R |

[規模30人以上]

| 月 別 | | | | | | | | | | |
|------------|------------|------------|------------|------------|------------|------------|------------|------------|-------------|-------------|
| 令和6年 1月 | 令和6年 2月 | 令和6年 3月 | 令和6年 4月 | 令和6年 5月 | 令和6年 6月 | 令和6年 7月 | 令和6年 8月 | 令和6年 9月 | 令和6年 10月 | 令和6年 11月 |
| 97.5 | 97.2 | 98.1 | 99.6 | 99.0 | 99.4 | 99.0 | 97.9 | 98.4 | 99.6 | TL |
| 90.7 | 90.8 | 90.3 | 94.3 | 93.4 | 90.7 | 94.1 | 90.2 | 90.9 | 92.0 | D |
| 96.5 | 98.0 | 99.5 | 101.8 | 98.7 | 99.5 | 99.9 | 97.5 | 98.8 | 99.8 | E |
| 100.7 | 102.0 | 102.4 | 104.2 | 105.4 | 103.8 | 101.5 | 101.2 | 100.5 | 100.9 | F |
| 97.1 | 95.5 | 96.7 | 97.0 | 93.8 | 96.4 | 97.4 | 96.9 | 96.0 | 99.0 | G |
| 108.1 | 107.0 | 109.8 | 109.0 | 105.3 | 108.0 | 107.4 | 106.9 | 105.8 | 107.7 | H |
| 94.2 | 92.5 | 93.1 | 93.5 | 96.4 | 97.0 | 97.0 | 97.0 | 96.3 | 96.5 | I |
| 98.0 | 102.3 | 100.7 | 102.5 | 105.4 | 106.0 | 107.1 | 105.2 | 106.2 | 105.1 | J |
| 94.0 | 98.1 | 90.7 | 99.5 | 96.1 | 87.4 | 90.0 | 87.1 | 99.3 | 88.2 | K |
| 101.8 | 103.1 | 101.5 | 104.0 | 108.4 | 109.5 | 107.5 | 110.1 | 109.4 | 109.7 | L |
| 110.1 | 104.5 | 112.2 | 114.3 | 115.1 | 116.9 | 113.5 | 114.8 | 115.0 | 114.9 | M |
| 114.6 | 116.6 | 114.9 | 124.0 | 111.8 | 116.7 | 119.7 | 112.0 | 120.9 | 118.4 | N |
| 96.3 | 93.9 | 97.1 | 102.5 | 99.4 | 96.2 | 95.1 | 90.1 | 93.0 | 99.9 | O |
| 91.0 | 91.6 | 92.1 | 92.4 | 91.3 | 92.9 | 90.5 | 92.2 | 90.3 | 93.0 | P |
| X | X | X | 86.3 | 87.0 | 86.4 | 87.8 | 86.6 | 85.7 | 88.0 | Q |
| 98.2 | 96.9 | 99.1 | 96.4 | 99.4 | 98.1 | 97.6 | 95.4 | 97.3 | 97.7 | R |

[規模5人以上]

| 月 別 | | | | | | | | | | |
|------------|------------|------------|------------|------------|------------|------------|------------|------------|-------------|-------------|
| 令和6年 1月 | 令和6年 2月 | 令和6年 3月 | 令和6年 4月 | 令和6年 5月 | 令和6年 6月 | 令和6年 7月 | 令和6年 8月 | 令和6年 9月 | 令和6年 10月 | 令和6年 11月 |
| 95.4 | 100.5 | 101.4 | 105.6 | 102.6 | 105.2 | 106.6 | 100.3 | 101.4 | 105.5 | TL |
| 89.0 | 97.0 | 97.5 | 102.1 | 96.4 | 103.0 | 104.3 | 95.4 | 96.5 | 103.4 | D |
| 91.3 | 104.0 | 103.2 | 107.4 | 97.9 | 108.5 | 104.3 | 97.3 | 102.9 | 104.3 | E |
| 96.5 | 99.8 | 102.3 | 109.3 | 107.0 | 104.3 | 113.2 | 103.1 | 99.2 | 114.3 | F |
| 95.7 | 97.6 | 101.3 | 104.4 | 101.8 | 102.1 | 106.0 | 99.0 | 96.9 | 106.2 | G |
| 99.4 | 102.9 | 104.2 | 110.9 | 104.5 | 107.9 | 109.0 | 101.3 | 104.1 | 107.7 | H |
| 94.0 | 97.9 | 96.5 | 102.6 | 100.7 | 103.7 | 103.0 | 99.9 | 99.0 | 101.0 | I |
| 94.2 | 98.3 | 97.9 | 104.4 | 106.9 | 106.5 | 107.8 | 102.4 | 98.1 | 102.8 | J |
| 100.7 | 103.3 | 104.4 | 108.3 | 104.4 | 102.3 | 104.6 | 101.4 | 105.4 | 105.5 | K |
| 92.3 | 104.7 | 105.9 | 107.8 | 101.5 | 108.8 | 110.9 | 101.8 | 102.1 | 106.0 | L |
| 108.3 | 103.3 | 109.9 | 111.5 | 112.1 | 111.8 | 118.7 | 112.1 | 111.5 | 115.4 | M |
| 108.6 | 113.4 | 115.9 | 127.0 | 118.8 | 119.4 | 129.6 | 127.7 | 123.1 | 126.8 | N |
| 94.0 | 104.1 | 107.2 | 111.4 | 111.9 | 106.4 | 113.9 | 84.6 | 103.7 | 117.7 | O |
| 95.7 | 99.2 | 98.4 | 103.1 | 103.1 | 103.4 | 103.7 | 103.4 | 100.3 | 103.1 | P |
| 96.2 | X | 99.2 | 99.7 | 100.3 | 98.1 | 106.8 | 97.8 | 92.6 | 106.0 | Q |
| 97.2 | 97.6 | 101.4 | 100.9 | 101.4 | 100.5 | 105.8 | 99.8 | 99.0 | 104.7 | R |

[規模30人以上]

| 月 別 | | | | | | | | | | |
|------------|------------|------------|------------|------------|------------|------------|------------|------------|-------------|-------------|
| 令和6年 1月 | 令和6年 2月 | 令和6年 3月 | 令和6年 4月 | 令和6年 5月 | 令和6年 6月 | 令和6年 7月 | 令和6年 8月 | 令和6年 9月 | 令和6年 10月 | 令和6年 11月 |
| 96.5 | 100.2 | 101.5 | 105.5 | 103.8 | 105.0 | 106.1 | 100.4 | 100.4 | 105.8 | TL |
| 90.1 | 94.1 | 96.8 | 100.1 | 98.7 | 98.5 | 102.0 | 93.4 | 93.5 | 102.3 | D |
| 90.9 | 101.9 | 102.0 | 105.0 | 98.1 | 105.5 | 103.8 | 97.3 | 100.1 | 104.6 | E |
| 99.9 | 103.1 | 106.9 | 113.6 | 110.5 | 107.4 | 116.5 | 106.2 | 101.8 | 117.8 | F |
| 97.8 | 98.0 | 102.0 | 104.6 | 103.3 | 102.5 | 106.9 | 100.2 | 96.8 | 107.1 | G |
| 101.6 | 104.1 | 105.0 | 110.5 | 105.4 | 106.7 | 111.8 | 105.2 | 104.9 | 110.5 | H |
| 96.5 | 97.5 | 97.0 | 101.5 | 101.8 | 104.8 | 102.9 | 101.3 | 98.2 | 101.0 | I |
| 95.0 | 100.3 | 98.3 | 105.4 | 107.2 | 106.6 | 110.3 | 105.3 | 98.6 | 104.4 | J |
| 99.7 | 101.9 | 99.0 | 105.3 | 103.0 | 95.8 | 100.3 | 95.6 | 100.5 | 102.0 | K |
| 94.7 | 102.1 | 104.9 | 107.5 | 105.3 | 105.4 | 112.7 | 101.2 | 99.5 | 109.3 | L |
| 112.7 | 106.1 | 115.6 | 119.8 | 121.6 | 123.3 | 117.2 | 120.2 | 119.2 | 118.2 | M |
| 119.8 | 126.8 | 126.3 | 144.2 | 134.6 | 132.7 | 136.3 | 130.8 | 133.3 | 139.1 | N |
| 92.8 | 102.6 | 104.6 | 115.2 | 113.1 | 109.4 | 109.7 | 83.7 | 104.0 | 114.3 | O |
| 94.6 | 97.8 | 97.0 | 99.9 | 100.9 | 101.1 | 99.6 | 101.6 | 96.0 | 100.6 | P |
| X | X | X | 99.6 | 99.0 | 98.3 | 107.6 | 98.4 | 94.0 | 106.3 | Q |
| 99.5 | 99.2 | 102.9 | 103.5 | 103.7 | 102.9 | 107.2 | 100.3 | 100.1 | 105.5 | R |

第28表 産業別労働時間指数（所定内労働時間）

| 産 業 | 令和 元平 | 令和 2年 平均 | 令和 3年 平均 | 令和 4年 平均 | 令和 5年 平均 | 令和5年 | 令和5年 | 令和5年 |
|-------------------|----------|----------------|----------------|----------------|----------------|-------|-------|-------|
| | | | | | | 10月 | 11月 | 12月 |
| TL 調査産業計 | 102.6 | 100.0 | 100.9 | 100.6 | 100.8 | 101.5 | 102.6 | 100.5 |
| D 建設業 | 102.0 | 100.0 | 99.2 | 97.9 | 98.1 | 100.3 | 101.4 | 98.4 |
| E 製造業 | 102.5 | 100.0 | 101.8 | 101.7 | 102.3 | 103.1 | 106.3 | 104.3 |
| F 電気・ガス・熱供給・水道業 | 100.2 | 100.0 | 103.8 | 103.2 | 102.3 | 105.5 | 101.3 | 98.0 |
| G 情報通信業 | 99.9 | 100.0 | 101.3 | 101.5 | 102.3 | 105.3 | 104.4 | 102.3 |
| H 運輸業，郵便業 | 102.1 | 100.0 | 101.4 | 104.5 | 103.8 | 105.6 | 105.9 | 104.9 |
| I 卸売業，小売業 | 101.8 | 100.0 | 100.9 | 99.3 | 99.8 | 100.8 | 102.4 | 101.2 |
| J 金融業，保険業 | 100.8 | 100.0 | 98.5 | 97.0 | 100.1 | 101.9 | 99.8 | 100.3 |
| K 不動産業，物品賃貸業 | 100.9 | 100.0 | 99.8 | 103.0 | 105.1 | 108.7 | 107.3 | 106.0 |
| L 学術研究，専門・技術サービス業 | 101.4 | 100.0 | 102.4 | 102.8 | 103.4 | 108.4 | 105.1 | 102.4 |
| M 宿泊業，飲食サービス業 | 111.2 | 100.0 | 97.6 | 104.8 | 102.2 | 100.4 | 99.4 | 98.6 |
| N 生活関連サービス業，娯楽業 | 111.1 | 100.0 | 106.3 | 110.9 | 113.3 | 112.8 | 114.7 | 109.6 |
| O 教育，学習支援業 | 99.6 | 100.0 | 98.0 | 96.8 | 97.6 | 102.8 | 102.2 | 91.0 |
| P 医療，福祉 | 103.4 | 100.0 | 103.8 | 103.2 | 104.3 | 99.8 | 104.6 | 101.8 |
| Q 複合サービス事業 | 98.3 | 100.0 | 100.4 | 99.3 | 99.5 | 103.8 | 98.6 | 104.6 |
| R その他のサービス業 | 103.2 | 100.0 | 97.6 | 97.7 | 95.4 | 97.5 | 96.3 | 96.1 |

第29表 産業別労働時間指数（所定内労働時間）

| 産 業 | 令和 元平 | 令和 2年 平均 | 令和 3年 平均 | 令和 4年 平均 | 令和 5年 平均 | 令和5年 | 令和5年 | 令和5年 |
|-------------------|----------|----------------|----------------|----------------|----------------|-------|-------|-------|
| | | | | | | 10月 | 11月 | 12月 |
| TL 調査産業計 | 102.6 | 100.0 | 100.3 | 101.0 | 101.3 | 102.4 | 103.1 | 100.6 |
| D 建設業 | 101.2 | 100.0 | 99.6 | 98.0 | 98.2 | 100.6 | 98.1 | 96.8 |
| E 製造業 | 101.1 | 100.0 | 101.6 | 101.3 | 101.5 | 102.7 | 106.2 | 102.8 |
| F 電気・ガス・熱供給・水道業 | 100.1 | 100.0 | 104.3 | 103.2 | 103.9 | 108.2 | 103.2 | 100.5 |
| G 情報通信業 | 100.2 | 100.0 | 102.0 | 102.6 | 103.5 | 106.6 | 105.1 | 102.9 |
| H 運輸業，郵便業 | 103.2 | 100.0 | 101.9 | 106.7 | 104.2 | 105.2 | 105.8 | 103.2 |
| I 卸売業，小売業 | 100.7 | 100.0 | 100.1 | 100.9 | 100.2 | 100.4 | 102.9 | 100.8 |
| J 金融業，保険業 | 102.2 | 100.0 | 98.8 | 99.9 | 102.7 | 104.5 | 103.1 | 102.4 |
| K 不動産業，物品賃貸業 | 103.7 | 100.0 | 101.9 | 104.3 | 107.6 | 110.6 | 109.0 | 106.7 |
| L 学術研究，専門・技術サービス業 | 99.9 | 100.0 | 101.2 | 99.2 | 101.7 | 105.9 | 102.5 | 102.1 |
| M 宿泊業，飲食サービス業 | 108.9 | 100.0 | 85.4 | 98.3 | 100.6 | 97.4 | 98.8 | 98.8 |
| N 生活関連サービス業，娯楽業 | 114.6 | 100.0 | 105.6 | 127.4 | 132.2 | 129.3 | 134.5 | 124.4 |
| O 教育，学習支援業 | 105.8 | 100.0 | 99.0 | 102.9 | 102.0 | 110.6 | 103.7 | 93.8 |
| P 医療，福祉 | 104.0 | 100.0 | 104.5 | 100.6 | 102.4 | 99.2 | 103.6 | 101.2 |
| Q 複合サービス事業 | 97.5 | 100.0 | 99.8 | 99.4 | 99.6 | 103.8 | 97.7 | 104.1 |
| R その他のサービス業 | 103.0 | 100.0 | 97.2 | 98.1 | 96.8 | 99.5 | 97.9 | 97.4 |

第30表 産業別労働時間指数（所定外労働時間）

| 産 業 | 令和 元平 | 令和 2年 平均 | 令和 3年 平均 | 令和 4年 平均 | 令和 5年 平均 | 令和5年 | 令和5年 | 令和5年 |
|-------------------|----------|----------------|----------------|----------------|----------------|-------|-------|-------|
| | | | | | | 10月 | 11月 | 12月 |
| TL 調査産業計 | 117.5 | 100.0 | 102.3 | 106.3 | 105.1 | 104.7 | 107.1 | 105.9 |
| D 建設業 | 88.9 | 100.0 | 108.7 | 90.8 | 93.9 | 88.6 | 98.7 | 100.6 |
| E 製造業 | 133.8 | 100.0 | 108.8 | 128.5 | 114.2 | 116.2 | 114.1 | 112.1 |
| F 電気・ガス・熱供給・水道業 | 91.0 | 100.0 | 104.0 | 107.3 | 103.4 | 103.9 | 107.1 | 102.4 |
| G 情報通信業 | 97.9 | 100.0 | 111.4 | 92.1 | 97.1 | 100.7 | 95.7 | 94.3 |
| H 運輸業，郵便業 | 110.1 | 100.0 | 95.7 | 100.5 | 105.0 | 109.7 | 116.8 | 115.1 |
| I 卸売業，小売業 | 121.0 | 100.0 | 110.5 | 108.7 | 101.2 | 95.4 | 101.5 | 103.1 |
| J 金融業，保険業 | 88.3 | 100.0 | 97.8 | 91.7 | 93.2 | 92.1 | 92.1 | 90.5 |
| K 不動産業，物品賃貸業 | 117.0 | 100.0 | 114.6 | 129.5 | 162.3 | 159.3 | 160.4 | 157.1 |
| L 学術研究，専門・技術サービス業 | 111.5 | 100.0 | 125.5 | 144.7 | 130.8 | 123.5 | 137.8 | 126.9 |
| M 宿泊業，飲食サービス業 | 138.0 | 100.0 | 73.2 | 90.1 | 107.7 | 97.3 | 100.0 | 108.1 |
| N 生活関連サービス業，娯楽業 | 148.3 | 100.0 | 76.4 | 116.7 | 87.7 | 78.4 | 76.5 | 72.5 |
| O 教育，学習支援業 | 167.0 | 100.0 | 76.8 | 95.1 | 129.6 | 147.7 | 123.1 | 96.9 |
| P 医療，福祉 | 117.7 | 100.0 | 98.4 | 99.0 | 102.7 | 97.5 | 107.5 | 100.0 |
| Q 複合サービス事業 | 109.9 | 100.0 | 93.4 | 98.0 | 107.8 | 120.3 | 120.3 | 116.5 |
| R その他のサービス業 | 120.6 | 100.0 | 97.2 | 116.1 | 103.8 | 112.9 | 109.4 | 122.4 |

第31表 産業別労働時間指数（所定外労働時間）

| 産 業 | 令和 元平 | 令和 2年 平均 | 令和 3年 平均 | 令和 4年 平均 | 令和 5年 平均 | 令和5年 | 令和5年 | 令和5年 |
|-------------------|----------|----------------|----------------|----------------|----------------|-------|-------|-------|
| | | | | | | 10月 | 11月 | 12月 |
| TL 調査産業計 | 116.0 | 100.0 | 102.8 | 105.5 | 103.1 | 106.0 | 104.0 | 103.0 |
| D 建設業 | 90.6 | 100.0 | 115.7 | 97.1 | 100.8 | 101.0 | 97.6 | 103.4 |
| E 製造業 | 124.7 | 100.0 | 100.7 | 116.2 | 101.9 | 104.9 | 102.5 | 99.2 |
| F 電気・ガス・熱供給・水道業 | 104.1 | 100.0 | 118.5 | 131.7 | 112.3 | 113.7 | 117.1 | 112.8 |
| G 情報通信業 | 97.9 | 100.0 | 110.3 | 86.6 | 95.9 | 100.7 | 96.7 | 94.7 |
| H 運輸業，郵便業 | 111.4 | 100.0 | 99.4 | 104.8 | 100.0 | 102.2 | 105.9 | 104.8 |
| I 卸売業，小売業 | 114.8 | 100.0 | 116.4 | 115.7 | 118.9 | 118.6 | 121.4 | 121.4 |
| J 金融業，保険業 | 86.3 | 100.0 | 103.5 | 92.6 | 84.1 | 82.7 | 81.3 | 80.6 |
| K 不動産業，物品賃貸業 | 102.4 | 100.0 | 109.5 | 113.6 | 104.1 | 110.0 | 103.3 | 98.3 |
| L 学術研究，専門・技術サービス業 | 129.1 | 100.0 | 121.8 | 136.3 | 125.4 | 125.6 | 126.4 | 123.1 |
| M 宿泊業，飲食サービス業 | 145.4 | 100.0 | 72.9 | 83.7 | 95.8 | 82.6 | 82.6 | 95.7 |
| N 生活関連サービス業，娯楽業 | 164.6 | 100.0 | 121.2 | 132.2 | 131.7 | 126.7 | 131.1 | 135.6 |
| O 教育，学習支援業 | 159.7 | 100.0 | 80.6 | 84.9 | 123.7 | 148.8 | 117.9 | 91.7 |
| P 医療，福祉 | 117.0 | 100.0 | 104.6 | 98.0 | 88.7 | 86.8 | 90.6 | 86.8 |
| Q 複合サービス事業 | 99.1 | 100.0 | 85.9 | 120.5 | 107.8 | 115.7 | 107.8 | 144.1 |
| R その他のサービス業 | 121.7 | 100.0 | 91.6 | 117.2 | 106.3 | 114.0 | 110.5 | 120.9 |

[規模5人以上]

| 月 別 | | | | | | | | | | |
|------------|------------|------------|------------|------------|------------|------------|------------|------------|-------------|-------------|
| 令和6年 1月 | 令和6年 2月 | 令和6年 3月 | 令和6年 4月 | 令和6年 5月 | 令和6年 6月 | 令和6年 7月 | 令和6年 8月 | 令和6年 9月 | 令和6年 10月 | 令和6年 11月 |
| 94.9 | 99.8 | 100.4 | 105.0 | 102.2 | 104.8 | 106.3 | 100.2 | 101.1 | 104.8 | TL |
| 88.9 | 97.2 | 97.4 | 102.4 | 97.6 | 102.6 | 104.0 | 95.6 | 96.2 | 103.5 | D |
| 90.9 | 103.2 | 102.0 | 106.8 | 97.6 | 108.5 | 104.2 | 97.1 | 102.9 | 103.7 | E |
| 95.0 | 97.7 | 99.6 | 106.6 | 105.4 | 103.5 | 113.5 | 101.6 | 97.8 | 113.5 | F |
| 95.5 | 97.4 | 100.9 | 104.4 | 102.4 | 103.0 | 107.3 | 99.1 | 97.1 | 105.4 | G |
| 98.3 | 101.7 | 103.0 | 110.3 | 103.4 | 106.1 | 108.9 | 101.2 | 103.2 | 106.7 | H |
| 93.8 | 97.7 | 96.5 | 102.8 | 100.6 | 103.9 | 103.0 | 99.9 | 99.4 | 100.8 | I |
| 94.4 | 97.6 | 97.0 | 103.8 | 106.1 | 105.0 | 107.4 | 102.4 | 97.9 | 102.7 | J |
| 97.9 | 100.6 | 101.5 | 105.4 | 102.3 | 100.8 | 103.2 | 100.2 | 104.5 | 103.4 | K |
| 90.8 | 102.1 | 103.1 | 106.0 | 100.7 | 107.0 | 110.3 | 102.1 | 101.8 | 105.7 | L |
| 107.2 | 103.0 | 108.8 | 109.2 | 110.2 | 110.1 | 115.9 | 110.9 | 110.1 | 111.8 | M |
| 111.5 | 116.4 | 116.6 | 128.4 | 121.9 | 122.2 | 132.1 | 129.9 | 124.3 | 128.5 | N |
| 92.4 | 102.2 | 104.8 | 108.2 | 110.1 | 104.7 | 112.8 | 85.9 | 101.4 | 115.9 | O |
| 95.7 | 99.2 | 98.4 | 103.3 | 103.3 | 103.5 | 103.6 | 103.2 | 100.5 | 103.1 | P |
| 95.0 | X | 97.1 | 99.6 | 100.1 | 96.9 | 107.0 | 99.2 | 92.5 | 106.1 | Q |
| 96.1 | 96.5 | 99.4 | 100.0 | 100.2 | 99.8 | 105.1 | 99.4 | 98.2 | 103.8 | R |

[規模30人以上]

| 月 別 | | | | | | | | | | |
|------------|------------|------------|------------|------------|------------|------------|------------|------------|-------------|-------------|
| 令和6年 1月 | 令和6年 2月 | 令和6年 3月 | 令和6年 4月 | 令和6年 5月 | 令和6年 6月 | 令和6年 7月 | 令和6年 8月 | 令和6年 9月 | 令和6年 10月 | 令和6年 11月 |
| 96.1 | 99.7 | 100.6 | 105.1 | 103.5 | 104.8 | 106.1 | 100.6 | 100.1 | 105.4 | TL |
| 89.8 | 93.9 | 96.7 | 99.4 | 98.5 | 98.7 | 102.5 | 94.1 | 92.8 | 101.5 | D |
| 91.3 | 102.1 | 101.7 | 105.0 | 98.4 | 106.2 | 104.5 | 97.7 | 100.4 | 104.3 | E |
| 97.0 | 99.5 | 102.5 | 109.1 | 107.2 | 105.2 | 115.6 | 103.4 | 99.1 | 115.5 | F |
| 97.8 | 98.0 | 101.9 | 104.9 | 104.4 | 103.5 | 108.6 | 100.7 | 97.3 | 106.6 | G |
| 100.7 | 103.3 | 103.4 | 110.8 | 105.6 | 105.7 | 110.6 | 105.0 | 103.6 | 109.7 | H |
| 95.8 | 96.8 | 96.6 | 100.8 | 100.6 | 104.2 | 102.5 | 100.5 | 98.0 | 100.2 | I |
| 95.9 | 100.2 | 98.7 | 106.0 | 107.3 | 106.5 | 110.3 | 105.4 | 99.4 | 105.3 | J |
| 99.9 | 101.9 | 98.8 | 105.6 | 104.4 | 97.3 | 101.9 | 97.0 | 101.6 | 103.3 | K |
| 92.4 | 98.3 | 100.7 | 104.9 | 103.3 | 103.1 | 111.6 | 100.5 | 97.9 | 108.0 | L |
| 110.5 | 105.7 | 114.1 | 117.2 | 120.0 | 121.7 | 116.4 | 119.0 | 117.4 | 117.0 | M |
| 120.9 | 127.9 | 126.9 | 145.5 | 135.8 | 133.2 | 137.7 | 131.9 | 134.6 | 141.1 | N |
| 91.7 | 101.8 | 102.8 | 112.8 | 112.8 | 108.6 | 109.9 | 85.7 | 102.0 | 114.4 | O |
| 95.0 | 98.1 | 97.3 | 100.6 | 101.4 | 101.4 | 99.8 | 101.9 | 96.7 | 101.1 | P |
| X | X | X | 100.4 | 98.5 | 100.0 | 107.5 | 99.9 | 94.6 | 105.2 | Q |
| 97.9 | 97.9 | 100.6 | 102.3 | 102.1 | 102.0 | 106.4 | 100.0 | 99.2 | 104.4 | R |

[規模5人以上]

| 月 別 | | | | | | | | | | |
|------------|------------|------------|------------|------------|------------|------------|------------|------------|-------------|-------------|
| 令和6年 1月 | 令和6年 2月 | 令和6年 3月 | 令和6年 4月 | 令和6年 5月 | 令和6年 6月 | 令和6年 7月 | 令和6年 8月 | 令和6年 9月 | 令和6年 10月 | 令和6年 11月 |
| 102.4 | 109.4 | 114.1 | 112.9 | 107.1 | 110.6 | 110.6 | 100.0 | 104.7 | 114.1 | TL |
| 89.2 | 94.9 | 98.1 | 99.4 | 84.2 | 107.0 | 107.6 | 93.7 | 99.4 | 102.5 | D |
| 98.0 | 114.1 | 120.2 | 116.2 | 102.0 | 108.1 | 105.1 | 100.0 | 102.0 | 112.1 | E |
| 113.4 | 122.8 | 131.5 | 138.6 | 125.2 | 113.4 | 111.0 | 118.9 | 115.7 | 123.6 | F |
| 97.1 | 99.3 | 104.3 | 103.6 | 95.7 | 92.9 | 92.1 | 96.4 | 95.0 | 113.6 | G |
| 107.0 | 111.9 | 113.0 | 115.1 | 112.4 | 121.6 | 109.7 | 101.6 | 110.8 | 115.1 | H |
| 96.9 | 100.0 | 95.4 | 98.5 | 103.1 | 100.0 | 103.1 | 100.0 | 90.8 | 104.6 | I |
| 92.9 | 106.3 | 107.9 | 111.1 | 115.9 | 123.0 | 112.7 | 102.4 | 100.0 | 104.8 | J |
| 142.9 | 144.0 | 148.4 | 151.6 | 137.4 | 124.2 | 125.3 | 119.8 | 118.7 | 136.3 | K |
| 110.1 | 136.1 | 139.5 | 128.6 | 111.8 | 129.4 | 118.5 | 99.2 | 106.7 | 110.1 | L |
| 129.7 | 110.8 | 132.4 | 159.5 | 151.4 | 148.6 | 178.4 | 137.8 | 140.5 | 191.9 | M |
| 54.9 | 58.8 | 105.9 | 102.0 | 60.8 | 68.6 | 84.3 | 88.2 | 103.9 | 96.1 | N |
| 120.0 | 135.4 | 147.7 | 163.1 | 141.5 | 135.4 | 130.8 | 64.6 | 141.5 | 146.2 | O |
| 95.0 | 100.0 | 97.5 | 95.0 | 95.0 | 100.0 | 107.5 | 107.5 | 95.0 | 102.5 | P |
| 117.7 | X | 135.4 | 101.3 | 103.8 | 119.0 | 102.5 | 73.4 | 94.9 | 103.8 | Q |
| 114.1 | 114.1 | 130.6 | 114.1 | 117.6 | 110.6 | 115.3 | 107.1 | 111.8 | 117.6 | R |

[規模30人以上]

| 月 別 | | | | | | | | | | |
|------------|------------|------------|------------|------------|------------|------------|------------|------------|-------------|-------------|
| 令和6年 1月 | 令和6年 2月 | 令和6年 3月 | 令和6年 4月 | 令和6年 5月 | 令和6年 6月 | 令和6年 7月 | 令和6年 8月 | 令和6年 9月 | 令和6年 10月 | 令和6年 11月 |
| 102.0 | 107.0 | 112.0 | 111.0 | 107.0 | 108.0 | 106.0 | 99.0 | 104.0 | 111.0 | TL |
| 92.7 | 96.6 | 97.6 | 105.4 | 101.0 | 98.0 | 98.5 | 88.3 | 99.0 | 108.8 | D |
| 86.9 | 100.0 | 104.9 | 104.1 | 94.3 | 98.4 | 96.7 | 92.6 | 97.5 | 107.4 | E |
| 131.6 | 143.6 | 155.6 | 163.2 | 147.0 | 131.6 | 125.6 | 137.6 | 131.6 | 142.7 | F |
| 98.0 | 98.7 | 102.7 | 101.3 | 93.3 | 93.3 | 91.3 | 95.3 | 92.0 | 112.0 | G |
| 108.1 | 109.7 | 116.1 | 108.1 | 104.3 | 113.4 | 120.4 | 106.5 | 114.0 | 116.7 | H |
| 110.0 | 110.0 | 105.7 | 114.3 | 122.9 | 117.1 | 110.0 | 115.7 | 102.9 | 115.7 | I |
| 87.1 | 101.4 | 95.0 | 100.7 | 106.5 | 107.9 | 110.8 | 104.3 | 91.4 | 96.4 | J |
| 98.3 | 101.7 | 100.8 | 101.7 | 87.5 | 79.2 | 83.3 | 80.0 | 89.2 | 87.5 | K |
| 119.8 | 143.8 | 152.9 | 136.4 | 126.4 | 130.6 | 124.8 | 108.3 | 117.4 | 123.1 | L |
| 156.5 | 115.2 | 145.7 | 171.7 | 154.3 | 154.3 | 134.8 | 145.7 | 154.3 | 141.3 | M |
| 97.8 | 106.7 | 115.6 | 117.8 | 108.9 | 122.2 | 106.7 | 108.9 | 106.7 | 100.0 | N |
| 107.1 | 113.1 | 128.6 | 147.6 | 117.9 | 120.2 | 108.3 | 57.1 | 131.0 | 111.9 | O |
| 83.0 | 90.6 | 86.8 | 83.0 | 86.8 | 92.5 | 92.5 | 94.3 | 77.4 | 88.7 | P |
| X | X | X | 88.2 | 104.9 | 75.5 | 108.8 | 78.4 | 85.3 | 120.6 | Q |
| 120.9 | 117.4 | 136.0 | 119.8 | 125.6 | 116.3 | 117.4 | 104.7 | 112.8 | 122.1 | R |

第32表 産業別常用雇用指数

| 産 業 | 令和 元平 | 令和 2年平 | 令和 3年平 | 令和 4年平 | 令和 5年平 | 令和5年 | 令和5年 | 令和5年 |
|-------------------|----------|-----------|-----------|-----------|-----------|-------|-------|-------|
| | | | | | | 10月 | 11月 | 12月 |
| TL 調査産業計 | 99.9 | 100.0 | 100.2 | 100.5 | 101.1 | 101.4 | 101.4 | 101.9 |
| D 建設業 | 100.1 | 100.0 | 101.5 | 102.3 | 105.5 | 105.3 | 106.0 | 106.5 |
| E 製造業 | 100.8 | 100.0 | 97.6 | 98.6 | 99.5 | 99.4 | 98.8 | 99.5 |
| F 電気・ガス・熱供給・水道業 | 99.8 | 100.0 | 96.9 | 103.1 | 96.6 | 105.1 | 105.9 | 105.8 |
| G 情報通信業 | 92.0 | 100.0 | 104.0 | 107.9 | 110.9 | 111.6 | 111.0 | 110.1 |
| H 運輸業，郵便業 | 98.0 | 100.0 | 100.1 | 99.1 | 100.5 | 100.0 | 100.3 | 101.2 |
| I 卸売業，小売業 | 101.0 | 100.0 | 100.5 | 99.9 | 99.1 | 99.1 | 99.2 | 99.5 |
| J 金融業，保険業 | 103.3 | 100.0 | 97.3 | 94.2 | 90.4 | 89.6 | 89.5 | 88.8 |
| K 不動産業，物品賃貸業 | 96.0 | 100.0 | 103.3 | 101.5 | 102.4 | 102.4 | 103.0 | 103.0 |
| L 学術研究，専門・技術サービス業 | 96.3 | 100.0 | 103.5 | 105.6 | 111.9 | 113.4 | 114.1 | 114.0 |
| M 宿泊業，飲食サービス業 | 103.7 | 100.0 | 93.9 | 97.7 | 101.0 | 103.0 | 103.2 | 105.2 |
| N 生活関連サービス業，娯楽業 | 103.3 | 100.0 | 99.6 | 94.2 | 95.2 | 97.4 | 98.3 | 99.2 |
| O 教育，学習支援業 | 100.4 | 100.0 | 102.1 | 102.3 | 102.0 | 102.7 | 103.1 | 103.2 |
| P 医療，福祉 | 99.0 | 100.0 | 101.8 | 103.1 | 104.7 | 104.8 | 104.8 | 105.2 |
| Q 複合サービス事業 | 102.0 | 100.0 | 96.9 | 93.5 | 90.9 | 89.9 | 89.5 | 90.2 |
| R その他のサービス業 | 98.5 | 100.0 | 102.5 | 101.3 | 98.8 | 97.8 | 98.0 | 98.2 |

第33表 産業別常用雇用指数

| 産 業 | 令和 元平 | 令和 2年平 | 令和 3年平 | 令和 4年平 | 令和 5年平 | 令和5年 | 令和5年 | 令和5年 |
|-------------------|----------|-----------|-----------|-----------|-----------|-------|-------|-------|
| | | | | | | 10月 | 11月 | 12月 |
| TL 調査産業計 | 99.0 | 100.0 | 100.7 | 100.3 | 100.4 | 100.5 | 100.6 | 100.7 |
| D 建設業 | 98.1 | 100.0 | 100.1 | 99.3 | 102.3 | 103.5 | 103.5 | 103.4 |
| E 製造業 | 101.1 | 100.0 | 98.6 | 98.4 | 99.2 | 99.7 | 99.5 | 99.3 |
| F 電気・ガス・熱供給・水道業 | 99.9 | 100.0 | 103.0 | 102.5 | 103.9 | 106.1 | 105.9 | 105.8 |
| G 情報通信業 | 91.1 | 100.0 | 103.9 | 108.9 | 113.3 | 114.0 | 113.1 | 112.4 |
| H 運輸業，郵便業 | 97.0 | 100.0 | 99.2 | 97.9 | 97.8 | 96.7 | 96.9 | 97.2 |
| I 卸売業，小売業 | 100.3 | 100.0 | 100.3 | 98.7 | 97.9 | 97.9 | 97.9 | 98.1 |
| J 金融業，保険業 | 102.9 | 100.0 | 97.0 | 92.2 | 89.3 | 88.3 | 88.1 | 87.6 |
| K 不動産業，物品賃貸業 | 94.7 | 100.0 | 102.9 | 103.4 | 105.0 | 105.1 | 105.1 | 105.5 |
| L 学術研究，専門・技術サービス業 | 95.4 | 100.0 | 104.0 | 102.6 | 104.2 | 104.7 | 105.3 | 105.1 |
| M 宿泊業，飲食サービス業 | 102.5 | 100.0 | 95.4 | 96.3 | 100.9 | 103.7 | 104.5 | 104.3 |
| N 生活関連サービス業，娯楽業 | 99.9 | 100.0 | 99.1 | 99.4 | 100.1 | 101.1 | 100.7 | 101.2 |
| O 教育，学習支援業 | 99.9 | 100.0 | 103.5 | 103.3 | 104.8 | 106.0 | 107.3 | 107.4 |
| P 医療，福祉 | 99.6 | 100.0 | 101.3 | 101.2 | 101.5 | 101.0 | 101.0 | 101.0 |
| Q 複合サービス事業 | 99.8 | 100.0 | 97.1 | 91.4 | 88.8 | 88.5 | 88.1 | 89.1 |
| R その他のサービス業 | 97.5 | 100.0 | 102.8 | 102.8 | 98.1 | 96.9 | 97.1 | 97.3 |

第34表 労働異動率（調査産業計）

| 就 業 形 態 | 令和 元平 | 令和 2年平 | 令和 3年平 | 令和 4年平 | 令和 5年平 | 令和5年 | 令和5年 | 令和5年 |
|---------|----------|-----------|-----------|-----------|-----------|------|------|------|
| | | | | | | 10月 | 11月 | 12月 |
| 常用労働者 | 2.16 | 1.94 | 1.83 | 2.03 | 2.12 | 2.13 | 1.64 | 1.63 |
| 入職離職率 | 2.09 | 1.95 | 1.82 | 1.98 | 2.03 | 2.08 | 1.48 | 1.27 |

(注) 入(離)職率の年平均 = [1月分の入(離)職率 + ... + 12月分の入(離)職率] / 12

第35表 労働異動率（調査産業計）

| 就 業 形 態 | 令和 元平 | 令和 2年平 | 令和 3年平 | 令和 4年平 | 令和 5年平 | 令和5年 | 令和5年 | 令和5年 |
|---------|----------|-----------|-----------|-----------|-----------|------|------|------|
| | | | | | | 10月 | 11月 | 12月 |
| 常用労働者 | 2.01 | 1.83 | 1.66 | 1.92 | 2.01 | 1.99 | 1.52 | 1.29 |
| 入職離職率 | 1.95 | 1.84 | 1.74 | 1.92 | 1.99 | 1.94 | 1.44 | 1.25 |

[規模5人以上]

| 月 | | 別 | | | | | | | | |
|------------|------------|------------|------------|------------|------------|------------|------------|------------|-------------|------|
| 令和6年 1月 | 令和6年 2月 | 令和6年 3月 | 令和6年 4月 | 令和6年 5月 | 令和6年 6月 | 令和6年 7月 | 令和6年 8月 | 令和6年 9月 | 令和6年 10月 | 令和6年 |
| 101.5 | 101.3 | 100.7 | 101.8 | 102.4 | 102.5 | 102.9 | 102.7 | 102.7 | 103.0 | TL |
| 106.6 | 106.4 | 104.9 | 106.6 | 107.0 | 107.6 | 107.3 | 107.4 | 106.3 | 108.1 | D |
| 97.8 | 97.9 | 97.8 | 97.5 | 99.4 | 99.6 | 99.9 | 99.1 | 99.1 | 100.3 | E |
| 105.9 | 106.3 | 105.9 | 105.7 | 106.2 | 107.3 | 108.9 | 109.1 | 109.2 | 109.0 | F |
| 109.7 | 109.6 | 109.5 | 111.4 | 111.8 | 112.1 | 112.3 | 112.6 | 112.7 | 112.5 | G |
| 100.9 | 101.1 | 101.0 | 103.7 | 104.7 | 103.7 | 103.9 | 102.8 | 102.7 | 102.7 | H |
| 99.1 | 98.9 | 98.3 | 98.6 | 98.8 | 98.6 | 98.6 | 98.9 | 98.8 | 98.5 | I |
| 88.8 | 88.6 | 88.1 | 88.1 | 89.6 | 89.5 | 89.5 | 89.7 | 89.5 | 89.5 | J |
| 103.2 | 103.5 | 103.0 | 104.8 | 106.5 | 107.1 | 106.8 | 106.2 | 105.5 | 104.0 | K |
| 114.0 | 113.2 | 112.2 | 113.6 | 112.0 | 111.2 | 111.0 | 111.5 | 112.5 | 112.3 | L |
| 104.2 | 101.9 | 101.7 | 102.4 | 105.2 | 104.6 | 107.9 | 106.1 | 107.3 | 106.6 | M |
| 98.5 | 99.4 | 99.8 | 100.9 | 101.6 | 102.1 | 101.5 | 101.7 | 101.5 | 102.2 | N |
| 102.8 | 102.0 | 99.4 | 101.8 | 102.6 | 103.2 | 102.7 | 102.4 | 102.1 | 104.8 | O |
| 105.2 | 105.6 | 104.9 | 107.6 | 107.0 | 108.0 | 108.3 | 108.6 | 108.7 | 108.7 | P |
| 90.1 | X | 88.6 | 86.9 | 87.1 | 87.4 | 87.2 | 87.6 | 87.3 | 87.6 | Q |
| 98.2 | 98.1 | 97.7 | 97.8 | 97.7 | 97.8 | 98.4 | 98.4 | 98.5 | 98.9 | R |

[規模30人以上]

| 月 | | 別 | | | | | | | | |
|------------|------------|------------|------------|------------|------------|------------|------------|------------|-------------|------|
| 令和6年 1月 | 令和6年 2月 | 令和6年 3月 | 令和6年 4月 | 令和6年 5月 | 令和6年 6月 | 令和6年 7月 | 令和6年 8月 | 令和6年 9月 | 令和6年 10月 | 令和6年 |
| 100.4 | 100.4 | 99.6 | 101.2 | 101.5 | 101.6 | 101.8 | 101.5 | 101.6 | 101.9 | TL |
| 103.2 | 102.9 | 102.5 | 104.8 | 104.7 | 105.0 | 104.5 | 104.9 | 104.2 | 106.7 | D |
| 98.4 | 98.6 | 98.3 | 100.4 | 100.7 | 100.8 | 100.5 | 100.1 | 100.2 | 100.0 | E |
| 105.8 | 105.8 | 105.5 | 105.8 | 106.1 | 106.9 | 109.0 | 109.5 | 109.5 | 109.6 | F |
| 111.9 | 112.3 | 112.3 | 114.2 | 114.4 | 114.5 | 115.0 | 115.6 | 115.5 | 114.9 | G |
| 96.8 | 96.5 | 96.2 | 99.8 | 100.3 | 99.0 | 98.7 | 97.8 | 97.8 | 98.0 | H |
| 98.1 | 97.9 | 97.4 | 97.7 | 97.9 | 97.8 | 97.8 | 97.6 | 97.4 | 97.0 | I |
| 87.3 | 87.3 | 86.8 | 86.7 | 86.8 | 86.5 | 86.2 | 86.5 | 86.3 | 86.0 | J |
| 105.5 | 105.3 | 103.3 | 106.2 | 107.3 | 107.8 | 107.5 | 107.1 | 106.7 | 106.9 | K |
| 105.1 | 105.2 | 104.4 | 106.0 | 107.0 | 106.5 | 106.4 | 106.8 | 108.2 | 107.5 | L |
| 102.8 | 101.9 | 100.4 | 100.5 | 101.2 | 103.9 | 107.0 | 105.8 | 107.5 | 107.6 | M |
| 101.2 | 102.6 | 102.6 | 104.3 | 106.0 | 105.7 | 106.2 | 106.4 | 105.9 | 106.9 | N |
| 107.2 | 106.3 | 102.4 | 105.8 | 106.6 | 106.9 | 106.3 | 105.2 | 104.2 | 107.4 | O |
| 101.2 | 101.6 | 101.1 | 103.9 | 103.9 | 104.6 | 104.6 | 104.9 | 104.7 | 105.0 | P |
| X | X | X | 87.2 | 87.7 | 88.2 | 87.9 | 87.7 | 87.2 | 86.2 | Q |
| 97.5 | 97.5 | 97.2 | 97.4 | 97.1 | 96.5 | 97.3 | 97.2 | 97.6 | 98.0 | R |

[規模5人以上]

| 月 | | 別 | | | | | | | | |
|------------|------------|------------|------------|------------|------------|------------|------------|------------|-------------|------|
| 令和6年 1月 | 令和6年 2月 | 令和6年 3月 | 令和6年 4月 | 令和6年 5月 | 令和6年 6月 | 令和6年 7月 | 令和6年 8月 | 令和6年 9月 | 令和6年 10月 | 令和6年 |
| 1.51 | 1.45 | 1.83 | 5.16 | 2.42 | 1.92 | 2.00 | 1.55 | 1.91 | 2.01 | |
| 1.77 | 1.65 | 2.43 | 3.88 | 2.04 | 1.80 | 1.78 | 1.64 | 1.89 | 1.88 | |

[規模30人以上]

| 月 | | 別 | | | | | | | | |
|------------|------------|------------|------------|------------|------------|------------|------------|------------|-------------|------|
| 令和6年 1月 | 令和6年 2月 | 令和6年 3月 | 令和6年 4月 | 令和6年 5月 | 令和6年 6月 | 令和6年 7月 | 令和6年 8月 | 令和6年 9月 | 令和6年 10月 | 令和6年 |
| 1.38 | 1.40 | 1.74 | 5.60 | 2.20 | 1.81 | 2.02 | 1.41 | 1.71 | 2.09 | |
| 1.53 | 1.46 | 2.45 | 3.98 | 1.94 | 1.74 | 1.88 | 1.60 | 1.77 | 1.81 | |

全国結果【速報】（令和6年10月分）

資料出所：厚生労働省政策統括官付参事官付雇用・賃金福祉統計室

第1表 月間現金給与（規模5人以上）

| 産 業 | 現金給与総額 | | きまって支給する給与 | | 所定内給与 | | 所定外給与 | | 特別に支払われた給与 | |
|-----------|---------|-------|------------|-------|---------|-------|--------|-------|------------|-------|
| | 前年同月比 | 前年同月比 | 前年同月比 | 前年同月比 | 前年同月比 | 前年同月比 | 前年同月比 | 前年同月比 | 前年同月比 | |
| 就業形態計 | 円 | % | 円 | % | 円 | % | 円 | % | 円 | % |
| 調査産業計 | 293,401 | 2.6 | 285,878 | 2.6 | 265,537 | 2.7 | 20,341 | 1.4 | 7,523 | △1.7 |
| 鉱業，採石業等 | 336,997 | 9.9 | 336,725 | 10.2 | 313,480 | 13.1 | 23,245 | △18.5 | 272 | △64.8 |
| 建設業 | 374,624 | 1.6 | 366,824 | 2.2 | 341,401 | 2.7 | 25,423 | △3.0 | 7,800 | △19.2 |
| 製造業 | 335,878 | 3.2 | 329,027 | 2.9 | 297,397 | 3.0 | 31,630 | 2.3 | 6,851 | 18.2 |
| 電気・ガス業 | 490,588 | 5.5 | 480,985 | 5.8 | 420,701 | 5.5 | 60,284 | 8.7 | 9,603 | △11.2 |
| 情報通信業 | 444,132 | 4.3 | 416,902 | 4.6 | 380,150 | 4.6 | 36,752 | 6.3 | 27,230 | △1.7 |
| 運輸業，郵便業 | 337,179 | 3.4 | 329,950 | 3.2 | 284,957 | 3.8 | 44,993 | △0.2 | 7,229 | 14.7 |
| 卸売業，小売業 | 257,968 | 2.6 | 251,795 | 3.1 | 238,598 | 2.9 | 13,197 | 5.1 | 6,173 | △14.1 |
| 金融業，保険業 | 410,155 | 4.2 | 402,348 | 4.4 | 372,322 | 3.4 | 30,026 | 19.7 | 7,807 | △8.6 |
| 不動産・物品賃貸業 | 351,655 | 1.7 | 332,820 | 1.2 | 310,665 | 1.3 | 22,155 | 0.4 | 18,835 | 9.6 |
| 学術研究等 | 442,828 | 4.7 | 410,345 | 3.9 | 384,648 | 4.5 | 25,697 | △4.0 | 32,483 | 16.7 |
| 飲食サービス業等 | 134,093 | 3.2 | 129,640 | 1.8 | 122,284 | 1.7 | 7,356 | 3.0 | 4,453 | 70.2 |
| 生活関連サービス等 | 209,606 | 3.4 | 206,755 | 4.3 | 197,003 | 4.3 | 9,752 | 4.5 | 2,851 | △37.7 |
| 教育，学習支援業 | 314,996 | 0.7 | 308,239 | 1.4 | 301,506 | 1.5 | 6,733 | △1.8 | 6,757 | △22.4 |
| 医療，福祉 | 267,425 | 2.4 | 264,207 | 2.7 | 249,801 | 2.7 | 14,406 | 3.0 | 3,218 | △18.2 |
| 複合サービス事業 | 311,815 | △2.4 | 299,199 | △1.0 | 282,274 | △0.5 | 16,925 | △8.1 | 12,616 | △28.3 |
| その他のサービス業 | 257,698 | 3.0 | 253,723 | 3.2 | 234,186 | 3.8 | 19,537 | △2.7 | 3,975 | △7.8 |
| 一般労働者 | | | | | | | | | | |
| 調査産業計 | 374,654 | 2.6 | 364,073 | 2.8 | 336,070 | 2.8 | 28,003 | 1.7 | 10,581 | △1.2 |
| 製造業 | 365,111 | 3.2 | 357,369 | 2.9 | 322,153 | 2.9 | 35,216 | 2.0 | 7,742 | 18.1 |
| パートタイム労働者 | | | | | | | | | | |
| 調査産業計 | 109,806 | 3.3 | 109,193 | 3.4 | 106,165 | 3.5 | 3,028 | 1.4 | 613 | △10.0 |
| 製造業 | 137,720 | 6.5 | 136,912 | 6.4 | 129,588 | 5.7 | 7,324 | 18.6 | 808 | 32.2 |

注) 前年同月比は、名目賃金指数による。

第2表 月間実労働時間数及び出勤日数（規模5人以上）

| 産 業 | 総実労働時間 | | 所定内労働時間 | | 所定外労働時間 | | 出 勤 日 数 | |
|-----------|--------|-------|---------|-------|---------|-------|---------|------|
| | 前年同月比 | 前年同月比 | 前年同月比 | 前年同月比 | 前年同月比 | 前年同月差 | 前年同月差 | |
| 就業形態計 | 時間 | % | 時間 | % | 時間 | % | 日 | 日 |
| 調査産業計 | 139.8 | △0.5 | 129.5 | △0.2 | 10.3 | △3.7 | 18.0 | 0.1 |
| 鉱業，採石業等 | 169.3 | △3.7 | 157.7 | △0.3 | 11.6 | △33.4 | 21.0 | △0.2 |
| 建設業 | 166.9 | △1.8 | 153.5 | △1.2 | 13.4 | △8.1 | 20.4 | △0.4 |
| 製造業 | 160.0 | △0.9 | 146.1 | △0.7 | 13.9 | △2.1 | 19.2 | △0.1 |
| 電気・ガス業 | 164.5 | 2.6 | 147.4 | 2.3 | 17.1 | 4.3 | 19.6 | 0.5 |
| 情報通信業 | 163.7 | 2.0 | 146.8 | 1.9 | 16.9 | 3.7 | 19.3 | 0.3 |
| 運輸業，郵便業 | 167.5 | △1.4 | 145.3 | △1.0 | 22.2 | △4.4 | 19.6 | 0.0 |
| 卸売業，小売業 | 128.6 | △1.2 | 121.4 | △1.2 | 7.2 | △1.4 | 17.5 | △0.2 |
| 金融業，保険業 | 152.7 | 2.2 | 139.0 | 1.7 | 13.7 | 8.7 | 19.0 | 0.2 |
| 不動産・物品賃貸業 | 150.1 | △2.0 | 138.4 | △1.8 | 11.7 | △3.3 | 18.6 | △0.4 |
| 学術研究等 | 157.8 | △0.3 | 144.3 | 0.3 | 13.5 | △6.2 | 19.0 | 0.0 |
| 飲食サービス業等 | 88.5 | △1.7 | 83.3 | △1.7 | 5.2 | 0.0 | 13.6 | 0.0 |
| 生活関連サービス等 | 122.3 | △0.1 | 115.2 | △0.7 | 7.1 | 12.6 | 16.7 | △0.1 |
| 教育，学習支援業 | 139.0 | 2.6 | 126.2 | 3.0 | 12.8 | △0.8 | 17.9 | 0.6 |
| 医療，福祉 | 131.6 | 0.9 | 126.9 | 1.2 | 4.7 | △6.0 | 17.8 | 0.2 |
| 複合サービス事業 | 152.7 | 0.9 | 144.3 | 1.7 | 8.4 | △10.6 | 19.3 | 0.2 |
| その他のサービス業 | 141.2 | △0.8 | 130.5 | △0.2 | 10.7 | △6.1 | 18.3 | 0.1 |
| 一般労働者 | | | | | | | | |
| 調査産業計 | 166.1 | △0.2 | 152.1 | 0.0 | 14.0 | △2.1 | 19.9 | 0.0 |
| 製造業 | 167.3 | △0.9 | 152.0 | △0.8 | 15.3 | △1.9 | 19.6 | △0.1 |
| パートタイム労働者 | | | | | | | | |
| 調査産業計 | 80.5 | △0.8 | 78.3 | △0.8 | 2.2 | 0.0 | 13.8 | 0.1 |
| 製造業 | 111.3 | 1.3 | 106.4 | 1.1 | 4.9 | 8.9 | 16.7 | △0.1 |

注) 前年同月比は、労働時間指数による。

第3表 常用雇用及び労働異動率(規模5人以上)

| 産 業 | 労働者総数 | | | | | | 入 職 率 | | 離 職 率 | |
|-----------|--------|------|--------|------|-----------|-------|-------|-------|-------|-------|
| | 前年同月比 | | 一般労働者 | | パートタイム労働者 | | 前年同月差 | | 前年同月差 | |
| | 千人 | % | 千人 | % | 千人 | % | % | ポイント | % | ポイント |
| 就業形態計 | 51,111 | 1.0 | 35,396 | 3.5 | 15,715 | △4.4 | 1.94 | △0.20 | 1.78 | △0.20 |
| 調査産業計 | 13 | 1.3 | 12 | △0.7 | 0 | 135.6 | 0.42 | △1.25 | 1.18 | 0.56 |
| 鉱業,採石業等 | 2,542 | 0.8 | 2,406 | 1.1 | 137 | △3.3 | 1.13 | △0.08 | 0.94 | △0.24 |
| 建設業 | 7,658 | △0.2 | 6,673 | 0.4 | 985 | △3.6 | 0.99 | △0.16 | 1.06 | △0.09 |
| 製造業 | 265 | △0.2 | 252 | 0.2 | 13 | △6.7 | 0.64 | 0.14 | 0.68 | △0.13 |
| 電気・ガス業 | 1,874 | 2.2 | 1,763 | 3.6 | 112 | △15.3 | 1.47 | △0.26 | 1.35 | △1.01 |
| 情報通信業 | 2,947 | △0.9 | 2,481 | △1.4 | 465 | 2.3 | 1.53 | △0.17 | 1.50 | △0.14 |
| 運輸業,郵便業 | 9,349 | 1.9 | 5,251 | 1.4 | 4,099 | 2.4 | 1.97 | 0.07 | 1.79 | 0.02 |
| 卸売業,小売業 | 1,327 | 0.1 | 1,190 | △0.1 | 136 | 1.6 | 2.28 | △0.10 | 2.45 | △0.12 |
| 金融業,保険業 | 912 | 1.9 | 735 | 1.4 | 176 | 3.9 | 1.62 | △0.48 | 2.18 | 0.38 |
| 不動産・物品賃貸業 | 1,743 | 2.6 | 1,559 | 2.9 | 185 | △1.4 | 1.24 | △0.41 | 1.27 | 0.02 |
| 学術研究等 | 4,413 | 4.3 | 959 | 11.9 | 3,454 | 2.4 | 4.65 | △0.23 | 3.86 | △0.48 |
| 飲食サービス業等 | 1,478 | 3.7 | 726 | 1.8 | 752 | 5.7 | 2.56 | △0.28 | 2.65 | 0.07 |
| 生活関連サービス等 | 3,199 | 3.6 | 2,175 | 6.1 | 1,024 | △1.3 | 2.09 | △0.24 | 1.57 | 0.06 |
| 教育,学習支援業 | 8,328 | 0.6 | 5,593 | 2.5 | 2,736 | △3.0 | 1.51 | △0.12 | 1.36 | △0.22 |
| 医療,福祉 | 338 | △2.6 | 278 | △3.1 | 60 | 0.2 | 0.84 | 0.03 | 1.01 | △0.08 |
| 複合サービス事業 | 4,725 | 1.2 | 3,343 | 0.7 | 1,382 | 2.5 | 2.67 | △0.09 | 2.46 | △0.15 |
| その他のサービス業 | | | | | | | | | | |

注) 労働者総数、一般労働者及びパートタイム労働者の前年同月比は、常用雇用指数による。

第4表 指数表(調査産業計・規模5人以上)

(令和2年=100)

| 年 月 | きまって支給する給与 | | | | 所定外労働時間 | | | | 常用雇用指数 | | | |
|------------|------------|------|-------|-----------|---------|-------|-------|-----------|--------|-----|-------|-----------|
| | 就業形態計 | | 一般労働者 | パートタイム労働者 | 就業形態計 | | 一般労働者 | パートタイム労働者 | 就業形態計 | | 一般労働者 | パートタイム労働者 |
| | 前年比 | % | | | 前年比 | % | | | 前年比 | % | | |
| 令和 2 年 | 100.0 | △0.7 | 100.0 | 100.0 | 100.0 | △13.2 | 100.0 | 100.0 | 100.0 | 0.2 | 100.0 | 100.0 |
| 3 | 100.5 | 0.5 | 100.7 | 100.1 | 105.2 | 5.1 | 106.2 | 93.7 | 100.5 | 0.5 | 100.3 | 101.0 |
| 4 | 101.9 | 1.4 | 102.3 | 102.6 | 110.0 | 4.6 | 111.3 | 102.8 | 101.3 | 0.8 | 100.6 | 102.8 |
| 5 | 103.0 | 1.1 | 103.9 | 105.3 | 109.0 | △0.9 | 110.9 | 104.4 | 103.1 | 1.9 | 101.5 | 106.8 |
| 令和 5 年 9 月 | 103.0 | 0.9 | 104.0 | 105.1 | 107.6 | △3.0 | 110.5 | 104.8 | 103.7 | 1.9 | 101.8 | 108.0 |
| 10 | 103.7 | 1.2 | 104.7 | 106.3 | 112.0 | △1.8 | 114.5 | 104.8 | 103.9 | 1.9 | 101.9 | 108.4 |
| 11 | 103.6 | 1.0 | 104.8 | 106.5 | 112.0 | △1.8 | 114.5 | 104.8 | 104.2 | 2.1 | 101.9 | 109.4 |
| 12 | 103.7 | 1.2 | 104.9 | 107.4 | 109.8 | △3.8 | 112.1 | 109.5 | 104.3 | 2.0 | 101.9 | 110.0 |
| 令和 6 年 1 月 | 104.7 | 1.1 | 104.1 | 107.2 | 104.3 | △4.0 | 104.0 | 104.8 | 103.2 | 1.2 | 103.6 | 102.4 |
| 2 | 105.3 | 1.5 | 104.6 | 108.3 | 109.8 | △2.0 | 109.7 | 100.0 | 103.1 | 1.3 | 103.5 | 102.4 |
| 3 | 106.4 | 1.5 | 105.7 | 110.1 | 114.1 | △2.8 | 114.5 | 109.5 | 102.7 | 1.4 | 103.0 | 102.0 |
| 4 | 108.0 | 1.6 | 107.0 | 112.0 | 114.1 | △2.8 | 113.7 | 109.5 | 103.9 | 1.2 | 104.9 | 101.7 |
| 5 | 107.4 | 2.0 | 106.3 | 111.6 | 106.5 | △2.0 | 105.6 | 109.5 | 104.3 | 1.3 | 105.0 | 102.9 |
| 6 | 108.2 | 2.1 | 107.0 | 113.1 | 108.7 | △2.9 | 108.1 | 104.8 | 104.6 | 1.1 | 105.3 | 103.2 |
| 7 | 108.2 | 2.2 | 107.1 | 113.2 | 109.8 | △2.0 | 109.7 | 109.5 | 104.9 | 1.2 | 105.4 | 103.6 |
| 8 | 107.5 | 2.4 | 106.5 | 112.3 | 101.1 | △3.1 | 100.0 | 114.3 | 104.8 | 1.2 | 105.3 | 103.8 |
| 9 | 107.8 | 2.2 | 106.9 | 111.0 | 107.6 | △3.0 | 107.3 | 109.5 | 104.7 | 1.0 | 105.4 | 103.3 |
| 10 | 109.0 | 2.6 | 107.9 | 113.3 | 112.0 | △3.7 | 112.9 | 104.8 | 104.9 | 1.0 | 105.5 | 103.6 |

注) きまって支給する給与の前年比及び前年同月比は、名目賃金指数、所定外労働時間の前年比及び前年同月比は、労働時間指数による。

■毎月勤労統計調査主要結果一覽

(規模5人以上)

| 年 月 | 賃 金 | | | | | 勞 働 時 間 | | | | | | 常用雇用 | |
|---------|----------------|--------------|--------------|--------------|-------------|--------------|---------------|------------|--------------|-------------|--------------|--------------|--------------|
| | 名 目 | | | 実質 | | 総 実 | | 所 定 外 | | | | | |
| | 現金給与総額 | | きま給 | 総額 | 産業計 | | | | | | | 産業計 | |
| | 産業計 | 製造業 | 産業計 | 産業計 | 製造業 | 実数 | 指数 | 実数 | 指数 | 実数 | 指数 | 指数 | 指数 |
| | 円 | | | | | 時間 | | 時間 | | 時間 | | | |
| 令和元年平均 | 333,311 | 101.7 | 104.2 | 100.9 | 101.5 | 136.4 | 103.6 | 10.0 | 117.5 | 13.2 | 133.8 | 99.9 | 100.8 |
| 2 | 327,485 | 100.0 | 100.0 | 100.0 | 100.0 | 131.6 | 100.0 | 8.5 | 100.0 | 9.9 | 100.0 | 100.0 | 100.0 |
| 3 | 330,176 | 100.8 | 101.5 | 101.3 | 101.7 | 133.0 | 101.0 | 8.7 | 102.3 | 10.8 | 108.8 | 100.2 | 97.6 |
| 4 | 337,385 | 103.0 | 105.6 | 102.5 | 101.0 | 132.9 | 101.1 | 9.0 | 106.3 | 12.7 | 128.5 | 100.5 | 98.6 |
| 5 | 342,896 | 104.6 | 108.0 | 103.5 | 98.7 | 133.1 | 101.1 | 8.9 | 105.1 | 11.3 | 114.2 | 101.1 | 99.5 |
| 令和5年10月 | 293,542 | 89.6 | 90.3 | 104.4 | 83.6 | 134.0 | 101.8 | 8.9 | 104.7 | 11.5 | 116.2 | 101.4 | 99.4 |
| 11 | 297,789 | 90.9 | 90.7 | 104.9 | 84.9 | 135.5 | 103.0 | 9.1 | 107.1 | 11.3 | 114.1 | 101.4 | 98.8 |
| 12 | 612,489 | 187.0 | 207.7 | 104.3 | 174.9 | 132.8 | 100.9 | 9.0 | 105.9 | 11.1 | 112.1 | 101.9 | 99.5 |
| 令和6年1月 | 288,785 | 88.2 | 88.4 | 105.5 | 82.0 | 125.6 | 95.4 | 8.7 | 102.4 | 9.7 | 98.0 | 101.5 | 97.8 |
| 2 | 287,046 | 87.6 | 89.5 | 105.7 | 81.4 | 132.2 | 100.5 | 9.3 | 109.4 | 11.3 | 114.1 | 101.3 | 97.9 |
| 3 | 314,215 | 95.9 | 96.0 | 106.8 | 88.9 | 133.4 | 101.4 | 9.7 | 114.1 | 11.9 | 120.2 | 100.7 | 97.8 |
| 4 | 303,307 | 92.6 | 95.7 | 108.5 | 85.5 | 139.0 | 105.6 | 9.6 | 112.9 | 11.5 | 116.2 | 101.8 | 97.5 |
| 5 | 301,097 | 91.9 | 90.5 | 107.6 | 84.4 | 135.0 | 102.6 | 9.1 | 107.1 | 10.1 | 102.0 | 102.4 | 99.4 |
| 6 | 519,154 | 158.5 | 160.8 | 108.5 | 145.3 | 138.5 | 105.2 | 9.4 | 110.6 | 10.7 | 108.1 | 102.5 | 99.6 |
| 7 | 426,277 | 130.2 | 149.6 | 109.6 | 118.7 | 140.3 | 106.6 | 9.4 | 110.6 | 10.4 | 105.1 | 102.9 | 99.9 |
| 8 | 299,072 | 91.3 | 92.7 | 108.4 | 82.6 | 132.0 | 100.3 | 8.5 | 100.0 | 9.9 | 100.0 | 102.7 | 99.1 |
| 9 | 305,579 | 93.3 | 95.0 | 108.3 | 85.0 | 133.4 | 101.4 | 8.9 | 104.7 | 10.1 | 102.0 | 102.7 | 99.1 |
| 10 | 306,146 | 93.5 | 93.5 | 110.6 | 84.4 | 138.8 | 105.5 | 9.7 | 114.1 | 11.1 | 112.1 | 103.0 | 100.3 |
| 年 月 | 前 | | | | 年 | | | | 比 | | | | |
| | % | % | % | % | % | % | % | % | % | % | % | % | % |
| 令和元年平均 | △ 1.7 | △ 1.8 | △ 1.0 | △ 2.4 | △ 2.1 | △ 2.3 | △ 5.3 | 1.4 | 0.5 | | | | |
| 2 | △ 1.7 | △ 4.0 | △ 0.9 | △ 1.5 | △ 3.4 | △ 14.9 | △ 25.2 | 0.1 | △ 0.8 | | | | |
| 3 | 0.8 | 1.6 | 1.3 | 1.7 | 1.0 | 2.2 | 8.7 | 0.2 | △ 2.4 | | | | |
| 4 | 2.2 | 4.0 | 1.2 | △ 0.7 | 0.1 | 3.9 | 18.1 | 0.3 | 1.0 | | | | |
| 5 | 1.6 | 2.3 | 1.0 | △ 2.3 | 0.0 | △ 1.1 | △ 11.1 | 0.6 | 1.0 | | | | |
| 年 月 | 前 | | | | 年 | | | | 同 月 | | | | |
| | | | | | | | | | | | | | |
| 令和5年10月 | 2.4 | △ 2.1 | 1.5 | △ 0.9 | 0.5 | △ 5.3 | △ 15.4 | 0.7 | 0.9 | | | | |
| 11 | 1.7 | 0.4 | 1.2 | △ 0.8 | △ 0.3 | △ 5.1 | △ 19.9 | 0.8 | 2.1 | | | | |
| 12 | 1.3 | 6.2 | 0.5 | △ 0.7 | △ 1.6 | △ 4.2 | △ 19.6 | 0.9 | 1.0 | | | | |
| 令和6年1月 | 1.5 | 2.7 | 2.6 | △ 0.6 | 0.6 | △ 4.4 | △ 14.9 | 0.9 | 0.0 | | | | |
| 2 | 2.5 | 3.8 | 2.8 | △ 0.5 | 0.4 | 1.1 | △ 11.1 | 0.9 | △ 0.8 | | | | |
| 3 | 1.1 | 5.4 | 2.3 | △ 1.6 | △ 1.6 | △ 1.0 | △ 8.5 | 0.8 | △ 0.5 | | | | |
| 4 | 1.3 | 3.9 | 3.1 | △ 1.0 | 0.5 | △ 4.0 | △ 10.1 | 0.8 | △ 2.9 | | | | |
| 5 | 2.9 | 3.1 | 3.1 | △ 0.1 | 3.2 | 3.5 | △ 4.8 | 1.2 | △ 1.2 | | | | |
| 6 | 5.8 | 16.8 | 2.6 | 2.3 | △ 2.0 | 1.1 | △ 7.0 | 1.3 | △ 0.4 | | | | |
| 7 | 3.5 | 1.3 | 3.9 | 0.2 | 2.8 | 4.4 | △ 5.4 | 1.5 | 0.0 | | | | |
| 8 | 2.9 | 2.1 | 2.9 | △ 0.8 | 2.0 | 1.2 | △ 4.9 | 1.2 | △ 1.2 | | | | |
| 9 | 2.8 | 2.4 | 2.8 | △ 0.1 | △ 1.0 | 0.0 | △ 8.2 | 1.3 | △ 0.9 | | | | |
| 10 | 2.3 | 3.2 | 4.2 | △ 1.1 | 2.7 | 4.3 | △ 6.0 | 1.6 | 0.9 | | | | |

(規模30人以上)

| 年 月 | 賃 金 | | | | | 労 働 時 間 | | | | | | 常 用 雇 用 | | |
|-------------|----------------|--------------|--------------|--------------|-------------|--------------|--------------|---------------|--------------|-------------|--------------|--------------|--------------|-------|
| | 名 目 | | | | 実 質 | 総 実 | | 所 定 外 | | | | | | |
| | 現金給与総額 | | | きま給 | 総額 | | | 産 業 計 | | 産 業 計 | | 製 造 業 | | 産 業 計 |
| | 産 業 計 | | 製 造 業 | 産 業 計 | | 実 数 | 指 数 | | | 実 数 | 指 数 | 実 数 | 指 数 | |
| | 実 額 | 指 数 | 指 数 | 指 数 | 指 数 | 実 数 | 指 数 | 実 数 | 指 数 | 実 数 | 指 数 | 指 数 | 指 数 | |
| | 円 | | | | | 時間 | | 時間 | | 時間 | | | | |
| 令和 元 年平均 | 374,168 | 101.3 | 102.6 | 100.8 | 101.1 | 141.9 | 103.6 | 11.6 | 116.0 | 15.2 | 124.7 | 99.0 | 101.1 | |
| 2 | 369,194 | 100.0 | 100.0 | 100.0 | 100.0 | 137.0 | 100.0 | 10.0 | 100.0 | 12.2 | 100.0 | 100.0 | 100.0 | |
| 3 | 373,155 | 101.1 | 99.4 | 101.1 | 102.0 | 137.8 | 100.5 | 10.3 | 102.8 | 12.2 | 100.7 | 100.7 | 98.6 | |
| 4 | 383,871 | 103.9 | 102.5 | 103.1 | 101.9 | 139.0 | 101.4 | 10.6 | 105.5 | 14.2 | 116.2 | 100.3 | 98.4 | |
| 5 | 388,359 | 105.1 | 105.6 | 103.7 | 99.2 | 139.1 | 101.4 | 10.3 | 103.1 | 12.4 | 101.9 | 100.4 | 99.2 | |
| 令和 5 年 10 月 | 329,743 | 89.3 | 86.3 | 105.5 | 83.3 | 140.7 | 102.6 | 10.6 | 106.0 | 12.8 | 104.9 | 100.5 | 99.7 | |
| 11 | 327,474 | 88.7 | 84.8 | 105.0 | 82.8 | 141.4 | 103.1 | 10.4 | 104.0 | 12.5 | 102.5 | 100.6 | 99.5 | |
| 12 | 729,789 | 197.7 | 213.9 | 104.5 | 184.9 | 138.1 | 100.7 | 10.3 | 103.0 | 12.1 | 99.2 | 100.7 | 99.3 | |
| 令和 6 年 1 月 | 315,404 | 85.4 | 81.5 | 104.8 | 79.4 | 132.3 | 96.5 | 10.2 | 102.0 | 10.6 | 86.9 | 100.4 | 98.4 | |
| 2 | 312,650 | 84.7 | 82.5 | 104.6 | 78.7 | 137.4 | 100.2 | 10.7 | 107.0 | 12.2 | 100.0 | 100.4 | 98.6 | |
| 3 | 345,008 | 93.4 | 88.7 | 105.9 | 86.6 | 139.1 | 101.5 | 11.2 | 112.0 | 12.8 | 104.9 | 99.6 | 98.3 | |
| 4 | 332,999 | 90.2 | 89.1 | 107.9 | 83.3 | 144.7 | 105.5 | 11.1 | 111.0 | 12.7 | 104.1 | 101.2 | 100.4 | |
| 5 | 333,612 | 90.4 | 84.6 | 107.8 | 83.0 | 142.3 | 103.8 | 10.7 | 107.0 | 11.5 | 94.3 | 101.5 | 100.7 | |
| 6 | 623,865 | 169.0 | 163.5 | 108.4 | 154.9 | 144.0 | 105.0 | 10.8 | 108.0 | 12.0 | 98.4 | 101.6 | 100.8 | |
| 7 | 470,764 | 127.5 | 149.6 | 108.6 | 116.2 | 145.4 | 106.1 | 10.6 | 106.0 | 11.8 | 96.7 | 101.8 | 100.5 | |
| 8 | 325,042 | 88.0 | 85.2 | 108.2 | 79.6 | 137.7 | 100.4 | 9.9 | 99.0 | 11.3 | 92.6 | 101.5 | 100.1 | |
| 9 | 339,628 | 92.0 | 88.6 | 108.0 | 83.8 | 137.6 | 100.4 | 10.4 | 104.0 | 11.9 | 97.5 | 101.6 | 100.2 | |
| 10 | 337,033 | 91.3 | 87.4 | 110.4 | 82.4 | 145.1 | 105.8 | 11.1 | 111.0 | 13.1 | 107.4 | 101.9 | 100.0 | |
| 年 月 | 前 | | | | 年 | | | | 比 | | | | | |
| | % | % | % | % | % | % | % | % | % | % | % | % | % | |
| 令和 元 年平均 | △ 1.5 | △ 0.7 | △ 0.3 | △ 2.2 | △ 1.3 | | 1.2 | △ 0.2 | 2.1 | | 1.6 | | | |
| 2 | △ 1.2 | △ 2.5 | △ 0.7 | △ 1.0 | △ 3.4 | | △ 13.8 | △ 19.8 | 1.0 | | △ 1.1 | | | |
| 3 | 1.0 | △ 0.5 | 1.0 | 2.0 | 0.5 | | 2.9 | 0.6 | 0.7 | | △ 1.4 | | | |
| 4 | 2.8 | 3.1 | 2.0 | △ 0.1 | 0.9 | | 2.6 | 15.4 | △ 0.4 | | △ 0.2 | | | |
| 5 | 1.2 | 3.0 | 0.6 | △ 2.6 | 0.0 | | △ 2.3 | △ 12.3 | 0.1 | | 0.8 | | | |
| 年 月 | 前 | | | | 年 | | | | 同 月 | | | | 比 | |
| 令和 5 年 10 月 | 2.9 | △ 2.2 | 1.5 | △ 0.5 | 0.7 | | △ 0.9 | △ 9.9 | 0.2 | | 1.4 | | | |
| 11 | 0.2 | 0.2 | 0.4 | △ 2.2 | △ 0.6 | | △ 4.6 | △ 16.7 | 0.7 | | 4.6 | | | |
| 12 | 1.4 | 7.6 | △ 0.3 | △ 0.6 | △ 1.9 | | △ 4.6 | △ 14.2 | 0.3 | | 1.0 | | | |
| 令和 6 年 1 月 | 1.3 | 0.6 | 2.3 | △ 0.7 | 0.4 | | △ 2.9 | △ 15.9 | 0.3 | | 0.4 | | | |
| 2 | 2.8 | 2.9 | 2.8 | △ 0.1 | 1.1 | | 2.9 | △ 11.6 | 0.8 | | 0.9 | | | |
| 3 | 0.4 | 2.3 | 2.2 | △ 2.1 | △ 1.4 | | 1.8 | △ 6.6 | 0.5 | | 0.6 | | | |
| 4 | 2.2 | 2.1 | 3.1 | △ 0.2 | 0.7 | | △ 1.8 | △ 6.6 | 0.4 | | 0.8 | | | |
| 5 | 2.8 | 1.9 | 3.5 | △ 0.2 | 3.7 | | 5.9 | △ 1.7 | 0.7 | | 0.9 | | | |
| 6 | 5.5 | 13.9 | 3.5 | 2.0 | △ 1.8 | | 4.9 | △ 4.0 | 0.8 | | 0.8 | | | |
| 7 | 4.3 | 5.1 | 3.4 | 0.9 | 2.4 | | 2.9 | △ 4.1 | 1.0 | | 0.9 | | | |
| 8 | 2.7 | △ 0.5 | 2.9 | △ 1.2 | 1.9 | | 3.1 | △ 2.6 | 0.8 | | 0.6 | | | |
| 9 | 2.9 | 1.3 | 3.0 | 0.0 | △ 1.3 | | 2.0 | △ 2.5 | 1.1 | | 0.5 | | | |
| 10 | 0.9 | 2.1 | 3.6 | △ 2.4 | 2.5 | | 2.8 | 0.0 | 1.4 | | 0.3 | | | |

■毎月勤労統計調査地方調査の概要

1. 調査の目的

この調査は、統計法に基づく基幹統計に指定され、大阪府における常用労働者の賃金、労働時間及び雇用について毎月の変動を明らかにすることを目的としている。

2. 調査の範囲

大阪府における地方調査は、日本標準産業分類に定める「鉱業、採石業、砂利採取業」、「建設業」、「製造業」、「電気・ガス・熱供給・水道業」、「情報通信業」、「運輸業、郵便業」、「卸売業、小売業」、「金融業、保険業」、「不動産業、物品賃貸業」、「学術研究、専門・技術サービス業」、「宿泊業、飲食サービス業」、「生活関連サービス業、娯楽業」、「教育、学習支援業」、「医療、福祉」、「複合サービス事業」、「サービス業（他に分類されないもの）」に属し、5人以上の常用労働者を雇用する民営、官営及び公営の全事業所から抽出された約2,300事業所について調査を行っている。

なお、「鉱業、採石業、砂利採取業」は抽出事業所が少ないため、各表には表章していない。

3. 調査の種類

- (1) 第一種事業所調査…常用労働者30以上の事業所（対象約1,300事業所）
- (2) 第二種事業所調査…常用労働者5～29人の事業所（対象約1,000事業所）

4. 調査事項の定義

(1) 現金給与額

- ・「現金給与総額」とは、所得税、社会保険料、組合費等の諸控除金を差し引く以前の金額である。
- ・「きまって支給する給与」（定期給与）とは、労働協約、団体協約あるいは就業規則等によってあらかじめ定められている支給条件、算定方法によって支給される給与で、超過労働給与を含む。
- ・「超過労働給与」とは、所定の労働時間を超える労働に対して支給される給与や休日労働、深夜労働に対して支給される給与であり、時間外勤務手当、早朝出勤手当、休日出勤手当、深夜手当等である。
- ・「所定内給与」とは、「きまって支給する給与」から「超過労働給与」を差し引いた額である。
- ・「特別給与」とは、「賞与」、「定昇・ベースアップ等の追給」、「3ヵ月を超える期間で算定される通勤手当」及び「その他」であって、支給額が契約等によってあらかじめ確定していても非常にまれに支給されたり支給事由の発生が不確定であるものも含める。なお、調査票では「特別に支払われた給与」としている。
- ・「現金給与総額」とは、「きまって支給する給与」と「特別給与」の合計額である。

(2) 出勤日数

調査期間中に労働者が実際に出勤した日数のことである。有給であっても事業所に出勤しない日は出勤日にはならないが、午前0時から翌日午前0時までの間に1時間でも就業すれば出勤日となる。

(3) 実労働時間数

- ・「実労働時間数」とは、調査期間中に労働者が実際に労働した時間である。休憩時間は給与が支給されていると否とにかかわらず除かれるが、運輸関係者等の手待時間は含まれる。本来の職

務外として行われる当宿直の時間は含まれない。

- ・「所定内労働時間数」とは、事業所の就業規則で定められた正規の始業時間と終業時間との間の、休憩時間を除いた実際に労働した時間である。
- ・「所定外労働時間数」とは、早出、残業、臨時の呼出、休日出勤等により行った実労働時間数である。
- ・「総実労働時間数」とは、「所定内労働時間数」と「所定外労働時間数」の合計である。

(4) 常用労働者

事業所に使用され給与を支払われている者（船員法に基づく船員を除く。）のうち、期間を定めず又は1ヵ月以上の期間を定めて雇用される者をいう。

理事、重役等の法人の役員や事業主の家族である従業者であっても、常時事業所に勤務して他の一般労働者と同じ給与規則で毎月給与の支払いを受けている者は含まれる。

(5) パートタイム労働者

常用労働者のうち、1日の所定労働時間が一般の労働者より短い者又は1日の所定労働時間はそれと同じで1週の所定労働日数がそれより短い者をいう。

5. 調査結果

この調査結果の数値は、調査対象事業所からの報告を基にして大阪府の常用労働者5人以上の事業所全てに対応するよう復元して算定したものである。

統計に関する情報がてんこ盛り！ 「大阪府の統計情報」



大阪府が有する様々な統計情報を中心としたポータルサイトです

皆様の「知りたい」にお応えするため、より見やすく・親しみやすく・探しやすくなるよう、トップページをリニューアルしました。スマホ・パソコンどちらでも見やすいレイアウトになっています。大阪の姿を『数字』で知りたいとき、どうぞご覧ください。

●「今のおおさかしてみる値！」

統計課が毎月調査・公表している主要4指標をトップページで紹介

*人口、消費者物価、雇用・給与・労働時間、工業生産・出荷・在庫

大阪府の統計情報

●ページトップに「調査名」「分野」「キーワード」など5つの「探す」ボタンを設置

●最近の統計はExcelファイルで掲載 *全てではありません

●大阪の姿がグラフで分かるハンディな冊子「データおおさか」をダウンロードできます



毎月勤労統計調査に ご理解、ご回答をお願いします



©2014 大阪府もずちゃん



まいちゃん



とくちゃん



きんちゃん



リサイクル適性 (A)

この印刷物は、印刷用の紙へリサイクルできます。

総務部統計課勤労・教育グループ

〒559-8555 大阪市住之江区南港北1-14-16 大阪府咲洲庁舎(さきしまコスモタワー)19階

TEL 06(6210)9200・9201 / ファックス 06(6210)9210

ホームページ https://www.pref.osaka.lg.jp/o040090/toukei/top_portal/