

令和6年7月分

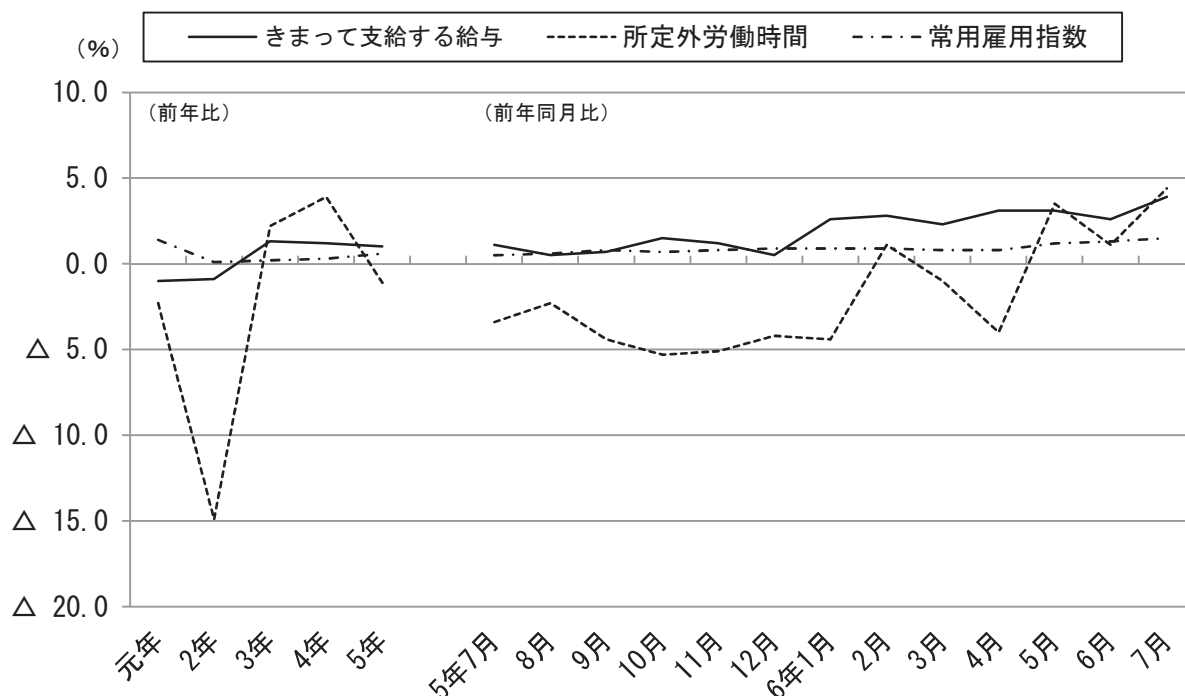
大阪の賃金、労働時間及び雇用の動き

毎月勤労統計調査地方調査月報

—主な動き— (調査産業計・事業所規模5人以上)

- **きまって支給する給与**の名目賃金指数は、109.6で前年同月比3.9%の増加
- **所定外労働時間**の労働時間指数は、110.6で前年同月比4.4%の増加
- **常用雇用指数**は、102.9で前年同月比1.5%の増加

前年比及び前年同月比の推移 (調査産業計・事業所規模5人以上)



目 次

■ 調査結果の概況	2
統計表	
第 1 表 産業別 1 人平均月間現金給与額（規模 5 人以上）	9
第 2 表 産業別 1 人平均月間現金給与額（規模30人以上）	9
第 3 表 産業別 1 人平均月間労働時間及び出勤日数（規模 5 人以上）	10
第 4 表 産業別 1 人平均月間労働時間及び出勤日数（規模30人以上）	10
第 5 表 産業別の月末及び増加、減少推計労働者数（規模 5 人以上）	11
第 6 表 産業別の月末及び増加、減少推計労働者数（規模30人以上）	11
第 7 表 産業別及び性別 1 人平均月間現金給与額（規模 5 人以上）	12
第 8 表 産業別及び性別 1 人平均月間現金給与額（規模30人以上）	12
第 9 表 産業別及び性別 1 人平均月間労働時間及び出勤日数（規模 5 人以上）	12
第 10 表 産業別及び性別 1 人平均月間労働時間及び出勤日数（規模30人以上）	12
第 11 表 就業形態別 1 人平均月間現金給与額（規模 5 人以上）	13
第 12 表 就業形態別 1 人平均月間現金給与額（規模30人以上）	13
第 13 表 就業形態別 1 人平均月間労働時間、出勤日数及び労働者数（規模 5 人以上）	13
第 14 表 就業形態別 1 人平均月間労働時間、出勤日数及び労働者数（規模30人以上）	13
第 15 表 事業所規模別賃金、労働時間、出勤日数、雇用（調査産業計）	13
第 16 表 産業別名目賃金指数（現金給与総額）（規模 5 人以上）	14
第 17 表 産業別名目賃金指数（現金給与総額）（規模30人以上）	14
第 18 表 産業別名目賃金指数（きまって支給する給与）（規模 5 人以上）	14
第 19 表 産業別名目賃金指数（きまって支給する給与）（規模30人以上）	14
第 20 表 産業別名目賃金指数（所定内給与）（規模 5 人以上）	16
第 21 表 産業別名目賃金指数（所定内給与）（規模30人以上）	16
第 22 表 産業別実質賃金指数（現金給与総額）（規模 5 人以上）	16
第 23 表 産業別実質賃金指数（現金給与総額）（規模30人以上）	16
第 24 表 産業別実質賃金指数（きまって支給する給与）（規模 5 人以上）	18
第 25 表 産業別実質賃金指数（きまって支給する給与）（規模30人以上）	18
第 26 表 産業別労働時間指数（総実労働時間）（規模 5 人以上）	18
第 27 表 産業別労働時間指数（総実労働時間）（規模30人以上）	18
第 28 表 産業別労働時間指数（所定内労働時間）（規模 5 人以上）	20
第 29 表 産業別労働時間指数（所定内労働時間）（規模30人以上）	20
第 30 表 産業別労働時間指数（所定外労働時間）（規模 5 人以上）	20
第 31 表 産業別労働時間指数（所定外労働時間）（規模30人以上）	20
第 32 表 産業別常用雇用指数（規模 5 人以上）	22
第 33 表 産業別常用雇用指数（規模30人以上）	22
第 34 表 労働異動率（調査産業計）（規模 5 人以上）	22
第 35 表 労働異動率（調査産業計）（規模30人以上）	22
全国結果（令和 6 年 7 月分速報値）	24
■ 毎月勤労統計調査主要結果一覧	26
■ 毎月勤労統計調査地方調査の概要	28

—利用上の注意—

1. 事業所規模30人以上の第一種事業所の抽出方法は、平成30年に、2～3年に一度行う総入替え方式から毎年1月分調査時に行う部分入替え方式に変更した。
2. 令和6年1月分確定値公表時に、労働者数推計を令和3年経済センサス-活動調査に基づき更新（ベンチマーク更新）した。ベンチマーク更新に伴い常用雇用指数及びその前年同月比等は、過去に遡って改訂している。賃金、労働時間及びパートタイム労働者比率の令和6年（1月分確定値以降）の前年同月比等については、令和5年にベンチマーク更新を実施した参考値を作成し、この参考値と令和6年の値を比較することによりベンチマーク更新の影響を取り除いて算出しているため、指数から算出した場合と一致しない。
3. 令和4年1月分より、各指数の基準年（100とする年）を平成27年から令和2年に更新した。これに伴い、各指数を過去に遡って改訂しているが、増減率（前年比）については改訂していないため、改定後の指数で計算した場合と必ずしも一致しない。

令和6年1月分調査において実施したベンチマーク更新に伴い、常用雇用指数は過去に遡って改訂が行われたところである。それに伴い、基準年（令和2年）の常用雇用指数が100となるように、令和6年4月分調査より、常用雇用指数を過去に遡って改訂している。また、令和6年1月分から令和6年3月分までの伸び率についても、改訂後の指数で再計算している。
4. 実数は過去に遡った改訂をしていないので、時系列比較は、原則として各指数によらねたい。
5. 実質賃金指数＝名目賃金指数／消費者物価指数×100
※ 消費者物価指数(持家の帰属家賃を除く総合指数)は、総務省統計局調べの大阪市分であり、令和4年1月分より、令和2年基準の指数を利用している。
6. 平成29年1月分より、日本標準産業分類(平成25年10月改定)に基づき表章している。
7. 事業所規模5人以上は「規模5人以上」、事業所規模30人以上は「規模30人以上」と表している。
なお、事業所規模5人以上には事業所規模30人以上を含んでいる。
8. 規模区分は、場所ごとの単位(事業所)で、本店、支店、出張所、営業所等はそれぞれその常用労働者数に応じて分類している。
9. 統計表中の符号の用語は、次のとおり。
 - 「－」 該当数字なし
 - 「X」 事業所数が少ないため秘匿
 - 「△」 減少
 - 「0」 単位未満

■ 調査結果の概況

1. 賃金の動き（規模5人以上）

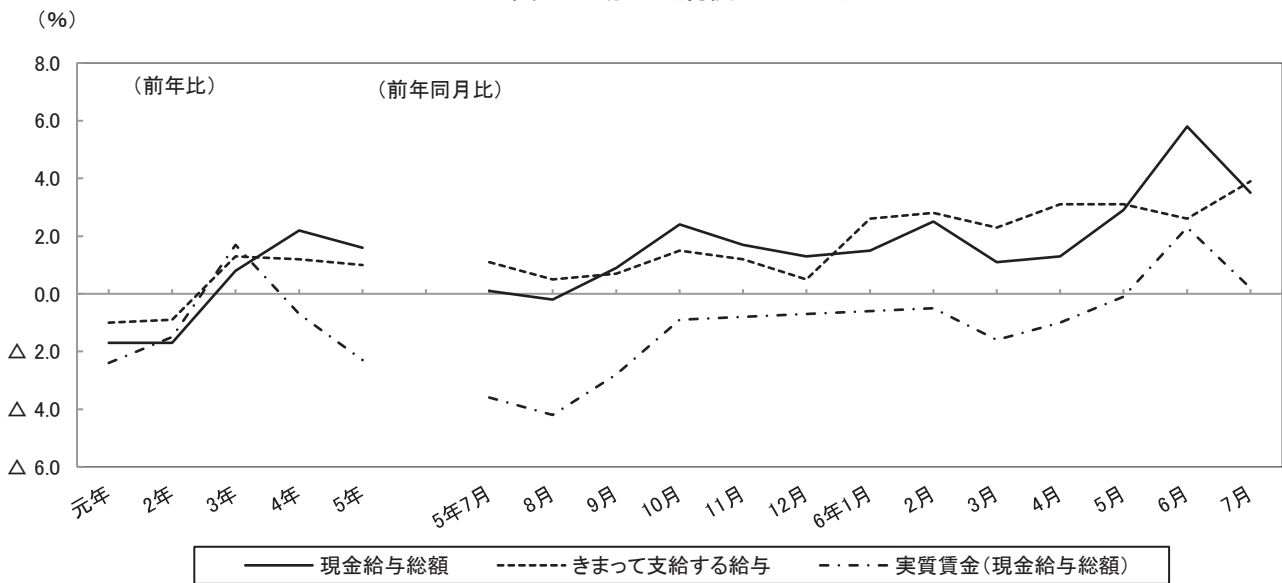
常用労働者1人あたりの現金給与総額は426,277円、名目賃金指数は130.2で前年同月比3.5%の増加となった。このうち、きまって支給する給与は293,915円（名目賃金指数109.6で前年同月比3.9%増）、特別給与は132,362円となっている。

また、きまって支給する給与のうち、所定内給与は274,368円（名目賃金指数108.8で前年同月比3.7%増）、残業手当等の超過労働給与は19,547円となっている。

現金給与総額の名目賃金指数と消費者物価指数（持家の帰属家賃を除く総合指数・大阪市分）により算出した実質賃金指数は、118.7で前年同月比0.2%の増加となった。

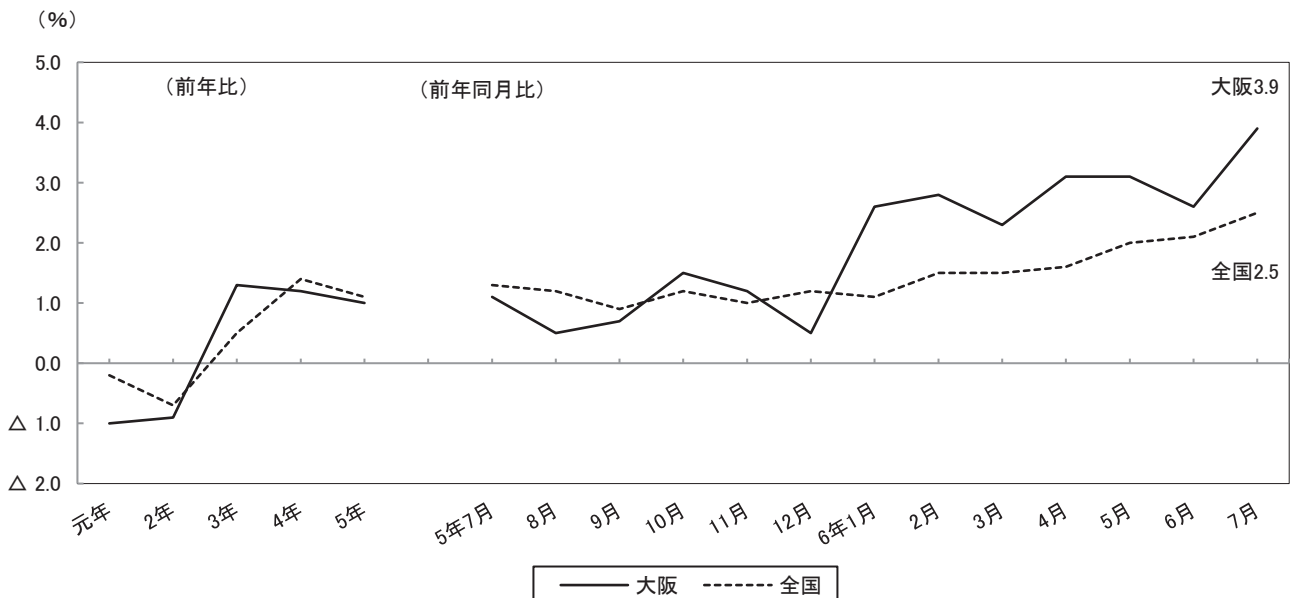
（指数は、第16表、第18表、第20表、第22表参照）

賃金の動き（規模5人以上）



きまって支給する給与の前年同月比を全国平均と比較すると、大阪府は3.9%の増加、全国平均は、2.5%の増加となった。

全国との比較（規模5人以上・きまって支給する給与）



●産業別賃金

[規模5人以上]

(単位：円、%)

産 業	現金給与総額		きまって支給する給与		所 定 内 給 与		超過労働 給 与	特別給与
	実 額	前 年 同 月 比	実 額	前 年 同 月 比	実 額	前 年 同 月 比		
調 査 産 業 計	426,277	3.5	293,915	3.9	274,368	3.7	19,547	132,362
建 設 業	765,021	26.5	402,254	5.5	363,503	4.3	38,751	362,767
製 造 業	557,375	1.3	336,178	3.1	311,784	3.4	24,394	221,197
電気・ガス・熱供給・水道業	503,267	△ 1.2	484,052	3.9	436,923	3.3	47,129	19,215
情 報 通 信 業	512,374	4.1	391,081	5.8	361,817	6.2	29,264	121,293
運 輸 業 , 郵 便 業	497,149	△ 11.3	352,240	1.0	308,768	△ 0.1	43,472	144,909
卸 売 業 , 小 売 業	443,738	8.3	274,157	4.9	261,889	4.9	12,268	169,581
金 融 業 , 保 険 業	472,875	9.9	391,235	8.8	366,528	8.1	24,707	81,640
不 動 産 業 , 物 品 賃 貸 業	475,607	△ 0.6	324,692	△ 0.7	307,525	1.5	17,167	150,915
学術研究, 専門・技術サービス業	621,261	△ 5.3	429,978	7.5	400,292	8.8	29,686	191,283
宿 泊 業 , 飲 食 サ ー ビ ス 業	176,094	24.6	154,912	23.0	146,034	22.7	8,878	21,182
生活関連サービス業, 娯楽業	323,382	31.3	246,644	13.5	239,554	14.9	7,090	76,738
教 育 , 学 習 支 援 業	353,352	△ 9.9	316,247	3.3	303,235	2.6	13,012	37,105
医 療 , 福 祉	344,808	△ 0.6	249,811	△ 3.1	237,043	△ 2.8	12,768	94,997
複 合 サ ー ビ ス 事 業	324,126	2.2	314,267	1.7	299,538	3.0	14,729	9,859
そ の 他 の サ ー ビ ス 業	292,694	6.2	237,607	5.1	217,922	3.5	19,685	55,087

注) 前年同月比は、名目賃金指数による。

●産業別賃金

[規模30人以上]

(単位：円、%)

産 業	現金給与総額		きまって支給する給与		所 定 内 給 与		超過労働 給 与	特別給与
	実 額	前 年 同 月 比	実 額	前 年 同 月 比	実 額	前 年 同 月 比		
調 査 産 業 計	470,764	4.3	320,582	3.4	296,164	3.0	24,418	150,182
建 設 業	958,473	27.8	440,623	2.8	388,969	1.8	51,654	517,850
製 造 業	629,048	5.1	357,223	3.6	327,606	3.9	29,617	271,825
電気・ガス・熱供給・水道業	513,613	1.7	499,528	1.9	448,930	1.5	50,598	14,085
情 報 通 信 業	524,139	4.8	401,019	6.0	368,359	6.1	32,660	123,120
運 輸 業 , 郵 便 業	490,319	△ 8.9	357,906	2.0	307,196	△ 1.7	50,710	132,413
卸 売 業 , 小 売 業	490,482	12.2	298,530	4.8	283,146	5.3	15,384	191,952
金 融 業 , 保 険 業	513,524	12.6	408,563	12.2	378,453	10.9	30,110	104,961
不 動 産 業 , 物 品 賃 貸 業	442,519	△ 10.3	320,917	△ 7.2	300,803	△ 6.2	20,114	121,602
学術研究, 専門・技術サービス業	728,734	1.4	482,610	9.2	442,864	9.6	39,746	246,124
宿 泊 業 , 飲 食 サ ー ビ ス 業	224,979	28.4	193,323	18.2	184,024	18.3	9,299	31,656
生活関連サービス業, 娯楽業	374,561	20.8	270,076	4.2	261,440	5.4	8,636	104,485
教 育 , 学 習 支 援 業	380,288	△ 14.4	341,636	0.0	325,825	△ 0.7	15,811	38,652
医 療 , 福 祉	395,889	△ 2.1	281,962	△ 3.1	265,073	△ 2.9	16,889	113,927
複 合 サ ー ビ ス 事 業	315,561	1.2	305,516	1.4	287,891	2.0	17,625	10,045
そ の 他 の サ ー ビ ス 業	278,623	4.1	235,544	5.5	215,693	4.3	19,851	43,079

注) 前年同月比は、名目賃金指数による。

- ・「現金給与総額」とは、「きまって支給する給与」と「特別給与」の合計額である。
- ・「きまって支給する給与」（定期給与）とは、労働協約、団体協約あるいは就業規則等によってあらかじめ定められている支給条件、算定方法によって支給される給与で超過労働給与を含む。
- ・「所定内給与」とは、「きまって支給する給与」から「超過労働給与」を差し引いた額である。
- ・「超過労働給与」とは、所定の労働時間を超える労働に対して支給される給与や、休日労働、深夜労働に対して支給される給与のことであり、時間外勤務手当、早朝出勤手当、休日出勤手当、深夜手当等である。
- ・「特別給与」とは、「賞与」、「定昇・ベースアップ等の追給」、「3ヵ月を超える期間で算定される通勤手当」、「その他」のことであって、支給額が契約等によってあらかじめ確定していても非常にまれに支給されたり、支給事由の発生が不確定であるものも含める。調査票では「特別に支払われた給与」としている。

2. 労働時間の動き（規模5人以上）

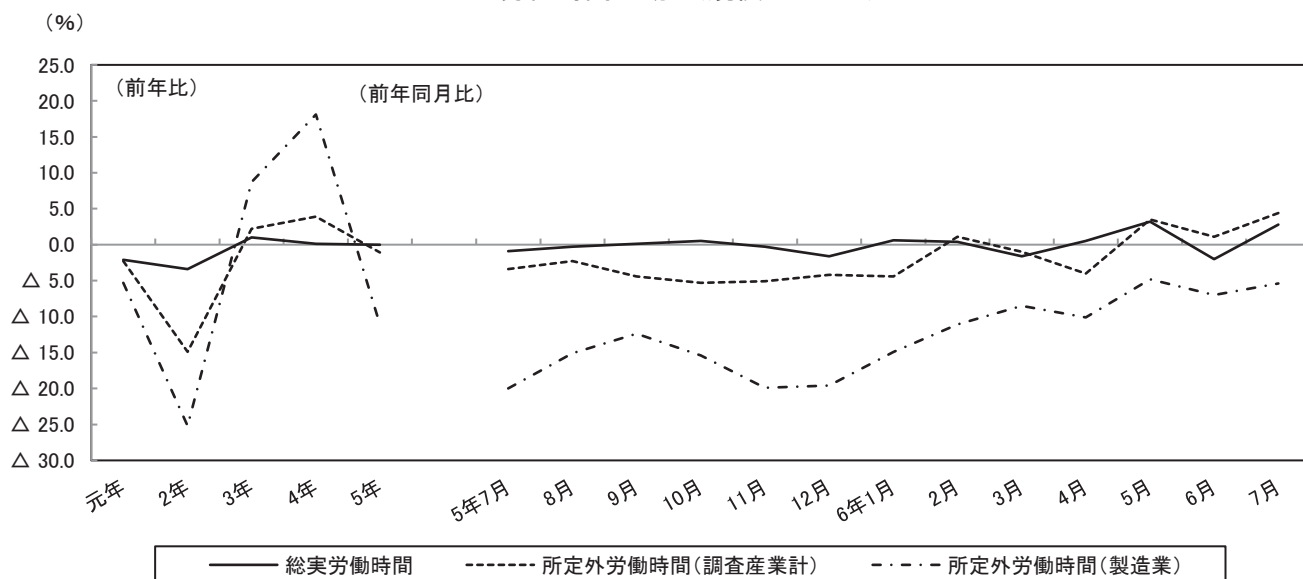
常用労働者1人あたりの総実労働時間は140.3時間、労働時間指数106.6で前年同月比は2.8%の増加となった。所定内労働時間は130.9時間（労働時間指数106.3で前年同月比2.7%増）、所定外労働時間は9.4時間（労働時間指数110.6で前年同月比4.4%増）となっている。

出勤日数は18.2日で、前年同月差0.3日の増加となった。

「製造業」の総実労働時間は155.5時間（労働時間指数104.3で前年同月比2.8%減）、所定外労働時間は10.4時間（労働時間指数105.1で前年同月比5.4%減）となっている。

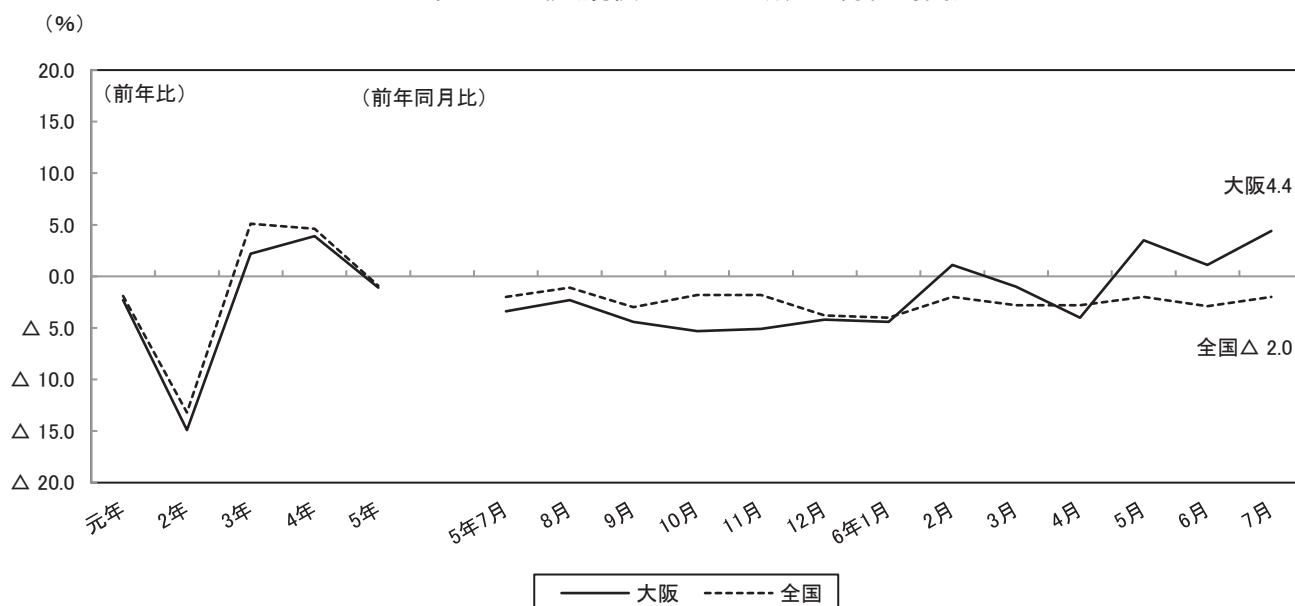
（指数は、第26表、第28表、第30表参照）

労働時間の動き（規模5人以上）



所定外労働時間の前年同月比を全国平均と比較すると、大阪府は4.4%の増加、全国平均は、2.0%の減少となった。

全国との比較（規模5人以上・所定外労働時間）



●産業別労働時間

[規模5人以上]

(単位：時間、%、日)

産 業	総実労働時間		所定内労働時間		所定外労働時間		出勤日数	
	実数	前年同月比	実数	前年同月比	実数	前年同月比	実数	前年同月差
調査産業計	140.3	2.8	130.9	2.7	9.4	4.4	18.2	0.3
建設業	175.9	4.8	158.9	4.2	17.0	11.9	21.2	0.9
製造業	155.5	△2.8	145.1	△2.6	10.4	△5.4	19.2	△0.5
電気・ガス・熱供給・水道業	166.0	9.5	151.9	9.9	14.1	6.0	20.6	2.0
情報通信業	162.9	3.6	150.0	4.2	12.9	△2.3	19.8	0.7
運輸業，郵便業	170.7	3.7	150.4	3.5	20.3	5.2	20.2	0.8
卸売業，小売業	134.8	0.6	128.1	0.3	6.7	6.4	18.0	△0.2
金融業，保険業	155.3	6.9	141.1	5.9	14.2	17.4	19.3	0.9
不動産業，物品賃貸業	153.2	△5.9	141.8	△4.3	11.4	△22.4	18.9	△0.7
学術研究，専門・技術サービス業	164.4	5.6	150.3	6.0	14.1	2.2	19.6	0.6
宿泊業，飲食サービス業	96.3	14.0	89.7	11.8	6.6	57.2	14.3	0.9
生活関連サービス業，娯楽業	132.7	12.9	128.4	13.5	4.3	△4.4	17.7	1.0
教育，学習支援業	129.0	11.2	120.5	12.8	8.5	△7.6	17.1	1.4
医療，福祉	122.4	△1.7	118.1	△1.7	4.3	0.0	16.8	△0.6
複合サービス事業	154.6	6.9	146.5	8.6	8.1	△18.2	19.6	1.5
その他のサービス業	140.7	9.0	130.9	8.5	9.8	15.3	18.6	1.3

注) 前年同月比は、労働時間指数による。

●産業別労働時間

[規模30人以上]

(単位：時間、%、日)

産 業	総実労働時間		所定内労働時間		所定外労働時間		出勤日数	
	実数	前年同月比	実数	前年同月比	実数	前年同月比	実数	前年同月差
調査産業計	145.4	2.4	134.8	2.4	10.6	2.9	18.5	0.3
建設業	174.3	1.2	154.1	1.7	20.2	△3.0	20.1	0.3
製造業	159.2	△2.4	147.4	△2.2	11.8	△4.1	19.2	△0.4
電気・ガス・熱供給・水道業	168.0	9.7	153.3	9.6	14.7	11.3	20.8	1.9
情報通信業	163.7	3.9	150.0	4.2	13.7	0.0	19.8	0.7
運輸業，郵便業	171.4	6.7	149.0	5.0	22.4	19.1	19.8	0.8
卸売業，小売業	138.6	△0.4	130.9	△0.1	7.7	△4.9	18.4	△0.1
金融業，保険業	156.0	7.8	140.6	6.0	15.4	28.4	19.2	1.0
不動産業，物品賃貸業	147.6	△7.5	137.6	△6.6	10.0	△17.4	18.5	△1.2
学術研究，専門・技術サービス業	169.2	8.7	154.1	9.2	15.1	4.9	20.1	1.0
宿泊業，飲食サービス業	112.9	10.2	106.7	8.6	6.2	47.6	15.6	0.8
生活関連サービス業，娯楽業	128.9	5.3	124.1	6.0	4.8	△12.7	17.3	0.4
教育，学習支援業	134.0	8.3	124.9	10.6	9.1	△15.0	17.7	1.1
医療，福祉	128.1	△2.2	123.2	△2.4	4.9	4.3	17.2	△0.7
複合サービス事業	156.9	5.7	145.8	6.3	11.1	△2.7	20.1	1.0
その他のサービス業	139.2	7.2	129.1	6.8	10.1	11.0	18.5	1.2

注) 前年同月比は、労働時間指数による。

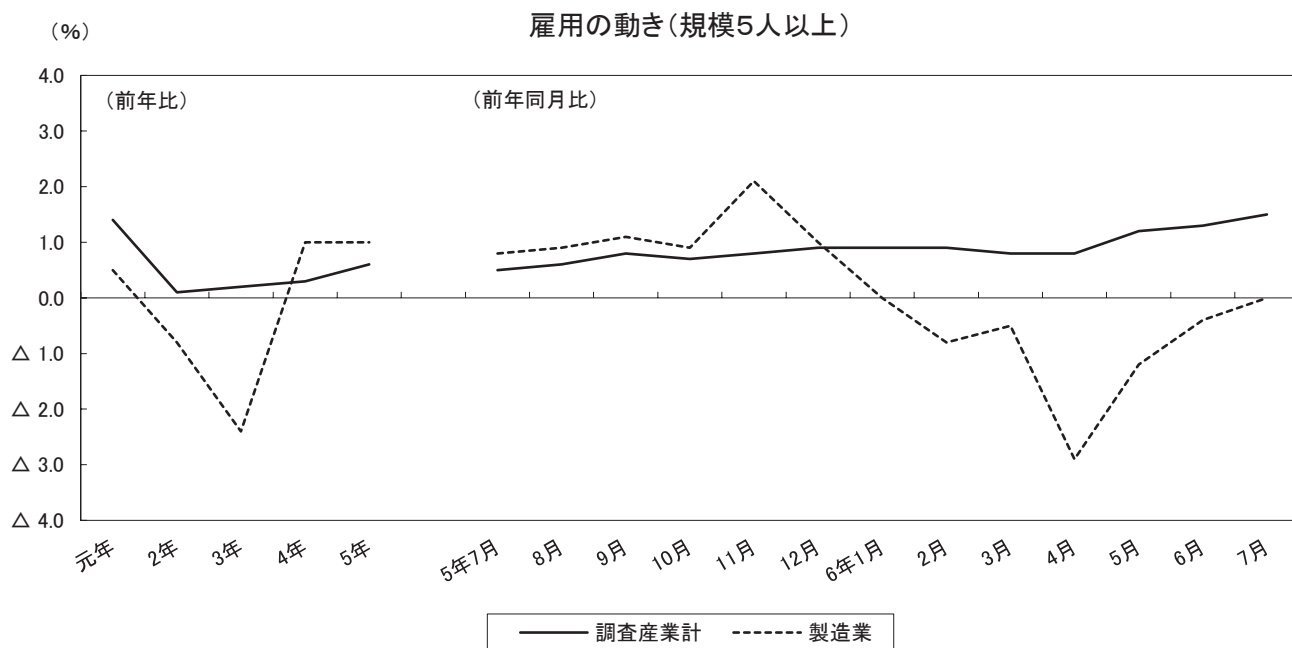
- ・「総実労働時間数」とは、「所定内労働時間数」と「所定外労働時間数」の合計である。
- ・「所定内労働時間数」とは、事業所の就業規則で定められた正規の始業時間と終業時間との間の、休憩時間を除いた実際に労働した時間である。
- ・「所定外労働時間数」とは、早出、残業、臨時の呼出、休日出勤等により行った実労働時間数のことである。
- ・「出勤日数」とは、調査期間中に労働者が実際に出勤した日数のことである。
事業所に出勤しない日は有給でも出勤日にはならないが、1時間でも就業すれば1出勤日となる。

3. 雇用の動き（規模5人以上）

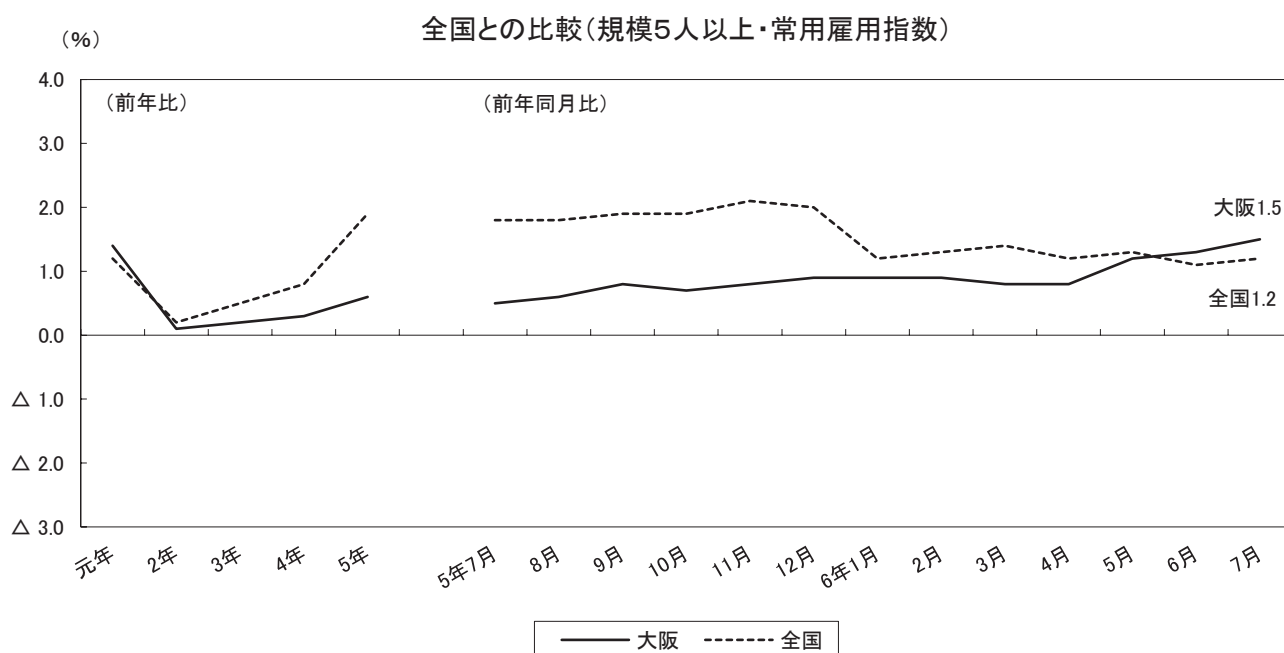
常用労働者の雇用指数は 102.9 で、前年同月比 1.5% の増加となった。

常用労働者に占めるパートタイム労働者比率は 30.9% となり、前年同月差 0.8 ポイントの低下となった。労働異動は、入職率 2.00%、離職率 1.78% で 0.22 ポイントの入職超過となっている。

「製造業」の雇用指数は 99.9 で、前年同月比同水準となり、労働異動は、入職率 0.96%、離職率 1.35% で 0.39 ポイントの離職超過となっている。



常用雇用指数の前年同月比を全国平均と比較すると、大阪府は 1.5% の増加、全国平均は、1.2% の増加となった。



●産業別雇用

[規模5人以上]

(単位：人、%)

産 業	常 用 労 働 者					労 働 異 動			
	実 数	指 数	パート			入 職 率	離 職 率	超 過 率 (ポイント)	
			前年同月比	比 率	前年同月差				
調 査 産 業 計	3,908,967	102.9	1.5	30.9	△ 0.8	2.00	1.78	0.22	
建 設 業	175,582	107.3	1.4	2.7	△ 2.4	0.81	1.16	△ 0.35	
製 造 業	495,144	99.9	0.0	17.3	1.0	0.96	1.35	△ 0.39	
電 気・ガ 斯・熱 供 給・水 道 業	22,208	108.9	2.3	2.3	△ 1.3	2.91	1.39	1.52	
情 報 通 信 業	179,211	112.3	0.6	7.1	△ 3.0	1.81	1.56	0.25	
運 輸 業, 郵 便 業	263,575	103.9	3.0	13.6	△ 1.2	3.32	3.10	0.22	
卸 売 業, 小 売 業	779,905	98.6	△ 0.3	37.7	△ 0.1	1.56	1.52	0.04	
金 融 業, 保 険 業	100,574	89.5	△ 1.8	11.9	△ 3.1	2.02	1.94	0.08	
不 動 産 業, 物 品 賃 貸 業	89,244	106.8	4.6	19.5	4.5	1.37	1.78	△ 0.41	
学 術 研 究, 専 門・技 術 サ ー ビ ス 業	135,621	111.0	△ 2.1	8.1	2.8	1.31	1.44	△ 0.13	
宿 泊 業, 飲 食 サ ー ビ ス 業	323,955	107.9	6.8	69.7	△ 7.4	5.54	2.45	3.09	
生 活 関 連 サ ー ビ ス 業, 娯 楽 業	105,741	101.5	6.6	35.0	△ 15.1	1.18	1.68	△ 0.50	
教 育, 学 習 支 援 業	223,388	102.7	0.0	33.0	△ 0.2	1.67	2.13	△ 0.46	
医 療, 福 祉	622,087	108.3	2.9	41.9	1.3	1.49	1.54	△ 0.05	
複 合 サ ー ビ ス 事 業	17,061	87.2	△ 3.9	21.9	2.0	0.44	0.67	△ 0.23	
そ の 他 の サ ー ビ ス 業	375,620	98.4	0.0	35.6	△ 1.5	2.70	2.19	0.51	

注) 指数の前年同月比は、常用雇用指数による。

当月増加(減少)労働者数

$$\cdot \text{入(離)職率} = \frac{\text{当月増加(減少)労働者数}}{\text{前月末労働者数}} \times 100$$

$$\cdot \text{超過率} = \text{入職率} - \text{離職率}$$

・パート比率(文章中のパートタイム労働者比率)は、常用労働者に占めるパートタイム労働者の比率

●産業別雇用

[規模30人以上]

(単位：人、%)

産 業	常 用 労 働 者					労 働 異 動			
	実 数	指 数	パート			入 職 率	離 職 率	超 過 率 (ポイント)	
			前年同月比	比 率	前年同月差				
調 査 産 業 計	2,468,255	101.8	1.0	26.4	0.4	2.02	1.88	0.14	
建 設 業	89,235	104.5	1.3	1.0	△ 1.8	0.78	1.20	△ 0.42	
製 造 業	340,260	100.5	0.9	14.9	0.1	1.00	1.17	△ 0.17	
電 気・ガ 斯・熱 供 給・水 道 業	19,667	109.0	3.3	1.4	△ 0.4	3.30	1.37	1.93	
情 報 通 信 業	153,952	115.0	1.1	6.6	△ 2.4	1.95	1.52	0.43	
運 輸 業, 郵 便 業	190,371	98.7	0.8	17.5	2.3	4.00	4.28	△ 0.28	
卸 売 業, 小 売 業	417,809	97.8	△ 0.4	33.6	0.1	1.58	1.54	0.04	
金 融 業, 保 険 業	68,217	86.2	△ 3.9	13.2	0.9	1.40	1.71	△ 0.31	
不 動 産 業, 物 品 賃 貸 業	51,721	107.5	1.8	24.8	9.1	1.34	1.54	△ 0.20	
学 術 研 究, 専 門・技 術 サ ー ビ ス 業	84,083	106.4	1.7	4.1	△ 0.6	1.38	1.45	△ 0.07	
宿 泊 業, 飲 食 サ ー ビ ス 業	134,927	107.0	4.9	58.4	△ 5.6	4.97	2.03	2.94	
生 活 関 連 サ ー ビ ス 業, 娯 楽 業	57,851	106.2	4.7	33.3	△ 1.2	1.31	0.82	0.49	
教 育, 学 習 支 援 業	171,717	106.3	0.4	28.9	3.7	2.01	2.46	△ 0.45	
医 療, 福 祉	374,180	104.6	2.6	34.6	0.9	1.30	1.71	△ 0.41	
複 合 サ ー ビ ス 事 業	9,978	87.9	△ 0.6	21.9	△ 2.6	0.76	1.14	△ 0.38	
そ の 他 の サ ー ビ ス 業	304,236	97.3	△ 0.2	36.5	0.5	3.13	2.36	0.77	

注) 指数の前年同月比は、常用雇用指数による。

・「常用労働者」とは、事業所に使用され給与を支払われている者(船員法に基づく船員を除く)のうち、期間を定めず又は1ヵ月以上の期間を定めて雇用される者をいう。

なお、理事、重役などの法人の役員や、事業主の家族である従業者であっても、常時事業所に勤務して、他の一般労働者と同じ給与規則で毎月給与の支払いを受けている者は含まれる。

4. 就業形態別賃金、労働時間及び雇用（規模5人以上）

賃金、労働時間及び雇用を就業形態別（一般労働者とパートタイム労働者）にみると、現金給与総額では、一般労働者が562,060円、パートタイム労働者が121,906円となっている。

一方、総実労働時間では一般労働者が167.2時間、パートタイム労働者が79.9時間となっている。

また、常用労働者数は、一般労働者が2,700,768人、パートタイム労働者が1,208,199人となっている。

労働異動は、一般労働者では入職率1.49%、離職率1.47%で0.02ポイントの入職超過、パートタイム労働者では、入職率3.12%、離職率2.49%で0.63ポイントの入職超過となっている。

● 就業形態別賃金、労働時間、雇用

[規模5人以上]
(単位：円、時間、人、%)

産 業	現金給与総額		総実労働時間		常用労働者数		労働異動			
	一般労働者	パートタイム労働者	一般労働者	パートタイム労働者	一般労働者	パートタイム労働者	一般労働者		パートタイム労働者	
							入職率	離職率	入職率	離職率
調 査 産 業 計	562,060	121,906	167.2	79.9	2,700,768	1,208,199	1.49	1.47	3.12	2.49
製 造 業	642,688	150,815	164.8	111.9	409,293	85,851	0.70	1.06	2.21	2.71
卸 売 業 , 小 売 業	637,215	123,953	163.7	87.0	486,064	293,841	1.03	1.02	2.44	2.35
医 療 , 福 祉	499,206	131,162	160.0	70.2	361,391	260,696	1.27	1.17	1.79	2.05

● 就業形態別賃金、労働時間、雇用

[規模30人以上]
(単位：円、時間、人、%)

産 業	現金給与総額		総実労働時間		常用労働者数		労働異動			
	一般労働者	パートタイム労働者	一般労働者	パートタイム労働者	一般労働者	パートタイム労働者	一般労働者		パートタイム労働者	
							入職率	離職率	入職率	離職率
調 査 産 業 計	590,830	134,674	166.4	86.8	1,816,549	651,706	1.57	1.65	3.31	2.54
製 造 業	708,022	175,262	165.3	124.4	289,596	50,664	0.75	1.06	2.43	1.79
卸 売 業 , 小 売 業	675,797	123,496	162.9	90.3	277,392	140,417	1.11	1.25	2.50	2.11
医 療 , 福 祉	527,540	148,452	158.7	70.6	244,682	129,498	1.14	1.19	1.58	2.67

(注) ・一般労働者 常用労働者のうち、次のパートタイム労働者以外の者

・パートタイム労働者 常用労働者のうち、

1. 1日の所定労働時間が一般の労働者より短い者

2. 1日の所定労働時間が一般の労働者と同じで1週の所定労働日数が一般の労働者よりも短い者

のいずれかに該当する者のことをいう。

統計表

第1表 産業別1人平均月間現金給与額

[規模5人以上]
(単位:円)

産 業	現金給与総額	きま っ て 支 給 す る 給 与	所 定 内 給 与	超 過 労 働 給 与	特 別 給 与
TL 調 査 産 業 計	426,277	293,915	274,368	19,547	132,362
D 建 設 業	765,021	402,254	363,503	38,751	362,767
E 製 造 業	557,375	336,178	311,784	24,394	221,197
F 電 気 ・ ガ ス ・ 熱 供 給 ・ 水 道 業	503,267	484,052	436,923	47,129	19,215
G 情 報 通 信 業	512,374	391,081	361,817	29,264	121,293
H 運 送 業	497,149	352,240	308,768	43,472	144,909
I 郵 便 業	443,738	274,157	261,889	12,268	169,581
J 金 融 業	472,875	391,235	366,528	24,707	81,640
K 不 動 産 業	475,607	324,692	307,525	17,167	150,915
L 学 術 研 究 業	621,261	429,978	400,292	29,686	191,283
M 宿 泊 業	176,094	154,912	146,034	8,878	21,182
N 生 活 関 連 業	323,382	246,644	239,554	7,090	76,738
O 教 育 業	353,352	316,247	303,235	13,012	37,105
P 医 療 業	344,808	249,811	237,043	12,768	94,997
Q 複 雑 業	324,126	314,267	299,538	14,729	9,859
R そ の 他 の 業	292,694	237,607	217,922	19,685	55,087
E09,10 食 料 品 ・ た ば こ 業	341,518	248,430	225,694	22,736	93,088
E11 織 造 業	364,164	281,528	270,155	11,373	82,636
E12 木 材 業	1,004,134	370,455	348,625	21,830	633,679
E13 家 具 業	552,521	351,494	326,485	25,009	201,027
E14 印 刷 業	406,192	337,817	316,995	20,822	68,375
E15 化 学 業	366,186	297,144	273,238	23,906	69,042
E16,17 石 油 産 品 業	769,667	414,182	388,637	25,545	355,485
E18 プ ロ グ ラ ム 製 造 業	480,386	292,896	270,025	22,871	187,490
E19 窯 業	508,960	306,639	293,866	12,773	202,321
E21 鉄 鋼 業	330,224	208,318	199,839	8,479	121,906
E22 非 鉄 金 属 業	579,495	381,177	342,221	38,956	198,318
E23 鉄 鋼 業	653,822	370,118	337,946	32,172	283,704
E24 非 鉄 金 属 業	482,578	322,344	297,434	24,910	160,234
E25 金 属 機 械 業	793,020	401,963	373,513	28,450	391,057
E26 生 産 機 械 業	626,350	387,783	358,045	29,738	238,567
E27 電 子 機 械 業	812,428	342,744	328,142	14,602	469,684
E28 電 子 機 械 業	411,157	272,843	259,942	12,901	138,314
E29 電 子 機 械 業	530,636	347,132	332,635	14,497	183,504
E30 電 子 機 械 業	1,343,640	448,742	416,638	32,104	894,898
E31 電 子 機 械 業	844,299	367,462	330,924	36,538	476,837
E32,20 そ の 他 の 業	358,836	266,514	254,930	11,584	92,322
I-1 卸 売 業	667,014	379,193	361,050	18,143	287,821
I-2 小 売 業	255,561	185,633	178,317	7,316	69,928
M75 宿 泊 業	329,453	227,774	216,152	11,622	101,679
P83 医 療 業	416,778	294,493	276,966	17,527	122,285
R91 業 紹 介 業	259,193	236,782	219,753	17,029	22,411
R92 そ の 他 の 業	267,852	218,501	198,481	20,020	49,351

第2表 産業別1人平均月間現金給与額

[規模30人以上]
(単位:円)

産 業	現金給与総額	きま っ て 支 給 す る 給 与	所 定 内 給 与	超 過 労 働 給 与	特 別 給 与
TL 調 査 産 業 計	470,764	320,582	296,164	24,418	150,182
D 建 設 業	958,473	440,623	388,969	51,654	517,850
E 製 造 業	629,048	357,223	327,606	29,617	271,825
F 電 気 ・ ガ ス ・ 熱 供 給 ・ 水 道 業	513,613	499,528	448,930	50,598	14,085
G 情 報 通 信 業	524,139	401,019	368,359	32,660	123,120
H 運 送 業	490,319	357,906	307,196	50,710	132,413
I 郵 便 業	490,482	298,530	283,146	15,384	191,952
J 金 融 業	513,524	408,563	378,453	30,110	104,961
K 不 動 産 業	442,519	320,917	300,803	20,114	121,602
L 学 術 研 究 業	728,734	482,610	442,864	39,746	246,124
M 宿 泊 業	224,979	193,323	184,024	9,299	31,656
N 生 活 関 連 業	374,561	270,076	261,440	8,636	104,485
O 教 育 業	380,288	341,636	325,825	15,811	38,652
P 医 療 業	395,889	281,962	265,073	16,889	113,927
Q 複 雑 業	315,561	305,516	287,891	17,625	10,045
R そ の 他 の 業	278,623	235,544	215,693	19,851	43,079
E09,10 食 料 品 ・ た ば こ 業	351,978	262,167	234,710	27,457	89,811
E11 織 造 業	440,254	296,782	281,731	15,051	143,472
E12 木 材 業	1,004,134	370,455	348,625	21,830	633,679
E13 家 具 業	747,422	388,339	357,207	31,132	359,083
E14 印 刷 業	470,359	397,779	368,046	29,733	72,580
E15 化 学 業	406,384	302,027	276,562	25,465	104,357
E16,17 石 油 産 品 業	853,485	450,676	419,477	31,199	402,809
E18 プ ロ グ ラ ム 製 造 業	574,720	310,780	282,811	27,969	263,940
E19 窯 業	514,385	288,424	278,710	9,714	225,961
E21 鉄 鋼 業	604,268	345,377	327,370	18,007	258,891
E22 非 鉄 金 属 業	524,084	373,428	321,318	52,110	150,656
E23 鉄 鋼 業	740,462	421,405	373,891	47,514	319,057
E24 非 鉄 金 属 業	545,851	328,942	297,932	31,010	216,909
E25 金 属 機 械 業	868,245	421,618	386,163	35,455	446,627
E26 生 産 機 械 業	664,198	395,819	360,182	35,637	268,379
E27 電 子 機 械 業	812,428	342,744	328,142	14,602	469,684
E28 電 子 機 械 業	490,861	291,884	273,324	18,560	198,977
E29 電 子 機 械 業	583,123	369,130	356,525	12,605	213,993
E30 電 子 機 械 業	1,343,640	448,742	416,638	32,104	894,898
E31 電 子 機 械 業	913,523	375,863	340,311	35,552	537,660
E32,20 そ の 他 の 業	354,714	257,342	248,734	8,608	97,372
I-1 卸 売 業	698,294	400,238	376,901	23,337	298,056
I-2 小 売 業	265,492	188,414	181,640	6,774	77,078
M75 宿 泊 業	291,438	236,497	222,480	14,017	54,941
P83 医 療 業	480,493	331,805	309,526	22,279	148,688
R91 業 紹 介 業	251,179	231,949	214,884	17,065	19,230
R92 そ の 他 の 業	265,976	223,476	203,510	19,966	42,500

第3表 産業別1人平均月間労働時間及び出勤日数

[規模5人以上]
(単位:時間、日)

産 業	総実労働時間	所定内労働時間	所定外労働時間	出 勤 日 数
TL 調査産業計	140.3	130.9	9.4	18.2
D 建設業	175.9	158.9	17.0	21.2
E 製造業	155.5	145.1	10.4	19.2
F 電気・ガス・熱供給・水道業	166.0	151.9	14.1	20.6
G 情報通信業	162.9	150.0	12.9	19.8
H 運輸業	170.7	150.4	20.3	20.2
I 卸売業	134.8	128.1	6.7	18.0
J 金融業	155.3	141.1	14.2	19.3
K 不動産業	153.2	141.8	11.4	18.9
L 学術研究、専門・技術サービス業	164.4	150.3	14.1	19.6
M 宿泊業、飲食サービス業	96.3	89.7	6.6	14.3
N 生活関連サービス業、娯楽業	132.7	128.4	4.3	17.7
O 教育業	129.0	120.5	8.5	17.1
P 医療業	122.4	118.1	4.3	16.8
Q 複合サービス事業	154.6	146.5	8.1	19.6
R その他	140.7	130.9	9.8	18.6
E09,10 食料品・たばこ	142.7	131.8	10.9	18.1
E11 繊維	150.5	143.6	6.9	19.5
E12 木材・木製製品	162.3	151.2	11.1	19.7
E13 家具・装具	163.4	151.7	11.7	19.5
E14 パルプ・紙	158.2	147.9	10.3	19.5
E15 印刷業	158.1	148.2	9.9	19.8
E16,17 化学・石油・石炭製品	150.1	141.6	8.5	18.9
E18 プラスチック製品	153.9	142.3	11.6	19.1
E19 ゴム・樹脂・プラスチック製品	149.2	144.1	5.1	19.1
E21 窯業・土石製品	103.2	99.9	3.3	16.5
E22 鉄業	166.2	152.6	13.6	20.0
E23 鉄・鋼製品	157.1	147.6	9.5	18.9
E24 非鉄金属製品	163.1	150.7	12.4	19.7
E25 金属製機械器具	160.0	149.9	10.1	19.5
E26 非金属製品	165.4	154.1	11.3	19.2
E27 電気機械器具	150.5	143.9	6.6	18.8
E28 電子機械器具	147.7	142.8	4.9	18.9
E29 電気機械器具	149.8	142.6	7.2	19.1
E30 情報通信機械器具	154.9	143.7	11.2	18.4
E31 輸送機械器具	174.1	157.0	17.1	20.3
E32,20 その他	141.5	133.8	7.7	18.3
I-1 卸売業	159.8	150.2	9.6	19.6
I-2 小売業	113.7	109.5	4.2	16.7
M75 宿泊業	134.3	128.2	6.1	17.5
P83 医療業	127.7	122.5	5.2	16.9
R91 職業紹介・派遣業	147.4	137.6	9.8	18.7
R92 その他	133.7	123.9	9.8	18.3

第4表 産業別1人平均月間労働時間及び出勤日数

[規模30人以上]
(単位:時間、日)

産 業	総実労働時間	所定内労働時間	所定外労働時間	出 勤 日 数
TL 調査産業計	145.4	134.8	10.6	18.5
D 建設業	174.3	154.1	20.2	20.1
E 製造業	159.2	147.4	11.8	19.2
F 電気・ガス・熱供給・水道業	168.0	153.3	14.7	20.8
G 情報通信業	163.7	150.0	13.7	19.8
H 運輸業	171.4	149.0	22.4	19.8
I 卸売業	138.6	130.9	7.7	18.4
J 金融業	156.0	140.6	15.4	19.2
K 不動産業	147.6	137.6	10.0	18.5
L 学術研究、専門・技術サービス業	169.2	154.1	15.1	20.1
M 宿泊業、飲食サービス業	112.9	106.7	6.2	15.6
N 生活関連サービス業、娯楽業	128.9	124.1	4.8	17.3
O 教育業	134.0	124.9	9.1	17.7
P 医療業	128.1	123.2	4.9	17.2
Q 複合サービス事業	156.9	145.8	11.1	20.1
R その他	139.2	129.1	10.1	18.5
E09,10 食料品・たばこ	148.7	136.0	12.7	18.3
E11 繊維	161.2	151.6	9.6	20.1
E12 木材・木製製品	162.3	151.2	11.1	19.7
E13 家具・装具	158.3	145.9	12.4	19.2
E14 パルプ・紙	163.4	149.0	14.4	19.6
E15 印刷業	161.1	148.0	13.1	19.2
E16,17 化学・石油・石炭製品	152.8	142.9	9.9	19.0
E18 プラスチック製品	156.5	142.2	14.3	18.8
E19 ゴム・樹脂・プラスチック製品	143.7	139.4	4.3	18.5
E21 窯業・土石製品	166.7	159.7	7.0	20.4
E22 鉄業	166.3	149.3	17.0	19.5
E23 鉄・鋼製品	161.7	147.6	14.1	19.0
E24 非鉄金属製品	164.7	152.8	11.9	19.6
E25 金属製機械器具	164.8	152.5	12.3	19.7
E26 非金属製品	168.3	156.2	12.1	19.1
E27 電気機械器具	150.5	143.9	6.6	18.8
E28 電子機械器具	146.5	139.4	7.1	18.6
E29 電気機械器具	154.2	147.5	6.7	19.1
E30 情報通信機械器具	154.9	143.7	11.2	18.4
E31 輸送機械器具	171.5	156.2	15.3	20.1
E32,20 その他	142.9	136.1	6.8	18.8
I-1 卸売業	160.0	148.9	11.1	19.5
I-2 小売業	115.5	111.5	4.0	17.2
M75 宿泊業	139.1	130.9	8.2	17.8
P83 医療業	137.4	131.4	6.0	17.5
R91 職業紹介・派遣業	144.0	134.5	9.5	18.4
R92 その他	135.0	124.7	10.3	18.4

第5表 産業別の月末及び増加、減少推計労働者数

[規模5人以上]
(単位:人)

産 業	前月推計労働者数	本月中の増加推計労働者数	本月中の減少推計労働者数	本月末推計労働者数		
				計	男	女
TL 調査産業計	3,900,627	77,826	69,486	3,908,967	2,076,229	1,832,738
D 建設業	176,203	1,427	2,048	175,582	142,012	33,570
E 製造業	497,066	4,766	6,688	495,144	348,424	146,720
F 電気・ガス・熱供給・水道業	21,876	636	304	22,208	18,796	3,412
G 情報通信業	178,765	3,231	2,785	179,211	127,785	51,426
H 運輸業	263,020	8,721	8,166	263,575	210,549	53,026
I 卸売業	779,570	12,186	11,851	779,905	378,023	401,882
J 金融業	100,498	2,027	1,951	100,574	42,666	57,908
K 不動産業	89,606	1,230	1,592	89,244	58,516	30,728
L 学術研究、専門・技術サービス業	135,793	1,781	1,953	135,621	88,139	47,482
M 宿泊業、飲食サービス業	314,254	17,401	7,700	323,955	141,054	182,901
N 生活関連サービス業、娯楽業	106,276	1,252	1,787	105,741	43,867	61,874
O 教育、学習支援業	224,418	3,746	4,776	223,388	103,155	120,233
P 医療サービス業	622,425	9,267	9,605	622,087	164,046	458,041
Q その他サービス業	17,099	76	114	17,061	9,535	7,526
R 計	373,707	10,079	8,166	375,620	199,619	176,001
E09,10 食料品・たばこ業	60,422	982	692	60,712	30,428	30,284
E11 繊維業	19,129	186	247	19,068	10,202	8,866
E12 木材業	1,612	3	2	1,613	1,173	440
E13 家具業	7,550	13	14	7,549	6,105	1,444
E14 印刷業	13,401	33	89	13,345	9,034	4,311
E15 化学工業	26,628	69	327	26,370	17,826	8,544
E16,17 石油・石炭製品業	47,182	624	769	47,037	30,918	16,119
E18 プラスチック製品業	32,152	391	364	32,179	18,900	13,279
E19 窯業・土石製品業	5,706	5	16	5,695	3,667	2,028
E21 鉄鋼製品業	8,137	40	809	7,368	3,863	3,505
E22 鉄業	20,099	13	238	19,874	17,081	2,793
E23 鉄・鋼製品業	11,420	76	42	11,454	8,797	2,657
E24 金属製品業	62,059	435	1,286	61,208	48,754	12,454
E25 金属製品業	34,165	512	452	34,225	28,706	5,519
E26 金属製品業	57,868	648	430	58,086	49,203	8,883
E27 金属製品業	7,003	22	42	6,983	4,541	2,442
E28 電気機械器具業	8,320	35	32	8,323	4,878	3,445
E29 電気機械器具業	31,368	398	621	31,145	21,048	10,097
E30 情報通信機械器具業	4,726	22	37	4,711	3,613	1,098
E31 輸送機械器具業	26,419	73	81	26,411	22,969	3,442
E32,20 その他製造業	11,700	186	98	11,788	6,718	5,070
I-1 卸売業	356,706	3,113	3,301	356,518	236,847	119,671
I-2 小売業	422,864	9,073	8,550	423,387	141,176	282,211
M75 宿泊業	28,867	1,000	1,041	28,826	14,310	14,516
P83 医療業	312,442	4,798	5,055	312,185	82,900	229,285
R91 業紹介・派遣業	107,829	5,987	4,177	109,639	52,742	56,897
R92 その他サービス業	218,627	3,871	3,435	219,063	110,652	108,411

第6表 産業別の月末及び増加、減少推計労働者数

[規模30人以上]
(単位:人)

産 業	前月推計労働者数	本月中の増加推計労働者数	本月中の減少推計労働者数	本月末推計労働者数		
				計	男	女
TL 調査産業計	2,464,814	49,891	46,450	2,468,255	1,358,024	1,110,231
D 建設業	89,614	695	1,074	89,235	70,744	18,491
E 製造業	340,852	3,398	3,990	340,260	244,140	96,120
F 電気・ガス・熱供給・水道業	19,295	636	264	19,667	16,771	2,896
G 情報通信業	153,300	2,984	2,332	153,952	111,316	42,636
H 運輸業	190,896	7,641	8,166	190,371	144,408	45,963
I 卸売業	417,633	6,589	6,413	417,809	206,456	211,353
J 金融業	68,429	957	1,169	68,217	29,686	38,531
K 不動産業	51,824	694	797	51,721	33,628	18,093
L 学術研究、専門・技術サービス業	84,147	1,159	1,223	84,083	60,569	23,514
M 宿泊業、飲食サービス業	131,076	6,516	2,665	134,927	60,697	74,230
N 生活関連サービス業、娯楽業	57,568	757	474	57,851	26,244	31,607
O 教育、学習支援業	172,491	3,462	4,236	171,717	81,686	90,031
P 医療サービス業	375,734	4,866	6,420	374,180	109,573	264,607
Q その他サービス業	10,016	76	114	9,978	6,916	3,062
R 計	301,888	9,461	7,113	304,236	155,147	149,089
E09,10 食料品・たばこ業	49,462	982	692	49,752	26,588	23,164
E11 繊維業	9,559	124	185	9,498	5,549	3,949
E12 木材業	1,612	3	2	1,613	1,173	440
E13 家具業	3,964	13	14	3,963	3,066	897
E14 印刷業	8,476	33	89	8,420	6,149	2,271
E15 化学工業	16,330	69	186	16,213	10,165	6,048
E16,17 石油・石炭製品業	37,457	265	411	37,311	25,281	12,030
E18 プラスチック製品業	18,852	95	164	18,783	11,890	6,893
E19 窯業・土石製品業	3,663	5	16	3,652	2,390	1,262
E21 鉄鋼製品業	3,662	40	63	3,639	3,117	522
E22 鉄業	13,742	13	238	13,517	12,466	1,051
E23 鉄・鋼製品業	7,727	76	42	7,761	6,687	1,074
E24 金属製品業	29,508	303	423	29,388	22,777	6,611
E25 金属製品業	26,165	512	289	26,388	22,505	3,883
E26 金属製品業	44,122	507	430	44,199	37,205	6,994
E27 金属製品業	7,003	22	42	6,983	4,541	2,442
E28 電気機械器具業	5,783	35	32	5,786	3,428	2,358
E29 電気機械器具業	21,497	185	456	21,226	13,646	7,580
E30 情報通信機械器具業	4,726	22	37	4,711	3,613	1,098
E31 輸送機械器具業	22,240	73	81	22,232	19,676	2,556
E32,20 その他製造業	5,302	21	98	5,225	2,228	2,997
I-1 卸売業	217,330	2,066	2,426	216,970	140,496	76,474
I-2 小売業	200,303	4,523	3,987	200,839	65,960	134,879
M75 宿泊業	16,412	851	397	16,866	8,438	8,428
P83 医療業	219,256	2,952	3,664	218,544	66,303	152,241
R91 業紹介・派遣業	98,914	5,987	4,177	100,724	47,024	53,700
R92 その他サービス業	176,438	3,253	2,693	176,998	88,713	88,285

第7表 産業別及び性別1人平均月間現金給与額

[規模5人以上]
(単位:円)

産 業	現金給与総額		きまって支給する給与		特別給与	
	男	女	男	女	男	女
TL 調査産業計	543,604	293,337	362,833	215,827	180,771	77,510
D 建設業	812,593	564,434	428,566	291,309	384,027	273,125
E 製造業	647,195	343,847	381,475	228,494	265,720	115,353
F 電気・ガス・熱供給・水道業	521,211	404,360	502,180	384,134	19,031	20,226
G 情報通信業	557,133	400,990	428,271	298,533	128,862	102,457
H 運輸業, 郵便業	542,991	315,340	382,597	231,843	160,394	83,497
I 卸売業, 小売業	614,728	283,114	360,532	193,018	254,196	90,096
J 金融業, 保険業	609,342	372,153	516,347	298,894	92,995	73,259
K 不動産業, 物品賃貸業	542,433	348,785	359,158	259,283	183,275	89,502
L 学術研究, 専門・技術サービス業	732,012	415,856	496,232	307,099	235,780	108,757
M 宿泊業, 飲食サービス業	214,795	146,014	186,010	130,741	28,785	15,273
N 生活関連サービス業, 娯楽業	397,369	271,216	298,824	209,853	98,545	61,363
O 教育, 学習支援業	415,518	299,723	384,534	257,338	30,984	42,385
P 医療, 福祉	427,301	315,339	316,938	225,831	110,363	89,508
Q 複合サービス事業	383,221	249,480	370,365	243,408	12,856	6,072
R その他サービス業	364,149	212,049	284,692	184,466	79,457	27,583

第8表 産業別及び性別1人平均月間現金給与額

[規模30人以上]
(単位:円)

産 業	現金給与総額		きまって支給する給与		特別給与	
	男	女	男	女	男	女
TL 調査産業計	589,824	325,121	389,977	235,693	199,847	89,428
D 建設業	1,029,292	687,885	472,386	319,261	556,906	368,624
E 製造業	721,531	393,507	400,349	247,387	321,182	146,120
F 電気・ガス・熱供給・水道業	529,287	422,860	514,223	414,442	15,064	8,418
G 情報通信業	567,750	409,591	435,697	309,935	132,053	99,656
H 運輸業, 郵便業	547,995	309,559	398,994	229,134	149,001	80,425
I 卸売業, 小売業	681,432	303,948	391,548	207,663	289,884	96,285
J 金融業, 保険業	659,917	401,327	547,671	301,949	112,246	99,378
K 不動産業, 物品賃貸業	474,292	383,516	353,937	259,600	120,355	123,916
L 学術研究, 専門・技術サービス業	808,205	524,022	530,930	358,139	277,275	165,883
M 宿泊業, 飲食サービス業	284,037	176,211	242,569	152,657	41,468	23,554
N 生活関連サービス業, 娯楽業	473,108	292,543	338,002	213,543	135,106	79,000
O 教育, 学習支援業	457,168	310,329	424,214	266,493	32,954	43,836
P 医療, 福祉	476,664	362,633	347,841	254,839	128,823	107,794
Q 複合サービス事業	359,302	217,466	347,012	212,456	12,290	5,010
R その他サービス業	344,426	210,341	280,917	188,462	63,509	21,879

第9表 産業別及び性別1人平均月間労働時間及び出勤日数

[規模5人以上]
(単位:時間、日)

産 業	総実労働時間		所定内労働時間		所定外労働時間		出勤日数	
	男	女	男	女	男	女	男	女
TL 調査産業計	156.4	122.0	143.4	116.7	13.0	5.3	19.1	17.0
D 建設業	180.3	157.1	161.5	148.0	18.8	9.1	21.6	19.6
E 製造業	165.0	133.2	152.5	127.7	12.5	5.5	19.7	18.0
F 電気・ガス・熱供給・水道業	167.3	158.5	152.9	146.2	14.4	12.3	20.6	20.4
G 情報通信業	168.4	149.1	154.3	139.4	14.1	9.7	20.2	18.7
H 運輸業, 郵便業	179.2	137.1	156.3	127.1	22.9	10.0	20.7	18.2
I 卸売業, 小売業	154.1	116.7	144.1	113.1	10.0	3.6	19.1	17.0
J 金融業, 保険業	167.7	146.2	148.7	135.5	19.0	10.7	20.0	18.8
K 不動産業, 物品賃貸業	157.3	145.3	144.7	136.2	12.6	9.1	19.2	18.4
L 学術研究, 専門・技術サービス業	172.3	149.8	157.1	137.6	15.2	12.2	20.2	18.5
M 宿泊業, 飲食サービス業	104.8	89.7	96.4	84.5	8.4	5.2	14.5	14.1
N 生活関連サービス業, 娯楽業	138.6	128.5	134.4	124.1	4.2	4.4	18.2	17.3
O 教育, 学習支援業	140.2	119.5	128.9	113.3	11.3	6.2	17.8	16.5
P 医療, 福祉	129.7	119.8	124.0	116.0	5.7	3.8	17.0	16.8
Q 複合サービス事業	167.5	138.3	156.5	133.9	11.0	4.4	20.3	18.8
R その他サービス業	156.3	123.2	142.1	118.3	14.2	4.9	19.4	17.7

第10表 産業別及び性別1人平均月間労働時間及び出勤日数

[規模30人以上]
(単位:時間、日)

産 業	総実労働時間		所定内労働時間		所定外労働時間		出勤日数	
	男	女	男	女	男	女	男	女
TL 調査産業計	159.3	128.3	144.9	122.4	14.4	5.9	19.2	17.6
D 建設業	178.0	160.2	156.2	146.1	21.8	14.1	20.4	19.2
E 製造業	166.3	141.3	152.8	133.8	13.5	7.5	19.5	18.3
F 電気・ガス・熱供給・水道業	168.6	164.4	153.7	150.8	14.9	13.6	20.8	21.0
G 情報通信業	168.5	151.0	153.6	140.7	14.9	10.3	20.1	18.8
H 運輸業, 郵便業	183.3	134.3	156.9	124.3	26.4	10.0	20.5	17.8
I 卸売業, 小売業	155.0	122.5	143.6	118.5	11.4	4.0	19.0	17.7
J 金融業, 保険業	166.3	148.1	146.2	136.3	20.1	11.8	19.8	18.8
K 不動産業, 物品賃貸業	151.2	141.0	140.4	132.5	10.8	8.5	18.7	18.2
L 学術研究, 専門・技術サービス業	173.8	157.5	157.1	146.4	16.7	11.1	20.4	19.2
M 宿泊業, 飲食サービス業	125.5	102.6	117.1	98.2	8.4	4.4	16.2	15.1
N 生活関連サービス業, 娯楽業	138.8	120.6	133.4	116.3	5.4	4.3	18.1	16.7
O 教育, 学習支援業	148.1	121.1	136.3	114.5	11.8	6.6	18.6	17.0
P 医療, 福祉	130.5	127.1	124.0	122.9	6.5	4.2	16.8	17.4
Q 複合サービス事業	168.7	130.4	155.7	123.6	13.0	6.8	20.3	19.7
R その他サービス業	153.2	124.7	138.3	119.6	14.9	5.1	19.0	17.9

第11表 就業形態別1人平均月間現金給与額

[規模5人以上]

(単位:円)

産 業	現金給与総額		きまって支給する給与		所定内給与		特別給与	
	一般労働者	パートタイム労働者	一般労働者	パートタイム労働者	一般労働者	パートタイム労働者	一般労働者	パートタイム労働者
調査産業計	562,060	121,906	373,333	115,892	346,532	112,604	188,727	6,014
製造業	642,688	150,815	377,628	138,645	350,061	129,372	265,060	12,170
卸売業, 小売業	637,215	123,953	371,398	113,434	352,493	112,136	265,817	10,519
医療, 福祉	499,206	131,162	339,539	125,651	319,516	122,922	159,667	5,511

第12表 就業形態別1人平均月間現金給与額

[規模30人以上]

(単位:円)

産 業	現金給与総額		きまって支給する給与		所定内給与		特別給与	
	一般労働者	パートタイム労働者	一般労働者	パートタイム労働者	一般労働者	パートタイム労働者	一般労働者	パートタイム労働者
調査産業計	590,830	134,674	389,055	128,911	357,499	124,474	201,775	5,763
製造業	708,022	175,262	391,942	157,726	359,543	144,093	316,080	17,536
卸売業, 小売業	675,797	123,496	390,245	116,902	367,615	115,867	285,552	6,594
医療, 福祉	527,540	148,452	356,137	142,551	331,989	139,304	171,403	5,901

第13表 就業形態別1人平均月間労働時間、出勤日数及び労働者数

[規模5人以上]

(単位:時間、日、人)

産 業	総実労働時間		所定内労働時間		所定外労働時間		出勤日数		常用労働者数	
	一般労働者	パートタイム労働者	一般労働者	パートタイム労働者	一般労働者	パートタイム労働者	一般労働者	パートタイム労働者	一般労働者	パートタイム労働者
調査産業計	167.2	79.9	154.5	77.9	12.7	2.0	20.1	13.8	2,700,768	1,208,199
製造業	164.8	111.9	153.2	106.9	11.6	5.0	19.8	16.2	409,293	85,851
卸売業, 小売業	163.7	87.0	153.6	86.0	10.1	1.0	19.8	15.0	486,064	293,841
医療, 福祉	160.0	70.2	153.6	69.0	6.4	1.2	19.9	12.5	361,391	260,696

第14表 就業形態別1人平均月間労働時間、出勤日数及び労働者数

[規模30人以上]

(単位:時間、日、人)

産 業	総実労働時間		所定内労働時間		所定外労働時間		出勤日数		常用労働者数	
	一般労働者	パートタイム労働者	一般労働者	パートタイム労働者	一般労働者	パートタイム労働者	一般労働者	パートタイム労働者	一般労働者	パートタイム労働者
調査産業計	166.4	86.8	152.8	84.5	13.6	2.3	19.9	14.4	1,816,549	651,706
製造業	165.3	124.4	152.7	117.1	12.6	7.3	19.5	17.1	289,596	50,664
卸売業, 小売業	162.9	90.3	151.8	89.6	11.1	0.7	19.7	15.7	277,392	140,417
医療, 福祉	158.7	70.6	151.7	69.7	7.0	0.9	19.6	12.6	244,682	129,498

第15表 事業所規模別賃金、労働時間、出勤日数、雇用(調査産業計)

(単位:円、時間、日、人)

規 模	現金給与総額	きまって支給する給与	所定内給与	総実労働時間	所定内労働時間	所定外労働時間	出勤日数	常用労働者数
100~499人	461,425	317,726	293,467	144.7	133.9	10.8	18.3	874,137
30~99人	433,310	302,896	282,141	145.1	134.9	10.2	18.6	1,096,965
5~29人	349,985	248,184	236,991	131.6	124.3	7.3	17.6	1,440,712

第16表 産業別名目賃金指数（現金給与総額）

産 業	令和 元平	令和 2年 平均	令和 3年 平均	令和 4年 平均	令和 5年 平均	令和5年	令和5年	令和5年
						7月	8月	9月
TL 調査産業計	101.7	100.0	100.8	103.0	104.6	125.1	87.5	89.1
D 建設業	96.0	100.0	96.2	99.9	98.5	120.9	81.9	80.0
E 製造業	104.2	100.0	101.5	105.6	108.0	149.6	90.5	92.6
F 電気・ガス・熱供給・水道業	93.2	100.0	103.7	93.5	95.7	75.2	69.9	68.4
G 情報通信業	100.9	100.0	99.7	95.9	99.4	106.3	80.9	80.4
H 運輸業，郵便業	102.8	100.0	104.1	117.9	118.2	150.9	96.9	96.1
I 卸売業，小売業	101.1	100.0	102.6	101.6	101.4	130.0	84.8	90.2
J 金融業，保険業	96.9	100.0	99.1	98.1	107.5	95.8	80.7	82.9
K 不動産業，物品賃貸業	101.0	100.0	99.2	105.5	109.8	127.1	88.6	91.7
L 学術研究，専門・技術サービス業	104.5	100.0	101.0	106.5	108.5	134.5	85.5	103.2
M 宿泊業，飲食サービス業	106.9	100.0	91.3	108.5	112.5	116.3	102.9	99.9
N 生活関連サービス業，娯楽業	106.6	100.0	102.1	115.7	128.7	126.8	118.6	115.0
O 教育，学習支援業	97.0	100.0	98.4	102.7	102.6	104.2	78.9	78.0
P 医療，福祉	104.5	100.0	105.2	104.8	106.7	125.1	93.4	92.3
Q 複合サービス事業	103.3	100.0	96.1	98.8	99.9	77.8	76.4	73.8
R その他のサービス業	104.1	100.0	94.7	99.1	99.7	106.1	87.9	87.1

第17表 産業別名目賃金指数（現金給与総額）

産 業	令和 元平	令和 2年 平均	令和 3年 平均	令和 4年 平均	令和 5年 平均	令和5年	令和5年	令和5年
						7月	8月	9月
TL 調査産業計	101.3	100.0	101.1	103.9	105.1	122.7	85.0	88.5
D 建設業	95.3	100.0	97.2	97.6	96.0	124.6	72.5	72.4
E 製造業	102.6	100.0	99.4	102.5	105.6	146.8	85.7	88.2
F 電気・ガス・熱供給・水道業	97.5	100.0	107.3	101.2	99.3	74.4	75.0	72.8
G 情報通信業	101.3	100.0	99.9	96.1	100.9	104.9	80.9	79.6
H 運輸業，郵便業	101.7	100.0	104.6	123.4	119.8	144.4	96.9	98.3
I 卸売業，小売業	97.8	100.0	103.0	105.1	105.1	125.4	81.4	97.0
J 金融業，保険業	98.4	100.0	98.2	98.0	106.3	98.3	80.1	82.8
K 不動産業，物品賃貸業	103.4	100.0	104.8	106.8	106.2	120.5	84.5	88.7
L 学術研究，専門・技術サービス業	104.2	100.0	100.4	106.0	106.2	123.9	81.8	100.1
M 宿泊業，飲食サービス業	105.9	100.0	76.2	106.2	109.9	105.9	95.8	94.0
N 生活関連サービス業，娯楽業	109.2	100.0	97.1	120.0	150.3	145.1	127.5	129.5
O 教育，学習支援業	98.0	100.0	105.1	108.0	104.4	105.0	78.2	78.9
P 医療，福祉	105.6	100.0	106.3	102.6	102.5	121.9	89.0	86.2
Q 複合サービス事業	104.4	100.0	97.0	97.2	96.6	77.7	76.1	74.3
R その他のサービス業	103.8	100.0	98.2	103.2	103.5	109.9	92.1	91.0

第18表 産業別名目賃金指数（きまって支給する給与）

産 業	令和 元平	令和 2年 平均	令和 3年 平均	令和 4年 平均	令和 5年 平均	令和5年	令和5年	令和5年
						7月	8月	9月
TL 調査産業計	100.9	100.0	101.3	102.5	103.5	104.1	103.7	103.8
D 建設業	97.9	100.0	101.7	102.1	100.6	100.0	100.2	100.9
E 製造業	103.1	100.0	102.2	105.6	106.8	107.8	105.7	107.9
F 電気・ガス・熱供給・水道業	93.8	100.0	103.3	99.2	99.1	97.1	96.5	96.2
G 情報通信業	101.4	100.0	101.0	98.2	99.1	99.8	101.3	99.8
H 運輸業，郵便業	101.5	100.0	106.1	115.7	115.0	114.3	116.0	116.1
I 卸売業，小売業	99.6	100.0	102.5	100.2	99.4	100.5	100.5	99.1
J 金融業，保険業	102.1	100.0	100.2	99.4	105.4	107.5	105.2	106.7
K 不動産業，物品賃貸業	100.8	100.0	97.7	103.7	107.7	106.5	105.8	109.0
L 学術研究，専門・技術サービス業	103.6	100.0	103.4	107.6	109.9	107.3	108.9	116.8
M 宿泊業，飲食サービス業	103.4	100.0	91.4	103.5	106.8	108.1	106.4	103.3
N 生活関連サービス業，娯楽業	98.7	100.0	101.9	112.1	118.3	120.5	124.3	118.7
O 教育，学習支援業	97.3	100.0	99.8	103.9	102.5	105.1	102.1	101.0
P 医療，福祉	103.1	100.0	103.5	104.2	107.1	107.0	106.2	106.1
Q 複合サービス事業	102.5	100.0	96.2	98.5	97.8	98.3	98.8	95.5
R その他のサービス業	101.4	100.0	93.7	95.2	96.0	97.2	96.8	96.3

第19表 産業別名目賃金指数（きまって支給する給与）

産 業	令和 元平	令和 2年 平均	令和 3年 平均	令和 4年 平均	令和 5年 平均	令和5年	令和5年	令和5年
						7月	8月	9月
TL 調査産業計	100.8	100.0	101.1	103.1	103.7	104.4	104.2	104.0
D 建設業	96.7	100.0	101.2	98.8	98.0	99.9	98.2	97.8
E 製造業	102.4	100.0	101.0	103.6	105.1	106.0	104.7	105.0
F 電気・ガス・熱供給・水道業	98.0	100.0	106.2	105.2	102.9	103.9	103.4	102.5
G 情報通信業	101.8	100.0	101.0	98.5	99.8	100.7	102.6	100.8
H 運輸業，郵便業	101.6	100.0	105.2	120.9	117.4	116.2	118.8	119.9
I 卸売業，小売業	96.7	100.0	102.2	102.1	100.9	102.3	101.3	101.4
J 金融業，保険業	103.7	100.0	99.6	98.2	104.2	104.9	105.3	106.9
K 不動産業，物品賃貸業	105.4	100.0	103.1	104.8	106.7	106.5	105.8	107.0
L 学術研究，専門・技術サービス業	102.5	100.0	101.5	105.3	110.1	106.8	110.6	115.8
M 宿泊業，飲食サービス業	99.4	100.0	76.2	97.6	100.4	103.5	99.0	97.1
N 生活関連サービス業，娯楽業	98.7	100.0	97.3	117.2	132.8	132.6	139.1	134.1
O 教育，学習支援業	98.8	100.0	105.4	108.9	103.6	104.2	102.1	102.9
P 医療，福祉	103.5	100.0	103.9	101.5	103.2	102.5	102.9	100.9
Q 複合サービス事業	103.3	100.0	96.7	97.2	95.4	95.0	96.1	93.9
R その他のサービス業	101.7	100.0	95.9	99.1	99.6	101.8	101.0	99.9

[規模5人以上]

月 別										
令和5年 10月	令和5年 11月	令和5年 12月	令和6年 1月	令和6年 2月	令和6年 3月	令和6年 4月	令和6年 5月	令和6年 6月	令和6年 7月	令和6年 8月
89.6	90.9	187.0	88.2	87.6	95.9	92.6	91.9	158.5	130.2	TL
82.5	80.9	192.9	78.4	81.2	89.8	84.0	83.3	143.3	155.3	D
90.3	90.7	207.7	88.4	89.5	96.0	95.7	90.5	160.8	149.6	E
69.9	71.6	207.6	72.1	75.1	75.4	76.2	76.7	287.5	77.1	F
86.6	85.5	194.3	84.8	81.3	87.7	88.6	81.3	188.0	109.7	G
96.4	99.2	236.0	97.0	93.0	103.8	98.9	94.3	154.1	133.2	H
87.7	90.5	173.1	85.4	83.1	97.0	88.8	92.4	141.0	139.1	I
82.5	82.9	216.2	82.1	85.4	89.7	86.6	107.9	252.7	105.9	J
90.9	89.0	207.0	84.3	88.2	86.5	91.6	86.4	145.6	125.8	K
100.2	93.5	201.8	88.0	89.0	96.8	92.2	89.0	149.2	131.3	L
101.5	102.7	157.1	114.0	110.3	116.6	114.8	115.7	165.8	146.3	M
118.4	135.2	174.0	116.5	113.8	121.8	120.9	112.2	197.6	167.4	N
87.5	79.9	206.8	84.5	81.9	91.9	93.6	85.9	200.3	96.4	O
92.9	100.8	165.3	88.7	89.9	94.3	92.0	94.9	123.5	124.6	P
83.3	77.1	216.9	79.4	X	84.8	81.9	79.7	194.2	79.4	Q
90.0	92.2	149.7	90.5	89.8	98.6	92.7	92.6	152.0	110.6	R

[規模30人以上]

月 別										
令和5年 10月	令和5年 11月	令和5年 12月	令和6年 1月	令和6年 2月	令和6年 3月	令和6年 4月	令和6年 5月	令和6年 6月	令和6年 7月	令和6年 8月
89.3	88.7	197.7	85.4	84.7	93.4	90.2	90.4	169.0	127.5	TL
73.3	73.3	210.7	71.0	72.2	74.4	76.8	79.5	150.6	162.4	D
86.3	84.8	213.9	81.5	82.5	88.7	89.1	84.6	163.5	149.6	E
74.3	72.6	232.1	76.0	79.6	80.5	80.4	80.9	314.4	79.2	F
86.8	86.0	208.6	83.8	80.8	86.8	88.4	81.0	193.4	108.4	G
97.7	99.3	237.8	99.2	93.8	108.1	99.1	95.2	167.9	130.9	H
89.3	93.2	185.5	83.2	80.1	103.5	84.8	92.8	160.7	139.1	I
80.2	80.7	209.2	79.7	84.7	84.4	85.3	111.1	254.9	110.9	J
88.5	86.0	200.4	80.4	83.9	79.5	87.7	85.5	139.7	106.6	K
101.3	85.3	206.6	80.1	81.1	87.8	85.9	87.7	158.9	130.0	L
94.4	93.6	174.4	115.1	108.4	120.4	120.6	122.2	204.1	139.2	M
136.8	171.0	222.5	116.0	115.1	123.1	124.5	111.8	237.0	166.4	N
90.6	77.1	216.8	78.9	77.0	82.8	91.8	82.5	200.3	88.3	O
91.0	94.4	171.1	84.5	86.2	87.6	86.7	88.5	120.0	118.9	P
82.0	76.8	190.4	X	X	X	79.1	76.7	178.1	78.6	Q
94.3	93.1	159.5	95.2	94.6	105.7	98.2	98.1	157.6	112.6	R

[規模5人以上]

月 別										
令和5年 10月	令和5年 11月	令和5年 12月	令和6年 1月	令和6年 2月	令和6年 3月	令和6年 4月	令和6年 5月	令和6年 6月	令和6年 7月	令和6年 8月
104.4	104.9	104.3	105.5	105.7	106.8	108.5	107.6	108.5	109.6	TL
100.3	103.8	103.4	100.9	103.9	103.0	106.5	103.2	106.0	105.9	D
107.9	108.4	108.9	107.5	109.6	111.2	114.3	109.2	112.8	111.5	E
96.6	96.2	95.6	102.2	103.4	103.4	106.0	108.6	107.2	106.8	F
101.1	101.7	101.4	103.5	102.1	104.1	104.8	101.2	104.8	106.3	G
116.5	119.0	118.7	112.8	112.2	115.2	115.8	112.9	115.9	115.0	H
100.6	100.0	100.5	102.2	100.9	100.6	103.0	104.8	102.9	105.2	I
107.0	107.5	107.8	108.3	110.5	111.4	112.0	115.4	117.6	116.8	J
109.0	108.1	105.4	103.5	106.2	104.1	108.5	104.1	99.8	106.4	K
113.7	115.5	111.8	111.8	114.5	111.5	115.4	113.3	121.8	117.3	L
104.9	104.0	104.9	117.5	113.6	118.5	118.1	119.1	120.4	133.7	M
116.1	119.5	113.6	121.2	121.3	122.3	128.2	119.4	123.2	136.5	N
107.2	103.6	99.9	108.5	106.4	111.8	112.8	111.6	106.4	112.4	O
105.4	107.2	106.9	101.1	102.0	102.2	104.0	104.5	105.1	104.2	P
99.2	99.7	103.1	102.7	X	99.9	96.6	100.1	97.9	99.6	Q
98.2	98.2	97.1	100.5	99.6	101.5	99.6	102.4	101.3	101.4	R

[規模30人以上]

月 別										
令和5年 10月	令和5年 11月	令和5年 12月	令和6年 1月	令和6年 2月	令和6年 3月	令和6年 4月	令和6年 5月	令和6年 6月	令和6年 7月	令和6年 8月
105.5	105.0	104.5	104.8	104.6	105.9	107.9	107.8	108.4	108.6	TL
99.2	99.6	98.7	97.5	97.7	97.4	102.1	101.7	98.9	103.2	D
106.8	106.1	106.6	103.7	105.5	107.4	110.3	107.5	108.5	109.6	E
102.7	102.8	102.5	108.2	109.7	110.5	112.8	114.8	113.3	111.4	F
101.9	103.2	102.3	104.4	102.8	104.3	105.1	102.1	105.2	106.8	G
119.1	120.9	119.6	116.2	115.1	118.5	118.0	114.7	117.8	117.8	H
101.3	101.5	102.3	101.3	99.5	100.5	101.3	105.0	105.8	106.4	I
104.5	106.0	106.5	105.4	110.1	108.7	111.0	114.8	115.7	117.5	J
107.6	107.9	102.9	101.1	105.6	97.9	107.8	104.7	95.3	98.7	K
115.0	114.9	113.8	109.4	110.9	109.5	112.6	118.1	119.5	117.9	L
97.8	97.1	99.4	118.4	112.4	121.1	123.8	125.3	127.5	124.5	M
131.3	140.6	125.8	123.2	125.5	124.0	134.3	121.8	127.3	131.3	N
110.9	101.2	99.6	103.5	101.0	104.8	111.0	108.3	104.9	104.3	O
104.3	103.8	104.5	97.8	98.6	99.4	100.1	99.4	101.3	99.3	P
97.1	97.1	95.7	X	X	X	93.5	94.7	94.3	96.3	Q
102.4	102.5	101.1	105.6	104.3	106.9	104.4	108.2	107.0	107.1	R

第20表 産業別名目賃金指数（所定内給与）

産 業	令和 元平	令和 2年 平均	令和 3年 平均	令和 4年 平均	令和 5年 平均	令和5年	令和5年	令和5年
						7月	8月	9月
TL 調査産業計	100.0	100.0	100.9	101.8	102.8	103.7	103.4	103.2
D 建設業	99.4	100.0	100.5	101.9	100.0	99.4	99.6	99.1
E 製造業	101.7	100.0	101.5	104.0	106.1	107.2	105.6	107.5
F 電気・ガス・熱供給・水道業	94.4	100.0	103.5	99.6	100.4	99.2	98.2	97.8
G 情報通信業	101.4	100.0	99.8	98.7	99.4	100.6	102.3	100.5
H 運輸業，郵便業	99.4	100.0	105.0	114.7	113.9	113.6	115.1	114.9
I 卸売業，小売業	98.5	100.0	102.5	99.8	98.9	100.3	100.3	98.7
J 金融業，保険業	103.6	100.0	100.2	100.9	108.2	110.8	108.9	110.1
K 不動産業，物品賃貸業	100.7	100.0	96.7	102.4	106.2	105.0	104.1	107.9
L 学術研究，専門・技術サービス業	103.3	100.0	102.6	105.0	108.9	106.9	108.6	117.2
M 宿泊業，飲食サービス業	101.6	100.0	92.1	103.7	105.5	106.6	104.8	102.2
N 生活関連サービス業，娯楽業	96.7	100.0	102.9	111.7	117.8	119.5	124.8	118.2
O 教育，学習支援業	97.2	100.0	99.8	102.3	100.9	103.4	101.1	99.2
P 医療，福祉	101.9	100.0	103.1	103.2	106.3	106.3	105.4	105.1
Q 複合サービス事業	102.3	100.0	97.4	99.1	97.5	98.1	99.1	94.1
R その他のサービス業	99.9	100.0	93.6	94.3	95.1	96.4	96.0	95.8

第21表 産業別名目賃金指数（所定内給与）

産 業	令和 元平	令和 2年 平均	令和 3年 平均	令和 4年 平均	令和 5年 平均	令和5年	令和5年	令和5年
						7月	8月	9月
TL 調査産業計	99.9	100.0	100.4	102.1	103.1	104.0	103.8	103.5
D 建設業	98.8	100.0	99.2	96.8	96.0	98.3	96.4	95.1
E 製造業	101.5	100.0	100.7	102.3	104.7	105.8	104.8	104.9
F 電気・ガス・熱供給・水道業	97.6	100.0	105.4	103.7	103.3	104.9	103.9	102.9
G 情報通信業	101.7	100.0	100.0	99.6	100.1	101.7	103.8	101.7
H 運輸業，郵便業	99.5	100.0	103.1	119.5	117.9	116.7	119.2	120.5
I 卸売業，小売業	95.5	100.0	101.7	101.4	99.8	101.1	100.2	100.2
J 金融業，保険業	106.1	100.0	99.2	99.9	108.1	109.1	109.8	111.1
K 不動産業，物品賃貸業	106.5	100.0	102.1	103.9	107.2	107.2	106.1	109.0
L 学術研究，専門・技術サービス業	101.0	100.0	100.8	103.2	109.7	106.6	110.7	116.8
M 宿泊業，飲食サービス業	97.0	100.0	76.7	97.8	99.8	103.1	98.7	96.5
N 生活関連サービス業，娯楽業	95.9	100.0	96.4	115.4	129.9	129.1	136.3	130.9
O 教育，学習支援業	99.1	100.0	105.6	107.0	101.8	102.2	101.1	100.9
P 医療，福祉	101.9	100.0	103.0	100.0	102.2	102.0	101.8	99.7
Q 複合サービス事業	103.7	100.0	97.7	96.1	94.7	96.0	96.7	92.9
R その他のサービス業	99.8	100.0	96.2	97.9	98.5	100.9	100.2	99.2

第22表 産業別実質賃金指数（現金給与総額）

産 業	令和 元平	令和 2年 平均	令和 3年 平均	令和 4年 平均	令和 5年 平均	令和5年	令和5年	令和5年
						7月	8月	9月
TL 調査産業計	101.5	100.0	101.7	101.0	98.7	117.8	82.2	83.5
D 建設業	95.8	100.0	97.1	97.9	92.9	113.8	77.0	75.0
E 製造業	104.0	100.0	102.4	103.5	101.9	140.9	85.1	86.8
F 電気・ガス・熱供給・水道業	93.0	100.0	104.6	91.7	90.3	70.8	65.7	64.1
G 情報通信業	100.7	100.0	100.6	94.0	93.8	100.1	76.0	75.4
H 運輸業，郵便業	102.6	100.0	105.0	115.6	111.5	142.1	91.1	90.1
I 卸売業，小売業	100.9	100.0	103.5	99.6	95.7	122.4	79.7	84.5
J 金融業，保険業	96.7	100.0	100.0	96.2	101.4	90.2	75.8	77.7
K 不動産業，物品賃貸業	100.8	100.0	100.1	103.4	103.6	119.7	83.3	85.9
L 学術研究，専門・技術サービス業	104.3	100.0	101.9	104.4	102.4	126.6	80.4	96.7
M 宿泊業，飲食サービス業	106.7	100.0	92.1	106.4	106.1	109.5	96.7	93.6
N 生活関連サービス業，娯楽業	106.4	100.0	103.0	113.4	121.4	119.4	111.5	107.8
O 教育，学習支援業	96.8	100.0	99.3	100.7	96.8	98.1	74.2	73.1
P 医療，福祉	104.3	100.0	106.2	102.7	100.7	117.8	87.8	86.5
Q 複合サービス事業	103.1	100.0	97.0	96.9	94.2	73.3	71.8	69.2
R その他のサービス業	103.9	100.0	95.6	97.2	94.1	99.9	82.6	81.6

第23表 産業別実質賃金指数（現金給与総額）

産 業	令和 元平	令和 2年 平均	令和 3年 平均	令和 4年 平均	令和 5年 平均	令和5年	令和5年	令和5年
						7月	8月	9月
TL 調査産業計	101.1	100.0	102.0	101.9	99.2	115.5	79.9	82.9
D 建設業	95.1	100.0	98.1	95.7	90.6	117.3	68.1	67.9
E 製造業	102.4	100.0	100.3	100.5	99.6	138.2	80.5	82.7
F 電気・ガス・熱供給・水道業	97.3	100.0	108.3	99.2	93.7	70.1	70.5	68.2
G 情報通信業	101.1	100.0	100.8	94.2	95.2	98.8	76.0	74.6
H 運輸業，郵便業	101.5	100.0	105.5	121.0	113.0	136.0	91.1	92.1
I 卸売業，小売業	97.6	100.0	103.9	103.0	99.2	118.1	76.5	90.9
J 金融業，保険業	98.2	100.0	99.1	96.1	100.3	92.6	75.3	77.6
K 不動産業，物品賃貸業	103.2	100.0	105.8	104.7	100.2	113.5	79.4	83.1
L 学術研究，専門・技術サービス業	104.0	100.0	101.3	103.9	100.2	116.7	76.9	93.8
M 宿泊業，飲食サービス業	105.7	100.0	76.9	104.1	103.7	99.7	90.0	88.1
N 生活関連サービス業，娯楽業	109.0	100.0	98.0	117.6	141.8	136.6	119.8	121.4
O 教育，学習支援業	97.8	100.0	106.1	105.9	98.5	98.9	73.5	73.9
P 医療，福祉	105.4	100.0	107.3	100.6	96.7	114.8	83.6	80.8
Q 複合サービス事業	104.2	100.0	97.9	95.3	91.1	73.2	71.5	69.6
R その他のサービス業	103.6	100.0	99.1	101.2	97.6	103.5	86.6	85.3

[規模5人以上]

月 別										
令和5年 10月	令和5年 11月	令和5年 12月	令和6年 1月	令和6年 2月	令和6年 3月	令和6年 4月	令和6年 5月	令和6年 6月	令和6年 7月	令和6年 8月
103.8	104.1	103.5	105.1	105.2	105.9	107.7	106.8	107.6	108.8	TL
100.0	102.9	102.2	100.0	103.5	101.9	105.3	103.3	104.7	104.1	D
107.0	107.4	108.1	107.6	108.7	110.2	113.3	108.8	112.1	111.0	E
98.2	97.5	97.2	102.7	103.0	102.3	104.1	107.7	107.4	107.5	F
101.4	102.1	101.5	104.1	102.1	104.1	104.8	101.1	105.6	107.0	G
115.0	117.0	116.9	112.1	111.2	113.8	115.8	111.8	114.3	113.3	H
100.4	99.6	99.8	101.9	100.6	100.5	103.1	104.1	102.5	104.8	I
110.7	110.5	111.2	111.5	113.2	114.5	114.8	117.9	120.2	119.7	J
107.6	105.9	104.2	102.9	105.2	103.5	106.6	103.3	100.2	107.1	K
113.3	113.3	110.7	111.4	113.6	109.1	113.5	112.5	120.1	118.0	L
104.0	103.0	103.5	115.6	112.6	116.2	115.5	116.4	118.1	131.2	M
115.0	119.7	112.8	122.2	122.5	123.1	129.5	120.8	124.0	137.4	N
105.4	102.0	98.2	106.9	105.1	109.7	109.2	108.7	104.3	109.8	O
104.7	106.5	106.2	100.9	101.8	101.9	103.8	104.1	104.5	103.8	P
99.0	98.5	103.7	102.2	X	99.5	97.0	100.0	95.8	100.6	Q
96.4	96.8	95.1	99.0	98.5	99.6	98.2	101.0	100.2	99.4	R

[規模30人以上]

月 別										
令和5年 10月	令和5年 11月	令和5年 12月	令和6年 1月	令和6年 2月	令和6年 3月	令和6年 4月	令和6年 5月	令和6年 6月	令和6年 7月	令和6年 8月
104.8	104.3	103.7	104.2	103.9	104.9	107.0	106.8	107.6	107.7	TL
97.1	98.0	96.4	95.4	95.3	94.5	99.0	99.5	96.3	100.6	D
106.3	105.4	106.1	104.0	105.1	106.7	109.6	107.3	107.9	109.3	E
103.0	102.8	102.8	107.4	107.9	108.0	109.3	112.3	112.3	111.0	F
102.2	103.6	102.5	105.3	103.0	104.6	105.4	102.3	106.2	107.6	G
119.3	121.0	119.6	114.7	114.2	116.1	118.3	113.6	116.7	114.3	H
100.2	100.3	100.8	100.4	98.9	100.1	100.7	103.5	104.9	105.7	I
108.8	109.7	110.4	109.2	113.2	112.7	114.9	117.8	119.0	120.5	J
108.0	107.5	103.2	101.6	106.2	99.0	107.4	105.4	97.4	100.4	K
115.0	114.0	113.4	108.8	109.6	106.5	110.0	117.2	118.8	117.9	L
97.5	96.6	98.5	116.3	111.4	119.4	121.3	123.0	125.9	123.4	M
128.0	137.9	122.2	121.1	124.0	122.6	133.2	120.6	125.3	129.9	N
109.0	99.4	97.7	101.9	99.7	102.5	107.2	105.2	102.9	101.6	O
103.3	103.0	103.6	97.5	98.4	99.2	99.9	98.7	100.5	99.0	P
97.1	96.0	94.4	X	X	X	94.2	95.2	93.5	97.8	Q
100.7	101.0	99.1	103.6	102.7	104.5	102.6	106.2	105.5	105.1	R

[規模5人以上]

月 別										
令和5年 10月	令和5年 11月	令和5年 12月	令和6年 1月	令和6年 2月	令和6年 3月	令和6年 4月	令和6年 5月	令和6年 6月	令和6年 7月	令和6年 8月
83.6	84.9	174.9	82.0	81.4	88.9	85.5	84.4	145.3	118.7	TL
77.0	75.5	180.4	72.9	75.5	83.2	77.6	76.5	131.3	141.6	D
84.2	84.7	194.3	82.2	83.2	89.0	88.4	83.1	147.4	136.4	E
65.2	66.9	194.2	67.1	69.8	69.9	70.4	70.4	263.5	70.3	F
80.8	79.8	181.8	78.9	75.6	81.3	81.8	74.7	172.3	100.0	G
89.9	92.6	220.8	90.2	86.4	96.2	91.3	86.6	141.2	121.4	H
81.8	84.5	161.9	79.4	77.2	89.9	82.0	84.8	129.2	126.8	I
77.0	77.4	202.2	76.4	79.4	83.1	80.0	99.1	231.6	96.5	J
84.8	83.1	193.6	78.4	82.0	80.2	84.6	79.3	133.5	114.7	K
93.5	87.3	188.8	81.9	82.7	89.7	85.1	81.7	136.8	119.7	L
94.7	95.9	147.0	106.0	102.5	108.1	106.0	106.2	152.0	133.4	M
110.4	126.2	162.8	108.4	105.8	112.9	111.6	103.0	181.1	152.6	N
81.6	74.6	193.5	78.6	76.1	85.2	86.4	78.9	183.6	87.9	O
86.7	94.1	154.6	82.5	83.6	87.4	84.9	87.1	113.2	113.6	P
77.7	72.0	202.9	73.9	X	78.6	75.6	73.2	178.0	72.4	Q
84.0	86.1	140.0	84.2	83.5	91.4	85.6	85.0	139.3	100.8	R

[規模30人以上]

月 別										
令和5年 10月	令和5年 11月	令和5年 12月	令和6年 1月	令和6年 2月	令和6年 3月	令和6年 4月	令和6年 5月	令和6年 6月	令和6年 7月	令和6年 8月
83.3	82.8	184.9	79.4	78.7	86.6	83.3	83.0	154.9	116.2	TL
68.4	68.4	197.1	66.0	67.1	69.0	70.9	73.0	138.0	148.0	D
80.5	79.2	200.1	75.8	76.7	82.2	82.3	77.7	149.9	136.4	E
69.3	67.8	217.1	70.7	74.0	74.6	74.2	74.3	288.2	72.2	F
81.0	80.3	195.1	78.0	75.1	80.4	81.6	74.4	177.3	98.8	G
91.1	92.7	222.5	92.3	87.2	100.2	91.5	87.4	153.9	119.3	H
83.3	87.0	173.5	77.4	74.4	95.9	78.3	85.2	147.3	126.8	I
74.8	75.4	195.7	74.1	78.7	78.2	78.8	102.0	233.6	101.1	J
82.6	80.3	187.5	74.8	78.0	73.7	81.0	78.5	128.0	97.2	K
94.5	79.6	193.3	74.5	75.4	81.4	79.3	80.5	145.6	118.5	L
88.1	87.4	163.1	107.1	100.7	111.6	111.4	112.2	187.1	126.9	M
127.6	159.7	208.1	107.9	107.0	114.1	115.0	102.7	217.2	151.7	N
84.5	72.0	202.8	73.4	71.6	76.7	84.8	75.8	183.6	80.5	O
84.9	88.1	160.1	78.6	80.1	81.2	80.1	81.3	110.0	108.4	P
76.5	71.7	178.1	X	X	X	73.0	70.4	163.2	71.6	Q
88.0	86.9	149.2	88.6	87.9	98.0	90.7	90.1	144.5	102.6	R

第24表 産業別実質賃金指数（きまって支給する給与）

産 業	令和 元平	令和 2年 平均	令和 3年 平均	令和 4年 平均	令和 5年 平均	令和5年	令和5年	令和5年
						7月	8月	9月
TL 調査産業計	100.7	100.0	102.2	100.5	97.6	98.0	97.5	97.3
D 建設業	97.7	100.0	102.6	100.1	94.9	94.2	94.2	94.6
E 製造業	102.9	100.0	103.1	103.5	100.8	101.5	99.3	101.1
F 電気・ガス・熱供給・水道業	93.6	100.0	104.2	97.3	93.5	91.4	90.7	90.2
G 情報通信業	101.2	100.0	101.9	96.3	93.5	94.0	95.2	93.5
H 運輸業，郵便業	101.3	100.0	107.1	113.4	108.5	107.6	109.0	108.8
I 卸売業，小売業	99.4	100.0	103.4	98.2	93.8	94.6	94.5	92.9
J 金融業，保険業	101.9	100.0	101.1	97.5	99.4	101.2	98.9	100.0
K 不動産業，物品賃貸業	100.6	100.0	98.6	101.7	101.6	100.3	99.4	102.2
L 学術研究，専門・技術サービス業	103.4	100.0	104.3	105.5	103.7	101.0	102.3	109.5
M 宿泊業，飲食サービス業	103.2	100.0	92.2	101.5	100.8	101.8	100.0	96.8
N 生活関連サービス業，娯楽業	98.5	100.0	102.8	109.9	111.6	113.5	116.8	111.2
O 教育，学習支援業	97.1	100.0	100.7	101.9	96.7	99.0	96.0	94.7
P 医療，福祉	102.9	100.0	104.4	102.2	101.0	100.8	99.8	99.4
Q 複合サービス事業	102.3	100.0	97.1	96.6	92.3	92.6	92.9	89.5
R その他のサービス業	101.2	100.0	94.6	93.3	90.6	91.5	91.0	90.3

第25表 産業別実質賃金指数（きまって支給する給与）

産 業	令和 元平	令和 2年 平均	令和 3年 平均	令和 4年 平均	令和 5年 平均	令和5年	令和5年	令和5年
						7月	8月	9月
TL 調査産業計	100.6	100.0	102.0	101.1	97.8	98.3	97.9	97.5
D 建設業	96.5	100.0	102.1	96.9	92.5	94.1	92.3	91.7
E 製造業	102.2	100.0	101.9	101.6	99.2	99.8	98.4	98.4
F 電気・ガス・熱供給・水道業	97.8	100.0	107.2	103.1	97.1	97.8	97.2	96.1
G 情報通信業	101.6	100.0	101.9	96.6	94.2	94.8	96.4	94.5
H 運輸業，郵便業	101.4	100.0	106.2	118.5	110.8	109.4	111.7	112.4
I 卸売業，小売業	96.5	100.0	103.1	100.1	95.2	96.3	95.2	95.0
J 金融業，保険業	103.5	100.0	100.5	96.3	98.3	98.8	99.0	100.2
K 不動産業，物品賃貸業	105.2	100.0	104.0	102.7	100.7	100.3	99.4	100.3
L 学術研究，専門・技術サービス業	102.3	100.0	102.4	103.2	103.9	100.6	103.9	108.5
M 宿泊業，飲食サービス業	99.2	100.0	76.9	95.7	94.7	97.5	93.0	91.0
N 生活関連サービス業，娯楽業	98.5	100.0	98.2	114.9	125.3	124.9	130.7	125.7
O 教育，学習支援業	98.6	100.0	106.4	106.8	97.7	98.1	96.0	96.4
P 医療，福祉	103.3	100.0	104.8	99.5	97.4	96.5	96.7	94.6
Q 複合サービス事業	103.1	100.0	97.6	95.3	90.0	89.5	90.3	88.0
R その他のサービス業	101.5	100.0	96.8	97.2	94.0	95.9	94.9	93.6

第26表 産業別労働時間指数（総実労働時間）

産 業	令和 元平	令和 2年 平均	令和 3年 平均	令和 4年 平均	令和 5年 平均	令和5年	令和5年	令和5年
						7月	8月	9月
TL 調査産業計	103.6	100.0	101.0	101.1	101.1	103.2	97.6	101.7
D 建設業	100.8	100.0	100.0	97.2	97.7	99.4	94.4	98.9
E 製造業	104.6	100.0	102.2	103.5	103.1	107.0	95.5	104.8
F 電気・ガス・熱供給・水道業	99.4	100.0	103.8	103.5	102.3	101.0	104.1	101.0
G 情報通信業	99.7	100.0	102.2	100.7	101.9	102.8	99.7	100.6
H 運輸業，郵便業	103.1	100.0	100.7	104.1	103.9	105.4	104.0	103.3
I 卸売業，小売業	102.8	100.0	101.4	99.8	99.8	102.8	96.6	101.9
J 金融業，保険業	99.7	100.0	98.4	96.5	99.5	100.8	97.6	97.5
K 不動産業，物品賃貸業	101.9	100.0	100.7	104.7	108.7	111.7	105.5	112.2
L 学術研究，専門・技術サービス業	102.2	100.0	104.2	106.1	105.5	104.9	99.5	106.8
M 宿泊業，飲食サービス業	112.4	100.0	96.5	104.2	102.5	103.1	100.6	98.8
N 生活関連サービス業，娯楽業	113.0	100.0	104.8	111.1	111.9	115.5	117.0	112.5
O 教育，学習支援業	103.5	100.0	96.7	96.7	99.4	100.1	82.1	99.8
P 医療，福祉	103.9	100.0	103.6	103.0	104.3	105.3	102.4	104.6
Q 複合サービス事業	98.9	100.0	100.0	99.3	100.0	99.6	100.5	97.7
R その他のサービス業	104.3	100.0	97.6	98.8	95.9	97.7	95.4	96.1

第27表 産業別労働時間指数（総実労働時間）

産 業	令和 元平	令和 2年 平均	令和 3年 平均	令和 4年 平均	令和 5年 平均	令和5年	令和5年	令和5年
						7月	8月	9月
TL 調査産業計	103.6	100.0	100.5	101.4	101.4	103.4	98.2	101.4
D 建設業	100.0	100.0	101.5	97.8	98.4	100.8	94.6	100.2
E 製造業	103.0	100.0	101.5	102.4	101.5	106.1	96.0	101.9
F 電気・ガス・熱供給・水道業	100.4	100.0	105.4	105.6	104.7	103.6	108.1	103.1
G 情報通信業	100.0	100.0	102.8	101.0	102.7	103.6	101.2	100.6
H 運輸業，郵便業	104.2	100.0	101.6	106.5	103.7	105.2	104.3	102.7
I 卸売業，小売業	101.5	100.0	100.9	101.7	101.2	103.7	97.9	101.9
J 金融業，保険業	100.6	100.0	99.3	99.2	100.9	102.2	100.6	99.1
K 不動産業，物品賃貸業	103.7	100.0	102.5	105.0	107.3	109.2	104.4	107.9
L 学術研究，専門・技術サービス業	102.2	100.0	102.8	102.2	103.7	103.5	100.8	103.2
M 宿泊業，飲食サービス業	110.7	100.0	84.8	97.6	100.4	103.8	97.2	96.2
N 生活関連サービス業，娯楽業	117.0	100.0	106.4	127.6	132.2	132.7	133.9	133.0
O 教育，学習支援業	109.5	100.0	97.7	101.6	103.5	101.1	79.9	105.7
P 医療，福祉	104.5	100.0	104.5	100.6	101.9	101.9	102.9	101.2
Q 複合サービス事業	97.6	100.0	98.8	100.8	100.2	101.8	98.8	97.4
R その他のサービス業	104.3	100.0	96.8	99.3	97.5	100.2	97.2	97.7

[規模5人以上]

月 別										
令和5年 10月	令和5年 11月	令和5年 12月	令和6年 1月	令和6年 2月	令和6年 3月	令和6年 4月	令和6年 5月	令和6年 6月	令和6年 7月	令和6年 8月
97.4	97.9	97.6	98.1	98.2	99.0	100.2	98.8	99.5	99.9	TL
93.6	96.9	96.7	93.9	96.6	95.5	98.3	94.8	97.2	96.5	D
100.7	101.2	101.9	100.0	101.9	103.1	105.5	100.3	103.4	101.6	E
90.1	89.8	89.4	95.1	96.1	95.8	97.9	99.7	98.3	97.4	F
94.3	95.0	94.9	96.3	94.9	96.5	96.8	92.9	96.1	96.9	G
108.7	111.1	111.0	104.9	104.3	106.8	106.9	103.7	106.2	104.8	H
93.8	93.4	94.0	95.1	93.8	93.2	95.1	96.2	94.3	95.9	I
99.8	100.4	100.8	100.7	102.7	103.2	103.4	106.0	107.8	106.5	J
101.7	100.9	98.6	96.3	98.7	96.5	100.2	95.6	91.5	97.0	K
106.1	107.8	104.6	104.0	106.4	103.3	106.6	104.0	111.6	106.9	L
97.9	97.1	98.1	109.3	105.6	109.8	109.0	109.4	110.4	121.9	M
108.3	111.6	106.3	112.7	112.7	113.3	118.4	109.6	112.9	124.4	N
100.0	96.7	93.5	100.9	98.9	103.6	104.2	102.5	97.5	102.5	O
98.3	100.1	100.0	94.0	94.8	94.7	96.0	96.0	96.3	95.0	P
92.5	93.1	96.4	95.5	X	92.6	89.2	91.9	89.7	90.8	Q
91.6	91.7	90.8	93.5	92.6	94.1	92.0	94.0	92.9	92.4	R

[規模30人以上]

月 別										
令和5年 10月	令和5年 11月	令和5年 12月	令和6年 1月	令和6年 2月	令和6年 3月	令和6年 4月	令和6年 5月	令和6年 6月	令和6年 7月	令和6年 8月
98.4	98.0	97.8	97.5	97.2	98.1	99.6	99.0	99.4	99.0	TL
92.5	93.0	92.3	90.7	90.8	90.3	94.3	93.4	90.7	94.1	D
99.6	99.1	99.7	96.5	98.0	99.5	101.8	98.7	99.5	99.9	E
95.8	96.0	95.9	100.7	102.0	102.4	104.2	105.4	103.8	101.5	F
95.1	96.4	95.7	97.1	95.5	96.7	97.0	93.8	96.4	97.4	G
111.1	112.9	111.9	108.1	107.0	109.8	109.0	105.3	108.0	107.4	H
94.5	94.8	95.7	94.2	92.5	93.1	93.5	96.4	97.0	97.0	I
97.5	99.0	99.6	98.0	102.3	100.7	102.5	105.4	106.0	107.1	J
100.4	100.7	96.3	94.0	98.1	90.7	99.5	96.1	87.4	90.0	K
107.3	107.3	106.5	101.8	103.1	101.5	104.0	108.4	109.5	107.5	L
91.2	90.7	93.0	110.1	104.5	112.2	114.3	115.1	116.9	113.5	M
122.5	131.3	117.7	114.6	116.6	114.9	124.0	111.8	116.7	119.7	N
103.5	94.5	93.2	96.3	93.9	97.1	102.5	99.4	96.2	95.1	O
97.3	96.9	97.8	91.0	91.6	92.1	92.4	91.3	92.9	90.5	P
90.6	90.7	89.5	X	X	X	86.3	87.0	86.4	87.8	Q
95.5	95.7	94.6	98.2	96.9	99.1	96.4	99.4	98.1	97.6	R

[規模5人以上]

月 別										
令和5年 10月	令和5年 11月	令和5年 12月	令和6年 1月	令和6年 2月	令和6年 3月	令和6年 4月	令和6年 5月	令和6年 6月	令和6年 7月	令和6年 8月
101.8	103.0	100.9	95.4	100.5	101.4	105.6	102.6	105.2	106.6	TL
99.2	101.2	98.6	89.0	97.0	97.5	102.1	96.4	103.0	104.3	D
104.0	106.8	104.8	91.3	104.0	103.2	107.4	97.9	108.5	104.3	E
105.3	101.7	98.3	96.5	99.8	102.3	109.3	107.0	104.3	113.2	F
104.9	103.7	101.6	95.7	97.6	101.3	104.4	101.8	102.1	106.0	G
106.1	107.2	106.1	99.4	102.9	104.2	110.9	104.5	107.9	109.0	H
100.5	102.4	101.3	94.0	97.9	96.5	102.6	100.7	103.7	103.0	I
101.0	99.0	99.4	94.2	98.3	97.9	104.4	106.9	106.5	107.8	J
111.8	110.6	109.1	100.7	103.3	104.4	108.3	104.4	102.3	104.6	K
109.6	107.6	104.3	92.3	104.7	105.9	107.8	101.5	108.8	110.9	L
100.2	99.4	99.0	108.3	103.3	109.9	111.5	112.1	111.8	118.7	M
110.9	112.7	107.6	108.6	113.4	115.9	127.0	118.8	119.4	129.6	N
105.4	103.4	91.4	94.0	104.1	107.2	111.4	111.9	106.4	113.9	O
99.7	104.7	101.8	95.7	99.2	98.4	103.1	103.1	103.4	103.7	P
104.7	99.8	105.2	96.2	X	99.2	99.7	100.3	98.1	106.8	Q
98.5	97.1	97.7	97.2	97.6	101.4	100.9	101.4	100.5	105.8	R

[規模30人以上]

月 別										
令和5年 10月	令和5年 11月	令和5年 12月	令和6年 1月	令和6年 2月	令和6年 3月	令和6年 4月	令和6年 5月	令和6年 6月	令和6年 7月	令和6年 8月
102.6	103.1	100.7	96.5	100.2	101.5	105.5	103.8	105.0	106.1	TL
100.6	98.0	97.5	90.1	94.1	96.8	100.1	98.7	98.5	102.0	D
102.9	105.9	102.5	90.9	101.9	102.0	105.0	98.1	105.5	103.8	E
108.7	104.4	101.6	99.9	103.1	106.9	113.6	110.5	107.4	116.5	F
106.0	104.3	102.1	97.8	98.0	102.0	104.6	103.3	102.5	106.9	G
104.8	105.8	103.4	101.6	104.1	105.0	110.5	105.4	106.7	111.8	H
101.3	103.9	101.9	96.5	97.5	97.0	101.5	101.8	104.8	102.9	I
102.3	101.0	100.2	95.0	100.3	98.3	105.4	107.2	106.6	110.3	J
110.5	108.6	106.1	99.7	101.9	99.0	105.3	103.0	95.8	100.3	K
107.6	104.5	103.9	94.7	102.1	104.9	107.5	105.3	105.4	112.7	L
96.7	98.0	98.7	112.7	106.1	115.6	119.8	121.6	123.3	117.2	M
129.2	134.4	124.9	119.8	126.8	126.3	144.2	134.6	132.7	136.3	N
113.2	104.7	93.6	92.8	102.6	104.6	115.2	113.1	109.4	109.7	O
98.8	103.1	100.7	94.6	97.8	97.0	99.9	100.9	101.1	99.6	P
104.7	98.4	106.9	X	X	X	99.6	99.0	98.3	107.6	Q
100.5	98.7	98.9	99.5	99.2	102.9	103.5	103.7	102.9	107.2	R

第28表 産業別労働時間指数（所定内労働時間）

産 業	令和 元平	令和 2年 平均	令和 3年 平均	令和 4年 平均	令和 5年 平均	令和5年	令和5年	令和5年
						7月	8月	9月
TL 調査産業計	102.6	100.0	100.9	100.6	100.8	103.1	97.6	101.7
D 建設業	102.0	100.0	99.2	97.9	98.1	99.7	95.0	99.0
E 製造業	102.5	100.0	101.8	101.7	102.3	106.9	95.0	104.7
F 電気・ガス・熱供給・水道業	100.2	100.0	103.8	103.2	102.3	101.7	104.0	100.7
G 情報通信業	99.9	100.0	101.3	101.5	102.3	103.7	100.7	101.3
H 運輸業，郵便業	102.1	100.0	101.4	104.5	103.8	105.5	103.8	102.8
I 卸売業，小売業	101.8	100.0	100.9	99.3	99.8	103.1	97.0	102.3
J 金融業，保険業	100.8	100.0	98.5	97.0	100.1	101.4	99.2	98.6
K 不動産業，物品賃貸業	100.9	100.0	99.8	103.0	105.1	108.2	102.3	109.0
L 学術研究，専門・技術サービス業	101.4	100.0	102.4	102.8	103.4	104.2	98.6	106.4
M 宿泊業，飲食サービス業	111.2	100.0	97.6	104.8	102.2	102.8	99.9	98.8
N 生活関連サービス業，娯楽業	111.1	100.0	106.3	110.9	113.3	116.9	119.0	113.9
O 教育，学習支援業	99.6	100.0	98.0	96.8	97.6	98.1	82.2	98.0
P 医療，福祉	103.4	100.0	103.8	103.2	104.3	105.2	102.5	104.6
Q 複合サービス事業	98.3	100.0	100.4	99.3	99.5	98.2	101.5	96.7
R その他のサービス業	103.2	100.0	97.6	97.7	95.4	97.3	95.2	96.1

第29表 産業別労働時間指数（所定内労働時間）

産 業	令和 元平	令和 2年 平均	令和 3年 平均	令和 4年 平均	令和 5年 平均	令和5年	令和5年	令和5年
						7月	8月	9月
TL 調査産業計	102.6	100.0	100.3	101.0	101.3	103.5	98.4	101.4
D 建設業	101.2	100.0	99.6	98.0	98.2	100.7	94.9	100.1
E 製造業	101.1	100.0	101.6	101.3	101.5	106.7	96.2	102.3
F 電気・ガス・熱供給・水道業	100.1	100.0	104.3	103.2	103.9	103.9	107.2	102.2
G 情報通信業	100.2	100.0	102.0	102.6	103.5	105.0	102.7	101.4
H 運輸業，郵便業	103.2	100.0	101.9	106.7	104.2	105.6	104.8	103.1
I 卸売業，小売業	100.7	100.0	100.1	100.9	100.2	103.0	97.1	100.9
J 金融業，保険業	102.2	100.0	98.8	99.9	102.7	104.0	103.1	101.2
K 不動産業，物品賃貸業	103.7	100.0	101.9	104.3	107.6	109.8	105.0	109.0
L 学術研究，専門・技術サービス業	99.9	100.0	101.2	99.2	101.7	102.3	100.0	102.0
M 宿泊業，飲食サービス業	108.9	100.0	85.4	98.3	100.6	104.9	97.8	96.8
N 生活関連サービス業，娯楽業	114.6	100.0	105.6	127.4	132.2	132.3	134.2	132.7
O 教育，学習支援業	105.8	100.0	99.0	102.9	102.0	99.2	80.4	104.0
P 医療，福祉	104.0	100.0	104.5	100.6	102.4	102.4	103.4	101.8
Q 複合サービス事業	97.5	100.0	99.8	99.4	99.6	101.0	101.0	97.6
R その他のサービス業	103.0	100.0	97.2	98.1	96.8	99.7	96.8	97.7

第30表 産業別労働時間指数（所定外労働時間）

産 業	令和 元平	令和 2年 平均	令和 3年 平均	令和 4年 平均	令和 5年 平均	令和5年	令和5年	令和5年
						7月	8月	9月
TL 調査産業計	117.5	100.0	102.3	106.3	105.1	103.5	96.5	101.2
D 建設業	88.9	100.0	108.7	90.8	93.9	96.2	88.6	97.5
E 製造業	133.8	100.0	108.8	128.5	114.2	109.1	102.0	107.1
F 電気・ガス・熱供給・水道業	91.0	100.0	104.0	107.3	103.4	93.7	106.3	103.9
G 情報通信業	97.9	100.0	111.4	92.1	97.1	92.9	89.3	92.9
H 運輸業，郵便業	110.1	100.0	95.7	100.5	105.0	104.9	105.4	107.0
I 卸売業，小売業	121.0	100.0	110.5	108.7	101.2	95.4	89.2	95.4
J 金融業，保険業	88.3	100.0	97.8	91.7	93.2	95.2	81.7	86.5
K 不動産業，物品賃貸業	117.0	100.0	114.6	129.5	162.3	164.8	153.8	160.4
L 学術研究，専門・技術サービス業	111.5	100.0	125.5	144.7	130.8	113.4	110.1	112.6
M 宿泊業，飲食サービス業	138.0	100.0	73.2	90.1	107.7	108.1	116.2	97.3
N 生活関連サービス業，娯楽業	148.3	100.0	76.4	116.7	87.7	92.2	80.4	88.2
O 教育，学習支援業	167.0	100.0	76.8	95.1	129.6	132.3	80.0	129.2
P 医療，福祉	117.7	100.0	98.4	99.0	102.7	107.5	97.5	105.0
Q 複合サービス事業	109.9	100.0	93.4	98.0	107.8	122.8	82.3	115.2
R その他のサービス業	120.6	100.0	97.2	116.1	103.8	102.4	98.8	95.3

第31表 産業別労働時間指数（所定外労働時間）

産 業	令和 元平	令和 2年 平均	令和 3年 平均	令和 4年 平均	令和 5年 平均	令和5年	令和5年	令和5年
						7月	8月	9月
TL 調査産業計	116.0	100.0	102.8	105.5	103.1	102.0	95.0	101.0
D 建設業	90.6	100.0	115.7	97.1	100.8	102.0	93.2	102.0
E 製造業	124.7	100.0	100.7	116.2	101.9	98.4	93.4	97.5
F 電気・ガス・熱供給・水道業	104.1	100.0	118.5	131.7	112.3	99.1	117.1	112.0
G 情報通信業	97.9	100.0	110.3	86.6	95.9	90.7	88.0	92.7
H 運輸業，郵便業	111.4	100.0	99.4	104.8	100.0	102.2	100.5	100.0
I 卸売業，小売業	114.8	100.0	116.4	115.7	118.9	117.1	112.9	118.6
J 金融業，保険業	86.3	100.0	103.5	92.6	84.1	85.6	77.7	79.9
K 不動産業，物品賃貸業	102.4	100.0	109.5	113.6	104.1	102.5	97.5	95.8
L 学術研究，専門・技術サービス業	129.1	100.0	121.8	136.3	125.4	115.7	109.1	115.7
M 宿泊業，飲食サービス業	145.4	100.0	72.9	83.7	95.8	82.6	84.8	82.6
N 生活関連サービス業，娯楽業	164.6	100.0	121.2	132.2	131.7	140.0	128.9	137.8
O 教育，学習支援業	159.7	100.0	80.6	84.9	123.7	126.2	73.8	129.8
P 医療，福祉	117.0	100.0	104.6	98.0	88.7	88.7	88.7	86.8
Q 複合サービス事業	99.1	100.0	85.9	120.5	107.8	111.8	70.6	94.1
R その他のサービス業	121.7	100.0	91.6	117.2	106.3	108.1	103.5	97.7

[規模5人以上]

月 別										
令和5年 10月	令和5年 11月	令和5年 12月	令和6年 1月	令和6年 2月	令和6年 3月	令和6年 4月	令和6年 5月	令和6年 6月	令和6年 7月	令和6年 8月
101.5	102.6	100.5	94.9	99.8	100.4	105.0	102.2	104.8	106.3	TL
100.3	101.4	98.4	88.9	97.2	97.4	102.4	97.6	102.6	104.0	D
103.1	106.3	104.3	90.9	103.2	102.0	106.8	97.6	108.5	104.2	E
105.5	101.3	98.0	95.0	97.7	99.6	106.6	105.4	103.5	113.5	F
105.3	104.4	102.3	95.5	97.4	100.9	104.4	102.4	103.0	107.3	G
105.6	105.9	104.9	98.3	101.7	103.0	110.3	103.4	106.1	108.9	H
100.8	102.4	101.2	93.8	97.7	96.5	102.8	100.6	103.9	103.0	I
101.9	99.8	100.3	94.4	97.6	97.0	103.8	106.1	105.0	107.4	J
108.7	107.3	106.0	97.9	100.6	101.5	105.4	102.3	100.8	103.2	K
108.4	105.1	102.4	90.8	102.1	103.1	106.0	100.7	107.0	110.3	L
100.4	99.4	98.6	107.2	103.0	108.8	109.2	110.2	110.1	115.9	M
112.8	114.7	109.6	111.5	116.4	116.6	128.4	121.9	122.2	132.1	N
102.8	102.2	91.0	92.4	102.2	104.8	108.2	110.1	104.7	112.8	O
99.8	104.6	101.8	95.7	99.2	98.4	103.3	103.3	103.5	103.6	P
103.8	98.6	104.6	95.0	X	97.1	99.6	100.1	96.9	107.0	Q
97.5	96.3	96.1	96.1	96.5	99.4	100.0	100.2	99.8	105.1	R

[規模30人以上]

月 別										
令和5年 10月	令和5年 11月	令和5年 12月	令和6年 1月	令和6年 2月	令和6年 3月	令和6年 4月	令和6年 5月	令和6年 6月	令和6年 7月	令和6年 8月
102.4	103.1	100.6	96.1	99.7	100.6	105.1	103.5	104.8	106.1	TL
100.6	98.1	96.8	89.8	93.9	96.7	99.4	98.5	98.7	102.5	D
102.7	106.2	102.8	91.3	102.1	101.7	105.0	98.4	106.2	104.5	E
108.2	103.2	100.5	97.0	99.5	102.5	109.1	107.2	105.2	115.6	F
106.6	105.1	102.9	97.8	98.0	101.9	104.9	104.4	103.5	108.6	G
105.2	105.8	103.2	100.7	103.3	103.4	110.8	105.6	105.7	110.6	H
100.4	102.9	100.8	95.8	96.8	96.6	100.8	100.6	104.2	102.5	I
104.5	103.1	102.4	95.9	100.2	98.7	106.0	107.3	106.5	110.3	J
110.6	109.0	106.7	99.9	101.9	98.8	105.6	104.4	97.3	101.9	K
105.9	102.5	102.1	92.4	98.3	100.7	104.9	103.3	103.1	111.6	L
97.4	98.8	98.8	110.5	105.7	114.1	117.2	120.0	121.7	116.4	M
129.3	134.5	124.4	120.9	127.9	126.9	145.5	135.8	133.2	137.7	N
110.6	103.7	93.8	91.7	101.8	102.8	112.8	112.8	108.6	109.9	O
99.2	103.6	101.2	95.0	98.1	97.3	100.6	101.4	101.4	99.8	P
103.8	97.7	104.1	X	X	X	100.4	98.5	100.0	107.5	Q
99.5	97.9	97.4	97.9	97.9	100.6	102.3	102.1	102.0	106.4	R

[規模5人以上]

月 別										
令和5年 10月	令和5年 11月	令和5年 12月	令和6年 1月	令和6年 2月	令和6年 3月	令和6年 4月	令和6年 5月	令和6年 6月	令和6年 7月	令和6年 8月
104.7	107.1	105.9	102.4	109.4	114.1	112.9	107.1	110.6	110.6	TL
88.6	98.7	100.6	89.2	94.9	98.1	99.4	84.2	107.0	107.6	D
116.2	114.1	112.1	98.0	114.1	120.2	116.2	102.0	108.1	105.1	E
103.9	107.1	102.4	113.4	122.8	131.5	138.6	125.2	113.4	111.0	F
100.7	95.7	94.3	97.1	99.3	104.3	103.6	95.7	92.9	92.1	G
109.7	116.8	115.1	107.0	111.9	113.0	115.1	112.4	121.6	109.7	H
95.4	101.5	103.1	96.9	100.0	95.4	98.5	103.1	100.0	103.1	I
92.1	92.1	90.5	92.9	106.3	107.9	111.1	115.9	123.0	112.7	J
159.3	160.4	157.1	142.9	144.0	148.4	151.6	137.4	124.2	125.3	K
123.5	137.8	126.9	110.1	136.1	139.5	128.6	111.8	129.4	118.5	L
97.3	100.0	108.1	129.7	110.8	132.4	159.5	151.4	148.6	178.4	M
78.4	76.5	72.5	54.9	58.8	105.9	102.0	60.8	68.6	84.3	N
147.7	123.1	96.9	120.0	135.4	147.7	163.1	141.5	135.4	130.8	O
97.5	107.5	100.0	95.0	100.0	97.5	95.0	95.0	100.0	107.5	P
120.3	120.3	116.5	117.7	X	135.4	101.3	103.8	119.0	102.5	Q
112.9	109.4	122.4	114.1	114.1	130.6	114.1	117.6	110.6	115.3	R

[規模30人以上]

月 別										
令和5年 10月	令和5年 11月	令和5年 12月	令和6年 1月	令和6年 2月	令和6年 3月	令和6年 4月	令和6年 5月	令和6年 6月	令和6年 7月	令和6年 8月
106.0	104.0	103.0	102.0	107.0	112.0	111.0	107.0	108.0	106.0	TL
101.0	97.6	103.4	92.7	96.6	97.6	105.4	101.0	98.0	98.5	D
104.9	102.5	99.2	86.9	100.0	104.9	104.1	94.3	98.4	96.7	E
113.7	117.1	112.8	131.6	143.6	155.6	163.2	147.0	131.6	125.6	F
100.7	96.7	94.7	98.0	98.7	102.7	101.3	93.3	93.3	91.3	G
102.2	105.9	104.8	108.1	109.7	116.1	108.1	104.3	113.4	120.4	H
118.6	121.4	121.4	110.0	110.0	105.7	114.3	122.9	117.1	110.0	I
82.7	81.3	80.6	87.1	101.4	95.0	100.7	106.5	107.9	110.8	J
110.0	103.3	98.3	98.3	101.7	100.8	101.7	87.5	79.2	83.3	K
125.6	126.4	123.1	119.8	143.8	152.9	136.4	126.4	130.6	124.8	L
82.6	82.6	95.7	156.5	115.2	145.7	171.7	154.3	154.3	134.8	M
126.7	131.1	135.6	97.8	106.7	115.6	117.8	108.9	122.2	106.7	N
148.8	117.9	91.7	107.1	113.1	128.6	147.6	117.9	120.2	108.3	O
86.8	90.6	86.8	83.0	90.6	86.8	83.0	86.8	92.5	92.5	P
115.7	107.8	144.1	X	X	X	88.2	104.9	75.5	108.8	Q
114.0	110.5	120.9	120.9	117.4	136.0	119.8	125.6	116.3	117.4	R

第32表 産業別常用雇用指数

産 業	令和 元平	令和 2年平	令和 3年平	令和 4年平	令和 5年平	令和5年	令和5年	令和5年
						7月	8月	9月
TL 調査産業計	99.9	100.0	100.2	100.5	101.1	101.4	101.5	101.4
D 建設業	100.1	100.0	101.5	102.3	105.5	105.8	106.9	105.5
E 製造業	100.8	100.0	97.6	98.6	99.5	99.9	100.3	100.0
F 電気・ガス・熱供給・水道業	99.8	100.0	96.9	103.1	96.6	106.4	105.9	105.9
G 情報通信業	92.0	100.0	104.0	107.9	110.9	111.6	112.0	111.9
H 運輸業，郵便業	98.0	100.0	100.1	99.1	100.5	100.9	101.2	99.7
I 卸売業，小売業	101.0	100.0	100.5	99.9	99.1	98.9	98.9	98.9
J 金融業，保険業	103.3	100.0	97.3	94.2	90.4	91.1	90.4	90.2
K 不動産業，物品賃貸業	96.0	100.0	103.3	101.5	102.4	102.1	103.0	102.7
L 学術研究，専門・技術サービス業	96.3	100.0	103.5	105.6	111.9	113.4	113.9	113.4
M 宿泊業，飲食サービス業	103.7	100.0	93.9	97.7	101.0	101.0	101.2	101.9
N 生活関連サービス業，娯楽業	103.3	100.0	99.6	94.2	95.2	95.2	96.4	96.7
O 教育，学習支援業	100.4	100.0	102.1	102.3	102.0	102.7	102.2	101.6
P 医療，福祉	99.0	100.0	101.8	103.1	104.7	105.2	105.1	105.5
Q 複合サービス事業	102.0	100.0	96.9	93.5	90.9	90.7	90.3	90.9
R その他のサービス業	98.5	100.0	102.5	101.3	98.8	98.4	97.7	98.0

第33表 産業別常用雇用指数

産 業	令和 元平	令和 2年平	令和 3年平	令和 4年平	令和 5年平	令和5年	令和5年	令和5年
						7月	8月	9月
TL 調査産業計	99.0	100.0	100.7	100.3	100.4	100.8	100.7	100.5
D 建設業	98.1	100.0	100.1	99.3	102.3	103.2	103.6	102.9
E 製造業	101.1	100.0	98.6	98.4	99.2	99.6	99.5	99.7
F 電気・ガス・熱供給・水道業	99.9	100.0	103.0	102.5	103.9	105.5	105.9	106.1
G 情報通信業	91.1	100.0	103.9	108.9	113.3	113.8	114.4	114.1
H 運輸業，郵便業	97.0	100.0	99.2	97.9	97.8	97.9	98.6	96.3
I 卸売業，小売業	100.3	100.0	100.3	98.7	97.9	98.2	98.0	98.0
J 金融業，保険業	102.9	100.0	97.0	92.2	89.3	89.7	89.3	88.8
K 不動産業，物品賃貸業	94.7	100.0	102.9	103.4	105.0	105.6	105.9	105.1
L 学術研究，専門・技術サービス業	95.4	100.0	104.0	102.6	104.2	104.6	105.1	105.1
M 宿泊業，飲食サービス業	102.5	100.0	95.4	96.3	100.9	102.0	102.0	101.7
N 生活関連サービス業，娯楽業	99.9	100.0	99.1	99.4	100.1	101.4	101.6	101.5
O 教育，学習支援業	99.9	100.0	103.5	103.3	104.8	105.9	104.8	104.2
P 医療，福祉	99.6	100.0	101.3	101.2	101.5	101.9	101.6	102.0
Q 複合サービス事業	99.8	100.0	97.1	91.4	88.8	88.4	88.2	88.6
R その他のサービス業	97.5	100.0	102.8	102.8	98.1	97.5	96.9	97.2

第34表 労働異動率（調査産業計）

就 業 形 態	令和 元平	令和 2年平	令和 3年平	令和 4年平	令和 5年平	令和5年	令和5年	令和5年
						7月	8月	9月
常用労働者	2.16	1.94	1.83	2.03	2.12	1.87	1.71	1.71
入職離職率	2.09	1.95	1.82	1.98	2.03	1.74	1.67	1.78

(注) 入(離)職率の年平均 = [1月分の入(離)職率 + ... + 12月分の入(離)職率] / 12

第35表 労働異動率（調査産業計）

就 業 形 態	令和 元平	令和 2年平	令和 3年平	令和 4年平	令和 5年平	令和5年	令和5年	令和5年
						7月	8月	9月
常用労働者	2.01	1.83	1.66	1.92	2.01	1.84	1.47	1.47
入職離職率	1.95	1.84	1.74	1.92	1.99	1.77	1.60	1.68

[規模5人以上]

月		別								
令和5年 10月	令和5年 11月	令和5年 12月	令和6年 1月	令和6年 2月	令和6年 3月	令和6年 4月	令和6年 5月	令和6年 6月	令和6年 7月	令和6年
101.4	101.4	101.9	101.5	101.3	100.7	101.8	102.4	102.5	102.9	TL
105.3	106.0	106.5	106.6	106.4	104.9	106.6	107.0	107.6	107.3	D
99.4	98.8	99.5	97.8	97.9	97.8	97.5	99.4	99.6	99.9	E
105.1	105.9	105.8	105.9	106.3	105.9	105.7	106.2	107.3	108.9	F
111.6	111.0	110.1	109.7	109.6	109.5	111.4	111.8	112.1	112.3	G
100.0	100.3	101.2	100.9	101.1	101.0	103.7	104.7	103.7	103.9	H
99.1	99.2	99.5	99.1	98.9	98.3	98.6	98.8	98.6	98.6	I
89.6	89.5	88.8	88.8	88.6	88.1	88.1	89.6	89.5	89.5	J
102.4	103.0	103.0	103.2	103.5	103.0	104.8	106.5	107.1	106.8	K
113.4	114.1	114.0	114.0	113.2	112.2	113.6	112.0	111.2	111.0	L
103.0	103.2	105.2	104.2	101.9	101.7	102.4	105.2	104.6	107.9	M
97.4	98.3	99.2	98.5	99.4	99.8	100.9	101.6	102.1	101.5	N
102.7	103.1	103.2	102.8	102.0	99.4	101.8	102.6	103.2	102.7	O
104.8	104.8	105.2	105.2	105.6	104.9	107.6	107.0	108.0	108.3	P
89.9	89.5	90.2	90.1	X	88.6	86.9	87.1	87.4	87.2	Q
97.8	98.0	98.2	98.2	98.1	97.7	97.8	97.7	97.8	98.4	R

[規模30人以上]

月		別								
令和5年 10月	令和5年 11月	令和5年 12月	令和6年 1月	令和6年 2月	令和6年 3月	令和6年 4月	令和6年 5月	令和6年 6月	令和6年 7月	令和6年
100.5	100.6	100.7	100.4	100.4	99.6	101.2	101.5	101.6	101.8	TL
103.5	103.5	103.4	103.2	102.9	102.5	104.8	104.7	105.0	104.5	D
99.7	99.5	99.3	98.4	98.6	98.3	100.4	100.7	100.8	100.5	E
106.1	105.9	105.8	105.8	105.8	105.5	105.8	106.1	106.9	109.0	F
114.0	113.1	112.4	111.9	112.3	112.3	114.2	114.4	114.5	115.0	G
96.7	96.9	97.2	96.8	96.5	96.2	99.8	100.3	99.0	98.7	H
97.9	97.9	98.1	98.1	97.9	97.4	97.7	97.9	97.8	97.8	I
88.3	88.1	87.6	87.3	87.3	86.8	86.7	86.8	86.5	86.2	J
105.1	105.1	105.5	105.5	105.3	103.3	106.2	107.3	107.8	107.5	K
104.7	105.3	105.1	105.1	105.2	104.4	106.0	107.0	106.5	106.4	L
103.7	104.5	104.3	102.8	101.9	100.4	100.5	101.2	103.9	107.0	M
101.1	100.7	101.2	101.2	102.6	102.6	104.3	106.0	105.7	106.2	N
106.0	107.3	107.4	107.2	106.3	102.4	105.8	106.6	106.9	106.3	O
101.0	101.0	101.0	101.2	101.6	101.1	103.9	103.9	104.6	104.6	P
88.5	88.1	89.1	X	X	X	87.2	87.7	88.2	87.9	Q
96.9	97.1	97.3	97.5	97.5	97.2	97.4	97.1	96.5	97.3	R

[規模5人以上]

月		別								
令和5年 10月	令和5年 11月	令和5年 12月	令和6年 1月	令和6年 2月	令和6年 3月	令和6年 4月	令和6年 5月	令和6年 6月	令和6年 7月	
2.13	1.64	1.63	1.51	1.45	1.83	5.16	2.42	1.92	2.00	
2.08	1.48	1.27	1.77	1.65	2.43	3.88	2.04	1.80	1.78	

[規模30人以上]

月		別								
令和5年 10月	令和5年 11月	令和5年 12月	令和6年 1月	令和6年 2月	令和6年 3月	令和6年 4月	令和6年 5月	令和6年 6月	令和6年 7月	
1.99	1.52	1.29	1.38	1.40	1.74	5.60	2.20	1.81	2.02	
1.94	1.44	1.25	1.53	1.46	2.45	3.98	1.94	1.74	1.88	

全国結果【速報】（令和6年7月分）

資料出所：厚生労働省政策統括官付参事官付雇用・賃金福祉統計室

第1表 月間現金給与（規模5人以上）

産 業	現金給与総額		きまって支給する給与				所定内給与		所定外給与		特別に支払われた給与	
	前年同月比		前年同月比		前年同月比		前年同月比		前年同月比		前年同月比	
	円	%	円	%	円	%	円	%	円	%	円	%
就業形態計												
調査産業計	403,490	3.6	284,683	2.5	265,093	2.7	19,590	△0.1	118,807	6.2		
鉱業，採石業等	484,657	14.8	351,129	15.3	329,633	18.9	21,496	△21.6	133,528	13.4		
建設業	543,435	9.6	367,426	4.0	343,680	4.3	23,746	△1.9	176,009	23.5		
製造業	572,553	3.9	326,807	2.9	296,515	3.1	30,292	0.8	245,746	5.3		
電気・ガス業	498,897	4.9	471,049	4.2	416,001	4.3	55,048	3.8	27,848	19.2		
情報通信業	521,028	△0.8	416,883	4.8	381,028	4.8	35,855	5.9	104,145	△18.6		
運輸業，郵便業	425,181	△0.7	324,271	1.4	282,572	2.5	41,699	△5.7	100,910	△7.1		
卸売業，小売業	397,930	5.4	248,135	1.8	235,841	1.8	12,294	1.0	149,795	12.0		
金融業，保険業	467,065	3.0	404,868	4.6	377,118	4.3	27,750	8.7	62,197	△6.6		
不動産・物品賃貸業	495,229	2.3	323,526	△2.2	302,995	△2.0	20,531	△6.4	171,703	12.1		
学術研究等	598,405	1.1	409,176	4.3	384,217	5.1	24,959	△5.8	189,229	△4.9		
飲食サービス業等	150,035	2.2	129,151	0.8	121,738	0.7	7,413	3.0	20,884	11.7		
生活関連サービス等	260,485	6.4	209,889	5.3	199,982	4.9	9,907	12.1	50,596	10.7		
教育，学習支援業	374,172	7.9	306,227	2.1	299,311	2.0	6,916	6.8	67,945	45.7		
医療，福祉	336,852	2.8	263,768	2.1	249,263	2.2	14,505	2.4	73,084	5.5		
複合サービス事業	364,019	4.5	295,897	0.8	279,204	0.9	16,693	0.9	68,122	23.8		
その他のサービス業	307,428	5.2	255,593	5.1	236,092	5.5	19,501	0.6	51,835	5.7		
一般労働者												
調査産業計	529,266	3.6	361,385	2.5	334,545	2.6	26,840	0.0	167,881	6.2		
製造業	634,676	3.7	355,016	2.7	321,352	2.9	33,664	0.3	279,660	5.2		
パートタイム労働者												
調査産業計	114,729	3.9	108,588	3.1	105,643	3.1	2,945	1.0	6,141	17.8		
製造業	152,272	4.0	135,967	4.4	128,486	4.0	7,481	13.7	16,305	0.6		

注) 前年同月比は、名目賃金指数による。

第2表 月間実労働時間数及び出勤日数（規模5人以上）

産 業	総実労働時間				所定内労働時間				所定外労働時間				出勤日数	
	前年同月比		前年同月比		前年同月比		前年同月比		前年同月差		前年同月差			
	時間	%	時間	%	時間	%	時間	%	日	日	日	日		
就業形態計														
調査産業計	141.5	0.6	131.4	0.8	10.1	△2.0	18.3	0.3						
鉱業，採石業等	166.5	△3.1	154.7	0.9	11.8	△36.9	21.0	0.2						
建設業	169.2	0.1	156.3	0.8	12.9	△7.2	20.7	0.0						
製造業	162.1	△0.1	148.5	0.0	13.6	△0.7	19.6	0.1						
電気・ガス業	163.6	5.0	148.7	5.5	14.9	0.0	19.8	1.0						
情報通信業	165.6	3.2	149.7	3.0	15.9	5.3	19.7	0.6						
運輸業，郵便業	169.2	△0.6	147.6	0.2	21.6	△5.6	19.9	0.1						
卸売業，小売業	130.9	△0.5	123.8	△0.6	7.1	1.5	17.8	△0.2						
金融業，保険業	155.7	4.8	142.3	4.5	13.4	6.3	19.5	0.8						
不動産・物品賃貸業	153.6	△0.5	141.9	△0.2	11.7	△4.1	19.0	△0.3						
学術研究等	161.1	2.3	148.2	3.1	12.9	△5.8	19.5	0.6						
飲食サービス業等	89.4	△2.0	84.1	△1.9	5.3	△3.7	13.7	△0.1						
生活関連サービス等	124.6	0.9	117.8	0.4	6.8	11.5	17.0	△0.1						
教育，学習支援業	134.4	6.0	122.9	5.7	11.5	8.5	17.6	1.1						
医療，福祉	133.9	1.8	128.8	1.8	5.1	2.0	18.1	0.3						
複合サービス事業	154.1	3.1	145.0	3.8	9.1	△6.2	19.6	0.8						
その他のサービス業	143.0	0.9	132.5	1.2	10.5	△3.7	18.6	0.4						
一般労働者														
調査産業計	167.8	0.9	154.2	1.2	13.6	△1.4	20.1	0.1						
製造業	169.3	△0.2	154.5	△0.1	14.8	△1.3	19.9	0.0						
パートタイム労働者														
調査産業計	81.3	△0.3	79.0	△0.4	2.3	4.5	14.0	0.2						
製造業	113.6	1.0	108.2	0.5	5.4	12.5	17.1	0.1						

注) 前年同月比は、労働時間指数による。

第3表 常用雇用及び労働異動率(規模5人以上)

産 業	労働者総数						入 職 率		離 職 率	
	一般労働者		パートタイム労働者							
	千人	%	千人	%	千人	%	ポイント	%	ポイント	
就業形態計	51,086	1.2	35,543	3.8	15,543	△4.5	1.77	△0.16	1.64	△0.09
調査産業計	13	4.9	12	△0.1	1	268.3	1.85	1.60	0.53	0.20
鉱業,採石業等	2,534	0.0	2,400	0.1	134	△0.9	1.23	0.28	1.20	0.06
建設業	7,691	0.0	6,701	0.7	990	△5.2	0.86	△0.11	0.96	△0.10
製造業	265	△0.6	253	0.1	12	△14.9	1.57	△1.94	2.26	△1.46
電気・ガス業	1,875	1.7	1,771	2.3	103	△8.4	1.60	△0.18	1.86	△0.31
情報通信業	2,963	△0.6	2,491	△0.9	473	0.7	1.52	△0.57	1.62	△0.33
運輸業,郵便業	9,329	1.8	5,180	△0.4	4,149	4.8	1.74	0.05	1.54	△0.02
卸売業,小売業	1,334	0.3	1,197	△0.3	137	5.8	1.70	0.22	1.82	△0.12
金融業,保険業	913	2.3	737	1.8	175	4.8	1.45	△0.20	1.48	△0.02
不動産・物品賃貸業	1,745	2.9	1,559	2.3	186	8.6	1.55	0.24	1.18	△0.07
学術研究等	4,351	4.6	1,003	15.4	3,348	1.8	4.18	△0.35	3.19	△0.13
飲食サービス業等	1,481	4.2	751	5.0	729	3.3	2.73	△0.27	2.55	0.13
生活関連サービス等	3,215	4.0	2,206	7.1	1,009	△2.3	1.19	△0.11	1.03	△0.24
教育,学習支援業	8,325	0.7	5,608	2.4	2,717	△2.3	1.46	△0.10	1.48	0.10
医療,福祉	348	0.1	283	△0.4	65	1.9	0.52	△0.14	0.73	△0.06
複合サービス事業	4,706	1.2	3,391	3.4	1,314	△3.5	2.52	△0.13	2.30	0.06
その他のサービス業										

注) 労働者総数、一般労働者及びパートタイム労働者の前年同月比は、常用雇用指数による。

第4表 指数表(調査産業計・規模5人以上)

(令和2年=100)

年 月	きまって支給する給与				所定外労働時間				常用雇用指数			
	就業形態計		一般労働者	パートタイム労働者	就業形態計		一般労働者	パートタイム労働者	就業形態計		一般労働者	パートタイム労働者
	前年比	%			前年比	%			前年比	%		
令和 2 年	100.0	△0.7	100.0	100.0	100.0	△13.2	100.0	100.0	100.0	0.2	100.0	100.0
3	100.5	0.5	100.7	100.1	105.2	5.1	106.2	93.7	100.5	0.5	100.3	101.0
4	101.9	1.4	102.3	102.6	110.0	4.6	111.3	102.8	101.3	0.8	100.6	102.8
5	103.0	1.1	103.9	105.3	109.0	△0.9	110.9	104.4	103.1	1.9	101.5	106.8
令和 5 年		前年同月比				前年同月比				前年同月比		
6 月	103.7	1.4	104.0	107.1	108.7	0.0	110.5	100.0	103.5	1.8	102.1	106.4
7	103.5	1.3	104.2	106.3	108.7	△2.0	110.5	104.8	103.7	1.8	102.1	107.3
8	102.6	1.2	103.4	105.3	101.1	△1.1	102.4	104.8	103.6	1.8	102.0	107.3
9	103.0	0.9	104.0	105.1	107.6	△3.0	110.5	104.8	103.7	1.9	101.8	108.0
10	103.7	1.2	104.7	106.3	112.0	△1.8	114.5	104.8	103.9	1.9	101.9	108.4
11	103.6	1.0	104.8	106.5	112.0	△1.8	114.5	104.8	104.2	2.1	101.9	109.4
12	103.7	1.2	104.9	107.4	109.8	△3.8	112.1	109.5	104.3	2.0	101.9	110.0
令和 6 年												
1 月	104.7	1.1	104.1	107.2	104.3	△4.0	104.0	104.8	103.2	1.2	103.6	102.4
2	105.3	1.5	104.6	108.3	109.8	△2.0	109.7	100.0	103.1	1.3	103.5	102.4
3	106.4	1.5	105.7	110.1	114.1	△2.8	114.5	109.5	102.7	1.4	103.0	102.0
4	108.0	1.6	107.0	112.0	114.1	△2.8	113.7	109.5	103.9	1.2	104.9	101.7
5	107.4	2.0	106.3	111.6	106.5	△2.0	105.6	109.5	104.3	1.3	105.0	102.9
6	108.2	2.1	107.0	113.1	108.7	△2.9	108.1	104.8	104.6	1.1	105.3	103.2
7	108.5	2.5	107.1	112.7	109.8	△2.0	109.7	109.5	104.9	1.2	106.0	102.5

注) きまって支給する給与の前年比及び前年同月比は、名目賃金指数、所定外労働時間の前年比及び前年同月比は、労働時間指数による。

■毎月勤労統計調査主要結果一覽

(規模5人以上)

年 月	賃 金					勞 働 時 間						常用雇用	
	名 目			実質		総 実		所 定 外					
	現金給与総額		きま給	総額	産業計							産業計	産業計
	産業計	製造業	産業計	産業計		製造業	産業計	製造業					
実額	指数	指数	指数	指数	実数	指数	実数	指数	実数	指数	指数	指数	
令和元年平均	円					時間		時間		時間			
2	333,311	101.7	104.2	100.9	101.5	136.4	103.6	10.0	117.5	13.2	133.8	99.9	100.8
3	327,485	100.0	100.0	100.0	100.0	131.6	100.0	8.5	100.0	9.9	100.0	100.0	100.0
4	330,176	100.8	101.5	101.3	101.7	133.0	101.0	8.7	102.3	10.8	108.8	100.2	97.6
5	337,385	103.0	105.6	102.5	101.0	132.9	101.1	9.0	106.3	12.7	128.5	100.5	98.6
5	342,896	104.6	108.0	103.5	98.7	133.1	101.1	8.9	105.1	11.3	114.2	101.1	99.5
令和5年7月	409,728	125.1	149.6	104.1	117.8	135.8	103.2	8.8	103.5	10.8	109.1	101.4	99.9
8	286,428	87.5	90.5	103.7	82.2	128.5	97.6	8.2	96.5	10.1	102.0	101.5	100.3
9	291,900	89.1	92.6	103.8	83.5	133.9	101.7	8.6	101.2	10.6	107.1	101.4	100.0
10	293,542	89.6	90.3	104.4	83.6	134.0	101.8	8.9	104.7	11.5	116.2	101.4	99.4
11	297,789	90.9	90.7	104.9	84.9	135.5	103.0	9.1	107.1	11.3	114.1	101.4	98.8
12	612,489	187.0	207.7	104.3	174.9	132.8	100.9	9.0	105.9	11.1	112.1	101.9	99.5
令和6年1月	288,785	88.2	88.4	105.5	82.0	125.6	95.4	8.7	102.4	9.7	98.0	101.5	97.8
2	287,046	87.6	89.5	105.7	81.4	132.2	100.5	9.3	109.4	11.3	114.1	101.3	97.9
3	314,215	95.9	96.0	106.8	88.9	133.4	101.4	9.7	114.1	11.9	120.2	100.7	97.8
4	303,307	92.6	95.7	108.5	85.5	139.0	105.6	9.6	112.9	11.5	116.2	101.8	97.5
5	301,097	91.9	90.5	107.6	84.4	135.0	102.6	9.1	107.1	10.1	102.0	102.4	99.4
6	519,154	158.5	160.8	108.5	145.3	138.5	105.2	9.4	110.6	10.7	108.1	102.5	99.6
7	426,277	130.2	149.6	109.6	118.7	140.3	106.6	9.4	110.6	10.4	105.1	102.9	99.9
年 月	前				年				比				
	%	%	%	%	%	%	%	%	%	%	%	%	%
令和元年平均	△ 1.7	△ 1.8	△ 1.0	△ 2.4	△ 2.1	△ 2.3	△ 5.3	1.4	0.5				
2	△ 1.7	△ 4.0	△ 0.9	△ 1.5	△ 3.4	△ 14.9	△ 25.2	0.1	△ 0.8				
3	0.8	1.6	1.3	1.7	1.0	2.2	8.7	0.2	△ 2.4				
4	2.2	4.0	1.2	△ 0.7	0.1	3.9	18.1	0.3	1.0				
5	1.6	2.3	1.0	△ 2.3	0.0	△ 1.1	△ 11.1	0.6	1.0				
年 月	前				年				同 月				
令和5年7月	0.1	4.3	1.1	△ 3.6	△ 0.9	△ 3.4	△ 20.0	0.5	0.8				
8	△ 0.2	△ 1.4	0.5	△ 4.2	△ 0.3	△ 2.3	△ 15.1	0.6	0.9				
9	0.9	4.5	0.7	△ 2.8	0.1	△ 4.4	△ 12.4	0.8	1.1				
10	2.4	△ 2.1	1.5	△ 0.9	0.5	△ 5.3	△ 15.4	0.7	0.9				
11	1.7	0.4	1.2	△ 0.8	△ 0.3	△ 5.1	△ 19.9	0.8	2.1				
12	1.3	6.2	0.5	△ 0.7	△ 1.6	△ 4.2	△ 19.6	0.9	1.0				
令和6年1月	1.5	2.7	2.6	△ 0.6	0.6	△ 4.4	△ 14.9	0.9	0.0				
2	2.5	3.8	2.8	△ 0.5	0.4	1.1	△ 11.1	0.9	△ 0.8				
3	1.1	5.4	2.3	△ 1.6	△ 1.6	△ 1.0	△ 8.5	0.8	△ 0.5				
4	1.3	3.9	3.1	△ 1.0	0.5	△ 4.0	△ 10.1	0.8	△ 2.9				
5	2.9	3.1	3.1	△ 0.1	3.2	3.5	△ 4.8	1.2	△ 1.2				
6	5.8	16.8	2.6	2.3	△ 2.0	1.1	△ 7.0	1.3	△ 0.4				
7	3.5	1.3	3.9	0.2	2.8	4.4	△ 5.4	1.5	0.0				

(規模30人以上)

年 月	賃 金					労 働 時 間						常 用 雇 用	
	名 目				実 質	総 実		所 定 外					
	現金給与総額			きま給	総額			産 業 計		産 業 計		製 造 業	
	産 業 計		製 造 業	産 業 計		実 数	指 数			実 数	指 数	実 数	指 数
	実 額	指 数	指 数	指 数	指 数			実 数	指 数				
	円					時間		時間		時間			
令和 元 年平均	374,168	101.3	102.6	100.8	101.1	141.9	103.6	11.6	116.0	15.2	124.7	99.0	101.1
2	369,194	100.0	100.0	100.0	100.0	137.0	100.0	10.0	100.0	12.2	100.0	100.0	100.0
3	373,155	101.1	99.4	101.1	102.0	137.8	100.5	10.3	102.8	12.2	100.7	100.7	98.6
4	383,871	103.9	102.5	103.1	101.9	139.0	101.4	10.6	105.5	14.2	116.2	100.3	98.4
5	388,359	105.1	105.6	103.7	99.2	139.1	101.4	10.3	103.1	12.4	101.9	100.4	99.2
令和 5 年 7 月	453,169	122.7	146.8	104.4	115.5	141.7	103.4	10.2	102.0	12.0	98.4	100.8	99.6
8	313,718	85.0	85.7	104.2	79.9	134.6	98.2	9.5	95.0	11.4	93.4	100.7	99.5
9	326,642	88.5	88.2	104.0	82.9	139.0	101.4	10.1	101.0	11.9	97.5	100.5	99.7
10	329,743	89.3	86.3	105.5	83.3	140.7	102.6	10.6	106.0	12.8	104.9	100.5	99.7
11	327,474	88.7	84.8	105.0	82.8	141.4	103.1	10.4	104.0	12.5	102.5	100.6	99.5
12	729,789	197.7	213.9	104.5	184.9	138.1	100.7	10.3	103.0	12.1	99.2	100.7	99.3
令和 6 年 1 月	315,404	85.4	81.5	104.8	79.4	132.3	96.5	10.2	102.0	10.6	86.9	100.4	98.4
2	312,650	84.7	82.5	104.6	78.7	137.4	100.2	10.7	107.0	12.2	100.0	100.4	98.6
3	345,008	93.4	88.7	105.9	86.6	139.1	101.5	11.2	112.0	12.8	104.9	99.6	98.3
4	332,999	90.2	89.1	107.9	83.3	144.7	105.5	11.1	111.0	12.7	104.1	101.2	100.4
5	333,612	90.4	84.6	107.8	83.0	142.3	103.8	10.7	107.0	11.5	94.3	101.5	100.7
6	623,865	169.0	163.5	108.4	154.9	144.0	105.0	10.8	108.0	12.0	98.4	101.6	100.8
7	470,764	127.5	149.6	108.6	116.2	145.4	106.1	10.6	106.0	11.8	96.7	101.8	100.5
年 月	前				年				比				
	% %		% %		% %		% %		% %		% %		
令和 元 年平均	△ 1.5 △ 0.7		△ 0.3 △ 2.2		△ 1.3		1.2		△ 0.2		2.1 1.6		
2	△ 1.2 △ 2.5		△ 0.7 △ 1.0		△ 3.4		△ 13.8		△ 19.8		1.0 △ 1.1		
3	1.0 △ 0.5		1.0 2.0		0.5		2.9		0.6		0.7 △ 1.4		
4	2.8 3.1		2.0 △ 0.1		0.9		2.6		15.4		△ 0.4 △ 0.2		
5	1.2 3.0		0.6 △ 2.6		0.0		△ 2.3		△ 12.3		0.1 0.8		
年 月	前				年				同 月				
令和 5 年 7 月	0.3 2.9		1.5 △ 3.4		△ 0.9		△ 4.7		△ 20.5		0.2 0.5		
8	0.2 △ 0.3		1.0 △ 3.7		0.5		△ 3.1		△ 13.0		0.2 0.7		
9	△ 0.2 3.8		△ 0.5 △ 3.9		△ 1.2		△ 2.9		△ 13.2		0.3 1.3		
10	2.9 △ 2.2		1.5 △ 0.5		0.7		△ 0.9		△ 9.9		0.2 1.4		
11	0.2 0.2		0.4 △ 2.2		△ 0.6		△ 4.6		△ 16.7		0.7 4.6		
12	1.4 7.6		△ 0.3 △ 0.6		△ 1.9		△ 4.6		△ 14.2		0.3 1.0		
令和 6 年 1 月	1.3 0.6		2.3 △ 0.7		0.4		△ 2.9		△ 15.9		0.3 0.4		
2	2.8 2.9		2.8 △ 0.1		1.1		2.9		△ 11.6		0.8 0.9		
3	0.4 2.3		2.2 △ 2.1		△ 1.4		1.8		△ 6.6		0.5 0.6		
4	2.2 2.1		3.1 △ 0.2		0.7		△ 1.8		△ 6.6		0.4 0.8		
5	2.8 1.9		3.5 △ 0.2		3.7		5.9		△ 1.7		0.7 0.9		
6	5.5 13.9		3.5 2.0		△ 1.8		4.9		△ 4.0		0.8 0.8		
7	4.3 5.1		3.4 0.9		2.4		2.9		△ 4.1		1.0 0.9		

■ 毎月勤労統計調査地方調査の概要

1. 調査の目的

この調査は、統計法に基づく基幹統計に指定され、大阪府における常用労働者の賃金、労働時間及び雇用について毎月の変動を明らかにすることを目的としている。

2. 調査の範囲

大阪府における地方調査は、日本標準産業分類に定める「鉱業、採石業、砂利採取業」、「建設業」、「製造業」、「電気・ガス・熱供給・水道業」、「情報通信業」、「運輸業、郵便業」、「卸売業、小売業」、「金融業、保険業」、「不動産業、物品賃貸業」、「学術研究、専門・技術サービス業」、「宿泊業、飲食サービス業」、「生活関連サービス業、娯楽業」、「教育、学習支援業」、「医療、福祉」、「複合サービス事業」、「サービス業（他に分類されないもの）」に属し、5人以上の常用労働者を雇用する民営、官営及び公営の全事業所から抽出された約2,300事業所について調査を行っている。

なお、「鉱業、採石業、砂利採取業」は抽出事業所が少ないため、各表には表章していない。

3. 調査の種類

- (1) 第一種事業所調査…常用労働者30以上の事業所（対象約1,300事業所）
- (2) 第二種事業所調査…常用労働者5～29人の事業所（対象約1,000事業所）

4. 調査事項の定義

(1) 現金給与額

- ・「現金給与総額」とは、所得税、社会保険料、組合費等の諸控除金を差し引く以前の金額である。
- ・「きまって支給する給与」（定期給与）とは、労働協約、団体協約あるいは就業規則等によってあらかじめ定められている支給条件、算定方法によって支給される給与で、超過労働給与を含む。
- ・「超過労働給与」とは、所定の労働時間を超える労働に対して支給される給与や休日労働、深夜労働に対して支給される給与であり、時間外勤務手当、早朝出勤手当、休日出勤手当、深夜手当等である。
- ・「所定内給与」とは、「きまって支給する給与」から「超過労働給与」を差し引いた額である。
- ・「特別給与」とは、「賞与」、「定昇・ベースアップ等の追給」、「3ヵ月を超える期間で算定される通勤手当」及び「その他」であって、支給額が契約等によってあらかじめ確定していても非常にまれに支給されたり支給事由の発生が不確定であるものも含める。なお、調査票では「特別に支払われた給与」としている。
- ・「現金給与総額」とは、「きまって支給する給与」と「特別給与」の合計額である。

(2) 出勤日数

調査期間中に労働者が実際に出勤した日数のことである。有給であっても事業所に出勤しない日は出勤日にはならないが、午前0時から翌日午前0時までの間に1時間でも就業すれば出勤日となる。

(3) 実労働時間数

- ・「実労働時間数」とは、調査期間中に労働者が実際に労働した時間である。休憩時間は給与が支給されていると否とにかかわらず除かれるが、運輸関係者等の手待時間は含まれる。本来の職

務外として行われる当宿直の時間は含まれない。

- ・「所定内労働時間数」とは、事業所の就業規則で定められた正規の始業時間と終業時間との間の、休憩時間を除いた実際に労働した時間である。
- ・「所定外労働時間数」とは、早出、残業、臨時の呼出、休日出勤等により行った実労働時間数である。
- ・「総実労働時間数」とは、「所定内労働時間数」と「所定外労働時間数」の合計である。

(4) 常用労働者

事業所に使用され給与を支払われている者（船員法に基づく船員を除く。）のうち、期間を定めず又は1ヵ月以上の期間を定めて雇用される者をいう。

理事、重役等の法人の役員や事業主の家族である従業者であっても、常時事業所に勤務して他の一般労働者と同じ給与規則で毎月給与の支払いを受けている者は含まれる。

(5) パートタイム労働者

常用労働者のうち、1日の所定労働時間が一般の労働者より短い者又は1日の所定労働時間はそれと同じで1週の所定労働日数がそれより短い者をいう。

5. 調査結果

この調査結果の数値は、調査対象事業所からの報告を基にして大阪府の常用労働者5人以上の事業所全てに対応するよう復元して算定したものである。

統計に関する情報がてんこ盛り！ 「大阪府の統計情報」



大阪府が有する様々な統計情報を中心としたポータルサイトです

皆様の「知りたい」にお応えするため、より見やすく・親しみやすく・探しやすくなるよう、トップページをリニューアルしました。スマホ・パソコンどちらでも見やすいレイアウトになっています。大阪の姿を『数字』で知りたいとき、どうぞご覧ください。

- 「今のおおさかしてみる値！」
統計課が毎月調査・公表している主要4指標をトップページで紹介
*人口、消費者物価、雇用・給与・労働時間、工業生産・出荷・在庫
- ページトップに「調査名」「分野」「キーワード」など5つの「探す」ボタンを設置
- 最近の統計はExcelファイルで掲載 *全てではありません
- 大阪の姿がグラフで分かるハンディな冊子「データおおさか」をダウンロードできます

大阪府の統計情報



毎月勤労統計調査に ご理解、ご回答をお願いします



©2014 大阪府もずやん



まいちゃん



とくちゃん



きんちゃん



リサイクル適性(A)

この印刷物は、印刷用の紙へリサイクルできます。

総務部統計課勤労・教育グループ

〒559-8555 大阪市住之江区南港北1-14-16 大阪府咲洲庁舎(さきしまコスモタワー)19階

TEL 06(6210)9200・9201/ファックス 06(6210)9210

ホームページ https://www.pref.osaka.lg.jp/o040090/toukei/top_portal/