

令和6年6月分

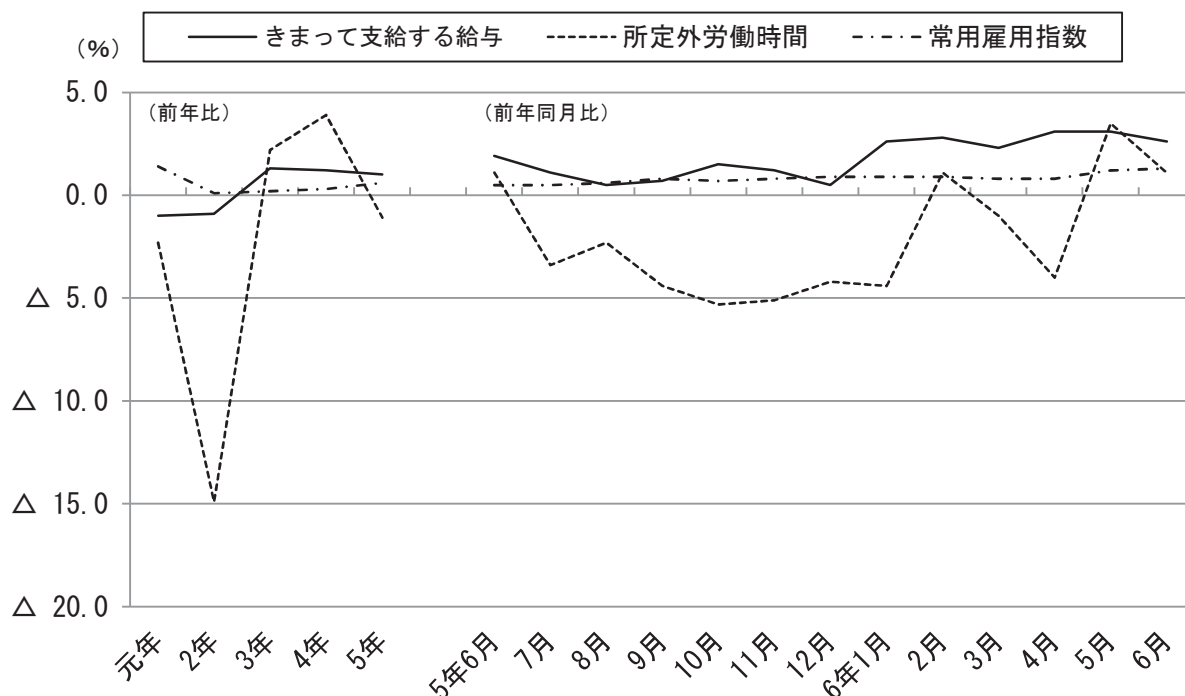
# 大阪の賃金、労働時間及び雇用の動き

## 毎月勤労統計調査地方調査月報

—主な動き— (調査産業計・事業所規模5人以上)

- **きまって支給する給与**の名目賃金指数は、108.5で前年同月比2.6%の増加
- **所定外労働時間**の労働時間指数は、110.6で前年同月比1.1%の増加
- **常用雇用指数**は、102.5で前年同月比1.3%の増加

前年比及び前年同月比の推移 (調査産業計・事業所規模5人以上)



# 目 次

■ 調査結果の概況	2
統計表	
第 1 表 産業別 1 人平均月間現金給与額（規模 5 人以上）	9
第 2 表 産業別 1 人平均月間現金給与額（規模30人以上）	9
第 3 表 産業別 1 人平均月間労働時間及び出勤日数（規模 5 人以上）	10
第 4 表 産業別 1 人平均月間労働時間及び出勤日数（規模30人以上）	10
第 5 表 産業別の月末及び増加、減少推計労働者数（規模 5 人以上）	11
第 6 表 産業別の月末及び増加、減少推計労働者数（規模30人以上）	11
第 7 表 産業別及び性別 1 人平均月間現金給与額（規模 5 人以上）	12
第 8 表 産業別及び性別 1 人平均月間現金給与額（規模30人以上）	12
第 9 表 産業別及び性別 1 人平均月間労働時間及び出勤日数（規模 5 人以上）	12
第 10 表 産業別及び性別 1 人平均月間労働時間及び出勤日数（規模30人以上）	12
第 11 表 就業形態別 1 人平均月間現金給与額（規模 5 人以上）	13
第 12 表 就業形態別 1 人平均月間現金給与額（規模30人以上）	13
第 13 表 就業形態別 1 人平均月間労働時間、出勤日数及び労働者数（規模 5 人以上）	13
第 14 表 就業形態別 1 人平均月間労働時間、出勤日数及び労働者数（規模30人以上）	13
第 15 表 事業所規模別賃金、労働時間、出勤日数、雇用（調査産業計）	13
第 16 表 産業別名目賃金指数（現金給与総額）（規模 5 人以上）	14
第 17 表 産業別名目賃金指数（現金給与総額）（規模30人以上）	14
第 18 表 産業別名目賃金指数（きまって支給する給与）（規模 5 人以上）	14
第 19 表 産業別名目賃金指数（きまって支給する給与）（規模30人以上）	14
第 20 表 産業別名目賃金指数（所定内給与）（規模 5 人以上）	16
第 21 表 産業別名目賃金指数（所定内給与）（規模30人以上）	16
第 22 表 産業別実質賃金指数（現金給与総額）（規模 5 人以上）	16
第 23 表 産業別実質賃金指数（現金給与総額）（規模30人以上）	16
第 24 表 産業別実質賃金指数（きまって支給する給与）（規模 5 人以上）	18
第 25 表 産業別実質賃金指数（きまって支給する給与）（規模30人以上）	18
第 26 表 産業別労働時間指数（総実労働時間）（規模 5 人以上）	18
第 27 表 産業別労働時間指数（総実労働時間）（規模30人以上）	18
第 28 表 産業別労働時間指数（所定内労働時間）（規模 5 人以上）	20
第 29 表 産業別労働時間指数（所定内労働時間）（規模30人以上）	20
第 30 表 産業別労働時間指数（所定外労働時間）（規模 5 人以上）	20
第 31 表 産業別労働時間指数（所定外労働時間）（規模30人以上）	20
第 32 表 産業別常用雇用指数（規模 5 人以上）	22
第 33 表 産業別常用雇用指数（規模30人以上）	22
第 34 表 労働異動率（調査産業計）（規模 5 人以上）	22
第 35 表 労働異動率（調査産業計）（規模30人以上）	22
全国結果（令和 6 年 6 月分速報値）	24
■ 毎月勤労統計調査主要結果一覧	26
■ 毎月勤労統計調査地方調査の概要	28

—利用上の注意—

1. 事業所規模30人以上の第一種事業所の抽出方法は、平成30年に、2～3年に一度行う総入替え方式から毎年1月分調査時に行う部分入替え方式に変更した。
2. 令和6年1月分確定値公表時に、労働者数推計を令和3年経済センサス-活動調査に基づき更新（ベンチマーク更新）した。ベンチマーク更新に伴い常用雇用指数及びその前年同月比等は、過去に遡って改訂している。賃金、労働時間及びパートタイム労働者比率の令和6年（1月分確定値以降）の前年同月比等については、令和5年にベンチマーク更新を実施した参考値を作成し、この参考値と令和6年の値を比較することによりベンチマーク更新の影響を取り除いて算出しているため、指数から算出した場合と一致しない。
3. 令和4年1月分より、各指数の基準年（100とする年）を平成27年から令和2年に更新した。これに伴い、各指数を過去に遡って改訂しているが、増減率（前年比）については改訂していないため、改定後の指数で計算した場合と必ずしも一致しない。

令和6年1月分調査において実施したベンチマーク更新に伴い、常用雇用指数は過去に遡って改訂が行われたところである。それに伴い、基準年（令和2年）の常用雇用指数が100となるように、令和6年4月分調査より、常用雇用指数を過去に遡って改訂している。また、令和6年1月分から令和6年3月分までの伸び率についても、改訂後の指数で再計算している。
4. 実数は過去に遡った改訂をしていないので、時系列比較は、原則として各指数によらねたい。
5. 実質賃金指数＝名目賃金指数／消費者物価指数×100  
※ 消費者物価指数(持家の帰属家賃を除く総合指数)は、総務省統計局調べの大阪市分であり、令和4年1月分より、令和2年基準の指数を利用している。
6. 平成29年1月分より、日本標準産業分類(平成25年10月改定)に基づき表章している。
7. 事業所規模5人以上は「規模5人以上」、事業所規模30人以上は「規模30人以上」と表している。  
なお、事業所規模5人以上には事業所規模30人以上を含んでいる。
8. 規模区分は、場所ごとの単位(事業所)で、本店、支店、出張所、営業所等はそれぞれその常用労働者数に応じて分類している。
9. 統計表中の符号の用語は、次のとおり。
  - 「－」 該当数字なし
  - 「X」 事業所数が少ないため秘匿
  - 「△」 減少
  - 「0」 単位未満

## ■ 調査結果の概況

### 1. 賃金の動き（規模5人以上）

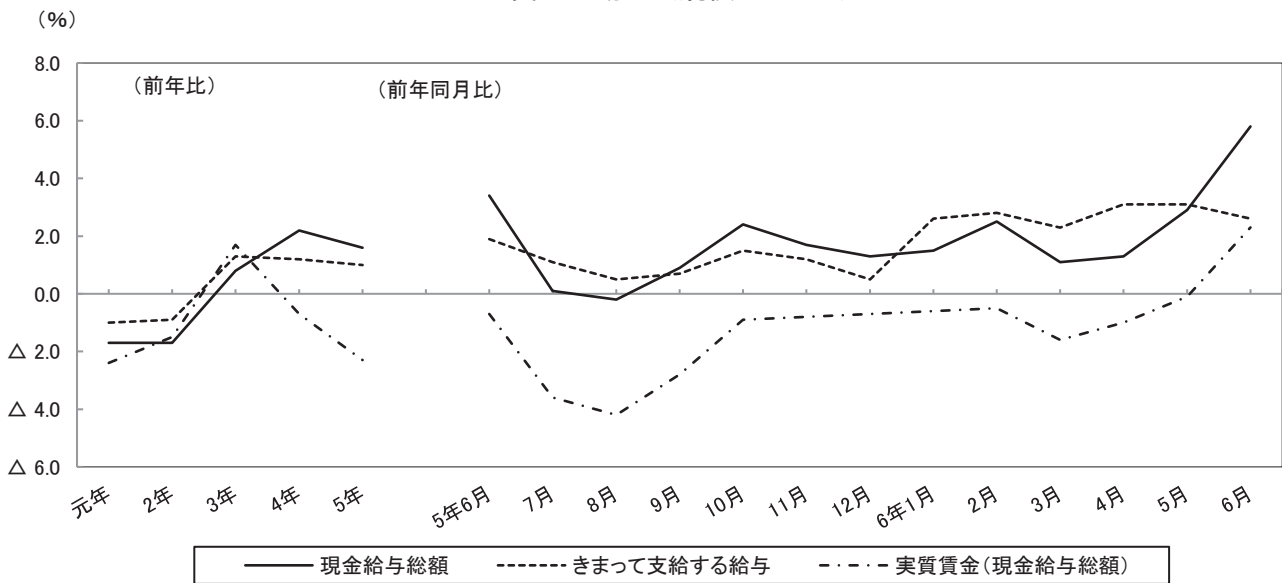
常用労働者1人あたりの現金給与総額は519,154円、名目賃金指数は158.5で前年同月比5.8%の増加となった。このうち、きまって支給する給与は290,979円（名目賃金指数108.5で前年同月比2.6%増）、特別給与は228,175円となっている。

また、きまって支給する給与のうち、所定内給与は271,316円（名目賃金指数107.6で前年同月比2.6%増）、残業手当等の超過労働給与は19,663円となっている。

現金給与総額の名目賃金指数と消費者物価指数（持家の帰属家賃を除く総合指数・大阪市分）により算出した実質賃金指数は、145.3で前年同月比2.3%の増加となった。

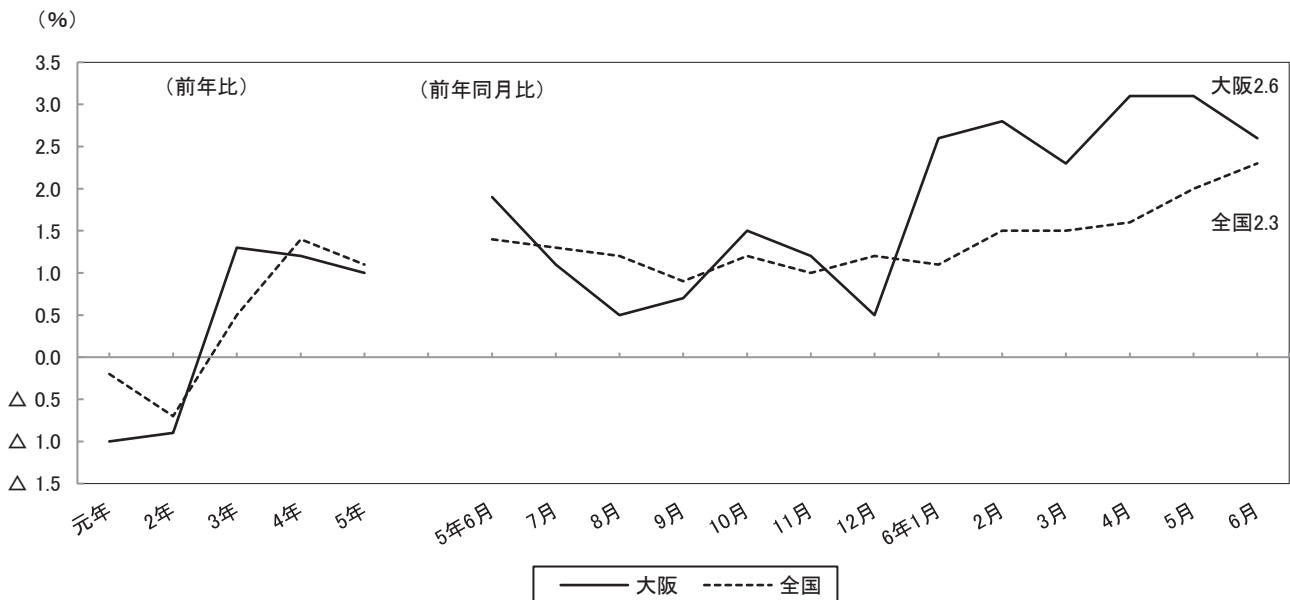
（指数は、第16表、第18表、第20表、第22表参照）

賃金の動き（規模5人以上）



きまって支給する給与の前年同月比を全国平均と比較すると、大阪府は2.6%の増加、全国平均は、2.3%の増加となった。

全国との比較(規模5人以上・きまって支給する給与)



## ●産業別賃金

[規模5人以上]

(単位：円、%)

産 業	現金給与総額		きまって支給する給与		所 定 内 給 与		超過労働 給 与	特別給与
	実 額	前 年 同 月 比	実 額	前 年 同 月 比	実 額	前 年 同 月 比		
調 査 産 業 計	519,154	5.8	290,979	2.6	271,316	2.6	19,663	228,175
建 設 業	705,783	9.2	402,849	5.3	365,492	4.1	37,357	302,934
製 造 業	599,069	16.8	340,168	5.3	315,001	5.9	25,167	258,901
電気・ガス・熱供給・水道業	1,876,341	28.5	485,437	1.6	436,454	0.6	48,983	1,390,904
情 報 通 信 業	877,559	13.6	385,611	5.4	357,123	6.1	28,488	491,948
運 輸 業 , 郵 便 業	574,972	△ 5.6	354,938	△ 0.4	311,669	△ 1.3	43,269	220,034
卸 売 業 , 小 売 業	449,803	10.8	268,209	3.0	256,094	3.5	12,115	181,594
金 融 業 , 保 険 業	1,127,910	20.0	393,864	9.5	367,993	9.9	25,871	734,046
不 動 産 業 , 物 品 賃 貸 業	550,584	△ 9.5	304,629	△ 9.1	287,661	△ 8.2	16,968	245,955
学術研究, 専門・技術サービス業	706,026	3.8	446,724	9.7	407,399	8.6	39,325	259,302
宿 泊 業 , 飲 食 サ ー ビ ス 業	199,585	14.9	139,472	10.6	131,445	10.1	8,027	60,113
生活関連サービス業, 娯楽業	381,846	△ 4.1	222,472	1.5	216,343	2.4	6,129	159,374
教 育 , 学 習 支 援 業	733,917	△ 1.5	299,342	0.3	288,046	0.4	11,296	434,575
医 療 , 福 祉	341,640	△ 7.8	251,935	△ 3.1	238,524	△ 3.1	13,411	89,705
複 合 サ ー ビ ス 事 業	792,829	0.3	308,900	△ 2.0	285,309	△ 2.3	23,591	483,929
そ の 他 の サ ー ビ ス 業	402,188	2.4	237,357	4.1	219,515	3.3	17,842	164,831

注) 前年同月比は、名目賃金指数による。

## ●産業別賃金

[規模30人以上]

(単位：円、%)

産 業	現金給与総額		きまって支給する給与		所 定 内 給 与		超過労働 給 与	特別給与
	実 額	前 年 同 月 比	実 額	前 年 同 月 比	実 額	前 年 同 月 比		
調 査 産 業 計	623,865	5.5	319,924	3.5	295,824	3.3	24,100	303,941
建 設 業	888,698	△ 1.9	422,257	1.1	372,376	0.3	49,881	466,441
製 造 業	687,214	13.9	353,785	3.2	323,385	3.4	30,400	333,429
電気・ガス・熱供給・水道業	2,038,135	39.6	508,115	6.2	454,391	4.7	53,724	1,530,020
情 報 通 信 業	934,946	12.9	395,143	6.2	363,385	6.8	31,758	539,803
運 輸 業 , 郵 便 業	628,973	△ 7.3	358,122	1.0	313,720	△ 0.9	44,402	270,851
卸 売 業 , 小 売 業	566,841	10.4	296,697	5.7	281,094	6.0	15,603	270,144
金 融 業 , 保 険 業	1,180,455	30.7	402,279	11.5	373,847	11.2	28,432	778,176
不 動 産 業 , 物 品 賃 貸 業	579,627	△ 18.5	309,895	△ 14.3	291,836	△ 12.9	18,059	269,732
学術研究, 専門・技術サービス業	890,334	1.9	489,150	6.8	446,156	5.8	42,994	401,184
宿 泊 業 , 飲 食 サ ー ビ ス 業	329,850	19.6	198,068	21.0	187,720	20.6	10,348	131,782
生活関連サービス業, 娯楽業	533,570	△ 7.7	261,925	△ 2.9	252,161	△ 2.7	9,764	271,645
教 育 , 学 習 支 援 業	862,746	△ 0.5	343,651	1.3	330,139	1.6	13,512	519,095
医 療 , 福 祉	399,553	△ 5.9	287,658	△ 1.1	269,048	△ 1.0	18,610	111,895
複 合 サ ー ビ ス 事 業	714,891	△ 4.4	299,249	△ 2.2	275,078	△ 1.9	24,171	415,642
そ の 他 の サ ー ビ ス 業	389,840	4.0	235,237	6.5	216,602	5.5	18,635	154,603

注) 前年同月比は、名目賃金指数による。

- ・「現金給与総額」とは、「きまって支給する給与」と「特別給与」の合計額である。
- ・「きまって支給する給与」（定期給与）とは、労働協約、団体協約あるいは就業規則等によってあらかじめ定められている支給条件、算定方法によって支給される給与で超過労働給与を含む。
- ・「所定内給与」とは、「きまって支給する給与」から「超過労働給与」を差し引いた額である。
- ・「超過労働給与」とは、所定の労働時間を超える労働に対して支給される給与や、休日労働、深夜労働に対して支給される給与のことであり、時間外勤務手当、早朝出勤手当、休日出勤手当、深夜手当等である。
- ・「特別給与」とは、「賞与」、「定昇・ベースアップ等の追給」、「3ヵ月を超える期間で算定される通勤手当」、「その他」のことであって、支給額が契約等によってあらかじめ確定していても非常にまれに支給されたり、支給事由の発生が不確定であるものも含める。調査票では「特別に支払われた給与」としている。

## 2. 労働時間の動き（規模5人以上）

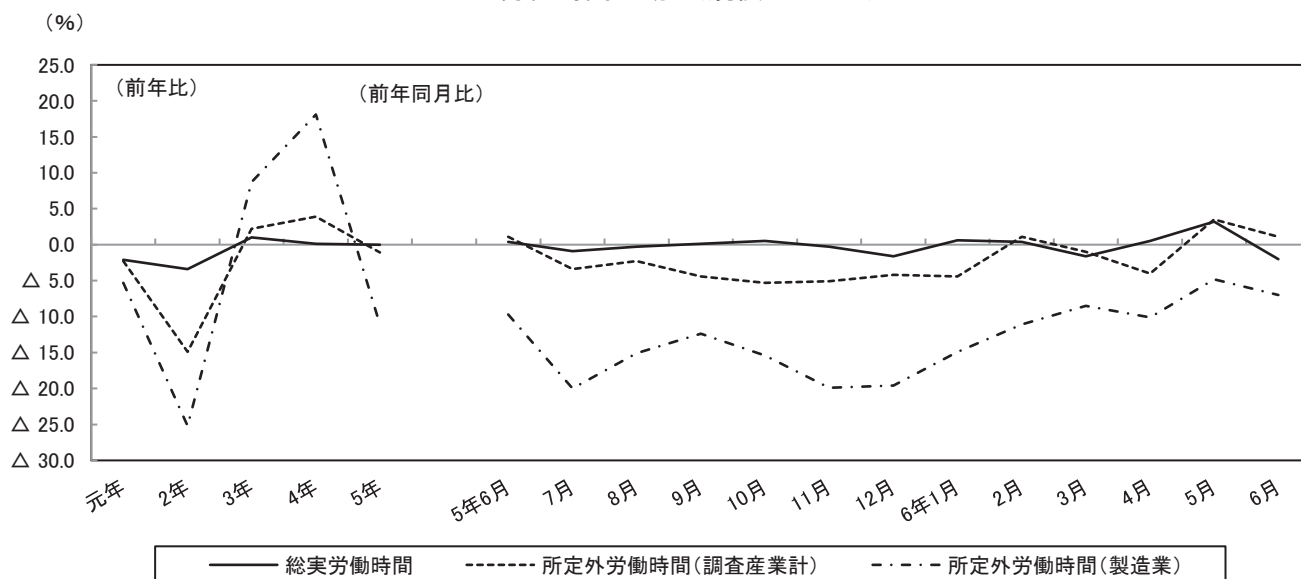
常用労働者1人あたりの総実労働時間は138.5時間、労働時間指数105.2で前年同月比は2.0%の減少となった。所定内労働時間は129.1時間（労働時間指数104.8で前年同月比2.1%減）、所定外労働時間は9.4時間（労働時間指数110.6で前年同月比1.1%増）となっている。

出勤日数は18.1日で、前年同月差0.3日の減少となった。

「製造業」の総実労働時間は161.7時間（労働時間指数108.5で前年同月比0.9%減）、所定外労働時間は10.7時間（労働時間指数108.1で前年同月比7.0%減）となっている。

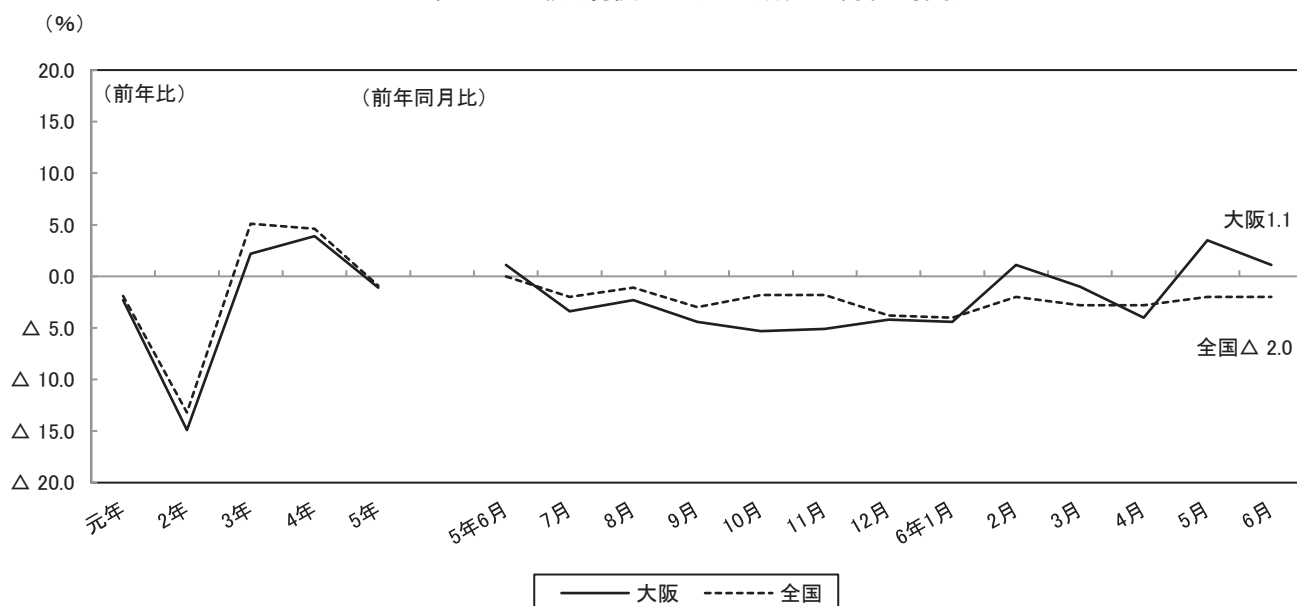
（指数は、第26表、第28表、第30表参照）

労働時間の動き（規模5人以上）



所定外労働時間の前年同月比を全国平均と比較すると、大阪府は1.1%の増加、全国平均は、2.0%の減少となった。

全国との比較（規模5人以上・所定外労働時間）



## ●産業別労働時間

[規模5人以上]

(単位：時間、%、日)

産 業	総実労働時間		所定内労働時間		所定外労働時間		出勤日数	
	実数	前年同月比	実数	前年同月比	実数	前年同月比	実数	前年同月差
調査産業計	138.5	△ 2.0	129.1	△ 2.1	9.4	1.1	18.1	△ 0.3
建設業	173.6	1.6	156.7	△ 0.1	16.9	19.0	20.6	△ 0.2
製造業	161.7	△ 0.9	151.0	△ 0.5	10.7	△ 7.0	19.9	△ 0.2
電気・ガス・熱供給・水道業	152.9	△ 8.0	138.5	△ 9.3	14.4	5.1	18.8	△ 1.8
情報通信業	157.0	△ 5.0	144.0	△ 5.1	13.0	△ 2.9	18.9	△ 1.0
運輸業，郵便業	169.0	△ 0.3	146.5	△ 2.5	22.5	16.6	19.8	△ 0.3
卸売業，小売業	135.8	△ 1.0	129.3	△ 0.6	6.5	△ 8.4	18.3	△ 0.2
金融業，保険業	153.5	△ 0.2	138.0	△ 1.7	15.5	15.7	18.9	△ 0.5
不動産業，物品賃貸業	149.8	△ 6.9	138.5	△ 6.3	11.3	△ 14.4	18.6	△ 1.4
学術研究，専門・技術サービス業	161.3	△ 3.7	145.9	△ 4.1	15.4	△ 0.7	19.5	△ 0.7
宿泊業，飲食サービス業	90.7	5.6	85.2	4.5	5.5	27.9	13.7	0.1
生活関連サービス業，娯楽業	122.3	1.0	118.8	2.5	3.5	△ 31.4	17.3	0.7
教育，学習支援業	120.6	△ 7.8	111.8	△ 7.1	8.8	△ 16.2	16.4	△ 0.9
医療，福祉	122.0	△ 5.6	118.0	△ 5.6	4.0	△ 4.8	16.9	△ 1.1
複合サービス事業	142.0	△ 7.0	132.6	△ 8.0	9.4	10.6	18.1	△ 1.3
その他のサービス業	133.7	1.0	124.3	0.3	9.4	10.6	17.9	0.0

注) 前年同月比は、労働時間指数による。

## ●産業別労働時間

[規模30人以上]

(単位：時間、%、日)

産 業	総実労働時間		所定内労働時間		所定外労働時間		出勤日数	
	実数	前年同月比	実数	前年同月比	実数	前年同月比	実数	前年同月差
調査産業計	144.0	△ 1.8	133.2	△ 2.2	10.8	4.9	18.3	△ 0.5
建設業	168.4	△ 4.0	148.3	△ 4.5	20.1	0.9	19.5	△ 0.8
製造業	161.8	△ 1.7	149.8	△ 1.5	12.0	△ 4.0	19.5	△ 0.3
電気・ガス・熱供給・水道業	154.9	△ 6.9	139.5	△ 8.6	15.4	12.4	19.0	△ 1.6
情報通信業	156.9	△ 4.7	142.9	△ 5.4	14.0	1.4	18.8	△ 1.1
運輸業，郵便業	163.5	0.4	142.4	△ 2.1	21.1	21.3	19.2	△ 0.4
卸売業，小売業	141.2	△ 0.2	133.0	△ 0.2	8.2	1.2	18.6	△ 0.2
金融業，保険業	150.8	△ 0.5	135.8	△ 1.9	15.0	17.2	18.7	△ 0.5
不動産業，物品賃貸業	140.9	△ 13.1	131.4	△ 12.3	9.5	△ 24.0	17.9	△ 2.1
学術研究，専門・技術サービス業	158.2	△ 3.9	142.4	△ 5.5	15.8	11.2	19.0	△ 1.1
宿泊業，飲食サービス業	118.7	16.2	111.6	14.8	7.1	44.9	16.2	1.6
生活関連サービス業，娯楽業	125.5	△ 4.9	120.0	△ 5.3	5.5	3.7	16.9	△ 1.2
教育，学習支援業	133.6	△ 7.4	123.5	△ 6.9	10.1	△ 13.7	17.6	△ 1.4
医療，福祉	130.0	△ 4.4	125.1	△ 4.5	4.9	2.1	17.6	△ 1.1
複合サービス事業	143.3	△ 3.2	135.6	△ 3.6	7.7	0.0	18.9	△ 0.6
その他のサービス業	133.7	2.4	123.7	1.5	10.0	13.7	17.8	0.3

注) 前年同月比は、労働時間指数による。

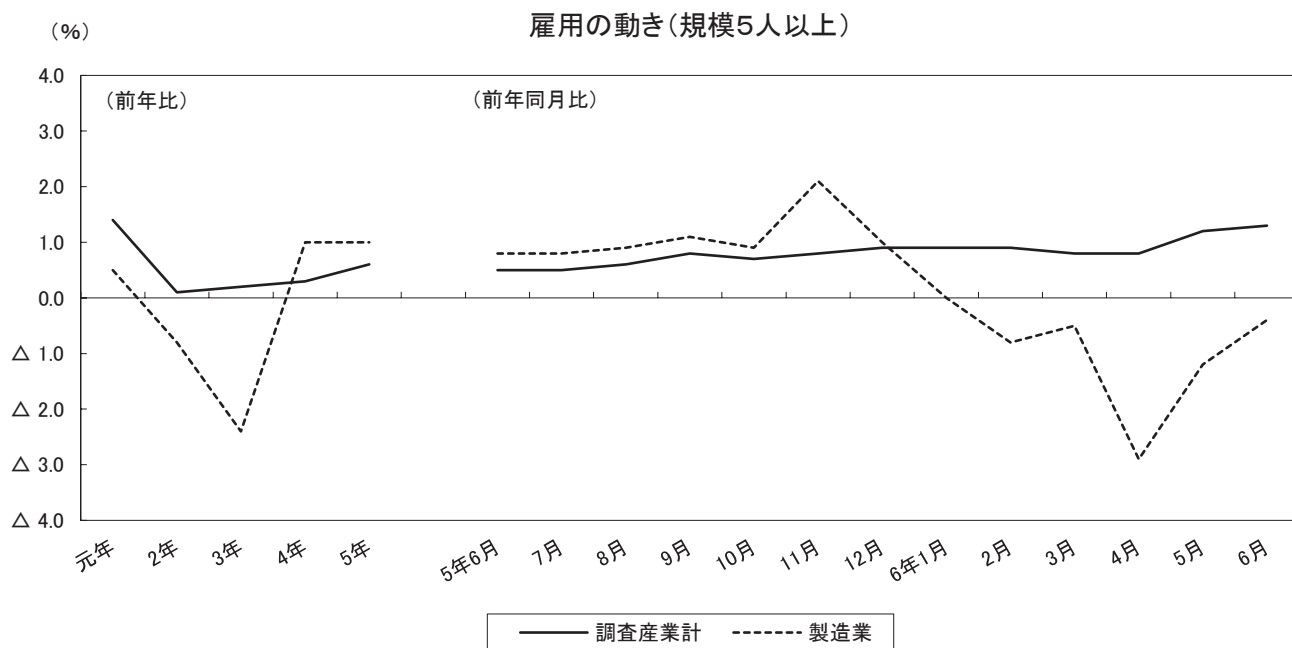
- ・「総実労働時間数」とは、「所定内労働時間数」と「所定外労働時間数」の合計である。
- ・「所定内労働時間数」とは、事業所の就業規則で定められた正規の始業時間と終業時間との間の、休憩時間を除いた実際に労働した時間である。
- ・「所定外労働時間数」とは、早出、残業、臨時の呼出、休日出勤等により行った実労働時間数のことである。
- ・「出勤日数」とは、調査期間中に労働者が実際に出勤した日数のことである。  
事業所に出勤しない日は有給でも出勤日にはならないが、1時間でも就業すれば1出勤日となる。

### 3. 雇用の動き（規模5人以上）

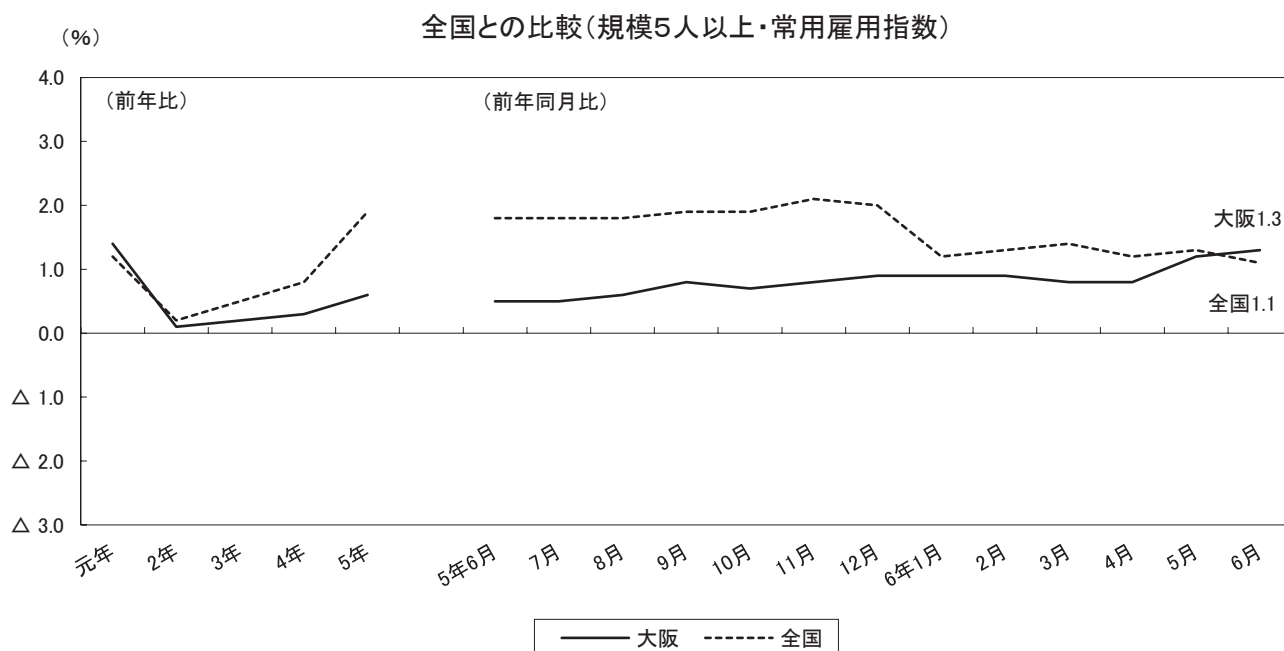
常用労働者の雇用指数は 102.5 で、前年同月比 1.3% の増加となった。

常用労働者に占めるパートタイム労働者比率は 31.9% となり、前年同月差 0.5 ポイントの上昇となった。労働異動は、入職率 1.92%、離職率 1.80% で 0.12 ポイントの入職超過となっている。

「製造業」の雇用指数は 99.6 で、前年同月比 0.4% の減少となり、労働異動は、入職率 1.16%、離職率 0.95% で 0.21 ポイントの入職超過となっている。



常用雇用指数の前年同月比を全国平均と比較すると、大阪府は 1.3% の増加、全国平均は、1.1% の増加となった。





## ●産業別雇用

[規模5人以上]

(単位：人、%)

産 業	常 用 労 働 者					労 働 異 動			
	実 数	指 数	パート			入 職 率	離 職 率	超 過 率 (ポイント)	
			前年同月比	比 率	前年同月差				
調 査 産 業 計	3,895,388	102.5	1.3	31.9	0.5	1.92	1.80	0.12	
建 設 業	176,203	107.6	1.1	3.1	△ 2.7	1.14	0.49	0.65	
製 造 業	493,564	99.6	△ 0.4	16.6	0.3	1.16	0.95	0.21	
電 気・ガ 斯・熱 供 給・水 道 業	21,876	107.3	22.2	3.0	0.7	1.24	0.14	1.10	
情 報 通 信 業	178,765	112.1	0.5	8.9	△ 0.1	1.11	0.88	0.23	
運 輸 業, 郵 便 業	263,020	103.7	4.2	12.1	1.6	2.01	3.02	△ 1.01	
卸 売 業, 小 売 業	779,570	98.6	△ 0.2	38.5	1.0	1.48	1.76	△ 0.28	
金 融 業, 保 険 業	100,498	89.5	△ 1.6	11.7	△ 2.4	0.50	0.64	△ 0.14	
不 動 産 業, 物 品 賃 貸 業	89,606	107.1	5.0	25.4	6.4	2.20	1.55	0.65	
学 術 研 究, 専 門・技 術 サ ー ビ ス 業	135,793	111.2	△ 1.9	3.9	△ 0.8	0.59	1.27	△ 0.68	
宿 泊 業, 飲 食 サ ー ビ ス 業	314,254	104.6	3.6	75.6	△ 3.4	3.83	4.29	△ 0.46	
生 活 関 連 サ ー ビ ス 業, 娯 楽 業	106,276	102.1	7.7	48.7	2.3	1.39	1.02	0.37	
教 育, 学 習 支 援 業	224,418	103.2	1.2	37.5	2.6	1.77	1.16	0.61	
医 療, 福 祉	620,739	108.0	2.8	41.8	1.2	2.44	1.42	1.02	
複 合 サ ー ビ ス 事 業	17,099	87.4	△ 4.5	21.4	△ 0.1	0.84	0.47	0.37	
そ の 他 の サ ー ビ ス 業	373,707	97.8	△ 0.9	35.0	0.0	3.19	3.02	0.17	

注) 指数の前年同月比は、常用雇用指数による。

当月増加(減少)労働者数

$$\cdot \text{入(離)職率} = \frac{\text{当月増加(減少)労働者数}}{\text{前月末労働者数}} \times 100$$

$$\cdot \text{超過率} = \text{入職率} - \text{離職率}$$

・パート比率(文章中のパートタイム労働者比率)は、常用労働者に占めるパートタイム労働者の比率

## ●産業別雇用

[規模30人以上]

(単位：人、%)

産 業	常 用 労 働 者					労 働 異 動			
	実 数	指 数	パート			入 職 率	離 職 率	超 過 率 (ポイント)	
			前年同月比	比 率	前年同月差				
調 査 産 業 計	2,463,709	101.6	0.8	26.1	0.4	1.81	1.74	0.07	
建 設 業	89,614	105.0	1.5	1.2	△ 1.8	1.00	0.74	0.26	
製 造 業	341,484	100.8	0.8	15.7	0.8	1.10	0.99	0.11	
電 気・ガ 斯・熱 供 給・水 道 業	19,295	106.9	4.6	1.4	△ 0.9	0.96	0.16	0.80	
情 報 通 信 業	153,300	114.5	0.4	7.8	△ 0.6	1.04	0.94	0.10	
運 輸 業, 郵 便 業	190,896	99.0	2.2	16.0	3.7	2.49	3.82	△ 1.33	
卸 売 業, 小 売 業	417,633	97.8	△ 0.3	33.2	0.4	1.61	1.70	△ 0.09	
金 融 業, 保 険 業	68,429	86.5	△ 3.9	12.2	△ 0.5	0.52	0.93	△ 0.41	
不 動 産 業, 物 品 賃 貸 業	51,824	107.8	1.4	30.1	15.9	1.48	1.07	0.41	
学 術 研 究, 専 門・技 術 サ ー ビ ス 業	84,147	106.5	1.5	2.4	△ 2.0	0.64	1.15	△ 0.51	
宿 泊 業, 飲 食 サ ー ビ ス 業	131,076	103.9	3.7	57.8	△ 6.7	4.70	2.01	2.69	
生 活 関 連 サ ー ビ ス 業, 娯 楽 業	57,568	105.7	4.8	39.6	10.7	1.56	1.87	△ 0.31	
教 育, 学 習 支 援 業	172,491	106.9	1.7	27.8	2.6	1.27	1.00	0.27	
医 療, 福 祉	374,048	104.6	2.1	34.0	△ 0.1	2.14	1.52	0.62	
複 合 サ ー ビ ス 事 業	10,016	88.2	△ 0.8	25.3	1.4	1.44	0.80	0.64	
そ の 他 の サ ー ビ ス 業	301,888	96.5	△ 1.2	34.9	△ 2.1	2.56	3.13	△ 0.57	

注) 指数の前年同月比は、常用雇用指数による。

・「常用労働者」とは、事業所に使用され給与を支払われている者(船員法に基づく船員を除く)のうち、期間を定めず又は1ヵ月以上の期間を定めて雇用される者をいう。

なお、理事、重役などの法人の役員や、事業主の家族である従業者であっても、常時事業所に勤務して、他の一般労働者と同じ給与規則で毎月給与の支払いを受けている者は含まれる。

#### 4. 就業形態別賃金、労働時間及び雇用（規模5人以上）

賃金、労働時間及び雇用を就業形態別（一般労働者とパートタイム労働者）にみると、現金給与総額では、一般労働者が706,058円、パートタイム労働者が119,644円となっている。

一方、総実労働時間では一般労働者が165.9時間、パートタイム労働者が79.9時間となっている。

また、常用労働者数は、一般労働者が2,651,980人、パートタイム労働者が1,243,408人となっている。

労働異動は、一般労働者では入職率1.25%、離職率1.32%で0.07ポイントの離職超過、パートタイム労働者では、入職率3.36%、離職率2.82%で0.54ポイントの入職超過となっている。

#### ● 就業形態別賃金、労働時間、雇用

[規模5人以上]  
(単位：円、時間、人、%)

産 業	現金給与総額		総実労働時間		常用労働者数		労働異動			
	一般労働者	パートタイム労働者	一般労働者	パートタイム労働者	一般労働者	パートタイム労働者	一般労働者		パートタイム労働者	
							入職率	離職率	入職率	離職率
調 査 産 業 計	706,058	119,644	165.9	79.9	2,651,980	1,243,408	1.25	1.32	3.36	2.82
製 造 業	687,313	155,825	170.9	115.7	411,545	82,019	1.03	0.86	1.83	1.40
卸 売 業 , 小 売 業	660,400	113,160	167.3	85.6	479,092	300,478	0.82	1.48	2.53	2.21
医 療 , 福 祉	488,161	136,064	158.4	71.0	361,447	259,292	1.76	1.27	3.41	1.63

#### ● 就業形態別賃金、労働時間、雇用

[規模30人以上]  
(単位：円、時間、人、%)

産 業	現金給与総額		総実労働時間		常用労働者数		労働異動			
	一般労働者	パートタイム労働者	一般労働者	パートタイム労働者	一般労働者	パートタイム労働者	一般労働者		パートタイム労働者	
							入職率	離職率	入職率	離職率
調 査 産 業 計	795,284	137,209	163.6	88.3	1,820,483	643,226	1.36	1.47	3.10	2.51
製 造 業	783,457	169,967	168.1	128.1	287,903	53,581	1.02	0.93	1.53	1.32
卸 売 業 , 小 売 業	789,347	117,606	166.2	91.0	279,148	138,485	1.04	1.23	2.76	2.65
医 療 , 福 祉	523,661	158,220	159.2	73.0	247,031	127,017	1.91	1.33	2.58	1.89

- (注) ・一般労働者 常用労働者のうち、次のパートタイム労働者以外の者  
 ・パートタイム労働者 常用労働者のうち、  
 1. 1日の所定労働時間が一般の労働者より短い者  
 2. 1日の所定労働時間が一般の労働者と同じで1週の所定労働日数が一般の労働者よりも短い者のいずれかに該当する者のことをいう。

統計表

第1表 産業別1人平均月間現金給与額

[規模5人以上]  
(単位:円)

産 業	現金給与総額	きま っ て 支 給 す る 給 与	所 定 内 給 与	超 過 労 働 給 与	特 別 給 与
TL 調 査 産 業 計	519,154	290,979	271,316	19,663	228,175
D 建 設 業	705,783	402,849	365,492	37,357	302,934
E 製 造 業	599,069	340,168	315,001	25,167	258,901
F 電 気 ・ ガ ス ・ 熱 供 給 ・ 水 道 業	1,876,341	485,437	436,454	48,983	1,390,904
G 情 報 通 信 業	877,559	385,611	357,123	28,488	491,948
H 運 送 業	574,972	354,938	311,669	43,269	220,034
I 卸 売 業	449,803	268,209	256,094	12,115	181,594
J 金 融 業	1,127,910	393,864	367,993	25,871	734,046
K 不 動 産 業	550,584	304,629	287,661	16,968	245,955
L 学 術 研 究 業	706,026	446,724	407,399	39,325	259,302
M 宿 泊 業	199,585	139,472	131,445	8,027	60,113
N 生 活 関 連 業	381,846	222,472	216,343	6,129	159,374
O 教 育 業	733,917	299,342	288,046	11,296	434,575
P 医 療 業	341,640	251,935	238,524	13,411	89,705
Q そ の 他 の 業	792,829	308,900	285,309	23,591	483,929
R 複 雑 業	402,188	237,357	219,515	17,842	164,831
E09,10 食 料 品 ・ た ば こ 業	376,138	254,521	230,627	23,894	121,617
E11 織 造 業	460,349	282,022	271,246	10,776	178,327
E12 木 材 業	339,827	330,484	292,356	38,128	9,343
E13 家 具 業	565,687	347,777	323,373	24,404	217,910
E14 パ ン 業	637,258	321,294	300,637	20,657	315,964
E15 印 刷 業	395,559	306,798	282,844	23,954	88,761
E16,17 化 学 業	804,064	419,014	393,208	25,806	385,050
E18 プ ロ グ ラ ム 製 造 業	363,600	291,144	266,750	24,394	72,456
E19 窯 業	362,212	312,691	293,651	19,040	49,521
E21 鉄 鋼 業	400,317	288,341	276,868	11,473	111,976
E22 非 鉄 金 業	996,848	371,790	333,858	37,932	625,058
E23 金 業	695,177	391,586	342,548	49,038	303,591
E24 鉄 鋼 業	439,829	344,611	320,894	23,717	95,218
E25 非 鉄 金 業	818,403	383,439	357,151	26,288	434,964
E26 生 産 業	990,600	385,182	351,246	33,936	605,418
E27 電 気 業	576,278	357,356	341,185	16,171	218,922
E28 電 気 業	385,664	290,752	272,866	17,886	94,912
E29 電 気 業	529,852	353,308	335,216	18,092	176,544
E30 情 報 通 信 業	514,331	442,204	411,827	30,377	72,127
E31 輸 送 業	607,359	368,885	339,566	29,319	238,474
E32,20 そ の 他 の 業	419,298	258,117	245,246	12,871	161,181
I-1 卸 売 業	727,423	371,186	353,350	17,836	356,237
I-2 小 売 業	214,766	181,027	173,755	7,272	33,739
M75 宿 泊 業	369,276	229,297	216,447	12,850	139,979
P83 医 療 業	412,156	298,640	278,418	20,222	113,516
R91 職 業 紹 介 業	324,774	222,964	208,422	14,542	101,810
R92 そ の 他 の 業	370,691	222,785	203,977	18,808	147,906

第2表 産業別1人平均月間現金給与額

[規模30人以上]  
(単位:円)

産 業	現金給与総額	きま っ て 支 給 す る 給 与	所 定 内 給 与	超 過 労 働 給 与	特 別 給 与
TL 調 査 産 業 計	623,865	319,924	295,824	24,100	303,941
D 建 設 業	888,698	422,257	372,376	49,881	466,441
E 製 造 業	687,214	353,785	323,385	30,400	333,429
F 電 気 ・ ガ ス ・ 熱 供 給 ・ 水 道 業	2,038,135	508,115	454,391	53,724	1,530,020
G 情 報 通 信 業	934,946	395,143	363,385	31,758	539,803
H 運 送 業	628,973	358,122	313,720	44,402	270,851
I 卸 売 業	566,841	296,697	281,094	15,603	270,144
J 金 融 業	1,180,455	402,279	373,847	28,432	778,176
K 不 動 産 業	579,627	309,895	291,836	18,059	269,732
L 学 術 研 究 業	890,334	489,150	446,156	42,994	401,184
M 宿 泊 業	329,850	198,068	187,720	10,348	131,782
N 生 活 関 連 業	533,570	261,925	252,161	9,764	271,645
O 教 育 業	862,746	343,651	330,139	13,512	519,095
P 医 療 業	399,553	287,658	269,048	18,610	111,895
Q そ の 他 の 業	714,891	299,249	275,078	24,171	415,642
R 複 雑 業	389,840	235,237	216,602	18,635	154,603
E09,10 食 料 品 ・ た ば こ 業	412,825	264,311	235,448	28,863	148,514
E11 織 造 業	594,078	298,158	283,741	14,417	295,920
E12 木 材 業	376,618	358,083	342,033	16,050	18,535
E13 家 具 業	803,992	388,802	364,242	24,560	415,190
E14 パ ン 業	823,991	365,820	336,576	29,244	458,171
E15 印 刷 業	418,637	298,642	274,708	23,934	119,995
E16,17 化 学 業	902,466	434,694	402,169	32,525	467,772
E18 プ ロ グ ラ ム 製 造 業	421,063	314,107	287,398	26,709	106,956
E19 窯 業	362,212	312,691	293,651	19,040	49,521
E21 鉄 鋼 業	593,608	344,433	325,362	19,071	249,175
E22 非 鉄 金 業	1,084,872	373,494	320,671	52,823	711,378
E23 金 業	695,177	391,586	342,548	49,038	303,591
E24 鉄 鋼 業	443,984	334,963	303,827	31,136	109,021
E25 非 鉄 金 業	955,478	397,779	364,087	33,692	557,699
E26 生 産 業	1,130,213	407,622	365,840	41,782	722,591
E27 電 気 業	576,278	357,356	341,185	16,171	218,922
E28 電 気 業	411,799	294,169	275,664	18,505	117,630
E29 電 気 業	587,248	363,107	346,751	16,356	224,141
E30 情 報 通 信 業	514,331	442,204	411,827	30,377	72,127
E31 輸 送 業	609,957	357,829	327,933	29,896	252,128
E32,20 そ の 他 の 業	414,149	280,380	270,634	9,746	133,769
I-1 卸 売 業	883,284	398,395	374,531	23,864	484,889
I-2 小 売 業	223,142	186,239	179,608	6,631	36,903
M75 宿 泊 業	401,785	242,184	227,208	14,976	159,601
P83 医 療 業	488,032	342,209	315,246	26,963	145,823
R91 職 業 紹 介 業	313,666	227,876	212,259	15,617	85,790
R92 そ の 他 の 業	372,361	225,379	206,352	19,027	146,982

第3表 産業別1人平均月間労働時間及び出勤日数

[規模5人以上]  
(単位:時間、日)

産 業	総実労働時間	所定内労働時間	所定外労働時間	出 勤 日 数
TL 調査	138.5	129.1	9.4	18.1
D 建設	173.6	156.7	16.9	20.6
E 製造	161.7	151.0	10.7	19.9
F 電気・ガス・熱供給・水道	152.9	138.5	14.4	18.8
G 情報	157.0	144.0	13.0	18.9
H 運輸	169.0	146.5	22.5	19.8
I 卸売	135.8	129.3	6.5	18.3
J 金融	153.5	138.0	15.5	18.9
K 不動産	149.8	138.5	11.3	18.6
L 学術研究	161.3	145.9	15.4	19.5
M 宿泊	90.7	85.2	5.5	13.7
N 生活	122.3	118.8	3.5	17.3
O 教育	120.6	111.8	8.8	16.4
P 医療	122.0	118.0	4.0	16.9
Q 複合	142.0	132.6	9.4	18.1
R その他	133.7	124.3	9.4	17.9
E09,10 食料品	147.0	136.0	11.0	18.7
E11 繊維	163.2	156.5	6.7	21.3
E12 木材	178.5	158.9	19.6	21.4
E13 家具	183.0	168.8	14.2	21.6
E14 パル	162.5	152.9	9.6	19.9
E15 印刷	173.1	157.5	15.6	20.5
E16,17 化学	152.6	144.3	8.3	18.9
E18 プラ	162.6	151.3	11.3	20.6
E19 ゴ	157.5	150.0	7.5	20.0
E21 窯業	135.9	131.6	4.3	19.1
E22 鉄	161.4	148.9	12.5	19.5
E23 非鉄	166.6	151.4	15.2	19.5
E24 金	177.2	166.0	11.2	21.6
E25 は生	157.8	148.9	8.9	19.4
E26 産	170.1	158.6	11.5	19.9
E27 業	163.3	156.3	7.0	20.4
E28 電	161.1	153.8	7.3	20.3
E29 電	153.7	144.4	9.3	19.7
E30 情	155.5	144.7	10.8	18.7
E31 輸	162.5	148.8	13.7	19.4
E32,20 そ	148.8	139.4	9.4	19.4
I-1 卸	162.6	153.4	9.2	20.2
I-2 小	113.2	108.9	4.3	16.8
M75 宿	139.8	131.7	8.1	17.6
P83 医	128.0	122.6	5.4	17.1
R91 職	131.5	122.6	8.9	17.0
R92 そ	130.2	120.5	9.7	17.9

第4表 産業別1人平均月間労働時間及び出勤日数

[規模30人以上]  
(単位:時間、日)

産 業	総実労働時間	所定内労働時間	所定外労働時間	出 勤 日 数
TL 調査	144.0	133.2	10.8	18.3
D 建設	168.4	148.3	20.1	19.5
E 製造	161.8	149.8	12.0	19.5
F 電気・ガス・熱供給・水道	154.9	139.5	15.4	19.0
G 情報	156.9	142.9	14.0	18.8
H 運輸	163.5	142.4	21.1	19.2
I 卸売	141.2	133.0	8.2	18.6
J 金融	150.8	135.8	15.0	18.7
K 不動産	140.9	131.4	9.5	17.9
L 学術研究	158.2	142.4	15.8	19.0
M 宿泊	118.7	111.6	7.1	16.2
N 生活	125.5	120.0	5.5	16.9
O 教育	133.6	123.5	10.1	17.6
P 医療	130.0	125.1	4.9	17.6
Q 複合	143.3	135.6	7.7	18.9
R その他	133.7	123.7	10.0	17.8
E09,10 食料品	152.4	139.1	13.3	18.8
E11 繊維	171.1	161.6	9.5	21.4
E12 木材	157.0	148.8	8.2	19.7
E13 家具	167.6	157.8	9.8	20.7
E14 パル	158.6	145.7	12.9	19.1
E15 印刷	166.1	153.1	13.0	19.7
E16,17 化学	154.9	144.5	10.4	18.7
E18 プラ	167.2	154.0	13.2	20.4
E19 ゴ	157.5	150.0	7.5	20.0
E21 窯業	161.3	154.2	7.1	20.1
E22 鉄	161.9	146.0	15.9	19.1
E23 非鉄	166.6	151.4	15.2	19.5
E24 金	173.1	161.3	11.8	20.8
E25 は生	156.4	145.1	11.3	18.7
E26 産	174.7	160.9	13.8	19.8
E27 業	163.3	156.3	7.0	20.4
E28 電	158.4	151.3	7.1	20.0
E29 電	154.1	145.0	9.1	18.9
E30 情	155.5	144.7	10.8	18.7
E31 輸	158.5	144.8	13.7	18.9
E32,20 そ	154.1	146.4	7.7	20.7
I-1 卸	163.3	151.6	11.7	19.9
I-2 小	117.3	112.9	4.4	17.3
M75 宿	145.6	134.6	11.0	18.2
P83 医	139.8	133.3	6.5	17.9
R91 職	135.8	126.3	9.5	17.4
R92 そ	130.9	120.7	10.2	17.9

第5表 産業別の月末及び増加、減少推計労働者数

[規模5人以上]  
(単位:人)

産 業	前月推計労働者数	本月中の増加推計労働者数	本月中の減少推計労働者数	本月末推計労働者数		
				計	男	女
TL 調査産業計	3,890,681	74,692	69,985	3,895,388	2,040,702	1,854,686
D 建設業	175,054	2,003	854	176,203	142,507	33,696
E 製造業	492,516	5,722	4,674	493,564	343,832	149,732
F 電気・ガス・熱供給・水道業	21,638	268	30	21,876	18,497	3,379
G 情報通信業	178,365	1,978	1,578	178,765	125,881	52,884
H 運輸業	265,713	5,328	8,021	263,020	203,862	59,158
I 卸売業	781,750	11,571	13,751	779,570	368,072	411,498
J 金融業	100,632	508	642	100,498	40,506	59,992
K 不動産業	89,027	1,963	1,384	89,606	55,806	33,800
L 学術研究、専門・技術サービス業	136,725	804	1,736	135,793	92,475	43,318
M 宿泊業、飲食サービス業	315,723	12,085	13,554	314,254	139,183	175,071
N 生活関連サービス業、娯楽業	105,888	1,468	1,080	106,276	45,671	60,605
O 教育、学習支援業	223,068	3,944	2,594	224,418	101,423	122,995
P 医療サービス業	614,459	15,012	8,732	620,739	159,857	460,882
Q その他サービス業	17,036	143	80	17,099	9,893	7,206
R 計	373,087	11,895	11,275	373,707	193,237	180,470
E09,10 食料品・たばこ	60,018	1,079	675	60,422	29,876	30,546
E11 繊維	19,240	228	339	19,129	10,165	8,964
E12 木材	3,250	4	39	3,215	2,146	1,069
E13 家具	7,544	26	20	7,550	5,588	1,962
E14 印刷	13,258	360	217	13,401	8,604	4,797
E15 化学工業	26,686	138	196	26,628	18,684	7,944
E16,17 石油・石炭製品	46,969	367	154	47,182	29,041	18,141
E18 プラスチック	31,850	558	256	32,152	18,193	13,959
E19 窯業・土石製品	4,326	15	47	4,294	3,016	1,278
E21 鉄鋼製品	8,115	42	21	8,136	5,785	2,351
E22 鉄業	20,030	82	13	20,099	17,617	2,482
E23 鉄・金	7,792	27	92	7,727	6,782	945
E24 鉄・金	62,101	183	225	62,059	51,245	10,814
E25 生業	34,688	171	694	34,165	26,609	7,556
E26 電気	57,639	536	307	57,868	46,635	11,233
E27 電気	6,990	64	51	7,003	4,557	2,446
E28 電気	8,301	112	93	8,320	5,427	2,893
E29 電気	30,801	1,087	520	31,368	21,219	10,149
E30 情報通信機械器具	4,720	37	31	4,726	3,569	1,157
E31 輸送の機械器具	26,257	368	206	26,419	22,589	3,830
E32,20 その他機械製造業	11,941	238	478	11,701	6,485	5,216
I-1 卸売業	359,107	2,802	5,203	356,706	228,538	128,168
I-2 小売業	422,643	8,769	8,548	422,864	139,534	283,330
M75 宿泊業	28,314	1,220	667	28,867	13,900	14,967
P83 医療業	309,141	7,968	4,667	312,442	77,662	234,780
R91 職業紹介・派遣業	108,059	4,811	5,041	107,829	48,679	59,150
R92 その他サービス業	217,924	6,534	5,831	218,627	110,020	108,607

第6表 産業別の月末及び増加、減少推計労働者数

[規模30人以上]  
(単位:人)

産 業	前月推計労働者数	本月中の増加推計労働者数	本月中の減少推計労働者数	本月末推計労働者数		
				計	男	女
TL 調査産業計	2,461,928	44,573	42,792	2,463,709	1,340,016	1,123,693
D 建設業	89,376	898	660	89,614	71,612	18,002
E 製造業	341,116	3,744	3,376	341,484	242,456	99,028
F 電気・ガス・熱供給・水道業	19,141	184	30	19,295	16,541	2,754
G 情報通信業	153,151	1,588	1,439	153,300	110,324	42,976
H 運輸業	193,459	4,825	7,388	190,896	142,726	48,170
I 卸売業	418,021	6,727	7,115	417,633	203,844	213,789
J 金融業	68,714	357	642	68,429	26,892	41,537
K 不動産業	51,613	765	554	51,824	34,330	17,494
L 学術研究、専門・技術サービス業	84,574	542	969	84,147	61,409	22,738
M 宿泊業、飲食サービス業	127,645	5,993	2,562	131,076	59,683	71,393
N 生活関連サービス業、娯楽業	57,746	902	1,080	57,568	28,922	28,646
O 教育、学習支援業	172,029	2,189	1,727	172,491	78,756	93,735
P 医療サービス業	371,766	7,948	5,666	374,048	106,898	267,150
Q その他サービス業	9,953	143	80	10,016	6,916	3,100
R 計	303,624	7,768	9,504	301,888	148,707	153,181
E09,10 食料品・たばこ	49,165	972	675	49,462	26,161	23,301
E11 繊維	9,598	76	115	9,559	5,543	4,016
E12 木材	1,647	4	39	1,612	1,001	611
E13 家具	3,958	26	20	3,964	3,105	859
E14 印刷	8,279	332	135	8,476	5,484	2,992
E15 化学工業	16,388	138	196	16,330	10,206	6,124
E16,17 石油・石炭製品	37,244	367	154	37,457	25,364	12,093
E18 プラスチック	18,721	328	197	18,852	11,514	7,338
E19 窯業・土石製品	4,326	15	47	4,294	3,016	1,278
E21 鉄鋼製品	3,641	42	21	3,662	3,158	504
E22 鉄業	13,673	82	13	13,742	12,638	1,104
E23 鉄・金	7,792	27	92	7,727	6,782	945
E24 鉄・金	29,550	183	225	29,508	22,932	6,576
E25 生業	26,553	171	559	26,165	20,704	5,461
E26 電気	44,033	396	307	44,122	38,044	6,078
E27 電気	6,990	64	51	7,003	4,557	2,446
E28 電気	5,852	24	93	5,783	3,425	2,358
E29 電気	21,393	238	134	21,497	14,135	7,362
E30 情報通信機械器具	4,720	37	31	4,726	3,569	1,157
E31 輸送の機械器具	22,256	190	206	22,240	18,761	3,479
E32,20 その他機械製造業	5,337	32	66	5,303	2,357	2,946
I-1 卸売業	217,747	1,970	2,387	217,330	137,977	79,353
I-2 小売業	200,274	4,757	4,728	200,303	65,867	134,436
M75 宿泊業	16,320	451	359	16,412	8,409	8,003
P83 医療業	217,973	4,633	3,350	219,256	64,966	154,290
R91 職業紹介・派遣業	99,737	4,218	5,041	98,914	44,863	54,051
R92 その他サービス業	177,498	3,166	4,226	176,438	85,036	91,402

第7表 産業別及び性別1人平均月間現金給与額

[規模5人以上]  
(単位:円)

産 業	現金給与総額		きまって支給する給与		特別給与	
	男	女	男	女	男	女
TL 調査 産 業 計	684,546	337,202	361,038	213,905	323,508	123,297
D 建 設 業	745,848	535,976	428,206	295,378	317,642	240,598
E 製 造 業	708,094	348,989	386,992	232,764	321,102	116,225
F 電 気・ガ ス・熱 供 給・水 道 業	1,969,754	1,358,697	503,717	384,143	1,466,037	974,554
G 情 報 業	1,003,603	576,584	422,155	298,349	581,448	278,235
H 運 輸 業	628,274	391,221	389,688	235,142	238,586	156,079
I 卸 売 業	647,138	273,333	354,009	191,481	293,129	81,852
J 金 融 業	1,722,471	725,962	517,183	310,495	1,205,288	415,467
K 不 動 産 業	626,443	424,405	337,168	250,506	289,275	173,899
L 学 術 研 究, 専 門・技 術 サ ー ビ ス 業	819,862	464,816	501,207	331,280	318,655	133,536
M 宿 泊 業, 飲 食 サ ー ビ ス 業	254,359	156,416	168,021	116,972	86,338	39,444
N 生 活 関 連 サ ー ビ ス 業, 娯 楽 業	520,938	277,286	286,533	174,316	234,405	102,970
O 教 育, 学 習 支 援 業	948,084	557,959	369,548	241,661	578,536	316,298
P 医 療, 福 祉 社 業	440,632	307,352	319,173	228,646	121,459	78,706
Q 複 合 サ ー ビ ス 事 業	933,152	601,669	361,638	237,057	571,514	364,612
R そ の 他 の サ ー ビ ス 業	530,179	264,958	288,264	182,775	241,915	82,183

第8表 産業別及び性別1人平均月間現金給与額

[規模30人以上]  
(単位:円)

産 業	現金給与総額		きまって支給する給与		特別給与	
	男	女	男	女	男	女
TL 調査 産 業 計	808,637	403,651	388,917	237,697	419,720	165,954
D 建 設 業	942,314	674,263	448,786	316,155	493,528	358,108
E 製 造 業	806,452	395,158	398,052	245,360	408,400	149,798
F 電 気・ガ ス・熱 供 給・水 道 業	2,118,362	1,551,940	522,776	419,265	1,595,586	1,132,675
G 情 報 業	1,055,477	624,550	428,273	309,825	627,204	314,725
H 運 輸 業	700,447	417,525	399,912	234,490	300,535	183,035
I 卸 売 業	812,962	332,825	390,239	207,755	422,723	125,070
J 金 融 業	1,867,969	735,302	539,296	313,563	1,328,673	421,739
K 不 動 産 業	642,792	455,842	336,349	258,053	306,443	197,789
L 学 術 研 究, 専 門・技 術 サ ー ビ ス 業	998,765	597,172	534,443	366,690	464,322	230,482
M 宿 泊 業, 飲 食 サ ー ビ ス 業	437,238	240,289	248,278	156,194	188,960	84,095
N 生 活 関 連 サ ー ビ ス 業, 娯 楽 業	665,211	402,098	327,042	196,891	338,169	205,207
O 教 育, 学 習 支 援 業	1,123,140	644,206	429,695	271,437	693,445	372,769
P 医 療, 福 祉 社 業	483,699	365,965	355,127	260,726	128,572	105,239
Q 複 合 サ ー ビ ス 事 業	836,398	447,432	343,108	202,708	493,290	244,724
R そ の 他 の サ ー ビ ス 業	525,262	258,925	285,734	186,421	239,528	72,504

第9表 産業別及び性別1人平均月間労働時間及び出勤日数

[規模5人以上]  
(単位:時間、日)

産 業	総実労働時間		所定内労働時間		所定外労働時間		出 勤 日 数	
	男	女	男	女	男	女	男	女
TL 調査 産 業 計	154.5	120.9	141.1	115.8	13.4	5.1	19.0	17.1
D 建 設 業	178.8	151.2	160.2	141.8	18.6	9.4	21.0	18.9
E 製 造 業	170.6	141.1	157.9	135.1	12.7	6.0	20.3	18.9
F 電 気・ガ ス・熱 供 給・水 道 業	154.3	145.3	139.4	133.5	14.9	11.8	18.9	18.6
G 情 報 業	161.7	145.7	147.1	136.6	14.6	9.1	19.2	18.3
H 運 輸 業	178.0	137.8	152.0	127.6	26.0	10.2	20.3	18.3
I 卸 売 業	155.0	118.8	145.3	115.0	9.7	3.8	19.4	17.3
J 金 融 業	169.1	142.9	145.7	132.8	23.4	10.1	19.7	18.4
K 不 動 産 業	152.5	145.1	139.9	136.1	12.6	9.0	18.8	18.4
L 学 術 研 究, 専 門・技 術 サ ー ビ ス 業	166.0	151.2	149.0	139.3	17.0	11.9	19.7	19.1
M 宿 泊 業, 飲 食 サ ー ビ ス 業	98.9	84.1	91.1	80.5	7.8	3.6	13.9	13.6
N 生 活 関 連 サ ー ビ ス 業, 娯 楽 業	134.1	113.4	129.7	110.6	4.4	2.8	17.7	16.9
O 教 育, 学 習 支 援 業	128.5	114.0	117.3	107.3	11.2	6.7	16.7	16.1
P 医 療, 福 祉 社 業	129.1	119.5	123.9	115.9	5.2	3.6	17.1	16.9
Q 複 合 サ ー ビ ス 事 業	154.2	125.6	143.1	118.5	11.1	7.1	18.7	17.3
R そ の 他 の サ ー ビ ス 業	148.4	117.8	134.7	113.1	13.7	4.7	18.7	17.1

第10表 産業別及び性別1人平均月間労働時間及び出勤日数

[規模30人以上]  
(単位:時間、日)

産 業	総実労働時間		所定内労働時間		所定外労働時間		出 勤 日 数	
	男	女	男	女	男	女	男	女
TL 調査 産 業 計	156.7	128.8	142.1	122.6	14.6	6.2	18.9	17.7
D 建 設 業	172.5	152.2	150.8	138.7	21.7	13.5	19.8	18.2
E 製 造 業	168.2	145.8	154.6	137.9	13.6	7.9	19.8	18.7
F 電 気・ガ ス・熱 供 給・水 道 業	155.5	151.3	139.8	137.8	15.7	13.5	19.0	19.2
G 情 報 業	160.9	146.6	145.3	136.6	15.6	10.0	19.1	18.2
H 運 輸 業	173.5	134.4	148.5	124.5	25.0	9.9	19.7	17.8
I 卸 売 業	157.5	125.7	145.4	121.2	12.1	4.5	19.4	17.9
J 金 融 業	165.1	141.7	143.0	131.2	22.1	10.5	19.5	18.2
K 不 動 産 業	143.7	135.2	133.6	126.9	10.1	8.3	18.1	17.5
L 学 術 研 究, 専 門・技 術 サ ー ビ ス 業	161.5	149.0	144.5	136.5	17.0	12.5	19.2	18.6
M 宿 泊 業, 飲 食 サ ー ビ ス 業	132.0	107.7	121.7	103.2	10.3	4.5	16.7	15.7
N 生 活 関 連 サ ー ビ ス 業, 娯 楽 業	137.0	114.1	130.9	109.2	6.1	4.9	17.5	16.3
O 教 育, 学 習 支 援 業	144.0	124.8	131.4	116.8	12.6	8.0	18.0	17.3
P 医 療, 福 祉 社 業	133.1	128.7	127.0	124.3	6.1	4.4	17.4	17.7
Q 複 合 サ ー ビ ス 事 業	154.4	119.0	145.9	113.0	8.5	6.0	19.1	18.7
R そ の 他 の サ ー ビ ス 業	147.6	120.2	132.3	115.3	15.3	4.9	18.3	17.2

第11表 就業形態別1人平均月間現金給与額

[規模5人以上]

(単位:円)

産 業	現金給与総額		きまって支給する給与		所定内給与		特別給与	
	一般労働者	パートタイム労働者	一般労働者	パートタイム労働者	一般労働者	パートタイム労働者	一般労働者	パートタイム労働者
調査産業計	706,058	119,644	373,957	113,612	346,799	109,970	332,101	6,032
製造業	687,313	155,825	378,716	146,546	350,309	137,653	308,597	9,279
卸売業, 小売業	660,400	113,160	366,738	110,708	348,177	108,898	293,662	2,452
医療, 福祉	488,161	136,064	340,653	127,461	320,125	124,034	147,508	8,603

第12表 就業形態別1人平均月間現金給与額

[規模30人以上]

(単位:円)

産 業	現金給与総額		きまって支給する給与		所定内給与		特別給与	
	一般労働者	パートタイム労働者	一般労働者	パートタイム労働者	一般労働者	パートタイム労働者	一般労働者	パートタイム労働者
調査産業計	795,284	137,209	387,079	129,272	356,123	124,637	408,205	7,937
製造業	783,457	169,967	389,446	162,131	355,836	148,982	394,011	7,836
卸売業, 小売業	789,347	117,606	386,254	115,883	363,518	114,682	403,093	1,723
医療, 福祉	523,661	158,220	360,953	145,132	335,271	140,272	162,708	13,088

第13表 就業形態別1人平均月間労働時間、出勤日数及び労働者数

[規模5人以上]

(単位:時間、日、人)

産 業	総実労働時間		所定内労働時間		所定外労働時間		出勤日数		常用労働者数	
	一般労働者	パートタイム労働者	一般労働者	パートタイム労働者	一般労働者	パートタイム労働者	一般労働者	パートタイム労働者	一般労働者	パートタイム労働者
調査産業計	165.9	79.9	153.1	77.7	12.8	2.2	20.1	13.8	2,651,980	1,243,408
製造業	170.9	115.7	159.0	110.8	11.9	4.9	20.4	17.2	411,545	82,019
卸売業, 小売業	167.3	85.6	157.4	84.5	9.9	1.1	20.4	14.9	479,092	300,478
医療, 福祉	158.4	71.0	152.3	69.8	6.1	1.2	19.9	12.8	361,447	259,292

第14表 就業形態別1人平均月間労働時間、出勤日数及び労働者数

[規模30人以上]

(単位:時間、日、人)

産 業	総実労働時間		所定内労働時間		所定外労働時間		出勤日数		常用労働者数	
	一般労働者	パートタイム労働者	一般労働者	パートタイム労働者	一般労働者	パートタイム労働者	一般労働者	パートタイム労働者	一般労働者	パートタイム労働者
調査産業計	163.6	88.3	149.9	85.8	13.7	2.5	19.6	14.7	1,820,483	643,226
製造業	168.1	128.1	155.2	120.9	12.9	7.2	19.8	17.7	287,903	53,581
卸売業, 小売業	166.2	91.0	154.3	90.2	11.9	0.8	20.0	15.8	279,148	138,485
医療, 福祉	159.2	73.0	152.4	72.0	6.8	1.0	19.9	13.3	247,031	127,017

第15表 事業所規模別賃金、労働時間、出勤日数、雇用(調査産業計)

(単位:円、時間、日、人)

規 模	現金給与総額		きまって支給する給与		所定内給与		総実労働時間		所定内労働時間		所定外労働時間		出勤日数		常用労働者数	
	一般労働者	パートタイム労働者	一般労働者	パートタイム労働者	一般労働者	パートタイム労働者	一般労働者	パートタイム労働者	一般労働者	パートタイム労働者	一般労働者	パートタイム労働者	一般労働者	パートタイム労働者	一般労働者	パートタイム労働者
500人以上	779,436	361,326	327,562	143.9	132.3	11.6	18.0	494,307								
100~499人	617,068	315,813	290,978	143.4	132.3	11.1	18.2	874,350								
30~99人	558,821	304,459	285,327	144.6	134.4	10.2	18.6	1,095,052								
5~29人	338,843	241,136	229,114	129.0	121.9	7.1	17.6	1,431,679								

第16表 産業別名目賃金指数（現金給与総額）

産 業	令和 元平	令和 2年 平均	令和 3年 平均	令和 4年 平均	令和 5年 平均	令和5年	令和5年	令和5年
						6月	7月	8月
TL 調査産業計	101.7	100.0	100.8	103.0	104.6	144.9	125.1	87.5
D 建設業	96.0	100.0	96.2	99.9	98.5	130.3	120.9	81.9
E 製造業	104.2	100.0	101.5	105.6	108.0	132.8	149.6	90.5
F 電気・ガス・熱供給・水道業	93.2	100.0	103.7	93.5	95.7	212.2	75.2	69.9
G 情報通信業	100.9	100.0	99.7	95.9	99.4	160.1	106.3	80.9
H 運輸業，郵便業	102.8	100.0	104.1	117.9	118.2	162.6	150.9	96.9
I 卸売業，小売業	101.1	100.0	102.6	101.6	101.4	125.2	130.0	84.8
J 金融業，保険業	96.9	100.0	99.1	98.1	107.5	210.4	95.8	80.7
K 不動産業，物品賃貸業	101.0	100.0	99.2	105.5	109.8	154.3	127.1	88.6
L 学術研究，専門・技術サービス業	104.5	100.0	101.0	106.5	108.5	138.6	134.5	85.5
M 宿泊業，飲食サービス業	106.9	100.0	91.3	108.5	112.5	144.6	116.3	102.9
N 生活関連サービス業，娯楽業	106.6	100.0	102.1	115.7	128.7	194.3	126.8	118.6
O 教育，学習支援業	97.0	100.0	98.4	102.7	102.6	191.9	104.2	78.9
P 医療，福祉	104.5	100.0	105.2	104.8	106.7	132.6	125.1	93.4
Q 複合サービス事業	103.3	100.0	96.1	98.8	99.9	195.2	77.8	76.4
R その他のサービス業	104.1	100.0	94.7	99.1	99.7	149.9	106.1	87.9

第17表 産業別名目賃金指数（現金給与総額）

産 業	令和 元平均	令和 2年 平均	令和 3年 平均	令和 4年 平均	令和 5年 平均	令和5年	令和5年	令和5年
						6月	7月	8月
TL 調査産業計	101.3	100.0	101.1	103.9	105.1	157.3	122.7	85.0
D 建設業	95.3	100.0	97.2	97.6	96.0	152.9	124.6	72.5
E 製造業	102.6	100.0	99.4	102.5	105.6	140.2	146.8	85.7
F 電気・ガス・熱供給・水道業	97.5	100.0	107.3	101.2	99.3	213.6	74.4	75.0
G 情報通信業	101.3	100.0	99.9	96.1	100.9	169.0	104.9	80.9
H 運輸業，郵便業	101.7	100.0	104.6	123.4	119.8	181.5	144.4	96.9
I 卸売業，小売業	97.8	100.0	103.0	105.1	105.1	146.5	125.4	81.4
J 金融業，保険業	98.4	100.0	98.2	98.0	106.3	194.0	98.3	80.1
K 不動産業，物品賃貸業	103.4	100.0	104.8	106.8	106.2	165.0	120.5	84.5
L 学術研究，専門・技術サービス業	104.2	100.0	100.4	106.0	106.2	154.1	123.9	81.8
M 宿泊業，飲食サービス業	105.9	100.0	76.2	106.2	109.9	169.3	105.9	95.8
N 生活関連サービス業，娯楽業	109.2	100.0	97.1	120.0	150.3	260.6	145.1	127.5
O 教育，学習支援業	98.0	100.0	105.1	108.0	104.4	199.4	105.0	78.2
P 医療，福祉	105.6	100.0	106.3	102.6	102.5	126.8	121.9	89.0
Q 複合サービス事業	104.4	100.0	97.0	97.2	96.6	186.4	77.7	76.1
R その他のサービス業	103.8	100.0	98.2	103.2	103.5	152.8	109.9	92.1

第18表 産業別名目賃金指数（きまって支給する給与）

産 業	令和 元平均	令和 2年 平均	令和 3年 平均	令和 4年 平均	令和 5年 平均	令和5年	令和5年	令和5年
						6月	7月	8月
TL 調査産業計	100.9	100.0	101.3	102.5	103.5	104.3	104.1	103.7
D 建設業	97.9	100.0	101.7	102.1	100.6	100.2	100.0	100.2
E 製造業	103.1	100.0	102.2	105.6	106.8	106.9	107.8	105.7
F 電気・ガス・熱供給・水道業	93.8	100.0	103.3	99.2	99.1	101.1	97.1	96.5
G 情報通信業	101.4	100.0	101.0	98.2	99.1	98.3	99.8	101.3
H 運輸業，郵便業	101.5	100.0	106.1	115.7	115.0	116.9	114.3	116.0
I 卸売業，小売業	99.6	100.0	102.5	100.2	99.4	100.4	100.5	100.5
J 金融業，保険業	102.1	100.0	100.2	99.4	105.4	107.4	106.5	105.2
K 不動産業，物品賃貸業	100.8	100.0	97.7	103.7	107.7	108.8	107.5	105.8
L 学術研究，専門・技術サービス業	103.6	100.0	103.4	107.6	109.9	109.6	107.3	108.9
M 宿泊業，飲食サービス業	103.4	100.0	91.4	103.5	106.8	108.2	108.1	106.4
N 生活関連サービス業，娯楽業	98.7	100.0	101.9	112.1	118.3	121.2	120.5	124.3
O 教育，学習支援業	97.3	100.0	99.8	103.9	102.5	101.8	105.1	102.1
P 医療，福祉	103.1	100.0	103.5	104.2	107.1	108.0	107.0	106.2
Q 複合サービス事業	102.5	100.0	96.2	98.5	97.8	100.3	98.3	98.8
R その他のサービス業	101.4	100.0	93.7	95.2	96.0	97.8	97.2	96.8

第19表 産業別名目賃金指数（きまって支給する給与）

産 業	令和 元平均	令和 2年 平均	令和 3年 平均	令和 4年 平均	令和 5年 平均	令和5年	令和5年	令和5年
						6月	7月	8月
TL 調査産業計	100.8	100.0	101.1	103.1	103.7	104.1	104.4	104.2
D 建設業	96.7	100.0	101.2	98.8	98.0	97.2	99.9	98.2
E 製造業	102.4	100.0	101.0	103.6	105.1	105.7	106.0	104.7
F 電気・ガス・熱供給・水道業	98.0	100.0	106.2	105.2	102.9	102.1	103.9	103.4
G 情報通信業	101.8	100.0	101.0	98.5	99.8	98.4	100.7	102.6
H 運輸業，郵便業	101.6	100.0	105.2	120.9	117.4	117.2	116.2	118.8
I 卸売業，小売業	96.7	100.0	102.2	102.1	100.9	100.7	102.3	101.3
J 金融業，保険業	103.7	100.0	99.6	98.2	104.2	103.9	104.9	105.3
K 不動産業，物品賃貸業	105.4	100.0	103.1	104.8	106.7	110.9	106.5	105.8
L 学術研究，専門・技術サービス業	102.5	100.0	101.5	105.3	110.1	111.7	106.8	110.6
M 宿泊業，飲食サービス業	99.4	100.0	76.2	97.6	100.4	103.5	103.5	99.0
N 生活関連サービス業，娯楽業	98.7	100.0	97.3	117.2	132.8	138.1	132.6	139.1
O 教育，学習支援業	98.8	100.0	105.4	108.9	103.6	103.5	104.2	102.1
P 医療，福祉	103.5	100.0	103.9	101.5	103.2	102.4	102.5	102.9
Q 複合サービス事業	103.3	100.0	96.7	97.2	95.4	96.4	95.0	96.1
R その他のサービス業	101.7	100.0	95.9	99.1	99.6	100.7	101.8	101.0



[規模5人以上]

月 別										
令和5年 9月	令和5年 10月	令和5年 11月	令和5年 12月	令和6年 1月	令和6年 2月	令和6年 3月	令和6年 4月	令和6年 5月	令和6年 6月	
89.1	89.6	90.9	187.0	88.2	87.6	95.9	92.6	91.9	158.5	TL
80.0	82.5	80.9	192.9	78.4	81.2	89.8	84.0	83.3	143.3	D
92.6	90.3	90.7	207.7	88.4	89.5	96.0	95.7	90.5	160.8	E
68.4	69.9	71.6	207.6	72.1	75.1	75.4	76.2	76.7	287.5	F
80.4	86.6	85.5	194.3	84.8	81.3	87.7	88.6	81.3	188.0	G
96.1	96.4	99.2	236.0	97.0	93.0	103.8	98.9	94.3	154.1	H
90.2	87.7	90.5	173.1	85.4	83.1	97.0	88.8	92.4	141.0	I
82.9	82.5	82.9	216.2	82.1	85.4	89.7	86.6	107.9	252.7	J
91.7	90.9	89.0	207.0	84.3	88.2	86.5	91.6	86.4	145.6	K
103.2	100.2	93.5	201.8	88.0	89.0	96.8	92.2	89.0	149.2	L
99.9	101.5	102.7	157.1	114.0	110.3	116.6	114.8	115.7	165.8	M
115.0	118.4	135.2	174.0	116.5	113.8	121.8	120.9	112.2	197.6	N
78.0	87.5	79.9	206.8	84.5	81.9	91.9	93.6	85.9	200.3	O
92.3	92.9	100.8	165.3	88.7	89.9	94.3	92.0	94.9	123.5	P
73.8	83.3	77.1	216.9	79.4	X	84.8	81.9	79.7	194.2	Q
87.1	90.0	92.2	149.7	90.5	89.8	98.6	92.7	92.6	152.0	R

[規模30人以上]

月 別										
令和5年 9月	令和5年 10月	令和5年 11月	令和5年 12月	令和6年 1月	令和6年 2月	令和6年 3月	令和6年 4月	令和6年 5月	令和6年 6月	
88.5	89.3	88.7	197.7	85.4	84.7	93.4	90.2	90.4	169.0	TL
72.4	73.3	73.3	210.7	71.0	72.2	74.4	76.8	79.5	150.6	D
88.2	86.3	84.8	213.9	81.5	82.5	88.7	89.1	84.6	163.5	E
72.8	74.3	72.6	232.1	76.0	79.6	80.5	80.4	80.9	314.4	F
79.6	86.8	86.0	208.6	83.8	80.8	86.8	88.4	81.0	193.4	G
98.3	97.7	99.3	237.8	99.2	93.8	108.1	99.1	95.2	167.9	H
97.0	89.3	93.2	185.5	83.2	80.1	103.5	84.8	92.8	160.7	I
82.8	80.2	80.7	209.2	79.7	84.7	84.4	85.3	111.1	254.9	J
88.7	88.5	86.0	200.4	80.4	83.9	79.5	87.7	85.5	139.7	K
100.1	101.3	85.3	206.6	80.1	81.1	87.8	85.9	87.7	158.9	L
94.0	94.4	93.6	174.4	115.1	108.4	120.4	120.6	122.2	204.1	M
129.5	136.8	171.0	222.5	116.0	115.1	123.1	124.5	111.8	237.0	N
78.9	90.6	77.1	216.8	78.9	77.0	82.8	91.8	82.5	200.3	O
86.2	91.0	94.4	171.1	84.5	86.2	87.6	86.7	88.5	120.0	P
74.3	82.0	76.8	190.4	X	X	X	79.1	76.7	178.1	Q
91.0	94.3	93.1	159.5	95.2	94.6	105.7	98.2	98.1	157.6	R

[規模5人以上]

月 別										
令和5年 9月	令和5年 10月	令和5年 11月	令和5年 12月	令和6年 1月	令和6年 2月	令和6年 3月	令和6年 4月	令和6年 5月	令和6年 6月	
103.8	104.4	104.9	104.3	105.5	105.7	106.8	108.5	107.6	108.5	TL
100.9	100.3	103.8	103.4	100.9	103.9	103.0	106.5	103.2	106.0	D
107.9	107.9	108.4	108.9	107.5	109.6	111.2	114.3	109.2	112.8	E
96.2	96.6	96.2	95.6	102.2	103.4	103.4	106.0	108.6	107.2	F
99.8	101.1	101.7	101.4	103.5	102.1	104.1	104.8	101.2	104.8	G
116.1	116.5	119.0	118.7	112.8	112.2	115.2	115.8	112.9	115.9	H
99.1	100.6	100.0	100.5	102.2	100.9	100.6	103.0	104.8	102.9	I
106.7	107.0	107.5	107.8	108.3	110.5	111.4	112.0	115.4	117.6	J
109.0	109.0	108.1	105.4	103.5	106.2	104.1	108.5	104.1	99.8	K
116.8	113.7	115.5	111.8	111.8	114.5	111.5	115.4	113.3	121.8	L
103.3	104.9	104.0	104.9	117.5	113.6	118.5	118.1	119.1	120.4	M
118.7	116.1	119.5	113.6	121.2	121.3	122.3	128.2	119.4	123.2	N
101.0	107.2	103.6	99.9	108.5	106.4	111.8	112.8	111.6	106.4	O
106.1	105.4	107.2	106.9	101.1	102.0	102.2	104.0	104.5	105.1	P
95.5	99.2	99.7	103.1	102.7	X	99.9	96.6	100.1	97.9	Q
96.3	98.2	98.2	97.1	100.5	99.6	101.5	99.6	102.4	101.3	R

[規模30人以上]

月 別										
令和5年 9月	令和5年 10月	令和5年 11月	令和5年 12月	令和6年 1月	令和6年 2月	令和6年 3月	令和6年 4月	令和6年 5月	令和6年 6月	
104.0	105.5	105.0	104.5	104.8	104.6	105.9	107.9	107.8	108.4	TL
97.8	99.2	99.6	98.7	97.5	97.7	97.4	102.1	101.7	98.9	D
105.0	106.8	106.1	106.6	103.7	105.5	107.4	110.3	107.5	108.5	E
102.5	102.7	102.8	102.5	108.2	109.7	110.5	112.8	114.8	113.3	F
100.8	101.9	103.2	102.3	104.4	102.8	104.3	105.1	102.1	105.2	G
119.9	119.1	120.9	119.6	116.2	115.1	118.5	118.0	114.7	117.8	H
101.4	101.3	101.5	102.3	101.3	99.5	100.5	101.3	105.0	105.8	I
106.9	104.5	106.0	106.5	105.4	110.1	108.7	111.0	114.8	115.7	J
107.0	107.6	107.9	102.9	101.1	105.6	97.9	107.8	104.7	95.3	K
115.8	115.0	114.9	113.8	109.4	110.9	109.5	112.6	118.1	119.5	L
97.1	97.8	97.1	99.4	118.4	112.4	121.1	123.8	125.3	127.5	M
134.1	131.3	140.6	125.8	123.2	125.5	124.0	134.3	121.8	127.3	N
102.9	110.9	101.2	99.6	103.5	101.0	104.8	111.0	108.3	104.9	O
100.9	104.3	103.8	104.5	97.8	98.6	99.4	100.1	99.4	101.3	P
93.9	97.1	97.1	95.7	X	X	X	93.5	94.7	94.3	Q
99.9	102.4	102.5	101.1	105.6	104.3	106.9	104.4	108.2	107.0	R

第20表 産業別名目賃金指数（所定内給与）

産 業	令和 元平	令和 2年 平均	令和 3年 平均	令和 4年 平均	令和 5年 平均	令和5年	令和5年	令和5年
						6月	7月	8月
TL 調査産業計	100.0	100.0	100.9	101.8	102.8	103.8	103.7	103.4
D 建設業	99.4	100.0	100.5	101.9	100.0	100.2	99.4	99.6
E 製造業	101.7	100.0	101.5	104.0	106.1	106.2	107.2	105.6
F 電気・ガス・熱供給・水道業	94.4	100.0	103.5	99.6	100.4	102.8	99.2	98.2
G 情報通信業	101.4	100.0	99.8	98.7	99.4	98.9	100.6	102.3
H 運輸業，郵便業	99.4	100.0	105.0	114.7	113.9	116.0	113.6	115.1
I 卸売業，小売業	98.5	100.0	102.5	99.8	98.9	99.5	100.3	100.3
J 金融業，保険業	103.6	100.0	100.2	100.9	108.2	109.5	110.8	108.9
K 不動産業，物品賃貸業	100.7	100.0	96.7	102.4	106.2	108.2	105.0	104.1
L 学術研究，専門・技術サービス業	103.3	100.0	102.6	105.0	108.9	109.6	106.9	108.6
M 宿泊業，飲食サービス業	101.6	100.0	92.1	103.7	105.5	107.0	106.6	104.8
N 生活関連サービス業，娯楽業	96.7	100.0	102.9	111.7	117.8	120.8	119.5	124.8
O 教育，学習支援業	97.2	100.0	99.8	102.3	100.9	99.8	103.4	101.1
P 医療，福祉	101.9	100.0	103.1	103.2	106.3	107.4	106.3	105.4
Q 複合サービス事業	102.3	100.0	97.4	99.1	97.5	98.6	98.1	99.1
R その他のサービス業	99.9	100.0	93.6	94.3	95.1	97.4	96.4	96.0

第21表 産業別名目賃金指数（所定内給与）

産 業	令和 元平	令和 2年 平均	令和 3年 平均	令和 4年 平均	令和 5年 平均	令和5年	令和5年	令和5年
						6月	7月	8月
TL 調査産業計	99.9	100.0	100.4	102.1	103.1	103.7	104.0	103.8
D 建設業	98.8	100.0	99.2	96.8	96.0	95.4	98.3	96.4
E 製造業	101.5	100.0	100.7	102.3	104.7	105.5	105.8	104.8
F 電気・ガス・熱供給・水道業	97.6	100.0	105.4	103.7	103.3	103.3	104.9	103.9
G 情報通信業	101.7	100.0	100.0	99.6	100.1	99.1	101.7	103.8
H 運輸業，郵便業	99.5	100.0	103.1	119.5	117.9	118.1	116.7	119.2
I 卸売業，小売業	95.5	100.0	101.7	101.4	99.8	99.7	101.1	100.2
J 金融業，保険業	106.1	100.0	99.2	99.9	108.1	107.1	109.1	109.8
K 不動産業，物品賃貸業	106.5	100.0	102.1	103.9	107.2	111.5	107.2	106.1
L 学術研究，専門・技術サービス業	101.0	100.0	100.8	103.2	109.7	112.9	106.6	110.7
M 宿泊業，飲食サービス業	97.0	100.0	76.7	97.8	99.8	103.1	103.1	98.7
N 生活関連サービス業，娯楽業	95.9	100.0	96.4	115.4	129.9	135.4	129.1	136.3
O 教育，学習支援業	99.1	100.0	105.6	107.0	101.8	101.3	102.2	101.1
P 医療，福祉	101.9	100.0	103.0	100.0	102.2	101.5	102.0	101.8
Q 複合サービス事業	103.7	100.0	97.7	96.1	94.7	95.3	96.0	96.7
R その他のサービス業	99.8	100.0	96.2	97.9	98.5	100.1	100.9	100.2

第22表 産業別実質賃金指数（現金給与総額）

産 業	令和 元平	令和 2年 平均	令和 3年 平均	令和 4年 平均	令和 5年 平均	令和5年	令和5年	令和5年
						6月	7月	8月
TL 調査産業計	101.5	100.0	101.7	101.0	98.7	137.3	117.8	82.2
D 建設業	95.8	100.0	97.1	97.9	92.9	123.5	113.8	77.0
E 製造業	104.0	100.0	102.4	103.5	101.9	125.9	140.9	85.1
F 電気・ガス・熱供給・水道業	93.0	100.0	104.6	91.7	90.3	201.1	70.8	65.7
G 情報通信業	100.7	100.0	100.6	94.0	93.8	151.8	100.1	76.0
H 運輸業，郵便業	102.6	100.0	105.0	115.6	111.5	154.1	142.1	91.1
I 卸売業，小売業	100.9	100.0	103.5	99.6	95.7	118.7	122.4	79.7
J 金融業，保険業	96.7	100.0	100.0	96.2	101.4	199.4	90.2	75.8
K 不動産業，物品賃貸業	100.8	100.0	100.1	103.4	103.6	146.3	119.7	83.3
L 学術研究，専門・技術サービス業	104.3	100.0	101.9	104.4	102.4	131.4	126.6	80.4
M 宿泊業，飲食サービス業	106.7	100.0	92.1	106.4	106.1	137.1	109.5	96.7
N 生活関連サービス業，娯楽業	106.4	100.0	103.0	113.4	121.4	184.2	119.4	111.5
O 教育，学習支援業	96.8	100.0	99.3	100.7	96.8	181.9	98.1	74.2
P 医療，福祉	104.3	100.0	106.2	102.7	100.7	125.7	117.8	87.8
Q 複合サービス事業	103.1	100.0	97.0	96.9	94.2	185.0	73.3	71.8
R その他のサービス業	103.9	100.0	95.6	97.2	94.1	142.1	99.9	82.6

第23表 産業別実質賃金指数（現金給与総額）

産 業	令和 元平	令和 2年 平均	令和 3年 平均	令和 4年 平均	令和 5年 平均	令和5年	令和5年	令和5年
						6月	7月	8月
TL 調査産業計	101.1	100.0	102.0	101.9	99.2	149.1	115.5	79.9
D 建設業	95.1	100.0	98.1	95.7	90.6	144.9	117.3	68.1
E 製造業	102.4	100.0	100.3	100.5	99.6	132.9	138.2	80.5
F 電気・ガス・熱供給・水道業	97.3	100.0	108.3	99.2	93.7	202.5	70.1	70.5
G 情報通信業	101.1	100.0	100.8	94.2	95.2	160.2	98.8	76.0
H 運輸業，郵便業	101.5	100.0	105.5	121.0	113.0	172.0	136.0	91.1
I 卸売業，小売業	97.6	100.0	103.9	103.0	99.2	138.9	118.1	76.5
J 金融業，保険業	98.2	100.0	99.1	96.1	100.3	183.9	92.6	75.3
K 不動産業，物品賃貸業	103.2	100.0	105.8	104.7	100.2	156.4	113.5	79.4
L 学術研究，専門・技術サービス業	104.0	100.0	101.3	103.9	100.2	146.1	116.7	76.9
M 宿泊業，飲食サービス業	105.7	100.0	76.9	104.1	103.7	160.5	99.7	90.0
N 生活関連サービス業，娯楽業	109.0	100.0	98.0	117.6	141.8	247.0	136.6	119.8
O 教育，学習支援業	97.8	100.0	106.1	105.9	98.5	189.0	98.9	73.5
P 医療，福祉	105.4	100.0	107.3	100.6	96.7	120.2	114.8	83.6
Q 複合サービス事業	104.2	100.0	97.9	95.3	91.1	176.7	73.2	71.5
R その他のサービス業	103.6	100.0	99.1	101.2	97.6	144.8	103.5	86.6

[規模5人以上]

月 別										
令和5年 9月	令和5年 10月	令和5年 11月	令和5年 12月	令和6年 1月	令和6年 2月	令和6年 3月	令和6年 4月	令和6年 5月	令和6年 6月	
103.2	103.8	104.1	103.5	105.1	105.2	105.9	107.7	106.8	107.6	TL
99.1	100.0	102.9	102.2	100.0	103.5	101.9	105.3	103.3	104.7	D
107.5	107.0	107.4	108.1	107.6	108.7	110.2	113.3	108.8	112.1	E
97.8	98.2	97.5	97.2	102.7	103.0	102.3	104.1	107.7	107.4	F
100.5	101.4	102.1	101.5	104.1	102.1	104.1	104.8	101.1	105.6	G
114.9	115.0	117.0	116.9	112.1	111.2	113.8	115.8	111.8	114.3	H
98.7	100.4	99.6	99.8	101.9	100.6	100.5	103.1	104.1	102.5	I
110.1	110.7	110.5	111.2	111.5	113.2	114.5	114.8	117.9	120.2	J
107.9	107.6	105.9	104.2	102.9	105.2	103.5	106.6	103.3	100.2	K
117.2	113.3	113.3	110.7	111.4	113.6	109.1	113.5	112.5	120.1	L
102.2	104.0	103.0	103.5	115.6	112.6	116.2	115.5	116.4	118.1	M
118.2	115.0	119.7	112.8	122.2	122.5	123.1	129.5	120.8	124.0	N
99.2	105.4	102.0	98.2	106.9	105.1	109.7	109.2	108.7	104.3	O
105.1	104.7	106.5	106.2	100.9	101.8	101.9	103.8	104.1	104.5	P
94.1	99.0	98.5	103.7	102.2	X	99.5	97.0	100.0	95.8	Q
95.8	96.4	96.8	95.1	99.0	98.5	99.6	98.2	101.0	100.2	R

[規模30人以上]

月 別										
令和5年 9月	令和5年 10月	令和5年 11月	令和5年 12月	令和6年 1月	令和6年 2月	令和6年 3月	令和6年 4月	令和6年 5月	令和6年 6月	
103.5	104.8	104.3	103.7	104.2	103.9	104.9	107.0	106.8	107.6	TL
95.1	97.1	98.0	96.4	95.4	95.3	94.5	99.0	99.5	96.3	D
104.9	106.3	105.4	106.1	104.0	105.1	106.7	109.6	107.3	107.9	E
102.9	103.0	102.8	102.8	107.4	107.9	108.0	109.3	112.3	112.3	F
101.7	102.2	103.6	102.5	105.3	103.0	104.6	105.4	102.3	106.2	G
120.5	119.3	121.0	119.6	114.7	114.2	116.1	118.3	113.6	116.7	H
100.2	100.2	100.3	100.8	100.4	98.9	100.1	100.7	103.5	104.9	I
111.1	108.8	109.7	110.4	109.2	113.2	112.7	114.9	117.8	119.0	J
109.0	108.0	107.5	103.2	101.6	106.2	99.0	107.4	105.4	97.4	K
116.8	115.0	114.0	113.4	108.8	109.6	106.5	110.0	117.2	118.8	L
96.5	97.5	96.6	98.5	116.3	111.4	119.4	121.3	123.0	125.9	M
130.9	128.0	137.9	122.2	121.1	124.0	122.6	133.2	120.6	125.3	N
100.9	109.0	99.4	97.7	101.9	99.7	102.5	107.2	105.2	102.9	O
99.7	103.3	103.0	103.6	97.5	98.4	99.2	99.9	98.7	100.5	P
92.9	97.1	96.0	94.4	X	X	X	94.2	95.2	93.5	Q
99.2	100.7	101.0	99.1	103.6	102.7	104.5	102.6	106.2	105.5	R

[規模5人以上]

月 別										
令和5年 9月	令和5年 10月	令和5年 11月	令和5年 12月	令和6年 1月	令和6年 2月	令和6年 3月	令和6年 4月	令和6年 5月	令和6年 6月	
83.5	83.6	84.9	174.9	82.0	81.4	88.9	85.5	84.4	145.3	TL
75.0	77.0	75.5	180.4	72.9	75.5	83.2	77.6	76.5	131.3	D
86.8	84.2	84.7	194.3	82.2	83.2	89.0	88.4	83.1	147.4	E
64.1	65.2	66.9	194.2	67.1	69.8	69.9	70.4	70.4	263.5	F
75.4	80.8	79.8	181.8	78.9	75.6	81.3	81.8	74.7	172.3	G
90.1	89.9	92.6	220.8	90.2	86.4	96.2	91.3	86.6	141.2	H
84.5	81.8	84.5	161.9	79.4	77.2	89.9	82.0	84.8	129.2	I
77.7	77.0	77.4	202.2	76.4	79.4	83.1	80.0	99.1	231.6	J
85.9	84.8	83.1	193.6	78.4	82.0	80.2	84.6	79.3	133.5	K
96.7	93.5	87.3	188.8	81.9	82.7	89.7	85.1	81.7	136.8	L
93.6	94.7	95.9	147.0	106.0	102.5	108.1	106.0	106.2	152.0	M
107.8	110.4	126.2	162.8	108.4	105.8	112.9	111.6	103.0	181.1	N
73.1	81.6	74.6	193.5	78.6	76.1	85.2	86.4	78.9	183.6	O
86.5	86.7	94.1	154.6	82.5	83.6	87.4	84.9	87.1	113.2	P
69.2	77.7	72.0	202.9	73.9	X	78.6	75.6	73.2	178.0	Q
81.6	84.0	86.1	140.0	84.2	83.5	91.4	85.6	85.0	139.3	R

[規模30人以上]

月 別										
令和5年 9月	令和5年 10月	令和5年 11月	令和5年 12月	令和6年 1月	令和6年 2月	令和6年 3月	令和6年 4月	令和6年 5月	令和6年 6月	
82.9	83.3	82.8	184.9	79.4	78.7	86.6	83.3	83.0	154.9	TL
67.9	68.4	68.4	197.1	66.0	67.1	69.0	70.9	73.0	138.0	D
82.7	80.5	79.2	200.1	75.8	76.7	82.2	82.3	77.7	149.9	E
68.2	69.3	67.8	217.1	70.7	74.0	74.6	74.2	74.3	288.2	F
74.6	81.0	80.3	195.1	78.0	75.1	80.4	81.6	74.4	177.3	G
92.1	91.1	92.7	222.5	92.3	87.2	100.2	91.5	87.4	153.9	H
90.9	83.3	87.0	173.5	77.4	74.4	95.9	78.3	85.2	147.3	I
77.6	74.8	75.4	195.7	74.1	78.7	78.2	78.8	102.0	233.6	J
83.1	82.6	80.3	187.5	74.8	78.0	73.7	81.0	78.5	128.0	K
93.8	94.5	79.6	193.3	74.5	75.4	81.4	79.3	80.5	145.6	L
88.1	88.1	87.4	163.1	107.1	100.7	111.6	111.4	112.2	187.1	M
121.4	127.6	159.7	208.1	107.9	107.0	114.1	115.0	102.7	217.2	N
73.9	84.5	72.0	202.8	73.4	71.6	76.7	84.8	75.8	183.6	O
80.8	84.9	88.1	160.1	78.6	80.1	81.2	80.1	81.3	110.0	P
69.6	76.5	71.7	178.1	X	X	X	73.0	70.4	163.2	Q
85.3	88.0	86.9	149.2	88.6	87.9	98.0	90.7	90.1	144.5	R

第24表 産業別実質賃金指数（きまって支給する給与）

産 業	令和 元平	令和 2年 平均	令和 3年 平均	令和 4年 平均	令和 5年 平均	令和5年	令和5年	令和5年
						6月	7月	8月
TL 調査産業計	100.7	100.0	102.2	100.5	97.6	98.9	98.0	97.5
D 建設業	97.7	100.0	102.6	100.1	94.9	95.0	94.2	94.2
E 製造業	102.9	100.0	103.1	103.5	100.8	101.3	101.5	99.3
F 電気・ガス・熱供給・水道業	93.6	100.0	104.2	97.3	93.5	95.8	91.4	90.7
G 情報通信業	101.2	100.0	101.9	96.3	93.5	93.2	94.0	95.2
H 運輸業，郵便業	101.3	100.0	107.1	113.4	108.5	110.8	107.6	109.0
I 卸売業，小売業	99.4	100.0	103.4	98.2	93.8	95.2	94.6	94.5
J 金融業，保険業	101.9	100.0	101.1	97.5	99.4	101.8	101.2	98.9
K 不動産業，物品賃貸業	100.6	100.0	98.6	101.7	101.6	103.1	100.3	99.4
L 学術研究，専門・技術サービス業	103.4	100.0	104.3	105.5	103.7	103.9	101.0	102.3
M 宿泊業，飲食サービス業	103.2	100.0	92.2	101.5	100.8	102.6	101.8	100.0
N 生活関連サービス業，娯楽業	98.5	100.0	102.8	109.9	111.6	114.9	113.5	116.8
O 教育，学習支援業	97.1	100.0	100.7	101.9	96.7	96.5	99.0	96.0
P 医療，福祉	102.9	100.0	104.4	102.2	101.0	102.4	100.8	99.8
Q 複合サービス事業	102.3	100.0	97.1	96.6	92.3	95.1	92.6	92.9
R その他のサービス業	101.2	100.0	94.6	93.3	90.6	92.7	91.5	91.0

第25表 産業別実質賃金指数（きまって支給する給与）

産 業	令和 元平	令和 2年 平均	令和 3年 平均	令和 4年 平均	令和 5年 平均	令和5年	令和5年	令和5年
						6月	7月	8月
TL 調査産業計	100.6	100.0	102.0	101.1	97.8	98.7	98.3	97.9
D 建設業	96.5	100.0	102.1	96.9	92.5	92.1	94.1	92.3
E 製造業	102.2	100.0	101.9	101.6	99.2	100.2	99.8	98.4
F 電気・ガス・熱供給・水道業	97.8	100.0	107.2	103.1	97.1	96.8	97.8	97.2
G 情報通信業	101.6	100.0	101.9	96.6	94.2	93.3	94.8	96.4
H 運輸業，郵便業	101.4	100.0	106.2	118.5	110.8	111.1	109.4	111.7
I 卸売業，小売業	96.5	100.0	103.1	100.1	95.2	95.5	96.3	95.2
J 金融業，保険業	103.5	100.0	100.5	96.3	98.3	98.5	98.8	99.0
K 不動産業，物品賃貸業	105.2	100.0	104.0	102.7	100.7	105.1	100.3	99.4
L 学術研究，専門・技術サービス業	102.3	100.0	102.4	103.2	103.9	105.9	100.6	103.9
M 宿泊業，飲食サービス業	99.2	100.0	76.9	95.7	94.7	98.1	97.5	93.0
N 生活関連サービス業，娯楽業	98.5	100.0	98.2	114.9	125.3	130.9	124.9	130.7
O 教育，学習支援業	98.6	100.0	106.4	106.8	97.7	98.1	98.1	96.0
P 医療，福祉	103.3	100.0	104.8	99.5	97.4	97.1	96.5	96.7
Q 複合サービス事業	103.1	100.0	97.6	95.3	90.0	91.4	89.5	90.3
R その他のサービス業	101.5	100.0	96.8	97.2	94.0	95.5	95.9	94.9

第26表 産業別労働時間指数（総実労働時間）

産 業	令和 元平	令和 2年 平均	令和 3年 平均	令和 4年 平均	令和 5年 平均	令和5年	令和5年	令和5年
						6月	7月	8月
TL 調査産業計	103.6	100.0	101.0	101.1	101.1	106.6	103.2	97.6
D 建設業	100.8	100.0	100.0	97.2	97.7	101.4	99.4	94.4
E 製造業	104.6	100.0	102.2	103.5	103.1	109.2	107.0	95.5
F 電気・ガス・熱供給・水道業	99.4	100.0	103.8	103.5	102.3	111.7	101.0	104.1
G 情報通信業	99.7	100.0	102.2	100.7	101.9	108.0	102.8	99.7
H 運輸業，郵便業	103.1	100.0	100.7	104.1	103.9	108.6	105.4	104.0
I 卸売業，小売業	102.8	100.0	101.4	99.8	99.8	105.3	102.8	96.6
J 金融業，保険業	99.7	100.0	98.4	96.5	99.5	106.8	100.8	97.6
K 不動産業，物品賃貸業	101.9	100.0	100.7	104.7	108.7	110.2	111.7	105.5
L 学術研究，専門・技術サービス業	102.2	100.0	104.2	106.1	105.5	113.4	104.9	99.5
M 宿泊業，飲食サービス業	112.4	100.0	96.5	104.2	102.5	104.8	103.1	100.6
N 生活関連サービス業，娯楽業	113.0	100.0	104.8	111.1	111.9	118.1	115.5	117.0
O 教育，学習支援業	103.5	100.0	96.7	96.7	99.4	111.7	100.1	82.1
P 医療，福祉	103.9	100.0	103.6	103.0	104.3	109.2	105.3	102.4
Q 複合サービス事業	98.9	100.0	100.0	99.3	100.0	105.9	99.6	100.5
R その他のサービス業	104.3	100.0	97.6	98.8	95.9	99.9	97.7	95.4

第27表 産業別労働時間指数（総実労働時間）

産 業	令和 元平	令和 2年 平均	令和 3年 平均	令和 4年 平均	令和 5年 平均	令和5年	令和5年	令和5年
						6月	7月	8月
TL 調査産業計	103.6	100.0	100.5	101.4	101.4	106.4	103.4	98.2
D 建設業	100.0	100.0	101.5	97.8	98.4	102.6	100.8	94.6
E 製造業	103.0	100.0	101.5	102.4	101.5	106.9	106.1	96.0
F 電気・ガス・熱供給・水道業	100.4	100.0	105.4	105.6	104.7	113.6	103.6	108.1
G 情報通信業	100.0	100.0	102.8	101.0	102.7	108.2	103.6	101.2
H 運輸業，郵便業	104.2	100.0	101.6	106.5	103.7	106.5	105.2	104.3
I 卸売業，小売業	101.5	100.0	100.9	101.7	101.2	105.3	103.7	97.9
J 金融業，保険業	100.6	100.0	99.3	99.2	100.9	107.1	102.2	100.6
K 不動産業，物品賃貸業	103.7	100.0	102.5	105.0	107.3	111.0	109.2	104.4
L 学術研究，専門・技術サービス業	102.2	100.0	102.8	102.2	103.7	110.1	103.5	100.8
M 宿泊業，飲食サービス業	110.7	100.0	84.8	97.6	100.4	103.4	103.8	97.2
N 生活関連サービス業，娯楽業	117.0	100.0	106.4	127.6	132.2	142.7	132.7	133.9
O 教育，学習支援業	109.5	100.0	97.7	101.6	103.5	117.7	101.1	79.9
P 医療，福祉	104.5	100.0	104.5	100.6	101.9	105.8	101.9	102.9
Q 複合サービス事業	97.6	100.0	98.8	100.8	100.2	101.6	101.8	98.8
R その他のサービス業	104.3	100.0	96.8	99.3	97.5	100.8	100.2	97.2

[規模5人以上]

月 別										
令和5年 9月	令和5年 10月	令和5年 11月	令和5年 12月	令和6年 1月	令和6年 2月	令和6年 3月	令和6年 4月	令和6年 5月	令和6年 6月	
97.3	97.4	97.9	97.6	98.1	98.2	99.0	100.2	98.8	99.5	TL
94.6	93.6	96.9	96.7	93.9	96.6	95.5	98.3	94.8	97.2	D
101.1	100.7	101.2	101.9	100.0	101.9	103.1	105.5	100.3	103.4	E
90.2	90.1	89.8	89.4	95.1	96.1	95.8	97.9	99.7	98.3	F
93.5	94.3	95.0	94.9	96.3	94.9	96.5	96.8	92.9	96.1	G
108.8	108.7	111.1	111.0	104.9	104.3	106.8	106.9	103.7	106.2	H
92.9	93.8	93.4	94.0	95.1	93.8	93.2	95.1	96.2	94.3	I
100.0	99.8	100.4	100.8	100.7	102.7	103.2	103.4	106.0	107.8	J
102.2	101.7	100.9	98.6	96.3	98.7	96.5	100.2	95.6	91.5	K
109.5	106.1	107.8	104.6	104.0	106.4	103.3	106.6	104.0	111.6	L
96.8	97.9	97.1	98.1	109.3	105.6	109.8	109.0	109.4	110.4	M
111.2	108.3	111.6	106.3	112.7	112.7	113.3	118.4	109.6	112.9	N
94.7	100.0	96.7	93.5	100.9	98.9	103.6	104.2	102.5	97.5	O
99.4	98.3	100.1	100.0	94.0	94.8	94.7	96.0	96.0	96.3	P
89.5	92.5	93.1	96.4	95.5	X	92.6	89.2	91.9	89.7	Q
90.3	91.6	91.7	90.8	93.5	92.6	94.1	92.0	94.0	92.9	R

[規模30人以上]

月 別										
令和5年 9月	令和5年 10月	令和5年 11月	令和5年 12月	令和6年 1月	令和6年 2月	令和6年 3月	令和6年 4月	令和6年 5月	令和6年 6月	
97.5	98.4	98.0	97.8	97.5	97.2	98.1	99.6	99.0	99.4	TL
91.7	92.5	93.0	92.3	90.7	90.8	90.3	94.3	93.4	90.7	D
98.4	99.6	99.1	99.7	96.5	98.0	99.5	101.8	98.7	99.5	E
96.1	95.8	96.0	95.9	100.7	102.0	102.4	104.2	105.4	103.8	F
94.5	95.1	96.4	95.7	97.1	95.5	96.7	97.0	93.8	96.4	G
112.4	111.1	112.9	111.9	108.1	107.0	109.8	109.0	105.3	108.0	H
95.0	94.5	94.8	95.7	94.2	92.5	93.1	93.5	96.4	97.0	I
100.2	97.5	99.0	99.6	98.0	102.3	100.7	102.5	105.4	106.0	J
100.3	100.4	100.7	96.3	94.0	98.1	90.7	99.5	96.1	87.4	K
108.5	107.3	107.3	106.5	101.8	103.1	101.5	104.0	108.4	109.5	L
91.0	91.2	90.7	93.0	110.1	104.5	112.2	114.3	115.1	116.9	M
125.7	122.5	131.3	117.7	114.6	116.6	114.9	124.0	111.8	116.7	N
96.4	103.5	94.5	93.2	96.3	93.9	97.1	102.5	99.4	96.2	O
94.6	97.3	96.9	97.8	91.0	91.6	92.1	92.4	91.3	92.9	P
88.0	90.6	90.7	89.5	X	X	X	86.3	87.0	86.4	Q
93.6	95.5	95.7	94.6	98.2	96.9	99.1	96.4	99.4	98.1	R

[規模5人以上]

月 別										
令和5年 9月	令和5年 10月	令和5年 11月	令和5年 12月	令和6年 1月	令和6年 2月	令和6年 3月	令和6年 4月	令和6年 5月	令和6年 6月	
101.7	101.8	103.0	100.9	95.4	100.5	101.4	105.6	102.6	105.2	TL
98.9	99.2	101.2	98.6	89.0	97.0	97.5	102.1	96.4	103.0	D
104.8	104.0	106.8	104.8	91.3	104.0	103.2	107.4	97.9	108.5	E
101.0	105.3	101.7	98.3	96.5	99.8	102.3	109.3	107.0	104.3	F
100.6	104.9	103.7	101.6	95.7	97.6	101.3	104.4	101.8	102.1	G
103.3	106.1	107.2	106.1	99.4	102.9	104.2	110.9	104.5	107.9	H
101.9	100.5	102.4	101.3	94.0	97.9	96.5	102.6	100.7	103.7	I
97.5	101.0	99.0	99.4	94.2	98.3	97.9	104.4	106.9	106.5	J
112.2	111.8	110.6	109.1	100.7	103.3	104.4	108.3	104.4	102.3	K
106.8	109.6	107.6	104.3	92.3	104.7	105.9	107.8	101.5	108.8	L
98.8	100.2	99.4	99.0	108.3	103.3	109.9	111.5	112.1	111.8	M
112.5	110.9	112.7	107.6	108.6	113.4	115.9	127.0	118.8	119.4	N
99.8	105.4	103.4	91.4	94.0	104.1	107.2	111.4	111.9	106.4	O
104.6	99.7	104.7	101.8	95.7	99.2	98.4	103.1	103.1	103.4	P
97.7	104.7	99.8	105.2	96.2	X	99.2	99.7	100.3	98.1	Q
96.1	98.5	97.1	97.7	97.2	97.6	101.4	100.9	101.4	100.5	R

[規模30人以上]

月 別										
令和5年 9月	令和5年 10月	令和5年 11月	令和5年 12月	令和6年 1月	令和6年 2月	令和6年 3月	令和6年 4月	令和6年 5月	令和6年 6月	
101.4	102.6	103.1	100.7	96.5	100.2	101.5	105.5	103.8	105.0	TL
100.2	100.6	98.0	97.5	90.1	94.1	96.8	100.1	98.7	98.5	D
101.9	102.9	105.9	102.5	90.9	101.9	102.0	105.0	98.1	105.5	E
103.1	108.7	104.4	101.6	99.9	103.1	106.9	113.6	110.5	107.4	F
100.6	106.0	104.3	102.1	97.8	98.0	102.0	104.6	103.3	102.5	G
102.7	104.8	105.8	103.4	101.6	104.1	105.0	110.5	105.4	106.7	H
101.9	101.3	103.9	101.9	96.5	97.5	97.0	101.5	101.8	104.8	I
99.1	102.3	101.0	100.2	95.0	100.3	98.3	105.4	107.2	106.6	J
107.9	110.5	108.6	106.1	99.7	101.9	99.0	105.3	103.0	95.8	K
103.2	107.6	104.5	103.9	94.7	102.1	104.9	107.5	105.3	105.4	L
96.2	96.7	98.0	98.7	112.7	106.1	115.6	119.8	121.6	123.3	M
133.0	129.2	134.4	124.9	119.8	126.8	126.3	144.2	134.6	132.7	N
105.7	113.2	104.7	93.6	92.8	102.6	104.6	115.2	113.1	109.4	O
101.2	98.8	103.1	100.7	94.6	97.8	97.0	99.9	100.9	101.1	P
97.4	104.7	98.4	106.9	X	X	X	99.6	99.0	98.3	Q
97.7	100.5	98.7	98.9	99.5	99.2	102.9	103.5	103.7	102.9	R

第28表 産業別労働時間指数（所定内労働時間）

産 業	令和	令和	令和	令和	令和	令和5年		
	元平	2年	3年	4年	5年	6月	7月	8月
TL 調査産業計	102.6	100.0	100.9	100.6	100.8	106.5	103.1	97.6
D 建設業	102.0	100.0	99.2	97.9	98.1	102.6	99.7	95.0
E 製造業	102.5	100.0	101.8	101.7	102.3	108.9	106.9	95.0
F 電気・ガス・熱供給・水道業	100.2	100.0	103.8	103.2	102.3	113.1	101.7	104.0
G 情報通信業	99.9	100.0	101.3	101.5	102.3	109.3	103.7	100.7
H 運輸業，郵便業	102.1	100.0	101.4	104.5	103.8	109.0	105.5	103.8
I 卸売業，小売業	101.8	100.0	100.9	99.3	99.8	105.1	103.1	97.0
J 金融業，保険業	100.8	100.0	98.5	97.0	100.1	106.9	101.4	99.2
K 不動産業，物品賃貸業	100.9	100.0	99.8	103.0	105.1	107.7	108.2	102.3
L 学術研究，専門・技術サービス業	101.4	100.0	102.4	102.8	103.4	112.4	104.2	98.6
M 宿泊業，飲食サービス業	111.2	100.0	97.6	104.8	102.2	104.4	102.8	99.9
N 生活関連サービス業，娯楽業	111.1	100.0	106.3	110.9	113.3	118.8	116.9	119.0
O 教育，学習支援業	99.6	100.0	98.0	96.8	97.6	109.1	98.1	82.2
P 医療，福祉	103.4	100.0	103.8	103.2	104.3	109.3	105.2	102.5
Q 複合サービス事業	98.3	100.0	100.4	99.3	99.5	105.7	98.2	101.5
R その他のサービス業	103.2	100.0	97.6	97.7	95.4	99.8	97.3	95.2

第29表 産業別労働時間指数（所定内労働時間）

産 業	令和	令和	令和	令和	令和	令和5年		
	元平均	2年	3年	4年	5年	6月	7月	8月
TL 調査産業計	102.6	100.0	100.3	101.0	101.3	106.8	103.5	98.4
D 建設業	101.2	100.0	99.6	98.0	98.2	103.4	100.7	94.9
E 製造業	101.1	100.0	101.6	101.3	101.5	107.6	106.7	96.2
F 電気・ガス・熱供給・水道業	100.1	100.0	104.3	103.2	103.9	114.1	103.9	107.2
G 情報通信業	100.2	100.0	102.0	102.6	103.5	110.1	105.0	102.7
H 運輸業，郵便業	103.2	100.0	101.9	106.7	104.2	108.2	105.6	104.8
I 卸売業，小売業	100.7	100.0	100.1	100.9	100.2	104.7	103.0	97.1
J 金融業，保険業	102.2	100.0	98.8	99.9	102.7	108.8	104.0	103.1
K 不動産業，物品賃貸業	103.7	100.0	101.9	104.3	107.6	111.5	109.8	105.0
L 学術研究，専門・技術サービス業	99.9	100.0	101.2	99.2	101.7	110.2	102.3	100.0
M 宿泊業，飲食サービス業	108.9	100.0	85.4	98.3	100.6	103.6	104.9	97.8
N 生活関連サービス業，娯楽業	114.6	100.0	105.6	127.4	132.2	143.3	132.3	134.2
O 教育，学習支援業	105.8	100.0	99.0	102.9	102.0	116.3	99.2	80.4
P 医療，福祉	104.0	100.0	104.5	100.6	102.4	106.3	102.4	103.4
Q 複合サービス事業	97.5	100.0	99.8	99.4	99.6	103.6	101.0	101.0
R その他のサービス業	103.0	100.0	97.2	98.1	96.8	100.6	99.7	96.8

第30表 産業別労働時間指数（所定外労働時間）

産 業	令和	令和	令和	令和	令和	令和5年		
	元平均	2年	3年	4年	5年	6月	7月	8月
TL 調査産業計	117.5	100.0	102.3	106.3	105.1	107.1	103.5	96.5
D 建設業	88.9	100.0	108.7	90.8	93.9	89.2	96.2	88.6
E 製造業	133.8	100.0	108.8	128.5	114.2	113.1	109.1	102.0
F 電気・ガス・熱供給・水道業	91.0	100.0	104.0	107.3	103.4	98.4	93.7	106.3
G 情報通信業	97.9	100.0	111.4	92.1	97.1	94.3	92.9	89.3
H 運輸業，郵便業	110.1	100.0	95.7	100.5	105.0	105.4	104.9	105.4
I 卸売業，小売業	121.0	100.0	110.5	108.7	101.2	109.2	95.4	89.2
J 金融業，保険業	88.3	100.0	97.8	91.7	93.2	106.3	95.2	81.7
K 不動産業，物品賃貸業	117.0	100.0	114.6	129.5	162.3	147.3	164.8	153.8
L 学術研究，専門・技術サービス業	111.5	100.0	125.5	144.7	130.8	126.1	113.4	110.1
M 宿泊業，飲食サービス業	138.0	100.0	73.2	90.1	107.7	113.5	108.1	116.2
N 生活関連サービス業，娯楽業	148.3	100.0	76.4	116.7	87.7	105.9	92.2	80.4
O 教育，学習支援業	167.0	100.0	76.8	95.1	129.6	153.8	132.3	80.0
P 医療，福祉	117.7	100.0	98.4	99.0	102.7	105.0	107.5	97.5
Q 複合サービス事業	109.9	100.0	93.4	98.0	107.8	108.9	122.8	82.3
R その他のサービス業	120.6	100.0	97.2	116.1	103.8	102.4	102.4	98.8

第31表 産業別労働時間指数（所定外労働時間）

産 業	令和	令和	令和	令和	令和	令和5年		
	元平均	2年	3年	4年	5年	6月	7月	8月
TL 調査産業計	116.0	100.0	102.8	105.5	103.1	101.0	102.0	95.0
D 建設業	90.6	100.0	115.7	97.1	100.8	97.1	102.0	93.2
E 製造業	124.7	100.0	100.7	116.2	101.9	99.2	98.4	93.4
F 電気・ガス・熱供給・水道業	104.1	100.0	118.5	131.7	112.3	106.8	99.1	117.1
G 情報通信業	97.9	100.0	110.3	86.6	95.9	90.7	90.7	88.0
H 運輸業，郵便業	111.4	100.0	99.4	104.8	100.0	94.6	102.2	100.5
I 卸売業，小売業	114.8	100.0	116.4	115.7	118.9	117.1	117.1	112.9
J 金融業，保険業	86.3	100.0	103.5	92.6	84.1	92.1	85.6	77.7
K 不動産業，物品賃貸業	102.4	100.0	109.5	113.6	104.1	105.8	102.5	97.5
L 学術研究，専門・技術サービス業	129.1	100.0	121.8	136.3	125.4	108.3	115.7	109.1
M 宿泊業，飲食サービス業	145.4	100.0	72.9	83.7	95.8	100.0	82.6	84.8
N 生活関連サービス業，娯楽業	164.6	100.0	121.2	132.2	131.7	131.1	140.0	128.9
O 教育，学習支援業	159.7	100.0	80.6	84.9	123.7	136.9	126.2	73.8
P 医療，福祉	117.0	100.0	104.6	98.0	88.7	90.6	88.7	88.7
Q 複合サービス事業	99.1	100.0	85.9	120.5	107.8	75.5	111.8	70.6
R その他のサービス業	121.7	100.0	91.6	117.2	106.3	103.5	108.1	103.5

[規模5人以上]

月 別										
令和5年 9月	令和5年 10月	令和5年 11月	令和5年 12月	令和6年 1月	令和6年 2月	令和6年 3月	令和6年 4月	令和6年 5月	令和6年 6月	
101.7	101.5	102.6	100.5	94.9	99.8	100.4	105.0	102.2	104.8	TL
99.0	100.3	101.4	98.4	88.9	97.2	97.4	102.4	97.6	102.6	D
104.7	103.1	106.3	104.3	90.9	103.2	102.0	106.8	97.6	108.5	E
100.7	105.5	101.3	98.0	95.0	97.7	99.6	106.6	105.4	103.5	F
101.3	105.3	104.4	102.3	95.5	97.4	100.9	104.4	102.4	103.0	G
102.8	105.6	105.9	104.9	98.3	101.7	103.0	110.3	103.4	106.1	H
102.3	100.8	102.4	101.2	93.8	97.7	96.5	102.8	100.6	103.9	I
98.6	101.9	99.8	100.3	94.4	97.6	97.0	103.8	106.1	105.0	J
109.0	108.7	107.3	106.0	97.9	100.6	101.5	105.4	102.3	100.8	K
106.4	108.4	105.1	102.4	90.8	102.1	103.1	106.0	100.7	107.0	L
98.8	100.4	99.4	98.6	107.2	103.0	108.8	109.2	110.2	110.1	M
113.9	112.8	114.7	109.6	111.5	116.4	116.6	128.4	121.9	122.2	N
98.0	102.8	102.2	91.0	92.4	102.2	104.8	108.2	110.1	104.7	O
104.6	99.8	104.6	101.8	95.7	99.2	98.4	103.3	103.3	103.5	P
96.7	103.8	98.6	104.6	95.0	X	97.1	99.6	100.1	96.9	Q
96.1	97.5	96.3	96.1	96.1	96.5	99.4	100.0	100.2	99.8	R

[規模30人以上]

月 別										
令和5年 9月	令和5年 10月	令和5年 11月	令和5年 12月	令和6年 1月	令和6年 2月	令和6年 3月	令和6年 4月	令和6年 5月	令和6年 6月	
101.4	102.4	103.1	100.6	96.1	99.7	100.6	105.1	103.5	104.8	TL
100.1	100.6	98.1	96.8	89.8	93.9	96.7	99.4	98.5	98.7	D
102.3	102.7	106.2	102.8	91.3	102.1	101.7	105.0	98.4	106.2	E
102.2	108.2	103.2	100.5	97.0	99.5	102.5	109.1	107.2	105.2	F
101.4	106.6	105.1	102.9	97.8	98.0	101.9	104.9	104.4	103.5	G
103.1	105.2	105.8	103.2	100.7	103.3	103.4	110.8	105.6	105.7	H
100.9	100.4	102.9	100.8	95.8	96.8	96.6	100.8	100.6	104.2	I
101.2	104.5	103.1	102.4	95.9	100.2	98.7	106.0	107.3	106.5	J
109.0	110.6	109.0	106.7	99.9	101.9	98.8	105.6	104.4	97.3	K
102.0	105.9	102.5	102.1	92.4	98.3	100.7	104.9	103.3	103.1	L
96.8	97.4	98.8	98.8	110.5	105.7	114.1	117.2	120.0	121.7	M
132.7	129.3	134.5	124.4	120.9	127.9	126.9	145.5	135.8	133.2	N
104.0	110.6	103.7	93.8	91.7	101.8	102.8	112.8	112.8	108.6	O
101.8	99.2	103.6	101.2	95.0	98.1	97.3	100.6	101.4	101.4	P
97.6	103.8	97.7	104.1	X	X	X	100.4	98.5	100.0	Q
97.7	99.5	97.9	97.4	97.9	97.9	100.6	102.3	102.1	102.0	R

[規模5人以上]

月 別										
令和5年 9月	令和5年 10月	令和5年 11月	令和5年 12月	令和6年 1月	令和6年 2月	令和6年 3月	令和6年 4月	令和6年 5月	令和6年 6月	
101.2	104.7	107.1	105.9	102.4	109.4	114.1	112.9	107.1	110.6	TL
97.5	88.6	98.7	100.6	89.2	94.9	98.1	99.4	84.2	107.0	D
107.1	116.2	114.1	112.1	98.0	114.1	120.2	116.2	102.0	108.1	E
103.9	103.9	107.1	102.4	113.4	122.8	131.5	138.6	125.2	113.4	F
92.9	100.7	95.7	94.3	97.1	99.3	104.3	103.6	95.7	92.9	G
107.0	109.7	116.8	115.1	107.0	111.9	113.0	115.1	112.4	121.6	H
95.4	95.4	101.5	103.1	96.9	100.0	95.4	98.5	103.1	100.0	I
86.5	92.1	92.1	90.5	92.9	106.3	107.9	111.1	115.9	123.0	J
160.4	159.3	160.4	157.1	142.9	144.0	148.4	151.6	137.4	124.2	K
112.6	123.5	137.8	126.9	110.1	136.1	139.5	128.6	111.8	129.4	L
97.3	97.3	100.0	108.1	129.7	110.8	132.4	159.5	151.4	148.6	M
88.2	78.4	76.5	72.5	54.9	58.8	105.9	102.0	60.8	68.6	N
129.2	147.7	123.1	96.9	120.0	135.4	147.7	163.1	141.5	135.4	O
105.0	97.5	107.5	100.0	95.0	100.0	97.5	95.0	95.0	100.0	P
115.2	120.3	120.3	116.5	117.7	X	135.4	101.3	103.8	119.0	Q
95.3	112.9	109.4	122.4	114.1	114.1	130.6	114.1	117.6	110.6	R

[規模30人以上]

月 別										
令和5年 9月	令和5年 10月	令和5年 11月	令和5年 12月	令和6年 1月	令和6年 2月	令和6年 3月	令和6年 4月	令和6年 5月	令和6年 6月	
101.0	106.0	104.0	103.0	102.0	107.0	112.0	111.0	107.0	108.0	TL
102.0	101.0	97.6	103.4	92.7	96.6	97.6	105.4	101.0	98.0	D
97.5	104.9	102.5	99.2	86.9	100.0	104.9	104.1	94.3	98.4	E
112.0	113.7	117.1	112.8	131.6	143.6	155.6	163.2	147.0	131.6	F
92.7	100.7	96.7	94.7	98.0	98.7	102.7	101.3	93.3	93.3	G
100.0	102.2	105.9	104.8	108.1	109.7	116.1	108.1	104.3	113.4	H
118.6	118.6	121.4	121.4	110.0	110.0	105.7	114.3	122.9	117.1	I
79.9	82.7	81.3	80.6	87.1	101.4	95.0	100.7	106.5	107.9	J
95.8	110.0	103.3	98.3	98.3	101.7	100.8	101.7	87.5	79.2	K
115.7	125.6	126.4	123.1	119.8	143.8	152.9	136.4	126.4	130.6	L
82.6	82.6	82.6	95.7	156.5	115.2	145.7	171.7	154.3	154.3	M
137.8	126.7	131.1	135.6	97.8	106.7	115.6	117.8	108.9	122.2	N
129.8	148.8	117.9	91.7	107.1	113.1	128.6	147.6	117.9	120.2	O
86.8	86.8	90.6	86.8	83.0	90.6	86.8	83.0	86.8	92.5	P
94.1	115.7	107.8	144.1	X	X	X	88.2	104.9	75.5	Q
97.7	114.0	110.5	120.9	120.9	117.4	136.0	119.8	125.6	116.3	R

第32表 産業別常用雇用指数

産 業	令和 元年 平	令和 2年 平	令和 3年 平	令和 4年 平	令和 5年 平	令和5年	令和5年	令和5年
						6月	7月	8月
TL 調査産業計	99.9	100.0	100.2	100.5	101.1	101.2	101.4	101.5
D 建設業	100.1	100.0	101.5	102.3	105.5	106.4	105.8	106.9
E 製造業	100.8	100.0	97.6	98.6	99.5	100.0	99.9	100.3
F 電気・ガス・熱供給・水道業	99.8	100.0	96.9	103.1	96.6	87.8	106.4	105.9
G 情報通信業	92.0	100.0	104.0	107.9	110.9	111.5	111.6	112.0
H 運輸業，郵便業	98.0	100.0	100.1	99.1	100.5	99.5	100.9	101.2
I 卸売業，小売業	101.0	100.0	100.5	99.9	99.1	98.8	98.9	98.9
J 金融業，保険業	103.3	100.0	97.3	94.2	90.4	91.0	91.1	90.4
K 不動産業，物品賃貸業	96.0	100.0	103.3	101.5	102.4	102.0	102.1	103.0
L 学術研究，専門・技術サービス業	96.3	100.0	103.5	105.6	111.9	113.4	113.4	113.9
M 宿泊業，飲食サービス業	103.7	100.0	93.9	97.7	101.0	101.0	101.0	101.2
N 生活関連サービス業，娯楽業	103.3	100.0	99.6	94.2	95.2	94.8	95.2	96.4
O 教育，学習支援業	100.4	100.0	102.1	102.3	102.0	102.0	102.7	102.2
P 医療，福祉	99.0	100.0	101.8	103.1	104.7	105.1	105.2	105.1
Q 複合サービス事業	102.0	100.0	96.9	93.5	90.9	91.5	90.7	90.3
R その他のサービス業	98.5	100.0	102.5	101.3	98.8	98.7	98.4	97.7

第33表 産業別常用雇用指数

産 業	令和 元年 平	令和 2年 平	令和 3年 平	令和 4年 平	令和 5年 平	令和5年	令和5年	令和5年
						6月	7月	8月
TL 調査産業計	99.0	100.0	100.7	100.3	100.4	100.8	100.8	100.7
D 建設業	98.1	100.0	100.1	99.3	102.3	103.4	103.2	103.6
E 製造業	101.1	100.0	98.6	98.4	99.2	100.0	99.6	99.5
F 電気・ガス・熱供給・水道業	99.9	100.0	103.0	102.5	103.9	102.2	105.5	105.9
G 情報通信業	91.1	100.0	103.9	108.9	113.3	114.1	113.8	114.4
H 運輸業，郵便業	97.0	100.0	99.2	97.9	97.8	96.9	97.9	98.6
I 卸売業，小売業	100.3	100.0	100.3	98.7	97.9	98.1	98.2	98.0
J 金融業，保険業	102.9	100.0	97.0	92.2	89.3	90.0	89.7	89.3
K 不動産業，物品賃貸業	94.7	100.0	102.9	103.4	105.0	106.3	105.6	105.9
L 学術研究，専門・技術サービス業	95.4	100.0	104.0	102.6	104.2	104.9	104.6	105.1
M 宿泊業，飲食サービス業	102.5	100.0	95.4	96.3	100.9	100.2	102.0	102.0
N 生活関連サービス業，娯楽業	99.9	100.0	99.1	99.4	100.1	100.9	101.4	101.6
O 教育，学習支援業	99.9	100.0	103.5	103.3	104.8	105.1	105.9	104.8
P 医療，福祉	99.6	100.0	101.3	101.2	101.5	102.4	101.9	101.6
Q 複合サービス事業	99.8	100.0	97.1	91.4	88.8	88.9	88.4	88.2
R その他のサービス業	97.5	100.0	102.8	102.8	98.1	97.7	97.5	96.9

第34表 労働異動率（調査産業計）

就 業 形 態	令和 元年 平	令和 2年 平	令和 3年 平	令和 4年 平	令和 5年 平	令和5年	令和5年	令和5年
						6月	7月	8月
常用労働者	2.16	1.94	1.83	2.03	2.12	1.95	1.87	1.71
入職率	2.09	1.95	1.82	1.98	2.03	1.87	1.74	1.67
離職率								

(注) 入(離)職率の年平均 = [1月分の入(離)職率 + ... + 12月分の入(離)職率] / 12

第35表 労働異動率（調査産業計）

就 業 形 態	令和 元年 平	令和 2年 平	令和 3年 平	令和 4年 平	令和 5年 平	令和5年	令和5年	令和5年
						6月	7月	8月
常用労働者	2.01	1.83	1.66	1.92	2.01	1.83	1.84	1.47
入職率	1.95	1.84	1.74	1.92	1.99	1.84	1.77	1.60
離職率								



## [規模5人以上]

月 別										
令和5年 9月	令和5年 10月	令和5年 11月	令和5年 12月	令和6年 1月	令和6年 2月	令和6年 3月	令和6年 4月	令和6年 5月	令和6年 6月	令和6年 6月
101.4	101.4	101.4	101.9	101.5	101.3	100.7	101.8	102.4	102.5	TL
105.5	105.3	106.0	106.5	106.6	106.4	104.9	106.6	107.0	107.6	D
100.0	99.4	98.8	99.5	97.8	97.9	97.8	97.5	99.4	99.6	E
105.9	105.1	105.9	105.8	105.9	106.3	105.9	105.7	106.2	107.3	F
111.9	111.6	111.0	110.1	109.7	109.6	109.5	111.4	111.8	112.1	G
99.7	100.0	100.3	101.2	100.9	101.1	101.0	103.7	104.7	103.7	H
98.9	99.1	99.2	99.5	99.1	98.9	98.3	98.6	98.8	98.6	I
90.2	89.6	89.5	88.8	88.8	88.6	88.1	88.1	89.6	89.5	J
102.7	102.4	103.0	103.0	103.2	103.5	103.0	104.8	106.5	107.1	K
113.4	113.4	114.1	114.0	114.0	113.2	112.2	113.6	112.0	111.2	L
101.9	103.0	103.2	105.2	104.2	101.9	101.7	102.4	105.2	104.6	M
96.7	97.4	98.3	99.2	98.5	99.4	99.8	100.9	101.6	102.1	N
101.6	102.7	103.1	103.2	102.8	102.0	99.4	101.8	102.6	103.2	O
105.5	104.8	104.8	105.2	105.2	105.6	104.9	107.6	107.0	108.0	P
90.9	89.9	89.5	90.2	90.1	X	88.6	86.9	87.1	87.4	Q
98.0	97.8	98.0	98.2	98.2	98.1	97.7	97.8	97.7	97.8	R

## [規模30人以上]

月 別										
令和5年 9月	令和5年 10月	令和5年 11月	令和5年 12月	令和6年 1月	令和6年 2月	令和6年 3月	令和6年 4月	令和6年 5月	令和6年 6月	令和6年 6月
100.5	100.5	100.6	100.7	100.4	100.4	99.6	101.2	101.5	101.6	TL
102.9	103.5	103.5	103.4	103.2	102.9	102.5	104.8	104.7	105.0	D
99.7	99.7	99.5	99.3	98.4	98.6	98.3	100.4	100.7	100.8	E
106.1	106.1	105.9	105.8	105.8	105.8	105.5	105.8	106.1	106.9	F
114.1	114.0	113.1	112.4	111.9	112.3	112.3	114.2	114.4	114.5	G
96.3	96.7	96.9	97.2	96.8	96.5	96.2	99.8	100.3	99.0	H
98.0	97.9	97.9	98.1	98.1	97.9	97.4	97.7	97.9	97.8	I
88.8	88.3	88.1	87.6	87.3	87.3	86.8	86.7	86.8	86.5	J
105.1	105.1	105.1	105.5	105.5	105.3	103.3	106.2	107.3	107.8	K
105.1	104.7	105.3	105.1	105.1	105.2	104.4	106.0	107.0	106.5	L
101.7	103.7	104.5	104.3	102.8	101.9	100.4	100.5	101.2	103.9	M
101.5	101.1	100.7	101.2	101.2	102.6	102.6	104.3	106.0	105.7	N
104.2	106.0	107.3	107.4	107.2	106.3	102.4	105.8	106.6	106.9	O
102.0	101.0	101.0	101.0	101.2	101.6	101.1	103.9	103.9	104.6	P
88.6	88.5	88.1	89.1	X	X	X	87.2	87.7	88.2	Q
97.2	96.9	97.1	97.3	97.5	97.5	97.2	97.4	97.1	96.5	R

## [規模5人以上]

月 別										
令和5年 9月	令和5年 10月	令和5年 11月	令和5年 12月	令和6年 1月	令和6年 2月	令和6年 3月	令和6年 4月	令和6年 5月	令和6年 6月	令和6年 6月
1.71	2.13	1.64	1.63	1.51	1.45	1.83	5.16	2.42	1.92	
1.78	2.08	1.48	1.27	1.77	1.65	2.43	3.88	2.04	1.80	

## [規模30人以上]

月 別										
令和5年 9月	令和5年 10月	令和5年 11月	令和5年 12月	令和6年 1月	令和6年 2月	令和6年 3月	令和6年 4月	令和6年 5月	令和6年 6月	令和6年 6月
1.47	1.99	1.52	1.29	1.38	1.40	1.74	5.60	2.20	1.81	
1.68	1.94	1.44	1.25	1.53	1.46	2.45	3.98	1.94	1.74	

全国結果【速報】（令和6年6月分）

資料出所：厚生労働省政策統括官付参事官付雇用・賃金福祉統計室

第1表 月間現金給与（規模5人以上）

産 業	現金給与と総額		きまって支給する給与		所定内給与		所定外給与		特別に支払われた給与	
	前年同月比		前年同月比		前年同月比		前年同月比		前年同月比	
就業形態計	円	%	円	%	円	%	円	%	円	%
調査産業計	498,884	4.5	284,342	2.3	264,859	2.3	19,483	1.3	214,542	7.6
鉱業，採石業等	621,500	△9.4	289,444	△16.9	263,176	△18.4	26,268	2.9	332,056	△1.8
建設業	602,694	5.1	364,265	3.6	341,270	3.9	22,995	0.2	238,429	7.2
製造業	559,841	5.3	325,083	2.3	295,461	2.3	29,622	1.0	234,758	9.7
電気・ガス業	1,111,379	1.9	472,388	3.6	416,596	3.2	55,792	6.5	638,991	0.7
情報通信業	932,805	2.8	408,056	3.4	374,016	3.3	34,040	4.2	524,749	2.4
運輸業，郵便業	546,098	6.9	328,844	3.7	286,039	4.2	42,805	0.5	217,254	11.8
卸売業，小売業	386,031	5.9	249,769	2.1	237,408	2.0	12,361	3.1	136,262	13.5
金融業，保険業	1,012,585	11.0	396,194	3.9	367,450	3.0	28,744	16.0	616,391	16.1
不動産・物品賃貸業	625,864	△5.8	328,509	0.7	307,327	0.9	21,182	△2.7	297,355	△12.2
学術研究等	742,160	△3.9	407,388	3.4	380,961	3.8	26,427	△2.4	334,772	△11.5
飲食サービス業等	152,243	3.6	131,049	0.8	123,633	0.9	7,416	△0.3	21,194	24.8
生活関連サービス等	292,235	11.7	207,312	3.6	198,209	3.6	9,103	5.0	84,923	37.9
教育，学習支援業	756,008	5.9	305,435	1.6	298,248	1.4	7,187	11.6	450,573	8.9
医療，福祉	417,176	4.0	264,275	2.1	249,949	2.2	14,326	3.1	152,901	7.5
複合サービス事業	663,063	△1.8	301,317	△0.2	281,046	△0.4	20,271	1.5	361,746	△3.0
その他のサービス業	403,577	9.0	251,856	3.5	233,313	3.8	18,543	△1.2	151,721	19.8
一般労働者										
調査産業計	664,455	4.9	361,240	2.7	334,471	2.7	26,769	2.0	303,215	7.7
製造業	620,302	5.2	352,633	2.1	319,670	2.2	32,963	0.7	267,669	9.4
パートタイム労働者										
調査産業計	121,669	5.7	109,148	2.5	106,263	2.6	2,885	0.7	12,521	45.1
製造業	147,549	5.1	137,218	3.1	130,382	2.8	6,836	9.0	10,331	41.5

注) 前年同月比は、名目賃金指数による。

第2表 月間実労働時間数及び出勤日数（規模5人以上）

産 業	総実労働時間		所定内労働時間		所定外労働時間		出 勤 日 数	
	前年同月比		前年同月比		前年同月比		前年同月差	
就業形態計	時間	%	時間	%	時間	%	日	日
調査産業計	140.5	△2.8	130.4	△2.8	10.1	△2.0	18.2	△0.3
鉱業，採石業等	156.8	△10.2	141.6	△11.8	15.2	9.4	18.9	△2.7
建設業	167.1	△2.4	154.6	△2.2	12.5	△4.5	20.5	△0.5
製造業	162.0	△1.9	149.0	△1.7	13.0	△3.7	19.6	△0.3
電気・ガス業	155.5	△6.0	140.4	△6.5	15.1	0.6	18.7	△1.3
情報通信業	157.5	△3.7	142.5	△3.8	15.0	△3.2	18.7	△0.7
運輸業，郵便業	170.0	△0.3	148.2	△0.3	21.8	△0.5	19.9	△0.1
卸売業，小売業	132.3	△1.8	125.3	△1.8	7.0	△2.8	18.1	△0.3
金融業，保険業	151.7	△2.6	137.7	△3.9	14.0	12.9	18.9	△0.7
不動産・物品賃貸業	154.5	△0.4	142.6	△0.5	11.9	0.0	19.1	△0.3
学術研究等	157.0	△5.0	143.8	△4.8	13.2	△7.1	19.1	△0.7
飲食サービス業等	89.4	△3.3	84.3	△3.4	5.1	△3.8	13.7	△0.3
生活関連サービス等	122.5	△2.4	116.3	△2.8	6.2	5.1	16.9	△0.6
教育，学習支援業	133.2	△4.5	119.7	△5.7	13.5	7.2	17.1	△0.7
医療，福祉	131.7	△2.9	126.8	△3.0	4.9	0.0	17.9	△0.4
複合サービス事業	147.1	△4.7	138.9	△4.9	8.2	1.2	18.6	△0.9
その他のサービス業	140.4	△3.4	130.1	△3.2	10.3	△5.5	18.2	△0.5
一般労働者								
調査産業計	166.3	△2.6	152.8	△2.7	13.5	△2.2	19.9	△0.6
製造業	168.8	△2.1	154.7	△1.8	14.1	△4.7	19.9	△0.4
パートタイム労働者								
調査産業計	81.6	△2.0	79.4	△2.3	2.2	4.8	14.1	0.0
製造業	114.8	△0.3	109.8	△0.6	5.0	8.7	17.4	△0.1

注) 前年同月比は、労働時間指数による。

第3表 常用雇用及び労働異動率(規模5人以上)

産 業	労働者総数						入 職 率		離 職 率	
	一般労働者		パートタイム労働者							
	千人	%	千人	%	千人	%	ポイント	%	ポイント	
就業形態計	50,964	1.1	35,383	3.3	15,581	△3.5	1.83	△0.14	1.64	△0.06
調査産業計	13	3.5	13	4.8	0	△75.8	0.31	△0.52	0.25	△1.25
鉱業,採石業等	2,526	△0.4	2,400	1.1	126	△20.3	1.19	0.02	1.22	0.24
建設業	7,697	△0.1	6,710	0.6	987	△4.7	0.89	△0.03	0.88	△0.06
製造業	266	△0.3	254	△0.3	13	1.7	0.71	0.01	0.40	△0.22
電気・ガス業	1,879	1.5	1,763	1.6	115	△1.1	1.06	△0.16	1.16	△0.20
情報通信業	2,966	△0.5	2,512	0.2	454	△3.5	1.54	△0.18	1.61	△0.65
運輸業,郵便業	9,296	1.6	5,211	△0.3	4,085	4.1	1.88	△0.12	1.59	△0.18
卸売業,小売業	1,336	0.1	1,197	△0.8	139	8.0	1.12	0.02	1.30	△0.06
金融業,保険業	913	2.5	732	1.9	180	5.7	1.66	△0.64	1.60	△0.57
不動産・物品賃貸業	1,737	2.5	1,546	1.1	191	15.5	0.96	△0.10	1.44	0.39
学術研究等	4,285	4.6	962	9.1	3,323	3.3	4.84	△0.06	3.88	0.66
飲食サービス業等	1,475	4.5	723	0.1	752	9.1	2.52	△0.43	2.44	△0.34
生活関連サービス等	3,207	3.8	2,183	7.3	1,024	△2.8	1.77	△0.11	1.21	0.24
教育,学習支援業	8,325	0.9	5,548	1.5	2,777	0.0	1.50	△0.08	1.31	△0.05
医療,福祉	348	0.1	286	0.1	62	△0.4	0.98	0.42	0.76	0.03
複合サービス事業	4,694	1.5	3,342	1.8	1,353	0.9	2.52	0.26	2.37	△0.06
その他のサービス業										

注) 労働者総数、一般労働者及びパートタイム労働者の前年同月比は、常用雇用指数による。

第4表 指数表(調査産業計・規模5人以上)

(令和2年=100)

年 月	きまって支給する給与				所定外労働時間				常用雇用指数			
	就業形態計		一般労働者	パートタイム労働者	就業形態計		一般労働者	パートタイム労働者	就業形態計		一般労働者	パートタイム労働者
	前年比	%			前年比	%			前年比	%		
令和 2 年	100.0	△0.7	100.0	100.0	100.0	△13.2	100.0	100.0	100.0	0.2	100.0	100.0
3	100.5	0.5	100.7	100.1	105.2	5.1	106.2	93.7	100.5	0.5	100.3	101.0
4	101.9	1.4	102.3	102.6	110.0	4.6	111.3	102.8	101.3	0.8	100.6	102.8
5	103.0	1.1	103.9	105.3	109.0	△0.9	110.9	104.4	103.1	1.9	101.5	106.8
令和 5 年		前年同月比		前年同月比		前年同月比		前年同月比		前年同月比		前年同月比
5 月	103.0	1.6	103.3	105.0	105.4	0.0	106.5	104.8	103.0	1.8	102.0	105.2
6	103.7	1.4	104.0	107.1	108.7	0.0	110.5	100.0	103.5	1.8	102.1	106.4
7	103.5	1.3	104.2	106.3	108.7	△2.0	110.5	104.8	103.7	1.8	102.1	107.3
8	102.6	1.2	103.4	105.3	101.1	△1.1	102.4	104.8	103.6	1.8	102.0	107.3
9	103.0	0.9	104.0	105.1	107.6	△3.0	110.5	104.8	103.7	1.9	101.8	108.0
10	103.7	1.2	104.7	106.3	112.0	△1.8	114.5	104.8	103.9	1.9	101.9	108.4
11	103.6	1.0	104.8	106.5	112.0	△1.8	114.5	104.8	104.2	2.1	101.9	109.4
12	103.7	1.2	104.9	107.4	109.8	△3.8	112.1	109.5	104.3	2.0	101.9	110.0
令和 6 年		前年同月比		前年同月比		前年同月比		前年同月比		前年同月比		前年同月比
1 月	104.7	1.1	104.1	107.2	104.3	△4.0	104.0	104.8	103.2	1.2	103.6	102.4
2	105.3	1.5	104.6	108.3	109.8	△2.0	109.7	100.0	103.1	1.3	103.5	102.4
3	106.4	1.5	105.7	110.1	114.1	△2.8	114.5	109.5	102.7	1.4	103.0	102.0
4	108.0	1.6	107.0	112.0	114.1	△2.8	113.7	109.5	103.9	1.2	104.9	101.7
5	107.4	2.0	106.3	111.6	106.5	△2.0	105.6	109.5	104.3	1.3	105.0	102.9
6	108.4	2.3	107.1	113.2	109.8	△2.0	108.9	104.8	104.6	1.1	105.5	102.7

注) きまって支給する給与の前年比及び前年同月比は、名目賃金指数、所定外労働時間の前年比及び前年同月比は、労働時間指数による。

■毎月勤労統計調査主要結果一覽

(規模5人以上)

年 月	賃 金					勞 働 時 間						常用雇用	
	名 目			実質		総 実		所 定 外					
	現金給与総額		きま給	総額	産業計							産業計	産業計
	産業計	製造業	産業計	実数		指数	実数	指数	実数	指数	指数		
実額	指数	指数	指数	指数	時間	時間	時間	時間	時間	時間	時間	時間	
令和 元 年平均	333,311	101.7	104.2	100.9	101.5	136.4	103.6	10.0	117.5	13.2	133.8	99.9	100.8
2	327,485	100.0	100.0	100.0	100.0	131.6	100.0	8.5	100.0	9.9	100.0	100.0	100.0
3	330,176	100.8	101.5	101.3	101.7	133.0	101.0	8.7	102.3	10.8	108.8	100.2	97.6
4	337,385	103.0	105.6	102.5	101.0	132.9	101.1	9.0	106.3	12.7	128.5	100.5	98.6
5	<b>342,896</b>	<b>104.6</b>	<b>108.0</b>	<b>103.5</b>	<b>98.7</b>	<b>133.1</b>	<b>101.1</b>	<b>8.9</b>	<b>105.1</b>	<b>11.3</b>	<b>114.2</b>	<b>101.1</b>	<b>99.5</b>
令和 5 年 6 月	474,694	144.9	132.8	104.3	137.3	140.3	106.6	9.1	107.1	11.2	113.1	101.2	100.0
7	409,728	125.1	149.6	104.1	117.8	135.8	103.2	8.8	103.5	10.8	109.1	101.4	99.9
8	286,428	87.5	90.5	103.7	82.2	128.5	97.6	8.2	96.5	10.1	102.0	101.5	100.3
9	291,900	89.1	92.6	103.8	83.5	133.9	101.7	8.6	101.2	10.6	107.1	101.4	100.0
10	293,542	89.6	90.3	104.4	83.6	134.0	101.8	8.9	104.7	11.5	116.2	101.4	99.4
11	297,789	90.9	90.7	104.9	84.9	135.5	103.0	9.1	107.1	11.3	114.1	101.4	98.8
12	612,489	187.0	207.7	104.3	174.9	132.8	100.9	9.0	105.9	11.1	112.1	101.9	99.5
令和 6 年 1 月	288,785	88.2	88.4	105.5	82.0	125.6	95.4	8.7	102.4	9.7	98.0	101.5	97.8
2	287,046	87.6	89.5	105.7	81.4	132.2	100.5	9.3	109.4	11.3	114.1	101.3	97.9
3	314,215	95.9	96.0	106.8	88.9	133.4	101.4	9.7	114.1	11.9	120.2	100.7	97.8
4	303,307	92.6	95.7	108.5	85.5	139.0	105.6	9.6	112.9	11.5	116.2	101.8	97.5
5	301,097	91.9	90.5	107.6	84.4	135.0	102.6	9.1	107.1	10.1	102.0	102.4	99.4
6	<b>519,154</b>	<b>158.5</b>	<b>160.8</b>	<b>108.5</b>	<b>145.3</b>	<b>138.5</b>	<b>105.2</b>	<b>9.4</b>	<b>110.6</b>	<b>10.7</b>	<b>108.1</b>	<b>102.5</b>	<b>99.6</b>
年 月	前				年				比				
	%	%	%	%	%	%	%	%	%	%	%	%	%
令和 元 年平均	△ 1.7	△ 1.8	△ 1.0	△ 2.4	△ 2.1	△ 2.3	△ 5.3	1.4	0.5				
2	△ 1.7	△ 4.0	△ 0.9	△ 1.5	△ 3.4	△ 14.9	△ 25.2	0.1	△ 0.8				
3	0.8	1.6	1.3	1.7	1.0	2.2	8.7	0.2	△ 2.4				
4	2.2	4.0	1.2	△ 0.7	0.1	3.9	18.1	0.3	1.0				
5	<b>1.6</b>	<b>2.3</b>	<b>1.0</b>	<b>△ 2.3</b>	<b>0.0</b>	<b>△ 1.1</b>	<b>△ 11.1</b>	<b>0.6</b>	<b>1.0</b>				
年 月	前				年				同 月				
令和 5 年 6 月	3.4	1.2	1.9	△ 0.7	0.4	1.1	△ 9.7	0.5	0.8				
7	0.1	4.3	1.1	△ 3.6	△ 0.9	△ 3.4	△ 20.0	0.5	0.8				
8	△ 0.2	△ 1.4	0.5	△ 4.2	△ 0.3	△ 2.3	△ 15.1	0.6	0.9				
9	0.9	4.5	0.7	△ 2.8	0.1	△ 4.4	△ 12.4	0.8	1.1				
10	2.4	△ 2.1	1.5	△ 0.9	0.5	△ 5.3	△ 15.4	0.7	0.9				
11	1.7	0.4	1.2	△ 0.8	△ 0.3	△ 5.1	△ 19.9	0.8	2.1				
12	1.3	6.2	0.5	△ 0.7	△ 1.6	△ 4.2	△ 19.6	0.9	1.0				
令和 6 年 1 月	1.5	2.7	2.6	△ 0.6	0.6	△ 4.4	△ 14.9	0.9	0.0				
2	2.5	3.8	2.8	△ 0.5	0.4	1.1	△ 11.1	0.9	△ 0.8				
3	1.1	5.4	2.3	△ 1.6	△ 1.6	△ 1.0	△ 8.5	0.8	△ 0.5				
4	1.3	3.9	3.1	△ 1.0	0.5	△ 4.0	△ 10.1	0.8	△ 2.9				
5	2.9	3.1	3.1	△ 0.1	3.2	3.5	△ 4.8	1.2	△ 1.2				
6	<b>5.8</b>	<b>16.8</b>	<b>2.6</b>	<b>2.3</b>	<b>△ 2.0</b>	<b>1.1</b>	<b>△ 7.0</b>	<b>1.3</b>	<b>△ 0.4</b>				

(規模30人以上)

年 月	賃 金					労 働 時 間						常 用 雇 用					
	名 目				実 質	総 実		所 定 外									
	現金給与総額			きま給	総額			産 業 計		産 業 計		製 造 業		産 業 計	製 造 業		
	産 業 計		製 造 業	産 業 計		実 数	指 数			実 数	指 数	実 数	指 数				
	実 額	指 数	指 数	指 数	指 数			実 数	指 数					実 数	指 数	指 数	指 数
令和 元 年平均	円	374,168	101.3	102.6	100.8	101.1	時間	141.9	103.6	時間	11.6	116.0	時間	15.2	124.7	99.0	101.1
2		369,194	100.0	100.0	100.0	100.0		137.0	100.0		10.0	100.0		12.2	100.0	100.0	100.0
3		373,155	101.1	99.4	101.1	102.0		137.8	100.5		10.3	102.8		12.2	100.7	100.7	98.6
4		383,871	103.9	102.5	103.1	101.9		139.0	101.4		10.6	105.5		14.2	116.2	100.3	98.4
5		<b>388,359</b>	<b>105.1</b>	<b>105.6</b>	<b>103.7</b>	<b>99.2</b>		<b>139.1</b>	<b>101.4</b>		<b>10.3</b>	<b>103.1</b>		<b>12.4</b>	<b>101.9</b>	<b>100.4</b>	<b>99.2</b>
令和 5 年 6 月		580,633	157.3	140.2	104.1	149.1		145.9	106.4		10.1	101.0		12.1	99.2	100.8	100.0
7		453,169	122.7	146.8	104.4	115.5		141.7	103.4		10.2	102.0		12.0	98.4	100.8	99.6
8		313,718	85.0	85.7	104.2	79.9		134.6	98.2		9.5	95.0		11.4	93.4	100.7	99.5
9		326,642	88.5	88.2	104.0	82.9		139.0	101.4		10.1	101.0		11.9	97.5	100.5	99.7
10		329,743	89.3	86.3	105.5	83.3		140.7	102.6		10.6	106.0		12.8	104.9	100.5	99.7
11		327,474	88.7	84.8	105.0	82.8		141.4	103.1		10.4	104.0		12.5	102.5	100.6	99.5
12		729,789	197.7	213.9	104.5	184.9		138.1	100.7		10.3	103.0		12.1	99.2	100.7	99.3
令和 6 年 1 月		315,404	85.4	81.5	104.8	79.4		132.3	96.5		10.2	102.0		10.6	86.9	100.4	98.4
2		312,650	84.7	82.5	104.6	78.7		137.4	100.2		10.7	107.0		12.2	100.0	100.4	98.6
3		345,008	93.4	88.7	105.9	86.6		139.1	101.5		11.2	112.0		12.8	104.9	99.6	98.3
4		332,999	90.2	89.1	107.9	83.3		144.7	105.5		11.1	111.0		12.7	104.1	101.2	100.4
5		333,612	90.4	84.6	107.8	83.0		142.3	103.8		10.7	107.0		11.5	94.3	101.5	100.7
6		<b>623,865</b>	<b>169.0</b>	<b>163.5</b>	<b>108.4</b>	<b>154.9</b>		<b>144.0</b>	<b>105.0</b>		<b>10.8</b>	<b>108.0</b>		<b>12.0</b>	<b>98.4</b>	<b>101.6</b>	<b>100.8</b>
年 月		前				年				比							
		%	%	%	%	%	%	%	%	%	%	%	%	%	%	%	%
令和 元 年平均		△ 1.5	△ 0.7	△ 0.3	△ 2.2	△ 1.3		1.2		△ 0.2		2.1		1.6			
2		△ 1.2	△ 2.5	△ 0.7	△ 1.0	△ 3.4		△ 13.8		△ 19.8		1.0		△ 1.1			
3		1.0	△ 0.5	1.0	2.0	0.5		2.9		0.6		0.7		△ 1.4			
4		2.8	3.1	2.0	△ 0.1	0.9		2.6		15.4		△ 0.4		△ 0.2			
5		<b>1.2</b>	<b>3.0</b>	<b>0.6</b>	<b>△ 2.6</b>	<b>0.0</b>		<b>△ 2.3</b>		<b>△ 12.3</b>		<b>0.1</b>		<b>0.8</b>			
年 月		前				年				同 月				比			
令和 5 年 6 月		2.5	4.6	1.2	△ 1.5	△ 0.4		△ 6.5		△ 17.7		0.2		0.6			
7		0.3	2.9	1.5	△ 3.4	△ 0.9		△ 4.7		△ 20.5		0.2		0.5			
8		0.2	△ 0.3	1.0	△ 3.7	0.5		△ 3.1		△ 13.0		0.2		0.7			
9		△ 0.2	3.8	△ 0.5	△ 3.9	△ 1.2		△ 2.9		△ 13.2		0.3		1.3			
10		2.9	△ 2.2	1.5	△ 0.5	0.7		△ 0.9		△ 9.9		0.2		1.4			
11		0.2	0.2	0.4	△ 2.2	△ 0.6		△ 4.6		△ 16.7		0.7		4.6			
12		1.4	7.6	△ 0.3	△ 0.6	△ 1.9		△ 4.6		△ 14.2		0.3		1.0			
令和 6 年 1 月		1.3	0.6	2.3	△ 0.7	0.4		△ 2.9		△ 15.9		0.3		0.4			
2		2.8	2.9	2.8	△ 0.1	1.1		2.9		△ 11.6		0.8		0.9			
3		0.4	2.3	2.2	△ 2.1	△ 1.4		1.8		△ 6.6		0.5		0.6			
4		2.2	2.1	3.1	△ 0.2	0.7		△ 1.8		△ 6.6		0.4		0.8			
5		2.8	1.9	3.5	△ 0.2	3.7		5.9		△ 1.7		0.7		0.9			
6		<b>5.5</b>	<b>13.9</b>	<b>3.5</b>	<b>2.0</b>	<b>△ 1.8</b>		<b>4.9</b>		<b>△ 4.0</b>		<b>0.8</b>		<b>0.8</b>			

## ■毎月勤労統計調査地方調査の概要

### 1. 調査の目的

この調査は、統計法に基づく基幹統計に指定され、大阪府における常用労働者の賃金、労働時間及び雇用について毎月の変動を明らかにすることを目的としている。

### 2. 調査の範囲

大阪府における地方調査は、日本標準産業分類に定める「鉱業、採石業、砂利採取業」、「建設業」、「製造業」、「電気・ガス・熱供給・水道業」、「情報通信業」、「運輸業、郵便業」、「卸売業、小売業」、「金融業、保険業」、「不動産業、物品賃貸業」、「学術研究、専門・技術サービス業」、「宿泊業、飲食サービス業」、「生活関連サービス業、娯楽業」、「教育、学習支援業」、「医療、福祉」、「複合サービス事業」、「サービス業（他に分類されないもの）」に属し、5人以上の常用労働者を雇用する民営、官営及び公営の全事業所から抽出された約2,300事業所について調査を行っている。

なお、「鉱業、採石業、砂利採取業」は抽出事業所が少ないため、各表には表章していない。

### 3. 調査の種類

- (1) 第一種事業所調査…常用労働者30以上の事業所（対象約1,300事業所）
- (2) 第二種事業所調査…常用労働者5～29人の事業所（対象約1,000事業所）

### 4. 調査事項の定義

#### (1) 現金給与額

- ・「現金給与総額」とは、所得税、社会保険料、組合費等の諸控除金を差し引く以前の金額である。
- ・「きまって支給する給与」（定期給与）とは、労働協約、団体協約あるいは就業規則等によってあらかじめ定められている支給条件、算定方法によって支給される給与で、超過労働給与を含む。
- ・「超過労働給与」とは、所定の労働時間を超える労働に対して支給される給与や休日労働、深夜労働に対して支給される給与であり、時間外勤務手当、早朝出勤手当、休日出勤手当、深夜手当等である。
- ・「所定内給与」とは、「きまって支給する給与」から「超過労働給与」を差し引いた額である。
- ・「特別給与」とは、「賞与」、「定昇・ベースアップ等の追給」、「3ヵ月を超える期間で算定される通勤手当」及び「その他」であって、支給額が契約等によってあらかじめ確定していても非常にまれに支給されたり支給事由の発生が不確定であるものも含める。なお、調査票では「特別に支払われた給与」としている。
- ・「現金給与総額」とは、「きまって支給する給与」と「特別給与」の合計額である。

#### (2) 出勤日数

調査期間中に労働者が実際に出勤した日数のことである。有給であっても事業所に出勤しない日は出勤日にはならないが、午前0時から翌日午前0時までの間に1時間でも就業すれば出勤日となる。

#### (3) 実労働時間数

- ・「実労働時間数」とは、調査期間中に労働者が実際に労働した時間である。休憩時間は給与が支給されていると否とにかかわらず除かれるが、運輸関係者等の手待時間は含まれる。本来の職

務外として行われる当宿直の時間は含まれない。

- ・「所定内労働時間数」とは、事業所の就業規則で定められた正規の始業時間と終業時間との間の、休憩時間を除いた実際に労働した時間である。
- ・「所定外労働時間数」とは、早出、残業、臨時の呼出、休日出勤等により行った実労働時間数である。
- ・「総実労働時間数」とは、「所定内労働時間数」と「所定外労働時間数」の合計である。

#### (4) 常用労働者

事業所に使用され給与を支払われている者（船員法に基づく船員を除く。）のうち、期間を定めず又は1ヵ月以上の期間を定めて雇用される者をいう。

理事、重役等の法人の役員や事業主の家族である従業者であっても、常時事業所に勤務して他の一般労働者と同じ給与規則で毎月給与の支払いを受けている者は含まれる。

#### (5) パートタイム労働者

常用労働者のうち、1日の所定労働時間が一般の労働者より短い者又は1日の所定労働時間はそれと同じで1週の所定労働日数がそれより短い者をいう。

### 5. 調査結果

この調査結果の数値は、調査対象事業所からの報告を基にして大阪府の常用労働者5人以上の事業所全てに対応するよう復元して算定したものである。







# 統計に関する情報がてんこ盛り！ 「大阪府の統計情報」



大阪府が有する様々な統計情報を中心としたポータルサイトです

皆様の「知りたい」にお応えするため、より見やすく・親しみやすく・探しやすくなるよう、トップページをリニューアルしました。スマホ・パソコンどちらでも見やすいレイアウトになっています。大阪の姿を『数字』で知りたいとき、どうぞご覧ください。

## ●「今のおおさかしてみる値！」

統計課が毎月調査・公表している主要4指標をトップページで紹介

\*人口、消費者物価、雇用・給与・労働時間、工業生産・出荷・在庫

大阪府の統計情報

## ●ページトップに「調査名」「分野」「キーワード」など5つの「探す」ボタンを設置

## ●最近の統計はExcelファイルで掲載 \*全てではありません

## ●大阪の姿がグラフで分かるハンディな冊子「データおおさか」をダウンロードできます



# 毎月勤労統計調査に ご理解、ご回答をお願いします



©2014 大阪府もずちゃん



まいちゃん



とくちゃん



きんちゃん



リサイクル適性 (A)

この印刷物は、印刷用の紙へリサイクルできます。

## 総務部統計課勤労・教育グループ

〒559-8555 大阪市住之江区南港北1-14-16 大阪府咲洲庁舎(さきしまコスモタワー)19階

TEL 06(6210)9200・9201 / ファックス 06(6210)9210

ホームページ [https://www.pref.osaka.lg.jp/o040090/toukei/top\\_portal/](https://www.pref.osaka.lg.jp/o040090/toukei/top_portal/)