

令和6年3月分

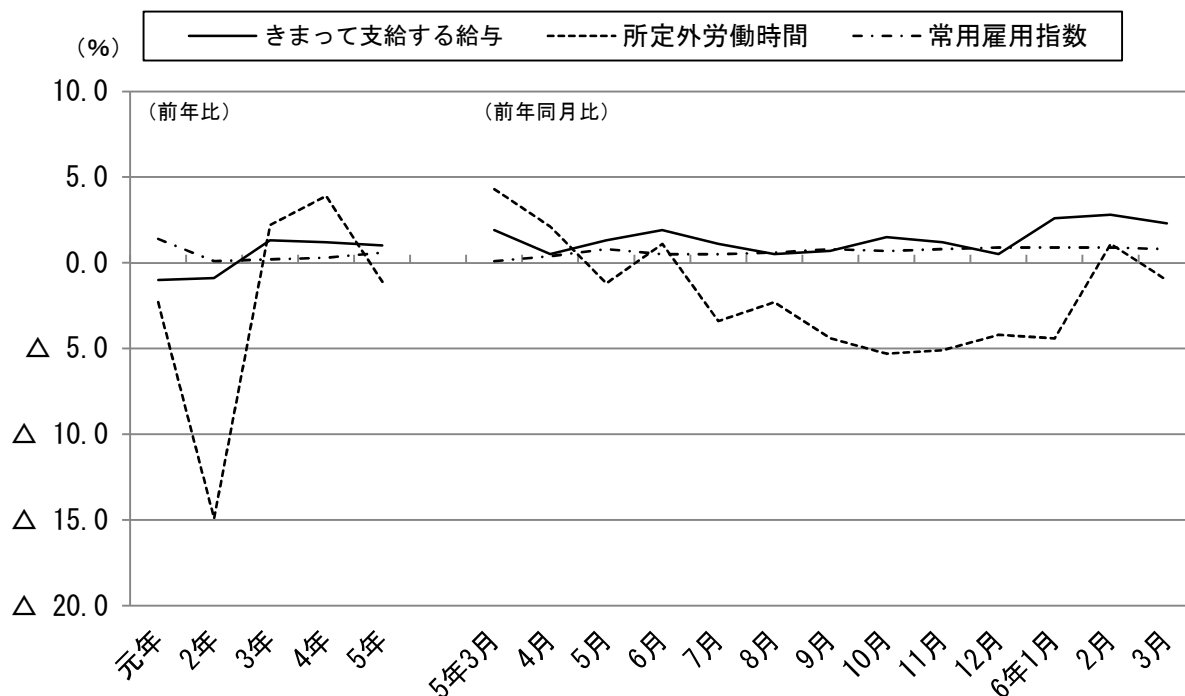
大阪の賃金、労働時間及び雇用の動き

毎月勤労統計調査地方調査月報

—主な動き— (調査産業計・事業所規模5人以上)

- **きまって支給する給与**の名目賃金指数は、106.8で前年同月比2.3%の増加
- **所定外労働時間**の労働時間指数は、114.1で前年同月比1.0%の減少
- **常用雇用指数**は、101.3で前年同月比0.8%の増加

前年比及び前年同月比の推移 (調査産業計・事業所規模5人以上)



目 次

■ 調査結果の概況	2
統計表	
第 1 表 産業別 1 人平均月間現金給与額（規模 5 人以上）	9
第 2 表 産業別 1 人平均月間現金給与額（規模30人以上）	9
第 3 表 産業別 1 人平均月間労働時間及び出勤日数（規模 5 人以上）	10
第 4 表 産業別 1 人平均月間労働時間及び出勤日数（規模30人以上）	10
第 5 表 産業別の月末及び増加、減少推計労働者数（規模 5 人以上）	11
第 6 表 産業別の月末及び増加、減少推計労働者数（規模30人以上）	11
第 7 表 産業別及び性別 1 人平均月間現金給与額（規模 5 人以上）	12
第 8 表 産業別及び性別 1 人平均月間現金給与額（規模30人以上）	12
第 9 表 産業別及び性別 1 人平均月間労働時間及び出勤日数（規模 5 人以上）	12
第 10 表 産業別及び性別 1 人平均月間労働時間及び出勤日数（規模30人以上）	12
第 11 表 就業形態別 1 人平均月間現金給与額（規模 5 人以上）	13
第 12 表 就業形態別 1 人平均月間現金給与額（規模30人以上）	13
第 13 表 就業形態別 1 人平均月間労働時間、出勤日数及び労働者数（規模 5 人以上）	13
第 14 表 就業形態別 1 人平均月間労働時間、出勤日数及び労働者数（規模30人以上）	13
第 15 表 事業所規模別賃金、労働時間、出勤日数、雇用（調査産業計）	13
第 16 表 産業別名目賃金指数（現金給与総額）（規模 5 人以上）	14
第 17 表 産業別名目賃金指数（現金給与総額）（規模30人以上）	14
第 18 表 産業別名目賃金指数（きまって支給する給与）（規模 5 人以上）	14
第 19 表 産業別名目賃金指数（きまって支給する給与）（規模30人以上）	14
第 20 表 産業別名目賃金指数（所定内給与）（規模 5 人以上）	16
第 21 表 産業別名目賃金指数（所定内給与）（規模30人以上）	16
第 22 表 産業別実質賃金指数（現金給与総額）（規模 5 人以上）	16
第 23 表 産業別実質賃金指数（現金給与総額）（規模30人以上）	16
第 24 表 産業別実質賃金指数（きまって支給する給与）（規模 5 人以上）	18
第 25 表 産業別実質賃金指数（きまって支給する給与）（規模30人以上）	18
第 26 表 産業別労働時間指数（総実労働時間）（規模 5 人以上）	18
第 27 表 産業別労働時間指数（総実労働時間）（規模30人以上）	18
第 28 表 産業別労働時間指数（所定内労働時間）（規模 5 人以上）	20
第 29 表 産業別労働時間指数（所定内労働時間）（規模30人以上）	20
第 30 表 産業別労働時間指数（所定外労働時間）（規模 5 人以上）	20
第 31 表 産業別労働時間指数（所定外労働時間）（規模30人以上）	20
第 32 表 産業別常用雇用指数（規模 5 人以上）	22
第 33 表 産業別常用雇用指数（規模30人以上）	22
第 34 表 労働異動率（調査産業計）（規模 5 人以上）	22
第 35 表 労働異動率（調査産業計）（規模30人以上）	22
全国結果（令和 6 年 3 月分速報値）	24
■ 毎月勤労統計調査主要結果一覧	26
■ 毎月勤労統計調査地方調査の概要	28

—利用上の注意—

1. 事業所規模30人以上の第一種事業所の抽出方法は、平成30年に、2～3年に一度行う総入替え方式から毎年1月分調査時に行う部分入替え方式に変更した。
2. 令和6年1月分確定値公表時に、労働者数推計を令和3年経済センサス-活動調査に基づき更新（ベンチマーク更新）した。ベンチマーク更新に伴い常用雇用指数及びその前年同月比等は、過去に遡って改訂している。賃金、労働時間及びパートタイム労働者比率の令和6年（1月分確定値以降）の前年同月比等については、令和5年にベンチマーク更新を実施した参考値を作成し、この参考値と令和6年の値を比較することによりベンチマーク更新の影響を取り除いて算出しているため、指数から算出した場合と一致しない。
3. 令和4年1月分より、各指数の基準年（100とする年）を平成27年から令和2年に更新した。これに伴い、各指数を過去に遡って改訂しているが、増減率（前年比）については改訂していないため、改定後の指数で計算した場合と必ずしも一致しない。
ただし、令和6年1月調査において実施したベンチマーク更新に伴い、常用雇用指数は過去に遡って改訂が行われたことから、基準年（令和2年）の常用雇用指数は100とはならないことに注意されたい。
4. 実数は過去に遡った改訂をしていないので、時系列比較は、原則として各指数によらねたい。
5. 実質賃金指数＝名目賃金指数／消費者物価指数×100
※ 消費者物価指数（持家の帰属家賃を除く総合指数）は、総務省統計局調べの大阪市分であり、令和4年1月分より、令和2年基準の指数を利用している。
6. 平成29年1月分より、日本標準産業分類（平成25年10月改定）に基づき表章している。
7. 事業所規模5人以上は「規模5人以上」、事業所規模30人以上は「規模30人以上」と表している。
なお、事業所規模5人以上には事業所規模30人以上を含んでいる。
8. 規模区分は、場所ごとの単位（事業所）で、本店、支店、出張所、営業所等はそれぞれその常用労働者数に応じて分類している。
9. 統計表中の符号の用語は、次のとおり。
「－」 該当数字なし
「X」 事業所数が少ないため秘匿
「△」 減少
「0」 単位未満
10. 最新の全国平均は、速報値を用いている。

■ 調査結果の概況

1. 賃金の動き（規模5人以上）

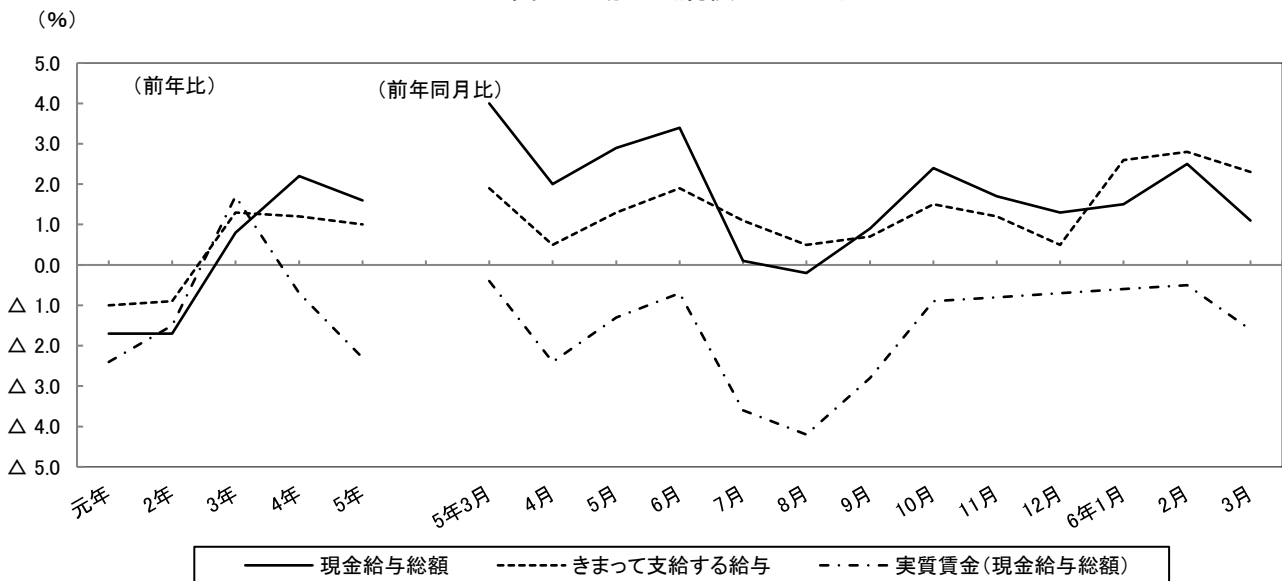
常用労働者1人あたりの現金給与総額は314,215円、名目賃金指数は95.9で前年同月比1.1%の増加となった。このうち、きまって支給する給与は286,410円（名目賃金指数106.8で前年同月比2.3%増）、特別給与は27,805円となっている。

また、きまって支給する給与のうち、所定内給与は266,892円（名目賃金指数105.9で前年同月比2.6%増）、残業手当等の超過労働給与は19,518円となっている。

現金給与総額の名目賃金指数と消費者物価指数（持家の帰属家賃を除く総合指数・大阪市分）により算出した実質賃金指数は、88.9で前年同月比1.6%の減少となった。

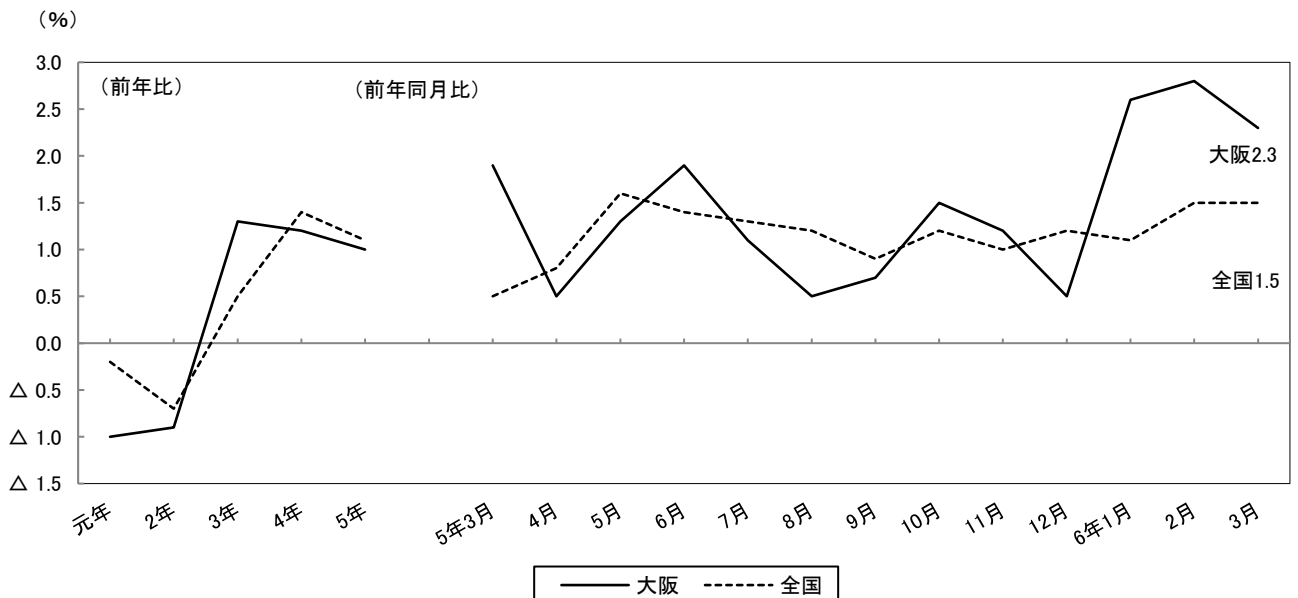
（指数は、第16表、第18表、第20表、第22表参照）

賃金の動き（規模5人以上）



きまって支給する給与の前年同月比を全国平均と比較すると、大阪府は2.3%の増加、全国平均は、1.5%の増加となった。

全国との比較(規模5人以上・きまって支給する給与)



●産業別賃金

[規模5人以上]

(単位：円、%)

産 業	現金給与総額		きまって支給する給与		所 定 内 給 与		超過労働 給 与	特別給与
	実 額	前 年 同 月 比	実 額	前 年 同 月 比	実 額	前 年 同 月 比		
調 査 産 業 計	314,215	1.1	286,410	2.3	266,892	2.6	19,518	27,805
建 設 業	442,038	4.2	391,295	1.9	355,717	2.4	35,578	50,743
製 造 業	357,479	5.4	335,369	5.7	309,463	6.6	25,906	22,110
電気・ガス・熱供給・水道業	491,781	△ 3.1	468,585	△ 3.4	415,860	△ 4.0	52,725	23,196
情 報 通 信 業	409,454	7.6	383,179	6.3	351,975	7.8	31,204	26,275
運 輸 業 , 郵 便 業	387,403	△ 0.7	353,014	2.5	310,317	2.2	42,697	34,389
卸 売 業 , 小 売 業	309,398	△ 0.5	262,138	3.5	251,093	4.1	11,045	47,260
金 融 業 , 保 険 業	400,521	0.0	372,951	5.8	350,500	6.1	22,451	27,570
不 動 産 業 , 物 品 賃 貸 業	326,997	△ 11.6	317,630	△ 8.0	297,164	△ 6.8	20,466	9,367
学術研究, 専門・技術サービス業	458,129	△ 3.6	408,840	2.2	370,258	2.8	38,582	49,289
宿 泊 業 , 飲 食 サ ー ビ ス 業	140,377	5.0	137,286	3.9	129,298	3.1	7,988	3,091
生活関連サービス業, 娯楽業	235,389	9.3	220,924	8.2	214,631	8.7	6,293	14,465
教 育 , 学 習 支 援 業	336,627	1.9	314,512	0.6	302,919	0.3	11,593	22,115
医 療 , 福 祉	260,832	△ 4.8	244,832	△ 6.0	232,588	△ 5.2	12,244	16,000
複 合 サ ー ビ ス 事 業	346,169	13.4	315,083	4.4	296,391	3.2	18,692	31,086
そ の 他 の サ ー ビ ス 業	260,988	7.4	237,901	7.3	218,172	5.3	19,729	23,087

注) 前年同月比は、名目賃金指数による。

●産業別賃金

[規模30人以上]

(単位：円、%)

産 業	現金給与総額		きまって支給する給与		所 定 内 給 与		超過労働 給 与	特別給与
	実 額	前 年 同 月 比	実 額	前 年 同 月 比	実 額	前 年 同 月 比		
調 査 産 業 計	345,008	0.4	312,727	2.2	288,493	1.9	24,234	32,281
建 設 業	439,165	△ 6.5	416,092	△ 0.3	365,375	△ 0.6	50,717	23,073
製 造 業	373,025	2.3	350,111	4.7	319,740	5.1	30,371	22,914
電気・ガス・熱供給・水道業	521,690	2.8	495,472	2.2	436,784	0.8	58,688	26,218
情 報 通 信 業	419,604	7.7	391,828	6.9	357,990	8.3	33,838	27,776
運 輸 業 , 郵 便 業	404,887	7.8	360,154	3.2	312,170	△ 0.3	47,984	44,733
卸 売 業 , 小 売 業	364,840	△ 0.4	281,809	2.8	268,205	3.2	13,604	83,031
金 融 業 , 保 険 業	390,999	△ 4.4	377,970	5.6	354,075	5.4	23,895	13,029
不 動 産 業 , 物 品 賃 貸 業	330,067	△ 15.8	318,491	△ 12.1	296,636	△ 11.4	21,855	11,576
学術研究, 専門・技術サービス業	492,028	△ 10.0	448,085	0.2	399,908	△ 0.5	48,177	43,943
宿 泊 業 , 飲 食 サ ー ビ ス 業	194,595	12.5	187,989	10.4	178,083	10.2	9,906	6,606
生活関連サービス業, 娯楽業	277,252	3.2	255,146	0.5	246,772	0.7	8,374	22,106
教 育 , 学 習 支 援 業	356,693	△ 2.7	343,173	△ 1.1	328,730	△ 1.9	14,443	13,520
医 療 , 福 祉	291,677	△ 5.8	282,301	△ 4.9	265,597	△ 3.9	16,704	9,376
複 合 サ ー ビ ス 事 業	X	X	X	X	X	X	X	X
そ の 他 の サ ー ビ ス 業	261,517	9.4	235,094	8.7	214,452	6.6	20,642	26,423

注) 前年同月比は、名目賃金指数による。

- ・「現金給与総額」とは、「きまって支給する給与」と「特別給与」の合計額である。
- ・「きまって支給する給与」（定期給与）とは、労働協約、団体協約あるいは就業規則等によってあらかじめ定められている支給条件、算定方法によって支給される給与で超過労働給与を含む。
- ・「所定内給与」とは、「きまって支給する給与」から「超過労働給与」を差し引いた額である。
- ・「超過労働給与」とは、所定の労働時間を超える労働に対して支給される給与や、休日労働、深夜労働に対して支給される給与のことであり、時間外勤務手当、早朝出勤手当、休日出勤手当、深夜手当等である。
- ・「特別給与」とは、「賞与」、「定昇・ベースアップ等の追給」、「3ヵ月を超える期間で算定される通勤手当」、「その他」のことであって、支給額が契約等によってあらかじめ確定していても非常にまれに支給されたり、支給事由の発生が不確定であるものも含める。調査票では「特別に支払われた給与」としている。

2. 労働時間の動き（規模5人以上）

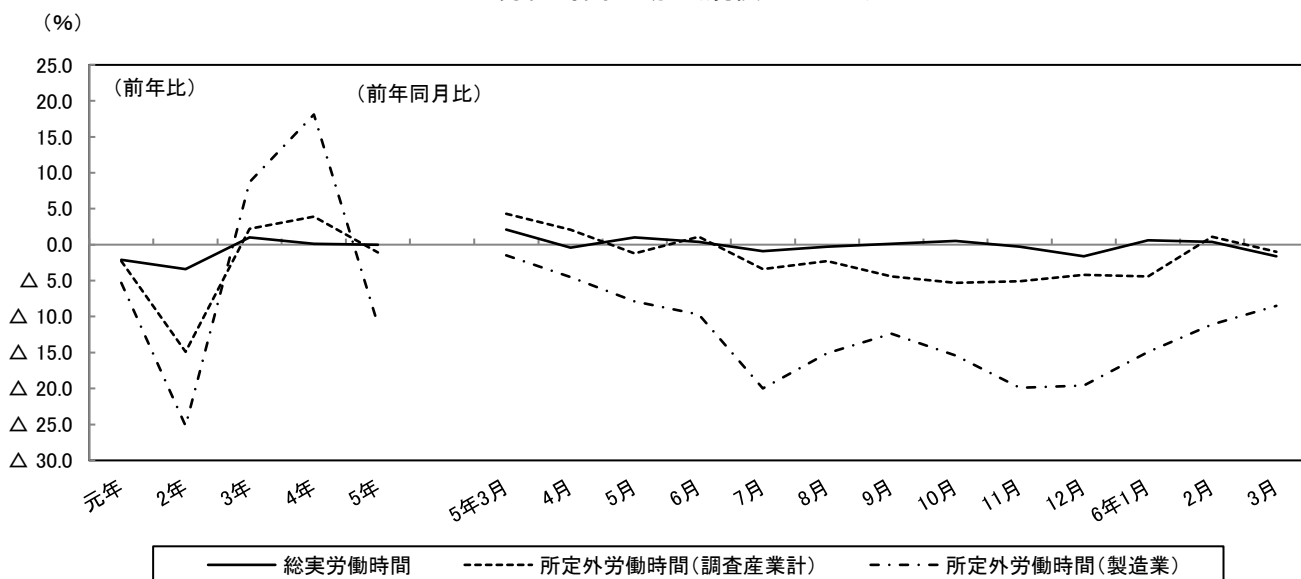
常用労働者1人あたりの総実労働時間は133.4時間、労働時間指数101.4で前年同月比は1.6%の減少となった。所定内労働時間は123.7時間（労働時間指数100.4で前年同月比1.7%減）、所定外労働時間は9.7時間（労働時間指数114.1で前年同月比1.0%減）となっている。

出勤日数は17.2日で、前年同月差0.3日の減少となった。

「製造業」の総実労働時間は153.9時間（労働時間指数103.2で前年同月比0.2%増）、所定外労働時間は11.9時間（労働時間指数120.2で前年同月比8.5%減）となっている。

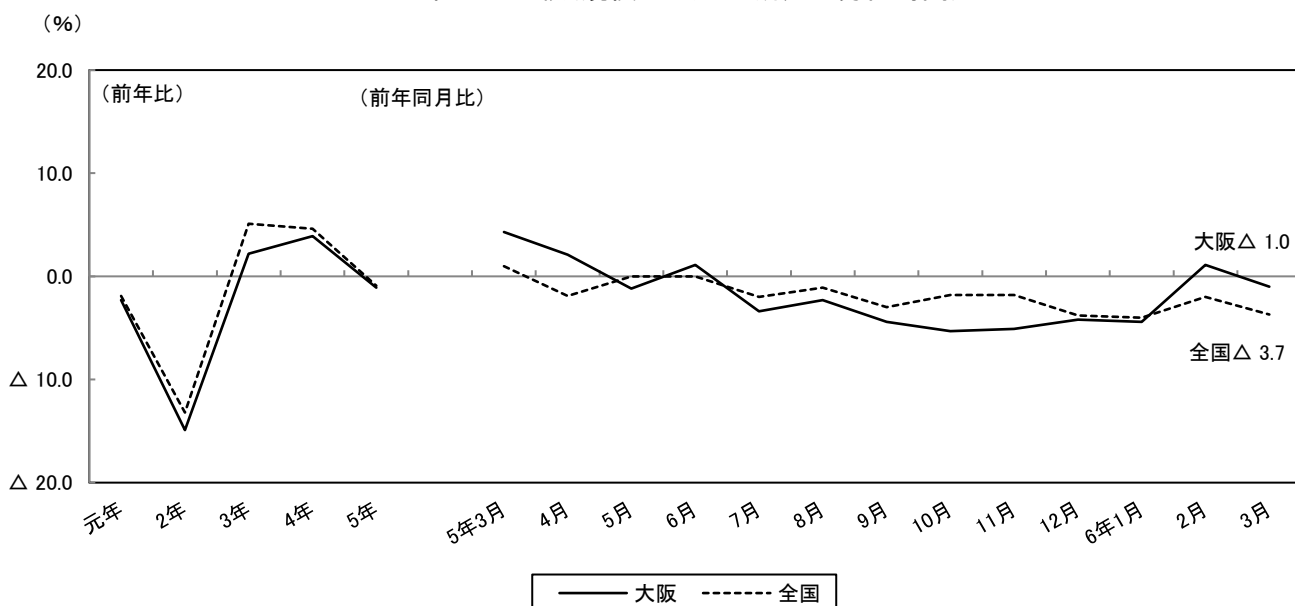
（指数は、第26表、第28表、第30表参照）

労働時間の動き（規模5人以上）



所定外労働時間の前年同月比を全国平均と比較すると、大阪府は1.0%の減少、全国平均は、3.7%の減少となった。

全国との比較（規模5人以上・所定外労働時間）



●産業別労働時間

[規模5人以上]

(単位：時間、%、日)

産 業	総実労働時間		所定内労働時間		所定外労働時間		出勤日数	
	実数	前年同月比	実数	前年同月比	実数	前年同月比	実数	前年同月差
調査産業計	133.4	△ 1.6	123.7	△ 1.7	9.7	△ 1.0	17.2	△ 0.3
建設業	164.4	△ 1.5	148.9	△ 0.4	15.5	△ 11.9	19.6	△ 0.2
製造業	153.9	0.2	142.0	1.1	11.9	△ 8.5	18.8	0.2
電気・ガス・熱供給・水道業	149.9	△ 8.4	133.2	△ 9.8	16.7	3.7	18.2	△ 1.9
情報通信業	155.7	△ 4.7	141.1	△ 4.3	14.6	△ 8.2	18.6	△ 0.7
運輸業，郵便業	163.2	1.0	142.3	△ 0.4	20.9	10.6	19.2	0.1
卸売業，小売業	126.3	△ 0.5	120.1	0.1	6.2	△ 12.6	17.0	0.0
金融業，保険業	141.1	△ 4.2	127.5	△ 5.5	13.6	9.7	17.6	△ 1.0
不動産業，物品賃貸業	153.0	△ 6.4	139.5	△ 5.2	13.5	△ 17.6	18.5	△ 1.3
学術研究，専門・技術サービス業	157.1	△ 3.4	140.5	△ 1.5	16.6	△ 16.6	18.5	△ 0.8
宿泊業，飲食サービス業	89.1	0.2	84.2	△ 0.5	4.9	11.4	13.6	△ 0.2
生活関連サービス業，娯楽業	118.7	4.4	113.3	3.3	5.4	35.1	16.7	0.8
教育，学習支援業	121.5	△ 3.3	111.9	△ 3.9	9.6	3.2	15.8	△ 0.5
医療，福祉	116.1	△ 8.8	112.2	△ 9.0	3.9	△ 4.9	16.2	△ 1.2
複合サービス事業	143.6	△ 3.5	132.9	△ 6.1	10.7	44.5	18.0	△ 1.1
その他のサービス業	134.9	6.7	123.8	5.0	11.1	30.6	17.6	0.8

注) 前年同月比は、労働時間指数による。

●産業別労働時間

[規模30人以上]

(単位：時間、%、日)

産 業	総実労働時間		所定内労働時間		所定外労働時間		出勤日数	
	実数	前年同月比	実数	前年同月比	実数	前年同月比	実数	前年同月差
調査産業計	139.1	△ 1.4	127.9	△ 1.8	11.2	1.8	17.6	△ 0.2
建設業	165.4	△ 4.9	145.4	△ 3.4	20.0	△ 14.8	19.0	△ 0.9
製造業	156.3	1.0	143.5	1.6	12.8	△ 6.6	18.7	0.2
電気・ガス・熱供給・水道業	154.1	△ 5.8	135.9	△ 8.0	18.2	13.1	18.6	△ 1.5
情報通信業	156.1	△ 4.2	140.7	△ 4.1	15.4	△ 4.9	18.5	△ 0.7
運輸業，郵便業	160.9	2.4	139.3	△ 0.6	21.6	26.3	18.8	0.1
卸売業，小売業	130.7	△ 1.1	123.3	△ 0.3	7.4	△ 10.9	17.3	△ 0.1
金融業，保険業	139.0	△ 4.7	125.8	△ 6.2	13.2	12.8	17.4	△ 1.2
不動産業，物品賃貸業	145.6	△ 9.3	133.5	△ 9.1	12.1	△ 12.3	17.7	△ 1.8
学術研究，専門・技術サービス業	157.5	△ 4.3	139.0	△ 3.6	18.5	△ 8.4	18.3	△ 1.6
宿泊業，飲食サービス業	111.3	5.4	104.6	4.8	6.7	17.6	15.1	0.3
生活関連サービス業，娯楽業	119.5	△ 5.9	114.3	△ 5.8	5.2	△ 7.1	16.4	△ 0.6
教育，学習支援業	127.7	△ 5.9	116.9	△ 6.3	10.8	△ 1.8	16.6	△ 0.9
医療，福祉	124.7	△ 6.5	120.1	△ 6.4	4.6	△ 8.0	16.7	△ 0.9
複合サービス事業	X	X	X	X	X	X	X	X
その他のサービス業	133.7	6.3	122.0	4.2	11.7	34.4	17.4	0.7

注) 前年同月比は、労働時間指数による。

- ・「総実労働時間数」とは、「所定内労働時間数」と「所定外労働時間数」の合計である。
- ・「所定内労働時間数」とは、事業所の就業規則で定められた正規の始業時間と終業時間との間の、休憩時間を除いた実際に労働した時間である。
- ・「所定外労働時間数」とは、早出、残業、臨時の呼出、休日出勤等により行った実労働時間数のことである。
- ・「出勤日数」とは、調査期間中に労働者が実際に出勤した日数のことである。
事業所に出勤しない日は有給でも出勤日にはならないが、1時間でも就業すれば1出勤日となる。

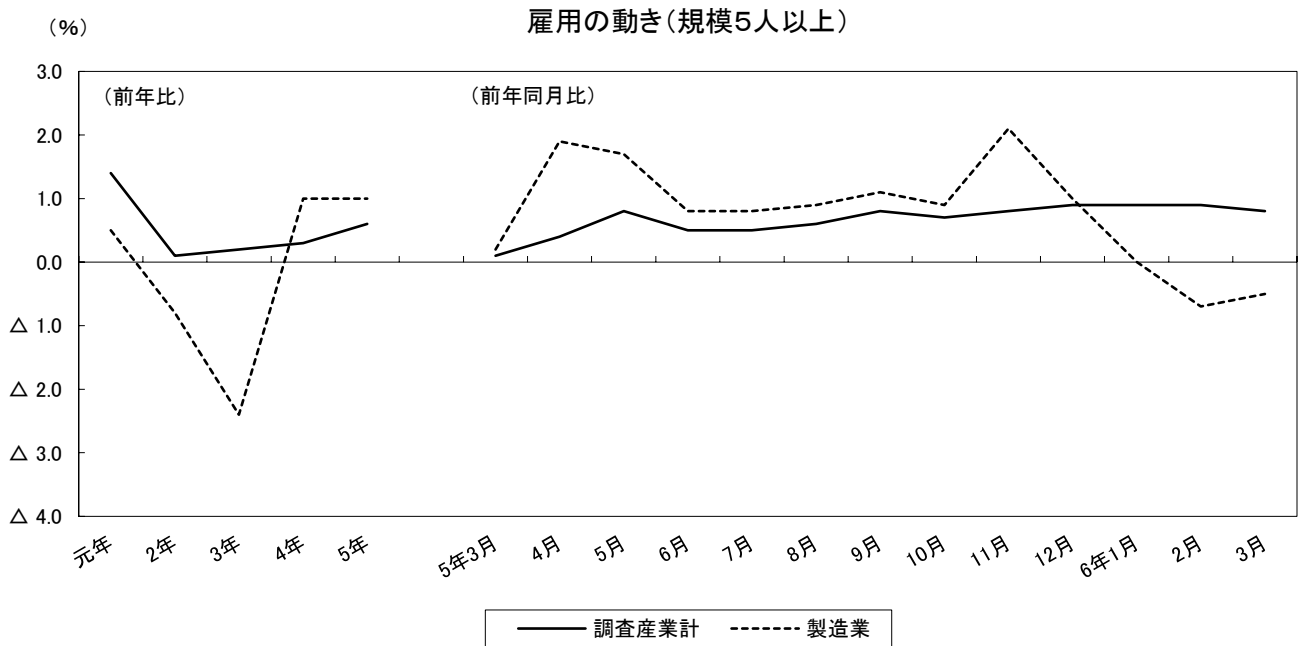
3. 雇用の動き（規模5人以上）

常用労働者の雇用指数は 101.3 で、前年同月比 0.8% の増加となった。

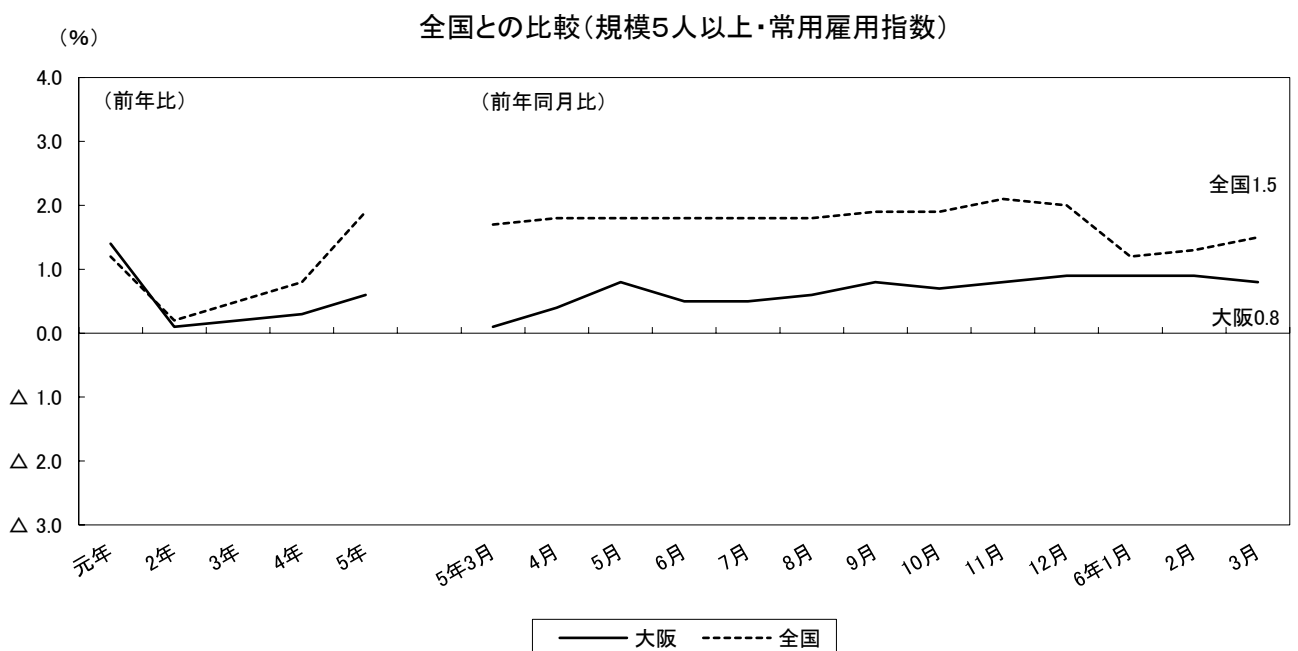
常用労働者に占めるパートタイム労働者比率は 31.8% となり、前年同月差 0.4 ポイントの上昇となった。

労働異動は、入職率 1.83%、離職率 2.43% で 0.60 ポイントの離職超過となっている。

「製造業」の雇用指数は 94.6 で、前年同月比 0.5% の減少となり、労働異動は、入職率 1.03%、離職率 1.12% で 0.09 ポイントの離職超過となっている。



常用雇用指数の前年同月比を全国平均と比較すると、大阪府は 0.8% の増加、全国平均は、1.5% の増加となった。



●産業別雇用

[規模5人以上]

(単位：人、%)

産 業	常 用 労 働 者					労 働 異 動		
	実 数	指 数	パート		入 職 率	離 職 率	超 過 率 (ポイント)	
			前年同月比	比 率				前年同月差
調 査 産 業 計	3,827,008	101.3	0.8	31.8	0.4	1.83	2.43	△ 0.60
建 設 業	171,545	101.5	1.7	3.2	△ 2.8	0.62	2.09	△ 1.47
製 造 業	484,525	94.6	△ 0.5	15.9	△ 1.2	1.03	1.12	△ 0.09
電 気・ガ 斯・熱 供 給・水 道 業	21,594	125.6	21.4	3.6	1.8	0.28	0.70	△ 0.42
情 報 通 信 業	174,786	130.9	0.4	8.2	△ 1.0	1.08	1.18	△ 0.10
運 輸 業, 郵 便 業	256,298	106.5	1.2	13.1	△ 1.7	1.01	1.09	△ 0.08
卸 売 業, 小 売 業	777,084	95.9	△ 0.6	40.5	2.3	1.55	2.20	△ 0.65
金 融 業, 保 険 業	98,952	86.7	△ 2.1	13.0	△ 0.8	0.73	1.32	△ 0.59
不 動 産 業, 物 品 賃 貸 業	86,201	105.2	0.8	24.1	6.9	1.54	1.98	△ 0.44
学 術 研 究, 専 門・技 術 サ ー ビ ス 業	137,085	130.2	3.7	5.3	△ 0.8	0.54	1.40	△ 0.86
宿 泊 業, 飲 食 サ ー ビ ス 業	305,411	94.5	4.1	76.1	△ 1.7	5.57	5.82	△ 0.25
生 活 関 連 サ ー ビ ス 業, 娯 楽 業	103,975	92.4	7.1	47.0	△ 2.4	2.65	2.18	0.47
教 育, 学 習 支 援 業	216,300	99.1	△ 1.6	32.6	1.7	3.42	5.97	△ 2.55
医 療, 福 祉	602,649	108.3	1.9	41.1	2.6	1.37	2.06	△ 0.69
複 合 サ ー ビ ス 事 業	17,321	83.0	△ 1.7	19.0	△ 9.5	0.87	3.38	△ 2.51
そ の 他 の サ ー ビ ス 業	373,282	103.0	△ 1.1	34.5	△ 0.4	2.46	2.87	△ 0.41

注) 指数の前年同月比は、常用雇用指数による。

当月増加(減少)労働者数

$$\cdot \text{入(離)職率} = \frac{\text{当月増加(減少)労働者数}}{\text{前月末労働者数}} \times 100$$

$$\cdot \text{超過率} = \text{入職率} - \text{離職率}$$

・パート比率(文章中のパートタイム労働者比率)は、常用労働者に占めるパートタイム労働者の比率

●産業別雇用

[規模30人以上]

(単位：人、%)

産 業	常 用 労 働 者					労 働 異 動		
	実 数	指 数	パート		入 職 率	離 職 率	超 過 率 (ポイント)	
			前年同月比	比 率				前年同月差
調 査 産 業 計	2,416,236	104.8	0.5	26.3	0.8	1.74	2.45	△ 0.71
建 設 業	87,432	100.1	3.7	1.2	△ 2.0	0.59	1.01	△ 0.42
製 造 業	332,870	99.2	0.6	14.6	△ 2.1	0.80	1.16	△ 0.36
電 気・ガ 斯・熱 供 給・水 道 業	19,042	128.3	3.9	1.7	△ 0.1	0.32	0.58	△ 0.26
情 報 通 信 業	150,366	139.8	0.6	7.9	△ 0.6	1.20	1.18	0.02
運 輸 業, 郵 便 業	185,542	102.7	△ 1.8	15.3	△ 0.3	0.78	1.18	△ 0.40
卸 売 業, 小 売 業	416,378	102.8	0.0	36.0	2.8	1.82	2.26	△ 0.44
金 融 業, 保 険 業	68,664	88.0	△ 1.8	13.6	2.3	0.85	1.40	△ 0.55
不 動 産 業, 物 品 賃 貸 業	49,722	111.6	0.4	27.8	13.8	1.17	2.95	△ 1.78
学 術 研 究, 専 門・技 術 サ ー ビ ス 業	82,466	128.0	2.5	4.2	△ 0.9	0.63	1.39	△ 0.76
宿 泊 業, 飲 食 サ ー ビ ス 業	126,666	92.0	2.2	60.0	△ 2.8	3.95	5.34	△ 1.39
生 活 関 連 サ ー ビ ス 業, 娯 楽 業	55,873	105.8	5.4	38.3	5.9	3.22	3.24	△ 0.02
教 育, 学 習 支 援 業	165,362	110.1	0.2	27.6	4.1	3.25	6.90	△ 3.65
医 療, 福 祉	361,982	106.2	1.0	32.1	1.0	1.47	1.94	△ 0.47
複 合 サ ー ビ ス 事 業	X	X	X	X	X	X	X	X
そ の 他 の サ ー ビ ス 業	303,990	103.0	△ 1.1	35.2	0.5	2.84	3.16	△ 0.32

注) 指数の前年同月比は、常用雇用指数による。

・「常用労働者」とは、事業所に使用され給与を支払われている者(船員法に基づく船員を除く)のうち、期間を定めず又は1ヵ月以上の期間を定めて雇用される者をいう。

なお、理事、重役などの法人の役員や、事業主の家族である従業者であっても、常時事業所に勤務して、他の一般労働者と同じ給与規則で毎月給与の支払いを受けている者は含まれる。

4. 就業形態別賃金、労働時間及び雇用（規模5人以上）

賃金、労働時間及び雇用を就業形態別（一般労働者とパートタイム労働者）にみると、現金給与総額では、一般労働者が408,568円、パートタイム労働者が112,426円となっている。

一方、総実労働時間では一般労働者が159.0時間、パートタイム労働者が78.5時間となっている。

また、常用労働者数は、一般労働者が2,608,455人、パートタイム労働者が1,218,553人となっている。

労働異動は、一般労働者では入職率1.10%、離職率1.65%で0.55ポイントの離職超過、パートタイム労働者では、入職率3.40%、離職率4.08%で0.68ポイントの離職超過となっている。

● 就業形態別賃金、労働時間、雇用

[規模5人以上]
(単位：円、時間、人、%)

産 業	現金給与総額		総実労働時間		常用労働者数		労働異動			
	一般労働者	パートタイム労働者	一般労働者	パートタイム労働者	一般労働者	パートタイム労働者	一般労働者		パートタイム労働者	
							入職率	離職率	入職率	離職率
調 査 産 業 計	408,568	112,426	159.0	78.5	2,608,455	1,218,553	1.10	1.65	3.40	4.08
製 造 業	396,367	149,776	161.2	114.7	407,509	77,016	0.57	0.96	3.52	2.00
卸 売 業 , 小 売 業	445,732	109,031	155.7	83.0	462,611	314,473	0.83	1.40	2.61	3.37
医 療 , 福 祉	357,274	122,615	151.5	65.5	354,845	247,804	1.03	1.88	1.85	2.31

● 就業形態別賃金、労働時間、雇用

[規模30人以上]
(単位：円、時間、人、%)

産 業	現金給与総額		総実労働時間		常用労働者数		労働異動			
	一般労働者	パートタイム労働者	一般労働者	パートタイム労働者	一般労働者	パートタイム労働者	一般労働者		パートタイム労働者	
							入職率	離職率	入職率	離職率
調 査 産 業 計	423,782	124,730	158.4	85.2	1,781,051	635,185	1.17	1.76	3.33	4.38
製 造 業	407,899	168,412	160.7	130.0	284,411	48,459	0.55	0.91	2.23	2.62
卸 売 業 , 小 売 業	505,934	113,273	155.4	86.6	266,481	149,897	0.96	1.61	3.35	3.42
医 療 , 福 祉	362,872	140,592	151.9	66.8	245,729	116,253	1.17	1.96	2.11	1.89

(注) ・一般労働者 常用労働者のうち、次のパートタイム労働者以外の者

・パートタイム労働者 常用労働者のうち、

1. 1日の所定労働時間が一般の労働者より短い者

2. 1日の所定労働時間が一般の労働者と同じで1週の所定労働日数が一般の労働者よりも短い者

のいずれかに該当する者のことをいう。

統計表

第1表 産業別1人平均月間現金給与額

[規模5人以上]
(単位:円)

産 業	現金給与総額	きま っ て 支 給 す る 給 与	所 定 内 給 与	超 過 労 働 給 与	特 別 給 与
TL 調 査 産 業 計	314,215	286,410	266,892	19,518	27,805
D 建 設 業	442,038	391,295	355,717	35,578	50,743
E 製 造 業	357,479	335,369	309,463	25,906	22,110
F 電 気 ・ ガ ス ・ 熱 道	491,781	468,585	415,860	52,725	23,196
G 情 報 通 信 業	409,454	383,179	351,975	31,204	26,275
H 運 輸 郵 便 業	387,403	353,014	310,317	42,697	34,389
I 金 融 業	309,398	262,138	251,093	11,045	47,260
J 不 動 産 業	400,521	372,951	350,500	22,451	27,570
K 学 術 研 究 業	326,997	317,630	297,164	20,466	9,367
L 宿 泊 業	458,129	408,840	370,258	38,582	49,289
M 生 活 関 連 業	140,377	137,286	129,298	7,988	3,091
N 教 育 業	235,389	220,924	214,631	6,293	14,465
O 医 療 業	336,627	314,512	302,919	11,593	22,115
P 複 雑 業	260,832	244,832	232,588	12,244	16,000
Q 其 他 の 業	346,169	315,083	296,391	18,692	31,086
R 其 他 の 業	260,988	237,901	218,172	19,729	23,087
E09,10 食 料 品 ・ た ば こ 業	274,764	257,257	230,466	26,791	17,507
E11 織 造 業	286,215	284,827	273,177	11,650	1,388
E12 木 材 業	322,938	322,820	306,873	15,947	118
E13 家 具 業	382,392	353,508	315,724	37,784	28,884
E14 刷 写 機 業	479,837	327,674	302,525	25,149	152,163
E15 印 刷 業	325,761	323,509	290,028	33,481	2,252
E16,17 化 学 工 業	431,376	398,472	377,563	20,909	32,904
E18 プ ロ グ ラ ム 製 造 業	298,117	297,878	276,208	21,670	239
E19 窯 業	323,514	323,145	300,541	22,604	369
E21 鉄 鋼 業	268,753	256,754	246,203	10,551	11,999
E22 非 鉄 金 業	437,744	358,098	317,082	41,016	79,646
E23 鉄 鋼 業	439,819	399,384	359,167	40,217	40,435
E24 非 鉄 金 業	329,892	328,408	302,134	26,274	1,484
E25 生 産 業	354,693	354,423	329,487	24,936	270
E26 電 機 業	400,329	391,935	359,200	32,735	8,394
E27 電 機 業	349,237	340,474	319,022	21,452	8,763
E28 電 機 業	278,091	277,550	260,218	17,332	541
E29 電 機 業	419,576	351,161	332,855	18,306	68,415
E30 電 機 業	470,389	459,364	422,214	37,150	11,025
E31 電 機 業	406,311	369,679	339,650	30,029	36,632
E32,20 電 機 業	255,947	240,578	227,602	12,976	15,369
I-1 卸 売 業	463,160	369,685	353,291	16,394	93,475
I-2 小 売 業	182,673	173,502	166,864	6,638	9,171
M75 宿 泊 業	246,871	222,391	209,460	12,931	24,480
P83 医 療 業	291,599	288,986	272,955	16,031	2,613
R91 其 他 の 業	229,620	221,500	204,109	17,391	8,120
R92 其 他 の 業	253,898	222,513	201,704	20,809	31,385

第2表 産業別1人平均月間現金給与額

[規模30人以上]
(単位:円)

産 業	現金給与総額	きま っ て 支 給 す る 給 与	所 定 内 給 与	超 過 労 働 給 与	特 別 給 与
TL 調 査 産 業 計	345,008	312,727	288,493	24,234	32,281
D 建 設 業	439,165	416,092	365,375	50,717	23,073
E 製 造 業	373,025	350,111	319,740	30,371	22,914
F 電 気 ・ ガ ス ・ 熱 道	521,690	495,472	436,784	58,688	26,218
G 情 報 通 信 業	419,604	391,828	357,990	33,838	27,776
H 運 輸 郵 便 業	404,887	360,154	312,170	47,984	44,733
I 金 融 業	364,840	281,809	268,205	13,604	83,031
J 不 動 産 業	390,999	377,970	354,075	23,895	13,029
K 学 術 研 究 業	330,067	318,491	296,636	21,855	11,576
L 宿 泊 業	492,028	448,085	399,908	48,177	43,943
M 生 活 関 連 業	194,595	187,989	178,083	9,906	6,606
N 教 育 業	277,252	255,146	246,772	8,374	22,106
O 医 療 業	356,693	343,173	328,730	14,443	13,520
P 複 雑 業	291,677	282,301	265,597	16,704	9,376
Q 其 他 の 業	261,517	235,094	214,452	20,642	26,423
R 其 他 の 業	264,491	261,119	230,638	30,481	3,372
E09,10 食 料 品 ・ た ば こ 業	318,150	315,898	301,642	14,256	2,252
E11 織 造 業	344,045	343,812	327,141	16,671	233
E12 木 材 業	436,632	382,260	337,526	44,734	54,372
E13 家 具 業	615,058	374,240	342,715	31,525	240,818
E14 刷 写 機 業	321,885	318,176	282,420	35,756	3,709
E15 印 刷 業	430,012	417,509	391,130	26,379	12,503
E16,17 化 学 工 業	335,049	334,638	314,536	20,102	411
E18 プ ロ グ ラ ム 製 造 業	323,514	323,145	300,541	22,604	369
E21 鉄 鋼 業	362,475	336,931	314,469	22,462	25,544
E22 非 鉄 金 業	463,772	355,390	304,140	51,250	108,382
E23 鉄 鋼 業	439,819	399,384	359,167	40,217	40,435
E24 非 鉄 金 業	311,242	310,193	279,996	30,197	1,049
E25 生 産 業	368,536	368,181	337,500	30,681	355
E26 電 機 業	425,623	415,763	373,318	42,445	9,860
E27 電 機 業	349,237	340,474	319,022	21,452	8,763
E28 電 機 業	267,766	267,002	248,700	18,302	764
E29 電 機 業	422,119	366,415	350,335	16,080	55,704
E30 電 機 業	470,389	459,364	422,214	37,150	11,025
E31 電 機 業	406,754	363,047	331,079	31,968	43,707
E32,20 電 機 業	307,907	272,841	262,081	10,760	35,066
I-1 卸 売 業	532,970	384,920	363,676	21,244	148,050
I-2 小 売 業	189,849	174,491	168,840	5,651	15,358
M75 宿 泊 業	281,691	239,331	223,426	15,905	42,360
P83 医 療 業	339,344	336,150	314,550	21,600	3,194
R91 其 他 の 業	234,219	225,428	206,828	18,600	8,791
R92 其 他 の 業	263,470	225,694	204,463	21,231	37,776

第3表 産業別1人平均月間労働時間及び出勤日数

[規模5人以上]
(単位:時間、日)

産 業	業	計	総実労働時間	所定内労働時間	所定外労働時間	出 勤 日 数
TL	調 査	産 業	133.4	123.7	9.7	17.2
D	建 設	設 造	164.4	148.9	15.5	19.6
E	製 業	業 業	153.9	142.0	11.9	18.8
F	電 気	・ ガス	149.9	133.2	16.7	18.2
G	情 報	通 信	155.7	141.1	14.6	18.6
H	運 輸	業 業	163.2	142.3	20.9	19.2
I	卸 売	業 業	126.3	120.1	6.2	17.0
J	金 融	業 業	141.1	127.5	13.6	17.6
K	動 産	業 業	153.0	139.5	13.5	18.5
L	学 術	研 究	157.1	140.5	16.6	18.5
M	宿 泊	業 業	89.1	84.2	4.9	13.6
N	生 活	関 連	118.7	113.3	5.4	16.7
O	教 育	学 習	121.5	111.9	9.6	15.8
P	医 療	サ ビ	116.1	112.2	3.9	16.2
Q	複 合	の	143.6	132.9	10.7	18.0
R	そ の 他	の	134.9	123.8	11.1	17.6
E09,10	食 料	品 維	146.3	132.7	13.6	18.3
E11	織 材	木 工	149.5	142.7	6.8	19.2
E12	木 材	製 備	164.5	153.4	11.1	20.0
E13	家 具	製 備	172.8	153.6	19.2	20.1
E14	パ ー	製 備	153.9	140.6	13.3	18.4
E15	印 刷	業 業	171.6	150.2	21.4	19.6
E16,17	化 学	石 油	140.3	133.3	7.0	18.0
E18	プ ロ	製 製	146.4	136.3	10.1	18.4
E19	ゴ ー	製 品	151.3	141.8	9.5	18.6
E21	窯 業	土 石	139.1	129.2	9.9	18.3
E22	鉄 非	金 鋼	157.7	142.6	15.1	18.9
E23	鉄 金	製 製	160.7	147.7	13.0	18.9
E24	金 非	製 製	169.0	155.3	13.7	20.1
E25	は 生	業 業	148.7	139.2	9.5	18.1
E26	業 産	機 械	158.9	147.9	11.0	18.8
E27	電 産	機 械	151.9	141.7	10.2	18.6
E28	電 子	機 械	142.0	134.3	7.7	17.9
E29	電 気	機 械	147.7	138.6	9.1	18.6
E30	情 報	通 信	152.8	139.7	13.1	17.6
E31	輸 送	機 械	161.7	146.5	15.2	19.2
E32,20	輸 送	機 械	133.9	125.6	8.3	16.9
I-1	卸 売	業 業	148.3	139.7	8.6	18.4
I-2	小 売	業 業	107.9	103.8	4.1	15.8
M75	宿 泊	業 業	137.2	129.0	8.2	17.2
P83	医 療	業 業	121.8	117.1	4.7	16.3
R91	職 業	紹 介	132.8	122.7	10.1	16.8
R92	そ の 他	の	132.9	121.1	11.8	17.7

第4表 産業別1人平均月間労働時間及び出勤日数

[規模30人以上]
(単位:時間、日)

産 業	業	計	総実労働時間	所定内労働時間	所定外労働時間	出 勤 日 数
TL	調 査	産 業	139.1	127.9	11.2	17.6
D	建 設	設 造	165.4	145.4	20.0	19.0
E	製 業	業 業	156.3	143.5	12.8	18.7
F	電 気	・ ガス	154.1	135.9	18.2	18.6
G	情 報	通 信	156.1	140.7	15.4	18.5
H	運 輸	業 業	160.9	139.3	21.6	18.8
I	卸 売	業 業	130.7	123.3	7.4	17.3
J	金 融	業 業	139.0	125.8	13.2	17.4
K	動 産	業 業	145.6	133.5	12.1	17.7
L	学 術	研 究	157.5	139.0	18.5	18.3
M	宿 泊	業 業	111.3	104.6	6.7	15.1
N	生 活	関 連	119.5	114.3	5.2	16.4
O	教 育	学 習	127.7	116.9	10.8	16.6
P	医 療	サ ビ	124.7	120.1	4.6	16.7
Q	複 合	の	X	X	X	X
R	そ の 他	の	133.7	122.0	11.7	17.4
E09,10	食 料	品 維	153.6	138.1	15.5	18.5
E11	織 材	木 工	155.8	147.7	8.1	19.5
E12	木 材	製 備	145.6	136.8	8.8	18.1
E13	家 具	製 備	167.8	148.2	19.6	19.5
E14	パ ー	製 備	151.9	135.9	16.0	17.9
E15	印 刷	業 業	172.7	153.0	19.7	19.6
E16,17	化 学	石 油	143.7	134.8	8.9	17.9
E18	プ ロ	製 製	154.1	144.3	9.8	18.9
E19	ゴ ー	製 品	151.3	141.8	9.5	18.6
E21	窯 業	土 石	156.2	147.0	9.2	18.5
E22	鉄 非	金 鋼	160.2	143.8	16.4	19.2
E23	鉄 金	製 製	160.7	147.7	13.0	18.9
E24	金 非	製 製	166.2	153.3	12.9	19.9
E25	は 生	業 業	150.5	139.0	11.5	18.0
E26	業 産	機 械	164.6	150.6	14.0	18.8
E27	電 産	機 械	151.9	141.7	10.2	18.6
E28	電 子	機 械	141.7	133.6	8.1	17.8
E29	電 気	機 械	152.4	143.8	8.6	18.6
E30	情 報	通 信	152.8	139.7	13.1	17.6
E31	輸 送	機 械	160.0	143.9	16.1	18.8
E32,20	輸 送	機 械	147.2	139.2	8.0	18.5
I-1	卸 売	業 業	150.5	139.9	10.6	18.4
I-2	小 売	業 業	110.1	106.0	4.1	16.2
M75	宿 泊	業 業	143.5	132.4	11.1	17.9
P83	医 療	業 業	135.3	129.5	5.8	17.1
R91	職 業	紹 介	136.6	125.7	10.9	17.2
R92	そ の 他	の	130.7	118.7	12.0	17.4

第5表 産業別の月末及び増加、減少推計労働者数

[規模5人以上]
(単位:人)

産 業	前 月 末 推 計 労働者数	本 月 中 の 増 加 推 計 労働者数	本 月 中 の 減 少 推 計 労働者数	本 月 末 推 計 労働者数		
				計	男	女
TL 調 査 産 業 計	3,849,759	70,619	93,370	3,827,008	2,007,163	1,819,845
D 建 設 業	174,104	1,079	3,638	171,545	136,046	35,499
E 製 造 業	484,971	4,989	5,435	484,525	342,639	141,886
F 電 気 ・ ガ ス ・ 熱 供 給 ・ 水 道 業	21,685	61	152	21,594	18,366	3,228
G 情 報 通 信 業	174,961	1,890	2,065	174,786	124,879	49,907
H 運 送 業	256,499	2,585	2,786	256,298	200,809	55,489
I 卸 売 小 売 業	782,105	12,155	17,176	777,084	362,499	414,585
J 金 融 業	99,535	729	1,312	98,952	37,424	61,528
K 動 産 物 賃 貸 業	86,579	1,337	1,715	86,201	56,982	29,219
L 学 術 研 究 専 門 技 術 サ ー ビ ス 業	138,274	750	1,939	137,085	89,372	47,713
M 宿 泊 業	306,186	17,045	17,820	305,411	138,235	167,176
N 生 活 関 連 業	103,484	2,746	2,255	103,975	44,497	59,478
O 教 育 支 援 業	221,955	7,586	13,241	216,300	100,417	115,883
P 医 療 サ ー ビ ス 業	606,827	8,305	12,483	602,649	146,353	456,296
Q そ の 他 の サ ー ビ ス 業	17,768	154	601	17,321	10,224	7,097
R 計	374,826	9,208	10,752	373,282	198,421	174,861
E09,10 食 料 品 ・ た ば こ 業	58,826	936	1,654	58,108	30,256	27,852
E11 織 維 工 業	19,234	85	319	19,000	9,430	9,570
E12 木 材 製 備 業	3,257	5	11	3,251	2,641	610
E13 家 具 製 備 業	7,344	134	226	7,252	5,741	1,511
E14 パ ー ル ・ プ 同 業	13,109	149	214	13,044	9,073	3,971
E15 印 刷 業	26,731	203	145	26,789	20,316	6,473
E16,17 化 学 石 油 ・ 石 炭 業	45,840	619	384	46,075	28,801	17,274
E18 プ ラス チ ック 製 業	30,934	189	657	30,466	17,199	13,267
E19 プ ラス チ ック 製 業	4,255	38	35	4,258	3,064	1,194
E21 窯 業	7,739	0	10	7,729	5,461	2,268
E22 鉄 非 金 属 製 業	20,019	51	80	19,990	17,909	2,081
E23 鉄 金 属 製 造 業	7,672	23	34	7,661	6,273	1,388
E24 金 属 機 械 器 具 業	62,297	221	431	62,087	51,048	11,039
E25 生 産 機 械 器 具 業	33,685	158	174	33,669	26,470	7,199
E26 電 子 機 械 器 具 業	56,729	160	458	56,431	44,643	11,788
E27 電 子 機 械 器 具 業	6,914	67	15	6,966	4,465	2,501
E28 電 子 機 械 器 具 業	8,406	14	40	8,380	5,092	3,288
E29 電 子 機 械 器 具 業	30,115	570	311	30,374	20,411	9,963
E30 情 報 通 信 機 械 器 具 業	4,959	5	26	4,938	3,955	983
E31 輸 送 機 械 器 具 業	25,771	188	183	25,776	23,213	2,563
E32,20 そ の 他 の 機 械 製 造 業	11,135	1,174	28	12,281	7,178	5,103
I-1 卸 売 業	352,462	2,727	3,207	351,982	225,810	126,172
I-2 小 売 業	429,643	9,428	13,969	425,102	136,689	288,413
M75 宿 泊 業	28,090	622	1,033	27,679	13,837	13,842
P83 医 療 業	302,827	4,138	6,851	300,114	66,295	233,819
R91 業 紹 介 派 遣 業	109,555	4,447	5,392	108,610	49,481	59,129
R92 そ の 他 の 業 サ ー ビ ス	218,321	4,545	5,199	217,667	112,583	105,084

第6表 産業別の月末及び増加、減少推計労働者数

[規模30人以上]
(単位:人)

産 業	前 月 末 推 計 労働者数	本 月 中 の 増 加 推 計 労働者数	本 月 中 の 減 少 推 計 労働者数	本 月 末 推 計 労働者数		
				計	男	女
TL 調 査 産 業 計	2,433,434	42,413	59,611	2,416,236	1,307,998	1,108,238
D 建 設 業	87,799	519	886	87,432	69,362	18,070
E 製 造 業	334,086	2,665	3,881	332,870	239,037	93,833
F 電 気 ・ ガ ス ・ 熱 供 給 ・ 水 道 業	19,092	61	111	19,042	16,349	2,693
G 情 報 通 信 業	150,339	1,797	1,770	150,366	109,768	40,598
H 運 送 業	186,292	1,456	2,206	185,542	139,716	45,826
I 卸 売 小 売 業	418,236	7,606	9,464	416,378	195,285	221,093
J 金 融 業	69,044	587	967	68,664	24,775	43,889
K 動 産 物 賃 貸 業	50,624	590	1,492	49,722	32,731	16,991
L 学 術 研 究 専 門 技 術 サ ー ビ ス 業	83,099	525	1,158	82,466	57,535	24,931
M 宿 泊 業	128,461	5,068	6,863	126,666	58,851	67,815
N 生 活 関 連 業	55,887	1,799	1,813	55,873	27,031	28,842
O 教 育 支 援 業	171,625	5,585	11,848	165,362	78,523	86,839
P 医 療 サ ー ビ ス 業	363,699	5,341	7,058	361,982	98,974	263,008
Q そ の 他 の サ ー ビ ス 業	X	X	X	X	X	X
R 計	304,958	8,660	9,628	303,990	153,182	150,808
E09,10 食 料 品 ・ た ば こ 業	47,580	936	1,285	47,231	25,928	21,303
E11 織 維 工 業	9,335	85	84	9,336	5,136	4,200
E12 木 材 製 備 業	1,654	5	11	1,648	1,038	610
E13 家 具 製 備 業	3,866	26	4	3,888	3,030	858
E14 パ ー ル ・ プ 同 業	8,295	149	214	8,230	5,981	2,249
E15 印 刷 業	16,254	79	88	16,245	11,522	4,723
E16,17 化 学 石 油 ・ 石 炭 業	36,505	229	384	36,350	24,718	11,632
E18 プ ラス チ ック 製 業	17,865	189	197	17,857	10,830	7,027
E19 プ ラス チ ック 製 業	4,255	38	35	4,258	3,064	1,194
E21 窯 業	3,638	0	10	3,628	3,143	485
E22 鉄 非 金 属 製 業	13,455	51	80	13,426	12,559	867
E23 鉄 金 属 製 造 業	7,672	23	34	7,661	6,273	1,388
E24 金 属 機 械 器 具 業	29,813	101	431	29,483	22,328	7,155
E25 生 産 機 械 器 具 業	25,623	158	174	25,607	20,541	5,066
E26 電 子 機 械 器 具 業	42,701	160	458	42,403	35,635	6,768
E27 電 子 機 械 器 具 業	6,914	67	15	6,966	4,465	2,501
E28 電 子 機 械 器 具 業	5,957	14	40	5,931	3,421	2,510
E29 電 子 機 械 器 具 業	21,007	149	100	21,056	13,736	7,320
E30 情 報 通 信 機 械 器 具 業	4,959	5	26	4,938	3,955	983
E31 輸 送 機 械 器 具 業	21,599	188	183	21,604	19,392	2,212
E32,20 そ の 他 の 機 械 製 造 業	5,139	13	28	5,124	2,342	2,782
I-1 卸 売 業	213,035	1,838	2,257	212,616	129,595	83,021
I-2 小 売 業	205,201	5,768	7,207	203,762	65,690	138,072
M75 宿 泊 業	16,258	272	559	15,971	8,205	7,766
P83 医 療 業	211,037	2,671	4,229	209,479	55,421	154,058
R91 業 紹 介 派 遣 業	101,233	4,447	5,392	100,288	45,665	54,623
R92 そ の 他 の 業 サ ー ビ ス	177,326	4,107	4,075	177,358	87,987	89,371

第7表 産業別及び性別1人平均月間現金給与額

[規模5人以上]

(単位:円)

産 業	現金給与総額		きまって支給する給与		特別給与	
	男	女	男	女	男	女
TL 調査産業計	392,869	227,390	357,391	208,055	35,478	19,335
D 建設業	470,916	330,078	418,928	284,163	51,988	45,915
E 製造業	404,135	244,716	378,528	231,056	25,607	13,660
F 電気・ガス・熱供給・水道業	510,089	387,166	485,641	371,124	24,448	16,042
G 情報通信業	450,865	305,618	421,069	288,172	29,796	17,446
H 運輸業,郵便業	422,545	260,106	386,984	229,961	35,561	30,145
I 卸売業,小売業	421,301	211,626	351,329	184,211	69,972	27,415
J 金融業,保険業	553,855	307,455	510,009	289,764	43,846	17,691
K 不動産業,物品賃貸業	367,089	249,662	358,338	239,107	8,751	10,555
L 学術研究,専門・技術サービス業	524,429	332,992	468,190	296,820	56,239	36,172
M 宿泊業,飲食サービス業	168,766	116,973	164,132	115,154	4,634	1,819
N 生活関連サービス業,娯楽業	306,315	182,304	284,939	173,012	21,376	9,292
O 教育,学習支援業	400,822	280,722	388,441	250,129	12,381	30,593
P 医療,福祉	338,779	235,725	326,105	218,654	12,674	17,071
Q 複合サービス事業	388,671	284,990	366,526	241,034	22,145	43,956
R その他サービス業	319,102	194,827	285,866	183,295	33,236	11,532

第8表 産業別及び性別1人平均月間現金給与額

[規模30人以上]

(単位:円)

産 業	現金給与総額		きまって支給する給与		特別給与	
	男	女	男	女	男	女
TL 調査産業計	426,168	249,031	383,256	229,322	42,912	19,709
D 建設業	465,550	337,178	442,577	313,716	22,973	23,462
E 製造業	417,614	259,301	390,608	246,825	27,006	12,476
F 電気・ガス・熱供給・水道業	537,323	426,435	509,959	407,200	27,364	19,235
G 情報通信業	457,599	316,554	426,976	296,499	30,623	20,055
H 運輸業,郵便業	452,119	260,414	403,018	229,041	49,101	31,373
I 卸売業,小売業	501,638	243,839	378,051	196,681	123,587	47,158
J 金融業,保険業	553,692	299,208	532,043	291,042	21,649	8,166
K 不動産業,物品賃貸業	364,017	265,021	351,697	254,872	12,320	10,149
L 学術研究,専門・技術サービス業	548,864	360,758	499,775	328,699	49,089	32,059
M 宿泊業,飲食サービス業	245,186	150,563	235,616	146,538	9,570	4,025
N 生活関連サービス業,娯楽業	346,954	211,391	318,450	195,331	28,504	16,060
O 教育,学習支援業	439,302	281,305	428,655	265,163	10,647	16,142
P 医療,福祉	380,973	257,979	367,592	250,115	13,381	7,864
Q 複合サービス事業	X	X	X	X	X	X
R その他サービス業	323,637	198,266	284,112	185,184	39,525	13,082

第9表 産業別及び性別1人平均月間労働時間及び出勤日数

[規模5人以上]

(単位:時間、日)

産 業	総実労働時間		所定内労働時間		所定外労働時間		出勤日数	
	男	女	男	女	男	女	男	女
TL 調査産業計	148.9	116.2	135.4	110.7	13.5	5.5	18.1	16.3
D 建設業	169.2	146.1	152.0	137.2	17.2	8.9	19.9	18.2
E 製造業	161.2	136.2	147.4	128.9	13.8	7.3	19.1	18.0
F 電気・ガス・熱供給・水道業	150.9	144.6	133.9	129.3	17.0	15.3	18.2	18.0
G 情報通信業	160.3	144.0	144.1	133.5	16.2	10.5	18.8	17.8
H 運輸業,郵便業	171.3	133.7	148.0	121.7	23.3	12.0	19.7	17.2
I 卸売業,小売業	142.8	111.6	133.8	108.0	9.0	3.6	17.9	16.2
J 金融業,保険業	156.1	131.9	136.1	122.3	20.0	9.6	18.4	17.1
K 不動産業,物品賃貸業	158.4	142.3	143.4	131.8	15.0	10.5	18.8	18.0
L 学術研究,専門・技術サービス業	162.4	147.1	144.0	134.0	18.4	13.1	18.7	18.2
M 宿泊業,飲食サービス業	96.8	82.6	90.2	79.2	6.6	3.4	13.9	13.4
N 生活関連サービス業,娯楽業	131.2	109.2	124.7	104.7	6.5	4.5	17.0	16.4
O 教育,学習支援業	132.1	112.3	119.6	105.3	12.5	7.0	16.2	15.4
P 医療,福祉	126.6	112.8	121.1	109.4	5.5	3.4	16.4	16.1
Q 複合サービス事業	154.8	127.5	142.7	118.8	12.1	8.7	18.7	17.1
R その他サービス業	149.5	118.5	134.2	112.1	15.3	6.4	18.5	16.7

第10表 産業別及び性別1人平均月間労働時間及び出勤日数

[規模30人以上]

(単位:時間、日)

産 業	総実労働時間		所定内労働時間		所定外労働時間		出勤日数	
	男	女	男	女	男	女	男	女
TL 調査産業計	152.3	123.4	137.2	116.8	15.1	6.6	18.2	16.8
D 建設業	169.1	151.5	147.6	137.1	21.5	14.4	19.3	18.0
E 製造業	161.4	143.5	147.2	134.1	14.2	9.4	19.0	18.0
F 電気・ガス・熱供給・水道業	154.4	152.1	136.1	134.8	18.3	17.3	18.6	18.8
G 情報通信業	160.9	143.5	143.8	132.5	17.1	11.0	18.8	17.7
H 運輸業,郵便業	171.1	129.7	146.3	117.9	24.8	11.8	19.4	16.8
I 卸売業,小売業	146.1	117.1	135.0	112.9	11.1	4.2	18.0	16.7
J 金融業,保険業	152.3	131.6	132.9	121.8	19.4	9.8	18.1	17.1
K 不動産業,物品賃貸業	148.7	139.3	135.9	128.7	12.8	10.6	17.8	17.4
L 学術研究,専門・技術サービス業	162.7	145.5	142.5	130.9	20.2	14.6	18.7	17.4
M 宿泊業,飲食サービス業	123.4	100.7	114.2	96.2	9.2	4.5	15.7	14.6
N 生活関連サービス業,娯楽業	129.4	110.1	123.9	105.2	5.5	4.9	16.7	16.1
O 教育,学習支援業	140.7	115.9	126.7	108.0	14.0	7.9	17.1	16.2
P 医療,福祉	130.2	122.6	124.2	118.6	6.0	4.0	16.6	16.8
Q 複合サービス事業	X	X	X	X	X	X	X	X
R その他サービス業	147.8	119.4	131.1	112.8	16.7	6.6	18.0	16.8

第11表 就業形態別1人平均月間現金給与額

[規模5人以上]

(単位:円)

産 業	現金給与総額		きまって支給する給与		所定内給与		特別給与	
	一般労働者	パートタイム労働者	一般労働者	パートタイム労働者	一般労働者	パートタイム労働者	一般労働者	パートタイム労働者
調査産業計	408,568	112,426	368,878	110,040	342,022	106,215	39,690	2,386
製造業	396,367	149,776	371,275	143,591	342,698	131,948	25,092	6,185
卸売業, 小売業	445,732	109,031	368,129	106,366	350,802	104,552	77,603	2,665
医療, 福祉	357,274	122,615	332,736	118,851	314,047	115,842	24,538	3,764

第12表 就業形態別1人平均月間現金給与額

[規模30人以上]

(単位:円)

産 業	現金給与総額		きまって支給する給与		所定内給与		特別給与	
	一般労働者	パートタイム労働者	一般労働者	パートタイム労働者	一般労働者	パートタイム労働者	一般労働者	パートタイム労働者
調査産業計	423,782	124,730	380,806	122,358	349,671	117,419	42,976	2,372
製造業	407,899	168,412	381,643	165,106	349,104	147,453	26,256	3,306
卸売業, 小売業	505,934	113,273	378,710	109,037	358,145	107,846	127,224	4,236
医療, 福祉	362,872	140,592	350,153	138,312	327,463	134,311	12,719	2,280

第13表 就業形態別1人平均月間労働時間、出勤日数及び労働者数

[規模5人以上]

(単位:時間、日、人)

産 業	総実労働時間		所定内労働時間		所定外労働時間		出勤日数		常用労働者数	
	一般労働者	パートタイム労働者	一般労働者	パートタイム労働者	一般労働者	パートタイム労働者	一般労働者	パートタイム労働者	一般労働者	パートタイム労働者
調査産業計	159.0	78.5	145.9	76.1	13.1	2.4	19.1	13.4	2,608,455	1,218,553
製造業	161.2	114.7	148.3	108.0	12.9	6.7	19.1	16.7	407,509	77,016
卸売業, 小売業	155.7	83.0	146.2	81.7	9.5	1.3	18.9	14.2	462,611	314,473
医療, 福祉	151.5	65.5	145.7	64.3	5.8	1.2	19.0	12.2	354,845	247,804

第14表 就業形態別1人平均月間労働時間、出勤日数及び労働者数

[規模30人以上]

(単位:時間、日、人)

産 業	総実労働時間		所定内労働時間		所定外労働時間		出勤日数		常用労働者数	
	一般労働者	パートタイム労働者	一般労働者	パートタイム労働者	一般労働者	パートタイム労働者	一般労働者	パートタイム労働者	一般労働者	パートタイム労働者
調査産業計	158.4	85.2	144.2	82.3	14.2	2.9	18.8	14.0	1,781,051	635,185
製造業	160.7	130.0	147.4	120.3	13.3	9.7	18.9	17.3	284,411	48,459
卸売業, 小売業	155.4	86.6	144.4	85.7	11.0	0.9	18.7	14.9	266,481	149,897
医療, 福祉	151.9	66.8	145.8	65.6	6.1	1.2	18.8	12.3	245,729	116,253

第15表 事業所規模別賃金、労働時間、出勤日数、雇用(調査産業計)

(単位:円、時間、日、人)

規 模	現金給与総額	きまって支給する給与	所定内給与	総実労働時間	所定内労働時間	所定外労働時間	出勤日数	常用労働者数	
								一般労働者	パートタイム労働者
500人以上	381,153	354,101	322,003	139.9	128.4	11.5	17.4	482,182	
100~499人	349,228	309,668	284,497	139.8	128.0	11.8	17.5	857,299	
30~99人	325,464	296,638	276,671	138.1	127.5	10.6	17.7	1,076,755	
5~29人	261,390	241,264	229,835	123.7	116.6	7.1	16.7	1,410,772	

第16表 産業別名目賃金指数（現金給与総額）

産 業	令和	令和	令和	令和	令和	令和5年		
	元平	2年	3年	4年	5年	3月	4月	5月
TL 調査産業計	101.7	100.0	100.8	103.0	104.6	93.2	90.2	88.1
D 建設業	96.0	100.0	96.2	99.9	98.5	85.7	84.9	80.8
E 製造業	104.2	100.0	101.5	105.6	108.0	91.0	91.7	87.5
F 電気・ガス・熱供給・水道業	93.2	100.0	103.7	93.5	95.7	74.8	81.9	72.7
G 情報通信業	100.9	100.0	99.7	95.9	99.4	79.4	84.2	79.1
H 運輸業，郵便業	102.8	100.0	104.1	117.9	118.2	104.9	98.7	92.3
I 卸売業，小売業	101.1	100.0	102.6	101.6	101.4	96.8	88.7	86.4
J 金融業，保険業	96.9	100.0	99.1	98.1	107.5	89.9	79.8	112.4
K 不動産業，物品賃貸業	101.0	100.0	99.2	105.5	109.8	97.2	104.1	88.4
L 学術研究，専門・技術サービス業	104.5	100.0	101.0	106.5	108.5	97.3	87.0	84.4
M 宿泊業，飲食サービス業	106.9	100.0	91.3	108.5	112.5	109.6	105.4	108.7
N 生活関連サービス業，娯楽業	106.6	100.0	102.1	115.7	128.7	109.7	121.4	107.7
O 教育，学習支援業	97.0	100.0	98.4	102.7	102.6	87.5	84.9	78.5
P 医療，福祉	104.5	100.0	105.2	104.8	106.7	97.7	94.2	93.9
Q 複合サービス事業	103.3	100.0	96.1	98.8	99.9	74.8	79.0	88.7
R その他のサービス業	104.1	100.0	94.7	99.1	99.7	91.9	88.7	86.9

第17表 産業別名目賃金指数（現金給与総額）

産 業	令和	令和	令和	令和	令和	令和5年		
	元平均	2年	3年	4年	5年	3月	4月	5月
TL 調査産業計	101.3	100.0	101.1	103.9	105.1	92.1	87.7	87.5
D 建設業	95.3	100.0	97.2	97.6	96.0	78.9	74.0	75.0
E 製造業	102.6	100.0	99.4	102.5	105.6	87.6	87.7	83.4
F 電気・ガス・熱供給・水道業	97.5	100.0	107.3	101.2	99.3	75.3	82.4	73.2
G 情報通信業	101.3	100.0	99.9	96.1	100.9	78.8	84.6	78.5
H 運輸業，郵便業	101.7	100.0	104.6	123.4	119.8	100.6	102.1	93.4
I 卸売業，小売業	97.8	100.0	103.0	105.1	105.1	104.4	84.9	89.0
J 金融業，保険業	98.4	100.0	98.2	98.0	106.3	88.9	79.2	123.4
K 不動産業，物品賃貸業	103.4	100.0	104.8	106.8	106.2	94.5	94.0	88.9
L 学術研究，専門・技術サービス業	104.2	100.0	100.4	106.0	106.2	95.2	85.4	79.5
M 宿泊業，飲食サービス業	105.9	100.0	76.2	106.2	109.9	103.7	98.5	104.3
N 生活関連サービス業，娯楽業	109.2	100.0	97.1	120.0	150.3	123.5	130.5	118.4
O 教育，学習支援業	98.0	100.0	105.1	108.0	104.4	85.3	88.5	80.6
P 医療，福祉	105.6	100.0	106.3	102.6	102.5	91.9	86.9	89.2
Q 複合サービス事業	104.4	100.0	97.0	97.2	96.6	76.6	80.4	87.6
R その他のサービス業	103.8	100.0	98.2	103.2	103.5	96.4	92.4	90.2

第18表 産業別名目賃金指数（きまって支給する給与）

産 業	令和	令和	令和	令和	令和	令和5年		
	元平均	2年	3年	4年	5年	3月	4月	5月
TL 調査産業計	100.9	100.0	101.3	102.5	103.5	102.9	103.8	103.0
D 建設業	97.9	100.0	101.7	102.1	100.6	100.6	101.4	100.4
E 製造業	103.1	100.0	102.2	105.6	106.8	105.0	108.5	105.4
F 電気・ガス・熱供給・水道業	93.8	100.0	103.3	99.2	99.1	102.5	103.8	101.9
G 情報通信業	101.4	100.0	101.0	98.2	99.1	96.3	98.6	97.5
H 運輸業，郵便業	101.5	100.0	106.1	115.7	115.0	113.0	114.8	111.5
I 卸売業，小売業	99.6	100.0	102.5	100.2	99.4	97.5	99.4	99.9
J 金融業，保険業	102.1	100.0	100.2	99.4	105.4	105.1	103.3	106.0
K 不動産業，物品賃貸業	100.8	100.0	97.7	103.7	107.7	112.5	110.5	105.1
L 学術研究，専門・技術サービス業	103.6	100.0	103.4	107.6	109.9	106.7	105.7	106.3
M 宿泊業，飲食サービス業	103.4	100.0	91.4	103.5	106.8	112.6	109.2	111.3
N 生活関連サービス業，娯楽業	98.7	100.0	101.9	112.1	118.3	111.6	123.9	114.7
O 教育，学習支援業	97.3	100.0	99.8	103.9	102.5	107.7	102.7	101.4
P 医療，福祉	103.1	100.0	103.5	104.2	107.1	107.9	106.3	106.0
Q 複合サービス事業	102.5	100.0	96.2	98.5	97.8	95.7	94.1	99.0
R その他のサービス業	101.4	100.0	93.7	95.2	96.0	95.1	95.5	96.4

第19表 産業別名目賃金指数（きまって支給する給与）

産 業	令和	令和	令和	令和	令和	令和5年		
	元平均	2年	3年	4年	5年	3月	4月	5月
TL 調査産業計	100.8	100.0	101.1	103.1	103.7	102.9	104.0	103.5
D 建設業	96.7	100.0	101.2	98.8	98.0	97.1	99.1	98.6
E 製造業	102.4	100.0	101.0	103.6	105.1	103.2	106.5	104.8
F 電気・ガス・熱供給・水道業	98.0	100.0	106.2	105.2	102.9	103.5	104.9	103.0
G 情報通信業	101.8	100.0	101.0	98.5	99.8	96.2	99.2	97.7
H 運輸業，郵便業	101.6	100.0	105.2	120.9	117.4	115.7	118.8	114.7
I 卸売業，小売業	96.7	100.0	102.2	102.1	100.9	98.6	101.3	101.3
J 金融業，保険業	103.7	100.0	99.6	98.2	104.2	102.9	103.1	104.3
K 不動産業，物品賃貸業	105.4	100.0	103.1	104.8	106.7	111.3	108.1	107.2
L 学術研究，専門・技術サービス業	102.5	100.0	101.5	105.3	110.1	107.6	106.6	104.9
M 宿泊業，飲食サービス業	99.4	100.0	76.2	97.6	100.4	106.2	102.3	106.6
N 生活関連サービス業，娯楽業	98.7	100.0	97.3	117.2	132.8	128.0	136.8	128.8
O 教育，学習支援業	98.8	100.0	105.4	108.9	103.6	106.3	107.9	104.8
P 医療，福祉	103.5	100.0	103.9	101.5	103.2	104.3	100.2	102.2
Q 複合サービス事業	103.3	100.0	96.7	97.2	95.4	94.9	92.5	96.1
R その他のサービス業	101.7	100.0	95.9	99.1	99.6	98.4	99.3	99.4

[規模5人以上]

月 別										
令和5年6月	令和5年7月	令和5年8月	令和5年9月	令和5年10月	令和5年11月	令和5年12月	令和6年1月	令和6年2月	令和6年3月	
144.9	125.1	87.5	89.1	89.6	90.9	187.0	88.2	87.6	95.9	TL
130.3	120.9	81.9	80.0	82.5	80.9	192.9	78.4	81.2	89.8	D
132.8	149.6	90.5	92.6	90.3	90.7	207.7	88.4	89.5	96.0	E
212.2	75.2	69.9	68.4	69.9	71.6	207.6	72.1	75.1	75.4	F
160.1	106.3	80.9	80.4	86.6	85.5	194.3	84.8	81.3	87.7	G
162.6	150.9	96.9	96.1	96.4	99.2	236.0	97.0	93.0	103.8	H
125.2	130.0	84.8	90.2	87.7	90.5	173.1	85.4	83.1	97.0	I
210.4	95.8	80.7	82.9	82.5	82.9	216.2	82.1	85.4	89.7	J
154.3	127.1	88.6	91.7	90.9	89.0	207.0	84.3	88.2	86.5	K
138.6	134.5	85.5	103.2	100.2	93.5	201.8	88.0	89.0	96.8	L
144.6	116.3	102.9	99.9	101.5	102.7	157.1	114.0	110.3	116.6	M
194.3	126.8	118.6	115.0	118.4	135.2	174.0	116.5	113.8	121.8	N
191.9	104.2	78.9	78.0	87.5	79.9	206.8	84.5	81.9	91.9	O
132.6	125.1	93.4	92.3	92.9	100.8	165.3	88.7	89.9	94.3	P
195.2	77.8	76.4	73.8	83.3	77.1	216.9	79.4	X	84.8	Q
149.9	106.1	87.9	87.1	90.0	92.2	149.7	90.5	89.8	98.6	R

[規模30人以上]

月 別										
令和5年6月	令和5年7月	令和5年8月	令和5年9月	令和5年10月	令和5年11月	令和5年12月	令和6年1月	令和6年2月	令和6年3月	
157.3	122.7	85.0	88.5	89.3	88.7	197.7	85.4	84.7	93.4	TL
152.9	124.6	72.5	72.4	73.3	73.3	210.7	71.0	72.2	74.4	D
140.2	146.8	85.7	88.2	86.3	84.8	213.9	81.5	82.5	88.7	E
213.6	74.4	75.0	72.8	74.3	72.6	232.1	76.0	79.6	80.5	F
169.0	104.9	80.9	79.6	86.8	86.0	208.6	83.8	80.8	86.8	G
181.5	144.4	96.9	98.3	97.7	99.3	237.8	99.2	93.8	108.1	H
146.5	125.4	81.4	97.0	89.3	93.2	185.5	83.2	80.1	103.5	I
194.0	98.3	80.1	82.8	80.2	80.7	209.2	79.7	84.7	84.4	J
165.0	120.5	84.5	88.7	88.5	86.0	200.4	80.4	83.9	79.5	K
154.1	123.9	81.8	100.1	101.3	85.3	206.6	80.1	81.1	87.8	L
169.3	105.9	95.8	94.0	94.4	93.6	174.4	115.1	108.4	120.4	M
260.6	145.1	127.5	129.5	136.8	171.0	222.5	116.0	115.1	123.1	N
199.4	105.0	78.2	78.9	90.6	77.1	216.8	78.9	77.0	82.8	O
126.8	121.9	89.0	86.2	91.0	94.4	171.1	84.5	86.2	87.6	P
186.4	77.7	76.1	74.3	82.0	76.8	190.4	X	X	X	Q
152.8	109.9	92.1	91.0	94.3	93.1	159.5	95.2	94.6	105.7	R

[規模5人以上]

月 別										
令和5年6月	令和5年7月	令和5年8月	令和5年9月	令和5年10月	令和5年11月	令和5年12月	令和6年1月	令和6年2月	令和6年3月	
104.3	104.1	103.7	103.8	104.4	104.9	104.3	105.5	105.7	106.8	TL
100.2	100.0	100.2	100.9	100.3	103.8	103.4	100.9	103.9	103.0	D
106.9	107.8	105.7	107.9	107.9	108.4	108.9	107.5	109.6	111.2	E
101.1	97.1	96.5	96.2	96.6	96.2	95.6	102.2	103.4	103.4	F
98.3	99.8	101.3	99.8	101.1	101.7	101.4	103.5	102.1	104.1	G
116.9	114.3	116.0	116.1	116.5	119.0	118.7	112.8	112.2	115.2	H
100.4	100.5	100.5	99.1	100.6	100.0	100.5	102.2	100.9	100.6	I
107.4	107.5	105.2	106.7	107.0	107.5	107.8	108.3	110.5	111.4	J
108.8	106.5	105.8	109.0	109.0	108.1	105.4	103.5	106.2	104.1	K
109.6	107.3	108.9	116.8	113.7	115.5	111.8	111.8	114.5	111.5	L
108.2	108.1	106.4	103.3	104.9	104.0	104.9	117.5	113.6	118.5	M
121.2	120.5	124.3	118.7	116.1	119.5	113.6	121.2	121.3	122.3	N
101.8	105.1	102.1	101.0	107.2	103.6	99.9	108.5	106.4	111.8	O
108.0	107.0	106.2	106.1	105.4	107.2	106.9	101.1	102.0	102.2	P
100.3	98.3	98.8	95.5	99.2	99.7	103.1	102.7	X	99.9	Q
97.8	97.2	96.8	96.3	98.2	98.2	97.1	100.5	99.6	101.5	R

[規模30人以上]

月 別										
令和5年6月	令和5年7月	令和5年8月	令和5年9月	令和5年10月	令和5年11月	令和5年12月	令和6年1月	令和6年2月	令和6年3月	
104.1	104.4	104.2	104.0	105.5	105.0	104.5	104.8	104.6	105.9	TL
97.2	99.9	98.2	97.8	99.2	99.6	98.7	97.5	97.7	97.4	D
105.7	106.0	104.7	105.0	106.8	106.1	106.6	103.7	105.5	107.4	E
102.1	103.9	103.4	102.5	102.7	102.8	102.5	108.2	109.7	110.5	F
98.4	100.7	102.6	100.8	101.9	103.2	102.3	104.4	102.8	104.3	G
117.2	116.2	118.8	119.9	119.1	120.9	119.6	116.2	115.1	118.5	H
100.7	102.3	101.3	101.4	101.3	101.5	102.3	101.3	99.5	100.5	I
103.9	104.9	105.3	106.9	104.5	106.0	106.5	105.4	110.1	108.7	J
110.9	106.5	105.8	107.0	107.6	107.9	102.9	101.1	105.6	97.9	K
111.7	106.8	110.6	115.8	115.0	114.9	113.8	109.4	110.9	109.5	L
103.5	103.5	99.0	97.1	97.8	97.1	99.4	118.4	112.4	121.1	M
138.1	132.6	139.1	134.1	131.3	140.6	125.8	123.2	125.5	124.0	N
103.5	104.2	102.1	102.9	110.9	101.2	99.6	103.5	101.0	104.8	O
102.4	102.5	102.9	100.9	104.3	103.8	104.5	97.8	98.6	99.4	P
96.4	95.0	96.1	93.9	97.1	97.1	95.7	X	X	X	Q
100.7	101.8	101.0	99.9	102.4	102.5	101.1	105.6	104.3	106.9	R

第20表 産業別名目賃金指数（所定内給与）

産 業	令和	令和	令和	令和	令和	令和5年		
	元平	2年	3年	4年	5年	3月	4月	5月
TL 調査産業計	100.0	100.0	100.9	101.8	102.8	102.0	103.0	102.5
D 建設業	99.4	100.0	100.5	101.9	100.0	99.1	101.1	100.4
E 製造業	101.7	100.0	101.5	104.0	106.1	103.5	107.3	105.1
F 電気・ガス・熱供給・水道業	94.4	100.0	103.5	99.6	100.4	102.8	103.1	102.9
G 情報通信業	101.4	100.0	99.8	98.7	99.4	95.4	98.7	98.0
H 運輸業，郵便業	99.4	100.0	105.0	114.7	113.9	111.7	114.3	112.0
I 卸売業，小売業	98.5	100.0	102.5	99.8	98.9	96.9	98.6	99.3
J 金融業，保険業	103.6	100.0	100.2	100.9	108.2	107.9	104.2	108.3
K 不動産業，物品賃貸業	100.7	100.0	96.7	102.4	106.2	110.5	107.2	104.1
L 学術研究，専門・技術サービス業	103.3	100.0	102.6	105.0	108.9	104.0	104.3	106.1
M 宿泊業，飲食サービス業	101.6	100.0	92.1	103.7	105.5	111.4	107.5	109.6
N 生活関連サービス業，娯楽業	96.7	100.0	102.9	111.7	117.8	111.6	122.7	114.1
O 教育，学習支援業	97.2	100.0	99.8	102.3	100.9	106.1	101.0	99.0
P 医療，福祉	101.9	100.0	103.1	103.2	106.3	106.9	106.7	105.2
Q 複合サービス事業	102.3	100.0	97.4	99.1	97.5	96.8	92.5	100.1
R その他のサービス業	99.9	100.0	93.6	94.3	95.1	94.8	94.8	95.9

第21表 産業別名目賃金指数（所定内給与）

産 業	令和	令和	令和	令和	令和	令和5年		
	元平均	2年	3年	4年	5年	3月	4月	5月
TL 調査産業計	99.9	100.0	100.4	102.1	103.1	102.2	103.4	103.0
D 建設業	98.8	100.0	99.2	96.8	96.0	94.5	96.9	97.3
E 製造業	101.5	100.0	100.7	102.3	104.7	102.3	105.8	104.9
F 電気・ガス・熱供給・水道業	97.6	100.0	105.4	103.7	103.3	103.3	103.6	103.4
G 情報通信業	101.7	100.0	100.0	99.6	100.1	95.5	99.1	98.2
H 運輸業，郵便業	99.5	100.0	103.1	119.5	117.9	117.2	119.2	115.5
I 卸売業，小売業	95.5	100.0	101.7	101.4	99.8	97.8	100.3	100.2
J 金融業，保険業	106.1	100.0	99.2	99.9	108.1	107.0	105.9	108.0
K 不動産業，物品賃貸業	106.5	100.0	102.1	103.9	107.2	111.9	107.3	107.8
L 学術研究，専門・技術サービス業	101.0	100.0	100.8	103.2	109.7	105.5	105.0	104.3
M 宿泊業，飲食サービス業	97.0	100.0	76.7	97.8	99.8	105.4	101.0	105.1
N 生活関連サービス業，娯楽業	95.9	100.0	96.4	115.4	129.9	126.0	133.7	126.1
O 教育，学習支援業	99.1	100.0	105.6	107.0	101.8	104.8	106.2	102.2
P 医療，福祉	101.9	100.0	103.0	100.0	102.2	103.1	100.7	101.2
Q 複合サービス事業	103.7	100.0	97.7	96.1	94.7	95.0	92.5	96.2
R その他のサービス業	99.8	100.0	96.2	97.9	98.5	97.8	98.1	98.7

第22表 産業別実質賃金指数（現金給与総額）

産 業	令和	令和	令和	令和	令和	令和5年		
	元平均	2年	3年	4年	5年	3月	4月	5月
TL 調査産業計	101.5	100.0	101.7	101.0	98.7	88.7	85.3	83.3
D 建設業	95.8	100.0	97.1	97.9	92.9	81.5	80.3	76.4
E 製造業	104.0	100.0	102.4	103.5	101.9	86.6	86.8	82.8
F 電気・ガス・熱供給・水道業	93.0	100.0	104.6	91.7	90.3	71.2	77.5	68.8
G 情報通信業	100.7	100.0	100.6	94.0	93.8	75.5	79.7	74.8
H 運輸業，郵便業	102.6	100.0	105.0	115.6	111.5	99.8	93.4	87.3
I 卸売業，小売業	100.9	100.0	103.5	99.6	95.7	92.1	83.9	81.7
J 金融業，保険業	96.7	100.0	100.0	96.2	101.4	85.5	75.5	106.3
K 不動産業，物品賃貸業	100.8	100.0	100.1	103.4	103.6	92.5	98.5	83.6
L 学術研究，専門・技術サービス業	104.3	100.0	101.9	104.4	102.4	92.6	82.3	79.8
M 宿泊業，飲食サービス業	106.7	100.0	92.1	106.4	106.1	104.3	99.7	102.8
N 生活関連サービス業，娯楽業	106.4	100.0	103.0	113.4	121.4	104.4	114.9	101.9
O 教育，学習支援業	96.8	100.0	99.3	100.7	96.8	83.3	80.3	74.3
P 医療，福祉	104.3	100.0	106.2	102.7	100.7	93.0	89.1	88.8
Q 複合サービス事業	103.1	100.0	97.0	96.9	94.2	71.2	74.7	83.9
R その他のサービス業	103.9	100.0	95.6	97.2	94.1	87.4	83.9	82.2

第23表 産業別実質賃金指数（現金給与総額）

産 業	令和	令和	令和	令和	令和	令和5年		
	元平均	2年	3年	4年	5年	3月	4月	5月
TL 調査産業計	101.1	100.0	102.0	101.9	99.2	87.6	83.0	82.8
D 建設業	95.1	100.0	98.1	95.7	90.6	75.1	70.0	71.0
E 製造業	102.4	100.0	100.3	100.5	99.6	83.3	83.0	78.9
F 電気・ガス・熱供給・水道業	97.3	100.0	108.3	99.2	93.7	71.6	78.0	69.3
G 情報通信業	101.1	100.0	100.8	94.2	95.2	75.0	80.0	74.3
H 運輸業，郵便業	101.5	100.0	105.5	121.0	113.0	95.7	96.6	88.4
I 卸売業，小売業	97.6	100.0	103.9	103.0	99.2	99.3	80.3	84.2
J 金融業，保険業	98.2	100.0	99.1	96.1	100.3	84.6	74.9	116.7
K 不動産業，物品賃貸業	103.2	100.0	105.8	104.7	100.2	89.9	88.9	84.1
L 学術研究，専門・技術サービス業	104.0	100.0	101.3	103.9	100.2	90.6	80.8	75.2
M 宿泊業，飲食サービス業	105.7	100.0	76.9	104.1	103.7	98.7	93.2	98.7
N 生活関連サービス業，娯楽業	109.0	100.0	98.0	117.6	141.8	117.5	123.5	112.0
O 教育，学習支援業	97.8	100.0	106.1	105.9	98.5	81.2	83.7	76.3
P 医療，福祉	105.4	100.0	107.3	100.6	96.7	87.4	82.2	84.4
Q 複合サービス事業	104.2	100.0	97.9	95.3	91.1	72.9	76.1	82.9
R その他のサービス業	103.6	100.0	99.1	101.2	97.6	91.7	87.4	85.3

[規模5人以上]

月 別										
令和5年 6月	令和5年 7月	令和5年 8月	令和5年 9月	令和5年 10月	令和5年 11月	令和5年 12月	令和6年 1月	令和6年 2月	令和6年 3月	
103.8	103.7	103.4	103.2	103.8	104.1	103.5	105.1	105.2	105.9	TL
100.2	99.4	99.6	99.1	100.0	102.9	102.2	100.0	103.5	101.9	D
106.2	107.2	105.6	107.5	107.0	107.4	108.1	107.6	108.7	110.2	E
102.8	99.2	98.2	97.8	98.2	97.5	97.2	102.7	103.0	102.3	F
98.9	100.6	102.3	100.5	101.4	102.1	101.5	104.1	102.1	104.1	G
116.0	113.6	115.1	114.9	115.0	117.0	116.9	112.1	111.2	113.8	H
99.5	100.3	100.3	98.7	100.4	99.6	99.8	101.9	100.6	100.5	I
109.5	110.8	108.9	110.1	110.7	110.5	111.2	111.5	113.2	114.5	J
108.2	105.0	104.1	107.9	107.6	105.9	104.2	102.9	105.2	103.5	K
109.6	106.9	108.6	117.2	113.3	113.3	110.7	111.4	113.6	109.1	L
107.0	106.6	104.8	102.2	104.0	103.0	103.5	115.6	112.6	116.2	M
120.8	119.5	124.8	118.2	115.0	119.7	112.8	122.2	122.5	123.1	N
99.8	103.4	101.1	99.2	105.4	102.0	98.2	106.9	105.1	109.7	O
107.4	106.3	105.4	105.1	104.7	106.5	106.2	100.9	101.8	101.9	P
98.6	98.1	99.1	94.1	99.0	98.5	103.7	102.2	X	99.5	Q
97.4	96.4	96.0	95.8	96.4	96.8	95.1	99.0	98.5	99.6	R

[規模30人以上]

月 別										
令和5年 6月	令和5年 7月	令和5年 8月	令和5年 9月	令和5年 10月	令和5年 11月	令和5年 12月	令和6年 1月	令和6年 2月	令和6年 3月	
103.7	104.0	103.8	103.5	104.8	104.3	103.7	104.2	103.9	104.9	TL
95.4	98.3	96.4	95.1	97.1	98.0	96.4	95.4	95.3	94.5	D
105.5	105.8	104.8	104.9	106.3	105.4	106.1	104.0	105.1	106.7	E
103.3	104.9	103.9	102.9	103.0	102.8	102.8	107.4	107.9	108.0	F
99.1	101.7	103.8	101.7	102.2	103.6	102.5	105.3	103.0	104.6	G
118.1	116.7	119.2	120.5	119.3	121.0	119.6	114.7	114.2	116.1	H
99.7	101.1	100.2	100.2	100.2	100.3	100.8	100.4	98.9	100.1	I
107.1	109.1	109.8	111.1	108.8	109.7	110.4	109.2	113.2	112.7	J
111.5	107.2	106.1	109.0	108.0	107.5	103.2	101.6	106.2	99.0	K
112.9	106.6	110.7	116.8	115.0	114.0	113.4	108.8	109.6	106.5	L
103.1	103.1	98.7	96.5	97.5	96.6	98.5	116.3	111.4	119.4	M
135.4	129.1	136.3	130.9	128.0	137.9	122.2	121.1	124.0	122.6	N
101.3	102.2	101.1	100.9	109.0	99.4	97.7	101.9	99.7	102.5	O
101.5	102.0	101.8	99.7	103.3	103.0	103.6	97.5	98.4	99.2	P
95.3	96.0	96.7	92.9	97.1	96.0	94.4	X	X	X	Q
100.1	100.9	100.2	99.2	100.7	101.0	99.1	103.6	102.7	104.5	R

[規模5人以上]

月 別										
令和5年 6月	令和5年 7月	令和5年 8月	令和5年 9月	令和5年 10月	令和5年 11月	令和5年 12月	令和6年 1月	令和6年 2月	令和6年 3月	
137.3	117.8	82.2	83.5	83.6	84.9	174.9	82.0	81.4	88.9	TL
123.5	113.8	77.0	75.0	77.0	75.5	180.4	72.9	75.5	83.2	D
125.9	140.9	85.1	86.8	84.2	84.7	194.3	82.2	83.2	89.0	E
201.1	70.8	65.7	64.1	65.2	66.9	194.2	67.1	69.8	69.9	F
151.8	100.1	76.0	75.4	80.8	79.8	181.8	78.9	75.6	81.3	G
154.1	142.1	91.1	90.1	89.9	92.6	220.8	90.2	86.4	96.2	H
118.7	122.4	79.7	84.5	81.8	84.5	161.9	79.4	77.2	89.9	I
199.4	90.2	75.8	77.7	77.0	77.4	202.2	76.4	79.4	83.1	J
146.3	119.7	83.3	85.9	84.8	83.1	193.6	78.4	82.0	80.2	K
131.4	126.6	80.4	96.7	93.5	87.3	188.8	81.9	82.7	89.7	L
137.1	109.5	96.7	93.6	94.7	95.9	147.0	106.0	102.5	108.1	M
184.2	119.4	111.5	107.8	110.4	126.2	162.8	108.4	105.8	112.9	N
181.9	98.1	74.2	73.1	81.6	74.6	193.5	78.6	76.1	85.2	O
125.7	117.8	87.8	86.5	86.7	94.1	154.6	82.5	83.6	87.4	P
185.0	73.3	71.8	69.2	77.7	72.0	202.9	73.9	X	78.6	Q
142.1	99.9	82.6	81.6	84.0	86.1	140.0	84.2	83.5	91.4	R

[規模30人以上]

月 別										
令和5年 6月	令和5年 7月	令和5年 8月	令和5年 9月	令和5年 10月	令和5年 11月	令和5年 12月	令和6年 1月	令和6年 2月	令和6年 3月	
149.1	115.5	79.9	82.9	83.3	82.8	184.9	79.4	78.7	86.6	TL
144.9	117.3	68.1	67.9	68.4	68.4	197.1	66.0	67.1	69.0	D
132.9	138.2	80.5	82.7	80.5	79.2	200.1	75.8	76.7	82.2	E
202.5	70.1	70.5	68.2	69.3	67.8	217.1	70.7	74.0	74.6	F
160.2	98.8	76.0	74.6	81.0	80.3	195.1	78.0	75.1	80.4	G
172.0	136.0	91.1	92.1	91.1	92.7	222.5	92.3	87.2	100.2	H
138.9	118.1	76.5	90.9	83.3	87.0	173.5	77.4	74.4	95.9	I
183.9	92.6	75.3	77.6	74.8	75.4	195.7	74.1	78.7	78.2	J
156.4	113.5	79.4	83.1	82.6	80.3	187.5	74.8	78.0	73.7	K
146.1	116.7	76.9	93.8	94.5	79.6	193.3	74.5	75.4	81.4	L
160.5	99.7	90.0	88.1	88.1	87.4	163.1	107.1	100.7	111.6	M
247.0	136.6	119.8	121.4	127.6	159.7	208.1	107.9	107.0	114.1	N
189.0	98.9	73.5	73.9	84.5	72.0	202.8	73.4	71.6	76.7	O
120.2	114.8	83.6	80.8	84.9	88.1	160.1	78.6	80.1	81.2	P
176.7	73.2	71.5	69.6	76.5	71.7	178.1	X	X	X	Q
144.8	103.5	86.6	85.3	88.0	86.9	149.2	88.6	87.9	98.0	R

第24表 産業別実質賃金指数（きまって支給する給与）

産 業	令和 元平	令和 2年 平均	令和 3年 平均	令和 4年 平均	令和 5年 平均	令和5年	令和5年	令和5年
						3月	4月	5月
TL 調査産業計	100.7	100.0	102.2	100.5	97.6	97.9	98.2	97.4
D 建設業	97.7	100.0	102.6	100.1	94.9	95.7	95.9	95.0
E 製造業	102.9	100.0	103.1	103.5	100.8	99.9	102.6	99.7
F 電気・ガス・熱供給・水道業	93.6	100.0	104.2	97.3	93.5	97.5	98.2	96.4
G 情報通信業	101.2	100.0	101.9	96.3	93.5	91.6	93.3	92.2
H 運輸業，郵便業	101.3	100.0	107.1	113.4	108.5	107.5	108.6	105.5
I 卸売業，小売業	99.4	100.0	103.4	98.2	93.8	92.8	94.0	94.5
J 金融業，保険業	101.9	100.0	101.1	97.5	99.4	100.0	97.7	100.3
K 不動産業，物品賃貸業	100.6	100.0	98.6	101.7	101.6	107.0	104.5	99.4
L 学術研究，専門・技術サービス業	103.4	100.0	104.3	105.5	103.7	101.5	100.0	100.6
M 宿泊業，飲食サービス業	103.2	100.0	92.2	101.5	100.8	107.1	103.3	105.3
N 生活関連サービス業，娯楽業	98.5	100.0	102.8	109.9	111.6	106.2	117.2	108.5
O 教育，学習支援業	97.1	100.0	100.7	101.9	96.7	102.5	97.2	95.9
P 医療，福祉	102.9	100.0	104.4	102.2	101.0	102.7	100.6	100.3
Q 複合サービス事業	102.3	100.0	97.1	96.6	92.3	91.1	89.0	93.7
R その他のサービス業	101.2	100.0	94.6	93.3	90.6	90.5	90.4	91.2

第25表 産業別実質賃金指数（きまって支給する給与）

産 業	令和 元平	令和 2年 平均	令和 3年 平均	令和 4年 平均	令和 5年 平均	令和5年	令和5年	令和5年
						3月	4月	5月
TL 調査産業計	100.6	100.0	102.0	101.1	97.8	97.9	98.4	97.9
D 建設業	96.5	100.0	102.1	96.9	92.5	92.4	93.8	93.3
E 製造業	102.2	100.0	101.9	101.6	99.2	98.2	100.8	99.1
F 電気・ガス・熱供給・水道業	97.8	100.0	107.2	103.1	97.1	98.5	99.2	97.4
G 情報通信業	101.6	100.0	101.9	96.6	94.2	91.5	93.9	92.4
H 運輸業，郵便業	101.4	100.0	106.2	118.5	110.8	110.1	112.4	108.5
I 卸売業，小売業	96.5	100.0	103.1	100.1	95.2	93.8	95.8	95.8
J 金融業，保険業	103.5	100.0	100.5	96.3	98.3	97.9	97.5	98.7
K 不動産業，物品賃貸業	105.2	100.0	104.0	102.7	100.7	105.9	102.3	101.4
L 学術研究，専門・技術サービス業	102.3	100.0	102.4	103.2	103.9	102.4	100.9	99.2
M 宿泊業，飲食サービス業	99.2	100.0	76.9	95.7	94.7	101.0	96.8	100.9
N 生活関連サービス業，娯楽業	98.5	100.0	98.2	114.9	125.3	121.8	129.4	121.9
O 教育，学習支援業	98.6	100.0	106.4	106.8	97.7	101.1	102.1	99.1
P 医療，福祉	103.3	100.0	104.8	99.5	97.4	99.2	94.8	96.7
Q 複合サービス事業	103.1	100.0	97.6	95.3	90.0	90.3	87.5	90.9
R その他のサービス業	101.5	100.0	96.8	97.2	94.0	93.6	93.9	94.0

第26表 産業別労働時間指数（総実労働時間）

産 業	令和 元平	令和 2年 平均	令和 3年 平均	令和 4年 平均	令和 5年 平均	令和5年	令和5年	令和5年
						3月	4月	5月
TL 調査産業計	103.6	100.0	101.0	101.1	101.1	102.3	104.5	98.6
D 建設業	100.8	100.0	100.0	97.2	97.7	99.1	102.4	92.5
E 製造業	104.6	100.0	102.2	103.5	103.1	102.7	109.5	96.1
F 電気・ガス・熱供給・水道業	99.4	100.0	103.8	103.5	102.3	109.8	103.8	99.7
G 情報通信業	99.7	100.0	102.2	100.7	101.9	106.7	103.4	98.9
H 運輸業，郵便業	103.1	100.0	100.7	104.1	103.9	103.5	106.3	99.4
I 卸売業，小売業	102.8	100.0	101.4	99.8	99.8	97.4	103.1	96.0
J 金融業，保険業	99.7	100.0	98.4	96.5	99.5	102.2	103.0	97.8
K 不動産業，物品賃貸業	101.9	100.0	100.7	104.7	108.7	112.3	111.3	102.9
L 学術研究，専門・技術サービス業	102.2	100.0	104.2	106.1	105.5	109.6	107.0	102.3
M 宿泊業，飲食サービス業	112.4	100.0	96.5	104.2	102.5	108.0	106.9	108.9
N 生活関連サービス業，娯楽業	113.0	100.0	104.8	111.1	111.9	110.6	112.5	111.1
O 教育，学習支援業	103.5	100.0	96.7	96.7	99.4	107.9	104.0	100.2
P 医療，福祉	103.9	100.0	103.6	103.0	104.3	107.5	105.5	104.7
Q 複合サービス事業	98.9	100.0	100.0	99.3	100.0	102.4	103.9	98.4
R その他のサービス業	104.3	100.0	97.6	98.8	95.9	95.3	97.3	94.8

第27表 産業別労働時間指数（総実労働時間）

産 業	令和 元平	令和 2年 平均	令和 3年 平均	令和 4年 平均	令和 5年 平均	令和5年	令和5年	令和5年
						3月	4月	5月
TL 調査産業計	103.6	100.0	100.5	101.4	101.4	102.5	104.5	99.8
D 建設業	100.0	100.0	101.5	97.8	98.4	101.9	102.6	95.3
E 製造業	103.0	100.0	101.5	102.4	101.5	100.8	106.5	95.4
F 電気・ガス・熱供給・水道業	100.4	100.0	105.4	105.6	104.7	111.6	105.5	101.3
G 情報通信業	100.0	100.0	102.8	101.0	102.7	106.9	104.6	99.9
H 運輸業，郵便業	104.2	100.0	101.6	106.5	103.7	102.9	107.0	101.4
I 卸売業，小売業	101.5	100.0	100.9	101.7	101.2	98.5	104.0	99.2
J 金融業，保険業	100.6	100.0	99.3	99.2	100.9	103.2	104.7	99.0
K 不動産業，物品賃貸業	103.7	100.0	102.5	105.0	107.3	110.3	112.1	105.7
L 学術研究，専門・技術サービス業	102.2	100.0	102.8	102.2	103.7	109.8	106.1	100.5
M 宿泊業，飲食サービス業	110.7	100.0	84.8	97.6	100.4	105.7	105.7	108.4
N 生活関連サービス業，娯楽業	117.0	100.0	106.4	127.6	132.2	137.5	133.4	129.8
O 教育，学習支援業	109.5	100.0	97.7	101.6	103.5	110.6	112.2	106.1
P 医療，福祉	104.5	100.0	104.5	100.6	101.9	103.7	102.2	101.2
Q 複合サービス事業	97.6	100.0	98.8	100.8	100.2	104.7	99.3	100.8
R その他のサービス業	104.3	100.0	96.8	99.3	97.5	96.9	98.0	96.8

[規模5人以上]

月 別										
令和5年 6月	令和5年 7月	令和5年 8月	令和5年 9月	令和5年 10月	令和5年 11月	令和5年 12月	令和6年 1月	令和6年 2月	令和6年 3月	
98.9	98.0	97.5	97.3	97.4	97.9	97.6	98.1	98.2	99.0	TL
95.0	94.2	94.2	94.6	93.6	96.9	96.7	93.9	96.6	95.5	D
101.3	101.5	99.3	101.1	100.7	101.2	101.9	100.0	101.9	103.1	E
95.8	91.4	90.7	90.2	90.1	89.8	89.4	95.1	96.1	95.8	F
93.2	94.0	95.2	93.5	94.3	95.0	94.9	96.3	94.9	96.5	G
110.8	107.6	109.0	108.8	108.7	111.1	111.0	104.9	104.3	106.8	H
95.2	94.6	94.5	92.9	93.8	93.4	94.0	95.1	93.8	93.2	I
101.8	101.2	98.9	100.0	99.8	100.4	100.8	100.7	102.7	103.2	J
103.1	100.3	99.4	102.2	101.7	100.9	98.6	96.3	98.7	96.5	K
103.9	101.0	102.3	109.5	106.1	107.8	104.6	104.0	106.4	103.3	L
102.6	101.8	100.0	96.8	97.9	97.1	98.1	109.3	105.6	109.8	M
114.9	113.5	116.8	111.2	108.3	111.6	106.3	112.7	112.7	113.3	N
96.5	99.0	96.0	94.7	100.0	96.7	93.5	100.9	98.9	103.6	O
102.4	100.8	99.8	99.4	98.3	100.1	100.0	94.0	94.8	94.7	P
95.1	92.6	92.9	89.5	92.5	93.1	96.4	95.5	X	92.6	Q
92.7	91.5	91.0	90.3	91.6	91.7	90.8	93.5	92.6	94.1	R

[規模30人以上]

月 別										
令和5年 6月	令和5年 7月	令和5年 8月	令和5年 9月	令和5年 10月	令和5年 11月	令和5年 12月	令和6年 1月	令和6年 2月	令和6年 3月	
98.7	98.3	97.9	97.5	98.4	98.0	97.8	97.5	97.2	98.1	TL
92.1	94.1	92.3	91.7	92.5	93.0	92.3	90.7	90.8	90.3	D
100.2	99.8	98.4	98.4	99.6	99.1	99.7	96.5	98.0	99.5	E
96.8	97.8	97.2	96.1	95.8	96.0	95.9	100.7	102.0	102.4	F
93.3	94.8	96.4	94.5	95.1	96.4	95.7	97.1	95.5	96.7	G
111.1	109.4	111.7	112.4	111.1	112.9	111.9	108.1	107.0	109.8	H
95.5	96.3	95.2	95.0	94.5	94.8	95.7	94.2	92.5	93.1	I
98.5	98.8	99.0	100.2	97.5	99.0	99.6	98.0	102.3	100.7	J
105.1	100.3	99.4	100.3	100.4	100.7	96.3	94.0	98.1	90.7	K
105.9	100.6	103.9	108.5	107.3	107.3	106.5	101.8	103.1	101.5	L
98.1	97.5	93.0	91.0	91.2	90.7	93.0	110.1	104.5	112.2	M
130.9	124.9	130.7	125.7	122.5	131.3	117.7	114.6	116.6	114.9	N
98.1	98.1	96.0	96.4	103.5	94.5	93.2	96.3	93.9	97.1	O
97.1	96.5	96.7	94.6	97.3	96.9	97.8	91.0	91.6	92.1	P
91.4	89.5	90.3	88.0	90.6	90.7	89.5	X	X	X	Q
95.5	95.9	94.9	93.6	95.5	95.7	94.6	98.2	96.9	99.1	R

[規模5人以上]

月 別										
令和5年 6月	令和5年 7月	令和5年 8月	令和5年 9月	令和5年 10月	令和5年 11月	令和5年 12月	令和6年 1月	令和6年 2月	令和6年 3月	
106.6	103.2	97.6	101.7	101.8	103.0	100.9	95.4	100.5	101.4	TL
101.4	99.4	94.4	98.9	99.2	101.2	98.6	89.0	97.0	97.5	D
109.2	107.0	95.5	104.8	104.0	106.8	104.8	91.3	104.0	103.2	E
111.7	101.0	104.1	101.0	105.3	101.7	98.3	96.5	99.8	102.3	F
108.0	102.8	99.7	100.6	104.9	103.7	101.6	95.7	97.6	101.3	G
108.6	105.4	104.0	103.3	106.1	107.2	106.1	99.4	102.9	104.2	H
105.3	102.8	96.6	101.9	100.5	102.4	101.3	94.0	97.9	96.5	I
106.8	100.8	97.6	97.5	101.0	99.0	99.4	94.2	98.3	97.9	J
110.2	111.7	105.5	112.2	111.8	110.6	109.1	100.7	103.3	104.4	K
113.4	104.9	99.5	106.8	109.6	107.6	104.3	92.3	104.7	105.9	L
104.8	103.1	100.6	98.8	100.2	99.4	99.0	108.3	103.3	109.9	M
118.1	115.5	117.0	112.5	110.9	112.7	107.6	108.6	113.4	115.9	N
111.7	100.1	82.1	99.8	105.4	103.4	91.4	94.0	104.1	107.2	O
109.2	105.3	102.4	104.6	99.7	104.7	101.8	95.7	99.2	98.4	P
105.9	99.6	100.5	97.7	104.7	99.8	105.2	96.2	X	99.2	Q
99.9	97.7	95.4	96.1	98.5	97.1	97.7	97.2	97.6	101.4	R

[規模30人以上]

月 別										
令和5年 6月	令和5年 7月	令和5年 8月	令和5年 9月	令和5年 10月	令和5年 11月	令和5年 12月	令和6年 1月	令和6年 2月	令和6年 3月	
106.4	103.4	98.2	101.4	102.6	103.1	100.7	96.5	100.2	101.5	TL
102.6	100.8	94.6	100.2	100.6	98.0	97.5	90.1	94.1	96.8	D
106.9	106.1	96.0	101.9	102.9	105.9	102.5	90.9	101.9	102.0	E
113.6	103.6	108.1	103.1	108.7	104.4	101.6	99.9	103.1	106.9	F
108.2	103.6	101.2	100.6	106.0	104.3	102.1	97.8	98.0	102.0	G
106.5	105.2	104.3	102.7	104.8	105.8	103.4	101.6	104.1	105.0	H
105.3	103.7	97.9	101.9	101.3	103.9	101.9	96.5	97.5	97.0	I
107.1	102.2	100.6	99.1	102.3	101.0	100.2	95.0	100.3	98.3	J
111.0	109.2	104.4	107.9	110.5	108.6	106.1	99.7	101.9	99.0	K
110.1	103.5	100.8	103.2	107.6	104.5	103.9	94.7	102.1	104.9	L
103.4	103.8	97.2	96.2	96.7	98.0	98.7	112.7	106.1	115.6	M
142.7	132.7	133.9	133.0	129.2	134.4	124.9	119.8	126.8	126.3	N
117.7	101.1	79.9	105.7	113.2	104.7	93.6	92.8	102.6	104.6	O
105.8	101.9	102.9	101.2	98.8	103.1	100.7	94.6	97.8	97.0	P
101.6	101.8	98.8	97.4	104.7	98.4	106.9	X	X	X	Q
100.8	100.2	97.2	97.7	100.5	98.7	98.9	99.5	99.2	102.9	R

第28表 産業別労働時間指数（所定内労働時間）

産 業	令和 元平	令和 2年 平均	令和 3年 平均	令和 4年 平均	令和 5年 平均	令和5年		
						3月	4月	5月
TL 調査産業計	102.6	100.0	100.9	100.6	100.8	101.5	103.7	98.5
D 建設業	102.0	100.0	99.2	97.9	98.1	97.8	103.0	93.2
E 製造業	102.5	100.0	101.8	101.7	102.3	100.9	108.3	95.5
F 電気・ガス・熱供給・水道業	100.2	100.0	103.8	103.2	102.3	109.3	102.3	99.6
G 情報通信業	99.9	100.0	101.3	101.5	102.3	105.9	103.6	99.6
H 運輸業，郵便業	102.1	100.0	101.4	104.5	103.8	103.6	106.4	100.6
I 卸売業，小売業	101.8	100.0	100.9	99.3	99.8	96.9	102.7	95.6
J 金融業，保険業	100.8	100.0	98.5	97.0	100.1	102.7	102.9	98.2
K 不動産業，物品賃貸業	100.9	100.0	99.8	103.0	105.1	107.6	106.0	99.9
L 学術研究，専門・技術サービス業	101.4	100.0	102.4	102.8	103.4	105.0	104.7	100.3
M 宿泊業，飲食サービス業	111.2	100.0	97.6	104.8	102.2	107.9	106.2	108.4
N 生活関連サービス業，娯楽業	111.1	100.0	106.3	110.9	113.3	112.2	112.6	113.1
O 教育，学習支援業	99.6	100.0	98.0	96.8	97.6	106.4	99.4	98.9
P 医療，福祉	103.4	100.0	103.8	103.2	104.3	107.7	105.8	104.8
Q 複合サービス事業	98.3	100.0	100.4	99.3	99.5	103.3	102.4	98.0
R その他のサービス業	103.2	100.0	97.6	97.7	95.4	94.9	96.8	94.4

第29表 産業別労働時間指数（所定内労働時間）

産 業	令和 元平	令和 2年 平均	令和 3年 平均	令和 4年 平均	令和 5年 平均	令和5年		
						3月	4月	5月
TL 調査産業計	102.6	100.0	100.3	101.0	101.3	102.0	104.0	99.8
D 建設業	101.2	100.0	99.6	98.0	98.2	100.2	102.1	95.4
E 製造業	101.1	100.0	101.6	101.3	101.5	100.0	106.3	95.5
F 電気・ガス・熱供給・水道業	100.1	100.0	104.3	103.2	103.9	110.3	103.2	100.5
G 情報通信業	100.2	100.0	102.0	102.6	103.5	106.7	104.8	101.0
H 運輸業，郵便業	103.2	100.0	101.9	106.7	104.2	104.2	107.0	102.5
I 卸売業，小売業	100.7	100.0	100.1	100.9	100.2	97.3	102.8	97.8
J 金融業，保険業	102.2	100.0	98.8	99.9	102.7	105.3	105.3	101.1
K 不動産業，物品賃貸業	103.7	100.0	101.9	104.3	107.6	109.7	111.0	105.8
L 学術研究，専門・技術サービス業	99.9	100.0	101.2	99.2	101.7	105.3	104.1	98.6
M 宿泊業，飲食サービス業	108.9	100.0	85.4	98.3	100.6	105.5	105.1	107.5
N 生活関連サービス業，娯楽業	114.6	100.0	105.6	127.4	132.2	137.3	133.4	130.1
O 教育，学習支援業	105.8	100.0	99.0	102.9	102.0	109.2	108.0	106.1
P 医療，福祉	104.0	100.0	104.5	100.6	102.4	104.1	102.9	101.9
Q 複合サービス事業	97.5	100.0	99.8	99.4	99.6	104.5	99.6	98.7
R その他のサービス業	103.0	100.0	97.2	98.1	96.8	96.5	97.5	96.1

第30表 産業別労働時間指数（所定外労働時間）

産 業	令和 元平	令和 2年 平均	令和 3年 平均	令和 4年 平均	令和 5年 平均	令和5年		
						3月	4月	5月
TL 調査産業計	117.5	100.0	102.3	106.3	105.1	112.9	114.1	100.0
D 建設業	88.9	100.0	108.7	90.8	93.9	111.4	96.2	85.4
E 製造業	133.8	100.0	108.8	128.5	114.2	129.3	126.3	105.1
F 電気・ガス・熱供給・水道業	91.0	100.0	104.0	107.3	103.4	115.0	120.5	101.6
G 情報通信業	97.9	100.0	111.4	92.1	97.1	113.6	100.7	90.7
H 運輸業，郵便業	110.1	100.0	95.7	100.5	105.0	102.7	105.9	90.3
I 卸売業，小売業	121.0	100.0	110.5	108.7	101.2	107.7	110.8	104.6
J 金融業，保険業	88.3	100.0	97.8	91.7	93.2	97.6	104.8	94.4
K 不動産業，物品賃貸業	117.0	100.0	114.6	129.5	162.3	183.5	191.2	148.4
L 学術研究，専門・技術サービス業	111.5	100.0	125.5	144.7	130.8	163.0	134.5	126.1
M 宿泊業，飲食サービス業	138.0	100.0	73.2	90.1	107.7	110.8	121.6	118.9
N 生活関連サービス業，娯楽業	148.3	100.0	76.4	116.7	87.7	82.4	113.7	76.5
O 教育，学習支援業	167.0	100.0	76.8	95.1	129.6	133.8	178.5	121.5
P 医療，福祉	117.7	100.0	98.4	99.0	102.7	100.0	97.5	100.0
Q 複合サービス事業	109.9	100.0	93.4	98.0	107.8	87.3	130.4	105.1
R その他のサービス業	120.6	100.0	97.2	116.1	103.8	101.2	104.7	101.2

第31表 産業別労働時間指数（所定外労働時間）

産 業	令和 元平	令和 2年 平均	令和 3年 平均	令和 4年 平均	令和 5年 平均	令和5年		
						3月	4月	5月
TL 調査産業計	116.0	100.0	102.8	105.5	103.1	108.0	111.0	100.0
D 建設業	90.6	100.0	115.7	97.1	100.8	114.6	106.3	94.6
E 製造業	124.7	100.0	100.7	116.2	101.9	110.7	109.0	94.3
F 電気・ガス・熱供給・水道業	104.1	100.0	118.5	131.7	112.3	124.8	130.8	110.3
G 情報通信業	97.9	100.0	110.3	86.6	95.9	108.7	102.7	90.0
H 運輸業，郵便業	111.4	100.0	99.4	104.8	100.0	93.0	107.5	93.0
I 卸売業，小売業	114.8	100.0	116.4	115.7	118.9	120.0	125.7	124.3
J 金融業，保険業	86.3	100.0	103.5	92.6	84.1	83.5	99.3	79.9
K 不動産業，物品賃貸業	102.4	100.0	109.5	113.6	104.1	116.7	125.0	104.2
L 学術研究，専門・技術サービス業	129.1	100.0	121.8	136.3	125.4	160.3	128.1	121.5
M 宿泊業，飲食サービス業	145.4	100.0	72.9	83.7	95.8	110.9	117.4	126.1
N 生活関連サービス業，娯楽業	164.6	100.0	121.2	132.2	131.7	142.2	133.3	124.4
O 教育，学習支援業	159.7	100.0	80.6	84.9	123.7	128.6	169.0	106.0
P 医療，福祉	117.0	100.0	104.6	98.0	88.7	92.5	83.0	83.0
Q 複合サービス事業	99.1	100.0	85.9	120.5	107.8	107.8	95.1	128.4
R その他のサービス業	121.7	100.0	91.6	117.2	106.3	102.3	104.7	105.8

[規模5人以上]

月 別										
令和5年 6月	令和5年 7月	令和5年 8月	令和5年 9月	令和5年 10月	令和5年 11月	令和5年 12月	令和6年 1月	令和6年 2月	令和6年 3月	
106.5	103.1	97.6	101.7	101.5	102.6	100.5	94.9	99.8	100.4	TL
102.6	99.7	95.0	99.0	100.3	101.4	98.4	88.9	97.2	97.4	D
108.9	106.9	95.0	104.7	103.1	106.3	104.3	90.9	103.2	102.0	E
113.1	101.7	104.0	100.7	105.5	101.3	98.0	95.0	97.7	99.6	F
109.3	103.7	100.7	101.3	105.3	104.4	102.3	95.5	97.4	100.9	G
109.0	105.5	103.8	102.8	105.6	105.9	104.9	98.3	101.7	103.0	H
105.1	103.1	97.0	102.3	100.8	102.4	101.2	93.8	97.7	96.5	I
106.9	101.4	99.2	98.6	101.9	99.8	100.3	94.4	97.6	97.0	J
107.7	108.2	102.3	109.0	108.7	107.3	106.0	97.9	100.6	101.5	K
112.4	104.2	98.6	106.4	108.4	105.1	102.4	90.8	102.1	103.1	L
104.4	102.8	99.9	98.8	100.4	99.4	98.6	107.2	103.0	108.8	M
118.8	116.9	119.0	113.9	112.8	114.7	109.6	111.5	116.4	116.6	N
109.1	98.1	82.2	98.0	102.8	102.2	91.0	92.4	102.2	104.8	O
109.3	105.2	102.5	104.6	99.8	104.6	101.8	95.7	99.2	98.4	P
105.7	98.2	101.5	96.7	103.8	98.6	104.6	95.0	X	97.1	Q
99.8	97.3	95.2	96.1	97.5	96.3	96.1	96.1	96.5	99.4	R

[規模30人以上]

月 別										
令和5年 6月	令和5年 7月	令和5年 8月	令和5年 9月	令和5年 10月	令和5年 11月	令和5年 12月	令和6年 1月	令和6年 2月	令和6年 3月	
106.8	103.5	98.4	101.4	102.4	103.1	100.6	96.1	99.7	100.6	TL
103.4	100.7	94.9	100.1	100.6	98.1	96.8	89.8	93.9	96.7	D
107.6	106.7	96.2	102.3	102.7	106.2	102.8	91.3	102.1	101.7	E
114.1	103.9	107.2	102.2	108.2	103.2	100.5	97.0	99.5	102.5	F
110.1	105.0	102.7	101.4	106.6	105.1	102.9	97.8	98.0	101.9	G
108.2	105.6	104.8	103.1	105.2	105.8	103.2	100.7	103.3	103.4	H
104.7	103.0	97.1	100.9	100.4	102.9	100.8	95.8	96.8	96.6	I
108.8	104.0	103.1	101.2	104.5	103.1	102.4	95.9	100.2	98.7	J
111.5	109.8	105.0	109.0	110.6	109.0	106.7	99.9	101.9	98.8	K
110.2	102.3	100.0	102.0	105.9	102.5	102.1	92.4	98.3	100.7	L
103.6	104.9	97.8	96.8	97.4	98.8	98.8	110.5	105.7	114.1	M
143.3	132.3	134.2	132.7	129.3	134.5	124.4	120.9	127.9	126.9	N
116.3	99.2	80.4	104.0	110.6	103.7	93.8	91.7	101.8	102.8	O
106.3	102.4	103.4	101.8	99.2	103.6	101.2	95.0	98.1	97.3	P
103.6	101.0	101.0	97.6	103.8	97.7	104.1	X	X	X	Q
100.6	99.7	96.8	97.7	99.5	97.9	97.4	97.9	97.9	100.6	R

[規模5人以上]

月 別										
令和5年 6月	令和5年 7月	令和5年 8月	令和5年 9月	令和5年 10月	令和5年 11月	令和5年 12月	令和6年 1月	令和6年 2月	令和6年 3月	
107.1	103.5	96.5	101.2	104.7	107.1	105.9	102.4	109.4	114.1	TL
89.2	96.2	88.6	97.5	88.6	98.7	100.6	89.2	94.9	98.1	D
113.1	109.1	102.0	107.1	116.2	114.1	112.1	98.0	114.1	120.2	E
98.4	93.7	106.3	103.9	103.9	107.1	102.4	113.4	122.8	131.5	F
94.3	92.9	89.3	92.9	100.7	95.7	94.3	97.1	99.3	104.3	G
105.4	104.9	105.4	107.0	109.7	116.8	115.1	107.0	111.9	113.0	H
109.2	95.4	89.2	95.4	95.4	101.5	103.1	96.9	100.0	95.4	I
106.3	95.2	81.7	86.5	92.1	92.1	90.5	92.9	106.3	107.9	J
147.3	164.8	153.8	160.4	159.3	160.4	157.1	142.9	144.0	148.4	K
126.1	113.4	110.1	112.6	123.5	137.8	126.9	110.1	136.1	139.5	L
113.5	108.1	116.2	97.3	97.3	100.0	108.1	129.7	110.8	132.4	M
105.9	92.2	80.4	88.2	78.4	76.5	72.5	54.9	58.8	105.9	N
153.8	132.3	80.0	129.2	147.7	123.1	96.9	120.0	135.4	147.7	O
105.0	107.5	97.5	105.0	97.5	107.5	100.0	95.0	100.0	97.5	P
108.9	122.8	82.3	115.2	120.3	120.3	116.5	117.7	X	135.4	Q
102.4	102.4	98.8	95.3	112.9	109.4	122.4	114.1	114.1	130.6	R

[規模30人以上]

月 別										
令和5年 6月	令和5年 7月	令和5年 8月	令和5年 9月	令和5年 10月	令和5年 11月	令和5年 12月	令和6年 1月	令和6年 2月	令和6年 3月	
101.0	102.0	95.0	101.0	106.0	104.0	103.0	102.0	107.0	112.0	TL
97.1	102.0	93.2	102.0	101.0	97.6	103.4	92.7	96.6	97.6	D
99.2	98.4	93.4	97.5	104.9	102.5	99.2	86.9	100.0	104.9	E
106.8	99.1	117.1	112.0	113.7	117.1	112.8	131.6	143.6	155.6	F
90.7	90.7	88.0	92.7	100.7	96.7	94.7	98.0	98.7	102.7	G
94.6	102.2	100.5	100.0	102.2	105.9	104.8	108.1	109.7	116.1	H
117.1	117.1	112.9	118.6	118.6	121.4	121.4	110.0	110.0	105.7	I
92.1	85.6	77.7	79.9	82.7	81.3	80.6	87.1	101.4	95.0	J
105.8	102.5	97.5	95.8	110.0	103.3	98.3	98.3	101.7	100.8	K
108.3	115.7	109.1	115.7	125.6	126.4	123.1	119.8	143.8	152.9	L
100.0	82.6	84.8	82.6	82.6	82.6	95.7	156.5	115.2	145.7	M
131.1	140.0	128.9	137.8	126.7	131.1	135.6	97.8	106.7	115.6	N
136.9	126.2	73.8	129.8	148.8	117.9	91.7	107.1	113.1	128.6	O
90.6	88.7	88.7	86.8	86.8	90.6	86.8	83.0	90.6	86.8	P
75.5	111.8	70.6	94.1	115.7	107.8	144.1	X	X	X	Q
103.5	108.1	103.5	97.7	114.0	110.5	120.9	120.9	117.4	136.0	R

第32表 産業別常用雇用指数

産 業	令和 元 年 平	令和 2 年 平	令和 3 年 平	令和 4 年 平	令和 5 年 平	令和5年	令和5年	令和5年
						3月	4月	5月
TL 調査産業計	100.5	100.6	100.8	101.1	101.7	100.5	101.6	101.8
D 建設業	96.9	96.8	98.3	99.0	102.1	99.8	102.7	103.2
E 製造業	97.5	96.7	94.4	95.3	96.2	95.1	97.1	97.3
F 電気・ガス・熱供給・水道業	118.4	118.6	114.9	122.3	114.6	103.5	103.4	103.7
G 情報通信業	109.9	119.5	124.3	129.0	132.5	130.4	132.8	133.3
H 運輸業，郵便業	103.3	105.4	105.5	104.4	105.9	105.2	107.8	107.4
I 卸売業，小売業	98.6	97.6	98.1	97.5	96.7	96.5	96.8	96.9
J 金融業，保険業	101.6	98.4	95.7	92.7	89.0	88.6	90.2	89.8
K 不動産業，物品賃貸業	98.0	102.1	105.5	103.6	104.6	104.4	105.1	104.4
L 学術研究，専門・技術サービス業	111.7	116.0	120.1	122.5	129.8	125.6	128.7	131.2
M 宿泊業，飲食サービス業	96.3	92.9	87.2	90.8	93.8	90.8	91.7	92.3
N 生活関連サービス業，娯楽業	95.7	92.6	92.2	87.2	88.2	86.3	85.9	85.9
O 教育，学習支援業	100.1	99.7	101.8	102.0	101.7	100.7	100.0	101.2
P 医療，福祉	102.2	103.2	105.1	106.4	108.0	106.3	108.3	108.0
Q 複合サービス事業	95.6	93.7	90.8	87.6	85.2	84.4	86.1	86.0
R その他のサービス業	103.8	105.4	108.0	106.8	104.1	104.1	103.6	103.8

(注) 令和6年1月調査において実施したベンチマーク更新に伴い、常用雇用指数は過去に遡って改訂が行われたことから、基準年(令和2年)の常用雇用指数は100とはならないことに注意されたい。

第33表 産業別常用雇用指数

産 業	令和 元 年 平	令和 2 年 平	令和 3 年 平	令和 4 年 平	令和 5 年 平	令和5年	令和5年	令和5年
						3月	4月	5月
TL 調査産業計	104.2	105.2	105.9	105.5	105.6	104.3	106.0	106.0
D 建設業	95.8	97.7	97.8	97.0	99.9	96.5	101.0	101.3
E 製造業	102.0	100.9	99.5	99.3	100.1	98.6	100.5	100.7
F 電気・ガス・熱供給・水道業	121.5	121.6	125.2	124.6	126.3	123.5	123.4	123.7
G 情報通信業	113.4	124.5	129.3	135.6	141.1	138.9	141.7	142.4
H 運輸業，郵便業	103.6	106.8	105.9	104.6	104.5	104.6	108.2	107.4
I 卸売業，小売業	105.8	105.5	105.8	104.1	103.3	102.8	103.0	103.5
J 金融業，保険業	104.3	101.4	98.4	93.5	90.5	89.6	92.7	91.9
K 不動産業，物品賃貸業	102.3	108.0	111.1	111.7	113.4	111.2	114.2	114.4
L 学術研究，専門・技術サービス業	116.9	122.6	127.5	125.8	127.8	124.9	128.2	128.7
M 宿泊業，飲食サービス業	93.9	91.6	87.4	88.2	92.4	90.0	91.7	89.6
N 生活関連サービス業，娯楽業	103.0	103.1	102.2	102.5	103.2	100.4	101.6	101.6
O 教育，学習支援業	107.4	107.5	111.3	111.1	112.7	109.9	110.9	112.7
P 医療，福祉	104.6	105.0	106.4	106.3	106.6	105.2	107.7	107.5
Q 複合サービス事業	102.3	102.5	99.5	93.7	91.0	89.1	92.0	91.7
R その他のサービス業	103.4	106.0	109.0	109.0	104.0	104.1	103.6	103.7

第34表 労働異動率(調査産業計)

就 業 形 態	令和 元 年 平	令和 2 年 平	令和 3 年 平	令和 4 年 平	令和 5 年 平	令和5年	令和5年	令和5年
						3月	4月	5月
常用労働者								
入職率	2.16	1.94	1.83	2.03	2.12	2.01	5.29	2.32
離職率	2.09	1.95	1.82	1.98	2.03	2.46	4.23	2.14

(注) 入(離)職率の年平均 = [1月分の入(離)職率 + ... + 12月分の入(離)職率] / 12

第35表 労働異動率(調査産業計)

就 業 形 態	令和 元 年 平	令和 2 年 平	令和 3 年 平	令和 4 年 平	令和 5 年 平	令和5年	令和5年	令和5年
						3月	4月	5月
常用労働者								
入職率	2.01	1.83	1.66	1.92	2.01	1.88	5.97	2.12
離職率	1.95	1.84	1.74	1.92	1.99	2.41	4.36	2.09

[規模5人以上]

月 別										
令和5年 6月	令和5年 7月	令和5年 8月	令和5年 9月	令和5年 10月	令和5年 11月	令和5年 12月	令和6年 1月	令和6年 2月	令和6年 3月	
101.8	102.0	102.1	102.0	102.0	102.0	102.5	102.1	101.9	101.3	TL
103.0	102.4	103.5	102.1	101.9	102.6	103.1	103.2	103.0	101.5	D
96.7	96.6	97.0	96.7	96.1	95.5	96.2	94.6	94.7	94.6	E
104.1	126.2	125.6	125.6	124.6	125.6	125.5	125.6	126.1	125.6	F
133.2	133.4	133.8	133.7	133.4	132.6	131.6	131.1	131.0	130.9	G
104.9	106.3	106.7	105.1	105.4	105.7	106.7	106.3	106.6	106.5	H
96.4	96.5	96.5	96.5	96.7	96.8	97.1	96.7	96.5	95.9	I
89.5	89.6	89.0	88.8	88.2	88.1	87.4	87.4	87.2	86.7	J
104.1	104.2	105.2	104.9	104.5	105.2	105.2	105.4	105.7	105.2	K
131.5	131.6	132.1	131.5	131.5	132.4	132.2	132.2	131.3	130.2	L
93.8	93.8	94.0	94.7	95.7	95.9	97.7	96.8	94.7	94.5	M
87.8	88.2	89.3	89.5	90.2	91.0	91.9	91.2	92.0	92.4	N
101.7	102.4	101.9	101.3	102.4	102.8	102.9	102.5	101.7	99.1	O
108.5	108.6	108.5	108.9	108.2	108.2	108.6	108.6	109.0	108.3	P
85.7	85.0	84.6	85.2	84.2	83.9	84.5	84.4	X	83.0	Q
104.0	103.7	103.0	103.3	103.1	103.3	103.5	103.5	103.4	103.0	R

[規模30人以上]

月 別										
令和5年 6月	令和5年 7月	令和5年 8月	令和5年 9月	令和5年 10月	令和5年 11月	令和5年 12月	令和6年 1月	令和6年 2月	令和6年 3月	
106.0	106.0	105.9	105.7	105.7	105.8	105.9	105.6	105.6	104.8	TL
101.0	100.8	101.2	100.5	101.1	101.1	101.0	100.8	100.5	100.1	D
100.9	100.5	100.4	100.6	100.6	100.4	100.2	99.3	99.5	99.2	E
124.3	128.3	128.8	129.0	129.0	128.8	128.7	128.6	128.7	128.3	F
142.1	141.7	142.4	142.1	141.9	140.8	139.9	139.3	139.8	139.8	G
103.5	104.6	105.3	102.8	103.3	103.5	103.8	103.4	103.1	102.7	H
103.5	103.6	103.4	103.4	103.3	103.3	103.5	103.5	103.3	102.8	I
91.3	91.0	90.6	90.0	89.5	89.3	88.8	88.5	88.5	88.0	J
114.8	114.1	114.4	113.5	113.5	113.5	113.9	113.9	113.7	111.6	K
128.6	128.3	128.9	128.8	128.4	129.1	128.9	128.8	129.0	128.0	L
91.8	93.4	93.4	93.2	95.0	95.7	95.5	94.2	93.3	92.0	M
104.0	104.5	104.8	104.6	104.2	103.8	104.3	104.3	105.8	105.8	N
113.0	113.8	112.7	112.0	113.9	115.3	115.5	115.2	114.3	110.1	O
107.5	107.0	106.7	107.1	106.0	106.0	106.1	106.3	106.7	106.2	P
91.1	90.6	90.4	90.8	90.7	90.3	91.3	X	X	X	Q
103.6	103.3	102.7	103.0	102.7	102.9	103.1	103.4	103.4	103.0	R

[規模5人以上]

月 別										
令和5年 6月	令和5年 7月	令和5年 8月	令和5年 9月	令和5年 10月	令和5年 11月	令和5年 12月	令和6年 1月	令和6年 2月	令和6年 3月	
1.95	1.87	1.71	1.71	2.13	1.64	1.63	1.51	1.45	1.83	
1.87	1.74	1.67	1.78	2.08	1.48	1.27	1.77	1.65	2.43	

[規模30人以上]

月 別										
令和5年 6月	令和5年 7月	令和5年 8月	令和5年 9月	令和5年 10月	令和5年 11月	令和5年 12月	令和6年 1月	令和6年 2月	令和6年 3月	
1.83	1.84	1.47	1.47	1.99	1.52	1.29	1.38	1.40	1.74	
1.84	1.77	1.60	1.68	1.94	1.44	1.25	1.53	1.46	2.45	

全国結果【速報】（令和6年3月分）

資料出所：厚生労働省政策統括官付参事官付雇用・賃金福祉統計室

第1表 月間現金給与（規模5人以上）

産 業	現金給与総額		きまって支給する給与		所定内給与		所定外給与		特別に支払われた給与	
	前年同月比		前年同月比		前年同月比		前年同月比		前年同月比	
就業形態計	円	%	円	%	円	%	円	%	円	%
調査産業計	301,193	0.6	279,234	1.5	259,531	1.7	19,703	△1.5	21,959	△9.4
鉱業，採石業等	318,228	△11.6	316,388	△5.0	301,098	△5.0	15,290	△4.6	1,840	△93.1
建設業	413,406	2.5	360,986	2.6	335,886	2.9	25,100	△2.7	52,420	1.8
製造業	338,673	0.4	317,152	1.3	288,025	1.9	29,127	△4.2	21,521	△10.4
電気・ガス業	486,530	0.6	468,506	2.4	407,441	1.2	61,065	10.4	18,024	△30.7
情報通信業	450,365	4.9	406,436	4.5	368,661	4.4	37,775	5.5	43,929	9.2
運輸業，郵便業	328,533	△0.1	318,211	1.8	274,283	2.0	43,928	0.7	10,322	△35.7
卸売業，小売業	269,210	1.6	242,366	1.9	230,507	2.1	11,859	△2.8	26,844	△0.8
金融業，保険業	455,240	7.2	393,258	4.7	366,930	4.2	26,328	12.2	61,982	25.9
不動産・物品賃貸業	343,723	△2.2	326,661	△0.1	305,016	0.5	21,645	△7.7	17,062	△30.2
学術研究等	440,197	△2.3	400,610	2.0	371,271	2.5	29,339	△3.3	39,587	△31.5
飲食サービス業等	130,252	△8.0	127,519	△1.8	120,124	△1.9	7,395	△0.1	2,733	△76.6
生活関連サービス等	211,947	5.4	203,183	4.9	194,605	4.9	8,578	8.0	8,764	17.4
教育，学習支援業	330,235	3.8	309,167	1.5	301,975	1.7	7,192	△10.2	21,068	54.8
医療，福祉	276,373	0.0	261,452	1.7	247,144	1.7	14,308	3.3	14,921	△23.3
複合サービス事業	329,032	2.2	301,464	1.7	284,250	2.2	17,214	△5.6	27,568	7.0
その他のサービス業	258,331	1.0	245,437	1.8	226,535	2.2	18,902	△2.4	12,894	△12.5
一般労働者										
調査産業計	386,795	0.8	356,129	1.6	328,989	1.9	27,140	△1.1	30,666	△9.3
製造業	369,354	0.1	344,877	0.9	312,441	1.5	32,436	△4.7	24,477	△10.8
パートタイム労働者										
調査産業計	108,036	2.5	105,725	2.7	102,802	2.8	2,923	△1.3	2,311	△1.3
製造業	130,741	2.5	129,253	2.6	122,552	2.6	6,701	2.2	1,488	△7.7

注) 前年同月比は、名目賃金指数による。

第2表 月間実労働時間数及び出勤日数（規模5人以上）

産 業	総実労働時間		所定内労働時間		所定外労働時間		出 勤 日 数	
	前年同月比		前年同月比		前年同月比		前年同月差	
就業形態計	時間	%	時間	%	時間	%	日	日
調査産業計	136.2	△2.7	125.8	△2.6	10.4	△3.7	17.5	△0.3
鉱業，採石業等	160.0	1.1	152.4	1.6	7.6	△9.6	20.4	0.0
建設業	163.1	△2.8	149.0	△2.6	14.1	△4.1	19.9	△0.6
製造業	156.1	△2.0	142.6	△1.7	13.5	△6.3	18.8	△0.3
電気・ガス業	154.9	△4.9	136.8	△6.5	18.1	9.1	18.2	△1.3
情報通信業	156.5	△3.7	139.5	△4.2	17.0	△0.5	18.4	△0.7
運輸業，郵便業	165.6	△0.9	142.5	△0.9	23.1	△0.8	19.1	△0.1
卸売業，小売業	126.2	△1.2	119.2	△1.0	7.0	△4.2	17.3	0.0
金融業，保険業	143.1	△5.3	129.5	△6.6	13.6	8.8	17.8	△1.2
不動産・物品賃貸業	148.5	△3.0	136.2	△2.3	12.3	△8.9	18.4	△0.4
学術研究等	154.4	△4.5	139.3	△3.9	15.1	△9.0	18.3	△0.9
飲食サービス業等	90.2	△3.0	84.8	△3.0	5.4	△1.8	13.7	△0.2
生活関連サービス等	119.1	0.0	113.4	△0.2	5.7	3.6	16.5	0.0
教育，学習支援業	125.9	△4.7	114.3	△5.4	11.6	2.7	16.2	△0.7
医療，福祉	129.0	△1.8	123.9	△1.8	5.1	0.0	17.3	△0.3
複合サービス事業	147.0	△4.7	138.2	△4.7	8.8	△5.4	18.6	△0.9
その他のサービス業	135.7	△3.9	124.9	△3.9	10.8	△3.5	17.5	△0.6
一般労働者								
調査産業計	161.2	△2.6	147.2	△2.5	14.0	△3.4	19.2	△0.5
製造業	163.1	△2.2	148.3	△1.8	14.8	△7.0	19.1	△0.4
パートタイム労働者								
調査産業計	79.7	△2.0	77.5	△2.1	2.2	0.0	13.7	0.0
製造業	108.8	△1.4	104.0	△1.3	4.8	△4.0	16.5	△0.2

注) 前年同月比は、労働時間指数による。

第3表 常用雇用及び労働異動率(規模5人以上)

産 業	労働者総数						入 職 率		離 職 率	
	前年同月比		一般労働者		パートタイム労働者		前年同月差		前年同月差	
	千人	%	千人	%	千人	%	%	ポイント	%	ポイント
就業形態計	50,063	1.5	34,695	3.5	15,368	△3.4	1.77	△0.16	2.17	△0.22
調査産業計	13	6.5	13	7.0	0	△27.9	0.32	0.08	0.22	△0.91
鉱業,採石業等	2,481	0.2	2,344	0.5	137	△6.2	1.02	0.04	1.33	0.09
建設業	7,614	0.0	6,635	1.0	979	△6.6	0.82	△0.12	1.07	0.04
製造業	264	0.2	252	0.7	12	△8.2	0.98	△0.06	1.82	0.98
電気・ガス業	1,811	1.1	1,723	3.5	88	△28.9	0.89	△0.05	1.53	△0.05
情報通信業	2,947	△0.5	2,464	△0.9	483	2.6	1.22	0.06	1.47	△0.17
運輸業,郵便業	9,219	1.4	5,094	△0.3	4,125	3.6	2.00	0.01	2.15	△0.18
卸売業,小売業	1,313	△0.2	1,172	△0.8	141	5.7	1.45	0.22	1.45	△0.38
金融業,保険業	889	2.3	703	1.0	185	7.8	1.14	△0.45	1.42	0.05
不動産・物品賃貸業	1,701	2.5	1,518	2.4	183	3.7	1.19	0.08	1.20	△0.10
学術研究等	4,182	5.6	913	7.6	3,268	5.2	4.52	△0.45	5.41	△0.14
飲食サービス業等	1,426	3.4	698	0.1	729	6.6	3.30	△0.29	2.84	△0.11
生活関連サービス等	3,071	6.2	2,131	8.6	941	1.1	1.17	△0.20	3.13	△1.14
教育,学習支援業	8,133	0.9	5,471	2.6	2,662	△2.6	1.45	△0.04	1.86	△0.06
医療,福祉	346	△0.2	285	1.2	61	△6.5	1.32	△0.09	2.72	△0.31
複合サービス事業	4,653	1.1	3,278	1.3	1,374	0.7	2.43	△0.10	2.61	0.06
その他のサービス業										

注) 労働者総数、一般労働者及びパートタイム労働者の前年同月比は、常用雇用指数による。

第4表 指数表(調査産業計・規模5人以上)

(令和2年=100)

年 月	きまって支給する給与				所定外労働時間				常用雇用指数			
	就業形態計		一般労働者	パートタイム労働者	就業形態計		一般労働者	パートタイム労働者	就業形態計		一般労働者	パートタイム労働者
	前年比	%			前年比	%			前年比	%		
令和 2 年	100.0	△0.7	100.0	100.0	100.0	△13.2	100.0	100.0	100.0	0.2	100.0	100.0
3	100.5	0.5	100.7	100.1	105.2	5.1	106.2	93.7	100.5	0.5	100.3	101.0
4	101.9	1.4	102.3	102.6	110.0	4.6	111.3	102.8	101.3	0.8	100.6	102.8
5	103.0	1.1	103.9	105.3	109.0	△0.9	110.9	104.4	103.1	1.9	101.5	106.8
令和 5 年		前年同月比				前年同月比				前年同月比		
2 月	101.5	0.9	102.5	102.2	108.7	2.1	110.5	95.2	101.8	1.8	100.3	105.4
3	102.5	0.5	103.5	104.0	114.1	1.0	116.1	104.8	101.3	1.7	99.9	104.9
4	104.0	0.8	104.6	106.0	114.1	△1.9	116.1	104.8	102.7	1.8	101.9	104.4
5	103.0	1.6	103.3	105.0	105.4	0.0	106.5	104.8	103.0	1.8	102.0	105.2
6	103.7	1.4	104.0	107.1	108.7	0.0	110.5	100.0	103.5	1.8	102.1	106.4
7	103.5	1.3	104.2	106.3	108.7	△2.0	110.5	104.8	103.7	1.8	102.1	107.3
8	102.6	1.2	103.4	105.3	101.1	△1.1	102.4	104.8	103.6	1.8	102.0	107.3
9	103.0	0.9	104.0	105.1	107.6	△3.0	110.5	104.8	103.7	1.9	101.8	108.0
10	103.7	1.2	104.7	106.3	112.0	△1.8	114.5	104.8	103.9	1.9	101.9	108.4
11	103.6	1.0	104.8	106.5	109.8	△1.8	114.5	104.8	104.2	2.1	101.9	109.4
12	103.7	1.2	104.9	107.4	109.8	△3.8	112.1	109.5	104.3	2.0	101.9	110.0
令和 6 年												
1 月	104.7	1.1	104.1	107.2	104.3	△4.0	104.0	104.8	103.2	1.2	103.6	102.4
2	105.3	1.5	104.6	108.3	109.8	△2.0	109.7	100.0	103.1	1.3	103.5	102.4
3	106.4	1.5	105.5	109.7	113.0	△3.7	112.9	104.8	102.8	1.5	103.4	101.3

注) きまって支給する給与の前年比及び前年同月比は、名目賃金指数、所定外労働時間の前年比及び前年同月比は、労働時間指数による。

■毎月勤労統計調査主要結果一覽

(規模5人以上)

年 月	賃 金					勞 働 時 間						常用雇用	
	名 目			実質		総 実		所 定 外					
	現金給与総額		きま給	総額	産業計							産業計	
	実額	指数	指数	指数	指数	実数	指数	実数	指数	実数	指数	指数	指数
令和元年平均	円					時間		時間		時間			
2	333,311	101.7	104.2	100.9	101.5	136.4	103.6	10.0	117.5	13.2	133.8	100.5	97.5
3	327,485	100.0	100.0	100.0	100.0	131.6	100.0	8.5	100.0	9.9	100.0	100.6	96.7
4	330,176	100.8	101.5	101.3	101.7	133.0	101.0	8.7	102.3	10.8	108.8	100.8	94.4
5	337,385	103.0	105.6	102.5	101.0	132.9	101.1	9.0	106.3	12.7	128.5	101.1	95.3
	342,896	104.6	108.0	103.5	98.7	133.1	101.1	8.9	105.1	11.3	114.2	101.7	96.2
令和5年3月	305,402	93.2	91.0	102.9	88.7	134.6	102.3	9.6	112.9	12.8	129.3	100.5	95.1
4	295,294	90.2	91.7	103.8	85.3	137.5	104.5	9.7	114.1	12.5	126.3	101.6	97.1
5	288,438	88.1	87.5	103.0	83.3	129.8	98.6	8.5	100.0	10.4	105.1	101.8	97.3
6	474,694	144.9	132.8	104.3	137.3	140.3	106.6	9.1	107.1	11.2	113.1	101.8	96.7
7	409,728	125.1	149.6	104.1	117.8	135.8	103.2	8.8	103.5	10.8	109.1	102.0	96.6
8	286,428	87.5	90.5	103.7	82.2	128.5	97.6	8.2	96.5	10.1	102.0	102.1	97.0
9	291,900	89.1	92.6	103.8	83.5	133.9	101.7	8.6	101.2	10.6	107.1	102.0	96.7
10	293,542	89.6	90.3	104.4	83.6	134.0	101.8	8.9	104.7	11.5	116.2	102.0	96.1
11	297,789	90.9	90.7	104.9	84.9	135.5	103.0	9.1	107.1	11.3	114.1	102.0	95.5
12	612,489	187.0	207.7	104.3	174.9	132.8	100.9	9.0	105.9	11.1	112.1	102.5	96.2
令和6年1月	288,785	88.2	88.4	105.5	82.0	125.6	95.4	8.7	102.4	9.7	98.0	102.1	94.6
2	287,046	87.6	89.5	105.7	81.4	132.2	100.5	9.3	109.4	11.3	114.1	101.9	94.7
3	314,215	95.9	96.0	106.8	88.9	133.4	101.4	9.7	114.1	11.9	120.2	101.3	94.6
年 月	前				年				比				
	%	%	%	%	%	%	%	%	%	%	%	%	%
令和元年平均	△ 1.7	△ 1.8	△ 1.0	△ 2.4	△ 2.1	△ 2.3	△ 5.3	1.4	0.5				
2	△ 1.7	△ 4.0	△ 0.9	△ 1.5	△ 3.4	△ 14.9	△ 25.2	0.1	△ 0.8				
3	0.8	1.6	1.3	1.7	1.0	2.2	8.7	0.2	△ 2.4				
4	2.2	4.0	1.2	△ 0.7	0.1	3.9	18.1	0.3	1.0				
5	1.6	2.3	1.0	△ 2.3	0.0	△ 1.1	△ 11.1	0.6	1.0				
年 月	前				年				同 月				
令和5年3月	4.0	3.2	1.9	△ 0.4	2.1	4.3	△ 1.5	0.1	0.2				
4	2.0	△ 0.9	0.5	△ 2.4	△ 0.4	2.1	△ 4.5	0.4	1.9				
5	2.9	3.8	1.3	△ 1.3	1.0	△ 1.2	△ 7.9	0.8	1.7				
6	3.4	1.2	1.9	△ 0.7	0.4	1.1	△ 9.7	0.5	0.8				
7	0.1	4.3	1.1	△ 3.6	△ 0.9	△ 3.4	△ 20.0	0.5	0.8				
8	△ 0.2	△ 1.4	0.5	△ 4.2	△ 0.3	△ 2.3	△ 15.1	0.6	0.9				
9	0.9	4.5	0.7	△ 2.8	0.1	△ 4.4	△ 12.4	0.8	1.1				
10	2.4	△ 2.1	1.5	△ 0.9	0.5	△ 5.3	△ 15.4	0.7	0.9				
11	1.7	0.4	1.2	△ 0.8	△ 0.3	△ 5.1	△ 19.9	0.8	2.1				
12	1.3	6.2	0.5	△ 0.7	△ 1.6	△ 4.2	△ 19.6	0.9	1.0				
令和6年1月	1.5	2.7	2.6	△ 0.6	0.6	△ 4.4	△ 14.9	0.9	0.0				
2	2.5	3.8	2.8	△ 0.5	0.4	1.1	△ 11.1	0.9	△ 0.7				
3	1.1	5.4	2.3	△ 1.6	△ 1.6	△ 1.0	△ 8.5	0.8	△ 0.5				

(規模30人以上)

年 月	賃 金					労 働 時 間						常 用 雇 用	
	名 目				実 質	総 実		所 定 外					
	現金給与総額			きま給	総額			産 業 計		産 業 計		製 造 業	
	産 業 計		製 造 業	産 業 計		実 数	指 数			実 数	指 数	実 数	指 数
	実 額	指 数	指 数	指 数	指 数			実 数	指 数				
令和 元 年平均	374,168	101.3	102.6	100.8	101.1	141.9	103.6	11.6	116.0	15.2	124.7	104.2	102.0
2	369,194	100.0	100.0	100.0	100.0	137.0	100.0	10.0	100.0	12.2	100.0	105.2	100.9
3	373,155	101.1	99.4	101.1	102.0	137.8	100.5	10.3	102.8	12.2	100.7	105.9	99.5
4	383,871	103.9	102.5	103.1	101.9	139.0	101.4	10.6	105.5	14.2	116.2	105.5	99.3
5	388,359	105.1	105.6	103.7	99.2	139.1	101.4	10.3	103.1	12.4	101.9	105.6	100.1
令和 5 年 3 月	340,033	92.1	87.6	102.9	87.6	140.5	102.5	10.8	108.0	13.5	110.7	104.3	98.6
4	323,784	87.7	87.7	104.0	83.0	143.3	104.5	11.1	111.0	13.3	109.0	106.0	100.5
5	322,993	87.5	83.4	103.5	82.8	136.8	99.8	10.0	100.0	11.5	94.3	106.0	100.7
6	580,633	157.3	140.2	104.1	149.1	145.9	106.4	10.1	101.0	12.1	99.2	106.0	100.9
7	453,169	122.7	146.8	104.4	115.5	141.7	103.4	10.2	102.0	12.0	98.4	106.0	100.5
8	313,718	85.0	85.7	104.2	79.9	134.6	98.2	9.5	95.0	11.4	93.4	105.9	100.4
9	326,642	88.5	88.2	104.0	82.9	139.0	101.4	10.1	101.0	11.9	97.5	105.7	100.6
10	329,743	89.3	86.3	105.5	83.3	140.7	102.6	10.6	106.0	12.8	104.9	105.7	100.6
11	327,474	88.7	84.8	105.0	82.8	141.4	103.1	10.4	104.0	12.5	102.5	105.8	100.4
12	729,789	197.7	213.9	104.5	184.9	138.1	100.7	10.3	103.0	12.1	99.2	105.9	100.2
令和 6 年 1 月	315,404	85.4	81.5	104.8	79.4	132.3	96.5	10.2	102.0	10.6	86.9	105.6	99.3
2	312,650	84.7	82.5	104.6	78.7	137.4	100.2	10.7	107.0	12.2	100.0	105.6	99.5
3	345,008	93.4	88.7	105.9	86.6	139.1	101.5	11.2	112.0	12.8	104.9	104.8	99.2
年 月	前				年				比				
令和 元 年平均	%	%	%	%	%	%	%	%	%	%	%	%	%
2	△ 1.5	△ 0.7	△ 0.3	△ 2.2	△ 1.3	1.2	△ 0.2	2.1	1.6				
3	1.0	△ 0.5	1.0	2.0	0.5	2.9	0.6	0.7	△ 1.4				
4	2.8	3.1	2.0	△ 0.1	0.9	2.6	15.4	△ 0.4	△ 0.2				
5	1.2	3.0	0.6	△ 2.6	0.0	△ 2.3	△ 12.3	0.1	0.8				
年 月	前				年				同 月				
令和 5 年 3 月	2.8	5.9	1.0	△ 1.7	1.6	△ 1.8	△ 9.3	△ 0.6	△ 0.4				
4	△ 0.5	△ 1.5	0.0	△ 4.7	△ 0.6	0.0	△ 10.7	△ 0.3	0.0				
5	3.9	4.1	1.6	△ 0.2	2.7	△ 1.0	△ 14.1	0.2	0.5				
6	2.5	4.6	1.2	△ 1.5	△ 0.4	△ 6.5	△ 17.7	0.2	0.6				
7	0.3	2.9	1.5	△ 3.4	△ 0.9	△ 4.7	△ 20.5	0.2	0.5				
8	0.2	△ 0.3	1.0	△ 3.7	0.5	△ 3.1	△ 13.0	0.2	0.7				
9	△ 0.2	3.8	△ 0.5	△ 3.9	△ 1.2	△ 2.9	△ 13.2	0.3	1.3				
10	2.9	△ 2.2	1.5	△ 0.5	0.7	△ 0.9	△ 9.9	0.2	1.4				
11	0.2	0.2	0.4	△ 2.2	△ 0.6	△ 4.6	△ 16.7	0.7	4.6				
12	1.4	7.6	△ 0.3	△ 0.6	△ 1.9	△ 4.6	△ 14.2	0.3	1.0				
令和 6 年 1 月	1.3	0.6	2.3	△ 0.7	0.4	△ 2.9	△ 15.9	0.3	0.4				
2	2.8	2.9	2.8	△ 0.1	1.1	2.9	△ 11.6	0.8	0.9				
3	0.4	2.3	2.2	△ 2.1	△ 1.4	1.8	△ 6.6	0.5	0.6				

■毎月勤労統計調査地方調査の概要

1. 調査の目的

この調査は、統計法に基づく基幹統計に指定され、大阪府における常用労働者の賃金、労働時間及び雇用について毎月の変動を明らかにすることを目的としている。

2. 調査の範囲

大阪府における地方調査は、日本標準産業分類に定める「鉱業、採石業、砂利採取業」、「建設業」、「製造業」、「電気・ガス・熱供給・水道業」、「情報通信業」、「運輸業、郵便業」、「卸売業、小売業」、「金融業、保険業」、「不動産業、物品賃貸業」、「学術研究、専門・技術サービス業」、「宿泊業、飲食サービス業」、「生活関連サービス業、娯楽業」、「教育、学習支援業」、「医療、福祉」、「複合サービス事業」、「サービス業（他に分類されないもの）」に属し、5人以上の常用労働者を雇用する民営、官営及び公営の全事業所から抽出された約2,300事業所について調査を行っている。

なお、「鉱業、採石業、砂利採取業」は抽出事業所が少ないため、各表には表章していない。

3. 調査の種類

- (1) 第一種事業所調査…常用労働者30以上の事業所（対象約1,300事業所）
- (2) 第二種事業所調査…常用労働者5～29人の事業所（対象約1,000事業所）

4. 調査事項の定義

(1) 現金給与額

- ・「現金給与総額」とは、所得税、社会保険料、組合費等の諸控除金を差し引く以前の金額である。
- ・「きまって支給する給与」（定期給与）とは、労働協約、団体協約あるいは就業規則等によってあらかじめ定められている支給条件、算定方法によって支給される給与で、超過労働給与を含む。
- ・「超過労働給与」とは、所定の労働時間を超える労働に対して支給される給与や休日労働、深夜労働に対して支給される給与であり、時間外勤務手当、早朝出勤手当、休日出勤手当、深夜手当等である。
- ・「所定内給与」とは、「きまって支給する給与」から「超過労働給与」を差し引いた額である。
- ・「特別給与」とは、「賞与」、「定昇・ベースアップ等の追給」、「3ヵ月を超える期間で算定される通勤手当」及び「その他」であって、支給額が契約等によってあらかじめ確定していても非常にまれに支給されたり支給事由の発生が不確定であるものも含める。なお、調査票では「特別に支払われた給与」としている。
- ・「現金給与総額」とは、「きまって支給する給与」と「特別給与」の合計額である。

(2) 出勤日数

調査期間中に労働者が実際に出勤した日数のことである。有給であっても事業所に出勤しない日は出勤日にはならないが、午前0時から翌日午前0時までの間に1時間でも就業すれば出勤日となる。

(3) 実労働時間数

- ・「実労働時間数」とは、調査期間中に労働者が実際に労働した時間である。休憩時間は給与が支給されていると否とにかかわらず除かれるが、運輸関係者等の手待時間は含まれる。本来の職

務外として行われる当宿直の時間は含まれない。

- ・「所定内労働時間数」とは、事業所の就業規則で定められた正規の始業時間と終業時間との間の、休憩時間を除いた実際に労働した時間である。
- ・「所定外労働時間数」とは、早出、残業、臨時の呼出、休日出勤等により行った実労働時間数である。
- ・「総実労働時間数」とは、「所定内労働時間数」と「所定外労働時間数」の合計である。

(4) 常用労働者

事業所に使用され給与を支払われている者（船員法に基づく船員を除く。）のうち、期間を定めず又は1ヵ月以上の期間を定めて雇用される者をいう。

理事、重役等の法人の役員や事業主の家族である従業者であっても、常時事業所に勤務して他の一般労働者と同じ給与規則で毎月給与の支払いを受けている者は含まれる。

(5) パートタイム労働者

常用労働者のうち、1日の所定労働時間が一般の労働者より短い者又は1日の所定労働時間はそれと同じで1週の所定労働日数がそれより短い者をいう。

5. 調査結果

この調査結果の数値は、調査対象事業所からの報告を基にして大阪府の常用労働者5人以上の事業所全てに対応するよう復元して算定したものである。

統計に関する情報がてんこ盛り！ 「大阪府の統計情報」



大阪府が有する様々な統計情報を中心としたポータルサイトです

皆様の「知りたい」にお応えするため、より見やすく・親しみやすく・探しやすくなるよう、トップページをリニューアルしました。スマホ・パソコンどちらでも見やすいレイアウトになっています。大阪の姿を『数字』で知りたいとき、どうぞご覧ください。

- 「今のおおさか見てみる値！」
統計課が毎月調査・公表している主要4指標をトップページで紹介
*人口、消費者物価、雇用・給与・労働時間、工業生産・出荷・在庫
- ページトップに「調査名」「分野」「キーワード」など5つの「探す」ボタンを設置
- 最近の統計はExcelファイルで掲載 *全てではありません
- 大阪の姿がグラフで分かるハンディな冊子「データおおさか」をダウンロードできます

大阪府の統計情報



毎月勤労統計調査に ご理解、ご回答をお願いします



©2014 大阪府もずちゃん



まいちゃん



とくちゃん



きんちゃん



リサイクル適性 (A)

この印刷物は、印刷用の紙へリサイクルできます。

総務部統計課勤労・教育グループ

〒559-8555 大阪市住之江区南港北1-14-16 大阪府咲洲庁舎(さきしまコスモタワー)19階

TEL 06(6210)9200・9201/ファックス 06(6210)9210

ホームページ https://www.pref.osaka.lg.jp/toukei/top_portal/index.html