

令和5年10月分

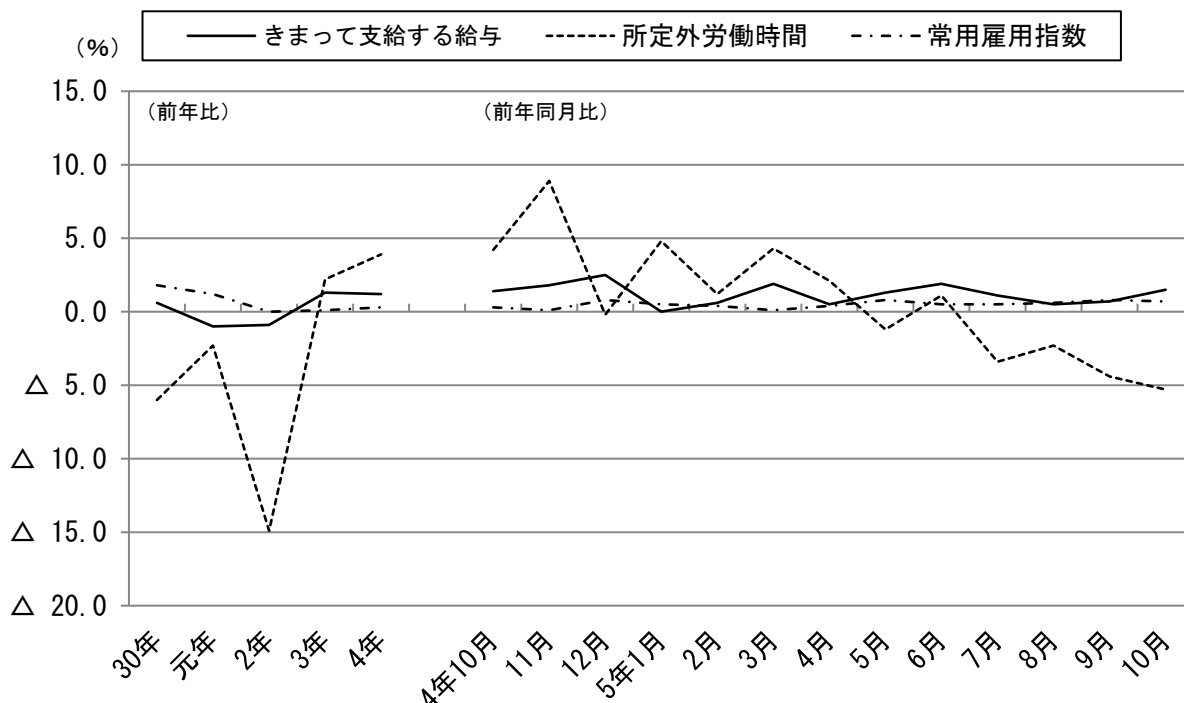
# 大阪の賃金、労働時間及び雇用の動き

## 毎月勤労統計調査地方調査月報

—主な動き— (調査産業計・事業所規模5人以上)

- **きまって支給する給与**の名目賃金指数は、104.4で前年同月比1.5%の増加
- **所定外労働時間**の労働時間指数は、104.7で前年同月比5.3%の減少
- **常用雇用指数**は、101.3で前年同月比0.7%の増加

前年比及び前年同月比の推移 (調査産業計・事業所規模5人以上)



大阪府総務部統計課

# 目次

■ 調査結果の概況	2
統計表	
第 1 表 産業別 1 人平均月間現金給与額（規模 5 人以上）	9
第 2 表 産業別 1 人平均月間現金給与額（規模30人以上）	9
第 3 表 産業別 1 人平均月間労働時間及び出勤日数（規模 5 人以上）	10
第 4 表 産業別 1 人平均月間労働時間及び出勤日数（規模30人以上）	10
第 5 表 産業別の月末及び増加、減少推計労働者数（規模 5 人以上）	11
第 6 表 産業別の月末及び増加、減少推計労働者数（規模30人以上）	11
第 7 表 産業別及び性別 1 人平均月間現金給与額（規模 5 人以上）	12
第 8 表 産業別及び性別 1 人平均月間現金給与額（規模30人以上）	12
第 9 表 産業別及び性別 1 人平均月間労働時間及び出勤日数（規模 5 人以上）	12
第 10 表 産業別及び性別 1 人平均月間労働時間及び出勤日数（規模30人以上）	12
第 11 表 就業形態別 1 人平均月間現金給与額（規模 5 人以上）	13
第 12 表 就業形態別 1 人平均月間現金給与額（規模30人以上）	13
第 13 表 就業形態別 1 人平均月間労働時間、出勤日数及び労働者数（規模 5 人以上）	13
第 14 表 就業形態別 1 人平均月間労働時間、出勤日数及び労働者数（規模30人以上）	13
第 15 表 事業所規模別賃金、労働時間、出勤日数、雇用（調査産業計）	13
第 16 表 産業別名目賃金指数（現金給与総額）（規模 5 人以上）	14
第 17 表 産業別名目賃金指数（現金給与総額）（規模30人以上）	14
第 18 表 産業別名目賃金指数（きまって支給する給与）（規模 5 人以上）	14
第 19 表 産業別名目賃金指数（きまって支給する給与）（規模30人以上）	14
第 20 表 産業別名目賃金指数（所定内給与）（規模 5 人以上）	16
第 21 表 産業別名目賃金指数（所定内給与）（規模30人以上）	16
第 22 表 産業別実質賃金指数（現金給与総額）（規模 5 人以上）	16
第 23 表 産業別実質賃金指数（現金給与総額）（規模30人以上）	16
第 24 表 産業別実質賃金指数（きまって支給する給与）（規模 5 人以上）	18
第 25 表 産業別実質賃金指数（きまって支給する給与）（規模30人以上）	18
第 26 表 産業別労働時間指数（総実労働時間）（規模 5 人以上）	18
第 27 表 産業別労働時間指数（総実労働時間）（規模30人以上）	18
第 28 表 産業別労働時間指数（所定内労働時間）（規模 5 人以上）	20
第 29 表 産業別労働時間指数（所定内労働時間）（規模30人以上）	20
第 30 表 産業別労働時間指数（所定外労働時間）（規模 5 人以上）	20
第 31 表 産業別労働時間指数（所定外労働時間）（規模30人以上）	20
第 32 表 産業別常用雇用指数（規模 5 人以上）	22
第 33 表 産業別常用雇用指数（規模30人以上）	22
第 34 表 労働異動率（調査産業計）（規模 5 人以上）	22
第 35 表 労働異動率（調査産業計）（規模30人以上）	22
全国結果（令和 5 年10月分速報値）	24
■ 毎月勤労統計調査主要結果一覧	26
■ 毎月勤労統計調査地方調査の概要	28

—利用上の注意—

1. 事業所規模30人以上の第一種事業所の抽出方法は、平成30年に、2～3年に一度行う総入替え方式から毎年1月分調査時に行う部分入替え方式に変更した。
2. 総入替え方式においては、入替え時に一定の断層が生じていたため、賃金、労働時間指数とその増減率については過去に遡った改訂を行っていたが、部分入替え方式導入により断層は縮小することから、過去に遡った改訂は行っていない。  
常用雇用指数とその増減率は、労働者数推計のベンチマークを令和4年1月分で更新したことに伴い、令和4年1月分確定値公表時に過去に遡って改訂した。
3. 令和4年1月分より、各指数の基準年（100とする年）を平成27年から令和2年に更新した。これに伴い、各指数を過去に遡って改訂しているが、増減率（前年比）については改訂していないため、改定後の指数で計算した場合と必ずしも一致しない。
4. 実数は過去に遡った改訂をしていないので、時系列比較は、原則として各指数によらねたい。
5. 実質賃金指数＝名目賃金指数／消費者物価指数×100  
※ 消費者物価指数（持家の帰属家賃を除く総合指数）は、総務省統計局調べの大阪市分であり、令和4年1月分より、令和2年基準の指数を利用している。
6. 平成29年1月分より、日本標準産業分類（平成25年10月改定）に基づき表章している。
7. 事業所規模5人以上は「規模5人以上」、事業所規模30人以上は「規模30人以上」と表している。  
なお、事業所規模5人以上には事業所規模30人以上を含んでいる。
8. 規模区分は、場所ごとの単位（事業所）で、本店、支店、出張所、営業所等はそれぞれその常用労働者数に応じて分類している。
9. 統計表中の符号の用語は、次のとおり。  
「－」 該当数字なし  
「X」 事業所数が少ないため秘匿  
「△」 減少  
「0」 単位未満
10. 最新の全国平均は、速報値を用いている。

## ■ 調査結果の概況

### 1. 賃金の動き（規模5人以上）

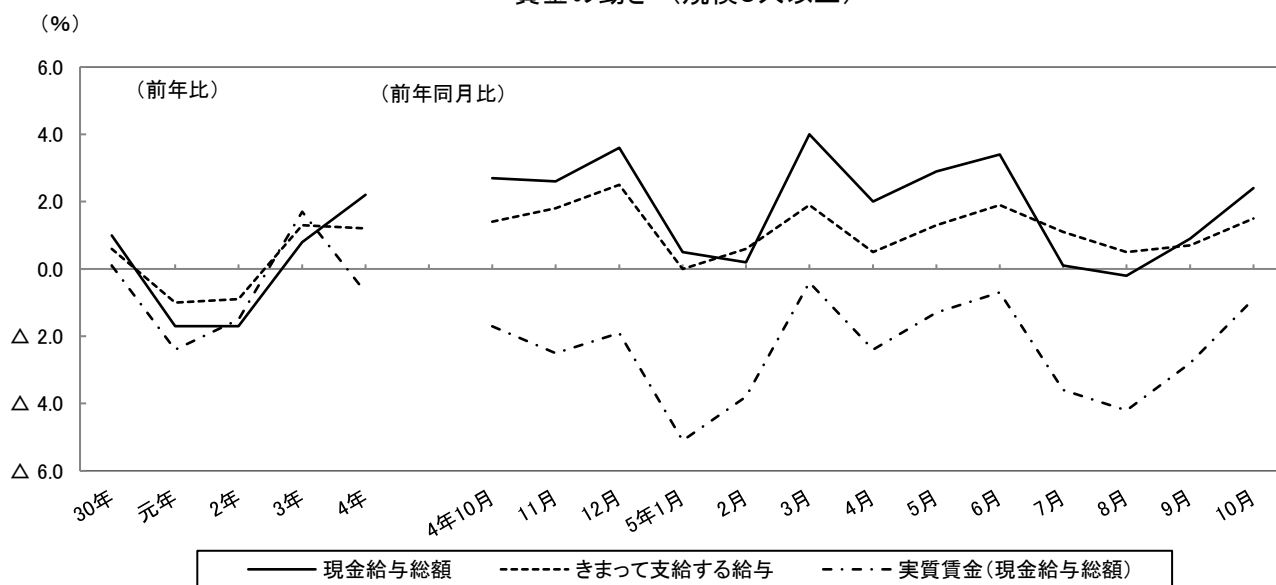
常用労働者1人あたりの現金給与総額は293,542円、名目賃金指数は89.6で前年同月比2.4%の増加となった。このうち、きまって支給する給与は280,098円（名目賃金指数104.4で前年同月比1.5%増）、特別給与は13,444円となっている。

また、きまって支給する給与のうち、所定内給与は261,671円（名目賃金指数103.8で前年同月比1.9%増）、残業手当等の超過労働給与は18,427円となっている。

現金給与総額の名目賃金指数と消費者物価指数（持家の帰属家賃を除く総合指数・大阪市分）により算出した実質賃金指数は、83.6で前年同月比0.9%の減少となった。

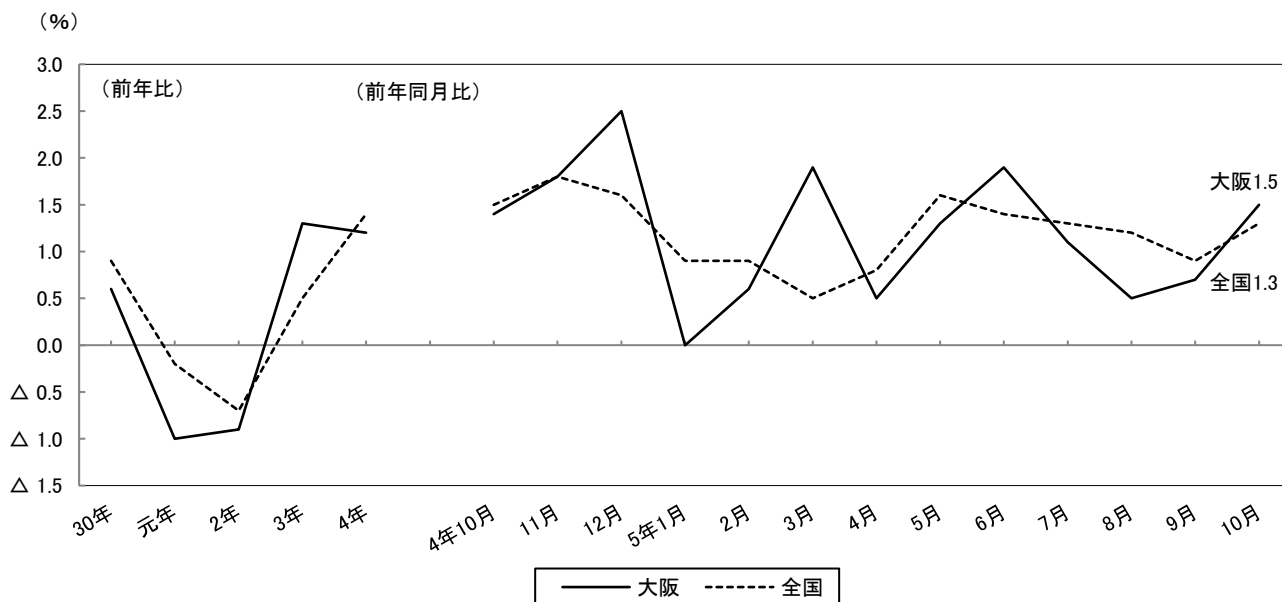
（指数は、第16表、第18表、第20表、第22表参照）

賃金の動き（規模5人以上）



きまって支給する給与の前年同月比を全国平均と比較すると、大阪府は1.5%の増加、全国平均は、1.3%の増加となった。

全国との比較(規模5人以上・きまって支給する給与)



## ●産業別賃金

[規模5人以上]

(単位：円、%)

産 業	現金給与総額		きまって支給する給与		所 定 内 給 与		超過労働 給 与	特別給与
	実 額	前 年 同 月 比	実 額	前 年 同 月 比	実 額	前 年 同 月 比		
調 査 産 業 計	293,542	2.4	280,098	1.5	261,671	1.9	18,427	13,444
建 設 業	406,520	5.2	381,185	0.0	349,332	△ 0.1	31,853	25,335
製 造 業	336,517	△ 2.1	325,266	0.8	300,642	1.8	24,624	11,251
電気・ガス・熱供給・水道業	456,013	△ 2.5	437,515	△ 3.0	399,018	△ 1.0	38,497	18,498
情 報 通 信 業	404,315	5.1	372,126	1.9	342,703	2.0	29,423	32,189
運 輸 業 , 郵 便 業	359,872	△ 3.0	356,810	△ 3.4	313,455	△ 3.5	43,355	3,062
卸 売 業 , 小 売 業	279,752	5.0	262,144	1.3	250,905	1.6	11,239	17,608
金 融 業 , 保 険 業	368,408	6.9	358,325	7.3	338,943	9.4	19,382	10,083
不 動 産 業 , 物 品 賃 貸 業	343,790	△ 12.9	332,763	1.4	309,104	1.7	23,659	11,027
学術研究, 専門・技術サービス業	474,119	18.2	416,922	6.2	384,226	9.3	32,696	57,197
宿 泊 業 , 飲 食 サ ー ビ ス 業	122,116	4.0	121,594	3.7	115,733	3.3	5,861	522
生活関連サービス業, 娯楽業	228,715	7.1	209,671	1.3	200,547	2.8	9,124	19,044
教 育 , 学 習 支 援 業	320,516	5.0	301,374	5.1	291,096	4.6	10,278	19,142
医 療 , 福 祉	257,165	△ 0.4	252,554	0.6	238,988	1.1	13,566	4,611
複 合 サ ー ビ ス 事 業	339,879	△ 2.6	312,807	△ 1.8	294,875	△ 1.4	17,932	27,072
そ の 他 の サ ー ビ ス 業	238,114	3.9	230,021	1.9	211,367	1.2	18,654	8,093

注) 前年同月比は、名目賃金指数による。

## ●産業別賃金

[規模30人以上]

(単位：円、%)

産 業	現金給与総額		きまって支給する給与		所 定 内 給 与		超過労働 給 与	特別給与
	実 額	前 年 同 月 比	実 額	前 年 同 月 比	実 額	前 年 同 月 比		
調 査 産 業 計	329,743	2.9	311,459	1.5	288,171	1.9	23,288	18,284
建 設 業	432,650	1.2	423,624	0.7	375,289	0.6	48,335	9,026
製 造 業	362,661	△ 2.2	348,092	2.3	318,410	3.0	29,682	14,569
電気・ガス・熱供給・水道業	481,939	△ 2.6	460,517	△ 3.1	416,941	△ 0.5	43,576	21,422
情 報 通 信 業	419,656	7.2	382,653	2.8	349,640	2.3	33,013	37,003
運 輸 業 , 郵 便 業	366,164	△ 5.9	361,982	△ 6.4	320,730	△ 5.4	41,252	4,182
卸 売 業 , 小 売 業	315,042	6.2	284,311	0.0	268,303	△ 0.1	16,008	30,731
金 融 業 , 保 険 業	371,243	5.9	363,353	6.3	341,745	9.0	21,608	7,890
不 動 産 業 , 物 品 賃 貸 業	367,282	△ 10.6	350,076	5.0	323,465	6.0	26,611	17,206
学術研究, 専門・技術サービス業	567,799	27.6	470,749	9.2	431,836	11.7	38,913	97,050
宿 泊 業 , 飲 食 サ ー ビ ス 業	152,566	△ 0.3	151,829	△ 0.7	145,362	△ 1.6	6,467	737
生活関連サービス業, 娯楽業	307,906	17.2	270,072	8.2	257,600	7.7	12,472	37,834
教 育 , 学 習 支 援 業	390,206	2.1	363,114	1.1	349,638	0.6	13,476	27,092
医 療 , 福 祉	302,822	2.1	296,241	2.7	276,658	3.3	19,583	6,581
複 合 サ ー ビ ス 事 業	329,155	△ 2.4	308,319	△ 0.7	285,634	2.6	22,685	20,836
そ の 他 の サ ー ビ ス 業	233,319	3.3	225,224	1.4	206,697	1.2	18,527	8,095

注) 前年同月比は、名目賃金指数による。

- ・「現金給与総額」とは、「きまって支給する給与」と「特別給与」の合計額である。
- ・「きまって支給する給与」（定期給与）とは、労働協約、団体協約あるいは就業規則等によってあらかじめ定められている支給条件、算定方法によって支給される給与で超過労働給与を含む。
- ・「所定内給与」とは、「きまって支給する給与」から「超過労働給与」を差し引いた額である。
- ・「超過労働給与」とは、所定の労働時間を超える労働に対して支給される給与や、休日労働、深夜労働に対して支給される給与のことであり、時間外勤務手当、早朝出勤手当、休日出勤手当、深夜手当等である。
- ・「特別給与」とは、「賞与」、「定昇・ベースアップ等の追給」、「3ヵ月を超える期間で算定される通勤手当」、「その他」のことであって、支給額が契約等によってあらかじめ確定していても非常にまれに支給されたり、支給事由の発生が不確定であるものも含める。調査票では「特別に支払われた給与」としている。

## 2. 労働時間の動き（規模5人以上）

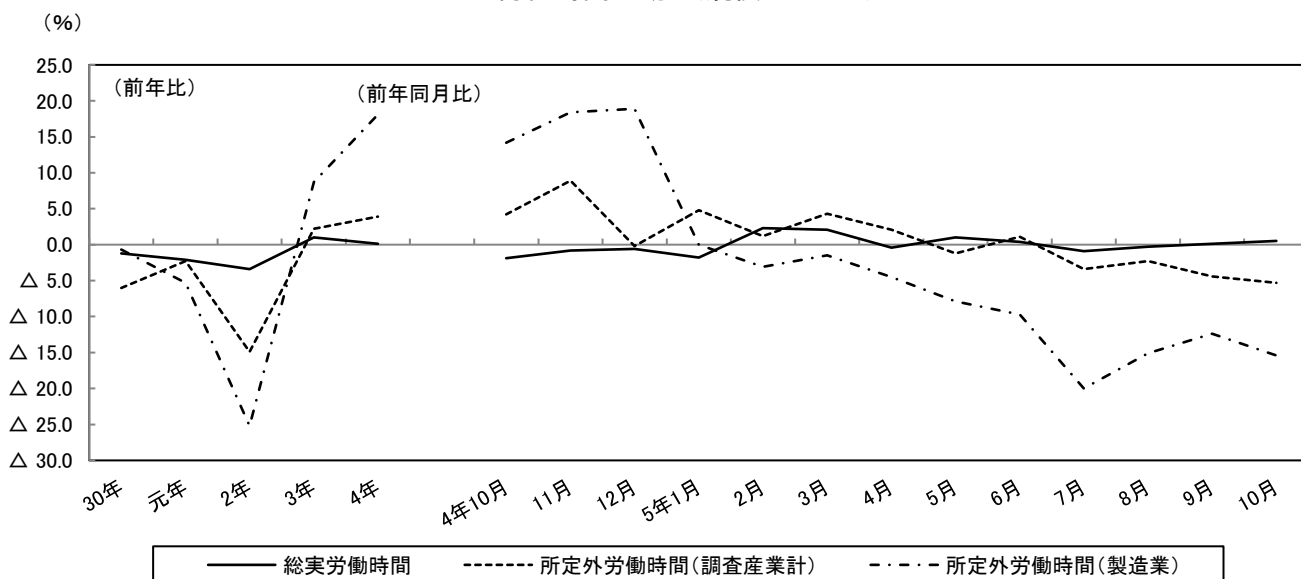
常用労働者1人あたりの総実労働時間は134.0時間、労働時間指数101.8で前年同月比は0.5%の増加となった。所定内労働時間は125.1時間（労働時間指数101.5で前年同月比0.9%増）、所定外労働時間は8.9時間（労働時間指数104.7で前年同月比5.3%減）となっている。

出勤日数は17.6日で、前年同月差0.2日の増加となった。

「製造業」の総実労働時間は155.0時間（労働時間指数104.0で前年同月比0.8%減）、所定外労働時間は11.5時間（労働時間指数116.2で前年同月比15.4%減）となっている。

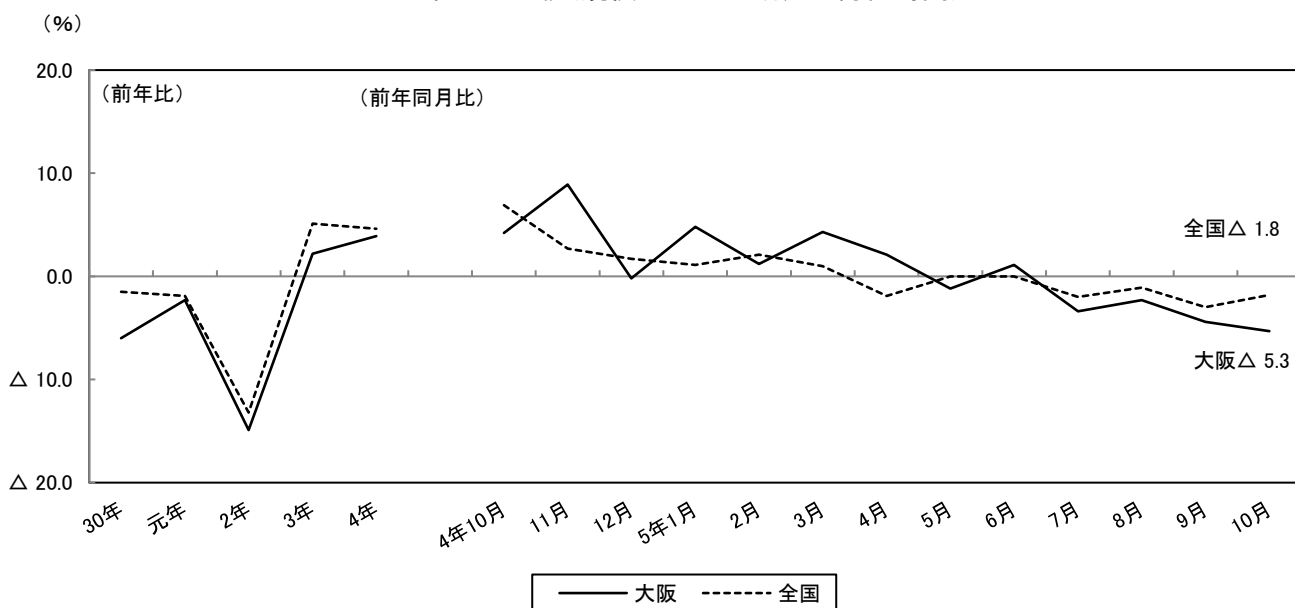
（指数は、第26表、第28表、第30表参照）

労働時間の動き（規模5人以上）



所定外労働時間の前年同月比を全国平均と比較すると、大阪府は5.3%の減少、全国平均は、1.8%の減少となった。

全国との比較（規模5人以上・所定外労働時間）



## ●産業別労働時間

[規模5人以上]

(単位：時間、%、日)

産 業	総実労働時間		所定内労働時間		所定外労働時間		出勤日数	
	実数	前年同月比	実数	前年同月比	実数	前年同月比	実数	前年同月差
調査産業計	134.0	0.5	125.1	0.9	8.9	△ 5.3	17.6	0.2
建設業	167.2	1.5	153.2	2.3	14.0	△ 6.0	20.1	0.2
製造業	155.0	△ 0.8	143.5	0.7	11.5	△ 15.4	19.0	0.1
電気・ガス・熱供給・水道業	154.3	0.2	141.1	1.5	13.2	△ 12.6	19.0	0.1
情報通信業	161.3	3.7	147.2	3.6	14.1	3.7	19.2	0.8
運輸業，郵便業	166.1	2.2	145.8	1.5	20.3	7.3	19.6	0.3
卸売業，小売業	131.6	2.1	125.4	2.8	6.2	△ 8.8	17.8	0.4
金融業，保険業	145.5	6.7	133.9	7.2	11.6	0.9	18.6	1.3
不動産業，物品賃貸業	163.8	3.3	149.3	3.2	14.5	5.1	19.6	0.0
学術研究，専門・技術サービス業	162.5	0.9	147.8	3.4	14.7	△ 18.8	19.7	0.6
宿泊業，飲食サービス業	81.3	0.6	77.7	0.4	3.6	5.9	13.1	0.1
生活関連サービス業，娯楽業	113.6	△ 4.6	109.6	△ 0.8	4.0	△ 53.5	16.2	0.4
教育，学習支援業	119.4	6.4	109.8	4.0	9.6	41.2	15.9	△ 0.3
医療，福祉	117.7	△ 3.8	113.8	△ 3.6	3.9	△ 7.1	16.6	△ 0.1
複合サービス事業	151.6	5.7	142.1	5.7	9.5	4.4	19.1	0.9
その他のサービス業	131.0	△ 1.8	121.4	△ 1.8	9.6	△ 2.1	17.4	0.0

注) 前年同月比は、労働時間指数による。

## ●産業別労働時間

[規模30人以上]

(単位：時間、%、日)

産 業	総実労働時間		所定内労働時間		所定外労働時間		出勤日数	
	実数	前年同月比	実数	前年同月比	実数	前年同月比	実数	前年同月差
調査産業計	140.7	0.7	130.1	0.9	10.6	△ 0.9	17.9	0.1
建設業	171.9	3.2	151.2	3.9	20.7	△ 1.8	19.8	0.6
製造業	157.7	0.0	144.9	1.0	12.8	△ 9.9	19.0	0.2
電気・ガス・熱供給・水道業	156.8	1.4	143.5	4.1	13.3	△ 20.8	19.5	0.6
情報通信業	162.3	3.9	147.2	3.2	15.1	11.9	19.2	0.7
運輸業，郵便業	160.7	△ 1.3	141.7	△ 0.9	19.0	△ 3.5	19.2	0.0
卸売業，小売業	136.5	0.5	128.2	0.6	8.3	0.0	18.0	0.1
金融業，保険業	144.7	5.5	133.2	7.1	11.5	△ 10.2	18.4	1.2
不動産業，物品賃貸業	162.6	6.4	149.4	6.7	13.2	4.0	19.6	0.5
学術研究，専門・技術サービス業	161.5	3.3	146.3	5.0	15.2	△ 11.1	19.5	0.7
宿泊業，飲食サービス業	93.1	0.4	89.3	△ 0.2	3.8	18.7	13.8	△ 0.2
生活関連サービス業，娯楽業	122.2	△ 5.0	116.5	△ 4.6	5.7	△ 12.3	16.6	△ 0.7
教育，学習支援業	138.2	5.2	125.7	2.0	12.5	54.4	17.7	△ 0.1
医療，福祉	127.0	△ 1.4	122.4	△ 0.9	4.6	△ 13.2	17.3	0.2
複合サービス事業	152.6	2.3	140.8	5.4	11.8	△ 24.8	19.6	0.7
その他のサービス業	130.5	△ 0.8	120.7	△ 0.7	9.8	△ 2.0	17.2	0.0

注) 前年同月比は、労働時間指数による。

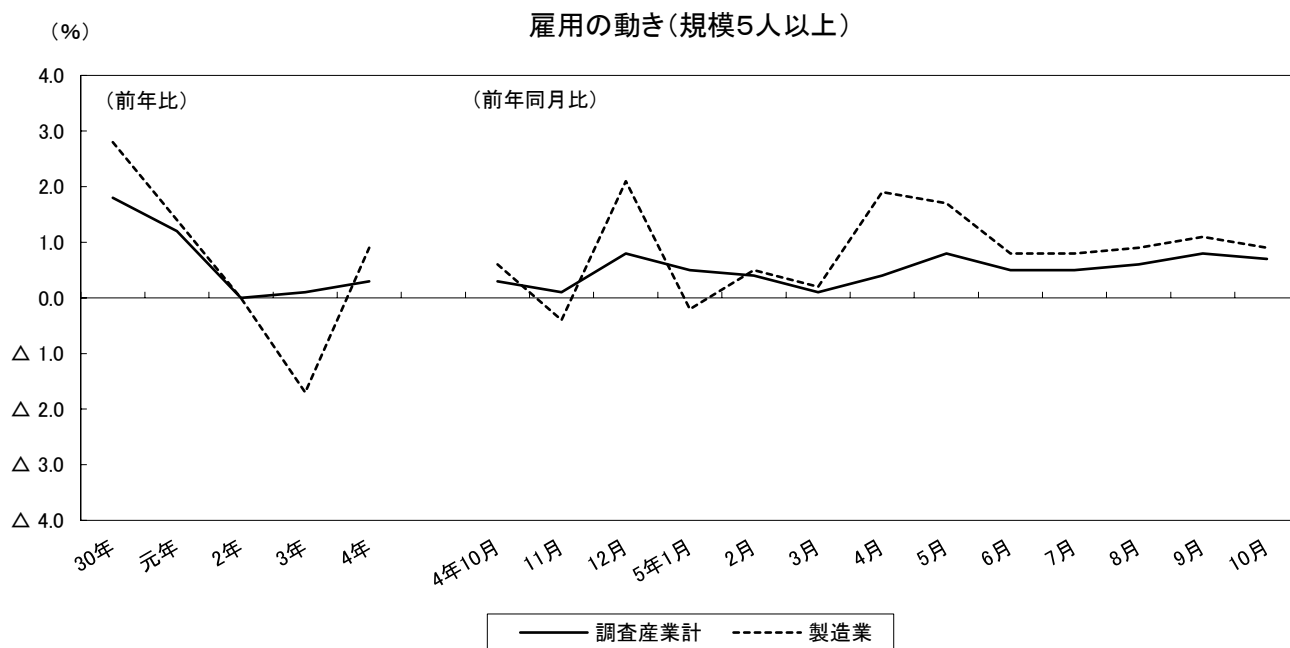
- ・「総実労働時間数」とは、「所定内労働時間数」と「所定外労働時間数」の合計である。
- ・「所定内労働時間数」とは、事業所の就業規則で定められた正規の始業時間と終業時間との間の、休憩時間を除いた実際に労働した時間である。
- ・「所定外労働時間数」とは、早出、残業、臨時の呼出、休日出勤等により行った実労働時間数のことである。
- ・「出勤日数」とは、調査期間中に労働者が実際に出勤した日数のことである。  
事業所に出勤しない日は有給でも出勤日にはならないが、1時間でも就業すれば1出勤日となる。

### 3. 雇用の動き（規模5人以上）

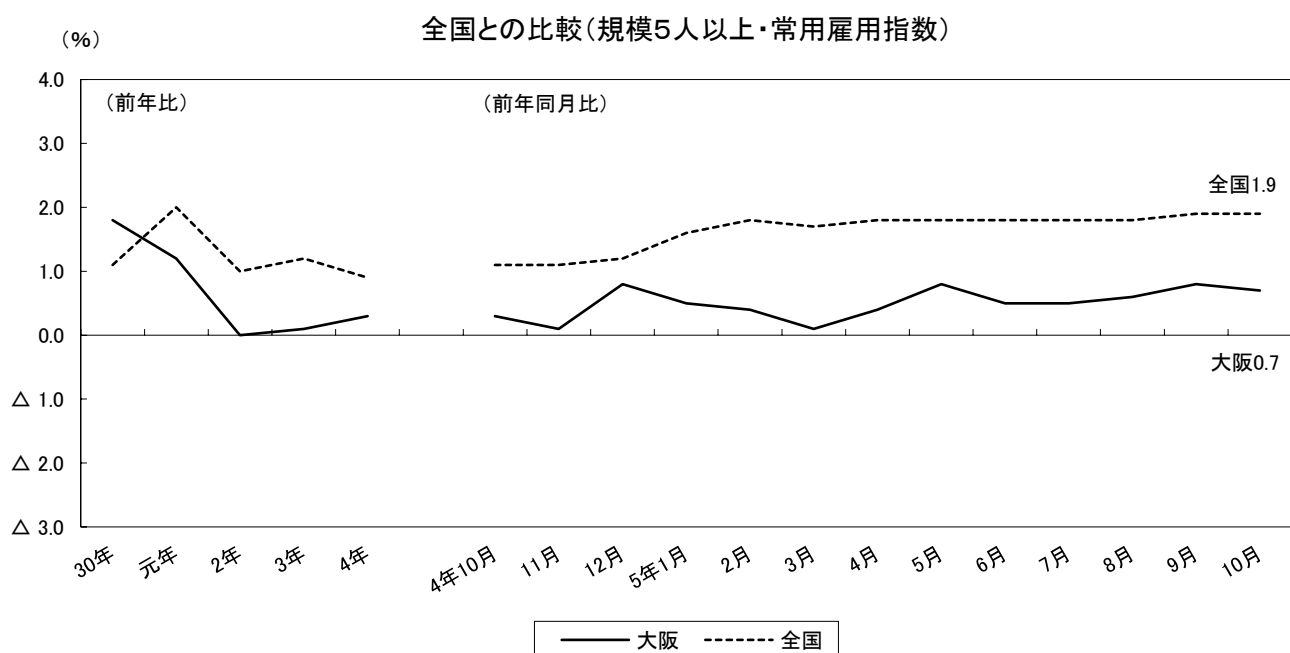
常用労働者の雇用指数は 101.3 で、前年同月比 0.7% の増加となった。

常用労働者に占めるパートタイム労働者比率は 32.7% となり、前年同月差 0.3 ポイントの上昇となった。労働異動は、入職率 2.13%、離職率 2.08% で 0.05 ポイントの入職超過となっている。

「製造業」の雇用指数は 100.1 で、前年同月比 0.9% の増加となり、労働異動は、入職率 1.05%、離職率 1.25% で 0.20 ポイントの離職超過となっている。



常用雇用指数の前年同月比を全国平均と比較すると、大阪府は 0.7% の増加、全国平均は、1.9% の増加となった。





## ●産業別雇用

[規模5人以上]

(単位：人、%)

産 業	常 用 労 働 者					労 働 異 動			
	実 数	指 数	パート		入 職 率	離 職 率	超 過 率 (ポイント)		
			前年同月比	比 率				前年同月差	
調 査 産 業 計	3,825,777	101.3	0.7	32.7	0.3	2.13	2.08	0.05	
建 設 業	179,202	106.0	1.5	5.2	1.2	1.23	1.45	△ 0.22	
製 造 業	512,659	100.1	0.9	16.6	0.4	1.05	1.25	△ 0.20	
電 気・ガ 斯・熱 供 給・水 道 業	17,490	101.7	1.4	3.7	1.3	0.55	1.33	△ 0.78	
情 報 通 信 業	144,219	108.0	2.1	7.5	1.5	1.67	1.82	△ 0.15	
運 輸 業, 郵 便 業	238,131	98.9	1.0	13.8	2.7	2.42	2.08	0.34	
卸 売 業, 小 売 業	807,984	99.7	△ 0.4	37.1	△ 1.0	1.92	1.73	0.19	
金 融 業, 保 険 業	102,547	89.9	△ 3.3	13.1	△ 1.6	1.93	2.66	△ 0.73	
不 動 産 業, 物 品 賃 貸 業	83,560	102.0	1.5	13.4	△ 2.6	1.92	2.26	△ 0.34	
学 術 研 究, 専 門・技 術 サ ー ビ ス 業	115,871	110.1	7.1	4.8	△ 1.0	1.64	1.68	△ 0.04	
宿 泊 業, 飲 食 サ ー ビ ス 業	338,596	104.7	3.9	80.2	△ 0.2	4.51	3.38	1.13	
生 活 関 連 サ ー ビ ス 業, 娯 楽 業	111,519	99.1	5.7	52.9	0.9	3.07	2.19	0.88	
教 育, 学 習 支 援 業	224,335	102.8	△ 0.7	35.0	△ 4.7	3.38	2.25	1.13	
医 療, 福 祉	580,061	104.2	1.5	43.4	3.9	1.62	2.29	△ 0.67	
複 合 サ ー ビ ス 事 業	19,006	91.1	△ 2.7	17.9	△ 7.0	1.06	2.28	△ 1.22	
そ の 他 の サ ー ビ ス 業	350,597	96.8	△ 4.0	34.2	△ 0.5	2.53	2.75	△ 0.22	

注) 指数の前年同月比は、常用雇用指数による。

当月増加(減少)労働者数

$$\cdot \text{入(離)職率} = \frac{\text{当月増加(減少)労働者数}}{\text{前月末労働者数}} \times 100$$

$$\cdot \text{超過率} = \text{入職率} - \text{離職率}$$

・パート比率(文章中のパートタイム労働者比率)は、常用労働者に占めるパートタイム労働者の比率

## ●産業別雇用

[規模30人以上]

(単位：人、%)

産 業	常 用 労 働 者					労 働 異 動			
	実 数	指 数	パート		入 職 率	離 職 率	超 過 率 (ポイント)		
			前年同月比	比 率				前年同月差	
調 査 産 業 計	2,290,131	99.3	0.2	25.7	△ 0.7	1.99	1.94	0.05	
建 設 業	90,821	104.0	4.2	2.7	0.3	1.65	1.15	0.50	
製 造 業	334,118	99.5	1.4	15.0	△ 0.3	1.04	1.03	0.01	
電 気・ガ 斯・熱 供 給・水 道 業	15,166	102.2	3.7	2.4	0.4	0.64	0.59	0.05	
情 報 通 信 業	117,609	109.4	2.8	6.7	1.4	1.64	1.87	△ 0.23	
運 輸 業, 郵 便 業	172,392	95.4	△ 0.5	14.2	4.2	2.28	1.87	0.41	
卸 売 業, 小 売 業	392,039	96.8	△ 0.4	32.6	△ 1.0	1.83	1.86	△ 0.03	
金 融 業, 保 険 業	68,679	88.0	△ 2.9	11.4	△ 3.7	1.54	2.15	△ 0.61	
不 動 産 業, 物 品 賃 貸 業	46,098	103.5	1.5	13.4	△ 6.1	2.68	2.65	0.03	
学 術 研 究, 専 門・技 術 サ ー ビ ス 業	64,978	100.8	3.3	3.9	△ 1.9	1.30	1.54	△ 0.24	
宿 泊 業, 飲 食 サ ー ビ ス 業	145,577	105.8	6.0	67.2	1.1	3.84	1.92	1.92	
生 活 関 連 サ ー ビ ス 業, 娯 楽 業	53,003	100.4	3.6	31.2	△ 9.1	1.35	1.81	△ 0.46	
教 育, 学 習 支 援 業	156,858	104.4	2.2	20.6	△ 2.5	3.54	1.86	1.68	
医 療, 福 祉	340,611	100.0	△ 0.4	33.3	1.1	1.34	2.36	△ 1.02	
複 合 サ ー ビ ス 事 業	9,749	88.0	△ 1.9	22.7	△ 4.4	2.09	2.13	△ 0.04	
そ の 他 の サ ー ビ ス 業	282,433	95.7	△ 5.9	34.6	△ 3.2	2.75	2.99	△ 0.24	

注) 指数の前年同月比は、常用雇用指数による。

・「常用労働者」とは、事業所に使用され給与を支払われている者（船員法に基づく船員を除く）のうち、期間を定めず又は1ヵ月以上の期間を定めて雇用される者をいう。

なお、理事、重役などの法人の役員や、事業主の家族である従業者であっても、常時事業所に勤務して、他の一般労働者と同じ給与規則で毎月給与の支払いを受けている者は含まれる。

#### 4. 就業形態別賃金、労働時間及び雇用（規模5人以上）

賃金、労働時間及び雇用を就業形態別（一般労働者とパートタイム労働者）にみると、現金給与総額では、一般労働者が 385,076円、パートタイム労働者が 104,656円となっている。

一方、総実労働時間では一般労働者が 162.8時間、パートタイム労働者が 74.7時間となっている。

また、常用労働者数は、一般労働者が 2,572,945人、パートタイム労働者が 1,252,832人となっている。

労働異動は、一般労働者では入職率 1.32%、離職率 1.60%で 0.28ポイントの離職超過、パートタイム労働者では、入職率 3.80%、離職率 3.08%で 0.72ポイントの入職超過となっている。

#### ● 就業形態別賃金、労働時間、雇用

[規模5人以上]  
(単位：円、時間、人、%)

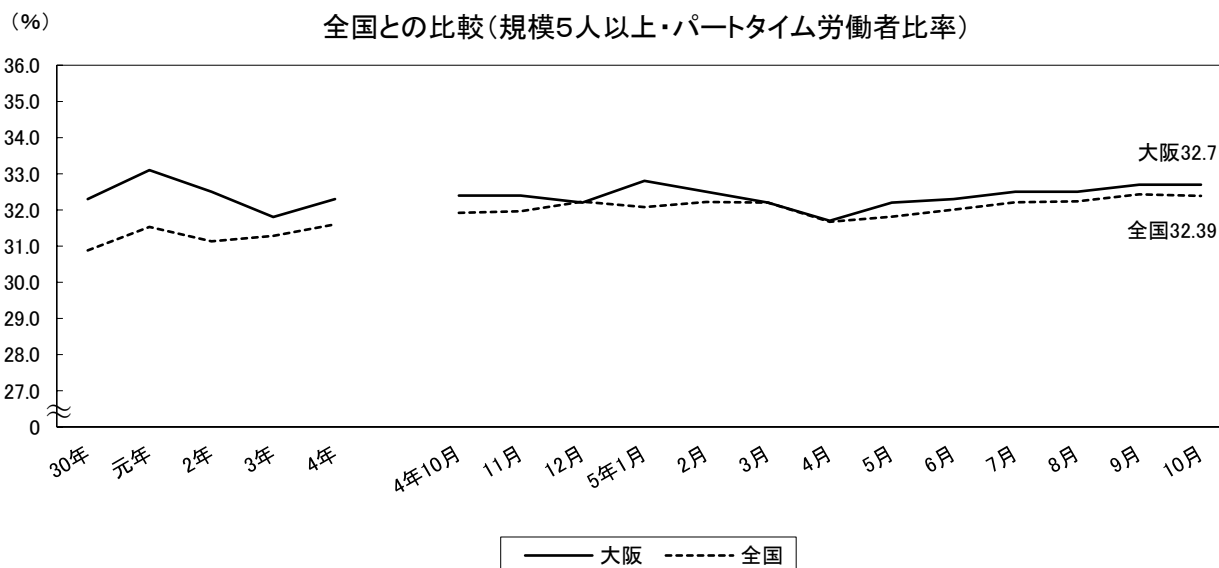
産 業	現金給与総額		総実労働時間		常用労働者数		労働異動			
	一般労働者	パートタイム労働者	一般労働者	パートタイム労働者	一般労働者	パートタイム労働者	一般労働者 入職率	一般労働者 離職率	パートタイム労働者 入職率	パートタイム労働者 離職率
調 査 産 業 計	385,076	104,656	162.8	74.7	2,572,945	1,252,832	1.32	1.60	3.80	3.08
製 造 業	377,077	131,816	164.3	108.1	427,417	85,242	0.73	1.15	2.67	1.79
卸 売 業 , 小 売 業	382,306	104,354	160.8	81.7	508,567	299,417	1.25	1.59	3.07	1.96
医 療 , 福 祉	358,818	124,385	154.2	70.1	328,298	251,763	1.08	1.94	2.34	2.75

#### ● 就業形態別賃金、労働時間、雇用

[規模30人以上]  
(単位：円、時間、人、%)

産 業	現金給与総額		総実労働時間		常用労働者数		労働異動			
	一般労働者	パートタイム労働者	一般労働者	パートタイム労働者	一般労働者	パートタイム労働者	一般労働者 入職率	一般労働者 離職率	パートタイム労働者 入職率	パートタイム労働者 離職率
調 査 産 業 計	403,084	117,602	161.3	81.2	1,700,427	589,704	1.42	1.54	3.62	3.08
製 造 業	400,821	144,869	164.7	117.6	284,065	50,053	0.70	0.87	2.96	1.98
卸 売 業 , 小 売 業	412,356	113,671	159.0	90.1	264,146	127,893	1.50	1.70	2.52	2.20
医 療 , 福 祉	382,135	144,095	153.3	74.5	227,019	113,592	0.95	2.05	2.12	2.96

- (注) ・一般労働者 常用労働者のうち、次のパートタイム労働者以外の者  
 ・パートタイム労働者 常用労働者のうち、  
 1. 1日の所定労働時間が一般の労働者より短い者  
 2. 1日の所定労働時間が一般の労働者と同じで1週の所定労働日数が一般の労働者よりも短い者のいずれかに該当する者のことをいう。



統計表

第1表 産業別1人平均月間現金給与額

[規模5人以上]  
(単位:円)

産 業	現金給与総額	きま っ て 支 給 す る 給 与	所 定 内 給 与	超 過 労 働 給 与	特 別 給 与
TL 調 査 産 業 計	293,542	280,098	261,671	18,427	13,444
D 建 設 業	406,520	381,185	349,332	31,853	25,335
E 製 造 業	336,517	325,266	300,642	24,624	11,251
F 電 気 ・ ガ 斯 給 給 ・ 水 道	456,013	437,515	399,018	38,497	18,498
G 情 報 通 信	404,315	372,126	342,703	29,423	32,189
H 運 輸 業	359,872	356,810	313,455	43,355	3,062
I 卸 売 業	279,752	262,144	250,905	11,239	17,608
J 金 融 業	368,408	358,325	338,943	19,382	10,083
K 不 動 産 業	343,790	332,763	309,104	23,659	11,027
L 学 術 研 究 業	474,119	416,922	384,226	32,696	57,197
M 宿 泊 業	122,116	121,594	115,733	5,861	522
N 生 活 関 連 業	228,715	209,671	200,547	9,124	19,044
O 教 育 業	320,516	301,374	291,096	10,278	19,142
P 医 療 業	257,165	252,554	238,988	13,566	4,611
Q そ の 他 の 業	339,879	312,807	294,875	17,932	27,072
R	238,114	230,021	211,367	18,654	8,093
E09,10 食 料 品 ・ た ば こ	236,737	236,655	217,365	19,290	82
E11 織 造 業	308,869	294,711	283,494	11,217	14,158
E12 木 材 業	320,264	320,264	291,050	29,214	0
E13 家 具 業	386,093	382,514	351,956	30,558	3,579
E14 パ ー ル 業	315,505	306,527	282,810	23,717	8,978
E15 印 刷 業	315,086	309,926	278,815	31,111	5,160
E16,17 化 学 業	405,474	397,835	374,563	23,272	7,639
E18 プ ロ グ ラ ム 製 造 業	295,990	295,870	274,071	21,799	120
E19 窯 業	317,855	317,855	284,547	33,308	0
E21 鉄 鋼 業	343,413	320,097	301,441	18,656	23,316
E22 非 鉄 金 業	357,365	355,667	305,016	50,651	1,698
E23 鉄 鋼 業	386,558	378,017	337,524	40,493	8,541
E24 非 鉄 金 業	318,250	314,709	293,398	21,311	3,541
E25 生 産 業	366,968	359,105	333,315	25,790	7,863
E26 電 機 業	328,966	325,744	299,884	25,860	3,222
E27 電 機 業	300,080	298,888	285,791	13,097	1,192
E28 電 機 業	360,340	341,244	315,454	25,790	19,096
E29 電 機 業	444,310	330,781	312,059	18,722	113,529
E30 電 機 業	466,275	459,563	423,337	36,226	6,712
E31 電 機 業	399,774	398,104	359,951	38,153	1,670
E32,20 電 機 業	256,636	254,412	243,991	10,421	2,224
I-1 卸 売 業	384,092	350,173	335,324	14,849	33,919
I-2 卸 売 業	188,509	185,164	177,083	8,081	3,345
M75 宿 泊 業	207,224	206,418	192,083	14,335	806
P83 医 療 業	303,501	299,783	277,513	22,270	3,718
R91 業 紹 介 業	236,781	232,618	214,360	18,258	4,163
R92 そ の 他 の 業	212,383	203,948	187,172	16,776	8,435

第2表 産業別1人平均月間現金給与額

[規模30人以上]  
(単位:円)

産 業	現金給与総額	きま っ て 支 給 す る 給 与	所 定 内 給 与	超 過 労 働 給 与	特 別 給 与
TL 調 査 産 業 計	329,743	311,459	288,171	23,288	18,284
D 建 設 業	432,650	423,624	375,289	48,335	9,026
E 製 造 業	362,661	348,092	318,410	29,682	14,569
F 電 気 ・ ガ 斯 給 給 ・ 水 道	481,939	460,517	416,941	43,576	21,422
G 情 報 通 信	419,656	382,653	349,640	33,013	37,003
H 運 輸 業	366,164	361,982	320,730	41,252	4,182
I 卸 売 業	315,042	284,311	268,303	16,008	30,731
J 金 融 業	371,243	363,353	341,745	21,608	7,890
K 不 動 産 業	367,282	350,076	323,465	26,611	17,206
L 学 術 研 究 業	567,799	470,749	431,836	38,913	97,050
M 宿 泊 業	152,566	151,829	145,362	6,467	737
N 生 活 関 連 業	307,906	270,072	257,600	12,472	37,834
O 教 育 業	390,206	363,114	349,638	13,476	27,092
P 医 療 業	302,822	296,241	276,658	19,583	6,581
Q そ の 他 の 業	329,155	308,319	285,634	22,685	20,836
R	233,319	225,224	206,697	18,527	8,095
E09,10 食 料 品 ・ た ば こ	256,710	256,600	233,765	22,835	110
E11 織 造 業	324,436	310,905	301,536	9,369	13,531
E12 木 材 業	320,264	320,264	291,050	29,214	0
E13 家 具 業	442,761	437,116	401,485	35,631	5,645
E14 パ ー ル 業	334,685	319,516	293,212	26,304	15,169
E15 印 刷 業	296,410	293,442	264,954	28,488	2,968
E16,17 化 学 業	434,165	424,666	396,889	27,777	9,499
E18 プ ロ グ ラ ム 製 造 業	345,794	345,570	321,542	24,028	224
E19 窯 業	317,855	317,855	284,547	33,308	0
E21 鉄 鋼 業	344,490	343,796	314,996	28,800	694
E22 非 鉄 金 業	393,735	391,146	330,324	60,822	2,589
E23 鉄 鋼 業	386,558	378,017	337,524	40,493	8,541
E24 非 鉄 金 業	354,082	346,979	313,559	33,420	7,103
E25 生 産 業	377,281	376,313	342,487	33,826	968
E26 電 機 業	336,004	332,161	301,323	30,838	3,843
E27 電 機 業	339,550	337,379	313,531	23,848	2,171
E28 電 機 業	368,714	356,409	327,089	29,320	12,305
E29 電 機 業	490,301	330,659	315,909	14,750	159,642
E30 電 機 業	466,275	459,563	423,337	36,226	6,712
E31 電 機 業	411,836	409,745	363,734	46,011	2,091
E32,20 電 機 業	288,492	283,626	273,628	9,998	4,866
I-1 卸 売 業	427,435	372,775	349,530	23,245	54,660
I-2 卸 売 業	194,947	189,784	181,509	8,275	5,163
M75 宿 泊 業	229,589	228,014	206,641	21,373	1,575
P83 医 療 業	357,476	352,421	322,631	29,790	5,055
R91 業 紹 介 業	243,542	238,993	219,571	19,422	4,549
R92 そ の 他 の 業	208,374	198,787	183,326	15,461	9,587

第3表 産業別1人平均月間労働時間及び出勤日数

[規模5人以上]  
(単位:時間、日)

産 業	総実労働時間	所定内労働時間	所定外労働時間	出 勤 日 数
TL 調査	134.0	125.1	8.9	17.6
D 建設	167.2	153.2	14.0	20.1
E 製造	155.0	143.5	11.5	19.0
F 電気・ガス・熱供給・水道	154.3	141.1	13.2	19.0
G 情報	161.3	147.2	14.1	19.2
H 運輸	166.1	145.8	20.3	19.6
I 卸売	131.6	125.4	6.2	17.8
J 金融	145.5	133.9	11.6	18.6
K 不動産	163.8	149.3	14.5	19.6
L 学術研究	162.5	147.8	14.7	19.7
M 宿泊	81.3	77.7	3.6	13.1
N 生活	113.6	109.6	4.0	16.2
O 教育	119.4	109.8	9.6	15.9
P 医療	117.7	113.8	3.9	16.6
Q 複合	151.6	142.1	9.5	19.1
R その他	131.0	121.4	9.6	17.4
E09,10 食料	145.3	133.4	11.9	18.3
E11 繊維	152.8	148.1	4.7	19.7
E12 木材	166.0	151.1	14.9	19.5
E13 家具	163.8	148.2	15.6	19.3
E14 パル	158.2	147.7	10.5	19.2
E15 印刷	172.9	153.5	19.4	20.0
E16,17 化学	150.9	141.6	9.3	18.6
E18 プラ	150.3	141.0	9.3	19.4
E19 ゴム	170.2	154.6	15.6	20.0
E21 窯業	156.2	146.0	10.2	19.8
E22 鉄	169.9	150.7	19.2	20.0
E23 非金属	163.0	148.1	14.9	19.1
E24 鉄	153.5	142.7	10.8	19.5
E25 生	156.1	146.5	9.6	19.0
E26 産	152.2	141.9	10.3	18.3
E27 業	143.9	138.8	5.1	18.5
E28 電	154.1	143.3	10.8	19.0
E29 子	150.7	140.3	10.4	18.4
E30 情	157.8	145.0	12.8	18.6
E31 報	171.7	153.7	18.0	20.1
E32,20 送	141.2	135.2	6.0	17.8
I-1 卸	153.6	145.7	7.9	19.4
I-2 小	112.3	107.7	4.6	16.4
M75 宿	134.7	127.0	7.7	17.2
P83 医	119.3	113.8	5.5	15.9
R91 職	140.5	130.2	10.3	17.7
R92 その他	122.0	112.6	9.4	16.7

第4表 産業別1人平均月間労働時間及び出勤日数

[規模30人以上]  
(単位:時間、日)

産 業	総実労働時間	所定内労働時間	所定外労働時間	出 勤 日 数
TL 調査	140.7	130.1	10.6	17.9
D 建設	171.9	151.2	20.7	19.8
E 製造	157.7	144.9	12.8	19.0
F 電気・ガス・熱供給・水道	156.8	143.5	13.3	19.5
G 情報	162.3	147.2	15.1	19.2
H 運輸	160.7	141.7	19.0	19.2
I 卸売	136.5	128.2	8.3	18.0
J 金融	144.7	133.2	11.5	18.4
K 不動産	162.6	149.4	13.2	19.6
L 学術研究	161.5	146.3	15.2	19.5
M 宿泊	93.1	89.3	3.8	13.8
N 生活	122.2	116.5	5.7	16.6
O 教育	138.2	125.7	12.5	17.7
P 医療	127.0	122.4	4.6	17.3
Q 複合	152.6	140.8	11.8	19.6
R その他	130.5	120.7	9.8	17.2
E09,10 食料	153.3	139.7	13.6	18.6
E11 繊維	151.1	146.6	4.5	19.1
E12 木材	166.0	151.1	14.9	19.5
E13 家具	153.1	139.1	14.0	18.1
E14 パル	151.1	139.6	11.5	18.4
E15 印刷	164.8	150.3	14.5	19.3
E16,17 化学	155.8	144.9	10.9	19.0
E18 プラ	158.0	148.1	9.9	19.8
E19 ゴム	170.2	154.6	15.6	20.0
E21 窯業	168.1	156.7	11.4	20.0
E22 鉄	172.0	151.9	20.1	20.4
E23 非金属	163.0	148.1	14.9	19.1
E24 鉄	160.7	146.2	14.5	19.2
E25 生	156.9	144.8	12.1	18.8
E26 産	151.9	140.2	11.7	17.9
E27 業	145.1	135.8	9.3	18.3
E28 電	151.4	139.7	11.7	18.5
E29 子	151.2	142.3	8.9	18.4
E30 情	157.8	145.0	12.8	18.6
E31 報	176.1	154.9	21.2	20.1
E32,20 送	150.7	143.7	7.0	19.1
I-1 卸	155.0	143.5	11.5	19.0
I-2 小	116.9	111.9	5.0	16.9
M75 宿	144.1	131.8	12.3	17.7
P83 医	132.4	126.0	6.4	17.0
R91 職	145.5	134.5	11.0	18.1
R92 その他	120.7	111.5	9.2	16.5

第5表 産業別の月末及び増加、減少推計労働者数

[規模5人以上]  
(単位:人)

産 業	前月推計労働者数	本月中の増加推計労働者数	本月中の減少推計労働者数	本月末推計労働者数		
				計	男	女
TL 調査産業計	3,824,041	81,330	79,594	3,825,777	1,989,195	1,836,582
D 建設業	179,607	2,206	2,611	179,202	144,249	34,953
E 製造業	513,731	5,371	6,443	512,659	355,295	157,364
F 電気・ガス・熱供給・水道業	17,627	97	234	17,490	13,795	3,695
G 情報通信業	144,437	2,415	2,633	144,219	104,790	39,429
H 運輸業	237,333	5,734	4,936	238,131	181,104	57,027
I 卸売業	806,470	15,454	13,940	807,984	393,285	414,699
J 金融業	103,303	1,991	2,747	102,547	33,406	69,141
K 不動産業	83,847	1,606	1,893	83,560	53,089	30,471
L 学術研究、専門・技術サービス業	115,924	1,897	1,950	115,871	76,752	39,119
M 宿泊業、飲食サービス業	334,805	15,099	11,308	338,596	149,017	189,579
N 生活関連サービス業、娯楽業	110,553	3,391	2,425	111,519	50,192	61,327
O 教育、学習支援業	221,826	7,506	4,997	224,335	107,362	116,973
P 医療サービス業	583,970	9,476	13,385	580,061	146,094	433,967
Q その他サービス業	19,240	204	438	19,006	10,714	8,292
R 計	351,368	8,883	9,654	350,597	170,051	180,546
E09,10 食料品・たばこ業	62,533	959	1,244	62,248	27,714	34,534
E11 繊維業	23,926	211	246	23,891	12,406	11,485
E12 木材・木製製品業	1,739	14	10	1,743	1,376	367
E13 家具・装具業	9,454	0	71	9,383	7,129	2,254
E14 印刷業	14,480	199	324	14,355	10,339	4,016
E15 化学・石油・石炭製品業	29,573	192	32	29,733	21,785	7,948
E16,17 化学・石油・石炭製品業	50,925	282	547	50,660	31,226	19,434
E18 プラスチック製品業	35,129	332	587	34,874	21,932	12,942
E19 窯業・土石製品業	4,091	25	35	4,081	3,274	807
E21 鉄鋼製品業	8,098	275	67	8,306	6,266	2,040
E22 鉄業	21,833	153	88	21,898	19,896	2,002
E23 鉄業	7,442	27	102	7,367	6,187	1,180
E24 鉄業	63,192	461	1,470	62,183	49,489	12,694
E25 鉄業	37,608	480	239	37,849	29,188	8,661
E26 鉄業	48,008	899	554	48,353	35,693	12,660
E27 鉄業	9,953	11	29	9,935	6,455	3,480
E28 鉄業	8,910	54	136	8,828	6,494	2,334
E29 鉄業	30,419	413	352	30,480	22,968	7,512
E30 鉄業	6,784	31	31	6,784	5,276	1,508
E31 鉄業	28,076	78	159	27,995	23,993	4,002
E32,20 鉄業	11,558	275	120	11,713	6,209	5,504
I-1 卸売業	376,901	3,225	3,847	376,279	247,221	129,058
I-2 卸売業	429,569	12,229	10,093	431,705	146,064	285,641
M75 宿泊業	26,684	1,265	1,122	26,827	12,791	14,036
P83 医療業	295,343	4,664	5,359	294,648	67,898	226,750
R91 職業紹介・派遣業	88,784	3,133	3,780	88,137	40,965	47,172
R92 その他サービス業	214,136	4,639	5,596	213,179	87,380	125,799

第6表 産業別の月末及び増加、減少推計労働者数

[規模30人以上]  
(単位:人)

産 業	前月推計労働者数	本月中の増加推計労働者数	本月中の減少推計労働者数	本月末推計労働者数		
				計	男	女
TL 調査産業計	2,289,009	45,481	44,359	2,290,131	1,227,840	1,062,291
D 建設業	90,362	1,495	1,036	90,821	70,598	20,223
E 製造業	334,105	3,463	3,450	334,118	237,772	96,346
F 電気・ガス・熱供給・水道業	15,158	97	89	15,166	12,778	2,388
G 情報通信業	117,878	1,931	2,200	117,609	86,995	30,614
H 運輸業	171,681	3,920	3,209	172,392	125,867	46,525
I 卸売業	392,164	7,186	7,311	392,039	192,378	199,661
J 金融業	69,099	1,067	1,487	68,679	20,122	48,557
K 不動産業	46,084	1,233	1,219	46,098	29,391	16,707
L 学術研究、専門・技術サービス業	65,133	847	1,002	64,978	47,197	17,781
M 宿泊業、飲食サービス業	142,841	5,480	2,744	145,577	68,698	76,879
N 生活関連サービス業、娯楽業	53,251	717	965	53,003	30,975	22,028
O 教育、学習支援業	154,280	5,454	2,876	156,858	75,705	81,153
P 医療サービス業	344,110	4,611	8,110	340,611	95,348	245,263
Q その他サービス業	9,753	204	208	9,749	6,905	2,844
R 計	283,110	7,776	8,453	282,433	127,111	155,322
E09,10 食料品・たばこ業	46,822	863	704	46,981	24,333	22,648
E11 繊維業	10,900	81	110	10,871	5,950	4,921
E12 木材・木製製品業	1,739	14	10	1,743	1,376	367
E13 家具・装具業	6,007	0	71	5,936	4,743	1,193
E14 印刷業	8,624	103	324	8,403	5,636	2,767
E15 化学・石油・石炭製品業	15,748	192	32	15,908	10,085	5,823
E16,17 化学・石油・石炭製品業	40,346	282	266	40,362	27,708	12,654
E18 プラスチック製品業	18,755	195	259	18,691	13,474	5,217
E19 窯業・土石製品業	4,091	25	35	4,081	3,274	807
E21 鉄鋼製品業	3,652	27	67	3,612	3,048	564
E22 鉄業	14,313	153	88	14,378	12,963	1,415
E23 鉄業	7,442	27	102	7,367	6,187	1,180
E24 鉄業	27,620	172	119	27,673	22,382	5,291
E25 鉄業	26,258	320	173	26,405	20,104	6,301
E26 鉄業	33,952	595	426	34,121	25,546	8,575
E27 鉄業	5,470	11	29	5,452	3,398	2,054
E28 鉄業	6,136	54	101	6,089	4,379	1,710
E29 鉄業	21,680	172	224	21,628	15,581	6,047
E30 鉄業	6,784	31	31	6,784	5,276	1,508
E31 鉄業	22,422	78	159	22,341	19,653	2,688
E32,20 鉄業	5,344	68	120	5,292	2,676	2,616
I-1 卸売業	202,398	3,084	2,789	202,693	129,622	73,071
I-2 卸売業	189,766	4,102	4,522	189,346	62,756	126,590
M75 宿泊業	13,851	552	882	13,521	7,091	6,430
P83 医療業	197,653	2,294	2,218	197,729	54,258	143,471
R91 職業紹介・派遣業	81,025	3,133	3,264	80,894	37,644	43,250
R92 その他サービス業	175,214	4,152	5,109	174,257	66,078	108,179

第7表 産業別及び性別1人平均月間現金給与額

[規模5人以上]  
(単位:円)

産 業	現金給与総額		きまって支給する給与		特別給与	
	男	女	男	女	男	女
TL 調査産業計	371,342	209,591	352,172	202,325	19,170	7,266
D 建設業	432,298	300,846	405,694	280,715	26,604	20,131
E 製造業	385,675	225,415	371,840	220,005	13,835	5,410
F 電気・ガス・熱供給・水道業	492,769	318,645	472,499	306,770	20,270	11,875
G 情報通信業	437,130	317,275	405,157	284,512	31,973	32,763
H 運輸業, 郵便業	398,142	238,310	394,452	237,243	3,690	1,067
I 卸売業, 小売業	374,658	189,776	345,600	183,023	29,058	6,753
J 金融業, 保険業	535,098	288,264	519,743	280,716	15,355	7,548
K 不動産業, 物品賃貸業	393,820	256,746	382,317	246,548	11,503	10,198
L 学術研究, 専門・技術サービス業	539,666	345,593	476,091	300,903	63,575	44,690
M 宿泊業, 飲食サービス業	147,539	102,541	147,209	101,871	330	670
N 生活関連サービス業, 娯楽業	314,425	158,286	283,630	148,898	30,795	9,388
O 教育, 学習支援業	379,726	266,942	354,822	253,014	24,904	13,928
P 医療, 福祉	364,420	221,231	356,360	217,775	8,060	3,456
Q 複合サービス事業	398,504	265,311	366,019	245,124	32,485	20,187
R その他サービス業	296,504	183,112	285,792	177,487	10,712	5,625

第8表 産業別及び性別1人平均月間現金給与額

[規模30人以上]  
(単位:円)

産 業	現金給与総額		きまって支給する給与		特別給与	
	男	女	男	女	男	女
TL 調査産業計	406,170	241,807	380,698	231,794	25,472	10,013
D 建設業	465,898	317,754	456,179	311,124	9,719	6,630
E 製造業	411,959	240,879	393,586	235,709	18,373	5,170
F 電気・ガス・熱供給・水道業	499,445	388,829	477,444	370,486	22,001	18,343
G 情報通信業	450,229	333,008	412,821	297,151	37,408	35,857
H 運輸業, 郵便業	409,597	248,910	404,350	247,604	5,247	1,306
I 卸売業, 小売業	419,054	215,052	368,643	203,239	50,411	11,813
J 金融業, 保険業	546,394	298,462	535,035	292,014	11,359	6,448
K 不動産業, 物品賃貸業	417,802	278,986	400,588	261,796	17,214	17,190
L 学術研究, 専門・技術サービス業	615,812	441,649	516,134	351,505	99,678	90,144
M 宿泊業, 飲食サービス業	185,892	123,380	185,557	122,290	335	1,090
N 生活関連サービス業, 娯楽業	372,920	216,462	325,953	191,474	46,967	24,988
O 教育, 学習支援業	452,894	332,018	418,284	311,905	34,610	20,113
P 医療, 福祉	416,702	259,053	405,832	254,121	10,870	4,932
Q 複合サービス事業	382,252	200,840	356,134	192,768	26,118	8,072
R その他サービス業	288,227	188,263	276,081	183,493	12,146	4,770

第9表 産業別及び性別1人平均月間労働時間及び出勤日数

[規模5人以上]  
(単位:時間、日)

産 業	総実労働時間		所定内労働時間		所定外労働時間		出勤日数	
	男	女	男	女	男	女	男	女
TL 調査産業計	151.4	115.4	138.7	110.5	12.7	4.9	18.7	16.4
D 建設業	171.9	148.1	156.6	139.4	15.3	8.7	20.5	18.5
E 製造業	164.3	133.8	150.4	127.8	13.9	6.0	19.5	18.0
F 電気・ガス・熱供給・水道業	159.7	134.4	145.6	124.7	14.1	9.7	19.6	16.9
G 情報通信業	166.7	146.8	151.2	136.6	15.5	10.2	19.6	18.1
H 運輸業, 郵便業	175.8	135.2	152.0	126.0	23.8	9.2	20.1	18.0
I 卸売業, 小売業	150.2	113.9	141.2	110.5	9.0	3.4	19.0	16.6
J 金融業, 保険業	165.4	136.0	145.6	128.3	19.8	7.7	19.8	18.1
K 不動産業, 物品賃貸業	171.8	150.1	154.5	140.3	17.3	9.8	20.1	18.8
L 学術研究, 専門・技術サービス業	167.8	152.3	151.7	140.3	16.1	12.0	20.0	19.1
M 宿泊業, 飲食サービス業	87.9	76.3	82.8	73.8	5.1	2.5	13.3	13.0
N 生活関連サービス業, 娯楽業	128.3	101.6	122.8	98.8	5.5	2.8	17.0	15.5
O 教育, 学習支援業	126.6	112.8	115.8	104.3	10.8	8.5	16.7	15.3
P 医療, 福祉	131.3	113.1	125.2	110.0	6.1	3.1	17.2	16.3
Q 複合サービス事業	162.3	137.8	149.8	132.2	12.5	5.6	19.6	18.3
R その他サービス業	150.7	112.5	136.6	107.1	14.1	5.4	18.6	16.2

第10表 産業別及び性別1人平均月間労働時間及び出勤日数

[規模30人以上]  
(単位:時間、日)

産 業	総実労働時間		所定内労働時間		所定外労働時間		出勤日数	
	男	女	男	女	男	女	男	女
TL 調査産業計	154.3	125.1	139.9	118.8	14.4	6.3	18.7	17.1
D 建設業	176.4	156.4	153.5	143.5	22.9	12.9	20.1	18.7
E 製造業	165.3	139.1	150.2	131.8	15.1	7.3	19.3	18.0
F 電気・ガス・熱供給・水道業	158.8	146.4	144.9	136.2	13.9	10.2	19.6	19.2
G 情報通信業	166.7	149.8	150.3	138.5	16.4	11.3	19.5	18.3
H 運輸業, 郵便業	169.2	137.7	146.9	127.4	22.3	10.3	19.6	18.1
I 卸売業, 小売業	151.5	122.0	139.8	117.0	11.7	5.0	18.7	17.3
J 金融業, 保険業	162.8	137.1	144.0	128.7	18.8	8.4	19.5	18.0
K 不動産業, 物品賃貸業	169.2	151.1	154.3	141.0	14.9	10.1	20.0	19.0
L 学術研究, 専門・技術サービス業	166.0	149.6	149.4	138.0	16.6	11.6	19.8	18.7
M 宿泊業, 飲食サービス業	100.5	86.7	95.4	84.0	5.1	2.7	14.2	13.6
N 生活関連サービス業, 娯楽業	128.9	112.9	122.8	107.6	6.1	5.3	17.1	15.8
O 教育, 学習支援業	144.1	132.7	130.7	121.1	13.4	11.6	18.2	17.3
P 医療, 福祉	133.8	124.4	127.1	120.6	6.7	3.8	17.3	17.3
Q 複合サービス事業	163.4	126.8	149.7	119.4	13.7	7.4	19.8	19.3
R その他サービス業	148.4	115.8	133.6	110.1	14.8	5.7	18.2	16.5

第11表 就業形態別1人平均月間現金給与額

[規模5人以上]

(単位:円)

産 業	現金給与総額		きまって支給する給与		所定内給与		特別給与	
	一般労働者	パートタイム労働者	一般労働者	パートタイム労働者	一般労働者	パートタイム労働者	一般労働者	パートタイム労働者
調査産業計	385,076	104,656	365,587	103,685	339,731	100,587	19,489	971
製造業	377,077	131,816	363,734	131,127	335,472	124,864	13,343	689
卸売業, 小売業	382,306	104,354	354,692	103,859	337,936	102,056	27,614	495
医療, 福祉	358,818	124,385	351,430	123,400	329,119	121,257	7,388	985

第12表 就業形態別1人平均月間現金給与額

[規模30人以上]

(単位:円)

産 業	現金給与総額		きまって支給する給与		所定内給与		特別給与	
	一般労働者	パートタイム労働者	一般労働者	パートタイム労働者	一般労働者	パートタイム労働者	一般労働者	パートタイム労働者
調査産業計	403,084	117,602	379,062	115,917	349,000	112,221	24,022	1,685
製造業	400,821	144,869	383,866	143,921	350,497	135,278	16,955	948
卸売業, 小売業	412,356	113,671	367,142	112,910	343,993	111,680	45,214	761
医療, 福祉	382,135	144,095	373,046	142,534	345,234	139,421	9,089	1,561

第13表 就業形態別1人平均月間労働時間、出勤日数及び労働者数

[規模5人以上]

(単位:時間、日、人)

産 業	総実労働時間		所定内労働時間		所定外労働時間		出勤日数		常用労働者数	
	一般労働者	パートタイム労働者	一般労働者	パートタイム労働者	一般労働者	パートタイム労働者	一般労働者	パートタイム労働者	一般労働者	パートタイム労働者
調査産業計	162.8	74.7	150.4	72.9	12.4	1.8	19.7	13.2	2,572,945	1,252,832
製造業	164.3	108.1	151.3	104.1	13.0	4.0	19.5	16.6	427,417	85,242
卸売業, 小売業	160.8	81.7	151.7	80.5	9.1	1.2	19.7	14.4	508,567	299,417
医療, 福祉	154.2	70.1	147.9	69.3	6.3	0.8	19.4	12.8	328,298	251,763

第14表 就業形態別1人平均月間労働時間、出勤日数及び労働者数

[規模30人以上]

(単位:時間、日、人)

産 業	総実労働時間		所定内労働時間		所定外労働時間		出勤日数		常用労働者数	
	一般労働者	パートタイム労働者	一般労働者	パートタイム労働者	一般労働者	パートタイム労働者	一般労働者	パートタイム労働者	一般労働者	パートタイム労働者
調査産業計	161.3	81.2	147.8	79.0	13.5	2.2	19.4	13.8	1,700,427	589,704
製造業	164.7	117.6	150.6	112.3	14.1	5.3	19.3	17.1	284,065	50,053
卸売業, 小売業	159.0	90.1	147.2	89.0	11.8	1.1	19.1	15.6	264,146	127,893
医療, 福祉	153.3	74.5	146.8	73.6	6.5	0.9	19.3	13.1	227,019	113,592

第15表 事業所規模別賃金、労働時間、出勤日数、雇用(調査産業計)

(単位:円、時間、日、人)

規 模	現金給与総額	きまって支給する給与	所定内給与	総実労働時間	所定内労働時間	所定外労働時間	出勤日数	常用労働者数
100~499人	334,410	315,767	289,630	142.1	131.0	11.1	18.0	824,229
30~99人	306,564	291,141	273,280	138.8	128.8	10.0	18.0	1,049,246
5~29人	239,559	233,331	222,152	124.1	117.7	6.4	17.0	1,535,646

第16表 産業別名目賃金指数（現金給与総額）

産 業	平成 30年 平均	令和 元年 平均	令和 2年 平均	令和 3年 平均	令和 4年 平均	令和4年	令和4年	令和4年
						10月	11月	12月
TL 調査産業計	103.5	101.7	100.0	100.8	103.0	87.5	89.4	184.6
D 建設業	95.6	96.0	100.0	96.2	99.9	78.4	81.6	185.7
E 製造業	106.1	104.2	100.0	101.5	105.6	92.2	90.3	195.6
F 電気・ガス・熱供給・水道業	93.6	93.2	100.0	103.7	93.5	71.7	69.7	205.7
G 情報通信業	113.1	100.9	100.0	99.7	95.9	82.4	79.9	170.0
H 運輸業，郵便業	105.3	102.8	100.0	104.1	117.9	99.4	97.9	240.3
I 卸売業，小売業	101.2	101.1	100.0	102.6	101.6	83.5	88.4	177.0
J 金融業，保険業	101.5	96.9	100.0	99.1	98.1	77.2	78.2	190.5
K 不動産業，物品賃貸業	93.7	101.0	100.0	99.2	105.5	104.4	89.7	191.3
L 学術研究，専門・技術サービス業	98.4	104.5	100.0	101.0	106.5	84.8	88.2	203.2
M 宿泊業，飲食サービス業	106.1	106.9	100.0	91.3	108.5	97.6	95.3	151.2
N 生活関連サービス業，娯楽業	121.6	106.6	100.0	102.1	115.7	110.5	120.1	155.9
O 教育，学習支援業	110.0	97.0	100.0	98.4	102.7	83.3	79.7	209.4
P 医療，福祉	103.0	104.5	100.0	105.2	104.8	93.3	105.1	174.4
Q 複合サービス事業	103.2	103.3	100.0	96.1	98.8	85.5	77.1	206.9
R その他のサービス業	103.2	104.1	100.0	94.7	99.1	86.6	88.5	158.7

第17表 産業別名目賃金指数（現金給与総額）

産 業	平成 30年 平均	令和 元年 平均	令和 2年 平均	令和 3年 平均	令和 4年 平均	令和4年	令和4年	令和4年
						10月	11月	12月
TL 調査産業計	102.8	101.3	100.0	101.1	103.9	86.8	88.5	195.0
D 建設業	96.7	95.3	100.0	97.2	97.6	72.4	74.4	204.6
E 製造業	103.2	102.6	100.0	99.4	102.5	88.2	84.6	198.7
F 電気・ガス・熱供給・水道業	97.5	97.5	100.0	107.3	101.2	76.3	73.7	235.2
G 情報通信業	117.9	101.3	100.0	99.9	96.1	81.0	78.4	178.7
H 運輸業，郵便業	103.7	101.7	100.0	104.6	123.4	103.8	102.4	256.5
I 卸売業，小売業	101.0	97.8	100.0	103.0	105.1	84.1	90.3	190.0
J 金融業，保険業	101.3	98.4	100.0	98.2	98.0	75.7	77.3	192.3
K 不動産業，物品賃貸業	109.4	103.4	100.0	104.8	106.8	99.0	84.1	183.2
L 学術研究，専門・技術サービス業	92.8	104.2	100.0	100.4	106.0	79.4	80.6	227.3
M 宿泊業，飲食サービス業	101.2	105.9	100.0	76.2	106.2	94.7	93.5	169.6
N 生活関連サービス業，娯楽業	105.1	109.2	100.0	97.1	120.0	116.7	127.0	159.3
O 教育，学習支援業	105.0	98.0	100.0	105.1	108.0	88.7	81.9	219.4
P 医療，福祉	101.2	105.6	100.0	106.3	102.6	89.1	104.7	181.7
Q 複合サービス事業	105.9	104.4	100.0	97.0	97.2	84.0	77.4	190.8
R その他のサービス業	104.7	103.8	100.0	98.2	103.2	91.3	92.2	163.0

第18表 産業別名目賃金指数（きまって支給する給与）

産 業	平成 30年 平均	令和 元年 平均	令和 2年 平均	令和 3年 平均	令和 4年 平均	令和4年	令和4年	令和4年
						10月	11月	12月
TL 調査産業計	101.9	100.9	100.0	101.3	102.5	102.9	103.7	103.8
D 建設業	98.1	97.9	100.0	101.7	102.1	100.3	101.6	101.2
E 製造業	104.2	103.1	100.0	102.2	105.6	107.0	108.5	105.8
F 電気・ガス・熱供給・水道業	94.2	93.8	100.0	103.3	99.2	99.6	98.7	98.5
G 情報通信業	107.5	101.4	100.0	101.0	98.2	99.2	96.6	97.0
H 運輸業，郵便業	104.8	101.5	100.0	106.1	115.7	120.6	118.8	119.7
I 卸売業，小売業	99.3	99.6	100.0	102.5	100.2	99.3	101.1	100.4
J 金融業，保険業	105.2	102.1	100.0	100.2	99.4	99.7	102.9	99.5
K 不動産業，物品賃貸業	91.6	100.8	100.0	97.7	103.7	107.5	108.8	108.3
L 学術研究，専門・技術サービス業	100.8	103.6	100.0	103.4	107.6	107.1	107.5	110.2
M 宿泊業，飲食サービス業	102.0	103.4	100.0	91.4	103.5	101.2	97.9	104.8
N 生活関連サービス業，娯楽業	109.9	98.7	100.0	101.9	112.1	114.6	117.1	121.1
O 教育，学習支援業	108.5	97.3	100.0	99.8	103.9	102.0	103.6	104.5
P 医療，福祉	101.4	103.1	100.0	103.5	104.2	104.8	106.5	108.2
Q 複合サービス事業	102.6	102.5	100.0	96.2	98.5	101.0	99.3	102.4
R その他のサービス業	99.2	101.4	100.0	93.7	95.2	96.4	97.2	96.3

第19表 産業別名目賃金指数（きまって支給する給与）

産 業	平成 30年 平均	令和 元年 平均	令和 2年 平均	令和 3年 平均	令和 4年 平均	令和4年	令和4年	令和4年
						10月	11月	12月
TL 調査産業計	101.1	100.8	100.0	101.1	103.1	103.9	104.6	104.8
D 建設業	98.1	96.7	100.0	101.2	98.8	98.5	101.3	101.2
E 製造業	102.3	102.4	100.0	101.0	103.6	104.4	105.5	103.3
F 電気・ガス・熱供給・水道業	98.3	98.0	100.0	106.2	105.2	106.0	104.6	104.6
G 情報通信業	111.1	101.8	100.0	101.0	98.5	99.1	95.3	96.6
H 運輸業，郵便業	104.3	101.6	100.0	105.2	120.9	127.3	125.5	127.1
I 卸売業，小売業	98.7	96.7	100.0	102.2	102.1	101.3	104.5	102.9
J 金融業，保険業	104.4	103.7	100.0	99.6	98.2	98.3	101.5	100.5
K 不動産業，物品賃貸業	107.2	105.4	100.0	103.1	104.8	102.5	105.4	104.1
L 学術研究，専門・技術サービス業	95.1	102.5	100.0	101.5	105.3	105.3	104.3	109.4
M 宿泊業，飲食サービス業	93.4	99.4	100.0	76.2	97.6	98.5	96.8	101.5
N 生活関連サービス業，娯楽業	94.3	98.7	100.0	97.3	117.2	121.3	123.4	125.7
O 教育，学習支援業	104.1	98.8	100.0	105.4	108.9	109.7	107.6	108.4
P 医療，福祉	99.5	103.5	100.0	103.9	101.5	101.6	103.6	106.0
Q 複合サービス事業	104.9	103.3	100.0	96.7	97.2	97.8	97.2	98.8
R その他のサービス業	100.6	101.7	100.0	95.9	99.1	101.0	101.7	100.4



[規模5人以上]

月		別									
令和5年 1月	令和5年 2月	令和5年 3月	令和5年 4月	令和5年 5月	令和5年 6月	令和5年 7月	令和5年 8月	令和5年 9月	令和5年 10月	令和5年	
85.6	84.3	93.2	90.2	88.1	144.9	125.1	87.5	89.1	89.6	TL	
81.3	80.1	85.7	84.9	80.8	130.3	120.9	81.9	80.0	82.5	D	
85.8	86.2	91.0	91.7	87.5	132.8	149.6	90.5	92.6	90.3	E	
70.8	73.6	74.8	81.9	72.7	212.2	75.2	69.9	68.4	69.9	F	
80.2	76.3	79.4	84.2	79.1	160.1	106.3	80.9	80.4	86.6	G	
90.6	93.5	104.9	98.7	92.3	162.6	150.9	96.9	96.1	96.4	H	
84.0	79.3	96.8	88.7	86.4	125.2	130.0	84.8	90.2	87.7	I	
79.3	77.3	89.9	79.8	112.4	210.4	95.8	80.7	82.9	82.5	J	
91.5	87.7	97.2	104.1	88.4	154.3	127.1	88.6	91.7	90.9	K	
90.1	85.7	97.3	87.0	84.4	138.6	134.5	85.5	103.2	100.2	L	
102.8	98.0	109.6	105.4	108.7	144.6	116.3	102.9	99.9	101.5	M	
107.7	115.6	109.7	121.4	107.7	194.3	126.8	118.6	115.0	118.4	N	
74.9	77.7	87.5	84.9	78.5	191.9	104.2	78.9	78.0	87.5	O	
96.5	95.4	97.7	94.2	93.9	132.6	125.1	93.4	92.3	92.9	P	
74.0	82.0	74.8	79.0	88.7	195.2	77.8	76.4	73.8	83.3	Q	
83.7	82.2	91.9	88.7	86.9	149.9	106.1	87.9	87.1	90.0	R	

[規模30人以上]

月		別									
令和5年 1月	令和5年 2月	令和5年 3月	令和5年 4月	令和5年 5月	令和5年 6月	令和5年 7月	令和5年 8月	令和5年 9月	令和5年 10月	令和5年	
83.5	81.7	92.1	87.7	87.5	157.3	122.7	85.0	88.5	89.3	TL	
74.7	70.0	78.9	74.0	75.0	152.9	124.6	72.5	72.4	73.3	D	
81.5	80.7	87.6	87.7	83.4	140.2	146.8	85.7	88.2	86.3	E	
71.2	74.1	75.3	82.4	73.2	213.6	74.4	75.0	72.8	74.3	F	
77.5	76.0	78.8	84.6	78.5	169.0	104.9	80.9	79.6	86.8	G	
92.3	93.8	100.6	102.1	93.4	181.5	144.4	96.9	98.3	97.7	H	
85.4	78.7	104.4	84.9	89.0	146.5	125.4	81.4	97.0	89.3	I	
80.6	78.3	88.9	79.2	123.4	194.0	98.3	80.1	82.8	80.2	J	
81.3	82.2	94.5	94.0	88.9	165.0	120.5	84.5	88.7	88.5	K	
81.6	79.0	95.2	85.4	79.5	154.1	123.9	81.8	100.1	101.3	L	
94.9	90.5	103.7	98.5	104.3	169.3	105.9	95.8	94.0	94.4	M	
115.1	122.9	123.5	130.5	118.4	260.6	145.1	127.5	129.5	136.8	N	
75.1	77.3	85.3	88.5	80.6	199.4	105.0	78.2	78.9	90.6	O	
91.3	90.4	91.9	86.9	89.2	126.8	121.9	89.0	86.2	91.0	P	
74.7	75.9	76.6	80.4	87.6	186.4	77.7	76.1	74.3	82.0	Q	
86.8	83.8	96.4	92.4	90.2	152.8	109.9	92.1	91.0	94.3	R	

[規模5人以上]

月		別									
令和5年 1月	令和5年 2月	令和5年 3月	令和5年 4月	令和5年 5月	令和5年 6月	令和5年 7月	令和5年 8月	令和5年 9月	令和5年 10月	令和5年	
101.2	101.4	102.9	103.8	103.0	104.3	104.1	103.7	103.8	104.4	TL	
97.1	98.7	100.6	101.4	100.4	100.2	100.0	100.2	100.9	100.3	D	
104.0	105.6	105.0	105.4	105.4	106.9	107.8	105.7	107.9	107.9	E	
100.1	101.3	102.5	103.8	101.9	101.1	97.1	96.5	96.2	96.6	F	
97.6	95.7	96.3	98.6	97.5	98.3	99.8	101.3	99.8	101.1	G	
109.5	113.4	113.0	114.8	111.5	116.9	114.3	116.0	116.1	116.5	H	
98.0	96.4	97.5	99.4	99.9	100.4	100.5	100.5	99.1	100.6	I	
100.8	100.5	105.1	103.3	106.0	107.4	107.5	105.2	106.7	107.0	J	
104.0	107.5	112.5	110.5	105.1	108.8	106.5	105.8	109.0	109.0	K	
108.4	107.5	106.7	105.7	106.3	109.6	107.3	108.9	116.8	113.7	L	
106.5	101.6	112.6	109.2	111.3	108.2	108.1	106.4	103.3	104.9	M	
113.2	122.7	111.6	123.9	114.7	121.2	120.5	124.3	118.7	116.1	N	
97.2	100.8	107.7	102.7	101.4	101.8	105.1	102.1	101.0	107.2	O	
109.7	108.0	107.9	106.3	106.0	108.0	107.0	106.2	106.1	105.4	P	
95.7	94.6	95.7	94.1	99.0	100.3	98.3	98.8	95.5	99.2	Q	
92.7	90.8	95.1	95.5	96.4	97.8	97.2	96.8	96.3	98.2	R	

[規模30人以上]

月		別									
令和5年 1月	令和5年 2月	令和5年 3月	令和5年 4月	令和5年 5月	令和5年 6月	令和5年 7月	令和5年 8月	令和5年 9月	令和5年 10月	令和5年	
101.6	101.0	102.9	104.0	103.5	104.1	104.4	104.2	104.0	105.5	TL	
95.9	95.1	97.1	99.1	98.6	97.2	99.9	98.2	97.8	99.2	D	
102.8	103.3	103.2	106.5	104.8	105.7	106.0	104.7	105.0	106.8	E	
101.2	102.4	103.5	104.9	103.0	102.1	103.9	103.4	102.5	102.7	F	
97.4	96.6	96.2	99.2	97.7	98.4	100.7	102.6	100.8	101.9	G	
112.7	114.9	115.7	118.8	114.7	117.2	116.2	118.8	119.9	119.1	H	
100.7	98.4	98.6	101.3	101.3	100.7	102.3	101.3	101.4	101.3	I	
100.7	101.2	102.9	103.1	104.3	103.9	104.9	105.3	106.9	104.5	J	
101.2	103.7	111.3	108.1	107.2	110.9	106.5	105.8	107.0	107.6	K	
106.2	107.1	107.6	106.6	104.9	111.7	106.8	110.6	115.8	115.0	L	
98.6	94.0	106.2	102.3	106.6	103.5	103.5	99.0	97.1	97.8	M	
124.4	133.9	128.0	136.8	128.8	138.1	132.6	139.1	134.1	131.3	N	
98.4	101.2	106.3	107.9	104.8	103.5	104.2	102.1	102.9	110.9	O	
106.6	103.5	104.3	100.2	102.2	102.4	102.5	102.9	100.9	104.3	P	
94.4	95.9	94.9	92.5	96.1	96.4	95.0	96.1	93.9	97.1	Q	
95.9	92.7	98.4	99.3	99.4	100.7	101.8	101.0	99.9	102.4	R	

第20表 産業別名目賃金指数（所定内給与）

産 業	平成 30年 平均	令和 元年 平均	令和 2年 平均	令和 3年 平均	令和 4年 平均	令和4年	令和4年	令和4年
						10月	11月	12月
TL 調査産業計	100.5	100.0	100.0	100.9	101.8	101.9	102.6	102.7
D 建設業	98.2	99.4	100.0	100.5	101.9	100.1	101.3	101.0
E 製造業	102.1	101.7	100.0	101.5	104.0	105.1	106.4	104.0
F 電気・ガス・熱供給・水道業	93.7	94.4	100.0	103.5	99.6	99.2	99.2	99.3
G 情報通信業	107.9	101.4	100.0	99.8	98.7	99.4	96.5	97.3
H 運輸業，郵便業	102.0	99.4	100.0	105.0	114.7	119.2	116.8	117.9
I 卸売業，小売業	98.4	98.5	100.0	102.5	99.8	98.8	100.3	99.7
J 金融業，保険業	107.1	103.6	100.0	100.2	100.9	101.2	104.6	101.0
K 不動産業，物品賃貸業	90.9	100.7	100.0	96.7	102.4	105.8	106.8	105.7
L 学術研究，専門・技術サービス業	99.6	103.3	100.0	102.6	105.0	103.7	105.8	106.9
M 宿泊業，飲食サービス業	100.1	101.6	100.0	92.1	103.7	100.7	97.2	104.1
N 生活関連サービス業，娯楽業	107.8	96.7	100.0	102.9	111.7	111.9	115.6	117.3
O 教育，学習支援業	106.1	97.2	100.0	99.8	102.3	100.8	102.1	103.1
P 医療，福祉	99.7	101.9	100.0	103.1	103.2	103.6	105.1	107.2
Q 複合サービス事業	102.7	102.3	100.0	97.4	99.1	100.4	98.8	101.6
R その他のサービス業	96.5	99.9	100.0	93.6	94.3	95.3	95.7	94.8

第21表 産業別名目賃金指数（所定内給与）

産 業	平成 30年 平均	令和 元年 平均	令和 2年 平均	令和 3年 平均	令和 4年 平均	令和4年	令和4年	令和4年
						10月	11月	12月
TL 調査産業計	100.0	99.9	100.0	100.4	102.1	102.8	103.3	103.6
D 建設業	99.5	98.8	100.0	99.2	96.8	96.5	98.9	98.8
E 製造業	100.9	101.5	100.0	100.7	102.3	103.2	103.8	102.2
F 電気・ガス・熱供給・水道業	96.4	97.6	100.0	105.4	103.7	103.5	103.2	103.5
G 情報通信業	111.6	101.7	100.0	100.0	99.6	99.9	95.5	97.1
H 運輸業，郵便業	101.0	99.5	100.0	103.1	119.5	126.1	124.3	125.3
I 卸売業，小売業	98.7	95.5	100.0	101.7	101.4	100.3	103.4	101.8
J 金融業，保険業	107.1	106.1	100.0	99.2	99.9	99.8	103.0	102.0
K 不動産業，物品賃貸業	108.2	106.5	100.0	102.1	103.9	101.9	104.7	103.1
L 学術研究，専門・技術サービス業	93.7	101.0	100.0	100.8	103.2	103.0	102.6	107.1
M 宿泊業，飲食サービス業	91.0	97.0	100.0	76.7	97.8	99.1	96.8	101.0
N 生活関連サービス業，娯楽業	92.0	95.9	100.0	96.4	115.4	118.8	120.7	121.9
O 教育，学習支援業	101.2	99.1	100.0	105.6	107.0	108.4	105.8	106.9
P 医療，福祉	97.8	101.9	100.0	103.0	100.0	100.0	101.6	104.5
Q 複合サービス事業	106.5	103.7	100.0	97.7	96.1	94.6	94.2	94.8
R その他のサービス業	97.8	99.8	100.0	96.2	97.9	99.5	100.1	98.5

第22表 産業別実質賃金指数（現金給与総額）

産 業	平成 30年 平均	令和 元年 平均	令和 2年 平均	令和 3年 平均	令和 4年 平均	令和4年	令和4年	令和4年
						10月	11月	12月
TL 調査産業計	104.0	101.5	100.0	101.7	101.0	84.4	85.6	176.1
D 建設業	96.1	95.8	100.0	97.1	97.9	75.6	78.1	177.2
E 製造業	106.6	104.0	100.0	102.4	103.5	88.9	86.4	186.6
F 電気・ガス・熱供給・水道業	94.1	93.0	100.0	104.6	91.7	69.1	66.7	196.3
G 情報通信業	113.7	100.7	100.0	100.6	94.0	79.5	76.5	162.2
H 運輸業，郵便業	105.8	102.6	100.0	105.0	115.6	95.9	93.7	229.3
I 卸売業，小売業	101.7	100.9	100.0	103.5	99.6	80.5	84.6	168.9
J 金融業，保険業	102.0	96.7	100.0	100.0	96.2	74.4	74.8	181.8
K 不動産業，物品賃貸業	94.2	100.8	100.0	100.1	103.4	100.7	85.8	182.5
L 学術研究，専門・技術サービス業	98.9	104.3	100.0	101.9	104.4	81.8	84.4	193.9
M 宿泊業，飲食サービス業	106.6	106.7	100.0	92.1	106.4	94.1	91.2	144.3
N 生活関連サービス業，娯楽業	122.2	106.4	100.0	103.0	113.4	106.6	114.9	148.8
O 教育，学習支援業	110.6	96.8	100.0	99.3	100.7	80.3	76.3	199.8
P 医療，福祉	103.5	104.3	100.0	106.2	102.7	90.0	100.6	166.4
Q 複合サービス事業	103.7	103.1	100.0	97.0	96.9	82.4	73.8	197.4
R その他のサービス業	103.7	103.9	100.0	95.6	97.2	83.5	84.7	151.4

第23表 産業別実質賃金指数（現金給与総額）

産 業	平成 30年 平均	令和 元年 平均	令和 2年 平均	令和 3年 平均	令和 4年 平均	令和4年	令和4年	令和4年
						10月	11月	12月
TL 調査産業計	103.3	101.1	100.0	102.0	101.9	83.7	84.7	186.1
D 建設業	97.2	95.1	100.0	98.1	95.7	69.8	71.2	195.2
E 製造業	103.7	102.4	100.0	100.3	100.5	85.1	81.0	189.6
F 電気・ガス・熱供給・水道業	98.0	97.3	100.0	108.3	99.2	73.6	70.5	224.4
G 情報通信業	118.5	101.1	100.0	100.8	94.2	78.1	75.0	170.5
H 運輸業，郵便業	104.2	101.5	100.0	105.5	121.0	100.1	98.0	244.8
I 卸売業，小売業	101.5	97.6	100.0	103.9	103.0	81.1	86.4	181.3
J 金融業，保険業	101.8	98.2	100.0	99.1	96.1	73.0	74.0	183.5
K 不動産業，物品賃貸業	109.9	103.2	100.0	105.8	104.7	95.5	80.5	174.8
L 学術研究，専門・技術サービス業	93.3	104.0	100.0	101.3	103.9	76.6	77.1	216.9
M 宿泊業，飲食サービス業	101.7	105.7	100.0	76.9	104.1	91.3	89.5	161.8
N 生活関連サービス業，娯楽業	105.6	109.0	100.0	98.0	117.6	112.5	121.5	152.0
O 教育，学習支援業	105.5	97.8	100.0	106.1	105.9	85.5	78.4	209.4
P 医療，福祉	101.7	105.4	100.0	107.3	100.6	85.9	100.2	173.4
Q 複合サービス事業	106.4	104.2	100.0	97.9	95.3	81.0	74.1	182.1
R その他のサービス業	105.2	103.6	100.0	99.1	101.2	88.0	88.2	155.5

[規模5人以上]

月 別										
令和5年 1月	令和5年 2月	令和5年 3月	令和5年 4月	令和5年 5月	令和5年 6月	令和5年 7月	令和5年 8月	令和5年 9月	令和5年 10月	令和5年
100.5	100.6	102.0	103.0	102.5	103.8	103.7	103.4	103.2	103.8	TL
97.1	98.5	99.1	101.1	100.4	100.2	99.4	99.6	99.1	100.0	D
103.4	104.3	103.5	107.3	105.1	106.2	107.2	105.6	107.5	107.0	E
102.0	102.6	102.8	103.1	102.9	102.8	99.2	98.2	97.8	98.2	F
97.4	95.5	95.4	98.7	98.0	98.9	100.6	102.3	100.5	101.4	G
107.7	112.1	111.7	114.3	112.0	116.0	113.6	115.1	114.9	115.0	H
97.4	96.0	96.9	98.6	99.3	99.5	100.3	100.3	98.7	100.4	I
102.7	103.2	107.9	104.2	108.3	109.5	110.8	108.9	110.1	110.7	J
103.4	106.0	110.5	107.2	104.1	108.2	105.0	104.1	107.9	107.6	K
106.8	105.6	104.0	104.3	106.1	109.6	106.9	108.6	117.2	113.3	L
105.3	100.9	111.4	107.5	109.6	107.0	106.6	104.8	102.2	104.0	M
112.5	122.4	111.6	122.7	114.1	120.8	119.5	124.8	118.2	115.0	N
96.2	99.4	106.1	101.0	99.0	99.8	103.4	101.1	99.2	105.4	O
108.1	106.8	106.9	106.7	105.2	107.4	106.3	105.4	105.1	104.7	P
95.3	94.2	96.8	92.5	100.1	98.6	98.1	99.1	94.1	99.0	Q
92.0	90.1	94.8	94.8	95.9	97.4	96.4	96.0	95.8	96.4	R

[規模30人以上]

月 別										
令和5年 1月	令和5年 2月	令和5年 3月	令和5年 4月	令和5年 5月	令和5年 6月	令和5年 7月	令和5年 8月	令和5年 9月	令和5年 10月	令和5年
100.7	100.5	102.2	103.4	103.0	103.7	104.0	103.8	103.5	104.8	TL
93.7	93.1	94.5	96.9	97.3	95.4	98.3	96.4	95.1	97.1	D
102.5	102.5	102.3	105.8	104.9	105.5	105.8	104.8	104.9	106.3	E
102.5	103.1	103.3	103.6	103.4	103.3	104.9	103.9	102.9	103.0	F
97.3	96.4	95.5	99.1	98.2	99.1	101.7	103.8	101.7	102.2	G
112.4	116.3	117.2	119.2	115.5	118.1	116.7	119.2	120.5	119.3	H
99.3	97.7	97.8	100.3	100.2	99.7	101.1	100.2	100.2	100.2	I
104.2	105.7	107.0	105.9	108.0	107.1	109.1	109.8	111.1	108.8	J
102.4	104.8	111.9	107.3	107.8	111.5	107.2	106.1	109.0	108.0	K
105.6	106.2	105.5	105.0	104.3	112.9	106.6	110.7	116.8	115.0	L
97.8	94.0	105.4	101.0	105.1	103.1	103.1	98.7	96.5	97.5	M
121.4	131.6	126.0	133.7	126.1	135.4	129.1	136.3	130.9	128.0	N
97.1	99.6	104.8	106.2	102.2	101.3	102.2	101.1	100.9	109.0	O
104.5	101.9	103.1	100.7	101.2	101.5	102.0	101.8	99.7	103.3	P
91.2	93.2	95.0	92.5	96.2	95.3	96.0	96.7	92.9	97.1	Q
94.5	91.5	97.8	98.1	98.7	100.1	100.9	100.2	99.2	100.7	R

[規模5人以上]

月 別										
令和5年 1月	令和5年 2月	令和5年 3月	令和5年 4月	令和5年 5月	令和5年 6月	令和5年 7月	令和5年 8月	令和5年 9月	令和5年 10月	令和5年
81.2	80.7	88.7	85.3	83.3	137.3	117.8	82.2	83.5	83.6	TL
77.1	76.7	81.5	80.3	76.4	123.5	113.8	77.0	75.0	77.0	D
81.4	82.5	86.6	86.8	82.8	140.9	140.9	85.1	86.8	84.2	E
67.2	70.4	71.2	77.5	68.8	201.1	70.8	65.7	64.1	65.2	F
76.1	73.0	75.5	79.7	74.8	151.8	100.1	76.0	75.4	80.8	G
86.0	89.5	99.8	93.4	87.3	154.1	142.1	91.1	90.1	89.9	H
79.7	75.9	92.1	83.9	81.7	118.7	122.4	79.7	84.5	81.8	I
75.2	74.0	85.5	75.5	106.3	199.4	90.2	75.8	77.7	77.0	J
86.8	83.9	92.5	98.5	83.6	146.3	119.7	83.3	85.9	84.8	K
85.5	82.0	92.6	82.3	79.8	131.4	126.6	80.4	96.7	93.5	L
97.5	93.8	104.3	99.7	102.8	137.1	109.5	96.7	93.6	94.7	M
102.2	110.6	104.4	114.9	101.9	184.2	119.4	111.5	107.8	110.4	N
71.1	74.4	83.3	80.3	74.3	181.9	98.1	74.2	73.1	81.6	O
91.6	91.3	93.0	89.1	88.8	125.7	117.8	87.8	86.5	86.7	P
70.2	78.5	71.2	74.7	83.9	185.0	73.3	71.8	69.2	77.7	Q
79.4	78.7	87.4	83.9	82.2	142.1	99.9	82.6	81.6	84.0	R

[規模30人以上]

月 別										
令和5年 1月	令和5年 2月	令和5年 3月	令和5年 4月	令和5年 5月	令和5年 6月	令和5年 7月	令和5年 8月	令和5年 9月	令和5年 10月	令和5年
79.2	78.2	87.6	83.0	82.8	149.1	115.5	79.9	82.9	83.3	TL
70.9	67.0	75.1	70.0	71.0	144.9	117.3	68.1	67.9	68.4	D
77.3	77.2	83.3	83.0	78.9	132.9	138.2	80.5	82.7	80.5	E
67.6	70.9	71.6	78.0	69.3	202.5	70.1	70.5	68.2	69.3	F
73.5	72.7	75.0	80.0	74.3	160.2	98.8	76.0	74.6	81.0	G
87.6	89.8	95.7	96.6	88.4	172.0	136.0	91.1	92.1	91.1	H
81.0	75.3	99.3	80.3	84.2	138.9	118.1	76.5	90.9	83.3	I
76.5	74.9	84.6	74.9	116.7	183.9	92.6	75.3	77.6	74.8	J
77.1	78.7	89.9	88.9	84.1	156.4	113.5	79.4	83.1	82.6	K
77.4	75.6	90.6	80.8	75.2	146.1	116.7	76.9	93.8	94.5	L
90.0	86.6	98.7	93.2	98.7	160.5	99.7	90.0	88.1	88.1	M
109.2	117.6	117.5	123.5	112.0	247.0	136.6	119.8	121.4	127.6	N
71.3	74.0	81.2	83.7	76.3	189.0	98.9	73.5	73.9	84.5	O
86.6	86.5	87.4	82.2	84.4	120.2	114.8	83.6	80.8	84.9	P
70.9	72.6	72.9	76.1	82.9	176.7	73.2	71.5	69.6	76.5	Q
82.4	80.2	91.7	87.4	85.3	144.8	103.5	86.6	85.3	88.0	R

第24表 産業別実質賃金指数（きまって支給する給与）

産 業	平成 30年 平均	令和 元年 平均	令和 2年 平均	令和 3年 平均	令和 4年 平均	令和4年	令和4年	令和4年
						10月	11月	12月
TL 調査産業計	102.4	100.7	100.0	102.2	100.5	99.2	99.2	99.0
D 建設業	98.6	97.7	100.0	102.6	100.1	96.7	97.2	96.6
E 製造業	104.7	102.9	100.0	103.1	103.5	103.2	103.8	101.0
F 電気・ガス・熱供給・水道業	94.7	93.6	100.0	104.2	97.3	96.0	94.4	94.0
G 情報通信業	108.0	101.2	100.0	101.9	96.3	95.7	92.4	92.6
H 運輸業，郵便業	105.3	101.3	100.0	107.1	113.4	116.3	113.7	114.2
I 卸売業，小売業	99.8	99.4	100.0	103.4	98.2	95.8	96.7	95.8
J 金融業，保険業	105.7	101.9	100.0	101.1	97.5	96.1	98.5	94.9
K 不動産業，物品賃貸業	92.1	100.6	100.0	98.6	101.7	103.7	104.1	103.3
L 学術研究，専門・技術サービス業	101.3	103.4	100.0	104.3	105.5	103.3	102.9	105.2
M 宿泊業，飲食サービス業	102.5	103.2	100.0	92.2	101.5	97.6	93.7	100.0
N 生活関連サービス業，娯楽業	110.5	98.5	100.0	102.8	109.9	110.5	112.1	115.6
O 教育，学習支援業	109.0	97.1	100.0	100.7	101.9	98.4	99.1	99.7
P 医療，福祉	101.9	102.9	100.0	104.4	102.2	101.1	101.9	103.2
Q 複合サービス事業	103.1	102.3	100.0	97.1	96.6	97.4	95.0	97.7
R その他のサービス業	99.7	101.2	100.0	94.6	93.3	93.0	93.0	91.9

第25表 産業別実質賃金指数（きまって支給する給与）

産 業	平成 30年 平均	令和 元年 平均	令和 2年 平均	令和 3年 平均	令和 4年 平均	令和4年	令和4年	令和4年
						10月	11月	12月
TL 調査産業計	101.6	100.6	100.0	102.0	101.1	100.2	100.1	100.0
D 建設業	98.6	96.5	100.0	102.1	96.9	95.0	96.9	96.6
E 製造業	102.8	102.2	100.0	101.9	101.6	100.7	101.0	98.6
F 電気・ガス・熱供給・水道業	98.8	97.8	100.0	107.2	103.1	102.2	100.1	99.8
G 情報通信業	111.7	101.6	100.0	101.9	96.6	95.6	91.2	92.2
H 運輸業，郵便業	104.8	101.4	100.0	106.2	118.5	122.8	120.1	121.3
I 卸売業，小売業	99.2	96.5	100.0	103.1	100.1	97.7	100.0	98.2
J 金融業，保険業	104.9	103.5	100.0	100.5	96.3	94.8	97.1	95.9
K 不動産業，物品賃貸業	107.7	105.2	100.0	104.0	102.7	98.8	100.9	99.3
L 学術研究，専門・技術サービス業	95.6	102.3	100.0	102.4	103.2	101.5	99.8	104.4
M 宿泊業，飲食サービス業	93.9	99.2	100.0	76.9	95.7	95.0	92.6	96.9
N 生活関連サービス業，娯楽業	94.8	98.5	100.0	98.2	114.9	117.0	118.1	119.9
O 教育，学習支援業	104.6	98.6	100.0	106.4	106.8	105.8	103.0	103.4
P 医療，福祉	100.0	103.3	100.0	104.8	99.5	98.0	99.1	101.1
Q 複合サービス事業	105.4	103.1	100.0	97.6	95.3	94.3	93.0	94.3
R その他のサービス業	101.1	101.5	100.0	96.8	97.2	97.4	97.3	95.8

第26表 産業別労働時間指数（総実労働時間）

産 業	平成 30年 平均	令和 元年 平均	令和 2年 平均	令和 3年 平均	令和 4年 平均	令和4年	令和4年	令和4年
						10月	11月	12月
TL 調査産業計	105.8	103.6	100.0	101.0	101.1	101.3	103.3	102.5
D 建設業	100.8	100.8	100.0	100.0	97.2	97.7	100.0	99.5
E 製造業	107.0	104.6	100.0	102.2	103.5	104.8	109.3	106.9
F 電気・ガス・熱供給・水道業	104.6	99.4	100.0	103.8	103.5	105.1	105.0	101.5
G 情報通信業	101.3	99.7	100.0	102.2	100.7	101.2	103.1	102.3
H 運輸業，郵便業	106.7	103.1	100.0	100.7	104.1	103.8	103.9	106.0
I 卸売業，小売業	103.3	102.8	100.0	101.4	99.8	98.4	101.9	100.6
J 金融業，保険業	100.8	99.7	100.0	98.4	96.5	94.7	95.9	99.7
K 不動産業，物品賃貸業	101.3	101.9	100.0	100.7	104.7	108.2	110.2	106.8
L 学術研究，専門・技術サービス業	106.3	102.2	100.0	104.2	106.1	108.6	112.0	106.1
M 宿泊業，飲食サービス業	113.7	112.4	100.0	96.5	104.2	99.6	99.3	103.3
N 生活関連サービス業，娯楽業	121.8	113.0	100.0	104.8	111.1	116.3	118.8	118.2
O 教育，学習支援業	111.6	103.5	100.0	96.7	96.7	99.1	101.1	94.4
P 医療，福祉	106.9	103.9	100.0	103.6	103.0	103.6	105.6	104.9
Q 複合サービス事業	100.3	98.9	100.0	100.0	99.3	99.1	97.7	108.7
R その他のサービス業	105.8	104.3	100.0	97.6	98.8	100.3	98.7	99.7

第27表 産業別労働時間指数（総実労働時間）

産 業	平成 30年 平均	令和 元年 平均	令和 2年 平均	令和 3年 平均	令和 4年 平均	令和4年	令和4年	令和4年
						10月	11月	12月
TL 調査産業計	104.9	103.6	100.0	100.5	101.4	101.9	103.7	102.7
D 建設業	101.5	100.0	100.0	101.5	97.8	97.5	100.2	99.2
E 製造業	103.5	103.0	100.0	101.5	102.4	102.9	106.8	103.7
F 電気・ガス・熱供給・水道業	106.7	100.4	100.0	105.4	105.6	107.2	105.8	102.6
G 情報通信業	101.7	100.0	100.0	102.8	101.0	102.0	102.4	102.2
H 運輸業，郵便業	110.0	104.2	100.0	101.6	106.5	106.2	107.5	109.7
I 卸売業，小売業	100.6	101.5	100.0	100.9	101.7	100.8	105.0	102.4
J 金融業，保険業	102.7	100.6	100.0	99.3	99.2	97.0	98.5	102.4
K 不動産業，物品賃貸業	108.9	103.7	100.0	102.5	105.0	103.9	106.9	102.9
L 学術研究，専門・技術サービス業	105.3	102.2	100.0	102.8	102.2	104.2	103.4	100.9
M 宿泊業，飲食サービス業	106.6	110.7	100.0	84.8	97.6	96.3	98.4	101.8
N 生活関連サービス業，娯楽業	121.4	117.0	100.0	106.4	127.6	136.0	141.0	142.7
O 教育，学習支援業	112.0	109.5	100.0	97.7	101.6	107.6	106.7	97.5
P 医療，福祉	105.7	104.5	100.0	104.5	100.6	100.2	102.3	102.6
Q 複合サービス事業	99.8	97.6	100.0	98.8	100.8	102.3	97.9	112.1
R その他のサービス業	105.9	104.3	100.0	96.8	99.3	101.3	100.3	100.8

[規模5人以上]

月 別										
令和5年 1月	令和5年 2月	令和5年 3月	令和5年 4月	令和5年 5月	令和5年 6月	令和5年 7月	令和5年 8月	令和5年 9月	令和5年 10月	令和5年 11月
96.0	97.0	97.9	98.2	97.4	98.9	98.0	97.5	97.3	97.4	TL
92.1	94.4	95.7	95.9	95.0	95.0	94.2	94.2	94.6	93.6	D
98.7	101.1	99.9	102.6	99.7	101.3	101.5	99.3	101.1	100.7	E
95.0	96.9	97.5	98.2	96.4	95.8	91.4	90.7	90.2	90.1	F
92.6	91.6	91.6	93.3	92.2	93.2	94.0	95.2	93.5	94.3	G
103.9	108.5	107.5	108.6	105.5	110.8	107.6	109.0	108.8	108.7	H
93.0	92.2	92.8	94.0	94.5	95.2	94.6	94.5	92.9	93.8	I
95.6	96.2	100.0	97.7	100.3	101.8	101.2	98.9	100.0	99.8	J
98.7	102.9	107.0	104.5	99.4	103.1	100.3	99.4	102.2	101.7	K
102.8	102.9	101.5	100.0	100.6	103.9	101.0	102.3	109.5	106.1	L
101.0	97.2	107.1	103.3	105.3	102.6	101.8	100.0	96.8	97.9	M
107.4	117.4	106.2	117.2	108.5	114.9	113.5	116.8	111.2	108.3	N
92.2	96.5	102.5	97.2	95.9	96.5	99.0	96.0	94.7	100.0	O
104.1	103.3	102.7	100.6	100.3	102.4	100.8	99.8	99.4	98.3	P
90.8	90.5	91.1	89.0	93.7	95.1	92.6	92.9	89.5	92.5	Q
88.0	86.9	90.5	90.4	91.2	92.7	91.5	91.0	90.3	91.6	R

[規模30人以上]

月 別										
令和5年 1月	令和5年 2月	令和5年 3月	令和5年 4月	令和5年 5月	令和5年 6月	令和5年 7月	令和5年 8月	令和5年 9月	令和5年 10月	令和5年 11月
96.4	96.7	97.9	98.4	97.9	98.7	98.3	97.9	97.5	98.4	TL
91.0	91.0	92.4	93.8	93.3	92.1	94.1	92.3	91.7	92.5	D
97.5	98.9	98.2	100.8	99.1	100.2	99.8	98.4	98.4	99.6	E
96.0	98.0	98.5	99.2	97.4	96.8	97.8	97.2	96.1	95.8	F
92.4	92.4	91.5	93.9	92.4	93.3	94.8	96.4	94.5	95.1	G
106.9	110.0	110.1	112.4	108.5	111.1	109.4	111.7	112.4	111.1	H
95.5	94.2	93.8	95.8	95.8	95.5	96.3	95.2	95.0	94.5	I
95.5	96.8	97.9	97.5	98.7	98.5	98.8	99.0	100.2	97.5	J
96.0	99.2	105.9	102.3	101.4	105.1	100.3	99.4	100.3	100.4	K
100.8	102.5	102.4	100.9	99.2	105.9	100.6	103.9	108.5	107.3	L
93.5	90.0	101.0	96.8	100.9	98.1	97.5	93.0	91.0	91.2	M
118.0	128.1	121.8	129.4	121.9	130.9	124.9	130.7	125.7	122.5	N
93.4	96.8	101.1	102.1	99.1	98.1	98.1	96.0	96.4	103.5	O
101.1	99.0	99.2	94.8	96.7	97.1	96.5	96.7	94.6	97.3	P
89.6	91.8	90.3	87.5	90.9	91.4	89.5	90.3	88.0	90.6	Q
91.0	88.7	93.6	93.9	94.0	95.5	95.9	94.9	93.6	95.5	R

[規模5人以上]

月 別										
令和5年 1月	令和5年 2月	令和5年 3月	令和5年 4月	令和5年 5月	令和5年 6月	令和5年 7月	令和5年 8月	令和5年 9月	令和5年 10月	令和5年 11月
94.0	99.5	102.3	104.5	98.6	106.6	103.2	97.6	101.7	101.8	TL
88.0	97.6	99.1	102.4	92.5	101.4	99.4	94.4	98.9	99.2	D
91.4	105.2	102.7	109.5	96.1	109.2	107.0	95.5	104.8	104.0	E
95.0	96.5	109.8	103.8	99.7	111.7	101.0	104.1	101.0	105.3	F
95.1	97.8	106.7	103.4	98.9	108.0	102.8	99.7	100.6	104.9	G
98.9	98.5	103.5	106.3	99.4	108.6	105.4	104.0	103.3	106.1	H
91.9	98.7	97.4	103.1	96.0	105.3	102.8	96.6	101.9	100.5	I
94.7	93.8	102.2	103.0	97.8	106.8	100.8	97.6	97.5	101.0	J
99.5	106.8	112.3	111.3	102.9	110.2	111.7	105.5	112.2	111.8	K
97.0	104.4	109.6	107.0	102.3	113.4	104.9	99.5	106.8	109.6	L
102.2	97.5	108.0	106.9	108.9	104.8	103.1	100.6	98.8	100.2	M
102.4	111.3	110.6	112.5	111.1	118.1	115.5	117.0	112.5	110.9	N
88.7	98.5	107.9	104.0	100.2	111.7	100.1	82.1	99.8	105.4	O
101.2	104.7	107.5	105.5	104.7	109.2	105.3	102.4	104.6	99.7	P
93.1	88.7	102.4	103.9	98.4	105.9	99.6	100.5	97.7	104.7	Q
90.6	90.9	95.3	97.3	94.8	99.9	97.7	95.4	96.1	98.5	R

[規模30人以上]

月 別										
令和5年 1月	令和5年 2月	令和5年 3月	令和5年 4月	令和5年 5月	令和5年 6月	令和5年 7月	令和5年 8月	令和5年 9月	令和5年 10月	令和5年 11月
95.7	98.8	102.5	104.5	99.8	106.4	103.4	98.2	101.4	102.6	TL
91.2	96.0	101.9	102.6	95.3	102.6	100.8	94.6	100.2	100.6	D
91.1	102.2	100.8	106.5	95.4	106.9	106.1	96.0	101.9	102.9	E
96.5	98.1	111.6	105.5	101.3	113.6	103.6	108.1	103.1	108.7	F
97.3	98.2	106.9	104.6	99.9	108.2	103.6	101.2	100.6	106.0	G
101.2	99.3	102.9	107.0	101.4	106.5	105.2	104.3	102.7	104.8	H
96.7	99.6	98.5	104.0	99.2	105.3	103.7	97.9	101.9	101.3	I
95.3	95.9	103.2	104.7	99.0	107.1	102.2	100.6	99.1	102.3	J
99.5	102.4	110.3	112.1	105.7	111.0	109.2	104.4	107.9	110.5	K
95.7	99.1	109.8	106.1	100.5	110.1	103.5	100.8	103.2	107.6	L
97.7	92.9	105.7	105.7	108.4	103.4	103.8	97.2	96.2	96.7	M
127.9	127.1	137.5	133.4	129.8	142.7	132.7	133.9	133.0	129.2	N
93.4	103.4	110.6	112.2	106.1	117.7	101.1	79.9	105.7	113.2	O
99.8	101.4	103.7	102.2	101.2	105.8	101.9	102.9	101.2	98.8	P
97.7	90.2	104.7	99.3	100.8	101.6	101.8	98.8	97.4	104.7	Q
92.8	91.1	96.9	98.0	96.8	100.8	100.2	97.2	97.7	100.5	R

第28表 産業別労働時間指数（所定内労働時間）

産 業	平成 30年 平均	令和 元年 平均	令和 2年 平均	令和 3年 平均	令和 4年 平均	令和4年	令和4年	令和4年
						10月	11月	12月
TL 調査産業計	104.8	102.6	100.0	100.9	100.6	100.6	102.5	101.9
D 建設業	100.4	102.0	100.0	99.2	97.9	98.0	100.5	100.7
E 製造業	104.5	102.5	100.0	101.8	101.7	102.4	106.9	104.6
F 電気・ガス・熱供給・水道業	104.2	100.2	100.0	103.8	103.2	103.9	104.9	101.7
G 情報通信業	102.4	99.9	100.0	101.3	101.5	101.6	103.6	102.9
H 運輸業，郵便業	105.6	102.1	100.0	101.4	104.5	104.0	103.9	106.2
I 卸売業，小売業	103.0	101.8	100.0	100.9	99.3	98.1	101.5	100.2
J 金融業，保険業	102.3	100.8	100.0	98.5	97.0	95.1	95.8	100.5
K 不動産業，物品賃貸業	99.2	100.9	100.0	99.8	103.0	105.3	107.5	103.4
L 学術研究，専門・技術サービス業	104.0	101.4	100.0	102.4	102.8	104.8	106.8	103.0
M 宿泊業，飲食サービス業	113.5	111.2	100.0	97.6	104.8	100.0	99.5	103.5
N 生活関連サービス業，娯楽業	122.1	111.1	100.0	106.3	110.9	113.7	117.8	114.6
O 教育，学習支援業	108.9	99.6	100.0	98.0	96.8	98.8	100.9	95.5
P 医療，福祉	106.2	103.4	100.0	103.8	103.2	103.5	105.9	105.0
Q 複合サービス事業	99.9	98.3	100.0	100.4	99.3	98.2	97.4	106.7
R その他のサービス業	103.6	103.2	100.0	97.6	97.7	99.3	97.0	98.0

第29表 産業別労働時間指数（所定内労働時間）

産 業	平成 30年 平均	令和 元年 平均	令和 2年 平均	令和 3年 平均	令和 4年 平均	令和4年	令和4年	令和4年
						10月	11月	12月
TL 調査産業計	104.1	102.6	100.0	100.3	101.0	101.5	103.3	102.3
D 建設業	102.2	101.2	100.0	99.6	98.0	96.8	100.1	99.7
E 製造業	101.6	101.1	100.0	101.6	101.3	101.7	105.4	102.7
F 電気・ガス・熱供給・水道業	104.7	100.1	100.0	104.3	103.2	103.9	103.5	100.6
G 情報通信業	102.7	100.2	100.0	102.0	102.6	103.3	103.8	103.3
H 運輸業，郵便業	108.5	103.2	100.0	101.9	106.7	106.2	107.8	109.7
I 卸売業，小売業	101.1	100.7	100.0	100.1	100.9	99.8	104.2	101.4
J 金融業，保険業	104.6	102.2	100.0	98.8	99.9	97.6	98.6	103.1
K 不動産業，物品賃貸業	107.8	103.7	100.0	101.9	104.3	103.7	106.5	102.4
L 学術研究，専門・技術サービス業	101.1	99.9	100.0	101.2	99.2	100.9	100.6	98.0
M 宿泊業，飲食サービス業	106.3	108.9	100.0	85.4	98.3	97.6	99.0	101.7
N 生活関連サービス業，娯楽業	122.2	114.6	100.0	105.6	127.4	135.6	140.1	139.7
O 教育，学習支援業	109.5	105.8	100.0	99.0	102.9	108.4	108.4	99.7
P 医療，福祉	105.4	104.0	100.0	104.5	100.6	100.1	102.5	102.7
Q 複合サービス事業	100.5	97.5	100.0	99.8	99.4	98.5	95.4	106.0
R その他のサービス業	103.8	103.0	100.0	97.2	98.1	100.2	98.4	99.1

第30表 産業別労働時間指数（所定外労働時間）

産 業	平成 30年 平均	令和 元年 平均	令和 2年 平均	令和 3年 平均	令和 4年 平均	令和4年	令和4年	令和4年
						10月	11月	12月
TL 調査産業計	120.2	117.5	100.0	102.3	106.3	110.6	112.9	110.6
D 建設業	104.2	88.9	100.0	108.7	90.8	94.3	95.6	88.0
E 製造業	141.4	133.8	100.0	108.8	128.5	137.4	142.4	139.4
F 電気・ガス・熱供給・水道業	108.1	91.0	100.0	104.0	107.3	118.9	106.3	100.0
G 情報通信業	90.2	97.9	100.0	111.4	92.1	97.1	97.9	95.7
H 運輸業，郵便業	114.7	110.1	100.0	95.7	100.5	102.2	103.8	104.3
I 卸売業，小売業	109.1	121.0	100.0	110.5	108.7	104.6	109.2	107.7
J 金融業，保険業	85.9	88.3	100.0	97.8	91.7	91.3	97.6	91.3
K 不動産業，物品賃貸業	132.5	117.0	100.0	114.6	129.5	151.6	151.6	157.1
L 学術研究，専門・技術サービス業	132.3	111.5	100.0	125.5	144.7	152.1	172.3	142.9
M 宿泊業，飲食サービス業	119.1	138.0	100.0	73.2	90.1	91.9	94.6	100.0
N 生活関連サービス業，娯楽業	116.8	148.3	100.0	76.4	116.7	168.6	139.2	188.2
O 教育，学習支援業	157.9	167.0	100.0	76.8	95.1	104.6	104.6	76.9
P 医療，福祉	127.5	117.7	100.0	98.4	99.0	105.0	97.5	102.5
Q 複合サービス事業	107.3	109.9	100.0	93.4	98.0	115.2	101.3	143.0
R その他のサービス業	138.7	120.6	100.0	97.2	116.1	115.3	123.5	124.7

第31表 産業別労働時間指数（所定外労働時間）

産 業	平成 30年 平均	令和 元年 平均	令和 2年 平均	令和 3年 平均	令和 4年 平均	令和4年	令和4年	令和4年
						10月	11月	12月
TL 調査産業計	114.6	116.0	100.0	102.8	105.5	107.0	109.0	108.0
D 建設業	96.5	90.6	100.0	115.7	97.1	102.9	102.0	96.6
E 製造業	125.0	124.7	100.0	100.7	116.2	116.4	123.0	115.6
F 電気・ガス・熱供給・水道業	129.2	104.1	100.0	118.5	131.7	143.6	131.6	124.8
G 情報通信業	92.5	97.9	100.0	110.3	86.6	90.0	88.7	92.7
H 運輸業，郵便業	121.3	111.4	100.0	99.4	104.8	105.9	105.4	109.7
I 卸売業，小売業	91.4	114.8	100.0	116.4	115.7	118.6	120.0	120.0
J 金融業，保険業	85.1	86.3	100.0	103.5	92.6	92.1	97.8	96.4
K 不動産業，物品賃貸業	122.2	102.4	100.0	109.5	113.6	105.8	111.7	109.2
L 学術研究，専門・技術サービス業	152.8	129.1	100.0	121.8	136.3	141.3	134.7	133.1
M 宿泊業，飲食サービス業	112.3	145.4	100.0	72.9	83.7	69.6	87.0	102.2
N 生活関連サービス業，娯楽業	104.8	164.6	100.0	121.2	132.2	144.4	160.0	202.2
O 教育，学習支援業	145.8	159.7	100.0	80.6	84.9	96.4	83.3	67.9
P 医療，福祉	111.9	117.0	100.0	104.6	98.0	100.0	94.3	98.1
Q 複合サービス事業	90.3	99.1	100.0	85.9	120.5	153.9	132.4	194.1
R その他のサービス業	135.8	121.7	100.0	91.6	117.2	116.3	127.9	125.6

[規模5人以上]

月 別										
令和5年 1月	令和5年 2月	令和5年 3月	令和5年 4月	令和5年 5月	令和5年 6月	令和5年 7月	令和5年 8月	令和5年 9月	令和5年 10月	令和5年 11月
93.3	99.1	101.5	103.7	98.5	106.5	103.1	97.6	101.7	101.5	TL
88.5	98.2	97.8	103.0	93.2	102.6	99.7	95.0	99.0	100.3	D
90.0	103.7	100.9	108.3	95.5	108.9	106.9	95.0	104.7	103.1	E
95.5	96.4	109.3	102.3	99.6	113.1	101.7	104.0	100.7	105.5	F
94.7	97.3	105.9	103.6	99.6	109.3	103.7	100.7	101.3	105.3	G
97.5	100.1	103.6	106.4	100.6	109.0	105.5	103.8	102.8	105.6	H
91.6	98.5	96.9	102.7	95.6	105.1	103.1	97.0	102.3	100.8	I
94.9	94.8	102.7	102.9	98.2	106.9	101.4	99.2	98.6	101.9	J
96.4	102.2	107.6	106.0	99.9	107.7	108.2	102.3	109.0	108.7	K
93.7	99.6	105.0	104.7	100.3	112.4	104.2	98.6	106.4	108.4	L
101.9	97.8	107.9	106.2	108.4	104.4	102.8	99.9	98.8	100.4	M
103.3	112.1	112.2	112.6	113.1	118.8	116.9	119.0	113.9	112.8	N
86.5	96.3	106.4	99.4	98.9	109.1	98.1	82.2	98.0	102.8	O
100.9	104.6	107.7	105.8	104.8	109.3	105.2	102.5	104.6	99.8	P
92.3	89.4	103.3	102.4	98.0	105.7	98.2	101.5	96.7	103.8	Q
90.1	90.4	94.9	96.8	94.4	99.8	97.3	95.2	96.1	97.5	R

[規模30人以上]

月 別										
令和5年 1月	令和5年 2月	令和5年 3月	令和5年 4月	令和5年 5月	令和5年 6月	令和5年 7月	令和5年 8月	令和5年 9月	令和5年 10月	令和5年 11月
95.1	98.4	102.0	104.0	99.8	106.8	103.5	98.4	101.4	102.4	TL
90.5	95.5	100.2	102.1	95.4	103.4	100.7	94.9	100.1	100.6	D
90.3	101.3	100.0	106.3	95.5	107.6	106.7	96.2	102.3	102.7	E
96.4	97.3	110.3	103.2	100.5	114.1	103.9	107.2	102.2	108.2	F
97.5	98.0	106.7	104.8	101.0	110.1	105.0	102.7	101.4	106.6	G
100.7	100.4	104.2	107.0	102.5	108.2	105.6	104.8	103.1	105.2	H
95.5	99.1	97.3	102.8	97.8	104.7	103.0	97.1	100.9	100.4	I
96.2	97.7	105.3	105.3	101.1	108.8	104.0	103.1	101.2	104.5	J
100.1	102.9	109.7	111.0	105.8	111.5	109.8	105.0	109.0	110.6	K
92.8	95.1	105.3	104.1	98.6	110.2	102.3	100.0	102.0	105.9	L
97.4	93.6	105.5	105.1	107.5	103.6	104.9	97.8	96.8	97.4	M
128.0	127.3	137.3	133.4	130.1	143.3	132.3	134.2	132.7	129.3	N
90.9	101.4	109.2	108.0	106.1	116.3	99.2	80.4	104.0	110.6	O
100.1	101.6	104.1	102.9	101.9	106.3	102.4	103.4	101.8	99.2	P
94.0	89.7	104.5	99.6	98.7	103.6	101.0	101.0	97.6	103.8	Q
91.9	90.4	96.5	97.5	96.1	100.6	99.7	96.8	97.7	99.5	R

[規模5人以上]

月 別										
令和5年 1月	令和5年 2月	令和5年 3月	令和5年 4月	令和5年 5月	令和5年 6月	令和5年 7月	令和5年 8月	令和5年 9月	令和5年 10月	令和5年 11月
103.5	104.7	112.9	114.1	100.0	107.1	103.5	96.5	101.2	104.7	TL
82.3	92.4	111.4	96.2	85.4	89.2	96.2	88.6	97.5	88.6	D
111.1	125.3	129.3	126.3	105.1	113.1	109.1	102.0	107.1	116.2	E
89.8	97.6	115.0	120.5	101.6	98.4	93.7	106.3	103.9	103.9	F
97.9	102.1	113.6	100.7	90.7	94.3	92.9	89.3	92.9	100.7	G
109.7	86.5	102.7	105.9	90.3	105.4	104.9	105.4	107.0	109.7	H
98.5	103.1	107.7	110.8	104.6	109.2	95.4	89.2	95.4	95.4	I
93.7	83.3	97.6	104.8	94.4	106.3	95.2	81.7	86.5	92.1	J
145.1	175.8	183.5	191.2	148.4	147.3	164.8	153.8	160.4	159.3	K
135.3	159.7	163.0	134.5	126.1	126.1	113.4	110.1	112.6	123.5	L
108.1	91.9	110.8	121.6	118.9	113.5	108.1	116.2	97.3	97.3	M
88.2	98.0	82.4	113.7	76.5	105.9	92.2	80.4	88.2	78.4	N
124.6	133.8	133.8	178.5	121.5	153.8	132.3	80.0	129.2	147.7	O
110.0	105.0	100.0	97.5	100.0	105.0	107.5	97.5	105.0	97.5	P
107.6	77.2	87.3	130.4	105.1	108.9	122.8	82.3	115.2	120.3	Q
97.6	97.6	101.2	104.7	101.2	102.4	102.4	98.8	95.3	112.9	R

[規模30人以上]

月 別										
令和5年 1月	令和5年 2月	令和5年 3月	令和5年 4月	令和5年 5月	令和5年 6月	令和5年 7月	令和5年 8月	令和5年 9月	令和5年 10月	令和5年 11月
103.0	103.0	108.0	111.0	100.0	101.0	102.0	95.0	101.0	106.0	TL
97.1	100.5	114.6	106.3	94.6	97.1	102.0	93.2	102.0	101.0	D
100.8	112.3	110.7	109.0	94.3	99.2	98.4	93.4	97.5	104.9	E
97.4	106.0	124.8	130.8	110.3	106.8	99.1	117.1	112.0	113.7	F
94.7	100.7	108.7	102.7	90.0	90.7	90.7	88.0	92.7	100.7	G
104.3	91.4	93.0	107.5	93.0	94.6	102.2	100.5	100.0	102.2	H
120.0	110.0	120.0	125.7	124.3	117.1	117.1	112.9	118.6	118.6	I
87.8	79.1	83.5	99.3	79.9	92.1	85.6	77.7	79.9	82.7	J
92.5	97.5	116.7	125.0	104.2	105.8	102.5	97.5	95.8	110.0	K
128.1	143.0	160.3	128.1	121.5	108.3	115.7	109.1	115.7	125.6	L
104.3	80.4	110.9	117.4	126.1	100.0	82.6	84.8	82.6	82.6	M
126.7	122.2	142.2	133.3	124.4	131.1	140.0	128.9	137.8	126.7	N
126.2	129.8	128.6	169.0	106.0	136.9	126.2	73.8	129.8	148.8	O
92.5	94.3	92.5	83.0	83.0	90.6	88.7	88.7	86.8	86.8	P
147.1	96.1	107.8	95.1	128.4	75.5	111.8	70.6	94.1	115.7	Q
104.7	100.0	102.3	104.7	105.8	103.5	108.1	103.5	97.7	114.0	R

第32表 産業別常用雇用指数

産 業	平成 30年 平均	令和 元年 平均	令和 2年 平均	令和 3年 平均	令和 4年 平均	令和4年	令和4年	令和4年
						10月	11月	12月
TL 調査産業計	98.8	100.0	100.0	100.1	100.4	100.6	100.5	100.9
D 建設業	96.5	99.2	100.0	102.2	103.0	104.4	104.0	104.7
E 製造業	98.6	100.0	100.0	98.3	99.2	99.2	97.4	99.2
F 電気・ガス・熱供給・水道業	104.9	103.8	100.0	94.0	99.8	100.3	100.3	100.3
G 情報通信業	94.3	95.8	100.0	100.9	104.4	105.8	105.6	105.9
H 運輸業，郵便業	98.7	99.2	100.0	99.1	97.9	97.9	98.3	98.3
I 卸売業，小売業	100.8	100.5	100.0	101.0	100.5	100.1	100.4	100.4
J 金融業，保険業	103.1	102.8	100.0	97.5	94.5	93.0	92.7	92.2
K 不動産業，物品賃貸業	94.5	96.5	100.0	103.0	101.1	100.5	100.5	100.7
L 学術研究，専門・技術サービス業	98.2	99.6	100.0	100.8	102.5	102.8	102.7	103.2
M 宿泊業，飲食サービス業	100.2	101.7	100.0	95.3	99.4	100.8	102.0	102.5
N 生活関連サービス業，娯楽業	100.2	101.3	100.0	101.1	95.7	93.8	95.5	94.4
O 教育，学習支援業	100.5	100.3	100.0	102.2	102.4	103.5	103.4	102.8
P 医療，福祉	96.9	99.9	100.0	101.3	102.5	102.7	102.5	103.0
Q 複合サービス事業	97.2	100.3	100.0	98.1	94.7	93.6	93.4	93.6
R その他のサービス業	98.0	99.7	100.0	101.5	100.3	100.8	100.8	100.6

第33表 産業別常用雇用指数

産 業	平成 30年 平均	令和 元年 平均	令和 2年 平均	令和 3年 平均	令和 4年 平均	令和4年	令和4年	令和4年
						10月	11月	12月
TL 調査産業計	99.3	100.2	100.0	99.6	99.1	99.1	98.7	99.2
D 建設業	95.1	97.5	100.0	100.5	99.7	99.8	99.7	99.6
E 製造業	100.0	101.3	100.0	98.5	98.2	98.1	94.9	98.1
F 電気・ガス・熱供給・水道業	104.9	104.4	100.0	99.5	98.7	98.6	98.6	98.6
G 情報通信業	94.0	95.7	100.0	100.0	104.5	106.4	106.5	107.1
H 運輸業，郵便業	97.4	98.5	100.0	97.9	96.7	95.9	96.2	96.2
I 卸売業，小売業	103.6	101.6	100.0	99.3	97.5	97.2	97.2	96.9
J 金融業，保険業	103.7	103.2	100.0	96.7	91.9	90.6	90.1	89.8
K 不動産業，物品賃貸業	90.5	96.5	100.0	101.4	101.9	102.0	102.2	101.4
L 学術研究，専門・技術サービス業	100.9	99.8	100.0	100.4	98.7	97.6	97.7	98.0
M 宿泊業，飲食サービス業	99.1	100.3	100.0	97.1	98.2	99.8	100.2	100.1
N 生活関連サービス業，娯楽業	103.4	100.7	100.0	98.5	98.8	96.9	98.7	98.9
O 教育，学習支援業	101.9	101.6	100.0	102.2	101.9	102.2	102.4	102.7
P 医療，福祉	98.3	100.8	100.0	100.4	100.3	100.4	99.9	100.5
Q 複合サービス事業	98.6	100.4	100.0	96.6	90.9	89.7	89.1	89.5
R その他のサービス業	96.7	98.9	100.0	101.7	101.6	101.7	102.1	101.9

第34表 労働異動率（調査産業計）

就 業 形 態	平成 30年 平均	令和 元年 平均	令和 2年 平均	令和 3年 平均	令和 4年 平均	令和4年	令和4年	令和4年
						10月	11月	12月
常用労働者	2.13	2.16	1.94	1.83	2.03	2.03	1.64	1.32
入職離職率	1.98	2.09	1.95	1.82	1.98	2.00	1.43	1.31

(注) 入(離)職率の年平均 = [1月分の入(離)職率 + ... + 12月分の入(離)職率] / 12

第35表 労働異動率（調査産業計）

就 業 形 態	平成 30年 平均	令和 元年 平均	令和 2年 平均	令和 3年 平均	令和 4年 平均	令和4年	令和4年	令和4年
						10月	11月	12月
常用労働者	1.97	2.01	1.83	1.66	1.92	1.83	1.49	1.12
入職離職率	1.88	1.95	1.84	1.74	1.92	1.77	1.45	1.14



[規模5人以上]

月		別								
令和5年 1月	令和5年 2月	令和5年 3月	令和5年 4月	令和5年 5月	令和5年 6月	令和5年 7月	令和5年 8月	令和5年 9月	令和5年 10月	令和5年 11月
100.5	100.3	99.8	100.9	101.1	101.1	101.3	101.4	101.3	101.3	101.3 TL
105.0	103.7	103.8	106.8	107.3	107.1	106.5	107.6	106.2	106.0	D
98.5	99.3	99.0	101.1	101.3	100.7	100.6	101.0	100.7	100.1	E
84.9	84.5	84.5	84.4	84.6	85.0	103.0	102.5	102.5	101.7	F
106.4	105.8	105.5	107.5	107.9	107.8	108.0	108.3	108.2	108.0	G
98.0	98.2	98.7	101.2	100.8	98.4	99.7	100.1	98.6	98.9	H
100.2	99.8	99.5	99.8	99.9	99.4	99.5	99.5	99.5	99.7	I
91.3	91.3	90.3	92.0	91.5	91.2	91.3	90.7	90.5	89.9	J
100.8	102.1	101.9	102.6	101.9	101.6	101.7	102.7	102.4	102.0	K
103.6	105.5	105.1	107.7	109.8	110.1	110.2	110.6	110.1	110.1	L
101.6	101.0	99.4	100.3	101.0	102.6	102.7	102.9	103.6	104.7	M
94.5	94.2	94.8	94.3	94.3	96.4	96.9	98.1	98.3	99.1	N
102.8	101.2	101.1	100.4	101.6	102.1	102.8	102.3	101.7	102.8	O
102.8	102.7	102.4	104.3	104.0	104.5	104.6	104.5	104.9	104.2	P
93.4	92.9	91.3	93.1	93.0	92.7	92.0	91.5	92.2	91.1	Q
100.2	100.0	97.8	97.3	97.5	97.7	97.4	96.7	97.0	96.8	R

[規模30人以上]

月		別								
令和5年 1月	令和5年 2月	令和5年 3月	令和5年 4月	令和5年 5月	令和5年 6月	令和5年 7月	令和5年 8月	令和5年 9月	令和5年 10月	令和5年 11月
99.0	98.5	98.0	99.6	99.6	99.6	99.6	99.5	99.3	99.3	TL
99.2	99.4	99.3	103.9	104.2	103.9	103.7	104.1	103.4	104.0	D
97.9	97.6	97.6	99.4	99.6	99.8	99.4	99.3	99.5	99.5	E
98.4	97.9	97.9	97.8	98.0	98.5	101.7	102.1	102.2	102.2	F
107.7	107.5	107.1	109.3	109.8	109.6	109.3	109.8	109.6	109.4	G
95.7	95.5	96.6	99.9	99.2	95.6	96.6	97.3	95.0	95.4	H
97.1	96.6	96.3	96.5	97.0	97.0	97.1	96.9	96.9	96.8	I
88.9	89.1	88.1	91.1	90.3	89.7	89.4	89.0	88.5	88.0	J
101.5	101.8	101.4	104.2	104.3	104.7	104.1	104.3	103.5	103.5	K
98.1	98.6	98.0	100.6	101.0	100.9	100.7	101.2	101.1	100.8	L
101.5	98.9	100.2	102.1	99.8	102.2	104.0	104.0	103.8	105.8	M
98.6	98.2	96.7	97.9	97.9	100.2	100.7	101.0	100.8	100.4	N
102.2	101.9	100.8	101.7	103.3	103.6	104.3	103.3	102.7	104.4	O
100.1	99.8	99.2	101.6	101.4	101.4	100.9	100.6	101.0	100.0	P
89.2	89.5	86.4	89.2	88.9	88.4	87.9	87.7	88.1	88.0	Q
100.5	99.6	97.0	96.6	96.7	96.6	96.3	95.7	96.0	95.7	R

[規模5人以上]

月		別							
令和5年 1月	令和5年 2月	令和5年 3月	令和5年 4月	令和5年 5月	令和5年 6月	令和5年 7月	令和5年 8月	令和5年 9月	令和5年 10月
1.58	1.56	2.01	5.29	2.32	1.95	1.87	1.71	1.71	2.13
1.78	1.89	2.46	4.23	2.14	1.87	1.74	1.67	1.78	2.08

[規模30人以上]

月		別							
令和5年 1月	令和5年 2月	令和5年 3月	令和5年 4月	令和5年 5月	令和5年 6月	令和5年 7月	令和5年 8月	令和5年 9月	令和5年 10月
1.48	1.29	1.88	5.97	2.12	1.83	1.84	1.47	1.47	1.99
1.72	1.76	2.41	4.36	2.09	1.84	1.77	1.60	1.68	1.94

全国結果【速報】（令和5年10月分）

資料出所：厚生労働省政策統括官付参事官付雇用・賃金福祉統計室

第1表 月間現金給与（規模5人以上）

産 業	現金給与総額		きまって支給する給与		所定内給与		所定外給与		特別に支払われた給与	
	前年同月比		前年同月比		前年同月比		前年同月比		前年同月比	
就業形態計	円	%	円	%	円	%	円	%	円	%
調査産業計	279,172	1.5	272,291	1.3	252,825	1.4	19,466	△0.1	6,881	7.5
鉱業，採石業等	319,552	△13.2	318,714	△11.8	289,442	△15.0	29,272	41.5	838	△87.5
建設業	369,522	2.0	359,715	1.5	333,100	1.7	26,615	△1.0	9,807	20.5
製造業	324,205	1.7	318,048	1.7	287,471	2.2	30,577	△2.3	6,157	△4.7
電気・ガス業	457,813	1.9	446,440	1.6	392,641	1.7	53,799	0.7	11,373	9.4
情報通信業	423,272	5.1	398,317	3.3	363,773	3.6	34,544	0.0	24,955	48.4
運輸業，郵便業	329,218	3.1	322,219	3.4	276,243	2.4	45,976	8.6	6,999	△6.5
卸売業，小売業	248,527	0.5	243,516	0.6	230,988	0.6	12,528	0.7	5,011	△7.3
金融業，保険業	395,721	4.9	386,471	4.9	359,883	5.0	26,588	4.9	9,250	3.7
不動産・物品賃貸業	347,660	3.4	329,396	3.4	307,687	3.7	21,709	△0.8	18,264	4.7
学術研究等	406,567	1.8	384,127	2.1	357,613	2.6	26,514	△4.9	22,440	△4.0
飲食サービス業等	125,253	3.3	122,571	1.8	115,802	2.1	6,769	△2.7	2,682	220.8
生活関連サービス等	204,417	1.5	200,602	1.3	190,739	1.1	9,863	6.4	3,815	13.7
教育，学習支援業	304,297	1.3	296,010	0.6	289,025	0.5	6,985	2.0	8,287	26.9
医療，福祉	263,234	0.3	259,319	0.3	245,396	0.6	13,923	△3.3	3,915	3.9
複合サービス事業	321,724	4.8	303,201	3.2	285,219	3.2	17,982	3.1	18,523	44.4
その他のサービス業	250,892	3.6	246,195	4.0	226,290	3.9	19,905	4.8	4,697	△14.6
一般労働者										
調査産業計	363,226	1.6	353,348	1.6	325,961	1.7	27,387	0.5	9,878	8.4
製造業	353,962	1.3	346,965	1.5	312,659	1.9	34,306	△2.3	6,997	△5.5
パートタイム労働者										
調査産業計	103,132	3.2	102,529	3.2	99,653	3.2	2,876	△0.1	603	2.6
製造業	128,498	2.6	127,870	2.5	121,812	3.2	6,058	△10.3	628	47.1

注) 前年同月比は、名目賃金指数による。

第2表 月間実労働時間数及び出勤日数（規模5人以上）

産 業	総実労働時間		所定内労働時間		所定外労働時間		出 勤 日 数	
	前年同月比		前年同月比		前年同月比		前年同月差	
就業形態計	時間	%	時間	%	時間	%	日	日
調査産業計	138.2	0.7	127.9	0.9	10.3	△1.8	17.9	0.2
鉱業，採石業等	174.3	8.2	156.9	3.9	17.4	72.2	21.2	0.7
建設業	170.2	1.9	155.4	2.2	14.8	△2.1	20.8	0.4
製造業	160.6	0.9	146.7	1.7	13.9	△6.7	19.3	0.3
電気・ガス業	159.5	3.0	143.6	3.2	15.9	1.9	19.1	0.6
情報通信業	160.7	2.2	144.8	2.6	15.9	△1.9	19.0	0.4
運輸業，郵便業	170.3	2.4	147.1	2.7	23.2	0.9	19.7	0.4
卸売業，小売業	129.8	△0.4	122.6	△0.3	7.2	△1.4	17.7	0.0
金融業，保険業	150.2	4.2	137.1	3.9	13.1	6.6	18.7	0.6
不動産・物品賃貸業	153.5	3.4	141.4	3.6	12.1	0.8	19.0	0.4
学術研究等	157.0	2.0	142.7	2.0	14.3	2.2	18.9	0.4
飲食サービス業等	87.7	△3.1	82.8	△3.1	4.9	△3.9	13.7	△0.4
生活関連サービス等	122.8	△2.3	116.3	△1.9	6.5	△8.4	16.9	△0.4
教育，学習支援業	132.8	4.9	121.1	4.4	11.7	10.3	17.3	0.7
医療，福祉	129.8	0.5	124.8	0.6	5.0	0.0	17.6	0.2
複合サービス事業	150.9	3.1	141.9	3.2	9.0	2.3	19.1	0.6
その他のサービス業	142.3	2.2	130.9	2.1	11.4	4.6	18.3	0.3
一般労働者								
調査産業計	166.4	1.3	152.2	1.5	14.2	△0.7	19.9	0.3
製造業	168.5	0.9	153.1	1.7	15.4	△6.6	19.7	0.3
パートタイム労働者								
調査産業計	79.3	△0.5	77.1	△0.5	2.2	0.0	13.7	△0.1
製造業	109.2	0.5	104.8	1.1	4.4	△13.7	16.8	0.2

注) 前年同月比は、労働時間指数による。

第3表 常用雇用及び労働異動率(規模5人以上)

産 業	労働者総数						入 職 率		離 職 率	
	前年同月比		一般労働者		パートタイム労働者		前年同月差		前年同月差	
	千人	%	千人	%	千人	%	%	ポイント	%	ポイント
就業形態計	52,641	1.9	35,593	1.2	17,048	3.3	2.11	0.10	1.96	0.06
調査産業計	12	△0.8	11	△0.5	0	△21.3	1.68	1.18	0.61	0.23
鉱業,採石業等	2,782	1.1	2,626	1.8	156	△7.5	1.21	0.08	1.17	△0.07
建設業	7,715	0.3	6,694	0.5	1,021	△1.5	1.16	0.13	1.15	0.01
製造業	244	0.7	232	1.0	12	△4.6	0.50	0.04	0.84	0.12
電気・ガス業	1,619	1.4	1,528	2.7	92	△17.1	1.29	△1.25	2.46	0.77
情報通信業	3,014	△0.6	2,567	0.5	447	△6.7	1.54	△0.23	1.51	△0.04
運輸業,郵便業	9,607	0.5	5,415	△1.2	4,192	2.9	1.87	0.19	1.75	△0.04
卸売業,小売業	1,347	△0.8	1,206	△0.4	141	△4.7	2.42	0.45	2.58	0.10
金融業,保険業	867	2.1	701	4.5	166	△6.7	2.10	0.45	1.85	△0.48
不動産・物品賃貸業	1,612	2.7	1,427	1.6	185	12.5	1.68	0.36	1.26	0.13
学術研究等	5,715	8.3	1,153	△0.7	4,562	10.9	4.89	0.17	4.27	0.28
飲食サービス業等	1,686	2.7	840	△2.1	846	7.9	2.88	0.31	2.51	0.22
生活関連サービス等	3,452	3.0	2,290	3.5	1,162	1.9	2.30	0.14	1.61	△0.21
教育,学習支援業	8,088	2.0	5,335	1.5	2,753	2.7	1.59	0.20	1.57	0.11
医療,福祉	387	△1.8	319	△1.7	68	△3.0	0.82	△0.40	1.03	△0.19
複合サービス事業	4,494	1.8	3,248	5.5	1,246	△6.8	2.76	△0.31	2.50	△0.10
その他のサービス業										

注) 労働者総数、一般労働者及びパートタイム労働者の前年同月比は、常用雇用指数による。

第4表 指数表(調査産業計・規模5人以上)

(令和2年=100)

年 月	きまって支給する給与				所定外労働時間				常用雇用指数			
	就業形態計		一般労働者	パートタイム労働者	就業形態計		一般労働者	パートタイム労働者	就業形態計		一般労働者	パートタイム労働者
	前年比	%			前年比	%			前年比	%		
令和 元年	100.7	△0.2	101.1	100.9	115.1	△1.9	115.0	121.9	99.0	2.0	98.4	100.3
2	100.0	△0.7	100.0	100.0	100.0	△13.2	100.0	100.0	100.0	1.0	100.0	100.0
3	100.5	0.5	100.7	100.1	105.2	5.1	106.2	93.7	101.1	1.2	100.9	101.6
4	101.9	1.4	102.3	102.6	110.0	4.6	111.3	102.8	102.0	0.9	101.3	103.6
令和 4 年 9 月	102.1	1.8	102.5	103.5	110.9	8.3	112.1	100.0	102.5	1.2	101.7	104.3
10	102.5	1.5	103.1	103.1	114.1	6.9	115.3	104.8	102.7	1.1	101.5	105.3
11	102.6	1.8	103.2	104.2	114.1	2.7	116.1	104.8	102.8	1.1	101.5	105.5
12	102.5	1.6	103.2	104.8	114.1	1.7	115.3	114.3	103.0	1.2	101.3	106.6
令和 5 年 1 月	101.4	0.9	102.3	101.9	105.4	1.1	106.5	109.5	102.7	1.6	101.3	105.9
2	101.5	0.9	102.5	102.2	108.7	2.1	110.5	95.2	102.6	1.8	101.0	106.2
3	102.5	0.5	103.5	104.0	114.1	1.0	116.1	104.8	102.1	1.7	100.6	105.7
4	104.0	0.8	104.6	106.0	114.1	△1.9	116.1	104.8	103.4	1.8	102.6	105.2
5	103.0	1.6	103.3	105.0	105.4	0.0	106.5	104.8	103.7	1.8	102.7	106.0
6	103.7	1.4	104.0	107.1	108.7	0.0	110.5	100.0	104.2	1.8	102.8	107.1
7	103.5	1.3	104.2	106.3	108.7	△2.0	110.5	104.8	104.4	1.8	102.8	108.1
8	102.6	1.2	103.4	105.3	101.1	△1.1	102.4	104.8	104.3	1.8	102.7	108.1
9	103.0	0.9	104.0	105.1	107.6	△3.0	110.5	104.8	104.4	1.9	102.5	108.8
10	103.8	1.3	104.7	106.4	112.0	△1.8	114.5	104.8	104.6	1.9	102.7	108.8

注) きまって支給する給与の前年比及び前年同月比は、名目賃金指数、所定外労働時間の前年比及び前年同月比は、労働時間指数による。

# ■毎月勤労統計調査主要結果一覽

(規模5人以上)

年 月	賃 金					勞 働 時 間						常用雇用		
	名 目			実質		総 実		所 定 外						
	現金給与総額		きま給	総額	産業計							産業計		製造業
	産業計	製造業	産業計	産業計	製造業	時間	時間	時間	時間	時間	時間	時間	時間	
実額	指数	指数	指数	指数	実数	指数	実数	指数	実数	指数	指数	指数		
平成30年平均	円	339,214	103.5	106.1	101.9	104.0	139.3	105.8	10.2	120.2	14.0	141.4	98.8	98.6
令和元		333,311	101.7	104.2	100.9	101.5	136.4	103.6	10.0	117.5	13.2	133.8	100.0	100.0
2		327,485	100.0	100.0	100.0	100.0	131.6	100.0	8.5	100.0	9.9	100.0	100.0	100.0
3		330,176	100.8	101.5	101.3	101.7	133.0	101.0	8.7	102.3	10.8	108.8	100.1	98.3
4		<b>337,385</b>	<b>103.0</b>	<b>105.6</b>	<b>102.5</b>	<b>101.0</b>	<b>132.9</b>	<b>101.1</b>	<b>9.0</b>	<b>106.3</b>	<b>12.7</b>	<b>128.5</b>	<b>100.4</b>	<b>99.2</b>
令和4年10月		286,655	87.5	92.2	102.9	84.4	133.3	101.3	9.4	110.6	13.6	137.4	100.6	99.2
11		292,652	89.4	90.3	103.7	85.6	135.9	103.3	9.6	112.9	14.1	142.4	100.5	97.4
12		604,635	184.6	195.6	103.8	176.1	134.9	102.5	9.4	110.6	13.8	139.4	100.9	99.2
令和5年1月		280,400	85.6	85.8	101.2	81.2	123.7	94.0	8.8	103.5	11.0	111.1	100.5	98.5
2		276,105	84.3	86.2	101.4	80.7	131.0	99.5	8.9	104.7	12.4	125.3	100.3	99.3
3		305,402	93.2	91.0	102.9	88.7	134.6	102.3	9.6	112.9	12.8	129.3	99.8	99.0
4		295,294	90.2	91.7	103.8	85.3	137.5	104.5	9.7	114.1	12.5	126.3	100.9	101.1
5		288,438	88.1	87.5	103.0	83.3	129.8	98.6	8.5	100.0	10.4	105.1	101.1	101.3
6		474,694	144.9	132.8	104.3	137.3	140.3	106.6	9.1	107.1	11.2	113.1	101.1	100.7
7		409,728	125.1	149.6	104.1	117.8	135.8	103.2	8.8	103.5	10.8	109.1	101.3	100.6
8		286,428	87.5	90.5	103.7	82.2	128.5	97.6	8.2	96.5	10.1	102.0	101.4	101.0
9		291,900	89.1	92.6	103.8	83.5	133.9	101.7	8.6	101.2	10.6	107.1	101.3	100.7
10		<b>293,542</b>	<b>89.6</b>	<b>90.3</b>	<b>104.4</b>	<b>83.6</b>	<b>134.0</b>	<b>101.8</b>	<b>8.9</b>	<b>104.7</b>	<b>11.5</b>	<b>116.2</b>	<b>101.3</b>	<b>100.1</b>
年 月		前				年				比				
		%	%	%	%	%	%	%	%	%	%	%	%	%
平成30年平均		1.0	1.5	0.6	0.1	△ 1.2	△ 6.0	△ 0.7	1.8	2.8				
令和元		△ 1.7	△ 1.8	△ 1.0	△ 2.4	△ 2.1	△ 2.3	△ 5.3	1.2	1.4				
2		△ 1.7	△ 4.0	△ 0.9	△ 1.5	△ 3.4	△ 14.9	△ 25.2	0.0	0.0				
3		0.8	1.6	1.3	1.7	1.0	2.2	8.7	0.1	△ 1.7				
4		<b>2.2</b>	<b>4.0</b>	<b>1.2</b>	<b>△ 0.7</b>	<b>0.1</b>	<b>3.9</b>	<b>18.1</b>	<b>0.3</b>	<b>0.9</b>				
年 月		前				年				同 月				
令和4年10月		2.7	8.9	1.4	△ 1.7	△ 1.9	4.2	14.2	0.3	0.6				
11		2.6	2.6	1.8	△ 2.5	△ 0.8	8.9	18.4	0.1	△ 0.4				
12		3.6	2.9	2.5	△ 1.9	△ 0.6	△ 0.2	18.9	0.8	2.1				
令和5年1月		0.5	1.9	0.0	△ 5.1	△ 1.8	4.8	0.0	0.5	△ 0.2				
2		0.2	1.2	0.6	△ 3.8	2.3	1.2	△ 3.1	0.4	0.5				
3		4.0	3.2	1.9	△ 0.4	2.1	4.3	△ 1.5	0.1	0.2				
4		2.0	△ 0.9	0.5	△ 2.4	△ 0.4	2.1	△ 4.5	0.4	1.9				
5		2.9	3.8	1.3	△ 1.3	1.0	△ 1.2	△ 7.9	0.8	1.7				
6		3.4	1.2	1.9	△ 0.7	0.4	1.1	△ 9.7	0.5	0.8				
7		0.1	4.3	1.1	△ 3.6	△ 0.9	△ 3.4	△ 20.0	0.5	0.8				
8		△ 0.2	△ 1.4	0.5	△ 4.2	△ 0.3	△ 2.3	△ 15.1	0.6	0.9				
9		0.9	4.5	0.7	△ 2.8	0.1	△ 4.4	△ 12.4	0.8	1.1				
10		<b>2.4</b>	<b>△ 2.1</b>	<b>1.5</b>	<b>△ 0.9</b>	<b>0.5</b>	<b>△ 5.3</b>	<b>△ 15.4</b>	<b>0.7</b>	<b>0.9</b>				

(規模30人以上)

年 月	賃 金					労 働 時 間						常 用 雇 用		
	名 目				実 質	総 実		所 定 外						
	現金給与総額			きま給	総額			産 業 計		産 業 計		製 造 業		産 業 計
	産 業 計		製 造 業	産 業 計		実 数	指 数			実 数	指 数	実 数	指 数	
実 額	指 数	指 数	指 数	指 数	実 数	指 数	実 数	指 数	実 数	指 数	指 数	指 数		
平成 30 年平均	379,983	102.8	103.2	101.1	103.3	143.8	104.9	11.5	114.6	15.2	125.0	99.3	100.0	
令和 元	374,168	101.3	102.6	100.8	101.1	141.9	103.6	11.6	116.0	15.2	124.7	100.2	101.3	
2	369,194	100.0	100.0	100.0	100.0	137.0	100.0	10.0	100.0	12.2	100.0	100.0	100.0	
3	373,155	101.1	99.4	101.1	102.0	137.8	100.5	10.3	102.8	12.2	100.7	99.6	98.5	
4	<b>383,871</b>	<b>103.9</b>	<b>102.5</b>	<b>103.1</b>	<b>101.9</b>	<b>139.0</b>	<b>101.4</b>	<b>10.6</b>	<b>105.5</b>	<b>14.2</b>	<b>116.2</b>	<b>99.1</b>	<b>98.2</b>	
令和 4 年 10 月	320,614	86.8	88.2	103.9	83.7	139.7	101.9	10.7	107.0	14.2	116.4	99.1	98.1	
11	326,889	88.5	84.6	104.6	84.7	142.2	103.7	10.9	109.0	15.0	123.0	98.7	94.9	
12	719,989	195.0	198.7	104.8	186.1	140.8	102.7	10.8	108.0	14.1	115.6	99.2	98.1	
令和 5 年 1 月	308,436	83.5	81.5	101.6	79.2	131.2	95.7	10.3	103.0	12.3	100.8	99.0	97.9	
2	301,809	81.7	80.7	101.0	78.2	135.4	98.8	10.3	103.0	13.7	112.3	98.5	97.6	
3	340,033	92.1	87.6	102.9	87.6	140.5	102.5	10.8	108.0	13.5	110.7	98.0	97.6	
4	323,784	87.7	87.7	104.0	83.0	143.3	104.5	11.1	111.0	13.3	109.0	99.6	99.4	
5	322,993	87.5	83.4	103.5	82.8	136.8	99.8	10.0	100.0	11.5	94.3	99.6	99.6	
6	580,633	157.3	140.2	104.1	149.1	145.9	106.4	10.1	101.0	12.1	99.2	99.6	99.8	
7	453,169	122.7	146.8	104.4	115.5	141.7	103.4	10.2	102.0	12.0	98.4	99.6	99.4	
8	313,718	85.0	85.7	104.2	79.9	134.6	98.2	9.5	95.0	11.4	93.4	99.5	99.3	
9	326,642	88.5	88.2	104.0	82.9	139.0	101.4	10.1	101.0	11.9	97.5	99.3	99.5	
10	<b>329,743</b>	<b>89.3</b>	<b>86.3</b>	<b>105.5</b>	<b>83.3</b>	<b>140.7</b>	<b>102.6</b>	<b>10.6</b>	<b>106.0</b>	<b>12.8</b>	<b>104.9</b>	<b>99.3</b>	<b>99.5</b>	
年 月	前				年				比					
	%	%	%	%	%	%	%	%	%	%	%	%	%	
平成 30 年平均	0.2	3.1	0.1	△ 0.7	△ 0.9	△ 4.2	2.5	1.0	2.6					
令和 元	△ 1.5	△ 0.7	△ 0.3	△ 2.2	△ 1.3	1.2	△ 0.2	0.8	1.4					
2	△ 1.2	△ 2.5	△ 0.7	△ 1.0	△ 3.4	△ 13.8	△ 19.8	△ 0.1	△ 1.3					
3	1.0	△ 0.5	1.0	2.0	0.5	2.9	0.6	△ 0.4	△ 1.6					
4	<b>2.8</b>	<b>3.1</b>	<b>2.0</b>	<b>△ 0.1</b>	<b>0.9</b>	<b>2.6</b>	<b>15.4</b>	<b>△ 0.5</b>	<b>△ 0.3</b>					
年 月	前				年				同 月				比	
令和 4 年 10 月	4.1	9.4	2.5	△ 0.5	△ 1.1	△ 0.7	8.1	△ 0.2	0.4					
11	3.8	△ 0.1	2.5	△ 1.5	0.2	4.0	7.5	△ 0.5	△ 2.5					
12	1.6	1.8	2.9	△ 3.8	△ 0.3	△ 2.5	7.3	0.3	2.4					
令和 5 年 1 月	0.5	2.3	0.6	△ 5.1	△ 0.6	3.0	△ 3.2	0.2	0.1					
2	△ 1.3	1.4	△ 0.5	△ 5.3	1.9	0.0	△ 4.2	△ 0.3	△ 0.4					
3	2.8	5.9	1.0	△ 1.7	1.6	△ 1.8	△ 9.3	△ 0.6	△ 0.4					
4	△ 0.5	△ 1.5	0.0	△ 4.7	△ 0.6	0.0	△ 10.7	△ 0.3	0.0					
5	3.9	4.1	1.6	△ 0.2	2.7	△ 1.0	△ 14.1	0.2	0.5					
6	2.5	4.6	1.2	△ 1.5	△ 0.4	△ 6.5	△ 17.7	0.2	0.6					
7	0.3	2.9	1.5	△ 3.4	△ 0.9	△ 4.7	△ 20.5	0.2	0.5					
8	0.2	△ 0.3	1.0	△ 3.7	0.5	△ 3.1	△ 13.0	0.2	0.7					
9	△ 0.2	3.8	△ 0.5	△ 3.9	△ 1.2	△ 2.9	△ 13.2	0.3	1.3					
10	<b>2.9</b>	<b>△ 2.2</b>	<b>1.5</b>	<b>△ 0.5</b>	<b>0.7</b>	<b>△ 0.9</b>	<b>△ 9.9</b>	<b>0.2</b>	<b>1.4</b>					

## ■毎月勤労統計調査地方調査の概要

### 1. 調査の目的

この調査は、統計法に基づく基幹統計に指定され、大阪府における常用労働者の賃金、労働時間及び雇用について毎月の変動を明らかにすることを目的としている。

### 2. 調査の範囲

大阪府における地方調査は、日本標準産業分類に定める「鉱業、採石業、砂利採取業」、「建設業」、「製造業」、「電気・ガス・熱供給・水道業」、「情報通信業」、「運輸業、郵便業」、「卸売業、小売業」、「金融業、保険業」、「不動産業、物品賃貸業」、「学術研究、専門・技術サービス業」、「宿泊業、飲食サービス業」、「生活関連サービス業、娯楽業」、「教育、学習支援業」、「医療、福祉」、「複合サービス事業」、「サービス業（他に分類されないもの）」に属し、5人以上の常用労働者を雇用する民営、官営及び公営の全事業所から抽出された約2,300事業所について調査を行っている。

なお、「鉱業、採石業、砂利採取業」は抽出事業所が少ないため、各表には表章していない。

### 3. 調査の種類

- (1) 第一種事業所調査…常用労働者30以上の事業所（対象約1,300事業所）
- (2) 第二種事業所調査…常用労働者5～29人の事業所（対象約1,000事業所）

### 4. 調査事項の定義

#### (1) 現金給与額

- ・「現金給与総額」とは、所得税、社会保険料、組合費等の諸控除金を差し引く以前の金額である。
- ・「きまって支給する給与」（定期給与）とは、労働協約、団体協約あるいは就業規則等によってあらかじめ定められている支給条件、算定方法によって支給される給与で、超過労働給与を含む。
- ・「超過労働給与」とは、所定の労働時間を超える労働に対して支給される給与や休日労働、深夜労働に対して支給される給与であり、時間外勤務手当、早朝出勤手当、休日出勤手当、深夜手当等である。
- ・「所定内給与」とは、「きまって支給する給与」から「超過労働給与」を差し引いた額である。
- ・「特別給与」とは、「賞与」、「定昇・ベースアップ等の追給」、「3ヵ月を超える期間で算定される通勤手当」及び「その他」であって、支給額が契約等によってあらかじめ確定していても非常にまれに支給されたり支給事由の発生が不確定であるものも含める。なお、調査票では「特別に支払われた給与」としている。
- ・「現金給与総額」とは、「きまって支給する給与」と「特別給与」の合計額である。

#### (2) 出勤日数

調査期間中に労働者が実際に出勤した日数のことである。有給であっても事業所に出勤しない日は出勤日にはならないが、午前0時から翌日午前0時までの間に1時間でも就業すれば出勤日となる。

#### (3) 実労働時間数

- ・「実労働時間数」とは、調査期間中に労働者が実際に労働した時間である。休憩時間は給与が支給されていると否にかかわらず除かれるが、運輸関係者等の手待時間は含まれる。本来の職

務外として行われる当宿直の時間は含まれない。

- ・「所定内労働時間数」とは、事業所の就業規則で定められた正規の始業時間と終業時間との間の、休憩時間を除いた実際に労働した時間である。
- ・「所定外労働時間数」とは、早出、残業、臨時の呼出、休日出勤等により行った実労働時間数である。
- ・「総実労働時間数」とは、「所定内労働時間数」と「所定外労働時間数」の合計である。

#### (4) 常用労働者

事業所に使用され給与を支払われている者（船員法に基づく船員を除く。）のうち、期間を定めず又は1ヵ月以上の期間を定めて雇用される者をいう。

理事、重役等の法人の役員や事業主の家族である従業者であっても、常時事業所に勤務して他の一般労働者と同じ給与規則で毎月給与の支払いを受けている者は含まれる。

#### (5) パートタイム労働者

常用労働者のうち、1日の所定労働時間が一般の労働者より短い者又は1日の所定労働時間はそれと同じで1週の所定労働日数がそれより短い者をいう。

### 5. 調査結果

この調査結果の数値は、調査対象事業所からの報告を基にして大阪府の常用労働者5人以上の事業所全てに対応するよう復元して算定したものである。







# 統計に関する情報がてんこ盛り！ 「大阪府の統計情報」



大阪府が有する様々な統計情報を中心としたポータルサイトです

皆様の「知りたい」にお応えするため、より見やすく・親しみやすく・探しやすくなるよう、トップページをリニューアルしました。スマホ・パソコンどちらでも見やすいレイアウトになっています。大阪の姿を『数字』で知りたいとき、どうぞご覧ください。

- 「今のおおさか見てみる値！」  
統計課が毎月調査・公表している主要4指標をトップページで紹介  
\*人口、消費者物価、雇用・給与・労働時間、工業生産・出荷・在庫
- ページトップに「調査名」「分野」「キーワード」など5つの「探す」ボタンを設置
- 最近の統計はExcelファイルで掲載 \*全てではありません
- 大阪の姿がグラフで分かるハンディな冊子「データおおさか」をダウンロードできます

大阪府の統計情報



## 毎月勤労統計調査に ご理解、ご回答をお願いします



©2014 大阪府もずやん



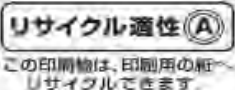
まいちゃん



とくちゃん



きんちゃん



総務部統計課勤労・教育グループ

〒559-8555 大阪市住之江区南港北1-14-16 大阪府咲洲庁舎(さきしまコスモタワー)19階

TEL 06(6210)9200・9201/ファックス 06(6210)9210

ホームページ [https://www.pref.osaka.lg.jp/toukei/top\\_portal/index.html](https://www.pref.osaka.lg.jp/toukei/top_portal/index.html)