

大阪府工業指数2022年6月【速報】

毎月の生産・出荷・在庫の推移

1 概況

(1) 生産指数…99.3 前月比 12.0% 3か月ぶりの上昇(季節調整済指数)

業種別にみると、生産用機械工業、電気・情報通信機械工業など 13 業種が上昇し、化学工業の 1 業種が低下した。

品目別にみると、ショベル系掘削機械、セパレート形エアコン(室外)等が上昇した。

また、前年同月比(原指数)は、▲7.3%と7か月連続の低下となった。

(2) 出荷指数…92.2 前月比 6.6% 3か月ぶりの上昇(季節調整済指数)

業種別にみると、生産用機械工業、汎用・業務用機械工業など 12 業種が上昇し、石油・石炭製品工業、電子部品・デバイス工業の 2 業種が低下した。

品目別にみると、ショベル系掘削機械、小型乗用車等が上昇した。

また、前年同月比(原指数)は、▲5.4%と7か月連続の低下となった。

(3) 在庫指数…102.9 前月比 3.0% 2か月連続の上昇(季節調整済指数)

業種別にみると、輸送機械工業、電気・情報通信機械工業など 8 業種が上昇し、食料品工業、その他工業など 5 業種が低下した。

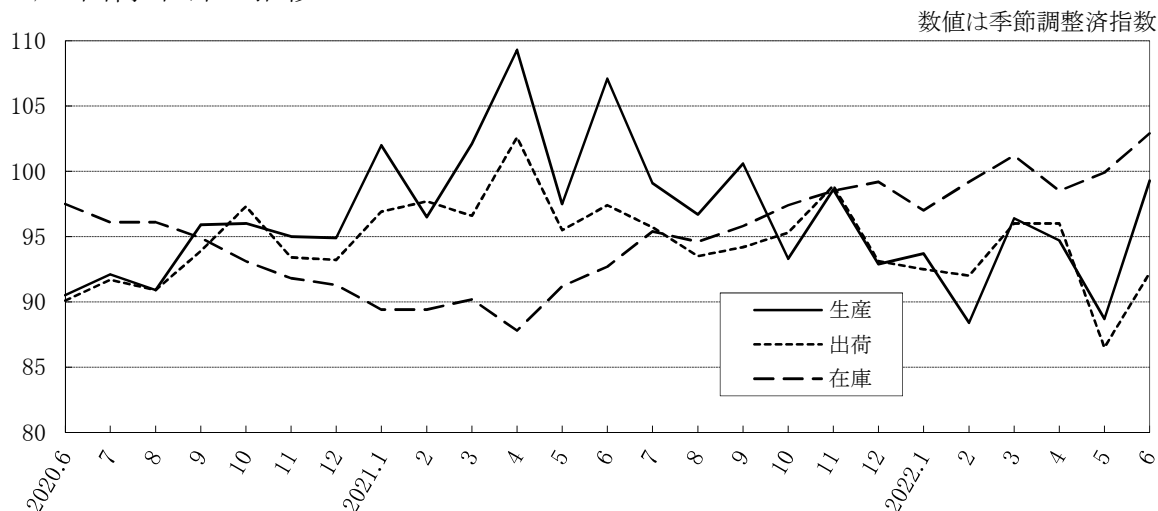
品目別にみると、小型乗用車、セパレート形エアコン(室外)等が上昇した。

また、前年同月比(原指数)は、11.0%と10か月連続の上昇となった。

2015年=100

区 分		季節調整済指数		原 指 数	
			前月比(%)		前年同月比(%)
生 産	2022年 5月	88.7	▲ 6.3	84.9	▲ 9.1
	2022年 6月	99.3	12.0	98.0	▲ 7.3
出 荷	2022年 5月	86.5	▲ 9.9	81.3	▲ 7.9
	2022年 6月	92.2	6.6	93.5	▲ 5.4
在 庫	2022年 5月	99.9	1.4	102.1	9.5
	2022年 6月	102.9	3.0	105.0	11.0

生産・出荷・在庫の推移



2 業種分類別・品目別動向(寄与度順)

(1)生産 前月比 12.0% 上昇 13 業種
 低下 1 業種
 横ばい 0 業種 計 14 業種

区分	業種分類	寄与度	前月比 (%)	主な品目
上昇	生産用機械工業	4.132	42.1	ショベル系掘削機械、装輪式トラクタ
	電気・情報通信機械工業	1.452	13.0	セパレート形エアコン(室外)、非標準変圧器
	汎用・業務用機械工業	1.229	17.2	汎用内燃機関、油圧機器
	金属製品工業	0.714	9.0	作業工具、スチール製缶
	プラスチック製品工業	0.513	12.7	プラスチック製機械器具部品、プラスチック製パイプ
	輸送機械工業	0.496	10.2	シャシー・車体部品、電動アシスト自転車
	鉄鋼・非鉄金属工業	0.453	6.1	銅荒引線、鉄鋼切断品
	その他工業	0.392	6.6	木製家具、平版印刷(オフセット印刷)
	石油・石炭製品工業	0.217	13.9	ガソリン、軽油
	電子部品・デバイス工業	0.104	6.8	アクティブ型液晶パネル
	窯業・土石製品工業	0.095	4.1	無アルカリガラス基板、生コンクリート
	食料品工業	0.072	0.8	ウイスキー、清涼飲料(除.炭酸飲料)
	パルプ・紙・紙加工品工業	0.026	1.5	段ボール原紙
	その他の上昇した品目			医薬品【化学工業】 超硬工具【生産用機械工業】
低下	化学工業	▲0.562	▲2.2	合成アセトン、分解ガソリン
	その他の低下した品目			チョコレート【食料品工業】 鉄道車両【輸送機械工業】

注:業種分類、品目は寄与度順で掲載

寄与度上位10品目

区分	順位	品目	業種分類
上昇	1	ショベル系掘削機械	生産用機械工業
	2	セパレート形エアコン(室外)	電気・情報通信機械工業
	3	医薬品	化学工業
	4	汎用内燃機関	汎用・業務用機械工業
	5	装輪式トラクタ	生産用機械工業
	6	シャシー・車体部品	輸送機械工業
	7	電動アシスト自転車	輸送機械工業
	8	超硬工具	生産用機械工業
	9	小型乗用車	輸送機械工業
	10	非標準変圧器	電気・情報通信機械工業
低下	1	チョコレート	食料品工業
	2	鉄道車両	輸送機械工業
	3	合成アセトン	化学工業
	4	鉄道車両部品	輸送機械工業
	5	ポンプ	汎用・業務用機械工業
	6	光学用ガラス素地	窯業・土石製品工業
	7	開閉制御装置	電気・情報通信機械工業
	8	分解ガソリン	化学工業
	9	アーク溶接機	電気・情報通信機械工業
	10	ポリプロピレン	化学工業

(2)出荷

前月比

6.6%

上昇 12 業種
 低下 2 業種
 横ばい 0 業種

計 14 業種

区分	業種分類	寄与度	前月比 (%)	主な品目
上昇	生産用機械工業	3.062	35.2	ショベル系掘削機械、装輪式トラクタ
	汎用・業務用機械工業	0.805	12.3	汎用内燃機関、一般用バルブ・コック
	鉄鋼・非鉄金属工業	0.683	5.4	普通鋼H形鋼、電力用電線・ケーブル
	金属製品工業	0.624	7.9	作業工具、スチール製缶
	プラスチック製品工業	0.461	10.9	プラスチック製機械器具部品 プラスチック製フィルム・シート
	化学工業	0.446	2.8	医薬品、アンモニア
	輸送機械工業	0.361	5.0	小型乗用車、電動アシスト自転車
	食料品工業	0.291	3.4	砂糖、ウイスキー
	電気・情報通信機械工業	0.239	3.0	セパレート形エアコン(室外)、非標準変圧器
	その他工業	0.094	1.6	平版印刷(オフセット印刷)、ゴムベルト
	窯業・土石製品工業	0.058	3.2	無アルカリガラス基板、生コンクリート
	パルプ・紙・紙加工品工業	0.054	3.5	紙器用板紙
	その他の上昇した品目			ガソリン【石油・石炭製品工業】 シャシー・車体部品【輸送機械工業】
低下	石油・石炭製品工業	▲0.293	▲3.0	軽油、ジェット燃料油
	電子部品・デバイス工業	▲0.015	▲2.6	電子回路基板
	その他の低下した品目			鉄道車両【輸送機械工業】 エチレン【化学工業】

注:業種分類、品目は寄与度順で掲載

(3)在庫

前月比

3.0%

上昇 8 業種
 低下 5 業種
 横ばい 0 業種

計 13 業種

区分	業種分類	寄与度	前月比 (%)	主な品目
上昇	輸送機械工業	1.365	117.7	小型乗用車
	電気・情報通信機械工業	0.996	5.5	セパレート形エアコン(室外)、LED器具(除、自動車用)
	石油・石炭製品工業	0.651	24.7	軽油、灯油
	金属製品工業	0.625	6.2	飲料用アルミニウム缶、産業用アルミニウム製品
	生産用機械工業	0.320	19.6	装輪式トラクタ
	鉄鋼・非鉄金属工業	0.244	1.1	銅荒引線、鉄鋼切断品
	化学工業	0.044	0.3	界面活性剤、ポリプロピレン
	パルプ・紙・紙加工品工業	0.010	0.6	段ボール原紙
	その他の上昇した品目			重油【石油・石炭製品工業】 チリングユニット【汎用・業務用機械工業】
低下	食料品工業	▲0.347	▲8.4	チョコレート
	その他工業	▲0.122	▲2.0	タフテッドカーペット、医療・衛生用ゴム製品
	窯業・土石製品工業	▲0.096	▲7.2	安全ガラス、板ガラス
	汎用・業務用機械工業	▲0.078	▲0.7	ポンプ、汎用内燃機関
	プラスチック製品工業	▲0.004	▲0.1	プラスチック製継手、プラスチック製パイプ
	その他の低下した品目			鋼半製品【鉄鋼・非鉄金属工業】 アンモニア【化学工業】

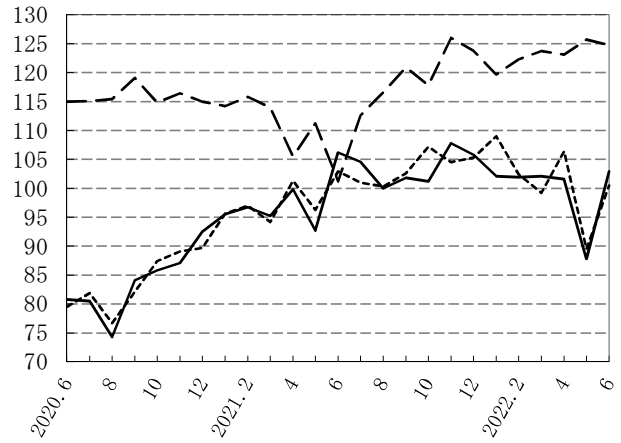
注:業種分類、品目は寄与度順で掲載

3 業種分類別の推移

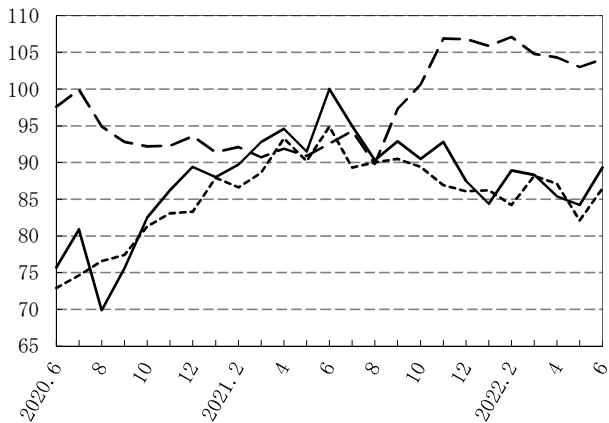
数値は季節調整済指数
2015年=100

生産 ————
出荷
在庫 - - - - -

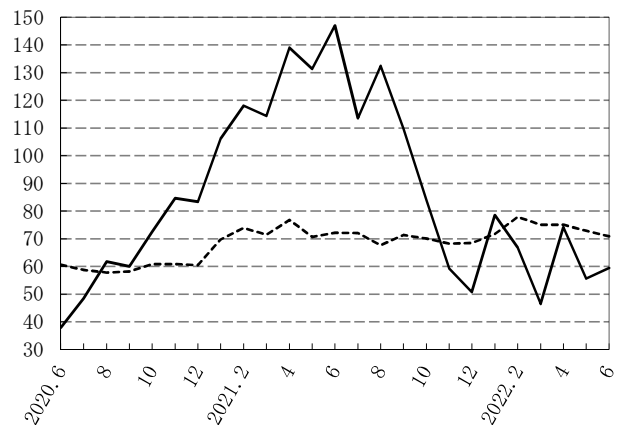
汎用・業務用機械工業



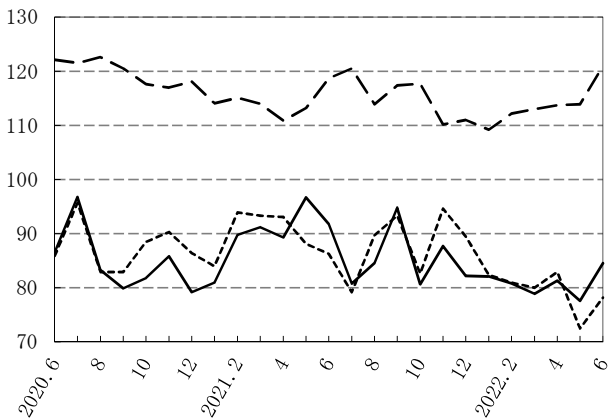
鉄鋼・非鉄金属工業



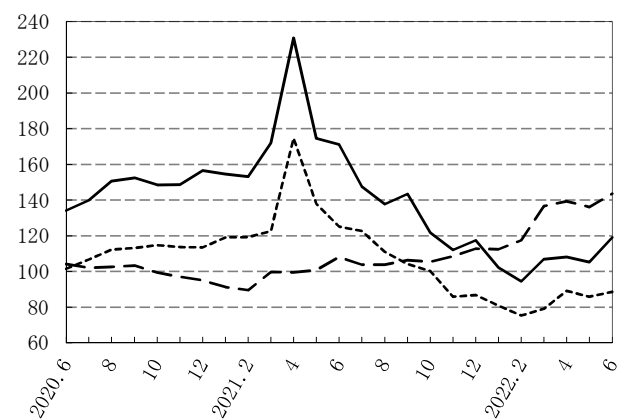
電子部品・デバイス工業



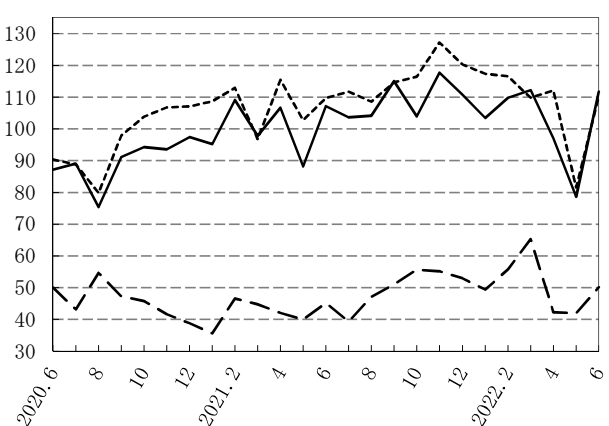
金属製品工業



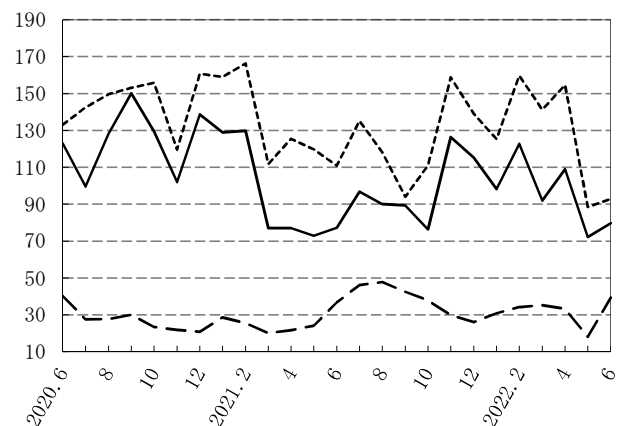
電気・情報通信機械工業



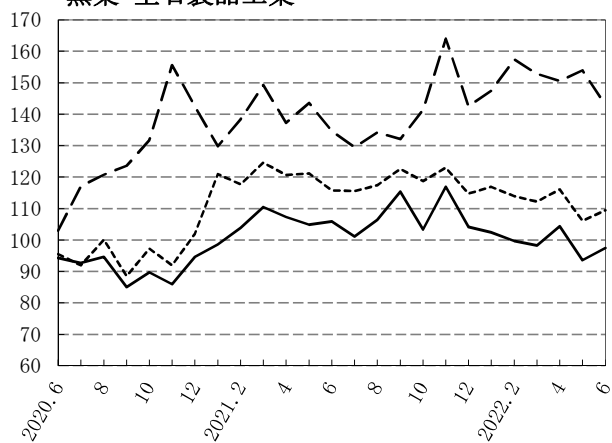
生産用機械工業



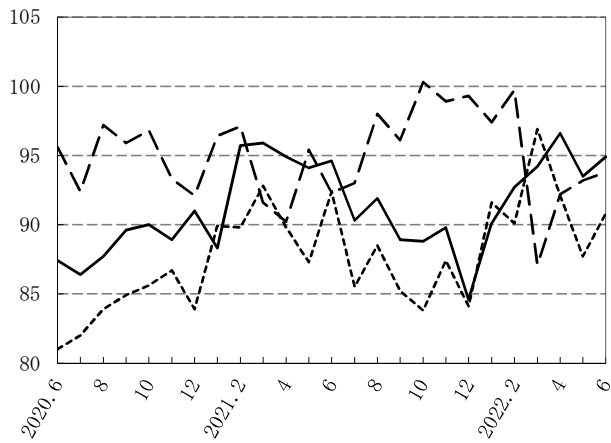
輸送機械工業



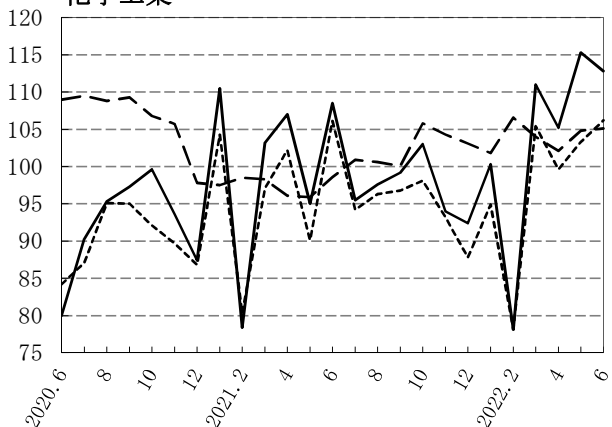
窯業・土石製品工業



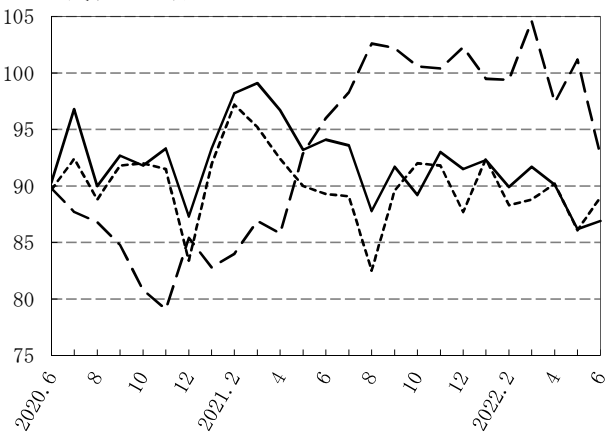
パルプ・紙・紙加工品工業



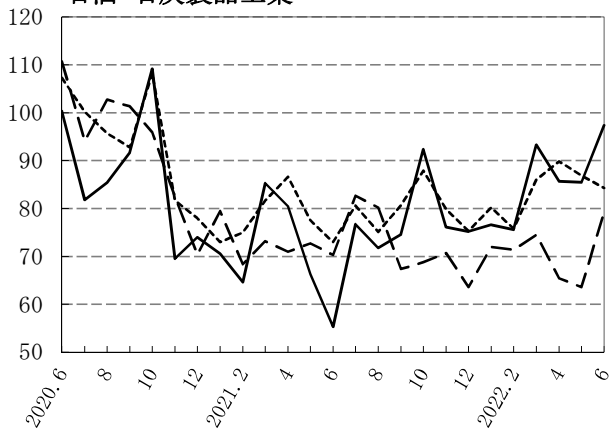
化学工業



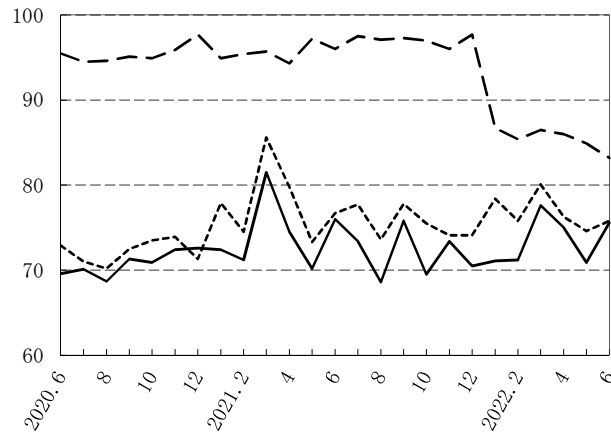
食料品工業



石油・石炭製品工業



その他工業



プラスチック製品工業



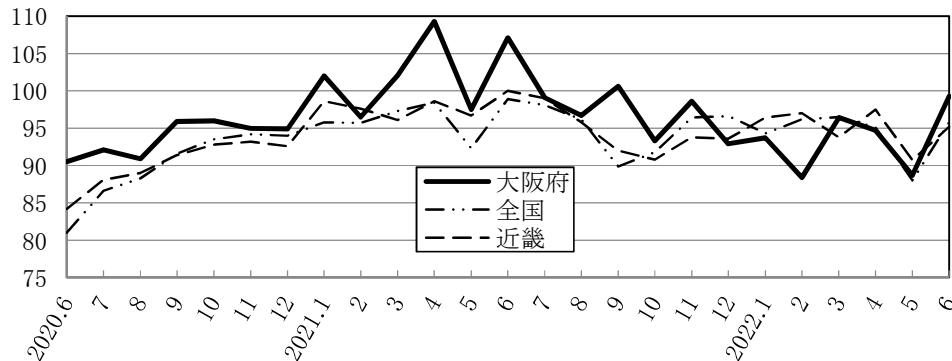
4 全国・近畿の状況(速報)

2015年=100

	大阪府		全国		近畿	
	季節調整済指数	前月比(%)	季節調整済指数	前月比(%)	季節調整済指数	前月比(%)
生産	99.3	12.0	95.8	8.9	95.2	5.0
出荷	92.2	6.6	93.3	4.6	94.8	2.5
在庫	102.9	3.0	99.8	2.1	100.5	▲ 0.7

注:「全国」は経済産業省、「近畿」は近畿経済産業局が、それぞれ公表したもの

生産指数の推移



1 基準年

基準時及びウェイト算定年は、2015年(平成27年)です。

2015年(平成27年)基準の指数値は、平成31年1月速報(2019年3月29日公表)から公表しています。

2 数値・符号

(1)掲載している指数値は、当月は速報値、前月は確報値です。

(2)本文中及び統計表等で用いる符号については、次のとおりです。

「▲」…… 負数であることを示す。

3 季節調整

原指数には季節変動(操業日数や決算時期による生産増減、気候や社会風習(中元、歳暮など)による需給変動など1年間でほぼ規則的に繰り返される動き)が含まれており、原指数から季節変動分を除去したものを季節調整済指数といいます。

前年同月比や年単位の動向をみる場合には原指数、前月比や足下の動向をみる場合には季節調整済指数を利用します。

4 寄与度

ある業種(品目)の増減が業種(品目)トータルでの生産指数、出荷指数、在庫指数の伸び率を何ポイント押し上げ(押し下げ)ているかを示す数値です。

$$\text{寄与度} = \frac{\text{今月のA業種(品目)の指数} - \text{前月のA業種(品目)の指数}}{\text{前月の業種(品目)トータルの指数}} \times \frac{\text{A業種(品目)のウェイト}}{\text{業種(品目)トータルのウェイト}} \times 100$$

※経済産業省生産動態統計調査など指数値の計算に利用するデータについて、2020年の実数値が補正されたため、同年の指数値を補正しました(年間補正)。2021年11月速報(2022年1月31日公表)から補正後の指数値を用いています。年間補正は毎年実施しますので、2021年1月以降の指数値も今後変わることがあります。

▼詳細な統計データや工業指数については、大阪府ホームページをご覧ください。
大阪府ホームページ「大阪府工業指数」<http://www.pref.osaka.lg.jp/toukei/iip/>

▼本資料についての問合せは下記へお願いします。
大阪府総務部統計課 情報企画グループ 工業指数担当 TEL:06(6210)9195(直通)