

大阪府工業指数2021年5月【速報】

毎月の生産・出荷・在庫の推移

1 概況

(1) 生産指数…97.9 前月比▲9.6% 6か月ぶりの低下(季節調整済指数)

業種別にみると、電気・情報通信機械工業、化学工業など 11 業種が低下し、金属製品工業、窯業・土石製品工業など 3 業種が上昇した。

品目別にみると、無線通信装置(除. 移動通信装置)、医薬品等が低下した。

また、前年同月比(原指数)は、14.1%と3か月連続の上昇となった。

(2) 出荷指数…93.1 前月比▲9.4% 4か月ぶりの低下(季節調整済指数)

業種別にみると、電気・情報通信機械工業、生産用機械工業など全業種が低下した。

品目別にみると、無線通信装置(除. 移動通信装置)、医薬品等が低下した。

また、前年同月比(原指数)は、9.9%と2か月連続の上昇となった。

(3) 在庫指数…91.3 前月比 3.4% 2か月ぶりの上昇(季節調整済指数)

業種別にみると、汎用・業務用機械工業、電気・情報通信機械工業など 11 業種が上昇し、鉄鋼・非鉄金属工業、生産用機械工業の 2 業種が低下した。

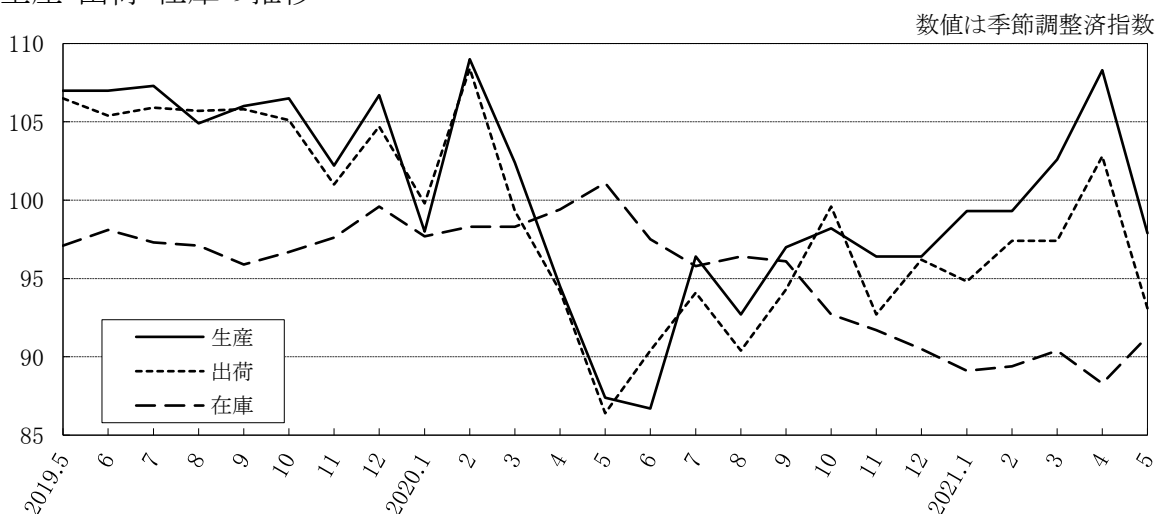
品目別にみると、チリングユニット、セパレート形エアコン(室外)等が上昇した。

また、前年同月比(原指数)は、▲9.7%と8か月連続の低下となった。

2015年=100

区 分		季節調整済指数		原 指 数	
			前月比(%)		前年同月比(%)
生 産	2021年 4月	108.3	5.6	108.6	13.5
	2021年 5月	97.9	▲ 9.6	93.0	14.1
出 荷	2021年 4月	102.8	5.5	102.0	8.1
	2021年 5月	93.1	▲ 9.4	87.7	9.9
在 庫	2021年 4月	88.3	▲ 2.3	88.1	▲ 11.2
	2021年 5月	91.3	3.4	93.1	▲ 9.7

生産・出荷・在庫の推移



2 業種分類別・品目別動向(寄与度順)

(1)生産

前月比

▲ 9.6%

上昇 3業種
低下 11業種
横ばい 0業種

計 14業種

区分	業種分類	寄与度	前月比(%)	主な品目
上昇	金属製品工業	0.150	1.9	橋りょう、産業用アルミニウム製品
	窯業・土石製品工業	0.026	1.3	光学用ガラス素地、無アルカリガラス基板
	電子部品・デバイス工業	0.016	0.6	アクティブ型液晶パネル
	その他の上昇した品目			アーク溶接機【電気・情報通信機械工業】、セパレート形エアコン(室外)【電気・情報通信機械工業】
低下	電気・情報通信機械工業	▲4.235	▲22.0	無線通信装置(除. 移動通信装置)、陸上移動通信装置
	化学工業	▲1.565	▲8.1	医薬品、パラキシレン
	生産用機械工業	▲1.432	▲13.5	ショベル系掘削機械、超硬工具
	輸送機械工業	▲0.631	▲14.0	小型乗用車、シャシー・車体部品
	汎用・業務用機械工業	▲0.420	▲6.3	ポンプ、軸受
	石油・石炭製品工業	X	X	ガソリン、重油
	食料品工業	▲0.220	▲2.7	ビール・発泡酒、チョコレート
	鉄鋼・非鉄金属工業	▲0.204	▲3.0	銅荒引線、鉄鋼切断品
	その他工業	X	X	ゴムベルト、金属製家具
	プラスチック製品工業	▲0.112	▲2.8	プラスチック製機械器具部品、プラスチック製フィルム・シート
	パルプ・紙・紙加工品工業	▲0.014	▲0.9	段ボールシート
その他の低下した品目			フラットパネル・ディスプレイ製造装置【生産用機械工業】、鉄塔【金属製品工業】	

注:業種分類、品目は寄与度順で掲載

寄与度上位10品目

区分	順位	品目	業種分類
上昇	1	橋りょう	金属製品工業
	2	アーク溶接機	電気・情報通信機械工業
	3	セパレート形エアコン(室外)	電気・情報通信機械工業
	4	砂糖	食料品工業
	5	冷凍調理食品	食料品工業
	6	非標準変圧器	電気・情報通信機械工業
	7	プラスチック製パイプ	プラスチック製品工業
	8	産業用アルミニウム製品	金属製品工業
	9	ブルドーザ	生産用機械工業
	10	プレス用金型	生産用機械工業
低下	1	無線通信装置(除. 移動通信装置)	電気・情報通信機械工業
	2	医薬品	化学工業
	3	ショベル系掘削機械	生産用機械工業
	4	超硬工具	生産用機械工業
	5	ビール・発泡酒	食料品工業
	6	小型乗用車	輸送機械工業
	7	フラットパネル・ディスプレイ製造装置	生産用機械工業
	8	ポンプ	汎用・業務用機械工業
	9	陸上移動通信装置	電気・情報通信機械工業
	10	軸受	汎用・業務用機械工業

(2)出荷

前月比

▲ 9.4%

上昇 0 業種
 低下 14 業種
 横ばい 0 業種

計 14 業種

区分	業種分類	寄与度	前月比 (%)	主な品目
低下	電気・情報通信機械工業	▲2.959	▲22.4	無線通信装置(除. 移動通信装置)、陸上移動通信装置
	生産用機械工業	▲1.401	▲13.8	シヨベル系掘削機械、超硬工具
	石油・石炭製品工業	X	X	ガソリン、軽油
	輸送機械工業	▲1.201	▲13.7	小型乗用車、シャシー・車体部品
	化学工業	▲1.113	▲8.6	医薬品、パラキシレン
	鉄鋼・非鉄金属工業	▲0.666	▲5.4	銅荒引線、鉄鋼切断品
	その他工業	X	X	ニット製繊維製品(下着・補整着・寝着類・靴下)、ゴムベルト
	食料品工業	▲0.414	▲5.3	ビール・発泡酒、チョコレート
	汎用・業務用機械工業	▲0.332	▲5.3	ポンプ、軸受
	プラスチック製品工業	▲0.296	▲7.4	プラスチック製機械器具部品、プラスチック製フィルム・シート
	金属製品工業	▲0.157	▲1.8	飲料用アルミニウム缶、鉄塔
	電子部品・デバイス工業	▲0.061	▲12.0	電子回路基板
	窯業・土石製品工業	▲0.059	▲3.4	生コンクリート、板ガラス
	パルプ・紙・紙加工品工業	▲0.059	▲4.4	紙器用板紙
	その他の低下した品目			重油【石油・石炭製品工業】、フラットパネル・ディスプレイ製造装置【生産用機械工業】

注:業種分類、品目は寄与度順で掲載

(3)在庫

前月比

3.4%

上昇 11 業種
 低下 2 業種
 横ばい 0 業種

計 13 業種

区分	業種分類	寄与度	前月比 (%)	主な品目
上昇	汎用・業務用機械工業	0.609	6.0	チリングユニット、エアハンドリングユニット
	電気・情報通信機械工業	0.556	3.7	セパレート形エアコン(室外)、陸上移動通信装置
	輸送機械工業	0.406	30.6	小型乗用車、電動アシスト自転車
	食料品工業	0.365	9.0	チョコレート、ハム・ソーセージ
	金属製品工業	0.269	2.4	飲料用アルミニウム缶、スチール製缶
	その他工業	X	X	医療・衛生用ゴム製品、タフテッドカーペット
	石油・石炭製品工業	X	X	軽油、ジェット燃料油
	プラスチック製品工業	0.172	4.4	プラスチック製パイプ、プラスチック製機械器具部品
	パルプ・紙・紙加工品工業	0.140	8.0	段ボール原紙
	化学工業	0.116	0.7	アンモニア、柔軟仕上げ剤
	窯業・土石製品工業	0.078	5.8	安全ガラス、ファインセラミックス(構造材)
	その他の上昇した品目			合成アセトン【化学工業】、普通鋼H形鋼【鉄鋼・非鉄金属工業】
低下	鉄鋼・非鉄金属工業	▲0.150	▲0.7	鋼半製品、普通鋼小形棒鋼
	生産用機械工業	▲0.088	▲4.7	金属工作専用機
	その他の低下した品目			パッケージ形エアコン【汎用・業務用機械工業】、合成洗剤【化学工業】

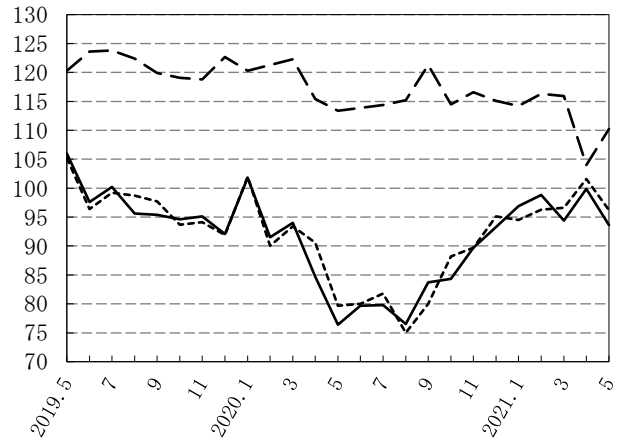
注:業種分類、品目は寄与度順で掲載

3 業種分類別の推移

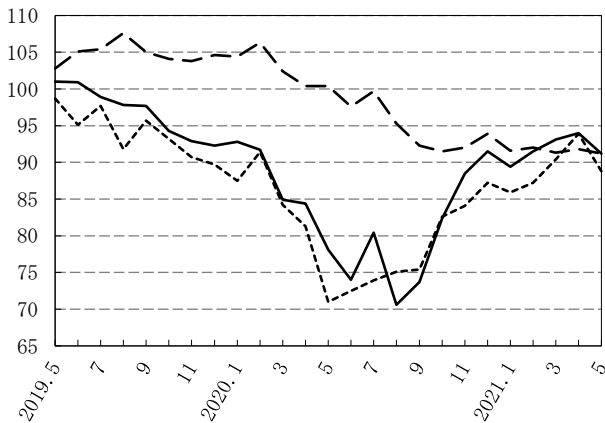
数値は季節調整済指数
2015年=100

生産 ————
出荷
在庫 - - - - -

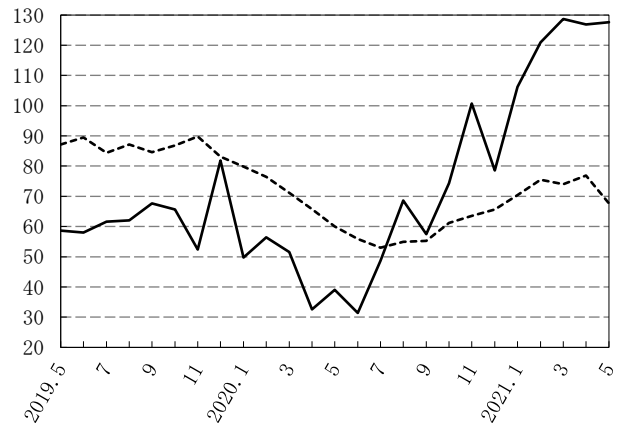
汎用・業務用機械工業



鉄鋼・非鉄金属工業



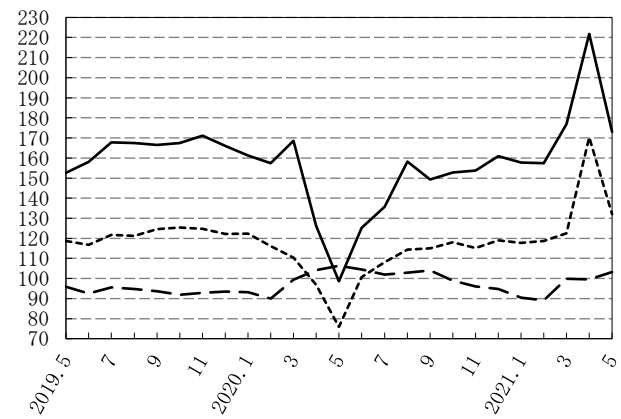
電子部品・デバイス工業



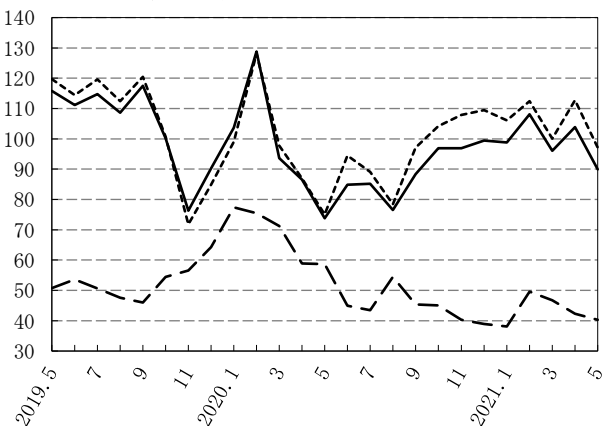
金属製品工業



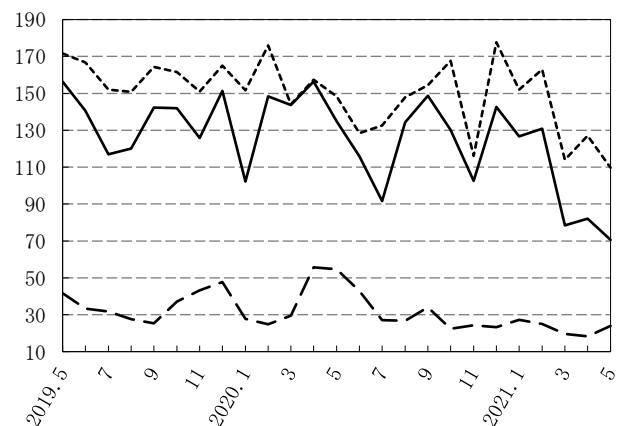
電気・情報通信機械工業



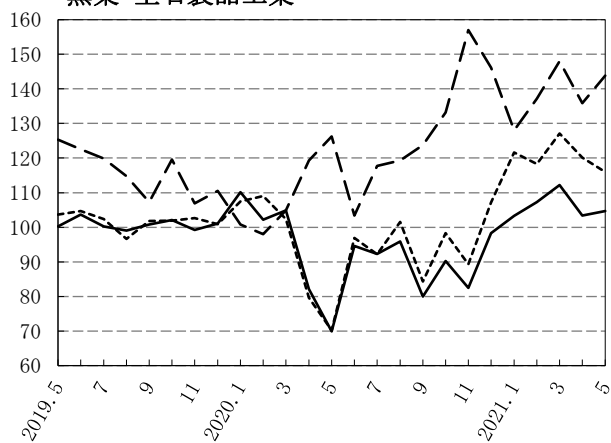
生産用機械工業



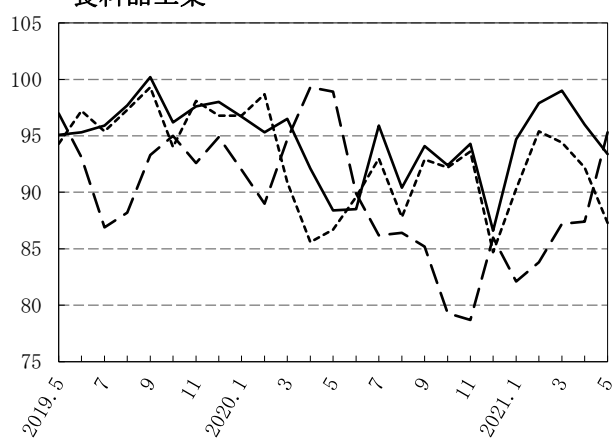
輸送機械工業



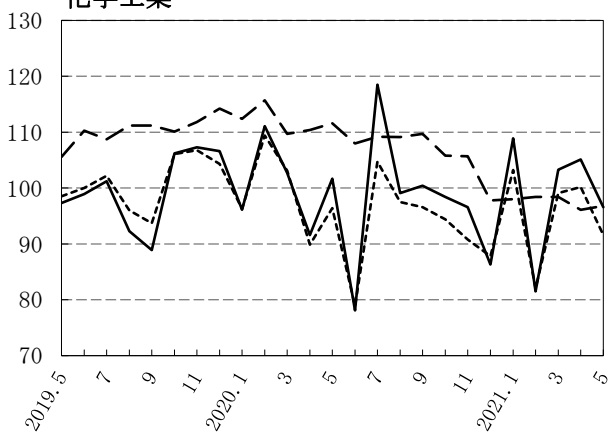
窯業・土石製品工業



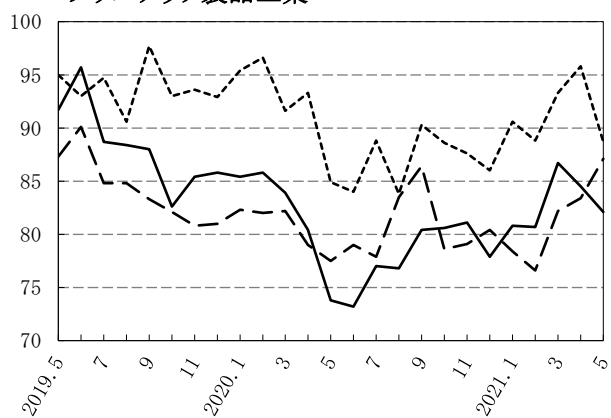
食料品工業



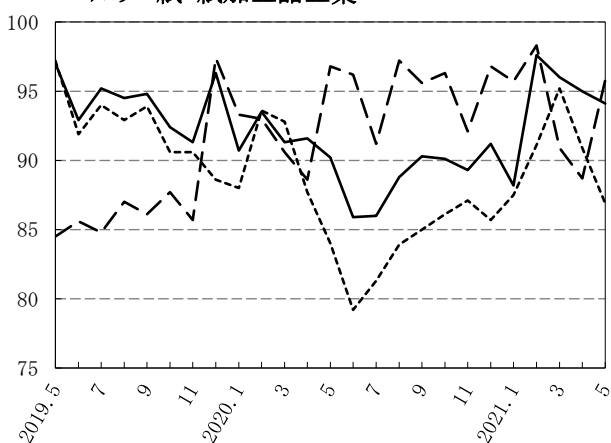
化学工業



プラスチック製品工業



パルプ・紙・紙加工品工業



注:「石油・石炭製品工業」「その他工業」は、秘匿に該当するため、掲載していません。

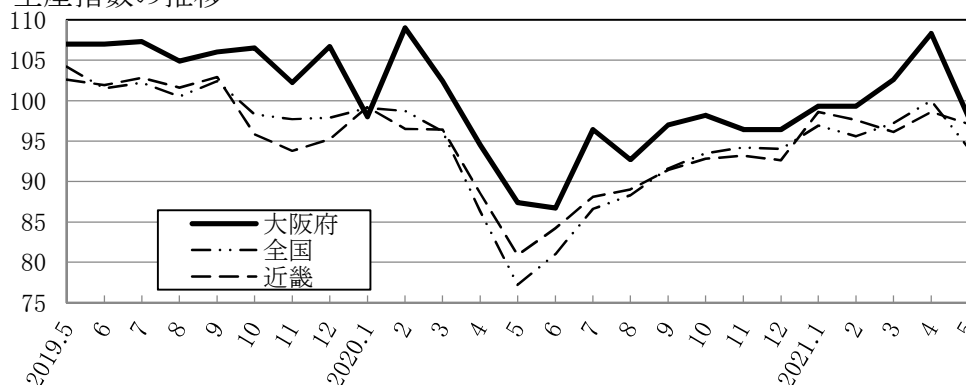
4 全国・近畿の状況(速報)

2015年=100

	大阪府		全国		近畿	
	季節調整済指数	前月比(%)	季節調整済指数	前月比(%)	季節調整済指数	前月比(%)
生産	97.9	▲ 9.6	94.1	▲ 5.9	97.1	▲ 1.5
出荷	93.1	▲ 9.4	93.1	▲ 4.7	97.2	▲ 3.7
在庫	91.3	3.4	93.1	▲ 1.7	95.3	1.1

注:「全国」は経済産業省、「近畿」は近畿経済産業局が、それぞれ公表したもの

生産指数の推移



1 基準年

基準時及びウェイト算定年は、2015年(平成27年)です。
2015年(平成27年)基準の指数値は、平成31年1月速報(2019年3月29日公表)から公表しています。

2 数値・符号

- (1)掲載している指数値は、当月は速報値、前月は確報値です。
(2)本文中及び統計表等で用いる符号については、次のとおりです。
「▲」…… 負数であることを示す。「X」…… 秘匿に該当することを示す。

3 年間補正

毎月の確報値の公表後に月別の実数値(経済産業省生産動態統計調査などの指数値の計算に利用するデータ)が補正されたため、2019年の年間補正を行いました。
補正後の指数値は、2020年6月速報(2020年8月31日公表)から公表しています。
2020年1月以降の指数値についても、2020年の年間補正により変更される場合があります。

4 季節調整

原指数には季節変動(操業日数や決算時期による生産増減、気候や社会風習(中元、歳暮など)による需給変動など1年間でほぼ規則的に繰り返される動き)が含まれており、原指数から季節変動分を除去したものを季節調整済指数といいます。
前年同月比や年単位の動向をみる場合には原指数、前月比や足下の動向をみる場合には季節調整済指数を利用します。

5 寄与度

ある業種(品目)の増減が業種(品目)トータルでの生産指数、出荷指数、在庫指数の伸び率を何ポイント押し上げ(押し下げ)ているかを示す数値です。

$$\text{寄与度} = \frac{\text{今月のA業種(品目)の指数} - \text{前月のA業種(品目)の指数}}{\text{前月の業種(品目)トータルの指数}} \times \frac{\text{A業種(品目)のウェイト}}{\text{業種(品目)トータルのウェイト}} \times 100$$

▼詳細な統計データや工業指数については、大阪府ホームページをご覧ください。
大阪府ホームページ「大阪府工業指数」 <http://www.pref.osaka.lg.jp/toukei/iip/>

▼本資料についての問合せは下記へお願いします。
大阪府総務部統計課 情報企画グループ 工業指数担当 TEL:06(6210)9195(直通)