

## 第 22 章

# 災害・事故

解説

第22章 災害・事故

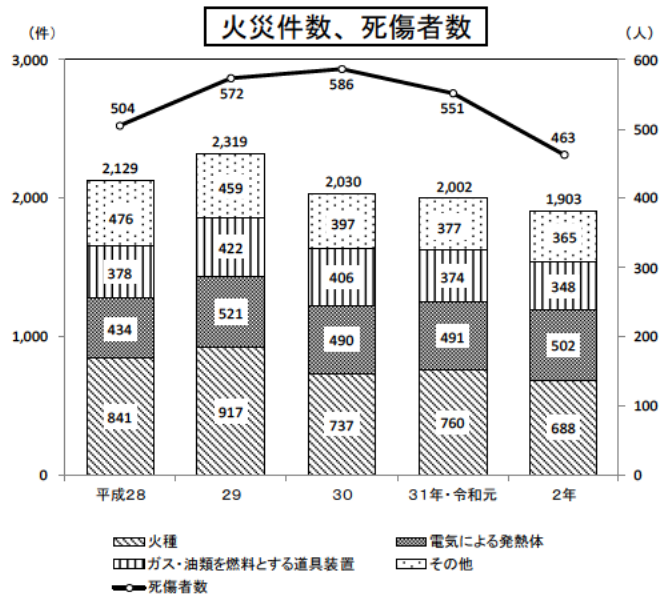
火災

発生件数、死傷者数とも減少

大阪府危機管理室によると、令和2年の火災発生件数は1,903件で、前年に比べ99件(4.9%)減少しました。おおよそ1日に5件、4時間半に1件発生したことになります。

死傷者数は463人で、前年に比べ88人(16.0%)減少しました。

発火源別では、たばこやマッチ等それ自身が発火する「火種」によるものが688件(全件数の36.2%)と最も多く、次いで「電気による発熱体」502件(同26.4%)、「ガス・油類を燃料とする道具装置」348件(同18.3%)です。



[第22章 2、5表より]

自然災害による被害

人的被害はなし

消防白書等によると、令和2年の自然災害による被害は、住家被害が8棟(一部破損7棟、床下浸水1棟)です。

自然災害による人的被害、住家被害

被害状況		平成22年	23年	24年	25年	26年	27年	28年	29年	30年	31・令和元年	令和2年
人的被害 (人)	死者	0	0	3	0	0	0	0	2	14	0	0
	行方不明者	0	0	0	0	0	0	0	0	0	0	0
	重傷者	0	0	1	1	3	0	3	1	67	0	0
	軽傷者	0	4	52	5	7	8	10	37	792	9	0
住家被害 (棟)	全壊	0	0	0	2	0	2	0	1	56	0	0
	半壊	0	0	1	1	2	0	0	6	1065	0	0
	一部破損	2	1	10	17	11	9	3	136	130, 140	2	7
	床上浸水	14	98	3, 148	129	92	0	2	28	24	7	0
	床下浸水	151	1, 701	21, 726	2, 880	441	7	80	180	49	147	1

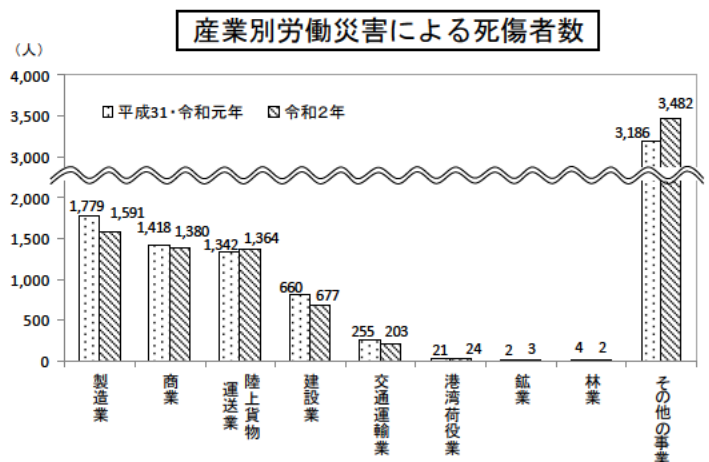
[第22章 13表、総務省消防庁「消防白書」、大阪府「大阪府災害年報」より]

労働災害

死傷者数は減少

労働者死傷病報告によると、令和2年の労働災害による死傷者数(死亡・休業4日以上)は8,726人で、前年に比べ80人(0.9%)減少しました。

産業別では、「製造業」が1,591人(全産業に占める割合18.2%)と最も多く、次いで「商業」1,380人(同15.8%)、「陸上貨物運送業」1,364人(同15.6%)です。



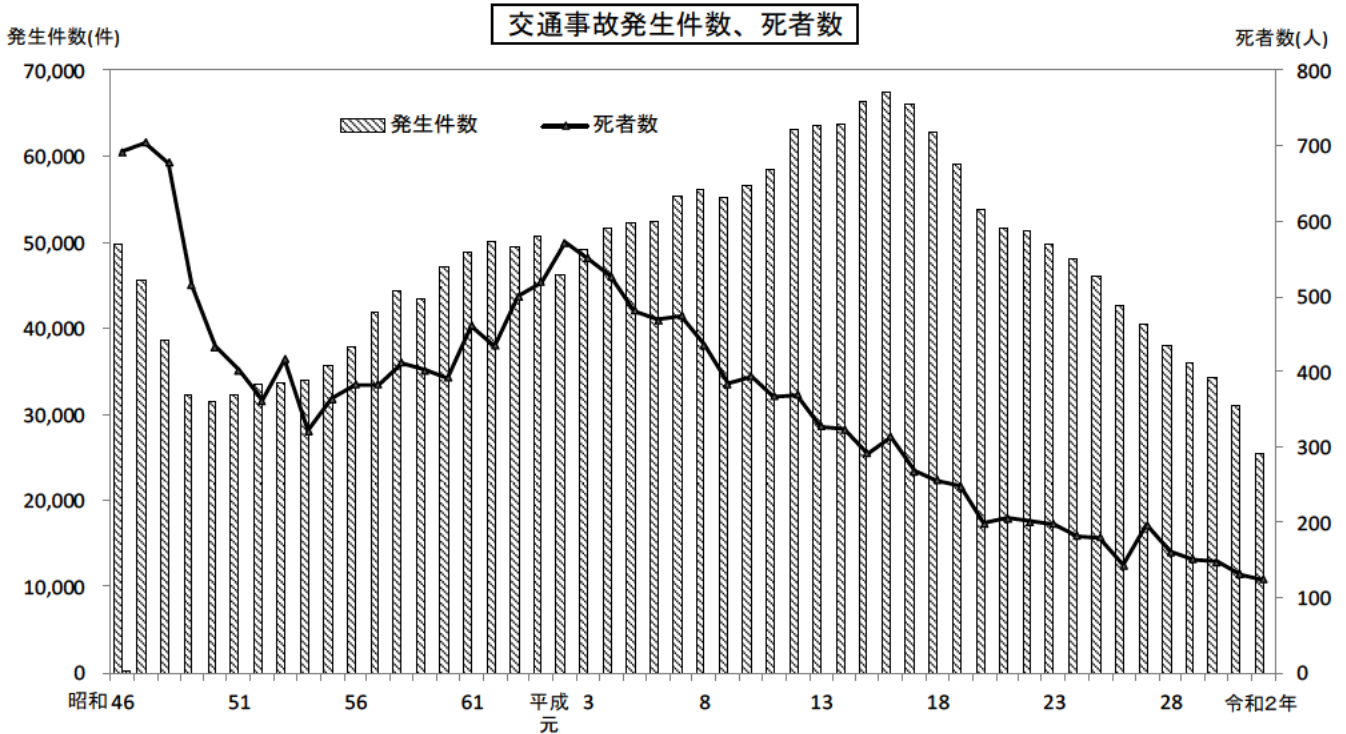
[第22章 3表より]

## 交通事故

### 発生件数、死者数とも減少

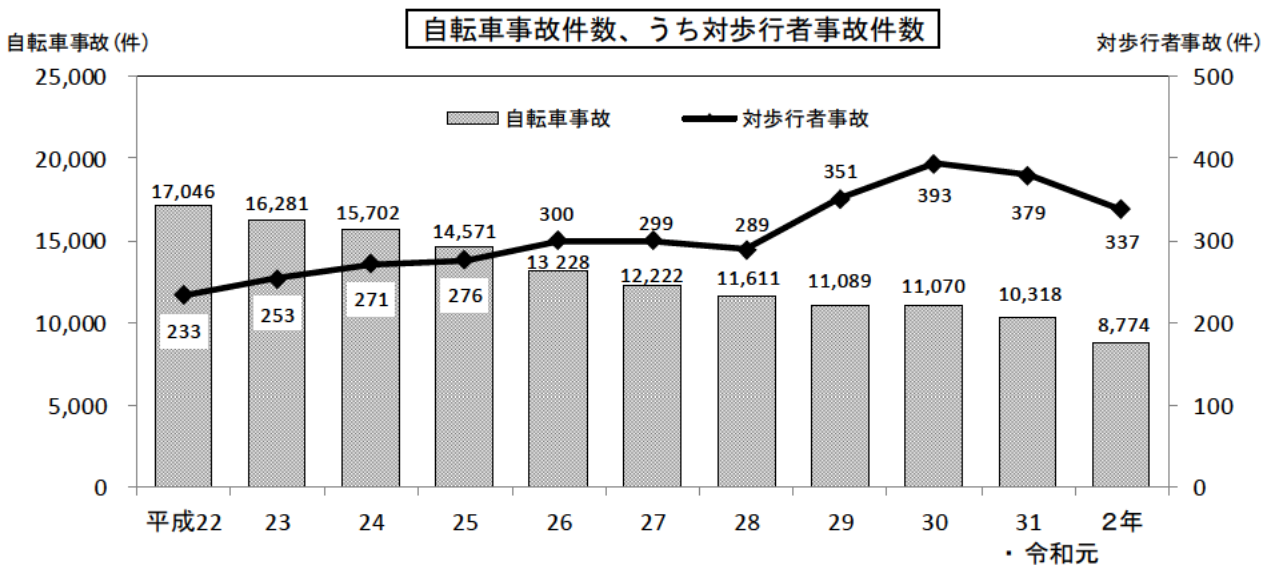
大阪府警察本部によると、令和2年の交通事故発生件数は2万5,543件で、前年に比べ5,371件(17.4%)減少と、16年連続で減少しました。

死者数は124人で、前年に比べ6人(4.6%)減少と、平成2年以降減少傾向にあります。



[第22章9表より]

自転車関連の事故件数も減少傾向にあり、令和2年は8,774件で、前年に比べ1,544件(15.0%)減少しました。そのうち対歩行者事故件数は337件で、前年に比べ42件(11.1%)減少しましたが、10年前(平成22年)の1.4倍となっています。



※自転車関連の事故件数：「自転車が第一当事者の場合の件数」＋「自転車が第二当事者の場合の件数」－「自転車同士の件数」

[第22章9表より]

## 22-1 水稲被害面積及び被害量

1) 調査項目を限定しているため、調査対象外の被害もあることに留意されたい。  
 2) 被害率とは、被害量の平年収量（単位面積当たり平年収量×作付面積）に対する割合である。

年次	気象被害						病害		
	日照不足			高温障害			いもち病		
	被害面積	被害量	被害率	被害面積	被害量	被害率	被害面積	被害量	被害率
平成28年	3,440	200	0.8	400	30	0.1	830	510	1.9
29	3,600	190	0.7	800	30	0.1	700	400	1.6
30	4,500	460	1.9	900	60	0.2	600	350	1.4
31年・令和元	4,850	310	1.3	950	50	0.2	580	290	1.2
令和2年	2,540	150	0.6	460	25	0.1	600	300	1.3

年次	虫害					
	ウンカ			カメムシ		
	被害面積	被害量	被害率	被害面積	被害量	被害率
平成28年	500	200	0.8	240	30	0.1
29	500	200	0.8	200	20	0.1
30	480	180	0.7	240	30	0.1
31年・令和元	870	400	1.7	240	30	0.1
令和2年	2,200	1,400	6.0	250	32	0.1

資料 農林水産省「作物統計調査」

## 22-2 月別火災件数、り災

1) 火災発生後各消防署の現場調査により作成した報告書を集計したもので、消防署のない町については、当該管轄町役場から提出された報告書の集計結果である。

年月	火災件数							焼損棟数					建物焼損床面積	建物焼損表面積	林野焼損面積
	総数	建物	林野	車両	船舶	航空機	その他	総数	全焼	半焼	部分焼	ぼや	m <sup>2</sup>	m <sup>2</sup>	a
平成28年	2,129	1,436	9	206	-	1	477	1,826	140	105	482	1,099	33,788	7,068	63
29	2,319	1,608	14	200	3	-	494	1,977	135	90	500	1,252	33,969	7,404	1,248
30	2,030	1,440	8	153	2	-	427	1,866	186	87	479	1,114	40,366	6,545	112
31年・令和元	2,002	1,403	7	183	3	-	406	1,884	239	110	487	1,048	29,912	7,361	569
令和2年	1,903	1,344	8	191	1	-	359	1,738	153	90	454	1,041	31,390	8,295	189
令和2年1月	180	137	-	17	1	-	25	170	16	6	36	112	2,804	964	-
2	176	131	1	20	-	-	24	159	13	8	41	97	1,711	552	25
3	167	116	1	16	-	-	34	162	19	10	35	98	2,761	466	44
4	172	117	2	14	-	-	39	162	13	9	52	88	4,073	755	21
5	159	107	-	12	-	-	40	150	13	11	39	87	3,101	1,002	31
6	155	108	1	16	-	-	30	141	13	7	42	79	1,762	561	60
7	121	94	-	17	-	-	10	118	6	8	33	71	3,558	937	-
8	174	95	-	23	-	-	56	114	6	5	43	60	1,524	395	-
9	142	99	-	11	-	-	32	119	9	9	19	82	2,587	649	-
10	125	92	-	13	-	-	20	117	7	1	32	77	1,335	282	-
11	136	96	-	18	-	-	22	141	19	9	38	75	2,772	1,036	-
12	196	152	3	14	-	-	27	185	19	7	44	115	3,402	696	8

資料 大阪府危機管理室消防保安課

22-3

業種別死傷災害発生状況

1) 各年1月～12月に災害が発生し、翌年3月までに報告のあったもの。ただし、死傷者については休業4日以上のもの。  
ア) 死亡については、災害把握件数による。

業 種	死 傷 者					ア) 死 亡				
	平成28年	平成29年	平成30年	平成31年 ・令和元年	令和2年	平成28年	平成29年	平成30年	平成31年 ・令和元年	令和2年
全 産 業	8,125	8,345	8,972	8,806	8,726	51	60	72	53	48
製 造 業	1,798	1,854	1,885	1,779	1,591	11	11	10	6	9
食 料 品	347	372	344	349	324	1	1	-	-	-
織 維 ・ 織 維 製 品	63	55	51	59	34	1	-	-	-	-
木 材 ・ 木 製 品	70	62	60	69	57	-	-	-	-	1
パ ル プ ・ 化 学	263	303	320	261	262	1	2	3	3	1
鉄 鋼 ・ 金 属 製 品	634	593	635	600	506	5	3	4	1	2
一 般 機 械 器 具	161	144	161	145	113	-	1	-	-	1
電 気 機 械 器 具	41	47	63	61	65	-	-	3	-	-
輸 送 用 機 械 器 具	59	80	58	47	65	1	-	-	-	2
そ の 他 の 製 造 業	160	198	193	188	165	2	4	-	2	2
鉱 業	3	6	3	2	3	-	1	-	-	-
建 設 業	681	660	785	799	677	11	20	25	20	12
交 通 運 輸 業	254	229	289	255	203	3	1	1	1	-
陸 上 貨 物 運 送 業	1,154	1,242	1,390	1,342	1,364	9	11	9	11	8
港 湾 荷 役 業	31	31	21	21	24	-	1	-	-	-
林 業	6	4	3	4	2	-	-	-	-	1
商 業	1,198	1,268	1,426	1,418	1,380	3	5	11	5	5
そ の 他 の 事 業	3,000	3,051	3,170	3,186	3,482	14	10	16	10	13

資料 大阪労働局労働基準部「労働者死傷病報告」

世帯数、損害額等

り 災 世 帯 数				り 災 人 員	損 害 額										死 傷 者	
総数	全損	半損	小損		総 額	建 築 物	収 容 物	林 野	車 両	船 舶	航 空 機	そ の 他	爆 発	死 者	負 傷 者	
世帯				人	千円										人	
1,542	201	132	1,209	3,167	3,312,353	1,976,993	955,475	46	140,315	-	240	137,036	102,248	74	430	
1,748	248	98	1,402	3,478	3,618,574	2,261,862	1,219,866	-	100,779	435	-	34,548	1,084	79	493	
1,586	232	92	1,262	3,212	6,011,622	2,988,453	2,153,011	160	49,348	102	-	810,404	10,144	85	501	
1,493	245	103	1,145	3,127	3,277,215	2,000,838	1,056,585	300	55,888	4,548	-	52,845	106,211	72	479	
1,447	242	97	1,108	2,842	2,854,794	1,772,730	943,504	4	110,968	771	-	25,367	1,450	65	398	
156	48	12	96	271	251,556	197,020	47,223	-	4,767	51	-	2,473	22	6	53	
145	24	9	112	304	127,926	88,497	31,956	-	6,604	-	-	780	89	10	41	
130	23	9	98	252	138,474	91,520	40,758	-	4,248	-	-	1,338	610	14	23	
131	22	2	107	253	343,951	166,936	159,299	4	16,985	-	-	685	42	2	27	
103	13	7	83	226	303,875	198,402	96,988	-	5,610	-	-	2,875	-	4	36	
95	13	3	79	210	209,535	156,162	44,642	-	6,391	720	-	1,620	-	3	28	
101	15	16	70	192	401,021	187,822	186,790	-	25,584	-	-	825	-	4	27	
115	18	8	89	239	124,831	74,237	42,468	-	5,895	-	-	2,231	-	5	39	
80	15	3	62	169	142,381	84,099	47,577	-	9,349	-	-	1,252	104	3	19	
83	6	2	75	152	117,806	80,101	36,216	-	1,019	-	-	470	-	3	26	
118	16	7	95	232	399,170	279,126	100,593	-	17,545	-	-	1,906	-	3	32	
190	29	19	142	342	294,268	168,808	108,994	-	6,971	-	-	8,912	583	8	47	

22-4

市町村別火災件数、

1) 火災発生後各消防署の現場調査により作成した報告書を集計したもので、消防署のない町については、当該管轄町役場から提出された報告書の集計結果である。

市町村	火災件数							焼損棟数					建物焼損床面積	建物焼損表面積	林野焼損面積
	総数	建物	林野	車両	船舶	航空機	その他	総数	全焼	半焼	部分焼	ぼや			
平成28年	2,129	1,436	9	206	-	1	477	1,826	140	105	482	1,099	33,788	7,068	63
29	2,319	1,608	14	200	3	-	494	1,977	135	90	500	1,252	33,969	7,404	1,248
30	2,030	1,440	8	153	2	-	427	1,866	186	87	479	1,114	40,366	6,545	112
31年・令和元	2,002	1,403	7	183	3	-	406	1,884	239	110	487	1,048	29,912	7,361	569
令和2年	1,903	1,344	8	191	1	-	359	1,738	153	90	454	1,041	31,390	8,295	189
大阪市地域	704	543	-	45	1	-	115	652	30	31	178	413	9,358	4,320	-
三島地域	166	113	1	22	-	-	30	154	15	8	40	91	2,076	441	3
豊能地域	109	60	1	19	-	-	29	76	8	5	12	51	1,378	69	75
北河内地域	243	156	1	38	-	-	48	204	23	13	49	119	3,280	800	5
中河内地域	195	141	2	15	-	-	37	191	21	14	50	106	6,097	1,330	21
南河内地域	133	76	1	15	-	-	41	96	14	1	28	53	1,662	185	60
泉北地域	233	162	-	26	-	-	45	223	14	10	48	151	1,940	485	-
泉南地域	120	93	2	11	-	-	14	142	28	8	49	57	5,599	665	25
大阪市	704	543	-	45	1	-	115	652	30	31	178	413	9,358	4,320	-
堺市	173	124	-	18	-	-	31	164	8	9	41	106	1,254	412	-
岸和田市	64	48	1	7	-	-	8	74	9	1	24	40	1,488	386	-
豊中市	78	45	-	14	-	-	19	53	3	2	7	41	653	39	-
池田市	10	5	-	2	-	-	3	6	-	1	1	4	159	2	-
吹田市	37	30	-	5	-	-	2	41	3	2	14	22	576	265	-
泉大津市	20	13	-	2	-	-	5	17	1	-	3	13	203	30	-
高槻市	70	48	-	10	-	-	12	71	6	5	16	44	807	127	-
貝塚市	10	6	1	1	-	-	2	10	4	1	2	3	1,852	1	25
守口市	24	19	-	2	-	-	3	23	1	2	4	16	473	24	-
枚方市	98	65	-	16	-	-	17	79	7	5	16	51	766	348	-
茨木市	27	16	1	5	-	-	5	21	4	1	8	8	469	45	3
八尾市	29	24	-	1	-	-	4	39	8	3	9	19	1,202	303	-
泉佐野市	18	16	-	1	-	-	1	19	1	3	8	7	392	148	-
富田林市	25	12	-	3	-	-	10	13	1	-	7	5	289	28	-
寝屋川市	49	32	-	7	-	-	10	38	5	1	7	25	664	152	-
河内長野市	17	8	1	4	-	-	4	8	1	-	3	4	16	3	60
松原市	20	12	-	3	-	-	5	11	-	-	4	7	305	58	-
大東市	21	12	-	3	-	-	6	21	5	-	8	8	487	158	-
和泉市	26	16	-	5	-	-	5	29	4	-	2	23	461	10	-
箕面市	13	7	-	3	-	-	3	8	1	-	3	4	133	21	-
柏原市	14	7	2	2	-	-	3	8	2	-	2	4	1,015	1	21
羽曳野市	22	16	-	1	-	-	5	22	2	-	3	17	449	3	-
門真市	21	14	-	4	-	-	3	18	2	1	4	11	325	23	-
摂津市	29	17	-	1	-	-	11	19	2	-	2	15	224	4	-
高石市	12	8	-	1	-	-	3	12	1	-	2	9	7	14	-
藤井寺市	21	15	-	1	-	-	5	21	3	1	6	11	296	60	-
東大阪市	152	110	-	12	-	-	30	144	11	11	39	83	3,880	1,026	-
泉南市	6	4	-	2	-	-	-	4	2	-	2	-	247	125	-
四條畷市	8	4	-	-	-	-	4	14	2	2	5	5	304	86	-
交野市	22	10	1	6	-	-	5	11	1	2	5	3	261	9	5
大阪狭山市	10	5	-	1	-	-	4	7	2	-	2	3	19	30	-
阪南市	8	7	-	-	-	-	1	8	2	2	3	1	619	2	-
島本町	3	2	-	1	-	-	-	2	-	-	-	2	-	-	-
豊能町	3	1	-	-	-	-	2	3	3	-	-	-	112	-	31
能勢町	5	2	1	-	-	-	2	6	1	2	1	2	321	7	44
忠岡町	2	1	-	-	-	-	1	1	-	1	-	-	15	19	-
熊取町	6	5	-	-	-	-	1	15	5	1	6	3	578	-	-
田尻町	3	2	-	-	-	-	1	2	-	-	-	2	-	1	-
岬町	5	5	-	-	-	-	-	10	5	-	4	1	423	2	-
太子町	9	3	-	2	-	-	4	3	1	-	2	-	19	3	-
河南町	7	3	-	-	-	-	4	9	4	-	1	4	269	-	-
千早赤阪村	2	2	-	-	-	-	-	2	-	-	-	2	-	-	-



22-5

火元用途、

1) 火災発生後各消防署の現場調査により作成した報告書を集計したもので、消防署のない町については、当該管轄町役場から提出された報告書の集計結果である。

区分	総数	電 気 に よ る 発 熱 体										ガ ス 油	
		計	移動可能な電熱器	固定の電熱器	電機器具	電装気置	電灯等の配線	配器線具	漏電により発熱しやすい部分	静電スクーパー	その他	計	都市ガスを用いる移動可能な器具
	件												
平成28年	2,129	434	94	14	97	46	102	56	5	14	6	378	207
平成29年	2,319	521	116	27	109	44	129	78	8	10	-	422	230
平成30年	2,030	490	87	23	109	52	122	84	6	5	2	406	209
31年・令和元	2,002	491	100	24	126	36	118	72	4	8	3	374	181
令和2年	1,903	502	81	17	152	44	119	77	9	2	1	348	183
建物火災計	1,344	418	78	17	114	33	93	73	7	2	1	327	182
一般住宅	356	115	22	6	28	3	31	23	2	-	-	79	38
併用住宅	34	11	-	-	3	2	3	3	-	-	-	10	8
共同住宅	386	100	31	8	25	-	18	17	-	-	1	121	81
劇場等	1	1	-	-	-	1	-	-	-	-	-	-	-
公会堂等	1	-	-	-	-	-	-	-	-	-	-	-	-
遊技場等	1	-	-	-	-	-	-	-	-	-	-	-	-
飲食店	32	5	-	-	-	1	2	2	-	-	-	12	6
物品販売店舗等	13	6	-	-	3	1	1	1	-	-	-	2	-
旅館・ホテル等	5	1	-	-	1	-	-	-	-	-	-	1	-
病院等	7	1	-	-	1	-	-	-	-	-	-	-	-
グループホーム	8	3	1	-	2	-	-	-	-	-	-	1	1
社会福祉施設等	5	2	-	-	-	-	1	1	-	-	-	1	-
幼稚園等	2	-	-	-	-	-	-	-	-	-	-	2	-
学校	10	4	1	-	2	1	-	-	-	-	-	3	2
神社・寺院等	1	-	-	-	-	-	-	-	-	-	-	-	-
工場・作業場	141	74	4	2	33	11	11	10	2	1	-	14	2
駐車場等	1	-	-	-	-	-	-	-	-	-	-	-	-
倉庫	21	10	1	-	1	3	3	2	-	-	-	-	-
事務所等	34	19	4	-	5	2	2	4	2	-	-	1	-
特定複合用途	142	38	9	-	7	4	11	6	1	-	-	44	28
非特定複合用途	62	14	3	1	1	1	7	1	-	-	-	17	11
地下街	3	1	-	-	-	-	-	1	-	-	-	2	1
その他	78	13	2	-	2	3	3	2	-	1	-	17	4
林野火災計	8	-	-	-	-	-	-	-	-	-	-	-	-
車両火災計	191	56	1	-	29	7	18	1	-	-	-	4	1
船舶火災計	1	-	-	-	-	-	-	-	-	-	-	1	-
その他火災計	359	28	2	-	9	4	8	3	2	-	-	16	-



# 発火源別火災件数

類を燃料とする道具装置							まき, 炭, 石炭(コークス)燃料とする道					
液化石油ガスを用いる移動可能な道具	都市ガスを用いた固定ガス設備	液化石油ガスを用いた固定ガス設備	油を燃料とする移動可能な道具	油を燃料とする固定設備	明かり	その他	計	炭たどん(練炭)を燃料とするもの	まき(かんざし, わら)を燃料とするもの	石炭燃料の移動可能な装置	石炭燃料の固定装置	火を消すための器
60	36	1	28	-	37	9	16	12	3	-	1	-
50	42	5	34	7	38	16	26	13	13	-	-	-
70	43	6	22	6	30	20	31	17	13	-	-	1
82	49	2	13	2	30	15	16	13	3	-	-	-
60	22	6	31	4	27	15	27	18	8	0	1	0
53	21	6	25	4	27	9	24	17	6	0	1	0
12	3	-	14	1	10	1	3	3	-	-	-	-
1	1	-	-	-	-	-	-	-	-	-	-	-
17	2	1	5	-	13	2	3	3	-	-	-	-
-	-	-	-	-	-	-	-	-	-	-	-	-
-	-	-	-	-	-	-	-	-	-	-	-	-
-	-	-	-	-	-	-	-	-	-	-	-	-
2	2	1	-	-	1	-	7	7	-	-	-	-
1	-	-	-	1	-	-	-	-	-	-	-	-
1	-	-	-	-	-	-	-	-	-	-	-	-
-	-	-	-	-	-	-	-	-	-	-	-	-
-	-	-	-	-	-	-	-	-	-	-	-	-
1	-	-	-	-	-	-	-	-	-	-	-	-
1	1	-	-	-	-	-	-	-	-	-	-	-
-	1	-	-	-	-	-	-	-	-	-	-	-
-	-	-	-	-	-	-	-	-	-	-	-	-
2	-	2	4	2	-	2	5	-	4	-	1	-
-	-	-	-	-	-	-	-	-	-	-	-	-
-	-	-	-	-	-	-	-	-	-	-	-	-
-	1	-	-	-	-	-	-	-	-	-	-	-
6	8	1	-	-	-	1	4	4	-	-	-	-
2	-	-	2	-	1	1	-	-	-	-	-	-
-	-	-	-	-	-	1	-	-	-	-	-	-
7	2	1	-	-	2	1	2	-	2	-	-	-
-	-	-	-	-	-	-	-	-	-	-	-	-
1	-	-	2	-	-	-	1	1	-	-	-	-
-	-	-	-	-	-	1	-	-	-	-	-	-
6	1	-	4	-	-	5	2	-	2	-	-	-

22-5

火元用途、

具装置	火種（それ自身発火しているもの）						高温の固体					自然発火あ	
	計	裸火（器に入っていないもの）	たばこ と マッチ	火の粉	火花（固体の衝撃による）	その他	計	高温気体で熱せられたもの	摩擦により熱せられたもの	高温の固体	その他	計	自己反応性物質
その他													
件													
-	841	109	655	17	55	5	71	41	19	11	-	29	1
-	917	150	706	10	51	-	73	37	16	20	-	28	2
-	737	153	520	12	52	-	62	26	15	21	-	24	4
-	760	123	568	15	54	-	69	41	11	17	-	31	4
0	688	144	486	15	42	1	62	37	15	10	0	26	1
0	389	72	296	6	14	1	21	7	6	8	0	18	1
-	101	20	78	1	2	-	3	1	1	1	-	3	-
-	8	3	5	-	-	-	-	-	-	-	-	1	-
-	132	15	117	-	-	-	-	-	-	-	-	2	-
-	-	-	-	-	-	-	-	-	-	-	-	-	-
-	1	-	-	1	-	-	-	-	-	-	-	-	-
-	-	-	-	-	-	-	-	-	-	-	-	-	-
-	4	3	1	-	-	-	-	-	-	-	-	2	-
-	5	-	5	-	-	-	-	-	-	-	-	-	-
-	3	-	3	-	-	-	-	-	-	-	-	-	-
-	3	-	3	-	-	-	-	-	-	-	-	-	-
-	3	1	2	-	-	-	-	-	-	-	-	-	-
-	-	-	-	-	-	-	-	-	-	-	-	-	-
-	-	-	-	-	-	-	-	-	-	-	-	-	-
-	-	-	-	-	-	-	-	-	-	-	-	2	-
-	-	-	-	-	-	-	-	-	-	-	-	-	-
-	16	3	4	1	8	-	12	1	4	7	-	3	1
-	-	-	-	-	-	-	-	-	-	-	-	-	-
-	4	2	-	1	1	-	1	-	1	-	-	-	-
-	8	3	4	-	1	-	1	1	-	-	-	-	-
-	44	5	37	1	-	1	2	2	-	-	-	2	-
-	23	2	19	-	2	-	1	1	-	-	-	2	-
-	-	-	-	-	-	-	-	-	-	-	-	-	-
-	34	15	18	1	-	-	1	1	-	-	-	1	-
-	5	3	1	1	-	-	-	-	-	-	-	-	-
-	57	3	30	-	24	-	40	30	9	1	-	4	-
-	-	-	-	-	-	-	-	-	-	-	-	-	-
-	237	66	159	8	4	-	1	-	-	1	-	4	-

## 発火源別火災件数（続）

るいは再燃をおこしやすい物					危険物品						天災	その他	不明
自然発火 性物質及 び禁水性 物質	その他の 自然発火 しやすい もの	再燃により 出火原因と なりやすい もの	レンズ	その他	計	火薬類	酸化性 気体	酸化性 液体	酸化性 固体	その他	雷		
2	14	8	3	1	16	13	-	1	2	-	7	4	333
3	7	10	4	2	8	8	-	-	-	-	6	6	312
1	8	6	1	4	12	11	-	-	1	-	4	3	261
1	11	9	5	1	14	11	-	-	2	1	9	1	237
0	10	11	4	0	16	15	1	0	0	0	3	7	224
0	8	6	3	0	5	4	1	0	0	0	3	3	136
-	-	2	1	-	3	2	1	-	-	-	2	1	46
-	1	-	-	-	-	-	-	-	-	-	-	-	4
-	-	1	1	-	1	1	-	-	-	-	-	1	26
-	-	-	-	-	-	-	-	-	-	-	-	-	-
-	-	-	-	-	-	-	-	-	-	-	-	-	-
-	-	-	-	-	-	-	-	-	-	-	-	-	1
-	2	-	-	-	-	-	-	-	-	-	-	-	2
-	-	-	-	-	-	-	-	-	-	-	-	-	-
-	-	-	-	-	-	-	-	-	-	-	-	-	-
-	-	-	-	-	-	-	-	-	-	-	-	-	3
-	-	-	-	-	-	-	-	-	-	-	-	-	1
-	-	-	-	-	-	-	-	-	-	-	-	1	1
-	-	-	-	-	-	-	-	-	-	-	-	-	-
-	2	-	-	-	-	-	-	-	-	-	-	-	1
-	-	-	-	-	-	-	-	-	-	-	-	-	1
-	2	-	-	-	-	-	-	-	-	-	-	-	17
-	-	-	-	-	-	-	-	-	-	-	-	-	1
-	-	-	-	-	-	-	-	-	-	-	-	-	6
-	-	-	-	-	-	-	-	-	-	-	-	-	5
-	-	2	-	-	-	-	-	-	-	-	-	-	8
-	1	-	1	-	1	1	-	-	-	-	-	-	4
-	-	-	-	-	-	-	-	-	-	-	-	-	-
-	-	1	-	-	-	-	-	-	-	-	1	-	9
-	-	-	-	-	-	-	-	-	-	-	-	-	3
-	2	1	1	-	-	-	-	-	-	-	-	2	27
-	-	-	-	-	-	-	-	-	-	-	-	-	-
-	-	4	-	-	11	11	-	-	-	-	-	2	58

22-6

市町村別

市町村	総数	棟			劇場 映画館 演藝観公集	劇場 観覧会 集	ナイトクラブ キャバレー カフェ ダンスホール 遊技場	待合 料理店 飲食店	百貨店 マーケット その他 物販店 又は展示場	旅館 ホテル 宿泊所 寄下宿 共同住宅	病院 診療所 助産所 福祉施設 養護施設等	小中学校 高等学校 各種学校
		うち 5階以上	うち 5階未満	うち 地下のみ								
平成27年度	253,837	195,066	58,609	162	3,002	739	3,791	7,059	89,320	9,603	7,018	
28	256,026	58,979	196,879	168	3,042	721	3,824	7,225	90,187	10,094	6,937	
29	258,919	59,705	199,049	165	3,105	682	3,805	7,310	91,665	10,523	6,952	
30	259,995	59,939	199,891	165	3,081	661	3,863	7,277	92,317	10,464	6,829	
令和元年度	262,643	60,495	201,983	165	3,104	645	3,953	7,317	93,244	10,980	6,840	
大阪市地域	93,207	38,013	55,119	75	476	205	1,546	1,966	31,771	2,671	1,901	
三島地域	27,489	5,223	22,249	17	361	62	323	717	12,155	1,106	930	
豊能地域	18,291	3,188	15,077	26	261	28	258	481	9,006	728	471	
北河内地域	28,818	3,820	24,989	9	406	93	344	936	11,334	1,414	1,000	
中河内地域	31,633	2,906	28,717	10	310	71	368	918	8,026	1,190	683	
南河内地域	13,821	1,373	12,437	11	234	33	271	590	4,655	1,071	552	
泉北地域	35,230	4,586	30,632	12	640	104	522	1,066	12,093	1,783	839	
泉南地域	14,154	1,386	12,763	5	416	49	321	643	4,204	1,017	464	
大阪市	93,207	38,013	55,119	75	476	205	1,546	1,966	31,771	2,671	1,901	
堺市	25,218	3,706	21,501	11	423	63	356	722	9,133	1,183	681	
岸和田市	4,706	473	4,231	2	150	17	134	247	1,613	339	128	
豊中市	11,228	2,206	9,003	19	123	18	103	249	5,601	406	324	
池田市	3,011	459	2,548	4	59	4	52	67	1,486	113	75	
吹田市	9,789	2,660	7,116	13	132	18	81	165	4,443	295	370	
泉大津市	2,080	201	1,878	1	22	6	38	72	798	116	40	
高槻市	7,243	1,117	6,123	3	100	11	130	217	3,300	370	294	
貝塚市	2,434	260	2,174	-	70	4	39	97	692	200	97	
守口市	4,872	664	4,208	-	44	8	47	120	1,757	209	144	
枚方市	8,427	1,298	7,123	6	144	34	116	295	3,549	466	353	
茨木市	6,855	1,107	5,747	1	91	27	74	232	3,399	321	195	
八尾市	8,453	718	7,735	-	92	15	116	312	2,262	390	150	
泉佐野市	2,774	296	2,478	-	69	17	71	126	931	177	74	
富田林市	3,053	464	2,588	1	31	6	64	117	1,102	272	128	
寝屋川市	5,099	662	4,435	2	71	21	63	178	2,147	281	200	
河内長野市	1,963	220	1,742	1	22	2	46	88	579	130	71	
松原市	2,355	224	2,129	2	50	8	51	113	791	169	88	
大東市	3,321	423	2,898	-	50	15	38	97	1,119	134	121	
和泉市	5,201	488	4,713	-	153	34	95	206	1,439	365	47	
箕面市	3,585	517	3,065	3	51	6	90	150	1,894	163	48	
柏原市	2,127	171	1,956	-	46	4	16	48	658	133	109	
羽曳野市	2,667	136	2,526	5	64	9	40	125	891	212	78	
門真市	4,801	533	4,268	-	40	11	47	144	1,838	161	94	
摂津市	3,382	324	3,058	-	30	6	22	85	979	83	63	
高石市	1,903	167	1,736	-	24	-	22	50	571	73	56	
藤井寺市	1,724	160	1,562	2	32	6	21	62	654	132	62	
東大阪市	21,053	2,017	19,026	10	172	52	236	558	5,106	667	424	
泉南市	1,585	148	1,435	2	43	6	27	66	338	103	41	
四條畷市	1,120	104	1,015	1	25	2	16	44	483	70	47	
交野市	1,178	136	1,042	-	32	2	17	58	441	93	41	
大阪狭山市	1,210	152	1,058	-	27	1	36	58	470	84	56	
阪南市	1,278	108	1,169	1	40	1	26	55	315	84	31	
島本町	220	15	205	-	8	-	16	18	34	37	8	
豊能町	151	4	147	-	16	-	2	5	7	21	16	
能勢町	316	2	314	-	12	-	11	10	18	25	8	
忠岡町	828	24	804	-	18	1	11	16	152	46	15	
熊取町	816	60	756	-	19	-	11	26	212	75	81	
田尻町	183	25	158	-	4	-	5	8	60	7	4	
岬町	378	16	362	-	21	4	8	18	43	32	8	
太子町	297	2	295	-	2	-	5	13	69	26	14	
河内町	397	13	384	-	5	1	3	14	98	33	42	
千早赤阪村	155	2	153	-	1	-	5	-	1	13	13	

## 防火対象物数

(各年度末現在)

図書館 博物館 美術	公衆浴場	車両の 停車場 船舶又は 航空機の 発着場	神社 寺院等 教会等	工場・作業場 映画スタジオ テレビスタジオ	自動車 車庫 駐車場 航空機 格納庫	倉庫	前各項に 該当しない 事業場	複合用途 防火 対象物	地下街	重要文化財 重要有形 民俗文化財 史跡等の 建造物	延長50m 以上の アーケード
127	570	340	2,536	31,056	5,936	19,182	24,737	48,261	11	257	292
128	542	343	2,585	30,986	5,931	19,208	24,898	48,789	11	285	290
119	481	345	2,620	30,185	5,874	18,808	25,210	50,602	11	283	290
123	456	353	2,669	29,796	5,821	18,815	25,342	49,513	11	293	289
125	435	353	2,705	30,018	5,838	18,976	25,468	52,062	11	281	288
22	202	166	708	7,285	2,345	5,396	10,217	26,056	10	59	205
20	26	29	276	1,696	450	1,889	2,406	5,005	-	19	19
15	15	11	259	1,168	488	709	1,350	3,005	1	26	11
15	53	33	291	3,403	531	1,851	2,585	4,508	-	12	9
11	50	41	318	7,796	888	3,880	2,110	4,907	-	41	25
11	23	22	256	1,866	178	878	1,357	1,747	-	71	6
20	42	26	389	4,965	670	3,004	3,946	5,085	-	25	11
11	24	25	208	1,839	288	1,369	1,497	1,749	-	28	2
22	202	166	708	7,285	2,345	5,396	10,217	26,056	10	59	205
7	31	16	280	2,988	516	1,999	2,783	4,014	-	14	9
5	6	2	31	479	135	520	400	496	-	3	1
3	11	10	115	967	379	358	718	1,813	1	22	7
6	4	-	56	104	65	75	254	586	-	2	3
8	7	13	96	238	162	279	965	2,494	-	8	15
2	2	2	27	278	22	283	179	189	-	3	1
7	9	4	83	427	138	399	572	1,177	-	3	2
2	9	8	51	439	29	253	256	185	-	3	-
-	14	5	49	656	132	269	481	929	-	3	5
4	3	11	99	665	170	417	843	1,252	-	6	-
3	7	8	64	399	82	524	486	939	-	2	2
3	14	7	59	2,529	258	878	485	874	-	8	1
-	7	7	22	281	53	217	300	410	-	11	1
1	3	5	84	434	24	173	302	296	-	11	-
1	8	3	53	447	94	271	423	836	-	-	2
1	1	6	37	218	47	118	229	316	-	50	2
1	9	1	28	400	13	163	218	252	-	-	-
3	9	3	29	649	41	305	276	431	-	-	1
8	6	3	51	1,292	65	344	535	549	-	8	1
4	-	-	34	37	43	239	285	540	-	-	1
1	3	7	41	488	35	157	134	246	-	1	-
-	6	3	47	376	37	192	246	338	-	3	-
3	17	4	35	764	72	475	355	739	-	1	1
1	2	4	23	614	68	687	367	344	-	4	-
2	1	5	23	219	31	215	359	252	-	-	-
1	2	3	29	141	26	91	150	307	-	1	4
7	33	27	218	4,779	595	2,845	1,491	3,787	-	32	24
1	1	-	50	282	24	225	201	175	-	2	-
1	2	1	10	67	10	55	91	196	-	-	-
3	-	6	16	155	12	59	116	125	-	2	-
2	1	2	6	151	27	52	80	157	-	-	-
1	1	1	18	167	23	92	139	281	-	3	-
1	1	-	10	18	-	-	16	51	-	2	-
1	-	1	3	12	1	7	33	26	-	-	-
1	-	-	51	48	-	30	60	40	-	2	-
1	2	-	8	188	36	163	90	81	-	-	-
1	-	-	16	134	8	34	71	124	-	4	-
-	-	6	2	13	9	6	38	20	-	1	-
1	-	1	18	44	7	22	92	58	-	1	-
3	-	-	6	56	3	27	41	30	-	2	-
1	1	-	15	47	1	30	61	42	-	3	-
1	-	2	4	43	-	32	30	9	-	1	-

22-7

市町村、第一

1) 件数は人身事故の発生件数である。  
 2) 第一当事者とは、交通事故に関与した人のうち違反(過失)が重いものをいい、違反(過失)が同程度の場合は被害が最も軽いものをいう。

市町村	総数	乗用車						貨物車			
		大型	中型	準中型	普通	軽	ミニカー	大型	中型	準中型	普通
平成28年	37,920	147	74	-	17,555	7,347	5	620	1,305	-	2,935
29	35,997	136	47	11	16,667	7,216	10	618	871	851	2,205
30	34,382	121	36	8	15,954	6,924	16	583	614	1,057	1,936
31年・令和元	30,914	105	29	7	14,095	6,108	20	497	601	1,024	1,846
令和2年	25,543	62	18	6	11,441	5,088	10	420	447	849	1,430
大阪市地域	8,507	23	5	1	4,039	1,184	8	150	162	315	595
三島地域	2,397	16	-	1	1,069	426	-	47	46	67	134
豊能地域	1,487	3	4	-	780	208	1	17	21	53	59
北河内地域	3,504	5	3	1	1,507	727	-	60	71	117	175
中河内地域	2,565	3	1	2	1,036	504	-	42	42	115	155
南河内地域	1,728	4	-	-	779	426	-	16	28	35	69
泉北地域	3,656	4	4	1	1,567	1,022	-	66	57	104	179
泉南地域	1,699	4	1	-	664	591	1	22	20	43	64
大阪市	8,507	23	5	1	4,039	1,184	8	150	162	315	595
堺市	2,443	2	4	1	1,083	630	-	42	39	73	136
岸和田市	637	1	-	-	240	215	-	8	9	14	26
豊中市	937	3	3	-	498	108	1	9	13	37	42
池田市	248	-	-	-	126	44	-	2	5	9	8
吹田市	742	3	-	-	369	102	-	9	10	16	49
大津市	325	-	-	-	115	110	-	14	6	10	12
高槻市	599	11	-	-	268	123	-	13	6	11	28
貝塚市	287	1	-	-	102	103	-	2	4	7	15
守口市	476	-	1	-	206	94	-	10	10	19	26
枚方市	1,081	1	1	-	484	243	-	11	20	33	43
茨木市	705	1	-	1	295	125	-	17	17	25	37
八尾市	670	1	-	-	287	140	-	8	10	23	37
泉佐野市	437	-	1	-	183	157	1	7	4	15	12
富田林市	360	1	-	-	149	107	-	2	3	8	15
寝屋川市	801	2	-	1	351	152	-	12	18	35	40
河内長野市	221	1	-	-	117	44	-	2	5	-	9
松原市	432	1	-	-	175	91	-	7	11	17	19
大東市	305	-	1	-	114	55	-	6	5	10	20
和泉市	623	2	-	-	249	206	-	5	4	14	20
箕面市	277	-	1	-	147	49	-	3	3	5	9
柏原市	209	-	-	-	74	49	-	6	3	14	11
羽曳野市	286	-	-	-	125	79	-	2	3	5	11
門真市	479	1	-	-	205	95	-	16	12	14	25
摂津市	326	1	-	-	127	72	-	8	12	14	19
高石市	185	-	-	-	86	49	-	2	6	5	9
藤井寺市	192	1	-	-	97	38	-	2	4	4	10
東大阪市	1,686	2	1	2	675	315	-	28	29	78	107
泉南市	142	-	-	-	54	54	-	4	1	4	4
四條畷市	109	-	-	-	45	25	-	2	1	1	8
交野市	253	1	-	-	102	63	-	3	5	5	13
大阪狭山市	172	-	-	-	93	42	-	1	1	-	4
阪南市	63	-	-	-	19	27	-	-	1	1	5
島本町	25	-	-	-	10	4	-	-	1	1	1
豊能町	14	-	-	-	8	3	-	1	-	-	-
能勢町	11	-	-	-	1	4	-	2	-	2	-
忠岡町	80	-	-	-	34	27	-	3	2	2	2
熊取町	91	1	-	-	41	27	-	-	-	1	2
田尻町	26	1	-	-	15	6	-	1	1	-	-
岬町	16	-	-	-	10	2	-	-	-	1	-
太子町	32	-	-	-	15	12	-	-	-	-	-
河内町	30	-	-	-	7	12	-	-	-	1	1
千早赤阪村	3	-	-	-	1	1	-	-	1	-	-



22-8

法令違反、第一当事者別

1) 件数は人身事故の発生件数である。  
 2) 第一当事者とは、交通事故に関与した人のうち違反(過失)が重いものをいい、違反(過失)が同程度の場合は被害が最も軽いものをいう。

法令違反	総数	乗用車						貨物車			
		大型	中型	準中型	普通	軽	ミニカー	大型	中型	準中型	普通
平成 28年	37,920	147	74	-	17,555	7,347	5	620	1,305	-	2,935
29	35,997	136	47	11	16,667	7,216	10	618	871	851	2,205
30	34,382	121	36	8	15,954	6,924	16	583	614	1,057	1,936
31年・令和元	30,914	105	29	7	14,095	6,108	20	497	601	1,024	1,846
令和 2年	25,543	62	18	6	11,441	5,088	10	420	447	849	1,430
車両(運転者)側の違反	25,084	62	18	6	11,441	5,088	10	420	447	849	1,430
信号無視	722	-	1	-	299	127	-	9	9	21	24
通行禁止	29	-	-	-	11	8	-	-	-	-	-
通行区	53	-	-	-	15	12	-	1	-	1	2
車両通行帯	2	-	-	-	-	1	-	-	-	-	-
最高速度	12	-	-	-	7	-	-	-	-	-	-
横断等禁止	19	-	-	-	9	5	-	-	1	1	-
車間距離不保持	21	-	-	-	6	2	-	1	-	1	-
進路変更禁止	24	-	-	-	11	6	-	1	2	-	1
通行妨害	12	-	-	-	8	2	-	-	-	1	-
追越	24	-	-	-	6	2	-	-	2	-	1
割込み等	4	-	-	-	2	-	-	-	-	-	-
踏切不停止等	-	-	-	-	-	-	-	-	-	-	-
右折	26	-	-	-	13	1	-	-	-	-	2
左折	32	-	-	-	11	9	-	-	-	2	1
優先通行妨害等	36	-	-	-	17	11	-	1	-	-	1
交差点安全進行義務	852	3	1	-	402	179	-	10	7	23	45
歩行者妨害等	402	-	-	-	226	81	-	8	10	12	17
横断自転車妨害等	272	1	-	-	136	66	-	11	5	6	12
徐行場所	416	-	1	-	152	101	2	-	-	14	16
指定場所一時不停止等	657	-	-	-	260	138	-	2	5	15	26
駐(停)車	-	-	-	-	-	-	-	-	-	-	-
無灯火等	-	-	-	-	-	-	-	-	-	-	-
合図不履行等	3	-	-	-	1	1	-	-	-	-	-
乗車不相当	2	-	-	-	-	-	-	-	-	1	-
積載不相当	1	-	-	-	-	-	-	-	-	1	-
自転車の通行方法	-	-	-	-	-	-	-	-	-	-	-
けん	-	-	-	-	-	-	-	-	-	-	-
整備不良車両運転	3	-	-	-	2	-	-	-	-	-	-
最低速度	-	-	-	-	-	-	-	-	-	-	-
酒酔い運転	-	-	-	-	-	-	-	-	-	-	-
薬物使用運転	2	-	-	-	2	-	-	-	-	-	-
過労運転	12	-	-	-	6	1	-	-	-	1	2
共同危険行為	-	-	-	-	-	-	-	-	-	-	-
ハンドル操作不適	187	5	1	-	66	33	-	1	4	7	9
ブレーキ操作不適	1,193	14	-	1	613	242	-	26	34	36	74
前方不注意	3,547	3	3	1	1,524	746	-	72	77	174	234
動静不注意	3,407	10	2	-	1,410	645	1	72	85	166	242
安全不確認	12,722	19	8	4	6,046	2,610	7	202	196	341	698
安全速度	10	-	-	-	4	1	-	-	-	2	1
予測不適等	250	6	1	-	113	40	-	3	8	15	12
幼児等通行妨害	-	-	-	-	-	-	-	-	-	-	-
安全不確認ドア開放等	94	1	-	-	51	12	-	-	1	5	9
停止措置義務	6	-	-	-	2	3	-	-	-	-	-
燃料等点検措置義務	-	-	-	-	-	-	-	-	-	-	-
故障車両標示義務	-	-	-	-	-	-	-	-	-	-	-
自動二輪乗車方法	-	-	-	-	-	-	-	-	-	-	-
免許	-	-	-	-	-	-	-	-	-	-	-
その他の違反	21	-	-	-	8	-	-	-	1	3	1
調査不能	9	-	-	-	2	3	-	-	-	-	-
酒気帯び運転(再掲)	122	-	-	-	48	34	-	-	-	1	6
無免許運転(再掲)	176	-	-	-	67	32	-	-	1	9	7
歩行者側の違反	23	-	-	-	-	-	-	-	-	-	-
不	436	-	-	-	-	-	-	-	-	-	-





22-9

当事者別交通事故発生件数

1) 件数は人身事故の発生件数である。  
 ア) 交通事故に関与した人のうち違反(過失)が重いものをいい、違反(過失)が同程度の場合は被害が最も軽いものをいう。  
 イ) 交通事故に関与した人のうち違反(過失)が同程度の場合は、被害がより重いものをいう。  
 ウ) 原付二種を含む。 エ) 原付一種のことである。

イ) 第二当事者	総数	ア) 第一当事者										
		乗用車	貨物車	特殊車	ウ) 自動二輪	エ) 原付	自転車	その他の軽車両	列車・路面電車	歩行者	不明	
平成31年 ・令和元年	件数(件)	30,914	20,364	6,887	16	816	1,066	1,255	6	1	18	485
	死者(人)	130	45	38	-	17	6	14	-	-	10	-
	傷者(人)	36,664	24,216	8,353	16	950	1,226	1,366	6	1	9	521
令和2年	件数(件)	25,543	16,625	5,647	18	773	902	1,115	4	-	23	436
	死者(人)	124	43	30	1	18	4	15	-	-	13	-
	傷者(人)	29,888	19,494	6,686	30	895	1,048	1,234	4	-	10	487
乗用車	件数	7,632	5,155	1,981	8	156	124	75	-	-	11	122
	死者	26	4	2	-	6	2	5	-	-	7	-
	傷者	10,760	7,373	2,775	21	194	159	73	-	-	4	161
貨物車	件数	1,976	1,167	691	-	41	31	24	-	-	3	19
	死者	19	4	3	-	4	1	5	-	-	2	-
	傷者	2,549	1,527	887	-	40	49	19	-	-	1	26
特殊車	件数	1	1	-	-	-	-	-	-	-	-	-
	死者	-	-	-	-	-	-	-	-	-	-	-
	傷者	2	2	-	-	-	-	-	-	-	-	-
ウ) 自動二輪	件数	2,760	1,864	568	2	111	99	70	-	-	4	42
	死者	13	3	7	1	-	-	1	-	-	1	-
	傷者	2,960	1,957	579	1	142	129	104	-	-	3	45
エ) 原付	件数	2,341	1,631	455	4	49	112	52	-	-	2	36
	死者	5	2	1	-	1	-	1	-	-	-	-
	傷者	2,435	1,655	471	4	59	140	68	-	-	2	36
自転車	件数	8,194	5,233	1,577	1	283	409	535	3	-	-	153
	死者	18	8	9	-	1	-	-	-	-	-	-
	傷者	8,487	5,365	1,599	1	316	443	607	3	-	-	153
その他軽車両	件数	-	-	-	-	-	-	-	-	-	-	-
	死者	-	-	-	-	-	-	-	-	-	-	-
	傷者	-	-	-	-	-	-	-	-	-	-	-
列車・路面電車	件数	5	1	-	-	-	-	1	-	-	3	-
	死者	5	1	-	-	-	-	1	-	-	3	-
	傷者	-	-	-	-	-	-	-	-	-	-	-
歩行者	件数	2,422	1,452	353	3	98	115	337	1	-	-	63
	死者	21	14	7	-	-	-	-	-	-	-	-
	傷者	2,459	1,474	348	3	109	116	343	1	-	-	65
物件等	件数	202	121	22	-	34	11	13	-	-	-	1
	死者	17	7	1	-	6	1	2	-	-	-	-
	傷者	226	141	27	-	34	11	12	-	-	-	1
不明	件数	10	-	-	-	1	1	8	-	-	-	-
	死者	-	-	-	-	-	-	-	-	-	-	-
	傷者	10	-	-	-	1	1	8	-	-	-	-

資料 大阪府警察本部交通部交通総務課

## 22-10 事故発生時の類型別歩行者の交通事故件数

1) 歩行者が第一当事者又は第二当事者になった事故件数及びその事故での死者、傷者数である。

年次	総数	対面 通行中	背面 通行中	横断中				路上 遊戯中	路上 作業中	路上 停止中	その他
				横断歩道	横断歩道 付近	横断歩道橋 付近	その他				
平成28年	3,340	267	430	901	97	7	769	51	65	101	652
29	3,165	272	392	914	79	5	785	13	46	59	600
30	3,241	277	428	933	74	2	808	21	43	58	597
31年・令和元	2,934	254	416	816	69	3	725	9	45	54	543
令和2年	2,445	210	317	727	63	2	580	10	46	42	448
死者	34	-	-	16	3	-	5	-	1	3	6
傷者	2,469	214	317	741	61	2	587	10	46	42	449

資料 大阪府警察本部交通部交通総務課

## 22-11 事故種別救急出動件数

年次	総数	火災	自然 災害	水難	交通 事故	労働 災害	運動 競技	一般 負傷	加害	自損 行為	急病	転院 搬送	医師 搬送	その他
平成28年	566,509	2,023	18	188	46,536	4,387	2,991	88,972	5,002	5,093	374,650	32,262	223	4,164
29	576,597	2,097	60	179	46,031	4,504	3,039	92,042	4,681	4,954	381,498	32,936	522	4,054
30	610,573	1,946	778	205	45,082	5,289	3,124	96,459	4,693	4,679	409,624	33,497	689	4,508
31年・令和元	616,839	1,923	15	190	42,912	5,213	3,119	98,235	4,370	4,791	415,439	34,963	1,356	4,313
令和2年	551,557	1,882	16	194	37,437	4,289	1,756	91,483	3,878	5,043	368,927	31,362	1,274	4,016

資料 消防庁「消防白書」

## 22-12 事故種別救急搬送人員

年次	総数	火災	自然 災害	水難	交通 事故	労働 災害	運動 競技	一般 負傷	加害	自損 行為	急病	その他
平成28年	491,423	440	12	49	42,780	4,291	2,957	74,899	3,511	3,300	326,811	32,373
29	503,457	433	24	42	42,459	4,366	3,010	78,289	3,309	3,276	335,183	33,066
30	534,359	472	640	67	41,140	5,141	3,099	81,577	3,382	3,041	362,129	33,671
31年・令和元	540,481	471	11	60	38,942	5,063	3,108	84,066	2,992	3,214	367,497	35,057
令和2年	476,110	384	13	51	33,415	4,230	1,756	77,238	2,663	3,363	321,634	31,363

資料 消防庁「消防白書」

22-13 都道府県別出火件数、自然災害被害状況、交通事故件数及び救急活動状況

都道府県	出火件数	自然災害被害状況								交通事故件数	救急活動状況	
		り災世帯数	人的被害		住家被害						出動件数	搬送人員
			死者、行方不明者	負傷者	全壊	半壊	一部破損	床上浸水	床下浸水			
平成28年	36,831	85,190	297	3,840	9,286	36,709	175,211	2,375	10,528	499,201	6,209,964	5,621,218
29	39,373	7,338	129	1,509	366	2,294	4,878	5,632	17,972	472,165	6,342,147	5,736,086
30	37,981	29,926	452	4,573	7,441	14,852	189,502	8,566	26,462	430,601	6,605,213	5,960,295
31年・令和元	37,683	48,343	159	1,350	3,705	34,479	121,284	8,776	29,885	381,237	6,639,767	5,978,008
令和2年	34,691	9,087	128	993	1,640	4,600	4,674	1,956	7,166	309,178	5,933,277	5,293,830
北海道	1,766	14	8	215	-	2	50	12	59	7,898	241,616	215,744
青森県	482	15	5	57	-	-	47	17	30	2,436	46,130	42,014
岩手県	376	2	1	61	-	1	108	-	15	1,658	48,041	44,582
宮城県	642	-	2	6	-	-	5	-	15	4,487	100,737	90,199
秋田県	306	17	5	90	-	1	185	13	122	1,377	37,658	35,106
山形県	308	179	5	73	2	62	24	152	580	3,328	40,115	37,637
福島県	494	2	-	9	-	-	1	2	37	3,266	75,604	69,855
茨城県	1,051	-	-	10	-	1	23	-	-	6,049	121,600	109,887
栃木県	600	-	1	3	-	1	8	-	-	3,939	76,280	68,186
群馬県	640	3	1	6	-	1	50	2	52	9,266	84,591	75,781
埼玉県	1,586	80	-	-	-	-	83	72	71	17,115	327,778	281,124
千葉県	1,654	11	-	9	-	-	45	5	14	12,873	305,253	266,219
東京都	3,721	-	-	-	-	-	7	6	2	25,642	725,439	629,764
神奈川県	1,804	8	-	5	-	2	18	5	10	20,630	454,115	394,671
新潟県	513	3	3	103	1	-	45	3	50	3,076	93,666	84,431
富山県	172	-	1	16	-	-	2	-	1	1,992	39,778	37,733
石川県	215	-	-	-	-	-	-	-	1	2,025	40,630	37,410
福井県	172	-	-	16	-	-	-	-	3	868	26,253	24,822
山梨県	304	-	-	1	-	-	4	-	4	2,146	35,445	33,275
長野県	775	6	1	22	-	1	4	5	116	4,802	86,693	81,795
岐阜県	611	73	-	3	6	36	86	31	315	3,052	80,409	75,288
静岡県	880	12	1	-	-	2	66	10	59	20,667	152,779	139,080
愛知県	1,870	31	-	4	-	1	10	28	178	24,879	323,150	294,980
三重県	615	18	-	-	-	1	17	17	127	2,966	87,314	81,021
滋賀県	378	1	-	1	-	-	5	1	12	2,893	57,660	53,002
京都府	487	2	-	3	-	2	11	-	29	4,118	128,558	116,971
大阪府	1,903	-	-	-	-	-	7	-	1	25,543	551,557	476,110
兵庫県	1,496	6	-	11	4	2	11	5	1	17,352	266,899	235,689
奈良県	418	-	-	-	-	-	1	-	1	2,790	69,782	63,975
和歌山県	294	2	-	7	1	-	3	3	32	1,585	47,488	43,673
鳥取県	177	-	-	1	-	-	-	-	2	628	24,541	23,217
島根県	269	54	-	16	2	41	8	6	108	737	28,800	27,095
岡山県	689	1	-	2	-	1	7	-	16	4,288	83,288	77,465
広島県	736	16	2	5	1	11	18	4	111	4,779	121,365	106,401
山口県	512	24	-	7	-	6	6	17	212	2,641	62,929	55,826
徳島県	286	1	-	7	1	-	11	-	-	2,165	31,965	29,590
香川県	319	-	-	13	-	-	2	-	-	3,722	43,561	39,954
愛媛県	372	9	2	18	1	3	99	5	66	2,404	63,611	58,986
高知県	257	-	-	3	-	-	31	-	6	1,263	39,022	36,047
福岡県	1,230	1,992	2	34	14	998	1,470	648	1,383	21,495	237,239	215,396
佐賀県	291	34	1	14	2	9	52	25	144	3,758	33,252	30,852
長崎県	394	172	4	27	13	32	95	127	166	2,987	63,057	57,225
熊本県	604	5,565	67	73	1,490	3,112	302	426	2,052	3,152	81,545	74,898
大分県	453	444	7	4	69	213	268	156	568	2,437	50,796	45,822
宮崎県	442	14	4	9	6	4	6	2	18	5,126	43,529	38,896
鹿児島県	667	237	2	20	26	55	1,364	140	360	4,070	79,479	71,999
沖縄県	460	39	3	9	-	-	9	11	17	2,808	72,280	64,137

資料 警察庁「白書等」  
消防庁「消防白書」