

第 17 章

教 育

解説

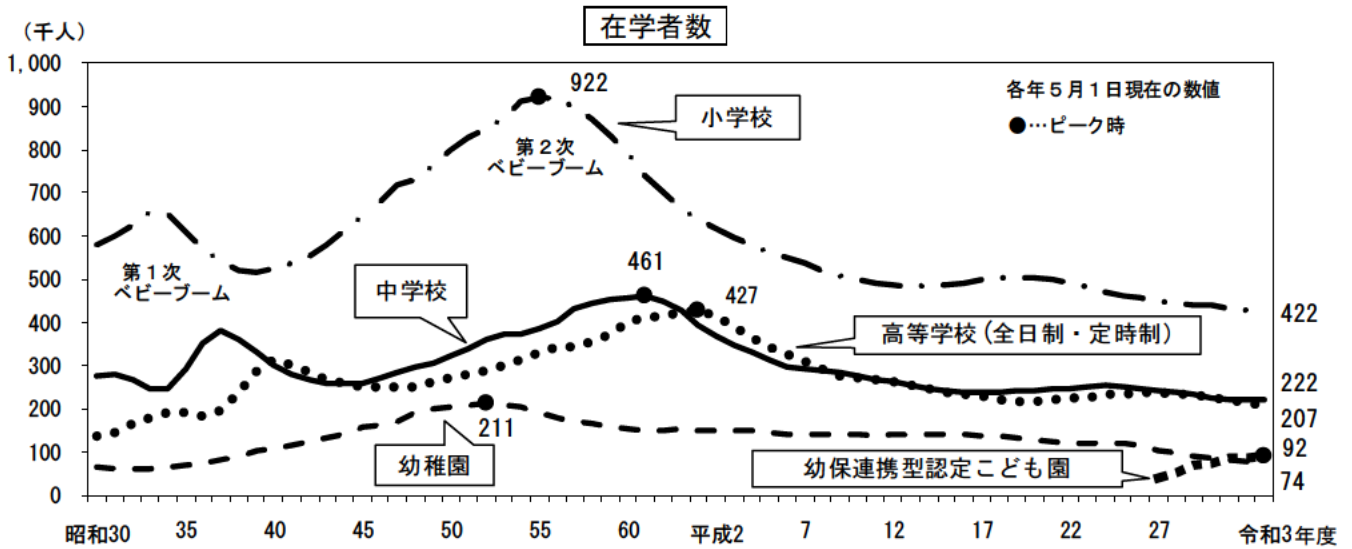
第17章 教育

在学者数

幼稚園、小学校、高等学校(全日制・定時制)は減少、中学校、幼保連携型認定こども園は増加

学校基本調査によると、在学者数は減少傾向にあり、幼稚園、小学校、中学校及び高等学校(全日制・定時制)はピーク時の約半数です。

小学校は42万2,433人で13年連続、幼稚園は7万3,822人で9年連続、高等学校(全日制・定時制)は20万7,262人で6年連続、それぞれ減少しました。一方、中学校は22万1,610人で9年振り、平成27年度から調査対象となった幼保連携型認定こども園は9万2,232人(全国最多)で6年連続、それぞれ増加しました。



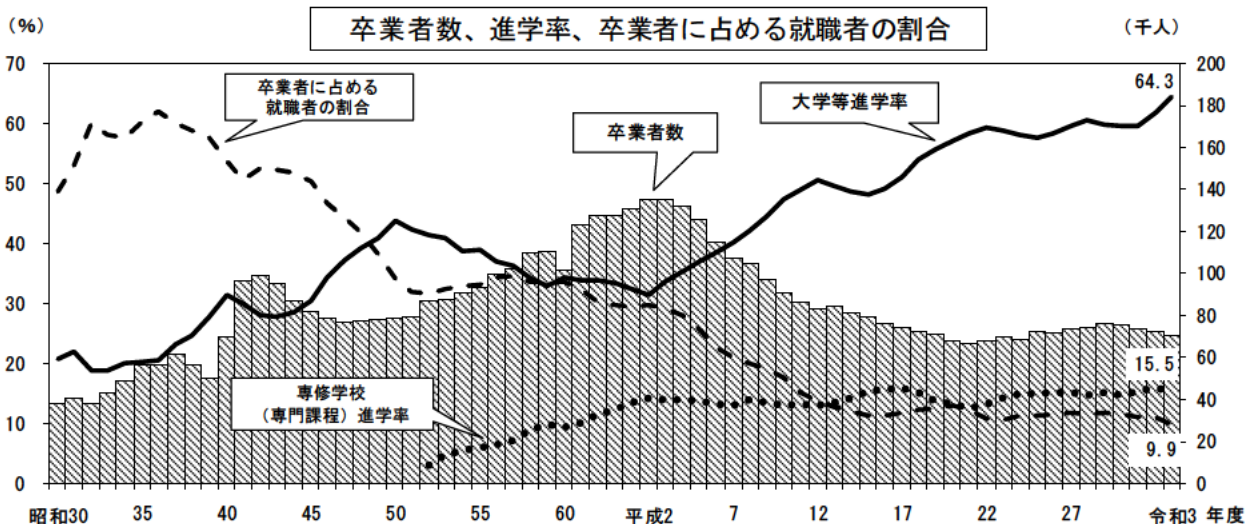
[第17章1表より]

卒業後の状況

大学等進学率は64.3%、17年連続で50%超

学校基本調査によると、令和3年3月の高等学校(全日制・定時制)卒業者の大学等進学率は64.3%で、前年に比べ2.5ポイント上昇し、17年連続で50%を超えました。

専修学校(専門課程)進学率は15.5%で前年に比べ0.4ポイント、卒業者に占める就職者の割合は9.9%で前年に比べ1.3ポイント、それぞれ低下しました。



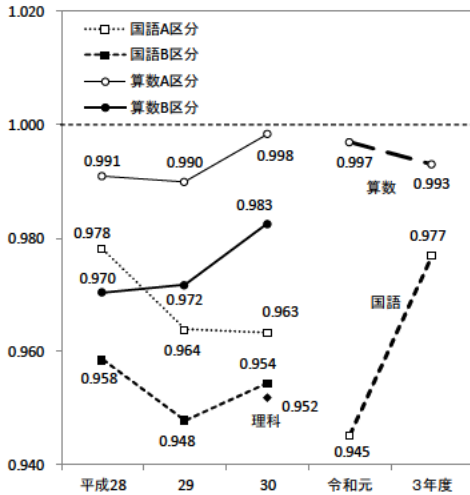
[第17章15表より]

児童生徒の学力

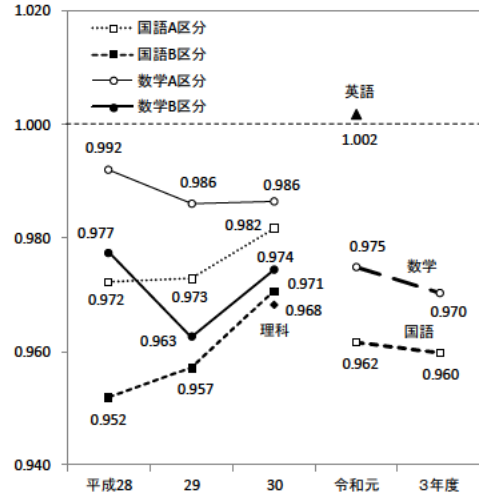
全国学力・学習状況調査の正答率は全国を下回る

令和3年度全国学力・学習状況調査によると、正答率は、小学校児童の国語及び算数、中学校生徒の国語及び数学とも全国を下回りました。

小学校教科(区分)別 全国比



中学校教科(区分)別 全国比



※全国比は、「大阪府平均正答率÷全国平均正答率」で算出しました。

※令和元年度から「A区分」「B区分」という区分が見直され、知識・活用を一体的に問う調査問題に変更したため、グラフの線は接続しません。

[第17章 22表より]

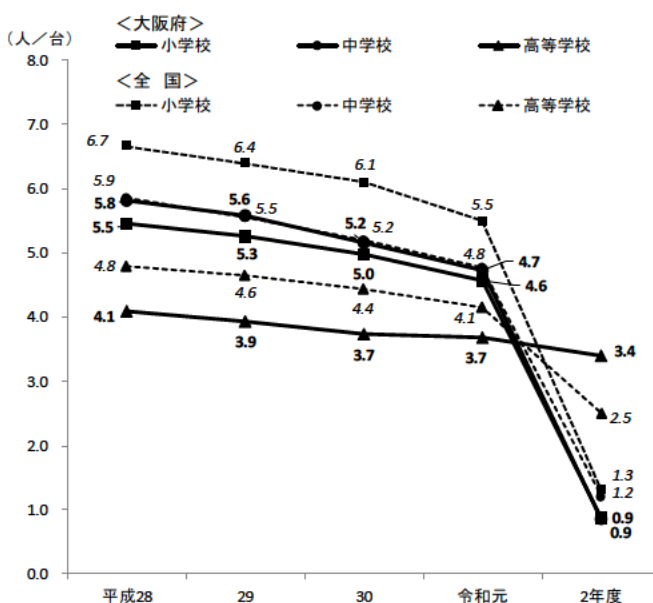
公立学校のICT環境

教育用コンピュータは小中ではほぼ1人1台

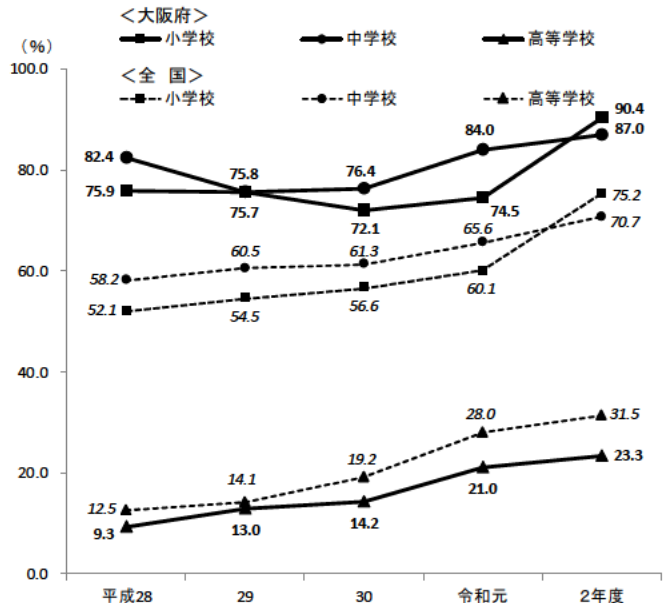
学校における教育の情報化の実態等に関する調査によると、令和2年度の教育用コンピュータ1台当たりの児童生徒数は、小学校で0.9人、中学校で1.3人です。

また、指導者用デジタル教科書の整備率は、小学校、中学校で全国を上回りました。

教育用コンピュータ1台当たりの児童生徒数



指導者用デジタル教科書の整備率



[第17章 24表より]

17-1 学校種類、設置者別学校(園)数、学級数、在学者数及び教職員数

1) 高等学校の学校数で、全日制・定時制ともに通信制課程を併置している2校については、「高等学校(全日制・定時制)」と「高等学校(通信制)」の双方に計上している。
ア) ()内は分校(園)で内数である。

(令和3年5月1日現在)

区 分	ア) 学校数	学 級 数	在 学 者 数			教 員 数		職 員 数 (本務者)	教員(本務者) 1人当たりの 在学者数	
			総 数	男	女	本 務 者	兼 務 者			
幼 稚 園	550	3,254	73,822	37,376	36,446	6,212	1,517	944	11.9	
国 立	1	6	145	70	75	9	4	-	16.1	
公 立	215	575	10,767	5,605	5,162	1,230	325	136	8.8	
私 立	334	2,673	62,910	31,701	31,209	4,973	1,188	808	12.7	
幼保連携型認定子ども園	(41)	650	2,760	92,232	47,249	44,983	15,235	3,059	2,683	6.1
国 立	-	-	-	-	-	-	-	-	-	-
公 立	87	401	12,134	6,349	5,785	1,803	980	453	6.7	
私 立	(41)	563	2,359	80,098	40,900	39,198	13,432	2,079	2,230	6.0
小 学 校	(4)	994	19,097	422,433	215,628	206,805	28,850	1,366	3,132	14.6
国 立	3	54	1,854	932	922	81	17	2	22.9	
公 立	(4)	974	18,812	414,024	211,657	202,367	28,319	1,192	3,047	14.6
私 立	17	231	6,555	3,039	3,516	450	157	83	14.6	
中 学 校	(1)	517	8,277	221,610	113,086	108,524	17,118	2,055	1,379	12.9
国 立	3	33	1,187	569	618	63	29	-	18.8	
公 立	(1)	453	7,587	198,818	102,027	96,791	15,651	756	1,196	12.7
私 立	61	657	21,605	10,490	11,115	1,404	1,270	183	15.4	
義務教育学校	7	196	4,228	2,145	2,083	371	17	24	11.4	
国 立	前期課程	-	-	-	-	-	-	-	-	-
	後期課程	-	-	-	-	-	-	-	-	-
公 立	前期課程	7	196	2,908	1,481	1,427	371	17	24	11.4
	後期課程	-	-	1,320	664	656	-	-	-	-
私 立	前期課程	-	-	-	-	-	-	-	-	-
	後期課程	-	-	-	-	-	-	-	-	-
高等学校(全日制・定時制)	(1)	254	...	207,262	103,630	103,632	14,299	5,506	2,124	14.5
国 立	1	1,307	622	685	83	56	-	15.7
公 立	(1)	157	...	114,562	54,800	59,762	8,847	2,442	1,110	12.9
(府立)	(1)	133	...	100,801	48,252	52,549	7,508	2,142	863	13.4
(市立)	24	13,761	6,548	7,213	1,339	300	247	10.3
私 立	96	91,393	48,208	43,185	5,369	3,008	1,014	17.0
高等学校(通信制)	13	16,404	8,613	7,791	322	1,020	118	50.9
国 立	-	-	-	-	-	-	-	-	-	-
公 立	1	1,829	756	1,073	46	407	7	39.8
私 立	12	14,575	7,857	6,718	276	613	111	52.8
中等教育学校	1	1	140	100	40	19	7	1	7.4	
国 立	前期課程	-	-	-	-	-	-	-	-	-
	後期課程	-	-	-	-	-	-	-	-	-
公 立	前期課程	-	-	-	-	-	-	-	-	-
	後期課程	-	-	-	-	-	-	-	-	-
私 立	前期課程	1	1	33	26	7	19	7	1	7.4
	後期課程	107	74	33	-	-	-	-
特別支援学校	(3)	50	2,381	9,698	6,400	3,298	5,410	547	419	1.8
国 立	1	9	56	35	21	31	9	1	1.8	
公 立	(3)	49	2,372	9,642	6,365	3,277	5,379	538	418	1.8
(府立)	(2)	46	2,279	9,278	6,107	3,171	5,177	529	412	1.8
(市立)	(1)	3	93	364	258	106	202	9	6	1.8
私 立	-	-	-	-	-	-	-	-	-	-
大学・大学院	56	250,268	149,781	100,487	14,197	14,885	16,868	...
国 立	2	29,880	18,686	11,194	3,622	1,192	3,604	...
公 立	2	16,208	10,253	5,955	1,371	1,505	1,861	...
私 立	52	204,180	120,842	83,338	9,204	12,188	11,403	...
短期大学	24	9,433	963	8,470	585	1,488	342	...
国 立	-	-	-	-	-	-	-	-	-	...
公 立	-	-	-	-	-	-	-	-	-	...
私 立	24	9,433	963	8,470	585	1,488	342	...
高等専門学校	1	867	753	114	67	-	12	12.9
国 立	-	-	-	-	-	-	-	-	-	-
公 立	1	867	753	114	67	-	12	12.9
私 立	-	-	-	-	-	-	-	-	-	-
専修学校	222	74,531	32,336	42,195	3,853	10,695	1,689	19.3
国 立	1	34	14	20	3	56	-	11.3
公 立	1	58	12	46	5	-	1	11.6
私 立	220	74,439	32,310	42,129	3,845	10,639	1,688	19.4
各種学校	38	8,386	4,855	3,531	442	613	311	19.0
国 立	-	-	-	-	-	-	-	-	-	-
公 立	-	-	-	-	-	-	-	-	-	-
私 立	38	8,386	4,855	3,531	442	613	311	19.0

17-2 市町村別幼稚園の園数、在園者数及び教職員数等

ア) () 内は分園で内数である。

(各年5月1日現在)

市 町 村	ア) 園数	学 級 数	在 園 者 数			入 園 者 数	修 了 者 数	教 員 数		職 員 数 (本務者)
			総 数	男	女			本 務 者	兼 務 者	
平成29年	(2) 649	3,788	92,129	46,360	45,769	32,211	36,462	6,609	1,241	959
30年	(2) 627	3,621	86,823	43,710	43,113	29,509	34,204	6,398	1,358	974
令和元	(1) 587	3,446	81,942	41,270	40,672	27,715	31,869	6,258	1,366	927
2年	569	3,331	78,517	39,603	38,914	25,065	29,795	6,242	1,383	988
令和3年	550	3,254	73,822	37,376	36,446	22,634	28,703	6,212	1,517	944
国立	1	6	145	70	75	58	59	9	4	-
公立	215	575	10,767	5,605	5,162	4,451	5,754	1,230	325	136
私立	334	2,673	62,910	31,701	31,209	18,125	22,890	4,973	1,188	808
大阪市地域	170	950	21,853	11,027	10,826	6,960	8,441	1,880	342	278
三島地域	85	523	13,560	6,832	6,728	4,447	5,361	941	297	128
豊能地域	42	296	6,860	3,515	3,345	2,307	2,531	600	180	98
北河内地域	55	418	9,169	4,630	4,539	2,522	3,500	776	191	142
中河内地域	28	191	4,408	2,194	2,214	1,362	1,791	379	56	55
南河内地域	58	271	5,194	2,675	2,519	1,499	2,040	539	140	71
泉北地域	61	425	9,317	4,671	4,646	2,473	3,609	788	208	144
泉南地域	51	180	3,461	1,832	1,629	1,064	1,430	309	103	28
大塚市	170	950	21,853	11,027	10,826	6,960	8,441	1,880	342	278
岸和田市	46	331	7,352	3,680	3,672	2,006	2,775	612	138	103
豊中市	25	56	1,313	687	626	448	555	96	26	6
池田市	25	191	4,739	2,424	2,315	1,557	1,703	404	126	44
吹田市	7	38	916	451	465	354	346	85	21	30
吹田市	31	227	6,040	3,031	3,009	1,982	2,316	407	84	50
大津市	4	12	238	124	114	80	84	24	17	3
高槻市	22	98	2,506	1,259	1,247	830	1,052	201	50	20
貝塚市	9	28	337	201	136	81	149	45	17	2
守口市	5	31	647	317	330	166	202	82	18	15
枚方市	21	150	3,631	1,828	1,803	1,027	1,368	278	104	54
茨木市	26	149	3,875	1,949	1,926	1,299	1,500	261	156	32
八尾市	7	71	1,796	852	944	511	688	133	30	21
富田市	2	18	445	243	202	105	157	46	1	4
佐野市	18	71	1,203	642	561	375	456	114	13	12
寝屋川市	9	71	1,298	682	616	404	545	110	9	27
河内長野市	10	64	1,246	650	596	239	448	148	89	35
松原市	7	63	1,434	721	713	362	553	153	10	12
大東市	6	58	1,264	655	609	344	446	110	14	13
和泉市	9	73	1,548	777	771	329	681	137	53	17
箕面市	9	62	1,117	590	527	372	445	104	29	24
柏原市	4	33	697	345	352	177	339	54	8	14
羽曳野市	13	38	643	326	317	240	260	58	21	10
門真市	6	56	1,136	576	560	230	423	95	22	14
摂津市	4	34	759	400	359	258	322	47	7	22
高石市	1	6	114	56	58	41	35	10	-	21
藤井寺市	5	15	328	172	156	152	169	33	-	-
大南市	17	87	1,915	997	918	674	764	192	18	20
東泉市	4	29	635	322	313	227	252	40	37	4
四條畷市	3	12	291	142	149	94	112	26	6	4
交野市	5	40	902	430	472	257	404	75	18	15
大阪狭山市	3	11	178	82	96	58	67	15	-	-
阪南市	6	22	325	170	155	99	141	33	9	5
島本町	2	15	380	193	187	78	171	25	-	4
豊能町	1	5	88	50	38	24	37	7	4	-
忠岡町	-	-	-	-	-	-	-	-	-	-
熊取町	1	3	65	34	31	17	34	5	-	-
熊取町	1	12	220	108	112	63	101	19	2	3
田尻町	1	6	54	26	28	20	17	8	8	-
岬町	3	9	132	75	57	21	58	22	3	4
太河町	2	9	162	82	80	73	87	18	7	2
千早赤阪村	-	-	-	-	-	-	-	-	-	-
千早赤阪村	-	-	-	-	-	-	-	-	-	-

資料 大阪府総務部統計課「大阪の学校統計」

17-3

市町村別幼保連携型認定こども園の園数、
在園者数及び教職員数等

ア) () 内は分園で内数である。

(各年5月1日現在)

市 町 村	ア) 園数	学 級 数	在 園 者 数			入 園 者 数	修 了 者 数	教 員 数		職 員 数 (本務者)	
			総 数	男	女			本 務 者	兼 務 者		
平成29年		園	学級	人							
	(30)	434	1,998	68,935	35,518	33,417	16,486	12,577	10,768	1,407	1,799
令和元	(33)	511	2,222	76,067	39,169	36,898	13,074	15,896	12,079	1,719	2,055
2	(39)	578	2,504	85,271	43,803	41,468	14,726	17,411	13,863	2,173	2,387
令和3年	(41)	614	2,632	88,803	45,535	43,268	11,829	19,356	14,422	2,524	2,574
国立	-	-	-	-	-	-	-	-	-	-	-
公立	(41)	87	401	12,134	6,349	5,785	2,502	3,009	1,803	980	453
私立	(41)	563	2,359	80,098	40,900	39,198	9,263	17,491	13,432	2,079	2,230
大阪市地域	(5)	58	280	8,514	4,355	4,159	1,355	2,014	1,272	197	205
三島地域	(5)	90	334	11,744	6,051	5,693	1,474	2,316	2,052	385	406
豊能地域	(1)	61	307	9,535	4,916	4,619	1,846	2,492	1,296	672	247
北河内地域	(3)	93	405	12,903	6,517	6,386	1,692	2,958	2,230	259	319
中河内地域	(6)	89	414	13,214	6,686	6,528	2,073	2,966	2,224	211	303
南河内地域		23	109	3,463	1,794	1,669	672	617	600	61	108
泉北地域	(18)	171	650	23,907	12,265	11,642	2,041	5,146	3,995	1,098	802
泉南地域	(3)	65	261	8,952	4,665	4,287	612	1,991	1,566	176	293
大塚市	(5)	58	280	8,514	4,355	4,159	1,355	2,014	1,272	197	205
岸和田市	(16)	128	455	16,962	8,740	8,222	1,186	3,638	2,964	800	587
豊中市	(3)	21	63	2,418	1,241	1,177	140	488	430	35	97
池田市	(1)	48	213	7,038	3,666	3,372	1,375	1,737	938	571	182
吹田市	(1)	8	55	1,591	800	791	281	443	236	79	38
吹田市	(1)	13	52	1,910	993	917	274	436	329	46	65
大津市	(2)	12	44	1,632	833	799	183	379	237	57	36
高槻市		29	140	4,008	2,104	1,904	602	915	575	207	117
貝塚市		17	69	2,064	1,059	1,005	152	476	402	46	71
守口市		21	91	3,297	1,682	1,615	322	773	574	48	70
枚方市		6	60	1,610	802	808	262	494	168	69	16
茨木市	(1)	30	92	3,928	1,975	1,953	300	726	781	64	171
八尾市	(6)	40	155	5,547	2,859	2,688	754	1,078	1,026	73	145
泉佐野市		16	75	2,519	1,322	1,197	177	579	426	55	85
富田林市		3	13	371	190	181	77	19	79	-	8
寝屋川市	(1)	23	86	2,694	1,327	1,367	322	584	464	66	94
河内長野市		2	6	185	104	81	10	39	42	-	9
松原市		2	12	336	166	170	155	48	65	-	12
大東市	(1)	13	42	1,500	761	739	118	312	317	9	56
和泉市		20	97	3,349	1,723	1,626	488	677	481	177	121
箕面市		3	24	562	266	296	125	194	86	18	13
柏原市		4	19	453	249	204	353	-	60	28	-
羽曳野市		4	19	645	314	331	71	149	96	3	19
門真市	(1)	15	66	1,895	963	932	126	394	360	21	40
摂津市	(3)	17	47	1,748	897	851	268	239	332	68	47
高石市		9	44	1,673	828	845	173	387	257	62	44
井寺市		2	6	237	125	112	20	56	47	-	15
大南市	45	240	7,214	3,578	3,636	966	1,888	1,138	110	158	
東泉市	5	24	755	404	351	33	170	151	14	23	
四條畷市	5	16	565	281	284	51	128	103	23	15	
交野市	10	44	1,342	701	641	491	273	244	23	28	
大阪狭山市	7	37	1,177	629	548	288	201	203	27	25	
大阪南市	4	13	627	354	273	52	132	102	10	8	
島本町	1	3	150	82	68	30	-	35	-	6	
豊能町	1	3	54	32	22	5	21	10	-	1	
能勢町	1	12	290	152	138	60	97	26	4	13	
忠岡町	2	10	291	141	150	11	65	56	2	14	
熊取町	2	17	569	285	284	58	146	55	16	9	
田尻町	-	-	-	-	-	-	-	-	-	-	
岬町	-	-	-	-	-	-	-	-	-	-	
太子町	-	-	-	-	-	-	-	-	-	-	
河内南町	2	13	409	223	186	48	85	43	31	13	
千早赤阪村	1	3	103	43	60	3	20	25	-	7	

資料 大阪府総務部統計課「大阪の学校統計」

17-4 市町村別小学校の学校数、児童数及び教職員数

ア) () 内は分校で内数である。

(各年5月1日現在)

市 町 村	ア) 学校数	学 級 数				児 童 数			教 員 数		職 員 数 (本務者)
		総 数	単式学級	複式学級	特別支援学級	総 数	男	女	本 務 者	兼 務 者	
平成29年	(4) 1,011	18,509	14,248	11	4,250	441,161	225,772	215,389	27,792	1,593	3,407
令和元	(4) 1,004	18,733	14,123	10	4,600	438,974	224,323	214,651	28,052	1,730	3,300
令和2	(4) 999	18,816	13,903	10	4,903	433,013	221,410	211,603	28,319	1,789	3,177
令和3年	(4) 996	19,007	13,785	12	5,210	427,884	218,708	209,176	28,574	1,635	3,178
国立	3	54	54	-	-	1,854	932	922	81	17	2
公立	(4) 974	18,812	13,387	13	5,412	414,024	211,657	202,367	28,319	1,192	3,047
私立	17	231	231	-	-	6,555	3,039	3,516	450	157	83
大阪市地域	(4) 299	5,431	3,792	6	1,633	118,209	60,494	57,715	8,240	298	1,269
三島地域	124	2,712	1,934	6	772	61,173	31,218	29,955	4,002	164	397
豊能地域	72	1,706	1,222	-	484	37,973	19,362	18,611	2,434	154	263
北河内地域	127	2,488	1,794	-	694	54,323	27,722	26,601	3,752	200	284
中河内地域	86	1,623	1,177	1	445	35,566	18,183	17,383	2,446	127	186
南河内地域	79	1,303	925	-	378	27,333	13,992	13,341	2,046	118	227
泉北地域	131	2,554	1,912	-	642	59,988	30,418	29,570	3,912	206	311
泉南地域	76	1,280	916	-	364	27,868	14,239	13,629	2,018	99	195
大坂市	(4) 299	5,431	3,792	6	1,633	118,209	60,494	57,715	8,240	298	1,269
岸和田市	94	1,802	1,380	-	422	42,668	21,732	20,936	2,770	135	133
豊中市	24	421	303	-	118	9,825	4,993	4,832	656	25	95
池田市	42	1,004	731	-	273	22,455	11,560	10,895	1,422	98	138
吹田市	10	245	173	-	72	5,461	2,768	2,693	342	14	43
吹田市	36	900	653	-	247	21,343	11,015	10,328	1,276	41	131
大津市	8	167	111	-	56	3,585	1,799	1,786	252	13	10
高槻市	42	819	591	-	228	17,602	8,802	8,800	1,249	61	111
貝塚市	11	195	144	-	51	4,494	2,329	2,165	315	18	42
守口市	13	246	175	-	71	5,356	2,797	2,559	400	12	15
枚方市	46	963	700	-	263	20,755	10,512	10,243	1,414	117	94
茨木市	32	710	499	6	205	16,109	8,308	7,801	1,034	55	114
八尾市	27	551	400	-	151	12,484	6,379	6,105	839	36	76
泉佐野市	13	241	162	-	79	4,654	2,375	2,279	373	16	20
富田林市	17	260	177	-	83	5,017	2,549	2,468	407	21	31
寝屋川市	25	486	360	-	126	10,950	5,556	5,394	713	33	72
河内長野市	13	211	145	-	66	4,354	2,264	2,090	321	19	99
松原市	15	241	173	-	68	5,137	2,661	2,476	385	17	33
大東市	13	267	188	-	79	5,986	3,035	2,951	415	11	15
和泉市	20	419	301	-	118	10,067	5,033	5,034	638	42	142
箕面市	15	404	282	-	122	9,245	4,627	4,618	572	36	70
柏原市	10	149	115	1	33	3,091	1,584	1,507	231	18	18
羽曳野市	13	227	157	-	70	4,708	2,371	2,337	354	18	22
門真市	14	223	154	-	69	4,633	2,387	2,246	354	17	51
摂津市	10	192	130	-	62	4,182	2,125	2,057	309	5	34
高石市	7	127	92	-	35	2,858	1,441	1,417	191	9	24
藤井寺市	8	152	112	-	40	3,378	1,734	1,644	247	24	23
東大阪市	49	923	662	-	261	19,991	10,220	9,771	1,376	73	92
泉南市	10	159	107	-	52	3,092	1,578	1,514	257	11	16
四條畷市	6	123	79	-	44	2,646	1,346	1,300	188	5	16
交野市	10	180	138	-	42	3,997	2,089	1,908	268	5	21
大坂狭山市	7	134	105	-	29	3,237	1,617	1,620	206	10	9
大阪南市	8	114	84	-	30	2,457	1,228	1,229	183	16	11
島本町	4	91	61	-	30	1,937	968	969	134	2	7
豊能町	4	36	24	-	12	544	275	269	70	3	4
能勢町	1	17	12	-	5	268	132	136	28	3	8
忠岡町	2	39	28	-	11	810	413	397	61	7	2
熊取町	5	97	76	-	21	2,386	1,250	1,136	147	5	7
田尻町	1	22	16	-	6	451	240	211	34	5	1
岬町	4	31	24	-	7	509	246	263	53	3	3
太子町	2	28	20	-	8	614	322	292	45	3	4
河内南町	2	32	24	-	8	713	383	330	48	4	3
千早赤阪村	2	18	12	-	6	175	91	84	33	2	3

資料 大阪府総務部統計課「大阪の学校統計」

17-5 市町村別中学校の学校数、生徒数及び教職員数等

ア) () 内は分校で内数である。

(各年5月1日現在)

市 町 村	ア) 学校数	学 級 数				生 徒 数			教 員 数		職 員 数 (本務者)
		総 数	単式学級	複式学級	特別支援学級	総 数	男	女	本 務 者	兼 務 者	
平成29年	(1) 527	8,113	6,462	1	1,650	232,262	118,806	113,456	16,829	2,370	1,479
30	(1) 525	8,007	6,267	1	1,739	225,305	115,176	110,129	16,700	2,277	1,440
令和元	(1) 521	8,028	6,162	1	1,865	221,426	113,088	108,338	16,777	2,133	1,346
2	(1) 519	8,129	6,135	1	1,993	220,342	112,510	107,832	16,867	1,948	1,382
令和3年	(1) 517	8,277	6,149	1	2,127	221,610	113,086	108,524	17,118	2,055	1,379
国立	3	33	33	-	-	1,187	569	618	63	29	-
公立	(1) 453	7,587	5,459	1	2,127	198,818	102,027	96,791	15,651	756	1,196
私立	61	657	657	-	-	21,605	10,490	11,115	1,404	1,270	183
大阪市地域	(1) 157	2,369	1,709	1	659	61,756	31,415	30,341	5,019	738	496
三島地域	67	1,140	860	-	280	31,514	16,117	15,397	2,275	358	151
豊能地域	38	684	495	-	189	17,686	9,034	8,652	1,345	215	138
北河内地域	67	1,105	846	-	259	30,586	15,646	14,940	2,279	241	149
中河内地域	47	740	547	-	193	19,039	9,632	9,407	1,526	105	89
南河内地域	41	572	422	-	150	14,779	7,487	7,292	1,218	166	134
泉北地域	65	1,117	864	-	253	31,767	16,319	15,448	2,291	180	151
泉南地域	35	550	406	-	144	14,483	7,436	7,047	1,165	52	71
大 阪 市	(1) 157	2,369	1,709	1	659	61,756	31,415	30,341	5,019	738	496
堺市	47	771	600	-	171	21,950	11,213	10,737	1,587	115	90
和 田 市	11	184	135	-	49	4,988	2,506	2,482	381	14	26
豊 中 市	20	387	281	-	106	10,318	5,227	5,091	745	106	70
池 田 市	5	100	76	-	24	2,715	1,378	1,337	194	11	16
吹 田 市	20	357	277	-	80	10,188	5,132	5,056	696	130	47
泉 大 津 市	3	66	47	-	19	1,889	979	910	131	4	7
高 槻 市	21	364	265	-	99	9,988	5,266	4,722	726	127	52
貝 塚 市	5	91	65	-	26	2,434	1,250	1,184	188	8	14
守 口 市	8	114	85	-	29	2,865	1,398	1,467	249	42	11
枚 方 市	21	386	297	-	89	10,707	5,583	5,124	753	91	37
茨 木 市	17	293	228	-	65	8,296	4,224	4,072	593	50	36
八 尾 市	15	240	178	-	62	6,258	3,167	3,091	503	22	38
泉 佐 野 市	5	91	64	-	27	2,274	1,187	1,087	194	3	7
富 田 林 市	11	134	93	-	41	3,085	1,572	1,513	279	84	31
寝 屋 川 市	14	217	173	-	44	6,282	3,153	3,129	440	51	40
河 内 長 野 市	8	97	71	-	26	2,538	1,297	1,241	217	34	59
松 原 市	7	105	77	-	28	2,657	1,368	1,289	225	10	17
大 東 市	10	150	114	-	36	4,143	2,154	1,989	339	30	24
和 泉 市	9	186	140	-	46	5,077	2,621	2,456	372	16	45
箕 面 市	10	170	122	-	48	4,165	2,176	1,989	335	91	46
柏 原 市	7	70	52	-	18	1,658	813	845	168	12	13
羽 曳 野 市	5	92	67	-	25	2,491	1,233	1,258	183	6	8
門 真 市	6	98	69	-	29	2,516	1,270	1,246	207	6	16
摂 津 市	6	88	63	-	25	2,130	1,034	1,096	179	33	14
高 石 市	5	78	65	-	13	2,434	1,292	1,142	168	43	8
藤 井 寺 市	4	57	46	-	11	1,612	792	820	121	24	9
東 大 阪 市	25	430	317	-	113	11,123	5,652	5,471	855	71	38
泉 南 市	4	63	44	-	19	1,607	824	783	140	6	10
四 條 畷 市	3	52	38	-	14	1,450	760	690	110	5	5
交 野 市	5	88	70	-	18	2,623	1,328	1,295	181	16	16
大 阪 狭 山 市	3	53	43	-	10	1,560	786	774	109	4	4
阪 南 市	4	51	40	-	11	1,315	669	646	110	5	7
島 本 町	3	38	27	-	11	912	461	451	81	18	2
豊 能 町	2	17	10	-	7	307	155	152	45	5	3
能 勢 町	1	10	6	-	4	181	98	83	26	2	3
忠 岡 町	1	16	12	-	4	417	214	203	33	2	1
熊 取 町	4	48	41	-	7	1,310	701	609	99	13	3
田 尻 町	1	11	9	-	2	273	139	134	26	1	1
岬 町	1	11	8	-	3	282	160	122	27	2	3
太 子 町	1	15	12	-	3	350	173	177	33	2	3
河 南 町	1	14	10	-	4	383	214	169	33	1	1
千 早 赤 阪 村	1	5	3	-	2	103	52	51	18	1	2

17-6

市町村別高等学校（全日制・定時制）の
学校数、生徒数及び教職員数等

ア) ()内は分校で内数である。

イ) 全日制、定時制ともに設置されている学科については、全日制、定時制それぞれには計上せず、全定併設に計上している。(各年5月1日現在)

市 町 村	ア) 学 校 数				イ) 学 科 数				生 徒 数						教 員 数		職 員 数 (本務者)
	総 数	全 日 制	定 時 制	併 置	総 数	全 日 制	定 時 制	全 定 併 設	全 日 制			定 時 制			本 務 者	兼 務 者	
									総 数	男	女	総 数	男	女			
平成29年	258	236	4	18	331	306	13	12	228,096	113,970	114,126	4,184	2,607	1,577	14,975	6,155	2,199
令和元	(1) 260	239	4	17	326	302	12	12	223,260	111,829	111,431	3,697	2,284	1,413	14,833	6,169	2,164
2	(1) 260	239	4	17	325	301	12	12	217,016	108,660	108,356	3,488	2,098	1,390	14,614	6,106	2,144
令和3年	(1) 256	234	5	17	314	289	14	11	210,934	105,303	105,631	3,181	1,878	1,303	14,451	5,784	2,174
国立	1	1	-	-	1	1	-	-	1,307	622	685	-	-	-	83	56	-
公立	(1) 157	136	5	16	193	169	15	9	111,757	53,210	58,547	2,805	1,590	1,215	8,847	2,442	1,110
(府立)	(1) 133	117	2	14	152	136	10	6	98,963	47,164	51,799	1,838	1,088	750	7,508	2,142	863
(市立)	24	19	3	2	41	33	5	3	12,794	6,046	6,748	967	502	465	1,339	300	247
私立	96	96	-	-	116	116	-	-	91,393	48,208	43,185	-	-	-	5,369	3,008	1,014
大 阪 市 地 域	90	81	5	4	115	104	10	1	70,670	35,355	35,315	1,570	766	804	5,249	2,124	824
三 島 地 域	32	30	-	2	37	35	1	1	27,140	14,189	12,951	142	100	42	1,696	723	221
豊 能 地 域	(1) 19	18	-	1	21	20	-	1	16,239	7,529	8,710	165	101	64	1,078	414	178
北 河 内 地 域	28	27	-	1	32	31	-	1	24,097	11,710	12,387	197	119	78	1,491	586	235
中 河 内 地 域	21	20	-	1	26	25	-	1	17,175	8,929	8,246	81	42	39	1,222	391	183
南 河 内 地 域	19	18	-	1	25	24	1	-	14,403	7,132	7,271	124	101	23	976	453	149
泉 北 地 域	31	27	-	4	36	31	2	3	24,414	11,987	12,427	398	276	122	1,802	591	233
泉 南 地 域	14	12	-	2	18	16	1	1	10,319	5,209	5,110	128	85	43	785	224	101
大 阪 市	90	81	5	4	115	104	10	1	70,670	35,355	35,315	1,570	766	804	5,249	2,124	824
岸 田 市	24	21	-	3	29	25	2	2	18,525	9,135	9,390	326	225	101	1,392	455	179
豊 中 市	5	4	-	1	7	6	-	1	4,386	2,182	2,204	57	37	20	291	85	35
池 田 市	9	8	-	1	10	9	-	1	10,109	4,869	5,240	165	101	64	617	229	92
吹 田 市	8	8	-	-	8	8	-	-	7,718	3,897	3,821	-	-	-	412	212	52
泉 大 津 市	1	1	-	-	1	1	-	-	751	353	398	-	-	-	47	15	5
高 槻 市	9	9	-	-	9	9	-	-	7,545	4,018	3,527	-	-	-	449	168	52
貝 塚 市	2	2	-	-	2	2	-	-	1,419	579	840	-	-	-	107	31	17
守 口 市	5	5	-	-	7	7	-	-	3,924	2,056	1,868	-	-	-	241	143	41
枚 方 市	8	8	-	-	9	9	-	-	7,133	3,683	3,450	-	-	-	423	130	63
茨 木 市	10	8	-	2	11	9	1	1	8,440	4,477	3,963	142	100	42	583	271	72
八 尾 市	5	5	-	-	5	5	-	-	3,647	1,803	1,844	-	-	-	249	49	33
富 田 市	3	2	-	1	5	4	1	-	2,245	1,211	1,034	71	48	23	194	67	20
佐 野 市	5	5	-	-	5	5	-	-	3,237	1,579	1,658	-	-	-	205	100	25
寝 屋 川 市	5	4	-	1	5	4	-	1	3,847	1,748	2,099	197	119	78	248	118	32
河 内 長 野 市	3	3	-	-	6	6	-	-	2,831	1,137	1,694	-	-	-	178	94	30
松 原 市	4	4	-	-	5	5	-	-	4,019	2,162	1,857	-	-	-	258	98	45
大 東 市	5	5	-	-	6	6	-	-	5,012	2,326	2,686	-	-	-	306	112	58
和 泉 市	3	2	-	1	3	2	-	1	1,985	953	1,032	72	51	21	195	35	25
箕 面 市	5	5	-	-	6	6	-	-	2,671	1,407	1,264	-	-	-	216	107	36
柏 原 市	2	2	-	-	2	2	-	-	1,625	1,023	602	-	-	-	107	42	29
羽 曳 野 市	1	1	-	-	1	1	-	-	639	294	345	-	-	-	41	11	4
門 真 市	2	2	-	-	2	2	-	-	1,276	487	789	-	-	-	104	31	9
摂 津 市	3	3	-	-	7	7	-	-	2,129	1,056	1,073	-	-	-	164	48	29
高 石 市	3	3	-	-	3	3	-	-	3,153	1,546	1,607	-	-	-	168	86	24
藤 井 寺 市	4	3	-	1	6	5	1	-	2,407	1,290	1,117	124	101	23	216	108	36
東 大 阪 市	14	13	-	1	19	18	-	1	11,903	6,103	5,800	81	42	39	866	300	121
泉 南 市	1	1	-	-	1	1	-	-	674	245	429	-	-	-	48	10	6
四 條 畷 市	1	1	-	-	1	1	-	-	1,078	560	518	-	-	-	64	17	6
交 野 市	2	2	-	-	2	2	-	-	1,827	850	977	-	-	-	105	35	26
大 阪 狭 山 市	1	1	-	-	1	1	-	-	755	342	413	-	-	-	41	20	5
阪 南 市	1	1	-	-	1	1	-	-	509	256	253	-	-	-	47	6	5
島 本 町	2	2	-	-	2	2	-	-	1,308	741	567	-	-	-	88	24	16
豊 能 町	-	-	-	-	-	-	-	-	-	-	-	-	-	-	-	-	-
能 勢 町	(1) 1	1	-	-	1	1	-	-	73	44	29	-	-	-	18	13	11
忠 岡 町	-	-	-	-	-	-	-	-	-	-	-	-	-	-	-	-	-
熊 取 町	1	1	-	-	1	1	-	-	694	473	221	-	-	-	48	19	12
田 尻 町	-	-	-	-	-	-	-	-	-	-	-	-	-	-	-	-	-
岬 町	1	1	-	-	1	1	-	-	392	263	129	-	-	-	50	6	6
太 子 町	1	1	-	-	1	1	-	-	515	328	187	-	-	-	37	22	4
河 南 町	-	-	-	-	-	-	-	-	-	-	-	-	-	-	-	-	-
千 早 赤 阪 村	-	-	-	-	-	-	-	-	-	-	-	-	-	-	-	-	-

17-7 高等学校（通信制）の学校数、生徒数及び教職員数等

(各年5月1日現在)

区 分	学 校 数			協力校数	生 徒 数				教 員 数		職 員 数 (本務者)
	総 数	独 立	併 置		当 校 の 通 信 制 課 程 の 生 徒			他 か ら の 併 修 者	本 務 者	兼 務 者	
					計	男	女				
平 成 2 9 年	10	8	2	74	15,717	8,501	7,216	1,314	273	1,058	83
3 0	10	8	2	74	16,134	8,769	7,365	1,157	278	1,025	84
令 和 元	10	8	2	74	16,698	9,080	7,618	1,046	292	1,012	86
2	13	11	2	74	17,148	9,317	7,831	1,046	326	978	117
令 和 3 年	13	11	2	74	16,404	8,613	7,791	714	322	1,020	118
国 立	-	-	-	-	-	-	-	-	-	-	-
公 立	1	-	1	18	1,829	756	1,073	714	46	407	7
私 立	12	11	1	56	14,575	7,857	6,718	-	276	613	111

資料 大阪府総務部統計課「大阪の学校統計」

17-8 特別支援学校の学校数、在学者数及び教職員数等

ア) () 内は分校で内数である。

(各年5月1日現在)

区 分	ア) 学校数	学 級 数	在 学 者 数							教 員 数		職 員 数 (本務者)	
			総 数			幼 稚 部	小 学 部	中 学 部	高 等 部	本 務 者	兼 務 者		
			計	男	女								
平 成 2 9 年	(3)	51	2,333	9,393	6,197	3,196	114	2,314	2,560	4,405	5,417	547	421
3 0	(3)	51	2,338	9,432	6,236	3,196	119	2,440	2,497	4,376	5,382	495	400
令 和 元	(3)	50	2,352	9,555	6,290	3,265	116	2,614	2,506	4,319	5,378	543	390
2	(3)	50	2,366	9,553	6,283	3,270	88	2,775	2,518	4,172	5,414	519	411
令 和 3 年	(3)	50	2,381	9,698	6,400	3,298	90	2,949	2,585	4,074	5,410	547	419
国 立		1	9	56	35	21	-	15	18	23	31	9	1
公 立	(3)	49	2,372	9,642	6,365	3,277	90	2,934	2,567	4,051	5,379	538	418
(府立)	(2)	46	2,279	9,278	6,107	3,171	90	2,715	2,422	4,051	5,177	529	412
(市立)	(1)	3	93	364	258	106	-	219	145	-	202	9	6
私 立		-	-	-	-	-	-	-	-	-	-	-	-

資料 大阪府総務部統計課「大阪の学校統計」

17-9 大学・大学院の学校数、学生数及び教職員数

- 1) 「学校数」「教員数」「職員数」は、本部の所在地による。「学生数」は、学部・研究科の所在地による。
- 2) 「学生数」総数は、学部学生・大学院生のほか、専攻科、別科及び科目等履修生等の学生を含む。
- 3) 通信教育は含まない。

(各年5月1日現在)

区 分	学 校 数	学 生 数			教 員 数		職 員 数 (本 務 者)
		総 数	男	女	本 務 者	兼 務 者	
	校	人					
平成 29 年	55	240,049	147,314	92,735	13,391	14,490	15,649
30	55	222,041	133,988	88,053	13,519	14,659	16,024
令和 元	55	245,176	147,959	97,217	13,618	14,829	16,303
2	55	246,839	148,165	98,674	13,911	14,771	16,647
令和 3 年	56	250,268	149,781	100,487	14,197	14,885	16,868
国 立	2	29,880	18,686	11,194	3,622	1,192	3,604
公 立	2	16,208	10,253	5,955	1,371	1,505	1,861
私 立	52	204,180	120,842	83,338	9,204	12,188	11,403

資料 大阪府総務部統計課「大阪の学校統計」

17-10 短期大学の学校数、学生数及び教職員数

- 1) 「学校数」「教員数」「職員数(本務者)」は、本部の所在地による。「学生数」は、学科の所在地による。
- 2) 「学生数」総数は、本部学生のほか、専攻科、別科及び科目等履修生等の学生を含む。
- 3) 通信教育は含まない。

(各年5月1日現在)

区 分	学 校 数	学 生 数			教 員 数		職 員 数 (本 務 者)
		総 数	男	女	本 務 者	兼 務 者	
	校	人					
平成 29 年	25	11,169	876	10,293	613	1,618	371
30	25	10,918	875	10,043	610	1,628	358
令和 元	23	10,382	854	9,528	616	1,624	351
2	23	9,925	904	9,021	591	1,584	347
令和 3 年	24	9,433	963	8,470	585	1,488	342
国 立	-	-	-	-	-	-	-
公 立	-	-	-	-	-	-	-
私 立	24	9,433	963	8,470	585	1,488	342

資料 大阪府総務部統計課「大阪の学校統計」

17-11 高等専門学校(ア)の学校数、学生数及び教職員数

- ア) 専攻科及び科目等履修生等の学生を含む。

(各年5月1日現在)

区 分	学 校 数	ア) 学 生 数			教 員 数		職 員 数 (本 務 者)
		総 数	男	女	本 務 者	兼 務 者	
	校	人					
平成 29 年	1	849	753	96	70	-	11
30	1	848	747	101	70	-	11
令和 元	1	855	747	108	69	-	10
2	1	864	753	111	67	-	12
令和 3 年	1	867	753	114	67	-	12
国 立	-	-	-	-	-	-	-
公 立	1	867	753	114	67	-	12
私 立	-	-	-	-	-	-	-

資料 大阪府総務部統計課「大阪の学校統計」

17-12 市町村別専修学校の学校数、生徒数及び教職員数等

(各年5月1日現在)

市 町 村	学 校 数	学 科 数	生 徒 数						教 員 数		職 員 数 (本務者)
			総 数			高等課程	専門課程	一般課程	本 務 者	兼 務 者	
			計	男	女						
平成29年	227	957	73,006	31,631	41,375	5,291	67,281	434	3,967	10,368	1,664
30	226	956	73,594	31,736	41,858	5,074	68,070	450	3,897	10,486	1,691
令和元	223	963	74,143	31,920	42,223	4,856	68,892	395	3,893	10,771	1,667
2	224	964	74,596	32,369	42,227	4,807	69,509	280	3,873	10,783	1,677
令和3年	222	898	74,531	32,336	42,195	4,592	69,779	160	3,853	10,695	1,689
国立	1	1	34	14	20	-	34	-	3	56	-
公立	1	1	58	12	46	-	58	-	5	-	1
私立	220	896	74,439	32,310	42,129	4,592	69,687	160	3,845	10,639	1,688
大阪市地域	164	743	62,631	27,854	34,777	2,946	59,537	148	3,023	7,344	1,409
三島地域	8	31	1,475	606	869	88	1,387	-	125	454	29
豊能地域	6	24	1,614	548	1,066	-	1,614	-	75	345	49
北河内地域	7	13	1,551	698	853	556	983	12	120	348	31
中河内地域	5	12	602	121	481	53	549	-	43	215	30
南河内地域	5	11	1,387	649	738	115	1,272	-	99	350	25
泉北地域	20	49	4,049	1,423	2,626	493	3,556	-	273	1,340	81
泉南地域	7	15	1,222	437	785	341	881	-	95	299	35
大阪市	164	743	62,631	27,854	34,777	2,946	59,537	148	3,023	7,344	1,409
大塚市	16	38	3,212	1,208	2,004	414	2,798	-	222	1,166	60
岸和田市	4	10	614	276	338	264	350	-	52	209	10
豊中市	4	20	1,426	408	1,018	-	1,426	-	50	258	37
池田市	-	-	-	-	-	-	-	-	-	-	-
吹田市	4	24	804	396	408	-	804	-	75	225	15
泉州大津市	3	8	570	144	426	79	491	-	27	97	15
高槻市	2	4	365	28	337	88	277	-	30	183	8
貝塚市	2	4	483	146	337	77	406	-	33	14	22
守口市	1	1	119	8	111	-	119	-	10	34	2
枚方市	3	3	1,100	533	567	556	544	-	80	156	18
茨木市	-	-	-	-	-	-	-	-	-	-	-
八尾市	-	-	-	-	-	-	-	-	-	-	-
泉佐野市	1	1	125	15	110	-	125	-	10	76	3
富田林市	1	1	97	14	83	-	97	-	9	72	1
寝屋川市	-	-	-	-	-	-	-	-	-	-	-
河内長野市	2	4	508	86	422	115	393	-	41	95	14
松原市	-	-	-	-	-	-	-	-	-	-	-
大東市	-	-	-	-	-	-	-	-	-	-	-
和泉市	-	-	-	-	-	-	-	-	-	-	-
箕面市	2	4	188	140	48	-	188	-	25	87	12
柏原市	-	-	-	-	-	-	-	-	-	-	-
羽曳野市	-	-	-	-	-	-	-	-	-	-	-
門真市	1	2	85	58	27	-	85	-	5	12	2
摂津市	1	2	218	168	50	-	218	-	12	12	4
高石市	1	3	267	71	196	-	267	-	24	77	6
藤井寺市	-	-	-	-	-	-	-	-	-	-	-
東大阪市	5	12	602	121	481	53	549	-	43	215	30
泉南市	-	-	-	-	-	-	-	-	-	-	-
四條畷市	2	7	247	99	148	-	235	12	25	146	9
交野市	-	-	-	-	-	-	-	-	-	-	-
大阪狭山市	2	6	782	549	233	-	782	-	49	183	10
島本町	1	1	88	14	74	-	88	-	8	34	2
豊能町	-	-	-	-	-	-	-	-	-	-	-
能勢町	-	-	-	-	-	-	-	-	-	-	-
忠岡町	-	-	-	-	-	-	-	-	-	-	-
熊取町	-	-	-	-	-	-	-	-	-	-	-
田尻町	-	-	-	-	-	-	-	-	-	-	-
岬町	-	-	-	-	-	-	-	-	-	-	-
太子町	-	-	-	-	-	-	-	-	-	-	-
河内南町	-	-	-	-	-	-	-	-	-	-	-
千早赤阪村	-	-	-	-	-	-	-	-	-	-	-

17-13 市町村別各種学校の学校数、生徒数及び教職員数等

(各年5月1日現在)

市 町 村	学 校 数	課 程 数	生 徒 数					教 員 数		職 員 数 (本務者)
			総 数			修 業 年 限 1 年 未 満 の 課 程	修 業 年 限 1 年 以 上 の 課 程	本 務 者	兼 務 者	
			計	男	女					
平成29年	43	74	10,755	6,613	4,142	941	9,814	418	625	319
令和元	42	72	10,653	6,458	4,195	1,040	9,613	414	639	305
令和2	39	72	10,358	6,252	4,106	1,003	9,355	420	631	305
令和3年	40	74	8,506	5,077	3,429	699	7,807	445	633	297
令 和 3 年	38	71	8,386	4,855	3,531	919	7,467	442	613	311
国 立	-	-	-	-	-	-	-	-	-	-
公 立	-	-	-	-	-	-	-	-	-	-
私 立	38	71	8,386	4,855	3,531	919	7,467	442	613	311
大阪市地域	25	46	5,426	3,247	2,179	33	5,393	269	439	221
三島地域	2	4	93	52	41	-	93	12	30	5
豊能地域	3	6	1,206	781	425	-	1,206	50	100	59
北河内地域	-	-	-	-	-	-	-	-	-	-
中河内地域	5	7	720	276	444	-	720	69	43	9
南河内地域	1	2	886	474	412	886	-	40	-	17
泉北地域	2	6	55	25	30	-	55	2	1	-
泉南地域	-	-	-	-	-	-	-	-	-	-
大阪市	25	46	5,426	3,247	2,179	33	5,393	269	439	221
堺市	2	6	55	25	30	-	55	2	1	-
和歌山市	-	-	-	-	-	-	-	-	-	-
豊中市	1	1	893	634	259	-	893	12	72	56
池田市	1	1	38	8	30	-	38	5	7	3
吹田市	-	-	-	-	-	-	-	-	-	-
大津市	-	-	-	-	-	-	-	-	-	-
高槻市	1	2	24	20	4	-	24	1	13	2
貝塚市	-	-	-	-	-	-	-	-	-	-
守口市	-	-	-	-	-	-	-	-	-	-
枚方市	-	-	-	-	-	-	-	-	-	-
茨木市	1	2	69	32	37	-	69	11	17	3
八尾市	-	-	-	-	-	-	-	-	-	-
泉佐野市	-	-	-	-	-	-	-	-	-	-
富田林市	-	-	-	-	-	-	-	-	-	-
寝屋川市	-	-	-	-	-	-	-	-	-	-
河内長野市	-	-	-	-	-	-	-	-	-	-
松原市	1	2	886	474	412	886	-	40	-	17
大東市	-	-	-	-	-	-	-	-	-	-
和泉市	-	-	-	-	-	-	-	-	-	-
箕面市	1	4	275	139	136	-	275	33	21	-
柏原市	-	-	-	-	-	-	-	-	-	-
羽曳野市	-	-	-	-	-	-	-	-	-	-
門真市	-	-	-	-	-	-	-	-	-	-
摂津市	-	-	-	-	-	-	-	-	-	-
高石市	-	-	-	-	-	-	-	-	-	-
藤井寺市	-	-	-	-	-	-	-	-	-	-
東大阪	5	7	720	276	444	-	720	69	43	9
泉南市	-	-	-	-	-	-	-	-	-	-
四條畷市	-	-	-	-	-	-	-	-	-	-
交野市	-	-	-	-	-	-	-	-	-	-
大阪狭山市	-	-	-	-	-	-	-	-	-	-
島本町	-	-	-	-	-	-	-	-	-	-
豊能町	-	-	-	-	-	-	-	-	-	-
能勢町	-	-	-	-	-	-	-	-	-	-
忠岡町	-	-	-	-	-	-	-	-	-	-
熊取町	-	-	-	-	-	-	-	-	-	-
田尻町	-	-	-	-	-	-	-	-	-	-
岬町	-	-	-	-	-	-	-	-	-	-
太尾町	-	-	-	-	-	-	-	-	-	-
河内町	-	-	-	-	-	-	-	-	-	-
千早赤阪村	-	-	-	-	-	-	-	-	-	-

17-14

中 学 校 の 状 況 別

- 1) 各年3月の卒業者について、各年5月1日現在の状況を調査したものである。
 ア) 高等学校、中等教育学校後期課程、特別支援学校高等部の本科・別科及び高等専門学校への進学者である。また、進学し、かつ就職した者を含む。
 イ) 平成29年3月以前は、「自営業主等」及び常用労働者のうち「無期雇用」の者を計上している。
 ウ) 平成29年3月以前は、「有期雇用のうち雇用契約期間が一年未満で期間の定めのある者」及び「雇用契約期間の長さにかかわらず短時間勤務の者」を含む。

区 分	卒 業 者 総 数	A		B 専修学校 (高等課程) 進学者	C 専修学校(一般課程)等 入 学		D 公 職 業 能 力 等 開 発 施 設 等 入 学	E イ) 就 職 者 等 (左記A、B、C、Dを除く)			
		ア) 高等学校等進学者	うち 通信制課程 を除く		専修学校 (一般課程)	各種学校		自営業主 等	常用労働者		臨 時 労 働 者
				無期雇用			一 か 月 以 上 有 期 雇 用				
平成29年3月	81,618	80,406	78,093	342	66	53	5	263			
30	79,381	78,218	75,718	318	66	65	6	68	116	21	25
31	77,216	76,079	73,186	334	40	62	7	56	117	18	22
令和2	75,353	74,351	71,350	286	67	49	4	47	90	16	9
令和3年3月	72,405	71,448	68,232	285	39	54	6	56	87	20	15
男	37,162	36,648	35,006	137	25	22	4	44	70	10	10
女	35,243	34,800	33,226	148	14	32	2	12	17	10	5
国 立	394	394	390	-	-	-	-	-	-	-	-
公 立	65,061	64,126	61,009	278	38	54	5	56	87	20	15
私 立	6,950	6,928	6,833	7	1	-	1	-	-	-	-

資料 大阪府総務部統計課「大阪の学校統計」

17-15

高 等 学 校 (全 日 制 ・ 定 時 制)

- 1) 各年3月の卒業者について、各年5月1日現在の状況を調査したものである。
 ア) 大学の学部・通信教育部・別科、短期大学の本科・通信教育部・別科、高等学校の専攻科及び特別支援学校高等部の専攻科への進学者である。また、進学しかつ就職した者を含む。
 イ) 平成31年3月以前は、「自営業主等」及び常用労働者のうち「無期雇用」の者を計上している。
 ウ) 平成31年3月以前は、「有期雇用のうち雇用契約期間が一年未満で期間の定めのある者」及び「雇用契約期間の長さにかかわらず短時間勤務の者」を含む。

区 分	卒 業 者 総 数	A		B 専修学校 (専門課程) 進学者	C 専修学校(一般課程)等 入 学		D 公 職 業 能 力 等 開 発 施 設 等 入 学	E イ) 就 職 者 等 (左記A、B、C、Dを除く)			
		ア) 大学等進学者	うち 通信教育部 を除く		専修学校 (一般課程) 等	各種学校		自営業主 等	常用労働者		臨 時 労 働 者
				無期雇用			一 か 月 以 上 有 期 雇 用				
平成29年3月	75,858	45,292	45,264	11,410	601	3,954	133	8,932			
30	75,043	44,653	44,626	10,978	1,186	3,644	168	8,655			
31	73,826	44,029	44,008	11,394	695	3,560	156	8,236			
令和2	72,555	44,873	44,855	11,563	727	2,906	130	222	7,874	159	352
令和3年3月	70,339	45,229	45,200	10,911	804	2,571	127	148	6,794	138	488
男	35,254	22,424	22,412	4,116	404	1,764	106	107	4,345	59	148
女	35,085	22,805	22,788	6,795	400	807	21	41	2,449	79	340
全 日 制	69,610	45,146	45,127	10,800	801	2,571	122	139	6,512	115	446
定 時 制	729	83	73	111	3	-	5	9	282	23	42
国 立	438	301	301	3	-	79	4	-	-	-	-
公 立	39,987	22,191	22,169	8,010	231	1,232	87	99	5,885	101	440
(府立)	35,269	19,940	19,926	7,020	224	1,207	79	81	4,740	92	415
(市立)	4,718	2,251	2,243	990	7	25	8	18	1,145	9	25
私 立	29,914	22,737	22,730	2,898	573	1,260	36	49	909	37	48

資料 大阪府総務部統計課「大阪の学校統計」

卒 業 者 数

エ) A及びBの進学者、C及びDの入学者のうち「自営業主等」、「無期雇用」及び「有期雇用のうち雇用契約期間が一年以上、かつフルタイム勤務相当」で就職している者を再掲している。
 オ) 「E 就職者等(左記A、B、C、Dを除く)」の「自営業主等」、「無期雇用」、「F A、B、C、Dのうち就職している者(再掲)」及び「E「有期雇用」のうち雇用契約期間が一年以上、かつフルタイム勤務相当の者(再掲)」の合計数である。

(各年5月1日現在)

ウ) 左記以外の者	不詳・死亡の者	Aのうち他府県への進学者(再掲)	F エ) A、B、C、Dのうち就職している者(再掲)				E「有期雇用」のうち雇用契約期間が一年以上、かつフルタイム勤務相当の者(再掲)	オ) 就職者総数	進学率 (A/卒業者総数×100)	卒業者に占める就職者の割合 (就職者総数/卒業者総数×100)
			Aのうち	Bのうち	Cのうち	Dのうち				
人								%		
481	2	3,004	14	-	-	-	...	277	98.5	0.3
473	5	3,107	13	-	-	-	5	202	98.5	0.3
475	6	3,239	10	-	-	-	8	191	98.5	0.2
432	2	3,404	13	-	-	-	12	162	98.7	0.2
393	2	3,341	16	-	-	-	8	167	98.7	0.2
191	1	2,240	16	-	-	-	4	134	98.6	0.4
202	1	1,101	-	-	-	-	4	33	98.7	0.1
-	-	20	-	-	-	-	-	-	100.0	-
381	1	3,172	16	-	-	-	8	167	98.6	0.3
12	1	149	-	-	-	-	-	-	99.7	-

の 状 況 別 卒 業 者 数

エ) A及びBの進学者、C及びDの入学者のうち「自営業主等」、「無期雇用」及び「有期雇用のうち雇用契約期間が一年以上、かつフルタイム勤務相当」で就職している者を再掲している。
 オ) 「E 就職者等(左記A、B、C、Dを除く)」の「自営業主等」、「無期雇用」、「F A、B、C、Dのうち就職している者(再掲)」及び「E「有期雇用」のうち雇用契約期間が一年以上、かつフルタイム勤務相当の者(再掲)」の合計数である。

(各年5月1日現在)

ウ) 左記以外の者	不詳・死亡の者	F エ) A、B、C、Dのうち就職している者(再掲)		E「有期雇用」のうち雇用契約期間が一年以上、かつフルタイム勤務相当の者(再掲)	オ) 就職者総数	うち他府県への就職者	進学率 (A/卒業者総数×100)	卒業者に占める就職者の割合 (就職者総数/卒業者総数×100)
		自営業主等、無期雇用労働者	一年以上、かつフルタイム勤務相当の者					
人							%	
5,504	32	-	-	...	8,932	651	59.7	11.8
5,724	35	-	-	...	8,655	769	59.5	11.5
5,733	23	1	-	...	8,237	741	59.6	11.2
3,724	25	2	-	32	8,130	803	61.8	11.2
3,120	9	1	2	50	6,995	692	64.3	9.9
1,776	5	-	2	24	4,478	498	63.6	12.7
1,344	4	1	-	26	2,517	194	65.0	7.2
2,949	9	1	2	48	6,702	684	64.9	9.6
171	-	-	-	2	293	8	11.4	40.2
51	-	-	-	-	-	-	68.7	-
1,702	9	1	1	26	6,012	514	55.5	15.0
1,462	9	-	1	24	4,846	436	56.5	13.7
240	-	1	-	2	1,166	78	47.7	24.7
1,367	-	-	1	24	983	178	76.0	3.3

17-16

高等学校（通信制）の

- 1) 前年度間の卒業生について、各年5月1日現在の状況を調査したものである。
 ア) 大学の学部・通信教育部・別科、短期大学の本科・通信教育部・別科、高等学校の専攻科及び特別支援学校高等部の専攻科への進学者である。また、進学しかつ就職した者を含む。
 イ) 平成30年度以前は、「自営業主等」及び常用労働者のうち「無期雇用」の者を計上している。
 ウ) 平成30年度以前は、「有期雇用のうち雇用契約期間が一年未満で期間の定めのある者」及び「雇用契約期間の長さにかかわらず短時間勤務の者」を含む。

区 分	卒 業 者 総 数	A		B	C		D	E			
		ア) 大学等進学者		専 修 学 校 (専 門 課 程) 進 学 者	専修学校（一般課程）等 入 学		公 職 業 能 力 開 発 施 設 等 入 学 者	イ) 就 職 者 等 (左記A、B、C、Dを除く)			
		う ち 通 信 教 育 部 を 除 く	専 修 学 校 (一 般 課 程) 等		各 種 学 校	自 営 業 主 等		常 用 勞 働 者		臨 時 勞 働 者	
							無 期 雇 用	1 か 月 以 上 有 期 雇 用			
平成28年度間	5,233	853	837	1,090	3	65	59	1,171			
29	5,032	805	784	1,110	20	59	68	1,064			
30	5,351	771	739	1,215	4	61	32	1,170			
令和元	5,522	861	829	1,272	10	49	60	33	1,087	399	85
令和2年度間	5,900	943	885	1,522	3	54	47	39	1,058	307	86
男	3,154	496	463	828	-	31	39	30	671	132	21
女	2,746	447	422	694	3	23	8	9	387	175	65
国 立	-	-	-	-	-	-	-	-	-	-	-
公 立	338	33	27	43	-	1	1	-	67	-	79
私 立	5,562	910	858	1,479	3	53	46	39	991	307	7

資料 大阪府総務部統計課「大阪の学校統計」

17-17

特別支援学校の

- 1) 各年3月の卒業生について、各年5月1日現在の状況を調査したものである。
 ア) 中学部においては、高等学校、中等教育学校後期課程、特別支援学校高等部の本科・別科及び高等専門学校への進学者であり、高等部においては、大学の学部・通信教育部・別科、短期大学の本科・通信教育部・別科、高等学校の専攻科及び特別支援学校高等部の専攻科への進学者である。また、進学しかつ就職した者を含む。
 イ) 平成31年3月以前は、「自営業主等」及び常用労働者のうち「無期雇用」の者を計上している。

区 分	卒 業 者 総 数	A	B	C	D				
		ア) 進学者	専 修 学 校 入 学 者	公 共 職 業 能 力 開 発 施 設 等 入 学 者	イ) 就 職 者 等 (左記A、B、Cを除く)				
					自 営 業 主 等	常 用 勞 働 者		臨 時 勞 働 者	
				無 期 雇 用	一 か 月 以 上 有 期 雇 用				
中 学 部									
平成29年3月	881	866	9	-	2				
30	867	855	8	-	-				
31	832	812	16	-	1				
令和2	837	829	4	-	-	-	-	-	
令和3年3月	823	810	6	-	1	-	-	-	
高 等 部									
平成29年3月	1,340	21	1	40	311				
30	1,417	21	2	38	344				
31	1,356	18	1	28	316				
令和2	1,457	22	7	20	3	95	251	2	
令和3年3月	1,390	21	3	30	2	82	214	10	

資料 大阪府総務部統計課「大阪の学校統計」

状況別卒業生数

- エ) A及びBの進学者、C及びDの入学者のうち「自営業主等」、「無期雇用」及び「有期雇用のうち雇用契約期間が一年以上、かつフルタイム勤務相当」で就職している者を再掲している。
 オ) 「E 就職者等(左記A、B、C、Dを除く)」の「自営業主等」、「無期雇用」、「F A、B、C、Dのうち就職している者(再掲)」及び「E「有期雇用」のうち雇用契約期間が一年以上、かつフルタイム勤務相当の者(再掲)」の合計数である。

(各年5月1日現在)

ウ) 左記以外の者	不詳・死亡の者	F エ) A、B、C、Dのうち就職している者 (再掲)				E「有期雇用」のうち雇用契約期間が一年以上、かつフルタイム勤務相当の者 (再掲)	オ) 就職者総数	進学率 (A/卒業生総数×100)	卒業生に占める就職者の割合 (就職者総数/卒業生総数×100)
		Aのうち	Bのうち	Cのうち	Dのうち				
人							%		
1,991	1	-	-	-	-	...	1,171	16.3	22.4
1,902	4	1	-	-	-	...	1,065	16.0	21.2
2,097	1	-	-	-	-	...	1,170	14.4	21.9
1,662	4	-	-	-	-	1	1,121	15.6	20.3
1,841	-	-	-	-	-	7	1,104	16.0	18.7
906	-	-	-	-	-	2	703	15.7	22.3
935	-	-	-	-	-	5	401	16.3	14.6
-	-	-	-	-	-	-	-	-	-
114	-	-	-	-	-	-	67	9.8	19.8
1,727	-	-	-	-	-	7	1,037	16.4	18.6

状況別卒業生数

- ウ) Aの進学者、B及びCの入学者のうち「自営業主等」、「無期雇用」及び「有期雇用のうち雇用契約期間が一年以上、かつフルタイム勤務相当」で就職している者を再掲している。
 エ) 「E 就職者等(左記A、B、Cを除く)」の「自営業主等」、「無期雇用」、「F A、B、C、Dのうち就職している者(再掲)」及び「E「有期雇用」のうち雇用契約期間が一年以上、かつフルタイム勤務相当の者(再掲)」の合計数である。

(各年5月1日現在)

E ウ) 左記以外の者	不詳・死亡の者	F ウ) A、B、Cのうち就職している者 (再掲)			D「有期雇用」のうち雇用契約期間が一年以上、かつフルタイム勤務相当の者 (再掲)	E「左記以外の者」のうち社会福祉施設等入(通)所者数 (再掲)	エ) 就職者総数	進学率 (A/卒業生総数×100)	卒業生に占める就職者の割合 (就職者総数/卒業生総数×100)
		Aのうち	Bのうち	Cのうち					
人							%		
4	-	-	-	-	...	-	2	98.3	0.2
4	-	-	-	-	...	-	-	98.6	-
3	-	-	-	-	...	1	1	97.6	0.1
4	-	-	-	-	-	1	-	99.0	-
6	-	-	-	-	-	-	1	98.4	0.1
958	9	-	-	-	...	865	311	1.6	23.2
988	24	-	-	-	...	942	344	1.5	24.3
993	-	-	-	-	...	950	316	1.3	23.3
1,050	7	-	-	-	166	975	264	1.5	18.1
1,028	-	-	-	-	110	976	194	1.5	14.0

17-18 高等学校（全日制・定時制）卒業者の産業別就職者数

1) 各年3月の卒業者について、各年5月1日現在の状況を調査したものである。
 ア) 大学等進学者、専修学校（専門課程）進学者、専修学校（一般課程）等入学者及び公共職業能力開発施設等入学者のうち就職している者を含む。(各年5月1日現在)

区 分	ア) 総数	農 業、 林 業	漁 業	鉱 業、 採石業、 砂 利 採 取 業	建 設 業	製 造 業	電 気・ ガ ス・ 熱 供 給・ 水 道 業	情 報 通 信 業	運 輸 業、 郵 便 業	卸 売 業、 小 売 業	金 融 業、 保 険 業
平成29年3月	8,932	19	3	5	674	3,051	79	57	754	1,415	16
30	8,655	21	7	6	629	3,137	67	72	682	1,209	16
31	8,237	20	9	4	579	2,977	73	62	698	1,186	23
令和2	8,130	15	3	3	619	2,857	87	85	741	982	11
令和3年3月	6,995	21	4	2	686	2,370	81	67	561	878	10
全 日 制	6,702	19	4	2	651	2,266	74	66	536	853	10
定 時 制	293	2	-	-	35	104	7	1	25	25	-

区 分	不 動 産 業、 物 品 業、 賃 貸 業	学 術 研 究・ 専 門 技 術 的 サ ー ビ ス 業	宿 泊 業、 飲 食 サ ー ビ ス 業	生 活 関 連 レ ン ン ン サ ー ビ ス 業	教 育、 習 習 業 支 援 業	医 療、 福 祉	複 合 サ ー ビ ス 事 業	サ ー ビ ス 業	公 務	左 記 以 外 の も の
平成29年3月	75	131	564	401	32	537	44	453	410	212
30	78	124	517	397	34	490	119	426	413	211
31	77	139	515	354	48	450	107	370	408	138
令和2	77	125	513	364	40	413	72	492	403	228
令和3年3月	45	117	276	306	35	443	89	405	379	220
全 日 制	45	114	266	289	33	421	85	378	373	217
定 時 制	-	3	10	17	2	22	4	27	6	3

資料 大阪府総務部統計課「大阪の学校統計」

17-19 高等学校（全日制・定時制）卒業者の職業別就職者数

1) 各年3月の卒業者について、各年5月1日現在の状況を調査したものである。
 ア) 大学等進学者、専修学校（専門課程）進学者、専修学校（一般課程）等入学者及び公共職業能力開発施設等入学者のうち就職している者を含む。(各年5月1日現在)

区 分	ア) 総数	専 門 的・ 技 術 的 職 業 従 事 者	事 務 従 事 者	販 売 従 事 者	サ ー ビ ス 職 業 従 事 者	保 安 職 業 従 事 者	農 林 漁 業 従 事 者	生 産 工 程 従 事 者	輸 送・ 機 械 運 転 従 事 者	建 設・ 採 掘 従 事 者	運 搬・ 清 掃 等 従 事 者	左 記 以 外 の も の
平成29年3月	8,932	657	860	1,191	1,347	312	26	3,054	332	404	423	326
30	8,655	650	906	1,050	1,234	343	32	3,226	380	363	450	364
31	8,237	697	950	936	1,153	333	47	2,695	348	375	365	338
令和2	8,130	522	915	871	1,152	331	18	2,734	408	437	413	329
令和3年3月	6,995	502	727	690	904	283	34	2,360	347	443	326	379
全 日 制	6,702	491	717	673	838	280	32	2,236	333	419	307	376
定 時 制	293	11	10	17	66	3	2	124	14	24	19	3

資料 大阪府総務部統計課「大阪の学校統計」

17-20

いじめの認知件数

- 「いじめ」とは、「児童生徒に対して、当該児童生徒が在籍する学校に在籍している等当該児童生徒と一定の人的関係のある他の児童生徒が行う心理的又は物理的な影響を与える行為（インターネットを通じて行われるものを含む。）であって、当該行為の対象となった児童生徒が心身の苦痛を感じているもの。」とする。なお、起こった場所は学校の内外を問わない。
- 平成28年度は当該年度2月の確定値。

年 度	総 数	小 学 校	中 学 校	高 等 学 校	特 別 支 援 学 校
	件				
平成28年度	17,922	14,095	3,346	349	132
29	27,416	22,778	4,007	515	116
30	35,951	30,939	4,378	533	101
令和元	43,911	37,409	5,753	629	120
令和2年度	45,048	38,910	5,628	385	125

資料 文部科学省「児童生徒の問題行動・不登校等生徒指導上の諸課題に関する調査」

17-21

不就学学齢児童生徒数

(各年5月1日現在)

区 分	学 齢 児 童 (6 歳 ~ 1 1 歳)				学 齢 生 徒 (1 2 歳 ~ 1 4 歳)			
	就学免除者	就学猶予者	1年以上 居所不明者数	学 齢 児 童 死 亡 者 数 (前年度間)	就学免除者	就学猶予者	1年以上 居所不明者数	学 齢 生 徒 死 亡 者 数 (前年度間)
	人							
平成29年	73	5	4	15	19	1	-	16
30	63	3	2	13	24	1	-	20
令和元	61	3	1	21	31	2	-	8
2	54	8	1	18	38	3	-	8
令和3年	54	6	1	22	41	2	1	11

資料 大阪府総務部統計課「大阪の学校統計」

17-22

児童及び生徒の学力

- 文部科学省「全国学力・学習状況調査」による。
- 公立のみの数字である。
- 令和2年度は新型コロナウイルス感染症にかかる休校等の影響を考慮し、実施がなかった。
- 令和元年度より新学習指導要領の趣旨を踏まえ、従来のA問題（知識・技術等）とB問題（活用等）という区分を見直し、知識・活用を一体的に問う調査問題に変更。

科 目	平 均 正 答 率									
	平成28年度 4月19日実施分		平成29年度 4月18日実施分		平成30年度 4月17日実施分		令和元年度 4月18日実施分		令和3年度 5月27日実施分	
	大阪府	全 国	大阪府	全 国	大阪府	全 国	大阪府	全 国	大阪府	全 国
%										
小学校(6年)										
国 語 A	71.3	72.9	72.1	74.8	68.1	70.7	60.3	63.8	63.2	64.7
国 語 B	55.4	57.8	54.5	57.5	52.2	54.7				
算 数 A	76.9	77.6	77.8	78.6	63.4	63.5	66.4	66.6	69.7	70.2
算 数 B	45.8	47.2	44.6	45.9	50.6	51.5				
理 科	-	-	-	-	57.4	60.3	-	-	-	-
中学校(3年)										
国 語 A	73.5	75.6	75.3	77.4	74.7	76.1	70.0	72.8	62.0	64.6
国 語 B	63.3	66.5	69.1	72.2	59.4	61.2				
数 学 A	61.7	62.2	63.7	64.6	65.2	66.1	58.3	59.8	55.5	57.2
数 学 B	43.1	44.1	46.3	48.1	45.7	46.9				
理 科	-	-	-	-	64.0	66.1	-	-	-	-
英 語	-	-	-	-	-	-	56.1	56.0	-	-

資料 大阪府教育庁「全国学力・学習状況調査の結果」

17-23 幼児、児童及び生徒の身長・体重の平均値

- 1) 調査実施校(全国7,755校、うち大阪府221校)に在籍する幼児、児童及び生徒のうち、年齢別男女別に抽出された者(全国5.2%、大阪府2.0%)を対象として調査した結果である。
- 2) 年齢は令和2年4月1日現在の満年齢である。
- ア) 幼稚園には幼保連携型認定こども園を含む。
- イ) 小学校には義務教育学校(第1～6学年)を含む。
- ウ) 中学校には義務教育学校(第7～9学年)及び中等教育学校の前期課程を含む。
- エ) 高等学校には中等教育学校の後期課程を含む。通信制課程は含まない。

(令和2年度)

年 齢	身 長 (cm)				体 重 (kg)					
	大 阪 府		全 国		大 阪 府		全 国			
	平 均 値	標 準 偏 差	平 均 値	標 準 偏 差	平 均 値	標 準 偏 差	平 均 値	標 準 偏 差		
男 子										
ア) 幼稚園	5 歳	111.6	4.74	111.6	4.90	19.3	2.80	19.4	2.91	
イ) 小学校	6 歳	117.4	5.04	117.5	4.99	21.8	3.57	22.0	3.69	
	7	123.4	5.36	123.5	5.29	24.6	4.36	24.9	4.65	
	8	129.2	5.42	129.1	5.54	28.1	4.99	28.4	5.80	
	9	134.3	5.85	134.5	5.79	31.7	7.14	32.0	6.96	
	10	139.9	5.94	140.1	6.35	35.6	8.11	35.9	8.16	
ウ) 中学校	11	146.6	7.13	146.6	7.29	40.1	9.08	40.4	9.28	
	12 歳	154.6	8.44	154.3	8.09	45.4	10.48	45.8	10.52	
	13	161.6	7.39	161.4	7.48	51.5	11.38	50.9	10.68	
エ) 高等学校	14	166.1	6.57	166.1	6.50	55.1	10.95	55.2	10.60	
	15 歳	169.2	6.21	168.8	5.93	58.7	10.24	58.9	10.95	
	16	170.4	5.61	170.2	5.77	61.4	11.32	60.9	10.85	
エ) 高等学校	17	170.5	5.77	170.7	5.86	62.0	10.23	62.6	11.01	
	女 子									
	ア) 幼稚園	5 歳	110.4	5.06	110.6	4.91	18.9	2.66	19.0	2.77
イ) 小学校	6 歳	116.5	4.87	116.7	4.97	21.2	3.20	21.5	3.46	
	7	122.3	5.17	122.6	5.28	24.0	4.09	24.3	4.25	
	8	128.6	5.65	128.5	5.69	27.4	5.44	27.4	5.20	
	9	134.7	6.41	134.8	6.44	31.0	6.46	31.1	6.36	
	10	141.8	6.52	141.5	6.84	34.8	6.65	35.4	7.40	
ウ) 中学校	11	148.1	6.31	148.0	6.52	40.4	7.65	40.3	7.86	
	12 歳	152.6	5.84	152.6	5.83	43.8	7.81	44.5	8.01	
	13	155.5	5.58	155.2	5.40	47.0	7.06	47.9	7.71	
エ) 高等学校	14	156.9	5.34	156.7	5.36	50.0	7.80	50.2	7.72	
	15 歳	157.1	4.90	157.3	5.37	51.0	8.87	51.2	7.90	
	16	157.9	5.24	157.7	5.36	51.7	6.97	51.9	7.68	
エ) 高等学校	17	158.1	5.26	157.9	5.35	51.9	7.24	52.3	7.93	

17-24 公立学校におけるICT環境の整備状況

- ア) 「教育用PC1台当たりの児童生徒数」は、各年度5月1日現在の児童生徒数を「教育用PC総台数」で除して算出した値である。
 イ) 「教員の校務用PC整備率」は、校務用PCの総数を総教員数で除して算出した値である。
 教員1人1台に加えて職員室等に設置している成績管理用等のコンピュータ(共用)をカウントしている場合もあることから100%を超過する。
 ウ) 「指導者用デジタル教科書」は、各年度3月1日現在で学校で使用している教科書に準拠し、教員が大型掲示装置等を用いて児童生徒への指導用に活用するデジタルコンテンツ(教職員等が授業のため自ら編集・加工したものを除く)をいう。
 エ) 「大型掲示装置」とは、プロジェクタ、デジタルテレビ、電子黒板のことをいう。(各年度3月1日現在)

市 町 村	学校数	ア) 教育用PC 1台当たりの 児童生徒数	イ) 教員の 校務用PC 整備率	普通教室の 校内LAN 整備率	普通教室の 無線LAN 整備率	インターネット 接続率 (100Mbps 以上回線)	ウ) 指導者用 デジタル 教科書の 整備率	エ) 普通教室の 大型提示装置 整備率
	校	人/台	%					
平成28年度	1,667	5.2	103.7	95.8	37.2	...	69.5	...
29	1,664	5.0	110.3	96.7	44.6	87.5	67.8	...
30	1,657	4.7	111.0	95.0	51.8	92.3	65.7	68.8
令和元	1,651	4.4	113.5	96.8	54.6	96.0	69.8	70.8
令和2年度	1,643	1.0	114.0	98.2	85.0	95.7	80.5	75.6
小学校	975	0.9	107.6	98.5	84.0	95.0	90.4	82.7
中学校	453	0.9	110.2	98.0	87.5	95.6	87.0	71.9
義務教育学校	7	0.9	121.2	100.0	100.0	100.0	71.4	90.0
高等学校	159	3.4	135.2	97.3	85.4	99.4	23.3	69.5
特別支援学校	49	2.0	118.6	97.3	82.2	100.0	10.2	24.5
大阪府	182	3.2	129.6	99.0	91.0	100.0	20.3	59.6
大阪市	444	0.9	107.4	96.0	58.1	99.5	96.4	68.3
堺市	139	0.8	134.8	100.0	99.9	100.0	97.8	95.6
岸和田市	36	0.9	114.6	96.2	95.6	100.0	97.2	71.2
豊中市	58	0.9	144.1	100.0	83.0	100.0	100.0	99.5
池田市	14	0.8	99.4	100.0	100.0	100.0	100.0	87.9
吹田市	54	1.0	91.2	97.4	82.5	100.0	83.3	81.5
泉大津市	11	0.9	99.5	100.0	85.7	100.0	100.0	63.7
高槻市	59	0.8	127.9	99.5	98.4	100.0	100.0	74.4
貝塚市	16	0.8	100.4	100.0	78.3	100.0	100.0	55.0
守口市	21	0.8	105.9	100.0	100.0	100.0	100.0	100.0
枚方市	64	0.8	111.1	97.8	92.4	100.0	65.6	60.8
茨木市	46	0.8	124.1	97.0	96.2	-	100.0	89.7
八尾市	42	0.8	83.6	99.7	99.3	100.0	-	72.9
泉佐野市	18	0.8	105.2	95.0	95.0	100.0	94.4	48.8
富田林市	24	0.8	75.6	98.8	96.8	100.0	45.8	77.1
寝屋川市	36	0.8	100.0	100.0	100.0	100.0	100.0	100.0
河内長野市	20	0.9	113.3	100.0	100.0	100.0	100.0	98.0
松原市	22	0.8	109.6	99.8	98.1	100.0	100.0	78.5
大東市	20	0.8	113.6	100.0	100.0	100.0	100.0	99.1
和泉市	30	2.2	108.3	100.0	100.0	100.0	46.7	92.2
箕面市	22	0.9	63.5	99.4	99.4	100.0	100.0	100.0
柏原市	17	0.9	103.0	95.1	95.1	100.0	58.8	83.4
羽曳野市	19	0.8	101.2	100.0	100.0	100.0	73.7	86.2
門真市	20	0.9	18.2	99.7	99.7	100.0	100.0	89.5
摂津市	15	0.8	107.1	96.1	72.8	100.0	6.7	50.9
高石市	10	0.8	116.3	100.0	96.1	100.0	100.0	82.8
藤井寺市	10	0.9	78.3	98.1	86.2	100.0	100.0	81.9
東大阪市	75	0.9	114.0	99.8	99.8	100.0	98.7	78.2
泉南市	14	0.8	50.5	85.0	44.7	100.0	85.7	64.2
四條畷市	9	0.9	105.6	100.0	100.0	100.0	100.0	92.0
交野市	14	0.8	133.5	97.1	-	-	-	79.8
大阪狭山市	10	0.9	119.4	97.4	89.6	100.0	100.0	79.7
阪南市	12	0.8	98.6	100.0	100.0	100.0	100.0	52.0
島本町	6	0.9	121.8	100.0	92.3	50.0	66.7	79.5
豊能町	6	0.7	117.4	81.8	81.8	16.7	100.0	37.9
能勢町	2	0.9	127.3	100.0	100.0	100.0	100.0	100.0
忠岡町	3	0.8	28.4	97.9	97.9	100.0	100.0	97.9
熊取町	8	0.9	111.0	100.0	100.0	100.0	12.5	95.3
田尻町	2	8.3	105.3	100.0	100.0	100.0	100.0	68.8
岬町	4	0.8	60.5	100.0	100.0	100.0	100.0	22.2
太子町	3	0.7	136.5	100.0	100.0	100.0	100.0	85.7
河内町	3	0.8	128.8	98.1	90.4	100.0	66.7	96.2
千早赤阪村	3	1.5	122.0	96.0	96.0	100.0	100.0	88.0

17-25

学校種類別建物面積及び土地面積

(1) 公立学校の建物面積及び土地面積

(各年5月1日現在)

区 分	学 校 数	建物（校舎）面積（設置者所有）				土地面積（設置者所有）				
		総面積	構 造 別			総面積	用 途 別			
			鉄 筋	木 造	鉄骨その他		建物敷地	運動場敷地	実験実習地 そ の 他	
	校	m ²								
平成29年	1,998	10,923,645	10,399,687	24,085	499,873	30,604,847	15,071,539	14,366,185	1,167,123	
30	2,010	10,979,493	10,434,949	25,146	519,398	30,686,045	15,130,604	14,380,935	1,174,506	
令和元	1,983	10,941,540	10,400,496	25,171	515,873	30,619,057	15,093,826	14,355,497	1,169,734	
2	1,961	10,898,946	10,373,052	24,135	501,759	30,421,760	15,041,975	14,220,436	1,159,349	
令和3年	1,949	10,836,461	10,322,403	26,089	487,969	30,264,407	14,965,637	14,149,040	1,149,730	
幼稚園	302	329,857	218,511	14,027	97,319	858,385	507,736	329,496	21,153	
小学校	981	5,263,349	5,138,571	9,221	115,557	14,089,468	7,016,963	6,614,379	458,126	
中学校	460	2,948,839	2,877,816	2,025	68,998	9,207,160	4,257,562	4,646,181	303,417	
高等学校	157	1,899,719	1,720,033	706	178,980	5,355,054	2,680,385	2,325,095	349,574	
特別支援学校	49	394,697	367,472	110	27,115	754,340	502,991	233,889	17,460	

資料 大阪府教育庁施設財務課「公立学校施設台帳」

(2) 私立学校の建物面積

(各年5月1日現在)

区 分	学 校 数	総面積	設置者所有（用途別）				借用	（再掲）設置者所有（構造別）		
			計	校 舎	屋内運動場 (講堂を含む)	寄 宿 舎		木 造	鉄筋コンク リート造	鉄骨造・ そ の 他
	校	m ²								
平成29年	908	2,990,684	2,942,849	2,506,901	375,483	60,465	47,835	25,192	2,268,815	648,842
30	969	3,051,047	3,002,262	2,562,240	380,892	59,130	48,785	25,822	2,299,218	677,222
令和元	1,018	2,970,003	2,918,252	2,476,137	382,536	59,579	51,751	29,159	2,186,882	702,211
2	1,049	3,009,100	2,956,583	2,512,324	389,963	54,296	52,517	32,398	2,186,333	737,852
令和3年	1,072	3,060,110	3,012,884	2,564,057	395,069	53,758	47,226	36,739	2,212,588	763,557
幼稚園	334	513,351	509,882	487,221	22,265	396	3,469	10,157	278,635	221,090
幼稚園 幼保連携型認定こども園	563	673,831	637,766	612,473	24,918	375	36,065	22,810	355,433	259,523
小学校	17	110,121	110,121	96,192	13,929	-	-	109	95,972	14,040
中学校	61	201,201	201,201	174,806	22,726	3,669	-	151	164,063	36,987
高等学校	96	1,559,042	1,551,350	1,191,091	310,941	49,318	7,692	3,512	1,316,055	231,783
中等教育学校	1	2,564	2,564	2,274	290	-	-	-	2,430	134
特別支援学校	-	-	-	-	-	-	-	-	-	-

資料 大阪府総務部統計課「大阪の学校統計」

(3) 私立学校の土地面積

(各年5月1日現在)

区 分	総面積	設置者所有（用途別）				借用（用途別）			
		計	屋外運動場	実験実習地	建物敷地・ そ の 他	計	屋外運動場	実験実習地	建物敷地・ そ の 他
	m ²								
平成29年	5,769,534	5,075,717	2,233,849	157,049	2,684,819	693,817	353,977	3,648	336,192
30	5,867,891	5,150,032	2,260,414	158,893	2,730,725	717,859	365,337	2,173	350,349
令和元	6,310,732	5,639,905	2,679,166	166,564	2,794,175	670,827	375,926	4,110	290,791
2	5,792,762	5,028,240	2,359,837	158,415	2,509,988	764,522	455,136	5,008	304,378
令和3年	5,821,408	5,112,507	2,397,730	149,633	2,565,144	708,901	389,887	3,639	315,375
幼稚園	998,691	864,112	349,698	76,093	438,321	134,579	76,637	1,071	56,871
幼稚園 幼保連携型認定こども園	1,038,029	582,229	258,317	11,245	312,667	455,800	224,456	1,908	229,436
小学校	132,197	129,949	51,195	-	78,754	2,248	1,664	-	584
中学校	202,120	200,097	129,609	-	70,488	2,023	1,498	-	525
高等学校	3,448,338	3,334,087	1,608,911	62,295	1,662,881	114,251	85,632	660	27,959
中等教育学校	2,033	2,033	-	-	2,033	-	-	-	-
特別支援学校	-	-	-	-	-	-	-	-	-

資料 大阪府総務部統計課「大阪の学校統計」

17-26 都道府県別幼稚園・小学校・中学校・高等学校(全日制・定時制)の学校(園)数、在学者数及び教員数

(各年5月1日現在)

都道府県	幼稚園			小学校			中学校			高等学校(全日制・定時制)		
	園数	在園者数	教員数(本務者)	学校数	児童数	教員数(本務者)	学校数	生徒数	教員数(本務者)	学校数	生徒数	教員数(本務者)
平成29年	10,878	1,271,918	97,840	20,095	6,448,658	418,790	10,325	3,333,334	250,060	4,907	3,280,247	233,925
30年	10,474	1,207,884	95,592	19,892	6,427,867	420,659	10,270	3,251,670	247,229	4,897	3,235,661	232,802
令和元2年	10,070	1,145,576	93,579	19,738	6,368,550	421,935	10,222	3,218,137	246,825	4,887	3,168,369	231,319
	9,698	1,078,496	91,785	19,525	6,300,693	422,554	10,142	3,211,219	246,814	4,874	3,092,064	229,245
令和3年	9,420	1,009,008	90,173	19,336	6,223,394	422,864	10,076	3,229,698	248,253	4,856	3,008,172	226,721
国立	49	4,902	354	67	36,171	1,715	68	27,267	1,546	15	8,254	568
公立	3,103	128,562	15,426	19,028	6,107,701	415,745	9,230	2,957,186	231,006	3,521	1,989,287	163,513
私立	6,268	875,544	74,393	241	79,522	5,404	778	245,245	15,701	1,320	1,010,631	62,640
北海道	366	38,009	4,276	984	231,714	19,028	579	122,742	11,549	272	115,335	9,980
青森県	86	4,287	665	263	54,460	4,464	157	29,940	2,970	77	30,543	2,847
岩手県	74	4,462	516	298	55,597	4,699	154	30,269	2,833	79	29,980	2,889
宮城県	222	23,722	2,129	374	112,246	7,909	205	58,748	4,916	95	55,329	4,539
秋田県	33	2,065	328	182	38,992	3,099	111	21,924	2,166	52	21,448	2,026
山形県	63	5,381	681	234	49,164	3,872	94	26,969	2,241	61	27,233	2,414
福島県	228	17,008	1,698	412	85,322	6,697	222	46,148	4,167	108	45,647	3,938
茨城県	224	19,989	1,856	466	135,782	9,565	226	72,465	5,860	119	71,842	5,593
栃木県	78	9,952	1,096	351	95,315	6,921	163	51,170	4,086	75	49,674	3,514
群馬県	122	8,540	1,136	306	94,185	6,738	166	50,841	4,041	77	48,521	3,591
埼玉県	510	81,305	6,058	812	363,199	20,889	448	187,395	12,569	193	163,986	11,025
千葉県	471	66,786	4,900	764	306,105	18,454	389	158,265	10,836	181	141,358	9,680
東京都	976	134,456	10,672	1,328	622,820	36,134	801	311,049	20,183	429	301,712	19,238
神奈川県	628	97,566	7,537	885	451,098	26,225	472	226,599	14,785	231	195,931	13,035
新潟県	76	4,341	626	444	103,679	8,172	230	53,721	4,749	101	51,594	3,930
富山県	38	2,027	256	181	47,818	3,610	77	26,146	2,037	53	26,068	2,209
石川県	48	4,529	559	203	56,620	4,032	88	30,336	2,212	56	29,764	2,378
福井県	64	1,113	201	194	39,236	3,060	83	21,196	1,848	35	20,701	1,631
山梨県	55	3,693	509	177	38,572	3,162	93	20,955	1,829	43	22,717	1,820
長野県	93	8,658	873	363	101,932	7,160	196	55,189	4,746	99	52,632	4,233
岐阜県	154	18,424	1,810	362	101,805	7,268	185	54,493	4,255	81	50,563	4,038
静岡県	350	30,886	2,937	502	183,614	11,545	291	98,192	6,980	138	91,613	6,441
愛知県	410	67,860	4,712	970	405,839	24,738	439	209,151	13,910	220	185,920	12,252
三重県	172	12,099	1,132	366	90,040	6,779	168	47,567	3,775	70	44,229	3,374
滋賀県	127	10,120	1,108	220	80,289	5,578	103	41,086	3,138	56	36,673	2,752
京都府	196	20,929	2,080	368	119,892	8,420	189	65,187	5,178	111	66,457	5,240
大阪府	550	73,822	6,212	994	422,433	28,850	517	221,610	17,118	254	207,262	14,299
兵庫県	461	42,264	3,846	747	278,500	18,364	380	143,075	10,406	205	128,298	9,744
奈良県	153	10,501	1,097	196	65,989	4,895	109	35,964	2,844	59	32,530	2,525
和歌山県	68	4,370	438	247	43,676	3,892	128	23,677	2,314	47	23,349	2,065
鳥取県	20	1,943	232	118	28,027	2,411	58	14,316	1,384	32	14,321	1,391
島根県	85	2,595	375	197	33,162	3,095	95	17,040	1,823	47	17,145	1,728
岡山県	216	11,881	1,223	389	97,981	7,609	165	50,820	4,142	86	49,501	3,912
広島県	217	20,027	1,776	471	147,671	9,981	266	75,326	5,693	129	68,044	5,152
山口県	162	13,104	1,350	300	65,000	5,032	161	33,721	2,996	78	30,983	2,829
徳島県	106	4,670	566	187	34,181	3,008	89	17,432	1,742	37	16,965	1,576
香川県	115	8,261	862	160	49,196	3,539	75	25,629	2,094	40	24,657	2,043
愛媛県	121	9,937	1,029	281	66,494	4,822	132	33,330	2,799	65	31,473	2,768
高知県	37	2,342	308	225	31,226	2,933	127	16,988	2,027	46	17,139	1,959
福岡県	418	54,742	5,028	723	279,290	17,794	360	139,657	10,121	164	123,508	8,410
佐賀県	49	3,398	389	164	43,903	3,475	92	23,530	2,140	45	22,422	2,010
長崎県	104	7,839	926	323	68,834	5,354	186	35,782	3,237	79	34,415	3,131
熊本県	101	8,189	867	338	96,415	7,050	172	48,862	4,091	73	44,284	3,693
大分県	158	7,547	850	266	56,464	4,261	129	29,624	2,524	55	29,300	2,646
宮崎県	91	5,238	752	235	59,639	4,261	134	30,562	2,736	51	28,856	2,570
鹿児島県	142	8,439	807	498	88,636	7,529	223	45,294	4,282	89	43,029	4,165
沖縄県	182	9,692	889	268	101,342	6,491	149	49,716	3,881	63	43,221	3,498

資料 文部科学省「学校基本調査報告書」、大阪府総務部統計課「大阪の学校統計」