

# 第 8 章

## エネルギー・上下水道

解説

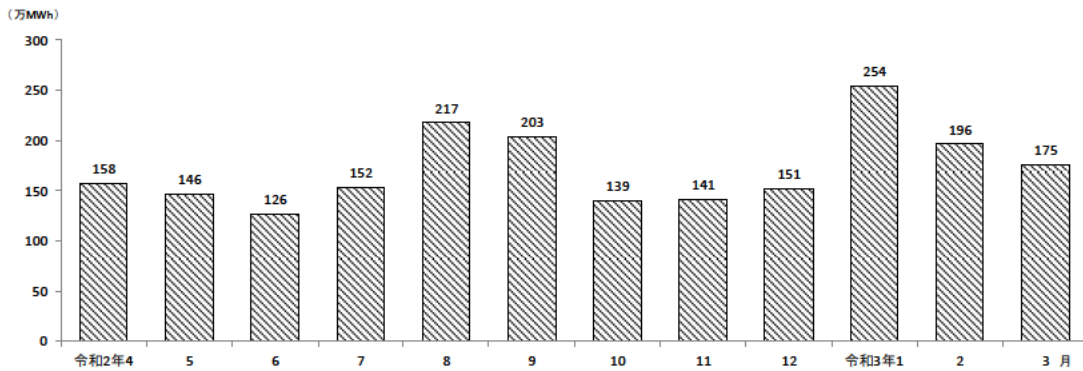
第 8 章 エネルギー・上下水道

電力

電力需要量は増加、発電電力量は減少

電力調査統計によると、令和 2 年度の電力需要量(低圧、一般家庭向け)は 2,059 万 MWh で、前年度に比べ 3.2%増加しました。月別では 1 月がピークで、年間月平均の約 1.5 倍です。

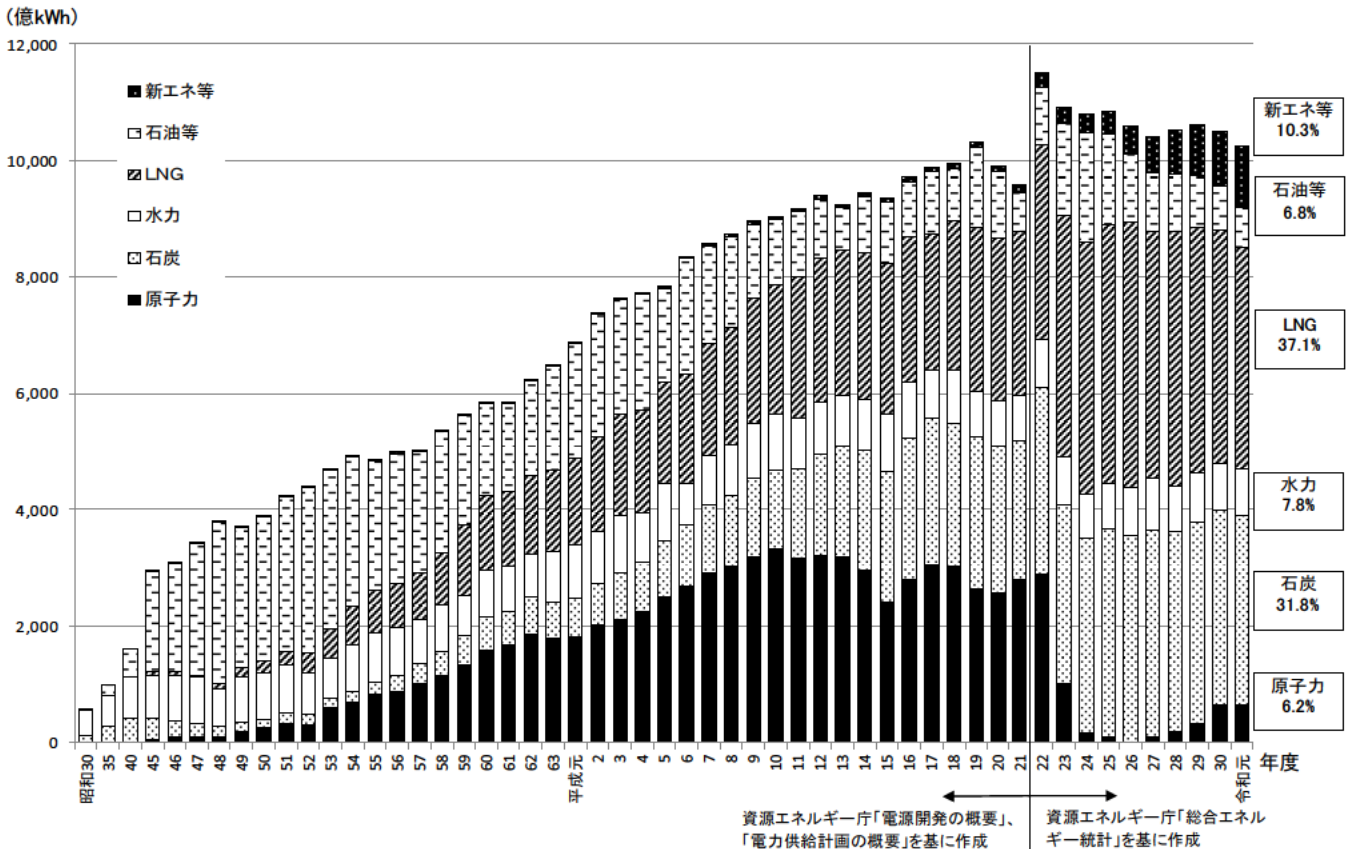
電力需要量(大阪府内)



[第 8 章 1 表より]

一方、発電電力量(全国)は、令和元年度は「新エネルギー等」の発電量が増加したものの、全体では前年度に比べ 2.5%減少と、再び減少傾向にあります。

発電電力量(一般電気事業用・全国)



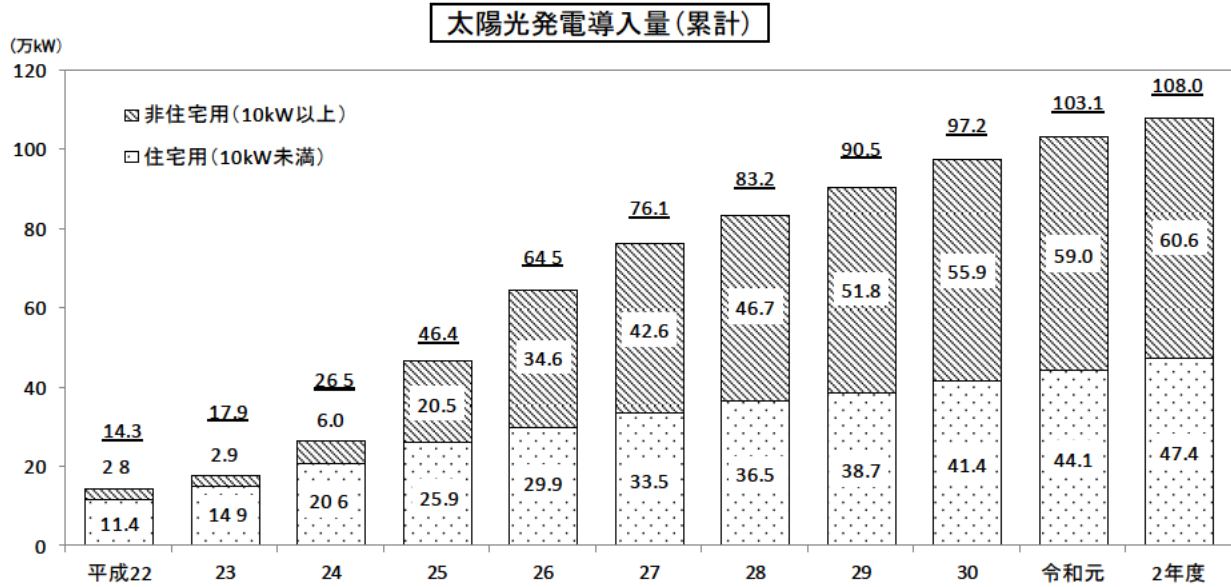
[経済産業省 資源エネルギー庁「エネルギー白書 2021」より]

再生可能エネルギー等

太陽光発電は 10 年前の約 8 倍に

大阪府環境農林水産部によると、令和 2 年度末現在の再生可能エネルギー(太陽光発電、廃棄物発電等)や分散型発電(コージェネレーション等)の導入状況は、太陽光発電が 108 万 kW (住宅用 47 万 4 千 kW、非住宅用 60 万 6 千 kW)、廃棄物発電等が 26 万 9 千 kW(うち一般廃棄物によるもの 26 施設、24 万 kW)、コージェネレーション等が 56 万 2 千 kW(家庭用 5 万 5 千 kW、事業用 50 万 7 千 kW)です。

太陽光発電は、10 年前(平成 22 年度)の約 8 倍です。

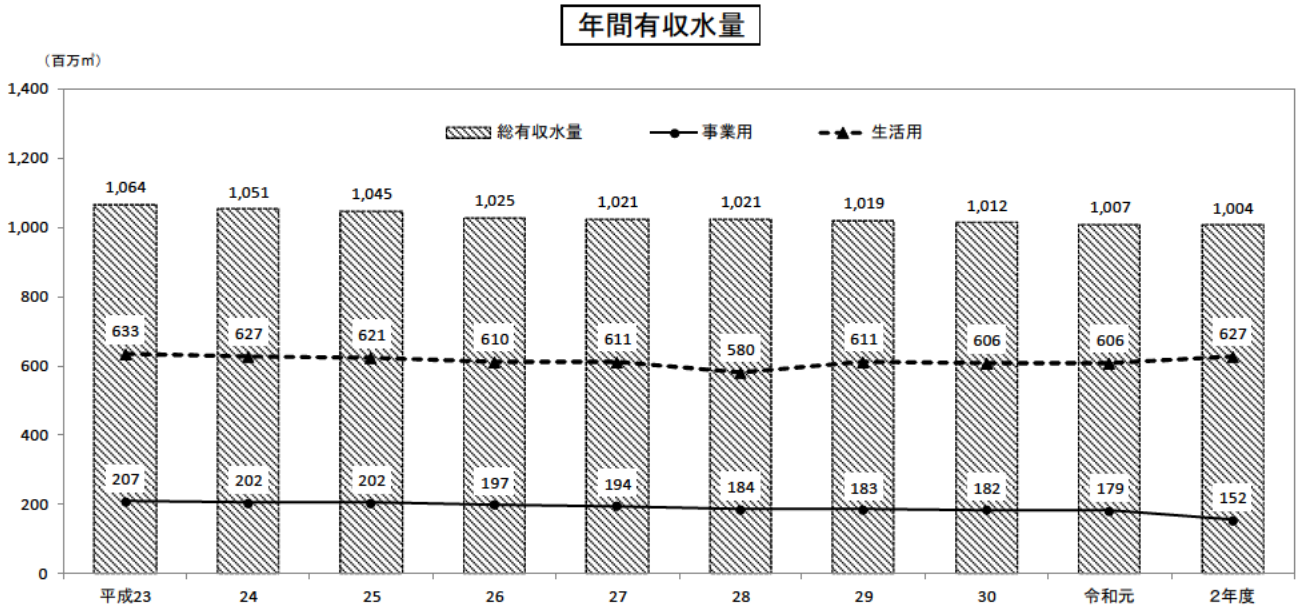


[第 8 章 2 表より]

上水道

有収水量は逡減

大阪府健康医療部によると、令和 2 年度の有収水量(料金徴収の対象となった水量)は 10 億 437 万 2 千 m<sup>3</sup>で、前年度に比べ 293 万 1 千 m<sup>3</sup>(0.3%)減少と、僅かながら減少が続いています。用途別では、事業用は 1 億 5,224 万 1 千 m<sup>3</sup>で前年度に比べ 2,717 万 6 千 m<sup>3</sup>(15.1%)減少し、生活用は 6 億 2,661 万 2 千 m<sup>3</sup>で前年度に比べ 2,059 万 5 千 m<sup>3</sup>(3.4%)増加しました。



※事業用、生活用の有収水量は、用途別の契約をしているものみの合計値です。

[第 8 章 6 表より]

## 8-1 電 力 需 要 量

1) 「当該月に需要実績のある小売電気事業者数」の欄には、0.5MWh未満の場合はカウントしていない。

年 月	総 数		特 別 高 圧		高 圧		低 圧			当該月に需要実績のある小売電気事業者数
	電力需要量	当該月に需要実績のある小売電気事業者数	電力需要量	当該月に需要実績のある小売電気事業者数	電力需要量	当該月に需要実績のある小売電気事業者数	電力需要量	特定需要(経過措置料金)	自由料金	
	千kWh	社	千kWh	社	千kWh	社	千kWh	千kWh	千kWh	社
令和2年度	53,570,250	-	15,680,502	-	17,299,334	-	20,590,415	7,532,870	13,057,545	-
令和2年4月	4,059,720	182	1,194,910	29	1,288,471	116	1,576,339	612,075	964,264	153
5	3,808,487	184	1,194,187	29	1,151,033	115	1,463,267	557,126	906,141	155
6	3,949,213	184	1,326,953	29	1,362,767	116	1,259,493	488,430	771,063	155
7	4,519,108	184	1,440,272	29	1,555,209	116	1,523,627	592,246	931,381	156
8	5,393,871	186	1,493,068	29	1,730,459	115	2,170,344	838,917	1,331,427	158
9	5,223,153	191	1,424,989	31	1,765,292	115	2,032,872	792,126	1,240,746	162
10	4,137,245	193	1,313,660	31	1,432,126	117	1,391,459	523,141	868,318	162
11	3,975,168	196	1,258,166	33	1,304,533	122	1,412,469	504,188	908,281	165
12	4,174,568	196	1,282,849	33	1,377,803	126	1,513,916	525,391	988,525	165
3年1	5,279,484	203	1,257,729	34	1,486,703	129	2,535,052	856,660	1,678,392	172
2	4,607,602	203	1,186,945	34	1,463,102	132	1,957,556	658,644	1,298,912	173
3	4,442,629	205	1,306,774	34	1,381,836	130	1,754,019	583,926	1,170,093	175

資料 経済産業省 資源エネルギー庁

## 8-2 再生可能エネルギー等導入状況

(各年度末現在)

年 度	総 数	太 陽 光 発 電			分 散 型 電 源 (コージェネレーション等)			廃 棄 物 発 電 等		
		計	住 宅 用	非 住 宅 用	計	家 庭 用	事 業 用	計	ごみ処理施設	そ の 他
平成28年度	1,660	832	365	467	571	49	522	257	230	27
29	1,721	905	387	518	549	54	495	267	238	29
30	1,820	972	414	559	577	59	517	271	242	29
令和元	1,851	1,031	441	590	550	49	501	270	241	29
令和2年度	1,911	1,080	474	606	562	55	507	269	240	29

資料 大阪府環境農林水産部エネルギー政策課「再生可能エネルギー等の導入状況」

## 8-3 油種別石油製品販売量

年 度	燃 料 油							潤 滑 油	アスファルト	グリース	パラフィン
	総 量	揮発油 (ガソリン)	ナフサ	ジェット 燃料油	灯 油	軽 油	重 油				
	千kl	千kl	千kl	千kl	千kl	千kl	千kl	千t	千t	千t	千t
平成28年度	7,319	2,575	1,559	200	414	1,800	771	129	152	1	6
29	6,862	2,491	1,246	199	425	1,808	694	127	131	1	5
30	6,843	2,389	1,281	280	352	1,885	658	122	91	1	5
令和元	6,423	2,290	1,078	284	308	1,826	638	121	118	1	5
令和2年度	6,031	2,167	1,110	147	289	1,693	625	114	145	1	3

資料 石油連盟「都道府県別石油製品販売実績」

8-4 L P ガス用途別販売実績及び製造量

年 度	用 途 別 販 売 量						製 造 量
	総 量	家 庭 業 務 用	工 業 用 (大 口 含)	都 市 ガ ス 用	自 動 車 用	化 学 原 料 用	
平成 2 8 年 度	550,812	164,941	94,070	83,950	67,327	140,524	157,744
2 9	536,519	166,564	87,179	89,656	54,731	138,389	163,339
3 0	521,956	155,480	58,550	115,322	46,376	146,228	125,665
令 和 元	666,883	153,201	89,571	138,116	42,291	243,704	107,101
令 和 2 年 度	523,571	160,321	51,213	96,069	31,112	184,856	70,688

資料 日本LPガス協会

8-5 産業別工業用水1日当たり使用量

- 1) 日本標準産業分類により製造業に属する事業所を対象とした従業者30人以上の事業所について集計したものであるが、国に属する事業所、製造加工を行っていない本社等を除く。また、操業準備中の事業所、操業開始後未出荷の事業所、廃業事業所及び休業事業所は含まれていない。
- 2) 平成27年の数値は「経済センサス-活動調査 産業別集計(製造業)」、その他の年次の数値は「工業統計調査結果」による。表中(工)は「工業統計調査」、(経)は「経済センサス-活動調査 産業別集計(製造業)」に基づく数値であることを示す。
- 3) 平成27年の数値は全事業所を対象とした「経済センサス-活動調査」のうち従業者30人以上の製造業事業所の調査結果を集計したものであり、「工業統計調査」とは母集団となる名簿情報の相違等があるなど、その他の年次の調査結果と単純に比較することはできない。
- 4) 平成29年工業統計調査より、調査項目から「回収水」および「海水」が削除されている。
- ア) 翌年の6月1日現在の数値。

産 業 分 類	ア) 用水使用 事業所数	1日あたり 用水総使用量	水 源 別 淡 水 使 用 量					海 水 使 用 量
			総 量	工業用水道	上 水 道	回 収 水	そ の 他	
	所	m <sup>3</sup>						
平成 2 7 (経)	2,794	5,253,422	4,221,719	329,448	92,571	3,707,203	92,497	1,031,703
2 8 (工)	2,697	507,991	507,991	316,749	86,636	-	104,606	-
2 9 (工)	2,748	462,478	462,478	285,550	79,164	-	97,764	-
3 0 (工)	2,825	447,917	447,917	285,765	84,752	-	77,400	-
令 和 元 年 (工)	2,795	435,406	435,406	283,920	76,753	-	11,584	-
食 料 品	301	54,913	54,913	13,971	16,292	-	207	-
飲 料 ・ た ば こ	13	12,313	12,313	8,371	986	-	444	-
織 維	99	16,252	16,252	5,963	1,040	-	100	-
木 材	22	1,530	1,530	1,186	304	-	40	-
家 具	33	722	722	162	547	-	-	-
パ ル プ ・ 紙	101	21,388	21,388	10,551	1,836	-	3,464	-
印 刷	180	1,979	1,979	175	1,769	-	13	-
化 学	211	123,951	123,951	106,411	11,061	-	701	-
石 油 ・ 石 炭	9	53,970	53,970	53,050	909	-	-	-
プ ラ ス チ ッ ク 製 品	246	14,131	14,131	2,010	5,364	-	5,910	-
ゴ ム 製 品	38	2,112	2,112	551	599	-	-	-
な め し 革	7	12	12	X	X	-	X	-
窯 業 ・ 土 石	49	6,890	6,890	4,362	1,372	-	-	-
鉄 鋼	143	56,109	56,109	46,636	6,721	-	511	-
非 鉄 金 属	57	8,703	8,703	5,905	1,366	-	2	-
金 属 製 品	410	18,326	18,326	8,119	7,653	-	35	-
は ん 用 機 械	148	4,900	4,900	639	2,922	-	-	-
生 産 用 機 械	282	6,667	6,667	1,264	4,153	-	5	-
業 務 用 機 械	54	1,114	1,114	119	675	-	12	-
電 子 部 品	48	5,530	5,530	2,747	2,406	-	117	-
電 気 機 械	169	5,460	5,460	1,730	3,271	-	9	-
情 報 通 信 機 械	12	386	386	X	X	-	X	-
輸 送 用 機 械	99	17,355	17,355	9,735	4,695	-	2	-
そ の 他	64	693	693	126	555	-	8	-

資料 大阪府総務部統計課 「大阪の工業(工業統計調査結果)」、  
「平成28年経済センサス-活動調査 産業別集計(製造業) 【平成27年大阪府の製造業】」

8-6 市町村別上水道給水・有収水量及び栓数

ア) 大阪府のまとめた各年4月1日現在の推計人口により算出した。  
 イ) 営業用、工業用、官公署・学校用・公衆浴場・船舶・その他の合計である。  
 ウ) 一般家庭用・集合用の合計である。

(各年度末現在)

市町村	給水量			用途別		有収水量					
	年間 総給水量	1日平均 給水量	ア) 1人 1日平均 給水量	総数		専用栓 (再掲)		共用栓 (再掲)			
				栓数	有収水量	イ) 事業用		ウ) 生活用			
						栓数	有収水量	栓数	有収水量		
平成28年度	1,094,613	2,998,942	316	3,519,673	1,021,433	186,308	184,410	2,318,796	580,180	4,395	799
29	1,093,521	2,995,948	317	3,620,449	1,018,862	185,396	182,839	2,478,725	610,698	4,407	799
30	1,090,027	2,986,373	316	3,664,523	1,011,710	190,926	182,178	2,507,807	605,649	4,426	793
令和元	1,083,970	2,961,666	313	3,675,300	1,007,303	189,522	179,417	2,543,003	606,017	4,476	743
令和2年度	1,081,493	2,962,994	317	3,719,004	1,004,372	186,826	152,241	2,578,863	626,612	4,550	775
大阪市地域	397,962	1,090,307	393	1,166,302	358,599	112,365	94,539	1,053,937	264,060	-	-
三島地域	124,006	339,742	303	479,081	117,997	703	1,192	47,705	11,391	74	-
豊能地域	73,210	200,575	301	309,188	71,221	16,122	10,012	287,287	60,336	1,298	19
北河内地域	126,981	347,894	303	461,908	120,011	22,223	17,256	436,416	101,997	3,147	753
中河内地域	96,155	263,439	325	311,181	90,061	13,713	11,370	297,468	78,691	-	-
南河内地域	64,446	176,564	310	248,837	62,245	5,143	4,462	142,334	33,943	-	-
泉北地域	132,111	361,949	320	517,892	122,404	6,972	5,091	121,036	29,474	-	-
泉南地域	66,622	182,524	342	224,615	61,834	9,585	8,319	192,680	46,720	31	3
大阪市	397,962	1,090,307	393	1,166,302	358,599	112,365	94,539	1,053,937	264,060	-	-
堺市	94,908	260,022	315	389,884	87,839	-	-	-	-	-	-
岸和田市	22,252	60,964	325	64,966	21,091	5,011	2,492	59,853	18,561	19	3
豊中市	44,027	120,622	301	193,518	43,041	12,556	6,516	180,962	36,525	-	-
池田市	11,637	31,882	306	46,357	11,080	986	1,313	45,371	9,767	-	-
吹田市	42,137	115,444	300	159,881	40,479	-	-	-	-	-	-
泉大津市	8,385	22,973	310	37,117	7,837	4,467	1,503	32,650	6,334	-	0
高槻市	37,265	102,096	294	167,720	35,478	-	-	-	-	-	-
貝塚市	9,777	26,786	318	37,741	9,355	361	1,222	37,380	8,133	-	-
守口市	16,689	45,723	322	62,387	15,421	2,238	2,161	60,149	13,260	-	-
枚方市	45,534	124,751	315	159,884	42,259	8,860	6,913	148,407	35,290	2,617	56
茨木市	30,998	84,926	300	102,998	29,457	-	-	-	-	-	-
八尾市	31,768	87,036	328	104,961	29,538	236	119	104,725	29,419	-	0
泉佐野市	13,159	36,052	364	47,547	11,949	1,758	2,992	45,789	8,957	-	-
富田林市	12,240	33,534	309	49,632	11,782	-	-	-	-	-	-
寝屋川市	24,400	66,849	294	87,440	23,406	5,572	3,016	81,868	20,390	-	-
河内長野市	11,091	30,386	303	45,553	10,420	-	-	-	-	-	-
松原市	12,096	33,140	284	46,083	11,930	2,154	1,287	43,929	10,643	-	0
大東市	13,248	36,296	305	55,315	12,837	831	1,732	54,484	11,105	-	-
和泉市	19,907	54,540	299	63,930	18,485	2,107	2,732	61,823	15,753	-	-
箕面市	14,628	40,077	293	56,725	14,508	2,272	2,080	52,955	12,390	1,298	19
柏原市	8,326	22,811	333	25,415	7,801	1,531	1,497	23,884	6,304	-	0
羽曳野市	11,909	32,627	309	43,513	11,566	938	1,223	42,575	10,343	-	0
門真市	13,418	36,762	311	45,399	12,840	2,840	1,826	42,559	11,014	-	-
摂津市	10,257	28,101	326	34,479	9,434	518	914	33,887	8,520	74	-
高石市	6,859	18,792	337	20,619	6,397	317	756	20,302	5,641	-	-
藤井寺市	6,966	19,085	297	23,336	6,811	393	668	22,943	6,143	-	0
東大阪市	56,061	153,592	313	180,805	52,722	11,946	9,754	168,859	42,968	-	0
泉南市	7,516	20,592	350	22,143	6,753	-	-	-	-	-	-
四條畷市	5,949	16,299	295	21,723	5,646	828	750	20,878	4,896	17	-
交野市	7,743	21,214	278	29,760	7,602	1,054	858	28,071	6,042	513	697
大阪狭山市	6,286	17,222	294	27,150	6,246	1,477	1,147	25,673	5,099	-	-
阪南市	5,885	16,123	319	22,431	5,499	871	636	21,537	4,860	-	-
島本町	3,349	9,175	293	14,003	3,149	185	278	13,818	2,871	-	-
豊能町	1,897	5,197	289	8,307	1,757	308	103	7,999	1,654	-	0
能勢町	1,021	2,797	318	4,281	835	-	-	-	-	-	-
忠岡町	2,052	5,622	338	6,342	1,846	81	100	6,261	1,746	-	-
熊取町	4,774	13,079	302	18,189	4,493	962	440	17,157	4,052	-	-
田尻町	1,063	2,912	343	3,705	982	287	264	3,406	718	12	-
岬町	2,196	6,016	413	7,893	1,712	335	273	7,558	1,439	-	0
太子町	1,387	3,800	292	5,061	1,303	63	59	4,966	1,244	-	0
河南町	1,802	4,937	319	6,143	1,638	-	-	-	-	-	-
千早赤阪村	669	1,833	384	2,366	549	118	78	2,248	471	-	-

資料 大阪府健康医療部生活衛生室環境衛生課「大阪府の水道の現況」

### 8-7 市町村別下水道整備状況

1) 各市町村からの報告をまとめたものである。  
 ア) 行政区域内の住民基本台帳に記載されている人口。  
 イ) 公共下水道により汚水を処理することができる区域の人口。 ウ) 整備人口のうち公共下水道に接続している人口。 (各年度末現在)

市町村	ア) 行政人口	イ) 整備人口	普及率	ウ) 水洗化人口	水洗化率
	人	人	%	人	%
平成 28 年度	8,852,307	8,502,833	96.1	8,212,976	96.6
29	8,843,675	8,516,873	96.3	8,232,161	96.7
30	8,838,957	8,527,352	96.5	8,263,965	96.9
令和元	8,844,072	8,549,473	96.7	8,293,451	97.0
令和 2 年度	8,827,235	8,544,646	96.8	8,308,495	97.2
大阪市地域	2,740,458	2,740,445	99.9	2,740,390	99.9
三島地域	1,129,519	1,124,315	99.5	1,109,297	98.7
豊能地域	679,725	672,452	98.9	671,190	99.8
北河内地域	1,143,574	1,122,987	98.2	1,104,173	98.3
中河内地域	817,596	795,085	97.2	747,396	94.0
南河内地域	596,789	552,398	92.6	511,131	92.5
泉北地域	1,163,049	1,135,983	97.7	1,059,559	93.3
泉南地域	556,525	400,981	72.1	365,359	91.1
大阪府	2,740,458	2,740,445	99.9	2,740,390	99.9
堺市	829,924	829,689	99.9	782,156	94.3
岸和田市	192,160	184,602	96.1	171,360	92.8
豊中	408,736	408,712	99.9	408,157	99.9
池田市	103,621	103,618	99.9	103,486	99.9
吹田市	376,944	376,695	99.9	375,118	99.6
大田	74,095	71,936	97.1	64,679	89.9
高槻	350,819	349,552	99.6	342,709	98.0
貝塚	84,718	55,913	66.0	47,760	85.4
守口市	143,497	143,497	100.0	143,487	99.9
枚方市	398,187	387,668	97.4	377,089	97.3
茨木	283,078	281,451	99.4	278,595	99.0
八尾	264,867	251,171	94.8	219,880	87.5
泉佐野	99,316	41,199	41.5	37,492	91.0
富田	109,650	102,622	93.6	96,621	94.2
寝屋川	229,654	229,020	99.7	225,814	98.6
河内長野	102,920	96,980	94.2	92,709	95.6
松原	118,357	116,510	98.4	107,530	92.3
大東	119,126	117,949	99.0	115,050	97.5
和泉	184,813	165,398	89.5	148,036	89.5
箕面	138,792	138,773	99.9	138,727	99.9
柏原	68,066	59,821	87.9	54,370	90.9
羽曳野	109,810	94,119	85.7	82,130	87.3
門真	120,247	115,266	95.9	114,789	99.6
摂津	86,741	86,067	99.2	82,639	96.0
高石	57,322	52,538	91.7	49,829	94.8
藤井寺	64,029	53,006	82.8	47,176	89.0
東大阪	484,663	484,093	99.9	473,146	97.7
泉南	60,795	35,460	58.3	33,649	94.9
四條畷	55,352	55,251	99.8	54,760	99.1
交野	77,511	74,336	95.9	73,184	98.5
大阪狭山	58,501	58,484	99.9	56,817	97.2
南	52,795	27,986	53.0	24,331	86.9
島本	31,937	30,550	95.7	30,236	99.0
豊能	18,978	18,827	99.2	18,707	99.4
能勢	9,598	2,522	26.3	2,113	83.8
忠岡	16,895	16,422	97.2	14,859	90.5
熊取	43,277	35,758	82.6	33,872	94.7
田尻	8,297	8,075	97.3	7,149	88.5
岬	15,167	11,988	79.0	9,746	81.3
太子	13,172	12,329	93.6	11,089	89.9
河内	15,286	14,360	93.9	13,651	95.1
千早赤阪	5,064	3,988	78.8	3,408	85.5

8-8 都道府県別上水道等の給水人口及び普及率

ア) 集合を含む。  
 イ) 営業用と工業用を合わせたもの。ただし、口径別契約によるものは含まれない。  
 ウ) 給水人口を総人口で除したものである。

(各年度末現在)

都道府県	上水道							簡易水道		専用水道	
	配水管延長	給水人口	用途別の有収水量・計	ア) うち家庭用	イ) うち事業用	1日最大給水量	ウ) 普及率	給水人口	ウ) 普及率	給水人口	ウ) 普及率
	km	千人	千m <sup>3</sup>				%	千人	%	千人	%
平成 27 年度	622,028	119,996	5,079,787	4,114,133	965,654	46,432	94.4	4,036	3.2	371	0.3
28	630,888	120,230	5,011,997	4,064,482	947,515	44,920	94.7	3,695	2.9	388	0.3
29	662,095	121,312	5,091,108	4,138,979	952,129	46,085	95.7	2,458	2.0	394	0.3
30	670,569	121,385	5,303,900	4,108,093	1,195,807	45,719	96.0	2,204	1.7	382	0.3
令和元年度	675.225	121,345	5,261,511	4,101,866	1,159,645	44,693	96.2	2,053	1.6	368	0.3
北海道	33.986	4,814	397,545	294,855	102,690	1,673	91.8	312	6.0	16	0.3
青森県	9.178	1,174	38,730	29,877	8,853	423	95.2	29	2.3	1	0.1
岩手県	12.696	1,100	27,669	19,086	8,583	421	90.0	47	3.8	5	0.4
宮城県	15.541	2,257	14,336	10,643	3,693	814	98.9	6	0.2	1	0.0
秋田県	8.030	805	16,651	11,670	4,981	334	84.2	68	7.1	3	0.3
山形県	8.843	1,042	12,243	8,403	3,840	401	96.9	22	2.0	0	0.0
福島県	13.852	1,662	17,375	13,381	3,994	673	90.6	59	3.2	13	0.7
茨城県	23.746	2,678	128,905	107,214	21,691	957	93.7	31	1.1	5	0.2
栃木県	16.361	1,853	49,151	41,761	7,390	765	94.6	4	0.2	20	1.0
群馬県	13.838	1,879	27,115	23,048	4,067	826	95.7	73	3.7	2	0.1
埼玉県	27.781	7,314	112,434	95,143	17,291	2,475	99.6	5	0.1	6	0.1
千葉県	27.657	5,944	80,099	65,417	14,682	2,066	94.6	6	0.1	45	0.7
東京都	28.349	13,950	-	-	-	4,618	99.8	12	0.1	23	0.2
神奈川県	25.058	9,175	883,980	709,963	174,017	3,141	99.7	15	0.2	5	0.1
新潟県	17.550	2,099	45,939	33,425	12,514	906	95.2	92	4.2	4	0.2
富山県	8.283	942	32,722	25,588	7,134	361	90.8	23	2.2	3	0.3
石川県	8.917	1,080	83,517	63,907	19,610	432	95.5	33	3.0	3	0.2
福井県	6.319	697	42,593	29,697	12,896	292	89.7	52	6.6	1	0.1
山梨県	6.343	719	20,051	18,772	1,279	357	87.4	87	10.5	5	0.6
長野県	17.941	1,929	40,758	29,907	10,851	857	94.8	84	4.1	2	0.1
岐阜県	16.839	1,825	65,809	54,380	11,429	788	92.2	61	3.1	5	0.2
静岡県	21.300	3,513	10,597	6,750	3,847	1,533	96.9	62	1.7	15	0.4
愛知県	40.010	7,496	324,947	246,396	78,551	2,573	99.4	18	0.2	18	0.2
三重県	15.668	1,791	47,578	39,986	7,592	765	99.1	8	0.5	1	0.1
滋賀県	9.120	1,376	61,512	49,072	12,440	529	97.0	32	2.3	5	0.4
京都府	11.420	2,555	57,186	47,500	9,686	925	99.1	15	0.6	1	0.0
大阪府	23.310	8,816	785,434	605,930	179,504	3,209	100.0	0	0.0	2	0.0
兵庫県	26.062	5,417	306,862	238,480	68,382	1,978	99.5	20	0.4	1	0.0
奈良県	8.347	1,305	27,103	23,720	3,383	481	98.4	15	1.2	0	0.0
和歌山県	6.687	877	37,964	29,851	8,113	441	93.5	38	4.1	1	0.1
鳥取県	4.296	504	11,099	8,646	2,453	197	90.4	39	6.9	5	0.8
島根県	8.875	633	13,957	10,286	3,671	243	94.7	17	2.6	1	0.1
岡山県	14.587	1,779	78,278	55,852	22,426	710	94.4	88	4.7	2	0.1
広島県	16.325	2,653	273,387	212,608	60,779	927	94.1	11	0.4	7	0.2
山口県	9.462	1,244	26,432	14,577	11,855	537	92.5	12	0.9	5	0.3
徳島県	5.523	660	67,407	54,231	13,176	325	91.3	28	3.9	14	1.9
香川県	7.260	941	39,188	27,783	11,405	380	99.0	3	0.3	0	0.0
愛媛県	9.091	1,214	61,727	45,936	15,791	459	89.1	37	2.7	21	1.5
高知県	4.164	558	52,918	42,073	10,845	245	80.6	92	13.3	3	0.5
福岡県	22.263	4,774	286,996	233,909	53,087	1,470	93.6	21	0.4	44	0.9
佐賀県	6.220	770	61,620	45,498	16,122	273	93.9	9	1.1	2	0.2
長崎県	10.764	1,253	90,524	68,330	22,194	476	95.4	33	2.5	12	0.9
熊本県	10.087	1,432	114,838	92,739	22,099	521	82.4	92	5.3	15	0.9
大分県	7.453	995	93,525	76,735	16,790	377	88.2	36	3.2	8	0.8
宮崎県	9.074	1,007	10,583	7,631	2,952	414	94.0	35	3.2	2	0.2
鹿児島県	13.416	1,419	68,460	52,569	15,891	553	87.6	147	9.1	15	0.9
沖縄県	7.337	1,427	113,767	78,641	35,126	571	98.3	24	1.7	0	0.0

資料 公益社団法人日本水道協会「水道統計」