

第 3 章
人 口

解 説

第 3 章 人 口

人口

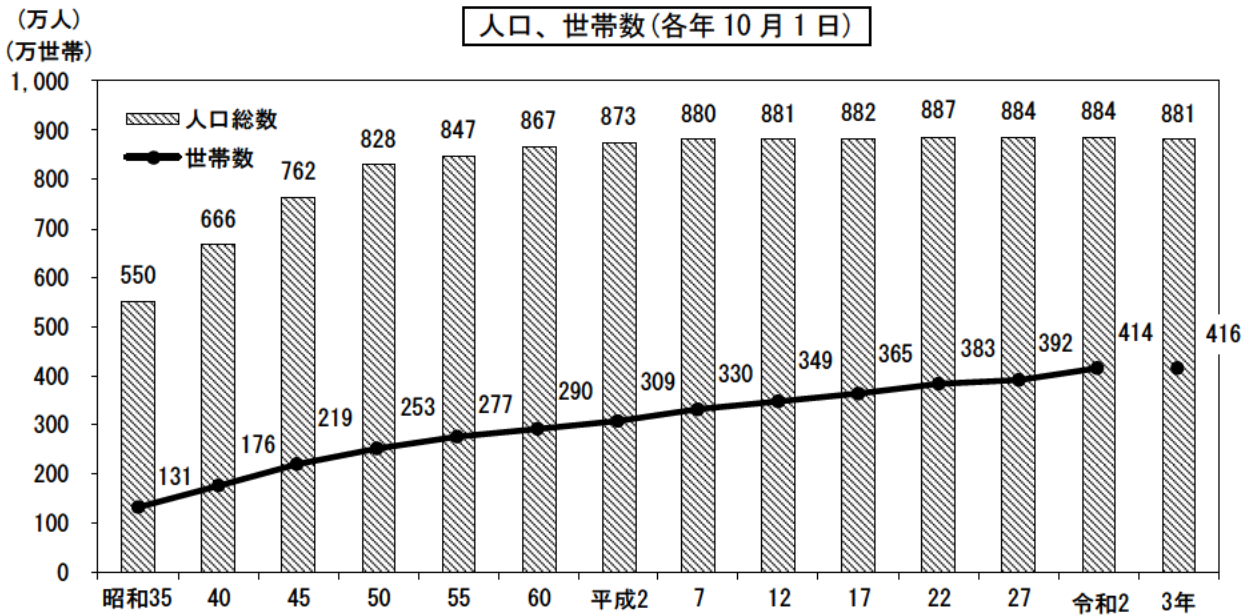
881 万人弱で減少が続く

国勢調査及び大阪府毎月推計人口によると、戦後昭和 45 年までは毎年 20 万人前後の増加が続きました。その後増加は緩やかとなり、平成に入ってからほぼ横ばいで推移し、平成 22 年(886 万 5,245 人)をピークに減少に転じ、令和 3 年 10 月 1 日現在 880 万 7,279 人で、前年に比べ 3 万 406 人減少しました。

自然増減(出生者数-死亡者数)は、増加で推移してきましたが平成 22 年に減少に転じ、令和 3 年は 3 万 7,517 人の減少、一方、社会増減(人口増減-自然増減)は 7,111 人の増加でした。

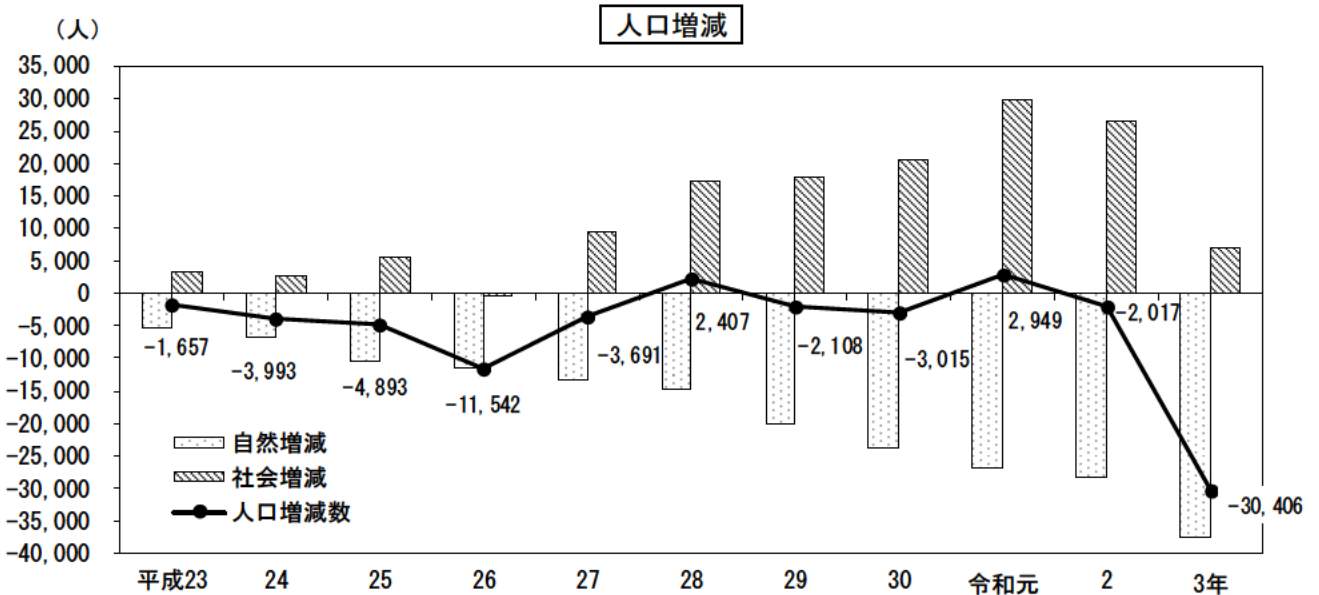
世帯数は、戦後一貫して増加傾向にあり、令和 3 年 10 月 1 日現在 416 万 4,292 世帯で、前年に比べ 2 万 8,413 世帯増加しました。

※増減は、前年 10 月 1 日から当年 9 月 30 日までの 1 年間の動きです。



※昭和 35 年から令和 2 年までは国勢調査、令和 3 年は同年 10 月 1 日現在の大阪府毎月推計人口の数値であるため、グラフの線は繋いでいません。

[第 3 章 1 表、総務省統計局「国勢調査結果」、統計課「大阪府毎月推計人口」より]



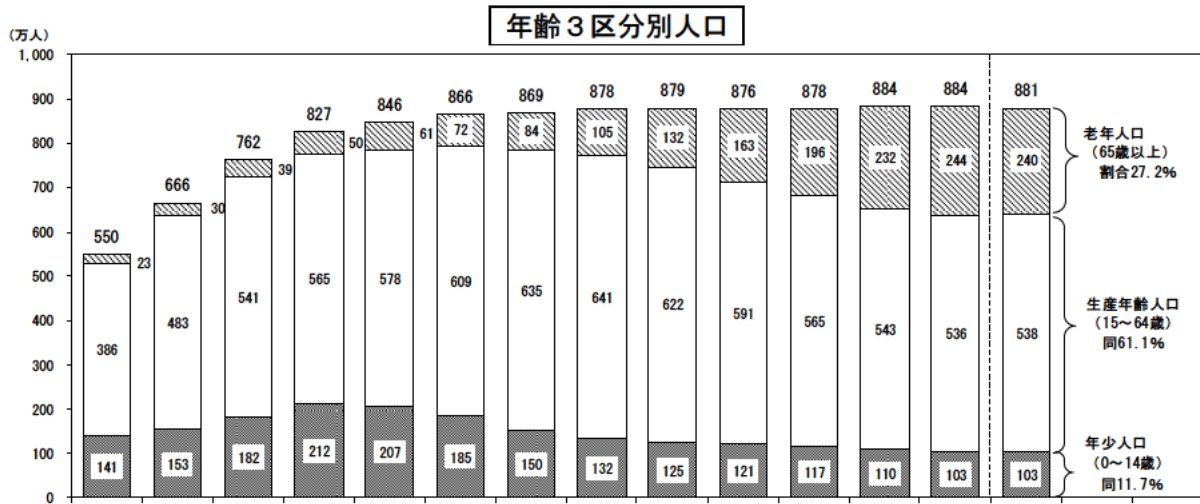
[第 3 章 6 表、統計課「大阪府毎月推計人口」より]

年齢区分別人口

超高齢社会が進行

令和 3 年 10 月 1 日現在の年齢 3 区分別人口は、年少人口(0～14 歳)は 103 万 1,935 人(割合 11.7%)、生産年齢人口(15～64 歳)は 537 万 6,917 人(同 61.1%)、老年人口(65 歳以上)は 239 万 8,424 人(同 27.2%)です。

老年人口の割合は平成 22 年国勢調査において 21%を超え、いわゆる超高齢社会に入っていますが、この 11 年間で約 5 ポイント上昇しました。また、老年人口が増加を続ける一方で年少人口は昭和 55 年に減少に転じ、平成 12 年に年少人口と老年人口が逆転しました。



※昭和 35 年から令和 2 年までは国勢調査結果、令和 3 年は「大阪府の推計人口」の数値です。平成 27 年及び令和 2 年は不詳補完値により、平成 22 年以前は「年齢不詳」を除いています。

[第 3 章 12 表、統計課「大阪府毎月推計人口」より]

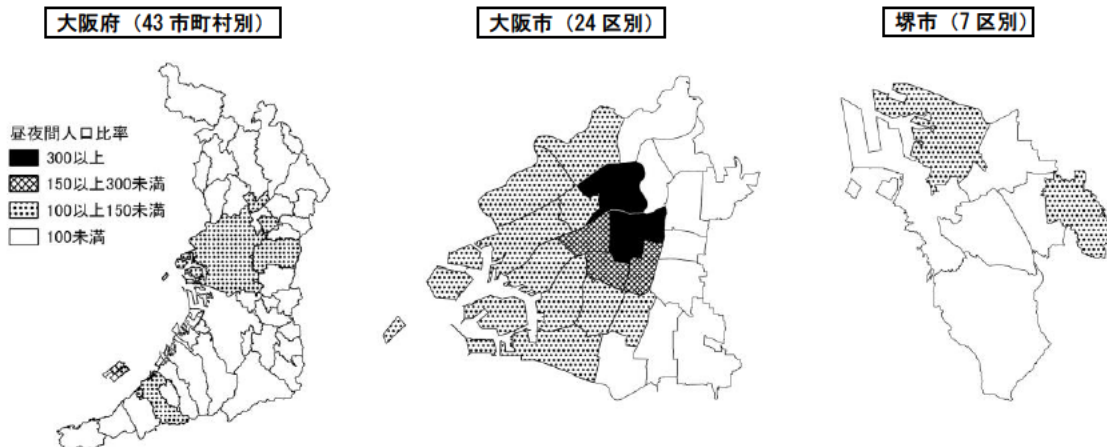
昼間人口

府全域では夜間人口を上回る

平成 27 年国勢調査によると、昼間人口(常住人口に通勤・通学により流入・流出する人口を加減したもの)は 922 万 4,306 人で、昼夜間人口比率(夜間人口(常住人口)を 100 とした場合の昼間人口の指数)は 104.4 です。

市町村別では、100 を超えるのは大阪市(131.7)、摂津市(110.2)、門真市(109.0)、田尻町(106.5)、泉佐野市(106.1)、東大阪市(103.8)です。また、大阪市内では中央区(488.4)、北区(332.5)等中西部の 14 区で、堺市内では堺区(115.8)、美原区(111.5)で、それぞれ 100 を超えます。

市町村別、大阪市・堺市各区別の昼夜間人口比率



[第 3 章 19 表より]

3-1 登 録 人 口 、 現 住 人 口

- 1) 国勢調査、人口調査及び大阪府がまとめた人口調査並びに推計によるもの。
- 2) 現住人口及び戸数又は世帯数の現住日は、大正8年以前は各年末、昭和20年は11月1日、同21年は4月26日、同27年は7月1日、その他は各年10月1日現在である。
- ア) 大正5年～昭和9年は旧陸軍参謀本部の実測図(2万分の1)により算出。昭和10年～24年は総務省統計局の「全国市町村面積調」、昭和25年～34年は国土交通省地理調査調、昭和35年以降は国土交通省国土地理院の「全国都道府県市区町村別面積調」による。なお、平成26年に面積計測方法が変更された。

年 次	ア) 面積 k m ²	イ) 登録人口			ウ) 現住人口			エ) 戸数又は世帯数	オ) 人口密度 (1 km ² 当たり)
		総 数	男	女	総 数	男	女		
大正5年	1,781.73	1,821,449	921,080	900,369	2,661,139	1,409,420	1,251,719	528,001	1,494
6	1,781.73	1,851,662	938,055	913,607	2,754,090	1,460,461	1,293,629	545,267	1,546
7	1,781.73	1,870,471	944,841	925,630	2,879,355	1,530,783	1,348,572	557,040	1,616
8	1,781.73	1,903,889	966,250	937,639	2,877,718	1,535,107	1,342,611	563,033	1,615
9	1,781.73	1,962,545	995,872	966,673	a) 2,587,847	1,344,846	1,243,001	567,104	1,452
10	1,781.73	2,723,392	1,418,150	1,305,242	579,924	1,529
11	1,781.73	2,788,500	1,451,400	1,337,100	579,939	1,565
12	1,781.73	2,936,098	1,527,691	1,408,407	626,800	1,648
13	1,781.73	3,054,292	1,586,356	1,467,936	658,152	1,714
14	1,781.73	2,136,195	1,085,477	1,050,718	a) 3,059,502	1,594,227	1,465,275	683,638	1,717
昭和元年	1,780.16	3,161,193	1,651,744	1,509,449	680,975	1,776
2	1,813.63	3,282,672	1,715,451	1,567,221	694,967	1,810
3	1,813.63	3,376,861	1,768,348	1,608,513	751,968	1,862
4	1,813.63	3,480,218	1,822,159	1,658,059	780,498	1,919
5	1,813.63	2,363,121	1,194,115	1,169,006	a) 3,540,017	1,845,786	1,694,231	770,834	1,952
6	1,813.63	3,634,609	1,897,615	1,736,994	784,547	2,004
7	1,813.63	3,728,362	1,945,024	1,783,338	808,319	2,056
8	1,813.63	3,829,735	1,996,178	1,833,557	827,212	2,112
9	1,813.63	3,933,285	2,046,958	1,886,327	816,305	2,169
10	1,813.63	c) 2,632,829	1,336,704	1,296,125	a) 4,297,174	2,241,666	2,055,508	b) 897,789	2,369
11	1,813.63	4,450,082	2,324,943	2,125,139	928,419	2,454
12	1,813.63	4,607,751	2,408,006	2,199,745	960,822	2,541
13	1,813.63	4,758,811	2,487,176	2,271,635	994,789	2,624
14	1,813.63	4,874,847	2,548,861	2,325,986	1,039,422	2,688
15	1,813.63	2,949,422	1,498,385	1,451,037	a) 4,792,966	2,460,574	2,332,392	1,046,435	2,643
16	1,813.63	4,819,988	2,415,691	2,404,297	1,073,989	2,658
17	1,813.63	4,731,958	2,328,341	2,403,617	1,076,383	2,609
18	1,813.63	4,632,365	2,251,481	2,380,884	1,073,122	2,554
19	1,813.63	4,412,953	2,094,842	2,318,111	1,032,085	2,433
20	1,813.63	2,800,958	1,353,776	1,447,182	688,885	1,544
21	1,813.63	2,976,140	1,443,286	1,532,854	731,921	1,641
22	1,813.63	a) 3,334,659	1,646,888	1,687,771	809,696	1,839
23	1,813.63	3,515,225	1,740,604	1,774,621	838,291	1,938
24	1,813.63	3,730,800	1,803,600	1,927,200	881,900	2,057
25	1,814.63	2,588,805	1,286,837	1,301,968	a) 3,857,047	1,899,745	1,957,302	881,536	2,126
26	1,814.63	4,073,462	2,009,439	2,064,023	933,162	2,245
27	1,814.63	4,071,465	2,004,907	2,066,558	4,181,213	2,065,521	2,115,692	948,588	2,304
28	1,814.63	4,257,409	2,096,380	2,161,029	4,387,735	2,173,385	2,214,350	1,002,172	2,418
29	1,814.63	4,477,336	2,202,368	2,274,968	4,509,298	2,235,206	2,274,092	1,049,980	2,485
30	1,809.93	4,585,457	2,273,987	2,311,470	a) 4,618,308	2,290,170	2,328,138	1,023,248	2,552
31	1,809.93	4,662,823	2,307,428	2,355,395	4,762,935	2,362,020	2,400,915	1,044,699	2,632
32	1,809.93	4,799,989	2,384,951	2,415,038	4,939,076	2,457,004	2,482,072	1,083,977	2,729
33	1,831.47	4,963,168	2,493,494	2,469,674	5,110,108	2,550,575	2,559,533	1,118,651	2,790
34	1,831.47	5,125,903	2,585,634	2,540,269	5,289,742	2,646,325	2,643,417	1,152,369	2,888
35	1,831.47	5,311,334	2,677,135	2,634,199	a) 5,504,746	2,766,229	2,738,517	1,308,542	3,006
36	1,831.47	5,508,810	2,781,000	2,727,810	5,721,184	2,883,999	2,837,185	1,382,363	3,124
37	1,831.47	5,758,527	2,920,034	2,838,493	5,958,439	3,010,030	2,948,409	1,471,580	3,253
38	1,831.47	5,980,762	3,053,809	2,926,953	6,192,109	3,129,438	3,062,671	1,577,851	3,381
39	1,831.47	6,225,181	3,173,575	3,051,606	6,425,903	3,245,865	3,180,038	1,673,085	3,509
40	1,839.97	6,458,196	3,294,127	3,164,069	a) 6,657,189	3,355,699	3,301,490	1,757,650	3,618
41	1,844.95	6,667,948	3,397,659	3,270,289	6,821,670	3,434,377	3,387,293	1,854,940	3,697
42	1,848.00	6,840,561	3,479,388	3,361,173	7,015,963	3,530,463	3,485,500	1,969,289	3,797
43	1,849.69	7,025,247	3,571,084	3,454,163	7,218,906	3,629,018	3,589,888	2,072,274	3,903

資料 総務省統計局「国勢調査結果」、内閣統計局「国勢調査速報」、総務省自治行政局「住民基本台帳に基づく人口、人口動態及び世帯数調査」、大阪府

及 び 世 帯 数 の 推 移

- イ) 大正9年及び昭和25年は出生地人口、昭和27年～42年は住民登録人口、昭和43年～平成25年は各年3月31日現在の住民基本台帳人口、平成26年～令和3年は1月1日現在の住民基本台帳人口である。
- ウ) 大正11年及び昭和24年並びに昭和26年以降の国勢調査年を除く各年は推計人口である。昭和28年～44年の国勢調査年を除く各年の男女別人口は、総務省統計局「都道府県人口の推計」による性比を用いて算出した。
- エ) 大正9年、14年、昭和5年及び7年以降は世帯数である。また、昭和50年までの調査においては、会社や官公庁の独自寮を棟ごとにまとめて1世帯としているが、昭和55年からは一人を1世帯としている。
- オ) 現住人口から算出した。 a) 国勢調査人口である。 b) 昭和10年国勢調査速報の数値である。 c) 「大阪府人口ノ速報」による数値である。

年次	ア) 面積 k m ²	イ) 登録人口 人			ウ) 現住人口			エ) 戸数又は世帯数	オ) 人口密度 (1 km ² 当たり)
		総数	男	女	総数	男	女		
4 4	1,853.96	7,217,726	3,665,711	3,552,015	7,426,614	3,731,230	3,695,384	2,200,412	4,006
4 5	1,854.05	7,377,571	3,738,527	3,639,044	a) 7,620,480	3,823,622	3,796,858	2,191,763	4,110
4 6	1,854.35	7,547,139	3,816,407	3,730,732	7,805,146	3,913,773	3,891,373	2,280,734	4,209
4 7	1,854.96	7,708,910	3,891,133	3,817,777	7,955,216	3,986,260	3,968,956	2,358,853	4,289
4 8	1,855.33	7,838,722	3,949,656	3,889,066	8,080,349	4,043,635	4,036,714	2,424,798	4,355
4 9	1,855.78	7,947,304	3,996,045	3,951,259	8,191,824	4,094,625	4,097,199	2,481,677	4,414
5 0	1,858.40	8,042,915	4,038,725	4,004,190	a) 8,278,925	4,132,495	4,146,430	2,526,821	4,455
5 1	1,859.99	8,118,346	4,067,573	4,050,773	8,334,480	4,153,617	4,180,863	2,556,981	4,481
5 2	1,861.41	8,164,422	4,085,249	4,079,173	8,379,511	4,170,479	4,209,032	2,588,538	4,502
5 3	1,862.27	8,208,613	4,102,430	4,106,183	8,417,825	4,184,191	4,233,634	2,617,355	4,520
5 4	1,863.01	8,239,939	4,113,225	4,126,714	8,446,738	4,194,110	4,252,628	2,648,455	4,534
5 5	1,864.16	8,267,301	4,120,494	4,146,807	a) 8,473,446	4,203,838	4,269,608	2,774,652	4,545
5 6	1,865.42	8,297,830	4,132,196	4,165,634	8,505,786	4,215,903	4,289,883	2,791,568	4,560
5 7	1,866.85	8,325,624	4,143,217	4,182,407	8,539,459	4,229,563	4,309,896	2,813,430	4,574
5 8	1,866.85	8,370,545	4,163,887	4,206,658	8,583,176	4,248,257	4,334,919	2,843,989	4,598
5 9	1,866.86	8,416,981	4,184,957	4,232,024	8,630,611	4,270,072	4,360,539	2,873,716	4,623
6 0	1,867.86	8,452,926	4,201,255	4,251,671	a) 8,668,095	4,286,445	4,381,650	2,904,717	4,641
6 1	1,868.07	8,493,748	4,220,625	4,273,123	8,707,046	4,304,349	4,402,697	2,948,827	4,661
6 2	1,869.40	8,536,403	4,241,683	4,294,720	8,741,144	4,319,506	4,421,638	2,989,641	4,676
6 3	1,881.42	8,558,943	4,251,987	4,306,956	8,754,226	4,323,775	4,430,451	3,024,000	4,653
平成元年	1,882.41	8,564,168	4,250,281	4,313,887	8,751,277	4,319,435	4,431,842	3,057,142	4,649
2	1,883.84	8,557,512	4,243,766	4,313,746	a) 8,734,516	4,308,184	4,426,332	3,091,912	4,637
3	1,886.49	8,548,084	4,231,873	4,316,211	8,729,138	4,301,068	4,428,070	3,126,503	4,627
4	1,890.25	8,552,322	4,225,800	4,326,522	8,723,609	4,293,877	4,429,732	3,162,901	4,615
5	1,890.79	8,548,835	4,221,617	4,327,218	8,717,659	4,289,439	4,428,220	3,196,094	4,611
6	1,891.63	8,542,624	4,215,549	4,327,075	8,714,763	4,284,454	4,430,309	3,230,307	4,607
7	1,892.06	8,564,702	4,224,456	4,340,246	a) 8,797,268	4,321,575	4,475,693	3,300,335	4,650
8	1,892.68	8,592,991	4,237,232	4,355,759	8,807,752	4,324,601	4,483,151	3,339,462	4,654
9	1,892.76	8,607,475	4,242,626	4,364,849	8,809,643	4,321,668	4,487,975	3,377,121	4,654
1 0	1,892.76	8,616,279	4,243,066	4,373,213	8,812,100	4,318,456	4,493,644	3,416,185	4,656
1 1	1,892.76	8,624,045	4,241,852	4,382,193	8,809,128	4,311,792	4,497,336	3,451,641	4,654
1 2	1,892.86	8,626,766	4,237,819	4,388,947	a) 8,805,081	4,304,059	4,501,022	3,485,910	4,652
1 3	1,893.18	8,628,601	4,233,511	4,395,090	8,810,547	4,300,579	4,509,968	3,523,292	4,654
1 4	1,893.59	8,636,217	4,232,750	4,403,467	8,813,616	4,296,291	4,517,325	3,557,633	4,654
1 5	1,893.73	8,643,677	4,231,157	4,412,520	8,815,559	4,291,082	4,524,477	3,591,137	4,655
1 6	1,893.76	8,651,977	4,230,586	4,421,391	8,818,874	4,286,757	4,532,117	3,624,293	4,657
1 7	1,894.31	8,651,301	4,224,272	4,427,029	a) 8,817,166	4,280,622	4,536,544	3,654,293	4,655
1 8	1,896.83	8,663,719	4,226,519	4,437,200	8,827,544	4,280,015	4,547,529	3,696,348	4,654
1 9	1,897.72	8,665,105	4,221,515	4,443,590	8,839,019	4,282,081	4,556,938	3,731,789	4,658
2 0	1,897.85	8,670,302	4,219,619	4,450,683	8,849,693	4,283,712	4,565,981	3,770,279	4,661
2 1	1,898.01	8,676,622	4,219,995	4,456,627	8,861,602	4,287,074	4,574,528	3,805,144	4,669
2 2	1,898.47	8,683,035	4,221,854	4,461,181	a) 8,865,245	4,285,566	4,579,679	3,832,386	4,670
2 3	1,899.28	8,681,623	4,218,182	4,463,441	8,863,588	4,281,228	4,582,360	3,854,137	4,667
2 4	1,901.42	8,679,933	4,213,507	4,466,426	8,859,595	4,276,017	4,583,578	3,863,011	4,659
2 5	1,901.42	8,873,698	4,299,966	4,573,732	8,854,702	4,270,339	4,584,363	3,882,108	4,657
2 6	1,904.99	8,878,694	4,302,152	4,576,542	8,843,160	4,261,150	4,582,010	3,901,093	4,642
2 7	1,905.14	8,868,870	4,293,467	4,575,403	a) 8,839,469	4,256,049	4,583,420	3,923,887	4,640
2 8	1,905.14	8,865,502	4,288,494	4,577,008	8,841,876	4,253,416	4,588,460	3,964,264	4,641
2 9	1,905.14	8,861,437	4,283,835	4,577,602	8,839,768	4,247,840	4,591,928	4,002,780	4,640
3 0	1,905.29	8,856,444	4,278,352	4,578,092	8,836,753	4,241,987	4,594,766	4,041,022	4,638
3 1年、令和元	1,905.29	8,848,998	4,271,166	4,577,832	8,839,702	4,239,763	4,599,939	4,090,134	4,640
2	1,905.32	8,849,635	4,269,330	4,580,305	a) 8,837,685	4,235,956	4,601,729	4,135,879	4,638
令和3年	1,905.34	8,839,532	4,261,993	4,577,539	8,807,279	4,216,653	4,590,626	4,164,292	4,622

※ 総務省統計課「大阪府の推計人口」、「大阪府推計人口補正值」、大阪府内務部「大阪府人口ノ速報」、国土交通省国土地理院「全国都道府県市区町村別

3-2

市 区 町 村 別

1) 大阪府がまとめた推計人口によるものである。
ア) 国勢調査結果である。

市 区 町 村	平成 2 5 年	平成 2 6 年	ア) 平成 2 7 年	平成 2 8 年	平成 2 9 年	平成 3 0 年	令 和 元 年	ア) 令 和 2 年	令 和 3 年	
	世帯									
大 阪 府	3,882,108	3,901,093	3,923,887	3,964,264	4,002,780	4,041,022	4,090,134	4,135,879	4,164,292	
大 阪 市 地 域	1,338,910	1,345,055	1,354,793	1,375,843	1,397,243	1,419,499	1,446,298	1,469,718	1,483,413	
三 島 地 域	471,927	476,288	482,089	488,430	493,180	498,171	504,072	511,047	516,465	
豊 能 地 域	281,374	282,711	284,408	286,556	289,016	290,269	292,614	294,891	296,968	
北 河 内 地 域	490,167	491,689	492,585	494,577	496,467	497,982	500,606	503,700	505,876	
中 河 内 地 域	359,558	361,280	362,908	365,187	367,307	369,856	373,413	376,577	378,304	
南 河 内 地 域	244,265	244,883	245,173	246,109	247,106	247,888	249,126	250,390	251,245	
泉 北 地 域	477,163	479,430	481,591	485,705	489,009	492,925	497,589	502,175	504,578	
泉 南 地 域	218,744	219,757	220,340	221,857	223,452	224,432	226,416	227,381	227,443	
大 阪 市	1,338,910	1,345,055	1,354,793	1,375,843	1,397,243	1,419,499	1,446,298	1,469,718	1,483,413	
都 島 区	51,068	51,275	51,549	52,884	54,130	54,935	56,081	56,944	57,504	
福 島 区	36,718	37,091	37,510	38,282	39,071	40,204	41,453	42,631	43,242	
此 花 区	30,269	30,493	30,712	31,040	31,515	31,815	31,918	32,318	32,302	
西 区	49,623	50,734	52,138	54,566	56,568	59,153	61,696	63,874	65,219	
港 区	40,283	40,216	40,348	40,634	40,877	41,538	42,122	42,612	42,525	
大 正 区	29,711	29,480	29,209	29,378	29,640	29,793	29,871	29,859	29,904	
天 王 寺 区	36,850	37,379	38,058	38,969	39,665	40,158	41,221	42,163	42,966	
浪 速 区	45,508	46,149	47,541	48,592	49,818	50,435	52,134	53,297	54,892	
西 淀 川 区	43,140	42,979	42,924	43,322	43,913	44,623	45,505	46,266	46,756	
東 淀 川 区	92,472	92,311	92,536	94,016	95,334	96,549	98,311	99,699	99,974	
東 成 区	39,450	39,465	39,683	40,415	42,024	43,407	44,531	45,487	46,261	
生 野 区	63,285	63,442	63,622	64,448	65,471	66,309	67,322	67,616	68,138	
旭 区	43,699	43,630	43,700	43,900	44,110	44,505	44,775	45,303	45,412	
城 東 区	75,701	76,033	76,455	77,724	78,932	80,129	81,695	82,712	83,182	
阿 倍 野 区	49,889	50,168	50,104	50,793	51,346	51,952	53,067	53,649	54,053	
住 吉 区	72,555	71,934	71,718	72,798	73,930	75,477	76,963	78,098	78,554	
東 住 吉 区	58,463	58,135	57,797	58,372	58,967	59,662	60,753	62,025	62,351	
西 成 区	72,141	70,729	69,225	68,449	68,047	67,680	66,972	66,379	66,417	
淀 川 区	92,922	93,472	94,460	96,493	98,186	100,171	101,959	104,193	104,978	
鶴 見 区	45,772	45,962	46,358	46,780	47,172	47,499	48,205	48,884	49,187	
住 之 江 区	56,920	56,889	56,920	57,573	58,181	58,818	59,424	59,913	59,903	
平 野 区	87,954	88,477	88,960	89,742	90,548	91,197	92,452	92,872	92,962	
北 区	69,988	72,075	74,182	75,898	78,240	80,808	83,224	85,785	87,002	
中 央 区	54,529	56,537	59,084	60,775	61,558	62,682	64,644	67,139	69,729	
堺 市	346,857	348,592	350,301	353,554	356,292	359,137	362,490	366,079	367,618	
堺 区	67,841	68,317	69,116	69,986	70,725	71,549	72,915	73,809	74,378	
中 区	47,764	48,133	48,538	48,947	49,318	49,651	49,907	50,213	50,458	
東 区	34,521	34,681	34,722	35,175	35,556	36,035	36,345	36,889	37,021	
西 区	54,121	54,447	54,614	55,434	56,234	56,810	57,393	58,120	58,249	
南 区	60,653	60,570	60,427	60,239	59,997	59,780	59,630	59,706	59,505	
北 区	67,852	68,250	68,538	69,244	69,997	70,714	71,632	72,497	73,018	
美 原 区	14,105	14,194	14,346	14,529	14,465	14,598	14,668	14,845	14,989	

各 年 世 帯 数

(各年10月1日現在)

市 区 町 村	平成 2 5 年	平成 2 6 年	ア) 平成 2 7 年	平成 2 8 年	平成 2 9 年	平成 3 0 年	令 和 元 年	ア) 令 和 2 年	令 和 3 年	
	世帯									
岸 和 田 市	75,297	75,287	75,247	75,891	76,645	77,223	78,243	79,073	79,272	
豊 中 市	168,727	169,158	170,325	171,381	172,622	173,347	175,335	176,967	178,091	
池 田 市	45,374	45,557	45,777	46,619	47,306	47,816	48,180	48,611	48,942	
吹 田 市	162,556	165,215	168,473	171,601	173,403	175,453	177,573	180,099	183,112	
泉 大 津 市	30,979	31,009	31,090	31,269	31,474	31,769	32,149	32,516	32,681	
高 槻 市	147,120	147,312	148,048	148,927	149,883	150,552	151,433	152,869	153,786	
貝 塚 市	33,154	33,306	33,355	33,478	33,385	33,161	33,329	33,284	33,164	
守 口 市	64,665	64,805	64,832	65,221	65,870	66,230	67,050	67,860	68,044	
枚 方 市	166,093	166,976	167,418	168,381	169,401	170,392	171,406	172,253	173,108	
茨 木 市	114,550	115,452	116,683	118,471	120,058	121,569	122,949	125,089	126,104	
八 尾 市	109,524	110,015	110,414	111,342	112,033	112,729	113,681	114,265	114,843	
泉 佐 野 市	40,429	40,949	41,566	42,013	42,543	43,024	43,598	43,864	43,904	
富 田 林 市	45,433	45,509	45,613	45,587	45,634	45,592	45,760	45,699	45,836	
寝 屋 川 市	100,678	101,198	101,549	101,448	101,275	100,999	101,062	101,538	101,974	
河 内 長 野 市	42,108	42,193	42,144	42,218	42,266	42,257	42,319	42,367	42,453	
松 原 市	49,461	49,750	49,958	50,365	50,727	51,097	51,429	51,902	52,171	
大 東 市	51,767	51,873	51,949	52,045	52,098	52,157	52,391	52,686	52,848	
和 泉 市	70,007	70,619	71,013	71,501	71,817	72,458	73,169	73,701	74,303	
箕 面 市	55,684	56,411	56,829	57,164	57,783	57,839	57,856	58,088	58,692	
柏 原 市	29,282	29,195	29,009	29,109	29,299	29,480	29,704	30,009	30,274	
羽 曳 野 市	44,293	44,208	44,126	44,211	44,473	44,557	44,765	45,008	45,235	
門 真 市	56,435	56,112	55,825	56,273	56,549	56,717	57,009	57,379	57,635	
摂 津 市	35,750	36,384	36,873	37,382	37,778	38,503	39,552	40,243	40,491	
高 石 市	22,606	22,477	22,461	22,649	22,695	22,860	23,047	23,130	23,213	
藤 井 寺 市	27,056	27,133	27,133	27,219	27,278	27,401	27,561	27,814	27,857	
東 大 阪 市	220,752	222,070	223,485	224,736	225,975	227,647	230,028	232,303	233,187	
泉 南 市	22,687	22,735	22,800	22,903	22,972	23,015	23,101	23,123	23,178	
四 條 畷 市	21,994	21,997	22,089	22,175	22,104	22,197	22,346	22,415	22,452	
交 野 市	28,535	28,728	28,923	29,034	29,170	29,290	29,342	29,569	29,815	
大 阪 狭 山 市	22,612	22,820	22,982	23,235	23,444	23,692	23,976	24,216	24,300	
阪 南 市	20,533	20,674	20,710	20,852	20,906	20,863	20,770	20,774	20,722	
島 本 町	11,951	11,925	12,012	12,049	12,058	12,094	12,565	12,747	12,972	
豊 能 町	7,803	7,801	7,760	7,704	7,672	7,623	7,607	7,580	7,599	
能 勢 町	3,786	3,784	3,717	3,688	3,633	3,644	3,636	3,645	3,644	
忠 岡 町	6,714	6,733	6,726	6,732	6,731	6,701	6,734	6,749	6,763	
熊 取 町	16,257	16,409	16,483	16,620	16,748	16,961	17,096	17,256	17,338	
田 尻 町	3,878	3,924	3,772	3,700	3,817	3,795	3,760	3,734	3,610	
岬 町	6,509	6,473	6,407	6,400	6,436	6,390	6,519	6,273	6,255	
太 子 町	4,990	5,027	5,066	5,077	5,054	5,025	5,016	5,048	5,057	
河 南 町	6,248	6,178	6,115	6,157	6,221	6,297	6,345	6,392	6,404	
千 早 赤 阪 村	2,064	2,065	2,036	2,040	2,009	1,970	1,955	1,944	1,932	

3-3

市 区 町 村 別

1) 大阪府がまとめた推計人口によるものである。
ア) 国勢調査結果である。

市 区 町 村	平成 2 5 年	平成 2 6 年	ア) 平成 2 7 年	平成 2 8 年	平成 2 9 年	平成 3 0 年	令和 元 年	ア) 令和 2 年	令和 3 年
	人								
大 阪 府	8,854,702	8,843,160	8,839,469	8,841,876	8,839,768	8,836,753	8,839,702	8,837,685	8,807,279
大 阪 市 地 域	2,678,663	2,679,808	2,691,185	2,702,316	2,713,725	2,725,855	2,741,336	2,752,412	2,750,835
三 島 地 域	1,113,031	1,116,335	1,121,320	1,127,574	1,130,429	1,134,615	1,138,375	1,144,378	1,146,651
豊 能 地 域	660,504	661,004	662,149	663,666	666,562	667,449	669,293	670,777	670,248
北 河 内 地 域	1,174,109	1,169,670	1,164,015	1,159,047	1,154,482	1,148,754	1,143,914	1,139,459	1,132,282
中 河 内 地 域	849,562	846,434	842,696	839,649	836,147	833,161	830,762	827,357	821,692
南 河 内 地 域	622,717	618,334	612,886	609,123	605,119	601,110	597,009	592,506	587,091
泉 北 地 域	1,179,923	1,178,053	1,175,143	1,172,959	1,168,499	1,164,638	1,161,161	1,157,270	1,151,100
泉 南 地 域	576,193	573,522	570,075	567,542	564,805	561,171	557,852	553,526	547,380
大 阪 市	2,678,663	2,679,808	2,691,185	2,702,316	2,713,725	2,725,855	2,741,336	2,752,412	2,750,835
都 島 区	104,358	104,546	104,727	105,864	106,693	107,111	107,768	107,904	107,838
福 島 区	71,259	71,765	72,484	73,315	74,307	75,785	77,488	79,328	79,844
此 花 区	66,609	66,542	66,656	66,498	66,514	66,143	65,532	65,251	64,764
西 区	87,645	89,740	92,430	95,732	98,088	101,067	103,574	105,862	106,917
港 区	82,785	82,067	82,035	81,641	81,244	81,345	81,115	80,948	79,978
大 正 区	66,769	65,929	65,141	64,634	64,280	63,628	62,789	62,083	61,356
天 王 寺 区	73,561	74,499	75,729	77,328	78,447	79,291	80,951	82,148	83,087
浪 速 区	66,273	67,169	69,766	70,978	72,305	72,922	74,634	75,504	76,863
西 淀 川 区	96,417	95,762	95,490	95,321	95,411	95,589	95,852	95,864	95,572
東 淀 川 区	176,657	175,668	175,530	175,623	175,811	176,007	176,758	177,120	176,039
東 成 区	80,538	80,263	80,563	80,929	82,273	83,445	84,279	84,906	85,175
生 野 区	131,506	130,520	130,167	129,532	129,083	128,463	128,288	127,309	126,664
旭 区	91,826	91,591	91,608	91,236	90,626	90,406	89,939	89,670	89,208
城 東 区	164,200	164,251	164,697	165,543	166,607	167,401	168,546	169,043	168,762
阿 倍 野 区	106,754	107,320	107,626	108,215	108,687	109,239	110,547	110,995	111,296
住 吉 区	154,696	154,052	154,239	153,882	153,376	153,400	153,466	153,056	152,472
東 住 吉 区	127,740	126,911	126,299	126,312	126,322	126,148	126,884	127,849	127,277
西 成 区	116,327	114,028	111,883	110,524	109,609	108,562	107,122	106,111	105,446
淀 川 区	174,401	175,013	176,201	177,809	179,017	180,821	181,746	183,444	183,450
鶴 見 区	111,286	111,199	111,557	111,765	111,942	111,836	112,237	112,691	112,219
住 之 江 区	125,029	123,910	122,988	122,297	121,989	121,671	120,994	120,072	118,732
平 野 区	198,384	197,428	196,633	195,852	195,150	194,218	193,790	192,152	190,166
北 区	117,502	120,672	123,667	126,020	129,488	133,236	136,440	139,376	140,706
中 央 区	86,141	88,963	93,069	95,466	96,456	98,121	100,597	103,726	107,004
堺 市	841,472	840,830	839,310	837,781	834,620	831,549	828,678	826,161	821,598
堺 区	147,976	147,802	148,205	148,264	148,163	148,075	148,791	148,682	148,751
中 区	124,491	124,551	124,543	124,188	123,687	123,066	122,120	121,236	120,435
東 区	85,375	85,484	85,189	85,288	85,227	85,024	84,733	85,043	84,721
西 区	135,201	135,626	135,746	136,104	136,411	136,052	135,611	135,375	134,434
南 区	150,987	149,385	147,626	145,626	143,511	141,799	139,966	138,464	136,573
北 区	158,127	158,785	158,845	159,341	159,142	159,266	159,644	159,757	159,285
美 原 区	39,315	39,197	39,156	38,970	38,479	38,267	37,813	37,604	37,399

各 年 人 口

(各年10月1日現在)

市 区 町 村	平成 2 5 年	平成 2 6 年	ア) 平成 2 7 年	平成 2 8 年	平成 2 9 年	平成 3 0 年	令和 元 年	ア) 令和 2 年	令和 3 年
	人								
岸 和 田 市	196,939	196,000	194,911	194,058	193,478	192,397	191,494	190,658	188,815
豊 中 市	392,774	393,343	395,479	395,989	397,442	398,222	400,233	401,558	401,062
池 田 市	103,476	103,241	103,069	103,651	104,330	104,622	104,844	104,993	104,865
吹 田 市	366,629	369,787	374,468	378,555	379,711	381,333	382,760	385,567	388,530
泉 大 津 市	76,543	76,180	75,897	75,566	75,231	74,925	74,627	74,412	73,961
高 槻 市	354,043	352,461	351,829	351,906	352,129	352,430	352,215	352,698	352,056
貝 塚 市	89,726	89,385	88,694	88,261	87,326	86,238	85,527	84,443	83,235
守 口 市	144,366	143,825	143,042	142,646	142,861	142,585	143,009	143,096	142,381
枚 方 市	406,526	405,534	404,152	402,864	401,879	400,501	398,945	397,289	395,255
茨 木 市	278,115	279,268	280,033	282,019	283,533	285,167	285,866	287,730	287,749
八 尾 市	269,966	269,390	268,800	268,377	267,340	266,557	265,903	264,642	263,245
泉 佐 野 市	100,917	100,872	100,966	100,751	100,772	100,784	100,648	100,131	99,222
富 田 林 市	116,209	115,090	113,984	112,935	111,920	110,860	109,903	108,699	107,697
寝 屋 川 市	238,670	238,340	237,518	235,900	234,312	232,463	230,831	229,733	228,133
河 内 長 野 市	109,633	108,402	106,987	106,052	105,074	103,922	102,825	101,692	100,354
松 原 市	122,258	121,582	120,750	120,257	119,550	119,031	118,353	117,641	116,646
大 東 市	124,458	123,961	123,217	122,527	121,614	120,601	119,996	119,367	118,349
和 泉 市	186,411	186,486	186,109	185,953	185,408	185,205	185,144	184,495	183,879
箕 面 市	132,624	133,454	133,411	134,494	135,883	136,271	136,422	136,868	137,418
柏 原 市	72,606	72,003	71,112	70,519	70,128	69,650	69,057	68,775	68,274
羽 曳 野 市	114,763	113,817	112,683	111,901	111,219	110,456	109,551	108,736	107,931
門 真 市	126,490	125,052	123,576	123,136	122,376	121,410	120,571	119,764	118,674
摂 津 市	84,044	84,754	85,007	85,175	85,197	85,907	86,944	87,456	87,321
高 石 市	57,788	57,064	56,529	56,495	56,276	56,095	55,967	55,635	55,224
藤 井 寺 市	65,748	65,796	65,438	65,119	64,779	64,347	63,987	63,688	63,173
東 大 阪 市	506,990	505,041	502,784	500,753	498,679	496,954	495,802	493,940	490,173
泉 南 市	63,315	62,831	62,438	62,126	61,665	61,121	60,632	60,102	59,379
四 條 畷 市	56,881	56,443	56,075	55,817	55,503	55,517	55,366	55,177	54,724
交 野 市	76,718	76,515	76,435	76,157	75,937	75,677	75,196	75,033	74,766
大 阪 狭 山 市	57,891	57,880	57,792	57,932	58,016	58,301	58,504	58,435	58,175
阪 南 市	55,398	54,923	54,276	53,924	53,250	52,620	51,903	51,254	50,455
島 本 町	30,200	30,065	29,983	29,919	29,859	29,778	30,590	30,927	30,995
豊 能 町	20,814	20,399	19,934	19,549	19,195	18,829	18,560	18,279	18,024
能 勢 町	10,816	10,567	10,256	9,983	9,712	9,505	9,234	9,079	8,879
忠 岡 町	17,709	17,493	17,298	17,164	16,964	16,864	16,745	16,567	16,438
熊 取 町	44,741	44,664	44,435	44,323	44,207	44,135	43,961	43,763	43,486
田 尻 町	8,609	8,601	8,417	8,359	8,502	8,550	8,461	8,434	8,252
岬 町	16,548	16,246	15,938	15,740	15,605	15,326	15,226	14,741	14,536
太 子 町	14,067	13,905	13,748	13,607	13,424	13,229	13,106	13,009	12,837
河 南 町	16,517	16,328	16,126	16,042	15,981	15,901	15,807	15,697	15,459
千 早 赤 阪 村	5,631	5,534	5,378	5,278	5,156	5,063	4,973	4,909	4,819

3-4

市 区 町 村 別

1) 大阪府がまとめた推計人口によるものである。
ア) 国勢調査結果である。

市 区 町 村	平成 2 5 年	平成 2 6 年	ア) 平成 2 7 年	平成 2 8 年	平成 2 9 年	平成 3 0 年	令和 元 年	ア) 令和 2 年	令和 3 年
大 阪 府	4,270,339	4,261,150	4,256,049	4,253,416	4,247,840	4,241,987	4,239,763	4,235,956	4,216,653
大 阪 市 地 域	1,297,931	1,297,452	1,302,562	1,307,086	1,311,137	1,315,517	1,321,926	1,326,875	1,324,466
三 島 地 域	538,091	539,189	541,085	543,522	544,284	545,984	547,225	549,814	550,315
豊 能 地 域	314,804	314,711	314,979	315,230	316,186	316,142	316,607	316,952	316,400
北 河 内 地 域	568,645	565,626	561,985	559,075	556,238	552,892	550,071	547,462	543,389
中 河 内 地 域	412,659	410,700	408,315	406,433	404,333	402,260	400,879	399,101	395,862
南 河 内 地 域	295,393	293,072	290,350	288,331	286,171	284,047	281,881	279,511	276,701
泉 北 地 域	566,440	565,415	563,591	562,003	559,222	556,835	554,667	552,237	548,618
泉 南 地 域	276,376	274,985	273,182	271,736	270,269	268,310	266,507	264,004	260,902
大 阪 市	1,297,931	1,297,452	1,302,562	1,307,086	1,311,137	1,315,517	1,321,926	1,326,875	1,324,466
都 島 区	50,313	50,383	50,528	51,051	51,324	51,467	51,756	51,763	51,622
福 島 区	33,670	33,873	34,168	34,614	35,065	35,903	36,767	37,633	37,856
此 花 区	32,506	32,453	32,580	32,446	32,404	32,155	31,804	31,610	31,359
西 区	41,378	42,387	43,582	45,149	46,157	47,438	48,569	49,586	50,015
港 区	40,552	40,146	40,096	39,897	39,762	39,717	39,585	39,498	38,957
大 正 区	32,634	32,178	31,794	31,533	31,343	30,975	30,551	30,164	29,743
天 王 寺 区	34,180	34,650	35,201	35,916	36,345	36,716	37,470	37,988	38,289
浪 速 区	33,706	34,123	35,475	36,097	36,728	37,021	37,753	38,393	39,168
西 淀 川 区	47,576	47,218	46,979	46,898	46,919	46,958	47,038	47,067	46,817
東 淀 川 区	86,975	86,378	86,372	86,365	86,329	86,236	86,598	86,660	86,109
東 成 区	38,499	38,380	38,547	38,688	39,382	39,799	40,171	40,341	40,252
生 野 区	63,200	62,786	62,670	62,187	61,769	61,323	60,934	60,309	59,938
旭 区	43,869	43,759	43,760	43,492	43,218	43,053	42,807	42,676	42,512
城 東 区	78,398	78,275	78,463	78,813	79,252	79,600	80,083	80,220	79,903
阿 倍 野 区	49,123	49,388	49,519	49,929	50,108	50,295	50,938	51,160	51,256
住 吉 区	72,453	72,148	72,068	71,850	71,604	71,474	71,324	71,193	70,809
東 住 吉 区	60,456	60,008	59,645	59,542	59,440	59,230	59,606	60,161	59,857
西 成 区	67,941	66,267	64,639	63,857	63,294	62,626	61,743	61,300	60,718
淀 川 区	86,285	86,590	87,316	88,244	88,853	89,869	90,410	91,327	91,318
鶴 見 区	53,285	53,255	53,439	53,454	53,272	53,141	53,148	53,166	52,870
住 之 江 区	60,028	59,469	59,131	58,788	58,613	58,437	58,083	57,611	56,983
平 野 区	94,032	93,572	93,242	92,781	92,284	91,752	91,547	90,568	89,437
北 区	56,534	58,186	59,820	60,918	62,678	64,522	66,175	67,805	68,497
中 央 区	40,338	41,580	43,528	44,577	44,994	45,810	47,066	48,676	50,181
堺 市	403,844	403,398	402,379	401,212	399,146	397,307	395,615	393,961	391,124
堺 区	73,315	73,107	73,157	73,227	73,177	73,129	73,553	73,620	73,569
中 区	60,111	60,203	60,183	59,906	59,594	59,179	58,684	58,081	57,570
東 区	40,597	40,635	40,457	40,470	40,402	40,368	40,223	40,398	40,164
西 区	65,044	65,275	65,315	65,356	65,436	65,166	64,773	64,546	64,025
南 区	70,578	69,712	68,799	67,801	66,730	65,865	64,964	64,156	63,133
北 区	75,213	75,560	75,581	75,622	75,257	75,191	75,202	75,052	74,677
美 原 区	18,986	18,906	18,887	18,830	18,550	18,409	18,216	18,108	17,986

資料 総務省統計局「国勢調査結果」、大阪府総務部統計課「大阪府の推計人口」、「大阪府推計人口補正值」

各 年 男 性 人 口

(各年10月1日現在)

市 区 町 村	平成 2 5 年	平成 2 6 年	ア) 平成 2 7 年	平成 2 8 年	平成 2 9 年	平成 3 0 年	令 和 元 年	ア) 令 和 2 年	令 和 3 年	
	人									
岸 和 田 市	94,199	93,736	93,160	92,548	92,134	91,487	90,943	90,424	89,510	
豊 中 市	186,261	186,352	187,319	187,227	187,667	187,646	188,526	188,931	188,545	
池 田 市	49,725	49,560	49,372	49,653	49,947	50,124	50,024	49,992	49,853	
吹 田 市	176,985	178,480	180,669	182,520	182,793	183,461	183,970	185,305	186,444	
泉 大 津 市	36,447	36,273	36,207	36,037	35,838	35,590	35,349	35,224	35,071	
高 槻 市	169,686	168,660	168,057	167,949	167,978	168,070	167,879	168,081	167,640	
貝 塚 市	43,214	42,986	42,581	42,340	41,895	41,416	41,079	40,482	39,902	
守 口 市	69,820	69,374	68,987	68,835	68,942	68,864	69,044	69,204	68,763	
枚 方 市	194,318	193,642	192,816	192,037	191,213	190,203	189,262	188,191	187,050	
茨 木 市	134,994	135,427	135,705	136,475	137,059	137,817	137,882	138,658	138,629	
八 尾 市	129,521	128,876	128,284	128,030	127,421	126,960	126,543	125,858	124,952	
泉 佐 野 市	48,362	48,387	48,506	48,384	48,403	48,307	48,149	47,828	47,429	
富 田 林 市	54,904	54,321	53,693	53,155	52,669	52,092	51,573	50,919	50,352	
寝 屋 川 市	115,987	115,681	115,131	114,228	113,314	112,302	111,398	110,807	109,912	
河 内 長 野 市	51,540	50,893	50,182	49,718	49,220	48,594	48,023	47,392	46,767	
松 原 市	58,799	58,484	58,096	57,779	57,408	57,132	56,816	56,535	56,021	
大 東 市	61,462	60,999	60,302	59,860	59,364	58,868	58,405	57,939	57,379	
和 泉 市	90,161	90,202	89,868	89,766	89,441	89,276	89,157	88,751	88,433	
箕 面 市	63,738	64,063	63,938	64,307	64,813	64,893	64,816	64,992	65,190	
柏 原 市	34,690	34,416	33,978	33,726	33,546	33,306	33,045	32,955	32,654	
羽 曳 野 市	54,244	53,818	53,243	52,848	52,372	52,028	51,477	51,034	50,638	
門 真 市	62,286	61,491	60,620	60,425	60,093	59,515	59,116	58,772	58,169	
摂 津 市	42,018	42,273	42,365	42,347	42,285	42,557	43,026	43,166	42,966	
高 石 市	27,489	27,163	26,856	26,765	26,675	26,597	26,532	26,336	26,077	
藤 井 寺 市	31,063	31,007	30,809	30,662	30,486	30,258	30,131	29,951	29,673	
東 大 阪 市	248,448	247,408	246,053	244,677	243,366	241,994	241,291	240,288	238,256	
泉 南 市	30,339	30,044	29,859	29,751	29,505	29,233	29,041	28,718	28,334	
四 條 畷 市	27,926	27,703	27,468	27,268	27,039	27,007	26,933	26,744	26,511	
交 野 市	36,846	36,736	36,661	36,422	36,273	36,133	35,913	35,805	35,605	
大 阪 狭 山 市	27,310	27,237	27,208	27,250	27,287	27,374	27,465	27,409	27,221	
阪 南 市	26,373	26,121	25,782	25,597	25,257	24,950	24,586	24,250	23,862	
島 本 町	14,408	14,349	14,289	14,231	14,169	14,079	14,468	14,604	14,636	
豊 能 町	9,912	9,682	9,451	9,264	9,110	8,936	8,811	8,676	8,556	
能 勢 町	5,168	5,054	4,899	4,779	4,649	4,543	4,430	4,361	4,256	
忠 岡 町	8,499	8,379	8,281	8,223	8,122	8,065	8,014	7,965	7,913	
熊 取 町	21,858	21,796	21,679	21,645	21,605	21,569	21,474	21,310	21,140	
田 尻 町	4,381	4,389	4,227	4,165	4,240	4,234	4,176	4,176	4,015	
岬 町	7,650	7,526	7,388	7,306	7,230	7,114	7,059	6,816	6,710	
太 子 町	6,837	6,759	6,723	6,656	6,569	6,450	6,383	6,331	6,260	
河 南 町	8,034	7,935	7,838	7,768	7,723	7,713	7,662	7,621	7,495	
千 早 赤 阪 村	2,662	2,618	2,558	2,495	2,437	2,406	2,351	2,319	2,274	

3-5

市 区 町 村 別

1) 大阪府がまとめた推計人口によるものである。
ア) 国勢調査結果である。

市 区 町 村	平成 2 5 年	平成 2 6 年	ア) 平成 2 7 年	平成 2 8 年	平成 2 9 年	平成 3 0 年	令和 元 年	ア) 令和 2 年	令和 3 年
大 阪 府	4,584,363	4,582,010	4,583,420	4,588,460	4,591,928	4,594,766	4,599,939	4,601,729	4,590,626
大 阪 市 地 域	1,380,732	1,382,356	1,388,623	1,395,230	1,402,588	1,410,338	1,419,410	1,425,537	1,426,369
三 島 地 域	574,940	577,146	580,235	584,052	586,145	588,631	591,150	594,564	596,336
豊 能 地 域	345,700	346,293	347,170	348,436	350,376	351,307	352,686	353,825	353,848
北 河 内 地 域	605,464	604,044	602,030	599,972	598,244	595,862	593,843	591,997	588,893
中 河 内 地 域	436,903	435,734	434,381	433,216	431,814	430,901	429,883	428,256	425,830
南 河 内 地 域	327,324	325,262	322,536	320,792	318,948	317,063	315,128	312,995	310,390
泉 北 地 域	613,483	612,638	611,552	610,956	609,277	607,803	606,494	605,033	602,482
泉 南 地 域	299,817	298,537	296,893	295,806	294,536	292,861	291,345	289,522	286,478
大 阪 市	1,380,732	1,382,356	1,388,623	1,395,230	1,402,588	1,410,338	1,419,410	1,425,537	1,426,369
都 島 区	54,045	54,163	54,199	54,813	55,369	55,644	56,012	56,141	56,216
福 島 区	37,589	37,892	38,316	38,701	39,242	39,882	40,721	41,695	41,988
此 花 区	34,103	34,089	34,076	34,052	34,110	33,988	33,728	33,641	33,405
西 区	46,267	47,353	48,848	50,583	51,931	53,629	55,005	56,276	56,902
港 区	42,233	41,921	41,939	41,744	41,482	41,628	41,530	41,450	41,021
大 正 区	34,135	33,751	33,347	33,101	32,937	32,653	32,238	31,919	31,613
天 王 寺 区	39,381	39,849	40,528	41,412	42,102	42,575	43,481	44,160	44,798
浪 速 区	32,567	33,046	34,291	34,881	35,577	35,901	36,881	37,111	37,695
西 淀 川 区	48,841	48,544	48,511	48,423	48,492	48,631	48,814	48,797	48,755
東 淀 川 区	89,682	89,290	89,158	89,258	89,482	89,771	90,160	90,460	89,930
東 成 区	42,039	41,883	42,016	42,241	42,891	43,646	44,108	44,565	44,923
生 野 区	68,306	67,734	67,497	67,345	67,314	67,140	67,354	67,000	66,726
旭 区	47,957	47,832	47,848	47,744	47,408	47,353	47,132	46,994	46,696
城 東 区	85,802	85,976	86,234	86,730	87,355	87,801	88,463	88,823	88,859
阿 倍 野 区	57,631	57,932	58,107	58,286	58,579	58,944	59,609	59,835	60,040
住 吉 区	82,243	81,904	82,171	82,032	81,772	81,926	82,142	81,863	81,663
東 住 吉 区	67,284	66,903	66,654	66,770	66,882	66,918	67,278	67,688	67,420
西 成 区	48,386	47,761	47,244	46,667	46,315	45,936	45,379	44,811	44,728
淀 川 区	88,116	88,423	88,885	89,565	90,164	90,952	91,336	92,117	92,132
鶴 見 区	58,001	57,944	58,118	58,311	58,670	58,695	59,089	59,525	59,349
住 之 江 区	65,001	64,441	63,857	63,509	63,376	63,234	62,911	62,461	61,749
平 野 区	104,352	103,856	103,391	103,071	102,866	102,466	102,243	101,584	100,729
北 区	60,968	62,486	63,847	65,102	66,810	68,714	70,265	71,571	72,209
中 央 区	45,803	47,383	49,541	50,889	51,462	52,311	53,531	55,050	56,823
堺 市	437,628	437,432	436,931	436,569	435,474	434,242	433,063	432,200	430,474
堺 区	74,661	74,695	75,048	75,037	74,986	74,946	75,238	75,062	75,182
中 区	64,380	64,348	64,360	64,282	64,093	63,887	63,436	63,155	62,865
東 区	44,778	44,849	44,732	44,818	44,825	44,656	44,510	44,645	44,557
西 区	70,157	70,351	70,431	70,748	70,975	70,886	70,838	70,829	70,409
南 区	80,409	79,673	78,827	77,825	76,781	75,934	75,002	74,308	73,440
北 区	82,914	83,225	83,264	83,719	83,885	84,075	84,442	84,705	84,608
美 原 区	20,329	20,291	20,269	20,140	19,929	19,858	19,597	19,496	19,413

各 年 女 性 人 口

(各年10月1日現在)

市 区 町 村	平成 2 5 年	平成 2 6 年	ア) 平成 2 7 年	平成 2 8 年	平成 2 9 年	平成 3 0 年	令和 元 年	ア) 令和 2 年	令和 3 年
	人								
岸 和 田 市	102,740	102,264	101,751	101,510	101,344	100,910	100,551	100,234	99,305
豊 中 市	206,513	206,991	208,160	208,762	209,775	210,576	211,707	212,627	212,517
池 田 市	53,751	53,681	53,697	53,998	54,383	54,498	54,820	55,001	55,012
吹 田 市	189,644	191,307	193,799	196,035	196,918	197,872	198,790	200,262	202,086
泉 大 津 市	40,096	39,907	39,690	39,529	39,393	39,335	39,278	39,188	38,890
高 槻 市	184,357	183,801	183,772	183,957	184,151	184,360	184,336	184,617	184,416
貝 塚 市	46,512	46,399	46,113	45,921	45,431	44,822	44,448	43,961	43,333
守 口 市	74,546	74,451	74,055	73,811	73,919	73,721	73,965	73,892	73,618
枚 方 市	212,208	211,892	211,336	210,827	210,666	210,298	209,683	209,098	208,205
茨 木 市	143,121	143,841	144,328	145,544	146,474	147,350	147,984	149,072	149,120
八 尾 市	140,445	140,514	140,516	140,347	139,919	139,597	139,360	138,784	138,293
泉 佐 野 市	52,555	52,485	52,460	52,367	52,369	52,477	52,499	52,303	51,793
富 田 林 市	61,305	60,769	60,291	59,780	59,251	58,768	58,330	57,780	57,345
寝 屋 川 市	122,683	122,659	122,387	121,672	120,998	120,161	119,433	118,926	118,221
河 内 長 野 市	58,093	57,509	56,805	56,334	55,854	55,328	54,802	54,300	53,587
松 原 市	63,459	63,098	62,654	62,478	62,142	61,899	61,537	61,106	60,625
大 東 市	62,996	62,962	62,915	62,667	62,250	61,733	61,591	61,428	60,970
和 泉 市	96,250	96,284	96,241	96,187	95,967	95,929	95,987	95,744	95,446
箕 面 市	68,886	69,391	69,473	70,187	71,070	71,378	71,606	71,876	72,228
柏 原 市	37,916	37,587	37,134	36,793	36,582	36,344	36,012	35,820	35,620
羽 曳 野 市	60,519	59,999	59,440	59,053	58,847	58,428	58,074	57,702	57,293
門 真 市	64,204	63,561	62,956	62,711	62,283	61,895	61,455	60,992	60,505
摂 津 市	42,026	42,481	42,642	42,828	42,912	43,350	43,918	44,290	44,355
高 石 市	30,299	29,901	29,673	29,730	29,601	29,498	29,435	29,299	29,147
藤 井 寺 市	34,685	34,789	34,629	34,457	34,293	34,089	33,856	33,737	33,500
東 大 阪 市	258,542	257,633	256,731	256,076	255,313	254,960	254,511	253,652	251,917
泉 南 市	32,976	32,787	32,579	32,375	32,160	31,888	31,591	31,384	31,045
四 條 畷 市	28,955	28,740	28,607	28,549	28,464	28,510	28,433	28,433	28,213
交 野 市	39,872	39,779	39,774	39,735	39,664	39,544	39,283	39,228	39,161
大 阪 狭 山 市	30,581	30,643	30,584	30,682	30,729	30,927	31,039	31,026	30,954
阪 南 市	29,025	28,802	28,494	28,327	27,993	27,670	27,317	27,004	26,593
島 本 町	15,792	15,716	15,694	15,688	15,690	15,699	16,122	16,323	16,359
豊 能 町	10,902	10,717	10,483	10,285	10,085	9,893	9,749	9,603	9,468
能 勢 町	5,648	5,513	5,357	5,204	5,063	4,962	4,804	4,718	4,623
忠 岡 町	9,210	9,114	9,017	8,941	8,842	8,799	8,731	8,602	8,525
熊 取 町	22,883	22,868	22,756	22,678	22,602	22,566	22,487	22,453	22,346
田 尻 町	4,228	4,212	4,190	4,194	4,262	4,316	4,285	4,258	4,237
岬 町	8,898	8,720	8,550	8,434	8,375	8,212	8,167	7,925	7,826
太 子 町	7,230	7,146	7,025	6,951	6,855	6,779	6,723	6,678	6,577
河 南 町	8,483	8,393	8,288	8,274	8,258	8,188	8,145	8,076	7,964
千 早 赤 阪 村	2,969	2,916	2,820	2,783	2,719	2,657	2,622	2,590	2,545

3-6

市区町村別世帯数、

1) 各年は10月1日現在、各月は1日現在である。 2) 令和2年10月は国勢調査結果である。
ア) 前年10月から各年9月までの1年間についてとりまとめたものである。

市区町村	世帯数	人 口			ア) 人 口 増 減 数			ア) 人 口 増 減 率	人口密度 (1km ² 当たり)	1世帯 当たり 人員
		総 数	男	女	総 数	自然増減	社会増減			
	世帯	人						%	人/km ²	人
平成 29年	4,002,780	8,839,768	4,247,840	4,591,928	△ 2,108	△ 20,036	17,928	△ 0.02	4,640	2.21
30	4,041,022	8,836,753	4,241,987	4,594,766	△ 3,015	△ 23,578	20,563	△ 0.03	4,638	2.19
31年・令和元	4,090,134	8,839,702	4,239,763	4,599,939	2,949	△ 26,817	29,766	0.03	4,640	2.16
2	4,135,879	8,837,685	4,235,956	4,601,729	△ 2,017	△ 28,274	26,257	△ 0.02	4,638	2.14
令和 3年	4,164,292	8,807,279	4,216,653	4,590,626	△ 30,406	△ 37,517	7,111	△ 0.34	4,622	2.11
大阪市地域	1,483,413	2,750,835	1,324,466	1,426,369	△ 1,577	△ 12,186	10,609	△ 0.06	12,208	1.85
三島地域	516,465	1,146,651	550,315	596,336	2,273	△ 1,729	4,002	0.20	4,595	2.22
豊能地域	296,968	670,248	316,400	353,848	△ 529	△ 1,805	1,276	△ 0.08	2,798	2.26
北河内地域	505,876	1,132,282	543,389	588,893	△ 7,177	△ 5,477	△ 1,700	△ 0.63	6,385	2.24
中河内地域	378,304	821,692	395,862	425,830	△ 5,665	△ 4,644	△ 1,021	△ 0.68	6,378	2.17
南河内地域	251,245	587,091	276,701	310,390	△ 5,415	△ 3,894	△ 1,521	△ 0.91	2,024	2.34
泉北地域	504,578	1,151,100	548,618	602,482	△ 6,170	△ 4,729	△ 1,441	△ 0.53	4,353	2.28
泉南地域	227,443	547,380	260,902	286,478	△ 6,146	△ 3,053	△ 3,093	△ 1.11	1,657	2.41
大 阪 市	1,483,413	2,750,835	1,324,466	1,426,369	△ 1,577	△ 12,186	10,609	△ 0.06	12,208	1.85
都 島 区	57,504	107,838	51,622	56,216	△ 66	△ 402	336	△ 0.06	17,737	1.88
福 島 区	43,242	79,844	37,856	41,988	516	182	334	0.65	17,097	1.85
此 花 区	32,302	64,764	31,359	33,405	△ 487	△ 415	△ 72	△ 0.75	3,356	2.00
西 区	65,219	106,917	50,015	56,902	1,055	284	771	1.00	20,521	1.64
港 区	42,525	79,978	38,957	41,021	△ 970	△ 541	△ 429	△ 1.20	10,175	1.88
大 正 区	29,904	61,356	29,743	31,613	△ 727	△ 542	△ 185	△ 1.17	6,506	2.05
天 王 寺 区	42,966	83,087	38,289	44,798	939	111	828	1.14	17,167	1.93
浪 速 区	54,892	76,863	39,168	37,695	1,359	△ 160	1,519	1.80	17,509	1.40
西 淀 川 区	46,756	95,572	46,817	48,755	△ 292	△ 373	81	△ 0.30	6,726	2.04
東 淀 川 区	99,974	176,039	86,109	89,930	△ 1,081	△ 888	△ 193	△ 0.61	13,266	1.76
東 成 区	46,261	85,175	40,252	44,923	269	△ 390	659	0.32	18,761	1.84
生 野 区	68,138	126,664	59,938	66,726	△ 645	△ 1,132	487	△ 0.51	15,133	1.86
旭 区	45,412	89,208	42,512	46,696	△ 462	△ 720	258	△ 0.52	14,115	1.96
城 東 区	83,182	168,762	79,903	88,859	△ 281	△ 480	199	△ 0.17	20,139	2.03
阿 倍 野 区	54,053	111,296	51,256	60,040	301	△ 337	638	0.27	18,611	2.06
住 吉 区	78,554	152,472	70,809	81,663	△ 584	△ 793	209	△ 0.38	16,220	1.94
東 住 吉 区	62,351	127,277	59,857	67,420	△ 572	△ 961	389	△ 0.45	13,054	2.04
西 成 区	66,417	105,446	60,718	44,728	△ 665	△ 2,451	1,786	△ 0.63	14,307	1.59
淀 川 区	104,978	183,450	91,318	92,132	6	△ 308	314	0.00	14,513	1.75
鶴 見 区	49,187	112,219	52,870	59,349	△ 472	△ 164	△ 308	△ 0.42	13,735	2.28
住 之 江 区	59,903	118,732	56,983	61,749	△ 1,340	△ 933	△ 407	△ 1.12	5,741	1.98
平 野 区	92,962	190,166	89,437	100,729	△ 1,986	△ 1,330	△ 656	△ 1.03	12,445	2.05
北 区	87,002	140,706	68,497	72,209	1,330	188	1,142	0.95	13,608	1.62
中 央 区	69,729	107,004	50,181	56,823	3,278	369	2,909	3.16	12,064	1.53
堺 市	367,618	821,598	391,124	430,474	△ 4,563	△ 3,790	△ 773	△ 0.55	5,484	2.23
堺 区	74,378	148,751	73,569	75,182	69	△ 819	888	0.05	6,287	2.00
中 区	50,458	120,435	57,570	62,865	△ 801	△ 420	△ 381	△ 0.66	6,736	2.39
東 区	37,021	84,721	40,164	44,557	△ 322	△ 460	138	△ 0.38	8,076	2.29
西 区	58,249	134,434	64,025	70,409	△ 941	△ 701	△ 240	△ 0.70	4,697	2.31
南 区	59,505	136,573	63,133	73,440	△ 1,891	△ 910	△ 981	△ 1.37	3,381	2.30
北 区	73,018	159,285	74,677	84,608	△ 472	△ 232	△ 240	△ 0.30	10,211	2.18
美 原 区	14,989	37,399	17,986	19,413	△ 205	△ 248	43	△ 0.55	2,833	2.50

人 口 密 度、月 別 人 口 等

月 別 人 口											
1月	2月	3月	4月	5月	6月	7月	8月	9月	10月	11月	12月
人											
8,840,686	8,837,179	8,834,402	8,832,369	8,838,866	8,839,152	8,839,568	8,839,538	8,838,911	8,839,768	8,842,041	8,841,347
8,840,090	8,836,875	8,833,409	8,829,578	8,836,797	8,837,030	8,837,744	8,838,038	8,837,246	8,836,753	8,839,303	8,838,404
8,837,088	8,833,795	8,831,315	8,827,798	8,837,495	8,837,963	8,838,604	8,839,197	8,838,885	8,839,702	8,842,866	8,842,519
8,842,341	8,840,098	8,838,519	8,837,513	8,844,606	8,843,354	8,842,599	8,841,894	8,840,000	8,837,685	8,835,395	8,834,988
8,835,504	8,832,158	8,826,684	8,823,068	8,823,369	8,818,858	8,816,076	8,813,848	8,810,538	8,807,279	8,804,619	8,801,261
2,754,893	2,754,865	2,753,279	2,755,236	2,755,943	2,754,724	2,753,909	2,753,704	2,752,110	2,750,835	2,750,194	2,748,839
1,144,885	1,144,784	1,144,586	1,145,332	1,146,082	1,145,986	1,146,120	1,146,245	1,146,493	1,146,651	1,146,800	1,146,994
671,033	670,861	670,536	669,954	670,613	670,352	670,427	670,237	670,294	670,248	670,042	670,148
1,138,173	1,137,231	1,136,454	1,135,034	1,134,710	1,134,143	1,133,668	1,133,359	1,132,811	1,132,282	1,131,962	1,131,389
826,270	825,756	825,159	824,349	823,777	823,129	822,802	822,351	822,007	821,692	821,138	820,710
591,480	590,990	590,578	589,520	589,054	588,530	588,164	587,881	587,443	587,091	586,817	586,510
1,156,107	1,155,584	1,154,858	1,153,689	1,153,470	1,152,820	1,152,337	1,151,891	1,151,439	1,151,100	1,150,456	1,149,813
552,663	552,087	551,234	549,954	549,720	549,174	548,649	548,180	547,941	547,380	547,210	546,858
2,754,893	2,754,865	2,753,279	2,755,236	2,755,943	2,754,724	2,753,909	2,753,704	2,752,110	2,750,835	2,750,194	2,748,839
108,025	107,997	108,038	108,128	108,056	108,045	107,973	107,973	107,885	107,838	107,769	107,884
79,468	79,493	79,510	79,785	79,866	79,890	79,874	79,888	79,856	79,844	79,832	79,800
65,158	65,137	65,094	65,013	64,958	64,866	64,907	64,851	64,838	64,764	64,736	64,732
105,982	106,028	106,057	106,514	106,739	106,817	106,915	106,987	106,997	106,917	106,902	106,775
80,875	80,797	80,654	80,542	80,431	80,305	80,185	80,145	80,072	79,978	79,868	79,762
61,905	61,864	61,827	61,827	61,771	61,673	61,617	61,553	61,453	61,356	61,257	61,054
82,511	82,579	82,667	82,781	82,923	82,930	83,050	83,093	83,133	83,087	83,127	83,177
75,811	75,959	76,027	76,405	76,606	76,719	76,737	76,749	76,771	76,863	76,931	76,925
95,857	95,911	95,870	95,890	95,848	95,756	95,681	95,689	95,672	95,572	95,548	95,477
177,008	176,872	176,698	176,899	176,856	176,679	176,434	176,374	176,140	176,039	175,857	175,714
85,250	85,269	85,162	85,381	85,243	85,184	85,185	85,232	85,264	85,175	85,031	85,019
127,643	127,726	127,612	127,538	127,357	127,144	126,988	126,877	126,745	126,664	126,532	126,461
89,681	89,654	89,569	89,600	89,541	89,508	89,397	89,395	89,268	89,208	89,189	89,089
169,039	168,886	168,821	168,746	168,855	168,717	168,945	168,932	168,857	168,762	168,693	168,560
111,251	111,142	111,123	111,123	111,160	111,197	111,193	111,245	111,268	111,296	111,361	111,283
153,007	152,992	152,997	152,816	152,784	152,625	152,441	152,375	152,371	152,472	152,428	152,294
127,743	127,712	127,598	127,599	127,584	127,540	127,481	127,474	127,385	127,277	127,255	127,215
106,211	106,249	106,187	106,200	106,179	106,055	105,952	105,827	105,549	105,446	105,418	105,378
183,386	183,484	183,287	183,607	183,667	183,763	183,854	183,830	183,613	183,450	183,500	183,463
112,828	112,777	112,737	112,551	112,511	112,475	112,337	112,240	112,231	112,219	112,386	112,351
119,846	119,747	119,672	119,479	119,355	119,210	119,016	118,910	118,813	118,732	118,655	118,525
192,162	192,030	191,465	191,082	190,924	190,718	190,554	190,471	190,281	190,166	190,003	189,855
139,759	139,798	139,707	140,155	140,605	140,553	140,576	140,712	140,710	140,706	140,770	140,748
104,487	104,762	104,900	105,575	106,124	106,355	106,617	106,882	106,938	107,004	107,146	107,298
825,288	824,944	824,408	823,731	823,535	823,004	822,743	822,385	821,972	821,598	821,002	820,458
148,589	148,558	148,417	148,563	148,905	148,975	148,955	148,966	148,859	148,751	148,648	148,536
121,052	121,015	120,976	120,816	120,776	120,659	120,595	120,531	120,479	120,435	120,339	120,283
85,111	85,084	85,055	84,939	84,882	84,858	84,827	84,749	84,755	84,721	84,716	84,730
135,168	135,045	134,976	134,854	134,727	134,611	134,592	134,538	134,472	134,434	134,405	134,394
138,024	137,924	137,796	137,478	137,327	137,105	136,991	136,844	136,686	136,573	136,338	136,144
159,809	159,785	159,674	159,540	159,431	159,340	159,363	159,354	159,342	159,285	159,241	159,120
37,535	37,533	37,514	37,541	37,487	37,456	37,420	37,403	37,379	37,399	37,315	37,251

「全国都道府県市区町村別面積調」

3-6

市区町村別世帯数、

市区町村	世帯数	人 口			ア) 人 口 増 減 数			ア) 人 口 増 減 率	人口密度 (1km ² 当たり)	1世帯 当たり 人 員
		総 数	男	女	総 数	自然増減	社会増減	%		
	世帯	人						%	人/km ²	人
岸和田市	79,272	188,815	89,510	99,305	△ 1,843	△ 1,024	△ 819	△ 0.97	2,596	2.38
豊中市	178,091	401,062	188,545	212,517	△ 496	△ 885	389	△ 0.12	11,021	2.25
池田市	48,942	104,865	49,853	55,012	△ 128	△ 350	222	△ 0.12	4,736	2.14
吹田市	183,112	388,530	186,444	202,086	2,963	△ 285	3,248	0.77	10,766	2.12
泉大津市	32,681	73,961	35,071	38,890	△ 451	△ 218	△ 233	△ 0.61	5,161	2.26
高槻市	153,786	352,056	167,640	184,416	△ 642	△ 1,229	587	△ 0.18	3,344	2.29
貝塚市	33,164	83,235	39,902	43,333	△ 1,208	△ 512	△ 696	△ 1.43	1,895	2.51
守口市	68,044	142,381	68,763	73,618	△ 715	△ 639	△ 76	△ 0.50	11,202	2.09
枚方市	173,108	395,255	187,050	208,205	△ 2,034	△ 1,708	△ 326	△ 0.51	6,070	2.28
茨木市	126,104	287,749	138,629	149,120	19	△ 190	209	0.01	3,762	2.28
八尾市	114,843	263,245	124,952	138,293	△ 1,397	△ 1,327	△ 70	△ 0.53	6,310	2.29
泉佐野市	43,904	99,222	47,429	51,793	△ 909	△ 424	△ 485	△ 0.91	1,756	2.26
富田林市	45,836	107,697	50,352	57,345	△ 1,002	△ 619	△ 383	△ 0.92	2,711	2.35
寝屋川市	101,974	228,133	109,912	118,221	△ 1,600	△ 1,177	△ 423	△ 0.70	9,236	2.24
河内長野市	42,453	100,354	46,767	53,587	△ 1,338	△ 895	△ 443	△ 1.32	915	2.36
松原市	52,171	116,646	56,021	60,625	△ 995	△ 791	△ 204	△ 0.85	7,002	2.24
大東市	52,848	118,349	57,379	60,970	△ 1,018	△ 539	△ 479	△ 0.85	6,478	2.24
和泉市	74,303	183,879	88,433	95,446	△ 616	△ 420	△ 196	△ 0.33	2,164	2.47
箕面市	58,692	137,418	65,190	72,228	550	△ 255	805	0.40	2,869	2.34
柏原市	30,274	68,274	32,654	35,620	△ 501	△ 362	△ 139	△ 0.73	2,695	2.26
羽曳野市	45,235	107,931	50,638	57,293	△ 805	△ 767	△ 38	△ 0.74	4,081	2.39
門真市	57,635	118,674	58,169	60,505	△ 1,090	△ 849	△ 241	△ 0.91	9,648	2.06
摂津市	40,491	87,321	42,966	44,355	△ 135	△ 41	△ 94	△ 0.15	5,872	2.16
高石市	23,213	55,224	26,077	29,147	△ 411	△ 227	△ 184	△ 0.74	4,887	2.38
藤井寺市	27,857	63,173	29,673	33,500	△ 515	△ 322	△ 193	△ 0.81	7,106	2.27
東大阪市	233,187	490,173	238,256	251,917	△ 3,767	△ 2,955	△ 812	△ 0.76	7,934	2.10
泉南市	23,178	59,379	28,334	31,045	△ 723	△ 276	△ 447	△ 1.20	1,212	2.56
四條畷市	22,452	54,724	26,511	28,213	△ 453	△ 268	△ 185	△ 0.82	2,928	2.44
交野市	29,815	74,766	35,605	39,161	△ 267	△ 297	30	△ 0.36	2,926	2.51
大阪狭山市	24,300	58,175	27,221	30,954	△ 260	△ 211	△ 49	△ 0.44	4,880	2.39
阪南市	20,722	50,455	23,862	26,593	△ 799	△ 413	△ 386	△ 1.56	1,395	2.43
島本町	12,972	30,995	14,636	16,359	68	16	52	0.22	1,844	2.39
豊能町	7,599	18,024	8,556	9,468	△ 255	△ 203	△ 52	△ 1.40	525	2.37
能勢町	3,644	8,879	4,256	4,623	△ 200	△ 112	△ 88	△ 2.20	90	2.44
忠岡町	6,763	16,438	7,913	8,525	△ 129	△ 74	△ 55	△ 0.78	4,141	2.43
熊取町	17,338	43,486	21,140	22,346	△ 277	△ 180	△ 97	△ 0.63	2,522	2.51
田尻町	3,610	8,252	4,015	4,237	△ 182	△ 19	△ 163	△ 2.16	1,468	2.29
岬町	6,255	14,536	6,710	7,826	△ 205	△ 205	0	△ 1.39	296	2.32
太子町	5,057	12,837	6,260	6,577	△ 172	△ 101	△ 71	△ 1.32	906	2.54
河南町	6,404	15,459	7,495	7,964	△ 238	△ 119	△ 119	△ 1.52	612	2.41
千早赤阪村	1,932	4,819	2,274	2,545	△ 90	△ 69	△ 21	△ 1.83	129	2.49

人 口 密 度 、 月 別 人 口 等 (続)

月 別 人 口											
1月	2月	3月	4月	5月	6月	7月	8月	9月	10月	11月	12月
人											
190,335	190,285	190,119	189,759	189,578	189,380	189,148	189,038	188,919	188,815	188,709	188,620
401,494	401,307	401,112	400,834	401,165	401,071	401,063	400,973	401,053	401,062	400,968	401,059
105,051	105,043	104,992	104,960	105,087	104,997	104,958	104,909	104,903	104,865	104,820	104,806
386,146	386,227	386,117	386,989	387,694	387,809	387,969	388,216	388,401	388,530	388,560	388,794
74,336	74,279	74,251	74,098	74,099	74,086	74,017	73,979	73,943	73,961	73,922	73,834
352,647	352,541	352,456	352,384	352,399	352,251	352,196	352,207	352,081	352,056	351,877	351,739
84,137	84,003	83,939	83,735	83,591	83,515	83,424	83,323	83,293	83,235	83,199	83,128
142,874	142,839	142,783	142,835	142,663	142,634	142,675	142,661	142,529	142,381	142,281	142,128
397,056	396,693	396,379	395,553	395,848	395,834	395,653	395,577	395,418	395,255	395,248	395,194
287,727	287,666	287,637	287,572	287,607	287,604	287,672	287,609	287,784	287,749	288,033	288,116
264,482	264,390	264,309	264,080	263,790	263,629	263,526	263,416	263,324	263,245	263,091	263,015
99,956	99,851	99,839	99,611	99,572	99,475	99,400	99,347	99,300	99,222	99,188	99,161
108,569	108,495	108,448	108,225	108,047	107,960	107,897	107,825	107,757	107,697	107,694	107,594
229,463	229,271	229,068	228,649	228,516	228,351	228,271	228,281	228,167	228,133	228,232	228,094
101,472	101,393	101,318	101,060	100,880	100,769	100,642	100,534	100,444	100,354	100,218	100,114
117,349	117,290	117,203	116,985	116,989	116,910	116,816	116,766	116,688	116,646	116,608	116,554
119,138	119,015	118,916	118,812	118,730	118,633	118,554	118,500	118,418	118,349	118,269	118,150
184,371	184,308	184,220	184,003	184,012	183,967	183,869	183,849	183,875	183,879	183,893	183,862
137,198	137,275	137,273	137,088	137,296	137,253	137,402	137,407	137,426	137,418	137,375	137,428
68,690	68,600	68,579	68,436	68,479	68,399	68,350	68,332	68,284	68,274	68,225	68,194
108,512	108,407	108,370	108,216	108,149	108,049	108,027	108,046	108,014	107,931	107,929	107,998
119,599	119,492	119,418	119,310	119,193	119,076	118,976	118,858	118,796	118,674	118,549	118,430
87,381	87,345	87,342	87,382	87,381	87,320	87,305	87,245	87,245	87,321	87,334	87,348
55,559	55,530	55,469	55,341	55,348	55,291	55,248	55,218	55,210	55,224	55,210	55,232
63,666	63,622	63,555	63,495	63,428	63,376	63,361	63,293	63,220	63,173	63,116	63,041
493,098	492,766	492,271	491,833	491,508	491,101	490,926	490,603	490,399	490,173	489,822	489,501
60,075	60,026	59,881	59,722	59,631	59,571	59,518	59,511	59,429	59,379	59,372	59,326
55,068	55,034	55,018	55,003	54,948	54,855	54,832	54,766	54,742	54,724	54,713	54,697
74,975	74,887	74,872	74,872	74,812	74,760	74,707	74,716	74,741	74,766	74,670	74,696
58,406	58,323	58,290	58,202	58,266	58,212	58,237	58,244	58,199	58,175	58,169	58,198
51,071	50,986	50,930	50,767	50,743	50,700	50,643	50,561	50,496	50,455	50,411	50,322
30,984	31,005	31,034	31,005	31,001	31,002	30,978	30,968	30,982	30,995	30,996	30,997
18,242	18,218	18,160	18,127	18,126	18,097	18,076	18,040	18,018	18,024	18,020	18,005
9,048	9,018	8,999	8,945	8,939	8,934	8,928	8,908	8,894	8,879	8,859	8,850
16,553	16,523	16,510	16,516	16,476	16,472	16,460	16,460	16,439	16,438	16,429	16,427
43,745	43,702	43,666	43,615	43,553	43,506	43,506	43,477	43,469	43,486	43,473	43,480
8,467	8,146	8,180	8,122	8,446	8,431	8,426	8,354	8,465	8,252	8,352	8,327
14,877	15,088	14,680	14,623	14,606	14,596	14,584	14,569	14,570	14,536	14,506	14,494
12,995	12,978	12,958	12,901	12,887	12,870	12,855	12,856	12,839	12,837	12,821	12,796
15,628	15,613	15,568	15,568	15,552	15,535	15,492	15,488	15,465	15,459	15,457	15,431
4,883	4,869	4,868	4,868	4,856	4,849	4,837	4,829	4,817	4,819	4,805	4,784

3-7

市 区 町 村 別 人 口

1) 前年10月から各年9月までの1年間についてとりまとめたものである。

市区町村	増 減 数																		
	総 数						自 然 増 減						社 会 増 減						
	27~ 28年	28~ 29年	29~ 30年	30~ 元年	元年~ 2年	2年~ 3年	27~ 28年	28~ 29年	29~ 30年	30~ 元年	元年~ 2年	2年~ 3年	27~ 28年	28~ 29年	29~ 30年	30~ 元年	元年~ 2年	2年~ 3年	
大阪府	人																		
大阪府	2,407	△ 2,108	△ 3,015	2,949	△ 2,017	△ 30,406	△ 14,753	△ 20,036	△ 23,578	△ 26,817	△ 28,274	△ 37,517	17,160	17,928	20,563	29,766	26,257	7,111	
大阪府	人																		
大阪府	11,131	11,409	12,130	15,481	11,076	△ 1,577	△ 5,530	△ 7,181	△ 8,280	△ 8,853	△ 9,414	△ 12,186	16,661	18,590	20,410	24,334	20,490	10,609	
三島地域	6,254	2,855	4,186	3,760	6,003	2,273	843	4	△ 52	△ 814	△ 854	△ 1,729	5,411	2,851	4,238	4,574	6,857	4,002	
豊能地域	1,517	2,896	887	1,844	1,484	△ 529	△ 221	△ 676	△ 776	△ 979	△ 985	△ 1,805	1,738	3,572	1,663	2,823	2,469	1,276	
北河内地域	△ 4,968	△ 4,565	△ 5,728	△ 4,840	△ 4,455	△ 7,177	△ 2,265	△ 2,699	△ 3,602	△ 3,927	△ 4,192	△ 5,477	△ 2,703	△ 1,866	△ 2,126	△ 913	△ 263	△ 1,700	
中河内地域	△ 3,047	△ 3,502	△ 2,986	△ 2,399	△ 3,405	△ 5,665	△ 2,476	△ 2,924	△ 3,176	△ 3,409	△ 3,726	△ 4,644	△ 571	△ 578	190	1,010	321	△ 1,021	
南河内地域	△ 3,763	△ 4,004	△ 4,009	△ 4,101	△ 4,503	△ 5,415	△ 2,065	△ 2,535	△ 2,780	△ 2,995	△ 2,962	△ 3,894	△ 1,698	△ 1,469	△ 1,229	△ 1,106	△ 1,541	△ 1,521	
泉北地域	△ 2,184	△ 4,460	△ 3,861	△ 3,477	△ 3,891	△ 6,170	△ 1,474	△ 2,291	△ 2,690	△ 3,500	△ 3,645	△ 4,729	△ 710	△ 2,169	△ 1,171	23	△ 246	△ 1,441	
泉南地域	△ 2,533	△ 2,737	△ 3,634	△ 3,319	△ 4,326	△ 6,146	△ 1,565	△ 1,734	△ 2,222	△ 2,340	△ 2,496	△ 3,053	△ 968	△ 1,003	△ 1,412	△ 979	△ 1,830	△ 3,093	
大阪市	11,131	11,409	12,130	15,481	11,076	△ 1,577	△ 5,530	△ 7,181	△ 8,280	△ 8,853	△ 9,414	△ 12,186	16,661	18,590	20,410	24,334	20,490	10,609	
島	1,137	829	418	657	136	△ 66	△ 127	△ 173	△ 130	△ 203	△ 324	△ 402	1,264	1,002	548	860	460	336	
福	831	992	1,478	1,703	1,840	516	270	201	144	221	283	182	561	791	1,334	1,482	1,557	334	
此	△ 158	16	△ 371	△ 611	△ 281	△ 487	△ 93	△ 172	△ 306	△ 278	△ 313	△ 415	△ 65	188	△ 65	△ 333	32	△ 72	
西	3,302	2,356	2,979	2,507	2,288	1,055	595	611	528	502	411	284	2,707	1,745	2,451	2,005	1,877	771	
区	△ 394	△ 397	101	△ 230	△ 167	△ 970	△ 284	△ 373	△ 442	△ 409	△ 492	△ 541	△ 110	△ 24	543	179	325	△ 429	
正	△ 507	△ 354	△ 652	△ 839	△ 706	△ 727	△ 445	△ 367	△ 515	△ 519	△ 503	△ 542	△ 62	13	△ 137	△ 320	△ 203	△ 185	
天	1,599	1,119	844	1,660	1,197	939	215	206	111	156	121	111	1,384	913	733	1,504	1,076	828	
王	1,212	1,327	617	1,712	870	1,359	△ 30	△ 67	△ 72	△ 62	△ 86	△ 160	1,242	1,394	689	1,774	956	1,519	
浪	△ 169	90	178	263	12	△ 292	△ 148	△ 232	△ 228	△ 345	△ 338	△ 373	△ 21	322	406	608	350	81	
淀	93	188	196	751	362	△ 1,081	△ 311	△ 343	△ 462	△ 630	△ 520	△ 888	404	531	658	1,381	882	△ 193	
川	366	1,344	1,172	834	627	269	△ 224	△ 276	△ 218	△ 186	△ 282	△ 390	590	1,620	1,390	1,020	909	659	
東	△ 635	△ 449	△ 620	△ 175	△ 979	△ 645	△ 979	△ 1,050	△ 1,068	△ 1,038	△ 1,074	△ 1,132	344	601	448	863	95	487	
区	△ 372	△ 610	△ 220	△ 467	△ 269	△ 462	△ 339	△ 531	△ 514	△ 558	△ 579	△ 720	△ 33	△ 79	294	91	310	258	
成	846	1,064	794	1,145	497	△ 281	△ 237	△ 299	△ 245	△ 342	△ 319	△ 480	1,083	1,363	1,039	1,487	816	199	
野	589	472	552	1,308	448	301	△ 210	△ 214	△ 298	△ 293	△ 298	△ 337	799	686	850	1,601	746	638	
吉	△ 357	△ 506	24	66	△ 410	△ 584	△ 399	△ 551	△ 559	△ 670	△ 642	△ 793	42	45	583	736	232	209	
東	13	10	△ 174	736	965	△ 572	△ 606	△ 781	△ 803	△ 828	△ 801	△ 961	619	791	629	1,564	1,766	389	
区	△ 1,359	△ 915	△ 1,047	△ 1,440	△ 1,011	△ 665	△ 2,071	△ 2,157	△ 2,224	△ 2,296	△ 2,136	△ 2,451	712	1,242	1,177	856	1,125	1,786	
西	1,608	1,208	1,804	925	1,698	6	29	△ 65	△ 127	△ 148	△ 195	△ 308	1,579	1,273	1,931	1,073	1,893	314	
淀	208	177	△ 106	401	454	△ 472	199	161	95	19	△ 16	△ 164	9	16	△ 201	382	470	△ 308	
見	△ 691	△ 308	△ 318	△ 677	△ 922	△ 1,340	△ 512	△ 602	△ 626	△ 720	△ 810	△ 933	△ 179	294	308	43	△ 112	△ 407	
江	△ 781	△ 702	△ 932	△ 428	△ 1,638	△ 1,986	△ 703	△ 819	△ 921	△ 1,047	△ 1,190	△ 1,330	△ 78	117	△ 11	619	△ 448	△ 656	
野	2,353	3,468	3,748	3,204	2,936	1,330	397	366	253	476	317	188	1,956	3,102	3,495	2,728	2,619	1,142	
北	2,397	990	1,665	2,476	3,129	3,278	483	346	347	345	372	369	1,914	644	1,318	2,131	2,757	2,909	
中	△ 1,529	△ 3,161	△ 3,071	△ 2,871	△ 2,517	△ 4,563	△ 1,112	△ 1,731	△ 1,951	△ 2,645	△ 2,816	△ 3,790	△ 417	△ 1,430	△ 1,120	△ 226	299	△ 773	
堺	59	△ 101	△ 88	716	△ 109	69	△ 599	△ 588	△ 649	△ 728	△ 663	△ 819	658	487	561	1,444	554	888	
区	△ 355	△ 501	△ 621	△ 946	△ 884	△ 801	△ 13	△ 134	△ 146	△ 277	△ 357	△ 420	△ 342	△ 367	△ 475	△ 669	△ 527	△ 381	
中	99	△ 61	△ 203	△ 291	310	△ 322	△ 103	△ 213	△ 273	△ 310	△ 362	△ 460	202	152	70	19	672	138	
東	358	307	△ 359	△ 441	△ 236	△ 941	△ 199	△ 164	△ 271	△ 464	△ 450	△ 701	557	471	△ 88	23	214	△ 240	
西	△ 2,000	△ 2,115	△ 1,712	△ 1,833	△ 1,502	△ 1,891	△ 504	△ 648	△ 565	△ 789	△ 833	△ 910	△ 1,496	△ 1,467	△ 1,147	△ 1,044	△ 669	△ 981	
南	496	△ 199	124	378	113	△ 472	435	150	112	148	58	△ 232	61	△ 349	12	230	55	△ 240	
北	△ 186	△ 491	△ 212	△ 454	△ 209	△ 205	△ 129	△ 134	△ 159	△ 225	△ 209	△ 248	△ 57	△ 357	△ 53	△ 229	0	43	
原																			
美																			
区																			

資料 総務省統計局「国勢調査結果」、大阪府総務部統計課「大阪府の推計人口」、「大阪府の推計人口補正值」

増 減 数 の 推 移

増 減 率																	
総 数						自 然 増 減						社 会 増 減					
27~ 28年	28~ 29年	29~ 30年	30~ 元年	元年~ 2年	2年~ 3年	27~ 28年	28~ 29年	29~ 30年	30~ 元年	元年~ 2年	2年~ 3年	27~ 28年	28~ 29年	29~ 30年	30~ 元年	元年~ 2年	2年~ 3年
%																	
0.03	△ 0.02	△ 0.03	0.03	△ 0.02	△ 0.34	△ 0.17	△ 0.23	△ 0.27	△ 0.30	△ 0.32	△ 0.42	0.19	0.20	0.23	0.34	0.30	0.08
0.41	0.42	0.45	0.57	0.40	△ 0.06	△ 0.21	△ 0.27	△ 0.31	△ 0.32	△ 0.34	△ 0.44	0.62	0.69	0.75	0.89	0.75	0.39
0.56	0.25	0.37	0.33	0.53	0.20	0.08	0.00	△ 0.00	△ 0.07	△ 0.08	△ 0.15	0.48	0.25	0.37	0.40	0.60	0.35
0.23	0.44	0.13	0.28	0.22	△ 0.08	△ 0.03	△ 0.10	△ 0.12	△ 0.15	△ 0.15	△ 0.27	0.26	0.54	0.25	0.42	0.37	0.19
△ 0.43	△ 0.39	△ 0.50	△ 0.42	△ 0.39	△ 0.63	△ 0.19	△ 0.23	△ 0.31	△ 0.34	△ 0.37	△ 0.48	△ 0.23	△ 0.16	△ 0.18	△ 0.08	△ 0.02	△ 0.15
△ 0.36	△ 0.42	△ 0.36	△ 0.29	△ 0.41	△ 0.68	△ 0.29	△ 0.35	△ 0.38	△ 0.41	△ 0.45	△ 0.56	△ 0.07	△ 0.07	0.02	0.12	0.04	△ 0.12
△ 0.61	△ 0.66	△ 0.66	△ 0.68	△ 0.75	△ 0.91	△ 0.34	△ 0.42	△ 0.46	△ 0.50	△ 0.50	△ 0.66	△ 0.28	△ 0.24	△ 0.20	△ 0.18	△ 0.26	△ 0.26
△ 0.19	△ 0.38	△ 0.33	△ 0.30	△ 0.34	△ 0.53	△ 0.13	△ 0.20	△ 0.23	△ 0.30	△ 0.31	△ 0.41	△ 0.06	△ 0.18	△ 0.10	0.00	△ 0.02	△ 0.12
△ 0.44	△ 0.48	△ 0.64	△ 0.59	△ 0.78	△ 1.11	△ 0.27	△ 0.31	△ 0.39	△ 0.42	△ 0.45	△ 0.55	△ 0.17	△ 0.18	△ 0.25	△ 0.17	△ 0.33	△ 0.56
0.41	0.42	0.45	0.57	0.40	△ 0.06	△ 0.21	△ 0.27	△ 0.31	△ 0.32	△ 0.34	△ 0.44	0.62	0.69	0.75	0.89	0.75	0.39
1.09	0.78	0.39	0.61	0.13	△ 0.06	△ 0.12	△ 0.16	△ 0.12	△ 0.19	△ 0.30	△ 0.37	1.21	0.95	0.51	0.80	0.43	0.31
1.15	1.35	1.99	2.25	2.37	0.65	0.37	0.27	0.19	0.29	0.37	0.23	0.77	1.08	1.80	1.96	2.01	0.42
△ 0.24	0.02	△ 0.56	△ 0.92	△ 0.43	△ 0.75	△ 0.14	△ 0.26	△ 0.46	△ 0.42	△ 0.48	△ 0.64	△ 0.10	0.28	△ 0.10	△ 0.50	0.05	△ 0.11
3.57	2.46	3.04	2.48	2.21	1.00	0.64	0.64	0.54	0.50	0.40	0.27	2.93	1.82	2.50	1.98	1.81	0.73
△ 0.48	△ 0.49	0.12	△ 0.28	△ 0.21	△ 1.20	△ 0.35	△ 0.46	△ 0.54	△ 0.50	△ 0.61	△ 0.67	△ 0.13	△ 0.03	0.67	0.22	0.40	△ 0.53
△ 0.78	△ 0.55	△ 1.01	△ 1.32	△ 1.12	△ 1.17	△ 0.68	△ 0.57	△ 0.80	△ 0.82	△ 0.80	△ 0.87	△ 0.10	0.02	△ 0.21	△ 0.50	△ 0.32	△ 0.30
2.11	1.45	1.08	2.09	1.48	1.14	0.28	0.27	0.14	0.20	0.15	0.14	1.83	1.18	0.93	1.90	1.33	1.01
1.74	1.87	0.85	2.35	1.17	1.80	△ 0.04	△ 0.09	△ 0.10	△ 0.09	△ 0.12	△ 0.21	1.78	1.96	0.95	2.43	1.28	2.01
△ 0.18	0.09	0.19	0.28	0.01	△ 0.30	△ 0.15	△ 0.24	△ 0.24	△ 0.36	△ 0.35	△ 0.39	△ 0.02	0.34	0.43	0.64	0.37	0.08
0.05	0.11	0.11	0.43	0.20	△ 0.61	△ 0.18	△ 0.20	△ 0.26	△ 0.36	△ 0.29	△ 0.50	0.23	0.30	0.37	0.78	0.50	△ 0.11
0.45	1.66	1.42	1.00	0.74	0.32	△ 0.28	△ 0.34	△ 0.26	△ 0.22	△ 0.33	△ 0.46	0.73	2.00	1.69	1.22	1.08	0.78
△ 0.49	△ 0.35	△ 0.48	△ 0.14	△ 0.76	△ 0.51	△ 0.75	△ 0.81	△ 0.83	△ 0.81	△ 0.84	△ 0.89	0.26	0.46	0.35	0.67	0.07	0.38
△ 0.41	△ 0.67	△ 0.24	△ 0.52	△ 0.30	△ 0.52	△ 0.37	△ 0.58	△ 0.57	△ 0.62	△ 0.64	△ 0.80	△ 0.04	△ 0.09	0.32	0.10	0.34	0.29
0.51	0.64	0.48	0.68	0.29	△ 0.17	△ 0.14	△ 0.18	△ 0.15	△ 0.20	△ 0.19	△ 0.28	0.66	0.82	0.62	0.89	0.48	0.12
0.55	0.44	0.51	1.20	0.41	0.27	△ 0.20	△ 0.20	△ 0.27	△ 0.27	△ 0.27	△ 0.30	0.74	0.63	0.78	1.47	0.67	0.57
△ 0.23	△ 0.33	0.02	0.04	△ 0.27	△ 0.38	△ 0.26	△ 0.36	△ 0.36	△ 0.44	△ 0.42	△ 0.52	0.03	0.03	0.38	0.48	0.15	0.14
0.01	0.01	△ 0.14	0.58	0.76	△ 0.45	△ 0.48	△ 0.62	△ 0.64	△ 0.66	△ 0.63	△ 0.75	0.49	0.63	0.50	1.24	1.39	0.30
△ 1.21	△ 0.83	△ 0.96	△ 1.33	△ 0.94	△ 0.63	△ 1.85	△ 1.95	△ 2.03	△ 2.11	△ 1.99	△ 2.31	0.64	1.12	1.07	0.79	1.05	1.68
0.91	0.68	1.01	0.51	0.93	0.00	0.02	△ 0.04	△ 0.07	△ 0.08	△ 0.11	△ 0.17	0.90	0.72	1.08	0.59	1.04	0.17
0.19	0.16	△ 0.09	0.36	0.40	△ 0.42	0.18	0.14	0.08	0.02	△ 0.01	△ 0.15	0.01	0.01	△ 0.18	0.34	0.42	△ 0.27
△ 0.56	△ 0.25	△ 0.26	△ 0.56	△ 0.76	△ 1.12	△ 0.42	△ 0.49	△ 0.51	△ 0.59	△ 0.67	△ 0.78	△ 0.15	0.24	0.25	0.04	△ 0.09	△ 0.34
△ 0.40	△ 0.36	△ 0.48	△ 0.22	△ 0.85	△ 1.03	△ 0.36	△ 0.42	△ 0.47	△ 0.54	△ 0.61	△ 0.69	△ 0.04	0.06	△ 0.01	0.32	△ 0.23	△ 0.34
1.90	2.75	2.89	2.40	2.15	0.95	0.32	0.29	0.20	0.36	0.23	0.13	1.58	2.46	2.70	2.05	1.92	0.82
2.58	1.04	1.73	2.52	3.11	3.16	0.52	0.36	0.36	0.35	0.37	0.36	2.06	0.67	1.37	2.17	2.74	2.80
△ 0.18	△ 0.38	△ 0.37	△ 0.35	△ 0.30	△ 0.55	△ 0.13	△ 0.21	△ 0.23	△ 0.32	△ 0.34	△ 0.46	△ 0.05	△ 0.17	△ 0.13	△ 0.03	0.04	△ 0.09
0.04	△ 0.07	△ 0.06	0.48	△ 0.07	0.05	△ 0.40	△ 0.40	△ 0.44	△ 0.49	△ 0.45	△ 0.55	0.44	0.33	0.38	0.98	0.37	0.60
△ 0.29	△ 0.40	△ 0.50	△ 0.77	△ 0.72	△ 0.66	△ 0.01	△ 0.11	△ 0.12	△ 0.23	△ 0.29	△ 0.35	△ 0.27	△ 0.30	△ 0.38	△ 0.54	△ 0.43	△ 0.31
0.12	△ 0.07	△ 0.24	△ 0.34	0.37	△ 0.38	△ 0.12	△ 0.25	△ 0.32	△ 0.36	△ 0.43	△ 0.54	0.24	0.18	0.08	0.02	0.79	0.16
0.26	0.23	△ 0.26	△ 0.32	△ 0.17	△ 0.70	△ 0.15	△ 0.12	△ 0.20	△ 0.34	△ 0.33	△ 0.52	0.41	0.35	△ 0.06	0.02	0.16	△ 0.18
△ 1.35	△ 1.45	△ 1.19	△ 1.29	△ 1.07	△ 1.37	△ 0.34	△ 0.44	△ 0.39	△ 0.56	△ 0.60	△ 0.66	△ 1.01	△ 1.01	△ 0.80	△ 0.74	△ 0.48	△ 0.71
0.31	△ 0.12	0.08	0.24	0.07	△ 0.30	0.27	0.09	0.07	0.09	0.04	△ 0.15	0.04	△ 0.22	0.01	0.14	0.03	△ 0.15
△ 0.48	△ 1.26	△ 0.55	△ 1.19	△ 0.55	△ 0.55	△ 0.33	△ 0.34	△ 0.41	△ 0.59	△ 0.55	△ 0.66	△ 0.15	△ 0.92	△ 0.14	△ 0.60	0.00	0.11

3-7

市 区 町 村 別 人 口

市区町村	増 減 数																	
	総 数						自 然 増 減						社 会 増 減					
	27~ 28年	28~ 29年	29~ 30年	30~ 元年	元年~ 2年	2年~ 3年	27~ 28年	28~ 29年	29~ 30年	30~ 元年	元年~ 2年	2年~ 3年	27~ 28年	28~ 29年	29~ 30年	30~ 元年	元年~ 2年	2年~ 3年
岸和田市	△ 853	△ 580	△ 1,081	△ 903	△ 836	△ 1,843	△ 514	△ 427	△ 714	△ 756	△ 806	△ 1,024	△ 339	△ 153	△ 367	△ 147	△ 30	△ 819
豊中市	510	1,453	780	2,011	1,325	△ 496	78	△ 192	△ 233	△ 330	△ 269	△ 885	432	1,645	1,013	2,341	1,594	389
池田市	582	679	292	222	149	△ 128	△ 68	△ 152	△ 203	△ 207	△ 278	△ 350	650	831	495	429	427	222
吹田市	4,087	1,156	1,622	1,427	2,807	2,963	677	435	291	△ 57	64	△ 285	3,410	721	1,331	1,484	2,743	3,248
泉大津市	△ 331	△ 335	△ 306	△ 298	△ 215	△ 451	△ 38	△ 60	△ 90	△ 247	△ 157	△ 218	△ 293	△ 275	△ 216	△ 51	△ 58	△ 233
高槻市	77	223	301	△ 215	483	△ 642	△ 410	△ 725	△ 650	△ 857	△ 791	△ 1,229	487	948	951	642	1,274	587
貝塚市	△ 433	△ 935	△ 1,088	△ 711	△ 1,084	△ 1,208	△ 151	△ 253	△ 315	△ 303	△ 345	△ 512	△ 282	△ 682	△ 773	△ 408	△ 739	△ 696
守口市	△ 396	215	△ 276	424	87	△ 715	△ 510	△ 460	△ 595	△ 589	△ 616	△ 639	114	675	319	1,013	703	△ 76
枚方市	△ 1,288	△ 985	△ 1,378	△ 1,556	△ 1,656	△ 2,034	△ 532	△ 699	△ 1,038	△ 1,074	△ 1,325	△ 1,708	△ 756	△ 286	△ 340	△ 482	△ 331	△ 326
茨木市	1,986	1,514	1,634	699	1,864	19	460	269	224	39	△ 86	△ 190	1,526	1,245	1,410	660	1,950	209
八尾市	△ 423	△ 1,037	△ 783	△ 654	△ 1,261	△ 1,397	△ 714	△ 813	△ 920	△ 998	△ 1,069	△ 1,327	291	△ 224	137	344	△ 192	△ 70
泉佐野市	△ 215	21	12	△ 136	△ 517	△ 909	△ 336	△ 362	△ 356	△ 414	△ 414	△ 424	121	383	368	278	△ 103	△ 485
富田林市	△ 1,049	△ 1,015	△ 1,060	△ 957	△ 1,204	△ 1,002	△ 374	△ 408	△ 531	△ 546	△ 620	△ 619	△ 675	△ 607	△ 529	△ 411	△ 584	△ 383
寝屋川市	△ 1,618	△ 1,588	△ 1,849	△ 1,632	△ 1,098	△ 1,600	△ 437	△ 657	△ 781	△ 896	△ 921	△ 1,177	△ 1,181	△ 931	△ 1,068	△ 736	△ 177	△ 423
河内長野市	△ 935	△ 978	△ 1,152	△ 1,097	△ 1,133	△ 1,338	△ 481	△ 576	△ 629	△ 654	△ 730	△ 895	△ 454	△ 402	△ 523	△ 443	△ 403	△ 443
松原市	△ 493	△ 707	△ 519	△ 678	△ 712	△ 995	△ 422	△ 579	△ 558	△ 652	△ 581	△ 791	△ 71	△ 128	39	△ 26	△ 131	△ 204
大東市	△ 690	△ 913	△ 1,013	△ 605	△ 629	△ 1,018	△ 243	△ 273	△ 295	△ 356	△ 353	△ 539	△ 447	△ 640	△ 718	△ 249	△ 276	△ 479
和泉市	△ 156	△ 545	△ 203	△ 61	△ 649	△ 616	△ 182	△ 248	△ 352	△ 361	△ 396	△ 420	26	△ 297	149	300	△ 253	△ 196
箕面市	1,083	1,389	388	151	446	550	44	△ 31	△ 41	△ 123	△ 133	△ 255	1,039	1,420	429	274	579	805
柏原市	△ 593	△ 391	△ 478	△ 593	△ 282	△ 501	△ 162	△ 252	△ 311	△ 315	△ 302	△ 362	△ 431	△ 139	△ 167	△ 278	20	△ 139
羽曳野市	△ 782	△ 682	△ 763	△ 905	△ 815	△ 805	△ 349	△ 511	△ 544	△ 608	△ 572	△ 767	△ 433	△ 171	△ 219	△ 297	△ 243	△ 38
門真市	△ 440	△ 760	△ 966	△ 839	△ 807	△ 1,090	△ 392	△ 399	△ 659	△ 647	△ 670	△ 849	△ 48	△ 361	△ 307	△ 192	△ 137	△ 241
摂津市	168	22	710	1,037	512	△ 135	87	37	84	83	△ 13	△ 41	81	△ 15	626	954	525	△ 94
高石市	△ 34	△ 219	△ 181	△ 128	△ 332	△ 411	△ 81	△ 140	△ 210	△ 158	△ 173	△ 227	47	△ 79	29	30	△ 159	△ 184
藤井寺市	△ 319	△ 340	△ 432	△ 360	△ 299	△ 515	△ 160	△ 184	△ 233	△ 252	△ 247	△ 322	△ 159	△ 156	△ 199	△ 108	△ 52	△ 193
東大阪市	△ 2,031	△ 2,074	△ 1,725	△ 1,152	△ 1,862	△ 3,767	△ 1,600	△ 1,859	△ 1,945	△ 2,096	△ 2,355	△ 2,955	△ 431	△ 215	220	944	493	△ 812
泉南市	△ 312	△ 461	△ 544	△ 489	△ 530	△ 723	△ 141	△ 217	△ 243	△ 216	△ 291	△ 276	△ 171	△ 244	△ 301	△ 273	△ 239	△ 447
四條畷市	△ 258	△ 314	14	△ 151	△ 189	△ 453	△ 70	△ 89	△ 150	△ 147	△ 151	△ 268	△ 188	△ 225	164	△ 4	△ 38	△ 185
交野市	△ 278	△ 220	△ 260	△ 481	△ 163	△ 267	△ 81	△ 122	△ 84	△ 218	△ 156	△ 297	△ 197	△ 98	△ 176	△ 263	△ 7	30
大阪狭山市	140	84	285	203	△ 69	△ 260	△ 70	△ 89	△ 79	△ 60	△ 35	△ 211	210	173	364	263	△ 34	△ 49
阪南市	△ 352	△ 674	△ 630	△ 717	△ 649	△ 799	△ 189	△ 253	△ 290	△ 343	△ 335	△ 413	△ 163	△ 421	△ 340	△ 374	△ 314	△ 386
島本町	△ 64	△ 60	△ 81	812	337	68	29	△ 12	△ 1	△ 22	△ 28	16	△ 93	△ 48	△ 80	834	365	52
豊能町	△ 385	△ 354	△ 366	△ 269	△ 281	△ 255	△ 164	△ 185	△ 177	△ 202	△ 184	△ 203	△ 221	△ 169	△ 189	△ 67	△ 97	△ 52
能勢町	△ 273	△ 271	△ 207	△ 271	△ 155	△ 200	△ 111	△ 116	△ 122	△ 117	△ 121	△ 112	△ 162	△ 155	△ 85	△ 154	△ 34	△ 88
忠岡町	△ 134	△ 200	△ 100	△ 119	△ 178	△ 129	△ 61	△ 112	△ 87	△ 89	△ 103	△ 74	△ 73	△ 88	△ 13	△ 30	△ 75	△ 55
熊取町	△ 112	△ 116	△ 72	△ 174	△ 198	△ 277	△ 80	△ 37	△ 108	△ 116	△ 120	△ 180	△ 32	△ 79	36	△ 58	△ 78	△ 97
田尻町	△ 58	143	48	△ 89	△ 27	△ 182	△ 11	△ 21	0	△ 10	△ 12	△ 19	△ 47	164	48	△ 79	△ 15	△ 163
岬町	△ 198	△ 135	△ 279	△ 100	△ 485	△ 205	△ 143	△ 164	△ 196	△ 182	△ 173	△ 205	△ 55	29	△ 83	82	△ 312	0
太子町	△ 141	△ 183	△ 195	△ 123	△ 97	△ 172	△ 53	△ 26	△ 46	△ 45	△ 37	△ 101	△ 88	△ 157	△ 149	△ 78	△ 60	△ 71
河南町	△ 84	△ 61	△ 80	△ 94	△ 110	△ 238	△ 97	△ 97	△ 98	△ 96	△ 72	△ 119	13	36	18	2	△ 38	△ 119
千早赤阪村	△ 100	△ 122	△ 93	△ 90	△ 64	△ 90	△ 59	△ 65	△ 62	△ 82	△ 68	△ 69	△ 41	△ 57	△ 31	△ 8	4	△ 21

増 減 数 の 推 移 (続)

増 減 率																	
総 数						自 然 増 減						社 会 増 減					
27~ 28年	28~ 29年	29~ 30年	30~ 元年	元年~ 2年	2年~ 3年	27~ 28年	28~ 29年	29~ 30年	30~ 元年	元年~ 2年	2年~ 3年	27~ 28年	28~ 29年	29~ 30年	30~ 元年	元年~ 2年	2年~ 3年
%																	
△ 0.44	△ 0.30	△ 0.56	△ 0.47	△ 0.44	△ 0.97	△ 0.26	△ 0.22	△ 0.37	△ 0.39	△ 0.42	△ 0.54	△ 0.17	△ 0.08	△ 0.19	△ 0.08	△ 0.02	△ 0.43
0.13	0.37	0.20	0.50	0.33	△ 0.12	0.02	△ 0.05	△ 0.06	△ 0.08	△ 0.07	△ 0.22	0.11	0.42	0.25	0.59	0.40	0.10
0.56	0.66	0.28	0.21	0.14	△ 0.12	△ 0.07	△ 0.15	△ 0.19	△ 0.20	△ 0.27	△ 0.33	0.63	0.80	0.47	0.41	0.41	0.21
1.09	0.31	0.43	0.37	0.73	0.77	0.18	0.11	0.08	△ 0.01	0.02	△ 0.07	0.91	0.19	0.35	0.39	0.72	0.84
△ 0.44	△ 0.44	△ 0.41	△ 0.40	△ 0.29	△ 0.61	△ 0.05	△ 0.08	△ 0.12	△ 0.33	△ 0.21	△ 0.29	△ 0.39	△ 0.36	△ 0.29	△ 0.07	△ 0.08	△ 0.31
0.02	0.06	0.09	△ 0.06	0.14	△ 0.18	△ 0.12	△ 0.21	△ 0.18	△ 0.24	△ 0.22	△ 0.35	0.14	0.27	0.27	0.18	0.36	0.17
△ 0.49	△ 1.06	△ 1.25	△ 0.82	△ 1.27	△ 1.43	△ 0.17	△ 0.29	△ 0.36	△ 0.35	△ 0.40	△ 0.61	△ 0.32	△ 0.77	△ 0.89	△ 0.47	△ 0.86	△ 0.82
△ 0.28	0.15	△ 0.19	0.30	0.06	△ 0.50	△ 0.36	△ 0.32	△ 0.42	△ 0.41	△ 0.43	△ 0.45	0.08	0.47	0.22	0.71	0.49	△ 0.05
△ 0.32	△ 0.24	△ 0.34	△ 0.39	△ 0.42	△ 0.51	△ 0.13	△ 0.17	△ 0.26	△ 0.27	△ 0.33	△ 0.43	△ 0.19	△ 0.07	△ 0.08	△ 0.12	△ 0.08	△ 0.08
0.71	0.54	0.58	0.25	0.65	0.01	0.16	0.10	0.08	0.01	△ 0.03	△ 0.07	0.54	0.44	0.50	0.23	0.68	0.07
△ 0.16	△ 0.39	△ 0.29	△ 0.25	△ 0.47	△ 0.53	△ 0.27	△ 0.30	△ 0.34	△ 0.37	△ 0.40	△ 0.50	0.11	△ 0.08	0.05	0.13	△ 0.07	△ 0.03
△ 0.21	0.02	0.01	△ 0.13	△ 0.51	△ 0.91	△ 0.33	△ 0.36	△ 0.35	△ 0.41	△ 0.41	△ 0.42	0.12	0.38	0.37	0.28	△ 0.10	△ 0.48
△ 0.92	△ 0.90	△ 0.95	△ 0.86	△ 1.10	△ 0.92	△ 0.33	△ 0.36	△ 0.47	△ 0.49	△ 0.56	△ 0.57	△ 0.59	△ 0.54	△ 0.47	△ 0.37	△ 0.53	△ 0.35
△ 0.68	△ 0.67	△ 0.79	△ 0.70	△ 0.48	△ 0.70	△ 0.18	△ 0.28	△ 0.33	△ 0.39	△ 0.40	△ 0.51	△ 0.50	△ 0.39	△ 0.46	△ 0.32	△ 0.08	△ 0.18
△ 0.87	△ 0.92	△ 1.10	△ 1.06	△ 1.10	△ 1.32	△ 0.45	△ 0.54	△ 0.60	△ 0.63	△ 0.71	△ 0.88	△ 0.42	△ 0.38	△ 0.50	△ 0.43	△ 0.39	△ 0.44
△ 0.41	△ 0.59	△ 0.43	△ 0.57	△ 0.60	△ 0.85	△ 0.35	△ 0.48	△ 0.47	△ 0.55	△ 0.49	△ 0.67	△ 0.06	△ 0.11	0.03	△ 0.02	△ 0.11	△ 0.17
△ 0.56	△ 0.75	△ 0.83	△ 0.50	△ 0.52	△ 0.85	△ 0.20	△ 0.22	△ 0.24	△ 0.30	△ 0.29	△ 0.45	△ 0.36	△ 0.52	△ 0.59	△ 0.21	△ 0.23	△ 0.40
△ 0.08	△ 0.29	△ 0.11	△ 0.03	△ 0.35	△ 0.33	△ 0.10	△ 0.13	△ 0.19	△ 0.19	△ 0.21	△ 0.23	0.01	△ 0.16	0.08	0.16	△ 0.14	△ 0.11
0.81	1.03	0.29	0.11	0.33	0.40	0.03	△ 0.02	△ 0.03	△ 0.09	△ 0.10	△ 0.19	0.78	1.06	0.32	0.20	0.42	0.59
△ 0.83	△ 0.55	△ 0.68	△ 0.85	△ 0.41	△ 0.73	△ 0.23	△ 0.36	△ 0.44	△ 0.45	△ 0.44	△ 0.53	△ 0.61	△ 0.20	△ 0.24	△ 0.40	0.03	△ 0.20
△ 0.69	△ 0.61	△ 0.69	△ 0.82	△ 0.74	△ 0.74	△ 0.31	△ 0.46	△ 0.49	△ 0.55	△ 0.52	△ 0.71	△ 0.38	△ 0.15	△ 0.20	△ 0.27	△ 0.22	△ 0.03
△ 0.36	△ 0.62	△ 0.79	△ 0.69	△ 0.67	△ 0.91	△ 0.32	△ 0.32	△ 0.54	△ 0.53	△ 0.56	△ 0.71	△ 0.04	△ 0.29	△ 0.25	△ 0.16	△ 0.11	△ 0.20
0.20	0.03	0.83	1.21	0.59	△ 0.15	0.10	0.04	0.10	0.10	△ 0.01	△ 0.05	0.10	△ 0.02	0.73	1.11	0.60	△ 0.11
△ 0.06	△ 0.39	△ 0.32	△ 0.23	△ 0.59	△ 0.74	△ 0.14	△ 0.25	△ 0.37	△ 0.28	△ 0.31	△ 0.41	0.08	△ 0.14	0.05	0.05	△ 0.28	△ 0.33
△ 0.49	△ 0.52	△ 0.67	△ 0.56	△ 0.47	△ 0.81	△ 0.24	△ 0.28	△ 0.36	△ 0.39	△ 0.39	△ 0.51	△ 0.24	△ 0.24	△ 0.31	△ 0.17	△ 0.08	△ 0.30
△ 0.40	△ 0.41	△ 0.35	△ 0.23	△ 0.38	△ 0.76	△ 0.32	△ 0.37	△ 0.39	△ 0.42	△ 0.47	△ 0.60	△ 0.09	△ 0.04	0.04	0.19	0.10	△ 0.16
△ 0.50	△ 0.74	△ 0.88	△ 0.80	△ 0.87	△ 1.20	△ 0.23	△ 0.35	△ 0.39	△ 0.35	△ 0.48	△ 0.46	△ 0.27	△ 0.39	△ 0.49	△ 0.45	△ 0.39	△ 0.74
△ 0.46	△ 0.56	0.03	△ 0.27	△ 0.34	△ 0.82	△ 0.12	△ 0.16	△ 0.27	△ 0.26	△ 0.27	△ 0.49	△ 0.34	△ 0.40	0.30	△ 0.01	△ 0.07	△ 0.34
△ 0.36	△ 0.29	△ 0.34	△ 0.64	△ 0.22	△ 0.36	△ 0.11	△ 0.16	△ 0.11	△ 0.29	△ 0.21	△ 0.40	△ 0.26	△ 0.13	△ 0.23	△ 0.35	△ 0.01	0.04
0.24	0.14	0.49	0.35	△ 0.12	△ 0.44	△ 0.12	△ 0.15	△ 0.14	△ 0.10	△ 0.06	△ 0.36	0.36	0.30	0.63	0.45	△ 0.06	△ 0.08
△ 0.65	△ 1.25	△ 1.18	△ 1.36	△ 1.25	△ 1.56	△ 0.35	△ 0.47	△ 0.54	△ 0.65	△ 0.65	△ 0.81	△ 0.30	△ 0.78	△ 0.64	△ 0.71	△ 0.60	△ 0.75
△ 0.21	△ 0.20	△ 0.27	2.73	1.10	0.22	0.10	△ 0.04	△ 0.00	△ 0.07	△ 0.09	0.05	△ 0.31	△ 0.16	△ 0.27	2.80	1.19	0.17
△ 1.93	△ 1.81	△ 1.91	△ 1.43	△ 1.51	△ 1.40	△ 0.82	△ 0.95	△ 0.92	△ 1.07	△ 0.99	△ 1.11	△ 1.11	△ 0.86	△ 0.98	△ 0.36	△ 0.52	△ 0.28
△ 2.66	△ 2.71	△ 2.13	△ 2.85	△ 1.68	△ 2.20	△ 1.08	△ 1.16	△ 1.26	△ 1.23	△ 1.31	△ 1.23	△ 1.58	△ 1.55	△ 0.88	△ 1.62	△ 0.37	△ 0.97
△ 0.77	△ 1.17	△ 0.59	△ 0.71	△ 1.06	△ 0.78	△ 0.35	△ 0.65	△ 0.51	△ 0.53	△ 0.62	△ 0.45	△ 0.42	△ 0.51	△ 0.08	△ 0.18	△ 0.45	△ 0.33
△ 0.25	△ 0.26	△ 0.16	△ 0.39	△ 0.45	△ 0.63	△ 0.18	△ 0.08	△ 0.24	△ 0.26	△ 0.27	△ 0.41	△ 0.07	△ 0.18	0.08	△ 0.13	△ 0.18	△ 0.22
△ 0.69	1.71	0.56	△ 1.04	△ 0.32	△ 2.16	△ 0.13	△ 0.25	0.00	△ 0.12	△ 0.14	△ 0.23	△ 0.56	1.96	0.56	△ 0.92	△ 0.18	△ 1.93
△ 1.24	△ 0.86	△ 1.79	△ 0.65	△ 3.19	△ 1.39	△ 0.90	△ 1.04	△ 1.26	△ 1.19	△ 1.14	△ 1.39	△ 0.35	0.18	△ 0.53	0.54	△ 2.05	0.00
△ 1.03	△ 1.34	△ 1.45	△ 0.93	△ 0.74	△ 1.32	△ 0.39	△ 0.19	△ 0.34	△ 0.34	△ 0.28	△ 0.78	△ 0.64	△ 1.15	△ 1.11	△ 0.59	△ 0.46	△ 0.55
△ 0.52	△ 0.38	△ 0.50	△ 0.59	△ 0.70	△ 1.52	△ 0.60	△ 0.60	△ 0.61	△ 0.60	△ 0.46	△ 0.76	0.08	0.22	0.11	0.01	△ 0.24	△ 0.76
△ 1.86	△ 2.31	△ 1.80	△ 1.78	△ 1.29	△ 1.83	△ 1.10	△ 1.23	△ 1.20	△ 1.62	△ 1.37	△ 1.41	△ 0.76	△ 1.08	△ 0.60	△ 0.16	0.08	△ 0.43

3-8

市町村別住民基本台帳に基づく世帯数、
男女別人口及び1世帯当たり人員

(各年1月1日現在)

市 町 村	世 帯 数	人 口			1世帯当たり人員
		総 数	男	女	
平成 29 年	4,223,735	8,861,437	4,283,835	4,577,602	2.10
30	4,261,381	8,856,444	4,278,352	4,578,092	2.08
31	4,300,161	8,848,998	4,271,166	4,577,832	2.06
令和 2	4,348,468	8,849,635	4,269,330	4,580,305	2.04
令和 3 年	4,391,310	8,839,532	4,261,993	4,577,539	2.01
大阪市地域	1,529,354	2,739,963	1,328,986	1,410,977	1.79
三島地域	521,444	1,129,072	543,319	585,753	2.17
豊能地域	319,064	680,800	324,493	356,307	2.13
北河内地域	544,477	1,146,708	555,119	591,589	2.11
中河内地域	400,467	819,517	396,465	423,052	2.05
南河内地域	276,954	598,749	284,873	313,876	2.16
泉北地域	545,078	1,165,485	559,760	605,725	2.14
泉南地域	254,472	559,238	268,978	290,260	2.20
大阪市	1,529,354	2,739,963	1,328,986	1,410,977	1.79
堺市	396,151	831,481	399,101	432,380	2.10
岸和田市	88,438	192,736	92,529	100,207	2.18
豊中市	194,745	409,396	194,662	214,734	2.10
池田市	49,000	103,712	49,649	54,063	2.12
吹田市	175,891	376,101	180,161	195,940	2.14
泉大津市	34,829	74,351	35,461	38,890	2.13
高槻市	162,262	351,082	167,888	183,194	2.16
貝塚市	37,933	85,120	41,132	43,988	2.24
守口市	73,244	143,536	69,783	73,753	1.96
枚方市	182,333	399,690	191,713	207,977	2.19
茨木市	128,252	283,233	137,047	146,186	2.21
八尾市	126,112	265,269	126,905	138,364	2.10
泉佐野市	47,529	99,661	47,761	51,900	2.10
富田林市	51,603	109,994	51,980	58,014	2.13
寝屋川市	110,931	230,463	111,418	119,045	2.08
河内長野市	47,625	103,332	48,667	54,665	2.17
松原市	57,037	118,721	57,162	61,559	2.08
大東市	57,244	119,452	58,259	61,193	2.09
和泉市	80,303	185,181	89,577	95,604	2.31
箕面市	62,074	138,890	66,350	72,540	2.24
柏原市	31,821	68,320	32,862	35,458	2.15
羽曳野市	50,589	110,106	52,352	57,754	2.18
門真市	62,933	120,536	59,398	61,138	1.92
摂津市	41,271	86,740	43,081	43,659	2.10
高石市	25,920	57,540	27,423	30,117	2.22
藤井寺市	29,612	64,200	30,556	33,644	2.17
東大阪市	242,534	485,928	236,698	249,230	2.00
泉南市	26,421	61,149	29,576	31,573	2.31
四條畷市	24,649	55,417	27,059	28,358	2.25
交野市	33,143	77,614	37,489	40,125	2.34
大阪狭山市	26,013	58,705	27,727	30,978	2.26
阪南市	24,178	53,102	25,361	27,741	2.20
島本町	13,768	31,916	15,142	16,774	2.32
豊能町	8,673	19,093	9,119	9,974	2.20
能勢町	4,572	9,709	4,713	4,996	2.12
忠岡町	7,875	16,932	8,198	8,734	2.15
熊取町	18,247	43,407	21,016	22,391	2.38
田尻町	4,098	8,642	4,318	4,324	2.11
岬町	7,628	15,421	7,285	8,136	2.02
太尾町	5,576	13,266	6,517	6,749	2.38
河内町	6,616	15,346	7,495	7,851	2.32
千早赤阪村	2,283	5,079	2,417	2,662	2.22

3-9 年 次 別 人 口 動 態

1) 住所地による集計である。人口動態率は各年10月1日現在の日本人人口に対する各年中の人口動態の数の割合である。
 ア) 大阪府のまとめた各年10月1日現在の推計人口によるものである。

年 次	ア) 人 口		出 生			死 亡		
	増減率 (人口千対)	性比 (女=100)	総数 (人)	率 (人口千対)	性比 (女=100)	総数 (人)	率 (人口千対)	性比 (女=100)
昭和 5 8 年	5.1	98.0	105,432	12.5	106.1	46,301	5.5	120.2
5 9	5.5	97.9	103,595	12.2	106.0	46,916	5.5	122.0
6 0	4.3	97.8	100,328	11.8	105.2	48,152	5.7	120.8
6 1	4.5	97.8	97,693	11.4	105.7	48,266	5.7	119.8
6 2	3.9	97.7	94,828	11.1	106.0	48,488	5.7	121.4
6 3	1.5	97.6	93,315	10.9	105.2	50,704	5.9	120.9
平成 元	△ 0.3	97.5	88,468	10.3	105.5	50,812	5.9	119.5
2	△ 1.9	97.3	86,840	10.1	105.0	52,844	6.2	120.6
3	△ 0.6	97.1	86,795	10.1	106.2	53,110	6.2	122.9
4	△ 0.6	96.9	86,658	10.1	106.5	54,914	6.4	120.4
5	△ 0.7	96.9	84,151	9.8	105.2	56,442	6.6	120.3
6	△ 0.3	96.7	88,419	10.4	105.6	55,741	6.5	123.4
7	9.5	96.6	86,076	10.0	105.2	58,255	6.8	122.0
8	1.2	96.5	89,291	10.3	106.9	57,187	6.6	121.8
9	0.2	96.3	89,043	10.3	106.0	57,864	6.7	124.6
1 0	0.3	96.1	90,324	10.5	105.0	59,647	6.9	126.3
1 1	△ 0.3	95.9	88,385	10.2	105.4	61,724	7.1	124.3
1 2	△ 0.5	95.6	88,163	10.2	105.1	61,315	7.1	125.6
1 3	0.6	95.4	86,000	9.9	105.6	61,708	7.1	125.5
1 4	0.3	95.1	83,883	9.7	107.3	62,099	7.2	124.5
1 5	0.2	94.8	81,001	9.4	105.5	64,405	7.4	124.7
1 6	0.4	94.6	79,719	9.2	104.6	65,160	7.5	123.4
1 7	△ 0.2	94.4	76,111	8.8	105.8	68,648	7.9	121.6
1 8	1.2	94.1	77,641	9.0	104.8	69,007	8.0	120.2
1 9	1.3	94.0	76,914	8.9	104.4	70,283	8.1	120.0
2 0	1.2	93.8	77,400	9.0	105.4	72,930	8.4	119.9
2 1	1.3	93.7	75,250	8.7	105.8	73,135	8.5	121.1
2 2	0.4	93.6	75,080	8.6	104.9	76,556	8.8	119.3
2 3	△ 0.2	93.4	73,919	8.5	103.3	78,952	9.1	116.8
2 4	△ 0.5	93.3	73,012	8.4	105.1	80,472	9.3	114.8
2 5	△ 0.6	93.2	72,054	8.3	105.3	81,864	9.4	115.8
2 6	△ 1.3	93.0	69,968	8.1	104.7	81,653	9.4	115.6
2 7	△ 0.4	92.9	70,596	8.1	103.7	83,577	9.6	115.4
2 8	△ 0.2	92.7	68,817	7.9	105.6	84,391	9.7	114.7
2 9	△ 0.7	92.5	66,605	7.7	105.1	87,086	10.1	114.2
3 0	△ 0.8	92.3	65,446	7.6	105.5	89,494	10.4	114.0
令和 元	△ 0.1	92.2	62,557	7.3	103.7	90,410	10.5	113.5
令和 2 年	△ 0.0	92.1	61,878	7.2	105.3	91,644	10.7	115.0

年 次	乳 児 死 亡		死 産		婚 姻		離 婚	
	総数 (人)	率 (出生千対)	総数 (人)	率 (出産千対)	件数 (件)	率 (人口千対)	件数 (件)	率 (人口千対)
昭和 5 8 年	613	5.8	6,066	54.4	57,741	6.9	15,544	1.84
5 9	603	5.8	5,912	54.0	56,416	6.7	15,363	1.81
6 0	558	5.6	5,430	51.3	55,763	6.6	14,355	1.66
6 1	457	4.7	5,273	51.2	55,506	6.5	14,494	1.70
6 2	467	4.9	5,178	51.8	54,257	6.3	13,886	1.62
6 3	408	4.4	4,774	48.7	56,098	6.5	13,545	1.58
平成 元	408	4.6	4,334	46.7	55,872	6.5	13,808	1.61
2	417	4.8	4,368	47.9	57,436	6.7	13,524	1.58
3	365	4.2	3,850	42.5	58,629	6.8	15,128	1.77
4	368	4.2	3,726	41.2	59,315	6.9	16,287	1.90
5	336	4.0	3,438	39.3	61,965	7.2	16,742	1.96
6	340	3.8	3,227	35.2	61,745	7.2	17,272	2.02
7	340	3.9	2,974	33.4	64,181	7.5	17,238	2.00
8	317	3.6	2,929	31.8	64,316	7.5	17,395	2.02
9	286	3.2	3,055	33.2	62,761	7.3	18,870	2.19
1 0	325	3.6	2,975	31.9	61,782	7.2	20,906	2.42
1 1	256	2.9	2,821	30.9	58,827	6.8	21,833	2.53
1 2	257	2.9	2,760	30.4	59,969	6.9	22,715	2.63
1 3	276	3.2	2,747	31.0	59,864	6.9	24,252	2.80
1 4	256	3.1	2,703	31.2	55,440	6.4	24,808	2.87
1 5	219	2.7	2,370	28.4	54,207	6.3	23,459	2.71
1 6	249	3.1	2,463	30.0	52,831	6.1	21,741	2.51
1 7	198	2.6	2,214	28.3	51,744	6.0	20,973	2.43
1 8	204	2.6	2,150	26.9	53,142	6.1	20,465	2.37
1 9	204	2.7	2,109	26.7	51,994	6.0	20,328	2.35
2 0	213	2.8	1,852	23.4	52,998	6.1	20,490	2.37
2 1	176	2.3	1,893	24.5	51,689	6.0	20,737	2.40
2 2	161	2.1	1,907	24.8	51,242	5.9	20,752	2.39
2 3	170	2.3	1,784	23.6	48,581	5.6	19,407	2.23
2 4	154	2.1	1,723	23.1	48,114	5.5	18,761	2.16
2 5	136	1.9	1,661	22.5	48,596	5.6	18,104	2.08
2 6	138	2.0	1,621	22.6	46,934	5.4	17,834	2.06
2 7	125	1.8	1,519	21.1	46,690	5.4	18,101	2.08
2 8	111	1.6	1,480	21.1	46,187	5.3	17,279	1.99
2 9	127	1.9	1,415	20.8	45,469	5.3	16,931	1.96
3 0	131	2.0	1,410	21.1	44,365	5.1	16,243	1.88
令和 元	108	1.7	1,339	21.0	46,395	5.4	16,282	1.89
令和 2 年	112	1.8	1,247	19.8	40,989	4.8	14,832	1.73

資料 大阪府総務部統計課「大阪府の推計人口」
 厚生労働省「人口動態統計」

3-10

市 町 村 、 年 齢 (5 歳

1) 不詳補完値による。

市 町 村	総 数	0 ~ 4 歳	5 ~ 9	10 ~ 14	15 ~ 19	20 ~ 24	25 ~ 29	30 ~ 34	35 ~ 39	40 ~ 44
平成 27 年	8,839,469	344,048	363,229	390,160	435,773	458,016	474,248	516,670	587,880	727,664
令和 2 年	8,837,685	318,339	346,865	367,171	405,313	491,271	483,868	483,984	514,853	585,978
大阪市地域	2,752,412	97,130	96,993	96,916	105,626	161,565	194,117	185,028	182,168	190,073
三島地域	1,144,378	46,734	50,955	52,227	56,097	63,588	58,205	62,096	69,496	79,877
豊能地域	670,777	27,664	31,279	31,050	31,713	35,700	30,763	34,238	39,906	45,726
北河内地域	1,139,459	38,511	43,219	48,624	54,874	60,056	52,625	53,308	58,975	72,949
中河内地域	827,357	27,556	30,840	33,736	39,867	47,633	41,931	41,190	43,863	51,824
南河内地域	592,506	19,237	22,436	25,090	29,695	31,730	25,555	25,799	28,844	34,745
泉州地域	1,157,270	42,489	48,510	53,961	57,738	59,948	54,936	57,092	63,512	76,724
大 阪 市	2,752,412	97,130	96,993	96,916	105,626	161,565	194,117	185,028	182,168	190,073
堺市	826,161	30,151	34,183	37,768	39,650	41,219	39,638	41,125	45,563	55,285
和 田 市	190,658	6,917	8,033	8,715	9,743	10,353	9,467	9,067	11,515	11,515
豊 中 市	401,558	17,625	18,844	18,456	18,444	19,783	18,980	21,483	24,765	28,022
池 田 市	104,993	3,913	4,360	4,577	5,321	6,843	5,321	5,489	5,889	6,864
吹 田 市	385,567	16,660	18,204	17,243	19,344	23,615	20,680	21,574	24,516	27,362
泉 大 門 市	74,412	2,810	2,848	3,276	4,018	4,599	3,865	3,659	3,932	4,784
高 槻 市	352,698	12,854	14,305	15,942	16,526	17,583	16,161	17,173	19,724	23,512
貝 塚 市	84,443	2,929	3,665	4,286	4,763	4,406	3,709	3,784	4,315	5,324
守 口 市	143,096	5,375	4,887	5,245	6,011	7,445	7,872	7,759	7,748	8,893
枚 方 市	397,289	13,023	15,590	17,740	19,306	20,423	16,722	17,793	20,953	25,739
茨 木 市	287,730	11,971	13,386	13,908	14,840	16,212	14,959	16,295	17,688	20,823
八 尾 市	264,642	9,911	10,724	11,348	12,794	13,643	12,654	13,015	14,143	16,829
泉 佐 野 市	100,131	3,424	3,848	4,227	5,249	6,726	5,543	5,111	5,402	6,422
富 田 市	108,699	3,473	4,106	4,547	5,675	6,352	4,852	4,578	5,008	6,198
寝 屋 川 市	229,733	7,731	8,848	9,580	10,516	11,531	10,201	10,447	11,695	14,849
河 内 長 野 市	101,692	2,863	3,494	3,993	4,520	4,523	3,662	4,160	4,685	5,504
松 原 市	117,641	3,741	4,181	4,657	5,779	6,492	5,733	5,398	5,736	6,739
和 東 市	119,367	4,148	4,546	5,285	6,127	7,357	6,225	5,907	6,175	7,727
和 泉 市	184,495	6,776	8,521	9,649	10,253	10,304	8,160	8,751	10,179	12,219
箕 面 市	136,868	5,735	7,438	7,231	6,998	8,199	5,719	6,481	8,317	9,663
柏 原 市	68,775	2,135	2,580	2,903	3,621	4,319	3,287	3,301	3,457	4,032
羽 曳 野 市	108,736	3,514	4,084	4,774	5,680	5,848	4,699	4,647	5,218	6,551
門 真 市	119,764	3,380	3,837	4,553	5,450	6,618	6,241	5,634	5,879	7,409
摂 津 市	87,456	3,795	3,479	3,578	4,038	5,004	5,145	5,341	5,522	6,001
高 石 市	55,635	2,222	2,305	2,483	2,892	2,890	2,511	2,782	3,028	3,385
藤 井 寺 市	63,688	2,183	2,709	2,837	3,207	3,420	2,920	2,981	3,442	4,063
東 大 阪 市	493,940	15,510	17,536	19,485	23,452	29,671	25,990	24,874	26,263	30,963
南 泉 市	60,102	2,106	2,518	2,900	3,394	3,205	2,691	2,618	2,960	3,589
四 條 畷 市	55,177	2,048	2,247	2,643	3,163	3,072	2,443	2,499	2,767	3,555
交 野 市	75,033	2,806	3,264	3,578	4,301	3,610	2,921	3,269	3,758	4,777
大 阪 狭 山 市	58,435	2,510	2,626	2,811	2,903	3,015	2,511	2,850	3,311	3,837
南 市	51,254	1,384	1,886	2,353	2,576	2,379	1,875	1,965	2,371	3,126
島 本 町	30,927	1,454	1,581	1,556	1,349	1,174	1,260	1,713	2,046	2,179
豊 能 町	18,279	245	430	526	643	586	463	506	607	767
忠 勢 町	9,079	146	207	260	307	289	280	279	328	410
熊 岡 町	16,567	530	653	785	925	936	762	775	810	1,051
熊 取 町	43,763	1,625	1,904	2,160	2,744	2,733	1,615	1,838	2,349	2,735
田 尻 町	8,434	347	377	441	570	702	454	397	427	590
岬 町	14,741	286	402	485	664	547	382	453	583	759
子 南 町	13,009	416	529	608	789	718	518	481	604	727
太 早 町	15,697	439	570	681	974	1,183	531	572	661	877
千 早 赤 阪 村	4,909	98	137	182	168	179	129	132	179	249

資料 総務省統計局「国勢調査結果」

3-11

年 齢 (5 歳

1) 千人未満は四捨五入しているため、総数と内訳の合計は必ずしも一致しない。
ア) 国勢調査結果(不詳補完値)である。

年 次	総 数	0 ~ 4 歳	5 ~ 9	10 ~ 14	15 ~ 19	20 ~ 24	25 ~ 29	30 ~ 34	35 ~ 39
平成 28 年	8,841	342	362	381	432	467	468	510	562
29	8,841	338	359	374	431	473	466	502	544
30	8,838	334	354	371	425	480	467	494	532
令和元	8,842	328	350	368	418	486	477	486	524
ア) 令和 2 年	8,838	318	347	367	405	491	484	484	515

資料 総務省統計局「国勢調査」(不詳補完値)、「人口推計年報」(国勢調査結果による補間補正人口)

階 級) 別 人 口

(各年10月1日現在)

4 5 ~ 4 9	5 0 ~ 5 4	5 5 ~ 5 9	6 0 ~ 6 4	6 5 ~ 6 9	7 0 ~ 7 4	7 5 ~ 7 9	8 0 ~ 8 4	8 5 ~ 8 9	9 0 ~ 9 4	9 5 ~ 9 9	1 0 0 歳 以 上
650,713	557,732	474,802	542,758	684,580	585,022	456,087	320,001	176,878	71,044	18,872	3,292
729,564	651,380	554,335	462,780	515,374	638,544	529,218	388,358	239,170	101,357	25,821	4,142
222,154	199,354	172,178	141,621	151,006	180,029	145,927	114,190	74,963	32,072	7,958	1,344
96,913	84,146	68,360	56,775	63,061	79,180	65,366	46,838	28,512	12,304	3,159	489
54,697	48,627	41,809	35,368	37,684	47,086	38,576	29,092	18,761	8,452	2,233	353
96,843	87,402	72,505	60,083	70,811	91,241	77,899	53,721	30,248	11,977	3,094	494
68,845	63,251	53,836	43,385	49,047	62,943	53,972	39,185	22,879	8,851	2,369	354
46,642	43,207	39,053	34,719	39,266	48,616	41,270	29,316	17,404	7,636	1,944	302
98,742	84,983	70,906	59,799	69,165	87,721	71,586	51,191	30,905	13,389	3,416	557
44,728	40,410	35,688	31,030	35,334	41,728	34,622	24,825	15,498	6,676	1,648	249
222,154	199,354	172,178	141,621	151,006	180,029	145,927	114,190	74,963	32,072	7,958	1,344
70,210	59,685	49,748	41,803	49,449	64,164	53,123	37,820	22,748	9,911	2,521	397
15,096	14,061	12,451	10,674	11,900	13,992	11,652	8,731	5,551	2,380	596	82
33,553	29,892	25,474	20,692	21,444	26,803	22,386	17,424	11,298	4,813	1,212	165
8,278	7,461	6,587	5,533	5,830	7,278	5,882	4,598	3,025	1,452	416	76
32,614	29,218	23,921	18,683	19,822	24,224	19,061	14,469	9,252	3,926	1,019	160
6,631	6,008	4,739	3,850	4,249	5,204	4,146	2,991	1,824	738	205	36
29,629	25,688	20,921	18,237	20,768	27,029	23,866	16,993	10,188	4,346	1,095	158
7,155	6,490	5,644	4,744	5,110	5,903	4,947	3,733	2,341	934	228	33
11,900	10,995	9,428	7,370	8,170	10,755	9,679	7,278	4,169	1,661	392	64
32,516	29,016	25,094	22,209	26,336	32,992	27,001	17,998	10,811	4,579	1,265	183
24,634	20,949	16,792	14,024	15,553	19,248	15,300	10,684	6,557	2,982	791	134
22,051	20,155	17,135	13,494	15,518	19,689	17,426	12,622	7,597	2,998	783	113
8,371	7,452	6,437	5,392	5,865	6,705	5,606	4,284	2,629	1,124	264	50
8,203	7,868	7,826	6,862	7,388	8,817	7,085	5,083	3,066	1,298	351	63
19,823	17,728	14,420	12,191	14,523	19,047	16,358	11,074	6,147	2,327	608	89
7,464	6,764	6,656	6,920	8,023	9,562	7,995	5,435	3,343	1,648	409	69
9,703	9,325	7,689	6,169	7,054	9,393	8,633	6,272	3,274	1,304	327	42
10,358	9,451	7,470	5,869	7,091	8,967	7,526	5,172	2,729	970	236	31
15,859	13,938	11,957	10,183	11,138	12,977	9,986	7,019	4,267	1,804	470	85
11,222	9,503	7,852	6,879	7,444	9,394	7,680	5,393	3,457	1,701	467	95
5,355	5,009	4,635	3,882	4,435	5,559	4,415	3,164	1,758	721	179	28
8,696	8,237	7,047	6,032	6,959	8,799	7,452	5,419	3,253	1,415	358	54
10,771	9,832	7,864	6,008	7,230	9,566	8,579	6,266	3,280	1,097	223	47
7,607	6,200	4,846	4,144	4,868	6,295	5,320	3,520	1,836	717	172	28
4,574	4,139	3,449	3,102	3,344	4,185	3,336	2,529	1,583	700	166	30
5,267	4,819	4,041	3,441	3,850	4,768	4,034	2,937	1,777	768	196	28
41,439	38,087	32,066	26,009	29,094	37,695	32,131	23,399	13,524	5,132	1,407	213
4,857	4,233	3,811	3,188	3,882	4,799	3,998	2,782	1,676	696	166	33
5,062	4,505	3,366	2,513	3,057	4,217	3,635	2,386	1,296	532	139	32
6,413	5,875	4,863	3,923	4,404	5,697	5,121	3,547	1,816	811	231	48
4,771	3,857	3,528	3,208	3,554	4,373	3,662	2,543	1,635	735	165	30
4,050	3,661	3,270	3,246	3,948	4,655	3,829	2,417	1,440	633	165	25
2,429	2,091	1,880	1,687	2,050	2,384	1,819	1,172	679	333	82	9
1,083	1,096	1,192	1,453	1,993	2,493	1,920	1,178	659	330	96	13
561	675	704	811	973	1,118	708	499	322	156	42	4
1,468	1,213	1,013	861	985	1,191	995	832	483	236	54	9
3,436	2,932	2,579	2,437	3,008	3,663	2,774	1,643	961	496	117	14
727	562	455	369	393	486	453	339	219	92	31	3
1,036	1,019	1,041	980	1,228	1,525	1,363	896	681	321	81	9
1,047	986	939	785	887	1,032	838	526	367	160	51	1
1,152	1,068	1,063	966	1,092	1,231	1,048	789	504	221	63	12
339	283	264	336	459	641	523	312	185	87	24	3

階 級) 別 人 口

(各年10月1日現在)

4 0 ~ 4 4	4 5 ~ 4 9	5 0 ~ 5 4	5 5 ~ 5 9	6 0 ~ 6 4	6 5 ~ 6 9	7 0 ~ 7 4	7 5 ~ 7 9	8 0 ~ 8 4	8 5 歳以上
710	696	562	479	506	709	547	480	342	289
680	715	587	494	479	667	563	503	358	308
647	731	611	510	465	613	591	519	368	327
612	738	635	527	463	554	614	542	375	347
586	730	651	554	463	515	639	529	388	370

3-12

市町村、年齢(3区分)、男女別人口

1) 不詳補完値による。

(各年10月1日現在)

市 町 村	0 ~ 1 4 歳			1 5 ~ 6 4 歳			6 5 歳以上		
	総 数	男	女	総 数	男	女	総 数	男	女
平成 2 7 年	1,097,437	561,121	536,316	5,426,256	2,686,337	2,739,919	2,315,776	1,008,591	1,307,185
令和 2 年	1,032,375	527,944	504,431	5,363,326	2,658,750	2,704,576	2,441,984	1,049,262	1,392,722
大 阪 市 地 域	291,039	148,883	142,156	1,753,884	872,519	881,365	707,489	305,473	402,016
三 島 地 域	149,916	76,672	73,244	695,553	344,982	350,571	298,909	128,160	170,749
豊 能 地 域	89,993	46,055	43,938	398,547	193,473	205,074	182,237	77,424	104,813
北 河 内 地 域	130,354	66,623	63,731	669,620	333,696	335,924	339,485	147,143	192,342
中 河 内 地 域	92,132	47,002	45,130	495,625	249,338	246,287	239,600	102,761	136,839
南 河 内 地 域	66,763	34,163	32,600	339,989	165,169	174,820	185,754	80,179	105,575
泉 北 地 域	144,960	73,974	70,986	684,380	338,791	345,589	327,930	139,472	188,458
泉 南 地 域	67,218	34,572	32,646	325,728	160,782	164,946	160,580	68,650	91,930
大 阪 市	291,039	148,883	142,156	1,753,884	872,519	881,365	707,489	305,473	402,016
堺 市	102,102	52,226	49,876	483,926	239,807	244,119	240,133	101,928	138,205
岸 和 田 市	23,665	12,078	11,587	112,109	55,250	56,859	54,884	23,096	31,788
豊 中 市	54,925	28,233	26,692	241,088	116,335	124,753	105,545	44,363	61,182
池 田 市	12,850	6,487	6,363	63,586	31,519	32,067	28,557	11,986	16,571
吹 田 市	52,107	26,712	25,395	241,527	119,971	121,556	91,933	38,622	53,311
泉 大 津 市	8,934	4,545	4,389	46,085	22,554	23,531	19,393	8,125	11,268
高 槻 市	43,101	21,990	21,111	205,154	101,156	103,998	104,443	44,935	59,508
貝 塚 市	10,880	5,608	5,272	50,334	24,887	25,447	23,229	9,987	13,242
守 口 市	15,507	7,974	7,533	85,421	43,108	42,313	42,168	18,122	24,046
枚 方 市	46,353	23,508	22,845	229,771	112,044	117,727	121,165	52,639	68,526
茨 木 市	39,265	20,139	19,126	177,216	87,585	89,631	71,249	30,934	40,315
八 尾 市	31,983	16,264	15,719	155,913	77,126	78,787	76,746	32,468	44,278
泉 佐 野 市	11,499	5,945	5,554	62,105	30,755	31,350	26,527	11,128	15,399
富 田 林 市	12,126	6,174	5,952	63,422	30,331	33,091	33,151	14,414	18,737
寝 屋 川 市	26,159	13,497	12,662	133,401	67,103	66,298	70,173	30,207	39,966
河 内 長 野 市	10,350	5,309	5,041	54,858	26,043	28,815	36,484	16,040	20,444
松 原 市	12,579	6,492	6,087	68,763	34,466	34,297	36,299	15,577	20,722
大 東 市	13,979	7,162	6,817	72,666	36,657	36,009	32,722	14,120	18,602
和 泉 市	24,946	12,636	12,310	111,803	55,355	56,448	47,746	20,760	26,986
箕 面 市	20,404	10,411	9,993	80,833	39,308	41,525	35,631	15,273	20,358
柏 原 市	7,618	3,895	3,723	40,898	20,275	20,623	20,259	8,785	11,474
羽 曳 野 市	12,372	6,233	6,139	62,655	30,526	32,129	33,709	14,275	19,434
門 真 市	11,770	6,008	5,762	71,706	36,949	34,757	36,288	15,815	20,473
摂 津 市	10,852	5,536	5,316	53,848	27,659	26,189	22,756	9,971	12,785
高 石 市	7,010	3,564	3,446	32,752	16,092	16,660	15,873	6,680	9,193
藤 井 寺 市	7,729	3,994	3,735	37,601	18,156	19,445	18,358	7,801	10,557
東 大 阪 市	52,531	26,843	25,688	298,814	151,937	146,877	142,595	61,508	81,087
泉 南 市	7,524	3,870	3,654	34,546	17,045	17,501	18,032	7,803	10,229
四 條 畷 市	6,938	3,545	3,393	32,945	16,521	16,424	15,294	6,678	8,616
交 野 市	9,648	4,929	4,719	43,710	21,314	22,396	21,675	9,562	12,113
大 阪 狭 山 市	7,947	4,037	3,910	33,791	16,241	17,550	16,697	7,131	9,566
阪 南 市	5,623	2,878	2,745	28,519	13,804	14,715	17,112	7,568	9,544
島 本 町	4,591	2,295	2,296	17,808	8,611	9,197	8,528	3,698	4,830
豊 能 町	1,201	625	576	8,396	4,021	4,375	8,682	4,030	4,652
能 勢 町	613	299	314	4,644	2,290	2,354	3,822	1,772	2,050
忠 岡 町	1,968	1,003	965	9,814	4,983	4,831	4,785	1,979	2,806
熊 取 町	5,689	2,966	2,723	25,398	12,678	12,720	12,676	5,666	7,010
田 尻 町	1,165	608	557	5,253	2,715	2,538	2,016	853	1,163
岬 町	1,173	619	554	7,464	3,648	3,816	6,104	2,549	3,555
太 子 町	1,553	803	750	7,594	3,812	3,782	3,862	1,716	2,146
河 南 町	1,690	906	784	9,047	4,489	4,558	4,960	2,226	2,734
千 早 赤 阪 村	417	215	202	2,258	1,105	1,153	2,234	999	1,235

3-13

産業(大分類)、職業(大分類)、
男女別15歳以上就業者数

(各年10月1日現在)

Table with columns: 男女・産業(大分類), 総数, 職業(大分類) (including Management, Technical, Business, Retail, IT, etc.), and 分類不能の産業. Rows are categorized by year (平成22年, 平成27年) and gender (男性, 女性).

3-14

市町村、労働力状態、産業

ア) 労働力状態「不詳」を含む。イ) 分類不能の産業を含む。

市 町 村	ア) 15歳以上 人口総数	労働力状態				産 業 大							
		労働力人口			非労働力 人口	第1次産業			第2次産業				総 数
		総 数	イ) 就業者	完失業者		総 数	農業、 林業	漁業	総 数	鉱業、採石 業、砂利採取業	建設業	製造業	
平成22年	7,610,818	4,145,618	3,815,052	330,566	2,759,921	19,228	18,325	903	867,157	123	260,112	606,922	2,621,746
平成27年	7,619,978	3,988,749	3,777,655	211,094	2,840,154	19,067	18,285	782	837,772	160	244,592	593,020	2,588,183
大阪市地域	2,351,496	1,187,973	1,120,195	67,778	734,921	1,122	1,080	42	220,980	41	64,321	156,618	752,032
三島地域	954,801	518,861	495,830	23,031	377,683	2,024	2,012	12	104,395	40	30,596	73,759	357,183
豊能地域	564,556	303,208	289,877	13,331	227,344	2,044	2,041	3	54,786	11	17,304	37,471	214,378
北河内地域	996,387	522,931	493,621	29,310	393,729	1,975	1,971	4	121,596	14	37,342	84,240	331,826
中河内地域	723,179	378,179	357,553	20,626	270,529	1,875	1,863	12	100,207	7	22,951	77,249	224,451
南河内地域	534,314	275,755	260,880	14,875	230,542	2,989	2,982	7	61,771	7	18,096	43,668	179,419
泉北地域	1,005,519	539,608	511,254	28,354	401,468	2,733	2,633	100	116,298	20	36,049	80,229	356,624
泉南地域	489,726	262,234	248,445	13,789	203,938	4,305	3,703	602	57,739	20	17,933	39,786	172,270
大阪市	2,351,496	1,187,973	1,120,195	67,778	734,921	1,122	1,080	42	220,980	41	64,321	156,618	752,032
大塚市	720,030	385,895	365,836	20,059	287,634	1,738	1,693	45	82,811	15	26,389	56,407	255,315
岸和田市	167,415	89,136	84,400	4,736	66,952	1,098	943	155	19,959	5	6,830	13,124	57,065
豊中市	339,747	183,567	175,364	8,203	132,807	426	424	2	34,250	2	10,713	23,535	128,117
池田市	88,476	46,635	44,628	2,007	35,508	491	490	1	8,557	3	2,344	6,210	32,778
吹田市	316,614	172,098	165,154	6,944	119,986	317	312	5	30,864	4	9,421	21,439	122,191
泉大津市	65,019	34,966	33,141	1,825	24,402	94	80	14	7,744	2	2,077	5,665	22,582
高槻市	303,216	157,548	150,214	7,334	127,317	780	778	2	32,404	21	9,120	23,263	106,764
貝塚市	75,383	41,730	39,632	2,098	31,079	605	594	11	9,697	4	2,810	6,883	27,558
守口市	119,158	63,636	59,699	3,937	45,383	102	102	-	15,095	-	5,093	10,002	39,368
枚方市	338,781	177,290	168,905	8,385	138,443	854	851	3	38,102	6	10,129	27,967	118,203
茨木市	236,395	132,735	126,662	6,073	94,093	736	734	2	27,454	11	7,984	19,459	91,996
八尾市	231,067	120,085	113,007	7,078	92,135	983	982	1	31,799	3	7,267	24,529	72,173
泉佐野市	87,149	48,343	45,868	2,475	34,225	1,006	866	140	10,292	3	2,657	7,632	31,934
富田林市	99,855	51,953	49,382	2,571	43,248	691	691	-	11,168	3	3,196	7,969	34,423
寝屋川市	211,078	107,401	100,735	6,666	82,336	302	302	-	23,467	2	8,398	15,067	67,671
河内長野市	94,503	45,075	42,772	2,303	43,143	491	489	2	8,560	-	2,443	6,117	30,981
松原市	105,326	54,771	51,172	3,599	43,846	247	247	-	13,583	-	4,110	9,473	33,720
大東市	105,639	56,492	52,994	3,498	40,613	119	119	-	15,356	3	4,106	11,247	33,820
和泉市	156,768	84,473	80,374	4,099	61,799	751	744	7	17,805	2	5,312	12,491	56,625
箕面市	108,541	58,997	56,613	2,384	45,462	416	416	-	9,469	4	3,401	6,064	43,861
柏原市	62,062	33,216	31,646	1,570	24,572	301	300	1	9,441	2	1,949	7,490	19,966
羽曳野市	97,900	52,102	49,412	2,690	41,547	516	514	2	12,226	2	3,822	8,402	33,367
門真市	108,470	58,186	54,406	3,780	39,242	155	154	1	15,121	1	5,412	9,708	33,280
摂津市	73,094	42,235	40,171	2,064	25,521	113	110	3	10,551	3	3,464	7,084	26,296
高石市	48,820	26,501	24,691	1,810	21,273	108	87	21	5,928	-	1,704	4,224	17,211
藤井寺市	56,388	30,279	28,435	1,844	23,549	137	137	-	7,377	1	1,972	5,404	19,348
東大阪市	430,050	224,878	212,900	11,978	153,822	591	581	10	58,967	2	13,735	45,230	132,312
泉南市	52,926	27,208	25,609	1,599	23,453	689	631	58	6,256	2	2,049	4,205	17,416
四條畷市	47,532	25,059	23,705	1,354	19,035	141	141	-	6,329	-	2,000	4,329	16,114
交野市	65,729	34,867	33,177	1,690	28,677	302	302	-	8,126	2	2,204	5,920	23,370
大阪狭山市	49,533	25,262	24,056	1,206	21,557	220	217	3	4,741	1	1,385	3,355	17,618
阪南市	47,396	24,287	22,905	1,382	21,454	362	229	133	5,111	4	1,566	3,541	16,319
島本町	25,482	14,245	13,629	616	10,766	78	78	-	3,122	1	607	2,514	9,936
豊能町	18,359	8,743	8,225	518	9,549	184	184	-	1,473	2	498	973	6,394
能勢町	9,433	5,266	5,047	219	4,018	527	527	-	1,037	-	348	689	3,228
忠岡町	14,882	7,773	7,212	561	6,360	42	29	13	2,010	1	567	1,442	4,891
熊取町	38,046	20,405	19,430	975	16,876	306	304	2	4,470	2	1,330	3,138	14,103
田尻町	7,071	4,238	4,058	180	2,630	71	62	9	588	-	172	416	3,069
岬町	14,340	6,887	6,543	344	7,269	168	74	94	1,366	-	519	847	4,806
太子町	11,819	6,456	6,191	265	4,950	193	193	-	1,643	-	459	1,184	3,957
河内町	14,113	7,460	7,188	272	6,248	342	342	-	1,893	-	559	1,334	4,511
千早赤阪村	4,877	2,397	2,272	125	2,454	152	152	-	580	-	150	430	1,494

(大分類) 別 15 歳以上就業者数

(各年10月1日現在)

分 類 別 就 業 者 数																	
電 気 ・ カ ス 熱 供 給 水 道 業	情 報 通 信 業	運 送 業	輸 送 業	卸 売 業	小 売 業	金 融 業	保 険 業	次 産 業								公 務 (他に分類されるものを除く)	分 類 不 能 の 産 業
								不 動 産 業	学 術 研 究 院	宿 泊 業	飲 食 業	生 活 関 連 業	教 育 学 習 支 援 業	医 療 福 祉	複 合 サ ー ビ ス 事 業		
16,885	103,390	234,502	683,497	99,205	99,842	121,658	226,900	134,432	158,891	403,399	12,816	232,674	93,655	306,921			
16,182	106,041	223,881	613,001	92,443	103,115	121,587	212,692	126,055	164,331	457,739	17,273	239,273	94,570	332,633			
3,725	39,670	59,069	181,213	25,655	33,996	40,543	74,292	37,898	39,094	119,328	3,881	74,589	19,079	146,061			
2,323	16,861	31,283	82,939	15,779	14,728	19,124	25,084	15,832	27,252	59,942	2,190	32,131	11,715	32,228			
1,483	9,614	14,008	48,509	9,876	10,214	12,304	17,256	10,273	18,039	36,210	983	18,587	7,022	18,669			
2,014	13,118	31,695	75,697	11,081	12,093	14,083	26,168	16,589	20,633	60,089	2,200	32,242	14,124	38,224			
1,300	7,007	21,246	58,699	6,981	9,033	8,674	18,324	10,996	12,772	40,125	1,755	20,098	7,441	31,020			
1,196	4,960	13,701	42,056	5,701	5,943	7,085	13,137	8,549	13,199	38,230	1,611	15,010	9,041	16,701			
2,707	10,994	33,129	84,328	12,135	12,344	14,333	25,950	17,177	23,241	69,317	2,847	31,526	16,596	35,599			
1,434	3,817	19,750	39,560	5,235	4,764	5,441	12,481	8,741	10,101	34,498	1,806	15,090	9,552	14,131			
3,725	39,670	59,069	181,213	25,655	33,996	40,543	74,292	37,898	39,094	119,328	3,881	74,589	19,079	146,061			
1,844	8,242	21,996	60,365	8,821	8,956	10,803	19,212	12,529	16,574	50,236	1,965	22,746	11,026	25,972			
401	1,321	6,430	13,204	1,847	1,765	1,931	4,041	2,949	3,285	11,915	514	5,170	2,292	6,278			
818	6,307	8,261	29,530	6,589	6,419	7,482	10,187	6,189	9,847	21,084	549	11,284	3,571	12,571			
228	1,315	2,176	7,023	1,377	1,525	1,812	2,876	1,666	2,911	5,402	153	2,973	1,341	2,802			
675	6,877	8,197	28,905	6,559	5,865	7,520	8,922	5,350	9,547	18,518	725	10,706	3,825	11,782			
180	635	2,997	5,175	738	842	731	1,616	1,048	1,232	3,967	177	2,162	1,082	2,721			
698	4,475	9,499	24,542	4,340	3,789	5,113	7,321	4,713	7,913	20,330	757	9,600	3,674	10,266			
200	583	3,154	6,647	846	752	791	1,946	1,399	1,442	5,595	295	2,378	1,530	1,772			
212	1,838	3,908	9,118	1,140	1,511	1,636	3,548	1,981	2,001	6,819	202	4,325	1,129	5,134			
799	4,891	9,134	26,071	4,642	4,160	5,778	8,195	5,723	8,755	22,802	765	10,240	6,248	11,746			
467	3,970	8,752	21,195	3,724	3,659	4,968	6,484	4,084	7,618	15,629	465	7,925	3,056	6,476			
525	2,269	6,004	18,470	2,416	2,791	2,979	5,689	3,518	4,333	13,459	526	5,969	3,225	8,052			
236	720	4,509	7,239	929	896	922	2,507	1,591	1,711	5,741	395	2,763	1,775	2,636			
244	947	2,430	7,601	1,130	1,045	1,396	2,445	1,635	2,758	7,677	349	2,877	1,889	3,100			
400	2,447	6,565	15,764	2,258	2,442	2,661	5,586	3,535	3,721	11,957	396	6,862	3,077	9,295			
270	838	1,956	6,996	1,130	929	1,429	1,902	1,388	2,699	6,720	361	2,463	1,900	2,740			
197	912	3,023	8,681	940	1,182	1,092	2,956	1,736	1,806	6,517	241	3,183	1,254	3,622			
196	1,243	4,345	8,106	922	1,295	1,222	2,905	1,592	1,758	5,464	276	3,462	1,034	3,699			
518	1,488	5,633	13,474	1,719	1,792	1,939	3,543	2,562	4,100	11,167	522	4,622	3,546	5,193			
338	1,722	2,798	9,875	1,595	2,033	2,579	3,573	1,888	4,431	7,875	150	3,469	1,535	2,867			
118	595	1,445	4,881	646	708	789	1,457	1,030	1,567	3,851	189	1,754	936	1,938			
196	934	2,756	8,230	1,022	1,097	1,237	2,456	1,541	2,259	7,074	243	2,832	1,490	3,303			
134	1,144	4,656	7,743	881	1,380	1,058	3,118	1,696	1,223	5,404	200	3,930	713	5,850			
111	975	4,184	6,221	751	1,093	999	1,802	1,221	1,325	3,679	172	3,058	705	3,211			
127	510	1,747	4,101	728	617	726	1,248	789	1,131	3,096	143	1,505	743	1,444			
106	577	1,515	4,395	634	809	837	1,520	925	1,334	3,976	132	1,621	967	1,573			
657	4,143	13,797	35,348	3,919	5,534	4,906	11,178	6,448	6,872	22,815	1,040	12,375	3,280	21,030			
152	347	1,962	4,396	422	459	542	1,326	833	920	3,424	191	1,642	800	1,248			
93	608	1,513	3,816	427	595	640	1,267	832	1,096	2,975	123	1,484	645	1,121			
180	947	1,574	5,079	811	710	1,088	1,549	1,230	2,079	4,668	238	1,939	1,278	1,379			
119	526	1,135	3,948	579	604	740	1,158	856	1,521	4,111	150	1,302	869	1,477			
232	361	1,615	3,530	552	372	545	1,116	834	1,131	3,329	175	1,427	1,100	1,113			
372	564	651	2,076	405	322	524	555	464	849	1,786	71	842	455	493			
77	227	434	1,415	253	192	351	362	336	627	1,184	52	519	365	174			
22	43	339	666	62	45	80	258	194	223	665	79	342	210	255			
38	119	756	1,213	129	137	134	331	249	204	851	40	491	199	269			
134	330	1,274	2,973	439	379	501	1,018	666	1,152	3,191	158	1,012	876	551			
10	39	375	526	48	51	54	205	114	157	414	17	207	852	330			
69	116	431	1,045	152	90	155	322	355	303	889	61	491	327	203			
26	84	347	825	101	128	135	266	182	339	891	56	256	321	398			
25	107	397	1,051	131	113	160	333	234	368	939	57	335	261	442			
13	35	142	329	34	36	59	101	52	115	325	22	141	90	46			

3-15 5 歳階級別、配偶関係別 15 歳以上人口

1) 不詳補完値による。

(各年10月1日現在)

年 齢 (5 歳階級)	男					女				
	総 数	未 婚	有 配 偶	死 別	離 別	総 数	未 婚	有 配 偶	死 別	離 別
平成 27 年	3,694,928	1,280,568	2,101,787	120,706	191,867	4,047,104	1,092,981	2,118,754	537,562	297,807
令和 2 年	3,708,012	1,338,314	2,046,173	123,282	200,243	4,097,298	1,143,342	2,086,093	555,201	312,662
15 ~ 19 歳	206,103	205,442	555	29	77	199,210	198,233	846	39	92
20 ~ 24 歳	244,198	233,565	10,049	62	522	247,073	230,463	15,602	102	906
25 ~ 29 歳	239,604	182,412	55,133	80	1,979	244,264	166,667	73,693	142	3,762
30 ~ 34 歳	240,520	123,414	112,022	114	4,970	243,464	101,645	133,182	223	8,414
35 ~ 39 歳	255,193	98,271	148,482	263	8,177	259,660	76,245	169,511	533	13,371
40 ~ 44 歳	288,806	94,175	181,120	518	12,993	297,172	72,684	201,989	1,297	21,202
45 ~ 49 歳	361,220	110,988	227,441	1,236	21,555	368,344	80,910	247,466	3,455	36,513
50 ~ 54 歳	322,579	87,986	207,245	2,097	25,251	328,801	63,231	217,598	6,032	41,940
55 ~ 59 歳	273,789	61,104	183,921	3,045	25,719	280,546	41,754	188,639	10,607	39,546
60 ~ 64 歳	226,738	41,682	157,939	4,647	22,470	236,042	25,605	162,575	17,077	30,785
65 ~ 69 歳	246,227	39,781	173,033	9,489	23,924	269,147	21,956	180,956	34,336	31,899
70 ~ 74 歳	294,509	34,944	214,778	18,756	26,031	344,035	23,210	213,377	71,970	35,478
75 ~ 79 歳	231,454	15,112	177,041	23,945	15,356	297,764	15,952	155,396	102,452	23,964
80 ~ 84 歳	160,385	6,452	120,856	25,070	8,007	227,973	11,026	85,137	117,770	14,040
85 歳以上	116,687	2,986	76,558	33,931	3,212	253,803	13,761	40,126	189,166	10,750

資料 総務省統計局「国勢調査結果」

3-16

世帯の家族類型別一般世帯数

1) 総数は世帯の家族類型「不詳」を含むため、総数と内訳の合計とは必ずしも一致しない。

家 族 類 型	単 位	総 数	親 族 世 帯 の							
			総 数	核 家 族 世 帯			親 子 世 帯		総 数	夫 婦 と 両 親 から 成 る 世 帯
				総 数	夫 婦 の み の 世 帯	夫 婦 と 子 供 から 成 る 世 帯	男 親 と 子 供 から 成 る 世 帯	女 親 と 子 供 から 成 る 世 帯		
平成 27 年	世帯	3,918,441	2,387,612	2,197,734	763,849	1,054,207	52,829	326,849	189,878	4,244
世帯 人員	人員	8,687,999	7,045,383	6,298,269	1,527,698	3,862,596	122,427	785,548	747,114	16,976
令和 2 年	世帯	4,126,995	2,350,796	2,192,989	774,121	1,020,391	53,727	344,750	157,807	3,372
世帯 人員	人員	8,659,723	6,814,846	6,222,852	1,548,242	3,731,677	122,483	820,450	591,994	13,488

資料 総務省統計局「国勢調査結果」

3-17 年齢階級、在学か否かの別・最終卒業学校の種類別 15歳以上人口

1) 学校の種類「不詳」を含むため、総数と内訳の合計とは必ずしも一致しない。
ア) 平成12年は、最終卒業学校の種類「不詳」を含む。
平成22年は、在学か否かの別「不詳」及び最終卒業学校の種類「不詳」を含む。

(各年10月1日現在)

男女・年齢 (5歳階級)	総数	卒業者					在学者	未就学者
		ア) 総数	小学校・ 中学校	高校・旧中	短大・高専	大学・大学院		
平成12年	7,539,399	6,903,326	1,395,181	3,152,143	872,128	1,074,291	623,969	12,104
平成22年	7,610,818	7,042,796	956,594	2,564,363	914,522	1,250,311	555,827	12,195
男性	3,639,443	3,342,640	439,015	1,170,852	213,143	848,044	292,374	4,429
女性	3,971,375	3,700,156	517,579	1,393,511	701,379	402,267	263,453	7,766
15～19歳	416,930	45,749	14,306	31,194	—	—	370,609	572
20～24歳	469,906	306,650	20,711	112,726	61,207	59,639	162,780	476
25～29歳	517,377	505,725	22,012	123,603	87,233	153,587	11,193	459
30～34歳	583,863	579,365	24,342	156,833	122,700	155,381	3,946	552
35～39歳	723,186	720,217	33,871	232,555	158,892	156,751	2,359	610
40～44歳	648,690	646,655	32,129	232,487	127,584	131,206	1,478	557
45～49歳	556,064	554,651	26,392	209,131	98,863	123,216	947	466
50～54歳	475,890	474,958	26,686	175,313	74,526	119,990	523	409
55～59歳	549,216	548,279	63,910	225,742	58,735	106,240	411	526
60～64歳	706,948	705,647	125,642	303,289	51,560	98,057	494	807
65歳以上	1,962,748	1,954,900	566,593	761,490	73,222	146,244	1,087	6,761

資料 総務省統計局「国勢調査結果」

3-18 国籍別在留外国人人口

(各年末現在)

年次	総数	ミャンマー	カンボジア	スランカ	中国	台湾	インド	インドネシア	韓国	朝鮮	マレーシア	ネパール	パキスタン
平成28年	217,656	449	217	351	56,217	5,951	1,172	2,364	104,102	5,220	528	2,025	328
29	228,474	638	246	431	60,024	6,620	1,229	2,713	102,147	4,943	611	2,537	376
30	239,113	797	277	519	63,315	7,058	1,251	3,164	100,430	4,754	709	3,053	407
令和元	255,894	1,183	490	592	68,617	7,594	1,473	3,866	98,350	4,472	713	3,775	459
令和2年	253,814	1,523	584	610	67,229	6,285	1,399	3,981	94,447	4,301	726	4,130	457

年次	フィリピン	タイ	ベトナム	フランス	ロシア	英国	カナダ	米国	ブラジル	ペルー	オーストラリア	その他
平成28年	7,331	2,124	14,260	578	439	937	657	2,909	2,471	1,175	775	5,076
29	7,895	2,319	19,789	650	457	1,005	684	2,999	2,531	1,223	793	5,614
30	8,471	2,474	25,641	745	476	1,060	659	3,140	2,689	1,237	859	5,928
令和元	9,319	2,675	34,603	767	479	1,080	729	3,304	2,829	1,287	821	6,417
令和2年	9,390	2,656	39,184	672	458	1,033	679	3,128	2,769	1,298	801	6,074

資料 法務省「在留外国人統計」

及び一般世帯人員

(各年10月1日現在)

の世帯											非親族を 含む世帯	単独世帯
核家族					以外の世帯							
夫婦とひとり親から成る世帯	夫婦、子供と両親から成る世帯	夫婦、子供とひとり親から成る世帯	夫婦と他の親族(親、子供を含まない)から成る世帯	夫婦、子供と他の親族(親、子供を含まない)から成る世帯	夫婦、子供と他の親族(子供を含まない)から成る世帯	夫婦、親と他の親族(子供を含まない)から成る世帯	夫婦、親と他の親族(子供を含まない)から成る世帯	夫婦、親と他の親族(子供を含まない)から成る世帯	夫婦、親と他の親族(子供を含まない)から成る世帯	夫婦、親と他の親族(子供を含まない)から成る世帯		
23,869	16,092	48,775	7,113	19,146	2,297	5,847	27,446	35,049	49,282	1,470,615		
71,607	95,241	230,091	22,708	89,345	10,922	38,083	57,439	114,702	140,914	1,470,615		
21,381	10,343	35,606	6,502	16,576	1,569	3,869	25,658	32,931	37,850	1,727,107		
64,143	60,685	165,425	20,646	75,937	7,380	25,190	53,382	105,718	89,902	1,727,107		

3-19

市 区 町 村 別 流 動

ア) △印は流出超過を示す。
 イ) 夜間人口+流出入超過人口。
 a) 大阪府と他府県との流出入人口を示す。
 b) 市町村別流出入人口の合計値であり、地域内の市町村移動も含まれる。

市 区 町 村	夜間人口（常住地による人口）		流 入 人 口			流 出 人 口	
	総 数	性比 (女=100)	総 数	通 勤	通 学	総 数	通 勤
平成 2 2 年	8,865,245	93.6	a) 672,618	599,086	73,532	a) 257,303	198,537
平成 2 7 年	8,839,469	92.9	a) 667,944	591,720	76,224	a) 283,107	222,617
大 阪 市 地 域	2,691,185	93.8	b) 1,092,061	1,007,861	84,200	b) 239,797	197,772
三 島 地 域	1,121,320	93.3	b) 243,744	192,055	51,689	b) 318,192	278,586
豊 能 地 域	662,149	90.7	b) 118,277	99,047	19,230	b) 197,513	169,976
北 河 内 地 域	1,164,015	93.3	b) 218,183	178,252	39,931	b) 313,213	271,956
中 河 内 地 域	842,696	94.0	b) 182,782	153,205	29,577	b) 182,200	154,953
南 河 内 地 域	612,886	90.0	b) 107,529	84,305	23,224	b) 185,413	158,420
泉 北 地 域	1,175,143	92.2	b) 185,086	161,867	23,219	b) 275,568	237,307
泉 南 地 域	570,075	92.0	b) 106,408	95,402	11,006	b) 157,337	133,921
大 阪 市	2,691,185	93.8	1,092,061	1,007,861	84,200	239,797	197,772
都 島 区	104,727	93.2	26,971	24,498	2,473	29,946	26,884
福 島 区	72,484	89.2	39,270	37,807	1,463	21,692	19,582
此 花 区	66,656	95.6	32,918	31,497	1,421	17,739	15,697
西 区	92,430	89.2	106,747	103,157	3,590	22,342	20,290
港 区	82,035	95.6	24,890	23,521	1,369	20,422	17,993
大 正 区	65,141	95.3	17,578	16,676	902	16,013	13,943
天 王 寺 区	75,729	86.9	65,831	45,179	20,652	21,453	18,823
浪 速 区	69,766	103.5	48,304	45,429	2,875	12,619	11,593
西 淀 川 区	95,490	96.8	29,617	28,010	1,607	25,040	21,919
東 淀 川 区	175,530	96.9	39,210	30,219	8,991	44,266	39,602
東 成 区	80,563	91.7	22,429	21,844	585	23,287	20,531
生 野 区	130,167	92.8	25,244	21,474	3,770	27,004	23,216
旭 区	91,608	91.5	19,161	13,274	5,887	24,741	21,975
城 東 区	164,697	91.0	32,496	28,918	3,578	52,055	46,154
阿 倍 野 区	107,626	85.2	44,209	35,162	9,047	33,390	29,021
住 吉 区	154,239	87.7	29,833	19,785	10,048	41,207	36,549
東 住 吉 区	126,299	89.5	22,098	19,784	2,314	34,782	30,078
西 成 区	111,883	136.8	20,919	20,082	837	17,172	15,197
淀 川 区	176,201	98.2	94,398	88,015	6,383	42,483	38,422
鶴 見 区	111,557	91.9	19,798	18,346	1,452	34,358	30,107
住 之 江 区	122,988	92.6	45,987	43,773	2,214	28,939	25,226
平 野 区	196,633	90.2	32,001	28,912	3,089	45,646	39,170
北 区	123,667	93.7	313,860	298,810	15,050	26,394	23,736
中 央 区	93,069	87.9	380,552	368,764	11,788	19,067	17,139
堺 市	839,310	92.1	119,321	105,243	14,078	173,307	150,396
堺 区	148,205	97.5	59,441	54,187	5,254	36,021	31,048
中 区	124,543	93.5	24,177	19,548	4,629	34,166	29,679
東 区	85,189	90.4	10,198	8,058	2,140	28,185	24,651
西 区	135,746	92.7	34,574	31,856	2,718	39,057	33,861
南 区	147,626	87.3	20,127	15,680	4,447	41,575	36,916
北 区	158,845	90.8	23,195	21,817	1,378	51,212	44,765
美 原 区	39,156	93.2	16,011	14,596	1,415	11,493	9,975

人 口 及 び 昼 間 人 口

(各年10月1日現在)

口 通 学	ア) 流 出 入 超 過 人 口			イ) 昼間人口 (従業地・通学地による人口)			
	総 数	通 勤	通 学	総 数	人 口 密 度 (1 km ² 当 たり)	昼夜間人口比率 (夜間人口=100)	性 比 (女=100)
58,766	415,315	400,549	14,766	9,280,560	4,888	104.7	97.6
60,490	384,837	369,103	15,734	9,224,306	4,842	104.4	96.2
42,025	852,264	810,089	42,175	3,543,449	15,734	131.7	109.5
39,606	△ 74,448	△ 86,531	12,083	1,046,872	4,195	93.4	89.2
27,537	△ 79,236	△ 70,929	△ 8,307	582,913	2,434	88.0	81.3
41,257	△ 95,030	△ 93,704	△ 1,326	1,068,985	6,028	91.8	90.0
27,247	582	△ 1,748	2,330	843,278	6,546	100.1	99.8
26,993	△ 77,884	△ 74,115	△ 3,769	535,002	1,845	87.3	80.4
38,261	△ 90,482	△ 75,440	△ 15,042	1,084,661	4,103	92.3	88.5
23,416	△ 50,929	△ 38,519	△ 12,410	519,146	1,572	91.1	86.1
42,025	852,264	810,089	42,175	3,543,449	15,734	131.7	109.5
3,062	△ 2,975	△ 2,386	△ 589	101,752	16,736	97.2	92.7
2,110	17,578	18,225	△ 647	90,062	19,285	124.3	113.7
2,042	15,179	15,800	△ 621	81,835	4,251	122.8	120.6
2,052	84,405	82,867	1,538	176,835	33,941	191.3	132.8
2,429	4,468	5,528	△ 1,060	86,503	11,005	105.4	114.5
2,070	1,565	2,733	△ 1,168	66,706	7,074	102.4	113.8
2,630	44,378	26,356	18,022	120,107	24,815	158.6	99.7
1,026	35,685	33,836	1,849	105,451	24,021	151.1	127.3
3,121	4,577	6,091	△ 1,514	100,067	7,037	104.8	114.3
4,664	△ 5,056	△ 9,383	4,327	170,474	12,847	97.1	98.7
2,756	△ 858	1,313	△ 2,171	79,705	17,556	98.9	99.1
3,788	△ 1,760	△ 1,742	△ 18	128,407	15,341	98.6	95.0
2,766	△ 5,580	△ 8,701	3,121	86,028	13,612	93.9	95.0
5,901	△ 19,559	△ 17,236	△ 2,323	145,138	17,320	88.1	90.7
4,369	10,819	6,141	4,678	118,445	19,807	110.1	76.6
4,658	△ 11,374	△ 16,764	5,390	142,865	15,198	92.6	82.5
4,704	△ 12,684	△ 10,294	△ 2,390	113,615	11,653	90.0	84.5
1,975	3,747	4,885	△ 1,138	115,630	15,689	103.3	142.5
4,061	51,915	49,593	2,322	228,116	18,047	129.5	121.6
4,251	△ 14,560	△ 11,761	△ 2,799	96,997	11,872	86.9	87.9
3,713	17,048	18,547	△ 1,499	140,036	6,795	113.9	116.5
6,476	△ 13,645	△ 10,258	△ 3,387	182,988	11,976	93.1	90.7
2,658	287,466	275,074	12,392	411,133	39,761	332.5	128.6
1,928	361,485	351,625	9,860	454,554	51,246	488.4	130.2
22,911	△ 53,986	△ 45,153	△ 8,833	785,324	5,242	93.6	89.6
4,973	23,420	23,139	281	171,625	7,257	115.8	111.2
4,487	△ 9,989	△ 10,131	142	114,554	6,407	92.0	86.9
3,534	△ 17,987	△ 16,593	△ 1,394	67,202	6,406	78.9	74.9
5,196	△ 4,483	△ 2,005	△ 2,478	131,263	4,586	96.7	96.8
4,659	△ 21,448	△ 21,236	△ 212	126,178	3,124	85.5	73.3
6,447	△ 28,017	△ 22,948	△ 5,069	130,828	8,386	82.4	79.2
1,518	4,518	4,621	△ 103	43,674	3,309	111.5	110.6

3 - 1 9

市 区 町 村 別 流 動

市 区 町 村	夜間人口（常住地による人口）		流 入 人 口			流 出 人 口	
	総 数	性比 (女=100)	総 数	通 勤	通 学	総 数	通 勤
	人		人				
岸 和 田 市	194,911	91.6	29,020	25,569	3,451	48,236	40,850
豊 中 市	395,479	90.0	68,774	57,188	11,586	114,357	99,846
池 田 市	103,069	91.9	22,973	19,102	3,871	31,501	26,765
吹 田 市	374,468	93.2	99,695	74,264	25,431	111,426	97,523
泉 大 津 市	75,897	91.2	16,295	15,267	1,028	23,197	19,693
高 槻 市	351,829	91.4	45,048	36,334	8,714	87,488	76,992
貝 塚 市	88,694	92.3	16,196	14,575	1,621	26,723	22,761
守 口 市	143,042	93.2	32,191	28,357	3,834	38,648	33,823
枚 方 市	404,152	91.2	54,022	40,498	13,524	99,096	85,753
茨 木 市	280,033	94.0	61,015	47,119	13,896	82,738	72,036
八 尾 市	268,800	91.3	48,888	45,594	3,294	63,802	53,784
泉 佐 野 市	100,966	92.5	31,437	29,212	2,225	25,319	21,268
富 田 林 市	113,984	89.1	20,730	15,560	5,170	34,891	29,727
寝 屋 川 市	237,518	94.1	36,791	27,913	8,878	63,385	55,745
河 内 長 野 市	106,987	88.3	13,011	10,094	2,917	29,536	25,218
松 原 市	120,750	92.7	21,973	17,104	4,869	33,188	28,389
大 東 市	123,217	95.8	31,639	23,811	7,828	34,314	29,783
和 泉 市	186,109	93.4	29,880	25,256	4,624	54,514	46,007
箕 面 市	133,411	92.0	23,763	20,018	3,745	41,925	34,955
柏 原 市	71,112	91.5	17,976	13,113	4,863	21,747	18,675
羽 曳 野 市	112,683	89.6	19,046	15,816	3,230	34,763	29,532
門 真 市	123,576	96.3	43,420	42,607	813	32,259	27,821
摂 津 市	85,007	99.4	33,641	30,405	3,236	25,002	21,910
高 石 市	56,529	90.5	15,020	11,549	3,471	18,883	16,373
藤 井 寺 市	65,438	89.0	11,927	9,572	2,355	21,760	18,794
東 大 阪 市	502,784	95.8	115,918	94,498	21,420	96,651	82,494
泉 南 市	62,438	91.7	12,754	12,080	674	16,809	14,389
四 條 畷 市	56,075	96.0	10,435	7,352	3,083	18,665	16,169
交 野 市	76,435	92.2	9,685	7,714	1,971	26,846	22,862
大 阪 狭 山 市	57,792	89.0	12,382	10,572	1,810	18,858	16,227
阪 南 市	54,276	90.5	4,788	4,294	494	16,909	14,468
島 本 町	29,983	91.0	4,345	3,933	412	11,538	10,125
豊 能 町	19,934	90.2	1,036	1,033	3	7,047	6,077
能 勢 町	10,256	91.5	1,731	1,706	25	2,683	2,333
忠 岡 町	17,298	91.8	4,570	4,552	18	5,667	4,838
熊 取 町	44,435	95.3	6,991	4,839	2,152	15,907	13,770
田 尻 町	8,417	100.9	3,244	3,224	20	2,701	2,367
岬 町	15,938	86.4	1,978	1,609	369	4,733	4,048
太 子 町	13,748	95.7	2,103	1,419	684	5,136	4,280
河 南 町	16,126	94.6	5,186	3,004	2,182	5,516	4,704
千 早 赤 阪 村	5,378	90.7	1,171	1,164	7	1,765	1,549

人 口 及 び 昼 間 人 口 (続)

(各年10月1日現在)

口 通 学	ア) 流 出 入 超 過 人 口			イ) 昼間人口 (従業地・通学地による人口)			
	総 数	通 勤	通 学	総 数	人 口 密 度 (1 km ² 当 たり)	昼夜間人口比率 (夜間人口=100)	性比 (女=100)
					人/km ²		
7,386	△ 19,216	△ 15,281	△ 3,935	175,695	2,417	90.1	86.6
14,511	△ 45,583	△ 42,658	△ 2,925	349,896	9,615	88.5	81.9
4,736	△ 8,528	△ 7,663	△ 865	94,541	4,270	91.7	87.4
13,903	△ 11,731	△ 23,259	11,528	362,737	10,051	96.9	90.0
3,504	△ 6,902	△ 4,426	△ 2,476	68,995	4,821	90.9	87.1
10,496	△ 42,440	△ 40,658	△ 1,782	309,389	2,938	87.9	81.4
3,962	△ 10,527	△ 8,186	△ 2,341	78,167	1,779	88.1	87.7
4,825	△ 6,457	△ 5,466	△ 991	136,585	10,746	95.5	91.0
13,343	△ 45,074	△ 45,255	181	359,078	5,514	88.8	80.4
10,702	△ 21,723	△ 24,917	3,194	258,310	3,377	92.2	89.1
10,018	△ 14,914	△ 8,190	△ 6,724	253,886	6,085	94.5	92.4
4,051	6,118	7,944	△ 1,826	107,084	1,895	106.1	90.0
5,164	△ 14,161	△ 14,167	6	99,823	2,513	87.6	79.9
7,640	△ 26,594	△ 27,832	1,238	210,924	8,539	88.8	90.5
4,318	△ 16,525	△ 15,124	△ 1,401	90,462	825	84.6	75.0
4,799	△ 11,215	△ 11,285	70	109,535	6,575	90.7	90.4
4,531	△ 2,675	△ 5,972	3,297	120,542	6,598	97.8	102.0
8,507	△ 24,634	△ 20,751	△ 3,883	161,475	1,900	86.8	82.8
6,970	△ 18,162	△ 14,937	△ 3,225	115,249	2,406	86.4	75.6
3,072	△ 3,771	△ 5,562	1,791	67,341	2,659	94.7	90.2
5,231	△ 15,717	△ 13,716	△ 2,001	96,966	3,666	86.1	79.4
4,438	11,161	14,786	△ 3,625	134,737	10,954	109.0	114.6
3,092	8,639	8,495	144	93,646	6,298	110.2	120.9
2,510	△ 3,863	△ 4,824	961	52,666	4,661	93.2	90.8
2,966	△ 9,833	△ 9,222	△ 611	55,605	6,255	85.0	77.8
14,157	19,267	12,004	7,263	522,051	8,450	103.8	104.9
2,420	△ 4,055	△ 2,309	△ 1,746	58,383	1,192	93.5	85.4
2,496	△ 8,230	△ 8,817	587	47,845	2,560	85.3	86.5
3,984	△ 17,161	△ 15,148	△ 2,013	59,274	2,320	77.5	77.9
2,631	△ 6,476	△ 5,655	△ 821	51,316	4,305	88.8	73.5
2,441	△ 12,121	△ 10,174	△ 1,947	42,155	1,165	77.7	73.5
1,413	△ 7,193	△ 6,192	△ 1,001	22,790	1,356	76.0	77.2
970	△ 6,011	△ 5,044	△ 967	13,923	405	69.8	72.3
350	△ 952	△ 627	△ 325	9,304	94	90.7	85.4
829	△ 1,097	△ 286	△ 811	16,201	4,081	93.7	95.0
2,137	△ 8,916	△ 8,931	15	35,519	2,060	79.9	85.5
334	543	857	△ 314	8,960	1,594	106.5	102.1
685	△ 2,755	△ 2,439	△ 316	13,183	268	82.7	76.2
856	△ 3,033	△ 2,861	△ 172	10,715	756	77.9	87.7
812	△ 330	△ 1,700	1,370	15,796	625	98.0	84.0
216	△ 594	△ 385	△ 209	4,784	128	89.0	83.3

3-20 市 町 村 別 人 口 動 態

1) 住所地による集計である。
2) 日本における日本人に関する事象を集計したものである。

市 町 村	出 生 数	死 亡 数	自 然 増 減 数	乳 児 (1 歳 未 満) 死 亡 数	死 産 数	婚 姻 件 数	離 婚 件 数
	人					件	
平成 28 年	68,816	84,390	△ 15,574	111	1,480	46,186	17,279
29	66,602	87,082	△ 20,480	127	1,415	45,463	16,931
30	65,446	89,494	△ 24,048	131	1,410	44,365	16,243
31年・令和元	62,557	90,410	△ 27,853	108	1,339	46,395	16,282
令和 2 年	61,878	91,644	△ 29,766	112	1,247	40,989	14,832
大阪市地域	20,152	29,598	△ 9,446	44	442	16,262	5,219
三島地域	8,777	9,824	△ 1,047	15	149	4,990	1,465
豊能地域	5,152	6,364	△ 1,212	7	107	2,807	970
北河内地域	7,336	11,874	△ 4,538	12	146	4,448	1,830
中河内地域	5,286	9,135	△ 3,849	6	114	3,405	1,422
南河内地域	3,481	6,734	△ 3,253	8	69	2,094	979
泉北地域	8,158	11,965	△ 3,807	11	149	4,941	1,891
泉南地域	3,536	6,150	△ 2,614	9	71	2,042	1,056
大阪市	20,152	29,598	△ 9,446	44	442	16,262	5,219
堺市	5,827	8,722	△ 2,895	9	114	3,568	1,310
和田市	1,359	2,197	△ 838	2	31	758	401
豊中市	3,430	3,845	△ 415	3	68	1,899	630
池田市	731	1,027	△ 296	1	10	440	139
吹田市	3,080	3,051	29	7	64	1,636	478
大津市	565	726	△ 161	-	10	335	128
高槻市	2,406	3,330	△ 924	2	35	1,403	445
貝塚市	498	891	△ 393	2	8	283	162
守口市	1,099	1,729	△ 630	3	16	660	271
枚方市	2,417	3,862	△ 1,445	5	40	1,357	539
茨木市	2,282	2,398	△ 116	4	33	1,363	366
八尾市	1,875	3,052	△ 1,177	3	44	1,024	416
泉佐野市	623	1,067	△ 444	1	16	424	183
富田林市	638	1,266	△ 628	1	12	383	208
寝屋川市	1,514	2,468	△ 954	1	38	905	388
河内長野市	459	1,241	△ 782	2	6	300	141
松原市	754	1,398	△ 644	3	17	469	195
大東市	775	1,190	△ 415	1	15	482	242
和泉市	1,208	1,647	△ 439	1	22	695	297
箕面市	924	1,114	△ 190	3	26	408	170
柏原市	396	732	△ 336	-	10	221	96
羽曳野市	634	1,266	△ 632	2	16	414	185
門真市	691	1,435	△ 744	1	19	589	214
摂津市	750	768	△ 18	1	13	470	150
高石市	456	668	△ 212	1	3	275	119
藤井寺市	409	672	△ 263	-	9	241	111
東大阪市	3,015	5,351	△ 2,336	3	60	2,160	910
泉南市	399	675	△ 276	3	8	195	117
四條畷市	351	536	△ 185	-	7	212	77
交野市	489	654	△ 165	1	11	243	99
大阪狭山市	426	530	△ 104	-	4	195	89
阪南市	248	588	△ 340	-	5	169	91
島本町	259	277	△ 18	1	4	118	26
豊能町	36	227	△ 191	-	2	38	17
能勢町	31	151	△ 120	-	1	22	14
忠岡町	102	202	△ 100	-	-	68	37
熊取町	281	414	△ 133	1	1	136	67
田尻町	75	88	△ 13	-	1	37	12
岬町	53	230	△ 177	-	1	40	23
太子町	62	114	△ 52	-	3	34	21
河内町	80	166	△ 86	-	2	47	27
千早赤阪村	19	81	△ 62	-	-	11	2

3-21 平均余命

ア) 都道府県別生命表による。
 イ) 平成17年、平成22年、平成27年全国値は完全生命表による。
 ウ) 簡易生命表による。
 エ) 平成17年大阪府値は95歳以上の値を記載したものである。
 オ) 平成22年、平成27年大阪府値は100歳以上の値を記載したものである。

年 齢	ア) 大 阪 府						イ) 全 国							
	平成17年		平成22年		平成27年		平成17年		平成22年		平成27年		ウ) 令和2年	
	男	女	男	女	男	女	男	女	男	女	男	女	男	女
歳	年													
0	78.21	85.20	78.99	85.93	80.23	86.73	78.56	85.52	79.55	86.30	80.75	86.99	81.64	87.74
5	73.51	80.50	74.24	81.13	75.45	81.92	73.88	80.81	74.82	81.55	75.98	82.20	76.83	82.93
10	68.55	75.52	69.26	76.16	70.48	76.95	68.93	75.84	69.85	76.58	71.02	77.23	71.85	77.96
15	63.59	70.55	64.30	71.18	65.51	71.97	63.97	70.87	64.89	71.61	66.05	72.26	66.89	72.98
20	58.68	65.61	59.39	66.23	60.58	67.01	59.08	65.93	59.99	66.67	61.13	67.31	61.97	68.04
25	53.84	60.70	54.53	61.33	55.70	62.08	54.25	61.02	55.16	61.75	56.28	62.37	57.12	63.12
30	49.01	55.79	49.69	56.43	50.83	57.17	49.43	56.12	50.33	56.83	51.43	57.45	52.25	58.20
35	44.19	50.90	44.86	51.55	45.99	52.27	44.62	51.23	45.51	51.94	46.58	52.55	47.40	53.28
40	39.43	46.05	40.07	46.70	41.17	47.39	39.86	46.38	40.73	47.08	41.77	47.67	42.57	48.40
45	34.74	41.26	35.37	41.90	36.43	42.56	35.18	41.57	36.02	42.27	37.01	42.83	37.80	43.56
50	30.21	36.54	30.79	37.15	31.80	37.79	30.63	36.84	31.42	37.52	32.36	38.07	33.12	38.78
51	29.33	35.61	29.89	36.21	30.89	36.85	29.74	35.90	30.52	36.58	31.44	37.12	32.20	37.84
52	28.45	34.69	29.01	35.28	29.98	35.91	28.86	34.97	29.63	35.65	30.54	36.18	31.29	36.90
53	27.58	33.77	28.13	34.35	29.09	34.97	27.98	34.04	28.74	34.72	29.63	35.24	30.38	35.96
54	26.72	32.86	27.26	33.42	28.19	34.04	27.11	33.12	27.86	33.79	28.74	34.31	29.48	35.03
55	25.88	31.95	26.39	32.50	27.31	33.11	26.25	32.20	26.98	32.86	27.85	33.38	28.58	34.09
56	25.04	31.04	25.54	31.58	26.43	32.18	25.40	31.28	26.12	31.94	26.97	32.45	27.69	33.16
57	24.21	30.13	24.69	30.66	25.56	31.26	24.56	30.37	25.26	31.02	26.09	31.53	26.81	32.23
58	23.39	29.23	23.86	29.75	24.70	30.34	23.73	29.46	24.42	30.10	25.23	30.61	25.94	31.31
59	22.57	28.33	23.03	28.84	23.85	29.42	22.91	28.56	23.58	29.19	24.36	29.68	25.07	30.38
60	21.77	27.43	22.22	27.94	23.01	28.51	22.09	27.66	22.75	28.28	23.51	28.77	24.21	29.46
61	20.97	26.53	21.42	27.04	22.19	27.61	21.28	26.75	21.93	27.37	22.67	27.85	23.36	28.54
62	20.18	25.64	20.62	26.14	21.38	26.70	20.48	25.86	21.12	26.47	21.83	26.94	22.52	27.63
63	19.40	24.75	19.84	25.25	20.58	25.80	19.69	24.97	20.32	25.58	21.01	26.04	21.68	26.72
64	18.63	23.87	19.07	24.36	19.80	24.91	18.91	24.08	19.53	24.68	20.20	25.14	20.86	25.82
65	17.87	22.99	18.31	23.47	19.02	24.02	18.13	23.19	18.74	23.80	19.41	24.24	20.05	24.91
66	17.11	22.12	17.55	22.59	18.25	23.14	17.36	22.32	17.97	22.91	18.62	23.35	19.25	24.02
67	16.37	21.26	16.81	21.72	17.50	22.27	16.59	21.45	17.20	22.03	17.85	22.47	18.46	23.13
68	15.64	20.40	16.07	20.85	16.75	21.40	15.84	20.58	16.44	21.16	17.08	21.59	17.69	22.24
69	14.92	19.56	15.34	19.99	16.01	20.53	15.11	19.73	15.70	20.29	16.33	20.72	16.93	21.36
70	14.22	18.72	14.62	19.14	15.28	19.67	14.39	18.88	14.96	19.43	15.59	19.85	16.18	20.49
71	13.54	17.90	13.91	18.29	14.56	18.81	13.69	18.05	14.23	18.58	14.85	18.99	15.45	19.63
72	12.88	17.09	13.22	17.45	13.85	17.96	13.01	17.22	13.51	17.73	14.13	18.14	14.73	18.77
73	12.23	16.29	12.53	16.63	13.15	17.12	12.35	16.41	12.81	16.90	13.43	17.30	14.01	17.92
74	11.61	15.51	11.87	15.82	12.46	16.29	11.70	15.62	12.12	16.08	12.73	16.46	13.32	17.08
75	11.00	14.74	11.22	15.02	11.79	15.47	11.07	14.83	11.45	15.27	12.03	15.64	12.63	16.25
76	10.41	13.99	10.59	14.25	11.13	14.67	10.46	14.06	10.79	14.48	11.36	14.82	11.96	15.43
77	9.84	13.26	9.98	13.49	10.50	13.88	9.87	13.30	10.16	13.70	10.69	14.02	11.30	14.62
78	9.29	12.54	9.39	12.75	9.88	13.11	9.30	12.56	9.56	12.94	10.05	13.23	10.66	13.82
79	8.75	11.85	8.83	12.02	9.28	12.35	8.75	11.84	8.98	12.19	9.43	12.46	10.03	13.04
80	8.24	11.17	8.29	11.31	8.71	11.62	8.22	11.13	8.42	11.46	8.83	11.71	9.42	12.28
81	7.74	10.52	7.77	10.62	8.16	10.91	7.71	10.45	7.89	10.76	8.25	10.99	8.82	11.53
82	7.26	9.90	7.27	9.96	7.64	10.22	7.22	9.79	7.38	10.07	7.70	10.28	8.25	10.81
83	6.80	9.29	6.80	9.31	7.13	9.55	6.76	9.16	6.89	9.40	7.18	9.59	7.69	10.10
84	6.37	8.72	6.35	8.69	6.65	8.90	6.31	8.56	6.43	8.76	6.69	8.94	7.17	9.42
85	5.96	8.17	5.92	8.10	6.20	8.28	5.89	7.99	6.00	8.15	6.22	8.30	6.67	8.76
86	5.58	7.65	5.52	7.54	5.76	7.67	5.50	7.44	5.59	7.56	5.78	7.70	6.19	8.13
87	5.22	7.16	5.15	7.02	5.34	7.10	5.12	6.92	5.21	7.01	5.37	7.12	5.75	7.53
88	4.88	6.69	4.79	6.52	4.95	6.56	4.78	6.43	4.85	6.48	4.98	6.57	5.33	6.96
89	4.57	6.26	4.46	6.04	4.59	6.04	4.45	5.97	4.51	5.99	4.61	6.05	4.95	6.42
90	4.27	5.85	4.15	5.58	4.25	5.57	4.15	5.53	4.19	5.53	4.27	5.56	4.59	5.92
91	3.99	5.46	3.86	5.15	3.94	5.12	3.87	5.13	3.89	5.10	3.95	5.11	4.26	5.45
92	3.74	5.11	3.59	4.74	3.65	4.71	3.61	4.75	3.62	4.70	3.66	4.68	3.95	5.00
93	3.50	4.79	3.34	4.36	3.39	4.33	3.37	4.39	3.36	4.32	3.40	4.29	3.65	4.58
94	3.28	4.50	3.10	4.02	3.14	3.99	3.14	4.07	3.12	3.98	3.18	3.94	3.37	4.19
エ) 95	3.09	4.23	2.88	3.72	2.92	3.67	2.93	3.77	2.90	3.66	2.98	3.63	3.10	3.82
96	-	-	2.67	3.47	2.71	3.39	2.74	3.49	2.69	3.38	2.79	3.36	2.85	3.48
97	-	-	2.48	3.25	2.51	3.14	2.56	3.22	2.49	3.11	2.62	3.11	2.62	3.16
98	-	-	2.31	3.06	2.34	2.91	2.39	2.98	2.31	2.87	2.46	2.88	2.40	2.88
99	-	-	2.14	2.88	2.17	2.69	2.23	2.75	2.14	2.65	2.31	2.68	2.20	2.61
オ) 100	-	-	1.99	2.73	2.02	2.50	2.08	2.54	1.98	2.44	2.18	2.50	2.01	2.37

3-22

市 区 町 村 、

1) 年齢階級別の外国人数が非公表となる市区町村がある場合や年齢不詳者がある場合は、年齢階級毎の合計と総数が一致しないことがある。

市 区 町 村	総 数	0 ～ 4 歳	5 ～ 9	10 ～ 14	15 ～ 19	20 ～ 24	25 ～ 29	30 ～ 34
	人							
大 阪 府	8,839,532	326,249	354,672	375,333	402,530	488,222	491,248	490,505
大 阪 市 地 域	2,739,963	100,085	100,142	100,128	105,815	159,880	192,863	184,478
三 島 地 域	1,129,072	47,127	51,556	52,638	53,954	59,325	57,174	61,841
豊 能 地 域	680,800	28,124	31,817	31,951	31,432	34,661	32,079	35,582
北 河 内 地 域	1,146,708	40,003	44,736	49,987	54,952	61,533	55,545	55,332
中 河 内 地 域	819,517	28,422	31,183	34,170	38,675	45,635	42,482	41,360
南 河 内 地 域	598,749	19,647	22,815	25,363	29,239	32,568	26,974	27,011
泉 北 地 域	1,165,485	43,443	49,462	55,102	58,592	62,368	56,931	58,633
泉 南 地 域	559,238	19,398	22,961	25,994	29,871	32,252	27,200	26,268
大 阪 市	2,739,963	100,085	100,142	100,128	105,815	159,880	192,863	184,478
都 島 区	105,550	3,896	4,173	4,118	4,017	5,840	7,045	7,213
福 島 区	78,144	3,779	3,254	2,857	2,637	3,952	6,718	6,819
此 花 区	65,992	2,327	2,641	2,577	2,666	3,716	3,764	3,521
西 区	103,118	4,869	4,378	3,384	2,931	6,507	10,239	9,946
港 区	80,744	2,672	2,694	3,098	3,212	4,895	5,420	4,915
大 正 区	64,243	1,930	2,162	2,447	2,850	3,319	3,211	3,174
天 王 寺 区	79,613	3,777	3,941	3,575	3,257	4,236	5,280	5,666
浪 速 区	70,134	2,239	1,686	1,278	1,599	6,661	9,580	8,086
西 淀 川 区	97,769	3,376	3,614	4,102	4,627	5,959	6,380	5,813
東 淀 川 区	172,542	5,486	5,615	5,991	6,491	11,832	14,402	12,250
東 成 区	84,619	2,927	2,920	2,992	3,299	5,429	6,708	6,058
生 野 区	127,030	3,925	3,859	4,156	5,119	8,597	8,667	7,534
旭 区	90,279	3,112	3,152	3,236	3,621	4,797	5,164	5,192
城 東 区	171,040	6,817	6,730	7,111	7,322	8,735	9,967	10,494
阿 倍 野 区	111,246	4,610	5,091	4,783	4,944	5,896	6,057	6,343
住 吉 区	152,827	5,570	5,723	5,953	6,448	8,181	8,983	8,633
東 住 吉 区	131,843	4,838	4,898	4,970	5,610	7,212	7,609	7,506
西 成 区	105,586	2,096	2,371	2,720	3,159	5,758	5,601	4,718
淀 川 区	180,268	6,452	6,049	5,882	6,215	11,398	15,619	14,069
鶴 見 区	113,342	5,196	5,648	5,906	5,771	5,762	6,002	6,823
住 之 江 区	120,405	3,818	4,302	4,700	4,813	6,049	5,991	6,084
平 野 区	194,688	6,562	7,242	7,998	9,241	11,305	10,831	9,966
北 区	133,180	5,666	4,441	3,508	3,381	7,218	12,243	12,545
中 央 区	105,761	4,145	3,558	2,786	2,585	6,626	11,382	11,110
堺 市	831,481	30,986	34,959	38,687	40,450	42,656	40,903	42,199
堺 区	146,590	5,022	5,342	5,688	6,180	8,141	8,610	8,463
中 区	122,144	4,798	5,629	6,083	6,398	6,644	6,245	5,962
東 区	86,603	3,312	3,680	4,021	3,949	4,177	3,889	4,217
西 区	137,635	5,243	6,207	7,039	7,253	7,102	6,651	6,872
南 区	140,714	4,235	5,407	6,493	7,027	6,256	4,922	5,386
北 区	159,482	7,112	7,029	7,445	7,625	8,342	8,980	9,648
美 原 区	38,313	1,264	1,665	1,918	2,018	1,994	1,606	1,651

資料 総務省「住民基本台帳に基づく人口、人口動態及び世帯数調査」

年 齡 階 級 別 人 口

(令和3年1月1日現在)

35～39	40～44	45～49	50～54	55～59	60～64	65～69	70～74	75～79	80歳以上
523,879	588,713	733,372	658,542	561,107	459,527	499,397	640,030	506,178	740,007
184,928	190,624	221,876	198,561	172,365	140,439	146,400	180,464	138,251	222,664
69,791	79,460	96,245	84,131	68,356	55,740	60,708	79,208	62,734	89,084
41,315	46,718	56,184	50,458	43,370	35,796	37,471	47,949	37,681	58,212
60,806	73,887	98,436	89,486	73,870	59,160	67,551	90,203	73,886	97,335
44,004	51,276	68,538	63,656	54,515	42,969	46,949	62,508	51,356	71,819
29,678	35,242	46,969	44,227	39,876	34,808	38,437	49,275	39,899	56,702
64,524	77,083	99,934	86,692	72,243	59,521	67,288	88,218	68,800	96,649
28,833	34,423	45,190	41,331	36,512	31,094	34,593	42,205	33,571	47,542
184,928	190,624	221,876	198,561	172,365	140,439	146,400	180,464	138,251	222,664
7,490	7,763	8,582	7,341	6,511	5,834	6,180	6,963	4,802	7,782
6,828	6,647	6,785	5,140	4,397	3,327	3,253	4,000	2,898	4,853
3,877	4,438	5,499	4,935	4,375	3,613	3,910	4,723	3,581	5,829
10,499	9,622	8,885	6,713	5,152	3,941	3,941	4,515	2,969	4,627
4,933	5,107	6,484	5,885	5,217	4,288	4,517	5,667	4,588	7,152
3,366	3,840	5,156	4,718	4,214	3,675	4,309	5,471	4,213	6,188
6,185	6,494	6,533	5,844	5,147	4,038	3,742	4,077	2,805	5,016
6,471	5,025	4,810	3,981	3,351	2,753	2,972	3,513	2,461	3,668
5,736	6,633	8,435	7,332	6,163	4,938	5,449	6,663	4,976	7,573
11,404	11,413	13,508	12,281	10,517	8,623	9,142	11,130	8,795	13,662
5,596	5,732	6,706	5,741	5,146	4,291	4,582	5,392	4,011	7,089
6,949	7,261	8,965	8,874	8,117	7,115	7,664	9,408	7,752	13,068
5,363	5,754	6,971	6,367	5,811	5,002	5,274	6,787	5,330	9,346
11,253	12,290	14,801	12,864	10,679	8,671	9,115	11,395	8,847	13,949
7,134	7,867	9,027	8,011	7,422	6,207	5,813	7,026	5,303	9,712
8,968	9,801	12,042	11,594	10,505	8,159	8,467	10,667	8,471	14,662
7,568	8,163	10,245	9,754	8,900	7,263	7,174	9,372	7,504	13,257
4,847	5,385	7,402	7,517	7,235	6,782	8,570	11,092	8,357	11,976
13,306	12,921	14,955	12,677	10,638	8,881	9,086	11,343	8,299	12,478
7,263	8,324	9,975	8,868	7,086	5,328	5,212	6,435	5,272	8,471
6,824	7,623	9,320	8,946	8,022	7,159	8,244	10,261	7,409	10,840
10,025	11,204	15,899	15,936	13,882	9,988	9,989	13,530	12,003	19,087
12,572	11,678	11,756	9,701	7,974	6,066	5,711	6,725	4,579	7,416
10,471	9,639	9,135	7,541	5,904	4,497	4,084	4,309	3,026	4,963
46,270	55,530	71,259	60,769	50,595	41,588	47,890	64,353	51,036	71,349
8,235	9,614	12,199	10,785	9,705	7,966	8,592	10,939	8,215	12,894
6,736	8,304	10,592	9,057	7,234	5,838	6,929	9,129	7,396	9,169
4,750	5,712	7,072	6,007	5,186	4,462	5,089	7,084	5,745	8,251
7,801	9,459	12,364	10,229	8,277	6,785	7,789	9,640	7,457	11,467
6,841	8,752	11,680	9,859	8,389	7,406	9,467	13,811	11,104	13,678
9,846	11,035	14,130	12,198	9,654	7,242	7,621	10,388	8,554	12,633
2,061	2,654	3,222	2,634	2,150	1,889	2,403	3,362	2,565	3,257

3-22

市 区 町 村 、

市 区 町 村	総 数	0 ~ 4 歳	5 ~ 9	10 ~ 14	15 ~ 19	20 ~ 24	25 ~ 29	30 ~ 34
	人							
岸和田市	192,736	7,126	8,174	8,920	10,055	10,914	9,891	9,424
豊中市	409,396	17,841	19,152	18,903	18,479	20,376	19,939	22,312
池田市	103,712	3,995	4,452	4,700	4,935	5,836	5,207	5,501
吹田市	376,101	16,794	18,486	17,399	17,772	20,660	20,069	21,378
泉大津市	74,351	2,848	2,846	3,291	3,975	4,764	3,949	3,671
高槻市	351,082	12,959	14,499	15,972	16,490	17,310	16,018	17,137
貝塚市	85,120	2,914	3,675	4,338	4,827	4,750	3,922	3,939
守口市	143,536	5,515	5,036	5,303	5,950	7,593	8,086	7,897
枚方市	399,690	14,085	16,755	18,765	19,803	20,788	17,918	18,856
茨木市	283,233	12,062	13,409	14,069	14,342	15,284	14,722	16,140
八尾市	265,269	10,037	10,750	11,447	12,778	13,946	13,052	13,310
泉佐野市	99,661	3,484	3,907	4,213	5,164	6,554	5,661	5,109
富田林市	109,994	3,537	4,140	4,554	5,379	6,388	5,208	4,829
寝屋川市	230,463	7,802	8,883	9,743	10,423	11,918	10,718	10,622
河内長野市	103,332	2,910	3,536	4,038	4,618	4,915	3,902	4,364
松原市	118,721	3,910	4,330	4,753	5,725	6,710	6,033	5,633
大東市	119,452	4,177	4,583	5,295	5,954	7,183	6,326	6,027
和泉市	185,181	6,777	8,588	9,723	10,243	10,790	8,466	8,972
箕面市	138,890	5,859	7,573	7,514	7,010	7,358	6,029	6,875
柏原市	68,320	2,183	2,601	2,842	3,314	3,862	3,382	3,412
羽曳野市	110,106	3,567	4,168	4,782	5,684	6,115	5,000	4,897
門真市	120,536	3,463	3,877	4,600	5,489	6,792	6,633	5,833
摂津市	86,740	3,835	3,556	3,649	3,944	4,801	5,003	5,370
高石市	57,540	2,299	2,419	2,612	2,993	3,147	2,769	2,980
藤井寺市	64,200	2,187	2,695	2,882	3,183	3,539	3,005	3,066
東大阪市	485,928	16,202	17,832	19,881	22,583	27,827	26,048	24,638
泉南市	61,149	2,114	2,548	2,935	3,532	3,505	2,910	2,795
四條畷市	55,417	2,032	2,248	2,640	3,176	3,193	2,534	2,596
交野市	77,614	2,929	3,354	3,641	4,157	4,066	3,330	3,501
大阪狭山市	58,705	2,553	2,724	2,863	2,943	3,071	2,553	2,956
阪南市	53,102	1,410	1,927	2,406	2,583	2,665	2,073	2,155
島本町	31,916	1,477	1,606	1,549	1,406	1,270	1,362	1,816
豊能町	19,093	267	428	545	661	706	544	572
能勢町	9,709	162	212	289	347	385	360	322
忠岡町	16,932	533	650	789	931	1,011	844	811
熊取町	43,407	1,689	1,925	2,200	2,396	2,347	1,759	1,917
田尻町	8,642	354	382	457	592	771	464	410
岬町	15,421	307	423	525	722	746	520	519
太子町	13,266	429	520	607	783	756	568	532
河内南町	15,346	456	576	697	749	882	553	601
千早赤阪村	5,079	98	126	187	175	192	152	133

年 齡 階 級 別 人 口 (続)

(令和3年1月1日現在)

35～39	40～44	45～49	50～54	55～59	60～64	65～69	70～74	75～79	80歳以上
9,940	11,670	15,281	14,364	12,736	10,713	11,651	14,157	11,158	16,562
25,566	28,653	34,359	30,960	26,547	20,965	21,425	27,452	21,878	34,589
5,941	6,871	8,394	7,660	6,704	5,578	5,695	7,300	5,655	9,288
24,737	27,087	31,878	28,534	23,541	18,268	19,042	24,277	18,146	28,033
3,956	4,695	6,545	6,067	4,769	3,839	4,169	5,240	4,018	5,709
19,808	23,443	29,631	26,023	21,171	17,943	20,062	27,166	23,038	32,412
4,407	5,323	7,230	6,561	5,738	4,754	4,954	5,873	4,762	7,153
7,953	8,933	11,912	11,196	9,560	7,377	7,901	10,741	9,214	13,369
22,056	26,746	33,507	30,003	25,334	21,462	24,503	31,486	24,748	32,875
17,593	20,745	24,613	21,147	16,860	13,779	14,868	19,023	14,564	20,013
14,352	16,967	22,159	20,359	17,400	13,540	15,104	19,772	16,774	23,522
5,421	6,363	8,321	7,567	6,527	5,341	5,757	6,771	5,418	8,083
5,157	6,282	8,251	7,966	7,980	6,871	7,263	9,004	6,911	10,274
11,910	14,828	20,060	18,002	14,646	11,965	13,902	19,165	15,800	20,076
4,892	5,612	7,475	7,023	6,776	6,936	7,924	9,762	7,781	10,868
5,883	6,812	9,693	9,569	7,820	6,154	6,783	9,422	8,248	11,243
6,195	7,689	10,339	9,562	7,686	5,873	6,873	9,070	7,332	9,288
10,289	12,273	15,954	14,198	12,245	10,105	10,907	13,093	9,559	12,999
8,753	9,965	11,706	9,968	8,156	6,973	7,382	9,517	7,488	10,764
3,482	4,062	5,379	4,989	4,710	3,906	4,298	5,617	4,329	5,952
5,391	6,627	8,876	8,427	7,296	6,085	6,815	8,918	7,214	10,244
5,935	7,272	10,790	10,027	8,042	5,973	7,049	9,690	8,193	10,878
5,526	5,938	7,604	6,293	4,839	4,064	4,690	6,289	5,175	6,164
3,191	3,518	4,716	4,385	3,593	3,111	3,332	4,285	3,216	4,974
3,440	4,092	5,305	4,932	4,142	3,472	3,753	4,846	3,901	5,760
26,170	30,247	41,000	38,308	32,405	25,523	27,547	37,119	30,253	42,345
3,032	3,649	4,965	4,372	3,881	3,234	3,809	4,823	3,904	5,141
2,774	3,514	5,139	4,581	3,480	2,512	2,942	4,202	3,519	4,335
3,983	4,905	6,689	6,115	5,122	3,998	4,381	5,849	5,080	6,514
3,407	3,922	4,813	3,948	3,556	3,161	3,471	4,360	3,479	4,925
2,503	3,252	4,137	3,761	3,482	3,269	3,945	4,819	3,878	4,837
2,127	2,247	2,519	2,134	1,945	1,686	2,046	2,453	1,811	2,462
695	808	1,134	1,148	1,223	1,466	1,983	2,540	1,950	2,423
360	421	591	722	740	814	986	1,140	710	1,148
818	1,067	1,460	1,273	1,041	878	990	1,247	971	1,618
2,459	2,760	3,437	3,007	2,598	2,433	2,893	3,695	2,695	3,197
445	598	719	588	474	377	379	514	435	683
626	808	1,100	1,111	1,076	973	1,205	1,553	1,321	1,886
627	749	1,046	982	954	801	900	1,067	812	1,133
687	903	1,158	1,087	1,081	976	1,068	1,247	1,029	1,596
194	243	352	293	271	352	460	649	524	659

3-23

他 都 道 府 県 と の 転 出 入 人 口

- 1) 日本人のみを取り扱っている。
2) △印は転出超過。

都 道 府 県	大 阪 府 へ の 転 入			大 阪 府 か ら の 転 出			転 入 超 過		
	総 数	男	女	総 数	男	女	総 数	男	女
平成 28 年	152,537	82,271	70,266	150,743	82,905	67,838	1,794	△ 634	2,428
29	152,881	81,596	71,285	149,920	82,224	67,696	2,961	△ 628	3,589
30	156,125	82,802	73,323	150,928	82,562	68,366	5,197	240	4,957
31年・令和元	160,815	85,262	75,553	150,122	81,890	68,232	10,693	3,372	7,321
令和 2 年	159,317	85,233	74,084	145,935	80,349	65,586	13,382	4,884	8,498
北海道	2,281	1,219	1,062	2,165	1,264	901	116	△ 45	161
青森県	248	144	104	217	135	82	31	9	22
岩手県	296	165	131	221	130	91	75	35	40
宮城県	1,171	671	500	1,015	612	403	156	59	97
秋田県	183	104	79	159	89	70	24	15	9
山形県	214	108	106	197	103	94	17	5	12
福島県	500	305	195	402	252	150	98	53	45
茨城県	1,039	642	397	964	631	333	75	11	64
栃木県	597	341	256	589	336	253	8	5	3
群馬県	592	342	250	521	324	197	71	18	53
埼玉県	4,261	2,471	1,790	4,626	2,661	1,965	△ 365	△ 190	△ 175
千葉県	4,634	2,751	1,883	5,473	3,075	2,398	△ 839	△ 324	△ 515
東京都	17,126	9,919	7,207	22,969	12,922	10,047	△ 5,843	△ 3,003	△ 2,840
神奈川県	7,210	4,282	2,928	8,718	4,918	3,800	△ 1,508	△ 636	△ 872
新潟県	641	350	291	506	300	206	135	50	85
富山県	767	389	378	659	368	291	108	21	87
石川県	1,504	819	685	1,157	666	491	347	153	194
福井県	1,301	644	657	969	567	402	332	77	255
山梨県	276	148	128	255	144	111	21	4	17
長野県	872	492	380	857	498	359	15	△ 6	21
岐阜県	1,275	677	598	1,058	615	443	217	62	155
静岡県	2,022	1,139	883	1,799	1,038	761	223	101	122
愛知県	8,341	4,962	3,379	7,253	4,337	2,916	1,088	625	463
三重県	3,144	1,683	1,461	2,306	1,294	1,012	838	389	449
滋賀県	5,127	2,782	2,345	4,398	2,446	1,952	729	336	393
京都府	14,698	7,332	7,366	11,371	5,866	5,505	3,327	1,466	1,861
大阪府	-	-	-	-	-	-	-	-	-
兵庫県	30,867	15,790	15,077	26,288	13,598	12,690	4,579	2,192	2,387
奈良県	9,100	4,418	4,682	8,368	4,190	4,178	732	228	504
和歌山県	5,747	2,892	2,855	4,081	2,180	1,901	1,666	712	954
鳥取県	1,171	565	606	832	442	390	339	123	216
島根県	1,049	511	538	920	495	425	129	16	113
岡山県	3,637	1,866	1,771	2,582	1,442	1,140	1,055	424	631
広島県	4,596	2,404	2,192	3,355	1,930	1,425	1,241	474	767
山口県	1,420	781	639	1,204	705	499	216	76	140
徳島県	1,679	803	876	1,060	589	471	619	214	405
香川県	2,124	1,161	963	1,475	857	618	649	304	345
愛媛県	2,297	1,138	1,159	1,514	826	688	783	312	471
高知県	1,358	630	728	964	521	443	394	109	285
福岡県	5,984	3,286	2,698	5,143	3,002	2,141	841	284	557
佐賀県	566	303	263	397	210	187	169	93	76
長崎県	1,009	561	448	822	472	350	187	89	98
熊本県	1,312	677	635	1,100	615	485	212	62	150
大分県	848	449	399	753	423	330	95	26	69
宮崎県	900	472	428	763	439	324	137	33	104
鹿児島県	1,736	850	886	1,560	836	724	176	14	162
沖縄県	1,597	795	802	1,930	986	944	△ 333	△ 191	△ 142

3-24

都道府県、男女別人口及び世帯の種類別世帯数

(各年10月1日現在)

都 道 府 県	人 口			世 帯 数		
	総 数	男	女	総 数	一 般 世 帯	施 設 等 の 世 帯
平成 22 年	128,057,352	62,327,737	65,729,615	51,950,504	51,842,307	108,197
27	127,094,745	61,841,738	65,253,007	53,448,685	53,331,797	116,888
令和 2 年	126,146,099	61,349,581	64,796,518	55,830,154	55,704,949	125,205
北海道	5,224,614	2,465,088	2,759,526	2,476,846	2,469,063	7,783
青森県	1,237,984	583,402	654,582	511,526	509,649	1,877
岩手県	1,210,534	582,952	627,582	492,436	490,828	1,608
宮城県	2,301,996	1,122,598	1,179,398	982,523	980,549	1,974
秋田県	959,502	452,439	507,063	385,187	383,531	1,656
山形県	1,068,027	516,438	551,589	398,015	396,792	1,223
福島県	1,833,152	903,864	929,288	742,911	740,089	2,822
茨城県	2,867,009	1,430,976	1,436,033	1,184,133	1,181,598	2,535
栃木県	1,933,146	964,930	968,216	796,923	795,449	1,474
群馬県	1,939,110	959,411	979,699	805,252	803,215	2,037
埼玉県	7,344,765	3,652,169	3,692,596	3,162,743	3,157,627	5,116
千葉県	6,284,480	3,117,987	3,166,493	2,773,840	2,767,661	6,179
東京都	14,047,594	6,898,388	7,149,206	7,227,180	7,216,650	10,530
神奈川県	9,237,337	4,588,268	4,649,069	4,223,706	4,210,122	13,584
新潟県	2,201,272	1,068,670	1,132,602	864,750	862,796	1,954
富山県	1,034,814	502,637	532,177	403,989	403,007	982
石川県	1,132,526	549,771	582,755	469,910	468,835	1,075
福井県	766,863	373,973	392,890	291,662	290,692	970
山梨県	809,974	397,309	412,665	338,853	338,057	796
長野県	2,048,011	1,000,389	1,047,622	832,097	829,979	2,118
岐阜県	1,978,742	960,436	1,018,306	780,730	779,029	1,701
静岡県	3,633,202	1,791,118	1,842,084	1,483,472	1,480,969	2,503
愛知県	7,542,415	3,761,502	3,780,913	3,238,301	3,233,126	5,175
三重県	1,770,254	864,475	905,779	742,598	741,183	1,415
滋賀県	1,413,610	697,429	716,181	571,374	570,529	845
都 府 府	2,578,087	1,231,468	1,346,619	1,190,527	1,188,903	1,624
大 阪 府	8,837,685	4,235,956	4,601,729	4,135,879	4,126,995	8,884
兵 庫 県	5,465,002	2,599,756	2,865,246	2,402,484	2,399,358	3,126
奈 良 県	1,324,473	623,926	700,547	544,981	543,908	1,073
和 歌 山 県	922,584	435,051	487,533	394,483	393,489	994
鳥 取 県	553,407	264,432	288,975	219,742	219,069	673
島 根 県	671,126	324,291	346,835	269,892	268,462	1,430
岡 山 県	1,888,432	908,045	980,387	801,409	799,611	1,798
広 島 県	2,799,702	1,357,156	1,442,546	1,243,527	1,241,204	2,323
山 口 県	1,342,059	636,736	705,323	598,824	597,309	1,515
徳 島 県	719,559	343,265	376,294	308,210	307,358	852
香 川 県	950,244	459,197	491,047	406,985	406,062	923
愛 媛 県	1,334,841	633,062	701,779	601,402	599,941	1,461
高 知 県	691,527	326,531	364,996	315,272	314,330	942
福 岡 県	5,135,214	2,430,951	2,704,263	2,323,325	2,318,479	4,846
佐 賀 県	811,442	384,451	426,991	312,680	311,173	1,507
長 崎 県	1,312,317	616,912	695,405	558,230	556,130	2,100
熊 本 県	1,738,301	822,481	915,820	719,154	716,740	2,414
大 分 県	1,123,852	533,414	590,438	489,249	487,679	1,570
宮 崎 県	1,069,576	504,763	564,813	470,055	468,575	1,480
鹿 児 島 県	1,588,256	748,306	839,950	728,179	725,855	2,324
沖 縄 県	1,467,480	722,812	744,668	614,708	613,294	1,414