

# 大阪府毎月推計人口

令和元年12月1日現在

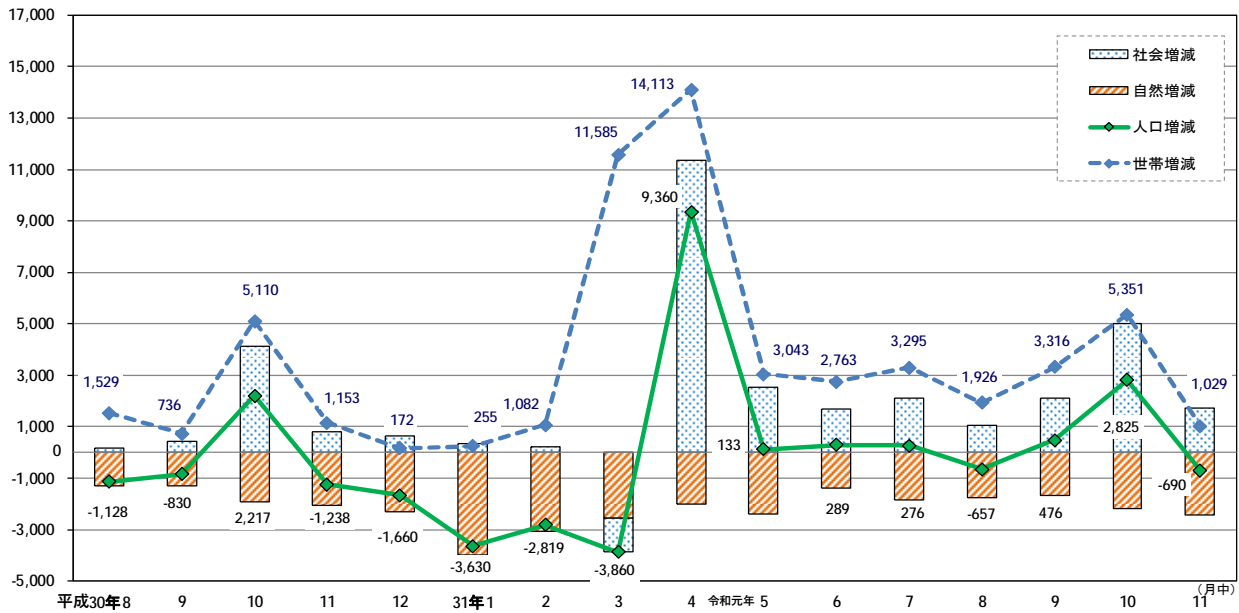
人口総数	8,825,588	人
男	4,237,228	人
女	4,588,360	人

平成27年国勢調査 人口等基本集計結果を基に算出しています。

**【人口の動き】**  
 令和元年12月1日現在の大阪府の人口は、推計で8,825,588人となった。地域別にみると大阪市地域が2,743,161人、北大阪地域が1,798,936人、東大阪地域が1,971,472人、南河内地域が595,905人、泉州地域が1,716,114人となっており、前月と比べると大阪市地域、北大阪地域で人口が増加している。

		7月	8月	9月	10月	11月	12月
人口 (人)	総数	8,823,358	8,823,634	8,822,977	8,823,453	8,826,278	8,825,588
	男	4,235,760	4,235,775	4,235,738	4,235,996	4,237,680	4,237,228
	女	4,587,598	4,587,859	4,587,239	4,587,457	4,588,598	4,588,360
	前月からの増減数	289	276	-657	476	2,825	-690
	対前年同月増減数	-3,211	-2,890	-2,419	-1,113	-505	43
世帯数 (世帯)	総数	4,076,398	4,079,693	4,081,619	4,084,935	4,090,286	4,091,315
	前月からの増減数	2,763	3,295	1,926	3,316	5,351	1,029

(人・世帯) 大阪府の社会増減、自然増減、人口増減、世帯増減の月別推移



**【利用上の注意】**

**1 地域の区分**

- |  |   |
|--|---|
| 大阪市地域…… 大阪市<br>北大阪地域<br>三島地域…… 吹田市、高槻市、茨木市、摂津市、島本町<br>豊能地域…… 豊中市、池田市、箕面市、豊能町、能勢町 | 南河内地域…… 富田林市、河内長野市、松原市、羽曳野市、藤井寺市、大阪狭山市、太子町、河内町、千早赤阪村                          |
| 東大阪地域<br>北河内地域… 守口市、枚方市、寝屋川市、大東市、門真市、四條畷市、交野市<br>中河内地域… 八尾市、柏原市、東大阪市             | 泉州地域<br>泉北地域…… 堺市、泉大津市、和泉市、高石市、忠岡町<br>泉南地域…… 岸和田市、貝塚市、泉佐野市、泉南市、阪南市、熊取町、田尻町、岬町 |

**2 推計の方法**

- この推計人口は、平成27年10月1日現在の国勢調査を基に、市町村からの報告による住民基本台帳登録者数の毎月の増減を加減して算出したものであり、出生・死亡の差を自然増減とし、人口増減数から自然増減を差し引いたものを社会増減とした。
- 人口密度に用いた面積は、国土交通省国土地理院「全国都道府県市区町村別面積調」による平成30年10月1日現在のものである。(大阪府全域 1905.29km<sup>2</sup>)
- 大阪市及び堺市については、各市が行っている推計の人口・世帯数を用いた。

令和元年12月1日 大阪府市区町村別世帯数および人口

市区町村	世帯数	人口			人口増減数 (平成30年12月～令和元年11月)					人口増減数 (令和元年11月中)					1世帯当たり 人員	人口密度 人/k㎡		
		総数	男	女	増減総数	自然増減	出生		死亡	社会増減	増減総数	自然増減	出生				死亡	社会増減
							出生	死亡					出生	死亡				
大阪府	4,091,315	8,825,588	4,237,228	4,588,360	43	-27,464	63,838	91,302	27,507	-690	-2,426	5,137	7,563	1,736	2.16	4,632		
市部	4,019,317	8,648,878	4,152,145	4,496,733	633	-26,531	62,894	89,425	27,164	-551	-2,370	5,047	7,417	1,819	2.15	5,397		
郡部	71,998	176,710	85,083	91,627	-590	-933	944	1,877	343	-139	-56	90	146	-83	2.45	584		
大阪市地域	1,440,855	2,743,161	1,323,599	1,419,562	16,025	-9,152	21,090	30,242	25,177	734	-812	1,690	2,502	1,546	1.90	12,175		
北大阪地域	796,584	1,798,936	860,768	938,168	3,507	-1,936	13,824	15,760	5,443	121	-161	1,114	1,275	282	2.26	3,678		
三島地域	500,843	1,130,501	543,568	586,933	2,442	-912	8,726	9,638	3,354	56	-129	670	799	185	2.26	4,530		
豊能地域	295,741	668,435	317,200	351,235	1,065	-1,024	5,098	6,122	2,089	65	-32	444	476	97	2.26	2,791		
東大阪地域	879,566	1,971,472	950,443	1,021,029	-7,593	-7,527	13,163	20,690	-66	-515	-667	1,046	1,713	152	2.24	6,439		
北河内地域	505,327	1,142,230	549,429	592,801	-4,942	-4,030	7,597	11,627	-912	-383	-391	611	1,002	8	2.26	6,441		
中河内地域	374,239	829,242	401,014	428,228	-2,651	-3,497	5,566	9,063	846	-132	-276	435	711	144	2.22	6,437		
南河内地域	251,110	595,905	281,449	314,456	-4,383	-2,963	3,626	6,589	-1,420	-348	-251	306	557	-97	2.37	2,055		
泉州地域	723,200	1,716,114	820,969	895,145	-7,513	-5,886	12,135	18,021	-1,627	-682	-535	981	1,516	-147	2.37	2,885		
泉北地域	496,496	1,160,890	555,222	605,668	-3,460	-3,544	8,440	11,984	84	-253	-350	672	1,022	97	2.34	4,390		
泉南地域	226,704	555,224	265,747	289,477	-4,053	-2,342	3,695	6,037	-1,711	-429	-185	309	494	-244	2.45	1,681		
大阪市	1,440,855	2,743,161	1,323,599	1,419,562	16,025	-9,152	21,090	30,242	25,177	734	-812	1,690	2,502	1,546	1.90	12,175		
都島区	55,557	107,555	51,750	55,805	715	-209	781	990	924	36	-23	54	77	59	1.94	17,690		
福島区	41,802	78,348	37,121	41,227	2,234	176	781	605	2,058	237	8	59	51	229	1.87	16,777		
此花区	31,476	65,086	31,773	33,313	-842	-308	457	765	-534	-26	-29	33	62	3	2.07	3,381		
西区	60,064	103,089	48,282	54,807	2,332	475	1,106	631	1,857	154	40	94	54	114	1.72	19,787		
港区	41,464	80,759	39,321	41,438	-258	-442	574	1,016	184	-17	-46	40	86	29	1.95	10,275		
大正区	29,743	62,872	30,629	32,243	-702	-528	354	882	-174	-62	-43	21	64	-19	2.11	6,667		
天王寺区	41,143	80,830	37,550	43,280	1,504	164	756	592	1,340	-2	10	60	50	-12	1.96	16,700		
浪速区	52,637	74,992	37,713	37,279	1,850	-94	613	707	1,944	-35	-26	42	68	-9	1.42	17,082		
西淀川区	45,643	95,960	47,056	48,904	135	-366	694	1,060	501	-41	-50	60	110	9	2.10	6,748		
東淀川区	98,179	176,943	87,008	89,935	821	-662	1,196	1,858	1,483	55	-45	120	165	100	1.80	13,334		
東成区	44,145	83,684	39,767	43,917	649	-213	638	851	862	121	-18	51	69	139	1.90	18,433		
生野区	67,346	129,641	62,233	67,408	3	-1,049	842	1,891	1,052	-34	-93	64	157	59	1.92	15,489		
旭区	44,900	90,854	43,086	47,768	-129	-549	660	1,209	420	63	-42	47	89	105	2.02	14,376		
城東区	80,913	167,925	79,737	88,188	988	-326	1,398	1,724	1,314	-20	-23	118	141	3	2.08	20,039		
阿倍野区	52,749	110,574	50,910	59,664	1,353	-287	837	1,124	1,640	-37	-36	66	102	-1	2.10	18,491		
住吉区	73,898	153,425	71,376	82,049	-14	-670	1,106	1,776	656	8	-41	101	142	49	2.08	16,322		
東住吉区	60,462	126,704	59,446	67,258	845	-820	915	1,735	1,665	28	-51	76	127	79	2.10	12,995		
西成区	69,715	108,654	62,596	46,058	-1,070	-2,237	450	2,687	1,167	-185	-156	39	195	-29	1.56	14,743		
淀川区	101,688	182,254	90,531	91,723	1,267	-151	1,477	1,628	1,418	182	-27	122	149	209	1.79	14,419		
鶴見区	48,076	111,501	53,141	58,360	21	-25	994	1,019	46	24	-17	72	89	41	2.32	13,648		
住之江区	58,920	120,629	57,794	62,835	-624	-769	747	1,516	145	5	-63	57	120	68	2.05	5,830		
平野区	92,561	193,282	91,346	101,936	-610	-1,054	1,382	2,436	444	-87	-113	99	212	26	2.09	12,649		
北区	82,870	136,602	66,220	70,382	2,966	428	1,345	917	2,538	131	27	108	81	104	1.65	13,211		
中央区	64,904	100,998	47,213	53,785	2,591	364	987	623	2,227	236	45	87	42	191	1.56	11,386		
堺市	359,926	827,997	395,958	432,039	-2,949	-2,707	6,042	8,749	-242	-154	-269	473	742	115	2.30	5,526		
堺区	72,361	148,498	73,320	75,178	734	-738	947	1,685	1,472	34	-58	86	144	92	2.05	6,279		
中区	49,953	122,348	58,981	63,367	-770	-300	978	1,278	-470	-99	-36	71	107	-63	2.45	6,843		
東区	36,114	84,469	40,104	44,365	-327	-351	603	954	24	-30	-34	37	71	4	2.34	8,052		
西区	56,538	135,279	64,908	70,371	-488	-454	1,030	1,484	-34	-46	-33	79	112	-13	2.39	4,727		
南区	59,488	139,669	64,763	74,906	-1,810	-796	694	1,490	-1,014	-190	-84	62	146	-106	2.35	3,458		
北区	70,749	159,748	75,555	84,193	84	143	1,585	1,442	-59	192	-6	124	130	198	2.26	10,240		
美原区	14,723	37,986	18,327	19,659	-372	-211	205	416	-161	-15	-18	14	32	3	2.58	2,878		

市区町村	世帯数	人口			人口増減数 (平成30年12月～令和元年11月)					人口増減数 (令和元年11月中)					1世帯当たり 人員	人口密度
		総数	男	女	増減総数	自然増減	出生	死亡	社会増減	増減総数	自然増減	出生	死亡	社会増減		
岸和田市	77,294	189,736	90,464	99,272	-1,229	-760	1,395	2,155	-469	-33	-58	125	183	25	2.45	2,609
豊中市	177,155	400,496	189,235	211,261	1,632	-351	3,350	3,701	1,983	112	11	296	285	101	2.26	11,006
池田市	47,954	104,091	49,764	54,327	-102	-225	726	951	123	-70	-15	51	66	-55	2.17	4,701
吹田市	176,470	382,309	183,662	198,647	1,552	-94	2,978	3,072	1,646	84	-29	197	226	113	2.17	10,593
泉大津市	31,908	74,475	35,309	39,166	-306	-236	559	795	-70	-66	-24	49	73	-42	2.33	5,197
高槻市	151,009	348,155	166,002	182,153	-1,059	-854	2,443	3,297	-205	-102	-79	193	272	-23	2.31	3,307
貝塚市	33,963	85,718	41,224	44,494	-698	-315	562	877	-383	-55	-24	45	69	-31	2.52	1,951
守口市	67,235	142,294	68,379	73,915	375	-602	1,076	1,678	977	2	-54	87	141	56	2.12	11,195
枚方市	172,015	399,001	189,675	209,326	-1,542	-1,091	2,621	3,712	-451	-129	-99	214	313	-30	2.32	6,127
茨木市	121,640	283,071	136,502	146,569	221	5	2,285	2,280	216	76	2	202	200	74	2.33	3,701
八尾市	114,291	266,228	126,698	139,530	-560	-1,031	1,902	2,933	471	-104	-94	141	235	-10	2.33	6,381
泉佐野市	43,763	100,157	47,821	52,336	-330	-369	686	1,055	39	-94	-30	59	89	-64	2.29	1,772
富田林市	46,770	109,976	51,648	58,328	-884	-523	666	1,189	-361	-64	-35	52	87	-29	2.35	2,769
寝屋川市	102,764	229,766	110,912	118,854	-1,789	-982	1,463	2,445	-807	-134	-111	132	243	-23	2.24	9,302
河内長野市	42,363	101,927	47,517	54,410	-1,316	-696	508	1,204	-620	-154	-76	51	127	-78	2.41	930
松原市	51,550	118,189	56,791	61,398	-742	-636	741	1,377	-106	-26	-47	62	109	21	2.29	7,094
大東市	53,204	120,009	58,518	61,491	-501	-354	821	1,175	-147	-26	-32	63	95	6	2.26	6,569
和泉市	74,427	185,247	89,246	96,001	-72	-356	1,274	1,630	284	-41	-43	95	138	2	2.49	2,180
箕面市	59,239	136,286	65,078	71,208	75	-137	965	1,102	212	46	-9	92	101	55	2.30	2,845
柏原市	29,454	68,408	32,694	35,714	-674	-321	425	746	-353	16	-13	33	46	29	2.32	2,701
羽曳野市	45,213	109,470	51,545	57,925	-884	-593	630	1,223	-291	-1	-54	58	112	53	2.42	4,139
門真市	57,246	119,625	58,519	61,106	-1,078	-620	760	1,380	-458	-62	-52	47	99	-10	2.09	9,726
摂津市	38,955	86,049	42,708	43,341	797	48	769	721	749	-38	-21	54	75	-17	2.21	5,787
高石市	23,291	56,315	26,654	29,661	-62	-155	475	630	93	-17	-14	45	59	-3	2.42	4,984
藤井寺市	27,676	63,794	30,000	33,794	-414	-261	434	695	-153	-87	-18	32	50	-69	2.31	7,176
東大阪市	230,494	494,606	241,622	252,984	-1,417	-2,145	3,239	5,384	728	-44	-169	261	430	125	2.15	8,006
泉南市	23,309	60,343	28,917	31,426	-578	-249	417	666	-329	-95	-29	28	57	-66	2.59	1,232
四條畷市	22,749	55,442	26,996	28,446	-133	-134	380	514	1	-20	-24	25	49	4	2.44	2,966
交野市	30,114	76,093	36,430	39,663	-274	-247	476	723	-27	-14	-19	43	62	5	2.53	2,978
大阪狭山市	24,066	58,742	27,524	31,218	234	-39	483	522	273	27	-8	31	39	35	2.44	4,928
阪南市	20,955	51,702	24,534	27,168	-685	-349	253	602	-336	-18	-22	21	43	4	2.47	1,429
三島郡	12,769	30,917	14,694	16,223	931	-17	251	268	948	36	-2	24	26	38	2.42	1,839
島本町	12,769	30,917	14,694	16,223	931	-17	251	268	948	36	-2	24	26	38	2.42	1,839
豊能郡	11,393	27,562	13,123	14,439	-540	-311	57	368	-229	-23	-19	5	24	-4	2.42	207
豊能町	7,736	18,383	8,730	9,653	-307	-193	37	230	-114	-20	-10	4	14	-10	2.38	535
能勢町	3,657	9,179	4,393	4,786	-233	-118	20	138	-115	-3	-9	1	10	6	2.51	93
泉北郡	6,944	16,856	8,055	8,801	-71	-90	90	180	19	25	0	10	10	25	2.43	4,246
忠岡町	6,944	16,856	8,055	8,801	-71	-90	90	180	19	25	0	10	10	25	2.43	4,246
泉南郡	27,420	67,568	32,787	34,781	-533	-300	382	682	-233	-134	-22	31	53	-112	2.46	938
熊取町	17,087	43,926	21,473	22,453	-103	-100	280	380	-3	13	-7	25	32	20	2.57	2,548
田尻町	3,938	8,595	4,312	4,283	-143	-13	67	80	-130	5	-7	3	10	12	2.18	1,529
岬町	6,395	15,047	7,002	8,045	-287	-187	35	222	-100	-152	-8	3	11	-144	2.35	306
南河内郡	13,472	33,807	16,424	17,383	-377	-215	164	379	-162	-43	-13	20	33	-30	2.51	441
太子町	5,161	13,187	6,434	6,753	-129	-39	76	115	-90	-19	-3	7	10	-16	2.56	931
河南町	6,326	15,716	7,665	8,051	-144	-99	76	175	-45	-17	-7	11	18	-10	2.48	622
千早赤阪村	1,985	4,904	2,325	2,579	-104	-77	12	89	-27	-7	-3	2	5	-4	2.47	131