

# 大阪府毎月推計人口

令和元年11月1日現在

人口総数 **8,826,278** 人

男 **4,237,680** 人

女 **4,588,598** 人

平成27年国勢調査 人口等基本集計結果を基に算出しています。

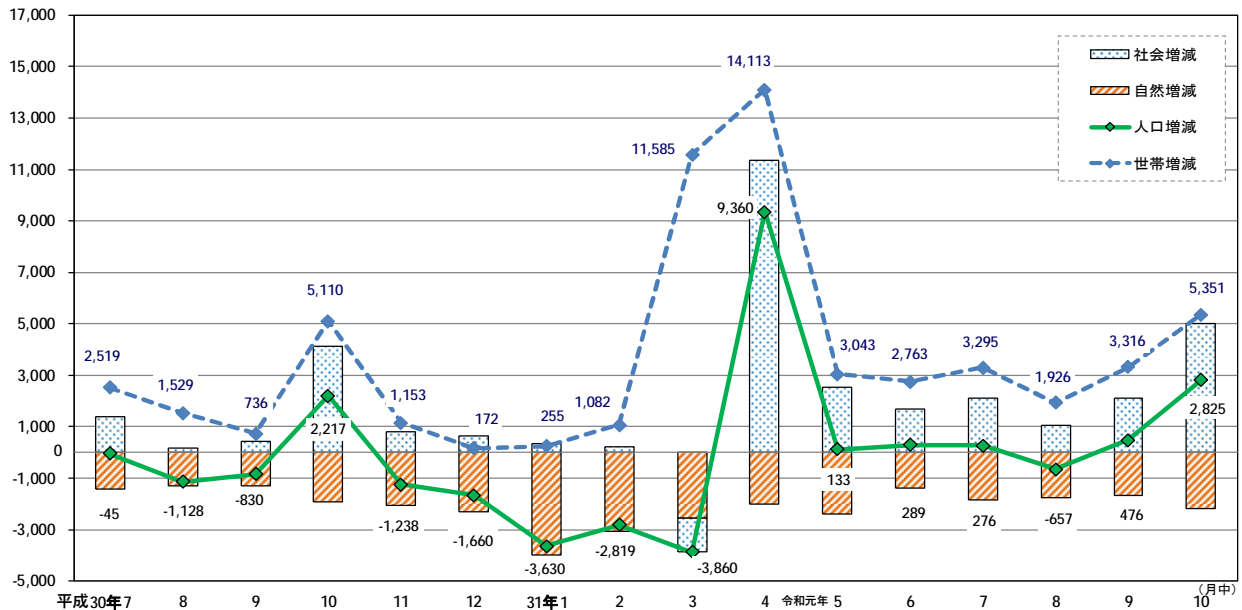
## 【人口の動き】

令和元年11月1日現在の大阪府の人口は、推計で8,826,278人となった。地域別にみると大阪市地域が2,742,427人、北大阪地域が1,798,815人、東大阪地域が1,971,987人、南河内地域が596,253人、泉州地域が1,716,796人となっており、前月と比べると大阪市地域、北大阪地域、泉州地域で人口が増加している。

		6月	7月	8月	9月	10月	11月
人口	総数	8,823,069	8,823,358	8,823,634	8,822,977	8,823,453	8,826,278
	男	4,235,523	4,235,760	4,235,775	4,235,738	4,235,996	4,237,680
	女	4,587,546	4,587,598	4,587,859	4,587,239	4,587,457	4,588,598
	前月からの増減数	133	289	276	-657	476	2,825
	対前年同月増減数	-3,127	-3,211	-2,890	-2,419	-1,113	-505
世帯数 (世帯)	総数	4,073,635	4,076,398	4,079,693	4,081,619	4,084,935	4,090,286
	前月からの増減数	3,043	2,763	3,295	1,926	3,316	5,351

(人・世帯)

## 大阪府の社会増減、自然増減、人口増減、世帯増減の月別推移



## 【利用上の注意】

### 1 地域の区分

大阪市地域……	大阪市	南河内地域……	富田林市、河内長野市、松原市、羽曳野市、藤井寺市、 大阪狭山市、太子町、河南町、千早赤阪村
北大阪地域			
三島地域……	吹田市、高槻市、茨木市、摂津市、島本町		
豊能地域……	豊中市、池田市、箕面市、豊能町、能勢町		
東大阪地域		泉州地域	
北河内地域…	守口市、枚方市、寝屋川市、大東市、門真市、 四條畷市、交野市	泉北地域……	堺市、泉大津市、和泉市、高石市、忠岡町
中河内地域…	八尾市、柏原市、東大阪市	泉南地域……	岸和田市、貝塚市、泉佐野市、泉南市、阪南市、 熊取町、田尻町、岬町

### 2 推計の方法

- この推計人口は、平成27年10月1日現在の国勢調査を基に、市町村からの報告による住民基本台帳登録者数の毎月の増減を加減して算出したものであり、出生・死亡の差を自然増減とし、人口増減数から自然増減を差し引いたものを社会増減とした。
- 人口密度に用いた面積は、国土交通省国土地理院「全国都道府県市区町村別面積調」による平成30年10月1日現在のものである。  
(大阪府全域 1905.29km<sup>2</sup>)
- 大阪市及び堺市については、各市が行っている推計の人口・世帯数を用いた。

令和元年11月1日 大阪府市区町村別世帯数および人口

市区町村	世帯数	人口			人口増減数 (平成30年11月～令和元年10月)					人口増減数 (令和元年10月中)					1世帯当たり 人口	人口密度		
		総数	男	女	増減総数	自然増減	出生		死亡	社会増減	増減総数	自然増減	出生				死亡	社会増減
							出生	死亡					出生	死亡				
大阪府	4,090,286	8,826,278	4,237,680	4,588,598	-505	-27,086	64,175	91,261	26,581	2,825	-2,175	5,539	7,714	5,000	2.16	4,632		
市部	4,018,224	8,649,429	4,152,529	4,496,900	82	-26,123	63,229	89,352	26,205	2,733	-2,113	5,452	7,565	4,846	2.15	5,397		
郡部	72,062	176,849	85,151	91,698	-587	-963	946	1,909	376	92	-62	87	149	154	2.45	584		
大阪府地域	1,440,298	2,742,427	1,323,367	1,419,060	15,848	-8,934	21,208	30,142	24,782	2,225	-744	1,826	2,570	2,969	1.90	12,171		
北大阪地域	796,414	1,798,815	860,745	938,070	3,223	-1,878	13,957	15,835	5,101	802	-132	1,191	1,323	934	2.26	3,678		
三島地域	500,723	1,130,445	543,563	586,882	2,185	-828	8,840	9,668	3,013	744	-15	768	783	759	2.26	4,530		
豊能地域	295,691	668,370	317,182	351,188	1,038	-1,050	5,117	6,167	2,088	58	-117	423	540	175	2.26	2,790		
東大阪地域	879,264	1,971,987	950,672	1,021,315	-7,793	-7,520	13,189	20,709	-273	-77	-661	1,132	1,793	584	2.24	6,441		
北河内地域	505,248	1,142,613	549,619	592,994	-5,056	-4,033	7,583	11,616	-1,023	-25	-337	645	982	312	2.26	6,443		
中河内地域	374,016	829,374	401,053	428,321	-2,737	-3,487	5,606	9,093	750	-52	-324	487	811	272	2.22	6,438		
南河内地域	251,042	596,253	281,558	314,695	-4,401	-2,942	3,628	6,570	-1,459	-319	-226	344	570	-93	2.38	2,056		
泉州地域	723,268	1,716,796	821,338	895,458	-7,382	-5,812	12,193	18,005	-1,570	194	-412	1,046	1,458	606	2.37	2,887		
泉北地域	496,386	1,161,143	555,318	605,825	-3,352	-3,483	8,504	11,987	131	238	-233	722	955	471	2.34	4,391		
泉南地域	226,882	555,653	266,020	289,633	-4,030	-2,329	3,689	6,018	-1,701	-44	-179	324	503	135	2.45	1,682		
大阪市	1,440,298	2,742,427	1,323,367	1,419,060	15,848	-8,934	21,208	30,142	24,782	2,225	-744	1,826	2,570	2,969	1.90	12,171		
都島区	55,513	107,519	51,753	55,766	658	-199	799	998	857	89	-9	68	77	98	1.94	17,684		
福島区	41,732	78,111	37,007	41,104	2,105	197	803	606	1,908	475	2	60	58	473	1.87	16,726		
此花区	31,462	65,112	31,800	33,312	-785	-284	475	759	-501	-116	-26	39	65	-90	2.07	3,382		
西区	60,023	102,935	48,202	54,733	2,310	511	1,128	617	1,799	202	41	101	60	161	1.71	19,757		
港区	41,445	80,776	39,330	41,446	-297	-422	589	1,011	125	19	-41	52	93	60	1.95	10,277		
大正区	29,754	62,934	30,657	32,277	-720	-538	357	895	-182	-5	-48	32	80	43	2.12	6,674		
天王寺区	41,143	80,832	37,563	43,269	1,559	165	748	583	1,394	32	22	68	46	10	1.96	16,701		
浪速区	52,653	75,027	37,744	37,283	1,793	-67	616	683	1,860	302	-10	58	68	312	1.42	17,090		
西淀川区	45,632	96,001	47,080	48,921	136	-343	692	1,035	479	-65	-29	57	86	-36	2.10	6,751		
東淀川区	98,123	176,888	86,951	89,937	866	-648	1,190	1,838	1,514	98	-43	99	142	141	1.80	13,330		
東成区	44,030	83,563	39,712	43,851	634	-209	642	851	843	68	-37	46	83	105	1.90	18,406		
生野区	67,332	129,675	62,248	67,427	29	-1,029	851	1,880	1,058	167	-83	70	153	250	1.93	15,493		
旭区	44,849	90,791	43,056	47,735	-238	-563	659	1,222	325	-35	-45	52	97	10	2.02	14,366		
城東区	80,925	167,945	79,775	88,170	1,031	-348	1,385	1,733	1,379	130	-24	117	141	154	2.08	20,041		
阿倍野区	52,796	110,611	50,958	59,653	1,362	-270	848	1,118	1,632	154	-10	73	83	164	2.10	18,497		
住吉区	73,931	153,417	71,382	82,035	15	-662	1,095	1,757	677	3	-37	112	149	40	2.08	16,321		
東住吉区	60,432	126,676	59,430	67,246	840	-844	919	1,763	1,684	113	-88	77	165	201	2.10	12,992		
西成区	69,826	108,839	62,696	46,143	-997	-2,254	445	2,699	1,257	115	-181	40	221	296	1.56	14,768		
淀川区	101,640	182,072	90,462	91,610	1,096	-136	1,471	1,607	1,232	89	-21	127	148	110	1.79	14,404		
鶴見区	48,044	111,477	53,126	58,351	107	-8	1,013	1,021	115	-3	-3	86	89	0	2.32	13,645		
住之江区	58,858	120,624	57,799	62,825	-683	-739	762	1,501	56	39	-51	77	128	90	2.05	5,830		
平野区	92,558	193,369	91,413	101,956	-479	-1,026	1,394	2,420	547	-30	-75	112	187	45	2.09	12,655		
北区	82,805	136,471	66,163	70,308	3,009	440	1,351	911	2,569	183	28	118	90	155	1.65	13,198		
中央区	64,792	100,762	47,060	53,702	2,497	342	976	634	2,155	201	24	85	61	177	1.56	11,360		
堺市	359,827	828,151	396,034	432,117	-2,887	-2,660	6,101	8,761	-227	180	-214	493	707	394	2.30	5,527		
堺区	72,328	148,464	73,289	75,175	691	-745	939	1,684	1,436	116	-79	69	148	195	2.05	6,278		
中区	49,961	122,447	59,057	63,390	-753	-284	986	1,270	-469	2	-32	69	101	34	2.45	6,848		
東区	36,097	84,499	40,118	44,381	-348	-329	624	953	-19	6	-41	50	91	47	2.34	8,055		
西区	56,539	135,325	64,928	70,397	-457	-458	1,035	1,493	1	8	-24	89	113	32	2.39	4,728		
南区	59,539	139,859	64,832	75,027	-1,738	-795	697	1,492	-943	-59	-78	50	128	19	2.35	3,463		
北区	70,647	159,556	75,479	84,077	116	166	1,606	1,440	-50	110	51	146	95	59	2.26	10,228		
美原区	14,716	38,001	18,331	19,670	-398	-215	214	429	-183	-3	-11	20	31	8	2.58	2,879		

市区町村	世帯数	人口			人口増減数 (平成30年11月～令和元年10月)					人口増減数 (令和元年10月中)					1世帯当たり 人員	人口密度
		総数	男	女	増減総数	自然増減	出生	死亡	社会増減	増減総数	自然増減	出生	死亡	社会増減		
岸和田市	77,228	189,769	90,458	99,311	-1,300	-754	1,399	2,153	-546	-42	-68	126	194	26	2.46	2,610
豊中市	177,122	400,384	189,199	211,185	1,623	-363	3,351	3,714	1,986	55	-52	283	335	107	2.26	11,003
池田市	47,995	104,161	49,802	54,359	-37	-229	740	969	192	-8	-24	55	79	16	2.17	4,705
吹田市	176,457	382,225	183,618	198,607	1,421	-69	3,047	3,116	1,490	396	23	263	240	373	2.17	10,591
泉大津市	31,938	74,541	35,313	39,228	-321	-236	552	788	-85	-25	-13	45	58	-12	2.33	5,202
高槻市	150,988	348,257	166,050	182,207	-1,145	-829	2,460	3,289	-316	10	-52	223	275	62	2.31	3,308
貝塚市	33,972	85,773	41,264	44,509	-691	-316	558	874	-375	-87	-37	44	81	-50	2.52	1,952
守口市	67,225	142,292	68,385	73,907	346	-614	1,068	1,682	960	30	-44	87	131	74	2.12	11,195
枚方市	171,991	399,130	189,773	209,357	-1,574	-1,117	2,620	3,737	-457	-67	-100	216	316	33	2.32	6,129
茨木市	121,553	282,995	136,503	146,492	153	18	2,308	2,290	135	171	13	204	191	158	2.33	3,700
八尾市	114,249	266,332	126,765	139,567	-530	-1,014	1,912	2,926	484	-54	-83	178	261	29	2.33	6,384
泉佐野市	43,820	100,251	47,875	52,376	-242	-379	675	1,054	137	12	-12	60	72	24	2.29	1,774
富田林市	46,777	110,040	51,669	58,371	-974	-552	661	1,213	-422	-92	-57	57	114	-35	2.35	2,770
寝屋川市	102,769	229,900	110,953	118,947	-1,818	-946	1,451	2,397	-872	-74	-110	114	224	36	2.24	9,308
河内長野市	42,394	102,081	47,599	54,482	-1,253	-656	513	1,169	-597	-21	-45	39	84	24	2.41	931
松原市	51,502	118,215	56,789	61,426	-762	-640	738	1,378	-122	-125	-63	75	138	-62	2.30	7,096
大東市	53,172	120,035	58,517	61,518	-529	-356	823	1,179	-173	49	-19	79	98	68	2.26	6,570
和泉市	74,413	185,288	89,281	96,007	-1	-338	1,298	1,636	337	80	2	124	122	78	2.49	2,180
箕面市	59,186	136,240	65,045	71,195	36	-139	964	1,103	175	56	-17	82	99	73	2.30	2,844
柏原市	29,432	68,392	32,679	35,713	-724	-331	433	764	-393	-8	-25	44	69	17	2.32	2,700
羽曳野市	45,170	109,471	51,518	57,953	-945	-584	626	1,210	-361	-82	-37	77	114	-45	2.42	4,139
摂生市	57,246	119,687	58,536	61,151	-1,114	-635	766	1,401	-479	-5	-41	73	114	36	2.09	9,731
門津市	38,973	86,087	42,719	43,368	818	68	778	710	750	83	2	57	55	81	2.21	5,789
高石市	23,291	56,332	26,668	29,664	-47	-148	463	611	101	12	0	49	49	12	2.42	4,985
藤井寺市	27,707	63,881	30,043	33,838	-321	-257	437	694	-64	67	-26	31	57	93	2.31	7,186
東大阪市	230,335	494,650	241,609	253,041	-1,483	-2,142	3,261	5,403	659	10	-216	265	481	226	2.15	8,007
泉南市	23,366	60,438	28,973	31,465	-568	-223	421	644	-345	3	-14	34	48	17	2.59	1,234
四條畷市	22,751	55,462	27,013	28,449	-114	-132	381	513	18	35	3	40	37	32	2.44	2,967
交野市	30,094	76,107	36,442	39,665	-253	-233	474	707	-20	7	-26	36	62	33	2.53	2,979
大阪狭山市	24,025	58,715	27,518	31,197	182	-39	487	526	221	-31	14	51	37	-45	2.44	4,926
阪南市	20,958	51,720	24,552	27,168	-712	-344	255	599	-368	-27	-31	22	53	4	2.47	1,430
三島郡	12,752	30,881	14,673	16,208	938	-16	247	263	954	84	-1	21	22	85	2.42	1,837
島本町	12,752	30,881	14,673	16,208	938	-16	247	263	954	84	-1	21	22	85	2.42	1,837
豊能郡	11,388	27,585	13,136	14,449	-584	-319	62	381	-265	-45	-24	3	27	-21	2.42	207
豊能町	7,732	18,403	8,737	9,666	-320	-203	39	242	-117	-38	-16	2	18	-22	2.38	536
能勢町	3,656	9,182	4,399	4,783	-264	-116	23	139	-148	-7	-8	1	9	1	2.51	93
泉北郡	6,917	16,831	8,022	8,809	-96	-101	90	191	5	-9	-8	11	19	-1	2.43	4,240
忠岡町	6,917	16,831	8,022	8,809	-96	-101	90	191	5	-9	-8	11	19	-1	2.43	4,240
泉南郡	27,538	67,702	32,898	34,804	-517	-313	381	694	-204	97	-17	38	55	114	2.46	940
熊取町	17,071	43,913	21,473	22,440	-150	-112	277	389	-38	29	-2	30	32	31	2.57	2,547
田尻町	3,940	8,590	4,306	4,284	-159	-14	65	79	-145	54	-1	5	6	55	2.18	1,528
岬町	6,527	15,199	7,119	8,080	-208	-187	39	226	-21	14	-14	3	17	28	2.33	309
南河内郡	13,467	33,850	16,422	17,428	-328	-214	166	380	-114	-35	-12	14	26	-23	2.51	441
太子町	5,157	13,206	6,438	6,768	-104	-44	76	120	-60	-7	-2	7	9	-5	2.56	932
河南町	6,326	15,733	7,655	8,078	-119	-92	79	171	-27	-18	-6	6	12	-12	2.49	623
千早赤阪村	1,984	4,911	2,329	2,582	-105	-78	11	89	-27	-10	-4	1	5	-6	2.48	132