

大阪府毎月推計人口

平成31年4月1日現在

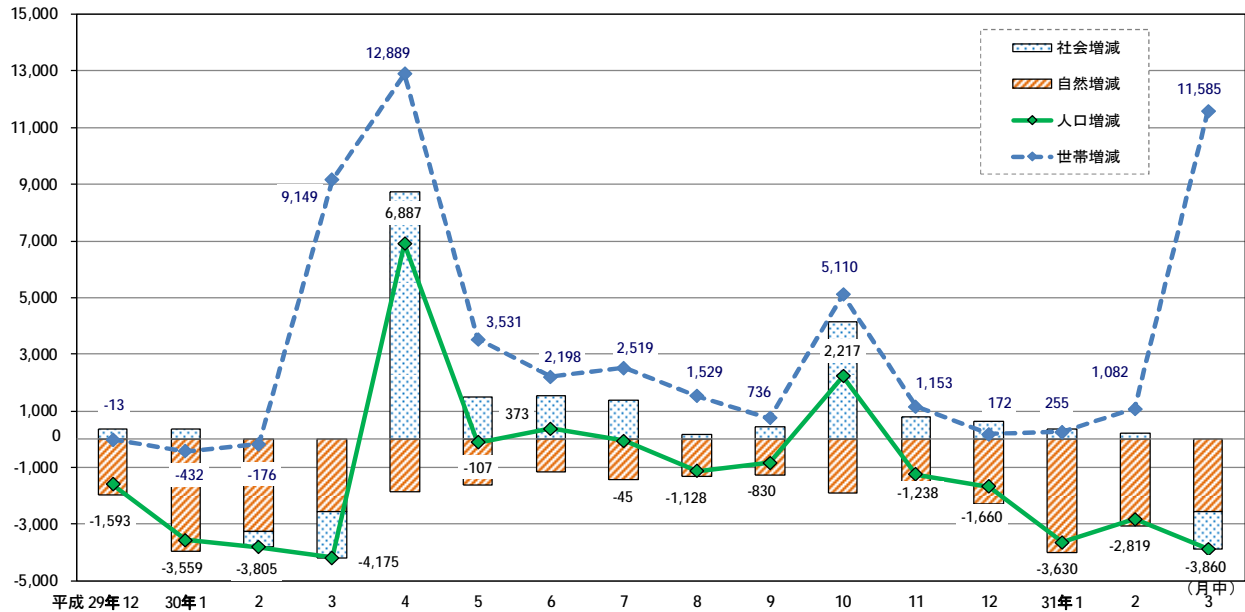
人口総数	8,813,576	人
男	4,230,688	人
女	4,582,888	人

平成27年国勢調査 人口等基本集計結果を基に算出しています。

【人口の動き】
 平成31年4月1日現在の大阪府の人口は、推計で8,813,576人となった。地域別にみると大阪市地域が2,728,981人、北大阪地域が1,793,217人、東大阪地域が1,974,132人、南河内地域が598,114人、泉州地域が1,719,132人となっており、前月と比べると大阪市地域で人口が増加している。

		11月	12月	1月	2月	3月	4月
人口 (人)	総数	8,826,783	8,825,545	8,823,885	8,820,255	8,817,436	8,813,576
	男	4,240,287	4,239,631	4,238,661	4,236,530	4,234,897	4,230,688
	女	4,586,496	4,585,914	4,585,224	4,583,725	4,582,539	4,582,888
	前月からの増減数	2,217	-1,238	-1,660	-3,630	-2,819	-3,860
	対前年同月増減数	-6,789	-7,003	-7,070	-7,141	-6,155	-5,840
世帯数 (世帯)	総数	4,042,232	4,043,385	4,043,557	4,043,812	4,044,894	4,056,479
	前月からの増減数	5,110	1,153	172	255	1,082	11,585

(人・世帯) 大阪府の社会増減、自然増減、人口増減、世帯増減の月別推移



【利用上の注意】

1 地域の区分

- 大阪市地域…… 大阪市
- 北大阪地域…… 三島地域…… 吹田市、高槻市、茨木市、摂津市、島本町
- 豊能地域…… 豊中市、池田市、箕面市、豊能町、能勢町
- 東大阪地域…… 北河内地域… 守口市、枚方市、寝屋川市、大東市、門真市、四條畷市、交野市
- 中河内地域… 八尾市、柏原市、東大阪市
- 南河内地域…… 富田林市、河内長野市、松原市、羽曳野市、藤井寺市、大阪狭山市、太子町、河内町、千早赤阪村
- 泉州地域…… 泉北地域…… 堺市、泉大津市、和泉市、高石市、忠岡町
- 泉南地域…… 岸和田市、貝塚市、泉佐野市、泉南市、阪南市、熊取町、田尻町、岬町

2 推計の方法

- ・ この推計人口は、平成27年10月1日現在の国勢調査を基に、市町村からの報告による住民基本台帳登録者数の毎月の増減を加減して算出したものであり、出生・死亡の差を自然増減とし、人口増減数から自然増減を差し引いたものを社会増減とした。
- ・ 人口密度に用いた面積は、国土交通省国土地理院「全国都道府県市区町村別面積調」による平成30年10月1日現在のものである。(大阪府全域 1905.29km²)
- ・ 大阪市及び堺市については、各市が行っている推計の人口・世帯数を用いた。

平成31年4月1日 大阪府市区町村別世帯数および人口

市区町村	世帯数	人口			人口増減数 (平成30年4月～平成31年3月)					人口増減数 (平成31年3月中)					1世帯当たり 人員	人口密度
		総数	男	女	増減総数	自然増減	出生	死亡	社会増減	増減総数	自然増減	出生	死亡	社会増減		
大阪府	4,056,479	8,813,576	4,230,688	4,582,888	-5,840	-24,438	65,609	90,047	18,598	-3,860	-2,551	4,950	7,501	-1,309	2.17	4.626
市部	3,985,080	8,636,593	4,145,608	4,490,985	-5,107	-23,437	64,658	88,095	18,330	-3,775	-2,465	4,888	7,353	-1,310	2.17	5,389
郡部	71,399	176,983	85,080	91,903	-733	-1,001	951	1,952	268	-85	-86	62	148	1	2.48	585
大阪市地域	1,423,774	2,728,981	1,316,174	1,412,807	11,992	-8,532	21,460	29,992	20,524	2,056	-928	1,642	2,570	2,984	1.92	12,112
北大阪地域	790,268	1,793,217	858,176	935,041	1,789	-1,137	14,606	15,743	2,926	-1,295	-303	1,056	1,359	-992	2.27	3,667
三島地域	496,744	1,126,553	541,853	584,700	1,078	-299	9,292	9,591	1,377	-682	-210	638	848	-472	2.27	4,514
豊能地域	293,524	666,664	316,323	350,341	711	-838	5,314	6,152	1,549	-613	-93	418	511	-520	2.27	2,783
東大阪地域	873,918	1,974,132	951,588	1,022,544	-8,064	-6,602	13,618	20,220	-1,462	-1,825	-501	1,064	1,565	-1,324	2.26	6,448
北河内地域	502,374	1,143,908	550,272	593,636	-5,339	-3,477	7,922	11,399	-1,862	-1,419	-269	626	895	-1,150	2.28	6,450
中河内地域	371,544	830,224	401,316	428,908	-2,725	-3,125	5,696	8,821	400	-406	-232	438	670	-174	2.23	6,444
南河内地域	249,785	598,114	282,534	315,580	-4,304	-2,912	3,583	6,495	-1,392	-1,021	-259	278	537	-762	2.39	2,062
泉州地域	718,734	1,719,132	822,216	896,916	-7,253	-5,255	12,342	17,597	-1,998	-1,775	-560	910	1,470	-1,215	2.39	2,890
泉北地域	493,290	1,161,923	555,632	606,291	-3,431	-3,117	8,579	11,696	-314	-1,001	-378	597	975	-623	2.36	4,394
泉南地域	225,444	557,209	266,584	290,625	-3,822	-2,138	3,763	5,901	-1,684	-774	-182	313	495	-592	2.47	1,687
大阪市	1,423,774	2,728,981	1,316,174	1,412,807	11,992	-8,532	21,460	29,992	20,524	2,056	-928	1,642	2,570	2,984	1.92	12,112
都島区	54,790	106,891	51,434	55,457	323	-153	878	1,031	476	71	-30	55	85	101	1.95	17,581
福島区	40,889	76,761	36,338	40,423	1,859	175	800	625	1,684	457	0	60	60	457	1.88	16,437
此花区	31,465	65,542	31,999	33,543	-561	-264	485	749	-297	-152	-36	33	69	-116	2.08	3,405
西区	58,842	101,620	47,522	54,098	2,619	547	1,141	594	2,072	563	37	89	52	526	1.73	19,505
港区	41,232	80,829	39,385	41,444	-409	-414	577	991	5	-123	-38	51	89	-85	1.96	10,284
大正区	29,663	63,201	30,778	32,423	-808	-493	380	873	-315	-121	-51	22	73	-70	2.13	6,702
天王寺区	40,496	79,753	36,977	42,776	1,138	149	730	581	989	319	14	68	54	305	1.97	16,478
浪速区	51,429	73,710	37,183	36,527	1,295	-63	613	676	1,358	270	-5	53	58	275	1.43	16,790
西淀川区	45,165	95,745	46,932	48,813	206	-273	726	999	479	1	-34	54	88	35	2.12	6,733
東淀川区	97,025	176,289	86,551	89,738	430	-544	1,240	1,784	974	287	-88	93	181	375	1.82	13,285
東成区	43,452	83,193	39,536	43,657	633	-213	641	854	846	97	-8	58	66	105	1.91	18,324
生野区	66,451	129,191	62,035	67,156	-276	-1,096	803	1,899	820	-169	-111	51	162	-58	1.94	15,435
旭区	44,596	90,694	43,024	47,670	-310	-580	617	1,197	270	-152	-43	51	94	-109	2.03	14,350
城東区	80,003	167,117	79,298	87,819	619	-273	1,434	1,707	892	14	-9	117	126	23	2.09	19,942
阿倍野区	51,988	109,675	50,452	59,223	775	-311	843	1,154	1,086	104	-35	62	97	139	2.11	18,340
住吉区	73,322	153,067	71,251	81,816	97	-632	1,105	1,737	729	-99	-83	77	160	-16	2.09	16,284
東住吉区	59,810	126,152	59,101	67,051	180	-838	892	1,730	1,018	126	-107	67	174	233	2.11	12,939
西成区	69,573	109,064	62,875	46,189	-834	-2,249	459	2,708	1,415	-117	-172	43	215	55	1.57	14,798
淀川区	100,702	181,201	89,953	91,248	1,060	-147	1,467	1,614	1,207	280	20	118	98	260	1.80	14,336
鶴見区	47,780	111,442	53,120	58,322	383	83	1,122	1,039	300	-91	-20	70	90	-71	2.33	13,640
住之江区	58,541	120,869	57,895	62,974	-617	-677	785	1,462	60	-87	-74	52	126	-13	2.06	5,842
平野区	91,585	193,219	91,296	101,923	-1,164	-985	1,402	2,387	-179	-274	-89	128	217	-185	2.11	12,645
北区	81,341	134,507	65,031	69,476	3,266	367	1,334	967	2,899	328	15	96	81	313	1.65	13,008
中央区	63,634	99,249	46,208	53,041	2,088	352	986	634	1,736	524	19	74	55	505	1.56	11,189
堺市	357,881	829,088	396,447	432,641	-2,770	-2,379	6,258	8,637	-391	-731	-303	439	742	-428	2.32	5,534
堺区	71,468	147,868	72,926	74,942	142	-688	1,020	1,708	830	108	-66	71	137	174	2.07	6,252
中区	49,673	122,795	59,219	63,576	-696	-227	1,009	1,236	-469	-115	-52	79	131	-63	2.47	6,868
東区	35,931	84,598	40,125	44,473	-243	-300	626	926	57	-71	-54	43	97	-17	2.35	8,065
西区	56,316	135,489	65,016	70,473	-525	-345	1,058	1,403	-180	-78	-50	77	127	-28	2.41	4,734
南区	59,562	140,802	65,289	75,513	-1,784	-744	741	1,485	-1,040	-266	-69	43	112	-197	2.36	3,486
北区	70,286	159,344	75,457	83,887	544	108	1,567	1,459	436	-213	8	110	102	-221	2.27	10,214
美原区	14,645	38,192	18,415	19,777	-208	-183	237	420	-25	-96	-20	16	36	-76	2.61	2,893

市区町村	世帯数	人口			人口増減数 (平成30年4月～平成31年3月)					人口増減数 (平成31年3月中)					1世帯当たり 人員	人口密度
		総数	男	女	増減総数	自然増減	出生	死亡	社会増減	増減総数	自然増減	出生	死亡	社会増減		
岸和田市	76,781	190,447	90,825	99,622	-1,379	-706	1,392	2,098	-673	-212	-64	109	173	-148	2.48	2,619
豊中市	175,438	398,479	188,145	210,334	797	-279	3,485	3,764	1,076	-222	-31	275	306	-191	2.27	10,950
池田市	47,788	104,102	49,879	54,223	106	-214	728	942	320	-64	-19	63	82	-45	2.18	4,702
吹田市	174,782	379,911	182,591	197,320	958	188	3,173	2,985	770	-449	-41	219	260	-408	2.17	10,527
泉大津市	31,723	74,586	35,381	39,205	-388	-169	561	730	-219	-100	-26	36	62	-74	2.35	5,205
高槻市	150,357	348,346	166,130	182,216	-1,249	-705	2,637	3,342	-544	-291	-102	181	283	-189	2.32	3,308
貝塚市	33,759	86,047	41,365	44,682	-820	-325	575	900	-495	-184	-17	49	66	-167	2.55	1,959
守口市	66,588	141,863	68,218	73,645	-249	-534	1,114	1,648	285	101	-55	81	136	156	2.13	11,162
枚方市	170,869	398,995	189,629	209,366	-1,294	-1,031	2,682	3,713	-263	-801	-91	199	290	-710	2.34	6,127
茨木市	120,662	282,233	136,171	146,062	63	137	2,425	2,288	-74	-181	-61	154	215	-120	2.34	3,690
八尾市	113,400	266,410	126,779	139,631	-487	-894	1,895	2,789	407	-115	-65	152	217	-50	2.35	6,386
泉佐野市	43,489	100,380	47,971	52,409	-19	-306	708	1,014	287	-78	-38	52	90	-40	2.31	1,776
富田林市	46,499	110,490	51,904	58,586	-966	-581	618	1,199	-385	-131	-28	64	92	-103	2.38	2,782
寝屋川市	102,450	230,820	111,457	119,363	-1,955	-754	1,584	2,338	-1,201	-379	-33	144	177	-346	2.25	9,345
河内長野市	42,274	102,614	47,847	54,767	-1,336	-625	533	1,158	-711	-344	-68	37	105	-276	2.43	936
松原市	51,238	118,475	56,900	61,575	-711	-591	737	1,328	-120	-202	-56	56	112	-146	2.31	7,111
大東市	52,859	120,210	58,679	61,531	-800	-336	851	1,187	-464	-108	-17	71	88	-91	2.27	6,580
和泉市	73,737	185,159	89,239	95,920	-46	-305	1,237	1,542	259	-84	-25	95	120	-59	2.51	2,179
箕面市	58,899	136,119	64,994	71,125	294	-43	1,031	1,074	337	-261	-14	78	92	-247	2.31	2,842
柏原市	29,282	68,634	32,819	35,815	-698	-314	422	736	-384	-217	-17	38	55	-200	2.34	2,710
羽曳野市	45,028	110,040	51,839	58,201	-821	-592	653	1,245	-229	-165	-62	43	105	-103	2.44	4,160
摂生市	57,058	120,263	58,744	61,519	-1,000	-606	760	1,366	-394	-171	-41	67	108	-130	2.11	9,777
門真市	38,411	85,570	42,479	43,091	744	113	825	712	631	200	3	67	64	197	2.23	5,755
高石市	23,104	56,207	26,538	29,669	-145	-171	419	590	26	-82	-18	27	45	-64	2.43	4,974
藤井寺市	27,513	63,981	30,100	33,881	-356	-210	433	643	-146	-111	-12	29	41	-99	2.33	7,197
東大阪市	228,862	495,180	241,718	253,462	-1,540	-1,917	3,379	5,296	377	-74	-150	248	398	76	2.16	8,015
泉南市	23,264	60,664	28,994	31,670	-565	-181	424	605	-384	-133	-11	46	57	-122	2.61	1,239
四條畷市	22,558	55,432	27,004	28,428	-59	-134	378	512	75	-31	-11	30	41	-20	2.46	2,966
交野市	29,992	76,325	36,541	39,784	18	-82	553	635	100	-30	-21	34	55	-9	2.54	2,987
大阪狭山市	23,826	58,520	27,421	31,099	276	-91	443	534	367	-21	-18	36	54	-3	2.46	4,909
阪南市	20,935	52,022	24,686	27,336	-702	-268	285	553	-434	-160	-25	27	52	-135	2.48	1,438
三島郡	12,532	30,493	14,482	16,011	562	-32	232	264	594	39	-9	17	26	48	2.43	1,814
島本町	12,532	30,493	14,482	16,011	562	-32	232	264	594	39	-9	17	26	48	2.43	1,814
豊能郡	11,399	27,964	13,305	14,659	-486	-302	70	372	-184	-66	-29	2	31	-37	2.45	210
豊能町	7,749	18,630	8,842	9,788	-249	-183	43	226	-66	-53	-18	1	19	-35	2.40	543
能勢町	3,650	9,334	4,463	4,871	-237	-119	27	146	-118	-13	-11	1	12	-2	2.56	95
泉北郡	6,845	16,883	8,027	8,856	-82	-93	104	197	11	-4	-6	0	6	2	2.47	4,253
忠岡町	6,845	16,883	8,027	8,856	-82	-93	104	197	11	-4	-6	0	6	2	2.47	4,253
泉南郡	27,216	67,649	32,743	34,906	-337	-352	379	731	15	-7	-27	30	57	20	2.49	939
熊取町	16,943	43,927	21,434	22,493	-232	-162	268	430	-70	-13	-7	20	27	-6	2.59	2,548
田尻町	3,838	8,516	4,212	4,304	105	0	65	65	105	2	-2	8	10	4	2.22	1,515
岬町	6,435	15,206	7,097	8,109	-210	-190	46	236	-20	4	-18	2	20	22	2.36	309
南河内郡	13,407	33,994	16,523	17,471	-390	-222	166	388	-168	-47	-15	13	28	-32	2.54	443
太子町	5,129	13,253	6,459	6,794	-117	-46	77	123	-71	-11	-1	7	8	-10	2.58	935
河南町	6,297	15,787	7,706	8,081	-156	-101	76	177	-55	-22	-12	4	16	-10	2.51	625
千早赤阪村	1,981	4,954	2,358	2,596	-117	-75	13	88	-42	-14	-2	2	4	-12	2.50	133