

大阪府毎月推計人口

平成31年2月1日現在

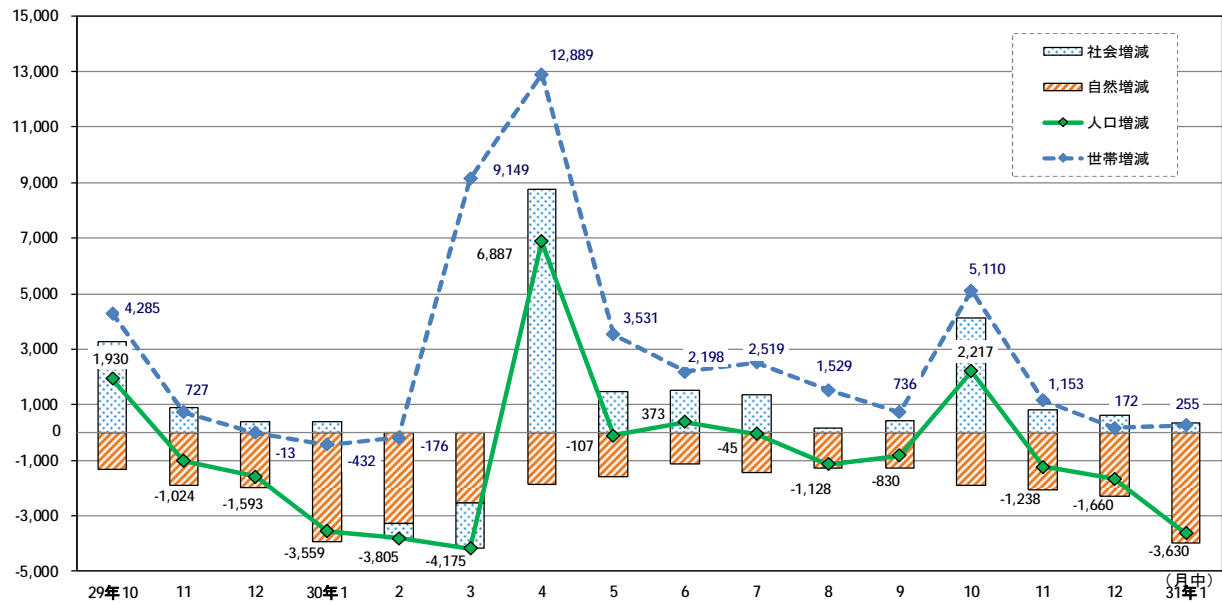
人口総数	8,820,255	人
男	4,236,530	人
女	4,583,725	人

平成27年国勢調査 人口等基本集計結果を基に算出しています。

【人口の動き】
 平成31年2月1日現在の大阪府の人口は、推計で8,820,255人となった。地域別にみると大阪市地域が2,726,905人、北大阪地域が1,794,847人、東大阪地域が1,977,097人、南河内地域が599,640人、泉州地域が1,721,766人となっており、前月と比べると全ての地域で人口が減少している。

		9月	10月	11月	12月	1月	2月
人口 (人)	総数	8,825,396	8,824,566	8,826,783	8,825,545	8,823,885	8,820,255
	男	4,239,876	4,239,165	4,240,287	4,239,631	4,238,661	4,236,530
	女	4,585,520	4,585,401	4,586,496	4,585,914	4,585,224	4,583,725
	前月からの増減数	-1,128	-830	2,217	-1,238	-1,660	-3,630
	対前年同月増減数	-5,723	-7,076	-6,789	-7,003	-7,070	-7,141
世帯数 (世帯)	総数	4,036,386	4,037,122	4,042,232	4,043,385	4,043,557	4,043,812
	前月からの増減数	1,529	736	5,110	1,153	172	255

大阪府の社会増減、自然増減、人口増減、世帯増減の月別推移



【利用上の注意】

1 地域の区分

大阪市地域……	大阪市	南河内地域……	富田林市、河内長野市、松原市、羽曳野市、藤井寺市、大阪狭山市、太子町、河南町、千早赤阪村
北大阪地域		泉州地域	
三島地域……	吹田市、高槻市、茨木市、摂津市、島本町	泉北地域……	堺市、泉大津市、和泉市、高石市、忠岡町
豊能地域……	豊中市、池田市、箕面市、豊能町、能勢町	泉南地域……	岸和田市、貝塚市、泉佐野市、泉南市、阪南市、熊取町、田尻町、岬町
東大阪地域			
北河内地域…	守口市、枚方市、寝屋川市、大東市、門真市、四條畷市、交野市		
中河内地域…	八尾市、柏原市、東大阪市		

2 推計の方法

- この推計人口は、平成27年10月1日現在の国勢調査を基に、市町村からの報告による住民基本台帳登録者数の毎月の増減を加減して算出したものであり、出生・死亡の差を自然増減とし、人口増減数から自然増減を差し引いたものを社会増減とした。
- 人口密度に用いた面積は、国土交通省国土地理院「全国都道府県市区町村別面積調」による平成30年10月1日現在のものである。(大阪府全域 1905.29km²)
- 大阪市及び堺市については、各市が行っている推計の人口・世帯数を用いた。

平成31年2月1日 大阪府市区町村別世帯数および人口

市区町村	世帯数	人口			人口増減数 (平成30年2月～平成31年1月)					人口増減数 (平成31年1月中)					1世帯当たり 人口	人口密度 人/km ²		
		総数	男	女	増減総数	自然増減	出生		死亡	社会増減	増減総数	自然増減	出生				死亡	社会増減
							出生	死亡					出生	死亡				
大阪府	4,043,812	8,820,255	4,236,530	4,583,725	-7,141	-24,646	66,479	91,125	17,505	-3,630	-3,984	5,670	9,654	354	2.18	4,629		
市部	3,972,838	8,643,350	4,151,516	4,491,834	-5,935	-23,693	65,470	89,163	17,758	-3,194	-3,860	5,580	9,440	666	2.18	5,393		
郡部	70,974	176,905	85,014	91,891	-1,206	-953	1,009	1,962	-253	-436	-124	90	214	-312	2.49	585		
大阪市地域	1,416,784	2,726,905	1,316,350	1,410,555	12,758	-8,493	21,750	30,243	21,251	-350	-1,328	1,866	3,194	978	1.92	12,102		
北大阪地域	788,341	1,794,847	859,512	935,335	1,384	-1,126	14,845	15,971	2,510	-527	-442	1,188	1,630	-85	2.28	3,670		
三島地域	495,341	1,127,523	542,725	584,798	946	-240	9,464	9,704	1,186	-424	-198	758	956	-226	2.28	4,518		
豊能地域	293,000	667,324	316,787	350,537	438	-886	5,381	6,267	1,324	-103	-244	430	674	141	2.28	2,786		
東大阪地域	872,282	1,977,097	953,483	1,023,614	-9,482	-6,944	13,656	20,600	-2,538	-1,177	-1,050	1,143	2,193	-127	2.27	6,458		
北河内地域	501,658	1,145,955	551,586	594,369	-6,269	-3,641	7,966	11,607	-2,628	-547	-566	686	1,252	19	2.28	6,462		
中河内地域	370,624	831,142	401,897	429,245	-3,213	-3,303	5,690	8,993	90	-630	-484	457	941	-146	2.24	6,451		
南河内地域	249,411	599,640	283,376	316,264	-4,038	-2,915	3,653	6,568	-1,123	-447	-433	282	715	-14	2.40	2,068		
泉州地域	716,994	1,721,766	823,809	897,957	-7,763	-5,168	12,575	17,743	-2,595	-1,129	-731	1,191	1,922	-398	2.40	2,895		
泉北地域	492,238	1,163,494	556,625	606,869	-3,608	-2,951	8,757	11,708	-657	-494	-465	826	1,291	-29	2.36	4,400		
泉南地域	224,756	558,272	267,184	291,088	-4,155	-2,217	3,818	6,035	-1,938	-635	-266	365	631	-369	2.48	1,690		
大阪府	1,416,784	2,726,905	1,316,350	1,410,555	12,758	-8,493	21,750	30,243	21,251	-350	-1,328	1,866	3,194	978	1.92	12,102		
都島区	54,495	106,852	51,474	55,378	284	-155	903	1,058	439	-10	-32	74	106	22	1.96	17,574		
福島区	40,516	76,302	36,139	40,163	1,552	204	822	618	1,348	63	-3	62	65	66	1.88	16,339		
此花区	31,511	65,784	32,118	33,666	-443	-278	492	770	-165	-59	-25	48	73	-34	2.09	3,417		
西区	58,126	100,973	47,314	53,659	2,542	549	1,143	594	1,993	115	42	100	58	73	1.74	19,381		
港区	41,103	80,955	39,495	41,460	-76	-416	566	982	340	-25	-67	41	108	42	1.97	10,300		
大正区	29,606	63,416	30,879	32,537	-839	-507	392	899	-332	-111	-67	27	94	-44	2.14	6,725		
天王寺区	40,247	79,410	36,850	42,560	887	134	723	589	753	-21	1	67	66	-22	1.97	16,407		
浪速区	50,925	73,308	37,036	36,272	941	-57	617	674	998	144	-7	58	65	151	1.44	16,699		
西淀川区	44,852	95,738	47,005	48,733	198	-266	734	1,000	464	-104	-52	53	105	-52	2.13	6,733		
東淀川区	96,478	176,084	86,541	89,543	172	-505	1,284	1,789	677	25	-87	111	198	112	1.83	13,269		
東成区	43,209	83,120	39,555	43,565	1,065	-209	638	847	1,274	62	-30	59	89	92	1.92	18,308		
生野区	66,315	129,385	62,188	67,197	-134	-1,090	813	1,903	956	-135	-146	69	215	11	1.95	15,458		
旭区	44,593	90,962	43,181	47,781	-59	-548	638	1,186	489	-50	-78	52	130	28	2.04	14,393		
城東区	79,674	167,075	79,350	87,725	892	-267	1,471	1,738	1,159	56	-43	135	178	99	2.10	19,937		
阿倍野区	51,796	109,466	50,424	59,042	722	-293	872	1,165	1,015	42	-46	74	120	88	2.11	18,305		
住吉区	73,142	153,200	71,405	81,795	151	-633	1,126	1,759	784	-63	-101	101	202	38	2.09	16,298		
東住吉区	59,411	125,935	59,036	66,899	-145	-809	920	1,729	664	3	-81	81	162	84	2.12	12,916		
西成区	69,550	109,262	63,002	46,260	-930	-2,328	447	2,775	1,398	-268	-248	39	287	-20	1.57	14,825		
淀川区	100,098	180,945	89,835	91,110	1,399	-186	1,501	1,687	1,585	-59	-57	116	173	-2	1.81	14,315		
鶴見区	47,520	111,491	53,199	58,292	130	101	1,137	1,036	29	-52	-26	94	120	-26	2.35	13,646		
住之江区	58,334	121,014	58,012	63,002	-535	-651	796	1,447	116	-128	-113	59	172	-15	2.07	5,849		
平野区	91,379	193,611	91,477	102,134	-1,048	-974	1,405	2,379	-74	-177	-106	143	249	-71	2.12	12,671		
北区	80,813	133,929	64,799	69,130	4,069	333	1,324	991	3,736	227	22	116	94	205	1.66	12,953		
中央区	63,091	98,688	46,036	52,652	1,963	358	986	628	1,605	175	22	87	65	153	1.56	11,126		
堺市	357,244	830,312	397,118	433,194	-2,919	-2,193	6,400	8,593	-726	-383	-371	611	982	-12	2.32	5,542		
堺区	71,221	147,848	72,878	74,970	32	-702	1,030	1,732	734	-26	-105	94	199	79	2.08	6,252		
中区	49,583	122,946	59,298	63,648	-729	-177	1,013	1,190	-552	-58	-50	93	143	-8	2.48	6,876		
東区	35,908	84,739	40,210	44,529	-274	-268	626	894	-6	-16	-34	60	94	18	2.36	8,078		
西区	56,097	135,578	65,087	70,491	-559	-309	1,101	1,410	-250	-81	-58	119	177	-23	2.42	4,737		
南区	59,611	141,247	65,532	75,715	-1,820	-684	783	1,467	-1,136	-116	-91	71	162	-25	2.37	3,497		
北区	70,215	159,663	75,659	84,004	654	116	1,597	1,481	538	-36	-13	143	156	-23	2.27	10,235		
美原区	14,609	38,291	18,454	19,837	-223	-169	250	419	-54	-50	-20	31	51	-30	2.62	2,901		

市区町村	世帯数	人 口			人 口 増 減 数 (平成30年2月～平成31年1月)					人 口 増 減 数 (平成31年1月中)					1世帯当 り人員	人口密度		
		総 数	男	女	増減総数	自然増減	出生		死亡	社会増減	増減総数	自然増減	出生				死亡	社会増減
							出生	死亡					出生	死亡				
世帯	人	人	人	人	人	人	人	人	人	人	人	人	人	人	人	人/km ²		
岸和田市	76,530	190,778	90,997	99,781	-1,430	-751	1,416	2,167	-679	-67	-93	126	219	26	2.49	2,623		
豊中市	174,977	398,728	188,329	210,399	493	-297	3,523	3,820	790	-84	-157	274	431	73	2.28	10,957		
池田市	47,668	104,147	49,948	54,199	134	-209	729	938	343	-3	-26	64	90	23	2.18	4,704		
吹田市	174,404	380,521	183,050	197,471	1,183	200	3,236	3,036	983	-75	-23	285	308	-52	2.18	10,544		
泉大津市	31,606	74,710	35,498	39,212	-452	-153	565	718	-299	-14	-16	51	67	2	2.36	5,214		
高槻市	150,050	348,878	166,448	182,430	-1,072	-692	2,700	3,392	-380	-223	-150	203	353	-73	2.33	3,313		
具塚市	33,704	86,323	41,529	44,794	-929	-330	583	913	-599	-85	-41	56	97	-44	2.56	1,965		
守口市	66,250	141,734	68,178	73,556	-646	-588	1,097	1,685	-58	-128	-60	113	173	-68	2.14	11,151		
枚方市	170,988	400,147	190,430	209,717	-1,484	-1,093	2,703	3,796	-391	-113	-218	209	427	105	2.34	6,145		
茨木市	120,385	282,556	136,499	146,057	54	160	2,461	2,301	-106	-154	-29	181	210	-125	2.35	3,694		
八尾市	113,250	266,607	126,943	139,664	-725	-972	1,869	2,841	247	-153	-161	145	306	8	2.35	6,390		
泉佐野市	43,318	100,497	48,061	52,436	48	-308	721	1,029	356	11	-15	88	103	26	2.32	1,778		
富田林市	46,344	110,699	52,041	58,658	-1,023	-589	625	1,214	-434	-61	-91	49	140	30	2.39	2,787		
寝屋川市	102,272	231,280	111,703	119,577	-2,202	-788	1,593	2,381	-1,414	-127	-133	119	252	6	2.26	9,364		
河内長野市	42,246	103,053	48,111	54,942	-1,348	-648	541	1,189	-700	-108	-64	46	110	-44	2.44	940		
松原市	51,164	118,780	57,042	61,738	-575	-582	750	1,332	7	-152	-106	46	152	-46	2.32	7,130		
大東市	52,692	120,363	58,779	61,584	-957	-331	868	1,199	-626	-69	-60	73	133	-9	2.28	6,588		
和泉市	73,513	185,271	89,342	95,929	-69	-313	1,254	1,567	244	-58	-44	109	153	-14	2.52	2,180		
箕面市	58,985	136,400	65,177	71,223	406	-70	1,049	1,119	476	27	-29	83	112	56	2.31	2,848		
柏原市	29,296	68,929	32,949	35,980	-709	-313	422	735	-396	-148	-44	36	80	-104	2.35	2,721		
羽曳野市	44,968	110,340	51,993	58,347	-718	-582	681	1,263	-136	-24	-74	51	125	50	2.45	4,172		
門真市	56,995	120,549	58,895	61,654	-934	-614	751	1,365	-320	-71	-70	77	147	-1	2.12	9,801		
摂津市	38,129	85,338	42,379	42,959	477	115	831	716	362	16	14	72	58	2	2.24	5,739		
高石市	23,049	56,300	26,629	29,671	-85	-199	424	623	114	-35	-21	45	66	-14	2.44	4,982		
藤井寺市	27,496	64,119	30,132	33,987	-354	-226	450	676	-128	-46	-37	40	77	-9	2.33	7,212		
東大阪市	228,078	495,606	242,005	253,601	-1,779	-2,018	3,399	5,417	239	-329	-279	276	555	-50	2.17	8,022		
泉南市	23,202	60,796	29,068	31,728	-621	-203	416	619	-418	-96	-40	28	68	-56	2.62	1,241		
四條畷市	22,521	55,507	27,039	28,468	-32	-152	372	524	120	-22	-9	42	51	-13	2.46	2,970		
交野市	29,940	76,375	36,562	39,813	-14	-75	582	657	61	-17	-16	53	69	-1	2.55	2,989		
大阪狭山市	23,823	58,555	27,490	31,065	318	-98	428	526	416	4	-25	37	62	29	2.46	4,912		
阪南市	20,967	52,247	24,802	27,445	-729	-288	281	569	-441	-57	-44	26	70	-13	2.49	1,444		
三島郡	12,373	30,230	14,349	15,881	304	-23	236	259	327	12	-10	17	27	22	2.44	1,798		
島本町	12,373	30,230	14,349	15,881	304	-23	236	259	327	12	-10	17	27	22	2.44	1,798		
豊能郡	11,370	28,049	13,333	14,716	-595	-310	80	390	-285	-43	-32	9	41	-11	2.47	211		
豊能町	7,731	18,687	8,866	9,821	-292	-180	48	228	-112	-7	-20	7	27	13	2.42	544		
能勢町	3,639	9,362	4,467	4,895	-303	-130	32	162	-173	-36	-12	2	14	-24	2.57	95		
泉北郡	6,826	16,901	8,038	8,863	-83	-93	114	207	10	-4	-13	10	23	9	2.48	4,257		
忠岡町	6,826	16,901	8,038	8,863	-83	-93	114	207	10	-4	-13	10	23	9	2.48	4,257		
泉南郡	27,035	67,631	32,727	34,904	-494	-337	401	738	-157	-341	-33	41	74	-308	2.50	939		
熊取町	16,905	43,958	21,477	22,481	-196	-147	282	429	-49	-57	-12	30	42	-45	2.60	2,550		
田尻町	3,715	8,424	4,141	4,283	91	-1	64	65	92	-303	3	7	4	-306	2.27	1,499		
岬町	6,415	15,249	7,109	8,140	-389	-189	55	244	-200	19	-24	4	28	43	2.38	310		
南河内郡	13,370	34,094	16,567	17,527	-338	-190	178	368	-148	-60	-36	13	49	-24	2.55	444		
太子町	5,112	13,279	6,488	6,791	-136	-42	73	115	-94	-28	-8	6	14	-20	2.60	937		
河内町	6,280	15,829	7,704	8,125	-104	-83	87	170	-21	-17	-16	6	22	-1	2.52	627		
千早赤阪村	1,978	4,986	2,375	2,611	-98	-65	18	83	-33	-15	-12	1	13	-3	2.52	134		