

大阪府毎月推計人口

平成30年11月1日現在

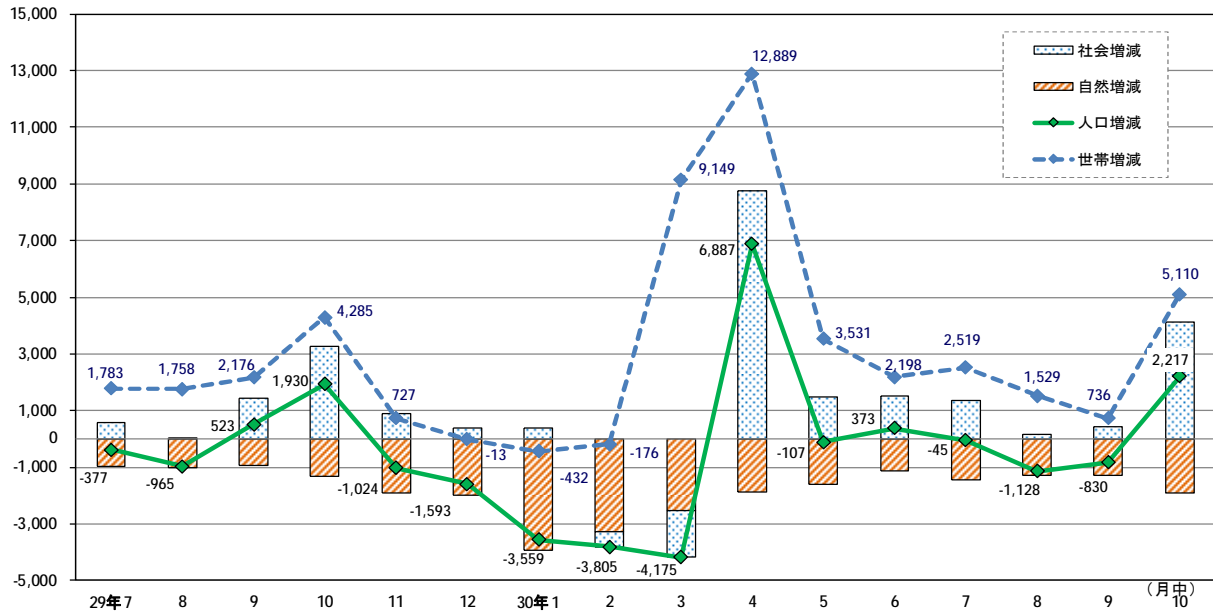
人口総数	8,826,783	人
男	4,240,287	人
女	4,586,496	人

平成27年国勢調査 人口等基本集計結果を基に算出しています。

【人口の動き】
 平成30年11月1日現在の大阪府の人口は、推計で8,826,783人となった。地域別にみると大阪市地域が2,726,579人、北大阪地域が1,795,592人、東大阪地域が1,979,780人、南河内地域が600,654人、泉州地域が1,724,178人となっており、前月と比べると大阪市地域、北大阪地域及び泉州地域で人口が増加している。

		6月	7月	8月	9月	10月	11月
人口 (人)	総数	8,826,196	8,826,569	8,826,524	8,825,396	8,824,566	8,826,783
	男	4,240,466	4,240,457	4,240,289	4,239,876	4,239,165	4,240,287
	女	4,585,730	4,586,112	4,586,235	4,585,520	4,585,401	4,586,496
	前月からの増減数	-107	373	-45	-1,128	-830	2,217
	対前年同月増減数	-6,183	-5,892	-5,560	-5,723	-7,076	-6,789
世帯数 (世帯)	総数	4,030,140	4,032,338	4,034,857	4,036,386	4,037,122	4,042,232
	前月からの増減数	3,531	2,198	2,519	1,529	736	5,110

(人・世帯) 大阪府の社会増減、自然増減、人口増減、世帯増減の月別推移



【利用上の注意】

1 地域の区分

- | | |
|---|--|
| 大阪市地域…… 大阪市 | 南河内地域…… 富田林市、河内長野市、松原市、羽曳野市、藤井寺市、大阪狭山市、太子町、河南町、千早赤阪村 |
| 北大阪地域
三島地域…… 吹田市、高槻市、茨木市、摂津市、島本町 | |
| 豊能地域…… 豊中市、池田市、箕面市、豊能町、能勢町 | |
| 東大阪地域
北河内地域… 守口市、枚方市、寝屋川市、大東市、門真市、四條畷市、交野市 | 泉州地域
泉北地域…… 堺市、泉大津市、和泉市、高石市、忠岡町 |
| 中河内地域… 八尾市、柏原市、東大阪市 | 泉南地域…… 岸和田市、貝塚市、泉佐野市、泉南市、阪南市、熊取町、田尻町、岬町 |

2 推計の方法

- この推計人口は、平成27年10月1日現在の国勢調査を基に、市町村からの報告による住民基本台帳登録者数の毎月の増減を加減して算出したものであり、出生・死亡の差を自然増減とし、人口増減数から自然増減を差し引いたものを社会増減とした。
- 人口密度に用いた面積は、国土交通省国土地理院「全国都道府県市区町村別面積調」による平成29年10月1日現在のものである。(大阪府全域 1905.14km²)
- 大阪市及び堺市については、各市が行っている推計の人口・世帯数を用いた。

平成30年11月1日 大阪府市区町村別世帯数および人口

市区町村	世帯数	人口			人口増減数 (平成29年11月～平成30年10月)					人口増減数 (平成30年10月中)					1世帯当たり 人員	人口密度 人/km ²
		総数	男	女	増減総数	自然増減	出生	死亡	社会増減	増減総数	自然増減	出生	死亡	社会増減		
大阪府	4,042,232	8,826,783	4,240,287	4,586,496	-6,789	-24,152	67,200	91,352	17,363	2,217	-1,906	5,864	7,770	4,123	2.18	4,633
市部	3,970,949	8,649,347	4,154,912	4,494,435	-5,467	-23,247	66,161	89,408	17,780	2,030	-1,846	5,764	7,610	3,876	2.18	5,397
郡部	71,283	177,436	85,375	92,061	-1,322	-905	1,039	1,944	-417	187	-60	100	160	247	2.49	586
大阪市地域	1,415,735	2,726,579	1,316,453	1,410,126	12,082	-8,514	21,867	30,381	20,596	1,573	-663	1,933	2,596	2,236	1.93	12,105
北大阪地域	788,336	1,795,592	859,897	935,695	2,315	-963	15,128	16,091	3,278	769	-47	1,324	1,371	816	2.28	3,671
三島地域	495,504	1,128,260	543,111	585,149	1,474	-136	9,649	9,785	1,610	150	-1	828	829	151	2.28	4,521
豊能地域	292,832	667,332	316,786	350,546	841	-827	5,479	6,306	1,668	619	-46	496	542	665	2.28	2,786
東大阪地域	871,812	1,979,780	954,847	1,024,933	-9,123	-6,729	13,810	20,539	-2,394	-177	-477	1,206	1,683	300	2.27	6,466
北河内地域	501,446	1,147,669	552,515	595,154	-5,878	-3,525	8,093	11,618	-2,353	-129	-231	716	947	102	2.29	6,472
中河内地域	370,366	832,111	402,332	429,779	-3,245	-3,204	5,717	8,921	-41	-48	-246	490	736	198	2.25	6,459
南河内地域	249,366	600,654	283,874	316,780	-4,082	-2,884	3,719	6,603	-1,198	-126	-279	296	575	153	2.41	2,071
泉州地域	716,983	1,724,178	825,216	898,962	-7,981	-5,062	12,676	17,738	-2,919	178	-440	1,105	1,545	618	2.40	2,899
泉北地域	491,977	1,164,495	557,256	607,239	-3,948	-2,796	8,769	11,565	-1,152	51	-250	783	1,033	301	2.37	4,404
泉南地域	225,006	559,683	267,960	291,723	-4,033	-2,266	3,907	6,173	-1,767	127	-190	322	512	317	2.49	1,694
大阪市	1,415,735	2,726,579	1,316,453	1,410,126	12,082	-8,514	21,867	30,381	20,596	1,573	-663	1,933	2,596	2,236	1.93	12,105
都島区	54,483	106,861	51,440	55,421	357	-130	914	1,044	487	3	-13	70	83	16	1.96	17,576
福島区	40,293	76,006	35,981	40,025	1,594	162	781	619	1,432	110	26	83	57	84	1.89	16,275
此花区	31,532	65,897	32,183	33,714	-484	-312	482	794	-172	-17	-20	46	66	3	2.09	3,423
西区	57,974	100,625	47,178	53,447	2,659	502	1,133	631	2,157	188	32	92	60	156	1.74	19,314
港区	41,078	81,073	39,497	41,576	24	-438	536	974	462	-3	-28	52	80	25	1.97	10,315
大正区	29,658	63,654	31,018	32,636	-703	-503	399	902	-200	-87	-29	38	67	-58	2.15	6,750
天王寺区	40,142	79,273	36,801	42,472	844	100	707	607	744	96	13	65	52	83	1.97	16,379
浪速区	50,882	73,234	37,024	36,210	626	-86	609	695	712	243	-5	60	65	248	1.44	16,682
西淀川区	44,852	95,865	47,056	48,809	327	-240	765	1,005	567	116	-31	54	85	147	2.14	6,742
東淀川区	96,382	176,022	86,476	89,546	145	-461	1,279	1,740	606	-9	-25	116	141	16	1.83	13,265
東成区	43,046	82,929	39,465	43,464	958	-219	661	880	1,177	72	-14	61	75	86	1.93	18,266
生野区	66,411	129,646	62,362	67,284	-190	-1,102	785	1,887	912	267	-92	72	164	359	1.95	15,489
旭区	44,581	91,029	43,230	47,799	16	-514	656	1,170	530	-43	-40	56	96	-3	2.04	14,403
城東区	79,567	166,914	79,304	87,610	627	-271	1,503	1,774	898	62	-18	131	149	80	2.10	19,918
阿倍野区	51,731	109,249	50,309	58,940	521	-321	863	1,184	842	77	-33	69	102	110	2.11	18,269
住吉区	73,314	153,402	71,521	81,881	14	-581	1,153	1,734	595	41	-45	107	152	86	2.09	16,319
東住吉区	59,333	125,836	59,000	66,836	-389	-817	940	1,757	428	-71	-72	71	143	1	2.12	12,906
西成区	69,893	109,836	63,342	46,494	-758	-2,300	463	2,763	1,542	72	-223	34	257	295	1.57	14,903
淀川区	100,003	180,976	89,836	91,140	1,724	-170	1,534	1,704	1,894	-22	-33	113	146	11	1.81	14,318
鶴見区	47,425	111,370	53,179	58,191	-174	86	1,121	1,035	-260	102	24	108	84	78	2.35	13,632
住之江区	58,354	121,307	58,183	63,124	-380	-596	832	1,428	216	-57	-32	87	119	-25	2.08	5,886
平野区	91,297	193,848	91,656	102,192	-971	-929	1,446	2,375	-42	-77	-96	119	215	19	2.12	12,686
北区	80,615	133,462	64,588	68,874	3,887	286	1,322	1,036	3,601	339	64	142	78	275	1.66	12,907
中央区	62,889	98,265	45,824	52,441	1,808	340	983	643	1,468	171	27	87	60	144	1.56	11,078
堺市	357,093	831,038	397,543	433,495	-3,208	-2,040	6,404	8,444	-1,168	21	-199	573	772	220	2.33	5,547
堺区	71,101	147,773	72,905	74,868	-305	-679	1,034	1,713	374	31	-62	87	149	93	2.08	6,248
中区	49,617	123,200	59,380	63,820	-601	-156	1,035	1,191	-445	-110	-25	101	126	-85	2.48	6,890
東区	35,879	84,847	40,262	44,585	-246	-287	619	906	41	3	-22	57	79	25	2.36	8,088
西区	56,155	135,782	65,235	70,547	-434	-294	1,095	1,389	-140	-49	-30	100	130	-19	2.42	4,744
南区	59,655	141,597	65,711	75,886	-1,776	-575	821	1,396	-1,201	-166	-72	57	129	-94	2.37	3,506
北区	70,067	159,440	75,560	83,880	304	123	1,564	1,441	181	323	33	147	114	290	2.28	10,221
美原区	14,619	38,399	18,490	19,909	-150	-172	236	408	22	-11	-21	24	45	10	2.63	2,909

市区町村	世帯数	人 口			人 口 増 減 数 (平成29年11月～平成30年10月)					人 口 増 減 数 (平成30年10月中)					1世帯当 たり人員	人口密度 人/km ²		
		総 数	男	女	増減総数	自然増減	出生		死亡	社会増減	増減総数	自然増減	出生				死亡	社会増減
							出生	死亡					出生	死亡				
世帯	人	人			人					人					人	人/km ²		
岸和田市	76,459	191,069	91,104	99,965	-1,469	-767	1,435	2,202	-702	-65	-70	118	188	5	2.50	2,629		
豊中市	174,840	398,761	188,304	210,457	829	-287	3,573	3,860	1,116	466	-19	324	343	485	2.28	10,958		
池田市	47,706	104,198	49,994	54,204	213	-208	751	959	421	83	-2	74	76	85	2.18	4,706		
吹田市	174,634	380,804	183,187	197,617	1,242	283	3,312	3,029	959	170	35	292	257	135	2.18	10,552		
泉大津市	31,601	74,862	35,574	39,288	-354	-123	604	727	-231	-18	-24	50	74	6	2.37	5,231		
高槻市	150,168	349,402	166,698	182,704	-869	-716	2,732	3,448	-153	-52	-80	224	304	28	2.33	3,318		
貝塚市	33,675	86,464	41,591	44,873	-989	-325	612	937	-664	-24	-24	47	71	0	2.57	1,968		
守口市	66,265	141,946	68,302	73,644	-499	-573	1,077	1,650	74	-79	-19	109	128	-60	2.14	11,168		
枚方市	170,926	400,704	190,674	210,030	-1,332	-1,015	2,793	3,808	-317	14	-57	251	308	71	2.34	6,153		
茨木市	120,425	282,842	136,674	146,168	635	232	2,539	2,307	403	-44	34	224	190	-78	2.35	3,698		
八尾市	113,179	266,862	127,088	139,774	-715	-921	1,924	2,845	206	-58	-67	174	241	9	2.36	6,397		
泉佐野市	43,202	100,493	48,110	52,383	-87	-371	707	1,078	284	15	-47	43	90	62	2.33	1,778		
富田林市	46,367	111,014	52,206	58,808	-980	-546	644	1,190	-434	-18	-51	45	96	33	2.39	2,795		
寝屋川市	102,260	231,718	111,947	119,771	-2,034	-775	1,646	2,421	-1,259	-103	-60	137	197	-43	2.27	9,381		
河内長野市	42,291	103,334	48,262	55,072	-1,304	-652	510	1,162	-652	-46	-43	46	89	-3	2.44	943		
松原市	51,169	118,977	57,151	61,826	-537	-578	786	1,364	41	-44	-75	58	133	31	2.33	7,141		
大東市	52,707	120,564	58,906	61,658	-999	-283	876	1,159	-716	-29	-19	86	105	-10	2.29	6,599		
和泉市	73,382	185,289	89,369	95,920	-217	-346	1,242	1,588	129	37	-21	108	129	58	2.52	2,180		
箕面市	58,913	136,204	65,089	71,115	410	-26	1,075	1,101	436	112	-1	92	93	113	2.31	2,844		
柏原市	29,274	69,116	33,032	36,084	-645	-318	407	725	-327	-41	-9	37	46	-32	2.36	2,729		
羽曳野市	44,889	110,416	52,047	58,369	-749	-568	713	1,281	-181	-41	-61	66	127	20	2.46	4,175		
門真市	56,937	120,801	59,078	61,723	-1,065	-646	745	1,391	-419	50	-53	61	114	103	2.12	9,821		
摂津市	38,055	85,269	42,346	42,923	473	79	820	741	394	66	17	72	55	49	2.24	5,734		
高石市	23,064	56,379	26,695	29,684	-85	-208	404	612	123	19	-10	38	48	29	2.44	4,989		
藤井寺市	27,482	64,202	30,160	34,042	-521	-253	447	700	-268	-15	-21	31	52	6	2.34	7,222		
東大阪市	227,913	496,133	242,212	253,921	-1,885	-1,965	3,386	5,351	80	51	-170	279	449	221	2.18	8,031		
泉南市	23,234	61,006	29,157	31,849	-568	-236	432	668	-332	33	-7	39	46	40	2.63	1,246		
四條畷市	22,491	55,576	27,056	28,520	24	-154	370	524	178	13	-12	32	44	25	2.47	2,974		
交野市	29,860	76,360	36,552	39,808	27	-79	586	665	106	5	-11	40	51	16	2.56	2,989		
大阪狭山市	23,769	58,533	27,457	31,076	362	-77	447	524	439	51	-7	33	40	58	2.46	4,910		
阪南市	20,984	52,432	24,894	27,538	-653	-271	295	566	-382	-72	-30	28	58	-42	2.50	1,450		
三島郡	12,222	29,943	14,206	15,737	-7	-14	246	260	7	10	-7	16	23	17	2.45	1,781		
島本町	12,222	29,943	14,206	15,737	-7	-14	246	260	7	10	-7	16	23	17	2.45	1,781		
豊能郡	11,373	28,169	13,399	14,770	-611	-306	80	386	-305	-42	-24	6	30	-18	2.48	212		
豊能町	7,716	18,723	8,883	9,840	-380	-178	47	225	-202	-17	-15	4	19	-2	2.43	545		
能勢町	3,657	9,446	4,516	4,930	-231	-128	33	161	-103	-25	-9	2	11	-16	2.58	96		
泉北郡	6,837	16,927	8,075	8,852	-84	-79	115	194	-5	-8	4	14	10	-12	2.48	4,264		
忠岡町	6,837	16,927	8,075	8,852	-84	-79	115	194	-5	-8	4	14	10	-12	2.48	4,264		
泉南郡	27,452	68,219	33,104	35,115	-267	-296	426	722	29	240	-12	47	59	252	2.49	947		
熊取町	16,917	44,063	21,543	22,520	-89	-103	292	395	14	-15	-6	31	37	-9	2.60	2,556		
田尻町	4,043	8,749	4,397	4,352	46	0	71	71	46	143	3	8	5	140	2.16	1,557		
岬町	6,492	15,407	7,164	8,243	-224	-193	63	256	-31	112	-9	8	17	121	2.37	313		
南河内郡	13,399	34,178	16,591	17,587	-353	-210	172	382	-143	-13	-21	17	38	8	2.55	445		
太子町	5,133	13,310	6,494	6,816	-164	-41	77	118	-123	1	-3	9	12	4	2.59	939		
河南町	6,278	15,852	7,706	8,146	-85	-103	77	180	18	-6	-10	7	17	4	2.53	628		
千早赤阪村	1,988	5,016	2,391	2,625	-104	-66	18	84	-38	-8	-8	1	9	0	2.52	134		