

# 大阪府毎月推計人口

平成30年9月1日現在

<b>人口総数</b>	<b>8,825,396</b>	<b>人</b>
男	4,239,876	人
女	4,585,520	人

平成27年国勢調査 人口等基本集計結果を基に算出しています。

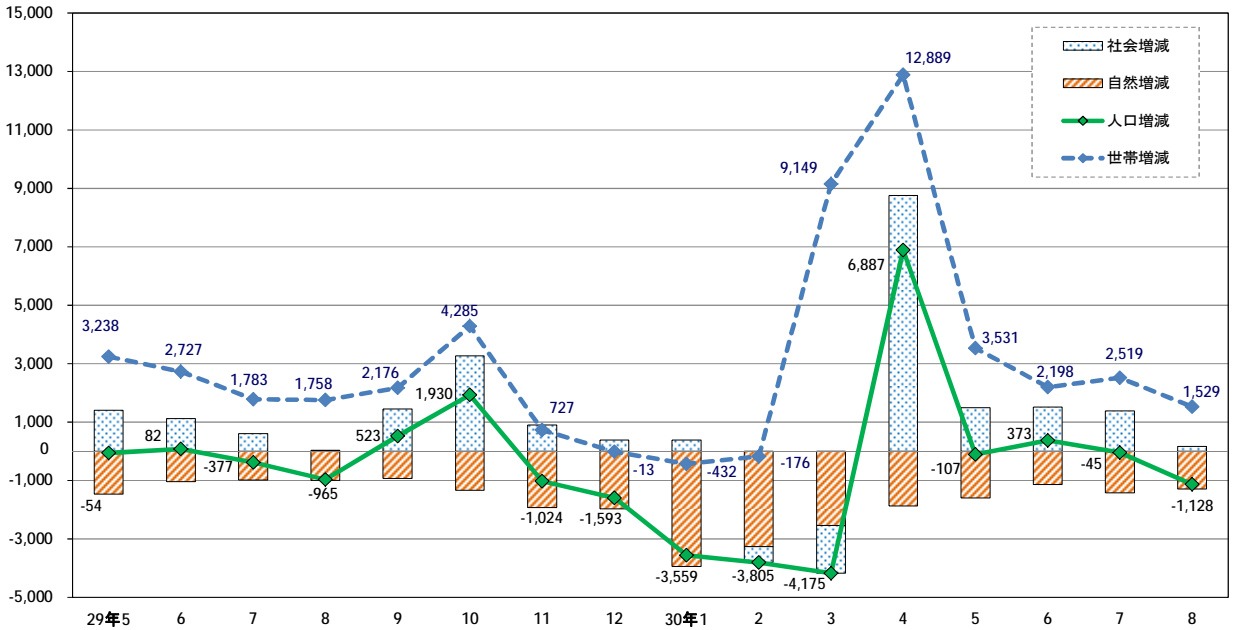
## 【人口の動き】

平成30年9月1日現在の大阪府の人口は、推計で8,825,396人となった。地域別にみると大阪市地域が2,724,355人、北大阪地域が1,794,762人、東大阪地域が1,980,328人、南河内地域が601,006人、泉州地域が1,724,945人となっており、前月と比べると大阪市地域で人口が増加している。

		4月	5月	6月	7月	8月	9月
人口 (人)	総数	8,819,416	8,826,303	8,826,196	8,826,569	8,826,524	8,825,396
	男	4,237,067	4,240,631	4,240,466	4,240,457	4,240,289	4,239,876
	女	4,582,349	4,585,672	4,585,730	4,586,112	4,586,235	4,585,520
	前月からの増減数	-4,175	6,887	-107	373	-45	-1,128
	対前年同月増減数	-6,860	-6,130	-6,183	-5,892	-5,560	-5,723
世帯数 (世帯)	総数	4,013,720	4,026,609	4,030,140	4,032,338	4,034,857	4,036,386
	前月からの増減数	9,149	12,889	3,531	2,198	2,519	1,529

(人・世帯)

大阪府の社会増減、自然増減、人口増減、世帯増減の月別推移



(月中)

## 【利用上の注意】

### 1 地域の区分

大阪市地域…… 大阪市

北大阪地域

三島地域…… 吹田市、高槻市、茨木市、摂津市、島本町  
豊能地域…… 豊中市、池田市、箕面市、豊能町、能勢町

東大阪地域

北河内地域…… 守口市、枚方市、寝屋川市、大東市、門真市、

四條畷市、交野市

中河内地域…… 八尾市、柏原市、東大阪市

南河内地域…… 富田林市、河内長野市、松原市、羽曳野市、藤井寺市、  
大阪狭山市、太子町、河内町、千早赤阪村

泉州地域

泉北地域…… 堺市、泉大津市、和泉市、高石市、忠岡町

泉南地域…… 岸和田市、貝塚市、泉佐野市、泉南市、阪南市、

熊取町、田尻町、岬町

### 2 推計の方法

- この推計人口は、平成27年10月1日現在の国勢調査を基に、市町村からの報告による住民基本台帳登録者数の毎月の増減を加減して算出したものであり、出生・死亡の差を自然増減とし、人口増減数から自然増減を差し引いたものを社会増減とした。
- 人口密度に用いた面積は、国土交通省国土地理院「全国都道府県市区町村別面積調」による平成29年10月1日現在のものである。(大阪府全域 1905.14km<sup>2</sup>)
- 大阪市及び堺市については、各市が行っている推計の人口・世帯数を用いた。

平成30年9月1日 大阪府市区町村別世帯数および人口

市区町村	世帯数	人口			人口増減数 (平成29年9月～平成30年8月)					人口増減数 (平成30年8月中)					1世帯当 たり人員	人口密度 人/km <sup>2</sup>
		総数	男	女	増減総数	自然増減	出生	死亡	社会増減	増減総数	自然増減	出生	死亡	社会増減		
大阪府	4,036,386	8,825,396	4,239,876	4,585,520	-5,723	-23,238	67,708	90,946	17,515	-1,128	-1,297	6,043	7,340	169	2.19	4,632
市部	3,965,086	8,647,783	4,154,342	4,493,441	-4,403	-22,319	66,681	89,000	17,916	-1,165	-1,219	5,957	7,176	54	2.18	5,396
郡部	71,300	177,613	85,534	92,079	-1,320	-919	1,027	1,946	-401	37	-78	86	164	115	2.49	587
大阪市地域	1,412,872	2,724,355	1,315,539	1,408,816	12,199	-8,243	22,034	30,277	20,442	348	-558	1,937	2,495	906	1.93	12,095
北大阪地域	787,401	1,794,762	859,529	935,233	3,282	-800	15,154	15,954	4,082	-427	90	1,345	1,255	-517	2.28	3,670
三島地域	495,153	1,128,071	543,020	585,051	2,255	-69	9,645	9,714	2,324	-142	117	871	754	-259	2.28	4,520
豊能地域	292,248	666,691	316,509	350,182	1,027	-731	5,509	6,240	1,758	-285	-27	474	501	-258	2.28	2,783
東大阪地域	870,749	1,980,328	955,058	1,025,270	-9,359	-6,637	13,820	20,457	-2,722	-599	-390	1,271	1,661	-209	2.27	6,468
北河内地域	500,832	1,147,993	552,626	595,367	-5,952	-3,575	8,040	11,615	-2,377	-372	-196	725	921	-176	2.29	6,473
中河内地域	369,917	832,335	402,432	429,903	-3,407	-3,062	5,780	8,842	-345	-227	-194	546	740	-33	2.25	6,461
南河内地域	249,141	601,006	284,065	316,941	-4,047	-2,778	3,821	6,599	-1,269	-272	-188	318	506	-84	2.41	2,072
泉州地域	716,223	1,724,945	825,685	899,260	-7,798	-4,780	12,879	17,659	-3,018	-178	-251	1,172	1,423	73	2.41	2,901
泉北地域	491,333	1,164,760	557,356	607,404	-3,895	-2,591	8,883	11,474	-1,304	-88	-122	823	945	34	2.37	4,405
泉南地域	224,890	560,185	268,329	291,856	-3,903	-2,189	3,996	6,185	-1,714	-90	-129	349	478	39	2.49	1,696
大阪市	1,412,872	2,724,355	1,315,539	1,408,816	12,199	-8,243	22,034	30,277	20,442	348	-558	1,937	2,495	906	1.93	12,095
都島区	54,429	106,828	51,424	55,404	417	-144	905	1,049	561	31	-10	78	88	41	1.96	17,570
福島区	40,071	75,510	35,713	39,797	1,186	126	749	623	1,060	173	24	66	42	149	1.88	16,169
此花区	31,542	65,986	32,223	33,763	-305	-296	498	794	-9	-2	-14	46	60	12	2.09	3,428
西区	57,788	100,359	47,064	53,295	2,854	546	1,145	599	2,308	126	45	95	50	81	1.74	19,263
港区	41,009	81,106	39,545	41,561	5	-443	527	970	448	-100	-23	45	68	-77	1.98	10,319
大正区	29,671	63,743	31,049	32,694	-650	-492	397	889	-158	-36	-15	44	59	-21	2.15	6,760
天王寺区	39,987	79,019	36,684	42,335	677	119	720	601	558	83	5	53	48	78	1.98	16,326
浪速区	50,628	72,966	36,916	36,050	680	-88	595	683	768	14	-5	52	57	19	1.44	16,621
西淀川区	44,718	95,711	47,000	48,711	190	-235	773	1,008	425	-11	-17	60	77	6	2.14	6,731
東淀川区	96,286	176,021	86,482	89,539	304	-443	1,321	1,764	747	-34	-57	105	162	23	1.83	13,265
東成区	42,987	82,909	39,505	43,404	1,061	-208	666	874	1,269	164	-11	50	61	175	1.93	18,262
生野区	66,138	129,460	62,287	67,173	-168	-1,080	819	1,899	912	-131	-72	80	152	-59	1.96	15,467
旭区	44,536	91,093	43,316	47,777	46	-517	663	1,180	563	-13	-35	52	87	22	2.05	14,413
城東区	79,389	166,777	79,236	87,541	562	-241	1,529	1,770	803	-21	-28	133	161	7	2.10	19,902
阿倍野区	51,634	109,111	50,226	58,885	526	-317	878	1,195	843	-6	-31	68	99	25	2.11	18,246
住吉区	73,207	153,385	71,477	81,908	9	-556	1,176	1,732	565	73	-48	105	153	121	2.10	16,318
東住吉区	59,332	125,943	59,075	66,868	-227	-832	938	1,770	605	62	-76	80	156	138	2.12	12,917
西成区	69,782	109,885	63,391	46,494	-565	-2,223	489	2,712	1,658	-143	-190	53	243	47	1.57	14,910
淀川区	99,819	180,893	89,774	91,119	1,855	-118	1,567	1,685	1,973	-106	8	154	146	-114	1.81	14,311
鶴見区	47,344	111,244	53,140	58,104	-328	116	1,127	1,011	-444	72	19	106	87	53	2.35	13,616
住之江区	58,352	121,420	58,245	63,175	-256	-609	814	1,423	353	-5	-50	70	120	45	2.08	5,891
平野区	91,223	194,044	91,769	102,275	-952	-917	1,448	2,365	-35	-158	-70	124	194	-88	2.13	12,699
北区	80,340	133,011	64,345	68,666	3,694	267	1,301	1,034	3,427	250	51	124	73	199	1.66	12,864
中央区	62,660	97,931	45,653	52,278	1,584	342	989	647	1,242	66	42	94	52	24	1.56	11,041
堺市	356,662	831,253	397,621	433,632	-3,307	-1,917	6,466	8,383	-1,390	-120	-128	581	709	8	2.33	5,548
堺区	70,995	147,849	72,963	74,886	-186	-640	1,058	1,698	454	-49	-41	103	144	-8	2.08	6,252
中区	49,619	123,341	59,476	63,865	-571	-146	1,026	1,172	-425	39	18	104	86	21	2.49	6,898
東区	35,771	84,835	40,245	44,590	-317	-299	612	911	-18	44	-20	59	79	64	2.37	8,087
西区	56,119	135,904	65,300	70,604	-398	-257	1,122	1,379	-141	-30	-12	94	106	-18	2.42	4,749
南区	59,721	141,890	65,853	76,037	-1,678	-549	838	1,387	-1,129	-115	-62	65	127	-53	2.38	3,513
北区	69,826	159,007	75,284	83,723	-24	114	1,555	1,441	-138	-23	2	143	141	-25	2.28	10,193
美原区	14,611	38,427	18,500	19,927	-133	-140	255	395	7	14	-13	13	26	27	2.63	2,911

市区町村	世帯数	人 口			人 口 増 減 数 (平成29年9月～平成30年8月)					人 口 増 減 数 (平成30年8月中)					1世帯当 たり人員	人口密度 人/km <sup>2</sup>
		総数	男	女	増減総数	自然増減	出生   死亡		社会増減	増減総数	自然増減	出生   死亡		社会増減		
							人	人				人	人			
岸和田市	76,384	191,218	91,159	100,059	-1,448	-699	1,477	2,176	-749	-127	-49	126	175	-78	2.50	2,631
豊中市	174,555	398,380	188,116	210,264	1,026	-168	3,608	3,776	1,194	-123	49	330	281	-172	2.28	10,948
池田市	47,656	104,121	49,983	54,138	259	-192	764	956	451	-44	-21	65	86	-23	2.18	4,703
吹田市	174,287	380,511	183,061	197,450	1,420	287	3,283	2,996	1,133	63	78	294	216	-15	2.18	10,543
泉大津市	31,625	74,994	35,655	39,339	-211	-54	631	685	-157	57	15	64	49	42	2.37	5,241
高槻市	150,198	349,511	166,718	182,793	-686	-684	2,723	3,407	-2	-121	-9	263	272	-112	2.33	3,320
貝塚市	33,688	86,593	41,655	44,938	-929	-293	641	934	-636	-38	-16	58	74	-22	2.57	1,971
守口市	66,235	141,966	68,304	73,662	-447	-602	1,054	1,656	155	-82	-40	100	140	-42	2.14	11,170
枚方市	170,564	400,573	190,561	210,012	-1,405	-1,054	2,756	3,810	-351	-23	-59	254	313	36	2.35	6,151
茨木市	120,458	282,924	136,749	146,175	984	265	2,544	2,279	719	-123	42	227	185	-165	2.35	3,699
八尾市	113,040	266,931	127,135	139,796	-756	-862	1,953	2,815	106	11	-36	178	214	47	2.36	6,398
泉佐野市	43,116	100,471	48,104	52,367	-96	-363	740	1,103	267	42	-15	63	78	57	2.33	1,778
富田林市	46,322	111,092	52,226	58,866	-1,002	-510	678	1,188	-492	-108	-42	40	82	-66	2.40	2,797
寝屋川市	102,132	231,935	112,059	119,876	-2,008	-757	1,680	2,437	-1,251	-170	-35	134	169	-135	2.27	9,390
河内長野市	42,282	103,480	48,341	55,139	-1,315	-630	546	1,176	-685	-78	-42	48	90	-36	2.45	944
松原市	51,133	119,050	57,175	61,875	-554	-575	797	1,372	21	-63	-19	76	95	-44	2.33	7,146
大東市	52,734	120,717	59,009	61,708	-908	-295	858	1,153	-613	-5	-12	85	97	7	2.29	6,607
和泉市	73,217	185,225	89,336	95,889	-223	-318	1,257	1,575	95	-37	-6	121	127	-31	2.53	2,180
箕面市	58,674	135,967	64,995	70,972	388	-62	1,056	1,118	450	-90	-38	72	110	-52	2.32	2,839
柏原市	29,257	69,220	33,072	36,148	-558	-294	423	717	-264	-28	-12	42	54	-16	2.37	2,733
羽曳野市	44,828	110,492	52,105	58,387	-697	-515	725	1,240	-182	-69	-56	61	117	-13	2.46	4,177
門真市	56,867	120,858	59,119	61,739	-1,169	-632	738	1,370	-537	-105	-41	70	111	-64	2.13	9,826
摂津市	38,016	85,217	42,304	42,913	562	65	835	770	497	24	5	63	58	19	2.24	5,731
高石市	23,003	56,351	26,680	29,671	-77	-207	428	635	130	23	3	47	44	20	2.45	4,987
藤井寺市	27,464	64,252	30,206	34,046	-466	-251	458	709	-215	28	-8	40	48	36	2.34	7,227
東大阪市	227,620	496,184	242,225	253,959	-2,093	-1,906	3,404	5,310	-187	-210	-146	326	472	-64	2.18	8,031
泉南市	23,198	61,040	29,209	31,831	-536	-248	449	697	-288	4	-7	42	49	11	2.63	1,246
四條畷市	22,466	55,561	27,036	28,525	5	-139	378	517	144	-14	-5	34	39	-9	2.47	2,973
交野市	29,834	76,383	36,538	39,845	-20	-96	576	672	76	27	-4	48	52	31	2.56	2,990
大阪狭山市	23,703	58,417	27,401	31,016	332	-85	446	531	417	28	1	43	42	27	2.46	4,901
阪南市	20,996	52,541	24,946	27,595	-667	-285	275	560	-382	-42	-8	25	33	-34	2.50	1,453
三島郡	12,194	29,908	14,188	15,720	-25	-2	260	262	-23	15	1	24	23	14	2.45	1,779
島本町	12,194	29,908	14,188	15,720	-25	-2	260	262	-23	15	1	24	23	14	2.45	1,779
豊能郡	11,363	28,223	13,415	14,808	-646	-309	81	390	-337	-28	-17	7	24	-11	2.48	212
豊能町	7,702	18,732	8,882	9,850	-438	-180	44	224	-258	-25	-11	2	13	-14	2.43	545
能勢町	3,661	9,491	4,533	4,958	-208	-129	37	166	-79	-3	-6	5	11	3	2.59	96
泉北郡	6,826	16,937	8,064	8,873	-77	-95	101	196	18	-11	-6	10	16	-5	2.48	4,266
忠岡町	6,826	16,937	8,064	8,873	-77	-95	101	196	18	-11	-6	10	16	-5	2.48	4,266
泉南郡	27,508	68,322	33,256	35,066	-227	-301	414	715	74	71	-34	35	69	105	2.48	948
熊取町	16,909	44,086	21,562	22,524	-79	-107	284	391	28	-22	-15	28	43	-7	2.61	2,557
田尻町	4,147	8,842	4,509	4,333	51	-6	67	73	57	95	-5	2	7	100	2.13	1,573
岬町	6,452	15,394	7,185	8,209	-199	-188	63	251	-11	-2	-14	5	19	12	2.39	313
南河内郡	13,409	34,223	16,611	17,612	-345	-212	171	383	-133	-10	-22	10	32	12	2.55	446
太子町	5,137	13,315	6,495	6,820	-163	-47	76	123	-116	0	-5	4	9	5	2.59	940
河内町	6,279	15,874	7,718	8,156	-73	-99	77	176	26	-10	-10	6	16	0	2.53	628
千早赤阪村	1,993	5,034	2,398	2,636	-109	-66	18	84	-43	0	-7	0	7	7	2.53	135

※10月1日(月)午前10時に公表しましたデータに誤りがありましたので、一部修正(色付箇所)しています。