

大阪府毎月推計人口

平成30年8月1日現在

人口総数	8,826,524	人
男	4,240,289	人
女	4,586,235	人

平成27年国勢調査 人口等基本集計結果を基に算出しています。

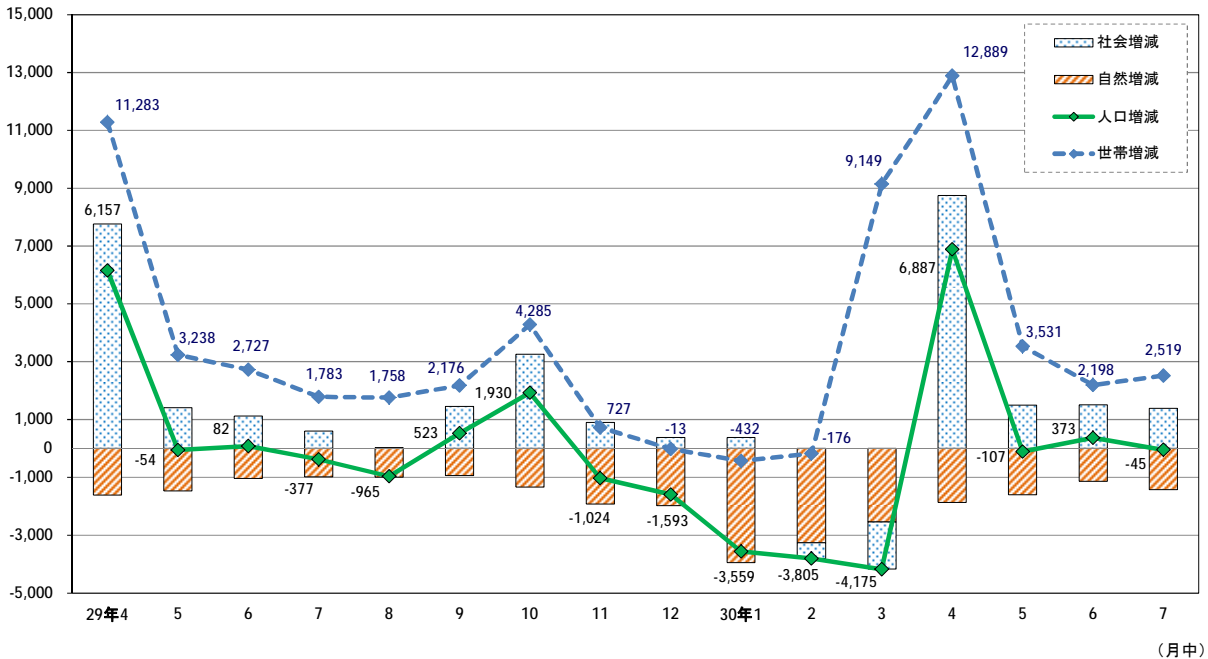
【人口の動き】

平成30年8月1日現在の大阪府の人口は、推計で8,826,524人となった。地域別にみると大阪市地域が2,724,007人、北大阪地域が1,795,189人、東大阪地域が1,980,927人、南河内地域が601,278人、泉州地域が1,725,123人となっており、前月と比べると大阪市地域及び北大阪地域で人口が増加している。

		3月	4月	5月	6月	7月	8月
人口 (人)	総数	8,823,591	8,819,416	8,826,303	8,826,196	8,826,569	8,826,524
	男	4,241,551	4,237,067	4,240,631	4,240,466	4,240,457	4,240,289
	女	4,582,040	4,582,349	4,585,672	4,585,730	4,586,112	4,586,235
	前月からの増減数	-3,805	-4,175	6,887	-107	373	-45
	対前年同月増減数	-5,058	-6,860	-6,130	-6,183	-5,892	-5,560
世帯数 (世帯)	総数	4,004,571	4,013,720	4,026,609	4,030,140	4,032,338	4,034,857
	前月からの増減数	-176	9,149	12,889	3,531	2,198	2,519

(人・世帯)

大阪府の社会増減、自然増減、人口増減、世帯増減の月別推移



【利用上の注意】

1 地域の区分

大阪市地域…… 大阪市	南河内地域…… 富田林市、河内長野市、松原市、羽曳野市、藤井寺市、大阪狭山市、太子町、河南町、千早赤阪村
北大阪地域 三島地域…… 吹田市、高槻市、茨木市、摂津市、島本町 豊能地域…… 豊中市、池田市、箕面市、豊能町、能勢町	
東大阪地域 北河内地域…… 守口市、枚方市、寝屋川市、大東市、門真市、四條畷市、交野市	泉州地域 泉北地域…… 堺市、泉津市、和泉市、高石市、忠岡町 泉南地域…… 岸和田市、貝塚市、泉佐野市、泉南市、阪南市、熊取町、田尻町、岬町
中河内地域…… 八尾市、柏原市、東大阪市	

2 推計の方法

- この推計人口は、平成27年10月1日現在の国勢調査を基に、市町村からの報告による住民基本台帳登録者数の毎月の増減を加減して算出したものであり、出生・死亡の差を自然増減とし、人口増減数から自然増減を差し引いたものを社会増減とした。
- 人口密度に用いた面積は、国土交通省国土地理院「全国都道府県市区町村別面積調」による平成29年10月1日現在のものである。(大阪府全域 1905.14km²)
- 大阪市及び堺市については、各市が行っている推計の人口・世帯数を用いた。

平成30年8月1日 大阪府市区町村別世帯数および人口

市区町村	世帯数	人口			人口増減数 (平成29年8月～平成30年7月)					人口増減数 (平成30年7月中)					1世帯当 たり人員	人口密度 人/km ²
		総数	男	女	増減総数	自然増減	出生	死亡	社会増減	増減総数	自然増減	出生	死亡	社会増減		
大阪府	4,034,857	8,826,524	4,240,289	4,586,235	-5,560	-22,939	67,704	90,643	17,379	-45	-1,426	5,938	7,364	1,381	2.19	4,633
市部	3,963,702	8,648,948	4,154,774	4,494,174	-4,197	-22,060	66,672	88,732	17,863	169	-1,373	5,843	7,216	1,542	2.18	5,397
郡部	71,155	177,576	85,515	92,061	-1,363	-879	1,032	1,911	-484	-214	-53	95	148	-161	2.50	587
大阪府地域	1,411,998	2,724,007	1,315,418	1,408,589	12,305	-8,057	22,126	30,183	20,362	907	-556	1,936	2,492	1,463	1.93	12,094
北大阪地域	787,731	1,795,189	859,737	935,452	3,675	-835	15,102	15,937	4,510	260	11	1,343	1,332	249	2.28	3,671
三島地域	495,288	1,128,213	543,034	585,179	2,332	-64	9,609	9,673	2,396	98	41	846	805	57	2.28	4,521
豊能地域	292,443	666,976	316,703	350,273	1,343	-771	5,493	6,264	2,114	162	-30	497	527	192	2.28	2,785
東大阪地域	870,319	1,980,927	955,279	1,025,648	-9,214	-6,541	13,828	20,369	-2,673	-393	-337	1,248	1,585	-56	2.28	6,470
北河内地域	500,507	1,148,365	552,738	595,627	-5,793	-3,499	8,067	11,566	-2,294	-472	-150	747	897	-322	2.29	6,475
中河内地域	369,812	832,562	402,541	430,021	-3,421	-3,042	5,761	8,803	-379	79	-187	501	688	266	2.25	6,462
南河内地域	249,027	601,278	284,159	317,119	-4,167	-2,772	3,814	6,586	-1,395	-220	-225	302	527	5	2.41	2,073
泉州地域	715,782	1,725,123	825,696	899,427	-8,159	-4,734	12,834	17,568	-3,425	-599	-319	1,109	1,428	-280	2.41	2,901
泉北地域	491,093	1,164,848	557,326	607,522	-4,220	-2,615	8,818	11,433	-1,605	-210	-197	749	946	-13	2.37	4,406
泉南地域	224,689	560,275	268,370	291,905	-3,939	-2,119	4,016	6,135	-1,820	-389	-122	360	482	-267	2.49	1,696
大阪市	1,411,998	2,724,007	1,315,418	1,408,589	12,305	-8,057	22,126	30,183	20,362	907	-556	1,936	2,492	1,463	1.93	12,094
都島区	54,405	106,797	51,401	55,396	486	-148	904	1,052	634	112	-10	92	102	122	1.96	17,565
福島区	39,947	75,337	35,605	39,732	1,112	137	762	625	975	104	16	71	55	88	1.89	16,132
此花区	31,504	65,988	32,235	33,753	-340	-300	491	791	-40	-43	-38	43	81	-5	2.09	3,428
西区	57,669	100,233	47,035	53,198	2,871	550	1,155	605	2,321	211	33	85	52	178	1.74	19,239
港区	41,048	81,206	39,607	41,599	61	-432	540	972	493	-66	-37	48	85	-29	1.98	10,332
大正区	29,650	63,779	31,064	32,715	-652	-502	386	888	-150	-25	-24	50	74	-1	2.15	6,763
天王寺区	39,957	78,936	36,633	42,303	632	121	727	606	511	121	-1	54	55	122	1.98	16,309
浪速区	50,600	72,952	36,909	36,043	639	-69	602	671	708	71	0	59	59	71	1.44	16,618
西淀川区	44,688	95,722	47,011	48,711	265	-226	791	1,017	491	15	-22	77	99	37	2.14	6,732
東淀川区	96,239	176,055	86,498	89,557	393	-401	1,330	1,731	794	-84	-37	93	130	-47	1.83	13,267
東成区	42,810	82,745	39,455	43,290	902	-209	679	888	1,111	27	-21	49	70	48	1.93	18,226
生野区	66,147	129,591	62,364	67,227	-100	-1,066	825	1,891	966	-98	-85	65	150	-13	1.96	15,483
旭区	44,490	91,106	43,330	47,776	59	-509	672	1,181	568	-42	-30	62	92	-12	2.05	14,416
城東区	79,390	166,798	79,233	87,565	635	-219	1,529	1,748	854	122	6	146	140	116	2.10	19,904
阿倍野区	51,635	109,117	50,244	58,873	568	-303	895	1,198	871	27	3	88	85	24	2.11	18,247
住吉区	73,120	153,312	71,483	81,829	-142	-543	1,200	1,743	401	79	-44	93	137	123	2.10	16,310
東住吉区	59,258	125,881	59,077	66,804	-328	-821	939	1,760	493	-22	-70	91	161	48	2.12	12,911
西成区	69,831	110,028	63,482	46,546	-516	-2,226	478	2,704	1,710	-60	-196	33	229	136	1.58	14,929
淀川区	99,938	180,999	89,794	91,205	2,078	-106	1,540	1,646	2,184	33	5	128	123	28	1.81	14,320
鶴見区	47,282	111,172	53,108	58,064	-426	105	1,116	1,011	-531	88	31	106	75	57	2.35	13,607
住之江区	58,325	121,425	58,252	63,173	-369	-599	826	1,425	230	-4	-37	80	117	33	2.08	5,892
平野区	91,240	194,202	91,833	102,369	-861	-894	1,451	2,345	33	-20	-68	126	194	48	2.13	12,710
北区	80,208	132,761	64,192	68,569	3,732	272	1,309	1,037	3,460	206	44	114	70	162	1.66	12,840
中央区	62,617	97,865	45,573	52,292	1,606	331	979	648	1,275	155	26	83	57	129	1.56	11,033
堺市	356,549	831,373	397,663	433,710	-3,469	-1,876	6,450	8,326	-1,593	-148	-140	548	688	-8	2.33	5,549
堺区	71,015	147,898	73,003	74,895	-150	-624	1,062	1,686	474	27	-40	94	134	67	2.08	6,254
中区	49,540	123,302	59,430	63,872	-643	-163	1,003	1,166	-480	-63	-24	66	90	-39	2.49	6,896
東区	35,737	84,791	40,229	44,562	-372	-287	616	903	-85	-9	-24	53	77	15	2.37	8,083
西区	56,122	135,934	65,298	70,636	-469	-252	1,136	1,388	-217	7	-8	101	109	15	2.42	4,750
南区	59,754	142,005	65,925	76,080	-1,700	-540	834	1,374	-1,160	-133	-65	64	129	-68	2.38	3,516
北区	69,801	159,030	75,291	83,739	43	135	1,544	1,409	-92	17	25	141	116	-8	2.28	10,194
美原区	14,580	38,413	18,487	19,926	-178	-145	255	400	-33	6	-4	29	33	10	2.63	2,910

市区町村	世帯数	人口			人口増減数 (平成29年8月～平成30年7月)					人口増減数 (平成30年7月中)					1世帯当 たり人員	人口密度
		総数	男	女	増減総数	自然増減	出生	死亡	社会増減	増減総数	自然増減	出生	死亡	社会増減		
岸和田市	76,386	191,345	91,221	100,124	-1,426	-653	1,509	2,162	-773	-101	-45	123	168	-56	2.50	2,633
豊中市	174,720	398,503	188,230	210,273	1,256	-227	3,584	3,811	1,483	166	-26	314	340	192	2.28	10,951
池田市	47,669	104,165	50,015	54,150	322	-199	751	950	521	-22	1	68	67	-23	2.19	4,705
吹田市	174,322	380,448	183,010	197,438	1,283	277	3,273	2,996	1,006	111	3	263	260	108	2.18	10,542
泉大津市	31,582	74,937	35,628	39,309	-261	-70	620	690	-191	-41	-8	46	54	-33	2.37	5,237
高槻市	150,226	349,632	166,773	182,859	-590	-668	2,701	3,369	78	-72	-43	222	265	-29	2.33	3,321
貝塚市	33,665	86,631	41,673	44,958	-955	-298	640	938	-657	-49	-20	56	76	-29	2.57	1,972
守口市	66,213	142,048	68,346	73,702	-308	-570	1,058	1,628	262	-6	-36	93	129	30	2.15	11,176
枚方市	170,398	400,596	190,578	210,018	-1,368	-1,040	2,752	3,792	-328	-94	-18	271	289	-76	2.35	6,152
茨木市	120,544	283,047	136,789	146,258	1,217	278	2,541	2,263	939	26	49	245	196	-23	2.35	3,700
八尾市	112,971	266,920	127,083	139,837	-783	-871	1,956	2,827	88	121	-62	161	223	183	2.36	6,398
泉佐野市	43,084	100,429	48,096	52,333	-140	-352	742	1,094	212	-40	-9	75	84	-31	2.33	1,777
富田林市	46,315	111,200	52,259	58,941	-1,008	-505	691	1,196	-503	-103	-50	48	98	-53	2.40	2,800
寝屋川市	102,103	232,105	112,104	120,001	-2,029	-765	1,682	2,447	-1,264	-192	-52	141	193	-140	2.27	9,397
河内長野市	42,271	103,558	48,376	55,182	-1,328	-625	557	1,182	-703	-85	-52	45	97	-33	2.45	945
松原市	51,110	119,113	57,204	61,909	-527	-607	777	1,384	80	27	-52	66	118	79	2.33	7,150
大東市	52,688	120,722	59,000	61,722	-984	-303	845	1,148	-681	-127	-26	81	107	-101	2.29	6,608
和泉市	73,168	185,262	89,305	95,957	-323	-354	1,231	1,585	31	-21	-1	113	114	-20	2.53	2,180
箕面市	58,702	136,057	65,029	71,028	450	-29	1,078	1,107	479	53	16	110	94	37	2.32	2,840
柏原市	29,250	69,248	33,087	36,161	-605	-300	417	717	-305	-55	-25	32	57	-30	2.37	2,734
羽曳野市	44,827	110,561	52,123	58,438	-751	-494	721	1,215	-257	-55	-35	60	95	-20	2.47	4,180
門真市	56,863	120,963	59,161	61,802	-1,112	-603	759	1,362	-509	-61	-14	75	89	-47	2.13	9,834
摂津市	38,014	85,193	42,292	42,901	494	53	828	775	441	29	20	87	67	9	2.24	5,729
高石市	22,972	56,328	26,658	29,670	-103	-221	420	641	118	-41	-40	35	75	-1	2.45	4,985
藤井寺市	27,418	64,224	30,198	34,026	-558	-265	452	717	-293	-42	-24	31	55	-18	2.34	7,224
東大阪市	227,591	496,394	242,371	254,023	-2,033	-1,871	3,388	5,259	-162	13	-100	308	408	113	2.18	8,035
泉南市	23,160	61,036	29,179	31,857	-588	-257	437	694	-331	17	-9	43	52	26	2.64	1,246
四條畷市	22,446	55,575	27,034	28,541	39	-134	385	519	173	-10	-11	34	45	1	2.48	2,974
交野市	29,796	76,356	36,515	39,841	-31	-84	586	670	53	18	7	52	45	11	2.56	2,988
大阪狭山市	23,687	58,389	27,382	31,007	368	-89	432	521	457	62	0	37	37	62	2.47	4,898
阪南市	20,994	52,583	24,974	27,609	-651	-281	283	564	-370	-16	-15	24	39	-1	2.50	1,454
三島郡	12,182	29,893	14,170	15,723	-72	-4	266	270	-68	4	12	29	17	-8	2.45	1,778
島本町	12,182	29,893	14,170	15,723	-72	-4	266	270	-68	4	12	29	17	-8	2.45	1,778
豊能郡	11,352	28,251	13,429	14,822	-685	-316	80	396	-369	-35	-21	5	26	-14	2.49	212
豊能町	7,694	18,757	8,895	9,862	-466	-182	46	228	-284	-14	-14	2	16	0	2.44	546
能勢町	3,658	9,494	4,534	4,960	-219	-134	34	168	-85	-21	-7	3	10	-14	2.60	96
泉北郡	6,822	16,948	8,072	8,876	-64	-94	97	191	30	41	-8	7	15	49	2.48	4,269
忠岡町	6,822	16,948	8,072	8,876	-64	-94	97	191	30	41	-8	7	15	49	2.48	4,269
泉南郡	27,400	68,251	33,227	35,024	-179	-278	405	683	99	-200	-24	39	63	-176	2.49	947
熊取町	16,902	44,108	21,581	22,527	-63	-97	274	371	34	-21	-11	26	37	-10	2.61	2,558
田尻町	4,062	8,747	4,465	4,282	120	0	69	69	120	-189	3	6	3	-192	2.15	1,556
岬町	6,436	15,396	7,181	8,215	-236	-181	62	243	-55	10	-16	7	23	26	2.39	313
南河内郡	13,399	34,233	16,617	17,616	-363	-187	184	371	-176	-24	-12	15	27	-12	2.55	446
太子町	5,134	13,315	6,497	6,818	-175	-40	82	122	-135	-12	-2	7	9	-10	2.59	940
河南町	6,268	15,884	7,722	8,162	-69	-89	80	169	20	-6	-3	7	10	-3	2.53	629
千早赤阪村	1,997	5,034	2,398	2,636	-119	-58	22	80	-61	-6	-7	1	8	1	2.52	135