

大阪府毎月推計人口

平成30年4月1日現在

| | | | |
|-------------|---|------------------|----------|
| 人口総数 | | 8,819,416 | 人 |
| | 男 | 4,237,067 | 人 |
| | 女 | 4,582,349 | 人 |

平成27年国勢調査 人口等基本集計結果を基に算出しています。

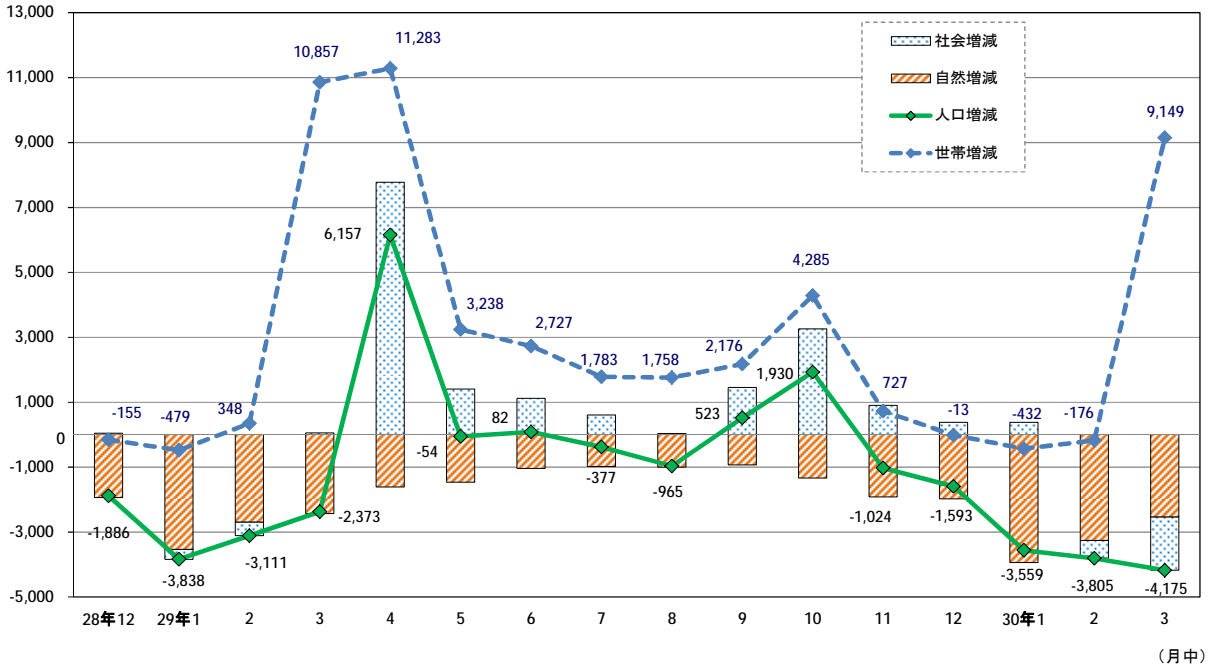
【人口の動き】

平成30年4月1日現在の大阪府の人口は、推計で8,819,416人となった。地域別にみると大阪市地域が2,716,989人、北大阪地域が1,791,428人、東大阪地域が1,982,196人、南河内地域が602,418人、泉州地域が1,726,385人となっており、前月と比べると大阪市地域のみ人口が増加している。

| | | 11月 | 12月 | 1月 | 2月 | 3月 | 4月 |
|-----|----------|-----------|-----------|-----------|-----------|-----------|-----------|
| 人口 | 総数 | 8,833,572 | 8,832,548 | 8,830,955 | 8,827,396 | 8,823,591 | 8,819,416 |
| | 男 | 4,247,116 | 4,246,408 | 4,245,652 | 4,243,477 | 4,241,551 | 4,237,067 |
| | 女 | 4,586,456 | 4,586,140 | 4,585,303 | 4,583,919 | 4,582,040 | 4,582,349 |
| | 前月からの増減数 | 1,930 | -1,024 | -1,593 | -3,559 | -3,805 | -4,175 |
| | 対前年同月増減数 | -5,338 | -4,936 | -4,643 | -4,364 | -5,058 | -6,860 |
| 世帯数 | 総数 | 4,004,465 | 4,005,192 | 4,005,179 | 4,004,747 | 4,004,571 | 4,013,720 |
| | 前月からの増減数 | 4,285 | 727 | -13 | -432 | -176 | 9,149 |

(人・世帯)

大阪府の社会増減、自然増減、人口増減、世帯増減の月別推移



【利用上の注意】

1 地域の区分

大阪市地域…… 大阪市

北大阪地域

三島地域…… 吹田市、高槻市、茨木市、摂津市、島本町

豊能地域…… 豊中市、池田市、箕面市、豊能町、能勢町

東大阪地域

北河内地域…… 守口市、枚方市、寝屋川市、大東市、門真市、

四條畷市、交野市

中河内地域…… 八尾市、柏原市、東大阪市

南河内地域…… 富田林市、河内長野市、松原市、羽曳野市、藤井寺市、

大阪狭山市、太子町、河南町、千早赤阪村

泉州地域

泉北地域…… 堺市、泉大津市、和泉市、高石市、忠岡町

泉南地域…… 岸和田市、貝塚市、泉佐野市、泉南市、阪南市、

熊取町、田尻町、岬町

2 推計の方法

- この推計人口は、平成27年10月1日現在の国勢調査を基に、市町村からの報告による住民基本台帳登録者数の毎月の増減を加減して算出したものであり、出生・死亡の差を自然増減とし、人口増減数から自然増減を差し引いたものを社会増減とした。
- 人口密度に用いた面積は、国土交通省国土地理院「全国都道府県市区町村別面積調」による平成29年10月1日現在のものである。(大阪府全域 1905.14km²)
- 大阪市及び堺市については、各市が行っている推計の人口・世帯数を用いた。

平成30年4月1日 大阪府市区町村別世帯数および人口

| 市区町村 | 世帯数 | 人口 | | | 人口増減数 (平成29年4月～平成30年3月) | | | | | 人口増減数 (平成30年3月中) | | | | | 1世帯当 たり人員 | 人口密度 人/km ² |
|-------|-----------|-----------|-----------|-----------|----------------------------|---------|--------|--------|--------|---------------------|--------|-------|-------|--------|--------------|---------------------------|
| | | 総数 | 男 | 女 | 増減総数 | 自然増減 | 出生 | 死亡 | 社会増減 | 増減総数 | 自然増減 | 出生 | 死亡 | 社会増減 | | |
| 大阪府 | 4,013,720 | 8,819,416 | 4,237,067 | 4,582,349 | -6,860 | -21,996 | 67,376 | 89,372 | 15,136 | -4,175 | -2,541 | 5,427 | 7,968 | -1,634 | 2.20 | 4,629 |
| 市部 | 3,943,064 | 8,641,700 | 4,151,647 | 4,490,053 | -5,439 | -21,161 | 66,330 | 87,491 | 15,722 | -3,837 | -2,483 | 5,328 | 7,811 | -1,354 | 2.19 | 5,393 |
| 郡部 | 70,656 | 177,716 | 85,420 | 92,296 | -1,421 | -835 | 1,046 | 1,881 | -586 | -338 | -58 | 99 | 157 | -280 | 2.52 | 587 |
| 大阪市地域 | 1,401,429 | 2,716,989 | 1,312,273 | 1,404,716 | 12,432 | -7,669 | 21,994 | 29,663 | 20,101 | 3,181 | -849 | 1,794 | 2,643 | 4,030 | 1.94 | 12,063 |
| 北大阪地域 | 783,945 | 1,791,428 | 857,743 | 933,685 | 2,707 | -768 | 14,868 | 15,636 | 3,475 | -1,576 | -259 | 1,188 | 1,447 | -1,317 | 2.29 | 3,663 |
| 三島地域 | 492,747 | 1,125,475 | 541,514 | 583,961 | 732 | -82 | 9,428 | 9,510 | 814 | -672 | -163 | 740 | 903 | -509 | 2.28 | 4,510 |
| 豊能地域 | 291,198 | 665,953 | 316,229 | 349,724 | 1,975 | -686 | 5,440 | 6,126 | 2,661 | -904 | -96 | 448 | 544 | -808 | 2.29 | 2,780 |
| 東大阪地域 | 867,277 | 1,982,196 | 955,986 | 1,026,210 | -9,372 | -6,364 | 13,797 | 20,161 | -3,008 | -2,790 | -714 | 1,072 | 1,786 | -2,076 | 2.29 | 6,474 |
| 北河内地域 | 498,921 | 1,149,247 | 553,151 | 596,096 | -5,587 | -3,327 | 8,007 | 11,334 | -2,260 | -2,043 | -359 | 622 | 981 | -1,684 | 2.30 | 6,480 |
| 中河内地域 | 368,356 | 832,949 | 402,835 | 430,114 | -3,785 | -3,037 | 5,790 | 8,827 | -748 | -747 | -355 | 450 | 805 | -392 | 2.26 | 6,465 |
| 南河内地域 | 248,344 | 602,418 | 284,850 | 317,568 | -4,206 | -2,602 | 3,803 | 6,405 | -1,604 | -882 | -252 | 305 | 557 | -630 | 2.43 | 2,077 |
| 泉州地域 | 712,725 | 1,726,385 | 826,215 | 900,170 | -8,421 | -4,593 | 12,914 | 17,507 | -3,828 | -2,108 | -467 | 1,068 | 1,535 | -1,641 | 2.42 | 2,903 |
| 泉北地域 | 489,063 | 1,165,354 | 557,645 | 607,709 | -4,495 | -2,604 | 8,835 | 11,439 | -1,891 | -1,164 | -261 | 716 | 977 | -903 | 2.38 | 4,408 |
| 泉南地域 | 223,662 | 561,031 | 268,570 | 292,461 | -3,926 | -1,989 | 4,079 | 6,068 | -1,937 | -944 | -206 | 352 | 558 | -738 | 2.51 | 1,698 |
| 大阪市 | 1,401,429 | 2,716,989 | 1,312,273 | 1,404,716 | 12,432 | -7,669 | 21,994 | 29,663 | 20,101 | 3,181 | -849 | 1,794 | 2,643 | 4,030 | 1.94 | 12,063 |
| 都島区 | 54,066 | 106,568 | 51,268 | 55,300 | 485 | -179 | 857 | 1,036 | 664 | 3 | -38 | 62 | 100 | 41 | 1.97 | 17,528 |
| 福島区 | 39,565 | 74,902 | 35,340 | 39,562 | 1,063 | 183 | 769 | 586 | 880 | 82 | 10 | 67 | 57 | 72 | 1.89 | 16,039 |
| 此花区 | 31,424 | 66,103 | 32,274 | 33,829 | -214 | -264 | 528 | 792 | 50 | -65 | -43 | 34 | 77 | -22 | 2.10 | 3,434 |
| 西区 | 56,609 | 99,001 | 46,498 | 52,503 | 2,469 | 503 | 1,111 | 608 | 1,966 | 465 | 49 | 93 | 44 | 416 | 1.75 | 19,002 |
| 港区 | 40,888 | 81,238 | 39,636 | 41,602 | 28 | -474 | 528 | 1,002 | 502 | 146 | -43 | 48 | 91 | 189 | 1.99 | 10,336 |
| 大正区 | 29,584 | 64,009 | 31,176 | 32,833 | -450 | -458 | 416 | 874 | 8 | -153 | -64 | 29 | 93 | -89 | 2.16 | 6,788 |
| 天王寺区 | 39,709 | 78,615 | 36,479 | 42,136 | 825 | 161 | 731 | 570 | 664 | 64 | 32 | 73 | 41 | 32 | 1.98 | 16,243 |
| 浪速区 | 50,082 | 72,415 | 36,689 | 35,726 | 747 | -67 | 595 | 662 | 814 | 57 | -1 | 49 | 50 | 58 | 1.45 | 16,495 |
| 西淀川区 | 44,347 | 95,539 | 46,919 | 48,620 | 216 | -238 | 762 | 1,000 | 454 | 50 | -27 | 63 | 90 | 77 | 2.15 | 6,719 |
| 東淀川区 | 95,667 | 175,859 | 86,445 | 89,414 | 307 | -354 | 1,356 | 1,710 | 661 | 179 | -45 | 116 | 161 | 224 | 1.84 | 13,252 |
| 東成区 | 42,454 | 82,560 | 39,401 | 43,159 | 1,236 | -203 | 667 | 870 | 1,439 | 344 | -23 | 50 | 73 | 367 | 1.94 | 18,185 |
| 生野区 | 65,657 | 129,467 | 62,232 | 67,235 | 107 | -995 | 840 | 1,835 | 1,102 | 43 | -83 | 56 | 139 | 126 | 1.97 | 15,468 |
| 旭区 | 44,288 | 91,004 | 43,317 | 47,687 | -33 | -454 | 682 | 1,136 | 421 | 44 | -43 | 66 | 109 | 87 | 2.05 | 14,399 |
| 城東区 | 78,987 | 166,498 | 79,177 | 87,321 | 665 | -264 | 1,491 | 1,755 | 929 | 125 | -22 | 129 | 151 | 147 | 2.11 | 19,868 |
| 阿倍野区 | 51,384 | 108,900 | 50,168 | 58,732 | 533 | -262 | 879 | 1,141 | 795 | 118 | -24 | 78 | 102 | 142 | 2.12 | 18,211 |
| 住吉区 | 72,507 | 152,970 | 71,381 | 81,589 | -229 | -573 | 1,221 | 1,794 | 344 | 47 | -60 | 91 | 151 | 107 | 2.11 | 16,273 |
| 東住吉区 | 58,983 | 125,972 | 59,184 | 66,788 | -105 | -779 | 964 | 1,743 | 674 | -51 | -67 | 86 | 153 | 16 | 2.14 | 12,920 |
| 西成区 | 69,368 | 109,898 | 63,405 | 46,493 | -560 | -2,177 | 476 | 2,653 | 1,617 | -111 | -233 | 34 | 267 | 122 | 1.58 | 14,912 |
| 淀川区 | 98,919 | 180,141 | 89,330 | 90,811 | 1,811 | -87 | 1,495 | 1,582 | 1,898 | 512 | -12 | 130 | 142 | 524 | 1.82 | 14,252 |
| 鶴見区 | 47,057 | 111,059 | 53,053 | 58,006 | -480 | 97 | 1,083 | 986 | -577 | -243 | -7 | 75 | 82 | -236 | 2.36 | 13,594 |
| 住之江区 | 58,024 | 121,486 | 58,281 | 63,205 | -493 | -571 | 825 | 1,396 | 78 | -24 | -67 | 64 | 131 | 43 | 2.09 | 5,895 |
| 平野区 | 90,797 | 194,383 | 91,997 | 102,386 | -735 | -848 | 1,459 | 2,307 | 113 | -155 | -80 | 128 | 208 | -75 | 2.14 | 12,721 |
| 北区 | 79,109 | 131,241 | 63,457 | 67,784 | 3,844 | 302 | 1,305 | 1,003 | 3,542 | 1,300 | 21 | 100 | 79 | 1,279 | 1.66 | 12,693 |
| 中央区 | 61,954 | 97,161 | 45,166 | 51,995 | 1,395 | 332 | 954 | 622 | 1,063 | 404 | 21 | 73 | 52 | 383 | 1.57 | 10,954 |
| 堺市 | 355,197 | 831,858 | 397,927 | 433,931 | -3,609 | -1,910 | 6,386 | 8,296 | -1,699 | -961 | -205 | 527 | 732 | -756 | 2.34 | 5,552 |
| 堺区 | 70,511 | 147,726 | 72,878 | 74,848 | -147 | -617 | 1,051 | 1,668 | 470 | 1 | -77 | 80 | 157 | 78 | 2.10 | 6,246 |
| 中区 | 49,410 | 123,491 | 59,555 | 63,936 | -618 | -186 | 984 | 1,170 | -432 | -98 | -18 | 81 | 99 | -80 | 2.50 | 6,907 |
| 東区 | 35,551 | 84,841 | 40,225 | 44,616 | -370 | -239 | 632 | 871 | -131 | -127 | -30 | 54 | 84 | -97 | 2.39 | 8,088 |
| 西区 | 55,861 | 136,014 | 65,297 | 70,717 | -242 | -253 | 1,158 | 1,411 | 11 | -60 | -23 | 98 | 121 | -37 | 2.43 | 4,752 |
| 南区 | 59,830 | 142,586 | 66,226 | 76,360 | -1,806 | -565 | 800 | 1,365 | -1,241 | -371 | -25 | 72 | 97 | -346 | 2.38 | 3,530 |
| 北区 | 69,555 | 158,800 | 75,250 | 83,550 | -179 | 110 | 1,515 | 1,405 | -289 | -221 | -11 | 124 | 135 | -210 | 2.28 | 10,179 |
| 美原区 | 14,479 | 38,400 | 18,496 | 19,904 | -247 | -160 | 246 | 406 | -87 | -85 | -21 | 18 | 39 | -64 | 2.65 | 2,909 |

| 市区町村 | 世帯数 | 人 口 | | | 人 口 増 減 数 (平成29年4月～平成30年3月) | | | | | 人 口 増 減 数 (平成30年3月中) | | | | | 1世帯当 たり人員 | 人口密度 人/km ² |
|-------|---------|---------|---------|---------|--------------------------------|--------|---------|-------|--------|-------------------------|------|---------|-----|------|--------------|---------------------------|
| | | 総 数 | 男 | 女 | 増減総数 | 自然増減 | 出生 死亡 | | 社会増減 | 増減総数 | 自然増減 | 出生 死亡 | | 社会増減 | | |
| | | | | | | | 出生 | 死亡 | | | | 出生 | 死亡 | | | |
| | 世帯 | 人 | | | 人 | | | | | 人 | | | | | 人 | 人/km ² |
| 岸和田市 | 76,237 | 191,826 | 91,459 | 100,367 | -1,298 | -584 | 1,546 | 2,130 | -714 | -245 | -81 | 133 | 214 | -164 | 2.52 | 2,639 |
| 豊中市 | 173,947 | 397,682 | 187,876 | 209,806 | 1,511 | -119 | 3,561 | 3,680 | 1,630 | -524 | -4 | 306 | 310 | -520 | 2.29 | 10,928 |
| 池田市 | 47,391 | 103,996 | 49,922 | 54,074 | 288 | -183 | 770 | 953 | 471 | -43 | -45 | 45 | 90 | 2 | 2.19 | 4,697 |
| 吹田市 | 173,177 | 378,953 | 182,133 | 196,820 | 550 | 276 | 3,235 | 2,959 | 274 | -192 | -45 | 256 | 301 | -147 | 2.19 | 10,500 |
| 泉大津市 | 31,472 | 74,974 | 35,698 | 39,276 | -242 | -86 | 607 | 693 | -156 | -144 | -14 | 38 | 52 | -130 | 2.38 | 5,239 |
| 高槻市 | 149,943 | 349,595 | 166,778 | 182,817 | -832 | -685 | 2,641 | 3,326 | -147 | -241 | -91 | 216 | 307 | -150 | 2.33 | 3,320 |
| 貝塚市 | 33,606 | 86,867 | 41,751 | 45,116 | -957 | -266 | 651 | 917 | -691 | -298 | -22 | 62 | 84 | -276 | 2.58 | 1,977 |
| 守口市 | 66,065 | 142,112 | 68,354 | 73,758 | -121 | -501 | 1,059 | 1,560 | 380 | -220 | -58 | 78 | 136 | -162 | 2.15 | 11,181 |
| 枚方市 | 169,550 | 400,289 | 190,361 | 209,928 | -1,399 | -1,003 | 2,729 | 3,732 | -396 | -929 | -128 | 205 | 333 | -801 | 2.36 | 6,147 |
| 茨木市 | 119,759 | 282,170 | 136,260 | 145,910 | 960 | 295 | 2,497 | 2,202 | 665 | -234 | -24 | 180 | 204 | -210 | 2.36 | 3,689 |
| 八尾市 | 112,482 | 266,897 | 127,096 | 139,801 | -933 | -848 | 1,979 | 2,827 | -85 | -247 | -107 | 147 | 254 | -140 | 2.37 | 6,397 |
| 泉佐野市 | 42,794 | 100,399 | 48,142 | 52,257 | -152 | -368 | 704 | 1,072 | 216 | -17 | -28 | 70 | 98 | 11 | 2.35 | 1,777 |
| 富田林市 | 46,163 | 111,456 | 52,437 | 59,019 | -1,115 | -452 | 706 | 1,158 | -663 | -176 | -38 | 55 | 93 | -138 | 2.41 | 2,806 |
| 寝屋川市 | 102,050 | 232,775 | 112,481 | 120,294 | -1,907 | -772 | 1,644 | 2,416 | -1,135 | -537 | -70 | 131 | 201 | -467 | 2.28 | 9,424 |
| 河内長野市 | 42,244 | 103,950 | 48,594 | 55,356 | -1,250 | -570 | 555 | 1,125 | -680 | -314 | -69 | 45 | 114 | -245 | 2.46 | 948 |
| 松原市 | 50,937 | 119,186 | 57,267 | 61,919 | -550 | -610 | 741 | 1,351 | 60 | -133 | -49 | 63 | 112 | -84 | 2.34 | 7,154 |
| 大東市 | 52,576 | 121,010 | 59,105 | 61,905 | -890 | -270 | 848 | 1,118 | -620 | -173 | -21 | 69 | 90 | -152 | 2.30 | 6,623 |
| 和泉市 | 72,723 | 185,205 | 89,272 | 95,933 | -434 | -323 | 1,288 | 1,611 | -111 | -64 | -21 | 104 | 125 | -43 | 2.55 | 2,179 |
| 箕面市 | 58,497 | 135,825 | 64,895 | 70,930 | 868 | -72 | 1,027 | 1,099 | 940 | -189 | -18 | 85 | 103 | -171 | 2.32 | 2,836 |
| 柏原市 | 29,112 | 69,332 | 33,140 | 36,192 | -668 | -256 | 454 | 710 | -412 | -215 | -20 | 33 | 53 | -195 | 2.38 | 2,737 |
| 羽曳野市 | 44,728 | 110,861 | 52,285 | 58,576 | -700 | -481 | 742 | 1,223 | -219 | -109 | -49 | 59 | 108 | -60 | 2.48 | 4,191 |
| 門真市 | 56,676 | 121,263 | 59,320 | 61,943 | -1,000 | -536 | 789 | 1,325 | -464 | -118 | -54 | 57 | 111 | -64 | 2.14 | 9,859 |
| 摂津市 | 37,707 | 84,826 | 42,131 | 42,695 | 69 | 37 | 792 | 755 | 32 | -16 | -4 | 66 | 70 | -12 | 2.25 | 5,705 |
| 高石市 | 22,862 | 56,352 | 26,669 | 29,683 | -130 | -183 | 454 | 637 | 53 | 9 | -12 | 38 | 50 | 21 | 2.46 | 4,987 |
| 藤井寺市 | 27,336 | 64,337 | 30,285 | 34,052 | -634 | -249 | 443 | 692 | -385 | -71 | -18 | 39 | 57 | -53 | 2.35 | 7,237 |
| 東大阪市 | 226,762 | 496,720 | 242,599 | 254,121 | -2,184 | -1,933 | 3,357 | 5,290 | -251 | -285 | -228 | 270 | 498 | -57 | 2.19 | 8,040 |
| 泉南市 | 23,126 | 61,229 | 29,268 | 31,961 | -576 | -283 | 435 | 718 | -293 | -76 | -21 | 34 | 55 | -55 | 2.65 | 1,250 |
| 四條畷市 | 22,357 | 55,491 | 27,002 | 28,489 | -173 | -122 | 388 | 510 | -51 | -34 | -17 | 30 | 47 | -17 | 2.48 | 2,969 |
| 交野市 | 29,647 | 76,307 | 36,528 | 39,779 | -97 | -123 | 550 | 673 | 26 | -32 | -11 | 52 | 63 | -21 | 2.57 | 2,987 |
| 大阪狭山市 | 23,543 | 58,244 | 27,305 | 30,939 | 368 | -55 | 447 | 502 | 423 | -25 | -29 | 25 | 54 | 4 | 2.47 | 4,886 |
| 阪南市 | 20,969 | 52,724 | 25,034 | 27,690 | -634 | -257 | 311 | 568 | -377 | -165 | -33 | 16 | 49 | -132 | 2.51 | 1,458 |
| 三島郡 | 12,161 | 29,931 | 14,212 | 15,719 | -15 | -5 | 263 | 268 | -10 | 11 | 1 | 22 | 21 | 10 | 2.46 | 1,781 |
| 島本町 | 12,161 | 29,931 | 14,212 | 15,719 | -15 | -5 | 263 | 268 | -10 | 11 | 1 | 22 | 21 | 10 | 2.46 | 1,781 |
| 豊能郡 | 11,363 | 28,450 | 13,536 | 14,914 | -692 | -312 | 82 | 394 | -380 | -148 | -29 | 12 | 41 | -119 | 2.50 | 214 |
| 豊能町 | 7,698 | 18,879 | 8,959 | 9,920 | -446 | -191 | 49 | 240 | -255 | -71 | -9 | 9 | 18 | -62 | 2.45 | 550 |
| 能勢町 | 3,665 | 9,571 | 4,577 | 4,994 | -246 | -121 | 33 | 154 | -125 | -77 | -20 | 3 | 23 | -57 | 2.61 | 97 |
| 泉北郡 | 6,809 | 16,965 | 8,079 | 8,886 | -80 | -102 | 100 | 202 | 22 | -4 | -9 | 9 | 18 | 5 | 2.49 | 4,273 |
| 忠岡町 | 6,809 | 16,965 | 8,079 | 8,886 | -80 | -102 | 100 | 202 | 22 | -4 | -9 | 9 | 18 | 5 | 2.49 | 4,273 |
| 泉南郡 | 26,930 | 67,986 | 32,916 | 35,070 | -309 | -231 | 432 | 663 | -78 | -143 | -21 | 37 | 58 | -122 | 2.52 | 944 |
| 熊取町 | 16,791 | 44,159 | 21,579 | 22,580 | -31 | -51 | 294 | 345 | 20 | -7 | -4 | 27 | 31 | -3 | 2.63 | 2,561 |
| 田尻町 | 3,764 | 8,411 | 4,156 | 4,255 | -35 | -16 | 65 | 81 | -19 | -29 | -3 | 4 | 7 | -26 | 2.23 | 1,497 |
| 岬町 | 6,375 | 15,416 | 7,181 | 8,235 | -243 | -164 | 73 | 237 | -79 | -107 | -14 | 6 | 20 | -93 | 2.42 | 313 |
| 南河内郡 | 13,393 | 34,384 | 16,677 | 17,707 | -325 | -185 | 169 | 354 | -140 | -54 | 0 | 19 | 19 | -54 | 2.57 | 448 |
| 太子町 | 5,134 | 13,370 | 6,526 | 6,844 | -168 | -42 | 76 | 118 | -126 | -46 | 2 | 7 | 5 | -48 | 2.60 | 944 |
| 河南町 | 6,253 | 15,943 | 7,736 | 8,207 | -35 | -89 | 74 | 163 | 54 | 0 | -3 | 8 | 11 | 3 | 2.55 | 631 |
| 千早赤阪村 | 2,006 | 5,071 | 2,415 | 2,656 | -122 | -54 | 19 | 73 | -68 | -8 | 1 | 4 | 3 | -9 | 2.53 | 136 |