

大阪府毎月推計人口

平成29年5月1日現在

人口総数	8,832,433	人
男	4,246,822	人
女	4,585,611	人

平成27年国勢調査 人口等基本集計結果を基に算出しています。

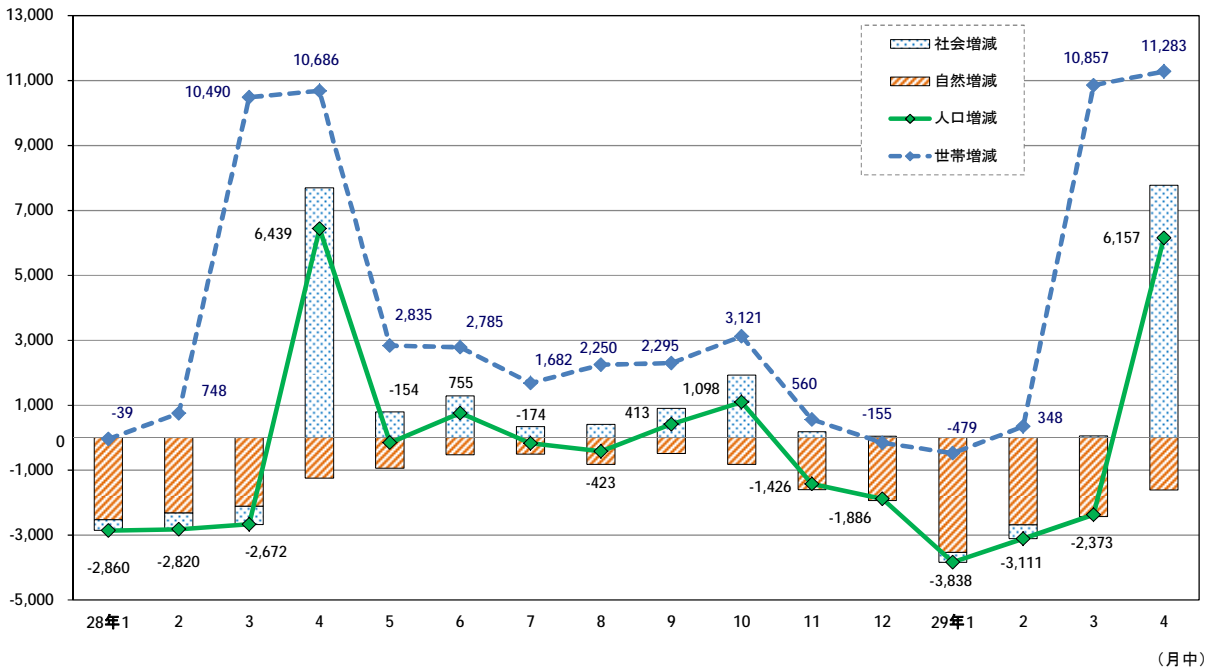
【人口の動き】

平成29年5月1日現在の大阪府の人口は、推計で8,832,433人となった。地域別にみると大阪市地域が2,709,167人、北大阪地域が1,790,579人、東大阪地域が1,991,438人、南河内地域が606,321人、泉州地域が1,734,928人となっており、前月と比べると大阪市地域、北大阪地域及び泉州地域で人口が増加している。

		12月	1月	2月	3月	4月	5月
人口 (人)	総数	8,837,484	8,835,598	8,831,760	8,828,649	8,826,276	8,832,433
	男	4,252,090	4,250,938	4,248,751	4,247,042	4,243,762	4,246,822
	女	4,585,394	4,584,660	4,583,009	4,581,607	4,582,514	4,585,611
	前月からの増減数	-1,426	-1,886	-3,838	-3,111	-2,373	6,157
	対前年同月増減数	-2,736	-3,710	-4,688	-4,979	-4,680	-4,962
世帯数 (世帯)	総数	3,966,644	3,966,489	3,966,010	3,966,358	3,977,215	3,988,498
	前月からの増減数	560	-155	-479	348	10,857	11,283

(人・世帯)

大阪府の社会増減、自然増減、人口増減、世帯増減の月別推移



【利用上の注意】

1 地域の区分

大阪市地域…… 大阪市

北大阪地域

三島地域…… 吹田市、高槻市、茨木市、摂津市、島本町

豊能地域…… 豊中市、池田市、箕面市、豊能町、能勢町

東大阪地域

北河内地域…… 守口市、枚方市、寝屋川市、大東市、門真市、

四條畷市、交野市

中河内地域…… 八尾市、柏原市、東大阪市

南河内地域…… 富田林市、河内長野市、松原市、羽曳野市、藤井寺市、

大阪狭山市、太子町、河南町、千早赤阪村

泉州地域

泉北地域…… 堺市、泉大津市、和泉市、高石市、忠岡町

泉南地域…… 岸和田市、貝塚市、泉佐野市、泉南市、阪南市、

熊取町、田尻町、岬町

2 推計の方法

- この推計人口は、平成27年10月1日現在の国勢調査を基に、市町村からの報告による住民基本台帳登録者数の毎月の増減を加減して算出したものであり、出生・死亡の差を自然増減とし、人口増減数から自然増減を差し引いたものを社会増減とした。
- 人口密度に用いた面積は、国土交通省国土地理院「全国都道府県市区町村別面積調」による平成28年10月1日現在のものである。(大阪府全域 1905.14km²)
- 大阪市及び堺市については、各市が行っている推計の人口・世帯数を用いた。

平成29年5月1日 大阪府市区町村別世帯数および人口

市区町村	世帯数	人口			人口増減数 (平成28年5月～平成29年4月)					人口増減数 (平成29年4月中)					1世帯当 たり人員	人口密度 人/km ²
		総数	男	女	増減総数	自然増減	出生	死亡	社会増減	増減総数	自然増減	出生	死亡	社会増減		
大阪府	3,988,498	8,832,433	4,246,822	4,585,611	-4,962	-17,930	69,259	87,189	12,968	6,157	-1,610	5,118	6,728	7,767	2.21	4,636
市部	3,917,417	8,652,964	4,160,330	4,492,634	-3,624	-17,157	68,175	85,332	13,533	5,825	-1,518	5,057	6,575	7,343	2.21	5,400
郡部	71,081	179,469	86,492	92,977	-1,338	-773	1,084	1,857	-565	332	-92	61	153	424	2.52	593
大阪府地域	1,387,200	2,709,167	1,309,616	1,399,551	10,003	-6,545	22,479	29,024	16,548	4,610	-556	1,654	2,210	5,166	1.95	12,028
北大阪地域	779,475	1,790,579	857,929	932,650	4,719	-206	15,068	15,274	4,925	1,858	-88	1,094	1,182	1,946	2.30	3,661
三島地域	490,121	1,125,531	541,994	583,537	1,688	213	9,634	9,421	1,475	788	-5	703	708	793	2.30	4,510
豊能地域	289,354	665,048	315,935	349,113	3,031	-419	5,434	5,853	3,450	1,070	-83	391	474	1,153	2.30	2,777
東大阪地域	863,773	1,991,438	961,406	1,030,032	-9,404	-5,486	14,282	19,768	-3,918	-130	-444	1,080	1,524	314	2.31	6,504
北河内地域	497,233	1,154,994	556,544	598,450	-5,583	-2,661	8,371	11,032	-2,922	160	-182	634	816	342	2.32	6,513
中河内地域	366,540	836,444	404,862	431,582	-3,821	-2,825	5,911	8,736	-996	-290	-262	446	708	-28	2.28	6,493
南河内地域	247,480	606,321	286,840	319,481	-3,963	-2,272	3,901	6,173	-1,691	-303	-188	295	483	-115	2.45	2,091
泉州地域	710,570	1,734,928	831,031	903,897	-6,317	-3,421	13,529	16,950	-2,896	122	-334	995	1,329	456	2.44	2,917
泉北地域	487,142	1,169,772	560,137	609,635	-3,143	-1,757	9,428	11,185	-1,386	-77	-199	677	876	122	2.40	4,424
泉南地域	223,428	565,156	270,894	294,262	-3,174	-1,664	4,101	5,765	-1,510	199	-135	318	453	334	2.53	1,711
大阪市	1,387,200	2,709,167	1,309,616	1,399,551	10,003	-6,545	22,479	29,024	16,548	4,610	-556	1,654	2,210	5,166	1.95	12,028
都島区	53,302	106,123	51,133	54,990	875	-130	856	986	1,005	40	-11	79	90	51	1.99	17,454
福島区	38,752	73,873	34,837	39,036	835	244	807	563	591	34	20	56	36	14	1.91	15,819
此花区	31,128	66,328	32,426	33,902	-100	-115	585	700	15	11	1	47	46	10	2.13	3,446
西区	55,194	96,871	45,556	51,315	2,164	665	1,242	577	1,499	339	25	64	39	314	1.76	18,593
港区	40,530	81,196	39,735	41,461	-626	-340	600	940	-286	-14	-36	47	83	22	2.00	10,330
大正区	29,519	64,483	31,469	33,014	-200	-371	459	830	171	24	-31	36	67	55	2.18	6,838
天王寺区	39,401	78,108	36,241	41,867	1,374	208	803	595	1,166	318	16	52	36	302	1.98	16,138
浪速区	49,669	72,090	36,507	35,583	1,139	-54	626	680	1,193	422	-6	50	56	428	1.45	16,421
西淀川区	43,677	95,390	46,946	48,444	1	-211	769	980	212	67	-21	54	75	88	2.18	6,708
東淀川区	94,868	175,716	86,401	89,315	-155	-392	1,330	1,722	237	164	-41	90	131	205	1.85	13,242
東成区	41,416	81,701	39,091	42,610	1,025	-248	635	883	1,273	377	-4	53	57	381	1.97	17,996
生野区	65,186	129,800	62,454	67,346	-164	-1,065	796	1,861	901	440	-86	66	152	526	1.99	15,508
旭区	44,083	91,090	43,353	47,737	-484	-495	658	1,153	11	53	-38	46	84	91	2.07	14,413
城東区	78,358	166,078	78,990	87,088	953	-287	1,414	1,701	1,240	245	-30	106	136	275	2.12	19,818
阿倍野区	51,060	108,565	50,066	58,499	342	-185	904	1,089	527	198	-1	68	69	199	2.13	18,155
住吉区	72,014	153,224	71,531	81,693	-636	-430	1,255	1,685	-206	25	-36	101	137	61	2.13	16,300
東住吉区	58,575	126,200	59,334	66,866	-29	-708	973	1,681	679	123	-58	81	139	181	2.15	12,944
西成区	69,495	110,743	63,962	46,781	-538	-2,092	480	2,572	1,554	285	-166	38	204	451	1.59	15,026
淀川区	97,495	178,723	88,564	90,159	1,528	-26	1,547	1,573	1,554	393	10	102	92	383	1.83	14,139
鶴見区	46,945	111,508	53,338	58,170	40	176	1,148	972	-136	-31	5	88	83	-36	2.38	13,648
住之江区	57,708	121,927	58,536	63,391	-463	-618	799	1,417	155	-52	-50	55	105	-2	2.11	5,916
平野区	90,214	195,174	92,407	102,767	-787	-785	1,520	2,305	-2	56	-74	98	172	130	2.16	12,773
北区	77,261	128,170	61,921	66,249	2,680	344	1,262	918	2,336	773	23	104	81	750	1.66	12,396
中央区	61,350	96,086	44,818	51,268	1,229	370	1,011	641	859	320	33	73	40	287	1.57	10,833
堺市	354,060	835,351	399,831	435,520	-2,382	-1,310	6,892	8,202	-1,072	-116	-128	492	620	12	2.36	5,575
堺区	70,204	148,062	73,073	74,989	25	-573	1,055	1,628	598	189	-36	83	119	225	2.11	6,261
中区	49,213	124,074	59,863	64,211	-248	-42	1,118	1,160	-206	-35	-29	68	97	-6	2.52	6,939
東区	35,332	85,207	40,418	44,789	36	-164	687	851	200	-4	-12	48	60	8	2.41	8,123
西区	55,630	136,301	65,486	70,815	575	-126	1,166	1,292	701	45	1	93	92	44	2.45	4,762
南区	59,994	144,082	66,970	77,112	-2,358	-608	911	1,519	-1,750	-310	-47	64	111	-263	2.40	3,567
北区	69,254	158,980	75,400	83,580	58	310	1,693	1,383	-252	1	-1	110	111	2	2.30	10,191
美原区	14,433	38,645	18,621	20,024	-470	-107	262	369	-363	-2	-4	26	30	2	2.68	2,928

市区町村	世帯数	人 口			人 口 増 減 数 (平成28年5月～平成29年4月)					人 口 増 減 数 (平成29年4月中)					1世帯当 たり人員	人口密度
		総 数	男	女	増減総数	自然増減	出生	死亡	社会増減	増減総数	自然増減	出生	死亡	社会増減		
岸和田市	75,947	192,972	92,120	100,852	-1,185	-470	1,508	1,978	-715	-152	-31	121	152	-121	2.54	2,655
豊中市	172,826	396,749	187,582	209,167	1,477	-128	3,488	3,616	1,605	578	-39	258	297	617	2.30	10,903
池田市	47,029	103,882	49,784	54,098	692	-69	771	840	761	174	-18	58	76	192	2.21	4,692
吹田市	172,292	378,968	182,503	196,465	1,840	588	3,426	2,838	1,252	565	36	243	207	529	2.20	10,501
泉大津市	31,279	75,251	35,849	39,402	-274	-32	634	666	-242	35	-2	47	49	37	2.41	5,259
高槻市	149,437	350,324	167,091	183,233	-969	-746	2,612	3,358	-223	-103	-55	188	243	-48	2.34	3,327
貝塚市	33,663	87,744	42,133	45,611	-672	-224	638	862	-448	-80	-9	49	58	-71	2.61	1,997
守口市	65,558	142,262	68,471	73,791	-534	-520	1,022	1,542	-14	29	-12	86	98	41	2.17	11,193
枚方市	169,269	402,194	191,577	210,617	-988	-674	2,860	3,534	-314	506	-44	225	269	550	2.38	6,176
茨木市	118,889	281,548	136,072	145,476	1,002	325	2,548	2,223	677	338	23	194	171	315	2.37	3,681
八尾市	111,945	267,735	127,632	140,103	-779	-803	2,033	2,836	24	-95	-80	146	226	-15	2.39	6,417
泉佐野市	42,417	100,595	48,294	52,301	-65	-323	730	1,053	258	44	-29	51	80	73	2.37	1,780
富田林市	46,070	112,454	52,958	59,496	-936	-404	714	1,118	-532	-117	-57	43	100	-60	2.44	2,831
寝屋川市	101,926	234,479	113,460	121,019	-1,819	-586	1,729	2,315	-1,233	-203	-75	120	195	-128	2.30	9,493
河内長野市	42,258	105,127	49,224	55,903	-1,086	-514	624	1,138	-572	-73	-24	43	67	-49	2.49	959
松原市	50,581	119,752	57,503	62,249	-678	-496	790	1,286	-182	16	-43	67	110	59	2.37	7,188
大東市	52,267	121,797	59,463	62,334	-1,102	-258	915	1,173	-844	-103	-32	66	98	-71	2.33	6,667
和泉市	72,216	185,664	89,602	96,062	-217	-219	1,305	1,524	2	25	-36	94	130	61	2.57	2,185
箕面市	58,095	135,326	64,735	70,591	1,532	58	1,092	1,034	1,474	369	-8	68	76	377	2.33	2,825
柏原市	29,140	70,017	33,473	36,544	-534	-225	475	700	-309	17	-30	29	59	47	2.40	2,764
羽曳野市	44,544	111,465	52,570	58,895	-671	-441	707	1,148	-230	-96	-30	65	95	-66	2.50	4,214
門真市	56,485	122,170	59,893	62,277	-952	-418	893	1,311	-534	-93	-25	61	86	-68	2.16	9,933
摂津市	37,383	84,808	42,107	42,701	-116	62	800	738	-178	51	11	71	60	40	2.27	5,703
高石市	22,802	56,487	26,723	29,764	-92	-101	484	585	9	5	-12	39	51	17	2.48	4,999
藤井寺市	27,301	64,885	30,533	34,352	-332	-144	475	619	-188	-86	-22	29	51	-64	2.38	7,299
東大阪市	225,455	498,692	243,757	254,935	-2,508	-1,797	3,403	5,200	-711	-212	-152	271	423	-60	2.21	8,072
泉南市	23,054	61,748	29,564	32,184	-422	-203	458	661	-219	-57	-21	41	62	-36	2.68	1,261
四條畷市	22,265	55,613	27,097	28,516	-266	-116	385	501	-150	-51	-4	32	36	-47	2.50	2,976
交野市	29,463	76,479	36,583	39,896	78	-89	567	656	167	75	10	44	34	65	2.60	2,993
大阪狭山市	23,360	57,945	27,250	30,695	54	-94	411	505	148	69	2	39	37	67	2.48	4,861
阪南市	20,941	53,314	25,280	28,034	-723	-241	307	548	-482	-44	-26	23	49	-18	2.55	1,474
三島郡	12,120	29,883	14,221	15,662	-69	-16	248	264	-53	-63	-20	7	27	-43	2.47	1,778
島本町	12,120	29,883	14,221	15,662	-69	-16	248	264	-53	-63	-20	7	27	-43	2.47	1,778
豊能郡	11,404	29,091	13,834	15,257	-670	-280	83	363	-390	-51	-18	7	25	-33	2.55	219
豊能町	7,743	19,304	9,141	10,163	-358	-175	52	227	-183	-21	-11	4	15	-10	2.49	562
能勢町	3,661	9,787	4,693	5,094	-312	-105	31	136	-207	-30	-7	3	10	-23	2.67	99
泉北郡	6,785	17,019	8,132	8,887	-178	-95	113	208	-83	-26	-21	5	26	-5	2.51	4,287
忠岡町	6,785	17,019	8,132	8,887	-178	-95	113	208	-83	-26	-21	5	26	-5	2.51	4,287
泉南郡	27,406	68,783	33,503	35,280	-107	-203	460	663	96	488	-19	33	52	507	2.51	955
熊取町	16,646	44,159	21,558	22,601	-174	-34	321	355	-140	-31	-5	21	26	-26	2.65	2,561
田尻町	4,305	8,943	4,642	4,301	160	-17	61	78	177	497	-3	4	7	500	2.08	1,591
岬町	6,455	15,681	7,303	8,378	-93	-152	78	230	59	22	-11	8	19	33	2.43	319
南河内郡	13,366	34,693	16,802	17,891	-314	-179	180	359	-135	-16	-14	9	23	-2	2.60	452
太子町	5,124	13,524	6,618	6,906	-138	-20	97	117	-118	-14	-1	4	5	-13	2.64	954
河南町	6,209	15,993	7,734	8,259	-49	-102	64	166	53	15	-9	3	12	24	2.58	633
千早赤阪村	2,033	5,176	2,450	2,726	-127	-57	19	76	-70	-17	-4	2	6	-13	2.55	139