

大阪府毎月推計人口

令和6年9月1日現在
(公表日：令和6年10月1日)

人口総数	8,770,128	人
男	4,190,531	人
女	4,579,597	人

令和2年国勢調査結果を基に算出しています。

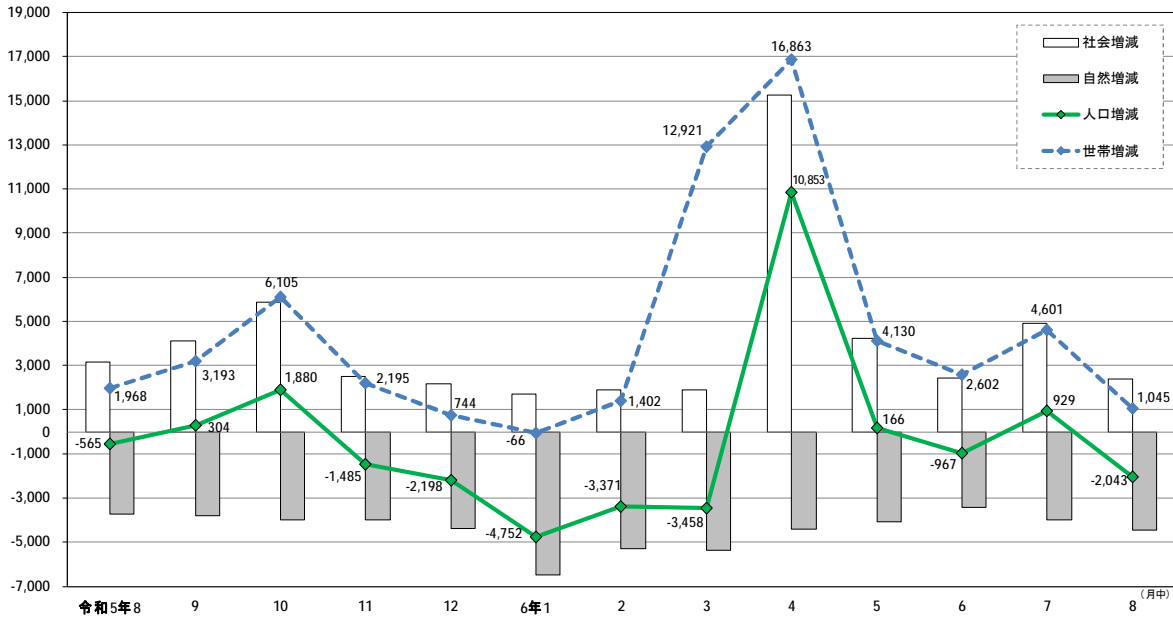
【地域別の動き】

大阪市地域が2,790,981人、北大阪地域が1,814,321人、東大阪地域が1,924,626人、南河内地域が572,920人、泉州地域が1,667,280人となり、前月と比べると、大阪市地域で増加しています。

		4月1日現在	5月1日現在	6月1日現在	7月1日現在	8月1日現在	9月1日現在
人口	総数	8,761,190	8,772,043	8,772,209	8,771,242	8,772,171	8,770,128
	男	4,186,108	4,191,735	4,191,902	4,191,245	4,191,569	4,190,531
	女	4,575,082	4,580,308	4,580,307	4,579,997	4,580,602	4,579,597
	前月中の増減	-3,458	10,853	166	-967	929	-2,043
	過去1年間の増減	-9,460	-3,456	-2,991	-3,497	-2,664	-4,142
(人)							
	世帯数	4,276,568	4,293,431	4,297,561	4,300,163	4,304,764	4,305,809
(世帯)	総数	4,276,568	4,293,431	4,297,561	4,300,163	4,304,764	4,305,809
	前月中の増減	12,921	16,863	4,130	2,602	4,601	1,045

(人・世帯)

大阪府の人口増減、世帯増減の月別推移



【利用上の注意】

1 地域の区分

- 大阪市地域…… 大阪市
- 北大阪地域…… 三島地域…… 吹田市、高槻市、茨木市、摂津市、島本町
豊能地域…… 豊中市、池田市、箕面市、豊能町、能勢町
- 東大阪地域…… 北河内地域…… 守口市、枚方市、寝屋川市、大東市、門真市、四條畷市、交野市
中河内地域…… 八尾市、柏原市、東大阪市
- 南河内地域…… 富田林市、河内長野市、松原市、羽曳野市、藤井寺市、大阪狭山市、太子町、河南町、千早赤阪村
- 泉州地域…… 泉北地域…… 堺市、泉大津市、和泉市、高石市、忠岡町
泉南地域…… 岸和田市、貝塚市、泉佐野市、泉南市、阪南市、熊取町、田尻町、岬町

2 推計の方法

- 令和2年国勢調査結果に各市町村の住民基本台帳登録者数の毎月の増減を加減して算出している。なお、大阪市及び堺市については、各市が行っている推計の人口・世帯数を用いた。
- 出生・死亡の差を自然増減とし、人口増減総数から自然増減を差し引いたものを社会増減としている。

令和6年9月1日現在 大阪府市区町村別世帯数および人口（公表日：令和6年10月1日）

市区町村	世帯数	人口			過去1年間の人口増減 (令和5年9月1日～令和6年8月末日)					前月中の人口増減 (令和6年8月中)					1世帯当 たり人員	人口密度
		総数	男	女	増減総数	自然増減	出生	死亡	社会増減	増減総数	自然増減	出生	死亡	社会増減		
大阪府	4,305,809	8,770,128	4,190,531	4,579,597	-4,142	-53,591	55,729	109,320	49,449	-2,043	-4,442	4,842	9,284	2,399	2.04	4,603
大阪府地域	1,561,689	2,790,981	1,342,329	1,448,652	22,310	-16,323	18,397	34,720	38,633	528	-1,335	1,603	2,938	1,863	1.79	12,386
北大阪地域	835,910	1,814,321	862,368	951,953	-1,479	-7,340	12,457	19,797	5,861	-548	-607	1,071	1,678	59	2.17	3,710
三島地域	533,577	1,149,343	549,191	600,152	188	-4,020	8,102	12,122	4,208	-263	-326	702	1,028	63	2.15	4,606
豊能地域	302,333	664,978	313,177	351,801	-1,667	-3,320	4,355	7,675	1,653	-285	-281	369	650	-4	2.20	2,776
東大阪地域	904,371	1,924,626	923,064	1,001,562	-8,882	-13,659	11,720	25,379	4,777	-569	-1,160	1,024	2,184	591	2.13	6,286
北河内地域	516,054	1,113,611	532,958	580,653	-6,086	-7,713	6,805	14,518	1,627	-148	-683	598	1,281	535	2.16	6,280
中河内地域	388,317	811,015	390,106	420,909	-2,796	-5,946	4,915	10,861	3,150	-421	-477	426	903	56	2.09	6,295
南河内地域	255,691	572,920	269,526	303,394	-5,239	-4,994	3,031	8,025	-245	-459	-394	268	662	-65	2.24	1,976
泉州地域	748,148	1,667,280	793,244	874,036	-10,852	-11,275	10,124	21,399	423	-995	-946	876	1,822	-49	2.23	2,803
泉北地域	514,251	1,131,983	538,323	593,660	-6,476	-7,262	7,095	14,357	786	-679	-619	608	1,227	-60	2.20	4,281
泉南地域	233,897	535,297	254,921	280,376	-4,376	-4,013	3,029	7,042	-363	-316	-327	268	595	11	2.29	1,620
大阪市	1,561,689	2,790,981	1,342,329	1,448,652	22,310	-16,323	18,397	34,720	38,633	528	-1,335	1,603	2,938	1,863	1.79	12,386
都島区	60,539	109,218	52,233	56,985	773	-526	704	1,230	1,299	31	-44	60	104	75	1.80	17,963
福島区	46,627	83,290	39,508	43,782	1,490	1	682	681	1,489	33	-3	52	55	36	1.79	17,835
此花区	32,838	63,660	30,737	32,923	-425	-489	353	842	64	-61	-38	35	73	-23	1.94	3,298
西区	71,455	112,953	52,917	60,036	2,384	186	830	644	2,198	157	16	79	63	141	1.58	21,680
港区	44,709	80,246	39,047	41,199	579	-611	441	1,052	1,190	15	-62	28	90	77	1.79	10,209
大正区	30,392	59,586	28,837	30,749	86	-698	312	1,010	784	33	-38	29	67	71	1.96	6,319
天王寺区	45,963	87,184	40,148	47,036	2,034	-58	656	714	2,092	102	-2	46	48	104	1.90	18,013
浪速区	62,526	84,526	43,006	41,520	2,854	-293	487	780	3,147	131	-11	44	55	142	1.35	19,254
西淀川区	49,915	96,500	47,038	49,462	646	-571	635	1,206	1,217	52	-45	49	94	97	1.93	6,791
東淀川区	103,284	176,488	86,318	90,170	316	-1,040	1,168	2,208	1,356	21	-63	97	160	84	1.71	13,300
東成区	49,556	87,157	40,923	46,234	1,354	-504	540	1,044	1,858	122	-47	42	89	169	1.76	19,198
生野区	71,671	127,268	60,272	66,996	521	-1,211	763	1,974	1,732	-102	-98	78	176	-4	1.78	15,205
旭区	47,393	89,993	42,938	47,055	899	-745	591	1,336	1,644	28	-70	51	121	98	1.90	14,239
城東区	85,368	167,941	79,360	88,581	498	-845	1,139	1,984	1,343	14	-67	96	163	81	1.97	20,041
阿倍野区	56,192	112,118	51,612	60,506	723	-544	727	1,271	1,267	-41	-44	78	122	3	2.00	18,749
住吉区	81,308	152,470	70,672	81,798	374	-1,067	987	2,054	1,441	29	-88	102	190	117	1.88	16,220
東住吉区	65,762	128,976	60,544	68,432	1,257	-1,186	903	2,089	2,443	43	-108	75	183	151	1.96	13,228
西成区	68,547	105,980	60,644	45,336	294	-2,404	468	2,872	2,698	-128	-195	30	225	67	1.55	14,380
淀川区	111,160	187,480	93,497	93,983	1,924	-661	1,245	1,906	2,585	-24	-77	104	181	53	1.69	14,832
鶴見区	50,293	111,273	52,307	58,966	-267	-323	904	1,227	56	30	-36	84	120	66	2.21	13,620
住之江区	61,368	116,767	56,100	60,667	-203	-1,123	601	1,724	920	-65	-87	57	144	22	1.90	5,646
平野区	94,620	185,442	86,890	98,552	-1,495	-1,902	1,105	3,007	407	-94	-151	95	246	57	1.96	12,136
北区	92,932	147,589	71,814	75,775	2,574	14	1,167	1,153	2,560	76	6	105	99	70	1.59	14,274
中央区	77,271	116,876	54,967	61,909	3,120	277	989	712	2,843	126	17	87	70	109	1.51	13,177
堺市	374,019	807,377	383,560	423,817	-5,042	-5,509	5,075	10,584	467	-491	-466	430	896	-25	2.16	5,389
堺区	77,006	149,397	74,064	75,333	5	-1,025	987	2,012	1,030	-70	-87	81	168	17	1.94	6,314
中区	51,295	117,285	55,921	61,364	-1,179	-802	719	1,521	-377	-27	-25	75	100	-2	2.29	6,560
東区	38,034	84,533	40,054	44,479	74	-553	585	1,138	627	3	-41	62	103	44	2.22	8,058
西区	59,464	132,620	63,122	69,498	-711	-908	831	1,739	197	-125	-88	67	155	-37	2.23	4,634
南区	58,737	130,092	59,707	70,385	-2,183	-1,355	540	1,895	-828	-206	-133	39	172	-73	2.21	3,221
北区	74,178	156,891	73,157	83,734	-796	-533	1,229	1,762	-263	-28	-63	98	161	35	2.12	10,057
美原区	15,305	36,559	17,535	19,024	-252	-333	184	517	81	-38	-29	8	37	-9	2.39	2,770

市区町村	世帯数	人口			過去1年間の人口増減 (令和5年9月1日～令和6年8月末日)					前月中の人口増減 (令和6年8月中)					1世帯当たり人員	人口密度 人/k㎡
		総数	男	女	増減総数	自然増減	出生	死亡	社会増減	増減総数	自然増減	出生	死亡	社会増減		
	世帯	人			人					人					人	
岸和田市	81,135	184,501	87,321	97,180	-1,661	-1,396	1,215	2,611	-265	-130	-123	105	228	-7	2.27	2,537
豊中市	181,153	398,019	186,652	211,367	-1,251	-1,837	2,834	4,671	586	-214	-156	239	395	-58	2.20	10,938
池田市	49,904	103,972	49,106	54,866	-464	-557	666	1,223	93	-34	-49	56	105	15	2.08	4,696
吹田市	190,608	393,292	187,902	205,390	969	-947	2,840	3,787	1,916	-172	-82	246	328	-90	2.06	10,898
泉大津市	33,366	72,773	34,357	38,416	-438	-356	500	856	-82	-12	-33	44	77	21	2.18	5,078
高槻市	156,826	347,662	164,759	182,903	-1,319	-2,039	2,164	4,203	720	-104	-169	189	358	65	2.22	3,302
貝塚市	33,983	80,801	38,713	42,088	-901	-649	396	1,045	-252	-107	-53	38	91	-54	2.38	1,839
守口市	68,803	140,396	67,750	72,646	-295	-1,088	1,010	2,098	793	28	-89	107	196	117	2.04	11,046
枚方市	177,096	390,182	184,058	206,124	-2,276	-2,373	2,310	4,683	97	321	-199	196	395	520	2.20	5,992
茨木市	131,356	290,451	139,361	151,090	387	-671	2,170	2,841	1,058	45	-35	183	218	80	2.21	3,797
八尾市	116,846	258,776	122,626	136,150	-1,420	-1,883	1,642	3,525	463	-223	-165	140	305	-58	2.21	6,203
泉佐野市	46,591	99,455	47,524	51,931	264	-540	624	1,164	804	-19	-38	57	95	19	2.13	1,760
富田林市	46,454	104,697	48,910	55,787	-1,344	-953	488	1,441	-391	-99	-65	44	109	-34	2.25	2,636
寝屋川市	103,904	223,638	107,375	116,263	-1,512	-1,635	1,364	2,999	123	-152	-138	124	262	-14	2.15	9,054
河内長野市	42,470	96,420	44,801	51,619	-1,251	-1,084	380	1,464	-167	-131	-104	32	136	-27	2.27	880
松原市	53,985	114,955	55,037	59,918	-352	-948	720	1,668	596	-61	-81	66	147	20	2.13	6,900
大東市	53,866	115,674	55,971	59,703	-660	-820	671	1,491	160	-66	-63	59	122	-3	2.15	6,331
和泉市	76,311	181,725	87,265	94,460	-300	-948	1,076	2,024	648	-89	-79	97	176	-10	2.38	2,138
箕面市	60,101	137,590	65,363	72,227	571	-543	794	1,337	1,114	46	-42	68	110	88	2.29	2,872
柏原市	31,047	66,997	31,995	35,002	-232	-473	373	846	241	-35	-60	33	93	25	2.16	2,645
羽曳野市	46,239	105,770	49,599	56,171	-1,004	-883	610	1,493	-121	-68	-63	57	120	-5	2.29	3,999
門真市	58,783	115,574	56,596	58,978	-734	-1,120	660	1,780	386	-141	-117	57	174	-24	1.97	9,396
摂津市	41,675	87,093	42,703	44,390	31	-259	710	969	290	-33	-20	63	83	-13	2.09	5,857
高石市	23,673	54,088	25,458	28,630	-516	-316	353	669	-200	-48	-26	29	55	-22	2.28	4,787
藤井寺市	28,430	61,785	29,021	32,764	-510	-478	352	830	-32	-28	-36	32	68	8	2.17	6,950
東大阪市	240,424	485,242	235,485	249,757	-1,144	-3,590	2,900	6,490	2,446	-163	-252	253	505	89	2.02	7,854
泉南市	23,443	57,226	27,237	29,989	-699	-399	317	716	-300	-132	-35	30	65	-97	2.44	1,168
四條畷市	22,718	53,493	25,789	27,704	-602	-327	316	643	-275	-102	-39	17	56	-63	2.35	2,862
交野市	30,884	74,654	35,419	39,235	-7	-350	474	824	343	-36	-38	38	76	2	2.42	2,922
大阪狭山市	24,661	57,457	26,732	30,725	-242	-325	349	674	83	-35	-26	25	51	-9	2.33	4,820
阪南市	20,732	48,183	22,753	25,430	-798	-514	192	706	-284	-45	-40	13	53	-5	2.32	1,332
島本町	13,112	30,845	14,466	16,379	120	-104	218	322	224	1	-20	21	41	21	2.35	1,835
豊能町	7,564	17,048	8,067	8,981	-359	-241	42	283	-118	-75	-24	4	28	-51	2.25	496
能勢町	3,611	8,349	3,989	4,360	-164	-142	19	161	-22	-8	-10	2	12	2	2.31	85
忠岡町	6,882	16,020	7,683	8,337	-180	-133	91	224	-47	-39	-15	8	23	-24	2.33	4,035
熊取町	17,931	43,010	20,848	22,162	-208	-249	192	441	41	-35	-22	16	38	-13	2.40	2,495
田尻町	3,912	8,328	4,189	4,139	-40	-43	51	94	3	177	1	6	5	176	2.13	1,482
岬町	6,170	13,793	6,336	7,457	-333	-223	42	265	-110	-25	-17	3	20	-8	2.24	280
太子町	5,116	12,433	6,058	6,375	-161	-96	58	154	-65	-4	0	6	6	-4	2.43	877
河南町	6,426	14,888	7,251	7,637	-263	-154	58	212	-109	-23	-16	4	20	-7	2.32	589
千早赤阪村	1,910	4,515	2,117	2,398	-112	-73	16	89	-39	-10	-3	2	5	-7	2.36	121

注1) 人口密度に用いた面積は、国土交通省国土地理院「令和6年全国都道府県市区町村別面積調(4月1日時点)」による。(大阪府全域 1905.34k㎡)