

大阪府毎月推計人口

令和5年2月1日現在
(公表日：令和5年3月1日)

人口総数	8,774,974	人
男	4,197,208	人
女	4,577,766	人

令和2年国勢調査結果を基に算出しています。

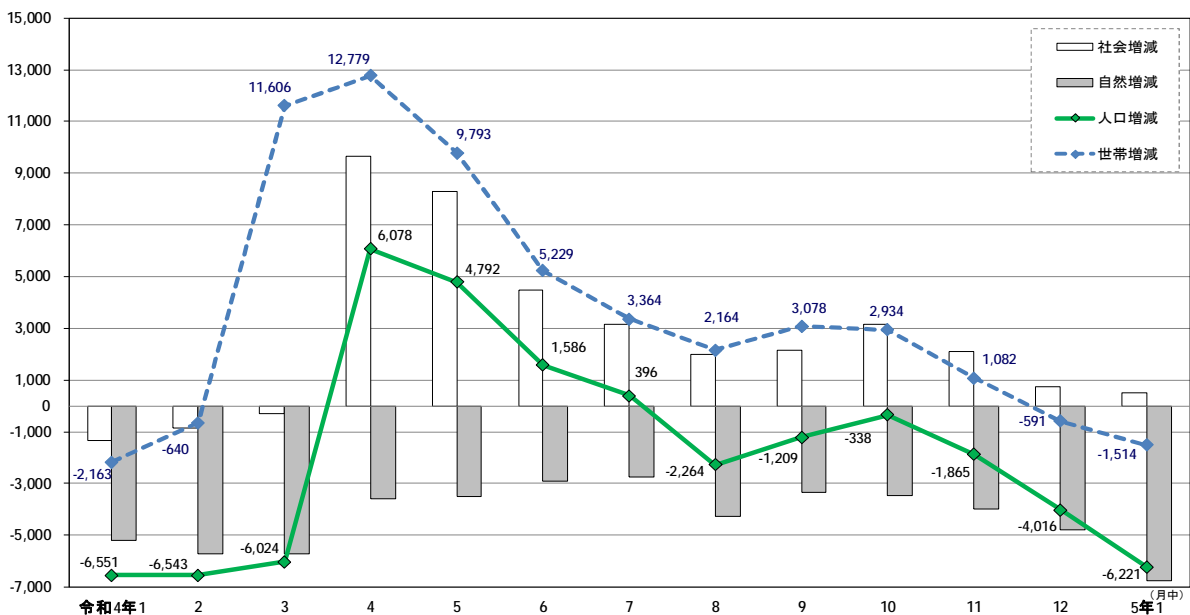
【地域別の動き】

大阪市地域が2,755,864人、北大阪地域が1,815,804人、東大阪地域が1,939,040人、南河内地域が581,240人、泉州地域が1,683,026人となっており、前月と比べると全地域で減少しています。

		9月1日現在	10月1日現在	11月1日現在	12月1日現在	1月1日現在	2月1日現在
人口	総数	8,788,623	8,787,414	8,787,076	8,785,211	8,781,195	8,774,974
	男	4,204,573	4,204,012	4,203,860	4,202,782	4,200,493	4,197,208
	女	4,584,050	4,583,402	4,583,216	4,582,429	4,580,702	4,577,766
(人)	前月中の増減	-2,264	-1,209	-338	-1,865	-4,016	-6,221
	過去1年間の増減	-21,915	-19,865	-17,543	-16,050	-15,958	-15,628
世帯数	総数	4,205,978	4,209,056	4,211,990	4,213,072	4,212,481	4,210,967
	前月中の増減	2,164	3,078	2,934	1,082	-591	-1,514

大阪府の人口増減、世帯増減の月別推移

(人・世帯)



【利用上の注意】

1 地域の区分

大阪市地域…… 大阪市

南河内地域…… 富田林市、河内長野市、松原市、羽曳野市、藤井寺市、大阪狭山市、太子町、河南町、千早赤阪村

北大阪地域

三島地域…… 吹田市、高槻市、茨木市、摂津市、島本町

豊能地域…… 豊中市、池田市、箕面市、豊能町、能勢町

東大阪地域

北河内地域…… 守口市、枚方市、寝屋川市、大東市、門真市、

四條畷市、交野市

中河内地域…… 八尾市、柏原市、東大阪市

泉州地域

泉北地域…… 堺市、泉大津市、和泉市、高石市、忠岡町

泉南地域…… 岸和田市、貝塚市、泉佐野市、泉南市、阪南市、

熊取町、田尻町、岬町

2 推計の方法

○ 令和2年国勢調査結果に各市町村の住民基本台帳登録者数の毎月の増減を加減して算出している。なお、大阪市及び堺市については、各市が行っている推計の人口・世帯数を用いた。

○ 出生・死亡の差を自然増減とし、人口増減総数から自然増減を差し引いたものを社会増減としている。

令和5年2月1日現在 大阪府市区町村別世帯数および人口 (公表日: 令和5年3月1日)

市区町村	世帯数	人口			過去1年間の人口増減 (令和4年2月1日～令和5年1月末日)					前月中の人口増減 (令和5年1月中)					1世帯当 たり人員	人口密度
		総数	男	女	増減総数	自然増減	出生	死亡	社会増減	増減総数	自然増減	出生	死亡	社会増減		
大阪府	4,210,967	8,774,974	4,197,208	4,577,766	-15,628	-50,715	58,524	109,239	35,087	-6,221	-6,742	4,913	11,655	521	2.08	4,605
大阪府地域	1,507,812	2,755,864	1,326,082	1,429,782	10,197	-16,668	19,128	35,796	26,865	-1,425	-2,163	1,616	3,779	738	1.83	12,230
北大阪地域	821,823	1,815,804	864,927	950,877	-100	-6,102	13,104	19,206	6,002	-842	-920	1,065	1,985	78	2.21	3,713
三島地域	523,392	1,148,269	549,962	598,307	1,934	-3,311	8,430	11,741	5,245	-450	-564	674	1,238	114	2.19	4,601
豊能地域	298,431	667,535	314,965	352,570	-2,034	-2,791	4,674	7,465	757	-392	-356	391	747	-36	2.24	2,787
東大阪地域	890,920	1,939,040	930,968	1,008,072	-10,683	-12,966	12,072	25,038	2,283	-1,702	-1,733	990	2,723	31	2.18	6,333
北河内地域	509,566	1,123,748	538,600	585,148	-6,181	-7,156	7,000	14,156	975	-880	-982	573	1,555	102	2.21	6,337
中河内地域	381,354	815,292	392,368	422,924	-4,502	-5,810	5,072	10,882	1,308	-822	-751	417	1,168	-71	2.14	6,328
南河内地域	253,331	581,240	273,747	307,493	-4,168	-4,395	3,353	7,748	227	-483	-506	296	802	23	2.29	2,004
泉州地域	737,081	1,683,026	801,484	881,542	-10,874	-10,584	10,867	21,451	-290	-1,769	-1,420	946	2,366	-349	2.28	2,830
泉北地域	507,717	1,141,797	543,539	598,258	-6,463	-6,660	7,552	14,212	197	-961	-910	652	1,562	-51	2.25	4,318
泉南地域	229,364	541,229	257,945	283,284	-4,411	-3,924	3,315	7,239	-487	-808	-510	294	804	-298	2.36	1,638
大阪市	1,507,812	2,755,864	1,326,082	1,429,782	10,197	-16,668	19,128	35,796	26,865	-1,425	-2,163	1,616	3,779	738	1.83	12,230
都島区	58,277	107,778	51,608	56,170	168	-472	688	1,160	640	-79	-76	54	130	-3	1.85	17,727
福島区	44,045	80,548	38,146	42,402	810	-14	743	757	824	-3	-22	62	84	19	1.83	17,248
此花区	32,565	64,415	31,152	33,263	-286	-517	402	919	231	-36	-54	44	98	18	1.98	3,338
西区	67,569	108,933	51,053	57,880	2,188	124	855	731	2,064	109	13	80	67	96	1.61	20,908
港区	42,972	79,388	38,553	40,835	-140	-555	466	1,021	415	-14	-64	36	100	50	1.85	10,100
大正区	29,757	60,098	29,118	30,980	-780	-669	322	991	-111	-74	-67	27	94	-7	2.02	6,373
天王寺区	43,996	84,427	38,870	45,557	1,085	-35	681	716	1,120	-61	-24	53	77	-37	1.92	17,444
浪速区	57,802	79,598	40,619	38,979	2,651	-239	523	762	2,890	92	-43	45	88	135	1.38	18,132
西淀川区	47,683	95,383	46,577	48,806	-1	-695	578	1,273	694	-82	-97	44	141	15	2.00	6,712
東淀川区	100,746	175,400	85,774	89,626	74	-1,050	1,162	2,212	1,124	-286	-158	96	254	-128	1.74	13,218
東成区	47,405	85,598	40,262	45,336	622	-557	585	1,142	1,179	-40	-73	47	120	33	1.81	18,854
生野区	69,469	126,473	60,008	66,465	359	-1,405	821	2,226	1,764	-120	-138	74	212	18	1.82	15,110
旭区	45,660	88,764	42,271	46,493	-272	-684	575	1,259	412	-64	-85	56	141	21	1.94	14,045
城東区	83,604	167,742	79,433	88,309	-430	-797	1,255	2,052	367	-130	-102	123	225	-28	2.01	20,017
阿倍野区	54,788	111,503	51,334	60,169	319	-546	750	1,296	865	-5	-91	54	145	86	2.04	18,646
住吉区	79,102	151,584	70,259	81,325	-536	-1,146	1,037	2,183	610	-115	-134	91	225	19	1.92	16,126
東住吉区	63,323	127,286	59,801	67,485	212	-1,275	939	2,214	1,487	-65	-181	74	255	116	2.01	13,055
西成区	67,074	105,345	60,513	44,832	92	-2,750	426	3,176	2,842	-191	-295	39	334	104	1.57	14,294
淀川区	106,668	184,274	91,796	92,478	985	-453	1,396	1,849	1,438	-134	-52	141	193	-82	1.73	14,579
鶴見区	49,530	111,589	52,477	59,112	-693	-322	861	1,183	-371	-91	-58	62	120	-33	2.25	13,658
住之江区	60,225	117,424	56,490	60,934	-916	-1,143	614	1,757	227	-31	-130	57	187	99	1.95	5,678
平野区	93,491	187,595	87,899	99,696	-1,710	-1,876	1,158	3,034	166	-289	-249	74	323	-40	2.01	12,277
北区	89,034	143,388	69,801	73,587	2,382	143	1,270	1,127	2,239	113	3	102	99	110	1.61	13,867
中央区	73,027	111,331	52,268	59,063	4,014	265	1,021	756	3,749	171	14	81	67	157	1.52	12,551
堺市	369,661	814,555	387,384	427,171	-4,669	-4,956	5,440	10,396	287	-680	-631	468	1,099	-49	2.20	5,437
堺区	75,303	148,644	73,521	75,123	429	-1,029	963	1,992	1,458	-141	-150	73	223	9	1.97	6,283
中区	50,768	119,041	56,868	62,173	-1,080	-668	841	1,509	-412	-90	-67	88	155	-23	2.34	6,658
東区	37,403	84,592	40,155	44,437	-73	-528	599	1,127	455	-43	-63	56	119	20	2.26	8,064
西区	58,652	133,584	63,606	69,978	-695	-781	885	1,666	86	-85	-109	72	181	24	2.28	4,668
南区	58,949	133,538	61,471	72,067	-2,247	-1,222	588	1,810	-1,025	-204	-151	42	193	-53	2.27	3,306
北区	73,575	158,385	74,092	84,293	-606	-377	1,397	1,774	-229	-118	-57	119	176	-61	2.15	10,153
美原区	15,011	36,771	17,671	19,100	-397	-351	167	518	-46	1	-34	18	52	35	2.45	2,786

市区町村	世帯数	人 口			過去1年間の人口増減 (令和4年2月1日～令和5年1月末日)					前月中の人口増減 (令和5年1月中)					1世帯当 たり人員	人口密度		
		総 数	男	女	増減総数	自然増減	出生		死亡	社会増減	増減総数	自然増減	出生				死亡	社会増減
							出生	死亡					出生	死亡				
	世帯	人	人	人	人	人	人	人	人	人	人	人	人	人	人	人	人	人/km ²
岸和田市	79,937	186,798	88,545	98,253	-1,446	-1,355	1,228	2,583	-91	-197	-170	100	270	-27	2.34	2,569		
豊中市	178,771	399,590	187,742	211,848	-1,151	-1,435	3,080	4,515	284	-203	-200	268	468	-3	2.24	10,981		
池田市	49,115	104,346	49,440	54,906	-314	-445	702	1,147	131	-67	-47	55	102	-20	2.12	4,713		
吹田市	186,418	391,319	187,463	203,856	2,408	-610	2,985	3,595	3,018	-42	-153	254	407	111	2.10	10,843		
泉大津市	32,814	73,207	34,654	38,553	-514	-350	491	841	-164	-58	-40	49	89	-18	2.23	5,109		
高槻市	154,713	349,824	166,271	183,553	-1,484	-1,794	2,265	4,059	310	-271	-248	160	408	-23	2.26	3,322		
貝塚市	33,503	82,113	39,375	42,738	-841	-617	476	1,093	-224	-60	-87	35	122	27	2.45	1,869		
守口市	68,069	141,158	68,122	73,036	-684	-936	1,049	1,985	252	-194	-148	66	214	-46	2.07	11,106		
枚方市	174,974	393,554	185,997	207,557	-1,219	-2,210	2,377	4,587	991	-64	-312	208	520	248	2.25	6,044		
茨木市	128,440	289,285	139,022	150,263	1,366	-557	2,221	2,778	1,923	-130	-121	180	301	-9	2.25	3,782		
八尾市	115,408	260,929	123,752	137,177	-1,720	-1,771	1,747	3,518	51	-282	-218	147	365	-64	2.26	6,254		
泉佐野市	44,580	98,806	47,253	51,553	-233	-627	613	1,240	394	-34	-90	62	152	56	2.22	1,748		
富田林市	46,217	106,572	49,765	56,807	-806	-754	620	1,374	-52	-108	-89	61	150	-19	2.31	2,683		
寝屋川市	102,839	226,285	108,813	117,472	-1,655	-1,607	1,385	2,992	-48	-253	-207	118	325	-46	2.20	9,161		
河内長野市	42,330	98,515	45,914	52,601	-1,274	-919	483	1,402	-355	-109	-85	43	128	-24	2.33	899		
松原市	52,727	115,474	55,343	60,131	-828	-942	697	1,639	114	-120	-129	51	180	9	2.19	6,931		
大東市	53,090	116,837	56,581	60,256	-1,023	-652	724	1,376	-371	-143	-91	55	146	-52	2.20	6,395		
和泉市	74,926	182,790	87,761	95,029	-921	-803	1,139	1,942	-118	-161	-158	95	253	-3	2.44	2,151		
箕面市	59,329	137,372	65,302	72,070	-42	-535	830	1,365	493	-60	-68	63	131	8	2.32	2,868		
柏原市	30,495	67,551	32,269	35,282	-517	-450	356	806	-67	-45	-55	27	82	10	2.22	2,667		
羽曳野市	45,835	107,301	50,373	56,928	-584	-852	632	1,484	268	-66	-96	58	154	30	2.34	4,057		
門真市	57,706	116,828	57,271	59,557	-1,304	-1,121	631	1,752	-183	-172	-141	54	195	-31	2.02	9,498		
摂津市	40,885	87,128	42,741	44,387	-120	-255	723	978	135	-7	-35	62	97	28	2.13	5,859		
高石市	23,449	54,949	25,924	29,025	-273	-378	391	769	105	-62	-57	32	89	-5	2.34	4,863		
藤井寺市	28,247	62,765	29,522	33,243	-147	-419	391	810	272	-37	-49	33	82	12	2.22	7,060		
東大阪市	235,451	486,812	236,347	250,465	-2,265	-3,589	2,969	6,558	1,324	-495	-478	243	721	-17	2.07	7,880		
泉南市	23,242	58,454	27,869	30,585	-718	-342	385	727	-376	-109	-35	46	81	-74	2.52	1,193		
四條畷市	22,686	54,415	26,337	28,078	-205	-319	334	653	114	-1	-37	31	68	36	2.40	2,911		
交野市	30,202	74,671	35,479	39,192	-91	-311	500	811	220	-53	-46	41	87	-7	2.47	2,923		
大阪狭山市	24,537	57,984	27,071	30,913	-182	-242	399	641	60	-9	-29	35	64	20	2.36	4,864		
阪南市	20,702	49,424	23,312	26,112	-801	-495	235	730	-306	-120	-68	17	85	-52	2.39	1,366		
島本町	12,936	30,713	14,465	16,248	-236	-95	236	331	-141	0	-7	18	25	7	2.37	1,827		
豊能町	7,617	17,645	8,375	9,270	-300	-245	40	285	-55	-30	-23	4	27	-7	2.32	514		
能勢町	3,599	8,582	4,106	4,476	-227	-131	22	153	-96	-32	-18	1	19	-14	2.38	87		
忠岡町	6,867	16,296	7,816	8,480	-86	-173	91	264	87	0	-24	8	32	24	2.37	4,105		
熊取町	17,618	43,314	21,069	22,245	-129	-209	275	484	80	-37	-25	22	47	-12	2.46	2,512		
田尻町	3,527	8,086	3,935	4,151	-16	-41	56	97	25	-236	-6	6	12	-230	2.29	1,439		
岬町	6,255	14,234	6,587	7,647	-227	-238	47	285	11	-15	-29	6	35	14	2.28	289		
太子町	5,084	12,682	6,151	6,531	-103	-75	66	141	-28	-6	-7	11	18	1	2.49	895		
河南町	6,433	15,265	7,408	7,857	-157	-132	47	179	-25	-12	-13	4	17	1	2.37	604		
千早赤阪村	1,921	4,682	2,200	2,482	-87	-60	18	78	-27	-16	-9	0	9	-7	2.44	126		

注) 人口密度に用いた面積は、国土交通省国土地理院「令和4年全国都道府県市区町村別面積調(10月1日時点)」による。(大阪府全域 1905.34km²)