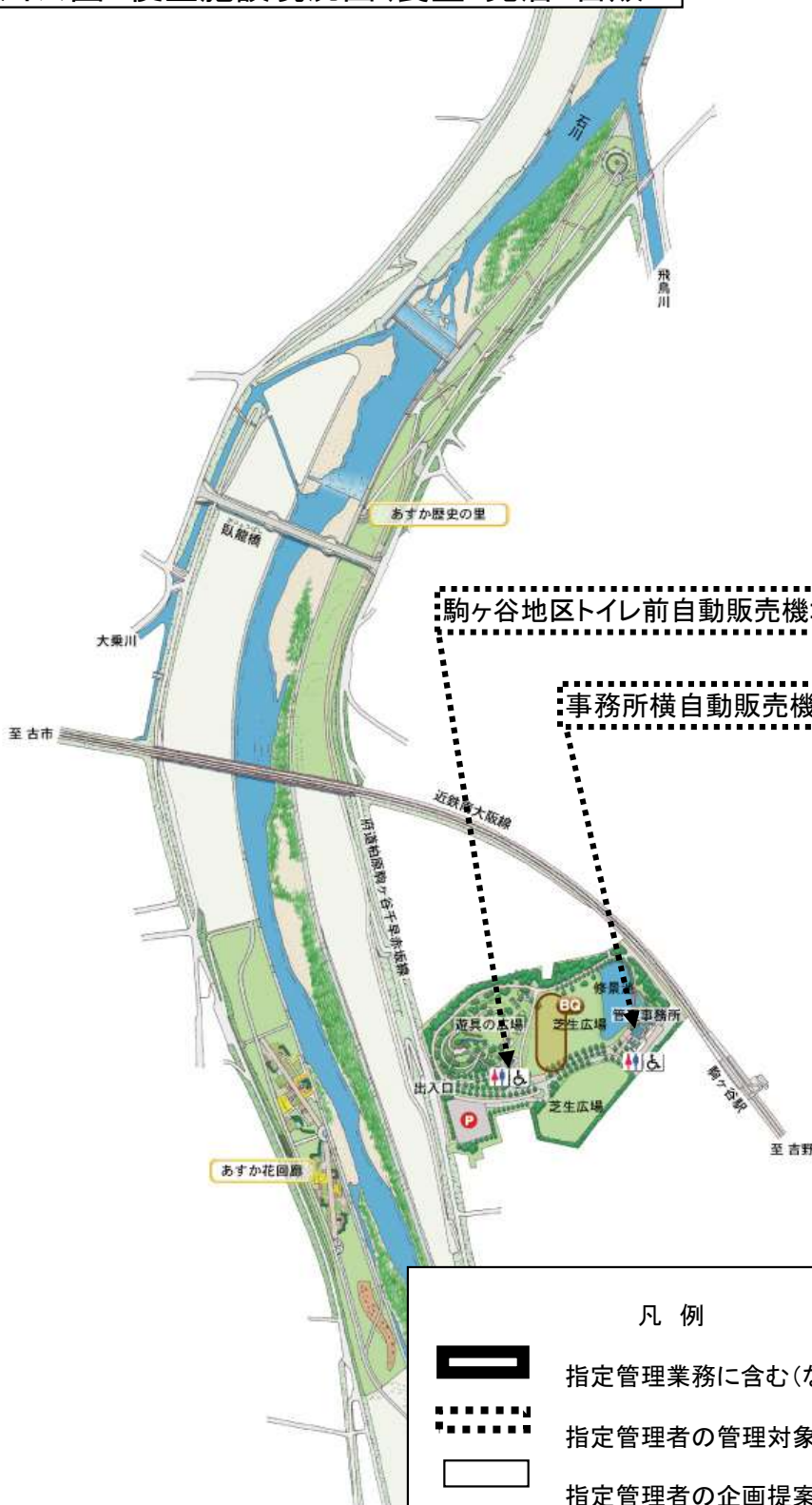




石川河川公園 開設区域図

石川河川公園 便益施設現況図(食堂・売店・自販)

石川河川公園



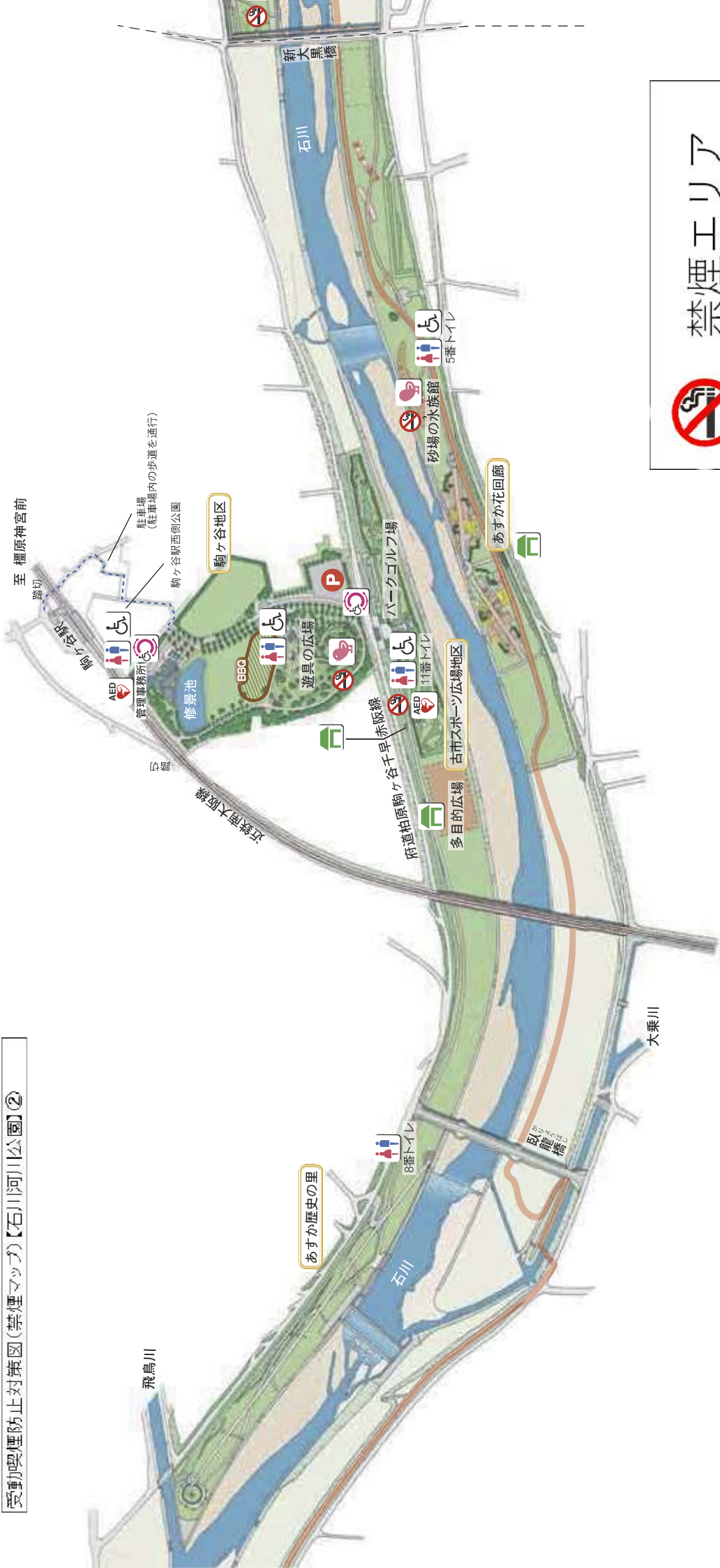
受動喫煙防止対策図(禁煙マップ)【石川河川公園】①



禁煙エリア



受動喫煙防止対策図(禁煙マップ)【石川河川公園】②



禁煙エリア



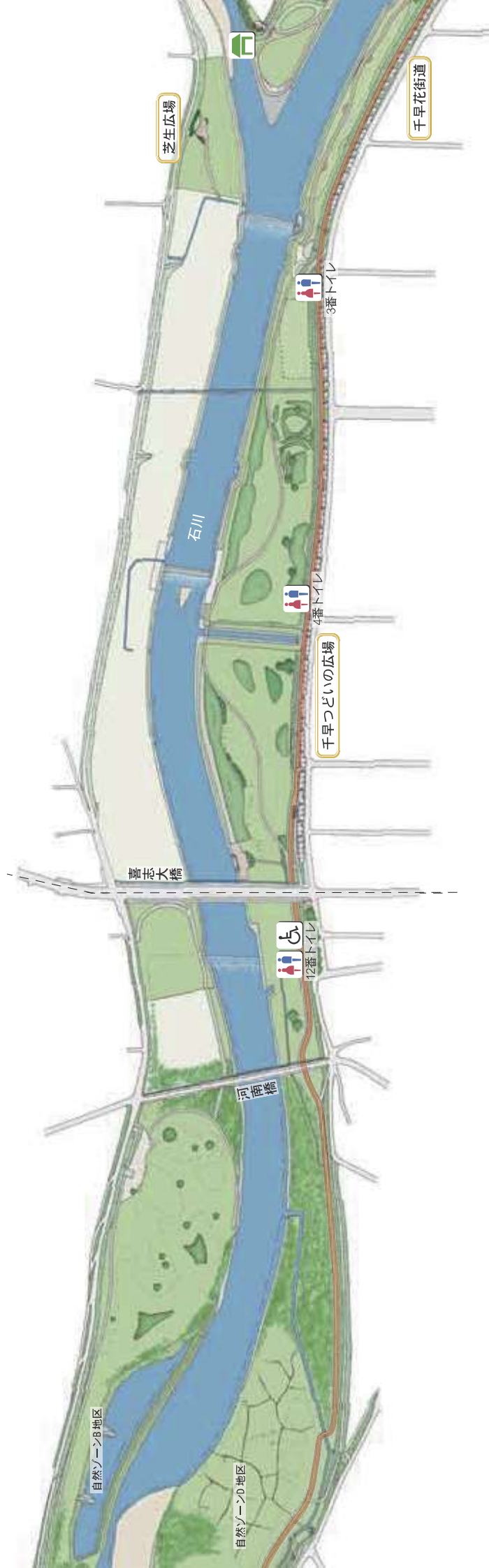
受動喫煙防止対策図(禁煙マップ)【石川河川公園】



禁煙エリア



受動喫煙防止対策図（禁煙マップ）【石川河川公園】④



禁煙エリア

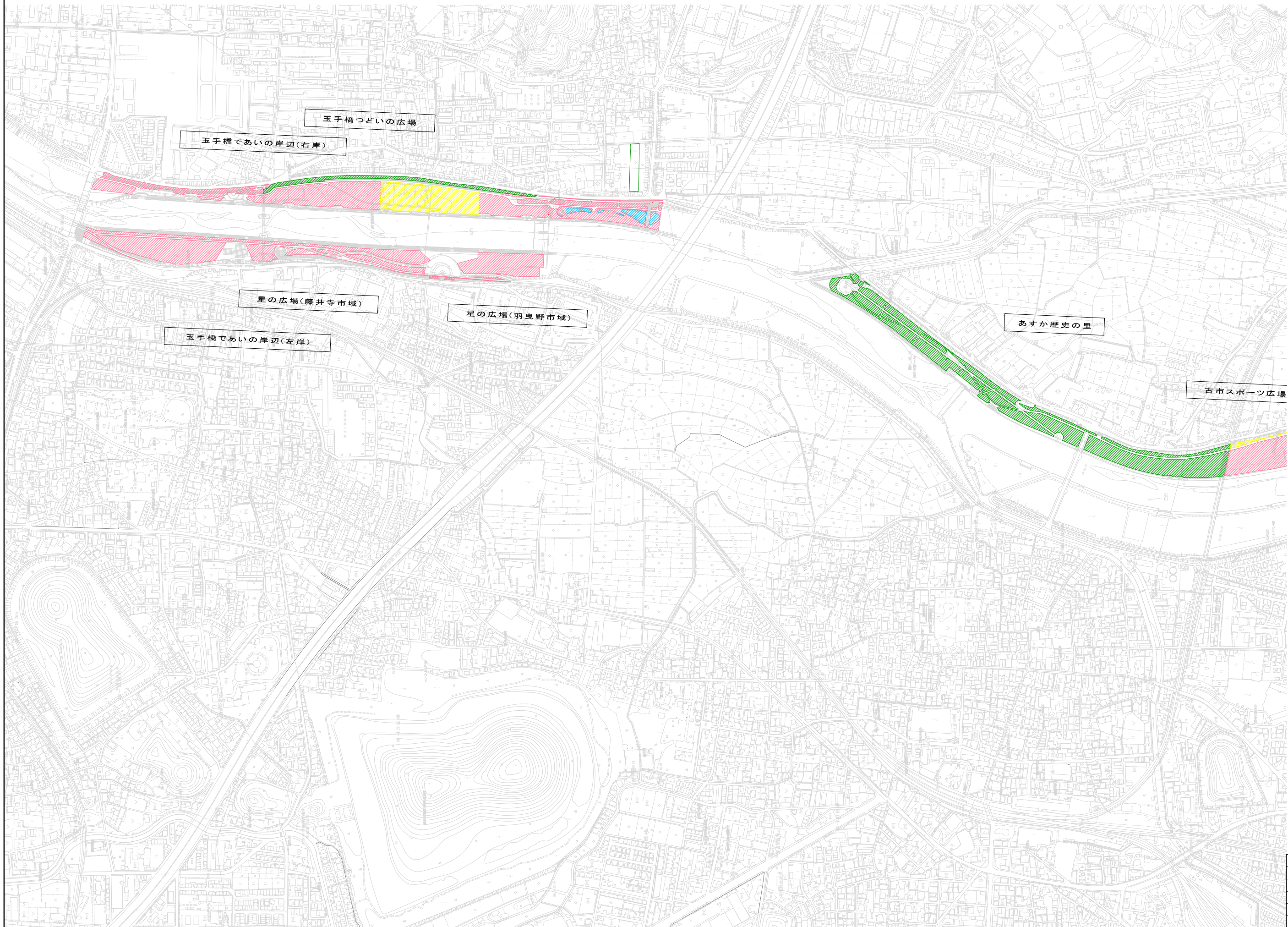
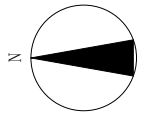


受動喫煙防止対策図（禁煙マップ）【石川河川公園】⑤

禁煙エリア



除草区域図 1 【石川河川公園】

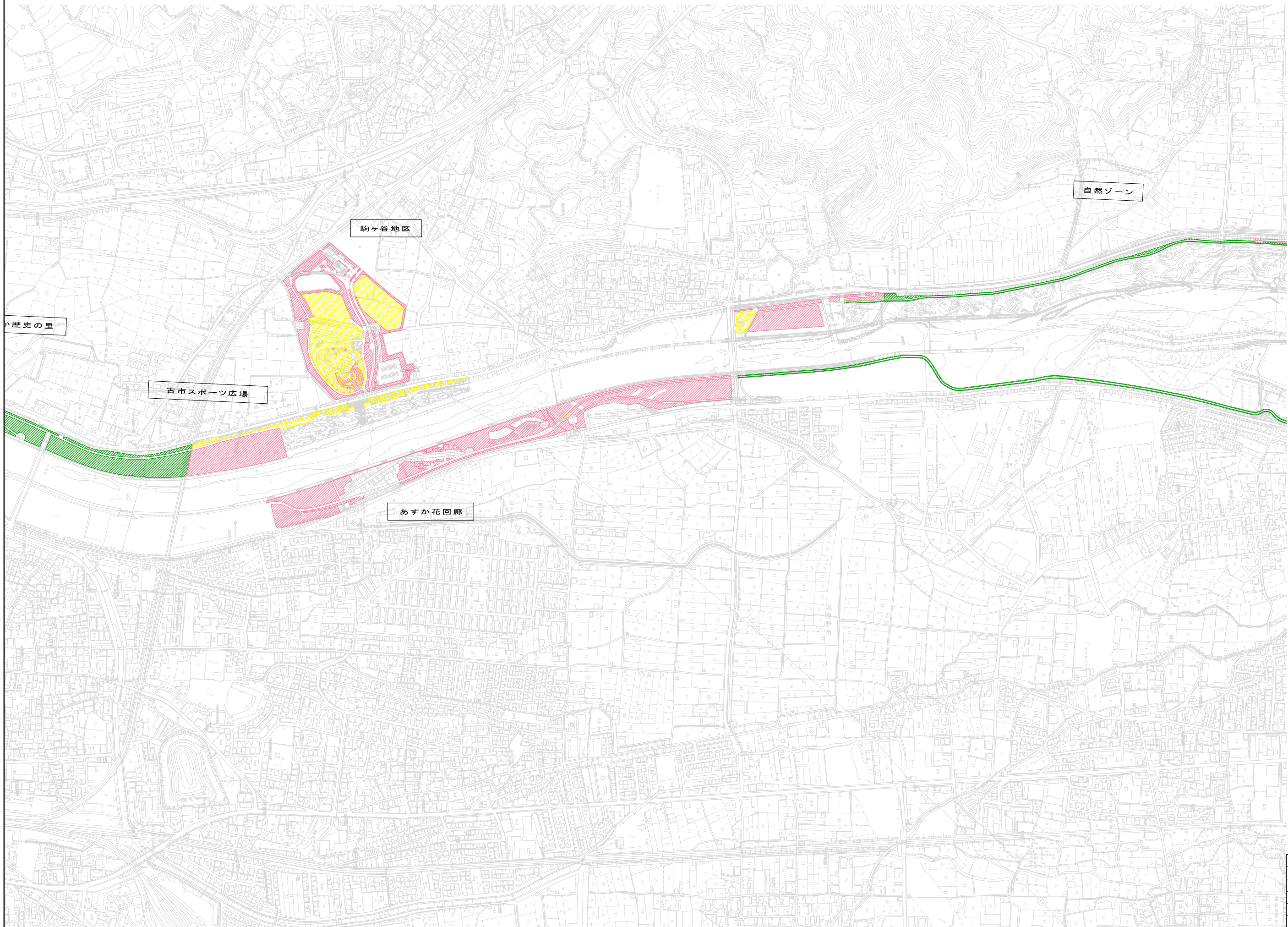
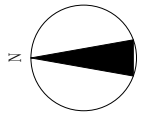


1	2	3	4
---	---	---	---

凡 例	
	除草 B
	除草 C
	除草 D
	除草 E
	除草 F

工事名	除草区域図 1 【石川河川公園】		
作成年月日			
図号	図面番号	1 / 1	
作成者			
承認者			

除草区域図 2 【石川河川公園】



歴史の里

駒ヶ谷地区

自然ゾーン

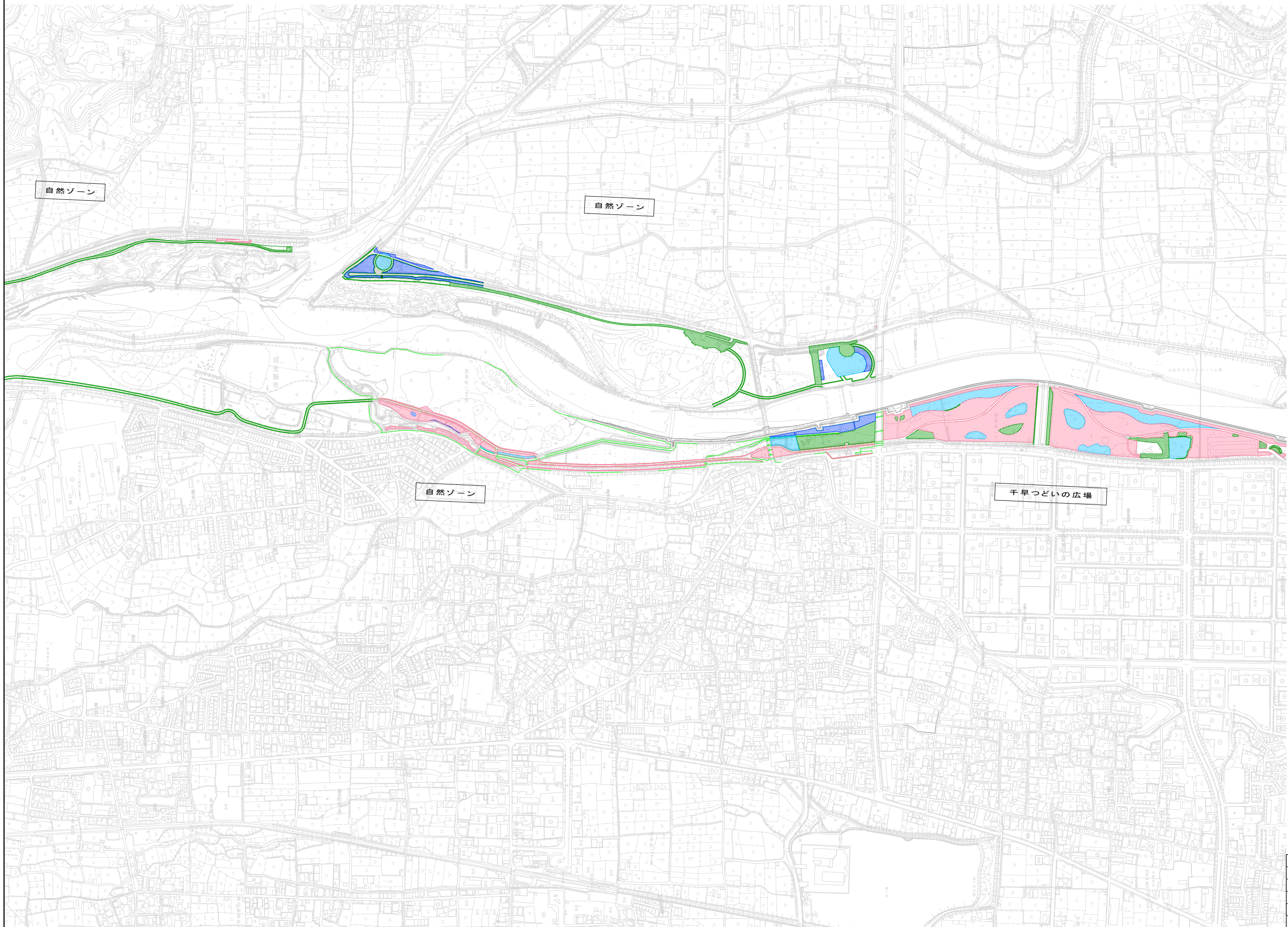
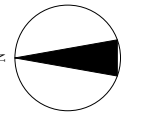
古市スポーツ広場

あすか花回廊

1	2	3	4
---	---	---	---

凡 例	
	除草 B
	除草 C
	除草 D
	除草 E
	除草 F

工事名	除草区域図 2 【石川河川公園】		
作成年月日			
図例	図面番号	2 / 4	
図数			
製図者	国土院建設部土木課		

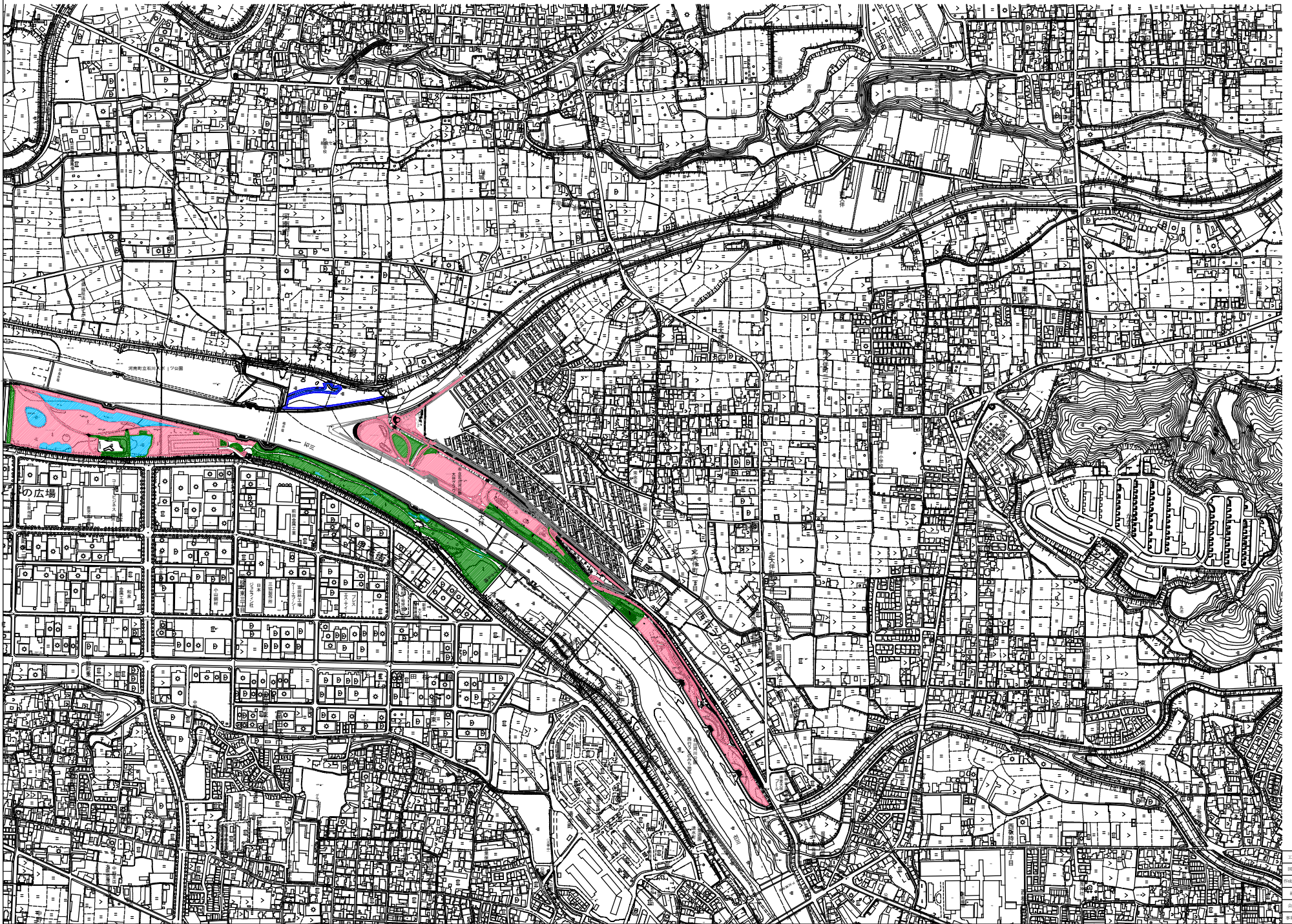
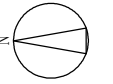


1	2	3	4
---	---	---	---

凡 例	
	除草 B
	除草 C
	除草 D
	除草 E
	除草 F

工事名	除草区域図 3 【石川河川公園】		
作成年月日			
図号	図面番号	3 / 4	
図名			
製図者	大塚建設株式会社		

除草区域図 4 【石川河川公園】



1	2	3	4
---	---	---	---

凡 例

黄色	除草 B
ピンク	除草 C
緑	除草 D
青	除草 E
赤	除草 F

凡 例

赤	一年草 (播種)
緑	宿根草

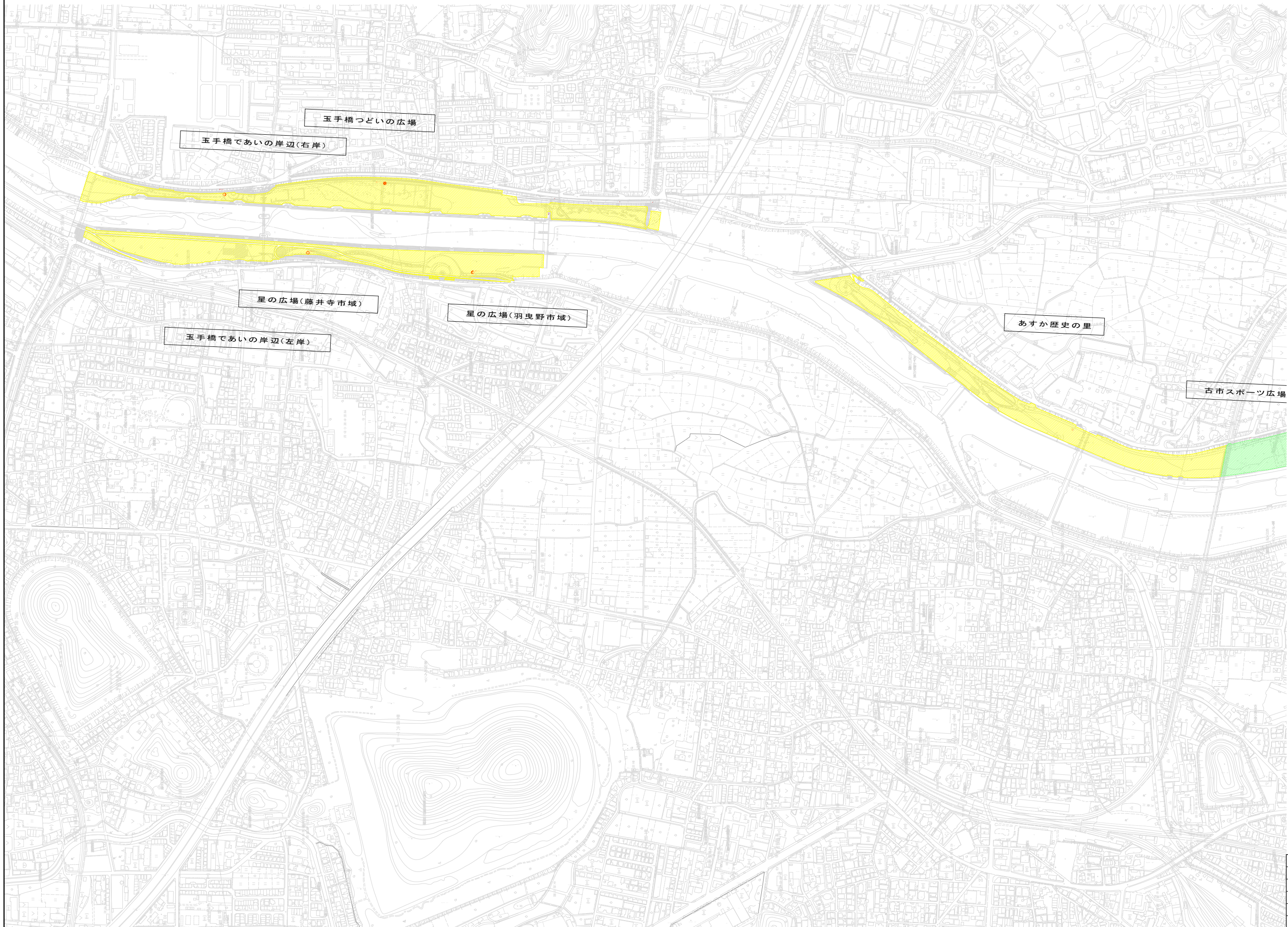
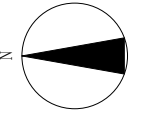
工 事 名	除草区域図 4 【石川河川公園】
図 面 名	除草区域図 4 【石川河川公園】
作 成 年 月 日	
縮 尺	図面番号 4 / 4
公 刊 日	
製 図 者 名	札幌市建設局土木事務所

甲

11

12

13



玉手橋つどいの広場

玉手橋であいの岸辺(右岸)

星の広場(藤井寺市域)

星の広場(羽曳野市域)

玉手橋であいの岸辺(左岸)

あすか歴史の里

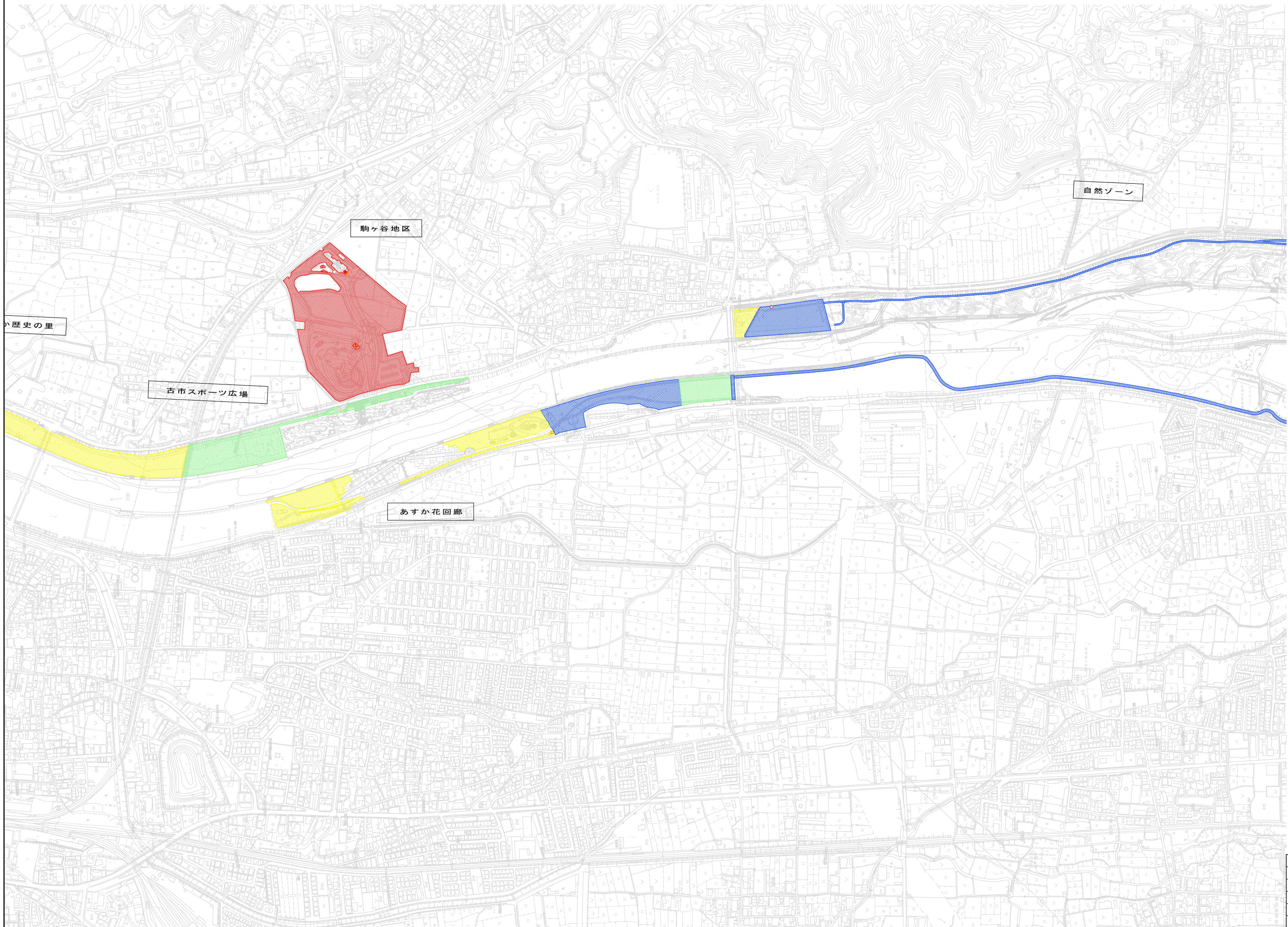
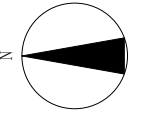
古市スポーツ広場

1	2	3	4
---	---	---	---

凡 例	
■	園内清掃 A
■	園内清掃 B
■	園内清掃 C
■	園内清掃 D
■	園内清掃 E
■	園内清掃 F

凡 例	
●	便所清掃 A
●	便所清掃 B
●	便所清掃 C

工事名	園内清掃区域図 1 【石川河川公園】
作成年	
図号	1 / 1
作成者	
承認者	

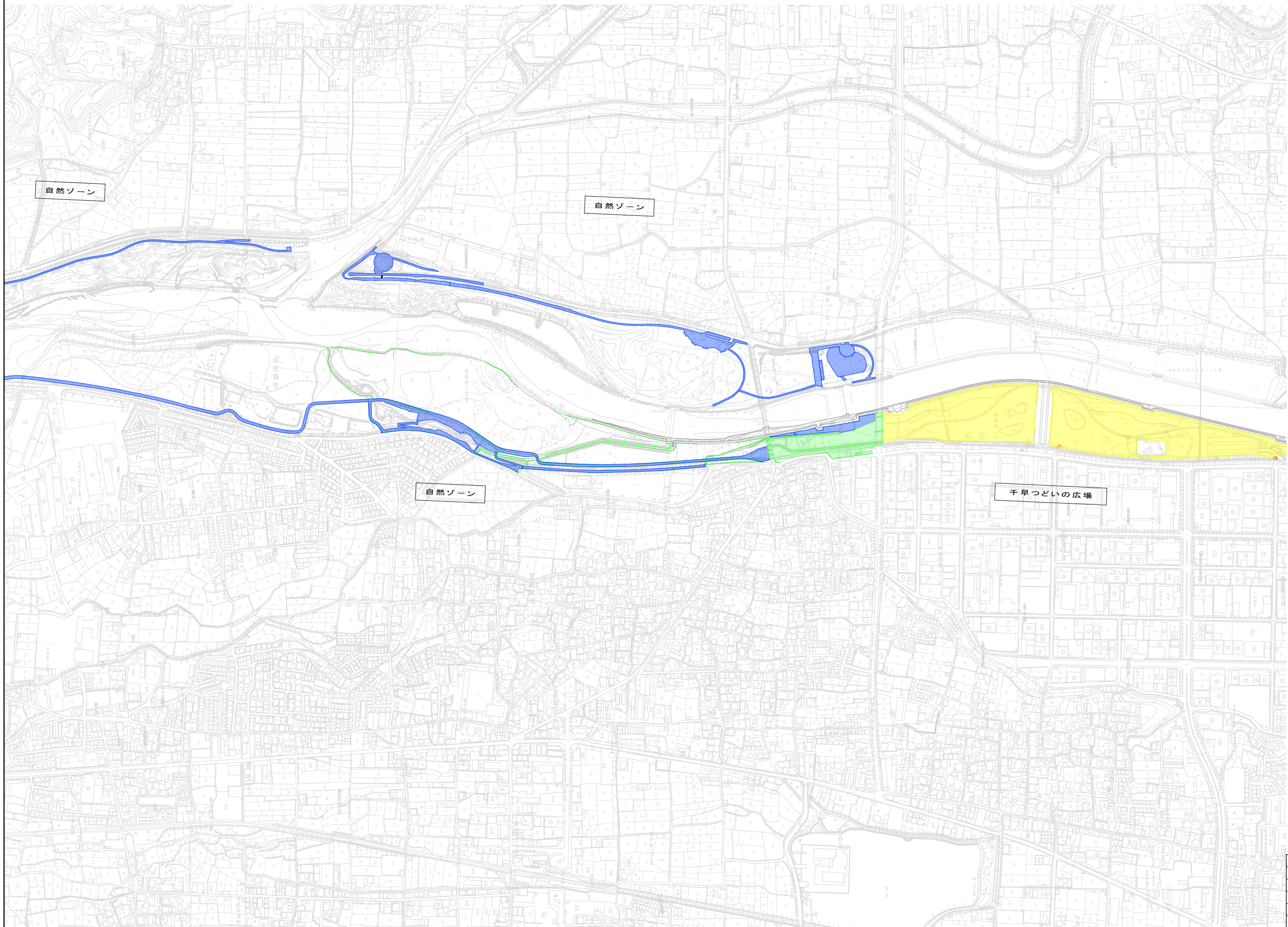
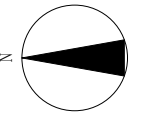


1	2	3	4
---	---	---	---

凡 例	
■	園内清掃 A
■	園内清掃 B
■	園内清掃 C
■	園内清掃 D
■	園内清掃 E

凡 例	
●	便所清掃 A
●	便所清掃 B
●	便所清掃 C

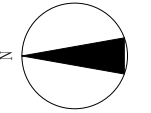
工事名	園内清掃区域図 2 【石川河川公園】		
作成年月日			
ページ	図面番号	2 / 4	
作成者			
承認者			



凡 例	
■	園内清掃 A
■	園内清掃 B
■	園内清掃 C
■	園内清掃 D
■	園内清掃 E
■	園内清掃 F

凡 例	
●	便所清掃 A
●	便所清掃 B
●	便所清掃 C

工事名	園内清掃区域図 3 【石川河川公園】		
作成年月日			
図号	図面番号	3 / 4	
図名			
図面作成	公園管理課 公園管理課		

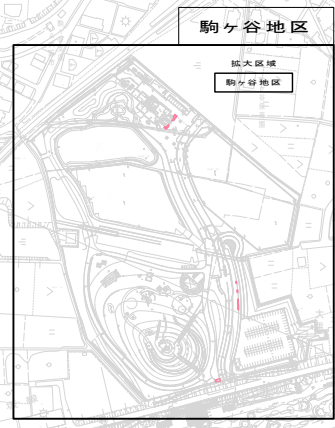
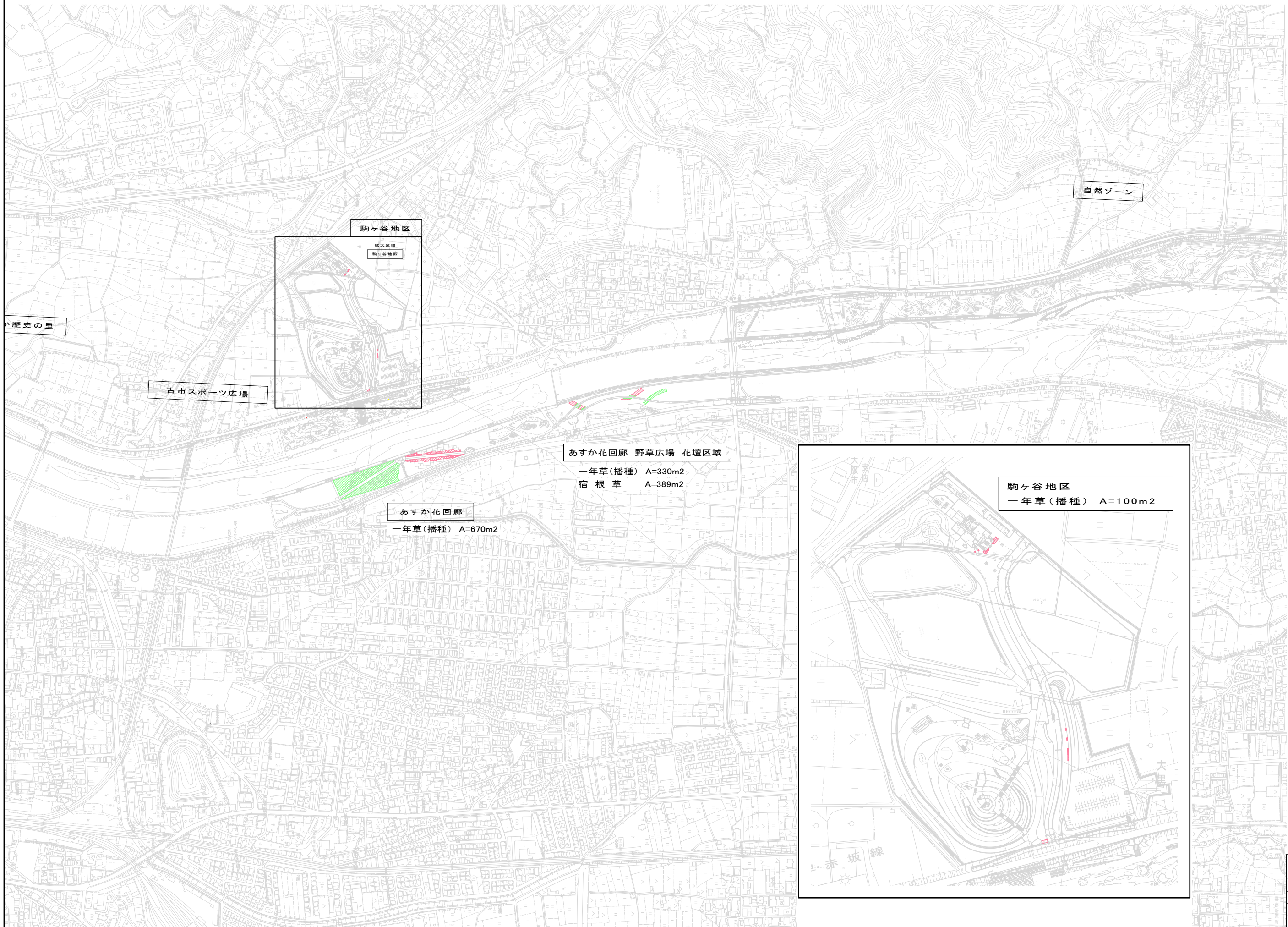
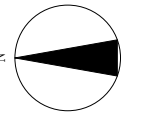


1	2	3	4
---	---	---	---

凡 例	
	園内清掃 A
	園内清掃 B
	園内清掃 C
	園内清掃 D
	園内清掃 E
	園内清掃 F

凡 例	
	便所清掃 A
	便所清掃 B
	便所清掃 C

工事名	園内清掃区域図 4 【石川河川公園】
作成者	
作成年	
縮尺	縮尺番号 4 / 4
図面名	
図面番号	



歴史の里

古市スポーツ広場

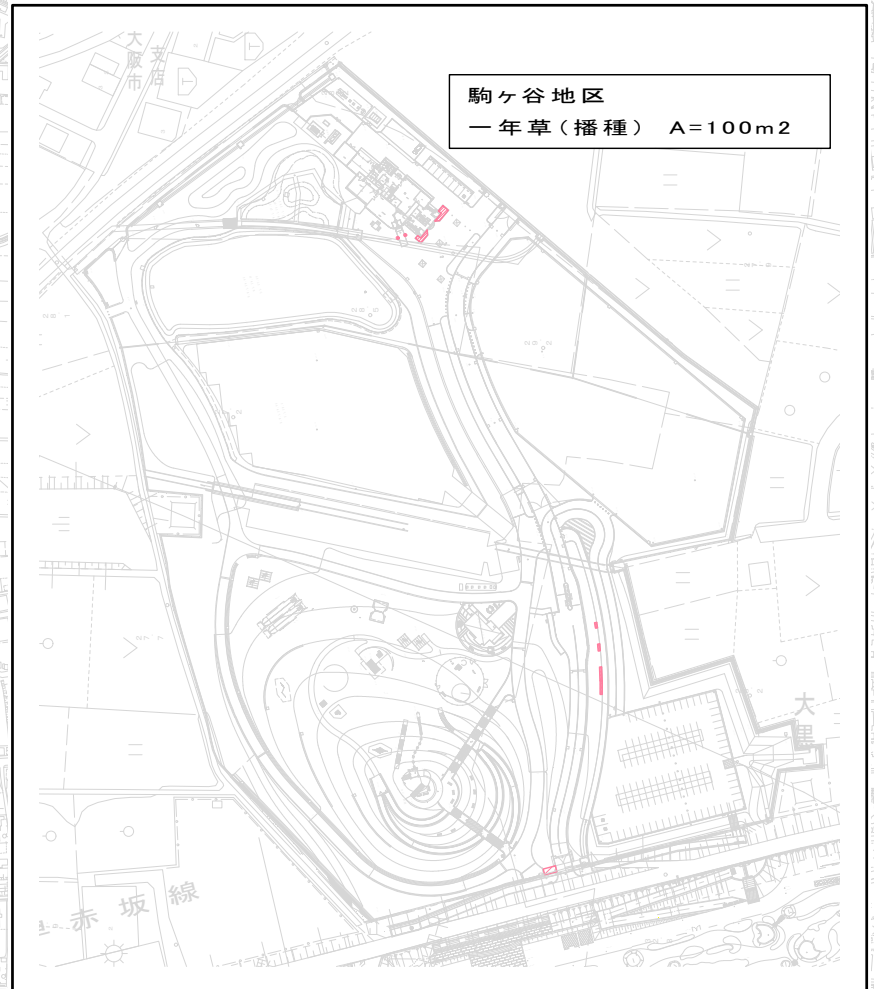
自然ゾーン

あすか花回廊 野草広場 花壇区域

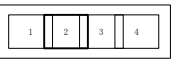
一年草(播種) A=330m²
宿根草 A=389m²

あすか花回廊

一年草(播種) A=670m²



駒ヶ谷地区
一年草(播種) A=100m²

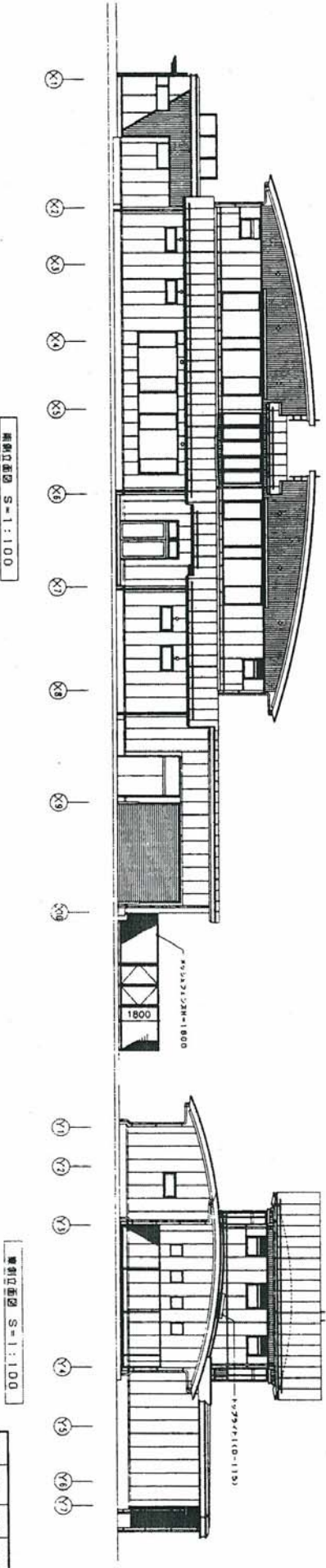
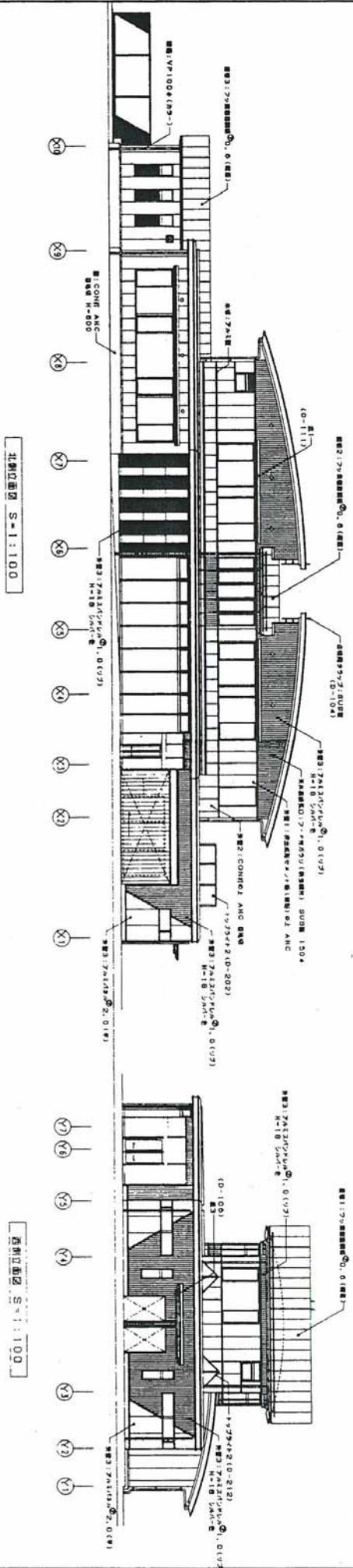


凡例	
一年草(播種)	
宿根草	

工事名	花壇区域図 【石川河川公園】		
作成年月日			
図尺	縮尺番号	1 / 1	
図数			
図名	花壇区域図 【石川河川公園】		

主要建物図 1 【石川河川公園】

石川河川公園 管理事務所 立面図

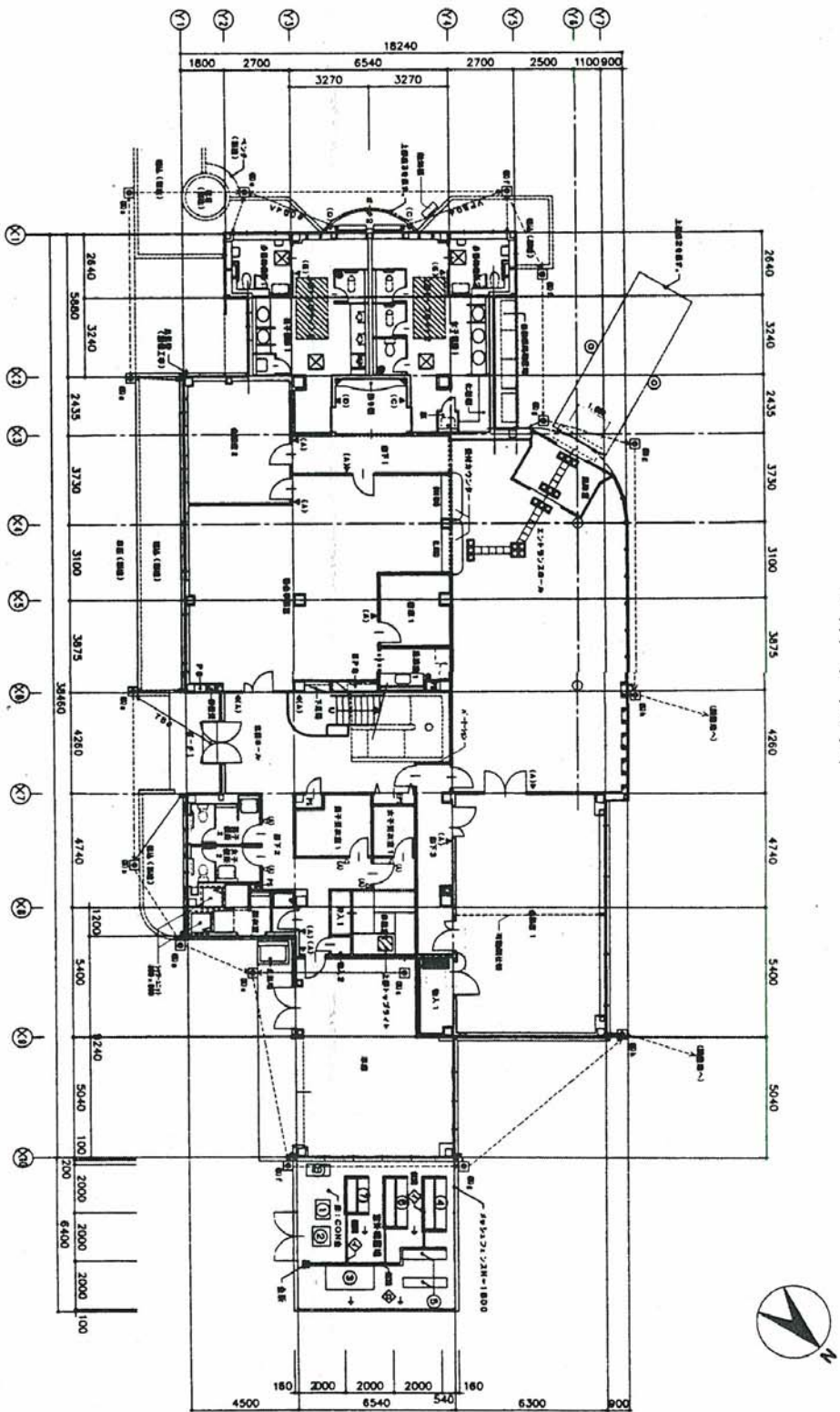


名称	石川河川公園 管理事務所
所在地	石川県石川郡川口町
建築士	石川建築士事務所
設計	石川建築士事務所
監理	石川建築士事務所
施工	石川建設株式会社
竣工	平成16年3月
縮尺	1/100
枚数	1/8

主要建物図2【石川河川公園】

石川河川公園 管理事務所

1階平面図



記号	仕様
Ⓜ	床下収納庫
Ⓝ	電気配線器具
Ⓦ	(A) 2000×1000×180 (B) 2000×1000×180 (C) 2000×1000×180
Ⓛ	床下収納庫
Ⓢ	床下収納庫
Ⓟ	A,B,C 収納用 床下収納庫

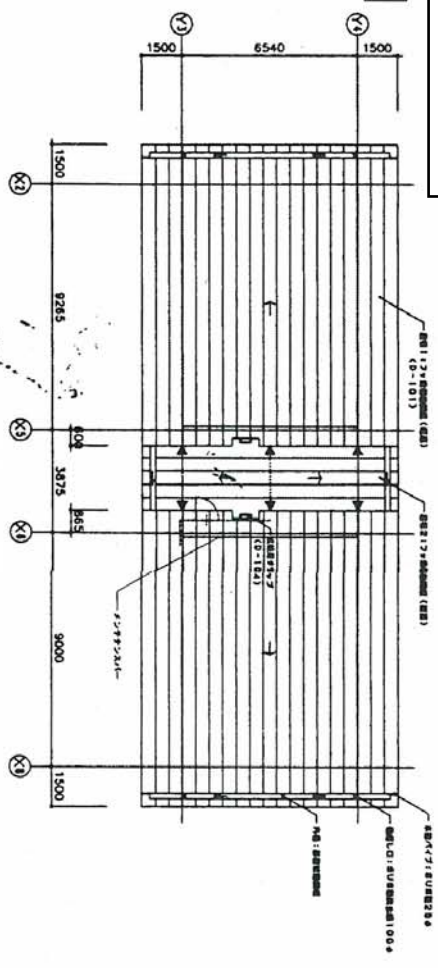
記号	仕様
①	800×800×180
②	800×800×300
③	2000×1000×180
④	2300×1000×180
⑤	1800×400×800×2×集
⑥	2200×1000×180
⑦	1800×1000×180
⑧	1000×500×180

1階平面図 S=1:100

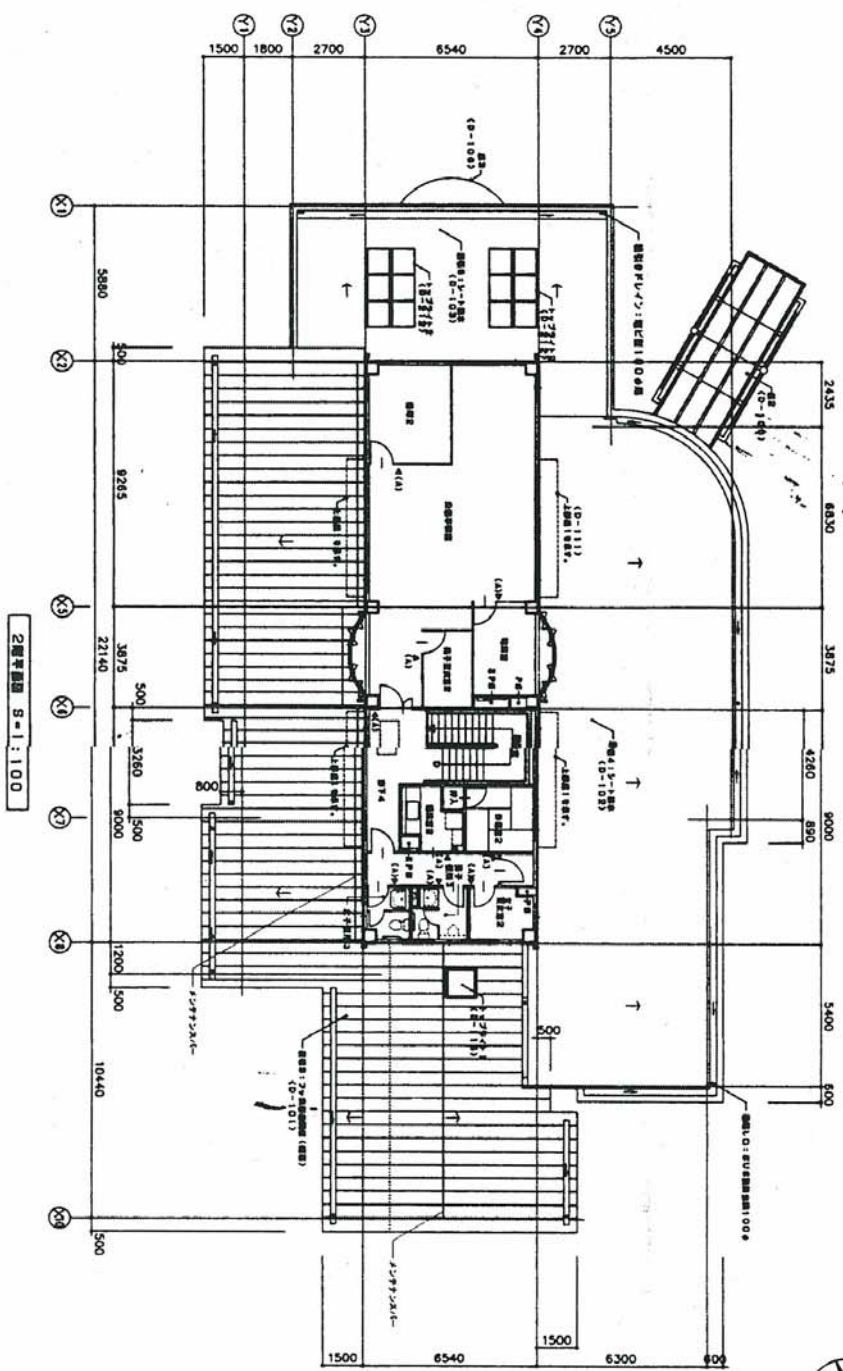
項目	内容
年度	H16 年度
名称	管理事務所
所在地	石川河川公園
建築士	佐藤洋祐
建築年	平成24年3月
建築図	1階平面図
設計	佐藤洋祐
監理	佐藤洋祐
製図	佐藤洋祐
スケッチ	佐藤洋祐
印刷	佐藤洋祐

主要建物図 3 【石川河川公園】

石川河川公園 管理事務所 2階平面図



断面位置 S-1:100 北・東向き断面番号:10-101



2階平面図 S-1:100

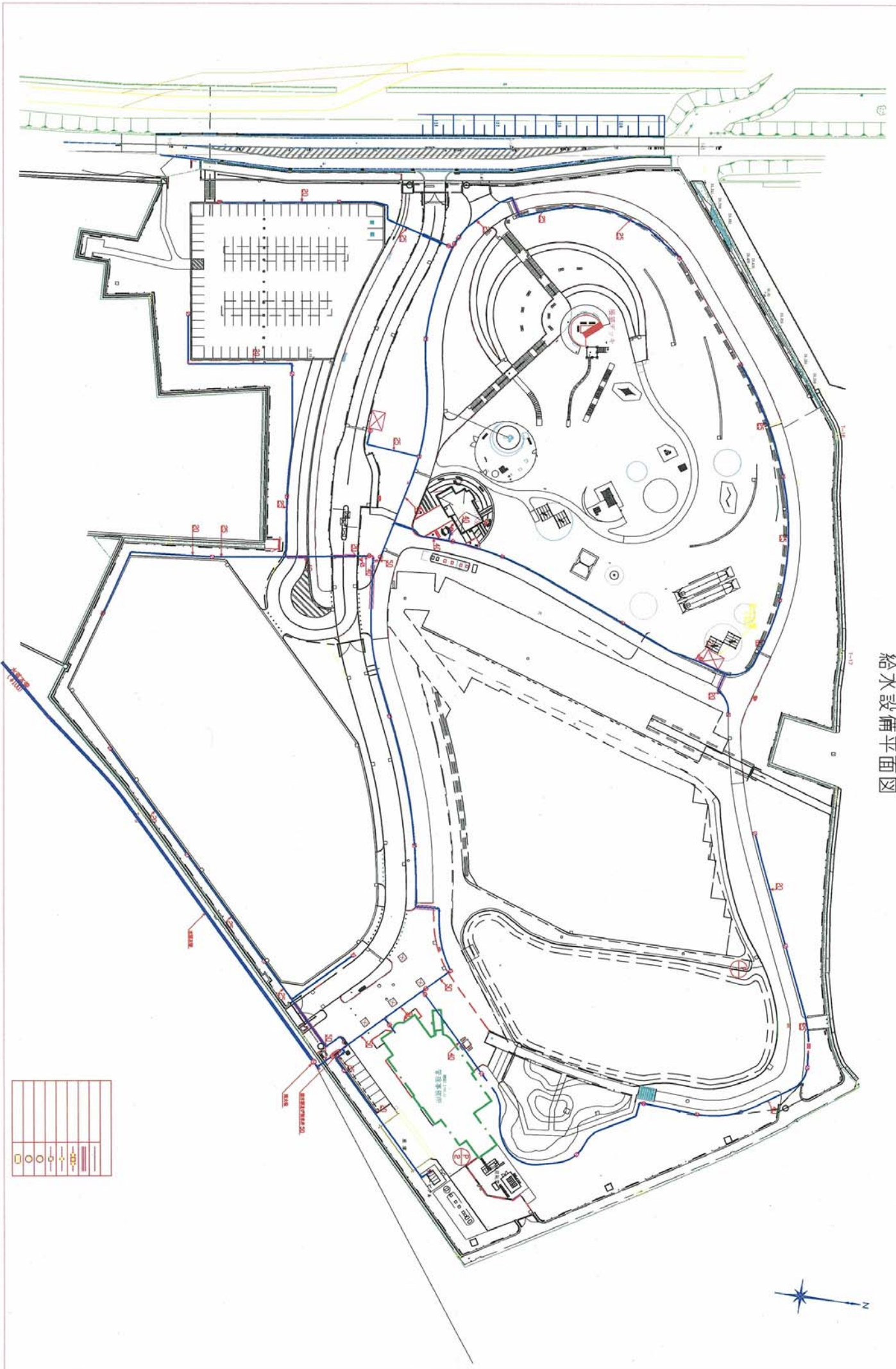
年度	11.6	図面名	石川河川公園
工事名	管理事務所 増設工事		
設計者	石川河川公園管理事務所		
作成日	平成18年3月	図番	59
大府建設局建築課		縮尺	1/50

石川河川公園 駒ヶ谷地区
電気設備平面図

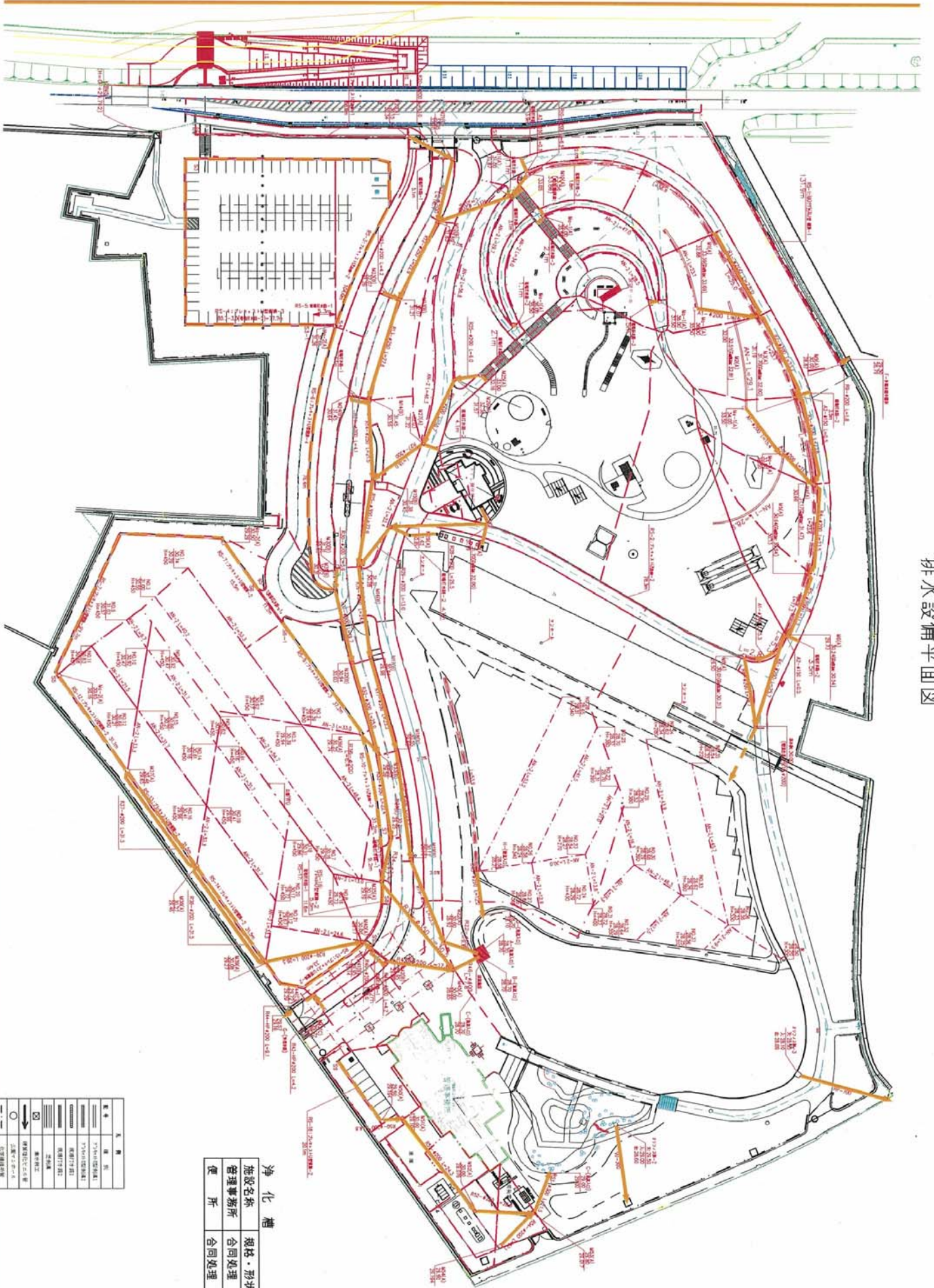


記号	名称
■	電柱
□	変圧機
○	ケーブルボックス
△	変圧機出力
◇	ケーブル
×	キュービクル
■	配・分電盤
■	デジタル制御盤
◇	ケーブル桥架
○	ケーブルボックス
○	変圧機
○	キュービクル
○	変圧機

石川河川公園 駒ヶ谷地区
給水設備平面図



石川河川公園 駒ヶ谷地区
排水設備平面図

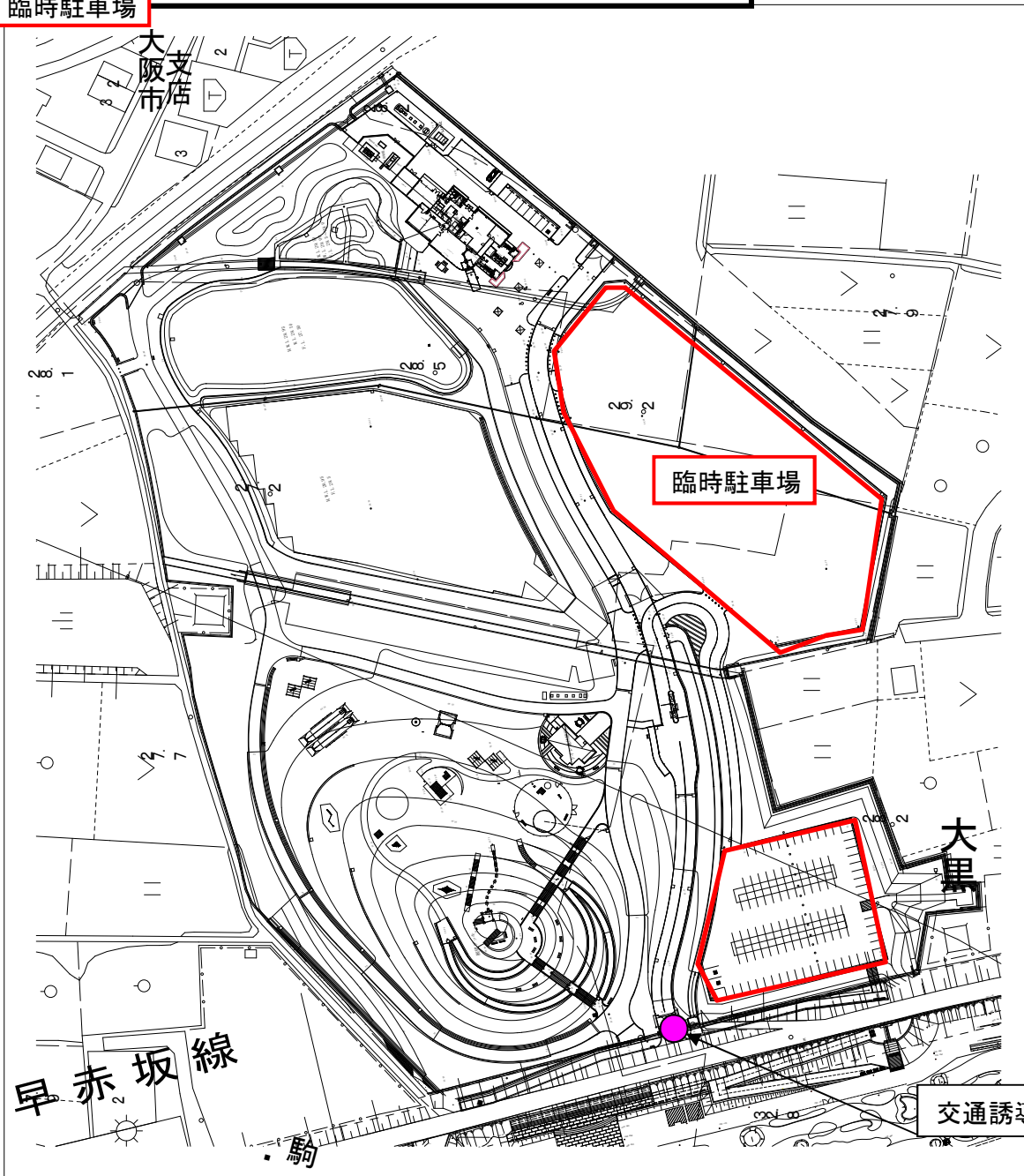


浄化槽	規格・形状
施設名称	合同処理 190人槽
管理事務所	合同処理 192人槽
便所	

凡 例	
○	管理事務所
□	便所
→	排水設備の中心線
—	工事の中心線
—	境界線
—	道路
—	河川
—	公園
—	その他

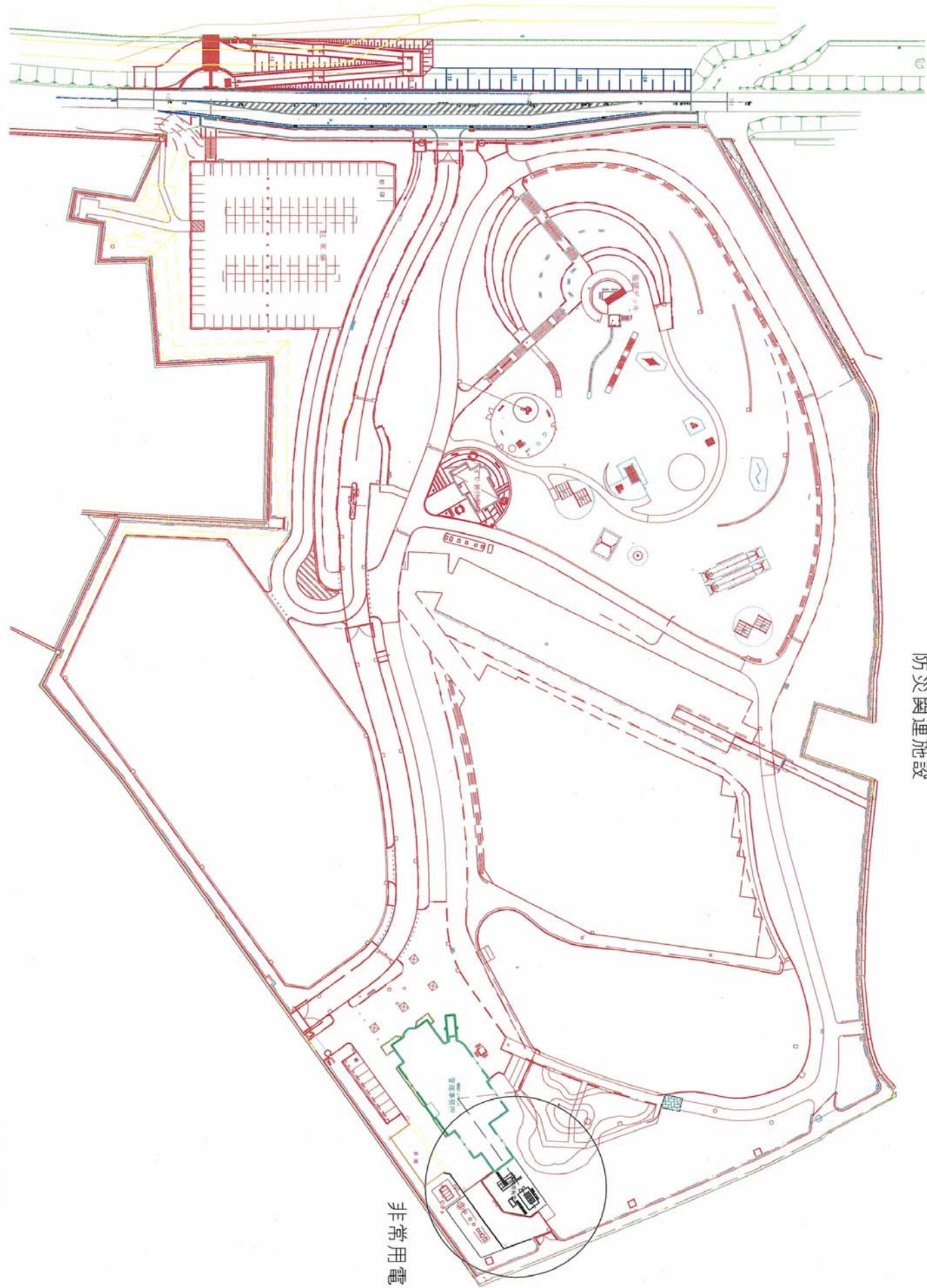
駒ヶ谷地区 駐車場 交通誘導警備員配置

臨時駐車場



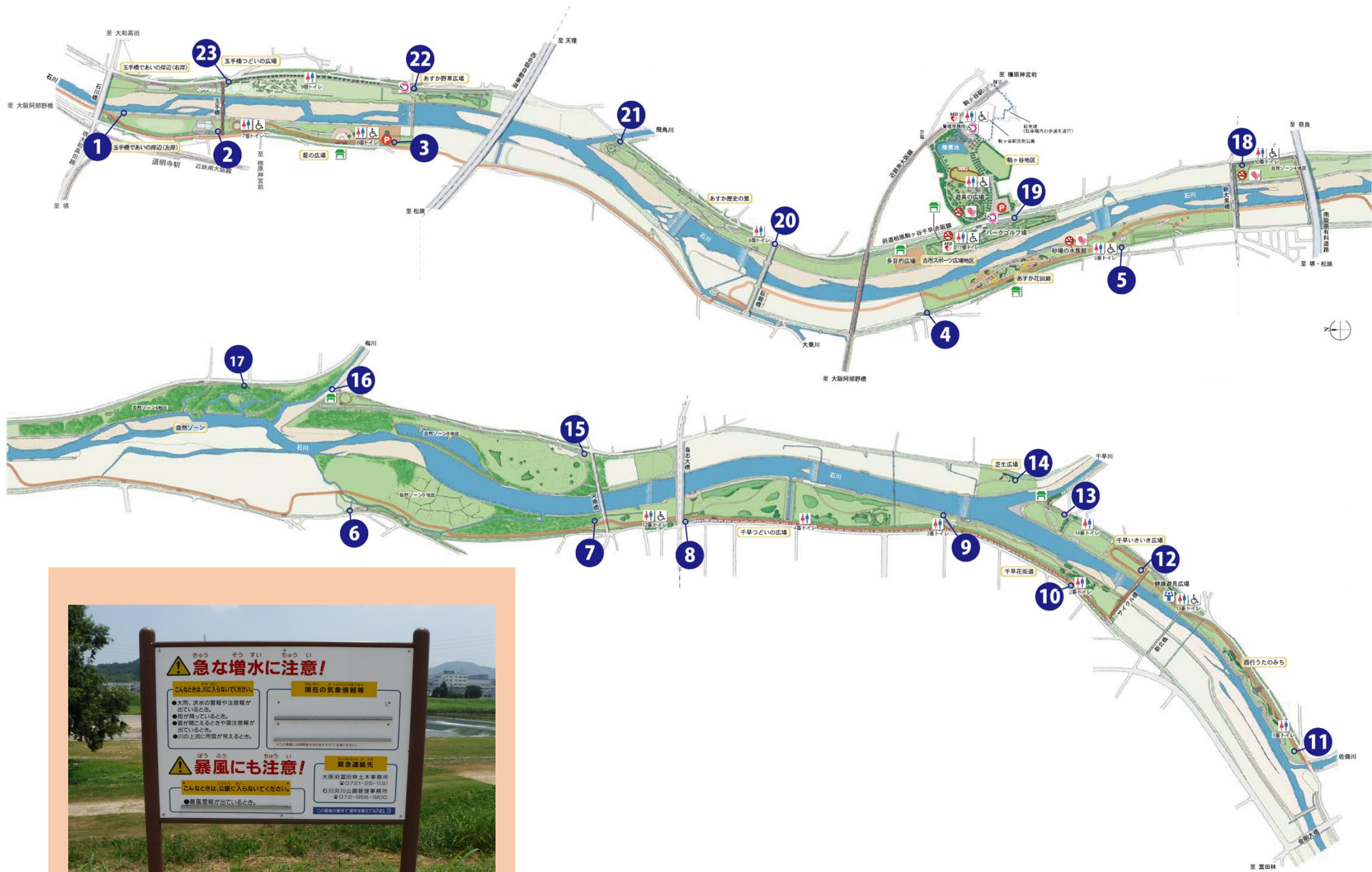
交通誘導警備員 1人

石川河川公園 駒ヶ谷地区
防災関連施設



非常用電源設備

増水注意看板【石川河川公園】



1 ~ 23 気象看板