

【区分A】大阪府四條畷保健所

住所 四條畷市江瀬美町1-16

第4 敷地及び庁舎・施設平面図

1 階

所在地
四條畷市江瀬美町1番16号
TEL 072-878-1021
FAX 072-876-4484

配置図

鉄筋コンクリート
地上 3階
地下 1階
建築面積 1,100.42㎡
延面積 2,819.96㎡
敷地面積 3,010.53㎡

地下1階



階段下



設置場所

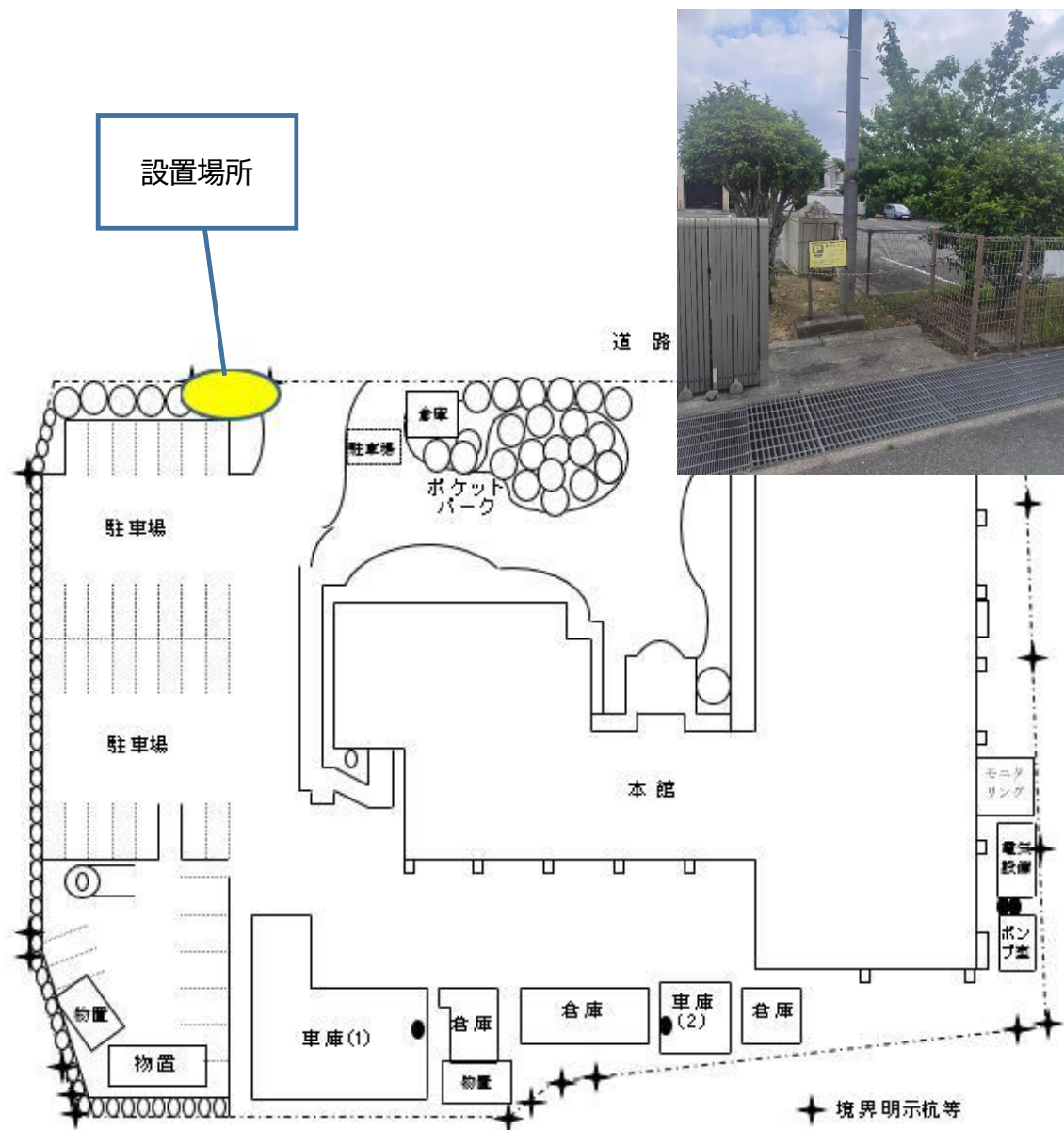
設置場所

【区分A】大阪府富田林保健所

住所 富田林市寿町3丁目1-35

屋外のため、コンセントはなく、今回設置予定の場所の側の電柱から電線を引き込む必要あり。
 門扉外に設置するため、24時間使用可能。
 今後設置予定の電気自動車充電設備利用者の両替用としても利用の可能性あり。

設置場所

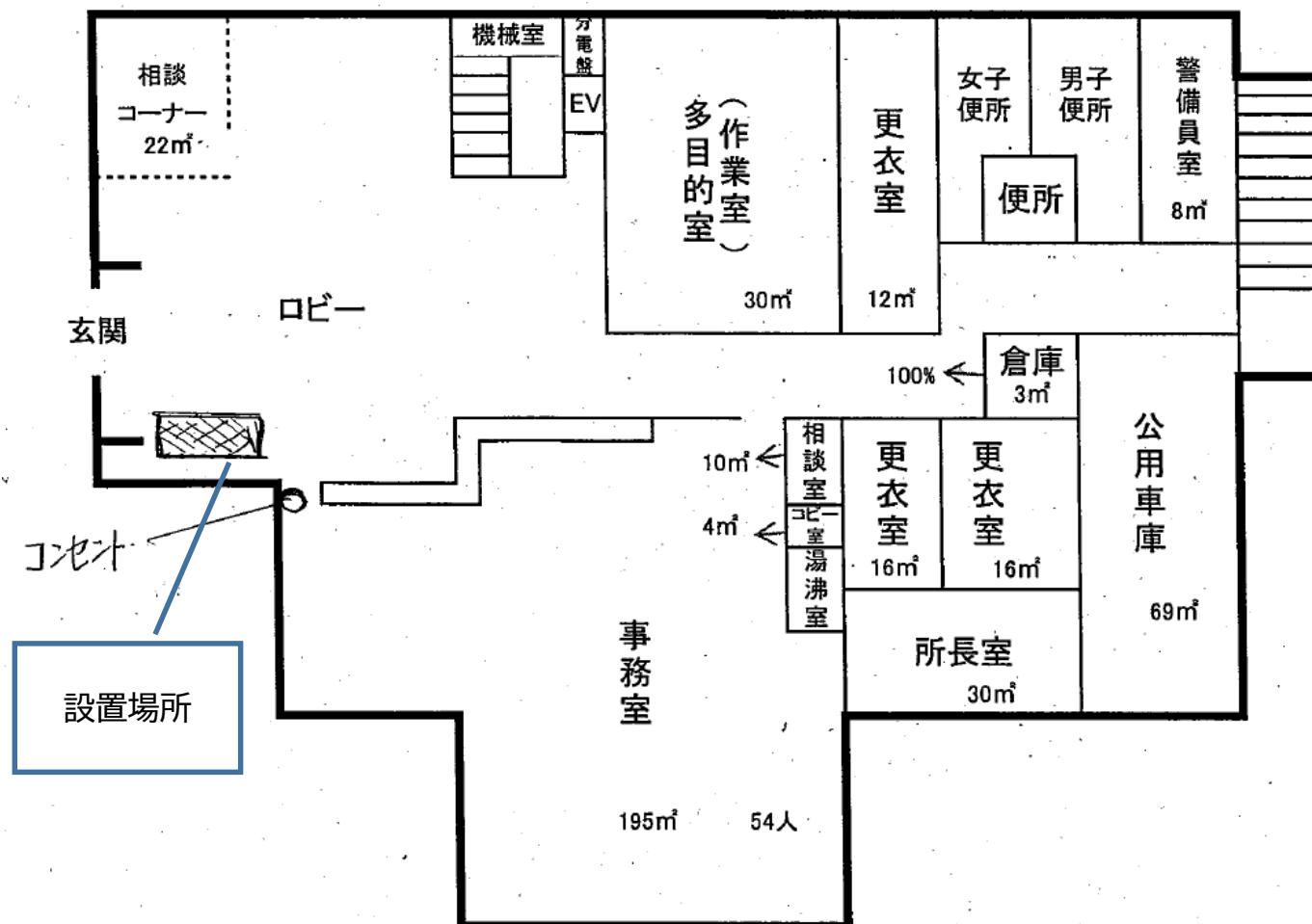


【区分A】大阪府和泉保健所

住所 和泉市府中町6丁目12-3

設置場所

1階平面図



【区分B】大阪府こころの健康総合センター

住所 大阪市住吉区万代東3丁目1-46

設置場所の隣に別の自動販売機(1台)の設置あり

設置場所

