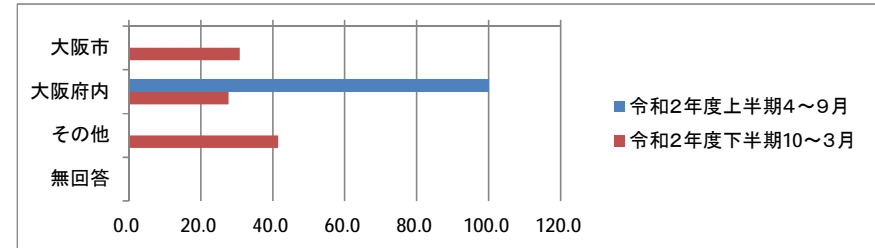


## ■ 令和2年度イベント参加者等アンケート

◎集計数：1枚(上半期4～9月)／65枚(下半期10～3月)

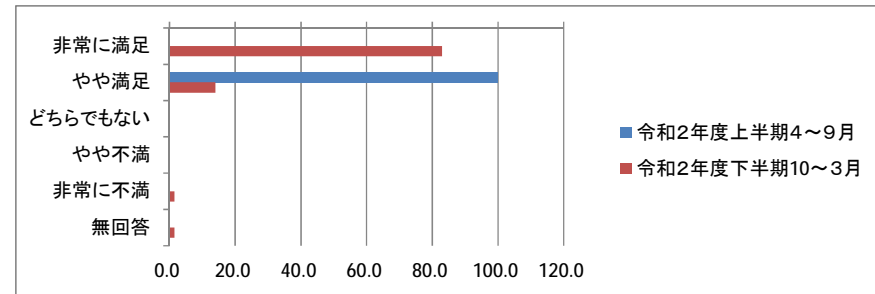
### 1. どこからお越しになりましたか。 ※重複回答あり

	(%)	
	令和2年度上半期	令和2年度下半期
大阪市	0.0	30.8
大阪府内	100.0	27.7
その他	0.0	41.5
無回答	0.0	0.0



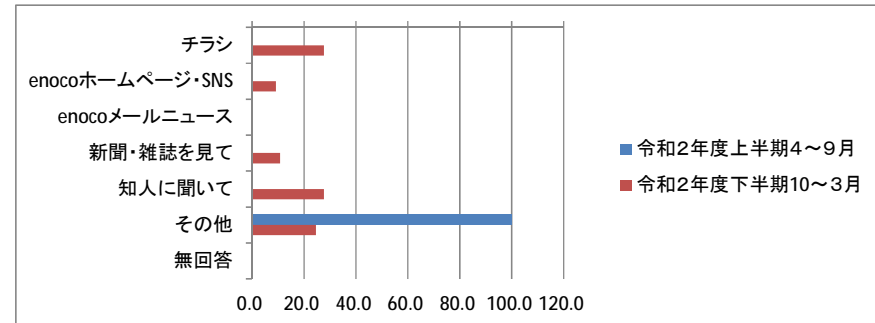
### 2. お越しいただいて如何でしたか。 ※重複回答あり

	(%)	
	令和2年度上半期	令和2年度下半期
非常に満足	0.0	83.0
やや満足	100.0	14.0
どちらでもない	0.0	0.0
やや不満	0.0	0.0
非常に不満	0.0	1.5
無回答	0.0	1.5



### 3. 何で知ってお越しになりましたか ※重複回答あり

	(%)	
	令和2年度上半期	令和2年度下半期
チラシ	0.0	27.7
enocoホームページ・SNS	0.0	9.2
enocoメールニュース	0.0	0.0
新聞・雑誌を見て	0.0	10.8
知人に聞いて	0.0	27.7
その他	100.0	24.6
無回答	0.0	0.0



#### 4. 自由記述 ※数多い記述から抜粋

- 素晴らしい作品の数々でした。感動しました。(展覧会／岩宮武二のまなざし)
- このような素晴らしい写真家であり芸術家がいることを初めて知りました。(展覧会／岩宮武二のまなざし)
- とても良い写真をみることができ、勉強になりました。(展覧会／岩宮武二のまなざし)
- 写真の力強さを感じた。(展覧会／岩宮武二のまなざし)
- 新鮮な感覚で、子どもたちの案内によって、楽しく鑑賞できた。(展覧会／おしゃべり美術館)
- 子どもにもわかりやすい作品が展示されていた。(展覧会／おしゃべり美術館)
- オンライン鑑賞会は、遠方の人や事情があって来館できない人にとって、良い取組みだと思います。(展覧会／おしゃべり美術館)
- いろいろ工夫がされているなと思いました。(展覧会／おしゃべり美術館)
- センターは、落ち着いた場所で良いところに建っていると思います。

#### 5. 要望に係る対応

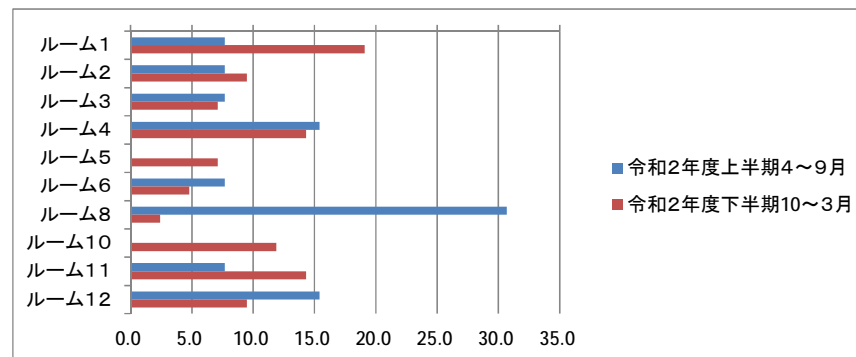
- 定期的に岩宮武二展を実施してほしい。美術館でも展示してほしい。(展覧会)  
(enocoからの回答)  
➢「岩宮武二のまなざし」展に多方面から良い評価をいただいております。他の美術館への貸出等も含め収蔵作品の鑑賞機会の提供に努めてまいります。
- もっと多様な展示をしてほしい。(展覧会／おしゃべり美術館)  
(enocoからの回答)  
➢各展覧会のコンセプトを踏まえながら、より多くの収蔵作品をご覧いただけるように工夫していきたいと思っております。
- どんどん新しい取組みをして、盛上げて、これからも若い人を育てていってください。(展覧会／おしゃべり美術館)  
(enocoからの回答)  
➢コロナ禍で、今までと違った形での文化芸術の在り方が求められている時です。いろいろなことに挑戦しながら、多様な人々に文化芸術に親しんでいただけるよう取組んでまいります。

## ■ 令和2年度貸室利用者アンケート

◎集計数：13枚(上半期4～9月)／31枚(下半期10～3月)

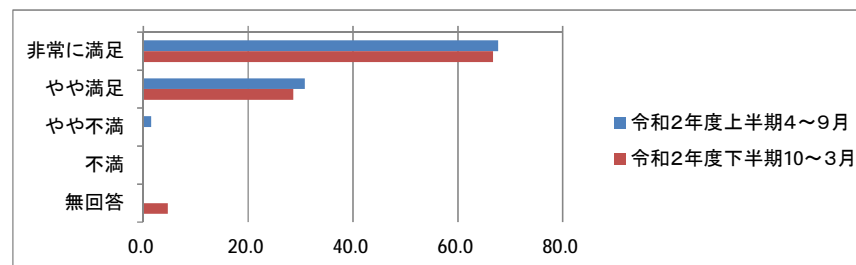
### 1. 利用されたレンタルルームはどちらですか。

	(%)	
	令和2年度上半期	令和2年度下半期
ルーム1	7.7	19.1
ルーム2	7.7	9.5
ルーム3	7.7	7.1
ルーム4	15.4	14.3
ルーム5	0.0	7.1
ルーム6	7.7	4.8
ルーム8	30.7	2.4
ルーム10	0.0	11.9
ルーム11	7.7	14.3
ルーム12	15.4	9.5



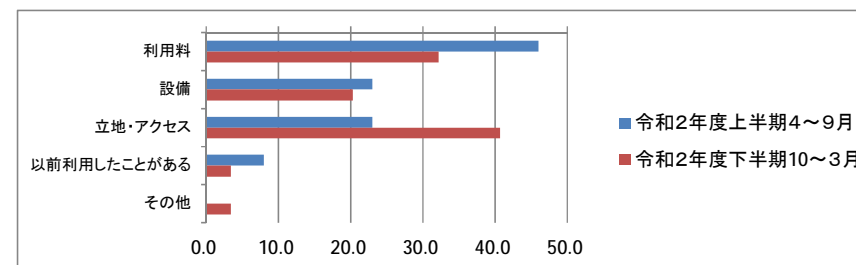
### 2. 利用されて如何でしたか。

	(%)	
	令和2年度上半期	令和2年度下半期
非常に満足	67.7	66.7
やや満足	30.8	28.6
やや不満	1.5	0.0
不満	0.0	0.0
無回答	0.0	4.7



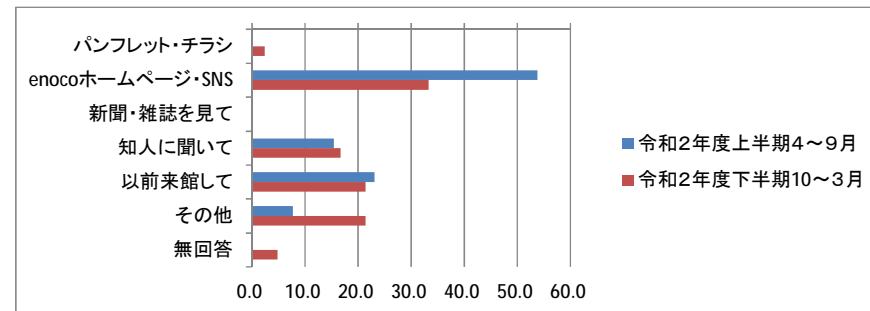
### 3. 利用を決められた理由は何ですか。

	(%)	
	令和2年度上半期	令和2年度下半期
利用料	46.0	32.2
設備	23.0	20.3
立地・アクセス	23.0	40.7
以前利用したことがある	8.0	3.4
その他	0.0	3.4



#### 4. 何で知ってご利用されましたか。

	(%)	
	令和2年度上半期	令和2年度下半期
パンフレット・チラシ	0.0	2.4
enocoホームページ・SNS	53.8	33.3
新聞・雑誌を見て	0.0	0.0
知人に聞いて	15.4	16.7
以前来館して	23.1	21.4
その他	7.7	21.4
無回答	0.0	4.8



#### 5. 自由記述

- 清潔感があり、きれいな施設。
- 施設スタッフの対応が親切。展示に関するアドバイスをいただいた。
- 利用料金がリーズナブル。
- 静かな環境で作品を見ていただけで良かった。

#### 6. 要望に係る対応について

- 車を駐車させてほしい。  
(enocoからの回答)
  - 駐車場の利用については、利用許可を受けた利用者の展示作品や資材等の搬入出・視察などの受入れ時、またはお体の不自由な方の利用に限らせていただいています。上記利用者以外は、近隣のコインパーキング等をご利用いただきますようご理解願います。