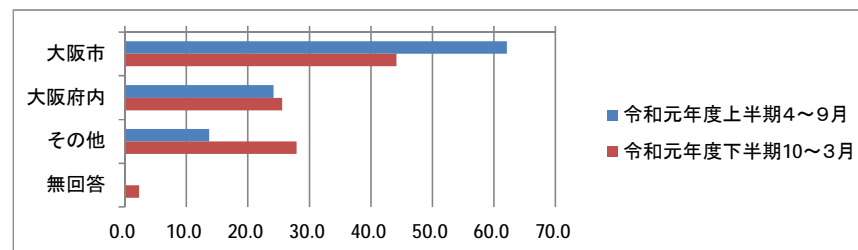


## ■ 令和元年度イベント参加者等アンケート

◎集計数：95枚(上半期4～9月)／86枚(下半期10～3月)

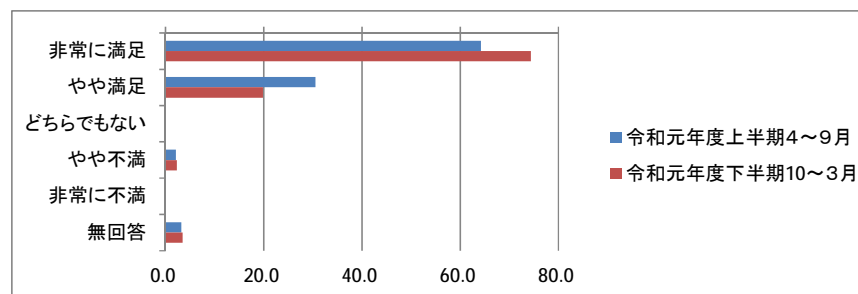
### 1. どこからお越しになりましたか。 ※重複回答あり

	(%)	
	令和元年度上半期	令和元年度下半期
大阪市	62.1	44.2
大阪府内	24.2	25.6
その他	13.7	27.9
無回答	0.0	2.3



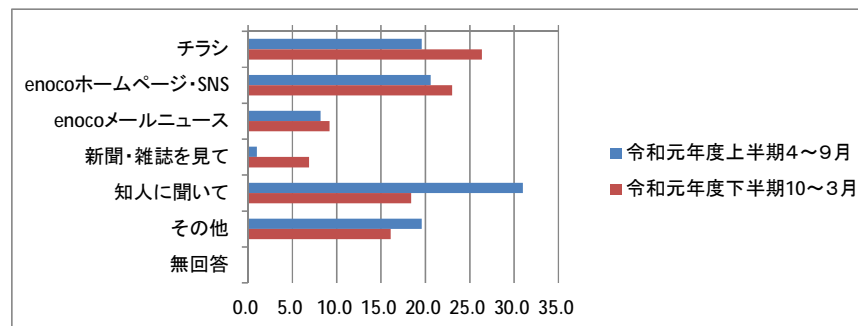
### 2. お越しいただいて如何でしたか。 ※重複回答あり

	(%)	
	令和元年度上半期	令和元年度下半期
非常に満足	64.2	74.4
やや満足	30.5	19.8
どちらでもない	0.0	0.0
やや不満	2.1	2.3
非常に不満	0.0	0.0
無回答	3.2	3.5



### 3. 何で知ってお越しになりましたか ※重複回答あり

	(%)	
	令和元年度上半期	令和元年度下半期
チラシ	19.6	26.4
enocoホームページ・SNS	20.6	23.0
enocoメールニュース	8.2	9.2
新聞・雑誌を見て	1.0	6.9
知人に聞いて	31.0	18.4
その他	19.6	16.1
無回答	0.0	0.0



#### 4. 自由記述 ※数多い記述から抜粋

- とても賑やかで楽しい。回を重ねるごとに「皆でつくる、参加する」感じが強くなっているように感じる。(マルシェ)
- 子どもが想像以上に楽しんで色んな感想を言い合い、創造を拡げることができた。おしゃべりOKでのびのび作品を見る機会はありがたい。(展覧会／おしゃべり美術館)
- 大阪在住のアーティストと府の収蔵作品のコラボレーションは興味深い。このような取組みはとても良い。(展覧会／ココロヲウツス)
- 絵を見て感じたことを発表したり、他の方の意見を聞き、自分とは異なる意見の方がいることを知る、とても良い時間を過ごした。発表は緊張するけれど、スタッフがフォローをいれてくれるので安心。(対話型鑑賞会)
- 知らないことばかりでとても勉強になる。聞いた話を自分に取り込んでアウトプットし、誰かに届けたいと思った。(フォーラム・トークイベント)

#### 5. 要望に係る対応

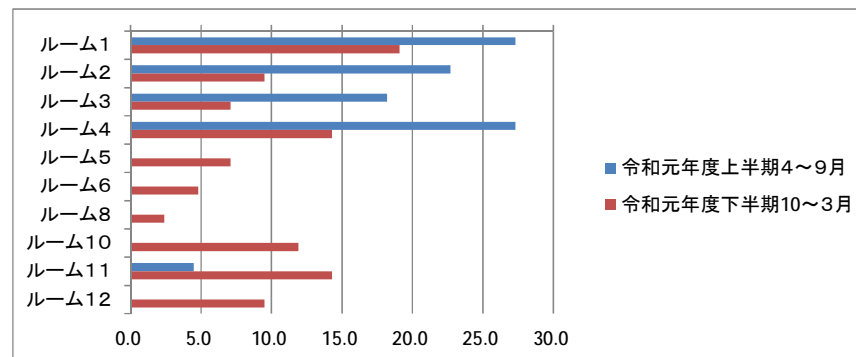
- 須田剋太展について、2日間の公開ではもったいない。貴重な作品群は府民の財産であり、順次公開してほしい。(展覧会)  
(enocoからの回答)  
➢ 感染拡大防止への御協力について感謝します。今後も須田剋太をはじめ、収蔵作品の鑑賞機会の提供に努めてまいります。
- もう少し作品の点数があればよかった。(展覧会／おしゃべり美術館)  
(enocoからの回答)  
➢ 各展覧会のコンセプト等を踏まえながら、少しでも多くの作品をご覧いただけるように工夫していきたいと考えています。
- 飲食ブースや子ども向けのワークショップをもっと増やしてほしい。(マルシェ)  
(enocoからの回答)  
➢ マルシェの出展者は公募等で選出しています。更に充実したものとなるように、今後も工夫を凝らしてまいりますのでご期待ください。
- 「おおさかアートコモンズ(仮称)」は折角の良い取り組みなので、ネーミングを再考し、仮称をとっても良いのではないか。  
(enocoからの回答)  
➢ 令和2年度は、大阪に「おおさかアートコモンズ」のネットワークを根付かせるためのあり方を検討していきます。  
※名称の(仮称)は外します。

## ■ 令和元年度貸室利用者アンケート

◎集計数：14枚(上半期4～9月)／42枚(下半期10～3月)

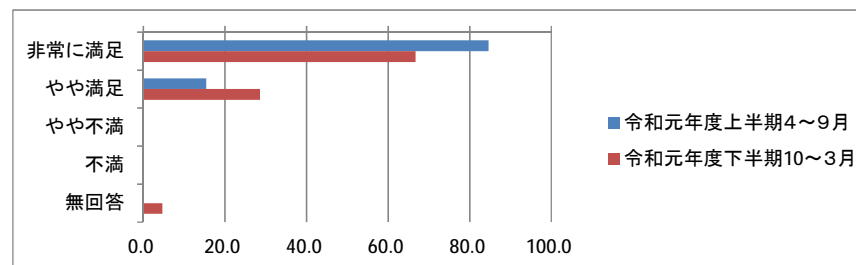
### 1. 利用されたレンタルルームはどちらですか。

	(%)	
	令和元年度上半期	令和元年度下半期
ルーム1	27.3	19.1
ルーム2	22.7	9.5
ルーム3	18.2	7.1
ルーム4	27.3	14.3
ルーム5	0.0	7.1
ルーム6	0.0	4.8
ルーム8	0.0	2.4
ルーム10	0.0	11.9
ルーム11	4.5	14.3
ルーム12	0.0	9.5



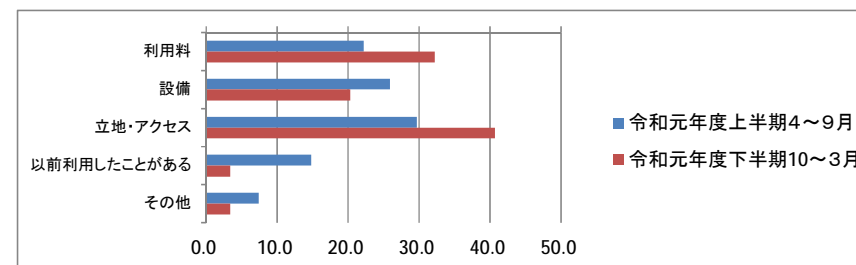
### 2. 利用されて如何でしたか。

	(%)	
	令和元年度上半期	令和元年度下半期
非常に満足	84.6	66.7
やや満足	15.4	28.6
やや不満	0.0	0.0
不満	0.0	0.0
無回答	0.0	4.7



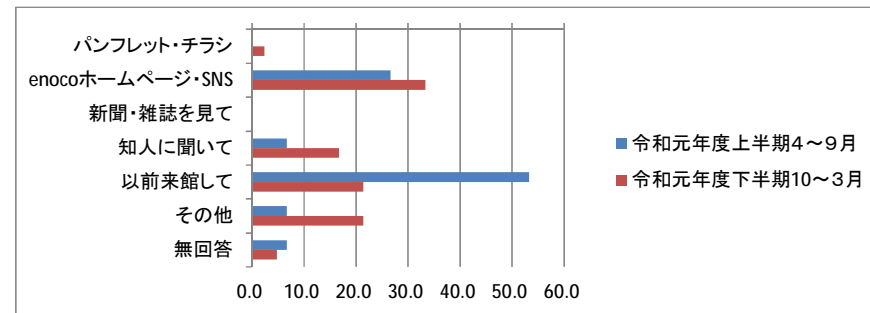
### 3. 利用を決められた理由は何ですか。

	(%)	
	令和元年度上半期	令和元年度下半期
利用料	22.2	32.2
設備	25.9	20.3
立地・アクセス	29.7	40.7
以前利用したことがある	14.8	3.4
その他	7.4	3.4



#### 4. 何で知ってご利用されましたか。

	(%)	
	令和元年度上半期	令和元年度下半期
パンフレット・チラシ	0.0	2.4
enocoホームページ・SNS	26.6	33.3
新聞・雑誌を見て	0.0	0.0
知人に聞いて	6.7	16.7
以前来館して	53.3	21.4
その他	6.7	21.4
無回答	6.7	4.8



#### 5. 自由記述

- 利用料金が安価。カフェも有り、ゆっくりできる。
- 施設スタッフの対応が親切。清潔で整理・整頓されており、動線もシンプルで良い。
- 備品が充実しており、使いやすい。

#### 6. 要望に係る対応について

- 展示室で接客の際にお茶等が出せると良い。  
(enocoからの回答)  
➢ 地下のカフェと連携したケータリングのサービスも可能ですので、お問い合わせください。