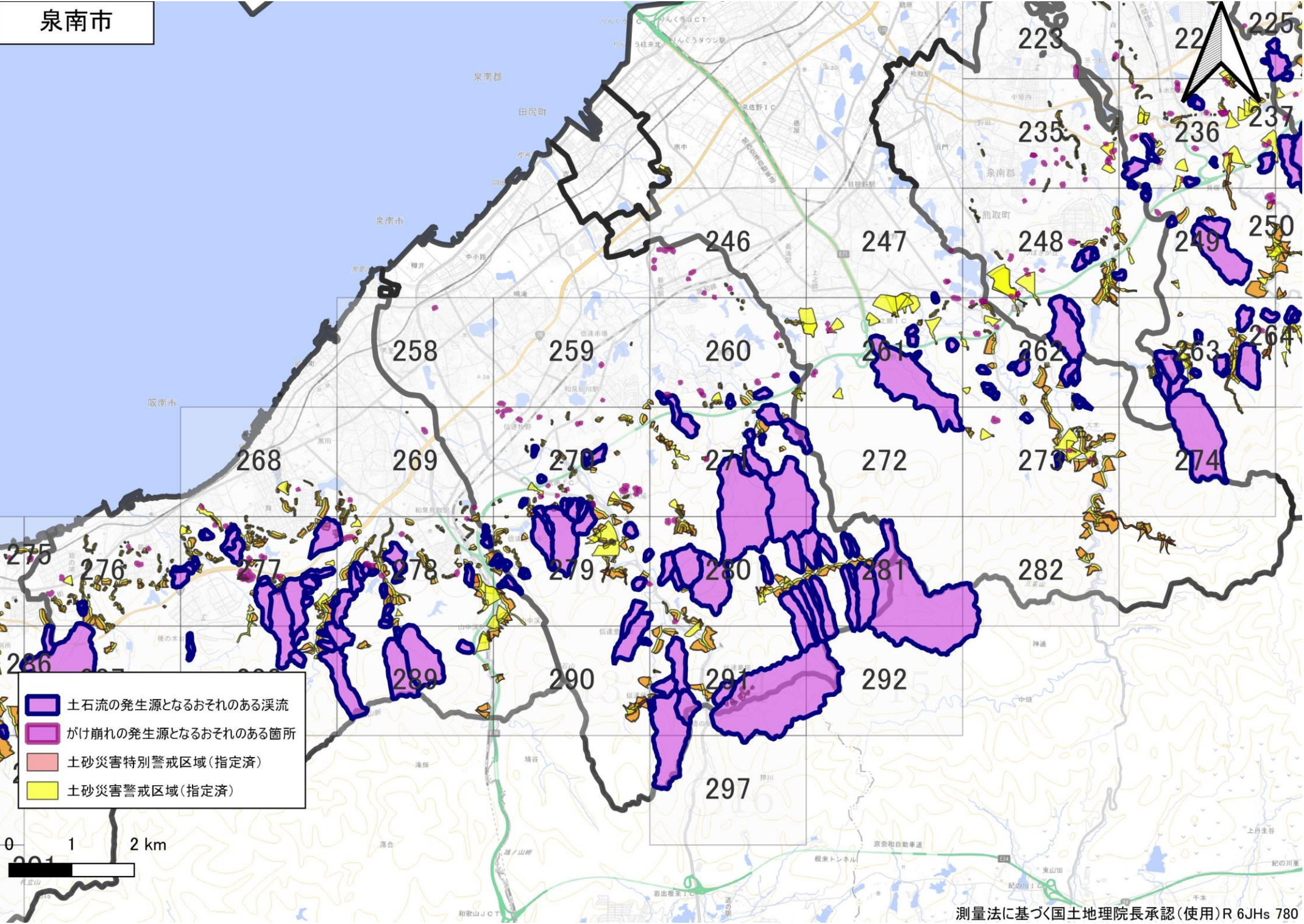
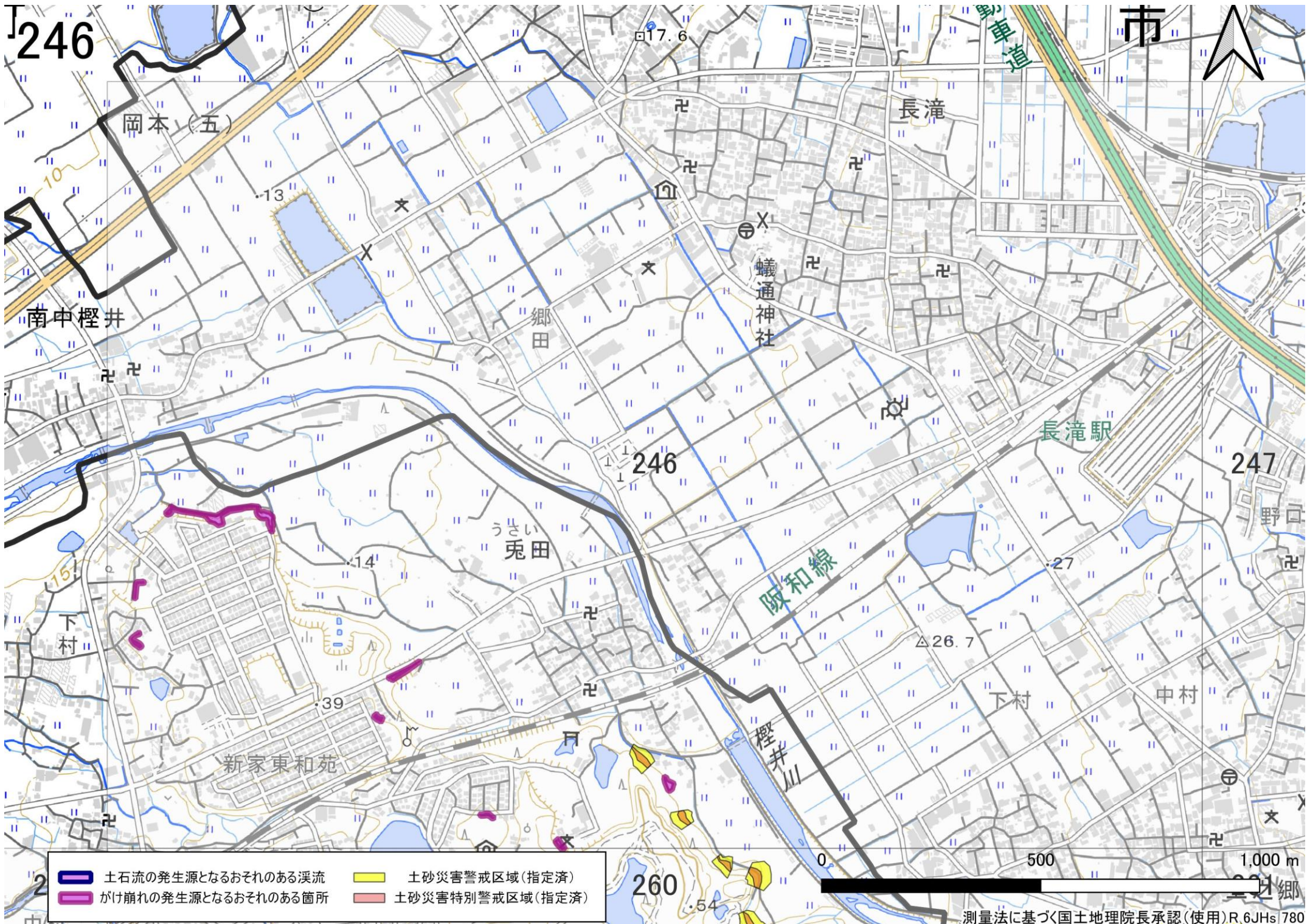
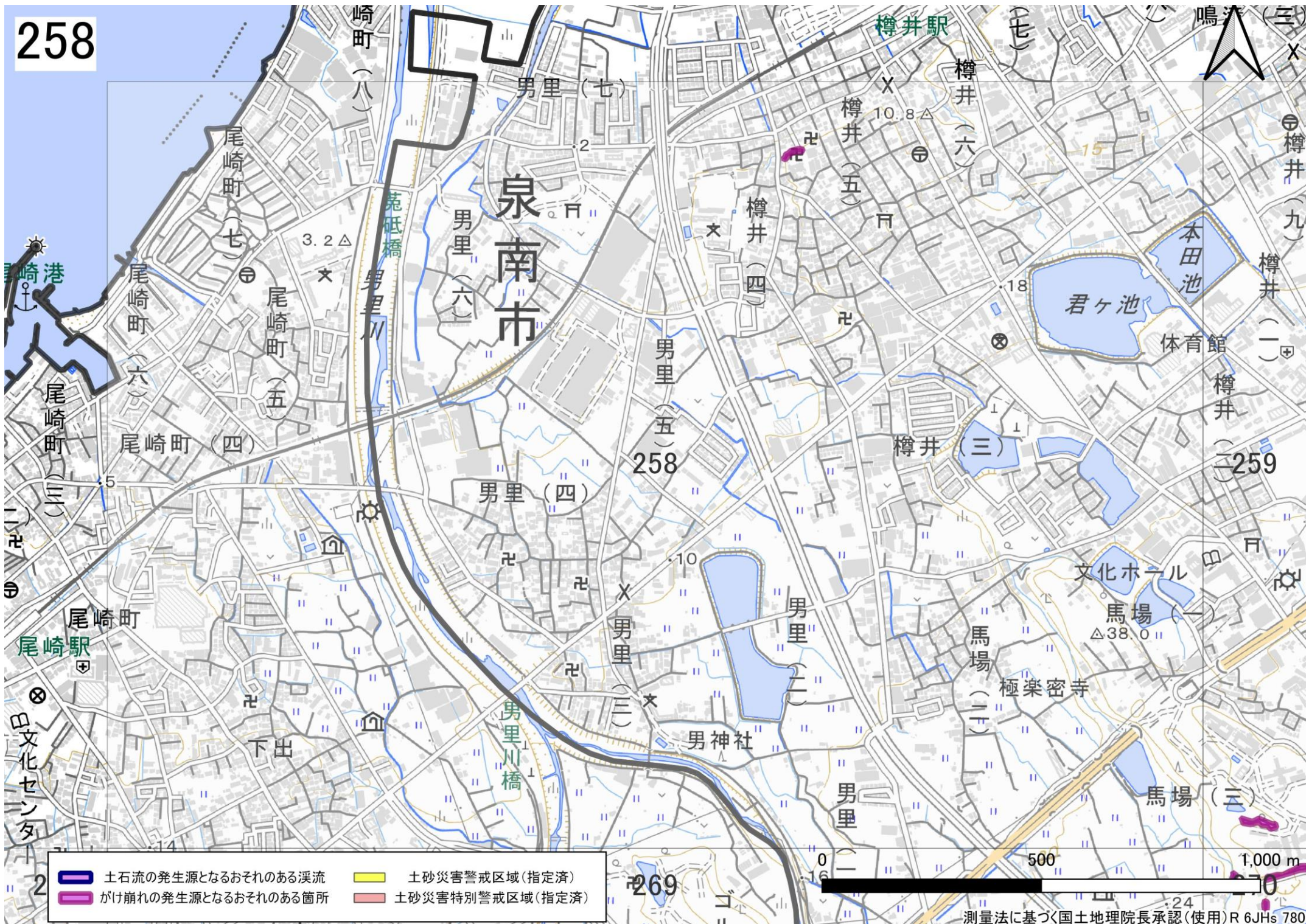


泉南市





- 土石流の発生源となるおそれのある溪流
- 土砂災害警戒区域(指定済)
- がけ崩れの発生源となるおそれのある箇所
- 土砂災害特別警戒区域(指定済)



泉南市

尾崎港

尾崎駅

樽井駅

君ヶ池

体育館

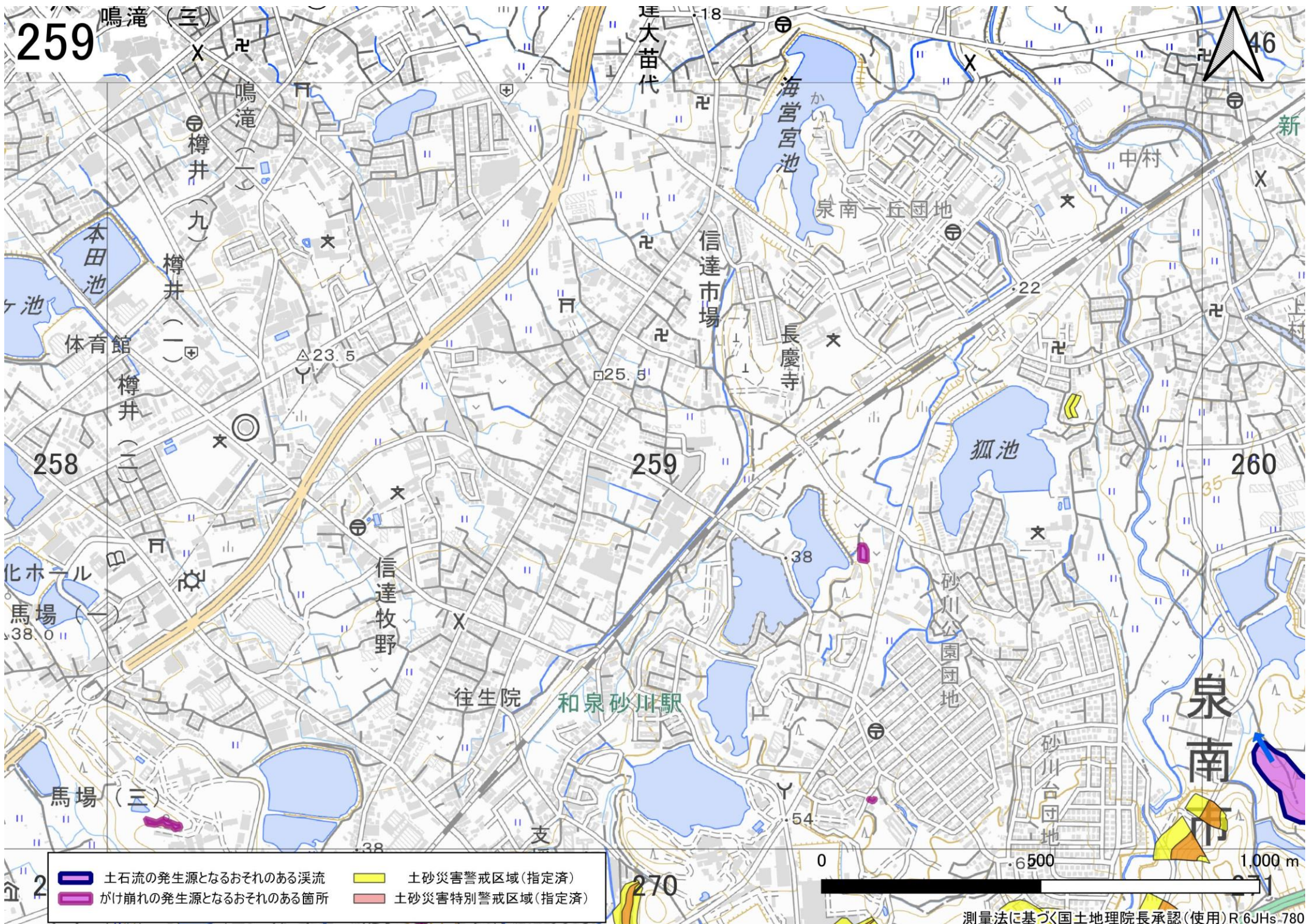
文化ホール

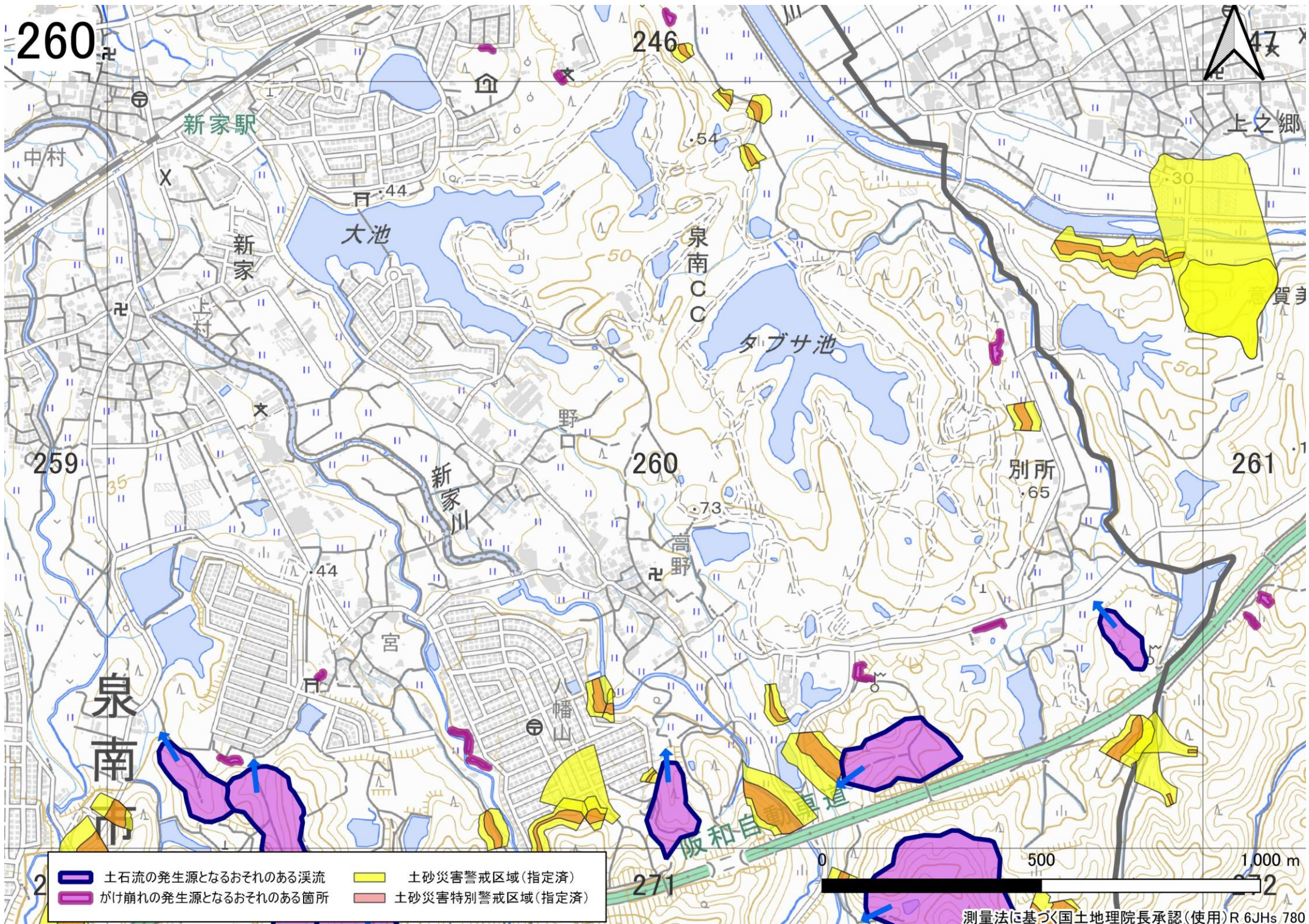
極楽密寺

男神社

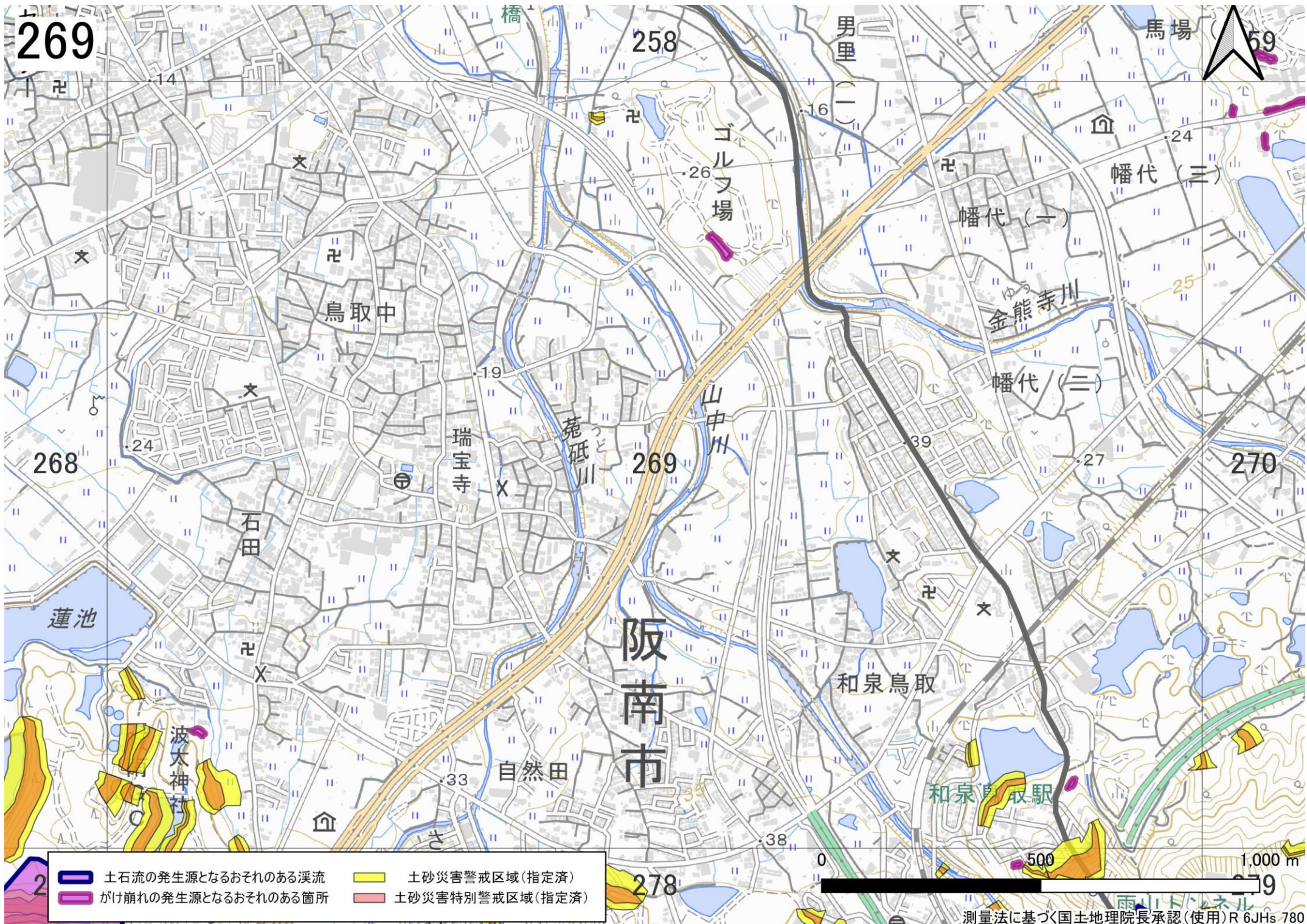
下出

- 土石流の発生源となるおそれのある溪流
- 土砂災害警戒区域(指定済)
- がけ崩れの発生源となるおそれのある箇所
- 土砂災害特別警戒区域(指定済)





- | | | | |
|---|---------------------|---|-----------------|
|  | 土石流の発生源となるおそれのある溪流 |  | 土砂災害警戒区域(指定済) |
|  | がけ崩れの発生源となるおそれのある箇所 |  | 土砂災害特別警戒区域(指定済) |



269

258

259

268

269

270

阪南市

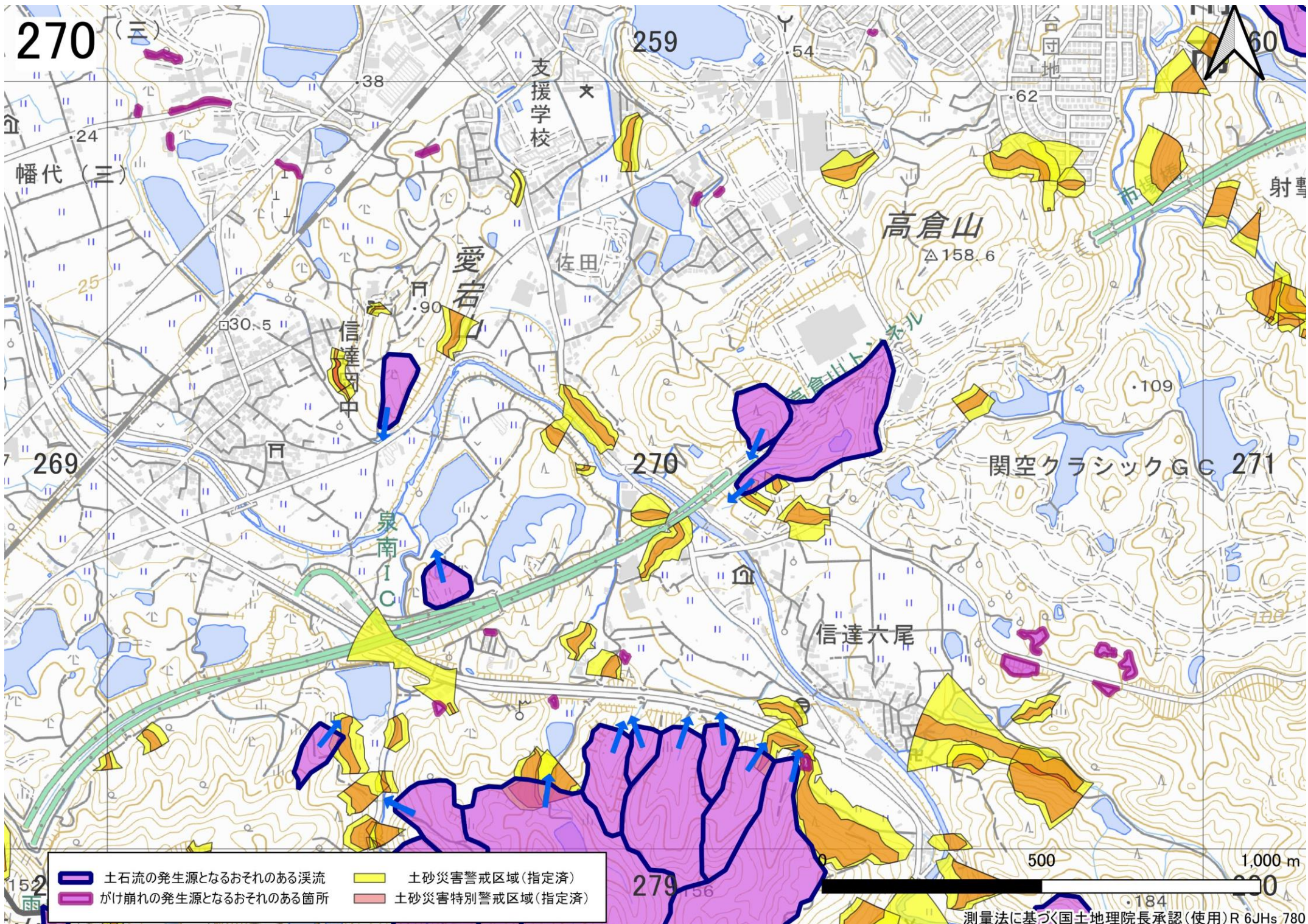
和泉鳥取

和泉鳥取駅

278

279

- 土石流の発生源となるおそれのある溪流
- 土砂災害警戒区域(指定済)
- がけ崩れの発生源となるおそれのある箇所
- 土砂災害特別警戒区域(指定済)



270 (三)

259

60

幡代 (三)

愛宕山

高倉山
△158.6

269

270

271

泉南IC

関空クラシックGC

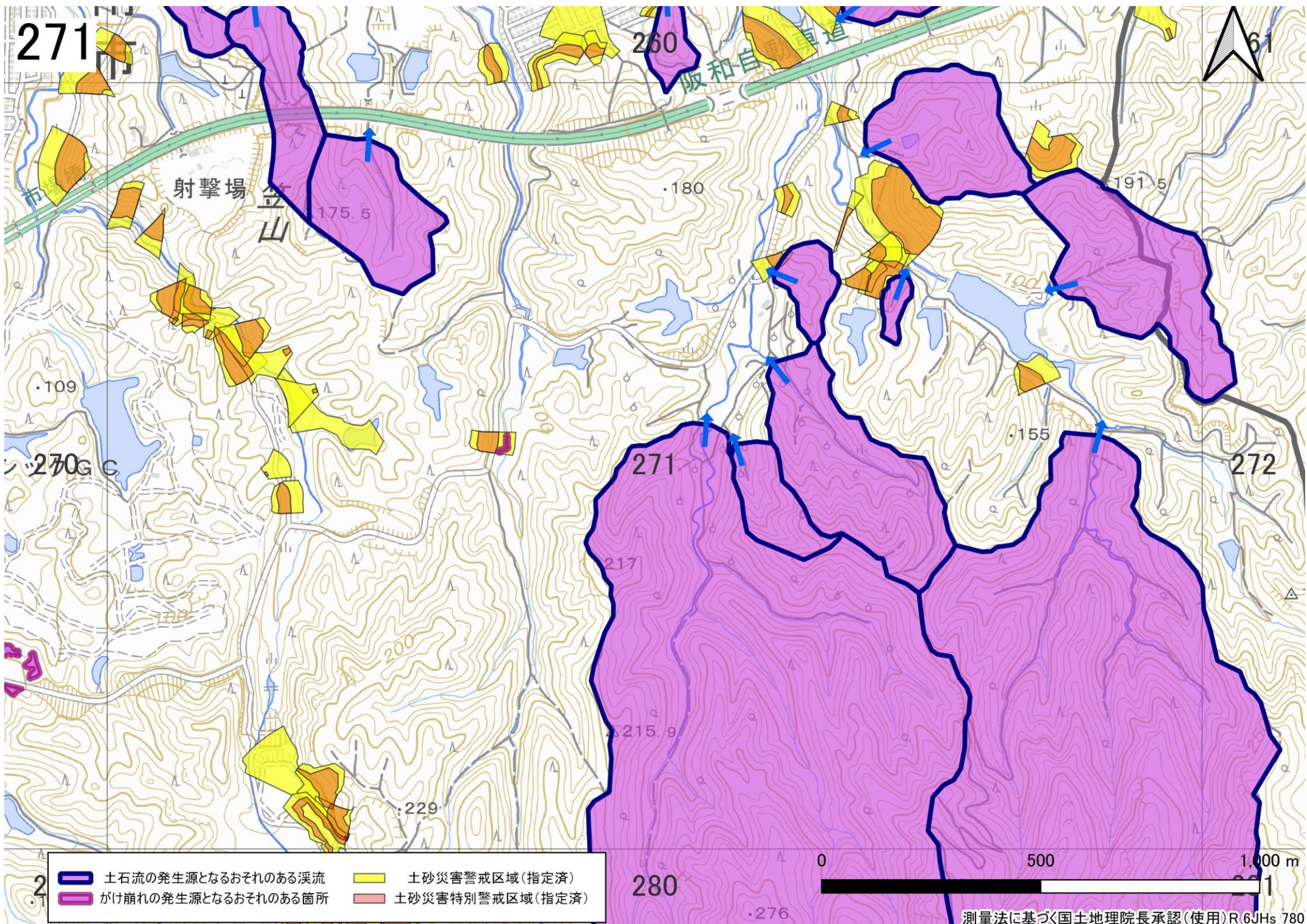
信達六尾

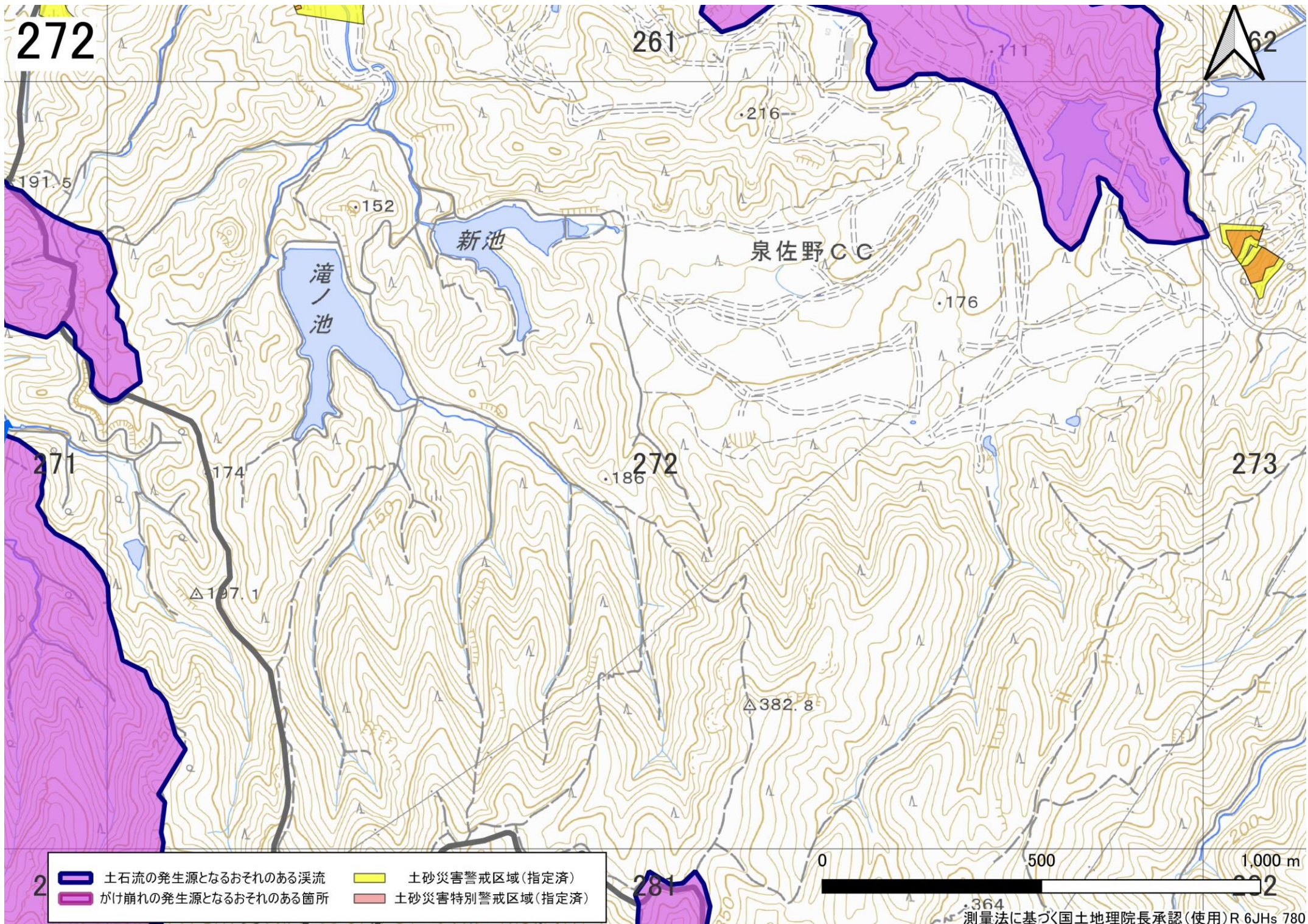
279

500

1,000 m

- 土石流の発生源となるおそれのある溪流
- がけ崩れの発生源となるおそれのある箇所
- 土砂災害警戒区域(指定済)
- 土砂災害特別警戒区域(指定済)





272

261

262

191.5

152

216

111

新池

泉佐野CG

滝ノ池

176

271

174

272

273

186





△137.1

△382.8

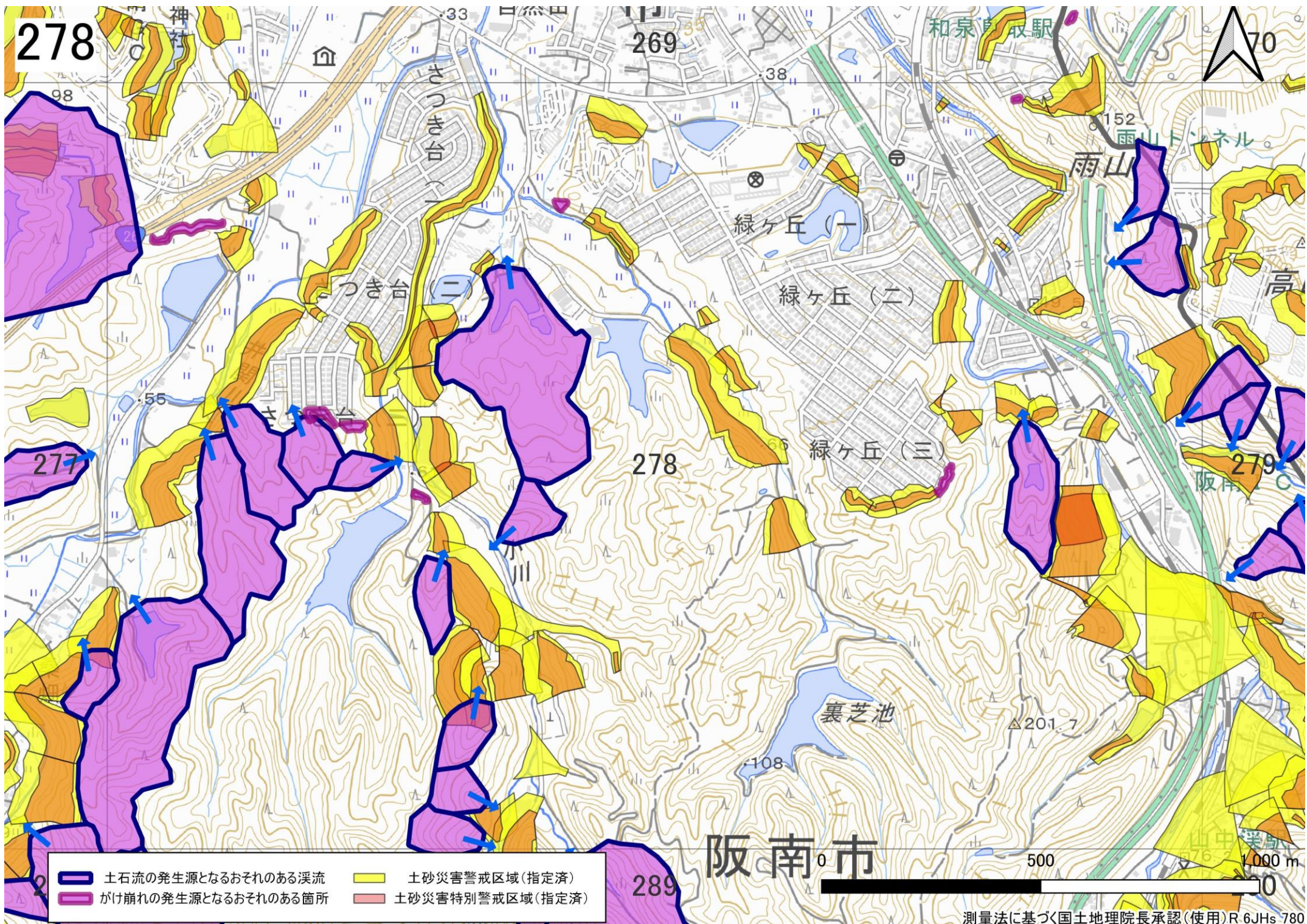
0

500

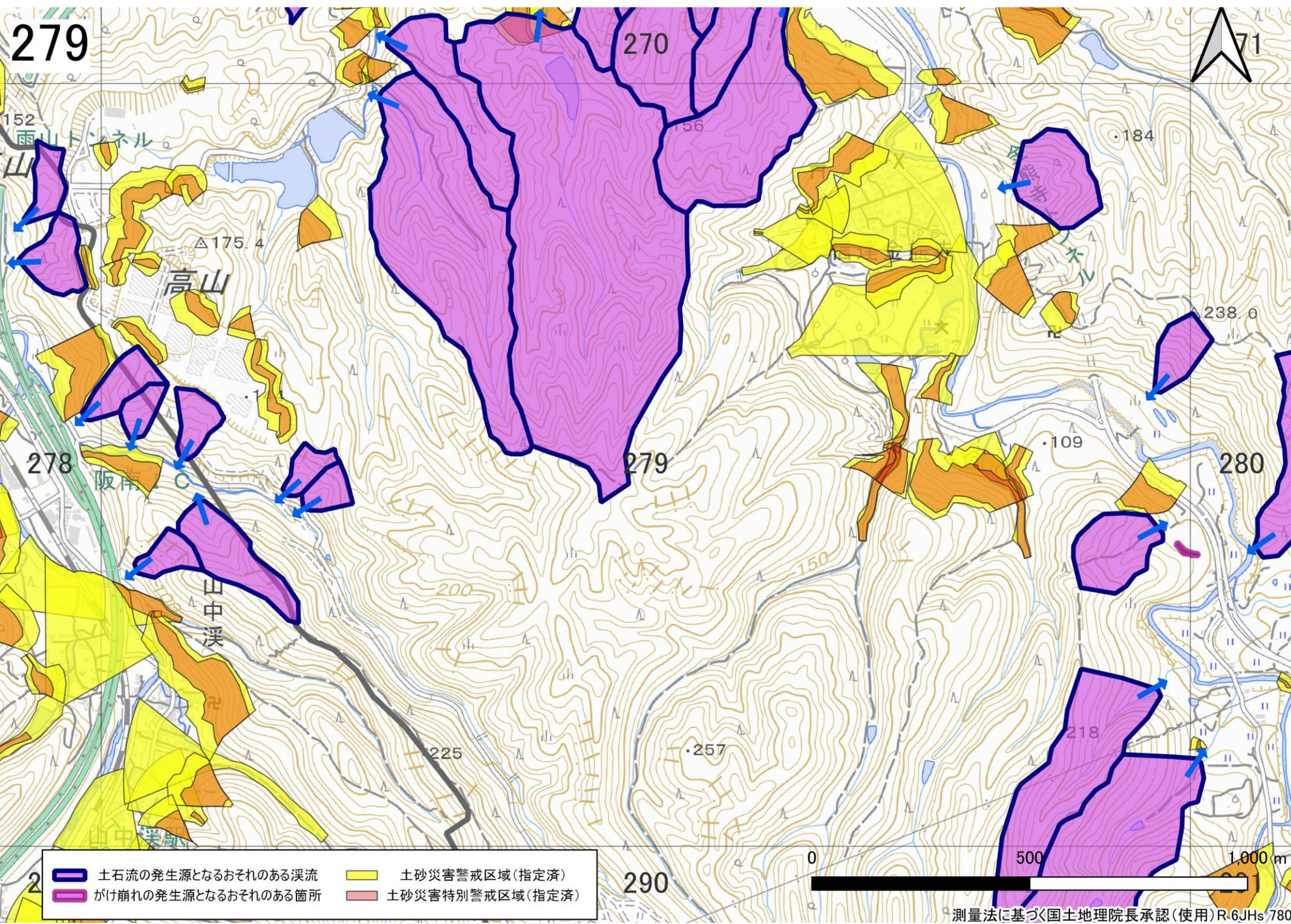
1,000 m

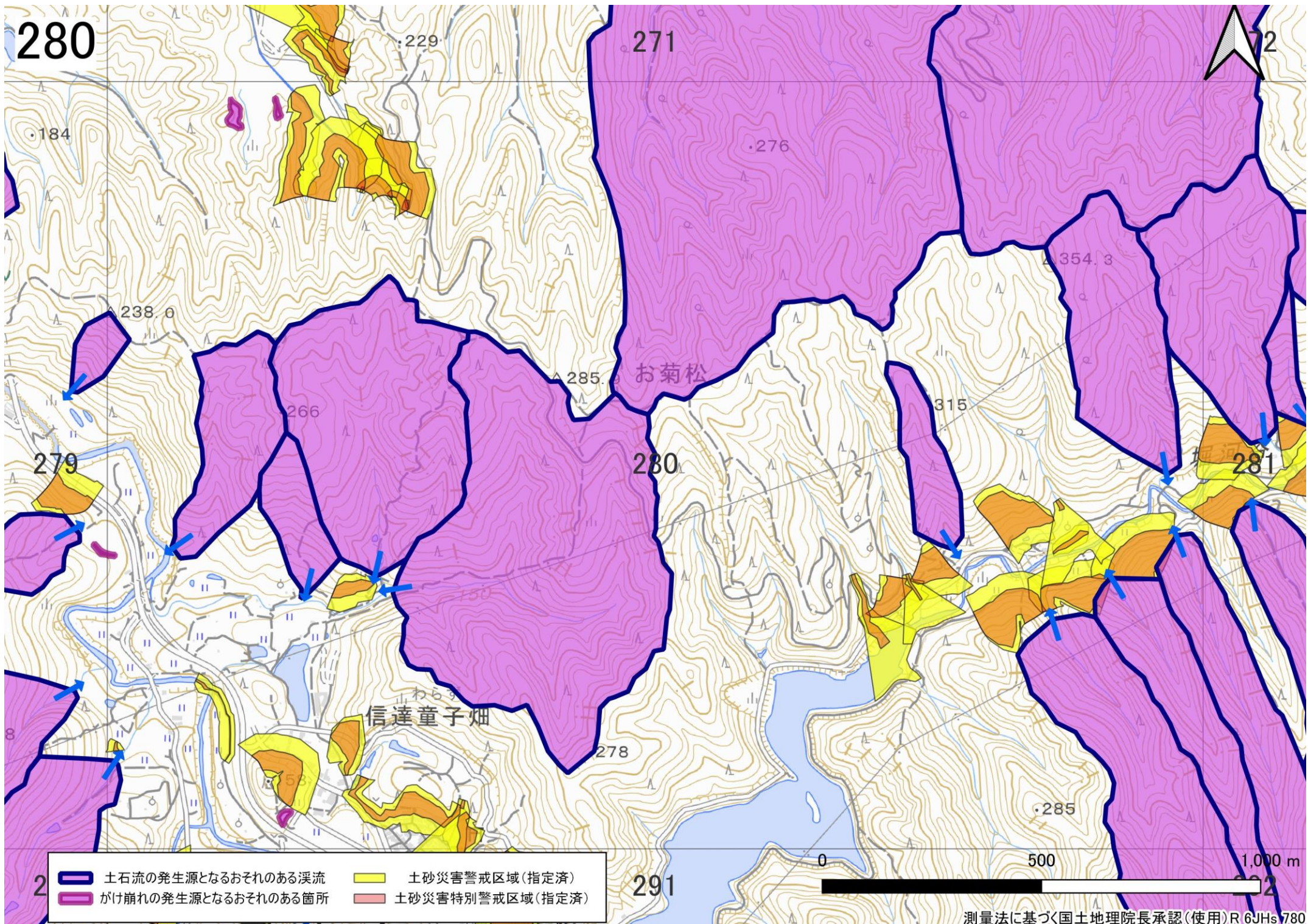
- | | |
|---|---|
|  土石流の発生源となるおそれのある溪流 |  土砂災害警戒区域(指定済) |
|  がけ崩れの発生源となるおそれのある箇所 |  土砂災害特別警戒区域(指定済) |

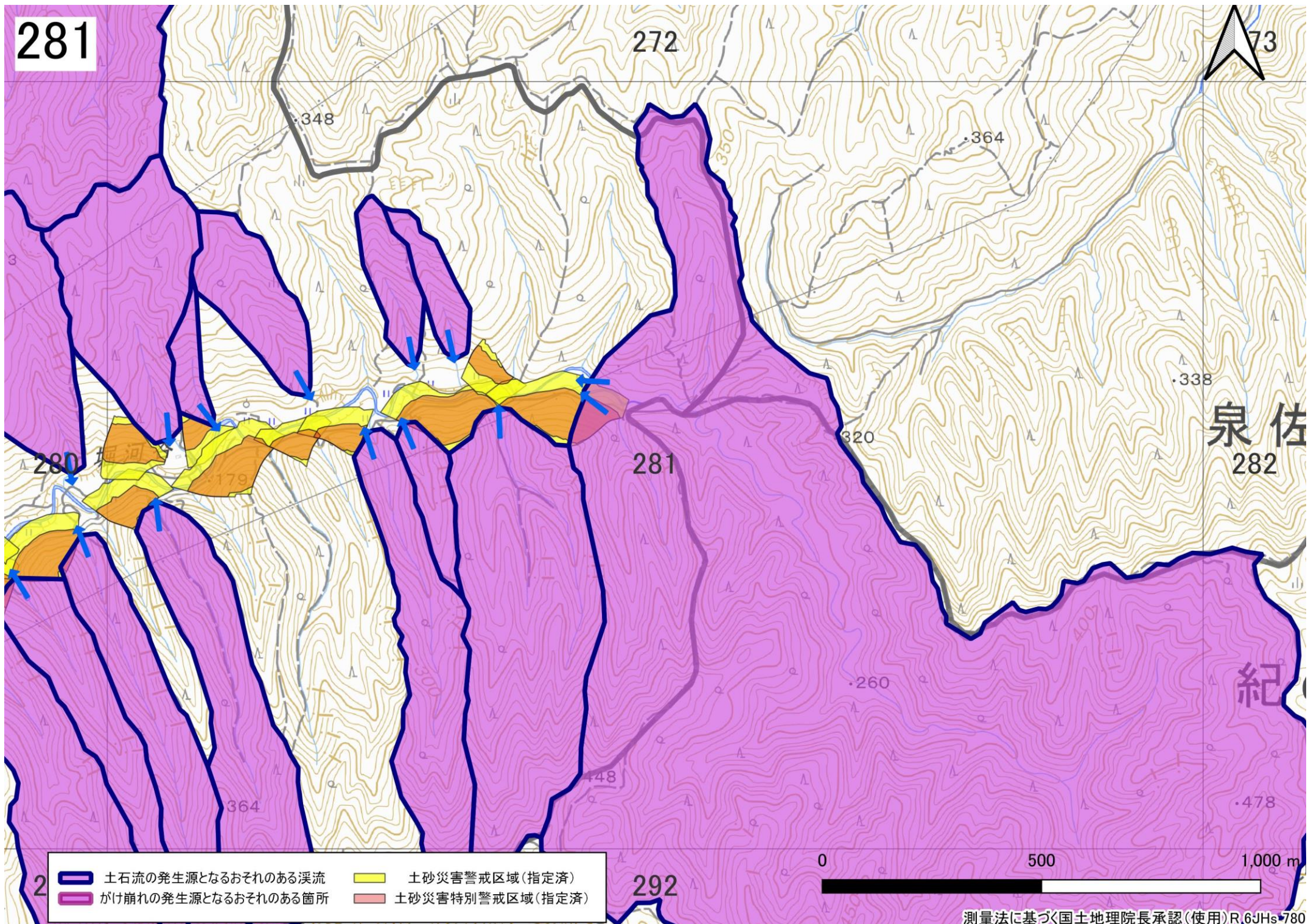
281

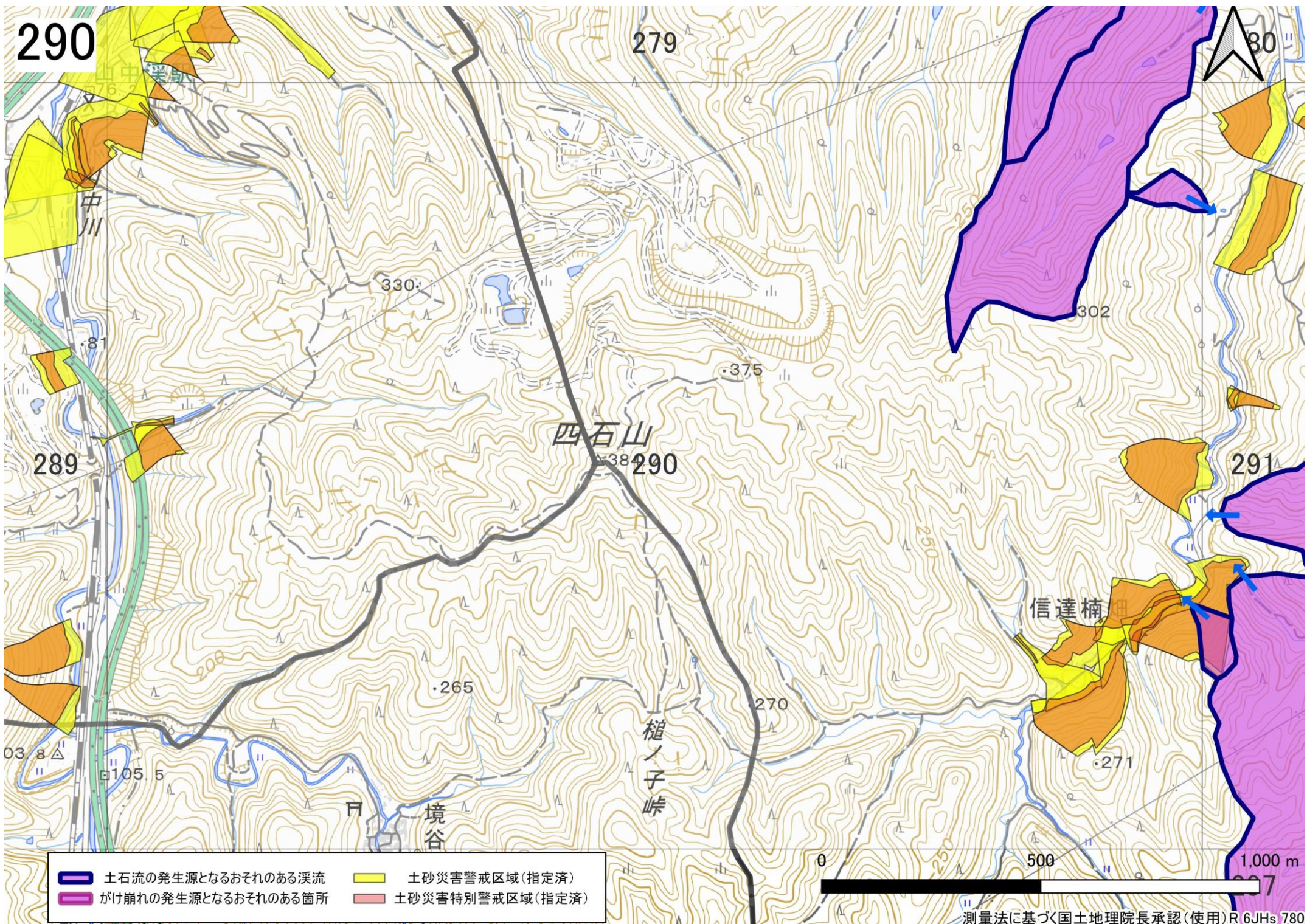


- 土石流の発生源となるおそれのある溪流
- 土砂災害警戒区域(指定済)
- がけ崩れの発生源となるおそれのある箇所
- 土砂災害特別警戒区域(指定済)

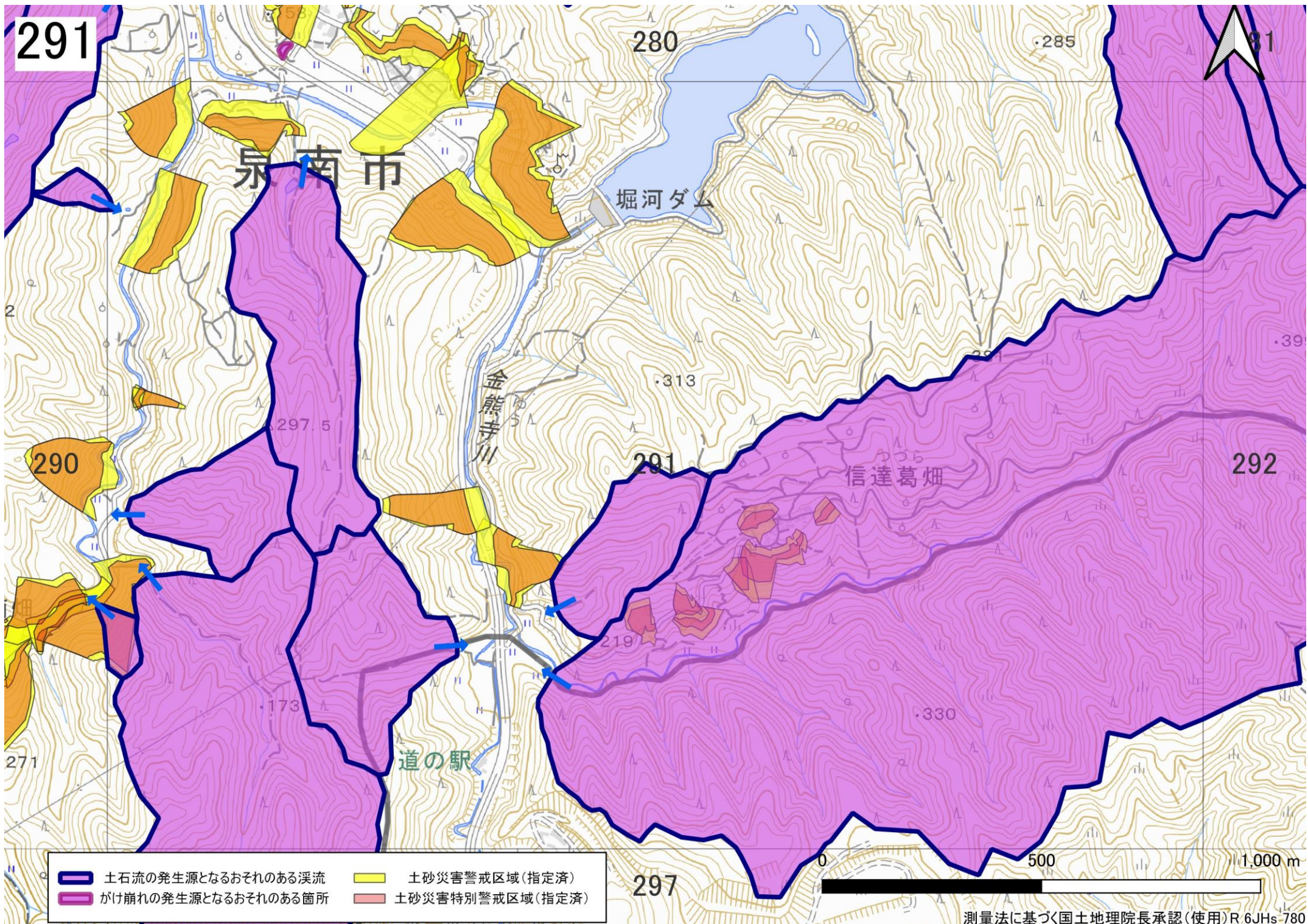


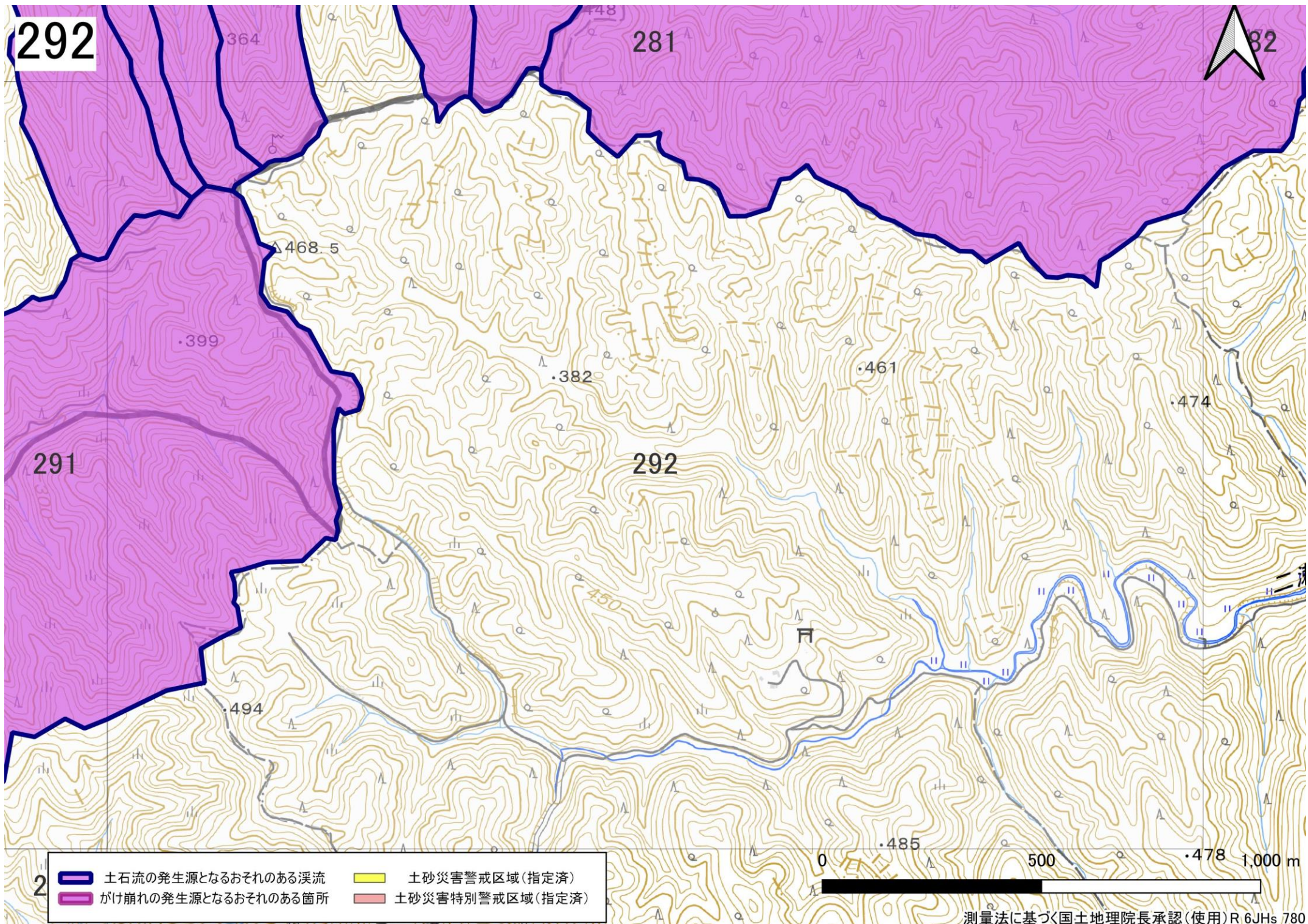






- | | | | |
|---|---------------------|---|-----------------|
|  | 土石流の発生源となるおそれのある溪流 |  | 土石災害警戒区域(指定済) |
|  | がけ崩れの発生源となるおそれのある箇所 |  | 土石災害特別警戒区域(指定済) |





292

364

281

82

△468.5

・399

・382

・461

・474

291

292

△494

450

0

・485

500

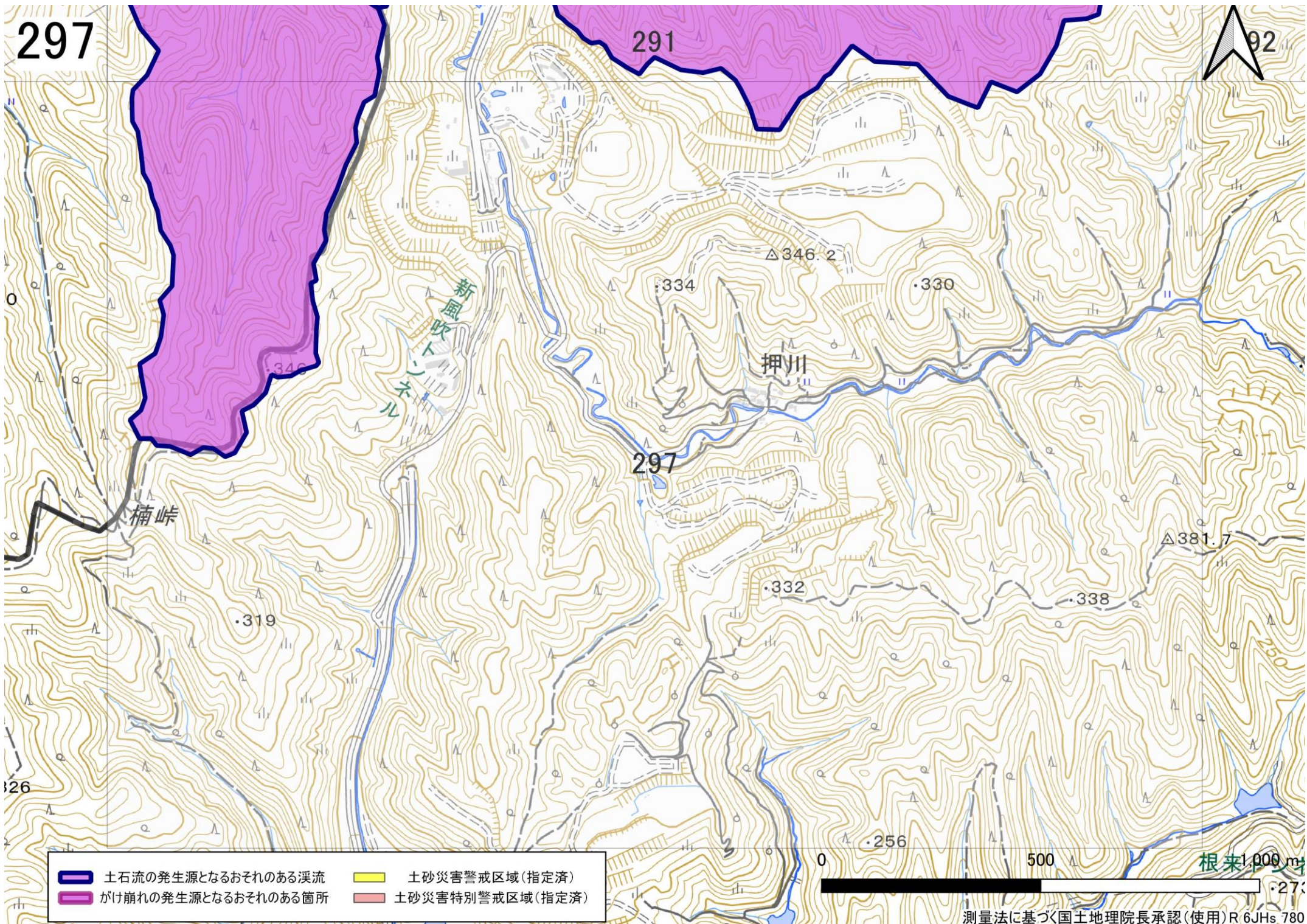
・478

1,000 m

2

■ 土石流の発生源となるおそれのある溪流
■ がけ崩れの発生源となるおそれのある箇所

■ 土砂災害警戒区域(指定済)
■ 土砂災害特別警戒区域(指定済)



- 土石流の発生源となるおそれのある溪流
- 土砂災害警戒区域(指定済)
- がけ崩れの発生源となるおそれのある箇所
- 土砂災害特別警戒区域(指定済)