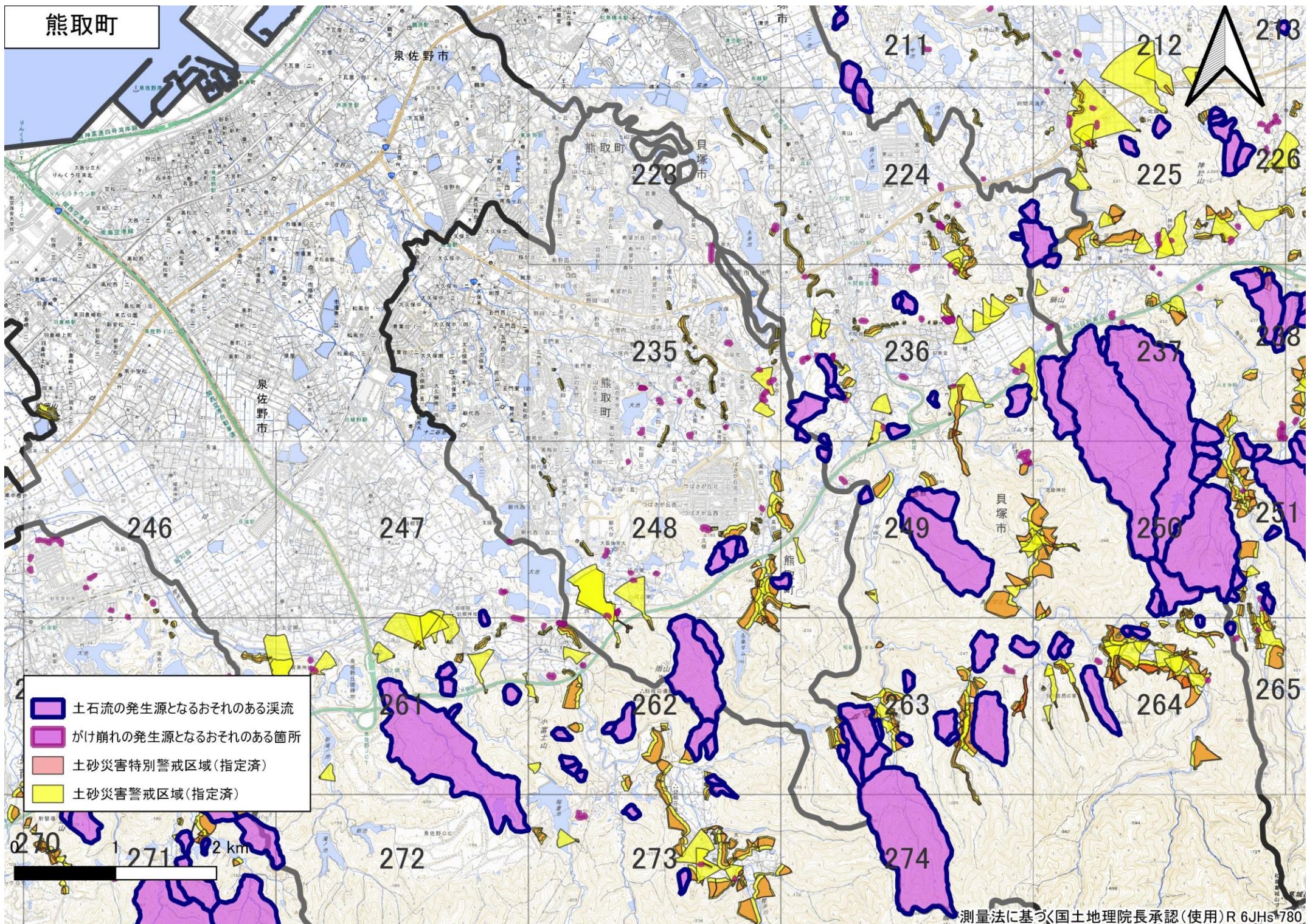
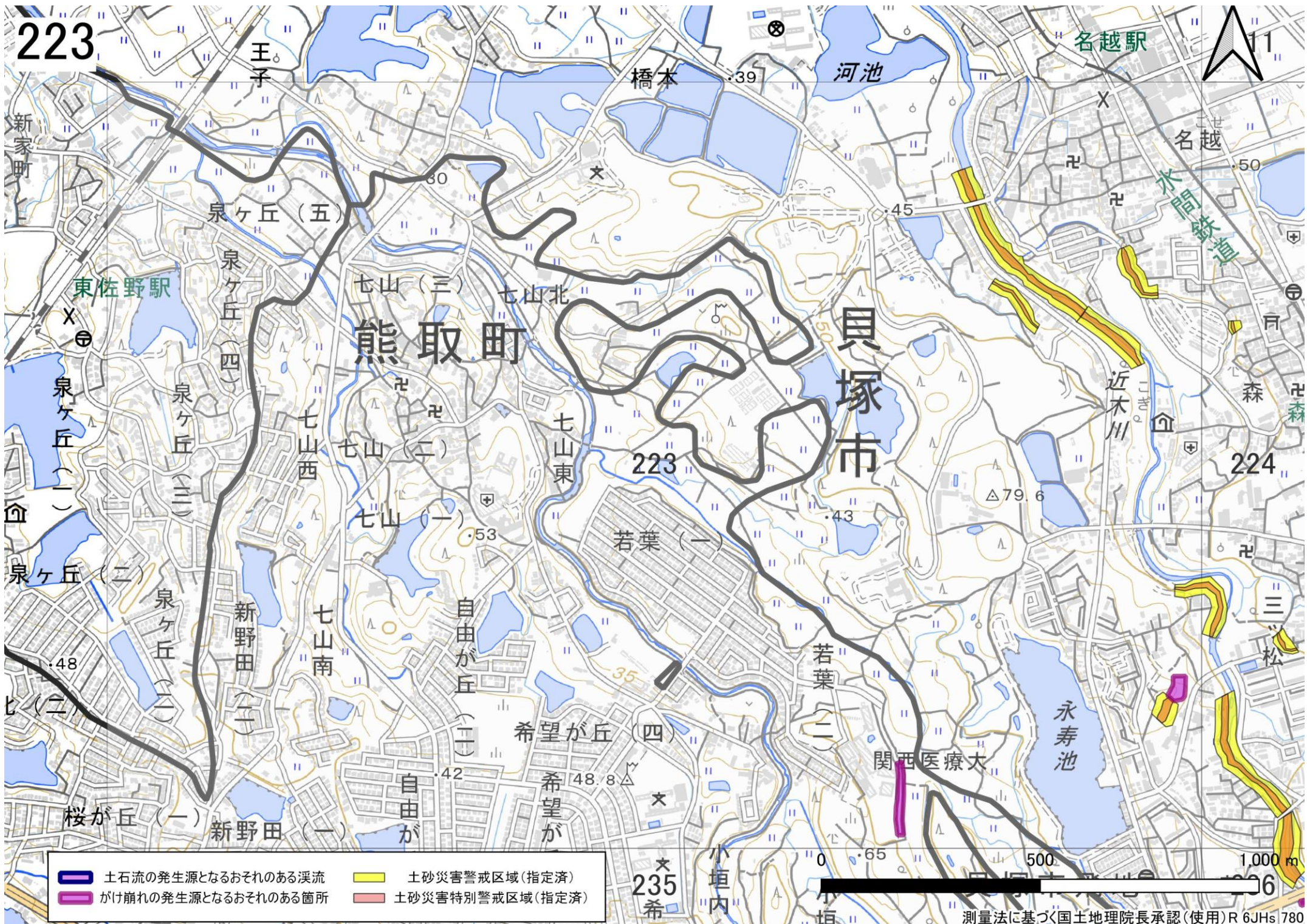


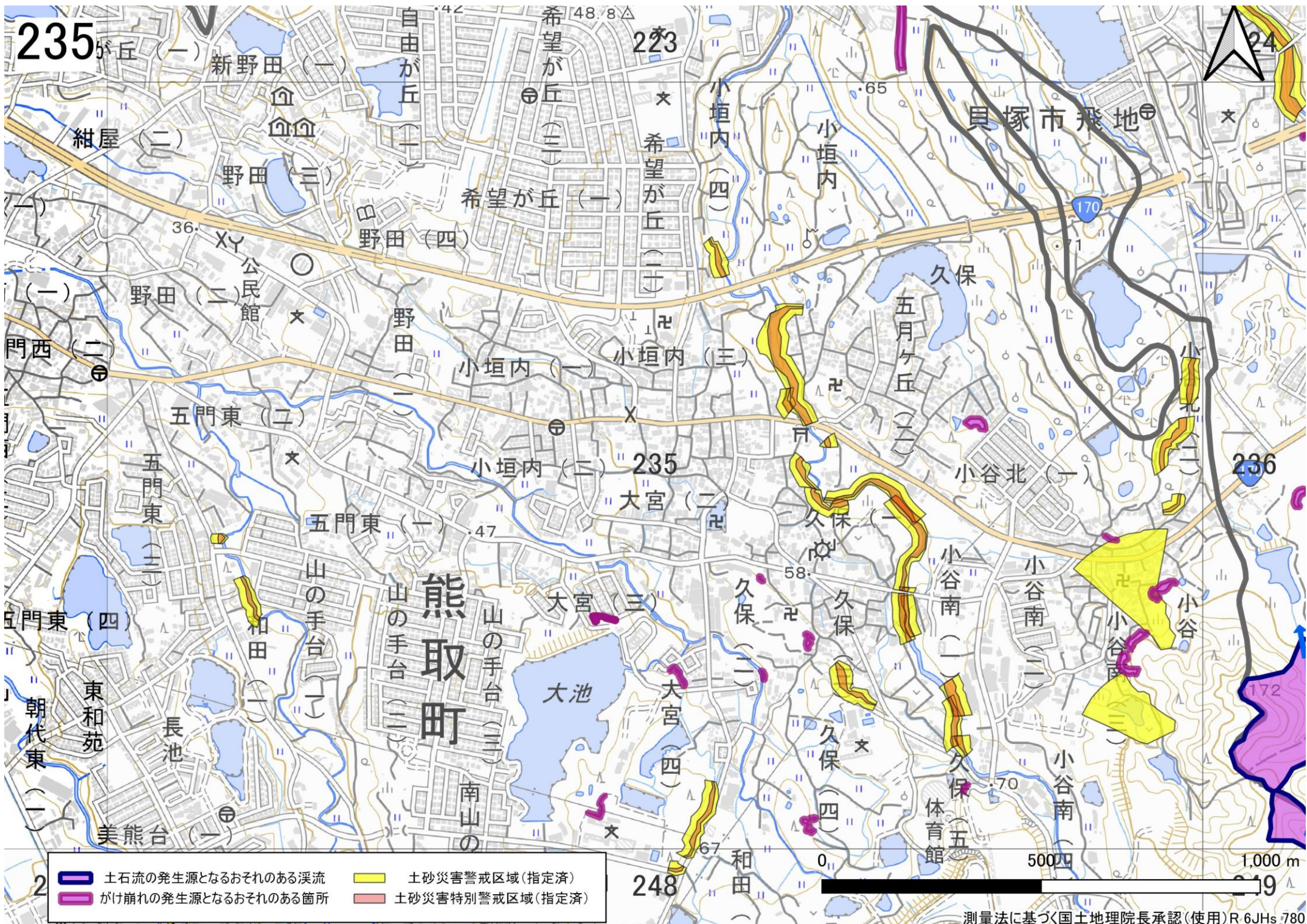
熊取町



- 土石流の発生源となるおそれのある溪流
- がけ崩れの発生源となるおそれのある箇所
- 土砂災害特別警戒区域(指定済)
- 土砂災害警戒区域(指定済)

223





235

223

24

235

236

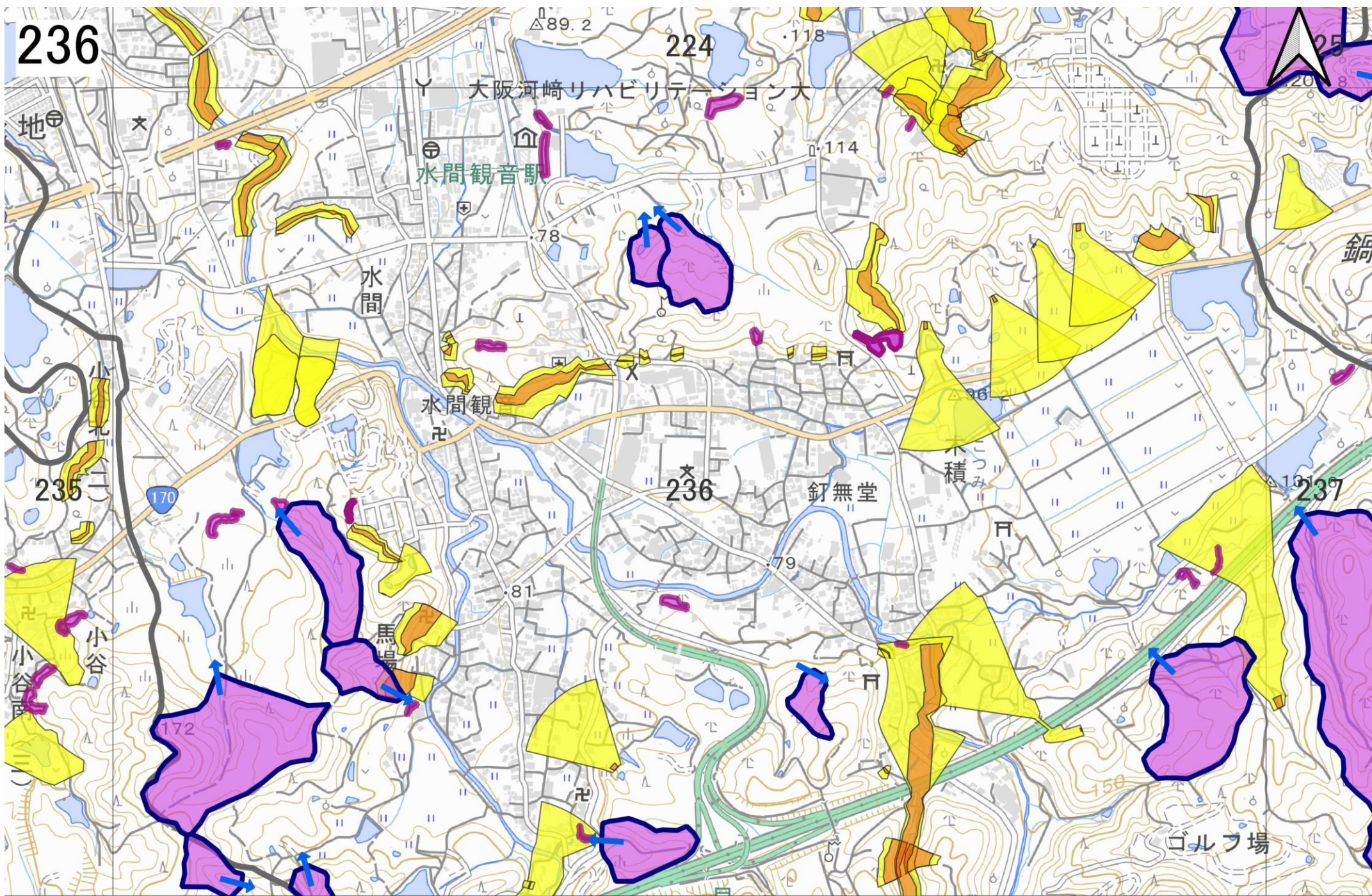
248

249

熊取町

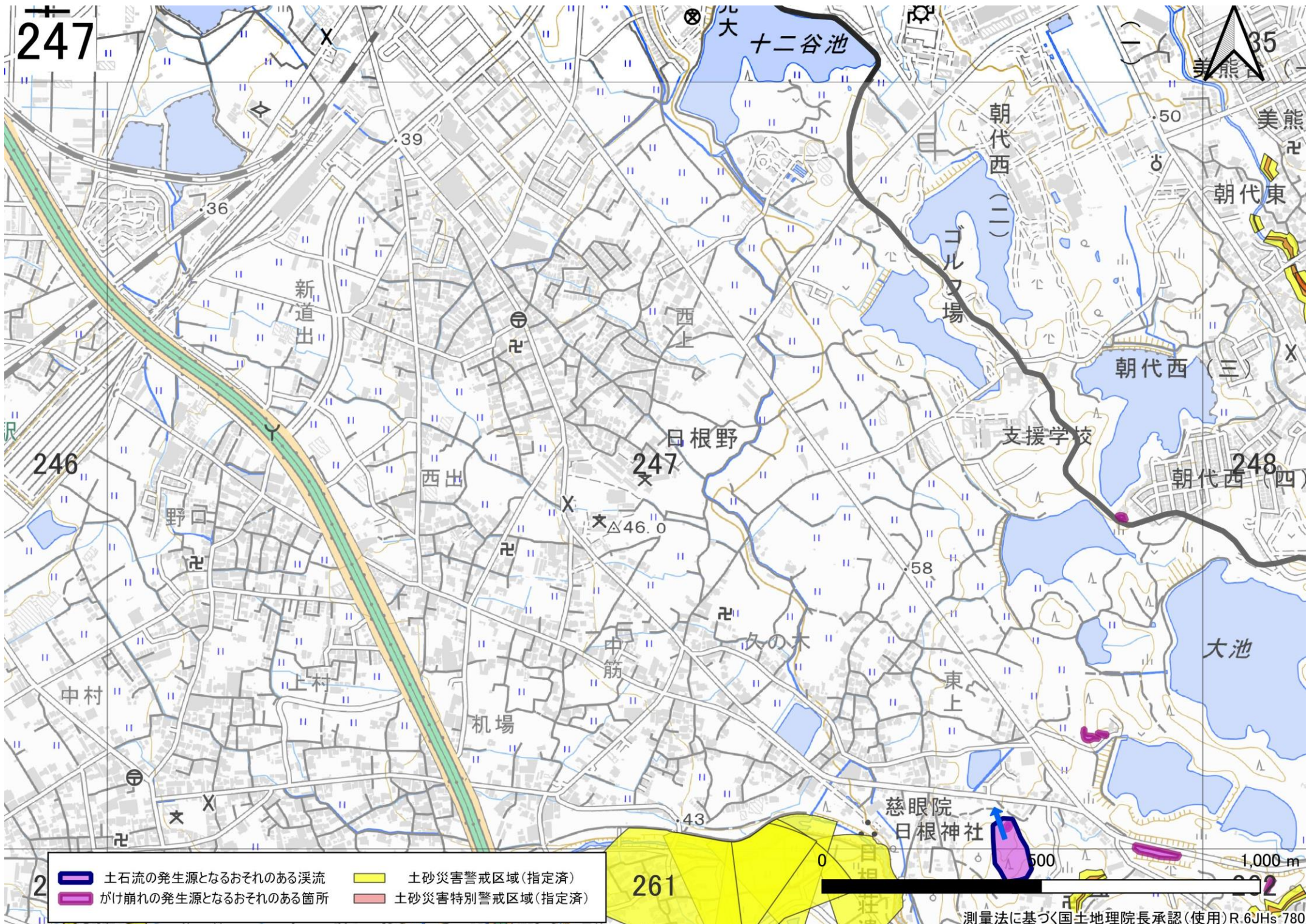
- 土石流の発生源となるおそれのある溪流
- 土砂災害警戒区域(指定済)
- がけ崩れの発生源となるおそれのある箇所
- 土砂災害特別警戒区域(指定済)

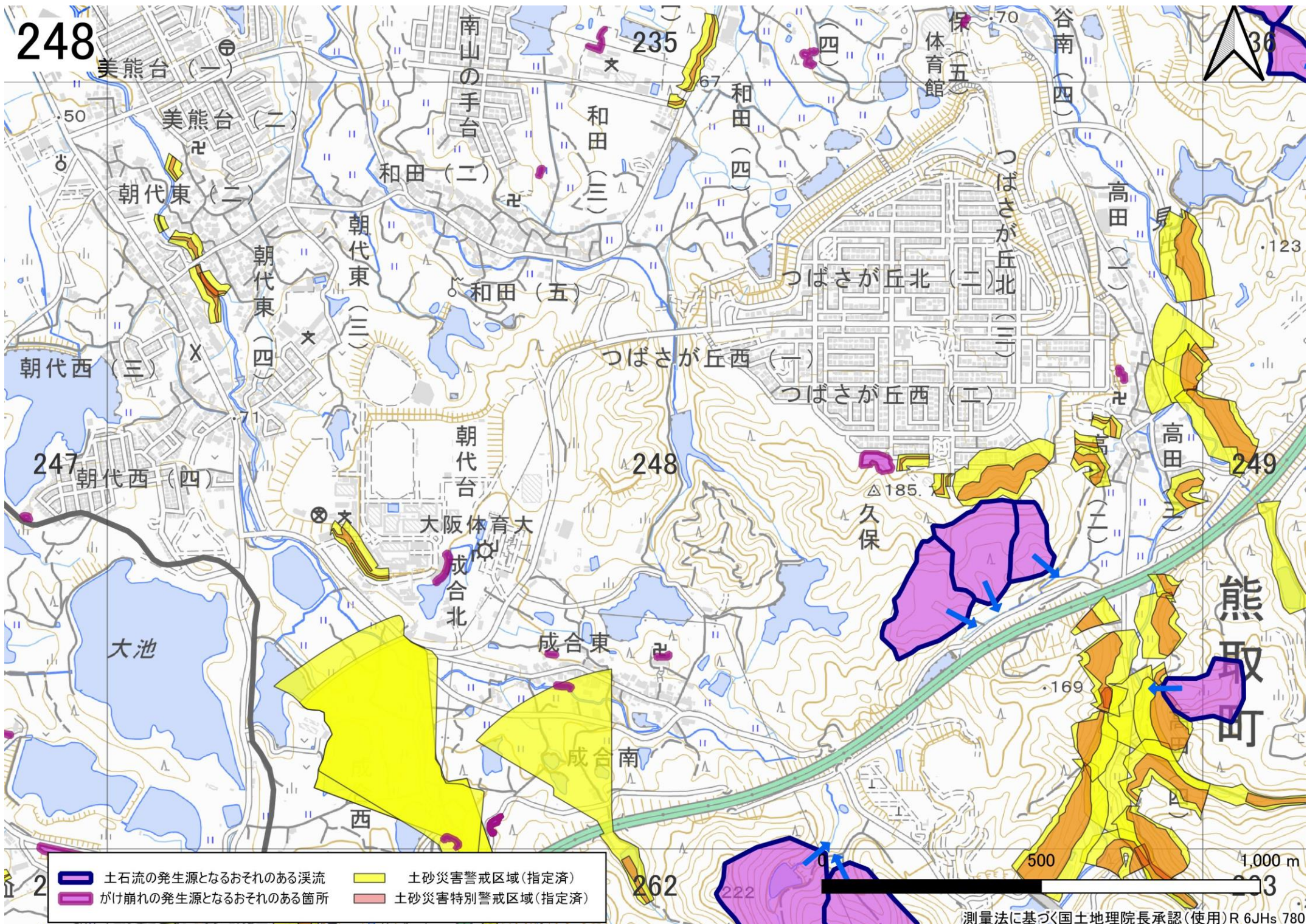
236



- 土石流の発生源となるおそれのある溪流
- 土砂災害警戒区域(指定済)
- がけ崩れの発生源となるおそれのある箇所
- 土砂災害特別警戒区域(指定済)







248

235

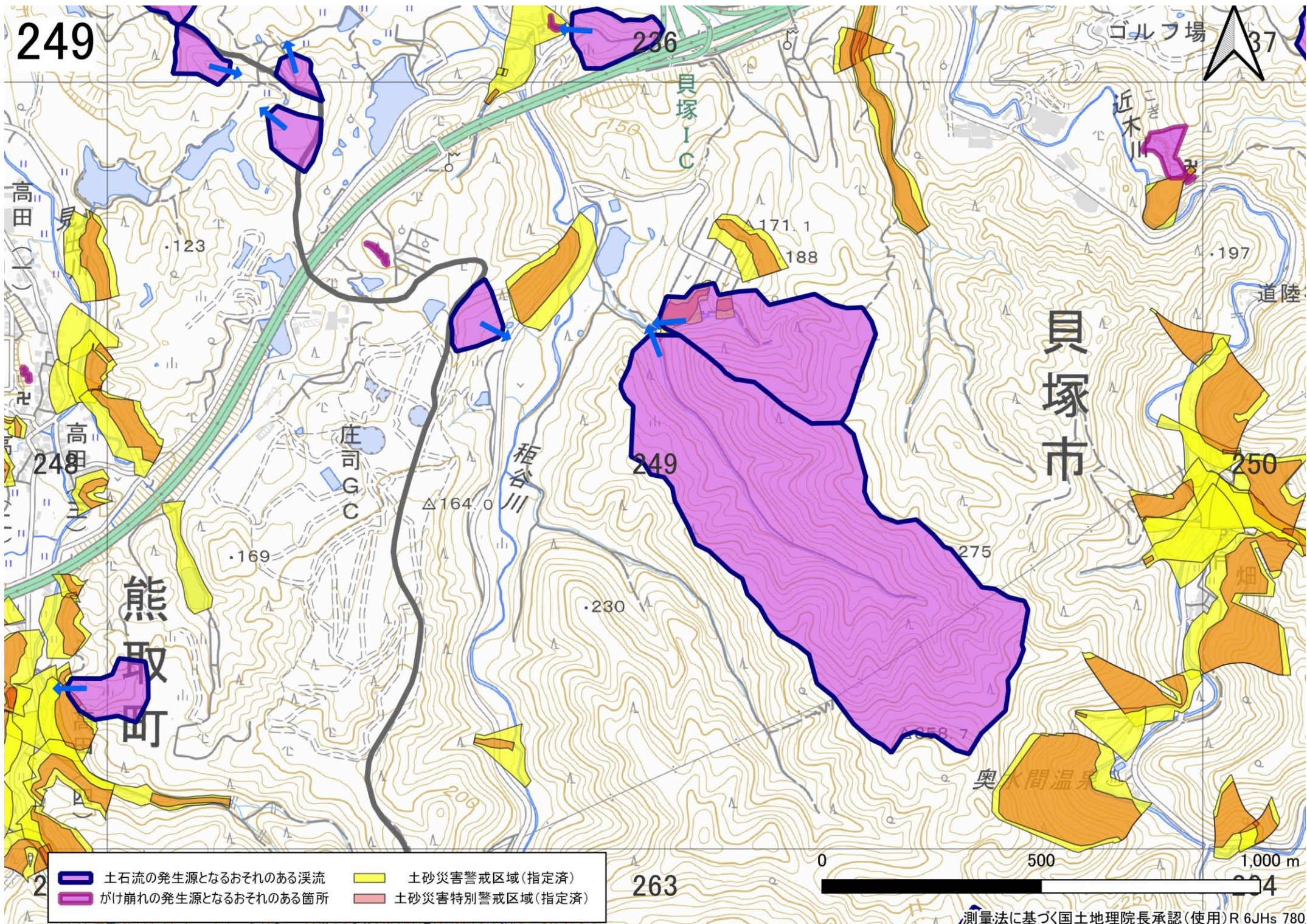
248

30

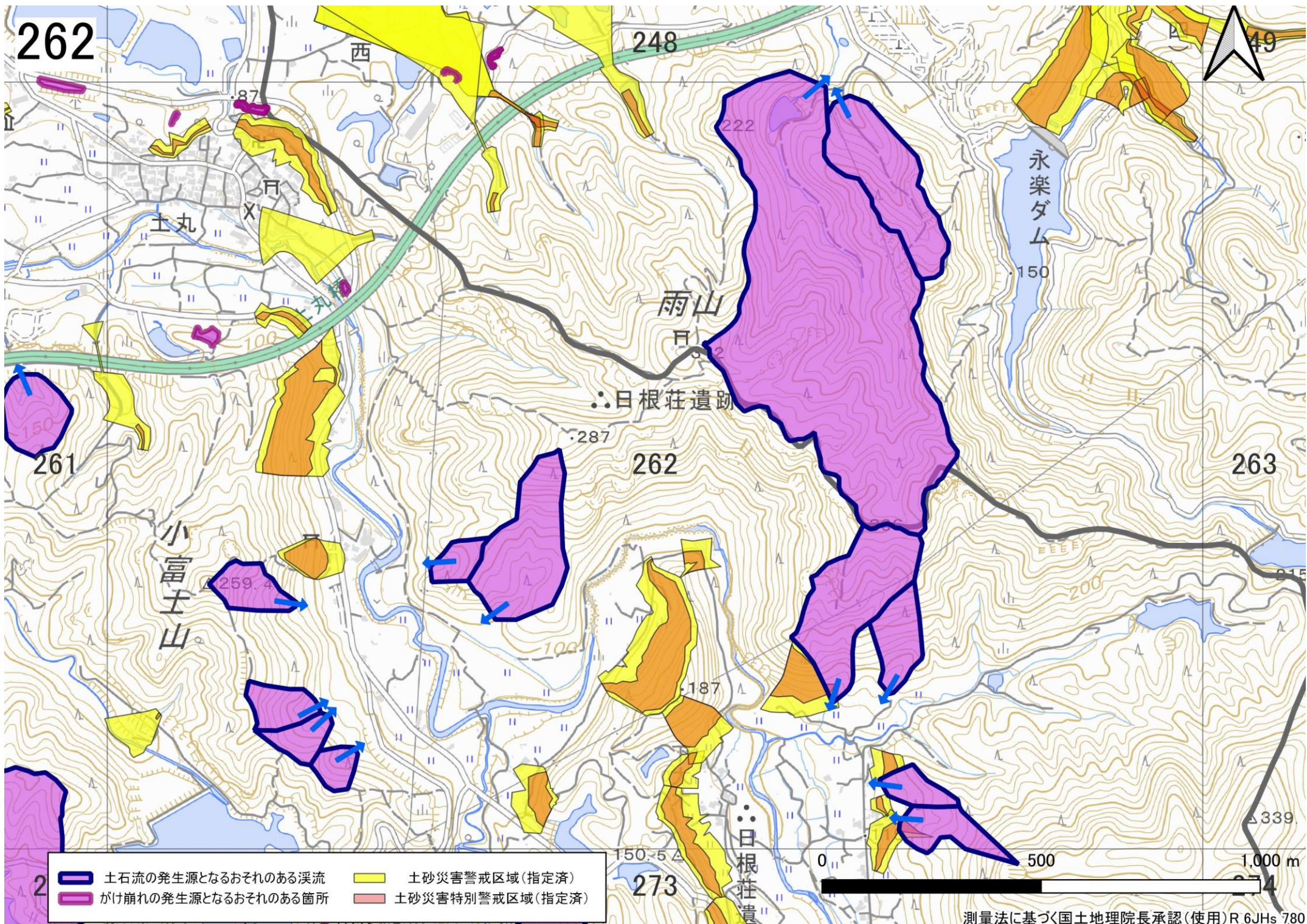
249

1,000 m

- 土石流の発生源となるおそれのある溪流
- 土砂災害警戒区域(指定済)
- がけ崩れの発生源となるおそれのある箇所
- 土砂災害特別警戒区域(指定済)



- | | | | |
|---|---------------------|---|-----------------|
|  | 土石流の発生源となるおそれのある溪流 |  | 土砂災害警戒区域(指定済) |
|  | がけ崩れの発生源となるおそれのある箇所 |  | 土砂災害特別警戒区域(指定済) |



262

248

49

87

222

150

261

262

263

小富士山

259.4

287

187

215

339

150.5

273

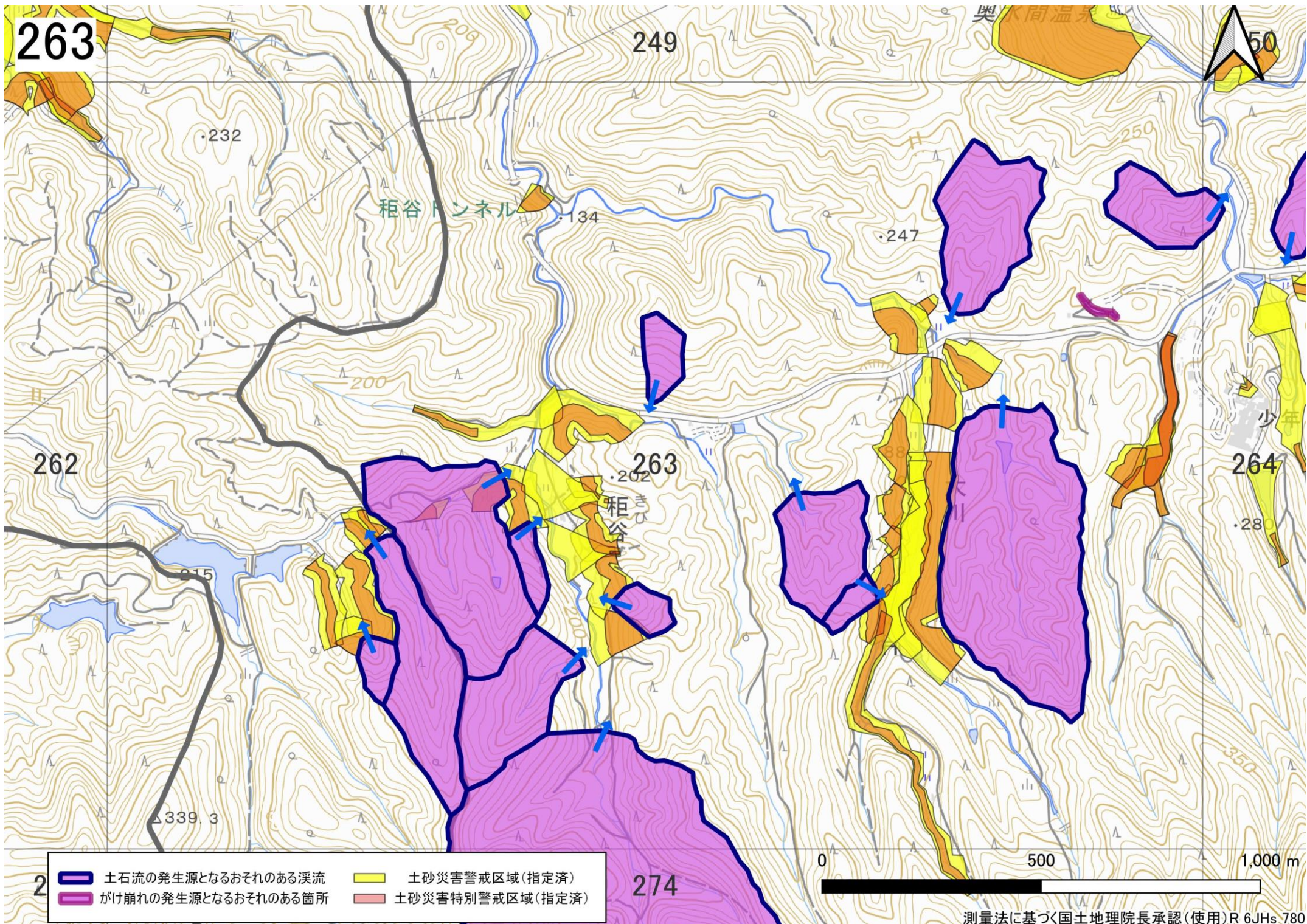
0

500

1,000 m

日根荘遺跡

- 土石流の発生源となるおそれのある溪流
- 土砂災害警戒区域(指定済)
- がけ崩れの発生源となるおそれのある箇所
- 土砂災害特別警戒区域(指定済)



263

249

・232

櫃谷トンネル

134

・247

262

263

櫃谷

264

・28

339.3

274

0 500 1,000 m

測量法に基づく国土地理院長承認(使用)R 6JHs 780

- | | | |
|---|---------------------|-----------------|
| 2 | 土石流の発生源となるおそれのある溪流 | 土砂災害警戒区域(指定済) |
| | がけ崩れの発生源となるおそれのある箇所 | 土砂災害特別警戒区域(指定済) |

274

263

64

△339.3

・326

406

400

500

273

179

274

569

649

榎井川

城山

泉佐野市

500

五本木

0 500 1,000 m

55°

測量法に基づく国土地理院長承認(使用)R.6JHs 780

- 土石流の発生源となるおそれのある溪流
- 土砂災害警戒区域(指定済)
- がけ崩れの発生源となるおそれのある箇所
- 土砂災害特別警戒区域(指定済)

