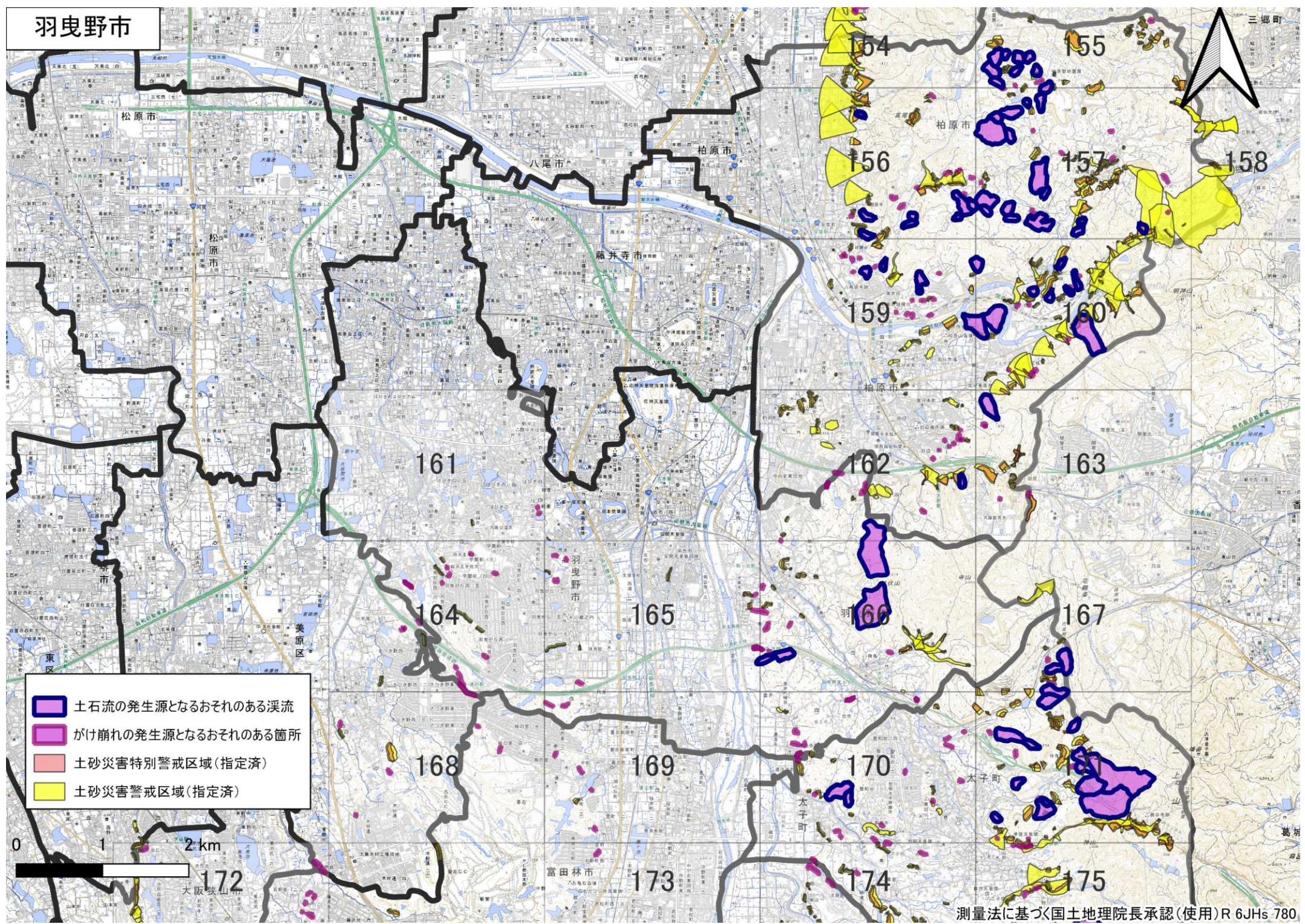


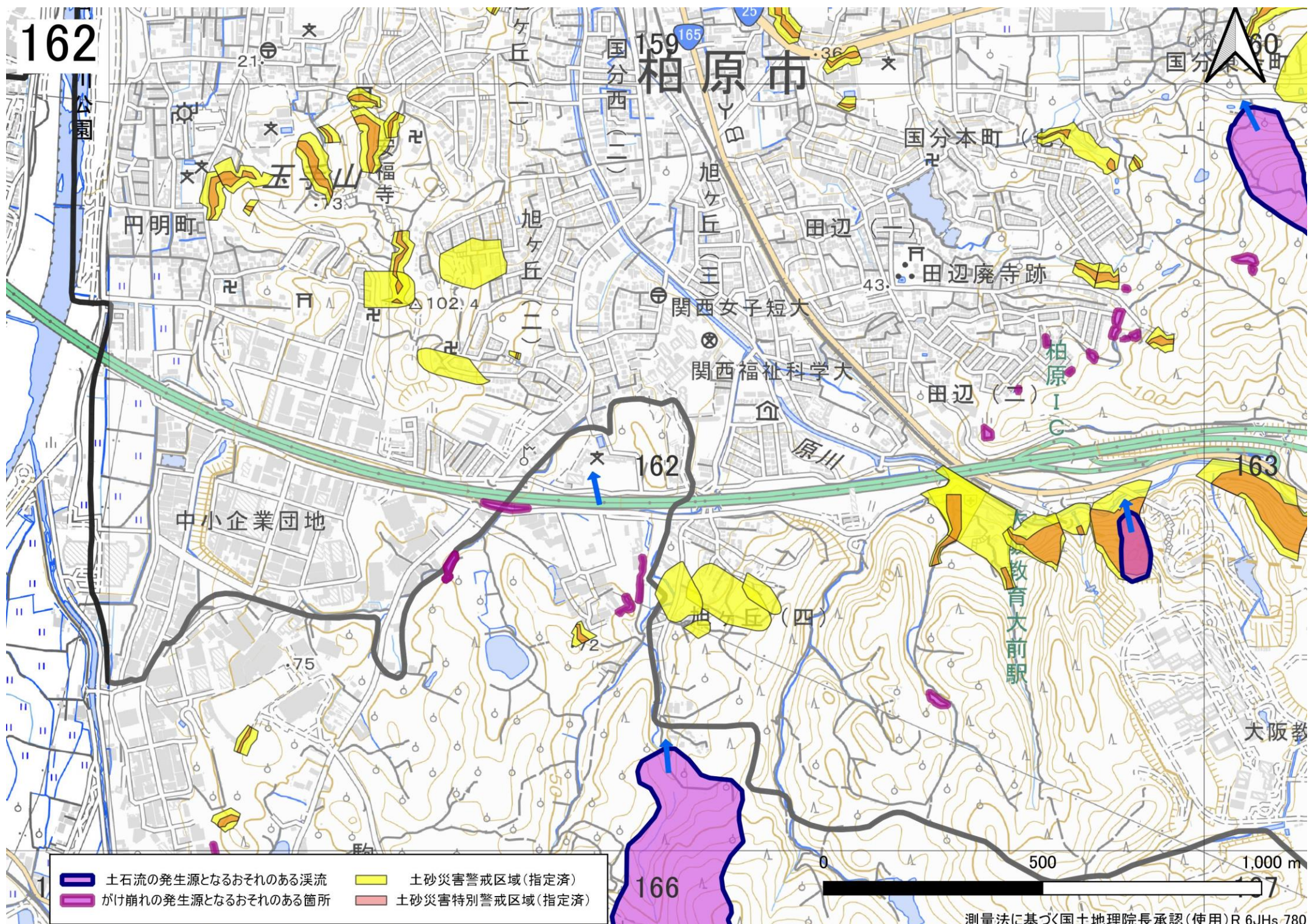
羽曳野市



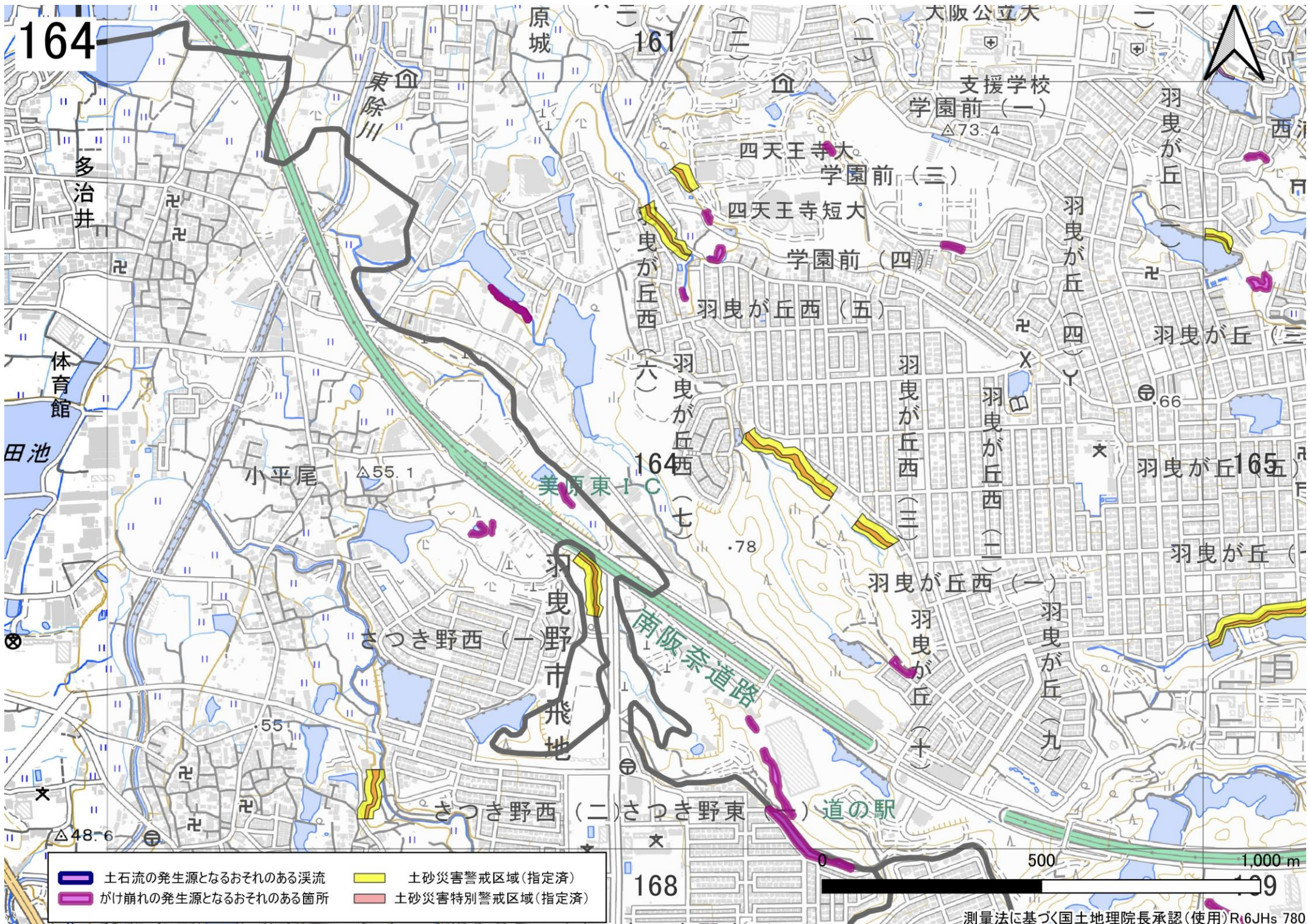
- 土石流の発生源となるおそれのある溪流
- がけ崩れの発生源となるおそれのある箇所
- 土砂災害特別警戒区域(指定済)
- 土砂災害警戒区域(指定済)

162

159 柏原市

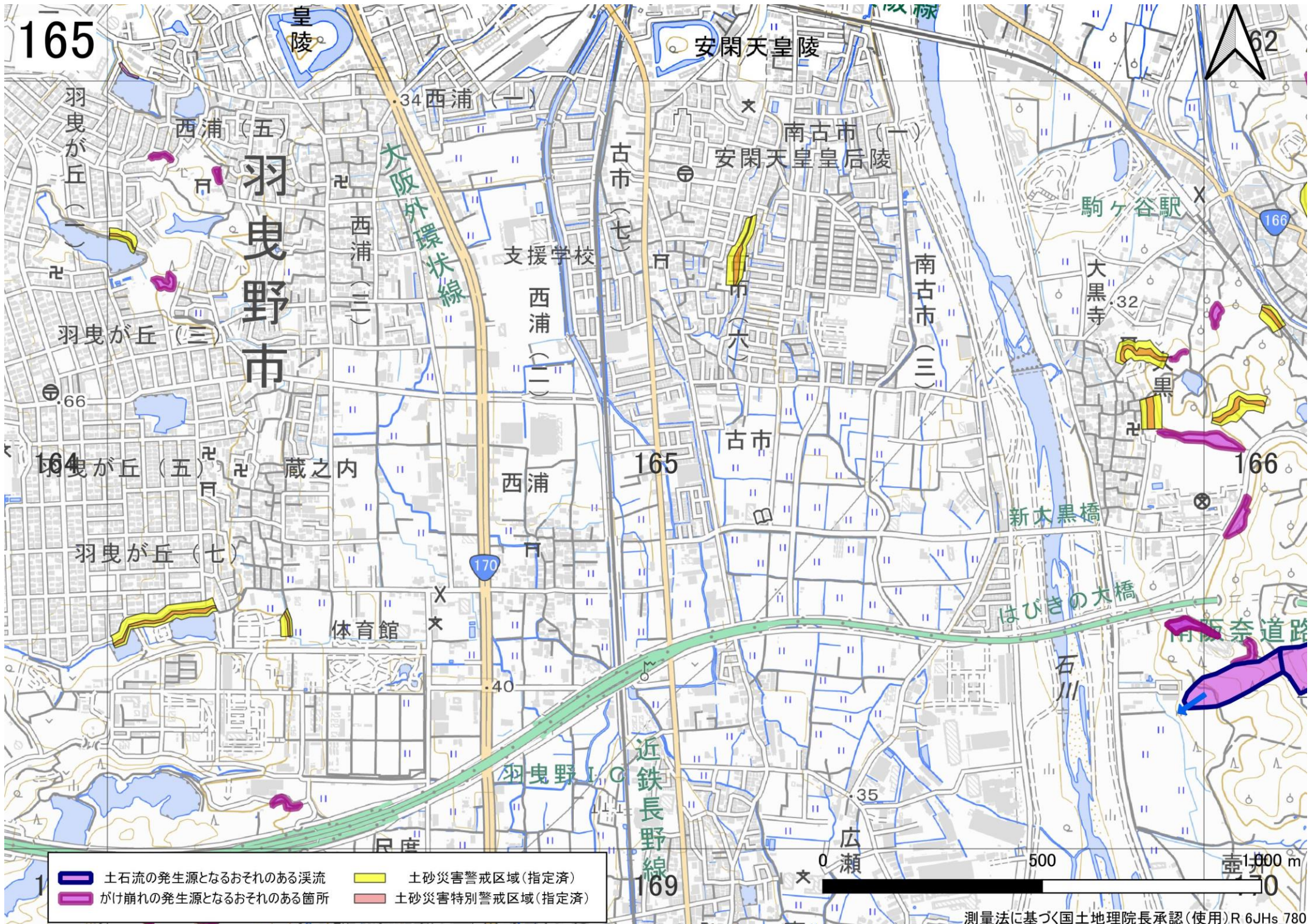


- | | | | |
|---|---------------------|---|-----------------|
|  | 土石流の発生源となるおそれのある溪流 |  | 土砂災害警戒区域(指定済) |
|  | がけ崩れの発生源となるおそれのある箇所 |  | 土砂災害特別警戒区域(指定済) |

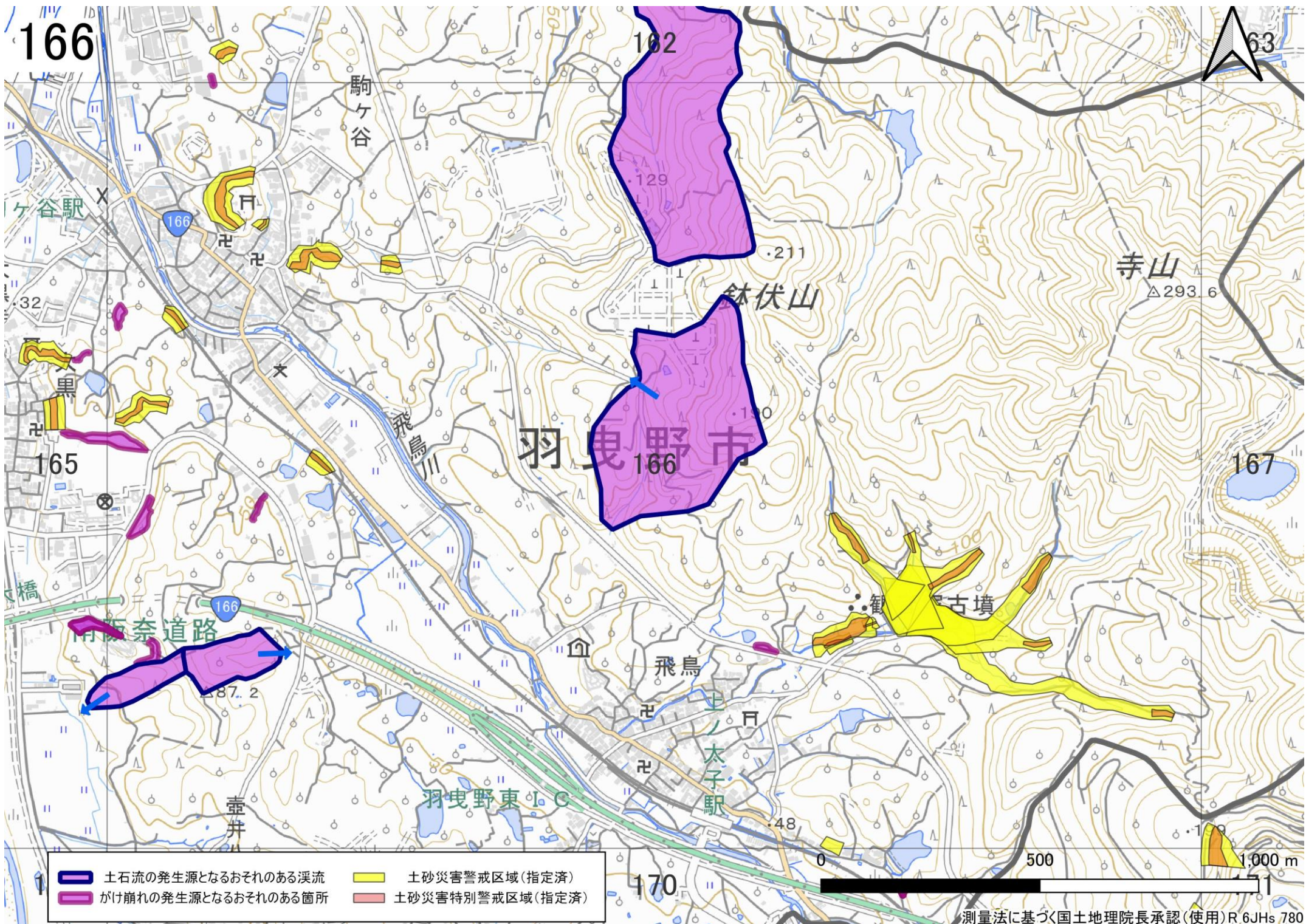


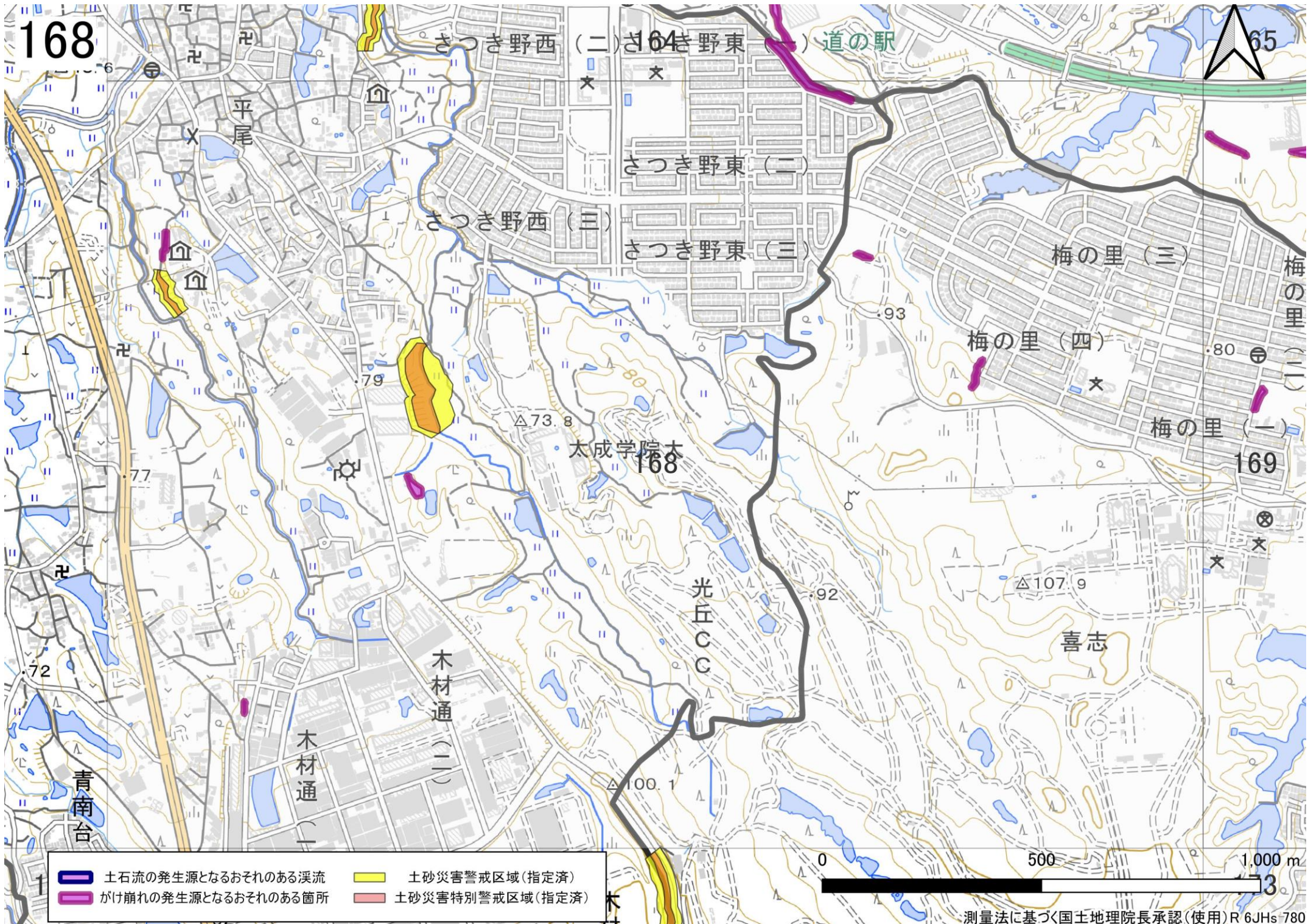
165

62



- 土石流の発生源となるおそれのある溪流
- 土砂災害警戒区域(指定済)
- がけ崩れの発生源となるおそれのある箇所
- 土砂災害特別警戒区域(指定済)





- 土石流の発生源となるおそれのある溪流
- 土砂災害警戒区域(指定済)
- がけ崩れの発生源となるおそれのある箇所
- 土砂災害特別警戒区域(指定済)

