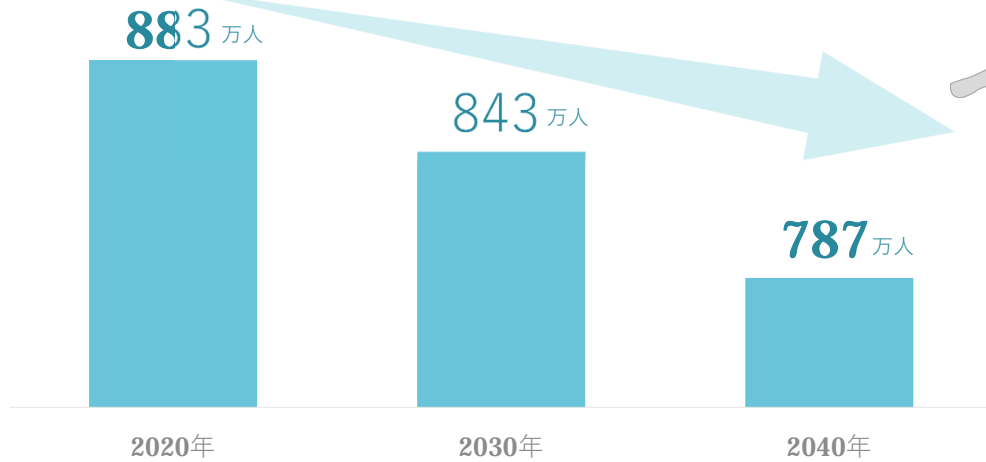


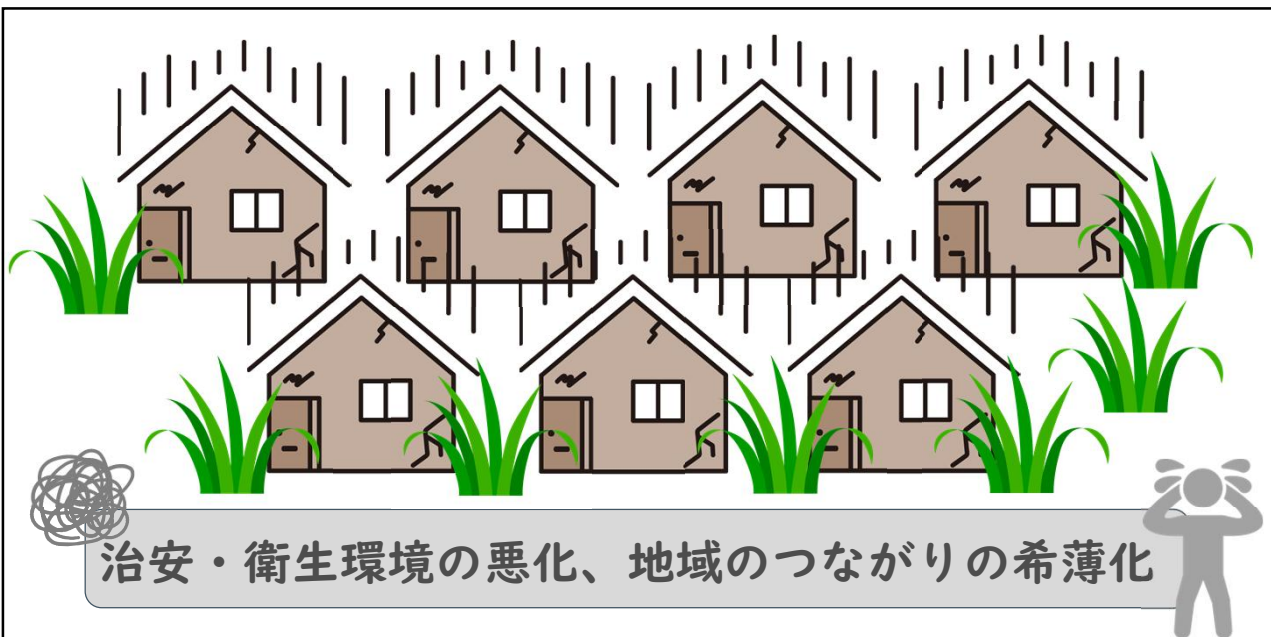
# 大阪府の推計人口



大阪府では、2040年には、人口が約787万人にまで減少すると想定されています。

急激な**人口減少・高齢化**で  
市町村にさまざまな**課題の発生**が見込まれます

急激な人口減少・高齢化で、市町村にさまざまな課題の発生が見込まれます。



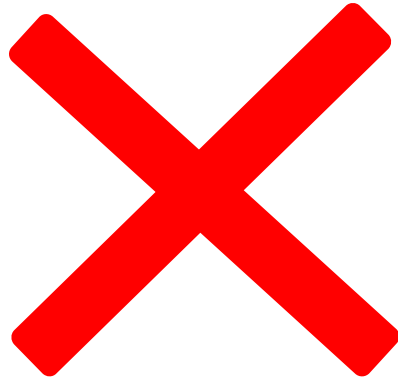
治安・衛生環境の悪化、地域のつながりの希薄化

例えば、空き家が増えることによって、治安、衛生環境の悪化、地域のつながりが薄くなるという課題。



安全安心な暮らしの維持が困難

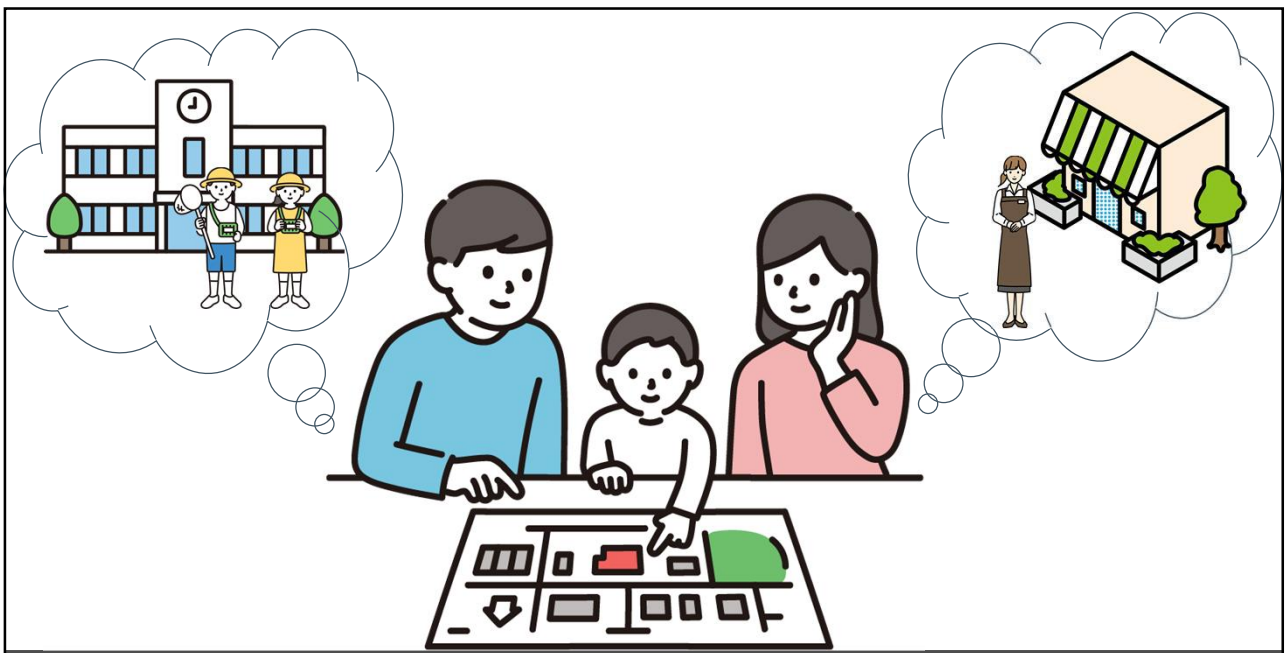
次に、インフラ・公共施設の老朽化によって、安全安心な暮らしの維持が困難になるという課題。



## 生活利便性、まちの魅力の低下



そして、公共交通機関の縮小により生活利便性、まちの魅力が低下する課題などがあります。



これから、市町村が将来にわたって住民サービスを安定的に提供できるよう、市町村のあり方や進むべき方向性について、地域の住民の皆さんと 議論しながら、検討することが大切です。

より良い未来のために、私たち一人ひとは、  
何ができるのでしょうか。



より良い未来のために、私たち一人ひとは、何ができるのでしょうか。

市町村の現状と  
将来を知ろう！

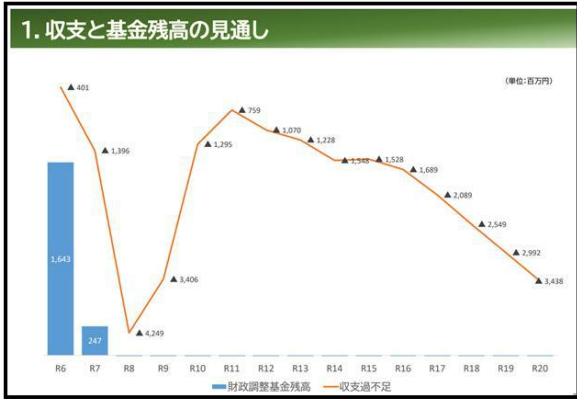
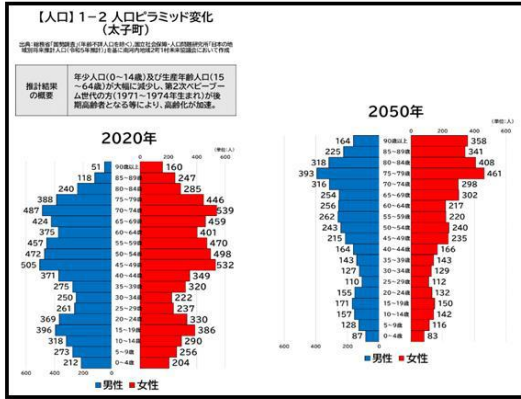


まずは、市町村の現状と将来について、知っていただきたいと思います。



地域の未来予測

財政状況

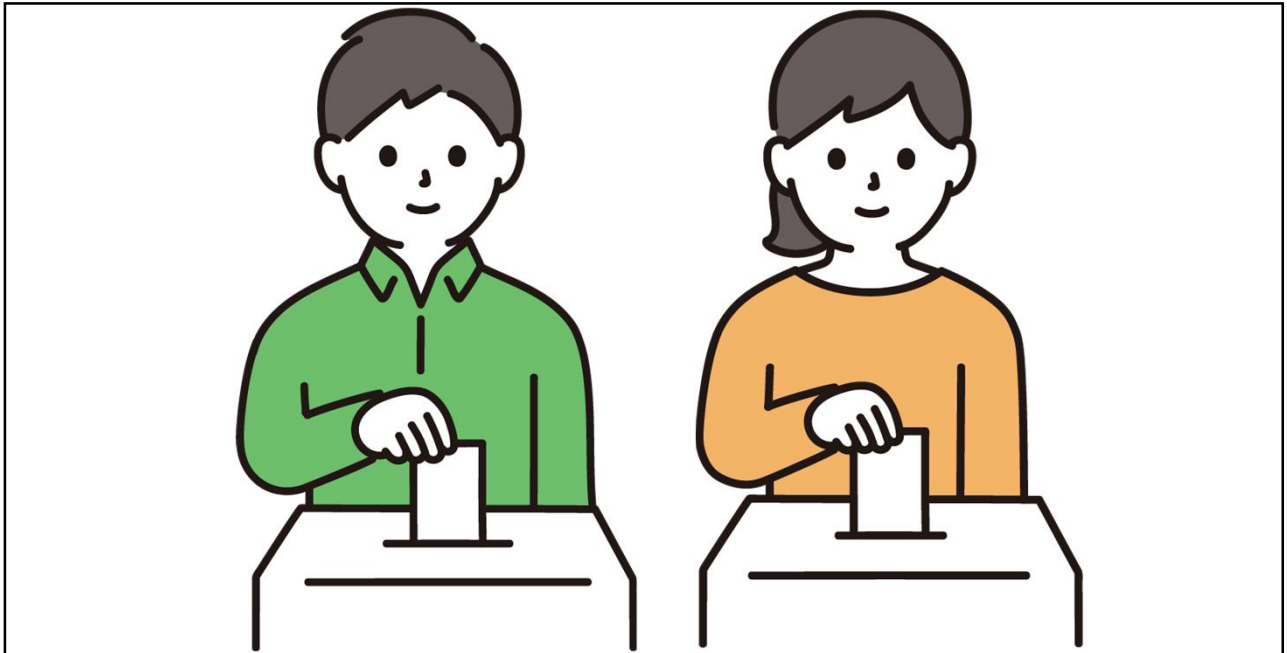


大阪府では、市町村についての情報を発信しています。詳しくは、ホームページをご覧ください。

市町村とともに  
考えよう！



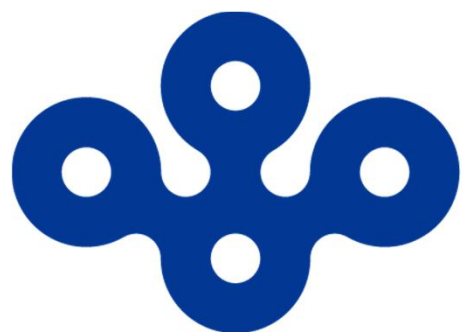
次に、市町村とともに地域の将来を考えましょう。



選挙で投票することも地域の未来を考えていただく絶好の機会です。



お子さんやお孫さんが大きくなった時の地域の未来について、一度考えてみてください。



大阪府