

5 道路に面する地域における振動レベル

道路に面する地域における振動（道路交通振動）についての調査は、昼間 139 地点、夜間 119 地点で実施され、10%時間率振動レベル（ L_{10} ）の算術平均値は、昼間 40 デシベル、夜間 34 デシベルであった。

昼間では 41～45 デシベルの地点が 47 地点と最も多く、夜間では 30 デシベル以下の地点が 47 地点と最も多かった（図 5-1 参照）。

また、道路交通振動に係る要請限度値（参考資料（5）参照）と比較したところ、超過している地点はなかった。

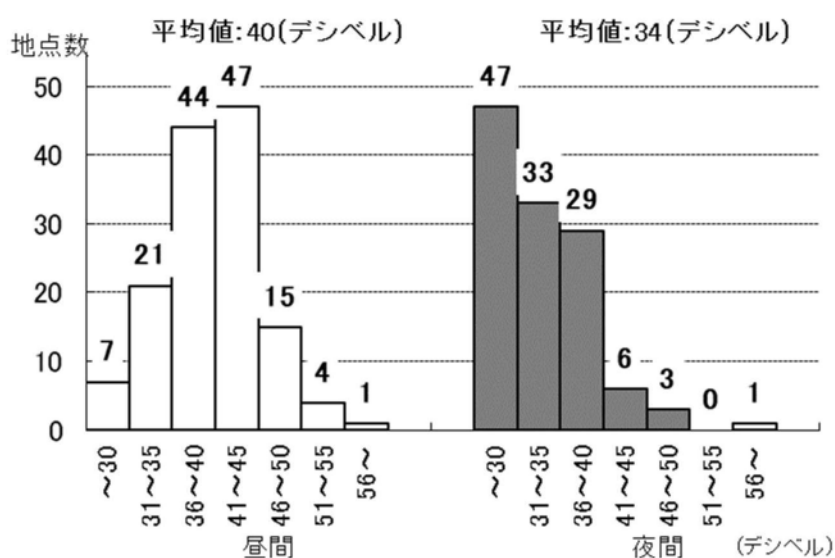


図 5-1 道路に面する地域における振動レベルの頻度分布