

主要地方道 京都守口線 道路工事に関する説明会

《大阪府枚方土木事務所》

R5.11.7 19時

R5.11.9 19時

R5.11.11 13時

説明会の内容について

- 事業の概要
- 事業の流れ
- 工事の内容
- 施工手順

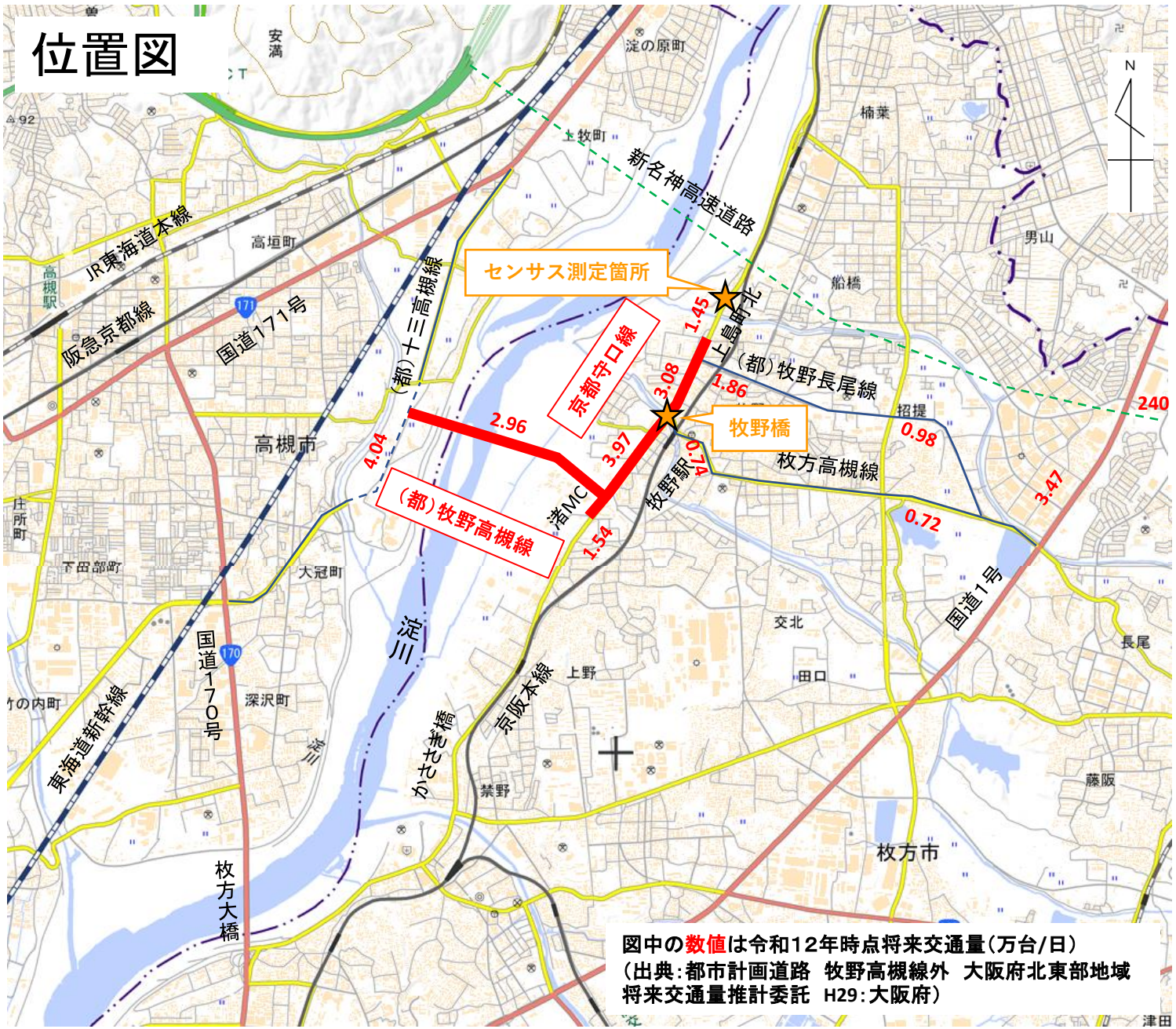
◎ 事業概要

◆ 主要地方道 京都守口線

延長: 約1.5km
幅員: 22m(標準幅員)
車線数: 4車線
現況交通量: 約1.2万台/日(R3センサス)
起点: 枚方市渚内野4丁目
終点: 枚方市上島町
完成予定: 令和11年度末(予定)

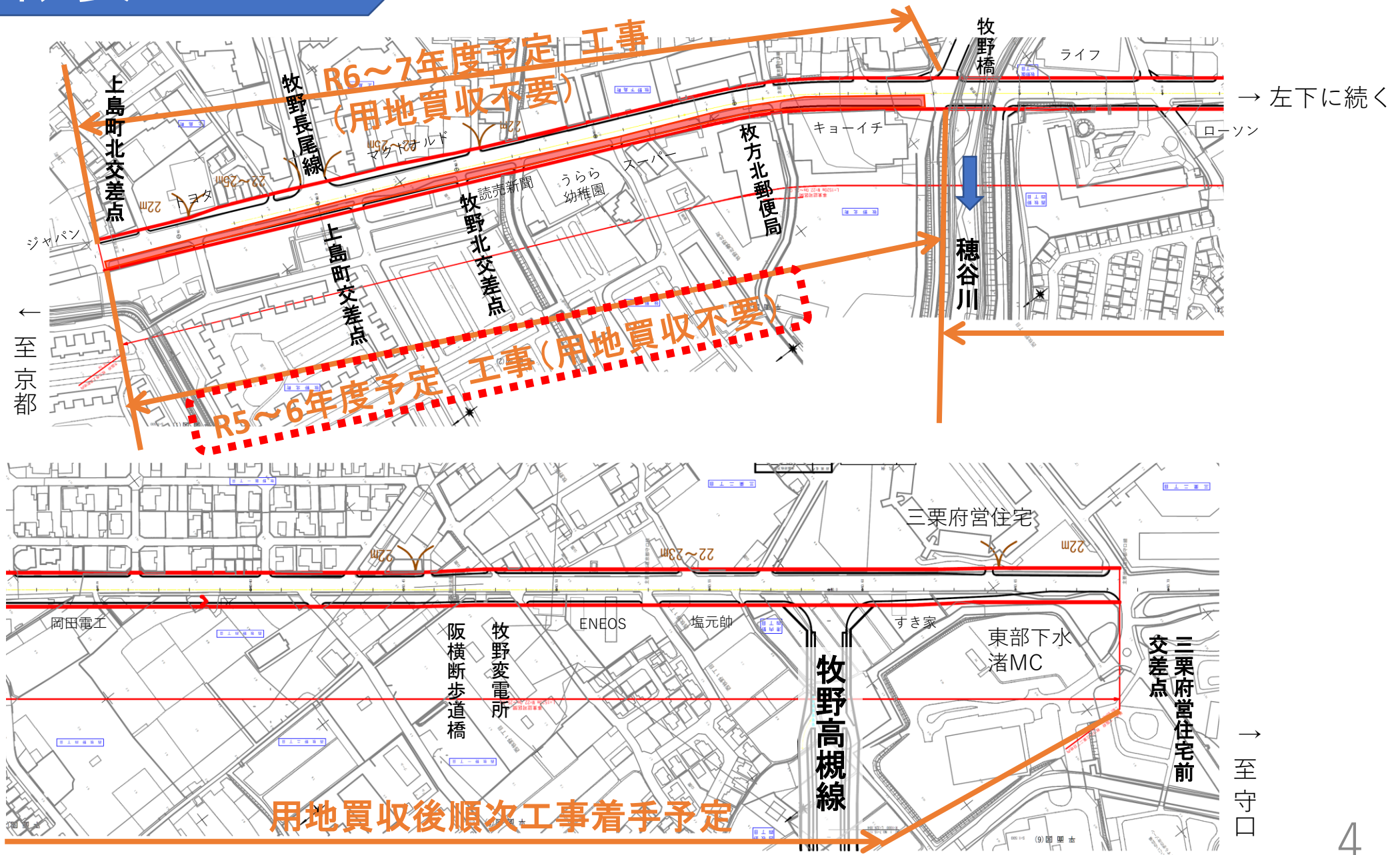
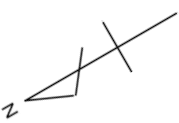
◆ 都市計画道路 牧野高槻線(参考)

延長: 約1.5km(枚方市域 約1.3km)
幅員: 約26m(標準幅員)
車線数: 4車線
現況交通量: なし
起点: 枚方市渚内野4丁目
終点: 高槻市前島2丁目

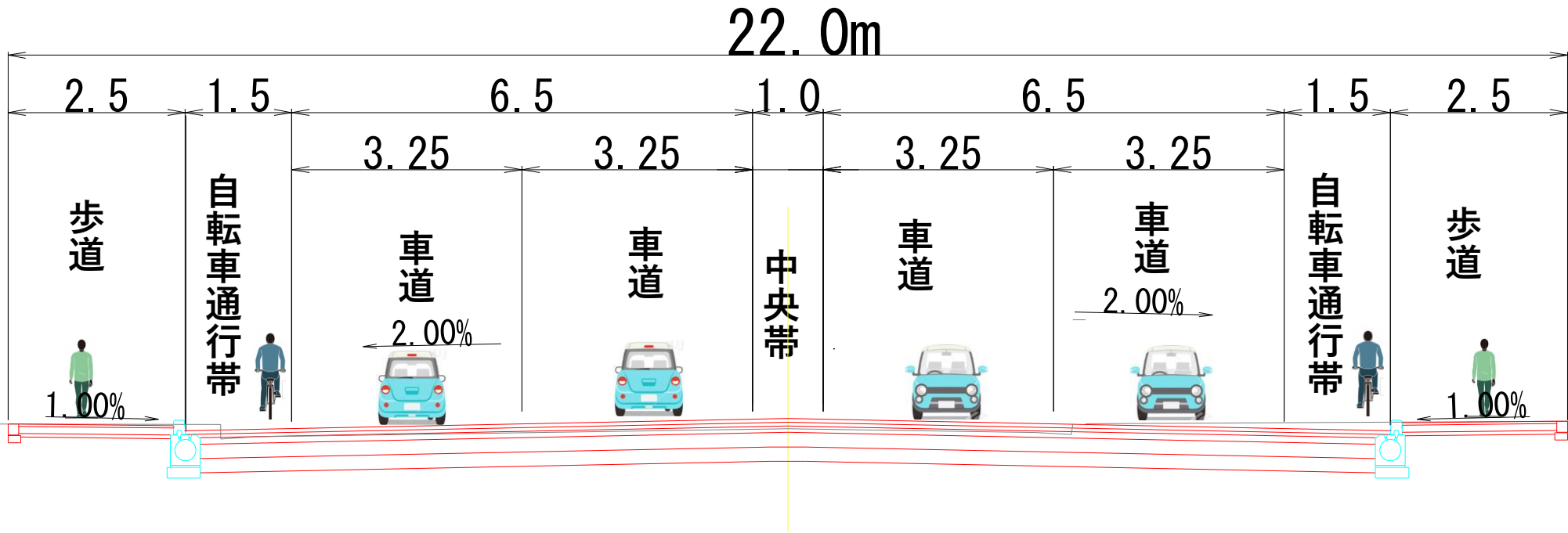


◎ 事業概要

京都守口線 都市計画 平面図



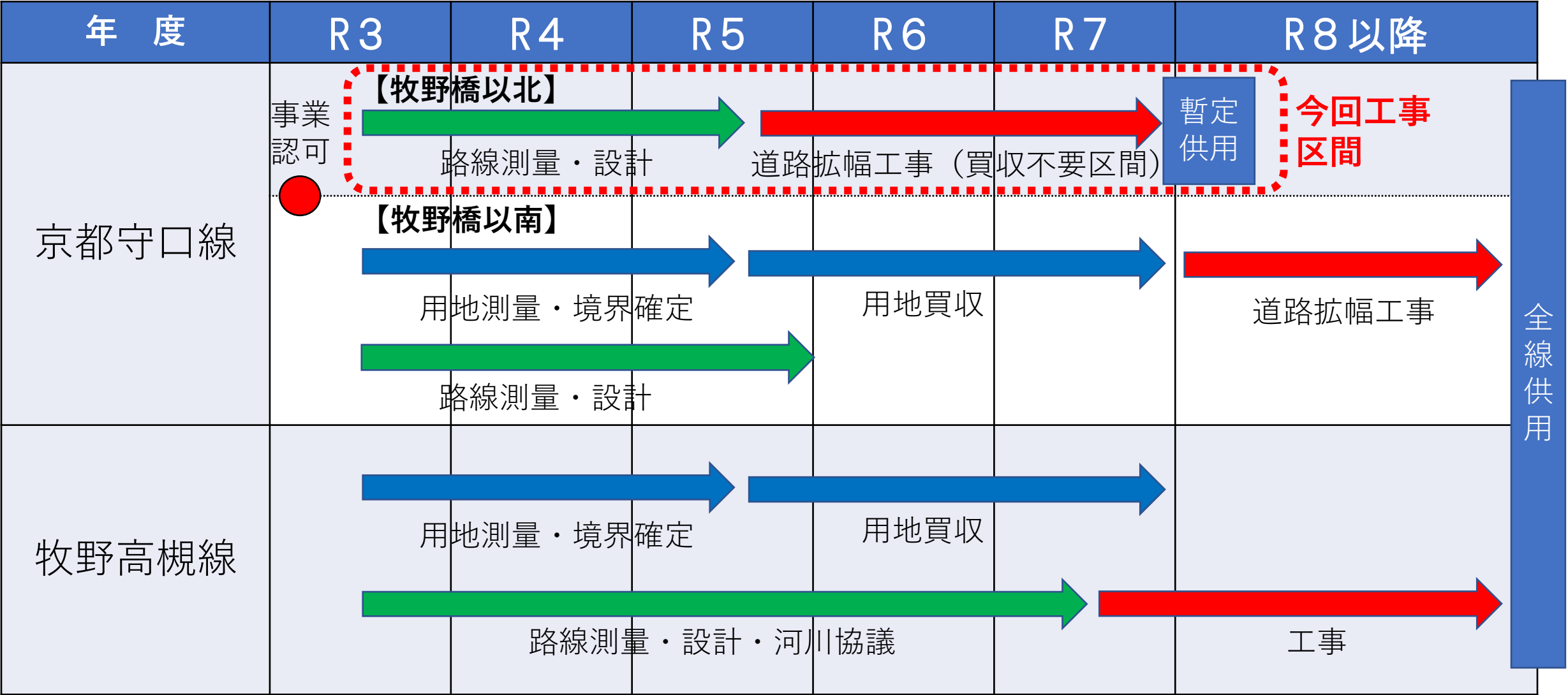
◎ 事業概要



※今後の関係者との協議等により、中央分離帯の設置など、変更となる可能性があります。

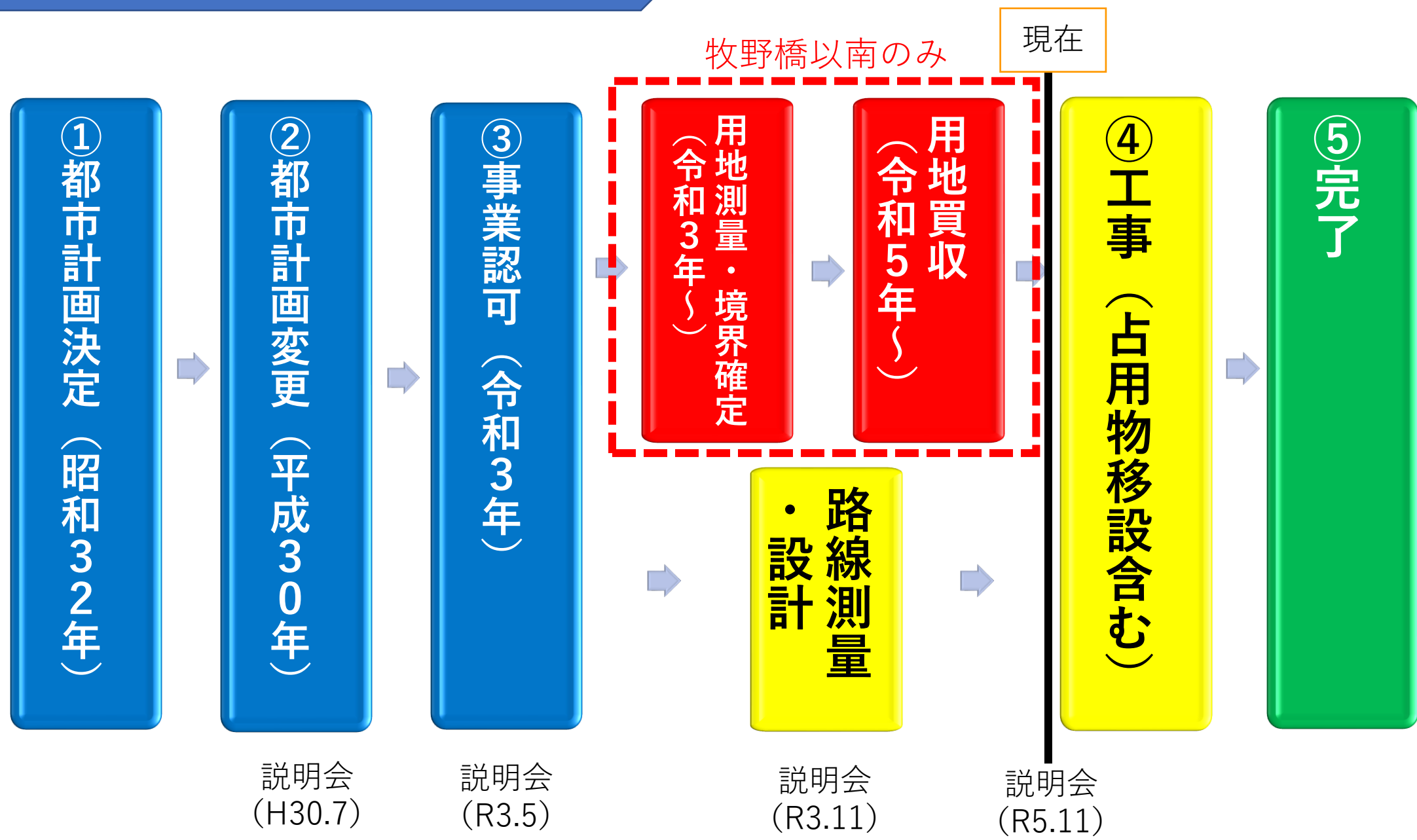
◎ 事業概要

全体工程表



※今後の関係者との協議等により変更となる可能性があります。

◎事業の流れ



◎ 西側工事(R5～R6年度予定)の内容

施工区間

上島町北交差点～牧野橋交差点(西側歩道、路肩)

施工延長

約600m

予定工期

令和5年12月～令和7年2月

施工時間帯

昼間(今後、協議等により一部夜間施工となる可能性あり)

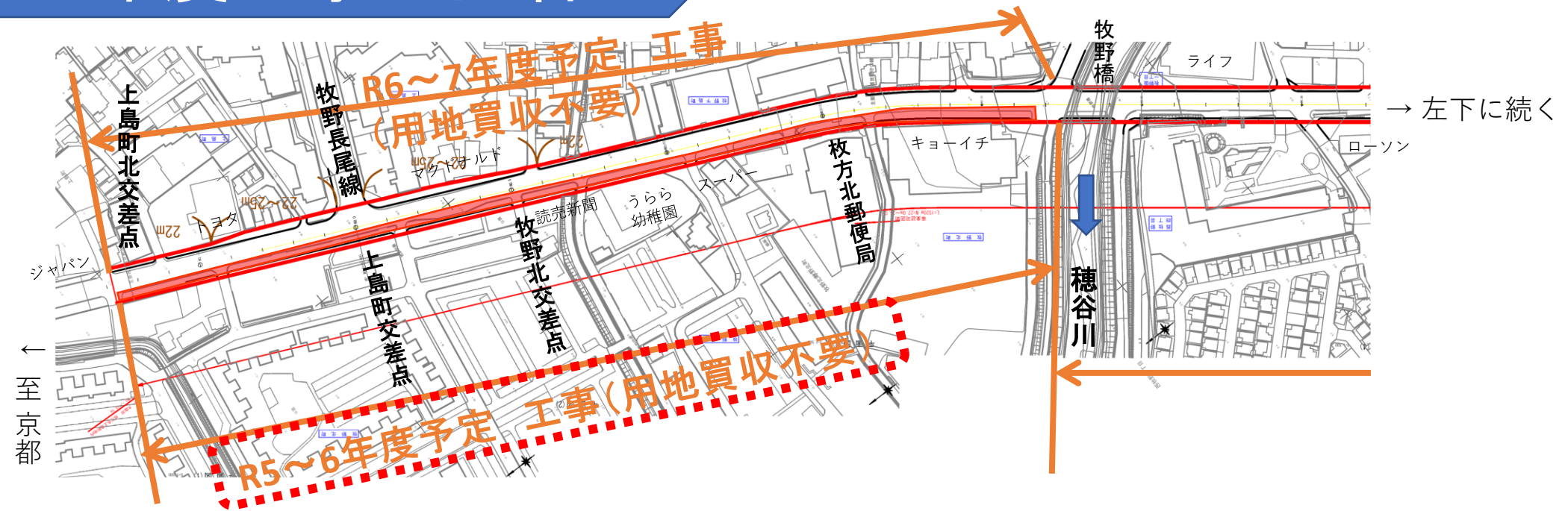
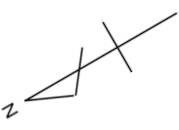
主な施工内容

- ・植栽帯撤去
- ・占用物移設(ガス管・水道管・電柱等)
- ・電線共同溝設置
- ・歩道築造

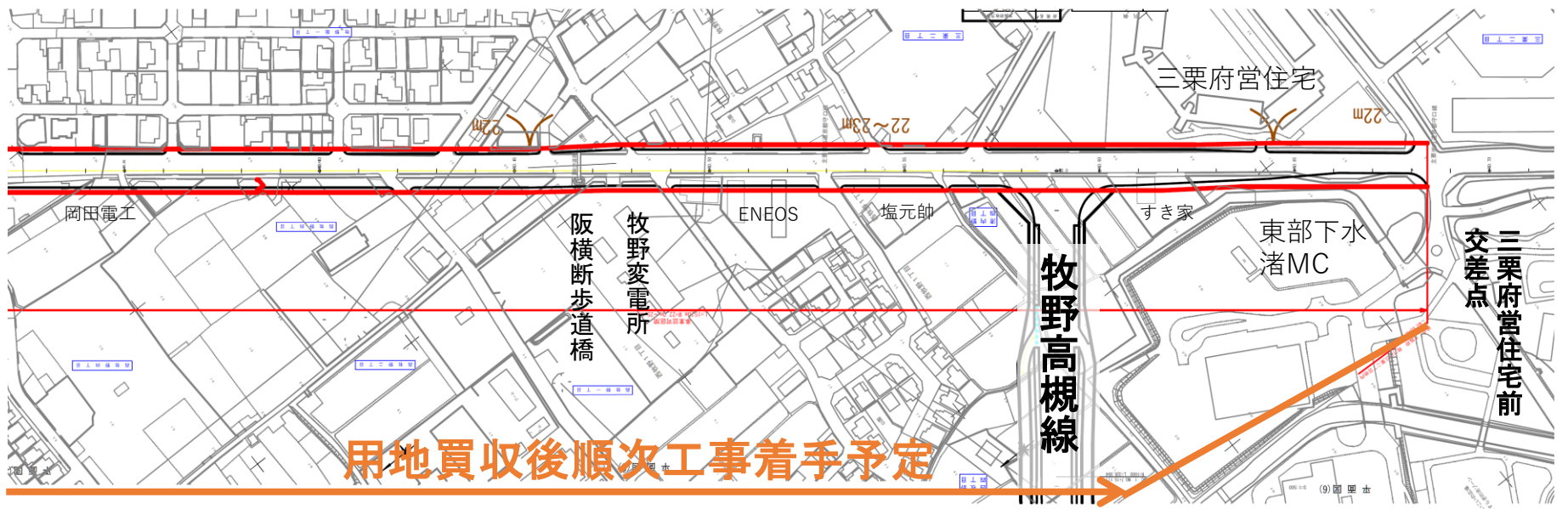
※上記、西側工事に順じて、東側工事(R6～R7年度)を着手予定

◎ R5～R6年度工事の内容

京都守口線 都市計画 平面図

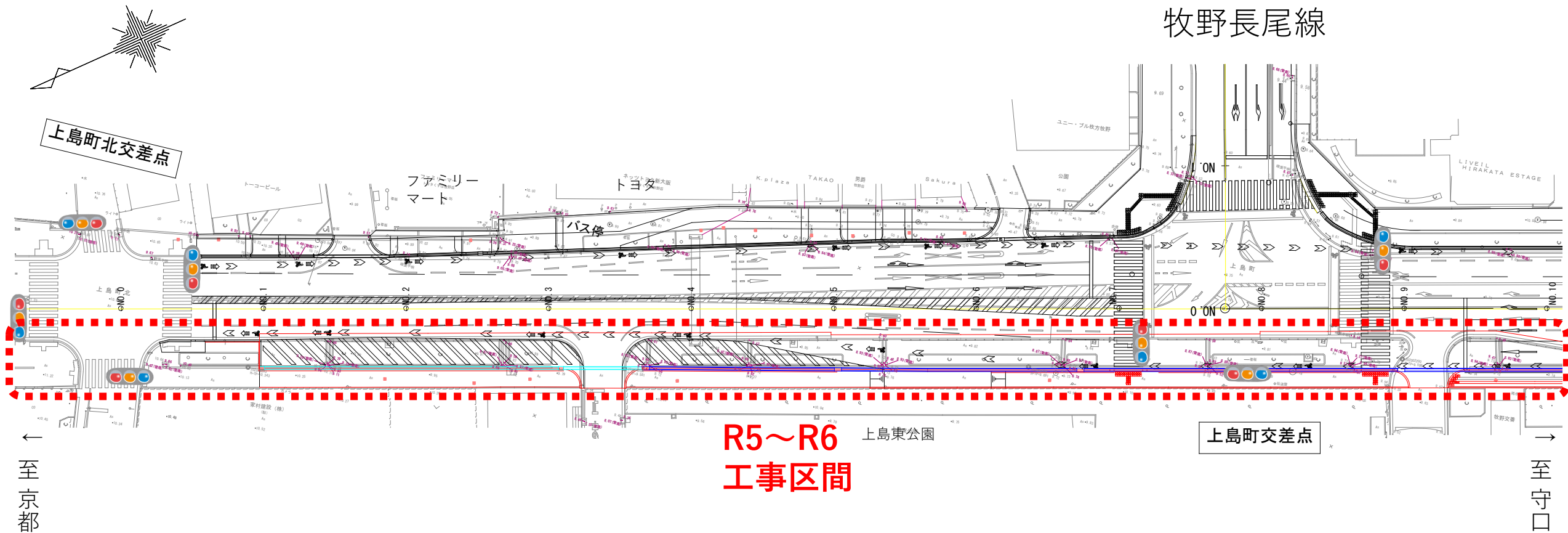


右上に続く ←



◎ R5～R6年度工事の内容

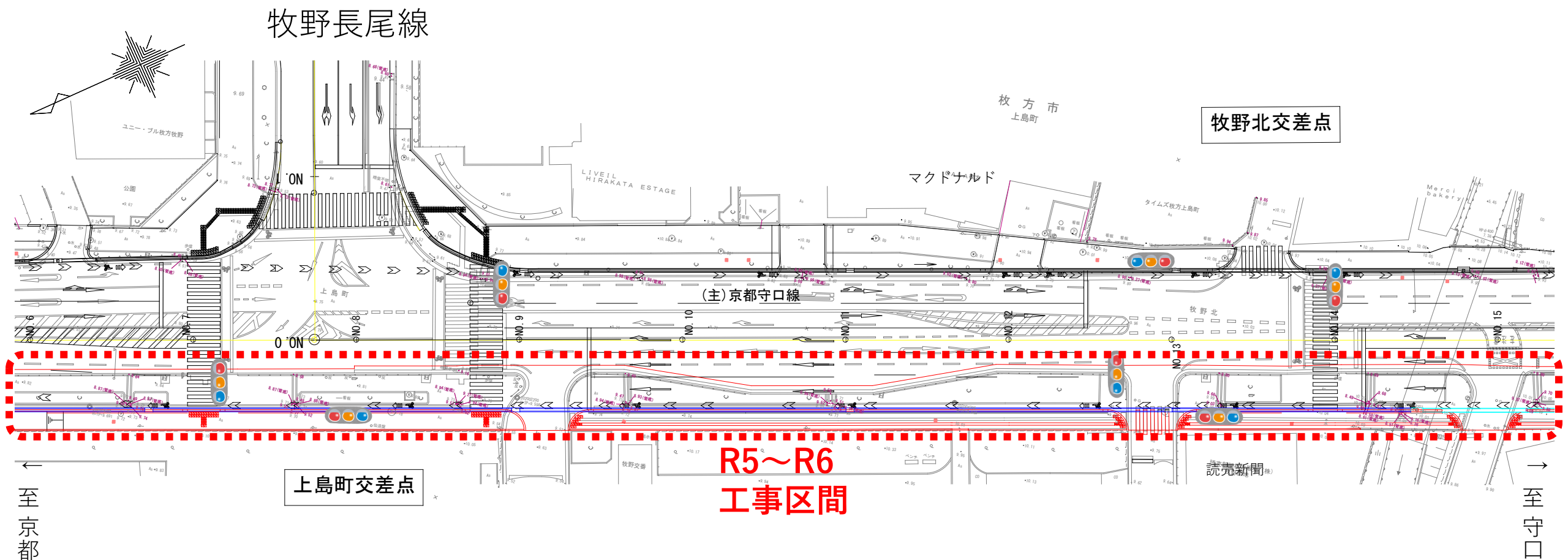
計画平面図



※今後の関係者との協議等により変更となる可能性があります。
※用地買収不要区間の工事完了後、全区間工事完了までの間、暫定形で供用する可能性があります。

◎ R5～R6年度工事の内容

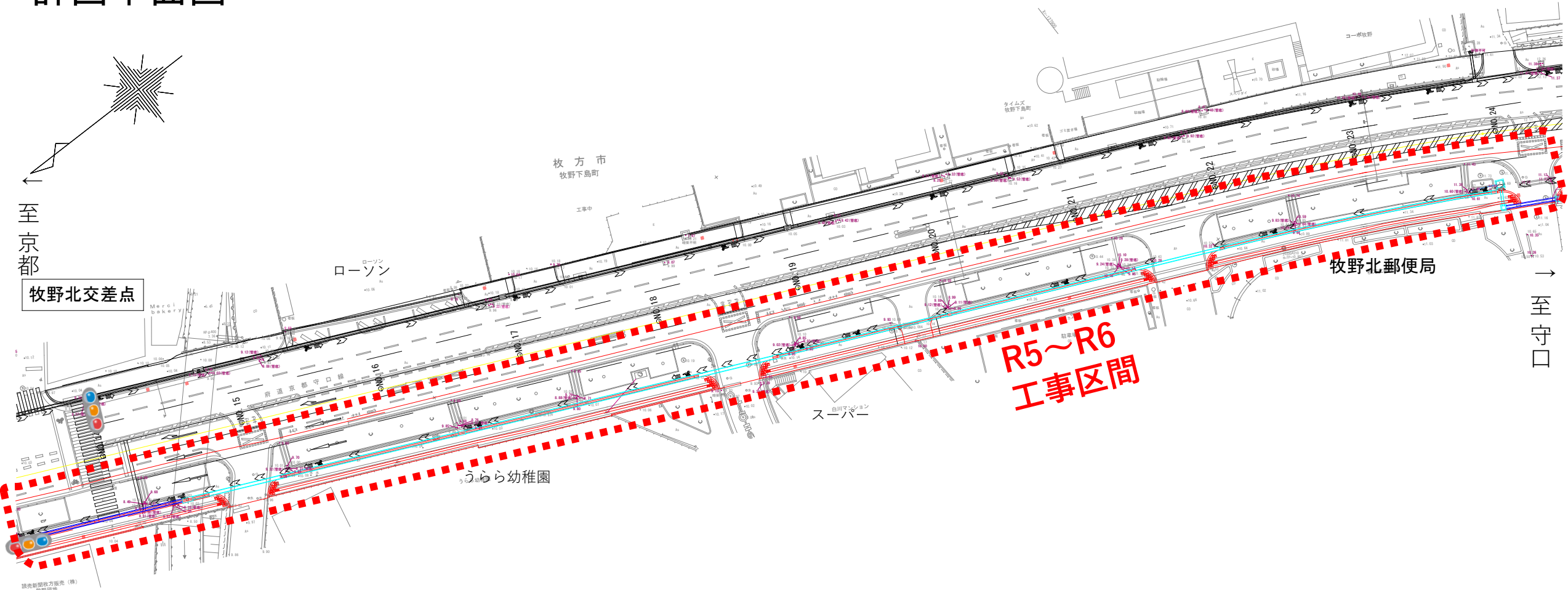
計画平面図



※今後の関係者との協議等により変更となる可能性があります。
※用地買収不要区間の工事完了後、全区間工事完了までの間、暫定形で供用する可能性があります。

◎ R5～R6年度工事の内容

計画平面図

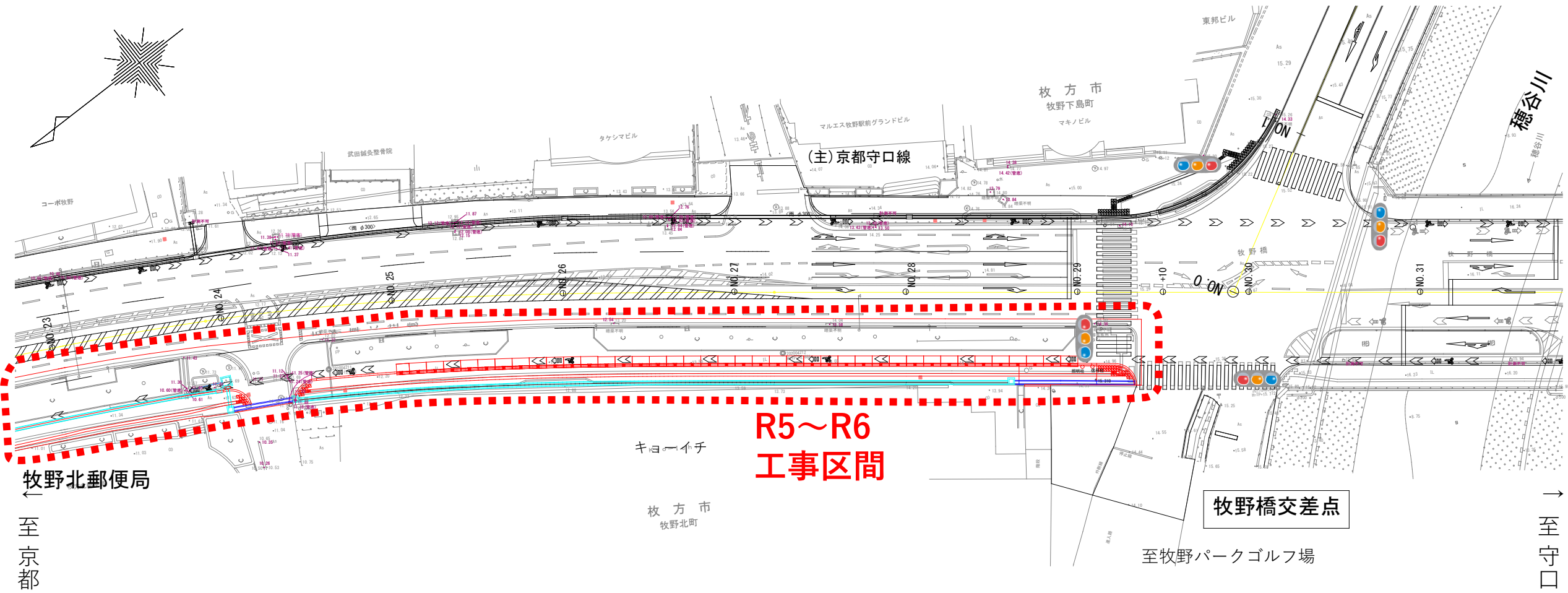


※今後の関係者との協議等により変更となる可能性があります。
※用地買収不要区間の工事完了後、全区間工事完了までの間、暫定形で供用する可能性があります。

◎ R5～R6年度工事の内容

計画平面図

京阪牧野駅



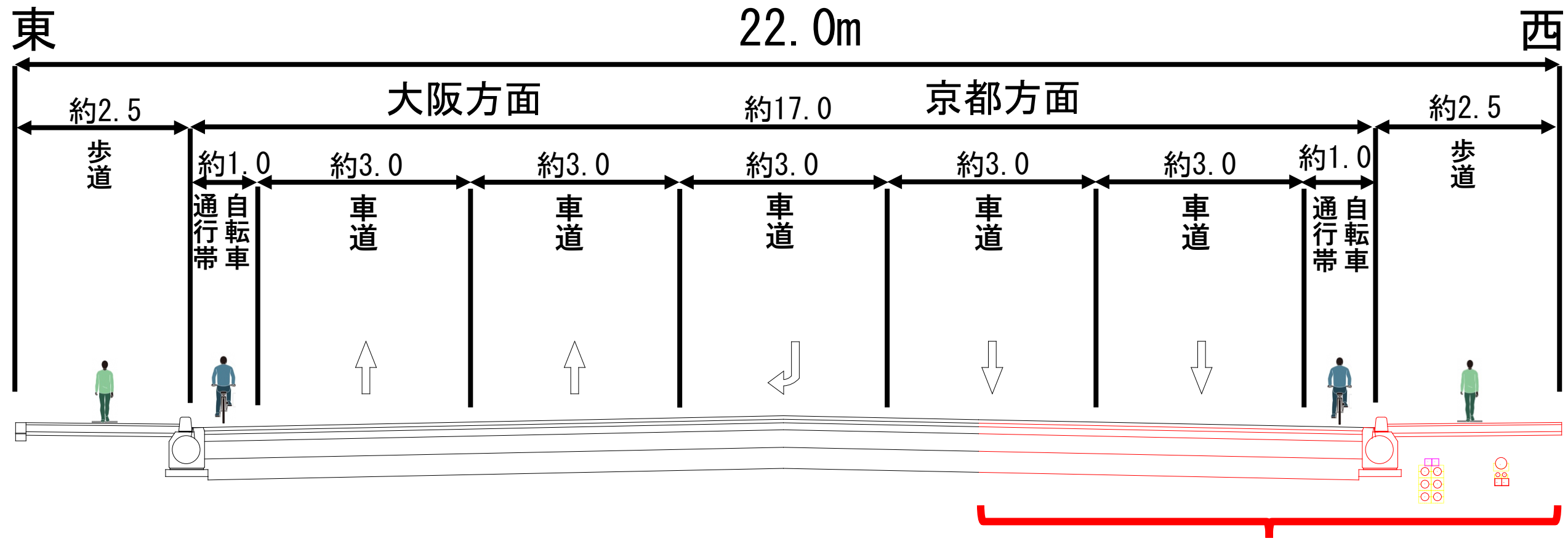
**R5～R6
工事区間**

牧野橋交差点

※今後の関係者との協議等により変更となる可能性があります。
※用地買収不要区間の工事完了後、全区間工事完了までの間、暫定形で供用する可能性があります。

◎ R5～R6年度工事の内容

標準断面図

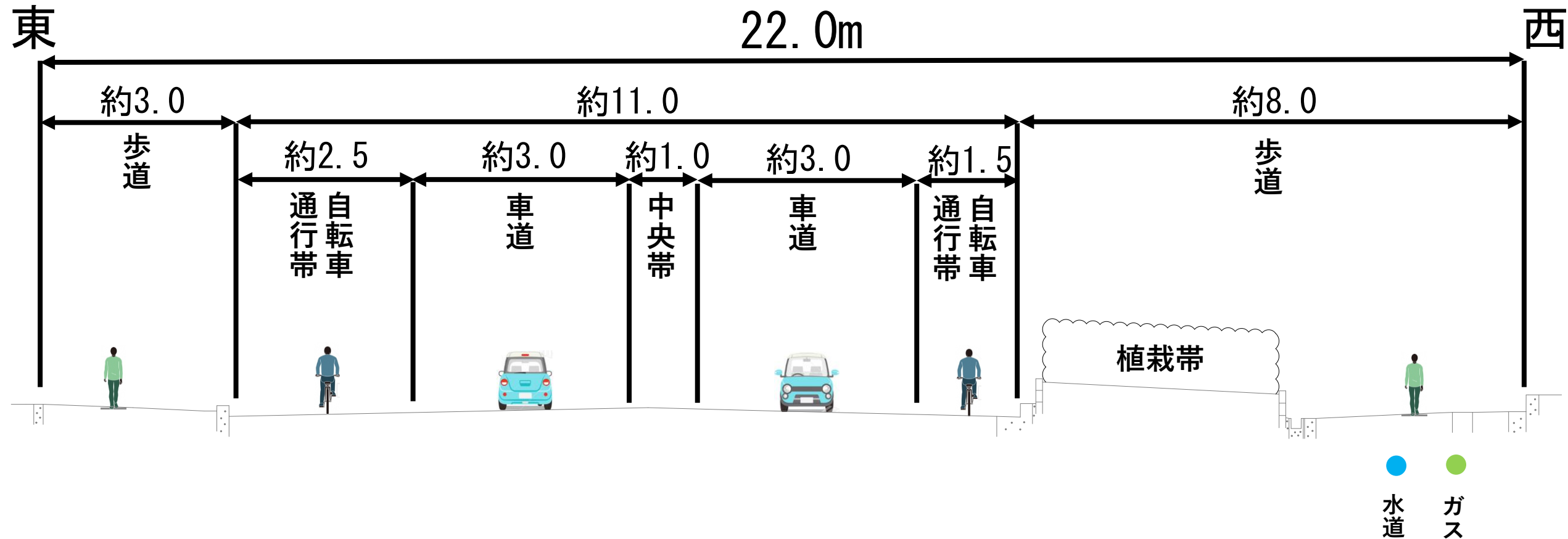


今回 (R5～R6) 施工範囲

※今後の関係者との協議等により変更となる可能性があります。

◎ 施工ステップ

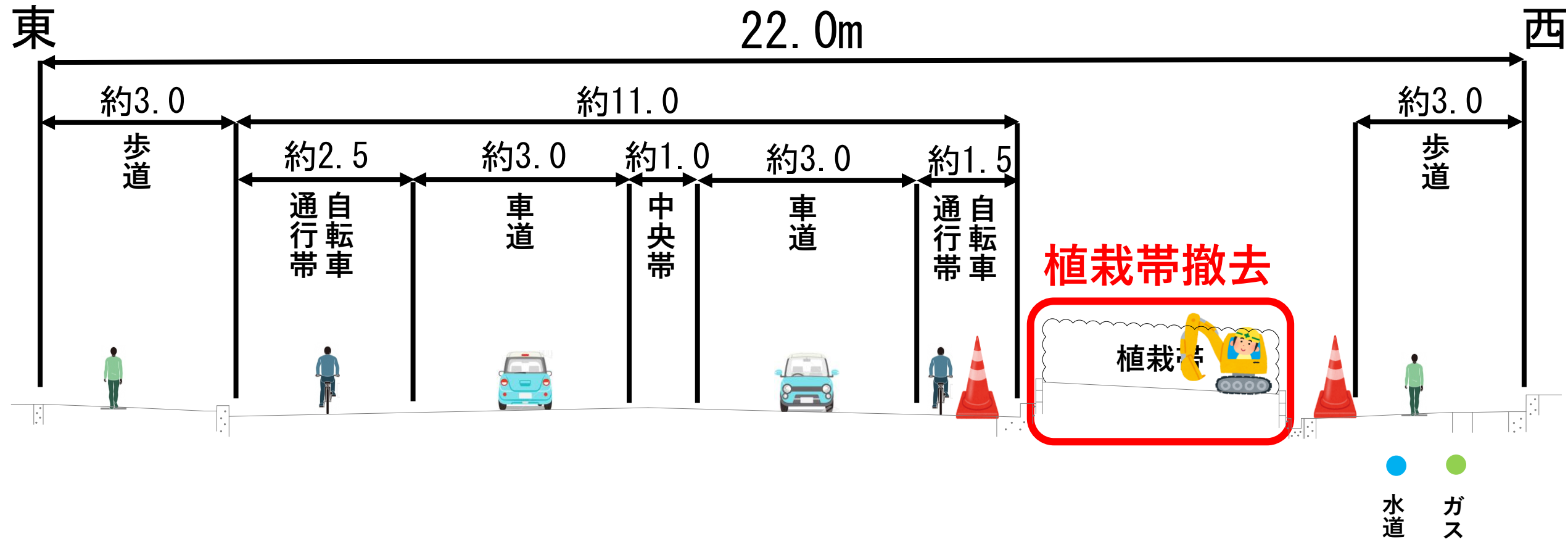
現況断面



※今後の関係者との協議等により変更となる可能性があります。

◎ 施工ステップ

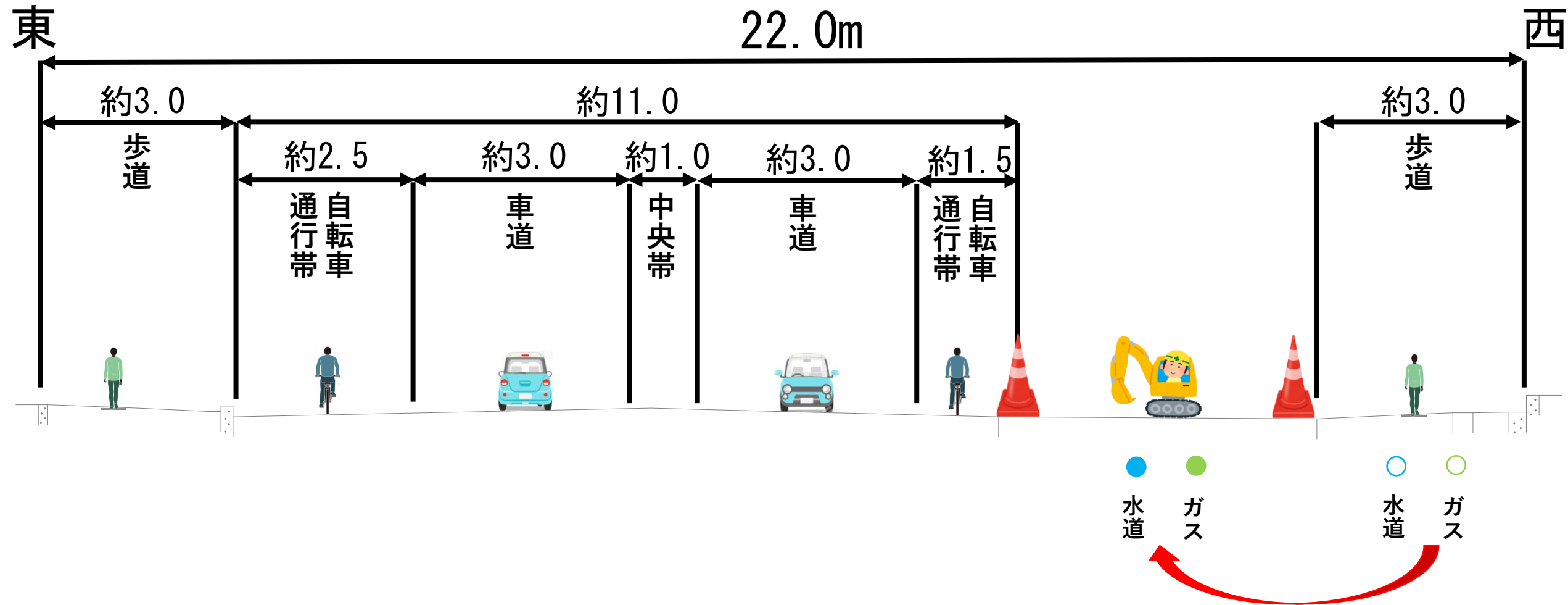
ステップ①



※今後の関係者との協議等により変更となる可能性があります。

◎ 施工ステップ

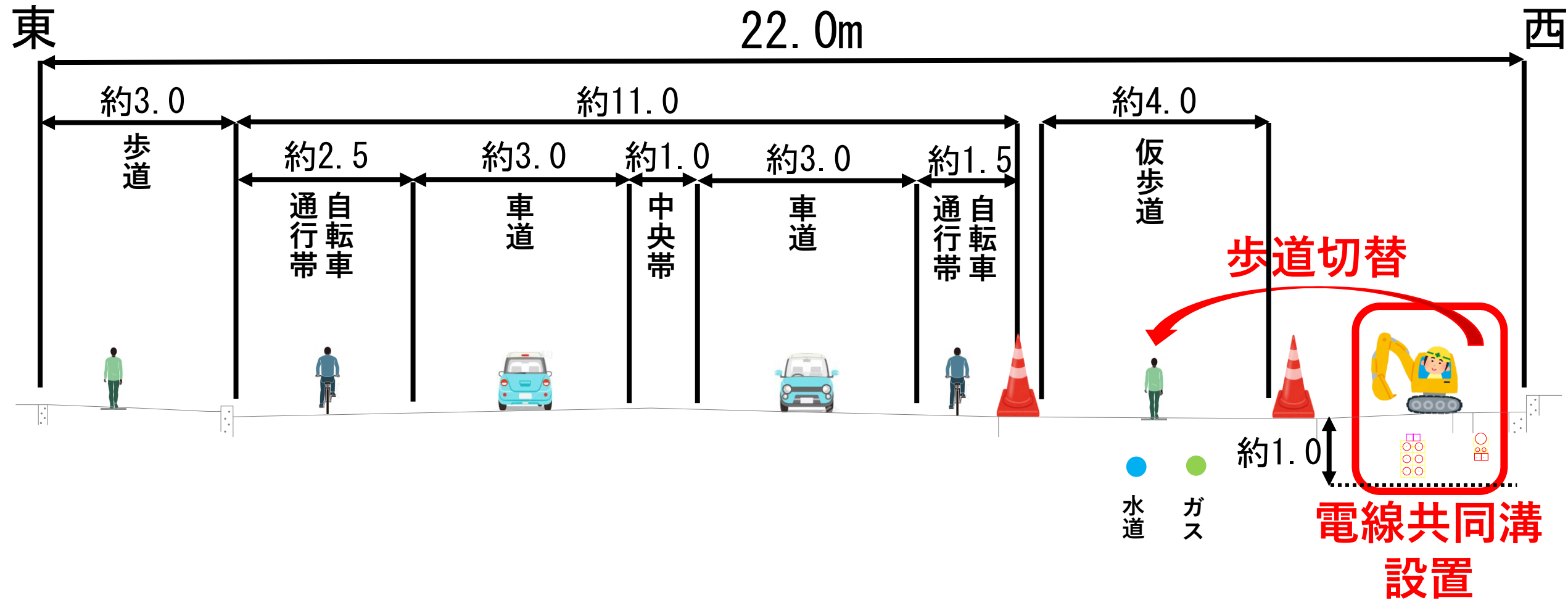
ステップ②



※今後の関係者との協議等により変更となる可能性があります。

◎ 施工ステップ

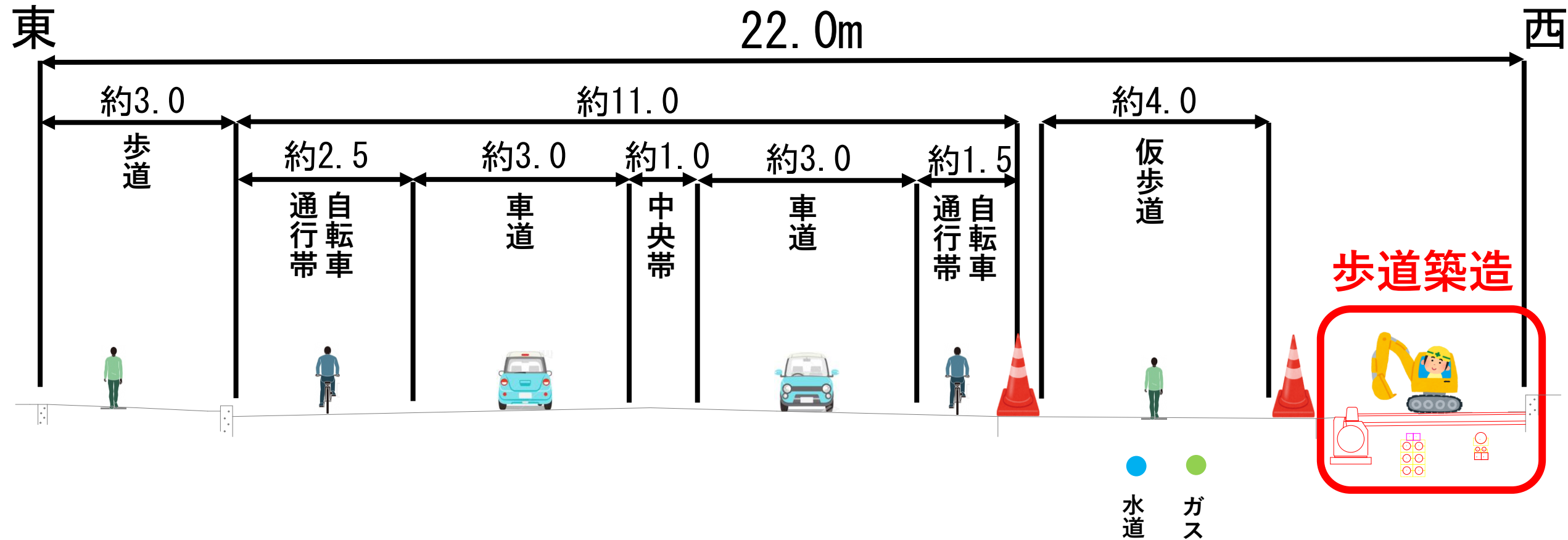
ステップ③



※今後の関係者との協議等により変更となる可能性があります。

◎ 施工ステップ

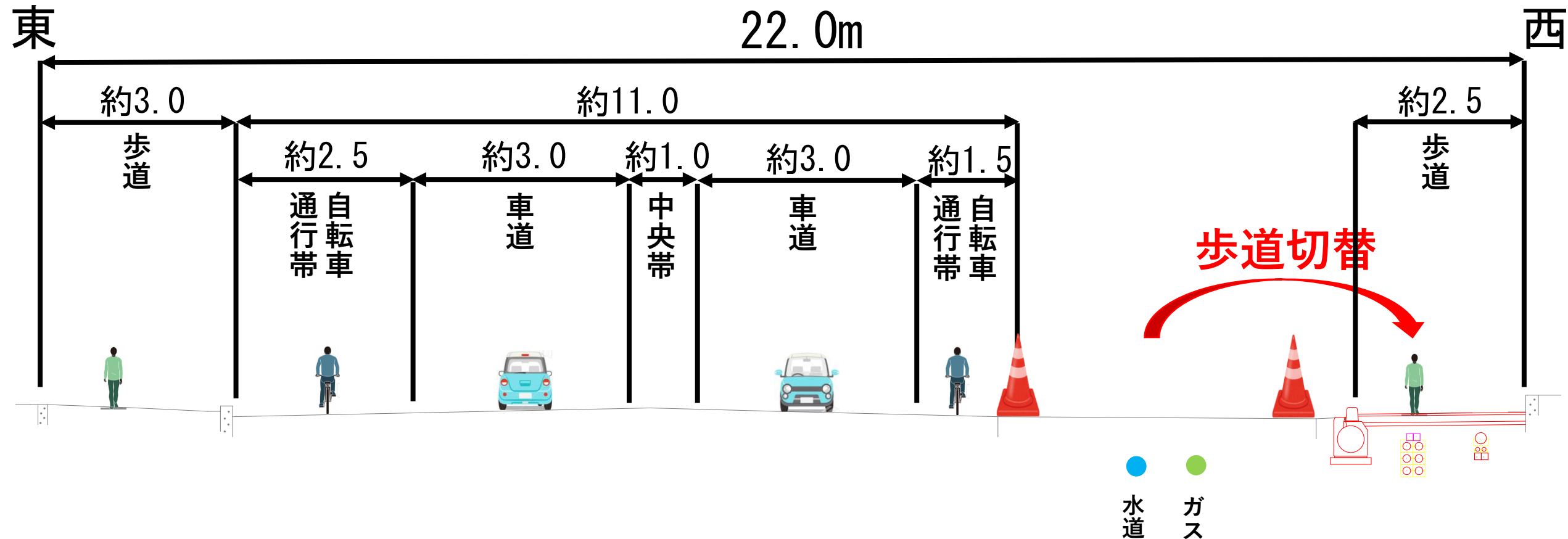
ステップ④



※今後の関係者との協議等により変更となる可能性があります。

◎ 施工ステップ

西側工事完成形



※今後の関係者との協議等により変更となる可能性があります。
※東側についても、R6年以降同様の施工ステップにて工事予定です。

ご清聴ありがとうございました

【問い合わせ先】

大阪府枚方土木事務所
建設課道路整備グループ
(072-844-1331)