

京阪本線（寝屋川市・枚方市）連続立体交差事業

# 工事説明会

第3工区

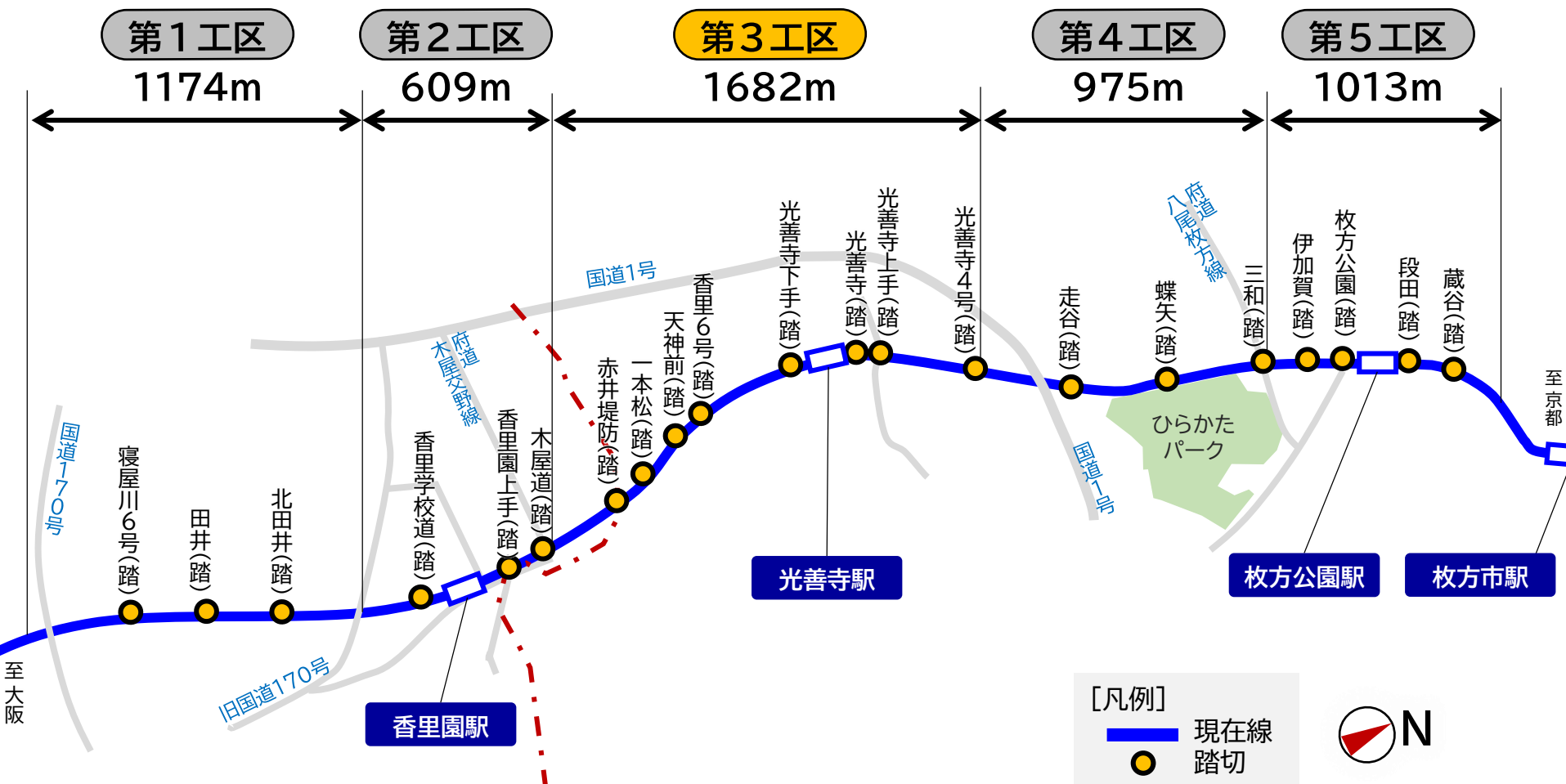
令和4年1月

京阪電気鉄道株式会社  
奥村・浅沼・西松共同企業体

# 工事内容

## 第3工区

# 工事区間





# 工事範囲

## 第3工区





# 工事範囲

## 第3工区



A区間  
(仮線)

蹠跚  
中学校

国道170号



府道八尾枚方線

一本松踏切

中振歩道橋

大阪市立高校

光善寺駅

国道170号

至枚方公園駅

香里園駅

木屋道踏切

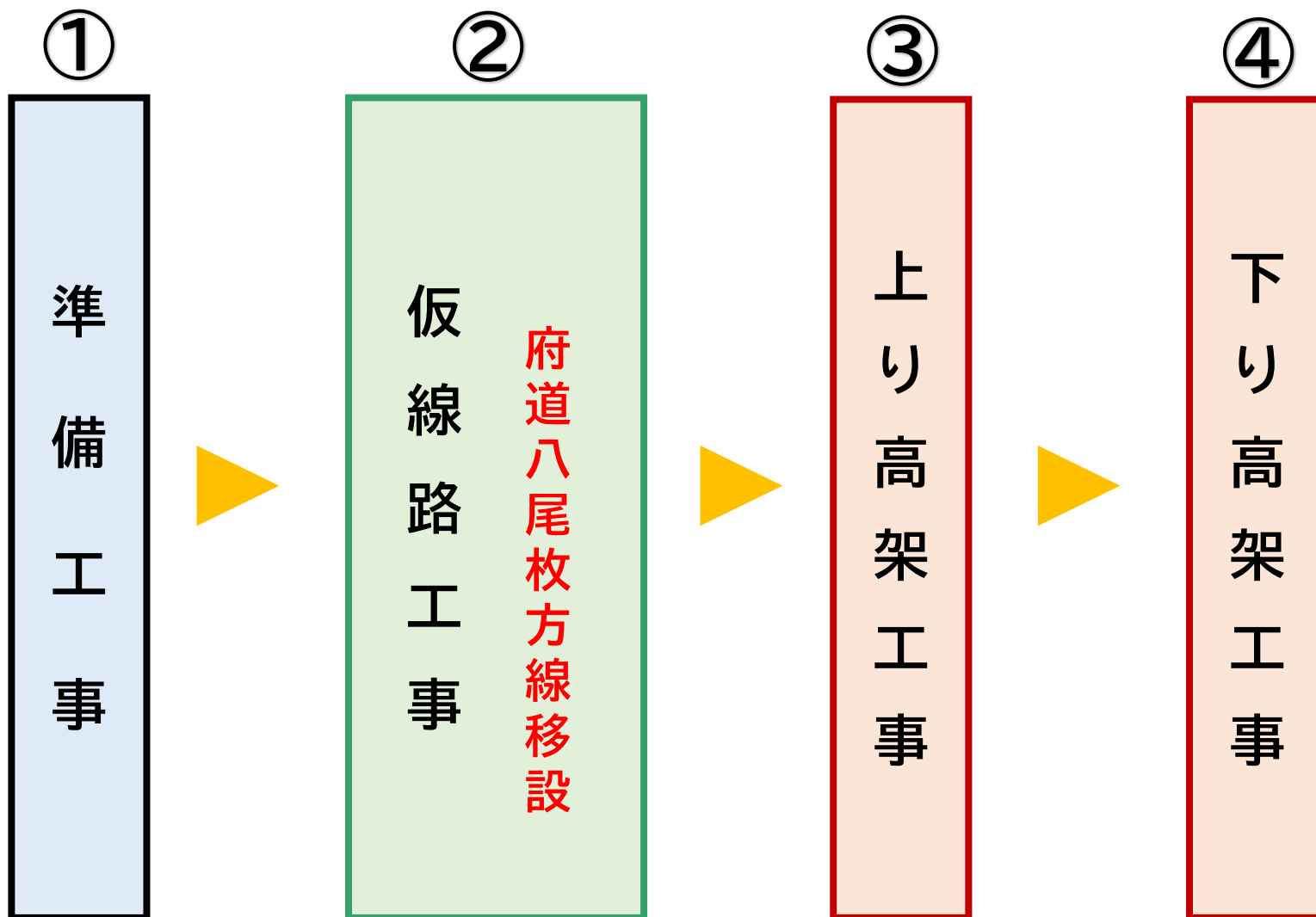
蹠跚小学校





# 工事の流れ

A区間  
(仮線)



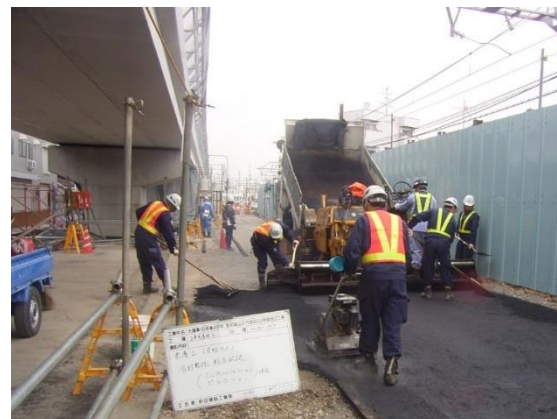
# 主な工事の内容

- 準備工事

※写真は全てイメージです



仮囲いフェンス設置



工事用進入路整備



埋蔵文化財調査



鉄道施設移設



# 主な工事内容

A区間  
(仮線)

## ・仮線路工事





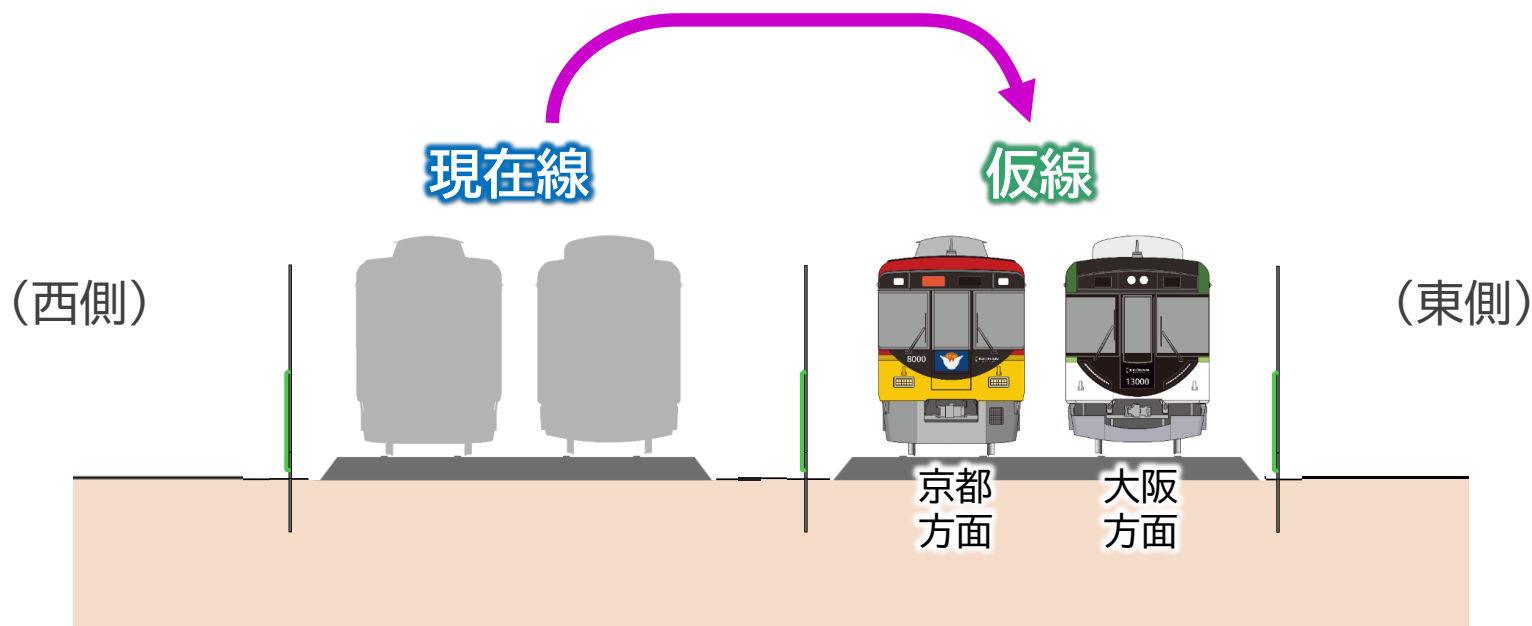
# 主な工事内容

A区間  
(仮線)

## ・仮線路工事

仮線切替後

※イラストはイメージです



現在の線路東側に仮の線路を建設します

# 主な工事内容

A区間  
(仮線)

## ・仮線路工事



※木屋道踏切東側でのイメージ（京都方面を望む）

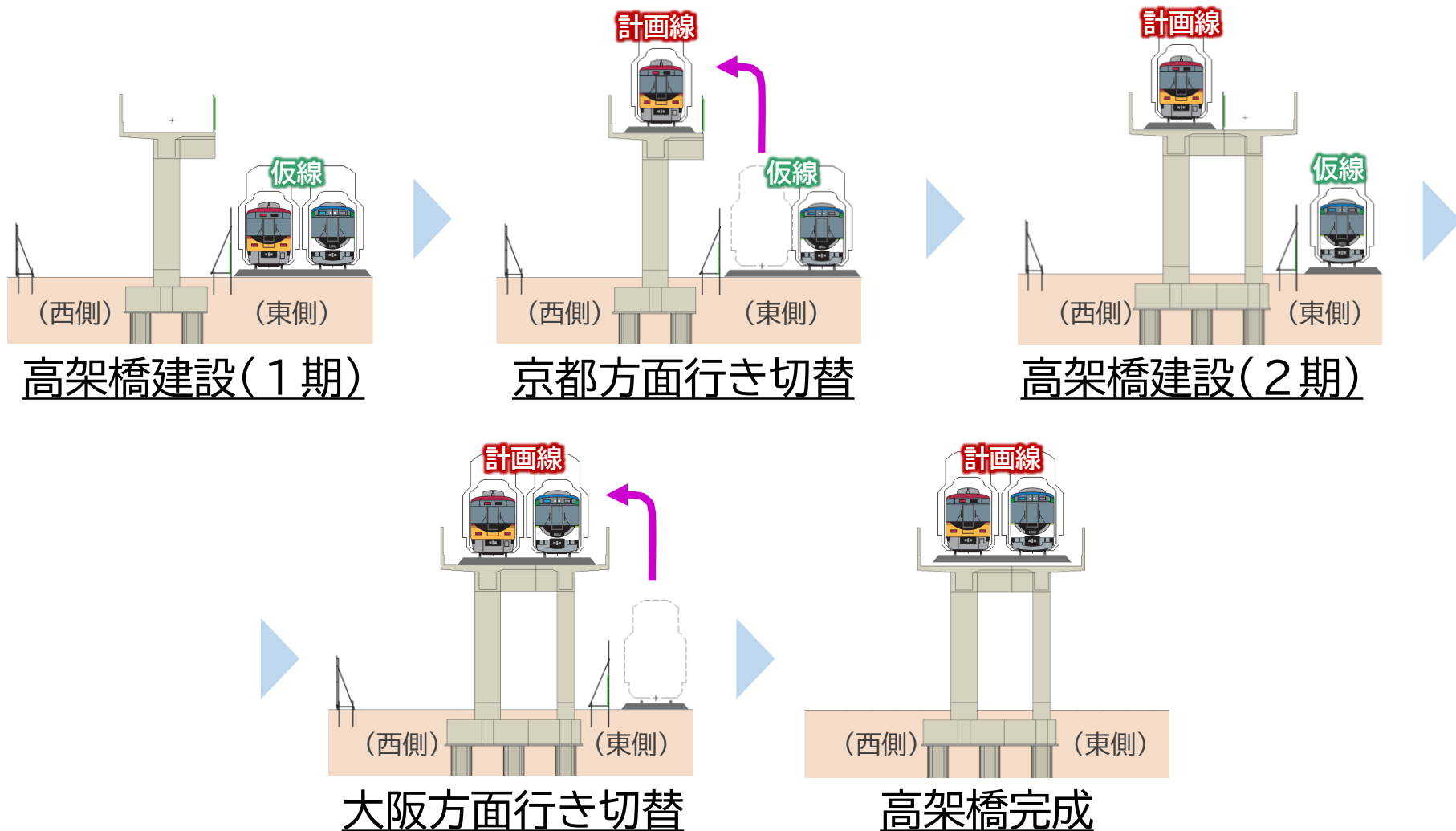


# 主な工事内容

A区間  
(仮線)

## ・ 鉄道高架橋建設 (仮線分割施工)

※イラストはイメージです



# 主な工事内容

A区間  
(仮線)

- 鉄道高架橋建設（仮線分割施工）

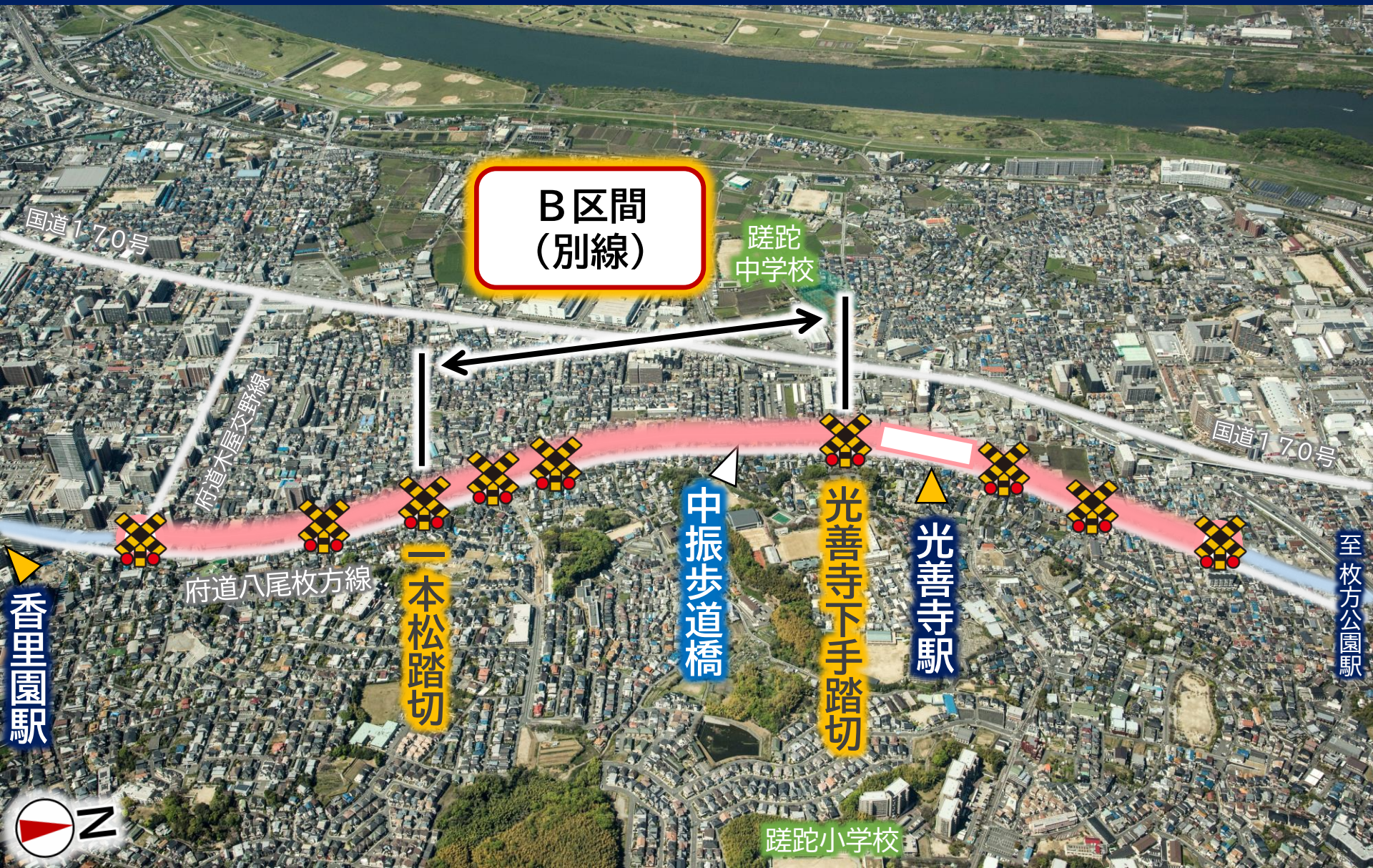


※木屋道踏切東側でのイメージ（京都方面を望む）



# 工事範囲

## 第3工区



B区間  
(別線)

蹠跔  
中学校

国道170号

国道170号

府道木屋交野線

府道八尾枚方線

香里園駅

一本松踏切

中振歩道橋

光善寺下手踏切

光善寺駅

至枚方公園駅

蹠跔小学校





# 工事の流れ

B区間  
(別線)

①

準備工事



②

◇中振歩道橋切替工事  
上り高架工事



③

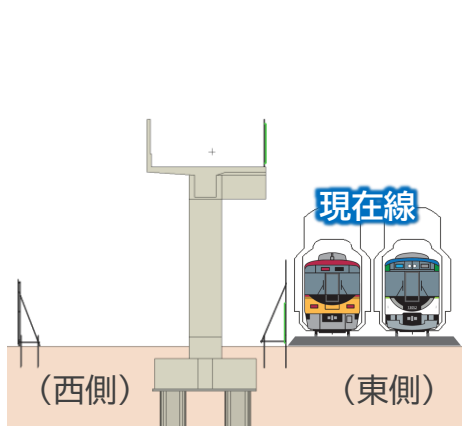
◇中振歩道橋切替工事  
下り高架工事

# 主な工事内容

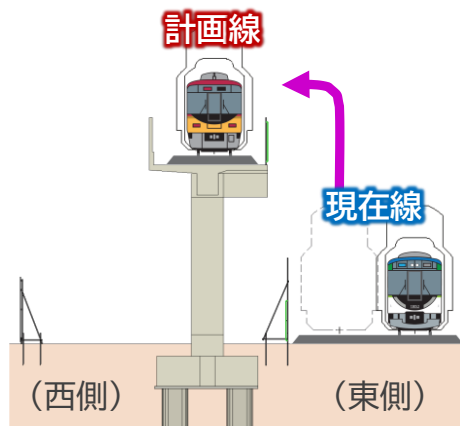
B区間  
(別線)

## ・ 鉄道高架橋建設 (別線分割施工)

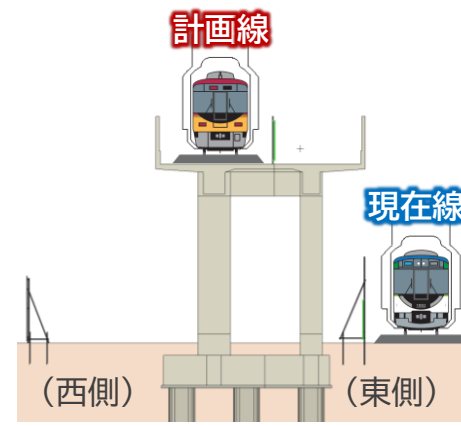
※イラストはイメージです



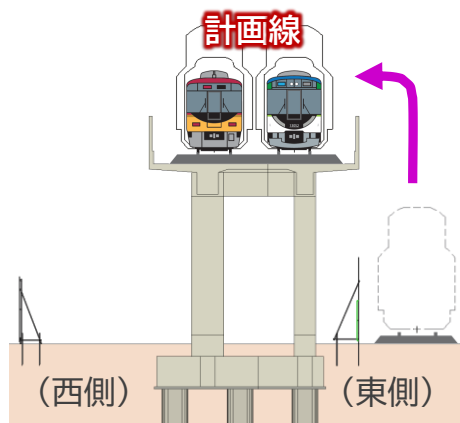
高架橋建設(1期)



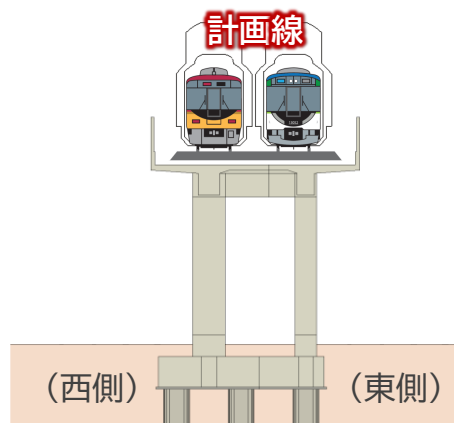
京都方面行き切替



高架橋建設(2期)



大阪方面行き切替



高架橋完成

# 主な工事内容

B区間  
(別線)

## ・ 鉄道高架橋建設 (別線分割施工)

※位置関係はイメージです



※一本松踏切西側でのイメージ (京都方面を望む)

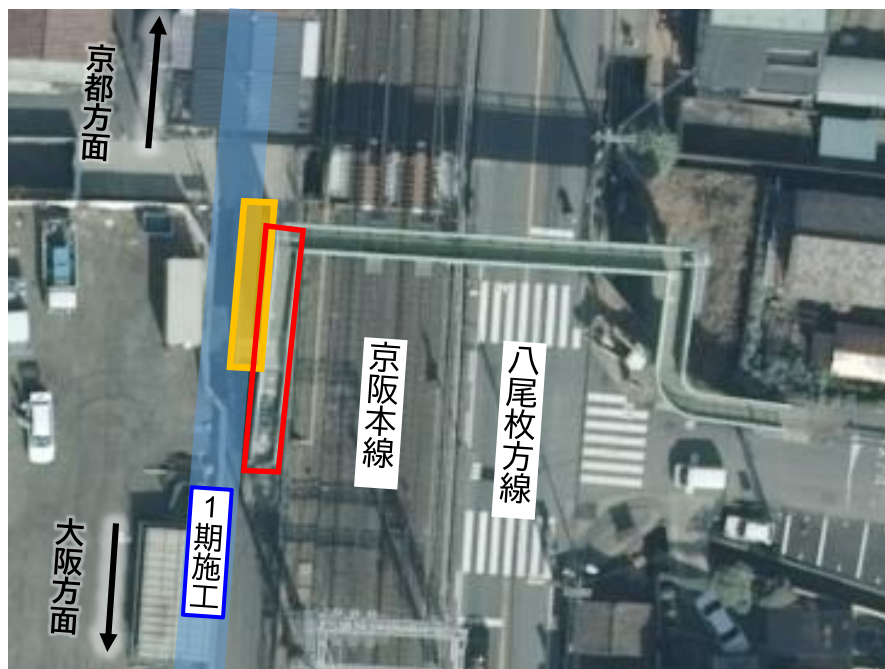


# 主な工事内容

B区間  
(別線)

## ・中振歩道橋切替工事（1期施工時）

航空写真



京都方面を望む



歩道橋の機能を残したまま施工します

(工事中は一時的に通行止めを行う可能性があります)

※令和4年1月時点の計画であり、今後変更になる可能性があります。

# 主な工事内容

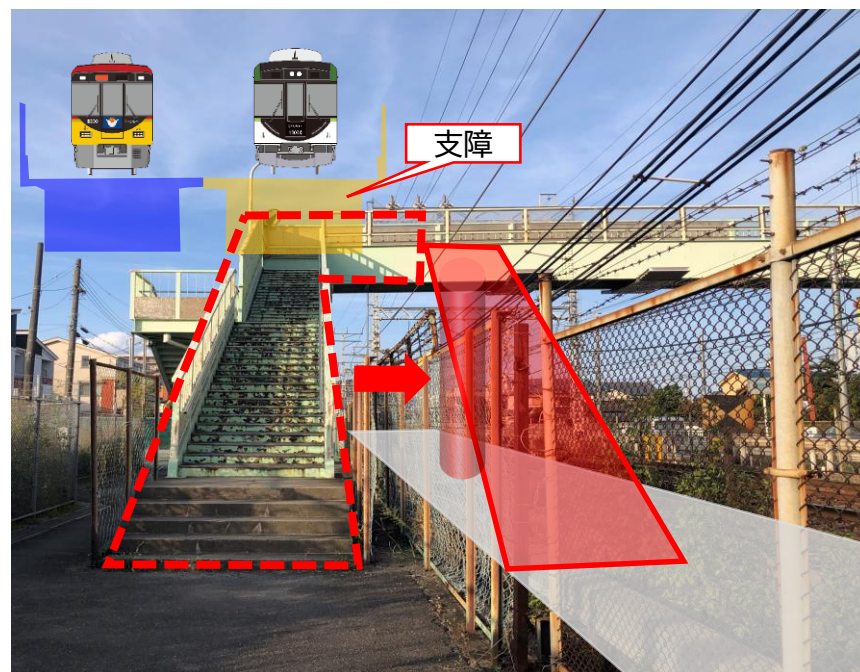
B区間  
(別線)

## ・ 中振歩道橋切替工事 (2期施工時)

航空写真



京都方面を望む



構造物と支障するため階段を旧線路スペースに切替えます  
(工事の内容により、一時的に通行止めを行います)

※令和4年1月時点の計画であり、今後変更になる可能性があります。



# 工事範囲

## 第3工区



C区間  
(駅部)

国道170号

蹠跚  
中学校

府道木屋交野線

府道八尾枚方線

国道170号

至枚方公園駅

香里園駅

中振歩道橋

光善寺下手踏切

光善寺

光善寺上手踏切

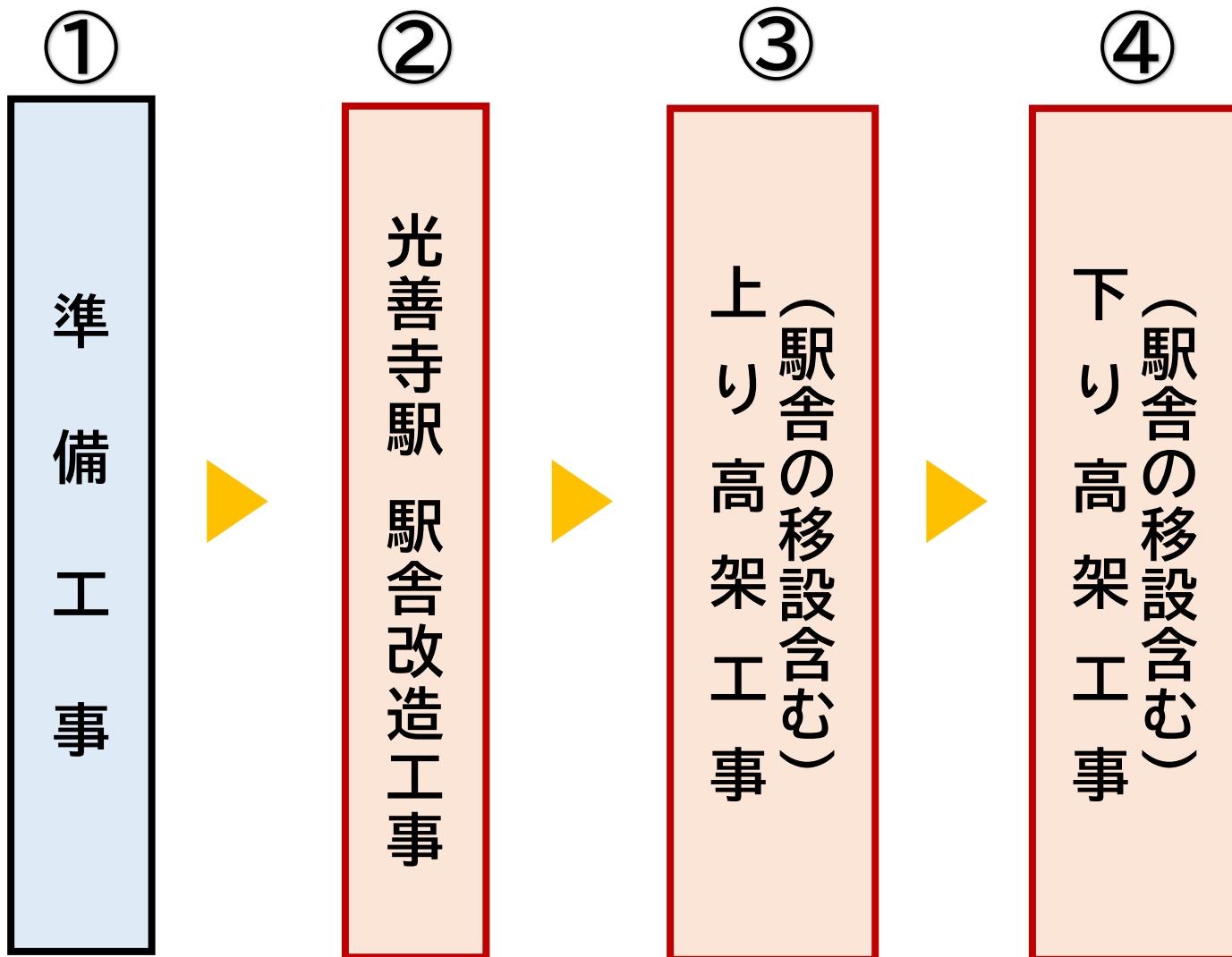
蹠跚小学校





# 工事の流れ

C区間  
(駅部)



# 主な工事内容

C区間  
(駅部)

- 高架完成後の光善寺駅



高架化される光善寺駅は、現駅舎の京都寄りに移設します

※令和4年1月時点の計画であり、今後変更になる可能性があります。



# 主な工事内容

C区間  
(駅部)

- 光善寺駅 駅舎改造工事



工事に伴い現在の光善寺駅の一部が支障します。

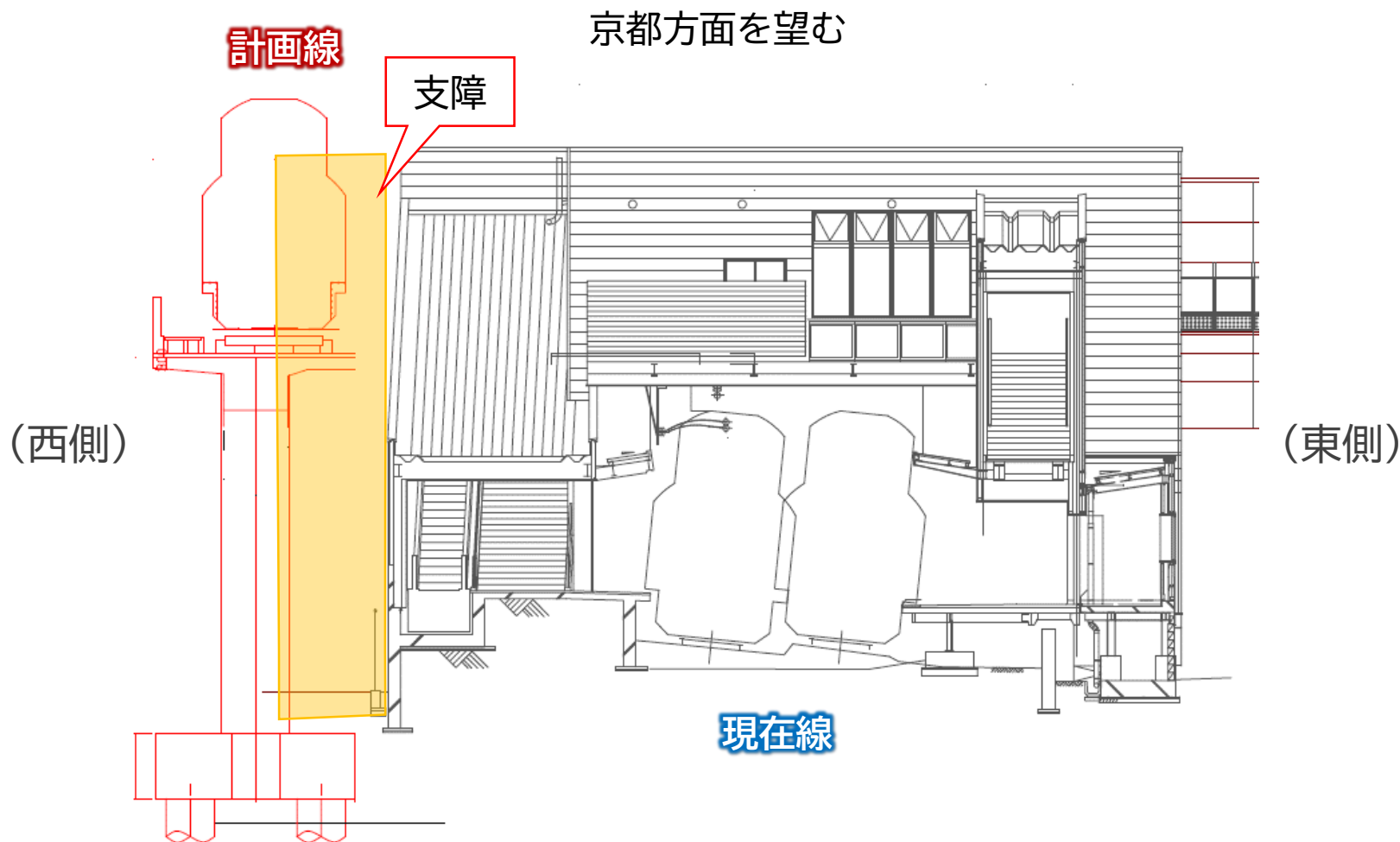
※令和4年1月時点の計画であり、今後変更になる可能性があります。



# 主な工事内容

C区間  
(駅部)

## ・ 光善寺駅 駅舎改造工事



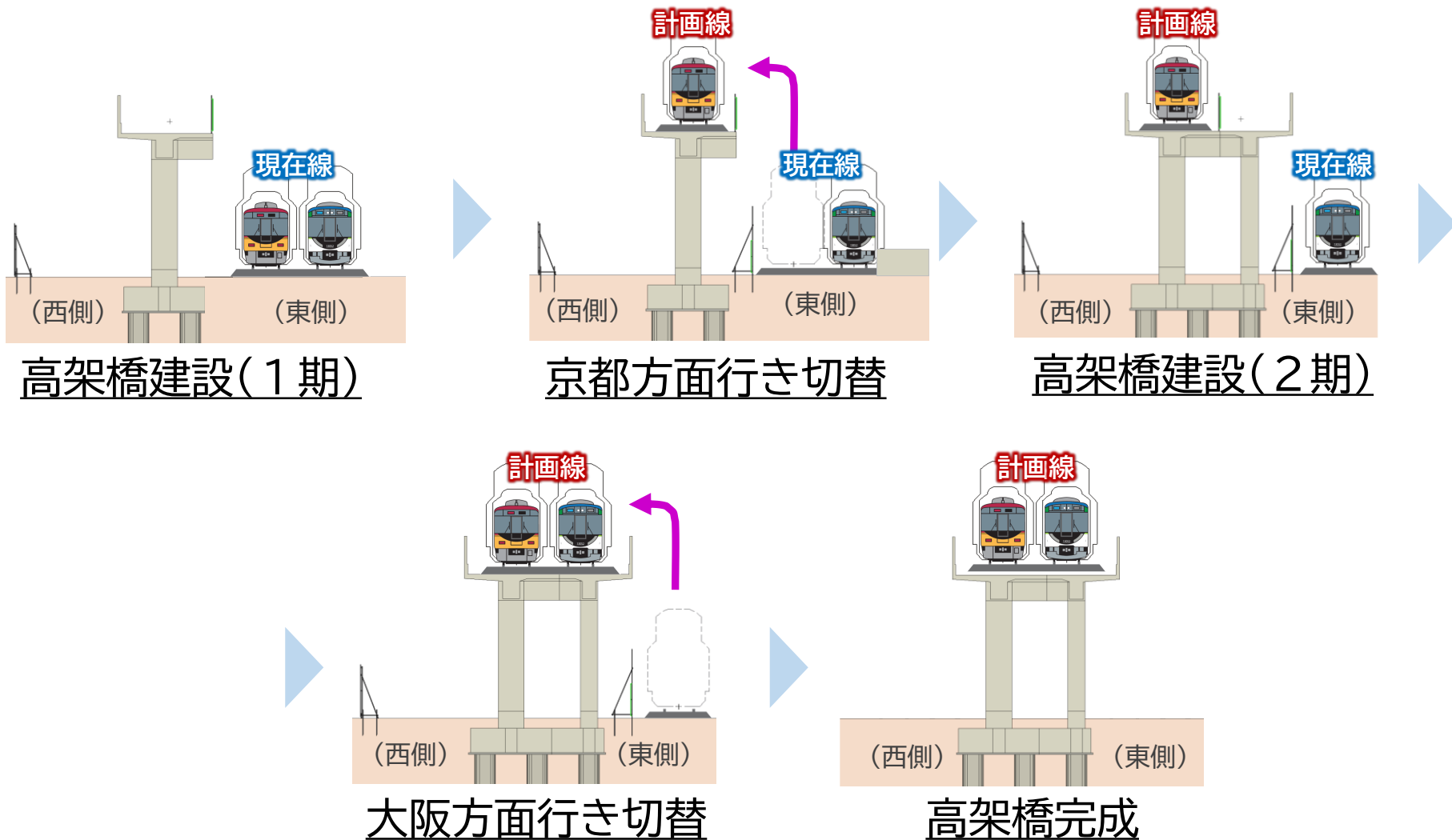
※令和4年1月時点の計画であり、今後変更になる可能性があります。

# 主な工事内容

C区間  
(駅部)

## ・ 鉄道高架橋建設 (別線分割施工)

※イラストはイメージです





# 主な工事内容

C区間  
(駅部)

## ・ 鉄道高架橋建設 (別線分割施工)

※位置関係はイメージです



※光善寺下手踏切西側でのイメージ (京都方面を望む)



# 工事範囲

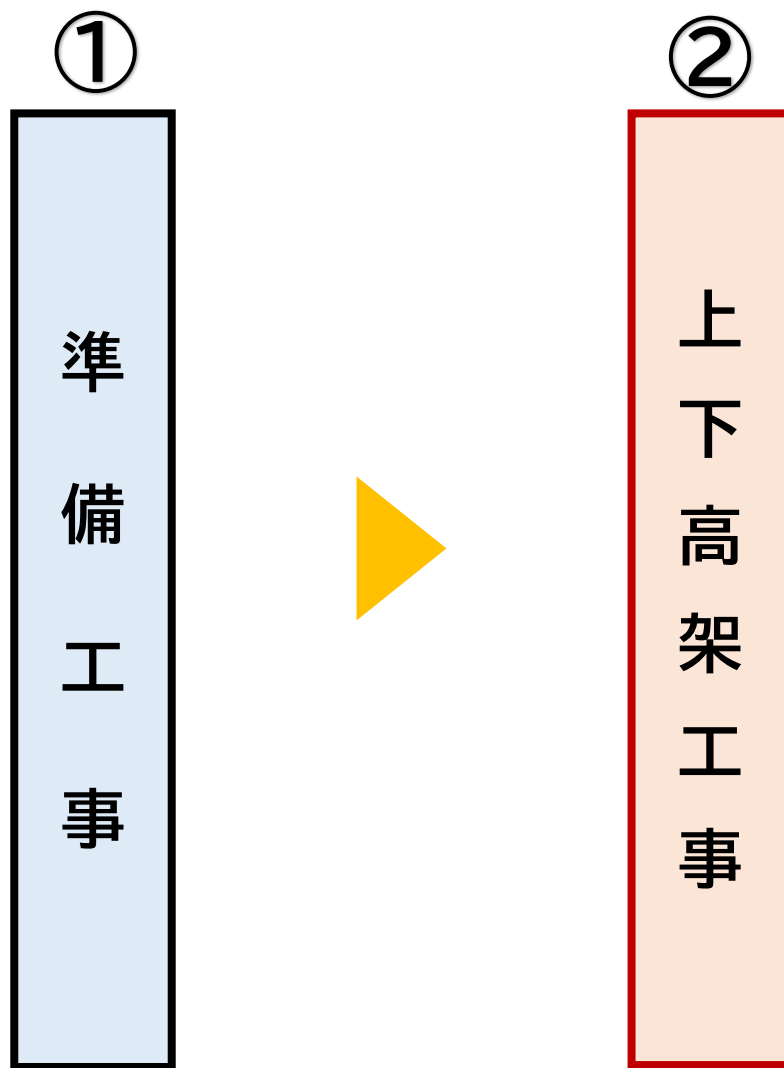
## 第3工区





# 工事の流れ

D区間  
(別線)

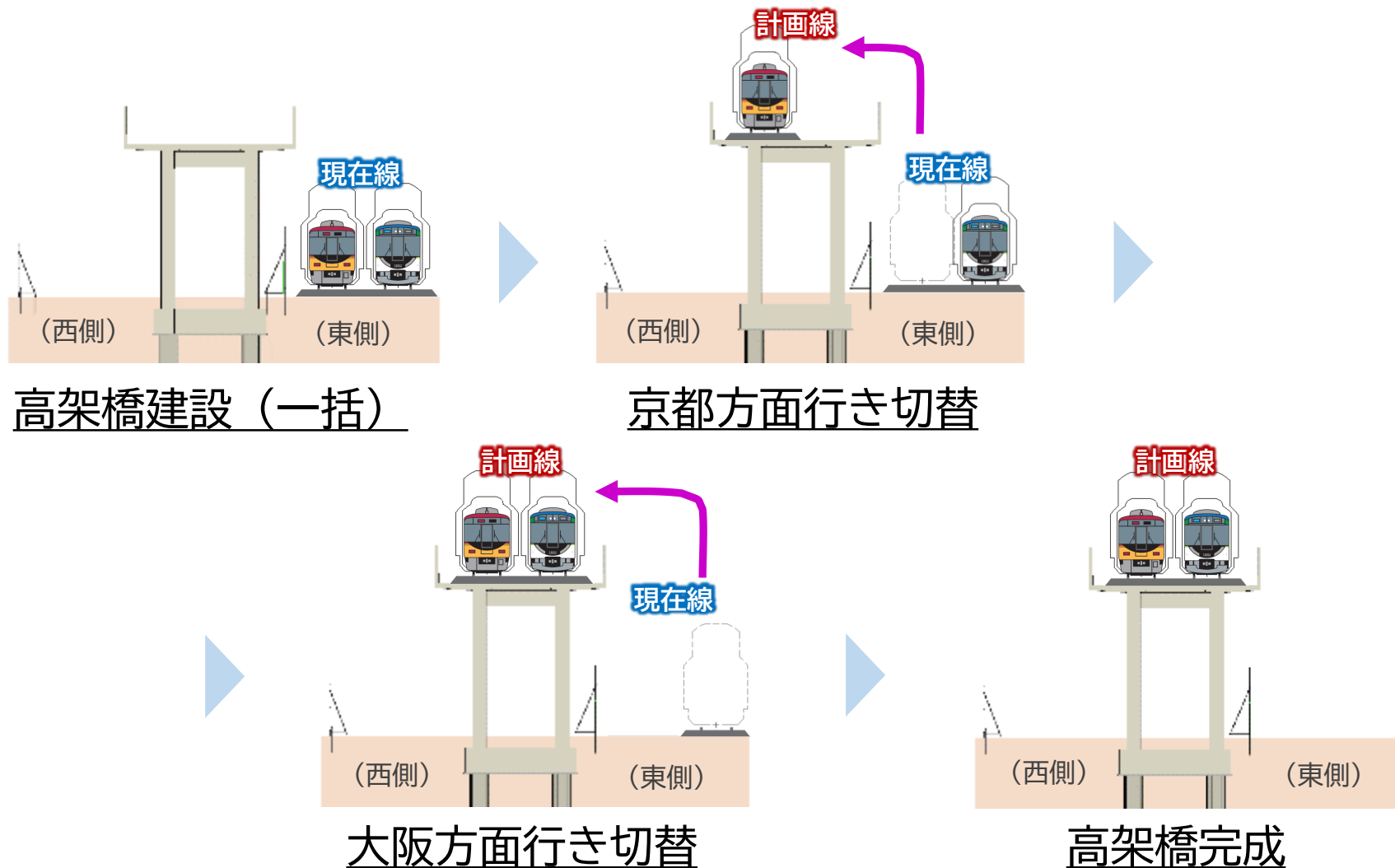


# 主な工事内容

D区間  
(別線)

## ・ 鉄道高架橋建設 (別線一括施工)

※イラストはイメージです





# 主な工事内容

D区間  
(別線)

## ・ 鉄道高架橋建設 (別線一括施工)

※位置関係はイメージです



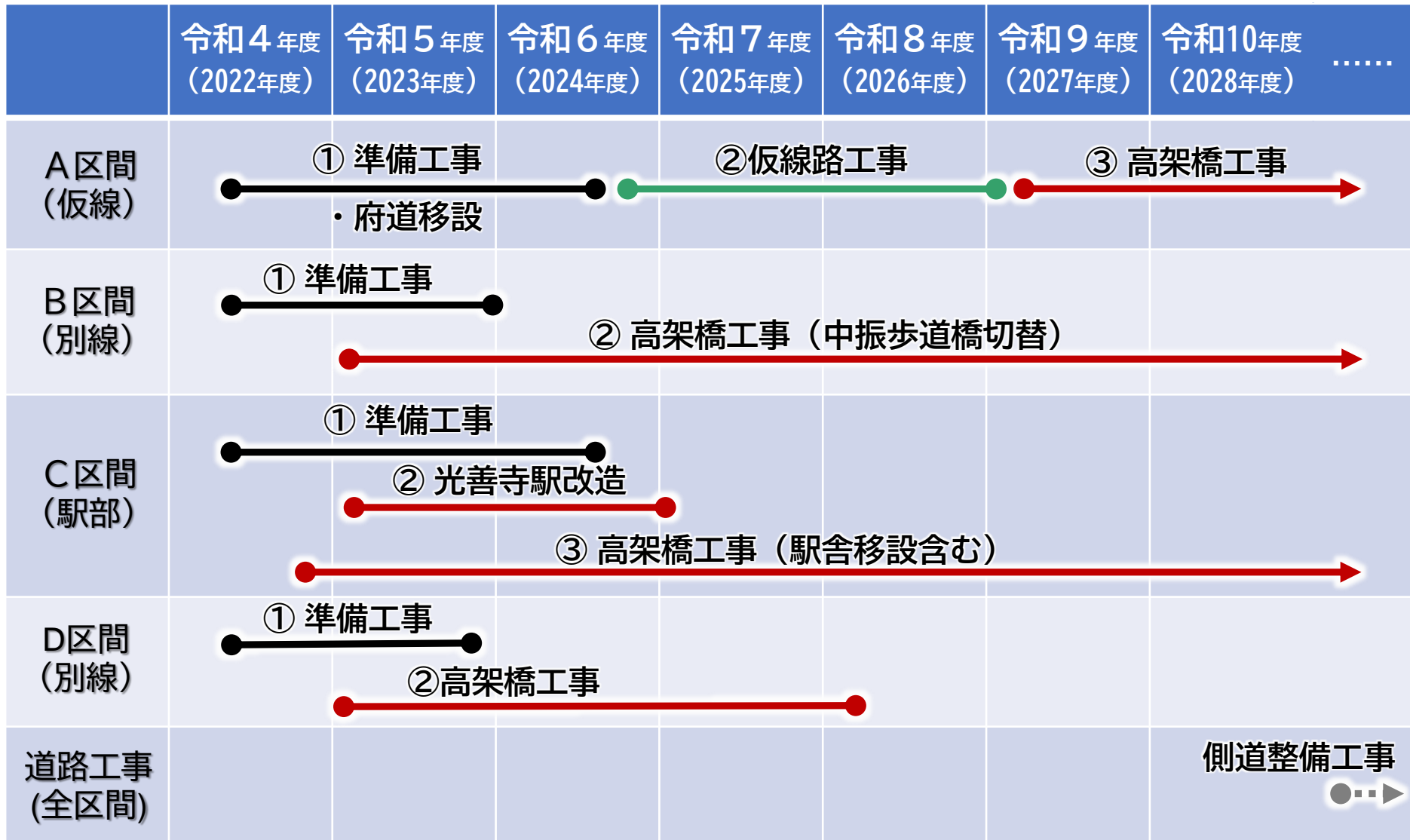
※光善寺上手踏切西側でのイメージ (京都方面を望む)

# 工事工程



# 工事工程表【令和4年1月現在】

## 第3工区



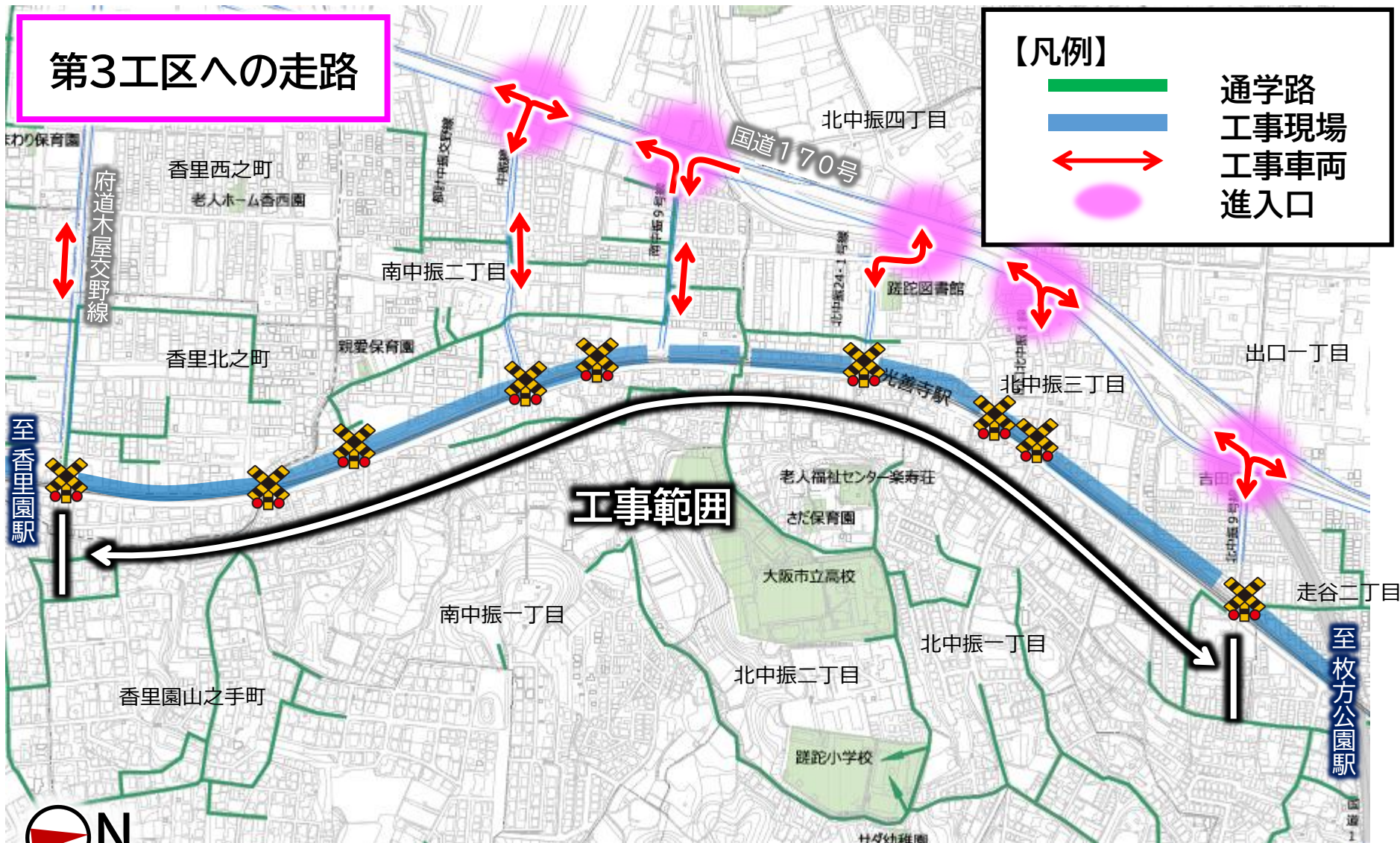
※現時点での予定であり、今後変更となる可能性があります。

# 工事車両の通行について



# 工事車両の通行ルート

## 第3工区

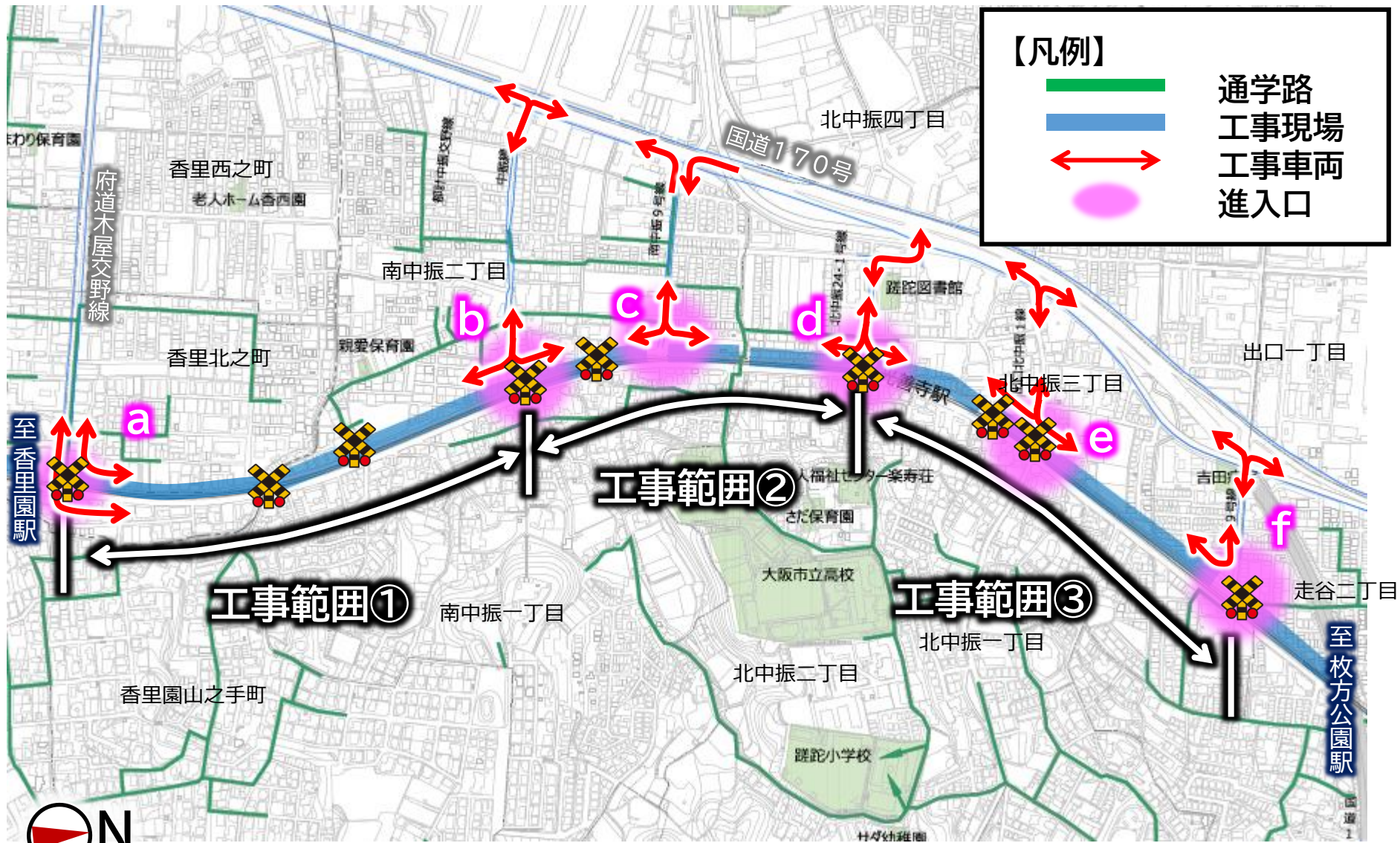


※令和4年1月時点の計画であり、今後変更になる可能性があります。



# 工事車両の通行ルート

## 第3工区

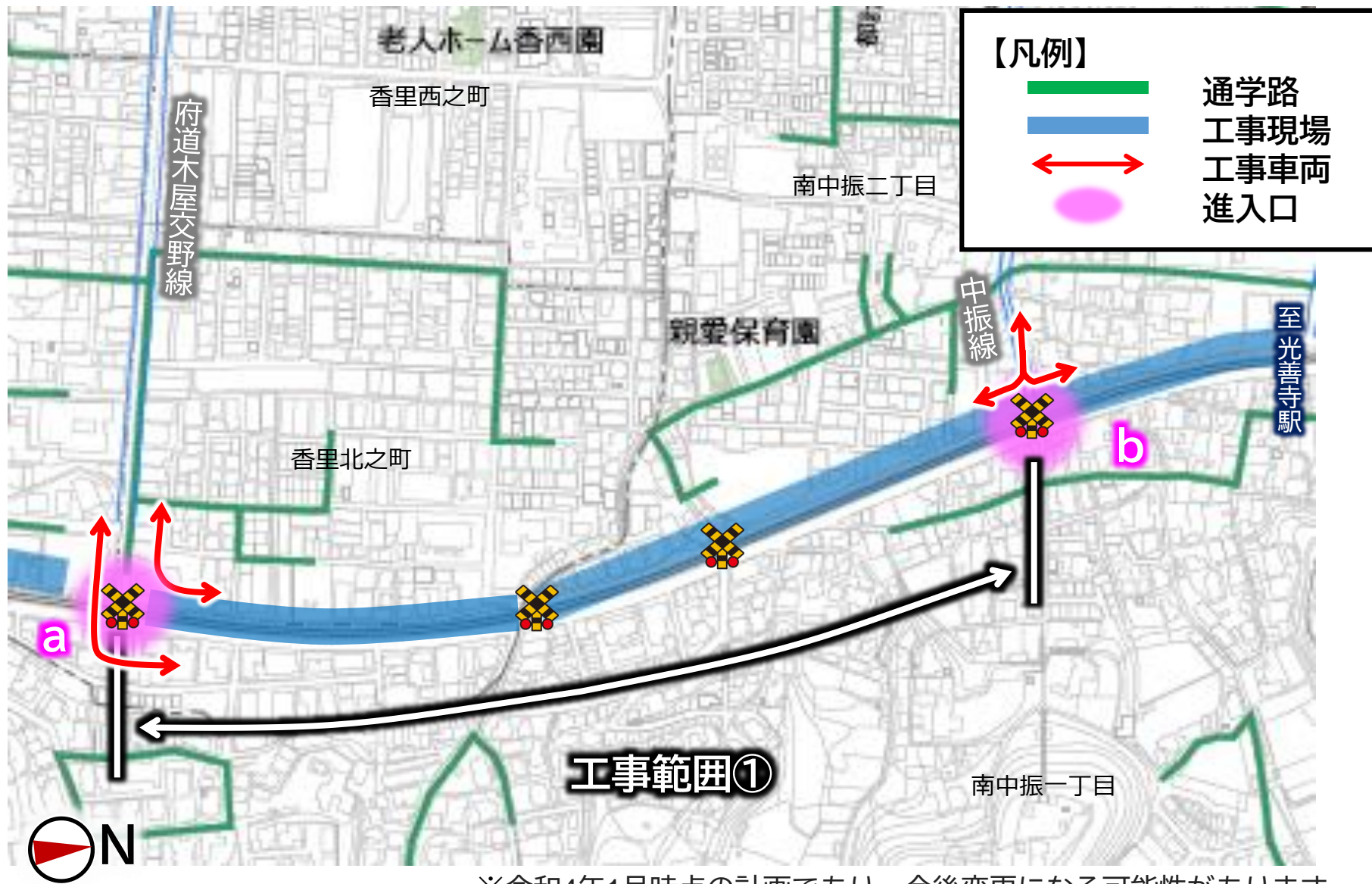


※令和4年1月時点の計画であり、今後変更になる可能性があります。

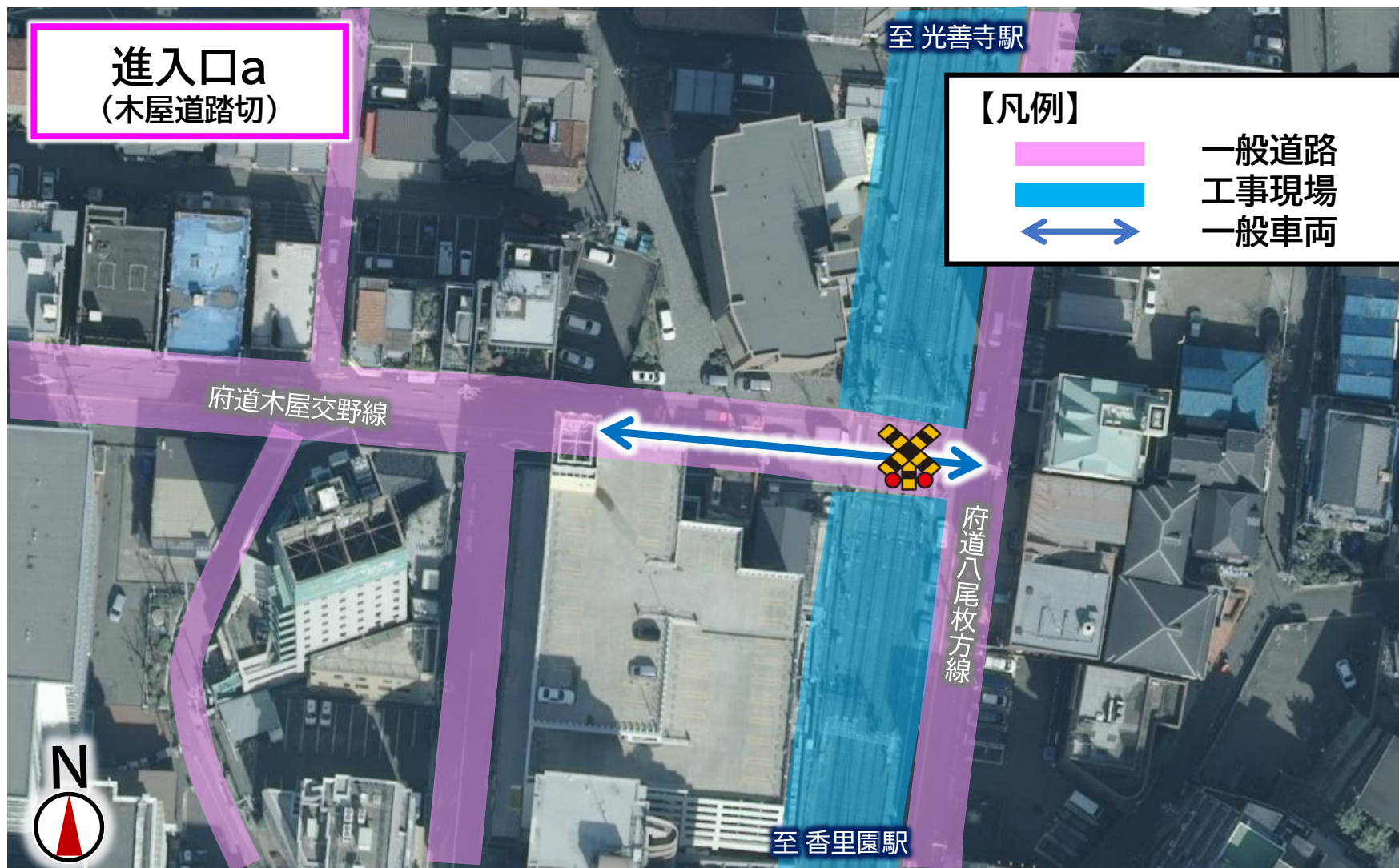


# 工事車両の通行ルート

## 第3工区



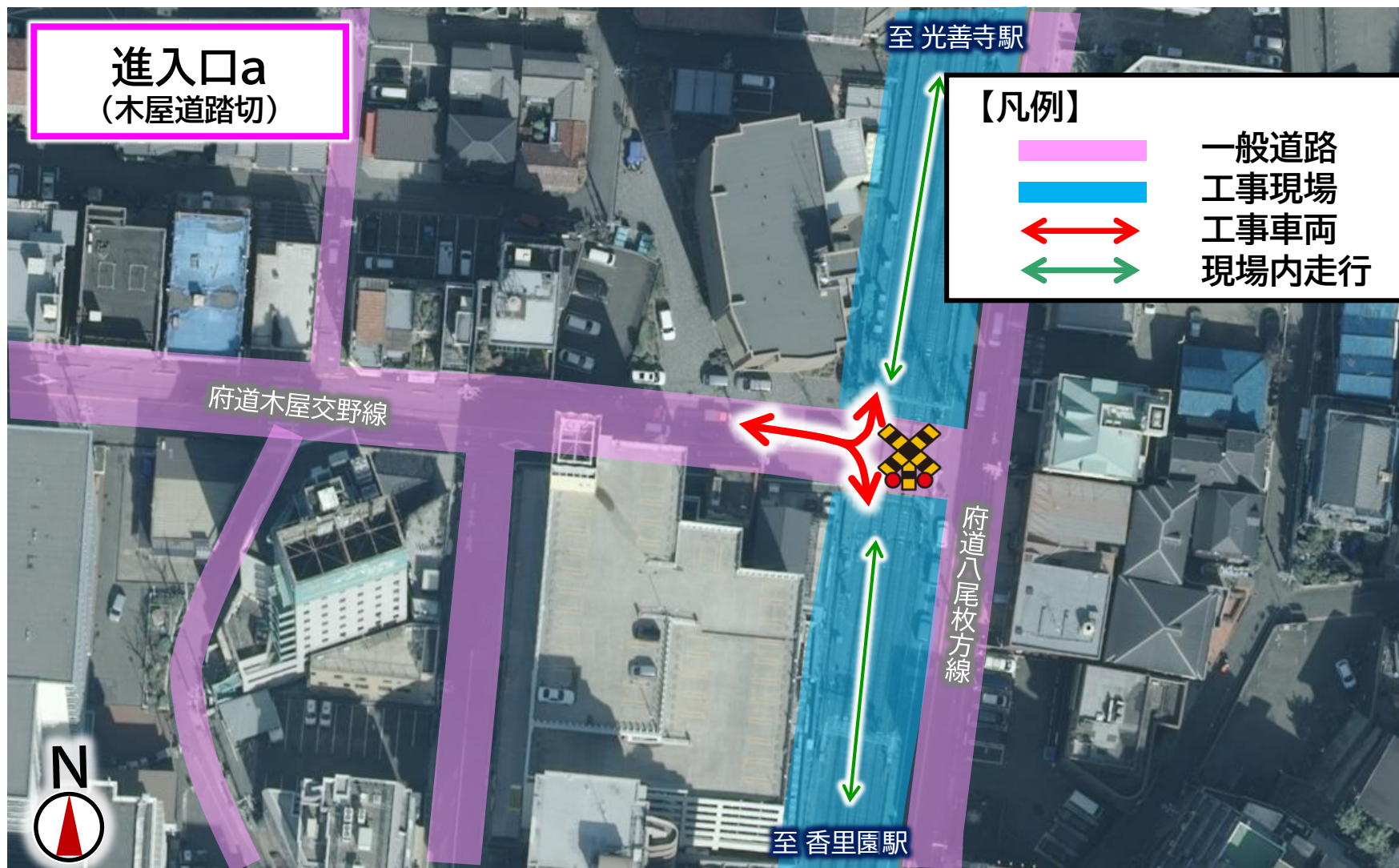
# 工事車両の通行ルート



※令和4年1月時点の計画であり、今後変更になる可能性があります。

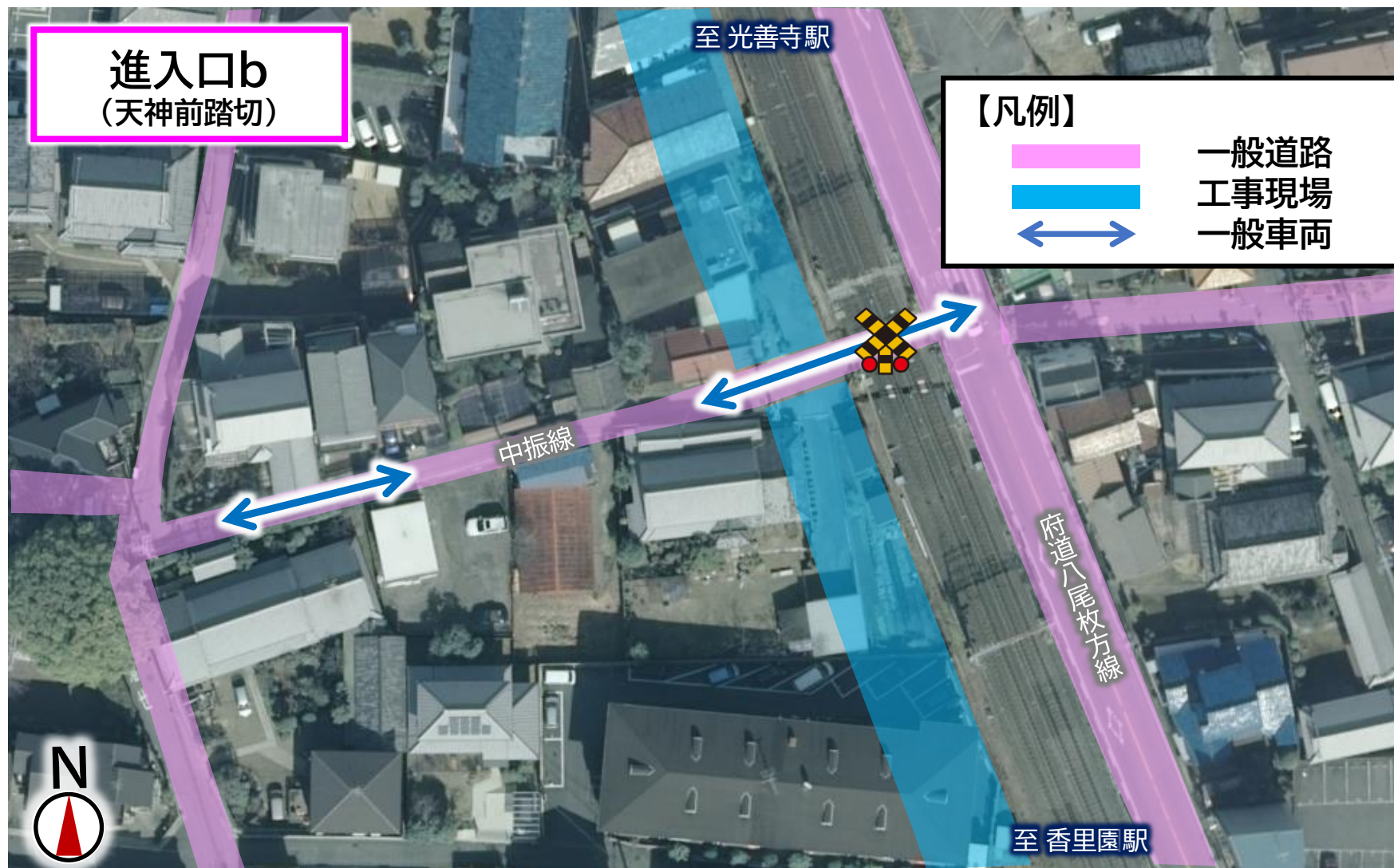


# 工事車両の通行ルート



※令和4年1月時点の計画であり、今後変更になる可能性があります。

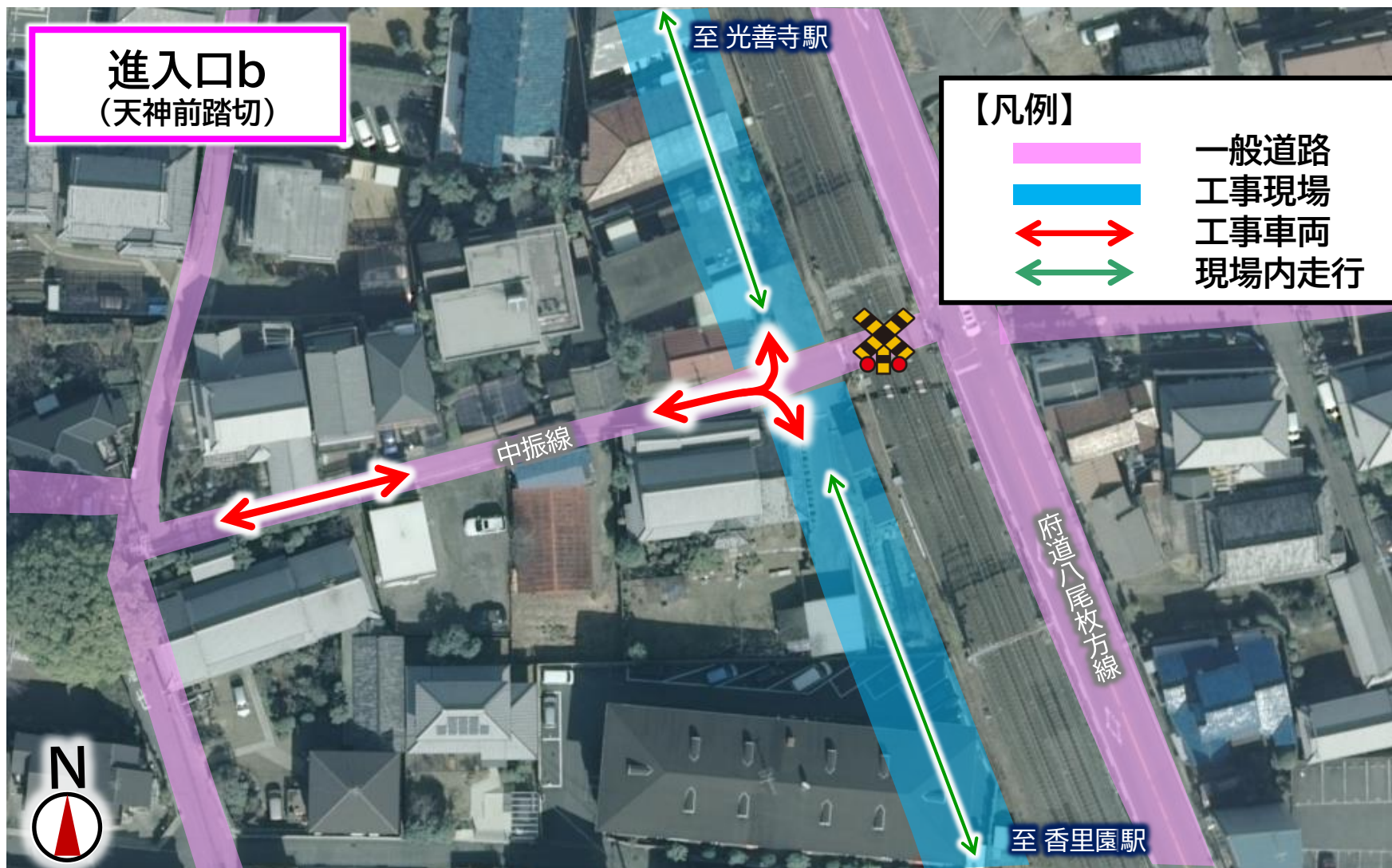
# 工事車両の通行ルート



※令和4年1月時点の計画であり、今後変更になる可能性があります。



# 工事車両の通行ルート



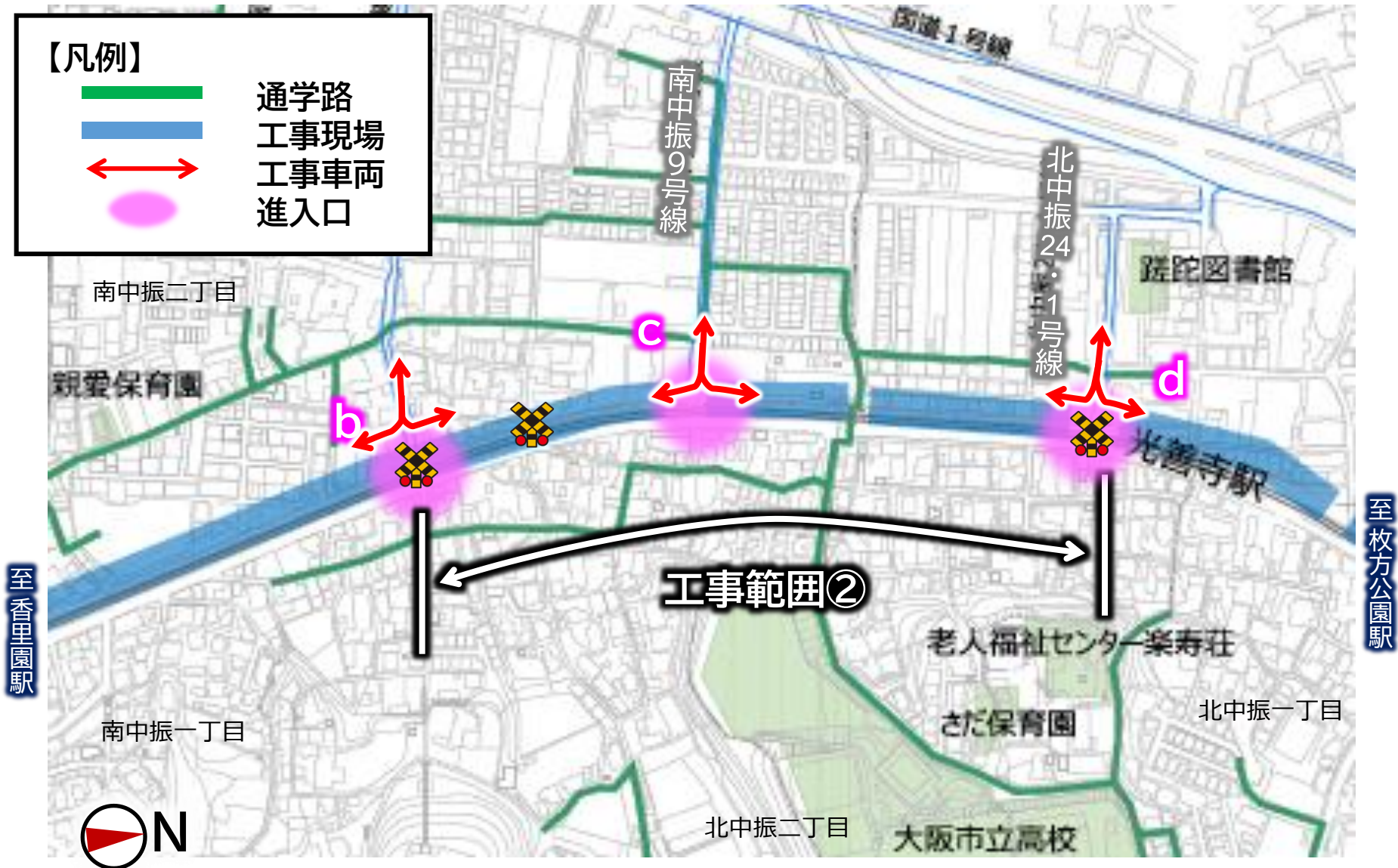
※令和4年1月時点の計画であり、今後変更になる可能性があります。

# 工事車両の通行ルート

## 第3工区

**【凡例】**

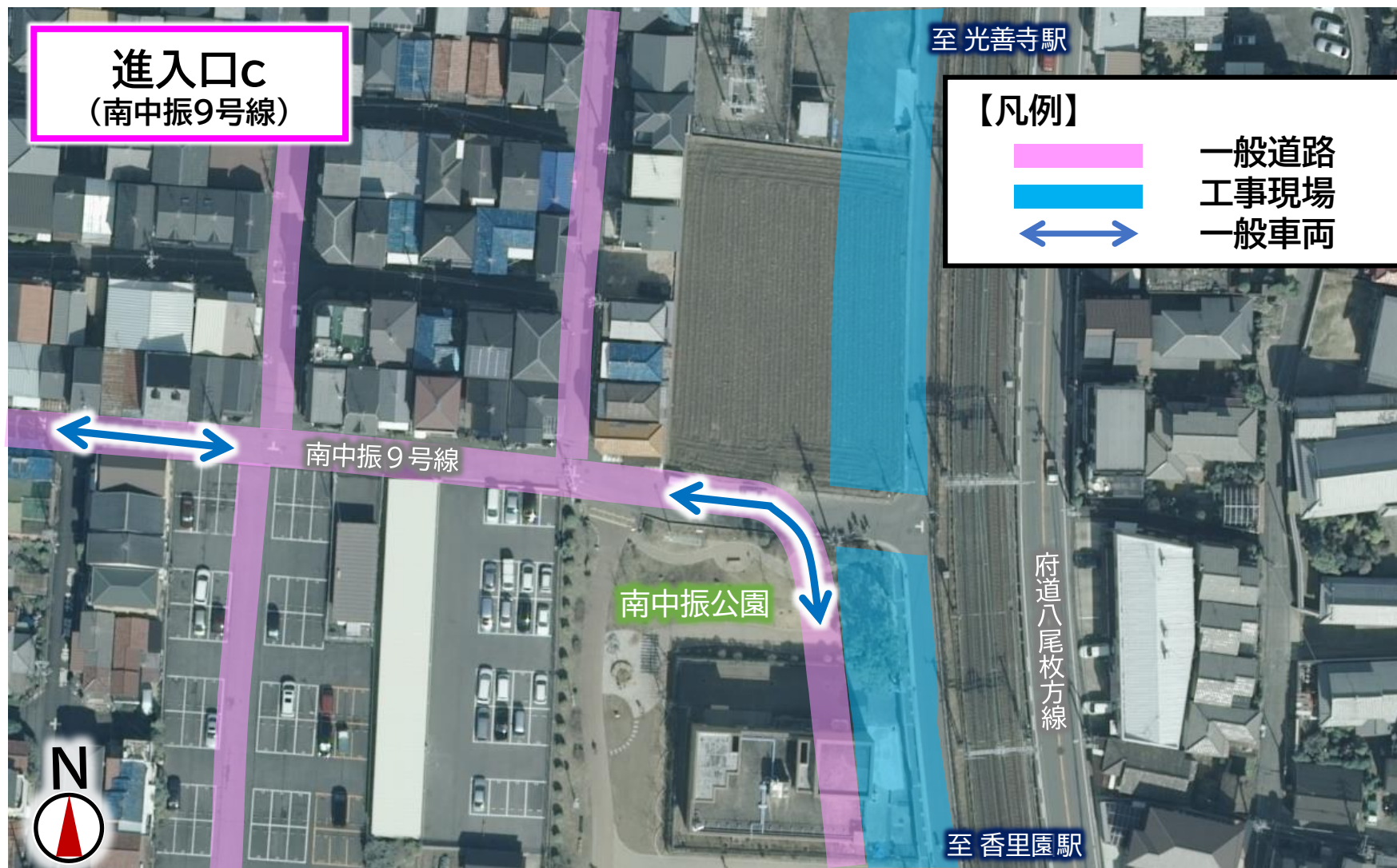
- 通学路
- 工事現場
- 工事車両進入口



※令和4年1月時点の計画であり、今後変更になる可能性があります。

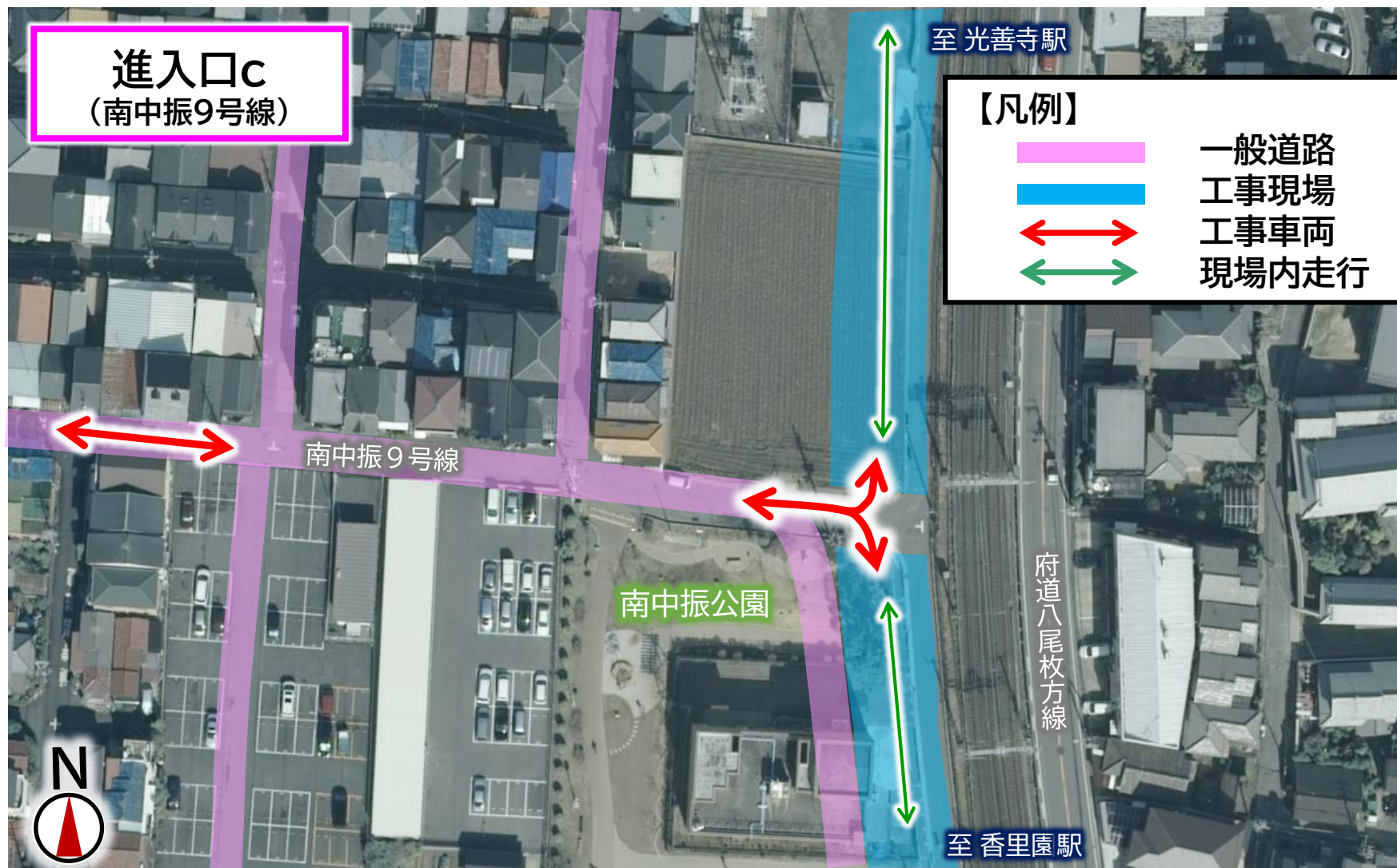


# 工事車両の通行ルート



※令和4年1月時点の計画であり、今後変更になる可能性があります。

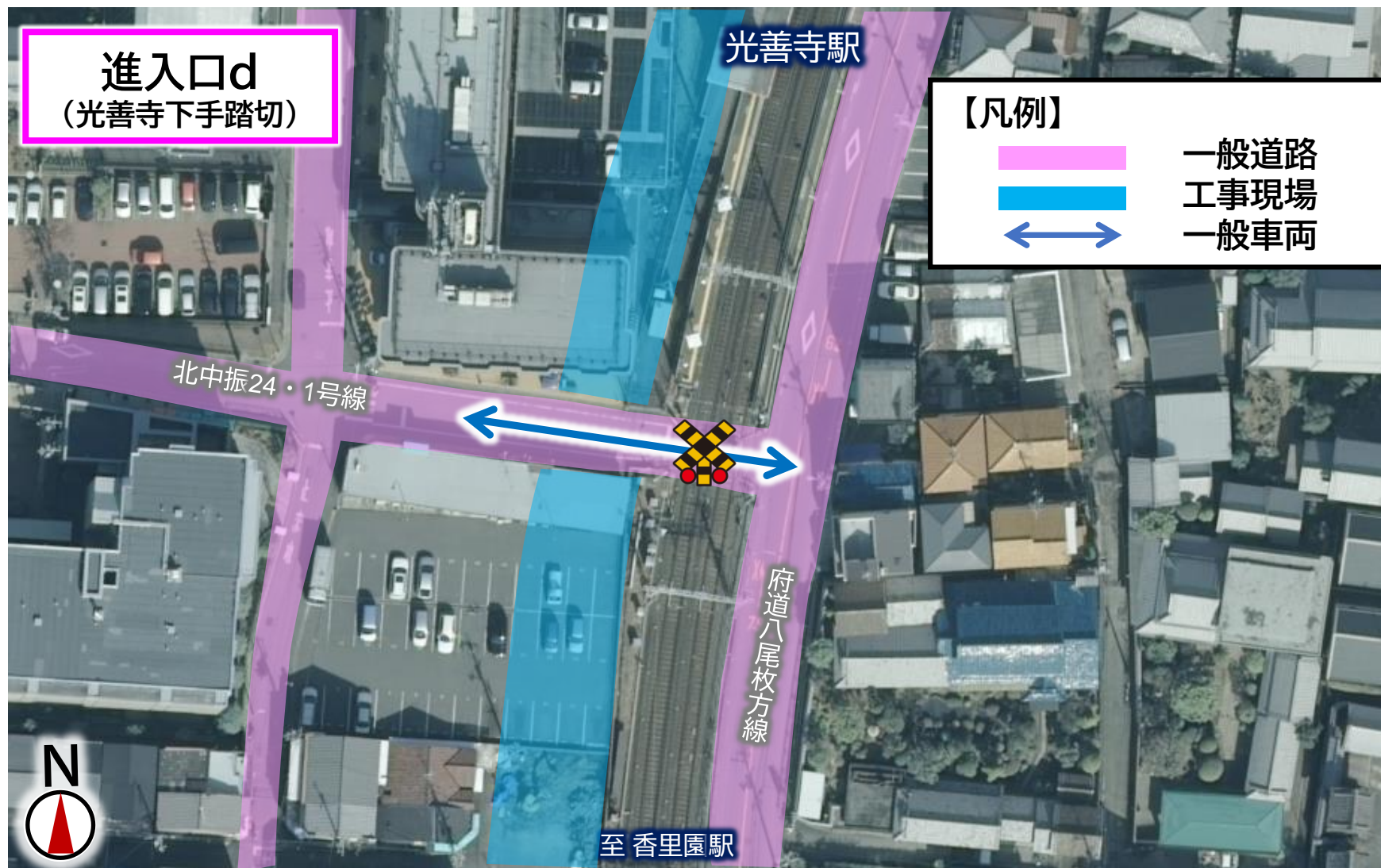
# 工事車両の通行ルート



※令和4年1月時点の計画であり、今後変更になる可能性があります。

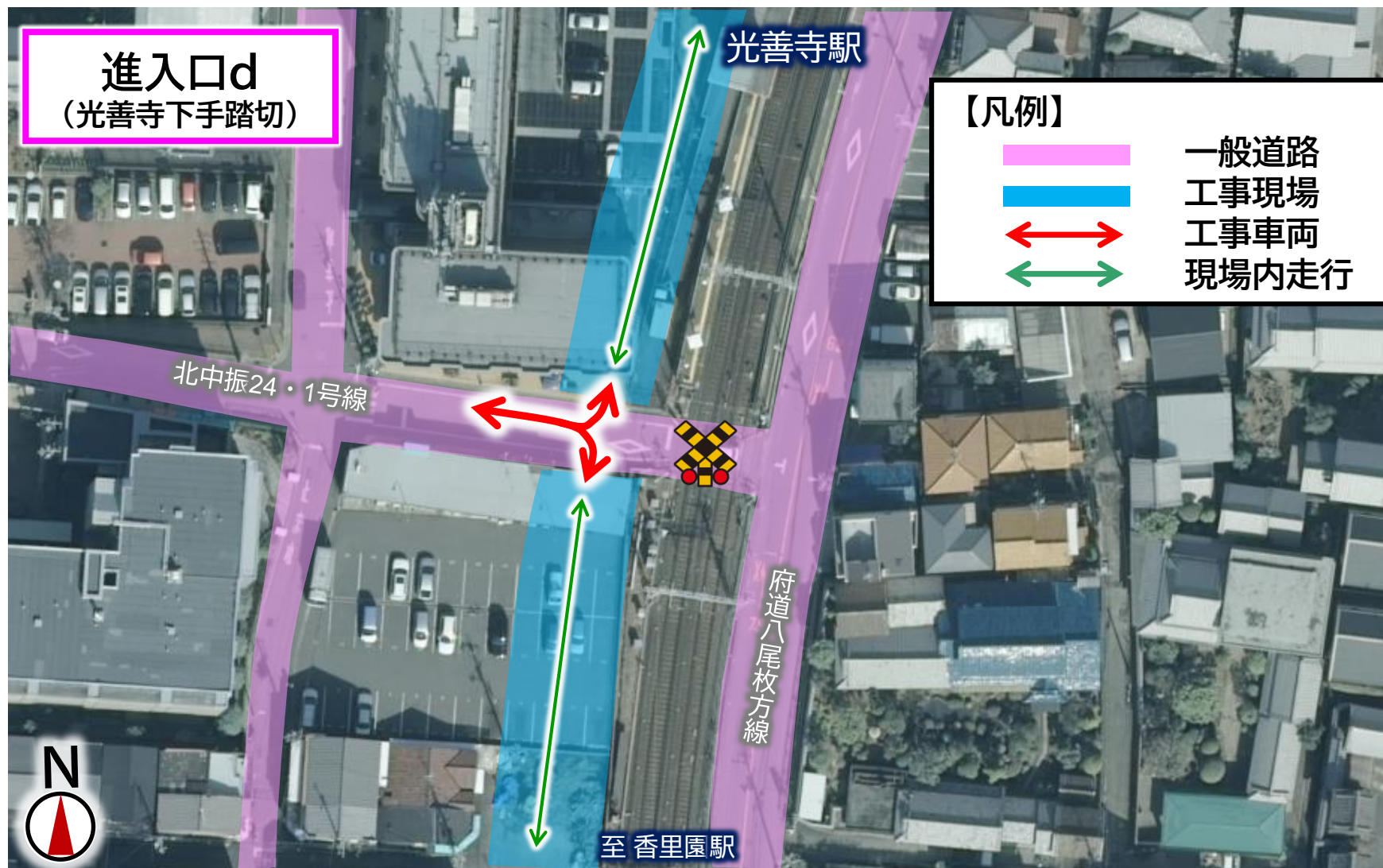


# 工事車両の通行ルート



※令和4年1月時点の計画であり、今後変更になる可能性があります。

# 工事車両の通行ルート

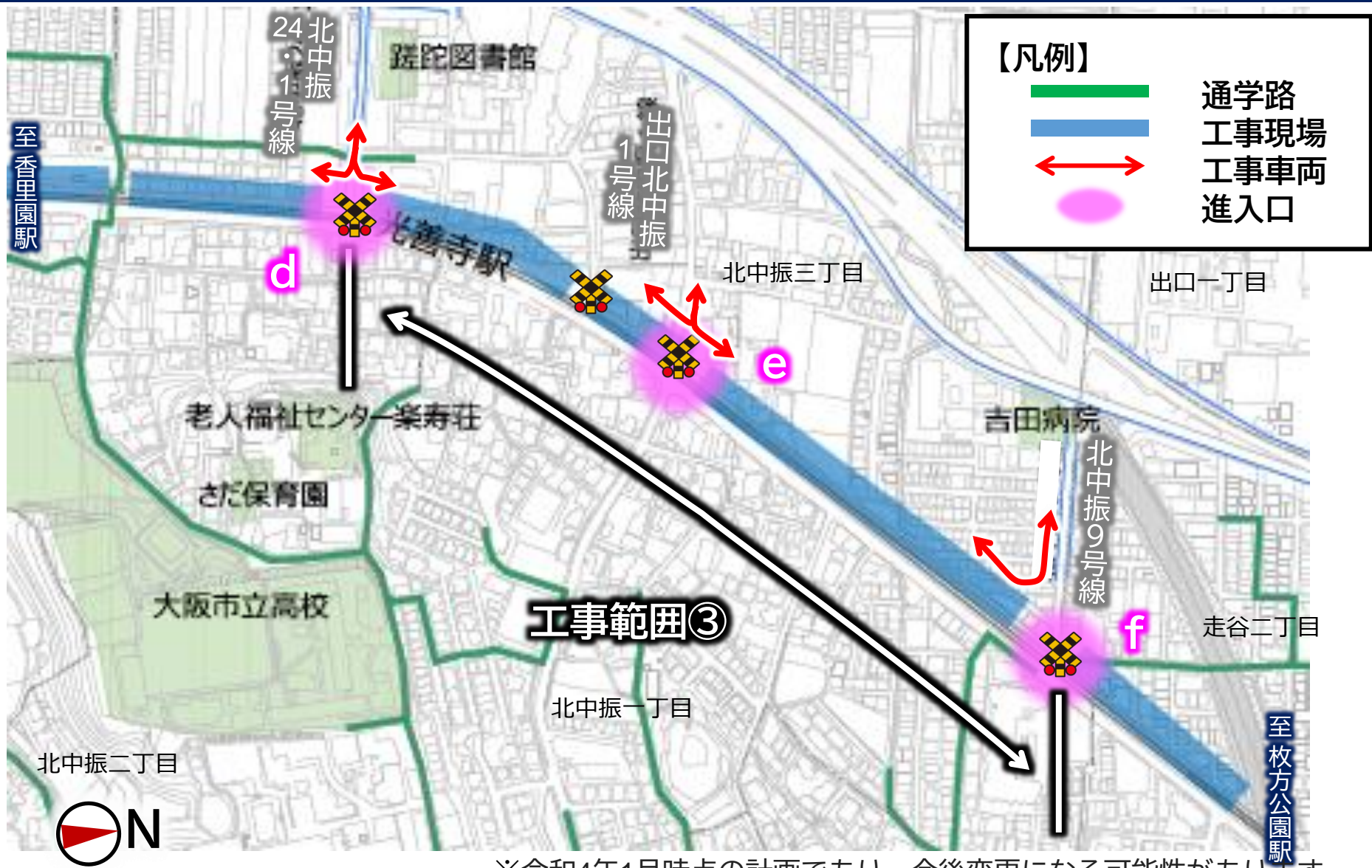


※令和4年1月時点の計画であり、今後変更になる可能性があります。



# 工事車両の通行ルート

## 第3工区



※令和4年1月時点の計画であり、今後変更になる可能性があります。



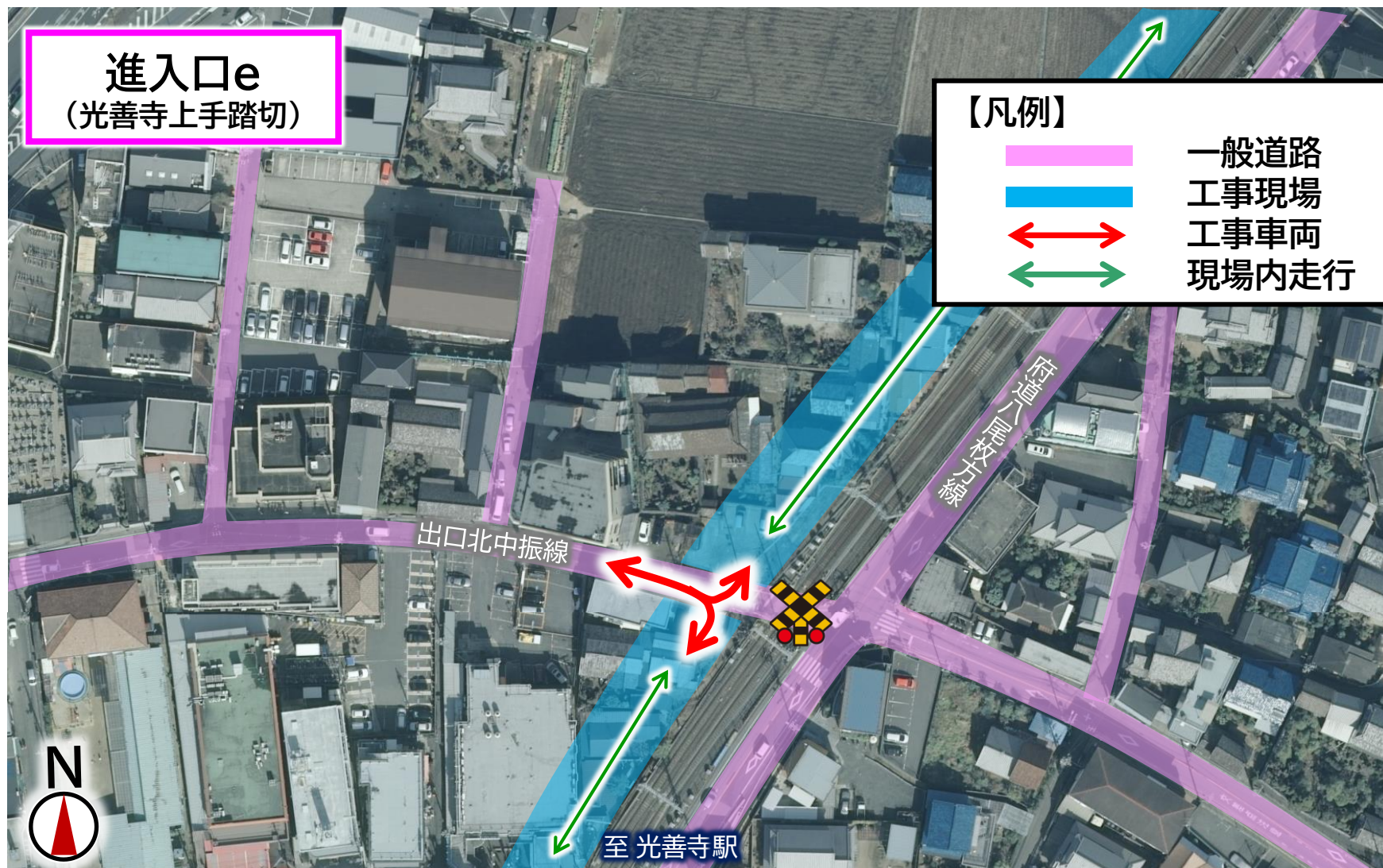
# 工事車両の通行ルート



※令和4年1月時点の計画であり、今後変更になる可能性があります。



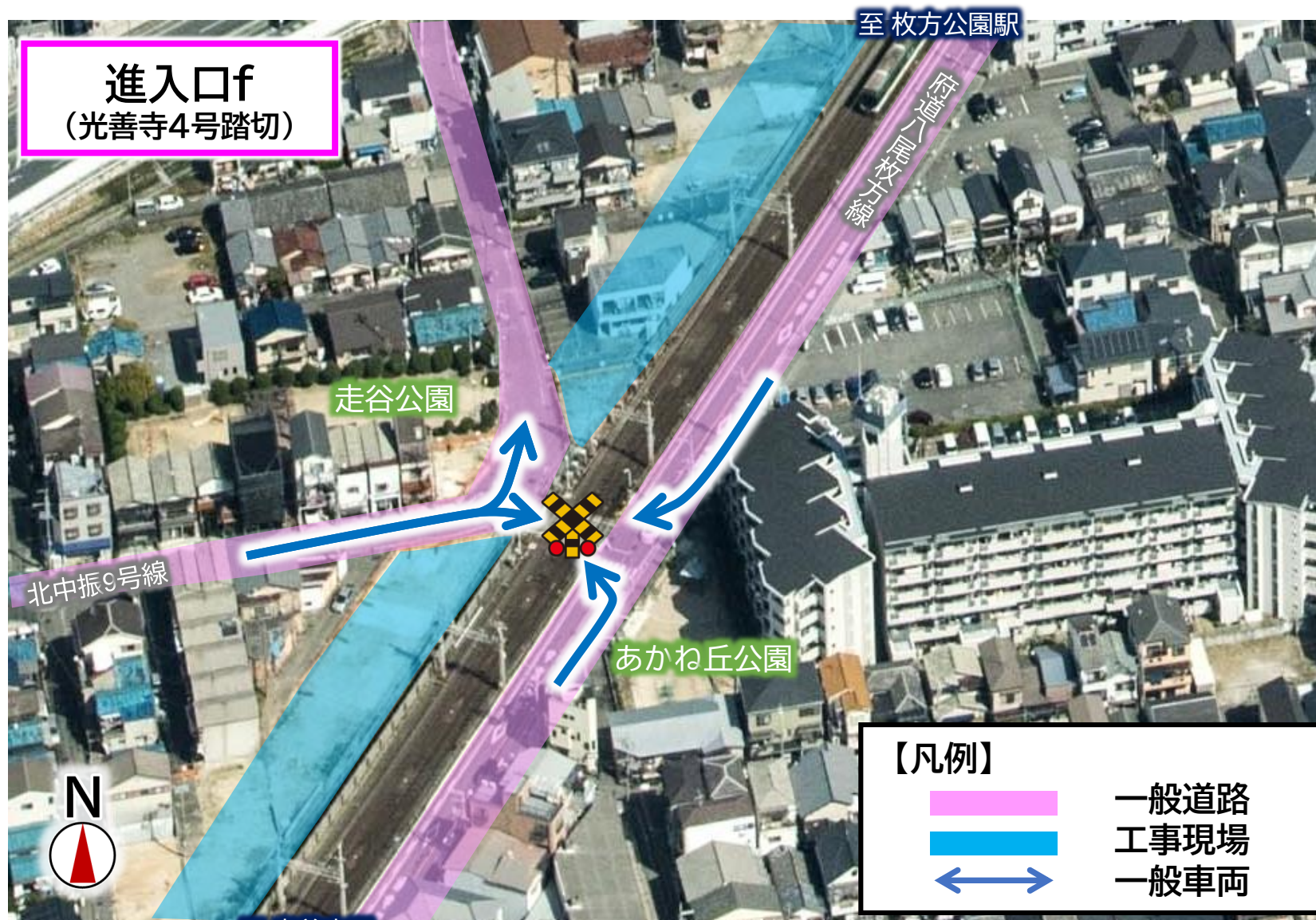
# 工事車両の通行ルート



※令和4年1月時点の計画であり、今後変更になる可能性があります。



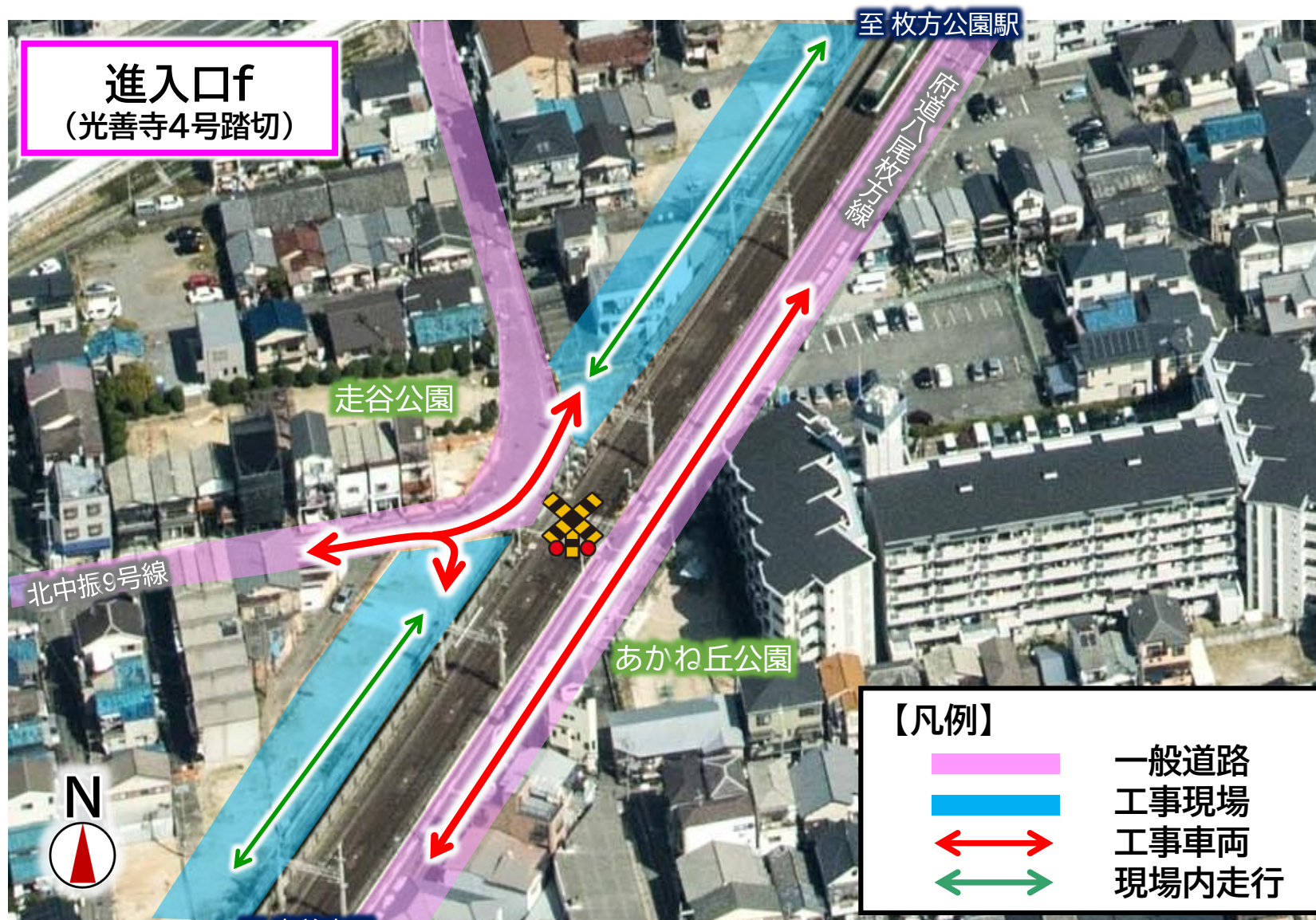
# 工事車両の通行ルート



※令和4年1月時点の計画であり、今後変更になる可能性があります。



# 工事車両の通行ルート



※令和4年1月時点の計画であり、今後変更になる可能性があります。

お問い合わせ先



# お問合せ先

## 鉄道工事に関すること

京阪電気鉄道(株) 工務部技術課建設担当

TEL 072-845-5801

奥村・浅沼・西松共同企業体 工事事務所

TEL 072-800-6313

## 連続立体交差事業や道路(府道)に関すること

大阪府枚方土木事務所 建設課 道路整備グループ

TEL 072-844-1331(代表)

## 事業用地や道路(市道)に関すること

寝屋川市 都市基盤整備部 高架事業課

TEL 072-824-1181(代表)

枚方市 都市整備部 市街地整備室 連続立体交差事業担当

TEL 072-841-1221(代表)

皆様のご理解とご協力を  
お願い申し上げます



京阪電気鉄道株式会社  
奥村・浅沼・西松共同企業体

