

京阪本線（寝屋川市・枚方市）連続立体交差事業

工事説明会

第1工区

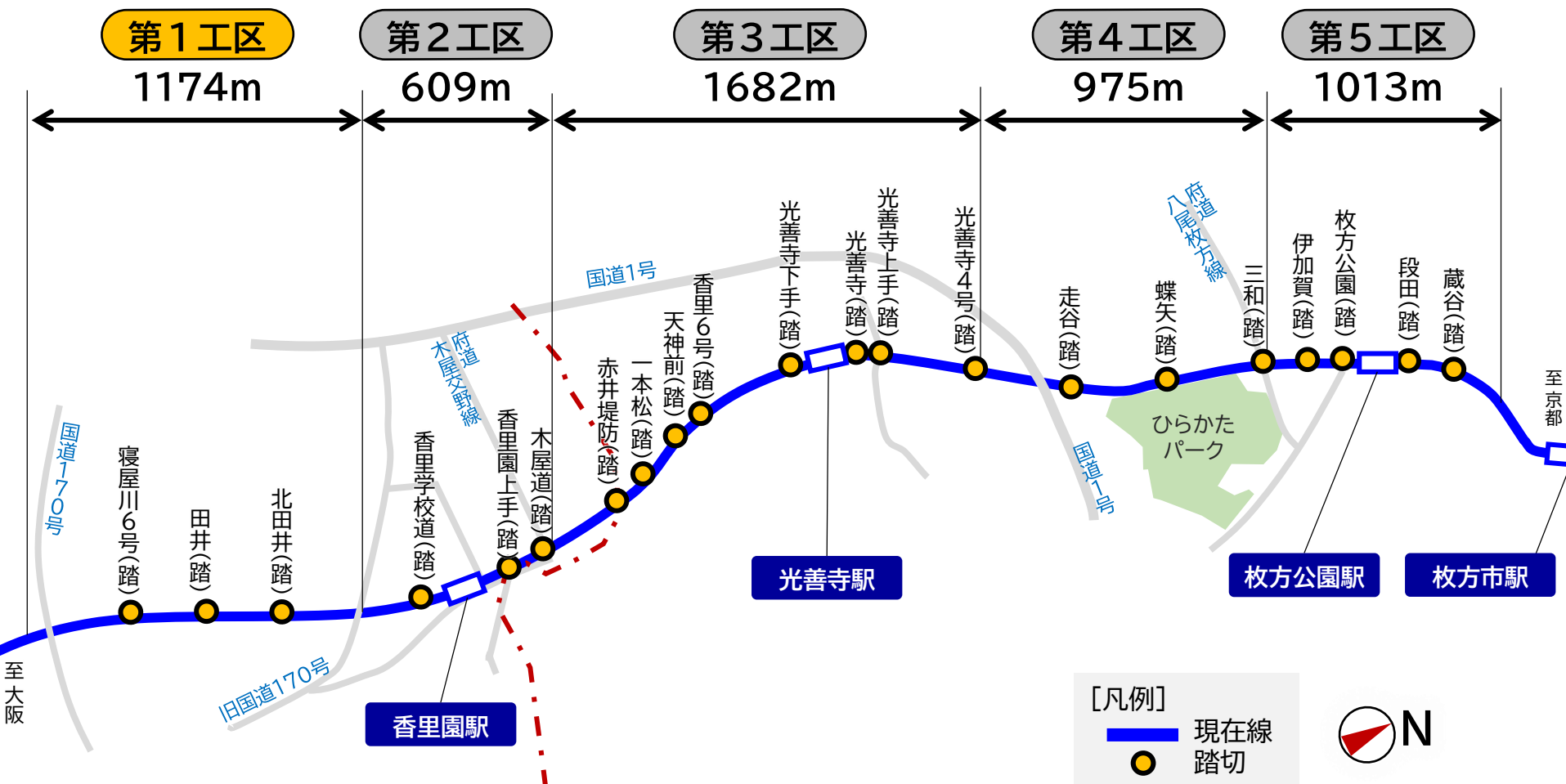
令和4年1月

京阪電気鉄道株式会社
銭高・清水・熊谷共同企業体

工事内容

第1工区

工事区間



工事範囲

第1工区



工事範囲

第1工区



国道170号

旧国道170号

至寝屋川市駅

香里園駅

田井小学校

田井西公園

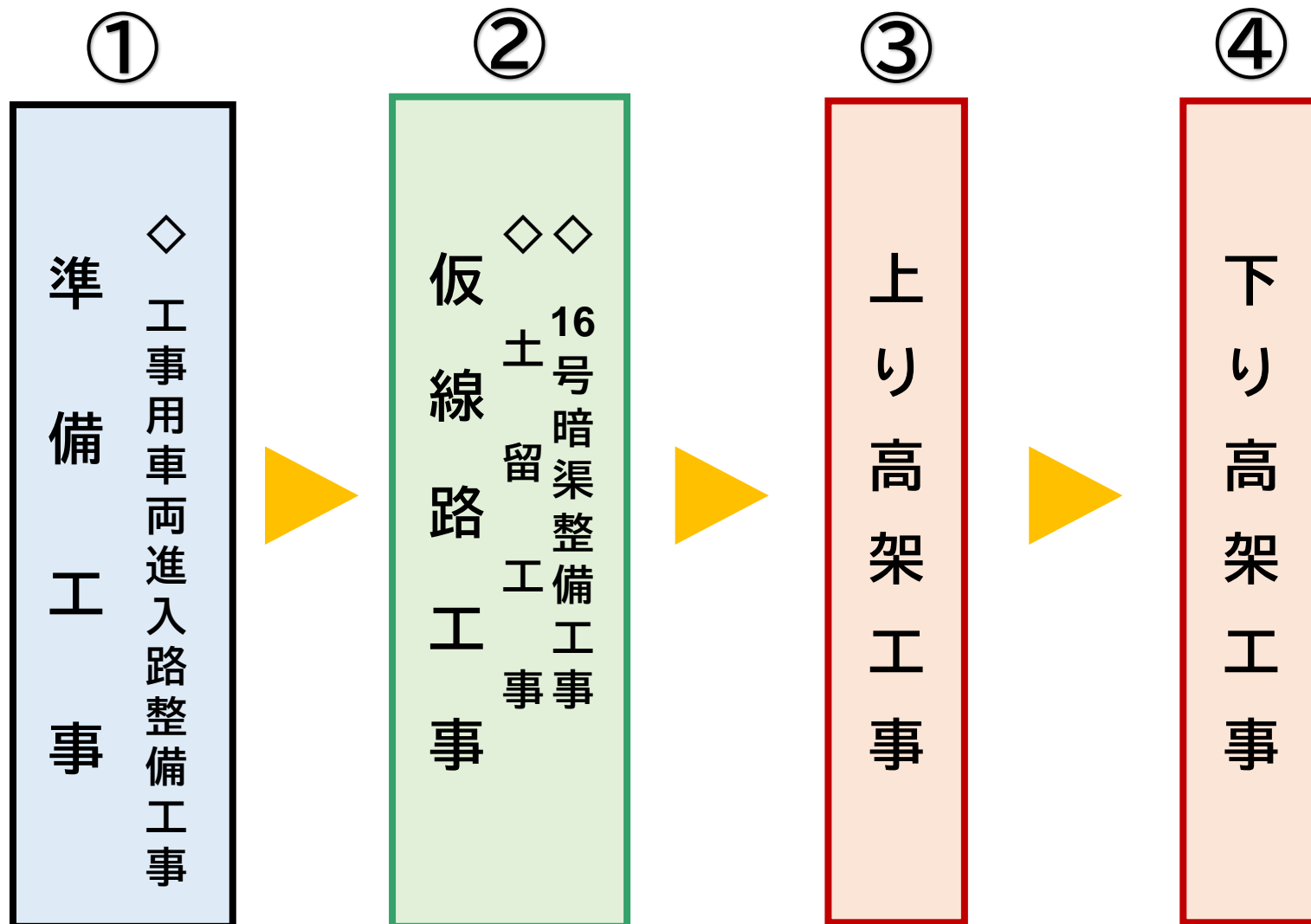
市立第三中学校

A区間
(仮線)

寝屋川6号踏切

工事の流れ

A区間
(仮線)



主な工事の内容

- 準備工事

※写真は全てイメージです



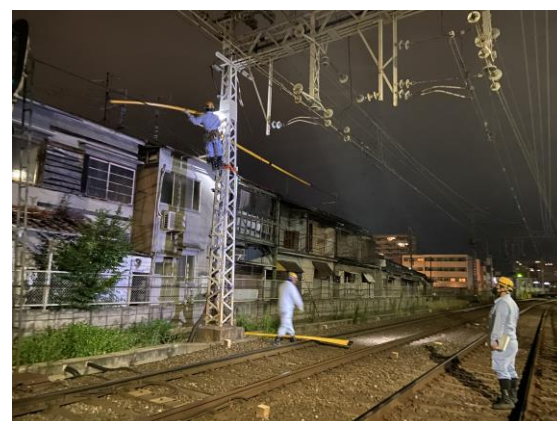
仮囲いフェンス設置



工事用進入路整備



埋設物試掘調査



鉄道施設移設

主な工事内容

A区間
(仮線)

- 準備工事（工事用車両進入路整備工事）



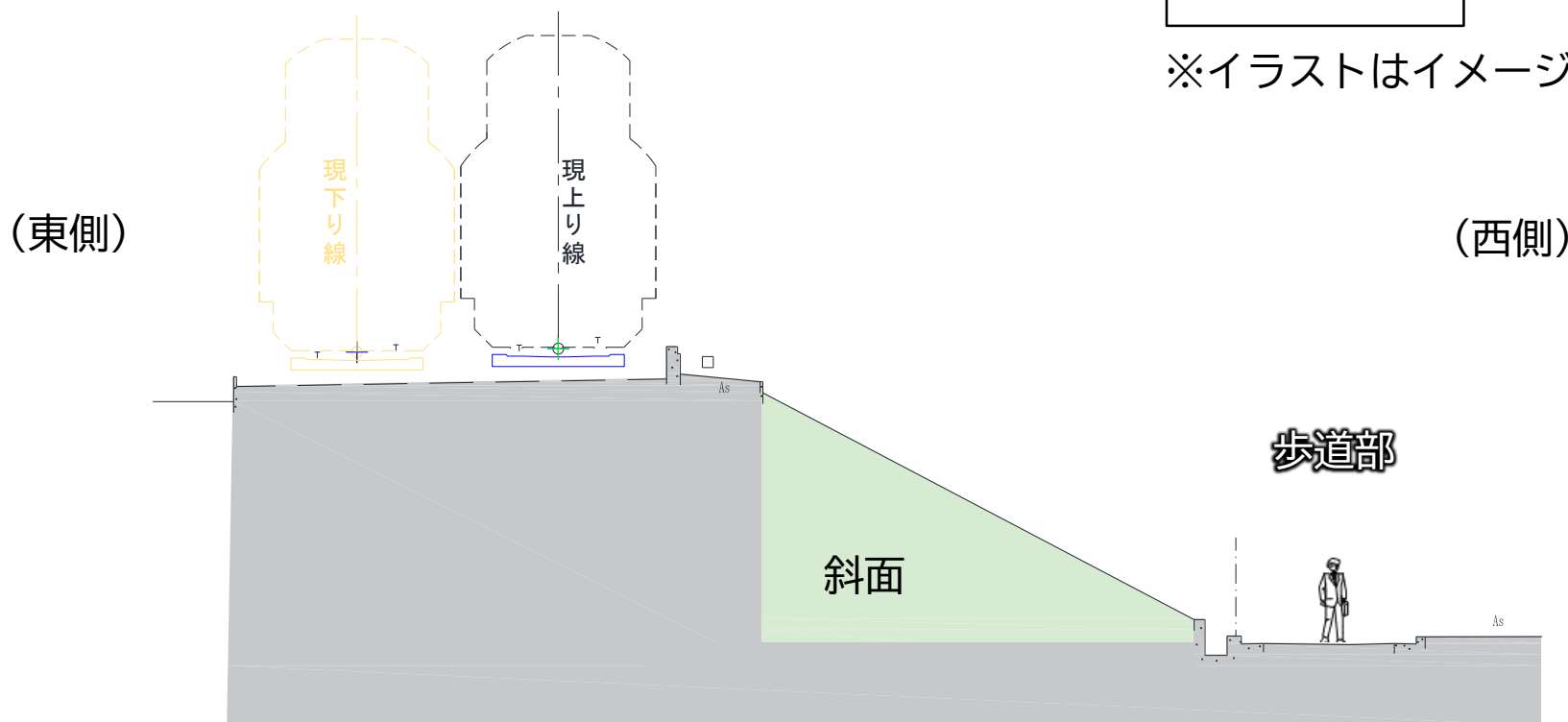
主な工事内容

A区間
(仮線)

- 準備工事（工事用車両進入路整備工事）

現況

※イラストはイメージです



国道170号を京都側から大阪方面を望む

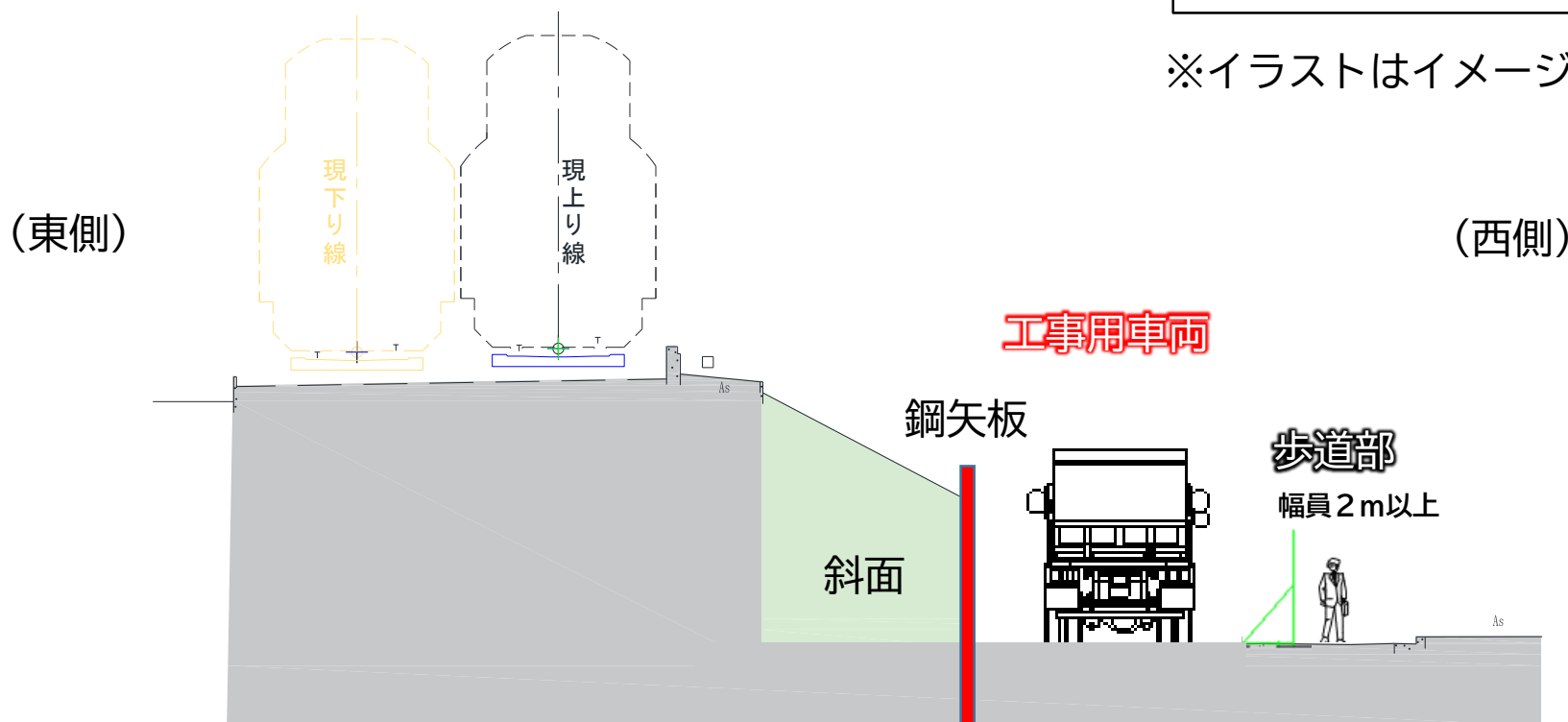
主な工事内容

A区間
(仮線)

- 準備工事（工事用車両進入路整備工事）

整備完了後

※イラストはイメージです

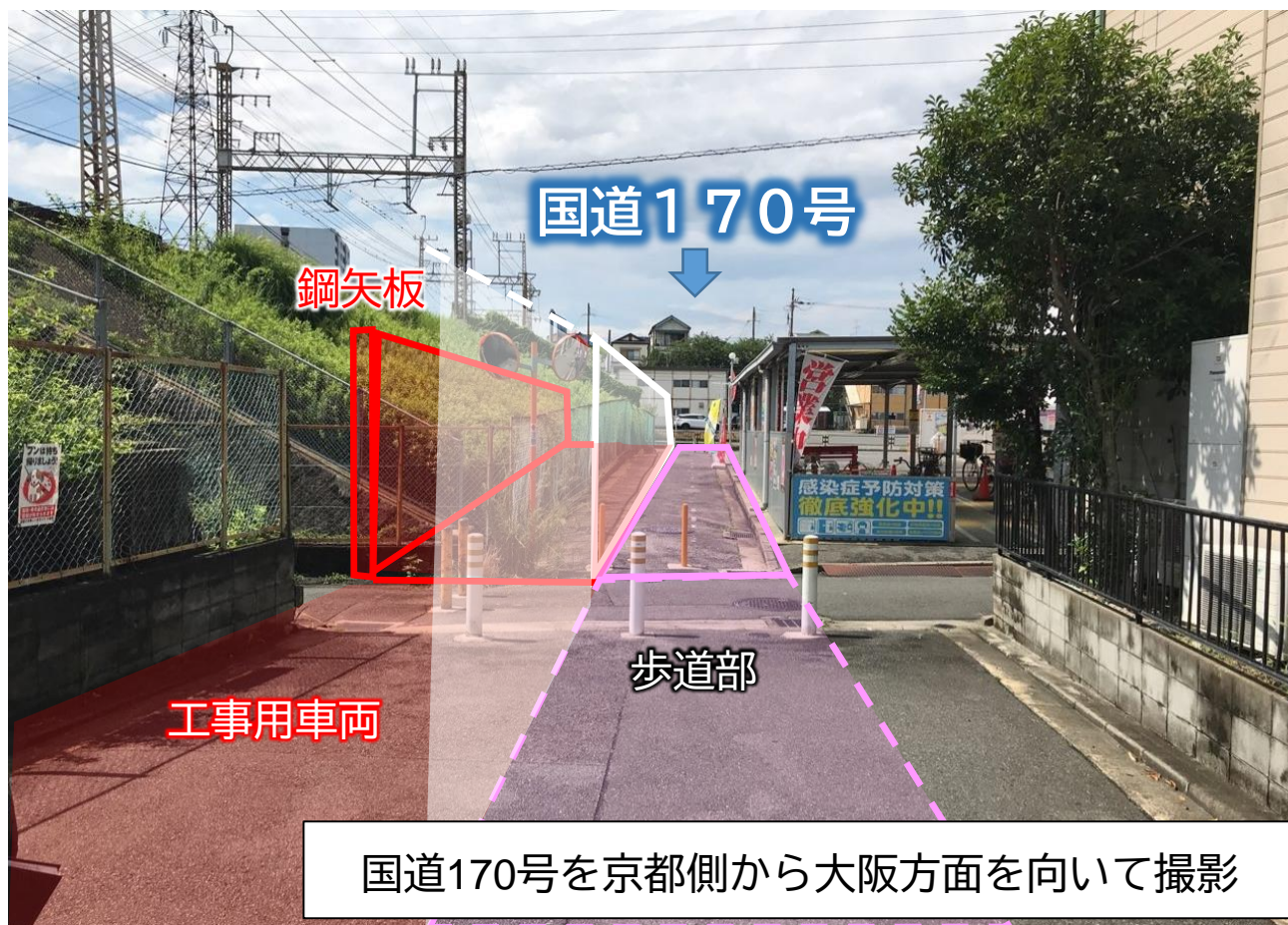


国道170号を京都側から大阪方面を望む

主な工事内容

A区間
(仮線)

- 準備工事（工事用車両進入路整備工事） ※位置関係はイメージです



工事用車両走路と歩道をフェンス等で分離し安全を確保します。

主な工事内容

A区間
(仮線)

・仮線路工事

【令和4年度（2022年度）着手工事】



仮線敷設のため、土留工事を行います

主な工事内容

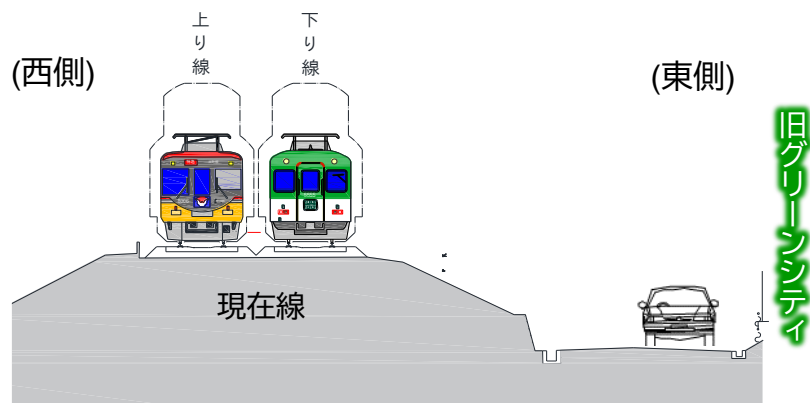
A区間
(仮線)

仮線路工事

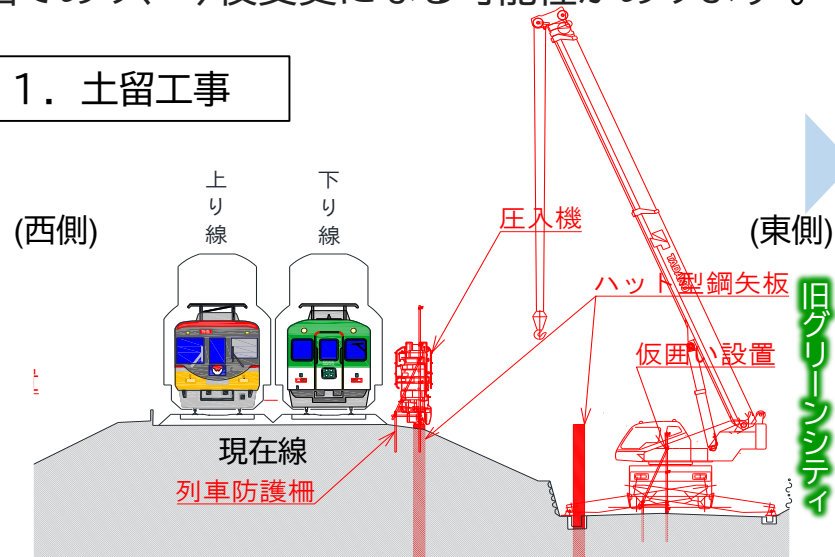
【令和4年度（2022年度）着手工事】

※令和4年1月時点の計画であり、今後変更になる可能性があります。

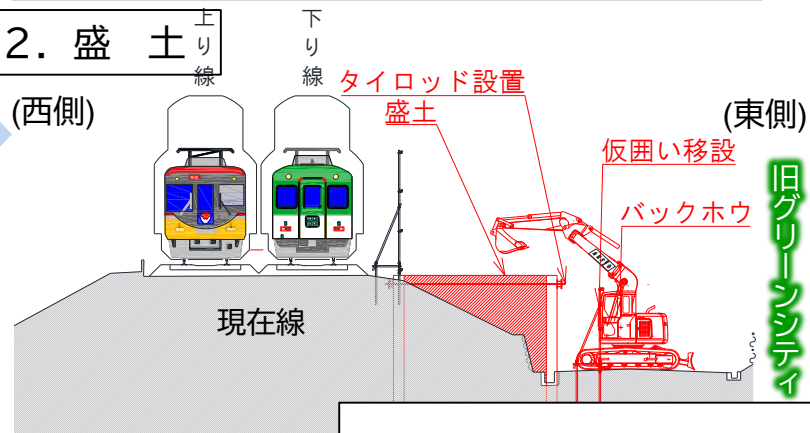
現況



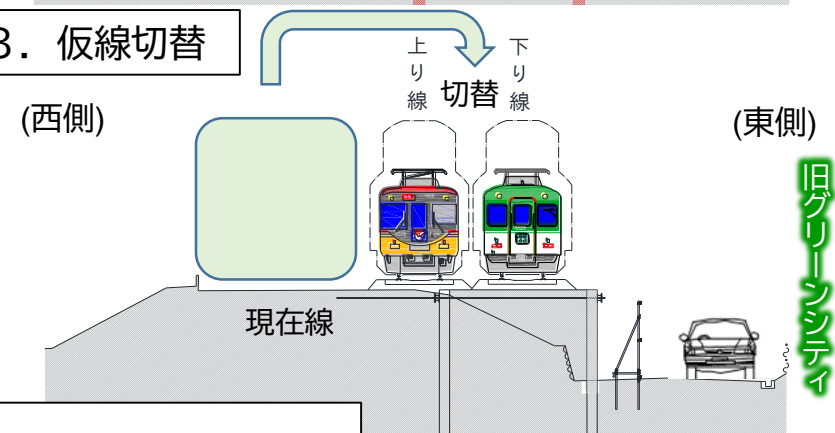
1. 土留工事



2. 盛土



3. 仮線切替



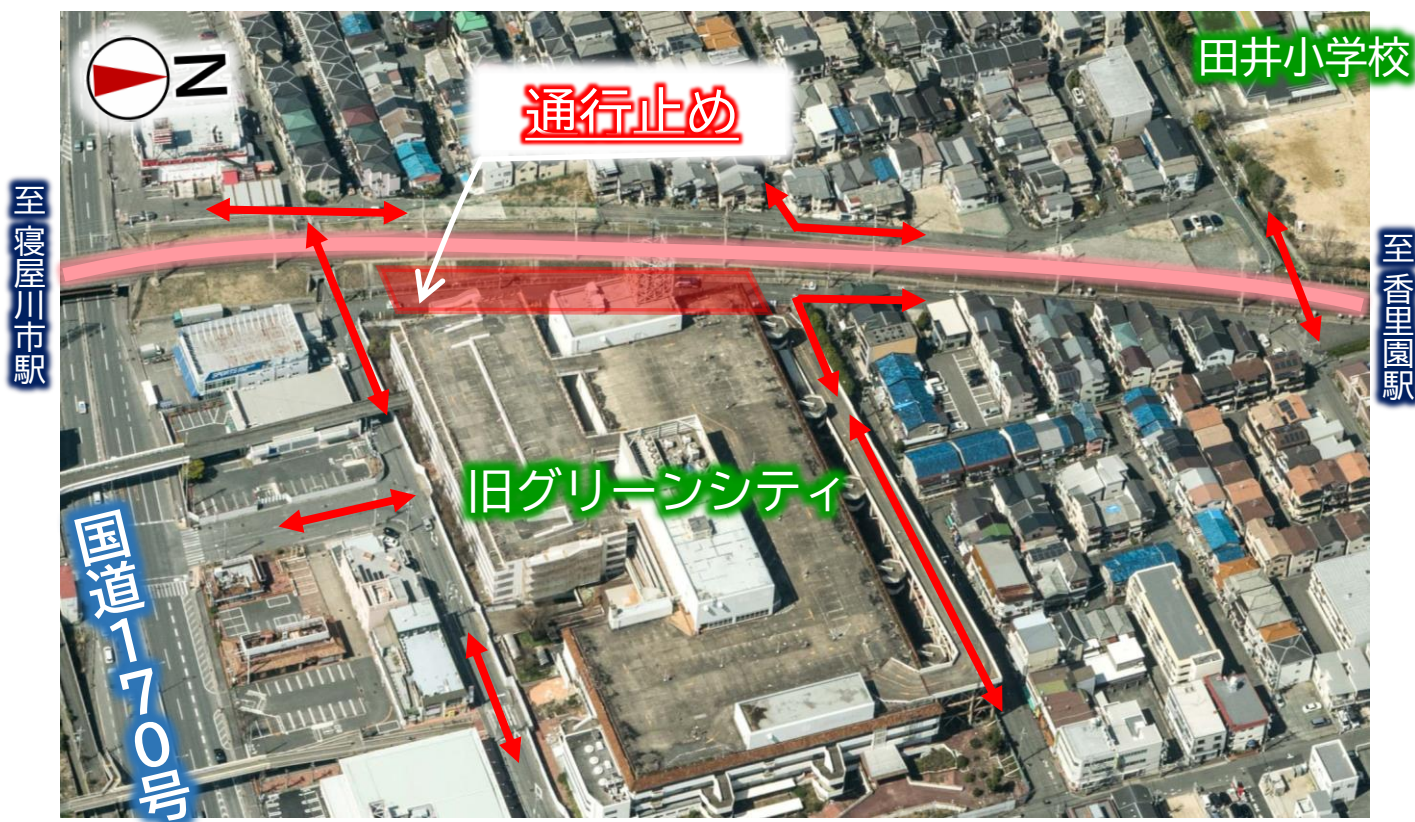
国道170号付近から京都方面を望む

主な工事内容

A区間
(仮線)

・ 仮線路工事

【令和4年度（2022年度）着手工事】



歩行者・自転車の迂回ルート

※令和4年1月時点の計画であり、今後変更になる可能性があります

主な工事内容

A区間
(仮線)

- 仮線路工事（土留工事）

【令和4年度（2022年度）着手工事】



緑町付近 仮線工事完了後イメージ写真

主な工事内容

A区間
(仮線)

- 仮線路工事（仮囲い設置）

【令和4年度（2022年度）着手工事】



旧グリーンシティ西側 工事期間中のイメージ写真

主な工事内容

A区間
(仮線)

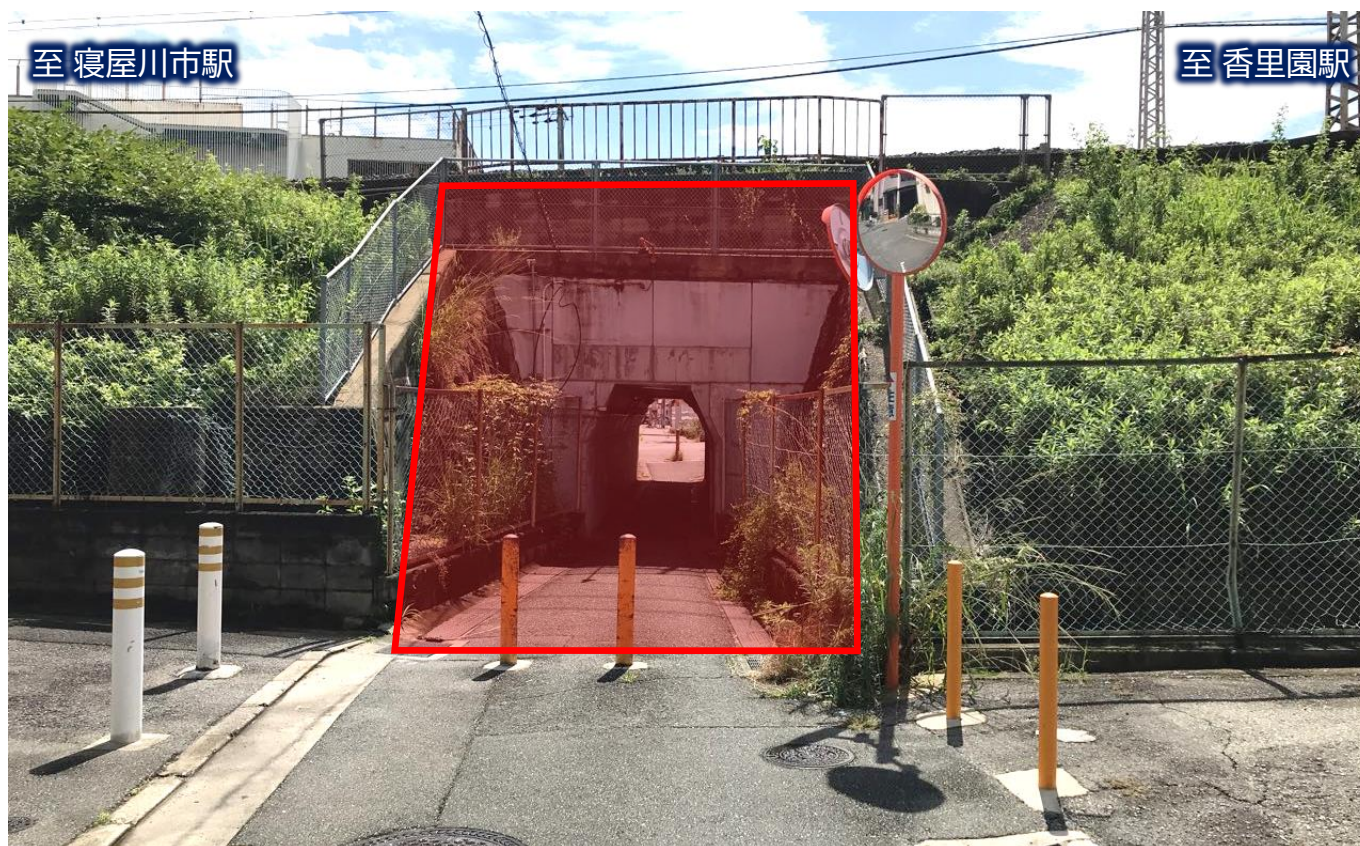
- 仮線路工事（16号暗渠整備工事）



主な工事内容

A区間
(仮線)

- 仮線路工事（16号暗渠整備工事）



仮線敷設のため、16号暗渠の整備を行います

主な工事内容

A区間
(仮線)

- 仮線路工事（16号暗渠整備工事）



歩行者・自転車の迂回ルート

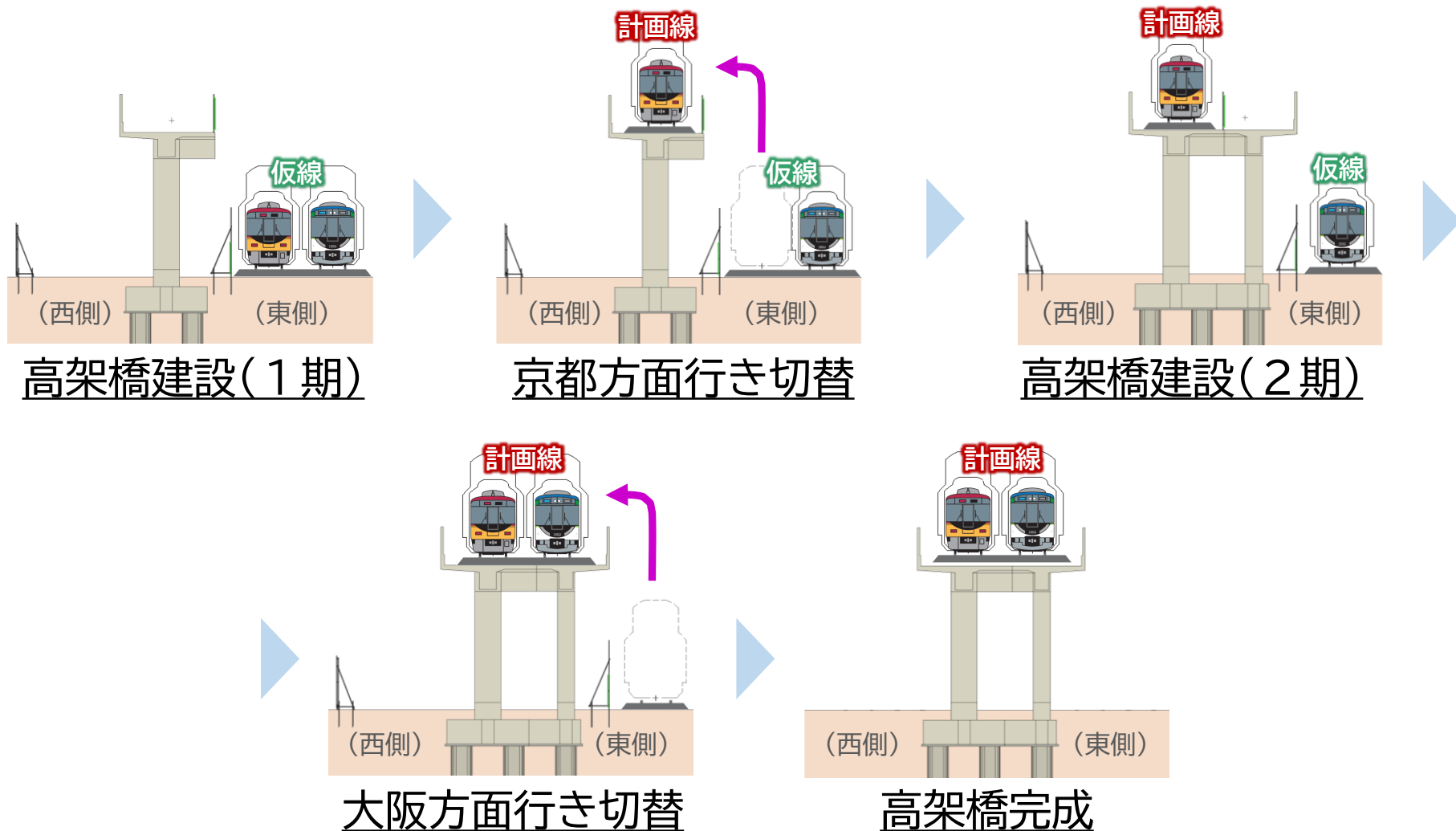
※令和4年1月時点の計画であり、今後変更になる可能性があります

主な工事内容

A区間
(仮線)

・ 鉄道高架橋建設 (仮線分割施工)

※イラストはイメージです



主な工事内容

A区間
(仮線)

・ 鉄道高架橋建設（仮線分割施工）

※位置関係はイメージです



※旧グリーンシティ西側でのイメージ（京都方面を望む）

工事範囲

第1工区



国道170号

旧国道170号

至寝屋川市駅

香里園駅

田井小学校

田井西公園

市立第三中学校

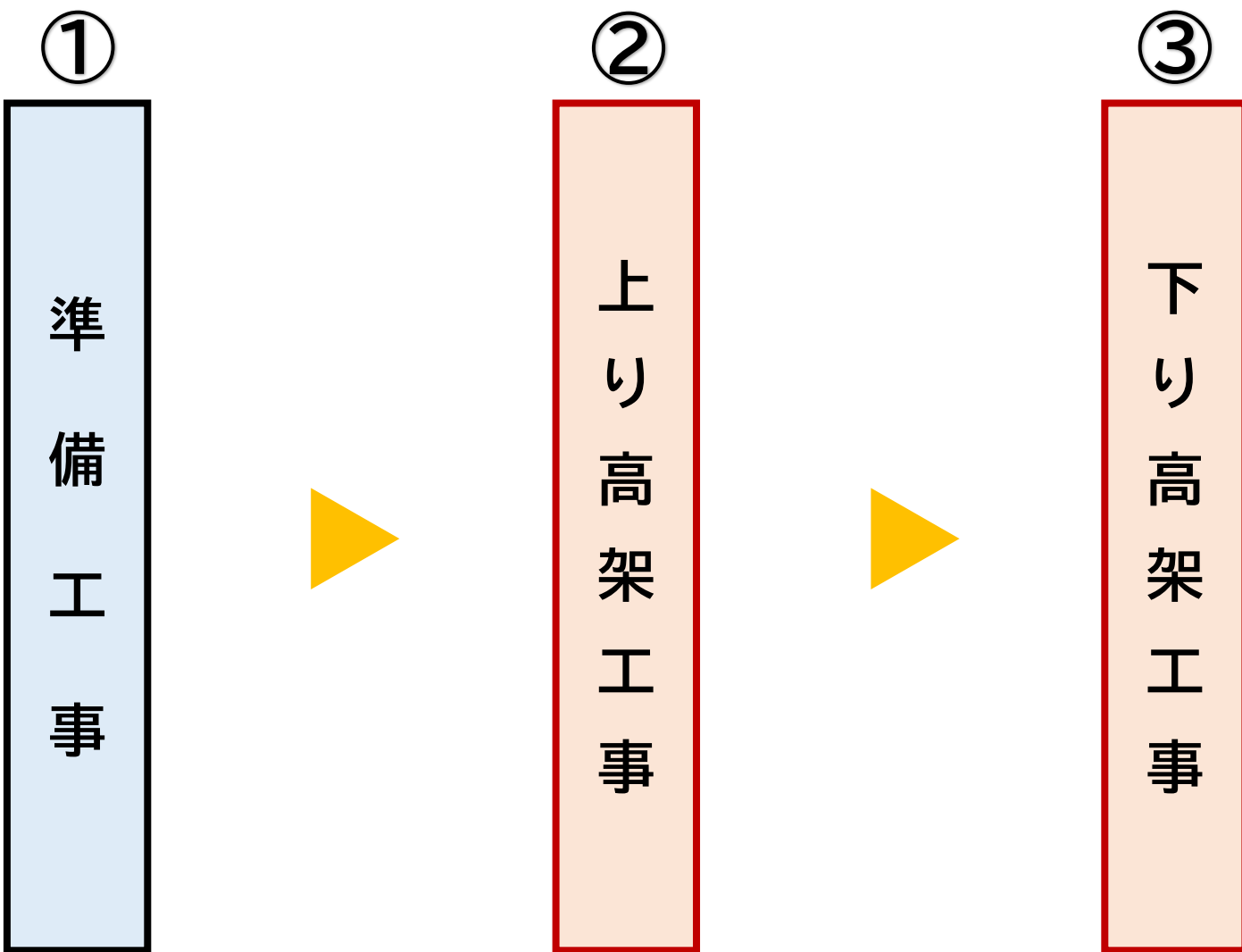
B区間
(別線)

寝屋川6号踏切

北田井踏切

工事の流れ

B区間
(別線)

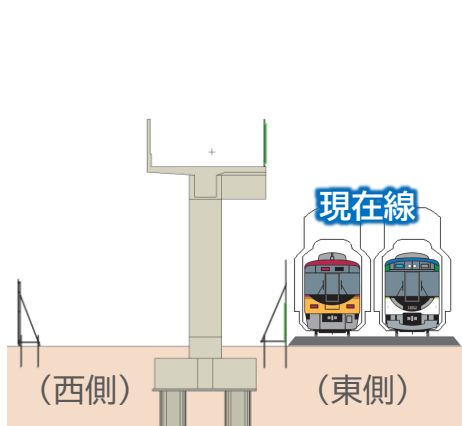


主な工事内容

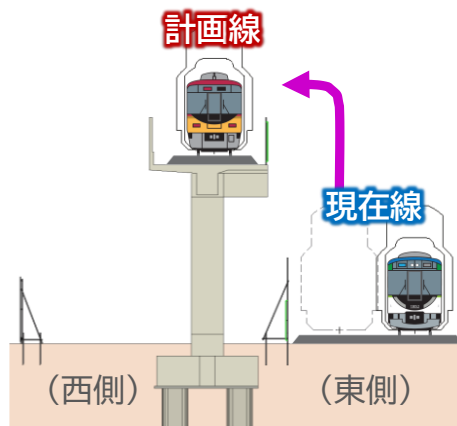
B区間
(別線)

・ 鉄道高架橋建設 (別線分割施工)

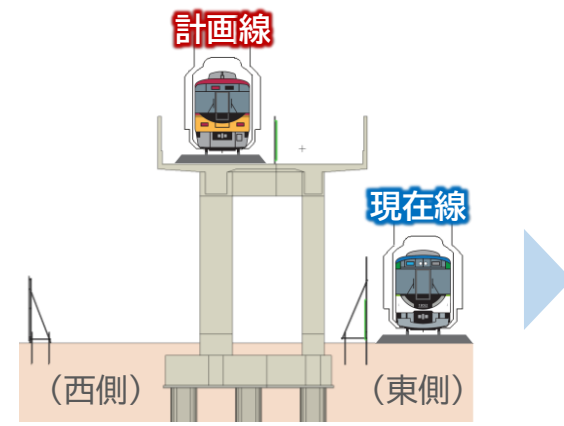
※イラストはイメージです



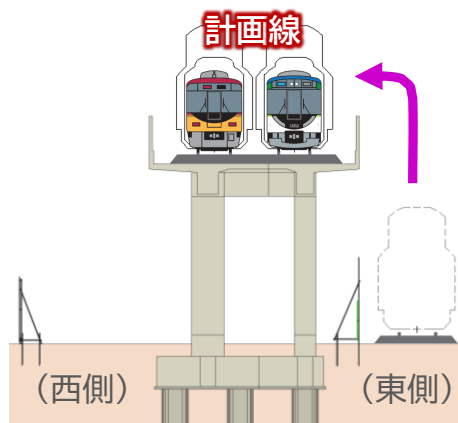
高架橋建設(1期)



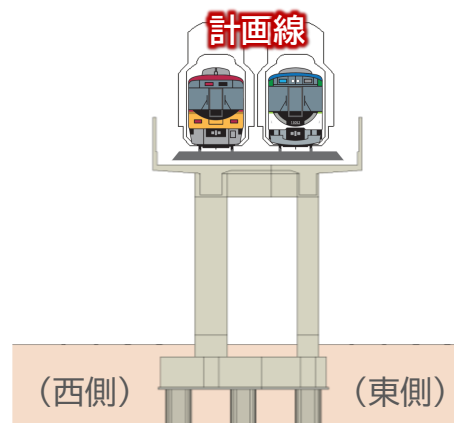
京都方面行き切替



高架橋建設(2期)



大阪方面行き切替



高架橋完成

主な工事内容

B区間
(別線)

・ 鉄道高架橋建設 (別線分割施工)

※位置関係はイメージです



※田井踏切西側でのイメージ (京都方面を望む)

工事範囲

第1工区



国道170号

旧国道170号

至寝屋川市駅

香里園駅

田井小学校

田井西公園

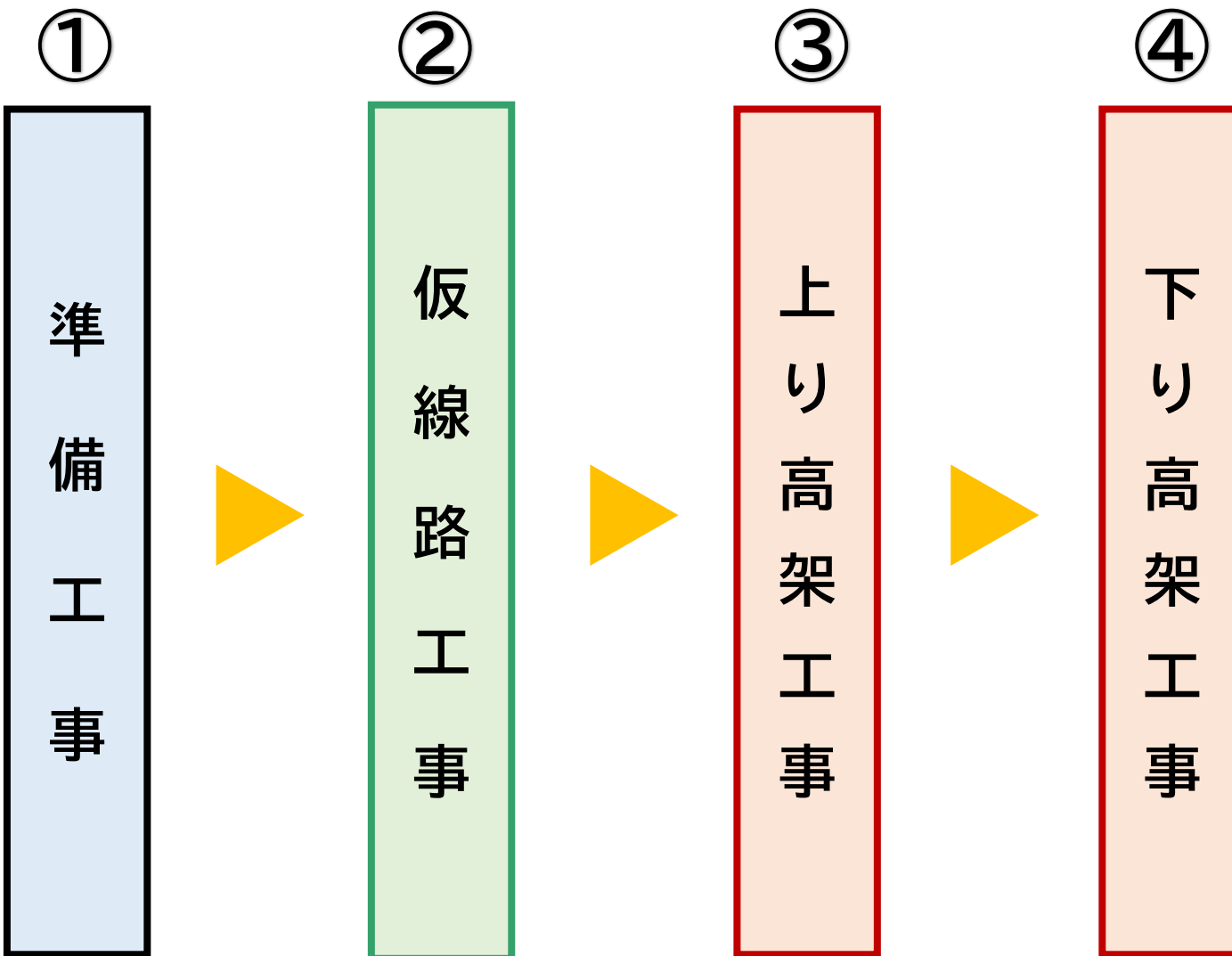
市立第三中学校

C区間
(仮線)

北田井踏切

工事の流れ

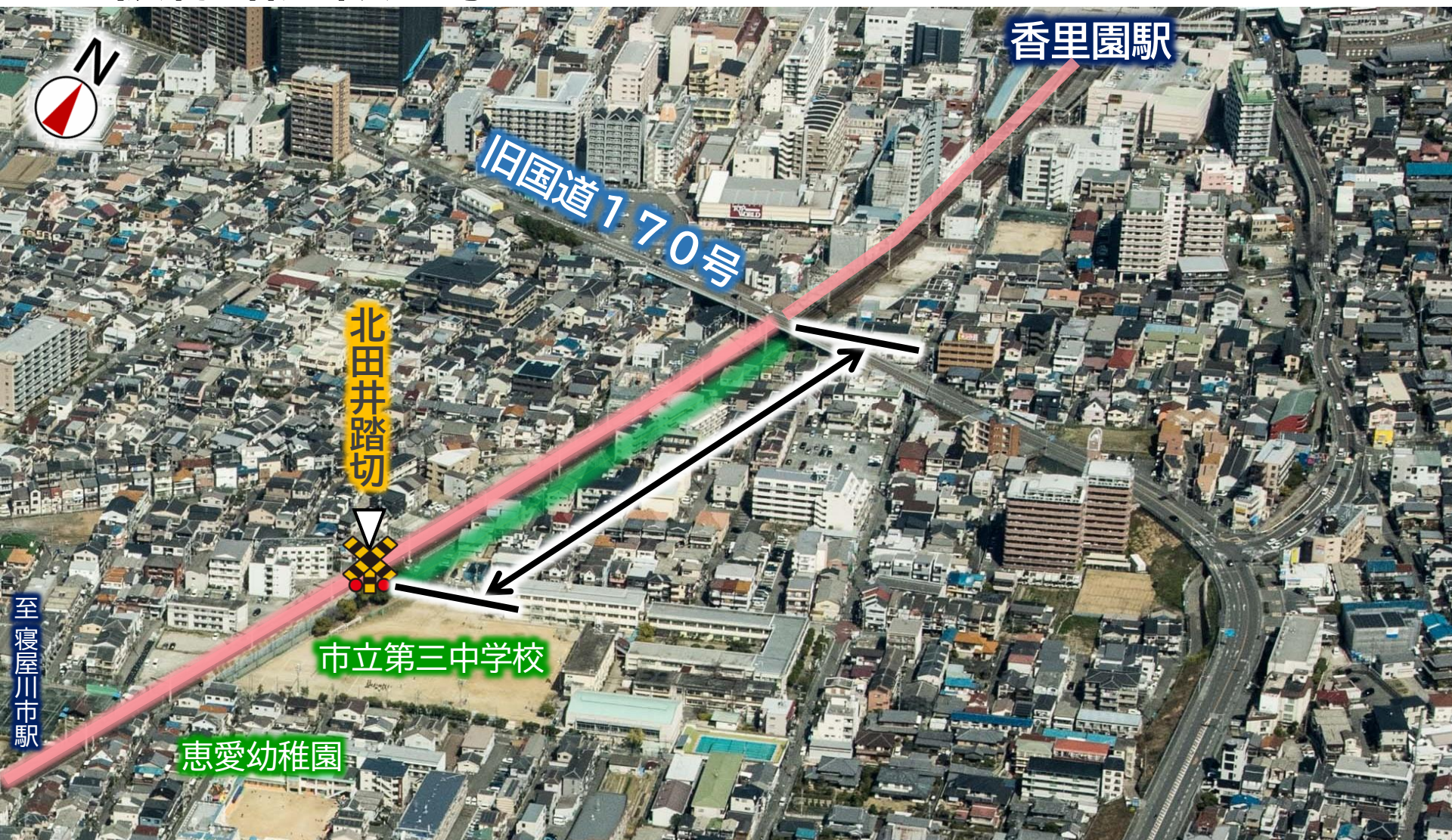
C区間
(仮線)



主な工事内容

C区間
(仮線)

・仮線路建設工事



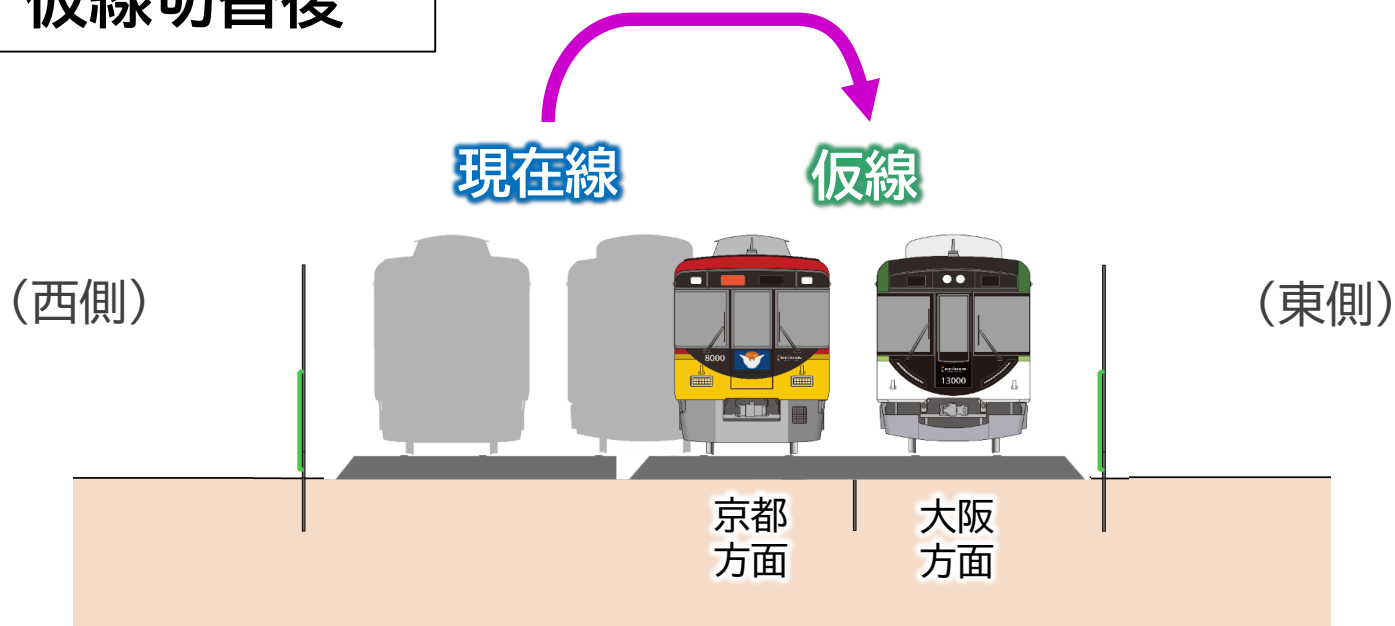
主な工事内容

C区間
(仮線)

・ 仮線路工事

仮線切替後

※イラストはイメージです



(京都方面を望む)

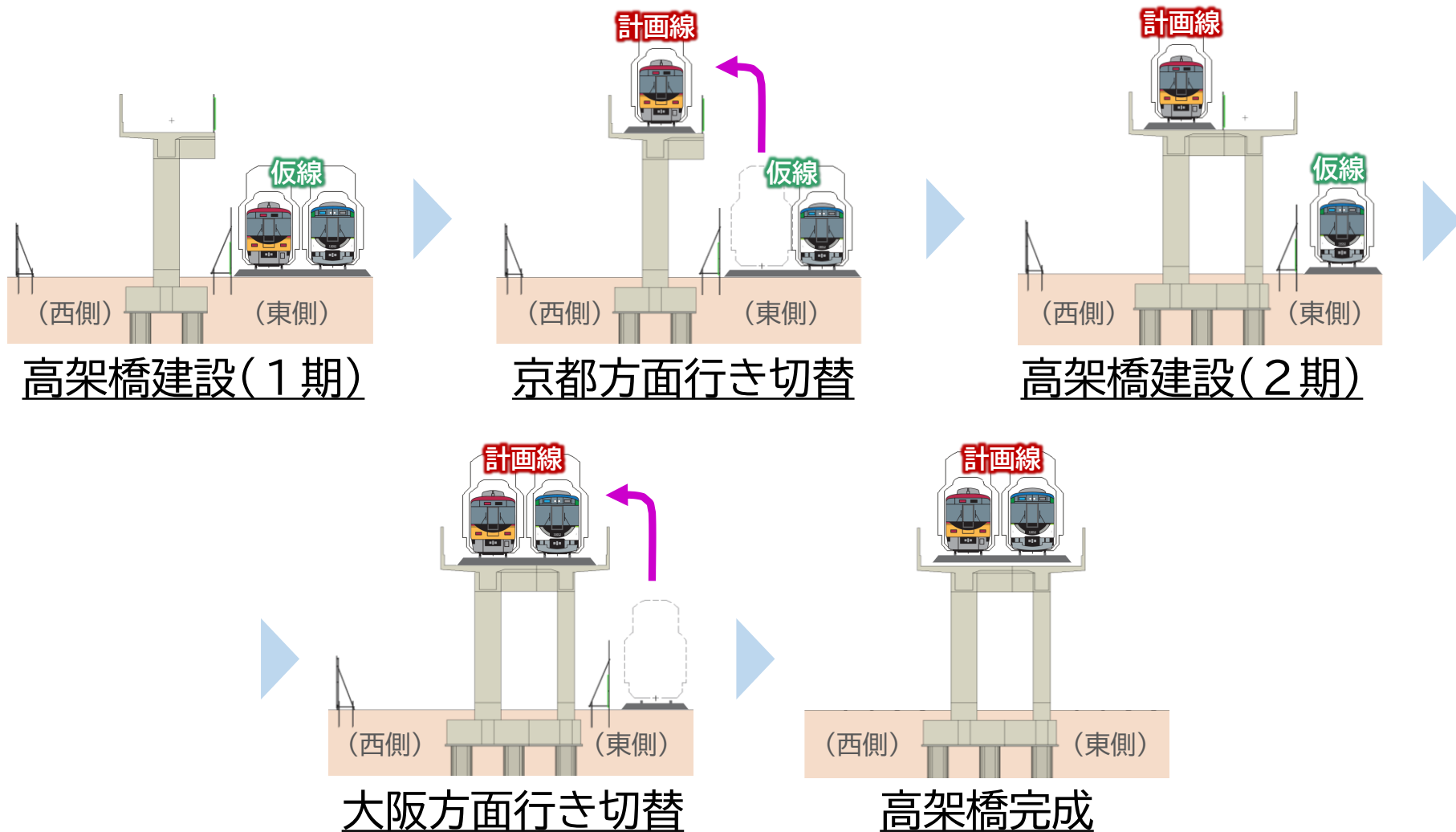
現在の線路東側に仮の線路を建設します

主な工事内容

C区間
(仮線)

・ 鉄道高架橋建設 (仮線分割施工)

※イラストはイメージです

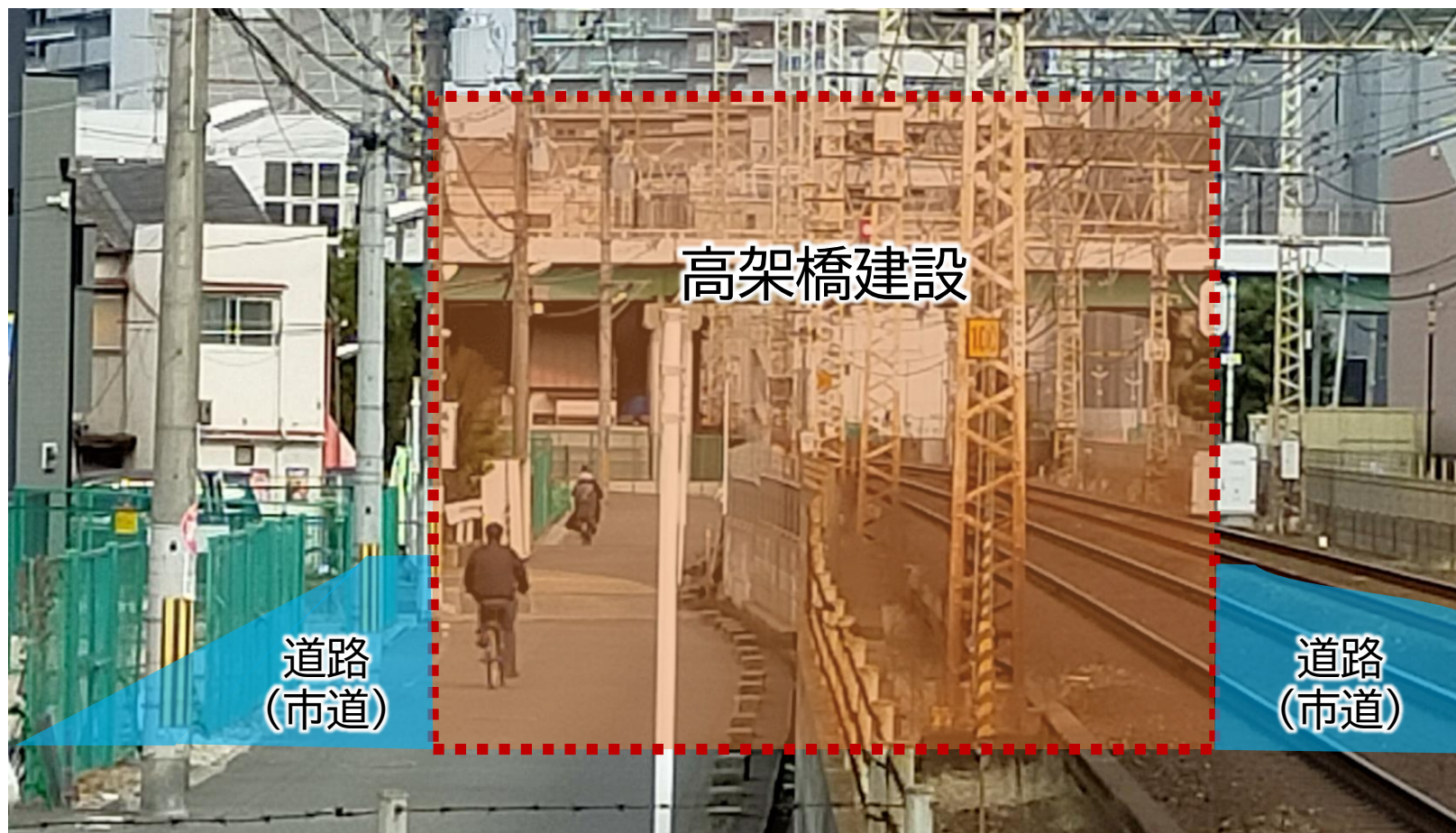


主な工事内容

C区間
(仮線)

・ 鉄道高架橋建設（仮線分割施工）

※位置関係はイメージです

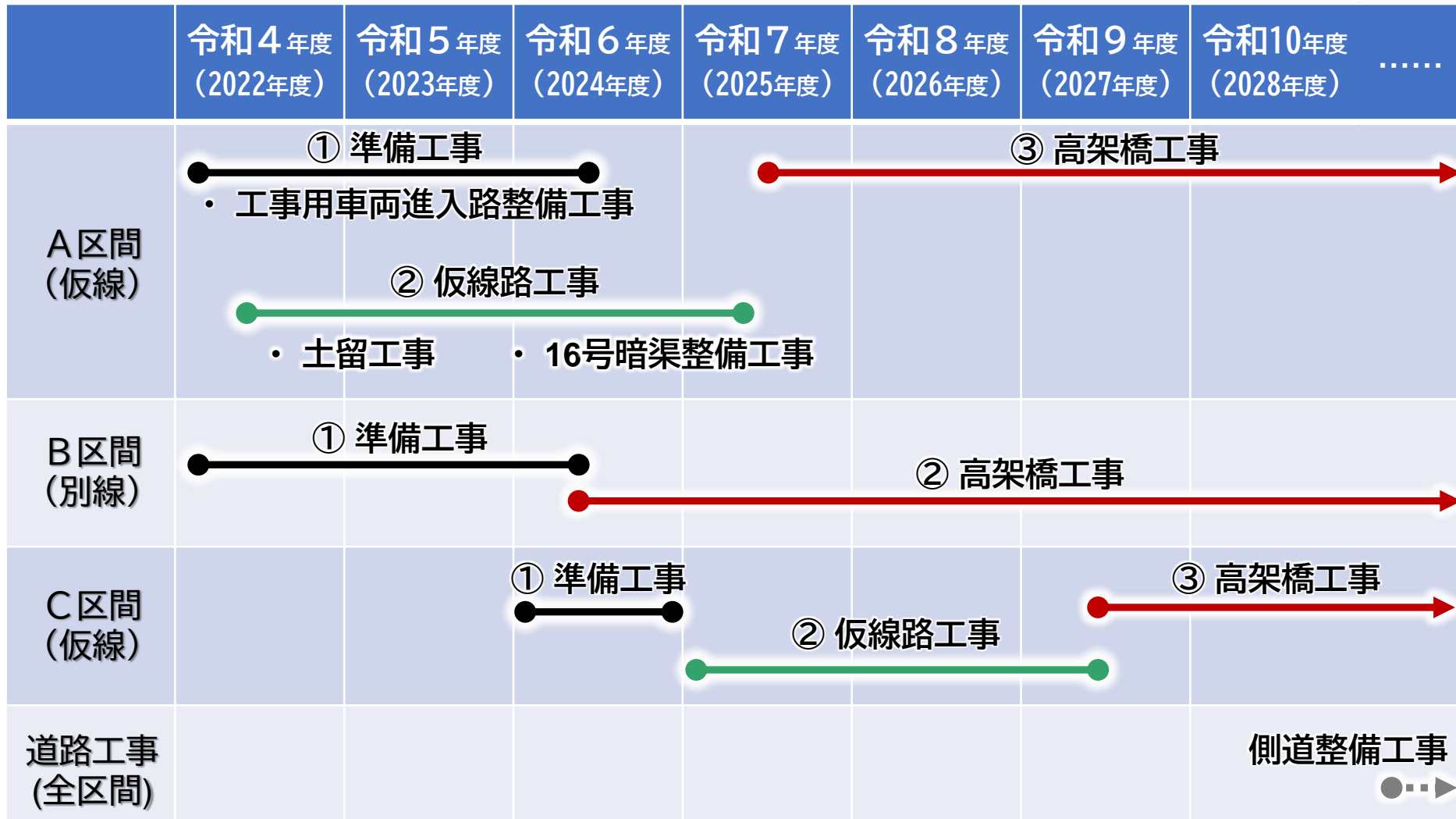


※北田井踏切西側でのイメージ（京都方面を望む）

工事工程

工事工程表【令和4年1月現在】

第1工区

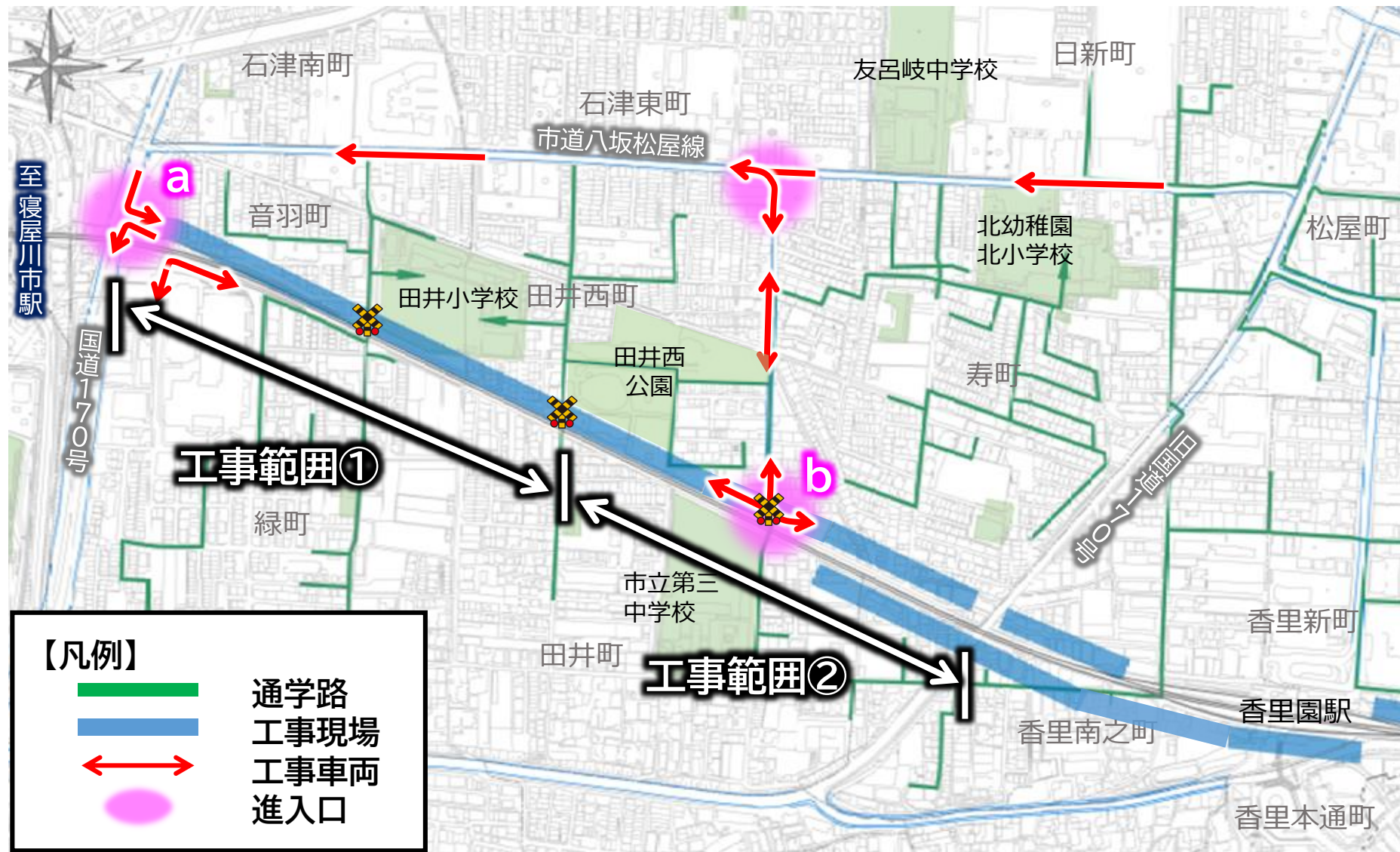


※現時点での予定であり、今後変更となる可能性があります。

工事車両の通行について

工事車両の通行ルート

第1工区



※令和4年1月時点の計画であり、今後変更になる可能性があります

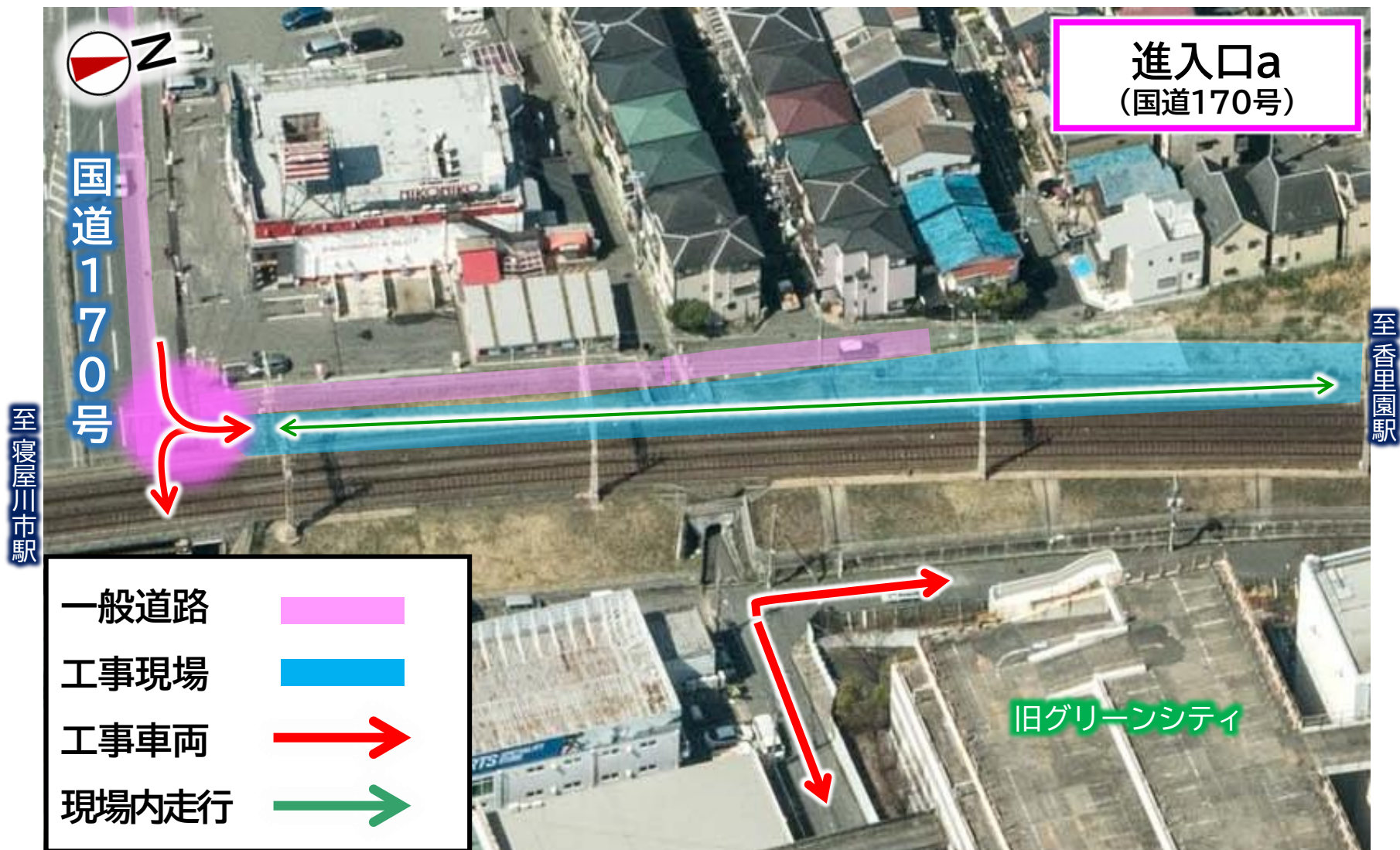
工事車両の通行ルート

第1工区

※令和4年1月時点の計画であり、今後変更になる可能性があります



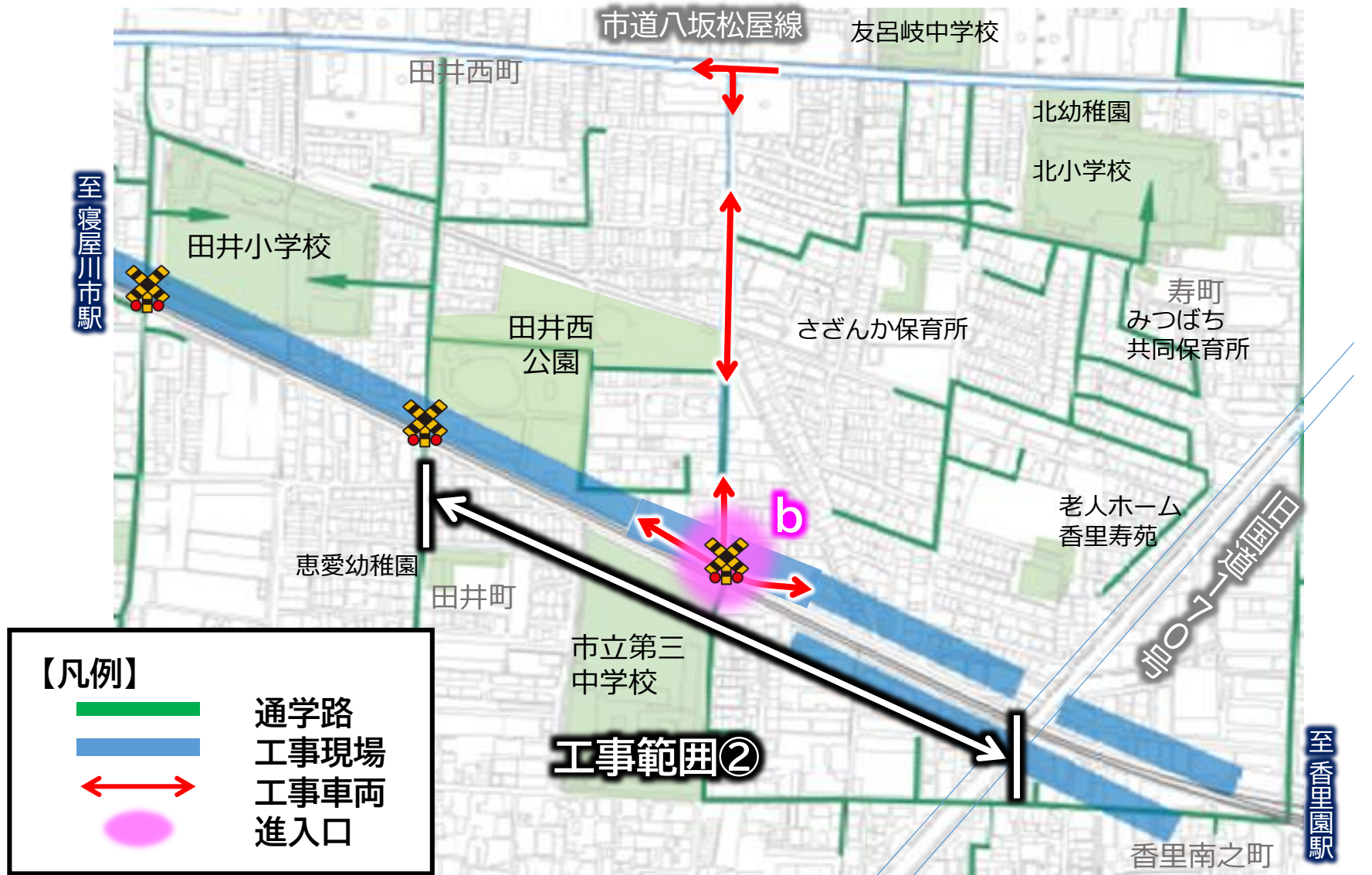
工事車両の通行ルート



※令和4年1月時点の計画であり、今後変更になる可能性があります

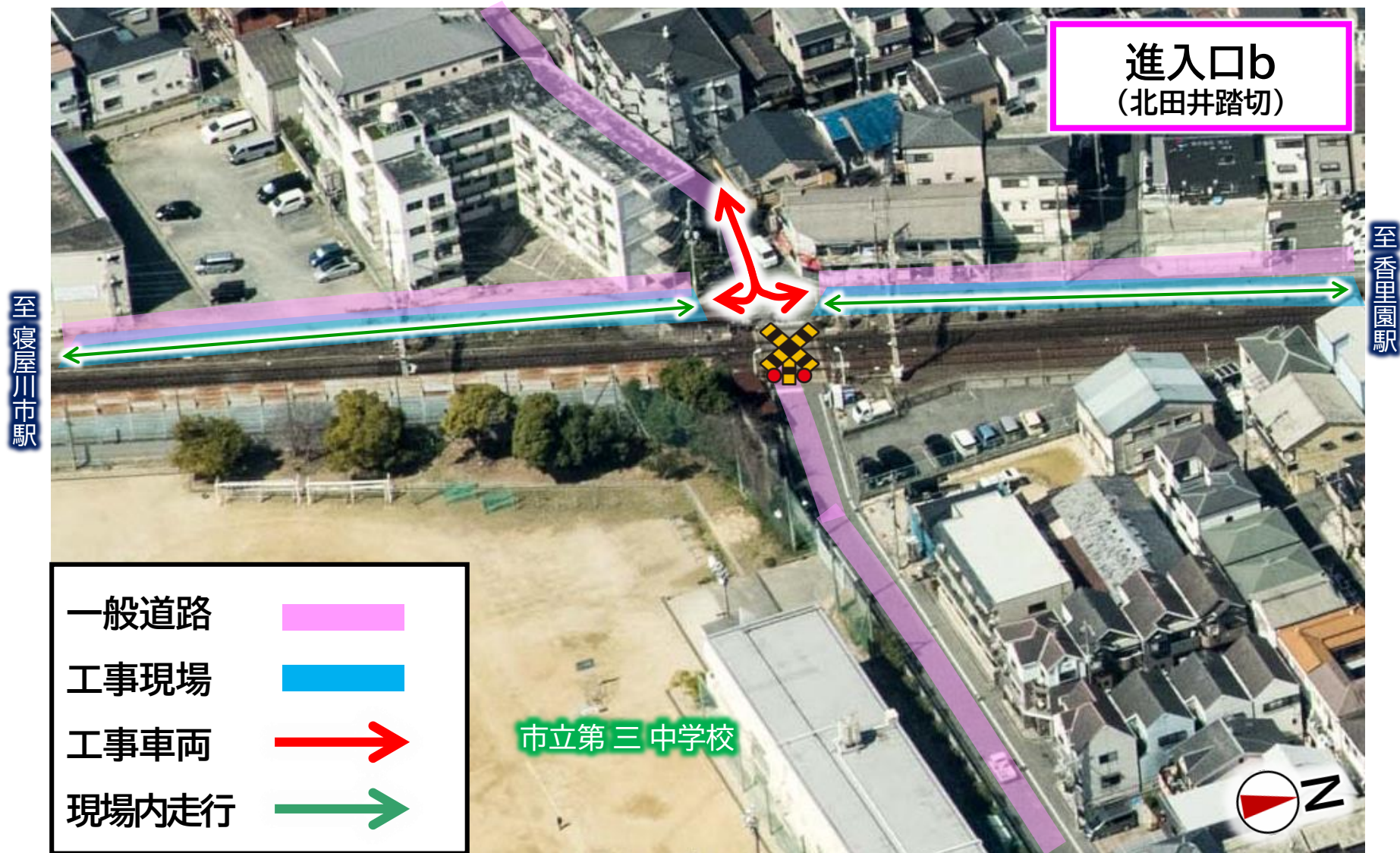
工事車両の通行ルート

第1工区



※令和4年1月時点の計画であり、今後変更になる可能性があります

工事車両の通行ルート



※令和4年1月時点の計画であり、今後変更になる可能性があります

お問い合わせ先

お問合せ先

鉄道工事に関すること

京阪電気鉄道(株) 工務部技術課建設担当

TEL 072-845-5801

銭高・清水・熊谷共同企業体 工事事務所

TEL 072-814-5681

連続立体交差事業や道路(府道)に関すること

大阪府枚方土木事務所 建設課 道路整備グループ

TEL 072-844-1331(代表)

事業用地や道路(市道)に関すること

寝屋川市 都市基盤整備部 高架事業課

TEL 072-824-1181(代表)

皆様のご理解とご協力をお願い申し上げます



京阪電気鉄道株式会社
銭高・清水・熊谷共同企業体

