

児童生徒が抱える悩みや困難の早期発見等のためのツールの例について

- 児童生徒の自殺予防等のためには、学校現場において自殺等に繋がり得る様々な困難（いじめや不登校等生徒指導上の諸課題との関連も指摘される背景や要因といった困難）を総合的かつ的確に察知することが重要である。
- 学校生活の中で児童生徒のおかれた状況を丁寧に把握し、適切な支援につなぐ手法の例として、以下のようなツールがあるため、学校現場の状況に合わせ、児童生徒の様々な困難の早期発見等のための手法の一つとして参考とされたい。



「スクリーニング活用ガイド」

児童虐待、いじめ、貧困の問題など表面化しにくい問題の早期発見、早期対応のため、習慣的に行うことで、教員にとっては児童生徒理解が深まり、抱え込みの解消、チーム力の向上につながる「スクリーニング」の活用ガイド。

※「スクリーニング活用ガイド」ホームページ(文部科学省):

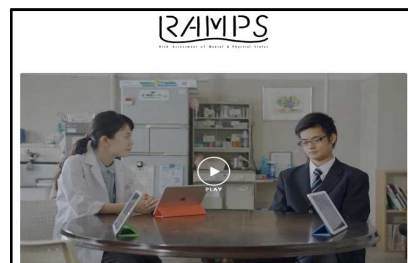
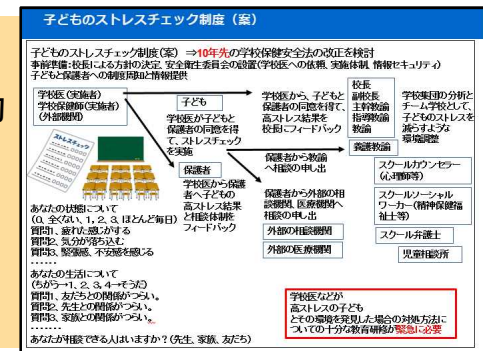
https://www.mext.go.jp/a_menu/shotou/seitoshidou/1302910.htm

「子どものストレスチェック」

メンタル不調の未然防止の一次予防の強化を目的とし、子どものストレス(心理的負担)の程度を把握する制度。各学校の集団ごとに集計、分析、フィードバックを行い、学校の環境を改善する。本人および保護者の申し出により医師(養護教諭、スクールカウンセラー)による面接指導につなげる。

※「子どものストレスチェック」ホームページ:

<https://www.m.chiba-u.ac.jp/class/rccmd/StressCheck/>



「RAMPS」

自殺リスクや精神不調の見逃ごしを防ぎ、保護者や医療機関への説明など、その後の必要な支援に役立てることを目的に開発された心身状態評価と支援促進システム。

※「RAMPS」ホームページ: <https://ramps.co.jp/>