



大阪府



政府統計

統計法に基づく国の統計調査です。調査票情報の秘密の保護に万全を期します。

令和元年度 大阪の学校保健統計調査報告書

大阪府総務部統計課

目 次

調査の概要	1
利用上の注意	2
調査結果の概要	4
1 発育状態	
(1) 身長	5
(2) 体重	9
(3) 年間発育量	13
2 肥満傾向児及び痩身傾向児の出現率	14
3 健康状態	
(1) 疾病・異常の被患率等の状況	16
(2) 主な疾病・異常等の状況	
①裸眼視力	17
②鼻・副鼻腔疾患	18
③むし歯（う歯）	19
④アトピー性皮膚炎	20
⑤ぜん息	21
統計表	22

調査の概要

1 調査の目的

学校における幼児、児童及び生徒の発育及び健康の状態を明らかにすることを目的とする。

2 調査の範囲・対象

- (1) 調査の範囲は、幼稚園、幼保連携型認定こども園、小学校、中学校、義務教育学校、高等学校及び中等教育学校のうち、文部科学大臣があらかじめ指定する学校（以下「調査実施校」という。）とする。
- (2) 調査の対象は、調査実施校に在籍する満5歳から17歳までの幼児、児童及び生徒の一部とする。（抽出調査）

【大阪府の調査実施校数及び調査対象者数】

区 分	調査実施校数	発育状態		健康状態		幼児、児童及び生徒総数
		調査対象者数	抽出率	調査対象者数	抽出率	
幼稚園（5歳児のみ）	62校	2,437人	4.9%	4,390人	8.9%	49,310人
小学校	68	6,495	1.5	38,912	8.9	435,858
中学校	47	5,580	2.5	25,274	11.3	222,902
高等学校	45	3,729	1.7	38,941	17.6	220,737

- 注) 1 発育状態の調査は、調査実施校に在籍する幼児、児童及び生徒のうちから年齢別男女別に抽出された者を対象とし、健康状態の調査は、調査実施校の在学者全員を対象としている。
- 2 幼稚園には幼保連携型認定こども園を、小学校には義務教育学校（第1～6学年）を、中学校には義務教育学校（第7～9学年）及び中等教育学校の前期課程を、高等学校には中等教育学校の後期課程をそれぞれ含む。
- 3 高等学校には通信制課程は含まない。
- 4 幼児、児童及び生徒総数は、令和元年度文部科学省学校基本調査(速報)による。

3 調査事項

- (1) 幼児、児童及び生徒の発育状態（身長、体重）
- (2) 幼児、児童及び生徒の健康状態（栄養状態、脊柱・胸郭・四肢の疾病・異常の有無、視力、聴力、眼の疾病・異常の有無、耳鼻咽喉頭疾患の有無、皮膚疾患の有無、歯・口腔の疾病・異常の有無、結核の有無、心臓の疾病・異常の有無、尿、その他の疾病・異常の有無及び結核に関する検診の結果）

4 調査の実施時期

学校保健安全法による健康診断の結果に基づき、平成31年4月1日から令和元年6月30日の間に実施。

5 調査の系統

文部科学大臣←————→大阪府知事←————→調査実施校の長

6 本年度調査の変更点

- ・なし

<参考> 文部科学省ホームページ

http://www.mext.go.jp/b_menu/toukei/chousa05/hoken/1268826.htm

利用上の注意

- 1 本報告は、文部科学省が公表した「令和元年度学校保健統計調査報告書」のうち、大阪府分について取りまとめたものである。
- 2 年齢は、平成 31 年 4 月 1 日現在の満年齢である。
- 3 小数点以下は、単位未満を四捨五入したため、総数と内訳の計が一致しない場合がある。
- 4 表中に用いた符号
「-」 計数が無い場合
「0.0」 計数が単位未満の場合
「…」 計数出現があり得ない場合又は調査対象とならなかった場合
「X」 標本サイズが小さい等のため統計数値を公表しない場合
「△」 負数
- 5 健康状態調査は、平成 17 年度以前は都道府県別集計が行われていなかったため、平成 18 年度以降のデータを掲載している。
- 6 子世代・親世代・祖父母世代は、下表を想定している。
(世代区分表)

世代 \ 年齢	11歳 小学6年生	14歳 中学校3年生	17歳 高校3年生
祖父母世代 (55年前の昭和39年度当時)	昭和27年度生まれ	昭和24年度生まれ	昭和21年度生まれ
親世代 (30年前の平成元年度当時)	昭和52年度生まれ	昭和49年度生まれ	昭和46年度生まれ
子世代 (令和元年度現在)	平成19年度生まれ	平成16年度生まれ	平成13年度生まれ

調査結果の概要

1 発育状態

身長

全国と比較すると、年齢層によりばらつきはあるが、男子はやや低い傾向があり、女子はやや高い傾向がある。

大阪府の平均値と都道府県別順位

	5歳		11歳		14歳		17歳	
	cm	順位	cm	順位	cm	順位	cm	順位
男子	110.3	16位	145.2	21位	165.3	20位	170.5	23位
女子	109.5	18位	146.7	20位	156.4	21位	158.0	12位

体重

全国と比較すると、男女ともに全国平均値よりやや軽い傾向がある。

大阪府の平均値と都道府県別順位

	5歳		11歳		14歳		17歳	
	kg	順位	kg	順位	kg	順位	kg	順位
男子	18.7	33位	38.3	33位	53.9	27位	62.8	17位
女子	18.5	28位	38.8	29位	49.8	34位	52.3	41位

2 肥満傾向児及び痩身傾向児の出現率

肥満傾向児

肥満傾向児の出現率は、男子は9歳、10歳、15歳及び17歳を除くすべての年齢、女子は5歳、6歳、11歳及び14歳を除くすべての年齢で全国平均値を下回っている。

痩身傾向児

痩身傾向児の出現率は、男子は7歳、8歳、10歳から12歳、14歳及び16歳で、女子は7歳から11歳及び14歳で全国平均値を下回っている。

3 健康状態

裸眼視力

「裸眼視力 1.0 未満の者」の割合は、幼稚園 16.8%、小学校 34.0%、中学校 58.5%、高等学校 70.6%となっており、幼稚園では平成 18 年度以降過去最低となっているが、中学校は過去最高となっている。

むし歯（う歯）

「むし歯（う歯）」の者の割合は、幼稚園 28.6%、小学校 47.9%、中学校 35.7%、高等学校 42.1%となっており、幼稚園、中学校及び高等学校では平成 18 年度以降過去最低となっている。

調査結果

1 発育状態

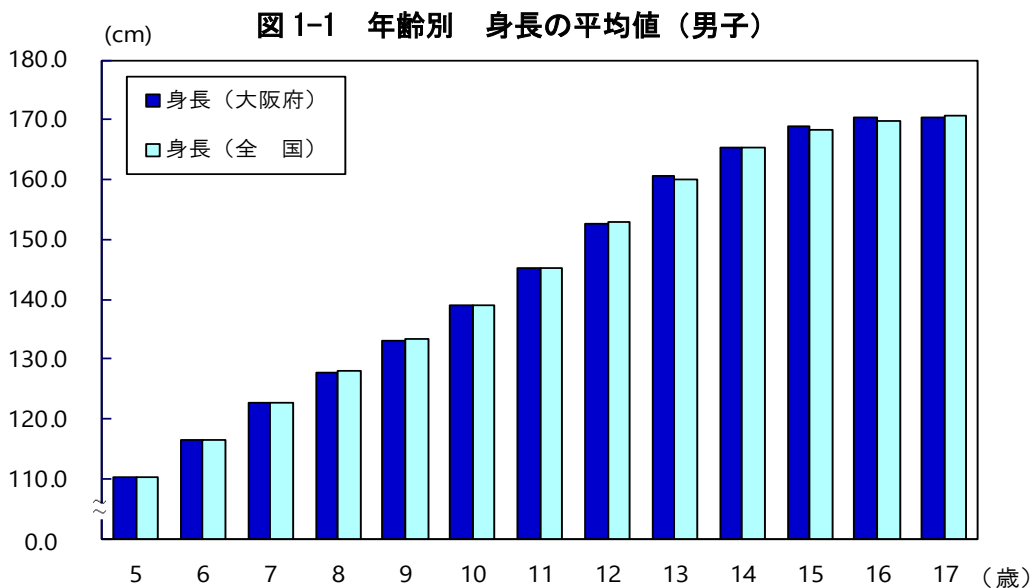
(1) 身長

表1 身長の平均値（前年度、親の世代及び全国との比較）

単位：cm

区 分	男							女							
	令和元年度	平成30年度	差	平成元年度 (親の世代)	差	令和元年度 全 国	差	令和元年度	平成30年度	差	平成元年度 (親の世代)	差	令和元年度 全 国	差	
	A	B	A-B	C	A-C	D	A-D	A	B	A-B	C	A-C	D	A-D	
幼 稚 園	5歳	110.3	110.3	0.0	111.2	△ 0.9	110.3	0.0	109.5	109.0	0.5	110.0	△ 0.5	109.4	0.1
	6歳	116.4	116.2	0.2	117.1	△ 0.7	116.5	△ 0.1	115.4	115.5	△ 0.1	116.2	△ 0.8	115.6	△ 0.2
小 学 校	7	122.6	122.6	0.0	122.8	△ 0.2	122.6	0.0	121.5	121.4	0.1	121.6	△ 0.1	121.4	0.1
	8	127.7	127.7	0.0	127.7	0.0	128.1	△ 0.4	127.1	127.3	△ 0.2	127.1	0.0	127.3	△ 0.2
	9	133.2	133.7	△ 0.5	133.4	△ 0.2	133.5	△ 0.3	133.2	133.5	△ 0.3	133.0	0.2	133.4	△ 0.2
	10	139.0	138.7	0.3	138.3	0.7	139.0	0.0	140.3	139.9	0.4	140.1	0.2	140.2	0.1
	11	145.2	145.2	0.0	144.6	0.6	145.2	0.0	146.7	147.6	△ 0.9	146.4	0.3	146.6	0.1
中 学 校	12歳	152.6	152.4	0.2	151.1	1.5	152.8	△ 0.2	152.0	152.2	△ 0.2	151.6	0.4	151.9	0.1
	13	160.5	159.4	1.1	158.9	1.6	160.0	0.5	154.4	155.2	△ 0.8	154.9	△ 0.5	154.8	△ 0.4
	14	165.3	165.3	0.0	164.2	1.1	165.4	△ 0.1	156.4	156.3	0.1	156.8	△ 0.4	156.5	△ 0.1
高 等 学 校	15歳	168.8	168.1	0.7	168.0	0.8	168.3	0.5	157.9	157.1	0.8	157.6	0.3	157.2	0.7
	16	170.5	170.4	0.1	169.9	0.6	169.9	0.6	158.2	157.7	0.5	157.9	0.3	157.7	0.5
	17	170.5	170.6	△ 0.1	170.6	△ 0.1	170.6	△ 0.1	158.0	158.0	0.0	158.4	△ 0.4	157.9	0.1

- ① 全国と比較すると、年齢層によりばらつきはあるが、男子はやや低い傾向があり、女子はやや高い傾向がある。
男子の身長は、全国平均値よりやや低い傾向がある。13歳、15歳及び16歳以外のすべての年齢で、全国平均値と同じか低くなっている。女子の身長は、全国平均値よりやや高い傾向がある。ただし、6歳、8歳、9歳、13歳及び14歳では全国平均値より低くなっている。 [表1、図1、2]
- ② 前年度と比較すると、男子の身長はやや高い傾向がある。9歳及び17歳以外のすべての年齢で前年度と同じか高くなっている。女子の身長は、年齢層によりばらつきがあり、特に傾向は無い。5歳、7歳、10歳、14歳から16歳で前年度より高くなっている。 [表1]
- ③ 祖父母世代（55年前の昭和39年の数値。以下同じ）、親世代（30年前の平成元年の数値。以下同じ）と比較すると、祖父母世代に比べて親世代が大きく増加。
親世代に比べて子世代の増加は小さい。
親世代と子世代を比較すると、最も差がある年齢は、男子は13歳で1.6cm高く、女子は6歳で0.8cm低くなっている。 [表1、図3]



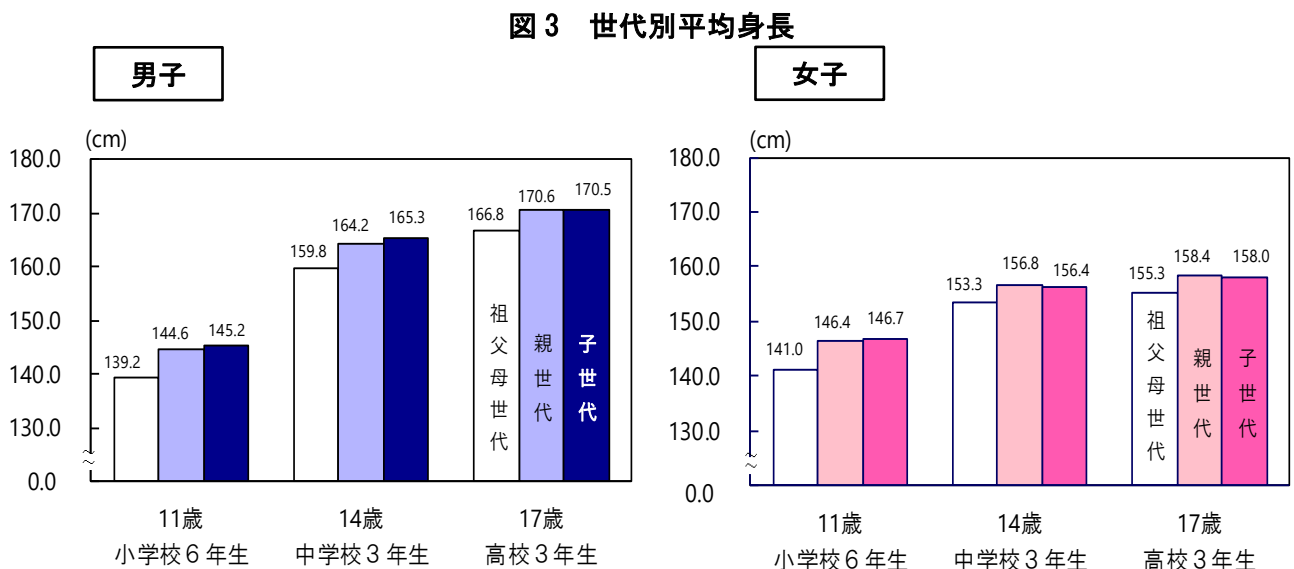
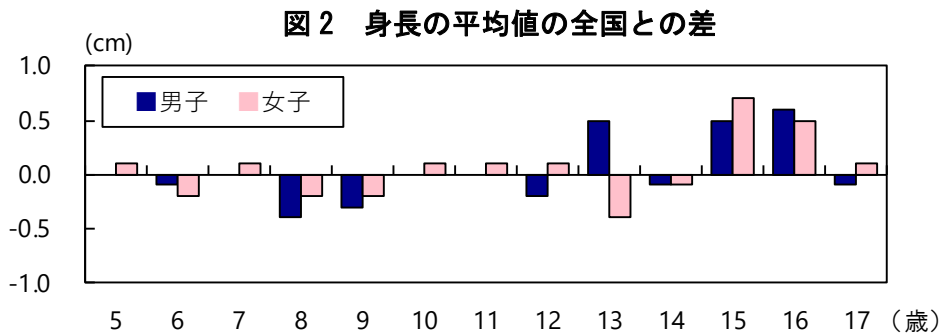
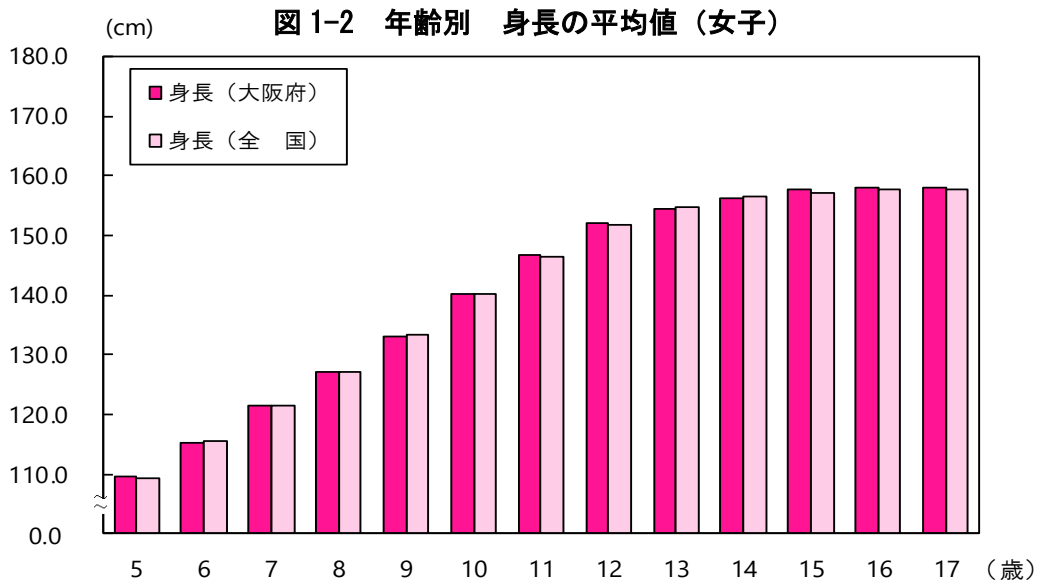
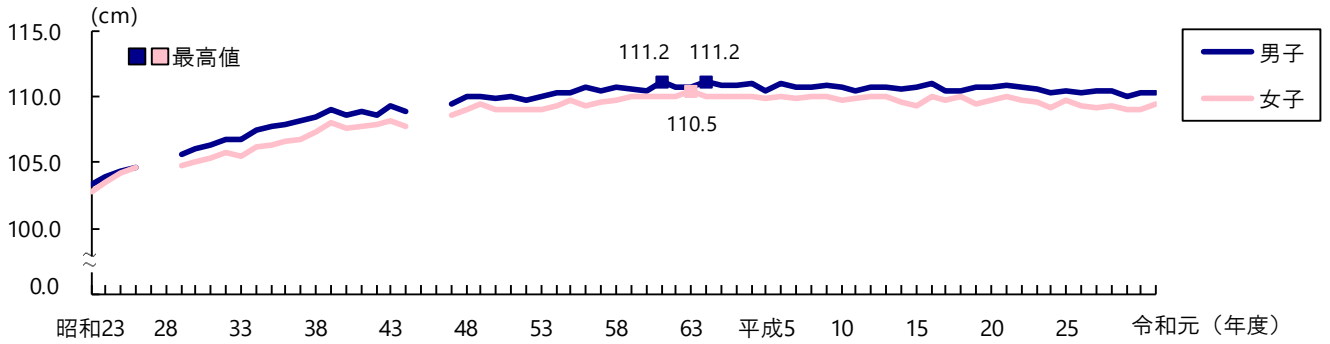
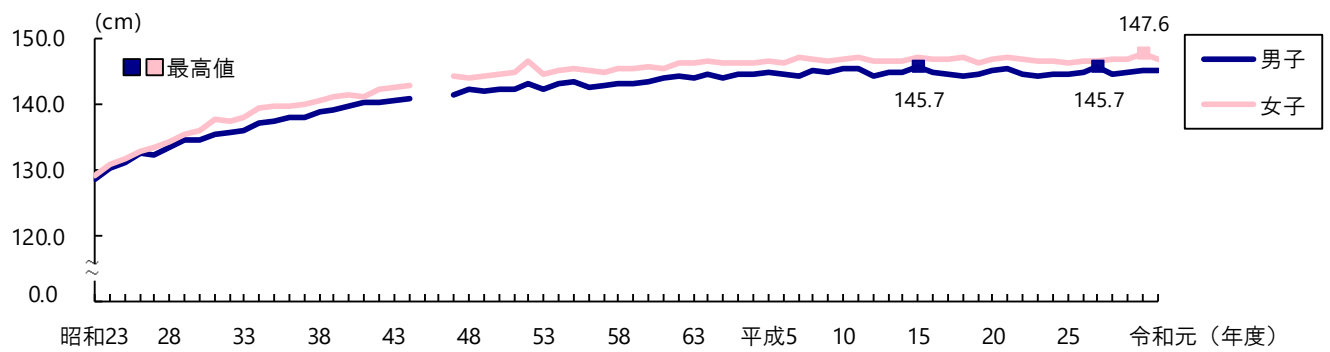


図4 身長の平均値の推移

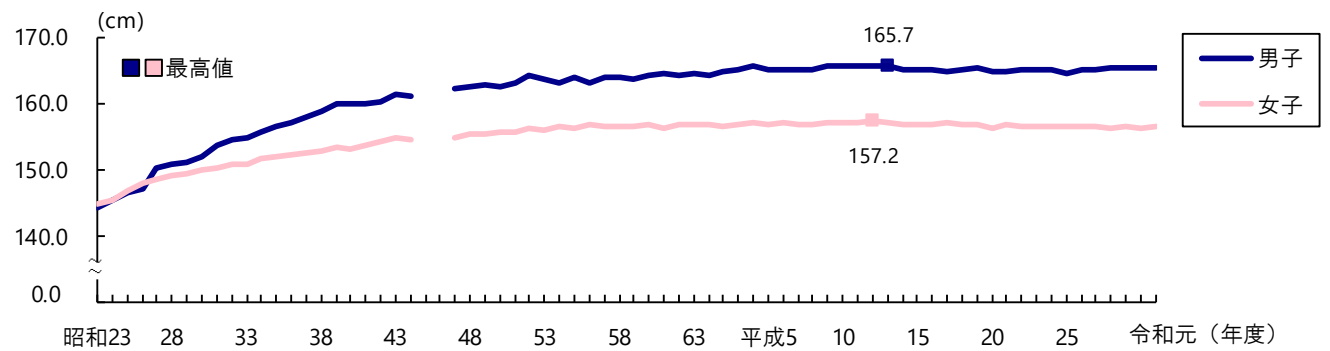
5歳



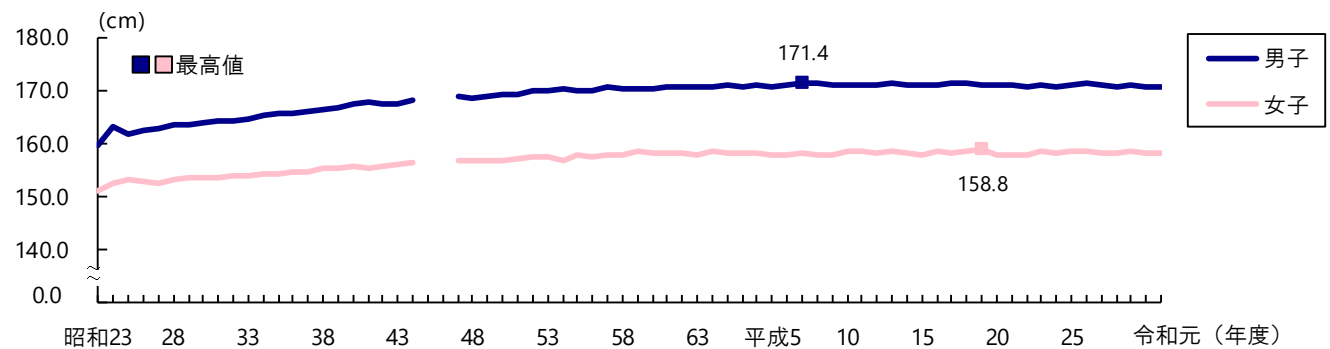
11歳



14歳



17歳



注1) 5歳については、昭和27年度及び昭和28年度は調査していない。
 注2) 昭和45年度及び昭和46年度は、都道府県別集計が行われていなかったため、掲載していない。
 注3) 昭和52年度及び昭和53年度は、「学校保健調査」(大阪府教育委員会保健体育課実施)の集計結果である。

表2 身長の都道府県別平均値比較

男

(cm)

女

(cm)

5歳				11歳				14歳				17歳											
順位	都道府県名	平均値		順位	都道府県名	平均値		順位	都道府県名	平均値		順位	都道府県名	平均値									
	全国	110.3		全国	145.2		全国	165.4	全国	170.6		全国	109.4		全国	146.6		全国	156.5		全国	157.9	
1	富山	111.4	1	秋田	147.0	1	秋田	166.9	1	福井	171.7	1	青森	110.6	1	青森	147.8	1	秋田	157.2	1	石川	158.8
2	岩手	111.3	2	山形	146.6	2	青森	166.7	2	秋田	171.6	1	新潟	110.6	1	秋田	147.8	1	神奈川	157.2	2	千葉	158.6
2	秋田	111.3	2	新潟	146.6	3	神奈川	166.4	2	東京	171.6	1	石川	110.6	3	岩手	147.7	1	石川	157.2	2	東京	158.6
4	青森	111.2	4	青森	146.2	4	富山	166.2	4	石川	171.5	4	秋田	110.4	4	富山	147.5	4	福井	157.1	2	福井	158.6
4	山形	111.2	5	神奈川	146.1	5	北海道	166.1	5	岩手	171.3	4	山形	110.4	5	北海道	147.3	5	山形	156.9	5	京都	158.4
4	新潟	111.2	5	石川	146.1	5	岩手	166.1	5	富山	171.3	6	福井	110.1	6	福島	147.2	5	千葉	156.9	6	山形	158.3
7	石川	111.0	7	山梨	146.0	5	山形	166.1	7	新潟	171.2	7	岩手	110.0	7	山形	147.0	5	東京	156.9	7	北海道	158.2
8	宮城	110.9	8	北海道	145.9	8	新潟	166.0	7	和歌山	171.2	8	富山	109.9	7	新潟	147.0	5	新潟	156.9	7	秋田	158.2
8	千葉	110.9	8	宮城	145.9	8	石川	166.0	9	鳥取	171.1	9	群馬	109.8	7	滋賀	147.0	5	富山	156.9	7	埼玉	158.2
10	東京	110.7	10	千葉	145.8	8	福井	166.0	10	青森	171.0	10	滋賀	109.8	7	京都	147.0	5	京都	156.9	10	滋賀	158.1
11	福井	110.6	11	富山	145.7	11	宮城	165.9	10	長崎	171.0	11	千葉	109.7	11	宮城	146.9	11	青森	156.8	10	和歌山	158.1
12	北海道	110.4	11	和歌山	145.7	11	東京	165.9	12	千葉	170.9	12	香川	109.7	11	茨城	146.9	12	奈良	156.7	12	神奈川	158.0
12	福島	110.4	13	東京	145.6	13	滋賀	165.7	12	三重	170.9	13	宮城	109.6	11	栃木	146.9	13	埼玉	156.6	12	富山	158.0
12	岐阜	110.4	14	岩手	145.5	14	奈良	165.6	14	神奈川	170.8	13	福島	109.6	11	東京	146.9	13	三重	156.6	12	静岡	158.0
12	鳥取	110.4	14	福島	145.5	15	鳥取	165.5	14	岐阜	170.8	13	東京	109.6	11	福井	146.9	13	滋賀	156.6	12	大阪	158.0
16	群馬	110.3	14	福井	145.5	15	長崎	165.5	14	滋賀	170.8	13	静岡	109.6	11	鳥取	146.9	13	長崎	156.6	12	奈良	158.0
16	埼玉	110.3	14	島根	145.5	17	千葉	165.4	17	福岡	170.7	13	三重	109.6	17	静岡	146.8	17	岩手	156.5	12	長崎	158.0
16	滋賀	110.3	18	徳島	145.4	17	山梨	165.4	18	北海道	170.6	18	京都	109.5	17	徳島	146.8	17	宮城	156.5	12	鹿児島	158.0
16	大阪	110.3	19	鳥取	145.3	17	京都	165.4	18	山形	170.6	18	大阪	109.5	17	香川	146.8	17	静岡	156.5	19	岩手	157.9
16	兵庫	110.3	19	鹿児島	145.3	20	茨城	165.3	18	群馬	170.6	18	島根	109.5	20	埼玉	146.7	17	鳥取	156.5	19	新潟	157.9
16	山口	110.3	21	大阪	145.2	20	大阪	165.3	18	埼玉	170.6	18	佐賀	109.5	20	千葉	146.7	21	北海道	156.4	19	三重	157.9
16	徳島	110.3	21	香川	145.2	22	群馬	165.2	18	京都	170.6	22	埼玉	109.4	20	石川	146.7	21	群馬	156.4	22	青森	157.8
16	熊本	110.3	21	高知	145.2	22	埼玉	165.2	23	宮城	170.5	22	神奈川	109.4	20	大阪	146.7	21	愛知	156.4	22	茨城	157.8
24	神奈川	110.2	21	佐賀	145.2	22	静岡	165.2	23	山梨	170.5	22	山梨	109.4	20	長崎	146.7	21	大阪	156.4	22	山梨	157.8
24	静岡	110.2	25	京都	145.1	22	三重	165.2	23	愛知	170.5	22	兵庫	109.4	25	岐阜	146.6	21	兵庫	156.4	22	鳥取	157.8
24	愛知	110.2	26	茨城	145.0	26	長野	165.1	23	大阪	170.5	22	奈良	109.4	25	佐賀	146.6	26	茨城	156.3	26	福島	157.7
27	長野	110.1	26	長野	145.0	26	岡山	165.1	23	兵庫	170.5	22	鳥取	109.4	25	熊本	146.6	26	長野	156.3	26	兵庫	157.7
27	三重	110.1	26	岐阜	145.0	28	島根	165.0	23	奈良	170.5	22	徳島	109.4	25	鹿児島	146.6	26	熊本	156.3	28	宮城	157.6
27	和歌山	110.1	26	三重	145.0	29	栃木	164.9	29	栃木	170.4	22	熊本	109.4	25	沖縄	146.6	26	鹿児島	156.3	28	群馬	157.6
27	香川	110.1	26	兵庫	145.0	29	岐阜	164.9	29	広島	170.4	22	熊本	109.4	30	群馬	146.5	30	福島	156.2	30	長野	157.5
27	高知	110.1	31	愛知	144.9	29	和歌山	164.9	31	茨城	170.3	31	長野	109.3	30	高知	146.5	30	岐阜	156.2	30	岐阜	157.5
32	茨城	110.0	32	群馬	144.8	29	山口	164.9	31	長野	170.3	31	山口	109.3	30	大分	146.5	30	宮崎	156.2	30	愛知	157.5
32	佐賀	110.0	32	埼玉	144.8	29	徳島	164.9	31	島根	170.3	33	茨城	109.2	33	神奈川	146.4	33	山梨	156.1	33	栃木	157.4
34	栃木	109.9	32	静岡	144.8	29	福岡	164.9	31	山口	170.3	33	高知	109.2	33	山梨	146.4	33	和歌山	156.1	33	広島	157.4
34	奈良	109.9	32	滋賀	144.8	29	佐賀	164.9	35	静岡	170.2	35	北海道	109.1	33	愛知	146.4	33	福岡	156.1	33	徳島	157.4
34	島根	109.9	32	福岡	144.8	36	福島	164.8	35	佐賀	170.2	35	岐阜	109.1	33	愛媛	146.4	36	栃木	156.0	36	山口	157.2
34	岡山	109.9	32	熊本	144.8	36	愛知	164.8	37	徳島	170.1	35	愛知	109.1	33	宮崎	146.4	36	岡山	156.0	37	岡山	157.1
38	愛媛	109.8	32	大分	144.8	36	熊本	164.8	37	熊本	170.1	35	和歌山	109.1	38	島根	146.3	36	山口	156.0	37	福岡	157.1
38	長崎	109.8	32	宮崎	144.8	36	大分	164.8	39	宮崎	170.0	35	広島	109.1	38	福岡	146.3	39	高知	155.9	37	佐賀	157.1
40	山梨	109.7	40	奈良	144.7	40	兵庫	164.7	40	岡山	169.9	40	岡山	109.0	40	長野	146.2	39	大分	155.9	37	宮崎	157.1
40	京都	109.7	40	長崎	144.7	40	愛媛	164.7	40	香川	169.9	40	愛媛	109.0	40	兵庫	146.2	41	香川	155.8	41	島根	156.9
40	鹿児島	109.7	42	栃木	144.6	42	香川	164.6	40	鹿児島	169.9	40	鹿児島	109.0	40	奈良	146.2	41	佐賀	155.8	41	高知	156.9
43	広島	109.6	43	愛媛	144.5	42	高知	164.6	43	福島	169.7	43	栃木	108.9	43	和歌山	146.1	43	広島	155.6	41	熊本	156.9
44	福岡	109.5	44	広島	144.4	44	鹿児島	164.5	43	愛媛	169.7	44	長崎	108.8	43	山口	146.1	43	徳島	155.6	44	香川	156.8
44	宮崎	109.5	45	岡山	144.3	45	宮崎	164.4	43	高知	169.7	44	宮崎	108.8	45	三重	145.9	43	愛媛	155.6	44	愛媛	156.8
46	大分	109.3	46	沖縄	144.0	46	広島	164.2	46	大分	169.5	46	福岡	108.7	45	岡山	145.9	46	島根	155.5	44	大分	156.8
47	沖縄	109.0	47	山口	143.8	46	沖縄	164.2	47	沖縄	168.6	47	沖縄	108.5	47	広島	145.5	47	沖縄	155.1	44	沖縄	156.8

...全国平均値又はその近似値

(2) 体重

表3 体重の平均値（前年度、親の世代及び全国との比較）

単位：kg

区 分		男						女							
		令和元年度		平成30年度		差		平成元年度		令和元年度		差		令和元年度	
		A	B	A-B	C	A-C	D	A-D	A	B	A-B	C	A-C	D	A-D
幼稚園	5歳	18.7	18.9	△0.2	19.5	△0.8	18.9	△0.2	18.5	18.5	0.0	18.8	△0.3	18.6	△0.1
小学校	6歳	21.2	21.1	0.1	21.5	△0.3	21.4	△0.2	20.7	20.8	△0.1	21.1	△0.4	20.9	△0.2
	7	24.1	23.9	0.2	24.1	0.0	24.2	△0.1	23.5	23.3	0.2	23.5	0.0	23.5	0.0
	8	26.7	26.6	0.1	26.9	△0.2	27.3	△0.6	26.3	26.3	0.0	26.2	0.1	26.5	△0.2
	9	30.3	30.7	△0.4	30.3	0.0	30.7	△0.4	29.7	30.2	△0.5	29.9	△0.2	30.0	△0.3
	10	34.3	33.8	0.5	34.0	0.3	34.4	△0.1	33.9	33.8	0.1	34.4	△0.5	34.2	△0.3
中学校	11	38.3	38.4	△0.1	37.9	0.4	38.7	△0.4	38.8	39.3	△0.5	38.9	△0.1	39.0	△0.2
	12歳	43.8	43.5	0.3	43.1	0.7	44.2	△0.4	43.5	43.9	△0.4	43.9	△0.4	43.8	△0.3
	13	49.0	48.3	0.7	49.1	△0.1	49.2	△0.2	46.6	47.1	△0.5	46.9	△0.3	47.3	△0.7
高等学校	14	53.9	53.6	0.3	53.5	0.4	54.1	△0.2	49.8	49.7	0.1	50.2	△0.4	50.1	△0.3
	15歳	60.1	57.5	2.6	58.5	1.6	58.8	1.3	51.2	52.3	△1.1	51.3	△0.1	51.7	△0.5
	16	60.9	61.2	△0.3	60.8	0.1	60.7	0.2	52.4	52.2	0.2	52.6	△0.2	52.7	△0.3
	17	62.8	62.0	0.8	61.8	1.0	62.5	0.3	52.3	52.6	△0.3	52.9	△0.6	53.0	△0.7

- ① 全国と比較すると、男女ともに全国平均値よりやや軽い傾向。
男子の体重は、15歳から17歳を除くすべての年齢で全国平均値を下回っている。
女子の体重は、すべての年齢で全国平均値と同じか下回っている。 [表3、図5、6]
- ② 前年度と比較すると、男子の体重は、前年度の同年齢よりやや重い傾向がある。5歳、9歳、11歳及び16歳を除くすべての年齢で前年度を上回っている。
女子の体重は、やや軽い傾向がある。7歳、10歳、14歳及び16歳を除くすべての年齢で前年度と同じか下回っている。 [表3]
- ③ 祖父母世代、親世代と比較すると、祖父母世代に比べて親世代が大きく増加。
親世代に比べて子世代の増加は小さい。
親の世代と比較すると、最も差がある年齢は、男子は15歳で1.6kg重く、女子は17歳0.6kg軽くなっている。 [表3、図7]

図5-1 年齢別 体重の平均値（男子）

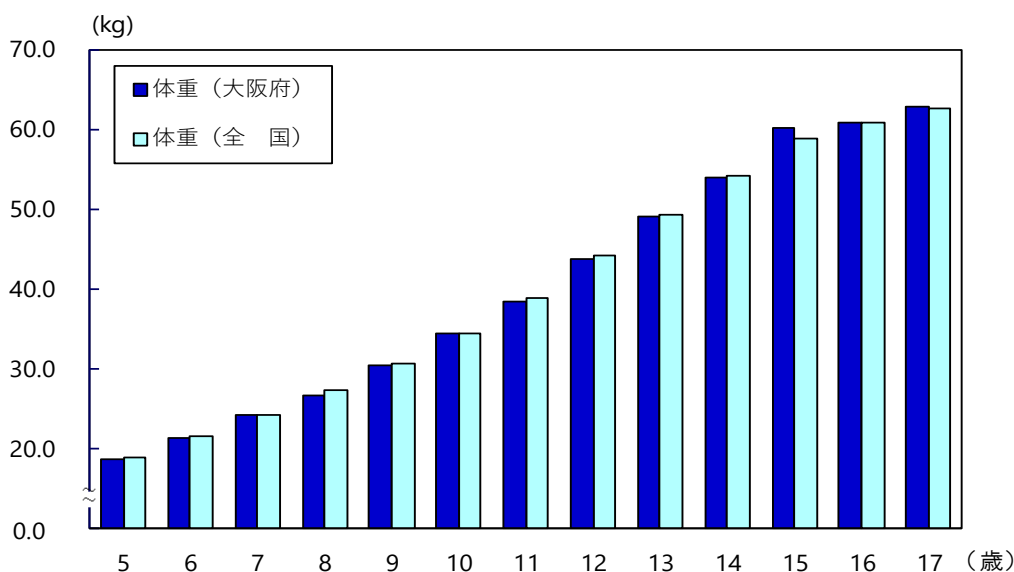


図 5-2 年齢別 体重の平均値 (女子)

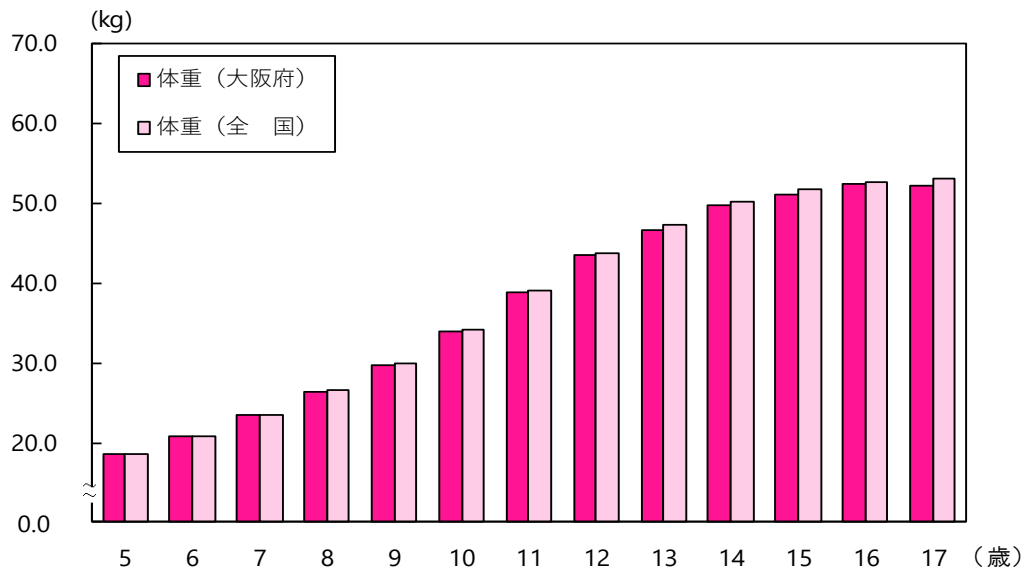


図 6 体重の平均値の全国との差

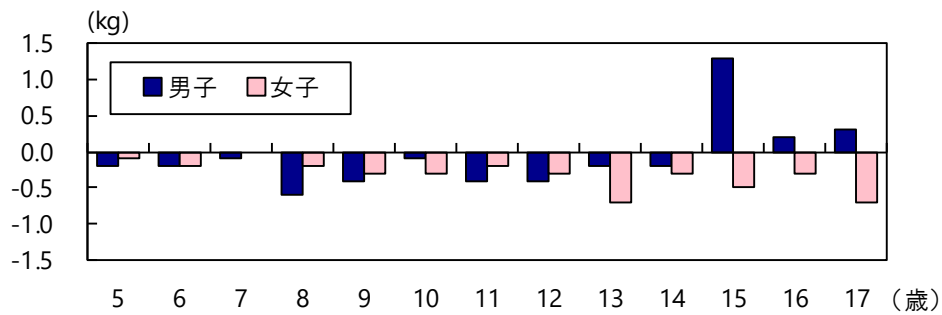


図 7 世代別平均体重

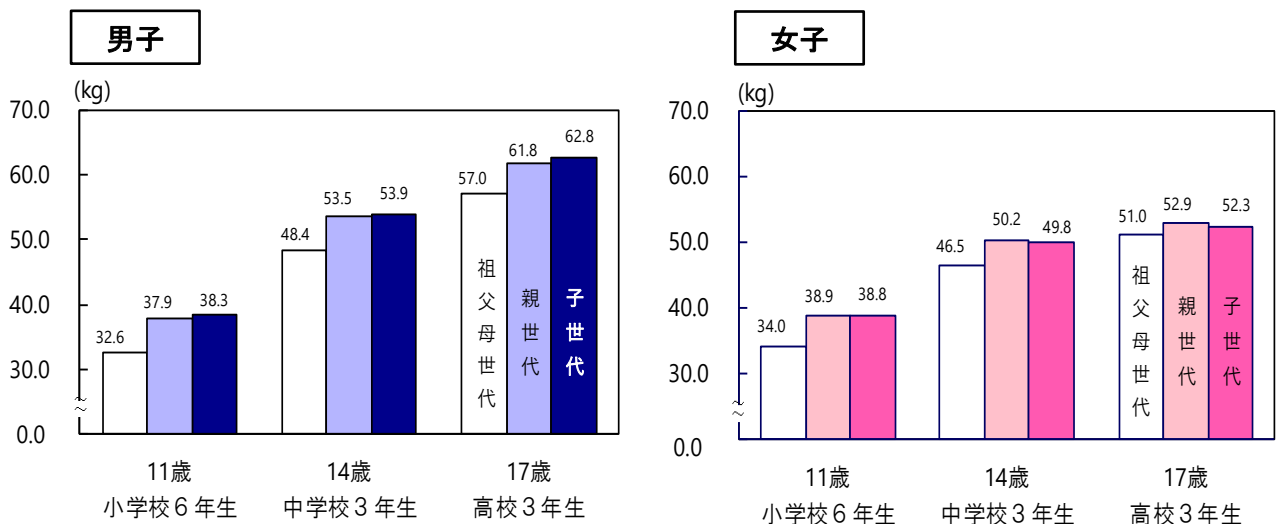
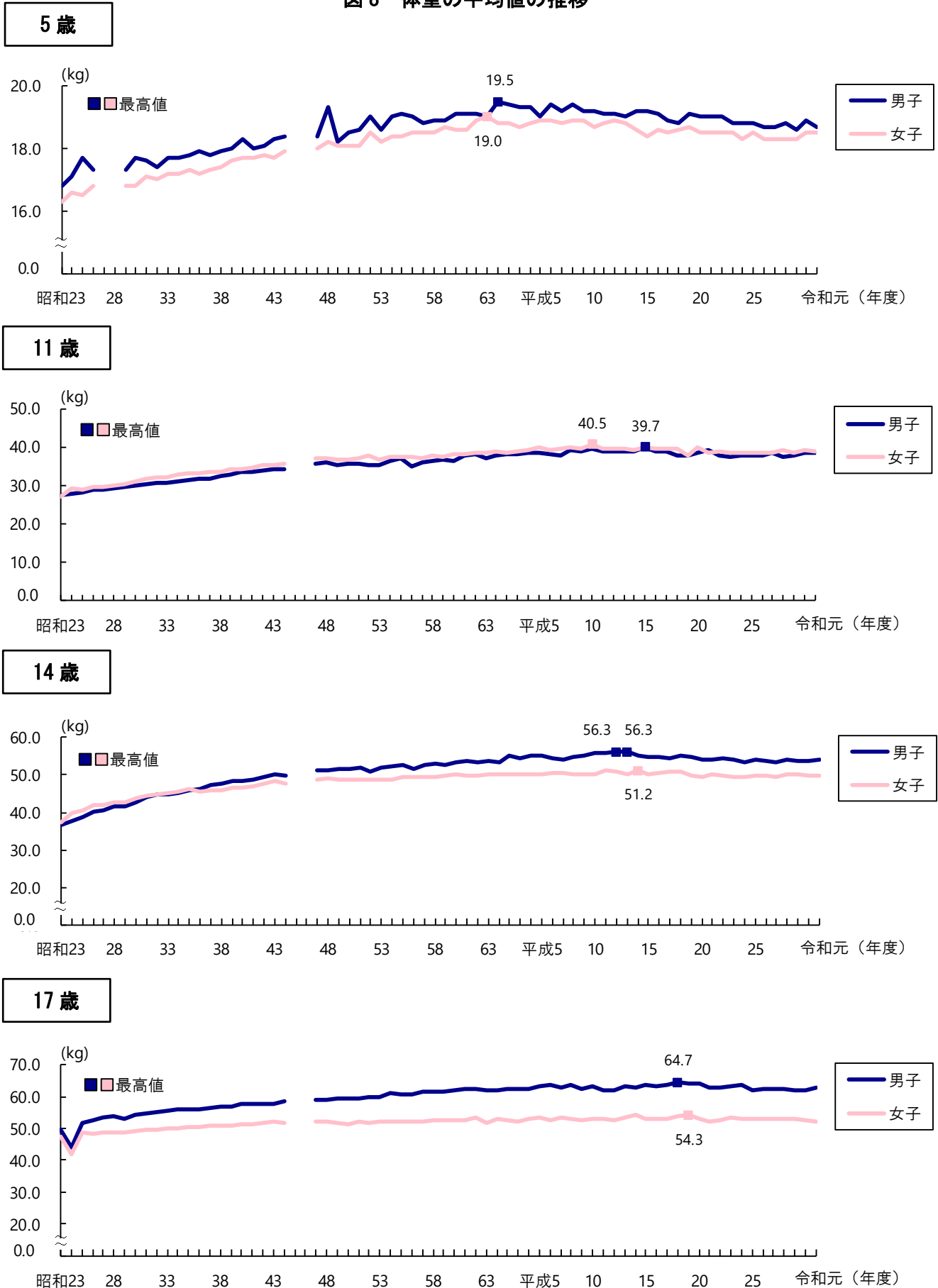


図8 体重の平均値の推移



注1) 5歳については、昭和27年度及び昭和28年度は調査していない。
 注2) 昭和45年度及び昭和46年度は、都道府県別集計が行われていなかったため、掲載していない。
 注3) 昭和52年度及び昭和53年度は、「学校保健調査」(大阪府教育委員会保健体育課実施)の集計結果である。

表4 体重の都道府県別平均値比較

男

(kg)

女

(kg)

男										女													
5歳			11歳			14歳			17歳			5歳			11歳			14歳			17歳		
順位	都道府県名	平均値	順位	都道府県名	平均値	順位	都道府県名	平均値	順位	都道府県名	平均値	順位	都道府県名	平均値	順位	都道府県名	平均値	順位	都道府県名	平均値	順位	都道府県名	平均値
	全国	18.9		全国	38.7		全国	54.1		全国	62.5		全国	18.6		全国	39.0		全国	50.1		全国	53.0
1	岩手	19.6	1	秋田	41.0	1	青森	57.4	1	青森	65.5	1	青森	19.4	1	岩手	41.5	1	青森	51.9	1	岩手	54.8
2	青森	19.5	2	福島	40.4	2	秋田	56.2	2	秋田	65.4	2	秋田	19.1	2	秋田	40.6	2	岩手	51.5	2	福井	54.4
2	宮城	19.5	3	北海道	40.3	3	宮城	55.8	3	石川	64.5	3	山形	19.0	3	北海道	40.3	3	秋田	51.3	3	山形	54.2
4	秋田	19.4	4	青森	40.2	4	岩手	55.7	4	山形	64.4	3	石川	19.0	3	青森	40.3	4	宮崎	51.0	4	青森	54.1
4	富山	19.4	4	山形	40.2	5	山梨	55.6	5	岩手	64.1	5	福島	18.9	3	福島	40.3	5	新潟	50.8	5	福島	54.0
6	山形	19.3	6	宮城	40.1	5	徳島	55.6	6	福井	64.0	5	新潟	18.9	3	栃木	40.3	5	石川	50.8	6	千葉	53.9
7	北海道	19.2	7	岩手	39.9	7	高知	55.3	7	福島	63.8	5	香川	18.9	3	徳島	40.3	7	福島	50.7	7	宮城	53.8
7	福島	19.2	8	徳島	39.8	8	北海道	55.2	7	和歌山	63.8	8	宮城	18.8	8	大分	40.2	7	長崎	50.7	7	石川	53.8
7	茨城	19.2	9	香川	39.6	9	富山	55.1	9	茨城	63.6	8	群馬	18.8	9	佐賀	39.9	9	北海道	50.6	7	長崎	53.8
7	新潟	19.2	10	茨城	39.5	10	山形	54.9	10	宮城	63.5	8	埼玉	18.8	9	鹿児島	39.9	9	山形	50.6	10	徳島	53.7
11	埼玉	19.1	10	新潟	39.5	10	茨城	54.9	11	北海道	63.4	8	千葉	18.8	11	高知	39.8	9	大分	50.6	11	茨城	53.5
11	千葉	19.1	10	佐賀	39.5	12	石川	54.7	11	宮崎	63.4	12	岩手	18.7	11	宮崎	39.8	12	栃木	50.5	11	埼玉	53.5
11	東京	19.1	13	大分	39.4	13	東京	54.6	13	千葉	63.3	12	茨城	18.7	11	沖縄	39.8	12	鳥取	50.5	11	山梨	53.5
11	石川	19.1	14	鹿児島	39.3	13	新潟	54.6	13	大分	63.3	12	東京	18.7	14	茨城	39.7	14	宮城	50.4	11	宮崎	53.5
11	福井	19.1	15	千葉	39.1	15	長崎	54.5	15	長崎	63.1	12	富山	18.7	14	新潟	39.7	14	高知	50.4	15	北海道	53.4
11	徳島	19.1	15	石川	39.1	16	栃木	54.2	16	山梨	63.0	12	福井	18.7	16	宮城	39.5	16	茨城	50.3	15	栃木	53.4
11	香川	19.1	15	山梨	39.1	16	群馬	54.2	17	大阪	62.8	12	徳島	18.7	16	山形	39.5	16	福井	50.3	15	三重	53.4
18	栃木	19.0	15	高知	39.1	16	神奈川	54.2	17	香川	62.8	12	熊本	18.7	16	富山	39.5	16	岡山	50.3	15	鹿児島	53.4
18	群馬	19.0	19	栃木	39.0	16	岡山	54.2	17	佐賀	62.8	12	大分	18.7	16	和歌山	39.5	16	徳島	50.3	19	神奈川	53.3
18	和歌山	19.0	19	群馬	39.0	20	千葉	54.1	20	群馬	62.7	20	神奈川	18.6	20	長崎	39.4	20	埼玉	50.2	20	新潟	53.2
18	山口	19.0	19	和歌山	39.0	20	福井	54.1	21	福岡	62.6	20	山梨	18.6	20	熊本	39.4	20	熊本	50.2	20	和歌山	53.2
18	佐賀	19.0	22	東京	38.9	20	熊本	54.1	22	栃木	62.5	20	静岡	18.6	22	山口	39.3	20	鹿児島	50.2	22	秋田	53.1
18	長崎	19.0	22	富山	38.9	20	大分	54.1	22	三重	62.5	20	三重	18.6	23	香川	39.2	23	群馬	50.1	22	奈良	53.1
24	神奈川	18.9	22	三重	38.9	20	宮崎	54.1	22	島根	62.5	20	奈良	18.6	24	群馬	39.1	23	千葉	50.1	24	香川	53.0
24	岐阜	18.9	22	宮崎	38.9	25	愛媛	54.0	25	東京	62.4	20	島根	18.6	24	鳥取	39.1	23	富山	50.1	25	群馬	52.9
24	熊本	18.9	26	福井	38.6	25	沖縄	54.0	25	新潟	62.4	20	山口	18.6	26	埼玉	39.0	23	和歌山	50.1	25	兵庫	52.9
24	宮崎	18.9	27	神奈川	38.5	27	滋賀	53.9	25	滋賀	62.4	20	佐賀	18.6	26	静岡	39.0	23	香川	50.1	25	佐賀	52.9
28	静岡	18.8	27	熊本	38.5	27	大阪	53.9	25	鳥取	62.4	28	愛知	18.5	28	愛媛	38.9	23	愛媛	50.1	28	東京	52.8
28	愛知	18.8	29	長野	38.4	27	鳥取	53.9	25	山口	62.4	28	滋賀	18.5	29	福井	38.8	23	福岡	50.1	29	静岡	52.7
28	三重	18.8	29	岐阜	38.4	27	香川	53.9	30	岐阜	62.3	28	大阪	18.5	29	山梨	38.8	30	佐賀	50.0	29	滋賀	52.7
28	高知	18.8	29	愛知	38.4	31	埼玉	53.8	30	京都	62.3	28	兵庫	18.5	29	大阪	38.8	31	東京	49.9	29	京都	52.7
28	鹿児島	18.8	29	福岡	38.4	32	福島	53.7	30	広島	62.3	28	宮崎	18.5	32	東京	38.7	31	山梨	49.9	29	愛媛	52.7
33	山梨	18.7	33	静岡	38.3	32	三重	53.7	33	徳島	62.2	33	北海道	18.4	32	石川	38.7	31	奈良	49.9	33	富山	52.6
33	大阪	18.7	33	大阪	38.3	32	奈良	53.7	34	埼玉	62.1	33	栃木	18.4	32	京都	38.7	34	神奈川	49.8	33	山口	52.6
33	兵庫	18.7	35	埼玉	38.2	32	広島	53.7	34	岡山	62.1	33	岐阜	18.4	32	広島	38.7	34	静岡	49.8	33	高知	52.6
33	奈良	18.7	35	兵庫	38.2	32	福岡	53.7	34	高知	62.1	33	和歌山	18.4	32	福岡	38.7	34	大阪	49.8	36	熊本	52.5
33	岡山	18.7	35	奈良	38.2	32	佐賀	53.7	34	熊本	62.1	33	岡山	18.4	37	千葉	38.6	34	兵庫	49.8	36	沖縄	52.5
33	広島	18.7	35	長崎	38.2	38	静岡	53.6	38	富山	62.0	33	広島	18.4	37	岐阜	38.6	34	広島	49.8	38	長野	52.4
33	愛媛	18.7	39	島根	38.1	38	山口	53.6	38	奈良	62.0	33	長崎	18.4	37	滋賀	38.6	39	長野	49.7	38	鳥取	52.4
33	福岡	18.7	39	広島	38.1	38	鹿児島	53.6	38	鹿児島	62.0	33	鹿児島	18.4	37	島根	38.6	39	岐阜	49.7	38	大分	52.4
41	滋賀	18.6	41	沖縄	38.0	41	和歌山	53.5	41	神奈川	61.9	41	京都	18.3	41	岡山	38.5	39	山口	49.7	41	愛知	52.3
42	長野	18.5	42	愛媛	37.9	42	長野	53.4	41	長野	61.9	41	鳥取	18.3	42	奈良	38.4	42	愛知	49.6	41	大阪	52.3
42	大分	18.5	43	京都	37.8	43	岐阜	53.3	43	兵庫	61.7	41	愛媛	18.3	43	長野	38.3	43	京都	49.5	43	岐阜	52.2
44	京都	18.4	43	鳥取	37.8	43	愛知	53.3	43	愛媛	61.7	41	高知	18.3	44	神奈川	38.2	43	島根	49.5	44	島根	52.1
44	鳥取	18.4	45	滋賀	37.6	45	島根	53.1	45	沖縄	61.6	41	福岡	18.3	44	愛知	38.2	45	三重	49.4	44	福岡	52.1
44	島根	18.4	46	岡山	37.3	46	京都	52.9	46	愛知	61.5	46	長野	18.2	46	三重	38.1	45	沖縄	49.4	46	岡山	52.0
44	沖縄	18.4	47	山口	37.1	47	兵庫	52.6	47	静岡	60.6	46	沖縄	18.2	46	兵庫	38.1	47	滋賀	49.2	47	広島	51.9

…全国平均値又はその近似値

(3) 年間発育量

表5 平成13年度生まれ（令和元年度17歳）の年間発育量

区分		男子						女子					
		身長(cm)			体重(kg)			身長(cm)			体重(kg)		
		大阪府 A	全国 B	差 A-B	大阪府 A	全国 B	差 A-B	大阪府 A	全国 B	差 A-B	大阪府 A	全国 B	差 A-B
幼稚園	5→6歳	6.0	6.0	0.0	2.3	2.4	△0.1	5.9	6.0	△0.1	2.0	2.3	△0.3
小学校	6→7歳	5.8	5.9	△0.1	2.7	2.6	0.1	6.0	5.9	0.1	2.7	2.5	0.2
	7→8歳	5.6	5.6	0.0	2.6	3.1	△0.5	6.1	5.7	0.4	2.9	3.0	△0.1
	8→9歳	5.1	5.3	△0.2	3.2	3.1	0.1	5.9	6.1	△0.2	3.1	3.3	△0.2
	9→10歳	5.7	5.4	0.3	4.0	3.7	0.3	6.7	6.6	0.1	4.5	4.2	0.3
	10→11歳	5.4	6.1	△0.7	3.9	4.3	△0.4	6.1	6.7	△0.6	4.7	5.0	△0.3
中学校	11→12歳	8.2	7.5	0.7	6.6	5.7	0.9	5.8	5.0	0.8	4.8	4.6	0.2
	12→13歳	7.3	7.3	0.0	4.3	4.8	△0.5	2.8	3.1	△0.3	3.5	3.7	△0.2
	13→14歳	5.5	5.4	0.1	5.3	5.1	0.2	1.5	1.6	△0.1	3.2	2.7	0.5
高等学校	14→15歳	3.0	3.0	0.0	3.8	5.0	△1.2	0.7	0.6	0.1	0.7	1.6	△0.9
	15→16歳	2.0	1.7	0.3	3.4	1.7	1.7	0.7	0.5	0.2	1.4	0.9	0.5
	16→17歳	0.1	0.7	△0.6	1.6	1.9	△0.3	0.3	0.3	0.0	0.1	0.5	△0.4

注)1 年間発育量とは、例えば身長では、「5→6歳」の年間発育量は、平成20年度調査6歳の者の身長の平均値から平成19年度調査5歳の者の身長の平均値を引いた数値である。
調査実施校及び調査対象校の調査対象児童は、毎年一定の方法により抽出されるため、「同一児童」の年間発育量の推移を示すものではない。
2 網掛けの数値は、年間発育量の最大値である。

平成13年度生まれ（17歳）の者の年間発育量をみると、身長の発育量は、男子では11歳から12歳にかけて、女子では9歳から10歳にかけて発育量が著しくなっている。 [表5、図9]

体重の発育量は、男子では11歳から14歳にかけて発育量が著しくなっており、11歳から12歳にかけて最大の発育量を示している。女子では9歳から12歳にかけて発育量が著しくなっており、11歳から12歳にかけて最大の発育量を示している。 [表5、図10]

身長・体重ともに、発育量が著しく大きくなる年齢は女子の方が男子に比べ早い年齢となっている。

図9 平成13年度生まれ（令和元年度17歳）の年間発育量（身長）

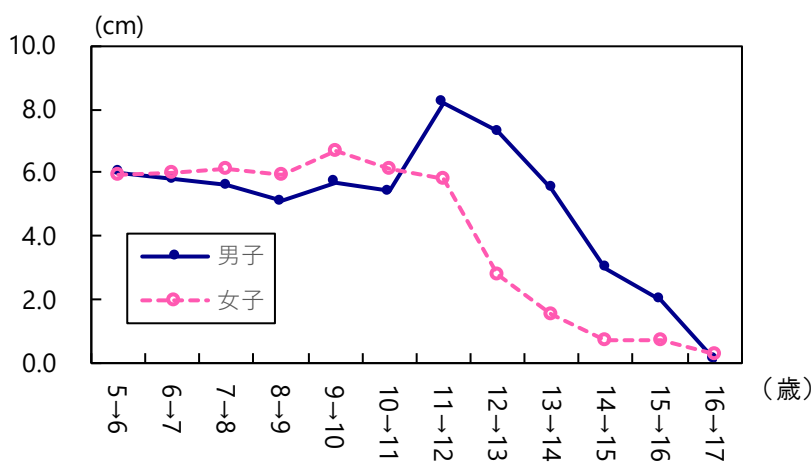
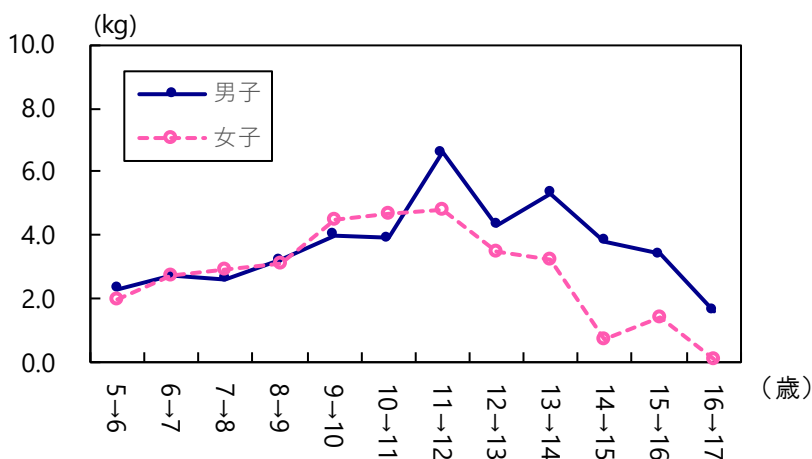


図10 平成13年度生まれ（令和元年度17歳）の年間発育量（体重）



2 肥満傾向児及び痩身傾向児の出現率

表 6 肥満傾向児及び痩身傾向児の出現率

単位：％

区 分		男 子				女 子			
		肥満傾向児		痩身傾向児		肥満傾向児		痩身傾向児	
		大阪府	全 国	大阪府	全 国	大阪府	全 国	大阪府	全 国
幼 稚 園	5 歳	1.26	2.63	0.62	0.33	3.24	2.93	0.35	0.31
	6 歳	4.38	4.68	0.64	0.42	4.81	4.33	0.86	0.56
小 学 校	7	5.85	6.41	0.16	0.37	5.52	5.61	0.19	0.45
	8	5.45	8.16	0.64	0.73	6.08	6.88	0.66	1.09
	9	10.83	10.57	3.65	1.55	7.10	7.85	1.25	1.65
	10	10.82	10.63	1.80	2.61	7.45	8.46	2.52	2.71
	11	9.70	11.11	2.85	3.25	9.01	8.84	2.34	2.67
中 学 校	12 歳	10.48	11.18	2.57	2.99	8.03	8.48	5.83	4.22
	13	8.84	9.63	2.81	2.31	6.51	7.88	3.95	3.56
	14	8.55	8.96	2.05	2.40	7.64	7.37	2.27	2.59
高 等 学 校	15 歳	15.66	11.72	4.95	3.60	5.34	7.84	3.22	2.36
	16	8.97	10.50	1.16	2.60	5.64	7.30	2.16	1.89
	17	11.99	10.56	3.26	2.68	7.02	7.99	3.16	1.71

- ① 肥満傾向児の出現率をみると、出現率が最も高い年齢は、男子は 15 歳で 15.66%、女子は 11 歳で 9.01%となっている。 [表 6、図 11]
 全国と比較すると、男子は 9 歳、10 歳、15 歳及び 17 歳を除くすべての年齢、女子は 5 歳、6 歳、11 歳及び 14 歳を除くすべての年齢で全国平均値を下回っている。 [表 6、図 11]
- ② 痩身傾向児の出現率をみると、出現率が最も高い年齢は、男子は 15 歳で 4.95%、女子は 12 歳で 5.83%となっている。 [表 6、図 12]
 全国と比較すると、男子は 7 歳、8 歳、10 歳から 12 歳、14 歳及び 16 歳で、女子は 7 歳から 11 歳及び 14 歳で全国平均値を下回っている。 [表 6、図 12]

【肥満・痩身傾向児の算出方法】

性別・年齢別・身長別標準体重から肥満度（過体重度）を算出し、肥満度が 20%以上の者を肥満傾向児、-20%以下の者を痩身傾向児としている。

肥満度の求め方は以下のとおりである。

肥満度（過体重度）

$$= \text{〔実測体重 (kg) - 身長別標準体重 (kg)〕} / \text{身長別標準体重 (kg)} \times 100 (\%)$$

$$* \text{ 身長別標準体重 (kg) = a} \times \text{実測身長 (cm)} - \text{b}$$

年齢	係数	男 子		女 子	
		a	b	a	b
5		0.386	23.699	0.377	22.750
6		0.461	32.382	0.458	32.079
7		0.513	38.878	0.508	38.367
8		0.592	48.804	0.561	45.006
9		0.687	61.390	0.652	56.992
10		0.752	70.461	0.730	68.091
11		0.782	75.106	0.803	78.846
12		0.783	75.642	0.796	76.934
13		0.815	81.348	0.655	54.234
14		0.832	83.695	0.594	43.264
15		0.766	70.989	0.560	37.002
16		0.656	51.822	0.578	39.057
17		0.672	53.642	0.598	42.339

肥満度	判定	肥満傾向児
50%以上	高度肥満	
50%未満 30%以上	中等度肥満	
30%未満 20%以上	軽度肥満	
+20%未満 -20%超	普通	}
-20%以下 -30%超	やせ	
-30%以下	高度やせ	

出典：公益財団法人日本学校保健会「児童生徒の健康診断マニュアル（平成27年度改訂版）」

図 11-1
肥満傾向児の出現率(男子)

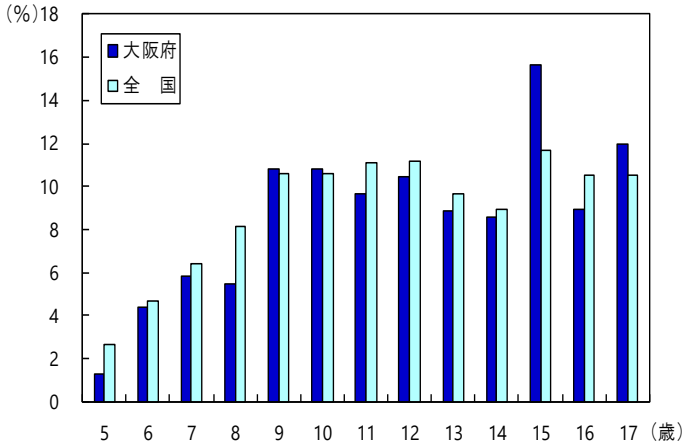


図 11-2
肥満傾向児の出現率(女子)

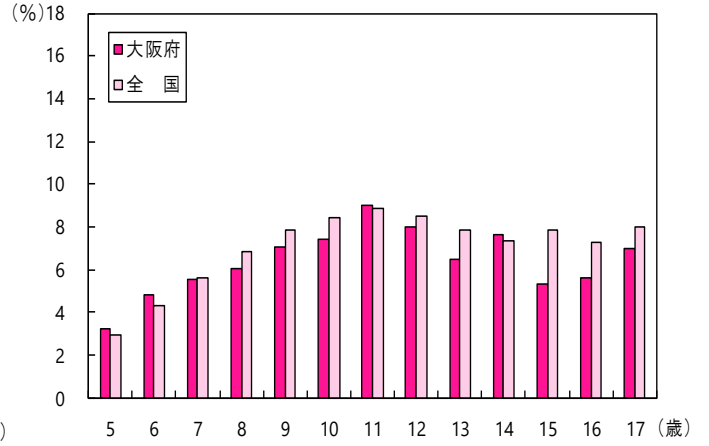


図 12-1
痩身傾向児の出現率(男子)

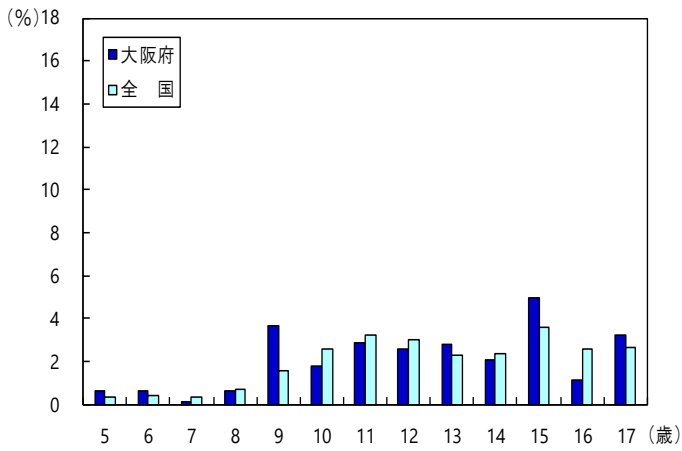
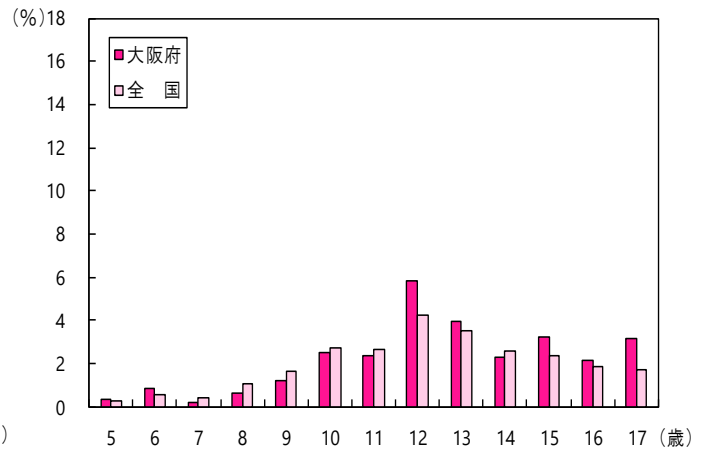


図 12-2
痩身傾向児の出現率(女子)



3 健康状態

(1) 疾病・異常の被患率等の状況

表7 疾病・異常の被患率等

区分	幼稚園	小学校	中学校	高等学校	
60%以上～100%未満				裸眼視力（1.0未満の者）	
50～60			裸眼視力（1.0未満の者）		
40～50		むし歯（う歯）		むし歯（う歯）	
30～40		裸眼視力（1.0未満の者）	むし歯（う歯）		
20～30	むし歯（う歯）				
10～20	裸眼視力（1.0未満の者）	鼻・副鼻腔疾患			
1～10	8～10		鼻・副鼻腔疾患		
	6～8		眼の疾病・異常 耳疾患 歯・口腔のその他の疾病・異常 歯列・咬合	耳疾患 眼の疾病・異常	
	4～6	眼の疾病・異常 耳疾患 鼻・副鼻腔疾患		心電図異常 歯・口腔のその他の疾病・異常 その他の疾病・異常	心電図異常 その他の疾病・異常
	2～4	歯列・咬合 歯・口腔のその他の疾病・異常 アトピー性皮膚炎	その他の疾病・異常 心電図異常 アトピー性皮膚炎 歯垢の状態 ぜん息	歯列・咬合 蛋白検出の者 歯垢の状態 歯肉の状態 アトピー性皮膚炎	鼻・副鼻腔疾患 歯垢の状態 歯列・咬合 蛋白検出の者 歯肉の状態 せき柱・胸郭・四肢の状態 アトピー性皮膚炎
	1～2	その他の疾病・異常 その他の皮膚疾患 ぜん息 歯垢の状態	歯肉の状態 せき柱・胸郭・四肢の状態 口腔咽喉頭疾患・異常 蛋白検出の者	ぜん息 せき柱・胸郭・四肢の状態	歯・口腔のその他の疾病・異常 耳疾患 ぜん息
0.1～1	0.5～1	蛋白検出の者 言語障害 口腔咽喉頭疾患・異常	栄養状態 難聴 その他の皮膚疾患		眼の疾病・異常 口腔咽喉頭疾患・異常
	0.1～0.5	栄養状態 心臓の疾病・異常 せき柱・胸郭・四肢の状態	心臓の疾病・異常 言語障害 顎関節 結核の精密検査の対象者 腎臓疾患 尿糖検出の者	心臓の疾病・異常 口腔咽喉頭疾患・異常 顎関節 難聴 腎臓疾患 栄養状態 その他の皮膚疾患 結核の精密検査の対象者 尿糖検出の者 言語障害	顎関節 心臓の疾病・異常 腎臓疾患 栄養状態 その他の皮膚疾患 尿糖検出の者 難聴 言語障害
0.1%未満	歯肉の状態 顎関節 腎臓疾患				

注) 1 「口腔咽喉頭疾患・異常」とは、アデノイド、扁桃肥大、咽頭炎、喉頭炎、扁桃炎、音声言語異常のある者等である。
 2 「歯・口腔のその他の疾病・異常」とは、口角炎、口唇炎、口内炎、唇裂、口蓋裂、舌小帯異常、唾石、癒合歯、要注意乳歯等のある者等である。
 3 「その他の皮膚疾患」とは、伝染性皮膚疾患、毛髪疾患等、アトピー性皮膚炎以外の皮膚疾患と判定された者である。
 4 「心電図異常」とは、心電図検査の結果、異常と判定された者である。
 5 「蛋白検出の者」とは、尿検査のうち、蛋白第1次検査の結果、尿中に蛋白が検出（陽性（+以上）又は疑陽性（±）と判定）された者である。
 6 「尿糖検出の者」とは、尿検査のうち、糖第1次検査の結果、尿中に糖が検出（陽性（+以上）と判定）された者である。
 7 その他用語については、文部科学省HP学校保健統計調査用語の解説を参照。（http://www.mext.go.jp/b_menu/toukei/chousa05/hoken/yougo/1268655.htm）
 8 むし歯(う歯)には、処置完了者を含む。

学校段階別に疾病・異常の被患率等をみると、幼稚園及び小学校においては「むし歯（う歯）」の者の割合が最も高く、次いで「裸眼視力 1.0 未満の者」の順となっており、中学校及び高等学校においては「裸眼視力 1.0 未満の者」の割合が最も高く、次いで「むし歯（う歯）」の者の順となっている。 [表7]

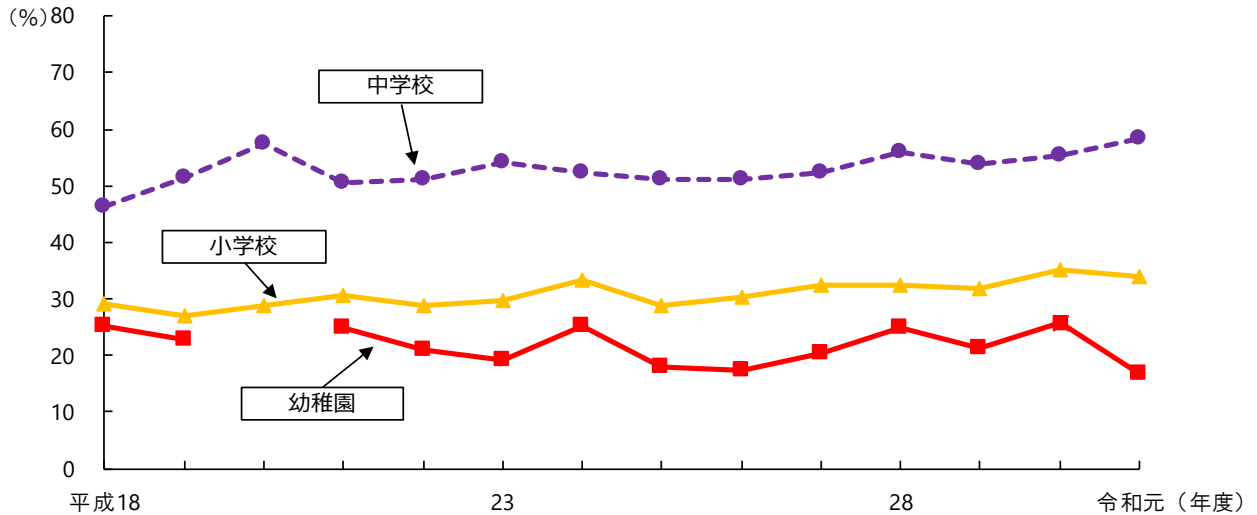
(2) 主な疾病・異常等の状況

① 裸眼視力

「裸眼視力 1.0 未満の者」の割合は、幼稚園 16.8%、小学校 34.0%、中学校 58.5%、高等学校 70.6% となっており、幼稚園では平成 18 年度以降過去最低となっているが、中学校は過去最高となっている。全国と比較すると、9 歳、10 歳、12 歳、14 歳及び 15 歳で全国平均を上回っている。

[図 13] [図 14]

図 13 裸眼視力 1.0 未満の者の割合（年次推移）

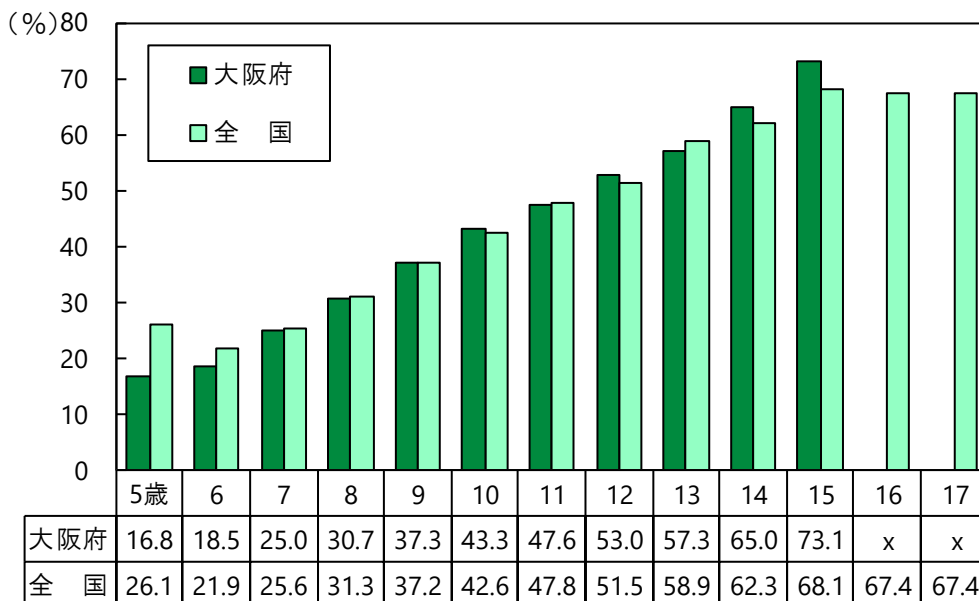


令和元年度	幼稚園	小学校	中学校	高等学校
大阪府	16.8	34.0	58.5	70.6
全国値	26.1	34.6	57.5	67.6

(%)

注) 高等学校はメガネやコンタクトレンズで視力矯正をして測定しているため、裸眼視力の調査データが無いかデータが少なく秘匿対象となっている年度が複数存在するため、年次推移グラフは掲載していない。

図 14 裸眼視力 1.0 未満の者の割合（全国との比較）



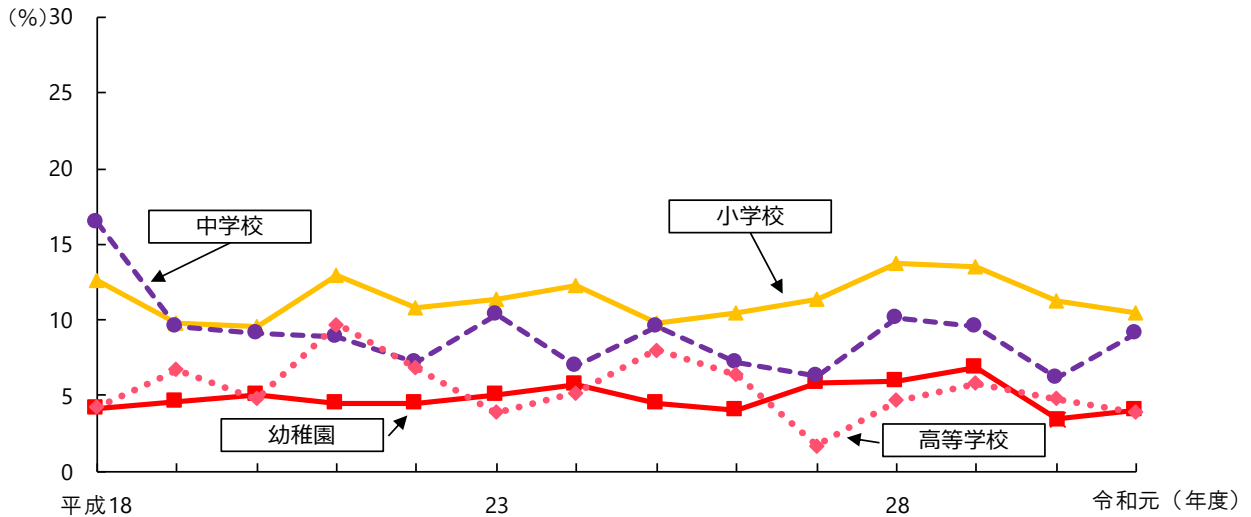
②鼻・副鼻腔疾患

「鼻・副鼻腔疾患」とは慢性副鼻腔炎、アレルギー性鼻炎などのことで、その割合は幼稚園 4.0%、小学校 10.5%、中学校 9.1%、高等学校 3.9%となっている。 [図 15]

年齢別にみると、6歳が 11.8%と最も高くなっている。

全国と比較すると、5歳及び7歳を除くすべての年齢で全国平均値を下回っている。 [図 16]

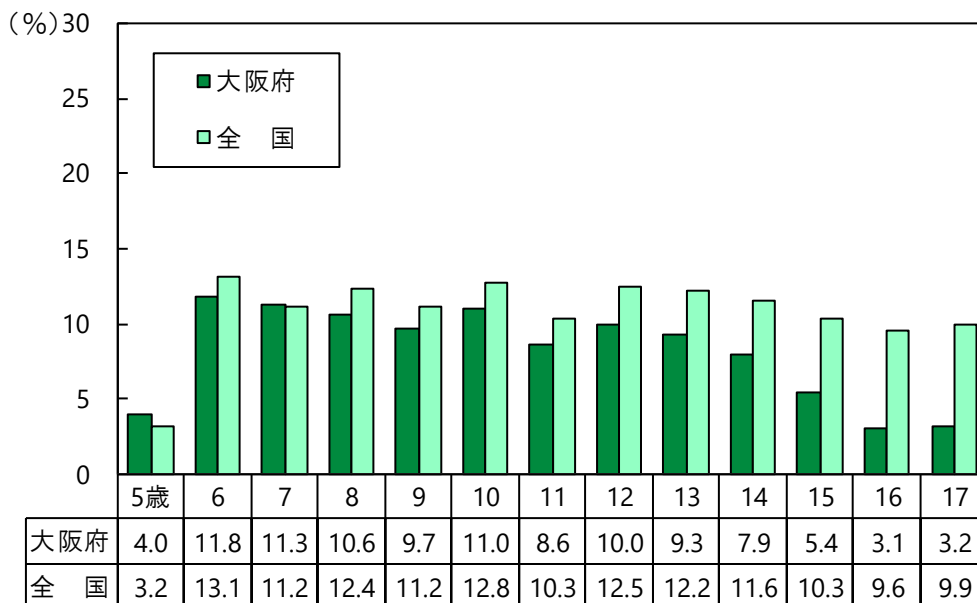
図 15 鼻・副鼻腔疾患の者の割合（年次推移）



令和元年度	幼稚園	小学校	中学校	高等学校
大阪府	4.0	10.5	9.1	3.9
全国値	3.2	11.8	12.1	9.9

(%)

図 16 鼻・副鼻腔疾患の者の割合（全国との比較）



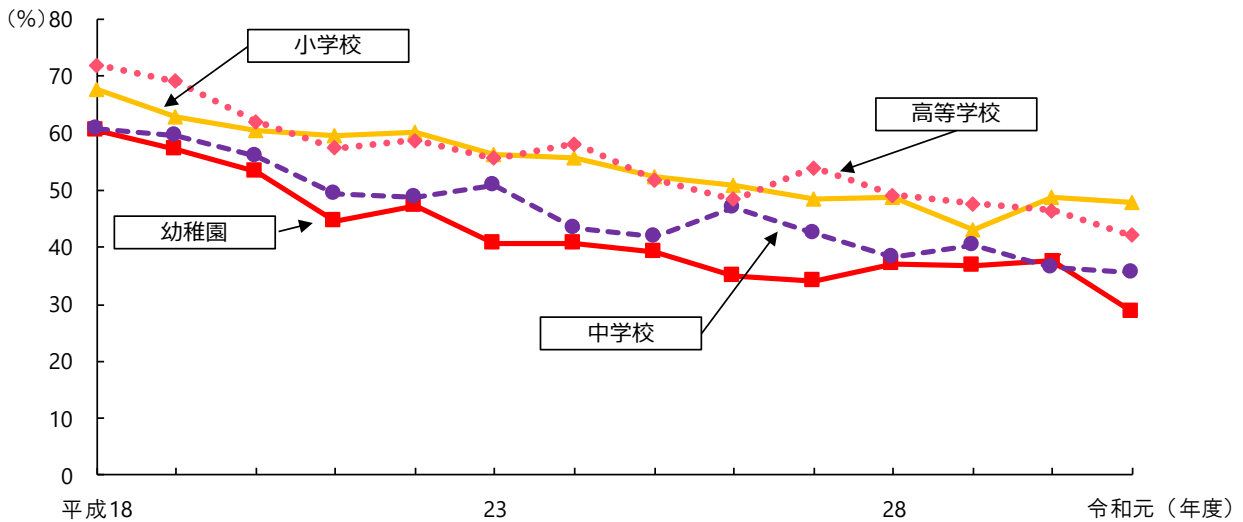
③むし歯（う歯）

「むし歯（う歯）」の者の割合は、幼稚園 28.6%、小学校 47.9%、中学校 35.7%、高等学校 42.1%となっており、幼稚園、中学校及び高等学校では平成 18 年度以降過去最低となっている。 [図 17]

年齢別にみると、8 歳が 55.8%と最も高くなっている。

全国と比較すると、6 歳から 14 歳で全国平均を上回っている。 [図 18]

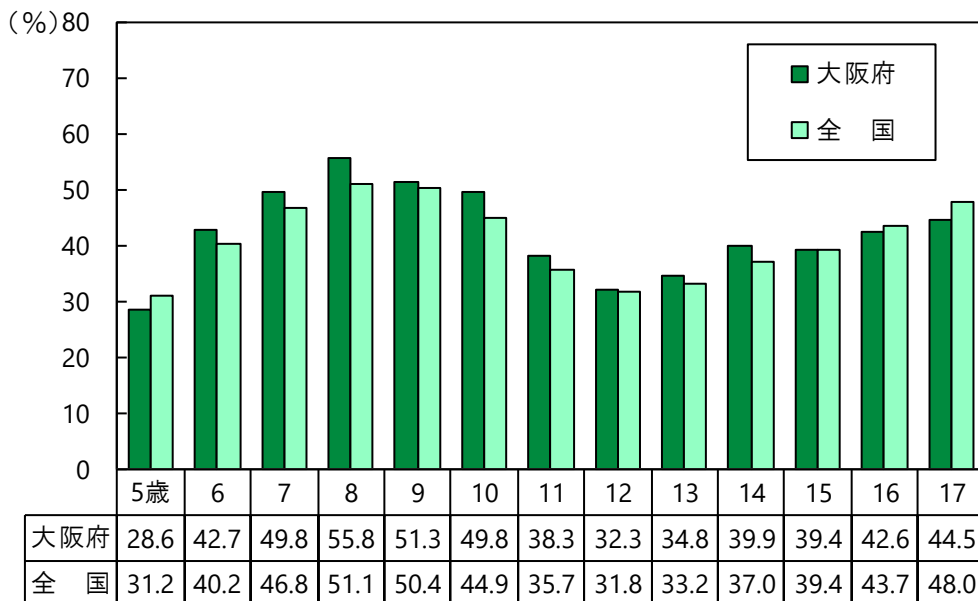
図 17 むし歯（う歯）の者の割合（年次推移）



令和元年度	幼稚園	小学校	中学校	高等学校
大阪府	28.6	47.9	35.7	42.1
全国値	31.2	44.8	34.0	43.7

(%)

図 18 むし歯（う歯）の者の割合（全国との比較）



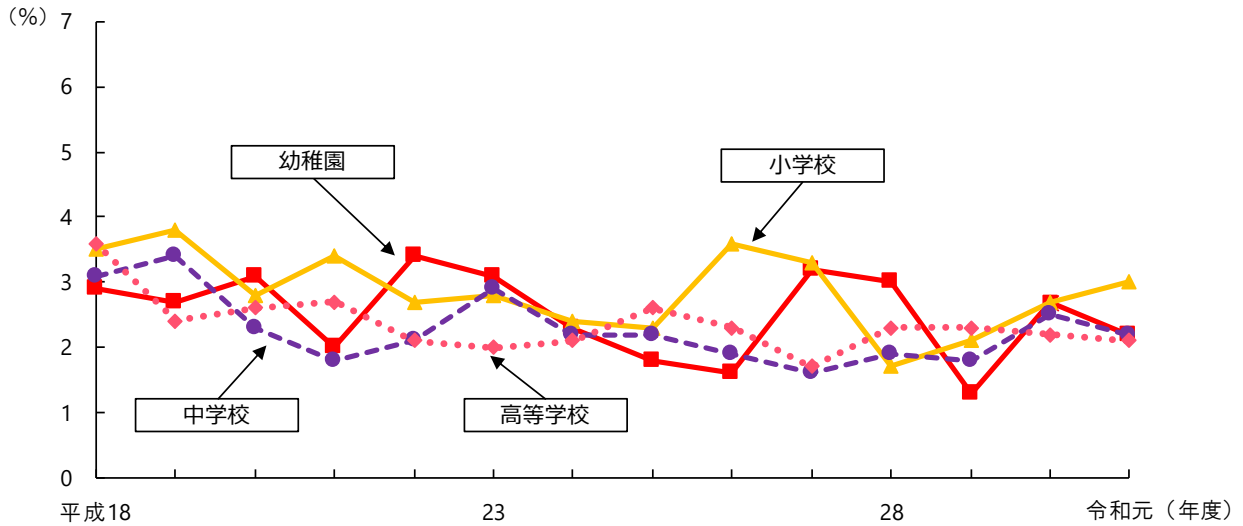
④アトピー性皮膚炎

「アトピー性皮膚炎」の者の割合は、幼稚園 2.2%、小学校 3.0%、中学校 2.2%、高等学校 2.1%となっている。 [図 19]

年齢別にみると、10歳が3.5%と最も高くなっている。

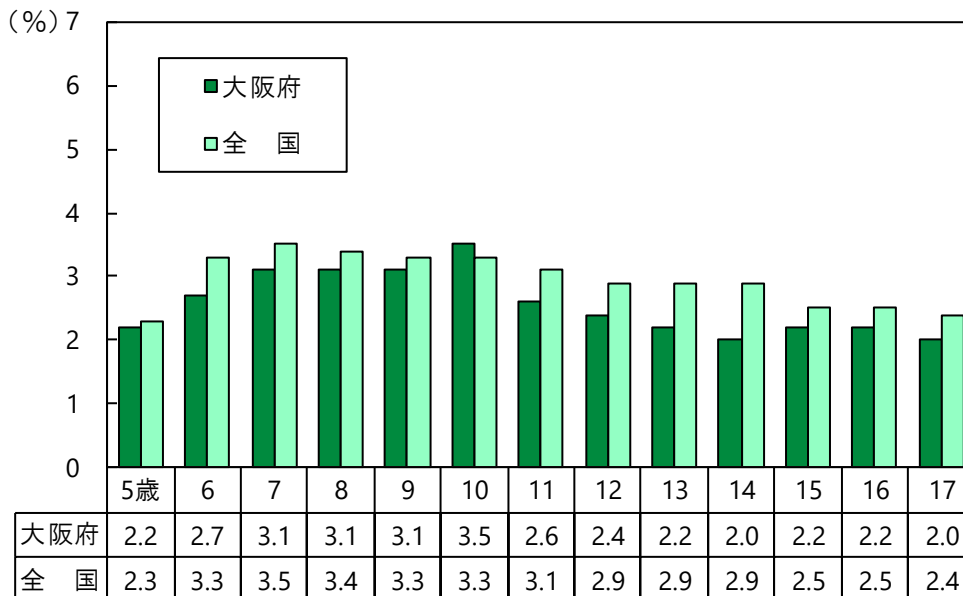
全国と比較すると、10歳を除くすべての年齢で全国平均値を下回っている。 [図 20]

図 19 アトピー性皮膚炎の者の割合（年次推移）



令和元年度	幼稚園	小学校	中学校	高等学校	
大阪府	2.2	3.0	2.2	2.1	
全国値	2.3	3.3	2.9	2.4	(%)

図 20 アトピー性皮膚炎の者の割合（全国との比較）



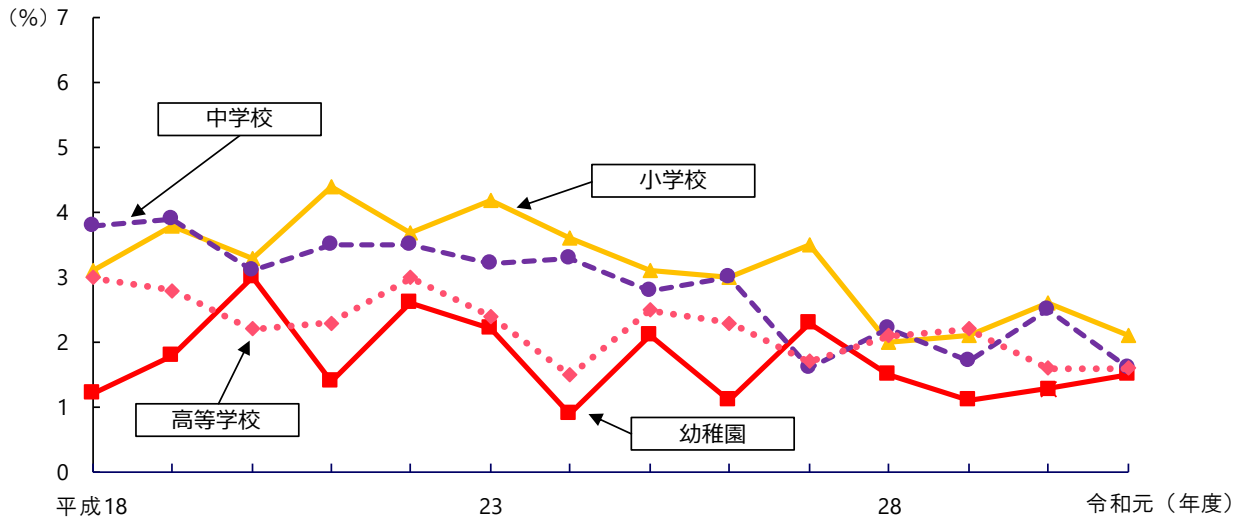
⑤ぜん息

「ぜん息」の者の割合は、幼稚園 1.5%、小学校 2.1%、中学校 1.6%、高等学校 1.6%となっている。中学校では、平成 27 年と同値で、平成 18 年度以降過去最低となっている。 [図 21]

年齢別にみると、6 歳が 2.4%と最も高くなっている。

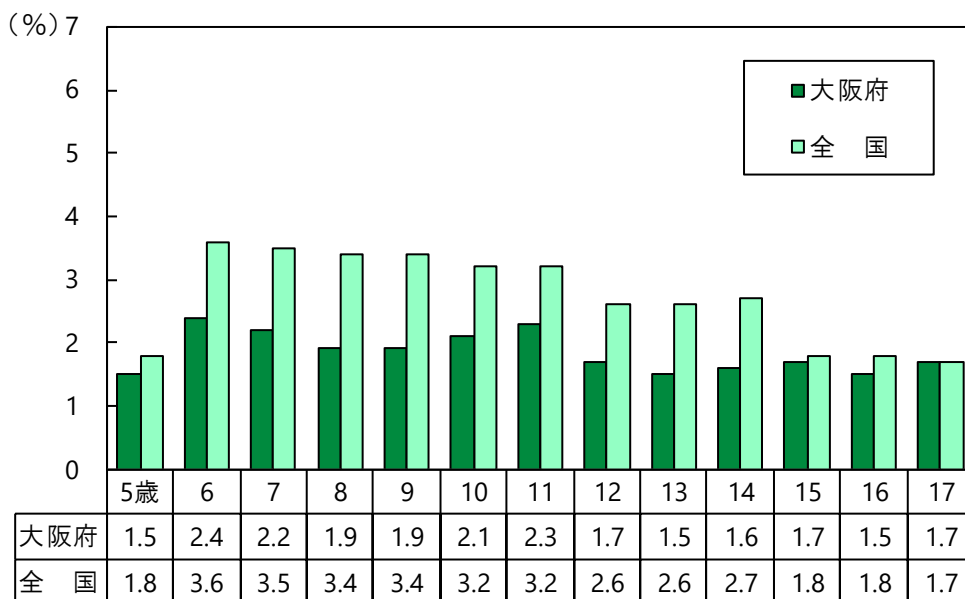
全国と比較すると、17 歳が全国平均値と同値、それ以外のすべての年齢で全国平均値を下回っている。 [図 22]

図 21 ぜん息の者の割合（年次推移）



令和元年度	幼稚園	小学校	中学校	高等学校	
大阪府	1.5	2.1	1.6	1.6	
全国値	1.8	3.4	2.6	1.8	(%)

図 22 ぜん息の者の割合（全国との比較）



統計表

統計表 1 年齢別身長・体重の平均値及び標準偏差（大阪府及び全国）

区 分	男 子									
	身 長 (cm)				体 重 (kg)					
	大 阪 府		全 国		大 阪 府		全 国			
	平均値	標準偏差	平均値	標準偏差	平均値	標準偏差	平均値	標準偏差		
幼 稚 園	5 歳	110.3	4.47	110.3	4.71	18.7	2.32	18.9	2.59	
	小 学 校	6 歳	116.4	4.77	116.5	4.94	21.2	3.13	21.4	3.42
		7	122.6	5.38	122.6	5.20	24.1	4.75	24.2	4.21
中 学 校	8	127.7	5.15	128.1	5.41	26.7	4.43	27.3	5.12	
	9	133.2	5.97	133.5	5.73	30.3	6.40	30.7	6.37	
	10	139.0	6.41	139.0	6.07	34.3	7.52	34.4	7.43	
	11	145.2	7.09	145.2	7.13	38.3	8.32	38.7	8.62	
高 等 学 校	12 歳	152.6	8.46	152.8	8.03	43.8	10.12	44.2	9.93	
	13	160.5	7.49	160.0	7.62	49.0	9.55	49.2	10.16	
	14	165.3	6.99	165.4	6.72	53.9	10.32	54.1	10.08	
高 等 学 校	15 歳	168.8	5.44	168.3	5.93	60.1	12.81	58.8	10.89	
	16	170.5	5.86	169.9	5.85	60.9	10.05	60.7	10.31	
	17	170.5	5.92	170.6	5.87	62.8	10.79	62.5	10.64	

区 分	女 子									
	身 長 (cm)				体 重 (kg)					
	大 阪 府		全 国		大 阪 府		全 国			
	平均値	標準偏差	平均値	標準偏差	平均値	標準偏差	平均値	標準偏差		
幼 稚 園	5 歳	109.5	4.74	109.4	4.70	18.5	2.60	18.6	2.56	
	小 学 校	6 歳	115.4	5.07	115.6	4.92	20.7	3.32	20.9	3.27
		7	121.5	5.16	121.4	5.14	23.5	3.97	23.5	3.85
中 学 校	8	127.1	5.64	127.3	5.55	26.3	4.38	26.5	4.75	
	9	133.2	6.08	133.4	6.16	29.7	5.83	30.0	5.86	
	10	140.3	6.68	140.2	6.80	33.9	7.01	34.2	6.99	
	11	146.7	6.93	146.6	6.59	38.8	7.84	39.0	7.75	
高 等 学 校	12 歳	152.0	6.00	151.9	5.89	43.5	7.99	43.8	8.00	
	13	154.4	5.32	154.8	5.48	46.6	7.48	47.3	7.65	
	14	156.4	5.44	156.5	5.32	49.8	8.13	50.1	7.51	
高 等 学 校	15 歳	157.9	5.32	157.2	5.33	51.2	7.28	51.7	7.67	
	16	158.2	5.44	157.7	5.37	52.4	7.47	52.7	7.59	
	17	158.0	5.23	157.9	5.34	52.3	7.26	53.0	7.72	

- 注) 1 年齢は、平成31年4月1日現在の満年齢である。以下の各表において同じ。
 2 標準偏差とは、データの散らばりの度合を表す数値。標準偏差が小さいことは、平均値のまわりの散らばりの度合が小さいことを示す。

統計表 2-1 年齢別身長の平均値の推移（大阪府・男子）

身 長		単位：cm												
		幼 稚 園			小 学 校			中 学 校			高 等 学 校			
		5歳	6歳	7歳	8歳	9歳	10歳	11歳	12歳	13歳	14歳	15歳	16歳	17歳
男	昭和 23年度	103.4	107.9	111.8	116.2	120.6	124.7	128.6	134.3	137.8	144.1	153.1	157.6	159.4
	24	104.0	108.5	113.4	117.7	122.0	126.5	130.2	135.2	139.7	145.4	154.6	161.1	163.2
	25	104.4	108.7	113.7	118.4	122.8	128.7	131.1	135.6	140.5	146.5	155.6	159.4	161.6
	26	104.7	109.8	114.7	119.6	124.0	128.1	132.6	136.9	142.1	147.2	156.2	160.0	162.4
	27	...	109.6	114.9	119.5	124.4	128.7	132.3	137.8	143.4	150.2	155.3	160.4	162.9
	28	...	110.0	115.5	120.3	124.7	129.1	133.3	137.9	143.9	150.8	157.7	161.1	163.4
	29	105.7	110.7	115.5	121.1	125.5	129.6	134.4	139.2	144.4	151.1	158.4	161.7	163.5
	30	106.1	110.9	116.3	121.1	126.1	130.4	134.5	139.7	146.0	152.0	159.1	162.2	163.9
	31	106.4	111.3	116.4	122.0	126.2	131.0	135.4	140.1	146.8	153.5	159.7	162.4	164.1
	32	106.8	111.2	116.5	121.7	126.6	130.8	135.7	141.5	147.7	154.5	160.2	162.7	164.2
	33	106.8	111.8	116.9	122.4	127.0	131.9	136.1	142.0	148.3	154.9	161.0	163.6	164.6
	34	107.5	112.1	117.9	122.7	127.6	132.2	137.1	142.1	149.3	155.5	161.3	163.9	165.2
	35	107.8	112.7	117.9	123.1	128.1	132.8	137.4	143.2	149.5	156.5	162.0	164.2	165.5
	36	107.9	112.9	118.1	123.0	128.1	133.1	137.9	143.3	150.1	157.0	162.4	164.6	165.6
	37	108.2	113.3	118.7	123.8	128.6	133.4	138.0	144.6	151.8	158.0	163.0	165.0	166.1
	38	108.5	113.7	118.9	124.3	129.0	134.0	138.8	144.6	151.9	158.8	163.8	165.4	166.4
	39	109.0	113.9	119.4	124.7	129.1	134.1	139.2	145.5	152.9	159.8	164.0	166.1	166.8
	40	108.7	113.9	119.6	124.9	129.8	134.6	139.7	146.1	153.5	160.0	164.4	166.5	167.5
	41	108.9	114.3	119.8	124.7	130.0	135.0	140.1	145.9	153.1	159.8	164.7	166.7	167.8
	42	108.7	114.3	119.8	125.2	130.0	135.2	140.3	146.7	154.3	160.3	164.5	166.2	167.5
	43	109.3	114.4	119.8	125.2	130.1	134.9	140.5	147.4	155.1	161.2	164.6	166.5	167.4
	44	108.9	114.6	120.2	125.6	130.7	135.5	140.8	147.3	154.7	161.1	165.5	167.4	168.1
	45
	46
	47	109.5	115.8	120.7	126.3	131.1	136.3	141.5	148.6	155.8	162.1	166.4	168.3	168.7
	48	110.0	115.4	121.3	126.4	131.5	135.9	142.1	148.9	156.1	162.4	165.7	167.6	168.4
	49	110.1	115.5	120.8	126.5	131.6	137.0	141.9	148.9	156.5	162.7	166.2	168.1	168.9
	50	109.9	115.3	121.1	126.3	131.9	136.5	142.3	149.1	156.7	162.5	166.7	168.5	169.2
	51	110.0	115.8	121.4	126.6	131.7	137.4	142.3	149.0	156.8	163.0	166.7	168.1	169.0
	52	109.8	116.1	121.0	126.9	133.1	137.1	143.1	148.8	157.2	164.3	167.2	169.0	169.7
	53	110.0	115.9	121.2	126.8	132.0	137.3	142.2	149.8	156.9	163.5	167.2	168.6	169.8
	54	110.3	115.7	121.6	126.9	132.4	137.7	143.0	150.3	157.8	163.1	167.4	169.1	170.1
	55	110.3	116.0	121.6	127.2	132.1	137.5	143.5	149.8	157.6	164.0	167.4	169.2	169.9
	56	110.7	116.3	121.7	126.9	132.1	137.6	142.5	150.0	158.0	163.1	167.4	168.9	169.7
57	110.5	115.6	121.6	127.1	132.5	137.4	142.7	150.1	157.3	163.8	167.3	170.1	170.7	
58	110.8	116.5	121.9	127.3	132.7	137.9	143.0	150.4	158.0	163.9	167.8	169.0	170.4	
59	110.6	116.3	121.9	127.3	132.9	137.5	143.2	149.7	158.0	163.7	167.8	169.6	170.3	
60	110.5	116.2	121.4	127.3	132.8	137.8	143.3	150.7	158.2	164.2	168.1	169.4	170.3	
61	111.2	116.4	122.6	127.7	133.2	138.5	143.8	149.8	158.0	164.4	168.3	169.8	170.6	
62	110.8	116.6	122.4	127.4	132.7	138.3	144.1	150.8	158.0	164.3	167.9	169.9	170.5	
63	110.7	116.9	122.6	128.1	133.0	138.0	143.9	150.8	158.7	164.4	167.8	170.1	170.6	
子	平成 元	111.2	117.1	122.8	127.7	133.4	138.3	144.6	151.1	158.9	164.2	168.0	169.9	170.6
	2	110.9	116.7	122.5	128.3	133.4	138.7	144.0	151.4	158.9	164.7	167.8	169.7	170.8
	3	110.9	117.1	122.3	127.6	133.5	138.7	144.5	151.9	159.3	165.0	168.7	170.4	170.8
	4	111.1	117.1	122.5	128.2	133.7	139.1	144.6	152.4	159.3	165.6	168.2	170.2	171.1
	5	110.5	117.0	122.3	127.7	133.2	138.9	144.8	152.3	159.2	165.1	168.7	170.3	170.6
	6	111.1	116.5	122.6	127.9	133.4	138.9	144.4	151.4	159.3	165.1	168.5	170.5	171.1
	7	110.8	116.7	122.4	128.3	133.8	138.5	144.2	151.8	159.8	164.9	169.0	170.1	171.4
	8	110.7	116.5	122.0	128.4	133.5	138.4	145.2	151.8	159.3	164.9	168.7	170.4	171.2
	9	110.9	116.5	122.5	128.2	133.6	138.9	144.7	152.2	159.5	165.5	167.9	170.2	170.8
	10	110.7	116.7	122.4	127.8	133.4	138.6	145.3	152.5	160.0	165.6	168.2	170.0	171.1
	11	110.5	116.3	122.6	127.2	133.2	138.7	145.4	152.6	159.6	165.5	168.6	170.3	170.9
	12	110.7	116.8	122.6	127.6	133.3	139.6	144.2	153.1	160.3	165.6	169.2	170.1	170.9
	13	110.7	116.4	122.5	128.0	133.5	138.3	144.8	152.5	159.9	165.7	168.8	170.2	171.2
	14	110.6	116.5	122.5	127.8	133.5	139.1	144.8	152.5	160.1	165.1	168.7	170.1	170.8
	15	110.7	116.5	122.2	127.9	133.4	138.4	145.7	152.3	159.9	164.9	169.1	169.9	170.8
	16	111.1	117.1	122.3	127.7	133.0	138.4	144.8	152.4	159.8	165.0	168.2	169.9	170.9
	17	110.5	116.4	122.0	128.3	134.0	138.8	144.6	152.3	160.1	164.7	168.5	170.2	171.3
18	110.5	116.5	122.3	128.1	133.6	138.5	144.2	151.9	159.5	165.0	168.4	170.2	171.2	
19	110.8	116.5	122.3	128.3	133.6	138.4	144.5	152.2	159.6	165.2	168.9	169.9	170.9	
20	110.7	116.8	122.2	127.9	133.2	138.7	145.2	151.8	159.2	164.7	168.2	170.0	170.9	
21	110.9	116.8	122.6	128.3	133.6	138.3	145.5	151.8	159.4	164.8	169.0	170.0	171.0	
22	110.8	117.1	122.3	128.2	133.4	138.6	144.6	152.2	159.7	164.9	168.2	169.9	170.7	
23	110.6	116.4	122.8	128.0	133.3	138.1	144.3	151.8	159.7	165.0	168.4	170.1	171.1	
24	110.4	116.5	122.4	128.0	133.5	139.0	144.4	151.6	158.6	165.0	168.4	169.6	170.6	
25	110.5	116.5	122.3	128.2	133.5	139.0	144.4	152.1	158.9	164.5	168.2	169.9	171.1	
26	110.3	116.7	122.4	127.7	133.6	139.3	144.7	152.6	159.1	164.9	168.3	170.1	171.2	
27	110.5	116.7	122.9	128.2	133.6	138.9	145.7	152.5	159.9	165.0	168.7	170.0	170.9	
28	110.5	116.6	122.3	127.7	133.6	138.6	144.5	152.1	159.4	165.4	168.3	169.9	170.7	
29	110.1	116.5	122.2	128.2	133.5	138.9	144.7	152.5	160.1	165.3	168.4	169.4	170.9	
30	110.3	116.2	122.6	127.7	133.7	138.7	145.2	152.4	159.4	165.3	168.1	170.4	170.6	
令和 元	110.3	116.4	122.6	127.7	133.2	139.0	145.2	152.6	160.5	165.3	168.8	170.5	170.5	

...最高値

注 1) 5歳については、昭和27年度及び昭和28年度は調査していない。

注 2) 昭和45年度及び昭和46年度は、都道府県別集計が行われなかったため、掲載していない。

注 3) 昭和52年度及び昭和53年度は、「学校保健調査」（大阪府教育委員会保健体育課実施）の集計結果である。

統計表 2-2 年齢別身長の平均値の推移（大阪府・女子）

身 長		単位：cm												
		幼稚園			小 学 校				中 学 校			高 等 学 校		
区 分	年 度	5歳	6歳	7歳	8歳	9歳	10歳	11歳	12歳	13歳	14歳	15歳	16歳	17歳
		女	昭和 23	102.8	107.2	111.1	115.6	120.0	124.3	129.1	135.8	139.6	144.7	150.3
24	103.5		107.4	112.5	117.4	121.6	128.7	130.8	136.3	140.8	145.3	150.2	151.7	152.3
25	104.2		108.0	112.8	117.6	121.8	126.3	131.7	137.5	142.5	146.8	151.0	152.4	153.2
26	104.7		108.6	113.5	118.8	123.3	128.2	132.8	139.4	144.0	148.0	150.9	152.1	152.7
27	...		109.3	114.2	118.7	123.5	128.1	133.3	139.4	144.5	148.6	150.9	152.1	152.6
28	...		109.2	114.5	119.6	123.6	128.8	134.2	140.5	145.5	149.2	151.7	152.6	153.2
29	104.8		109.8	114.8	120.3	124.9	129.8	135.4	141.5	145.7	149.4	152.2	152.9	153.5
30	105.1		110.7	116.1	121.0	126.3	130.5	136.1	141.9	146.5	149.8	152.1	153.1	153.6
31	105.3		110.5	115.9	121.0	125.8	131.5	137.6	142.5	147.1	150.2	152.1	152.9	153.5
32	105.8		110.1	115.4	120.8	125.9	131.1	137.3	143.9	148.0	150.9	152.5	153.4	153.7
33	105.5		110.5	116.1	121.2	126.4	132.2	138.0	144.3	148.6	150.8	152.8	153.5	154.0
34	106.2		110.8	116.9	121.9	127.4	133.0	139.3	144.8	149.0	151.6	153.0	153.6	154.3
35	106.3		111.6	116.7	122.3	127.4	133.3	139.8	145.3	149.6	152.0	153.4	153.9	154.2
36	106.7		111.6	117.1	122.0	127.8	133.3	139.6	146.0	150.0	152.2	153.6	154.2	154.5
37	106.8		112.1	117.5	122.8	127.9	133.8	140.0	146.4	149.7	152.5	154.2	154.5	154.4
38	107.3		112.4	117.9	123.2	128.2	134.3	140.6	146.4	150.7	152.8	154.9	155.4	155.3
39	108.0		112.5	118.2	123.7	128.9	134.5	141.0	147.1	150.9	153.3	154.3	154.9	155.3
40	107.7		113.2	118.5	123.1	129.3	134.6	141.3	147.1	150.3	153.2	154.7	155.4	155.6
41	107.8		113.4	118.7	124.1	129.5	135.2	141.1	147.4	151.2	153.5	154.8	155.2	155.2
42	107.9		113.5	118.9	124.4	129.8	135.6	142.2	147.9	151.9	154.2	154.9	155.6	155.7
43	108.2		113.7	119.0	124.3	129.6	135.2	142.6	148.7	152.3	154.7	155.3	156.0	156.0
44	107.8		113.8	119.5	124.5	130.4	136.1	142.7	148.9	152.5	154.6	155.4	156.0	156.2
45
46
47	108.6		115.3	120.0	125.5	131.1	137.5	144.2	149.5	153.1	154.9	156.0	156.4	156.8
48	109.1		114.4	120.2	125.6	131.7	137.4	144.0	150.0	153.5	155.3	155.5	156.4	156.7
49	109.5		114.8	120.2	125.9	131.2	137.4	144.1	150.0	153.5	155.3	155.7	156.5	156.8
50	109.0		114.8	120.4	125.9	131.9	137.8	144.6	150.0	153.7	155.6	156.4	156.9	156.8
51	109.1		115.0	120.2	126.1	131.5	138.2	144.9	150.3	153.8	155.5	156.5	157.0	157.1
52	109.0		114.6	120.7	125.7	133.1	139.9	146.6	149.8	154.4	156.1	156.8	157.2	157.3
53	109.1		115.1	120.5	126.3	131.8	138.2	144.5	150.6	154.2	156.0	156.7	157.3	157.3
54	109.3		115.0	120.3	126.0	131.7	138.3	145.2	150.8	154.6	156.5	156.5	157.0	156.8
55	109.8		115.1	120.9	126.0	132.4	138.1	145.3	151.0	154.5	156.5	156.5	157.7	157.7
56	109.4	115.2	121.2	126.0	132.2	138.2	145.1	150.9	154.5	156.9	157.1	157.3	157.4	
57	109.6	115.5	121.2	126.4	131.2	137.9	144.8	150.7	154.7	156.5	157.1	157.7	157.6	
58	109.7	115.6	121.0	127.0	132.3	138.5	145.4	151.0	154.4	156.4	157.3	157.8	157.7	
59	110.1	115.9	121.1	127.1	132.5	138.7	145.3	150.5	154.5	156.6	157.3	158.0	158.3	
60	110.1	115.5	121.5	127.0	132.6	138.7	145.7	151.1	154.6	156.7	157.3	157.8	158.0	
61	110.1	116.0	121.6	127.3	133.4	139.1	145.3	151.5	154.8	156.3	157.4	157.8	158.2	
62	110.1	116.1	121.5	127.3	132.3	139.0	146.2	151.7	154.5	156.7	157.4	157.5	158.2	
63	110.5	115.9	121.7	127.3	133.2	139.0	146.1	151.5	154.7	156.7	157.1	157.9	157.6	
子	平成 元	110.0	116.2	121.6	127.1	133.0	140.1	146.4	151.6	154.9	156.8	157.6	157.9	158.4
	2	110.0	115.9	122.0	127.3	133.0	139.4	146.1	151.5	154.9	156.5	157.5	157.8	158.0
	3	110.0	116.0	121.5	127.4	133.0	139.6	146.3	151.7	154.7	156.7	157.6	157.8	158.2
	4	110.0	115.7	121.3	127.2	133.2	140.0	146.3	151.7	155.2	157.0	157.2	158.0	158.2
	5	109.9	115.7	121.5	127.4	133.4	139.5	146.6	151.9	155.4	156.7	157.7	157.8	157.9
	6	110.1	115.6	121.3	127.0	133.2	140.5	146.3	152.1	155.2	157.0	157.2	157.3	157.9
	7	109.9	115.6	121.7	128.0	133.8	140.0	147.0	152.0	155.5	156.9	157.8	158.0	158.0
	8	110.1	115.6	122.2	127.6	133.5	140.0	146.9	152.3	155.5	156.9	157.1	158.0	157.8
	9	110.1	116.0	121.4	127.5	133.3	140.3	146.5	152.0	155.3	157.1	157.5	158.2	157.8
	10	109.8	115.8	121.6	127.4	133.1	140.6	146.9	152.4	155.6	157.0	157.8	158.2	158.4
	11	109.9	115.6	121.4	126.9	133.3	140.1	147.1	152.3	155.1	157.1	157.6	158.2	158.5
	12	110.1	115.7	121.9	127.5	133.1	139.6	146.6	152.1	155.3	157.2	157.9	157.8	158.2
	13	110.0	115.6	121.8	128.0	133.1	140.0	146.6	152.1	155.1	157.0	157.8	157.9	158.3
	14	109.6	115.7	121.4	127.2	133.5	139.9	146.4	152.1	155.2	156.9	157.7	157.9	158.2
	15	109.4	115.6	121.3	127.4	133.7	140.0	147.0	151.9	155.3	156.8	157.8	158.5	157.9
	16	110.0	115.3	121.5	127.3	133.1	140.1	146.7	151.9	155.3	156.8	157.5	158.1	158.3
	17	109.7	115.1	121.2	127.1	133.2	140.2	146.9	151.9	155.5	157.0	157.4	157.9	158.2
	18	110.1	116.2	121.3	127.5	133.2	140.6	147.2	151.8	155.5	156.8	157.5	157.7	158.4
	19	109.5	115.6	121.6	127.3	133.3	140.0	146.2	151.7	154.9	156.8	157.6	157.8	158.8
	20	109.8	115.4	121.2	127.1	133.0	140.1	146.7	152.0	155.2	156.2	157.8	157.8	157.7
	21	110.0	115.6	121.4	127.7	133.6	139.8	147.1	151.8	155.1	156.7	157.6	158.0	157.8
	22	109.7	115.4	121.8	127.5	132.9	140.0	146.9	151.9	155.0	156.4	157.5	157.3	157.6
	23	109.6	115.7	121.6	127.2	133.4	140.3	146.5	151.7	155.3	156.6	157.1	157.9	158.4
	24	109.2	115.5	121.4	127.1	133.5	140.1	146.6	152.0	154.9	156.4	157.3	157.6	158.0
	25	109.8	115.6	121.7	127.1	133.0	139.6	146.2	151.7	155.0	156.4	157.4	157.9	158.3
	26	109.4	115.4	121.7	127.2	133.3	139.4	146.4	152.0	155.1	156.6	157.1	157.6	158.5
	27	109.2	115.5	121.1	127.1	132.9	140.3	146.6	151.9	154.8	156.6	156.9	157.9	158.1
	28	109.3	115.4	121.3	127.6	133.1	140.3	146.8	151.6	155.1	156.3	157.1	157.8	158.0
	29	109.0	115.5	121.4	126.4	132.7	140.2	146.9	152.0	154.8	156.6	157.0	158.0	158.3
	30	109.0	115.5	121.4	127.3	133.5	139.9	147.6	152.2	155.2	156.3	157.1	157.7	158.0
令和 元		109.5	115.4	121.5	127.1	133.2	140.3	146.7	152.0	154.4	156.4	157.9	158.2	158.0

...最高値

注1) 5歳については、昭和27年度及び昭和28年度は調査していない。

注2) 昭和45年度及び昭和46年度は、都道府県別集計が行われなかったため、掲載していない。

注3) 昭和52年度及び昭和53年度は、「学校保健調査」（大阪府教育委員会保健体育課実施）の集計結果である。

統計表 3-1 年齢別体重の平均値の推移（大阪府・男子）

体 重		単 位 : kg												
		幼 稚 園			小 学 校				中 学 校			高 等 学 校		
区 分	年 度	5歳	6歳	7歳	8歳	9歳	10歳	11歳	12歳	13歳	14歳	15歳	16歳	17歳
		男	昭和 23	16.8	18.2	19.9	21.5	23.5	25.4	27.5	31.8	32.2	36.5	45.6
24	17.1		18.4	20.2	22.0	24.0	26.0	27.9	30.8	33.8	37.8	40.3	42.6	44.0
25	17.7		18.5	20.3	22.3	24.1	26.0	28.2	31.0	34.4	38.8	45.5	49.0	51.8
26	17.3		18.7	20.5	22.8	24.7	26.8	29.0	32.6	35.9	40.3	46.5	50.5	52.6
27	...		18.8	20.7	23.1	24.7	26.8	29.0	32.1	35.9	40.7	46.8	50.3	53.5
28	...		18.6	20.8	22.8	24.8	27.0	29.2	32.1	36.2	41.6	47.7	51.1	53.7
29	17.3		18.8	20.5	22.9	24.8	27.3	29.6	32.7	36.7	41.6	47.6	51.1	53.2
30	17.7		19.0	20.9	23.0	25.0	27.4	29.9	33.1	37.7	42.6	48.6	51.9	54.1
31	17.6		19.0	20.8	23.1	25.0	27.6	30.2	33.6	38.5	44.0	49.4	52.6	54.9
32	17.4		19.0	21.0	23.1	25.4	27.6	30.6	34.1	39.1	44.7	49.9	53.2	55.1
33	17.7		19.1	21.0	23.3	25.5	28.0	30.5	34.4	39.3	44.9	50.6	53.8	55.5
34	17.7		19.1	21.2	23.3	25.6	28.1	31.1	34.4	39.9	45.1	50.9	53.9	56.0
35	17.8		19.3	21.3	23.6	25.9	28.6	31.3	35.4	40.0	45.9	51.2	54.2	56.1
36	17.9		19.4	21.3	23.7	26.0	28.7	31.8	35.7	41.0	46.2	51.7	54.7	56.1
37	17.8		19.7	21.6	24.0	26.3	29.0	31.8	36.2	41.4	47.4	51.5	54.9	56.4
38	17.9		19.6	21.6	24.1	26.6	29.4	32.4	36.3	40.3	47.6	51.5	54.7	56.8
39	18.0		19.7	21.8	24.2	26.7	29.4	32.6	37.1	42.8	48.4	53.0	55.8	57.0
40	18.3		20.0	22.3	24.9	27.1	30.2	33.3	37.5	43.3	48.5	53.3	56.3	57.9
41	18.0		20.0	22.0	24.6	27.4	30.6	33.6	37.6	43.1	48.8	53.8	56.3	57.7
42	18.1		20.0	22.3	24.9	27.5	30.6	33.9	38.5	44.0	49.3	53.5	56.0	57.9
43	18.3		20.1	22.3	25.0	27.6	30.6	34.0	39.1	44.7	50.1	53.6	56.2	57.7
44	18.4		20.1	22.7	25.1	28.0	30.9	34.3	39.0	44.6	49.8	54.8	57.0	58.7
45
46
47	18.4		20.3	22.8	26.0	27.2	31.7	35.6	40.5	45.9	51.2	55.7	56.7	59.1
48	19.3		21.2	23.1	25.8	28.8	31.8	35.8	40.9	46.3	51.3	55.5	57.9	59.2
49	18.2		20.6	22.9	25.8	28.7	31.9	35.3	40.5	46.2	51.5	55.2	57.9	59.3
50	18.5		20.5	22.9	25.6	28.8	31.9	35.6	40.6	46.1	51.6	55.9	58.0	59.5
51	18.6		20.6	23.0	25.9	28.5	32.2	35.7	40.7	46.3	51.9	56.7	58.2	59.5
52	19.0		20.6	23.1	25.8	28.3	32.0	35.4	40.4	45.6	50.7	56.4	58.4	59.7
53	18.6	20.8	23.1	25.7	28.7	32.0	35.3	41.0	46.3	51.8	56.8	58.8	59.9	
54	19.0	20.6	23.2	25.9	28.9	32.4	36.4	41.6	47.1	52.3	57.0	58.8	61.0	
55	19.1	20.9	23.3	26.0	29.2	32.9	36.9	41.2	47.2	52.8	57.6	59.2	60.6	
56	19.0	20.9	23.4	26.2	29.0	32.5	35.0	41.1	47.0	51.6	56.7	59.2	60.9	
57	18.8	20.6	23.3	25.9	29.3	31.8	36.1	41.7	47.0	52.5	57.5	60.3	61.5	
58	18.9	21.0	23.4	26.3	29.5	32.6	36.4	42.0	47.4	53.0	58.0	59.1	61.7	
59	18.9	21.0	23.5	26.1	29.6	32.3	36.6	41.3	47.8	52.8	58.1	60.3	61.5	
60	19.1	21.0	23.2	26.1	29.7	33.1	36.4	42.1	47.5	53.3	58.1	60.4	62.1	
61	19.1	21.1	23.7	26.6	29.7	33.6	37.7	42.0	48.0	53.6	58.8	59.9	62.4	
62	19.1	21.3	24.0	26.7	29.5	33.5	38.0	42.2	48.4	53.5	58.6	60.0	62.3	
63	19.0	21.5	23.8	27.0	29.8	33.2	37.0	43.4	48.8	53.8	58.4	61.3	62.0	
子	平成 元	19.5	21.5	24.1	26.9	30.3	34.0	37.9	43.1	49.1	53.5	58.5	60.8	61.8
	2	19.4	21.4	23.9	27.1	30.8	34.4	38.0	43.5	48.7	55.3	58.7	61.4	62.5
	3	19.3	21.6	23.9	26.6	30.5	34.1	38.0	44.3	49.4	54.5	60.2	61.8	62.4
	4	19.3	21.8	24.0	27.2	30.5	34.7	38.4	44.6	49.4	55.3	58.6	61.7	62.5
	5	19.0	21.7	24.4	27.0	30.4	34.4	38.4	44.6	49.1	55.2	60.1	61.5	63.2
	6	19.4	21.2	24.2	27.2	30.5	34.3	38.2	43.6	49.0	54.4	60.2	62.1	63.5
	7	19.2	21.7	24.1	27.5	31.1	34.2	37.9	44.3	49.8	54.1	60.3	62.3	63.0
	8	19.4	21.4	24.0	27.8	31.2	34.4	39.3	44.2	49.9	54.8	59.4	62.0	63.8
	9	19.2	21.6	24.5	27.6	31.2	35.1	38.7	44.6	50.4	55.0	59.3	60.9	62.6
	10	19.2	21.5	24.4	27.4	31.2	34.5	39.5	44.5	50.4	55.9	60.9	61.9	63.2
	11	19.1	21.3	24.3	26.9	31.1	34.8	38.9	45.1	50.1	55.8	59.2	61.0	61.8
	12	19.1	21.7	24.1	27.4	30.6	35.3	38.7	45.4	50.6	56.3	60.3	61.0	62.0
	13	19.0	21.4	24.2	27.4	30.9	34.4	38.9	45.2	50.6	56.3	59.3	62.1	63.1
	14	19.2	21.3	24.4	27.6	30.5	34.7	38.7	44.8	50.5	55.2	60.4	61.5	63.0
	15	19.2	21.4	23.8	27.5	30.9	34.5	39.7	44.8	50.0	54.9	60.5	61.4	63.7
	16	19.1	21.3	23.8	27.1	30.5	34.1	38.8	44.0	50.2	54.8	59.3	62.2	63.2
	17	18.9	21.4	23.9	27.5	31.4	34.4	38.7	44.5	50.6	54.5	59.5	61.2	63.6
	18	18.8	21.3	24.0	26.8	30.7	33.6	37.6	44.0	49.7	55.1	59.6	62.2	64.7
	19	19.1	21.3	23.9	27.2	30.5	33.6	37.9	43.9	49.4	54.9	61.2	61.8	64.2
	20	19.0	21.4	24.0	26.9	30.7	34.1	38.5	43.3	49.2	54.0	58.5	61.0	64.3
21	19.0	21.4	24.1	26.8	30.5	33.6	39.0	43.7	48.9	54.0	59.6	60.5	62.9	
22	19.0	21.3	23.6	26.7	30.3	33.8	37.7	44.1	49.0	54.5	59.7	61.4	62.9	
23	18.8	21.2	24.0	26.7	29.9	32.9	37.3	43.5	48.9	53.9	58.9	61.4	63.4	
24	18.8	21.2	23.8	27.0	30.3	33.9	37.6	42.9	47.6	53.5	59.7	60.7	63.8	
25	18.8	21.0	23.5	26.8	30.0	34.4	37.8	43.8	48.4	53.9	58.4	60.3	62.1	
26	18.7	21.1	23.6	26.6	30.2	34.0	37.6	44.4	48.7	53.6	58.8	60.0	62.5	
27	18.7	21.4	24.0	26.8	30.6	34.0	38.4	44.1	48.7	53.5	58.4	59.9	62.4	
28	18.8	21.3	23.7	26.7	30.4	34.0	37.4	43.4	48.4	54.0	58.6	60.2	62.4	
29	18.6	21.3	23.7	27.0	29.9	33.9	37.7	43.5	49.1	53.8	57.8	59.6	62.1	
30	18.9	21.1	23.9	26.6	30.7	33.8	38.4	43.5	48.3	53.6	57.5	61.2	62.0	
令和 元	18.7	21.2	24.1	26.7	30.3	34.3	38.3	43.8	49.0	53.9	60.1	60.9	62.8	

...最高値

注1) 5歳については、昭和27年度及び昭和28年度は調査していない。

注2) 昭和45年度及び昭和46年度は、都道府県別集計が行われなかったため、掲載していない。

注3) 昭和52年度及び昭和53年度は、「学校保健調査」（大阪府教育委員会保健体育課実施）の集計結果である。

統計表 3-2 年齢別体重の平均値の推移（大阪府・女子）

体 重		単 位：kg												
		幼 稚 園			小 学 校				中 学 校			高 等 学 校		
区 分	年 度	5歳	6歳	7歳	8歳	9歳	10歳	11歳	12歳	13歳	14歳	15歳	16歳	17歳
		女	昭和 23	16.3	17.8	19.3	20.7	22.5	24.9	27.2	31.2	33.0	37.2	43.5
24	16.6		17.6	19.7	21.5	23.5	25.8	29.1	32.1	35.7	40.0	42.6	43.4	42.1
25	16.5		18.1	19.9	21.7	23.5	25.9	28.7	32.5	36.6	40.7	45.2	47.2	48.8
26	16.8		18.1	20.1	22.2	24.2	26.6	29.5	33.9	37.6	41.8	45.3	47.3	48.4
27	...		18.3	20.1	22.0	24.3	26.6	29.4	33.5	38.1	41.8	45.7	48.6	48.8
28	...		18.2	20.3	22.3	24.4	26.9	30.0	34.3	38.9	42.8	45.9	47.7	48.9
29	16.8		18.3	20.2	22.4	24.4	27.1	30.3	35.3	38.8	42.7	46.0	47.8	48.8
30	16.8		18.5	20.3	22.5	24.9	27.4	31.1	35.6	40.1	43.9	46.5	48.4	49.2
31	17.1		18.5	20.4	22.5	24.8	27.8	31.8	36.2	40.7	44.6	47.1	48.8	49.8
32	17.0		18.5	20.5	22.6	25.1	27.9	31.9	36.6	41.3	44.8	47.3	49.0	49.8
33	17.2		18.5	20.6	22.8	25.3	28.2	32.0	37.3	41.8	45.2	47.4	49.3	50.1
34	17.2		18.6	20.7	22.9	25.7	28.4	32.7	37.2	42.2	45.4	47.6	49.3	50.2
35	17.3		18.9	20.8	23.2	25.7	28.9	33.0	38.0	42.3	46.2	48.3	49.7	50.3
36	17.2		18.8	21.0	23.3	25.9	29.0	33.2	38.1	42.4	45.5	48.3	49.8	50.4
37	17.3		19.1	21.1	23.6	26.0	29.2	33.4	38.5	43.0	45.9	48.6	50.2	50.7
38	17.4		19.0	21.2	23.6	26.1	29.5	33.6	38.3	42.6	45.9	48.6	50.0	50.9
39	17.6		19.0	21.3	23.7	26.5	29.5	34.0	39.0	43.0	46.5	48.4	50.3	51.0
40	17.7		19.3	21.4	24.1	26.9	30.1	34.3	39.5	43.6	46.6	49.2	50.7	51.5
41	17.7		19.4	21.7	24.2	27.0	30.5	34.7	39.6	43.9	47.1	49.2	50.8	51.4
42	17.8		19.5	21.8	24.4	27.2	30.8	35.1	40.0	44.3	47.5	49.3	51.0	51.8
43	17.7		19.7	21.8	24.3	27.2	30.7	35.4	40.8	45.3	48.3	50.3	51.7	52.1
44	17.9		19.7	22.0	24.4	27.6	31.1	35.7	40.6	44.8	47.7	50.0	51.7	51.6
45
46
47	18.0		20.1	22.5	25.1	28.2	32.0	37.1	41.4	46.0	48.7	50.6	51.6	52.1
48	18.2		19.9	22.7	26.1	28.5	32.1	37.0	42.3	46.5	49.1	51.2	51.8	52.0
49	18.1		20.1	22.5	25.4	28.4	32.2	36.8	42.1	46.0	48.7	50.5	51.8	51.9
50	18.1		20.0	22.6	25.3	28.6	32.3	36.8	41.9	46.1	48.7	50.0	51.4	51.3
51	18.1		20.1	22.5	25.2	28.2	32.6	36.9	41.8	46.1	48.6	50.9	51.6	52.2
52	18.5		20.4	22.5	25.5	28.8	32.3	37.8	42.0	45.9	48.8	51.3	51.7	51.8
53	18.2	20.3	22.7	25.3	28.3	32.2	36.6	42.3	46.0	48.8	50.7	51.6	52.3	
54	18.4	20.1	22.4	25.9	28.2	32.6	37.5	42.6	46.7	48.9	51.0	52.0	52.2	
55	18.4	20.2	22.5	25.5	28.5	32.5	37.4	42.8	46.1	49.6	51.6	52.4	52.2	
56	18.5	20.2	23.0	25.3	28.5	32.4	37.4	42.2	46.6	49.5	51.8	52.2	52.0	
57	18.5	20.6	23.0	25.4	28.4	32.6	37.1	42.5	46.7	49.3	51.2	52.1	52.1	
58	18.5	20.5	22.8	25.8	28.8	33.0	37.7	42.4	46.2	49.3	51.8	52.5	52.5	
59	18.7	20.8	22.8	25.8	29.2	32.7	37.5	43.0	46.6	49.7	51.6	52.6	52.6	
60	18.6	20.5	23.5	25.9	29.4	33.0	38.1	42.9	46.5	50.1	51.6	52.4	52.5	
61	18.6	20.8	23.4	26.3	29.7	33.2	38.2	44.2	47.2	49.7	52.2	52.9	52.8	
62	18.9	20.9	23.4	26.5	29.3	33.3	38.5	43.9	46.7	49.7	52.1	52.8	53.5	
63	19.0	20.8	23.3	26.6	29.7	33.1	38.5	44.0	47.2	50.3	52.3	52.7	51.8	
子	平成 元	18.8	21.1	23.5	26.2	29.9	34.4	38.9	43.9	46.9	50.2	51.3	52.6	52.9
	2	18.8	21.1	23.6	26.5	29.7	34.2	38.6	44.1	47.7	50.0	52.5	52.7	52.8
	3	18.7	21.1	23.2	26.5	29.7	34.1	38.9	44.2	47.2	50.1	52.3	52.6	52.2
	4	18.8	21.0	23.4	26.4	30.2	34.2	39.0	44.3	47.9	50.2	51.9	52.7	53.1
	5	18.9	20.9	23.8	26.7	30.0	33.9	39.9	44.4	47.7	50.3	52.2	52.9	53.3
	6	18.9	20.9	23.4	26.2	30.2	34.4	39.2	44.5	47.9	50.5	51.7	52.0	52.6
	7	18.8	20.9	23.7	27.3	30.9	34.7	39.5	45.1	48.4	50.6	52.3	53.3	53.5
	8	18.9	21.0	23.9	26.7	30.5	34.4	39.7	44.8	47.9	50.3	51.9	53.0	53.1
	9	18.9	21.2	23.4	27.0	30.5	34.8	39.6	44.5	48.0	50.2	51.8	53.2	52.8
	10	18.7	20.9	23.6	26.9	30.1	35.4	40.5	44.5	48.4	50.2	51.8	53.5	53.0
	11	18.8	20.9	23.5	26.2	30.5	34.5	39.6	45.1	48.6	51.1	51.7	53.3	53.2
	12	18.9	21.0	23.8	26.8	30.0	34.1	39.4	44.4	48.2	50.9	52.3	52.5	52.8
	13	18.8	21.0	23.6	27.0	30.1	34.7	39.6	44.4	48.2	50.3	52.1	52.7	53.3
	14	18.6	21.2	23.5	26.8	30.2	34.2	39.3	45.0	48.4	51.2	52.5	53.1	54.1
	15	18.4	21.0	23.5	26.6	30.6	34.3	39.8	43.9	47.8	50.2	51.9	53.2	52.9
	16	18.6	20.6	23.2	26.6	29.8	34.2	39.6	44.3	48.0	50.6	52.1	53.6	52.9
	17	18.5	20.5	23.2	26.6	29.6	34.6	39.6	44.2	48.1	50.7	52.0	52.8	53.0
	18	18.6	21.2	23.3	26.7	29.9	34.2	39.4	43.5	47.8	50.8	52.5	53.3	53.8
	19	18.7	20.8	23.3	26.3	29.6	33.6	37.8	43.6	47.7	49.8	52.4	53.1	54.3
	20	18.5	20.7	23.3	26.3	29.8	34.3	39.9	44.0	47.4	49.5	51.3	52.6	53.0
	21	18.5	20.7	23.4	26.5	29.8	33.8	38.6	43.6	47.7	50.3	51.8	52.6	52.3
	22	18.5	20.7	23.3	26.3	29.5	33.4	38.8	43.8	47.2	49.8	51.7	52.5	52.5
	23	18.5	20.8	23.3	26.2	29.4	34.2	38.6	43.2	47.0	49.6	51.6	52.7	53.4
	24	18.3	20.8	23.6	26.1	30.1	33.9	38.4	43.6	47.1	49.4	52.2	51.9	53.0
	25	18.5	20.5	23.4	26.4	29.5	33.5	38.6	43.1	47.1	49.7	51.2	52.6	53.0
	26	18.3	20.6	23.3	26.0	29.6	33.1	38.5	43.4	47.2	49.8	51.5	51.9	53.2
	27	18.3	20.6	23.2	26.3	29.6	34.1	38.4	42.9	46.9	49.5	50.8	53.1	52.9
	28	18.3	20.5	23.3	26.6	29.4	34.0	39.1	43.2	47.1	50.1	51.7	52.7	53.1
	29	18.3	20.8	23.3	25.8	29.1	33.8	38.6	43.7	46.7	50.2	50.8	52.6	53.2
	30	18.5	20.8	23.3	26.3	30.2	33.8	39.3	43.9	47.1	49.7	52.3	52.2	52.6
令和 元	18.5	20.7	23.5	26.3	29.7	33.9	38.8	43.5	46.6	49.8	51.2	52.4	52.3	

...最高値

注1) 5歳については、昭和27年度及び昭和28年度は調査していない。

注2) 昭和45年度及び昭和46年度は、都道府県別集計が行われなかったため、掲載していない。

注3) 昭和52年度及び昭和53年度は、「学校保健調査」（大阪府教育委員会保健体育課実施）の集計結果である。

統計表 4 肥満傾向児・痩身傾向児の出現率（大阪府及び全国）

肥満傾向児の出現率

単位：％

区 分		幼稚園	小 学 校						中 学 校			高 等 学 校		
		5歳	6歳	7歳	8歳	9歳	10歳	11歳	12歳	13歳	14歳	15歳	16歳	17歳
計	大阪府	2.23	4.59	5.69	5.76	9.00	9.19	9.37	9.28	7.71	8.10	10.52	7.31	9.52
	全 国	2.77	4.51	6.02	7.54	9.24	9.57	10.00	9.86	8.77	8.18	9.81	8.92	9.29
男 子	大阪府	1.26	4.38	5.85	5.45	10.83	10.82	9.70	10.48	8.84	8.55	15.66	8.97	11.99
	全 国	2.63	4.68	6.41	8.16	10.57	10.63	11.11	11.18	9.63	8.96	11.72	10.50	10.56
女 子	大阪府	3.24	4.81	5.52	6.08	7.10	7.45	9.01	8.03	6.51	7.64	5.34	5.64	7.02
	全 国	2.93	4.33	5.61	6.88	7.85	8.46	8.84	8.48	7.88	7.37	7.84	7.30	7.99

痩身傾向児の出現率

単位：％

区 分		幼稚園	小 学 校						中 学 校			高 等 学 校		
		5歳	6歳	7歳	8歳	9歳	10歳	11歳	12歳	13歳	14歳	15歳	16歳	17歳
計	大阪府	0.49	0.75	0.17	0.65	2.48	2.15	2.60	4.17	3.37	2.16	4.09	1.66	3.21
	全 国	0.32	0.49	0.41	0.91	1.60	2.66	2.97	3.59	2.92	2.50	2.99	2.25	2.20
男 子	大阪府	0.62	0.64	0.16	0.64	3.65	1.80	2.85	2.57	2.81	2.05	4.95	1.16	3.26
	全 国	0.33	0.42	0.37	0.73	1.55	2.61	3.25	2.99	2.31	2.40	3.60	2.60	2.68
女 子	大阪府	0.35	0.86	0.19	0.66	1.25	2.52	2.34	5.83	3.95	2.27	3.22	2.16	3.16
	全 国	0.31	0.56	0.45	1.09	1.65	2.71	2.67	4.22	3.56	2.59	2.36	1.89	1.71

注) 肥満・痩身傾向児については、性別・年齢別・身長別標準体重から肥満度を算出し、肥満度が20%以上の者を肥満傾向児、-20%以下の者を痩身傾向児としている。

$$\text{肥満度} = [\text{実測体重(kg)} - \text{身長別標準体重(kg)}] / \text{身長別標準体重(kg)} \times 100(\%)$$

統計表 5-1 年齢別疾病・異常者被患率等(大阪府・男女計)

単位：%

区分	計	裸眼視力									裸眼視力			眼の疾病・異常	難聴	耳鼻咽喉頭			歯・口腔								
		視力非矯正者の裸眼視力					視力矯正者の裸眼視力				計	1.0未満	0.7以上			0.3以上	耳疾患	鼻疾・副鼻腔患	口腔疾患・咽頭異常	むし歯(う歯)			歯列・咬合	顎関節	歯垢の状態	歯肉の状態	疾病・異常その他
		1.0以上	1.0未満	0.7未満	0.3未満	0.3未満	1.0以上	1.0未満	0.7以上	0.3以上										計	処完了者	未処置者					
幼稚園	5歳	100.0	82.9	12.0	3.3	-	0.4	0.3	1.0	0.2	16.8	12.3	4.2	0.2	4.4	...	4.2	4.0	0.6	28.6	10.0	18.6	3.2	0.0	1.1	0.0	2.7
	計	100.0	64.8	10.1	9.4	3.8	1.3	1.6	2.7	6.4	34.0	11.6	12.1	10.2	7.1	0.8	7.0	10.5	1.2	47.9	26.2	21.7	6.2	0.1	2.4	1.5	6.7
小学校	6歳	100.0	81.0	10.6	5.1	1.2	0.6	0.5	0.8	0.3	18.5	11.1	5.9	1.5	7.3	0.9	11.8	11.8	2.6	42.7	18.9	23.8	4.1	0.0	0.7	0.5	6.0
	7歳	100.0	74.3	12.4	7.7	2.6	0.7	0.3	0.8	1.1	25.0	12.7	8.6	3.8	7.7	0.9	8.2	11.3	1.3	49.8	25.7	24.1	6.2	0.2	1.5	0.9	5.5
	8歳	100.0	68.3	9.5	10.5	4.2	1.0	1.0	2.0	3.6	30.7	10.5	12.4	7.8	6.7	1.1	6.3	10.6	1.2	55.8	29.7	26.1	7.4	0.0	2.4	1.5	5.2
	9歳	100.0	61.5	9.9	10.6	4.5	1.2	1.8	3.0	7.5	37.3	11.7	13.6	12.1	7.2	...	6.4	9.7	1.0	51.3	30.4	21.0	7.1	0.1	3.4	2.1	7.8
	10歳	100.0	54.6	9.7	11.5	4.9	2.1	3.1	4.2	9.9	43.3	12.8	15.7	14.8	7.2	0.4	4.9	11.0	0.5	49.8	29.6	20.2	5.8	0.1	3.0	2.4	7.9
	計	100.0	50.5	8.6	11.0	5.1	1.9	2.5	5.0	15.5	47.6	11.1	16.0	20.5	6.4	...	4.8	8.6	0.7	38.3	22.8	15.4	6.4	0.1	3.3	1.5	7.8
中学校	12歳	100.0	40.7	9.5	12.2	9.1	0.9	1.1	4.9	21.5	58.5	10.6	17.2	30.7	6.1	0.3	6.4	9.1	0.3	35.7	20.4	15.3	3.8	0.3	2.5	2.2	4.8
	13歳	100.0	46.5	10.2	13.8	X	0.6	1.4	4.7	X	53.0	11.6	18.5	22.9	7.1	0.5	8.5	10.0	0.4	32.3	18.9	13.4	3.5	0.2	2.5	1.6	7.5
	14歳	100.0	41.9	8.8	11.7	8.2	0.8	0.9	6.7	21.0	57.3	9.7	18.4	29.2	5.4	...	5.7	9.3	0.3	34.8	20.0	14.8	3.9	0.4	2.6	2.0	3.8
高等学校	計	100.0	33.9	9.5	11.2	X	1.2	1.1	3.5	X	65.0	10.6	14.7	39.7	5.7	0.2	4.9	7.9	0.1	39.9	22.2	17.7	4.0	0.3	2.5	2.9	3.3
	15歳	100.0	X	X	X	X	X	X	X	X	70.6	X	X	X	0.8	0.1	1.7	3.9	0.8	42.1	27.3	14.8	2.9	0.4	3.7	2.7	1.9
	16歳	100.0	26.8	X	X	X	0.1	X	X	X	73.1	X	X	X	1.3	0.1	3.3	5.4	0.8	39.4	26.2	13.2	3.1	0.3	3.6	2.4	2.0
	17歳	100.0	X	X	X	X	X	X	X	X	X	X	X	X	0.5	...	1.0	3.1	0.7	42.6	27.1	15.4	2.5	0.3	3.2	2.6	1.9
	計	100.0	X	X	X	X	X	X	X	X	X	X	X	0.5	0.1	0.9	3.2	0.8	44.5	28.6	15.9	3.0	0.5	4.2	3.0	1.8	

区分	計	永久歯の1人当たり平均むし歯(う歯)等数					栄養状態	せき肢柱の胸部状態	皮膚疾患		結核検査の対象者	結核	心疾患	心電図異常	蛋白検査者	尿糖検査者	その他の疾病・異常			
		計	むし歯(う歯)			アトピー性皮膚炎			その他の皮膚疾患	ぜん息							腎臓疾患	言語障害	その他異常	
			喪失歯数	処置歯数	未処置歯数															
幼稚園	5歳	0.3	0.1	2.2	1.4	...	0.2	...	0.9	...	1.5	0.0	0.5	1.8	
	計	0.9	1.3	3.0	0.5	0.1	-	0.2	3.0	1.0	0.1	2.1	0.1	0.2	3.6
小学校	6歳	0.3	0.6	2.7	0.9	0.3	-	0.5	3.0	0.5	0.1	2.4	0.2	0.4	3.7
	7歳	0.5	1.1	3.1	0.5	0.1	-	0.2	...	0.8	0.1	2.2	0.1	0.1	3.6
	8歳	1.0	0.9	3.1	0.5	0.0	-	0.2	...	0.6	0.0	1.9	0.1	0.3	3.5
	9歳	1.1	1.3	3.1	0.3	0.1	-	0.2	...	0.9	0.1	1.9	0.1	0.1	3.8
	10歳	1.4	2.1	3.5	0.2	0.1	-	0.1	...	1.2	0.1	2.1	0.2	0.2	3.2
	計	1.1	1.9	2.6	0.4	0.1	-	0.2	...	1.8	0.1	2.3	0.1	0.2	3.5
中学校	12歳	0.7	0.0	0.7	0.4	0.3	0.3	1.6	2.2	0.2	0.1	-	0.3	5.1	2.9	0.1	1.6	0.3	0.1	4.0
	13歳	0.7	0.0	0.7	0.4	0.3	0.3	1.6	2.4	0.2	0.1	-	0.3	5.1	2.7	0.2	1.7	0.2	0.1	4.0
	14歳	0.4	1.6	2.2	0.2	0.0	-	0.2	...	3.0	0.1	1.5	0.4	0.1	4.1
高等学校	計	0.3	1.5	2.0	0.2	0.0	-	0.4	...	3.1	0.1	1.6	0.4	0.0	3.9
	15歳	0.2	2.2	2.1	0.2	...	-	0.3	4.7	2.9	0.2	1.6	0.3	0.1	4.1
	16歳	0.3	2.2	2.2	0.3	...	-	0.2	4.7	3.2	0.2	1.7	0.3	0.1	4.4
	17歳	0.2	2.0	2.2	0.2	0.3	...	2.8	0.2	1.5	0.2	0.0	4.1
	計	0.3	2.3	2.0	0.1	0.3	...	2.5	0.2	1.7	0.3	0.0	3.8

注) 1 この表は、疾病・異常該当者(疾病・異常に該当する旨健康診断票に記載のあった者)の割合の推定値を示したものである。
 2 「X」は疾病・異常被患率等の標準誤差が5以上、受検者数が100人(5歳は50人)未満、回答校が1校以下又は疾病・異常被患率が100.0%のため統計数値を公表しない。

統計表 5-2 年齢別疾病・異常者被患率等(大阪府・男子)

単位：%

区分	計	裸眼視力								裸眼視力				眼の 疾病・ 異常	難 聴	耳鼻咽喉頭			歯・口腔								
		視力非矯正者の裸眼視力				視力矯正者の裸眼視力				計	1.0 未 満	0.7 未 満	0.3 未 満			耳 疾 患	鼻疾 ・ 副 鼻 腔 患	口 疾 患 ・ 咽 頭 異 常	むし歯(う歯)			顎 関 節	歯 垢 の 状 態	歯 肉 の 状 態	疾 病 ・ 異 常 の 他		
		1.0 以 上	1.0 未 満	0.7 未 満	0.3 未 満	1.0 以 上	1.0 未 満	0.7 未 満	0.3 未 満										計	処 置 者	未 処 置 者					歯 列 ・ 咬 合	
幼稚園	5 歳	100.0	85.2	9.8	3.3	-	0.5	0.5	0.7	0.2	14.4	10.3	3.9	0.2	5.3	...	4.9	4.2	0.9	29.1	11.0	18.1	3.2	0.0	1.1	0.0	2.4
小学校	計	100.0	68.3	8.9	9.0	3.4	0.9	1.7	2.2	5.8	30.8	10.5	11.1	9.2	7.6	...	7.2	13.1	1.3	49.5	27.2	22.3	5.7	0.1	2.8	1.5	6.6
	6 歳	100.0	82.3	10.1	4.6	1.0	0.4	0.7	0.7	0.2	17.3	10.8	5.3	1.1	7.7	0.6	11.2	14.0	2.9	43.9	19.4	24.6	3.8	-	0.8	0.7	5.6
	7 歳	100.0	77.4	10.9	6.8	2.1	0.5	0.3	0.8	1.2	22.1	11.2	7.7	3.2	8.9	0.7	8.7	13.8	1.4	51.0	26.5	24.5	5.4	0.2	1.6	0.8	5.9
	8 歳	100.0	71.5	8.5	9.9	3.9	1.0	0.6	1.4	3.2	27.6	9.2	11.3	7.1	7.2	1.0	6.6	13.7	1.0	56.8	30.6	26.3	6.8	0.0	2.9	1.6	4.9
	9 歳	100.0	68.5	7.6	8.7	4.3	0.6	1.4	1.9	6.9	30.9	9.1	10.7	11.2	7.6	...	6.0	12.2	1.3	53.0	30.3	22.6	6.9	0.1	4.0	2.5	7.4
	10 歳	100.0	57.3	8.6	11.3	4.4	1.1	4.1	3.9	9.5	41.6	12.6	15.1	13.9	7.5	0.4	5.3	13.4	0.5	52.0	31.1	21.0	5.6	0.1	3.0	1.9	7.5
中学校	計	100.0	54.2	7.6	12.1	4.6	1.6	2.7	4.1	13.1	44.2	10.3	16.2	17.8	6.8	...	6.0	11.3	0.7	40.4	25.1	15.3	5.8	0.1	4.1	1.5	8.1
	12 歳	100.0	43.9	9.6	11.5	9.9	0.7	1.1	4.6	18.7	55.4	10.7	16.1	28.7	6.2	0.3	7.5	11.0	0.2	33.5	19.0	14.5	3.6	0.2	3.3	2.7	5.3
	13 歳	100.0	52.5	9.5	11.3	9.2	0.7	1.5	3.0	12.3	46.8	11.0	14.3	21.5	7.7	0.4	9.8	12.5	0.2	29.6	17.0	12.6	3.8	0.1	3.1	1.9	8.0
高等学校	14 歳	100.0	43.3	8.5	12.2	9.3	0.2	1.3	7.3	18.0	56.6	9.8	19.5	27.2	5.9	...	6.8	11.4	0.3	32.6	18.4	14.2	3.5	0.2	3.4	2.8	4.5
	計	100.0	35.9	X	X	X	1.2	X	X	X	62.8	X	X	X	5.0	0.2	6.0	9.3	0.1	38.1	21.4	16.7	3.3	0.2	3.4	3.3	3.4
	15 歳	100.0	X	X	X	X	X	X	X	X	66.5	X	X	X	1.1	0.1	2.7	5.4	0.8	40.7	24.5	16.2	2.8	0.4	4.9	3.7	1.5
	16 歳	100.0	X	X	X	X	X	X	X	X	X	X	X	X	1.7	0.1	5.2	7.9	0.9	37.9	23.4	14.5	3.1	0.3	5.0	3.6	1.6
高等学校	17 歳	100.0	30.4	X	X	X	-	X	X	X	69.6	X	X	X	0.6	...	1.5	4.4	0.7	41.6	24.6	17.1	2.3	0.2	4.2	3.4	1.5
	計	100.0	X	X	X	X	X	X	X	X	X	X	X	X	0.9	0.1	1.3	3.9	1.0	42.4	25.5	16.9	3.2	0.5	5.6	4.1	1.3

区分	計	永久歯の1人当たり平均むし歯(う歯)等数					栄 養 状 態	せ 四 肢 柱 の 胸 状 郭 ・ 態	皮膚疾患		結 核 査 査 の 対 精 象 密 者	結 核	心 疾 病 臓 ・ 異 常	心 電 図 異 常	蛋 白 検 出 の 者	尿 糖 検 出 の 者	その他の疾病・異常			
		計	むし歯(う歯)			ぜ ん			腎 臓 疾 患	言 語 障 害							そ 疾 病 の 他 異 常			
			喪 失 歯 数 (本)	計 (本)	処 置 歯 数 (本)													未 処 置 歯 数 (本)		
幼稚園	5 歳	0.2	-	2.2	1.8	0.2	...	1.1	...	1.7	0.0	0.5	2.0	
小学校	計	1.1	1.3	3.2	0.5	0.1	-	0.3	3.4	0.7	0.1	2.4	0.1	0.3	4.1	
	6 歳	0.4	0.8	3.2	0.9	0.4	-	0.6	3.4	0.2	0.1	2.3	0.2	0.6	4.4	
	7 歳	0.4	0.8	3.2	0.5	0.1	-	0.2	...	0.6	0.2	2.5	0.1	0.1	4.0	
	8 歳	1.2	1.1	3.2	0.5	0.0	-	0.2	...	0.4	0.1	2.1	0.1	0.4	4.2	
	9 歳	1.3	1.2	3.1	0.1	0.1	-	0.2	...	0.6	0.1	2.2	0.0	0.1	4.1	
	10 歳	1.6	2.3	3.7	0.2	0.2	-	0.1	...	0.8	0.1	2.4	0.3	0.2	3.6	
中学校	計	0.6	0.0	0.6	0.3	0.2	0.3	1.6	2.5	0.2	0.1	-	0.4	4.8	3.3	0.2	2.0	0.2	0.1	4.5
	12 歳	0.6	0.0	0.6	0.3	0.2	0.1	1.6	2.8	0.2	0.2	-	0.4	4.8	2.6	0.2	2.3	0.1	0.1	4.4
	13 歳	0.3	1.7	2.4	0.1	0.0	-	0.2	...	3.4	0.2	1.6	0.4	0.1	4.9	
	14 歳	0.3	1.7	2.1	0.2	0.0	-	0.4	...	3.8	0.1	2.0	0.3	0.0	4.4	
高等学校	計	0.4	1.9	2.2	0.2	...	-	0.3	5.4	3.2	0.2	1.9	0.3	0.1	4.6	
	15 歳	0.4	1.9	2.2	0.3	...	-	0.3	5.4	3.6	0.2	2.1	0.3	0.2	5.2	
	16 歳	0.3	1.7	2.4	0.2	0.2	...	3.2	0.2	1.7	0.3	0.0	4.7	
17 歳	0.4	2.0	2.1	0.1	0.4	...	2.8	0.1	1.9	0.4	-	3.8		

注) 1 この表は、疾病・異常該当者(疾病・異常に該当する旨健康診断票に記載のあった者)の割合の推定値を示したものである。
2 「X」は疾病・異常被患率等の標準誤差が5以上、受検者数が100人(5歳は50人)未満、回答校が1校以下又は疾病・異常被患率が100.0%のため統計数値を公表しない。

統計表 5-3 年齢別疾病・異常者被患率等(大阪府・女子)

単位：%

区分	計	裸眼視力								裸眼視力			眼の疾病・異常	難聴	耳鼻咽喉頭			歯・口腔									
		視力非矯正者の裸眼視力				視力矯正者の裸眼視力				計	1.0未満	0.7未満			0.3未満	耳疾患	鼻疾・副鼻腔疾患	口腔疾患・咽喉頭	むし歯(う歯)			歯列・咬合	顎関節	歯垢の状態	歯肉の状態	疾病・異常その他	
		1.0以上	1.0未満	0.7未満	0.3未満	1.0以上	1.0未満	0.7未満	0.3未満										計	処完了者	未処置者						計
幼稚園	5歳計	100.0	80.5	14.2	3.3	0.1	0.3	0.2	1.3	0.2	19.2	14.4	4.6	0.3	3.5	...	3.5	3.8	0.3	28.0	9.0	19.0	3.3	-	1.2	-	3.0
小学校	6歳	100.0	61.1	11.3	9.9	4.2	1.7	1.5	3.2	7.1	37.2	12.8	13.1	11.3	6.5	1.0	6.8	7.8	1.1	46.3	25.2	21.1	6.7	0.1	2.0	1.4	6.8
	7歳	100.0	79.6	11.1	5.6	1.4	0.7	0.4	0.8	0.5	19.7	11.5	6.4	1.9	6.9	1.3	12.4	9.5	2.3	41.5	18.5	23.0	4.4	0.0	0.6	0.2	6.4
	8歳	100.0	65.0	10.5	11.0	4.6	1.0	1.4	2.6	3.9	34.0	11.9	13.6	8.5	6.1	1.3	6.0	7.3	1.5	54.8	28.9	25.9	8.1	0.1	1.9	1.4	5.5
	9歳	100.0	54.1	12.2	12.5	4.8	1.9	2.2	4.2	8.2	44.0	14.3	16.7	13.0	6.8	...	6.8	7.1	0.8	49.6	30.4	19.2	7.4	0.1	2.8	1.6	8.1
	10歳	100.0	51.8	10.8	11.7	5.4	3.1	2.1	4.6	10.4	45.1	12.9	16.4	15.8	7.0	0.5	4.5	8.5	0.4	47.5	28.0	19.5	6.0	0.1	3.0	2.8	8.4
	11歳	100.0	46.7	9.6	9.9	5.5	2.1	2.3	5.9	17.9	51.2	11.9	15.9	23.4	5.9	...	3.6	5.7	0.7	36.0	20.5	15.5	7.1	0.2	2.4	1.6	7.5
中学校	計	100.0	37.4	9.4	13.0	8.3	1.0	1.1	5.3	24.5	61.6	10.6	18.3	32.7	6.0	0.4	5.1	7.0	0.4	38.0	21.9	16.1	4.0	0.4	1.8	1.7	4.4
	12歳	100.0	40.2	10.9	16.4	X	0.4	1.2	6.4	X	59.4	12.2	22.8	24.4	6.5	0.6	7.2	7.5	0.7	35.1	21.0	14.1	3.1	0.2	1.9	1.3	7.0
	13歳	100.0	40.4	9.1	11.3	7.0	1.5	0.5	6.0	24.2	58.1	9.6	17.3	31.2	5.0	...	4.6	7.1	0.3	37.1	21.6	15.5	4.3	0.6	1.9	1.2	3.0
高等学校	14歳	100.0	31.7	X	X	X	1.1	X	X	X	67.2	X	X	X	6.5	0.3	3.7	6.4	0.1	41.8	23.1	18.7	4.8	0.3	1.6	2.4	3.1
	計	100.0	X	X	X	X	X	X	X	X	X	X	X	X	0.5	0.1	0.8	2.4	0.7	43.6	30.1	13.5	2.9	0.4	2.4	1.7	2.3
	15歳	100.0	X	X	X	X	-	X	X	X	X	X	X	X	0.8	0.2	1.3	2.9	0.7	40.9	29.0	11.9	3.1	0.3	2.3	1.2	2.5
	16歳	100.0	X	X	X	X	X	X	X	X	X	X	X	X	0.4	...	0.6	1.8	0.7	43.5	29.7	13.8	2.6	0.4	2.2	1.8	2.2
17歳	100.0	X	X	X	X	-	X	X	X	X	X	X	X	0.2	0.1	0.6	2.5	0.6	46.5	31.7	14.8	2.9	0.5	2.9	2.0	2.2	

区分	計	永久歯の1人当たり平均むし歯(う歯)等数					栄養状態	せき肢柱の胸郭・態	皮膚疾患		結核検査の精密者	結核	心疾患・異常	心電図異常	蛋白検査者	尿糖検査者	その他の疾病・異常							
		計	むし歯(う歯)			アトピー性皮膚炎			その他の皮膚疾患	核							腎臓・異常	電	白	尿	ぜ	腎臓疾患	言語障害	その他異常
			喪失歯数	計	処置歯数																			
幼稚園	5歳計	0.5	0.2	2.1	1.0	0.2	...	0.8	...	1.2	0.0	0.5	1.6				
小学校	6歳	0.7	1.4	2.8	0.5	0.1	-	0.2	2.7	1.2	0.1	1.9	0.1	0.1	3.0				
	7歳	0.2	0.5	2.3	0.9	0.2	-	0.3	2.7	0.7	0.0	2.4	0.2	0.2	3.0				
	8歳	0.6	1.4	3.0	0.6	0.1	-	0.1	...	1.0	-	1.9	0.1	0.1	3.2				
	9歳	0.8	0.7	3.0	0.5	0.1	-	0.2	...	0.8	0.0	1.6	0.1	0.1	2.9				
	10歳	0.8	1.5	3.0	0.6	0.2	-	0.2	...	1.2	0.1	1.6	0.2	0.1	3.4				
	11歳	1.2	2.0	3.2	0.3	0.0	-	0.1	...	1.7	0.1	1.8	0.1	0.2	2.8				
中学校	計	0.8	0.0	0.8	0.5	0.3	0.4	1.5	1.9	0.2	0.0	-	0.3	5.4	2.6	0.1	1.3	0.4	0.1	3.4				
	12歳	0.8	0.0	0.8	0.5	0.3	0.4	1.6	2.0	0.2	0.0	-	0.3	5.4	2.8	0.1	1.1	0.2	0.1	3.6				
	13歳	0.4	1.5	1.9	0.2	-	-	0.2	...	2.6	0.1	1.4	0.4	0.1	3.3				
	14歳	0.3	1.4	1.9	0.2	0.0	-	0.3	...	2.3	0.1	1.2	0.5	0.1	3.4				
高等学校	計	0.1	2.5	1.9	0.2	...	-	0.3	4.0	2.5	0.2	1.3	0.2	0.1	3.6				
	15歳	0.1	2.6	2.1	0.3	...	-	0.2	4.0	2.8	0.2	1.3	0.2	0.0	3.6				
	16歳	0.1	2.2	1.9	0.2	0.3	...	2.5	0.2	1.3	0.2	0.0	3.4				
17歳	0.1	2.6	1.9	0.2	0.3	...	2.3	0.3	1.4	0.2	0.1	3.9					

注) 1 この表は、疾病・異常該当者(疾病・異常に該当する旨健康診断票に記載のあった者)の割合の推定値を示したものである。
 2 「X」は疾病・異常被患率等の標準誤差が5以上、受検者数が100人(5歳は50人)未満、回答校が1校以下又は疾病・異常被患率が100.0%のため統計数値を公表しない。

統計表 5-4 年齢別疾病・異常者被患率等(全国・男女計)

単位：%

区分	計	裸眼視力								裸眼視力			眼の疾病・異常	難聴	耳鼻咽喉頭			歯・口腔									
		視力非矯正者の裸眼視力				視力矯正者の裸眼視力				計	1.0未満	0.7以上			0.3以上	耳疾患	鼻疾・副鼻腔患	口腔疾患・咽喉異常	むし歯(う歯)			顎関節	歯垢の状態	歯肉の状態	疾病・異常		
		1.0以上	1.0未満	0.7以上	0.3以上	1.0以上	1.0未満	0.7以上	0.3以上										計	処完了者	未処置者					歯列・咬合	
幼稚園	5歳	100.00	73.60	17.97	6.16	0.34	0.34	0.46	0.26	26.06	18.44	7.03	0.60	1.92	...	2.57	3.21	1.52	31.16	12.00	19.15	4.29	0.07	0.92	0.19	2.51	
小学校	計	100.00	64.54	10.90	10.44	3.92	0.89	1.12	2.74	34.57	12.01	13.18	9.38	5.60	0.61	6.32	11.81	1.29	44.82	23.08	21.74	5.04	0.13	3.14	1.99	6.87	
	6歳	100.00	77.67	13.46	5.95	0.88	0.45	0.52	0.68	0.38	21.88	13.98	6.63	1.26	5.76	0.72	10.17	13.08	2.27	40.24	16.85	23.39	3.09	0.08	1.25	0.60	6.16
	7歳	100.00	73.87	12.47	8.23	2.34	0.57	0.59	0.98	0.94	25.55	13.06	9.21	3.28	5.31	0.67	7.03	11.22	1.52	46.78	22.40	24.38	4.85	0.09	2.44	1.36	5.51
	8歳	100.00	67.95	11.14	10.69	4.08	0.73	0.86	1.78	2.77	31.32	12.00	12.47	6.85	5.53	0.61	6.02	12.39	1.21	51.05	26.67	24.37	5.56	0.15	3.25	1.98	5.46
	9歳	100.00	61.85	10.03	12.17	5.29	0.91	1.20	2.79	5.78	37.24	11.22	14.95	11.07	5.88	...	5.53	11.17	1.16	50.39	27.40	22.99	5.47	0.14	3.73	2.41	7.32
中学校	計	100.00	56.10	10.32	12.27	5.24	1.28	1.46	4.04	9.30	42.63	11.78	16.31	14.54	5.74	0.44	5.31	12.75	0.92	44.88	24.92	19.96	5.43	0.15	3.93	2.67	8.66
	10歳	100.00	50.87	8.15	13.05	5.47	1.34	2.02	5.97	13.14	47.79	10.17	19.01	18.61	5.42	...	4.04	10.28	0.71	35.66	20.05	15.61	5.73	0.19	4.12	2.82	8.01
	11歳	100.00	41.44	10.89	12.53	7.05	1.08	1.84	5.14	20.01	57.47	12.73	17.67	27.07	5.38	0.32	4.71	12.10	0.66	34.00	19.78	14.22	5.36	0.40	4.50	4.21	3.90
	12歳	100.00	47.43	10.54	12.56	6.59	1.07	1.90	4.89	15.03	51.50	12.43	17.45	21.62	5.76	0.34	5.91	12.48	0.76	31.76	18.69	13.07	5.27	0.34	4.38	3.78	5.49
高等学校	計	100.00	40.10	10.07	12.59	7.65	1.02	1.62	5.20	21.76	58.88	11.69	17.79	29.41	4.96	...	4.36	12.19	0.71	33.20	19.44	13.76	5.44	0.41	4.41	4.31	3.61
	13歳	100.00	36.50	12.04	12.45	6.97	1.16	1.99	5.35	23.52	62.33	14.04	17.80	30.49	5.41	0.29	3.87	11.63	0.53	37.00	21.18	15.81	5.38	0.44	4.71	4.53	2.60
	14歳	100.00	30.68	9.08	10.35	6.87	1.68	2.19	7.05	32.11	67.64	11.26	17.40	38.98	3.69	0.25	2.87	9.92	0.47	43.68	26.36	17.33	4.53	0.62	4.76	4.35	1.13
	15歳	100.00	30.63	10.58	11.51	7.65	1.25	2.60	7.59	28.19	68.12	13.18	19.09	35.84	3.88	0.25	3.46	10.28	0.50	39.43	24.24	15.19	4.65	0.56	4.81	4.27	1.24
	16歳	100.00	30.25	8.22	10.13	7.08	2.39	1.52	6.21	34.19	67.36	9.73	16.35	41.28	3.53	...	2.78	9.56	0.44	43.69	26.24	17.46	4.40	0.62	4.78	4.41	1.06
17歳	100.00	31.15	8.41	9.40	5.86	1.42	2.43	7.33	34.01	67.43	10.83	16.74	39.86	3.67	0.25	2.36	9.92	0.46	47.95	28.60	19.35	4.54	0.66	4.70	4.38	1.08	

区分	計	永久歯の1人当たり平均むし歯(う歯)等数					栄養状態	せき肢柱の胸部状態	皮膚疾患		結核検査の対精象	結核	心疾患	心電図異常	蛋白検査	尿糖検査	その他の疾病・異常								
		喪失歯数	むし歯(う歯)			養			アトピー性皮膚炎	その他の皮膚疾患							核	病	電	白	糖	ぜ	腎	言	そ
			計	処置歯数	未処置歯数																				
幼稚園	5歳	0.24	0.16	2.31	1.31	0.41	...	1.02	...	1.83	0.08	0.52	1.77						
小学校	計	1.54	1.13	3.33	0.59	0.18	0.00	0.84	2.42	1.03	0.07	3.37	0.21	0.42	4.74						
	6歳	0.68	0.82	3.31	0.85	0.45	0.00	0.89	2.42	0.71	0.04	3.58	0.19	0.69	4.48						
	7歳	1.04	0.86	3.50	0.70	0.13	0.00	0.86	...	0.71	0.05	3.50	0.19	0.59	4.73						
	8歳	1.44	0.94	3.42	0.59	0.13	0.00	0.78	...	0.77	0.05	3.39	0.21	0.44	4.72						
	9歳	1.85	1.10	3.33	0.54	0.13	0.00	0.92	...	0.94	0.07	3.40	0.21	0.34	4.78						
中学校	計	0.70	0.01	0.69	0.45	0.24	1.00	2.12	2.87	0.32	0.08	0.00	0.89	3.27	3.35	0.14	2.60	0.21	0.08	4.95					
	10歳	2.02	1.43	3.31	0.44	0.11	0.00	0.86	...	1.17	0.07	3.16	0.20	0.27	4.93						
	11歳	2.11	1.57	3.14	0.44	0.13	-	0.75	...	1.84	0.11	3.22	0.24	0.22	4.80						
	12歳	0.70	0.01	0.69	0.45	0.24	1.15	1.92	2.86	0.28	0.09	-	0.86	3.27	3.14	0.13	2.59	0.18	0.10	4.76					
高等学校	計	0.64	1.69	2.44	0.28	...	0.02	0.89	3.27	3.40	0.22	1.79	0.21	0.04	4.23						
	13歳	1.00	2.21	2.86	0.31	0.05	0.00	0.94	...	3.54	0.15	2.57	0.21	0.10	5.00						
	14歳	0.84	2.23	2.88	0.37	0.10	0.00	0.87	...	3.37	0.15	2.65	0.24	0.06	5.09						
	15歳	0.69	1.81	2.48	0.28	...	0.02	0.95	3.27	4.21	0.21	1.84	0.20	0.06	4.44						
	16歳	0.59	1.67	2.46	0.27	0.90	...	3.24	0.22	1.80	0.21	0.04	4.22						
17歳	0.64	1.59	2.37	0.29	0.82	...	2.73	0.22	1.73	0.21	0.04	4.02							

注) 1 この表は、疾病・異常該当者(疾病・異常に該当する旨健康診断票に記載のあった者)の割合の推定値を示したものである。
 2 「X」は疾病・異常被患率等の標準誤差が5以上、受検者数が100人(5歳は50人)未満、回答校が1校以下又は疾病・異常被患率が100.0%のため統計数値を公表しない。

統計表 5-5 年齢別疾病・異常者被患率等(全国・男子)

単位：%

区分	計	裸眼視力								裸眼視力			眼の疾病・異常	難聴	耳鼻咽喉頭			歯・口腔									
		視力非矯正者の裸眼視力				視力矯正者の裸眼視力				計	1.0未満	0.7未満			0.3未満	耳疾患	鼻疾・副鼻腔患	口疾患・咽喉頭異常	むし歯(う歯)			歯列・咬合	顎関節	歯垢の状態	歯肉の状態	疾病・異常	
		1.0以上	1.0未満	0.7未満	0.3未満	1.0以上	1.0未満	0.7未満	0.3未満										計	処完了者	未処置者						計
幼稚園	5歳計	100.00	73.97	17.88	5.96	0.36	0.41	0.32	0.90	0.19	25.62	18.20	6.86	0.56	1.90	...	2.66	3.79	1.81	32.57	12.76	19.80	4.00	0.07	1.02	0.23	2.53
小学校	6歳	100.00	67.93	10.18	9.57	3.61	0.74	0.95	2.32	4.68	31.33	11.14	11.90	8.29	5.99	0.52	6.46	14.47	1.39	46.31	23.77	22.53	4.83	0.13	3.65	2.21	6.90
	7歳	100.00	78.83	12.83	5.57	0.90	0.41	0.47	0.62	0.37	20.76	13.30	6.19	1.27	6.02	0.67	10.20	15.82	2.53	41.57	17.43	24.15	2.76	0.09	1.26	0.60	6.10
	8歳	100.00	75.80	11.35	7.67	2.29	0.52	0.54	0.84	0.98	23.68	11.89	8.51	3.28	5.81	0.56	7.05	13.64	1.62	47.91	22.68	25.23	4.60	0.08	2.64	1.42	5.62
	9歳	100.00	71.17	10.31	9.46	3.77	0.67	0.73	1.47	2.42	28.16	11.04	10.93	6.19	5.95	0.51	6.24	15.07	1.23	51.94	27.14	24.80	5.34	0.17	3.72	2.18	5.24
	10歳	100.00	66.18	9.38	10.26	4.68	0.78	1.08	2.40	5.24	33.04	10.46	12.66	9.92	6.20	...	5.53	13.62	1.28	52.45	28.43	24.02	5.35	0.14	4.42	2.68	6.86
中学校	11歳計	100.00	60.55	9.68	11.00	5.08	0.98	1.40	3.59	7.72	38.47	11.08	14.59	12.80	6.17	0.35	5.59	15.82	0.97	47.24	26.17	21.07	5.25	0.13	4.64	2.98	8.67
	12歳	100.00	55.99	7.73	13.20	4.76	1.05	1.46	4.87	10.94	42.96	9.19	18.07	15.70	5.81	...	4.35	12.88	0.81	36.82	20.61	16.21	5.58	0.15	5.10	3.32	8.76
	13歳	100.00	46.13	9.83	12.72	7.27	0.94	1.77	4.59	16.74	52.93	11.60	17.31	24.02	5.84	0.29	5.48	14.05	0.70	32.74	18.51	14.23	5.21	0.33	5.61	5.17	4.33
	14歳	100.00	51.93	10.71	11.76	6.11	0.92	1.46	4.60	12.50	47.15	12.18	16.36	18.61	6.23	0.30	6.54	14.96	0.85	31.01	17.85	13.16	5.16	0.31	5.44	4.63	6.16
高等学校	15歳計	100.00	45.26	8.73	12.92	8.12	0.82	1.57	4.33	18.25	53.92	10.30	17.25	26.37	5.25	...	5.13	14.00	0.71	31.86	18.16	13.70	5.29	0.34	5.47	5.26	4.04
	16歳	100.00	40.92	9.96	13.52	7.68	1.09	2.28	4.83	19.72	57.99	12.24	18.35	27.39	6.01	0.27	4.76	13.18	0.52	35.32	19.53	15.80	5.19	0.33	5.92	5.63	2.79
	17歳	100.00	33.78	9.59	11.34	7.62	0.86	1.33	6.36	29.11	65.36	10.92	17.70	36.73	4.18	0.24	3.46	10.94	0.48	41.91	24.16	17.75	4.45	0.51	5.95	5.56	1.11

区分	計	永久歯の1人当たり平均むし歯(う歯)等数					栄養状態	せき肢柱の胸部状態	皮膚疾患		結核検査の対精象	心疾患	心電図異常	蛋白質検査	尿糖検査	その他の疾病・異常							
		計	むし歯(う歯)			アトピー性皮膚炎			その他の皮膚疾患	核検査の対精象						心疾患	心電図異常	蛋白質検査	尿糖検査	ぜんそく	腎臓疾患	言語障害	その他
			喪失歯数	処置歯数	未処置歯数																		
幼稚園	5歳計	0.23	0.19	2.27	1.43	0.47	...	0.97	...	2.11	0.10	0.71	2.12				
小学校	6歳	1.84	1.15	3.62	0.63	0.19	0.00	0.86	2.80	0.75	0.06	4.00	0.21	0.55	5.67				
	7歳	0.70	0.85	3.45	0.88	0.45	0.00	0.92	2.80	0.53	0.05	4.15	0.20	0.88	5.40				
	8歳	1.20	0.87	3.80	0.71	0.13	0.00	0.89	...	0.54	0.06	4.11	0.22	0.76	5.65				
	9歳	1.66	1.00	3.66	0.66	0.13	-	0.75	...	0.61	0.04	4.00	0.21	0.56	5.68				
	10歳	2.24	1.16	3.64	0.64	0.15	-	0.96	...	0.68	0.06	4.02	0.21	0.45	5.62				
中学校	11歳計	2.49	1.47	3.64	0.43	0.13	0.00	0.90	...	0.68	0.06	3.81	0.22	0.36	5.95				
	12歳	0.63	0.01	0.63	0.40	2.66	1.52	3.54	0.48	0.14	-	0.76	...	1.42	0.10	3.90	0.21	0.30	5.70				
	13歳	0.63	0.01	0.63	0.40	1.17	1.89	3.09	0.32	0.07	0.00	0.93	3.54	3.81	0.13	3.07	0.21	0.10	5.40				
	14歳	1.17	1.99	3.06	0.31	0.05	0.00	0.95	...	4.08	0.13	3.02	0.20	0.11	5.50				
高等学校	15歳計	0.96	2.03	3.11	0.37	0.05	-	0.93	...	4.16	0.15	3.09	0.24	0.08	5.37				
	16歳	0.84	1.40	2.68	0.29	...	0.02	0.97	3.94	3.85	0.24	2.01	0.23	0.05	4.16				
	17歳	0.89	1.47	2.72	0.29	...	0.02	1.05	3.94	4.90	0.24	2.11	0.21	0.08	4.43				

注) 1 この表は、疾病・異常該当者(疾病・異常に該当する旨健康診断票に記載のあった者)の割合の推定値を示したものである。
 2 「X」は疾病・異常被患率等の標準誤差が5以上、受検者数が100人(5歳は50人)未満、回答校が1校以下又は疾病・異常被患率が100.0%のため統計数値を公表しない。

統計表 5-6 年齢別疾病・異常者被患率等(全国・女子)

単位：%

区分	計	裸眼視力								裸眼視力			眼の疾病・異常	難聴	耳鼻咽喉頭			歯・口腔									
		視力非矯正者の裸眼視力				視力矯正者の裸眼視力				計	1.0未満	0.7未満			0.3未満	耳疾患者	鼻疾・副鼻腔患	口腔患・咽喉異常	むし歯(う歯)			歯列・咬合	顎関節	歯垢の状態	歯肉の状態	疾病・異常	
		1.0以上	1.0未満	0.7未満	0.3未満	1.0以上	1.0未満	0.7未満	0.3未満										計	処完了者	未処置者						歯列・咬合
幼稚園	5歳計	100.00	73.22	18.07	6.37	0.31	0.26	0.61	0.82	0.33	26.52	18.68	7.20	0.64	1.94	...	2.47	2.61	1.22	29.70	11.22	18.48	4.58	0.08	0.81	0.14	2.50
小学校	6歳	100.00	60.99	11.64	11.34	4.24	1.04	1.29	3.18	6.29	37.97	12.93	14.52	10.52	5.20	0.71	6.17	9.01	1.18	43.25	22.35	20.91	5.25	0.14	2.60	1.75	6.85
	7歳	100.00	76.45	14.12	6.35	0.87	0.50	0.58	0.76	0.39	23.06	14.70	7.10	1.25	5.48	0.77	10.14	10.22	2.00	38.84	16.24	22.60	3.43	0.07	1.24	0.60	6.22
	8歳	100.00	71.86	13.64	8.81	2.39	0.63	0.65	1.13	0.90	27.51	14.28	9.94	3.29	4.78	0.80	7.01	8.70	1.43	45.60	22.10	23.49	5.11	0.10	2.22	1.30	5.39
	9歳	100.00	64.56	12.01	11.98	4.41	0.79	1.00	2.11	3.14	34.65	13.01	14.09	7.55	5.08	0.73	5.79	9.57	1.19	50.11	26.19	23.92	5.80	0.13	2.77	1.77	5.69
	10歳	100.00	57.31	10.71	14.16	5.93	1.04	1.31	3.20	6.34	41.65	12.02	17.36	12.26	5.55	...	5.52	8.59	1.03	48.24	26.33	21.91	5.60	0.14	3.02	2.12	7.80
中学校	11歳計	100.00	51.44	10.98	13.60	5.40	1.59	1.53	4.52	10.95	46.97	12.50	18.12	16.35	5.28	0.54	5.03	9.53	0.87	42.42	23.61	18.80	5.62	0.16	3.20	2.35	8.65
	12歳	100.00	45.49	8.59	12.88	6.22	1.65	2.60	7.12	15.44	52.86	11.19	20.00	21.66	5.00	...	3.72	7.54	0.61	34.44	19.46	14.98	5.89	0.24	3.09	2.30	7.23
	13歳	100.00	36.55	12.00	12.34	6.83	1.23	1.91	5.71	23.43	62.22	13.91	18.06	30.25	4.91	0.35	3.91	10.06	0.63	35.31	21.10	14.22	5.52	0.47	3.34	3.20	3.45
	14歳	100.00	42.73	10.35	13.40	7.10	1.23	2.35	5.18	17.67	56.05	12.70	18.59	24.76	5.28	0.38	5.25	9.89	0.66	32.54	19.56	12.98	5.38	0.37	3.28	2.90	4.79
高等学校	15歳計	100.00	34.69	11.48	12.25	7.15	1.23	1.66	6.10	25.44	64.08	13.14	18.35	32.59	4.66	...	3.55	10.29	0.70	34.60	20.79	13.81	5.59	0.49	3.29	3.32	3.16
	16歳	100.00	31.89	14.22	11.33	6.23	1.24	1.69	5.90	27.50	66.87	15.91	17.23	33.73	4.78	0.31	2.94	10.01	0.53	38.75	22.91	15.84	5.58	0.55	3.46	3.38	2.41
	17歳	100.00	27.50	8.55	9.34	6.09	2.52	3.06	7.75	35.18	69.97	11.61	17.09	41.27	3.19	0.26	2.28	8.88	0.46	45.50	28.60	16.90	4.61	0.73	3.55	3.12	1.14

区分	計	永久歯の1人当たり平均むし歯(う歯)等数					栄養状態	四肢の胸郭・腕	皮膚疾患		結核検査の精密者	結核	心臓・異常	心電図異常	蛋白質検査者	尿糖検査者	その他の疾病・異常						
		計	むし歯(う歯)			アトピー性皮膚炎			その他の皮膚疾患	核							臓	電	糖	ぜ	腎	言	そ
			喪失歯数	処置歯数	未処置歯数																		
幼稚園	5歳計	0.25	0.13	2.35	1.18	0.35	...	1.08	...	1.55	0.05	0.33	1.41			
小学校	6歳	1.22	1.10	3.03	0.55	0.17	0.00	0.82	2.02	1.32	0.07	2.72	0.20	0.29	3.77			
	7歳	0.66	0.80	3.16	0.82	0.45	0.00	0.85	2.02	0.89	0.04	2.98	0.18	0.49	3.53			
	8歳	0.87	0.86	3.17	0.68	0.12	0.00	0.82	...	0.88	0.04	2.87	0.17	0.42	3.77			
	9歳	1.22	0.89	3.18	0.53	0.14	0.00	0.82	...	0.93	0.06	2.74	0.20	0.32	3.71			
	10歳	1.44	1.04	3.01	0.43	0.12	0.00	0.86	...	1.21	0.07	2.75	0.21	0.22	3.90			
中学校	11歳計	1.53	1.39	2.96	0.45	0.09	-	0.82	...	1.67	0.09	2.49	0.19	0.17	3.86			
	12歳	1.54	1.62	2.72	0.39	0.12	-	0.75	...	2.28	0.11	2.50	0.27	0.13	3.85			
	13歳	0.77	0.01	0.76	0.50	0.26	0.81	2.35	2.64	0.32	0.09	0.00	0.85	2.99	2.86	0.16	2.11	0.21	0.06	4.47			
	14歳	0.77	0.01	0.76	0.50	0.26	0.91	2.19	2.60	0.28	0.07	-	0.81	2.99	3.08	0.15	2.05	0.17	0.07	4.14			
高等学校	15歳計	0.83	2.45	2.66	0.31	0.05	-	0.92	...	2.96	0.17	2.10	0.23	0.09	4.48			
	16歳	0.71	2.43	2.65	0.36	0.16	0.00	0.82	...	2.54	0.16	2.18	0.23	0.04	4.79			
	17歳	0.45	1.99	2.19	0.27	...	0.02	0.81	2.57	2.93	0.19	1.57	0.19	0.03	4.30			

注) 1 この表は、疾病・異常該当者(疾病・異常に該当する旨健康診断票に記載のあった者)の割合の推定値を示したものである。
 2 「X」は疾病・異常被患率等の標準誤差が5以上、受検者数が100人(5歳は50人)未満、回答校が1校以下又は疾病・異常被患率が100.0%のため統計数値を公表しない。

統計表 6-1 学校種別裸眼視力 1.0 未満の者の割合の推移(大阪府・男女計)

単位：%

区分	幼稚園				小学校				中学校				高等学校				区分
	計	1.0未満 0.7以上	0.7未満 0.3以上	0.3未満	計	1.0未満 0.7以上	0.7未満 0.3以上	0.3未満	計	1.0未満 0.7以上	0.7未満 0.3以上	0.3未満	計	1.0未満 0.7以上	0.7未満 0.3以上	0.3未満	
平成 18 年度	25.1	19.3	5.2	0.6	29.0	9.0	11.6	8.3	46.2	12.8	17.2	16.1	59.8	16.1	20.8	22.8	平成 18 年度
19	22.7	17.6	4.9	0.3	27.0	9.0	11.5	6.6	51.5	15.0	21.1	15.4	49.7	17.4	20.4	11.9	19
20	X	X	X	X	28.8	9.2	12.1	7.5	57.4	12.9	19.0	25.5	44.1	12.4	15.7	16.0	20
21	25.0	20.6	3.6	0.8	30.8	10.4	12.5	7.9	50.7	15.9	19.2	15.7	X	X	X	X	21
22	20.9	14.6	5.6	0.7	28.8	9.2	11.5	8.0	51.2	14.8	18.5	18.0	X	X	X	X	22
23	19.3	14.7	4.1	0.5	29.8	8.6	12.2	8.9	54.1	10.5	18.3	25.2	64.5	14.1	20.4	30.0	23
24	25.1	18.6	5.8	0.7	33.3	10.0	12.9	10.4	52.3	9.8	16.4	26.1	X	X	X	X	24
25	18.0	13.4	4.2	0.4	28.7	9.0	11.3	8.3	51.3	9.9	15.5	25.9	X	X	X	X	25
26	17.3	13.1	3.8	0.4	30.5	9.4	12.1	9.1	51.1	10.6	16.5	23.9	72.6	X	X	X	26
27	20.3	15.0	4.6	0.7	32.6	10.8	13.1	8.7	52.4	9.2	16.5	26.8	63.2	14.4	15.3	33.5	27
28	25.0	19.3	5.0	0.8	32.6	10.0	12.5	10.1	55.9	9.7	15.6	30.6	-	-	-	-	28
29	21.4	15.3	5.2	0.9	31.8	9.7	12.4	9.6	53.8	13.6	21.0	19.2	-	-	-	-	29
30	25.7	17.5	7.5	0.7	35.1	10.1	13.4	11.6	55.5	14.6	23.4	17.4	-	-	-	-	30
令和 元	16.8	12.3	4.2	0.2	34.0	11.6	12.1	10.2	58.5	10.6	17.2	30.7	70.6	X	X	X	令和 元

統計表 6-2 学校種別鼻・副鼻腔疾患の者の割合の推移(大阪府・男女計)

単位：%

区分	幼稚園	小学校	中学校	高等学校	区分
平成 18 年度	4.1	12.6	16.5	4.2	平成 18 年度
19	4.6	9.8	9.6	6.7	19
20	5.0	9.6	9.1	4.8	20
21	4.5	13.0	8.9	9.7	21
22	4.5	10.8	7.2	6.8	22
23	5.1	11.4	10.4	3.9	23
24	5.7	12.3	7.0	5.2	24
25	4.5	9.8	9.6	8.0	25
26	4.0	10.5	7.2	6.4	26
27	5.8	11.4	6.3	1.7	27
28	5.9	13.7	10.1	4.7	28
29	6.9	13.5	9.6	5.8	29
30	3.5	11.2	6.2	4.8	30
令和 元	4.0	10.5	9.1	3.9	令和 元

統計表 6-3 学校種別むし歯(う歯)の者の割合の推移(大阪府・男女計)

単位：%

区分	幼稚園			小学校			中学校			高等学校			区分
	計	処置完了者	未処置歯のある者	計	処置完了者	未処置歯のある者	計	処置完了者	未処置歯のある者	計	処置完了者	未処置歯のある者	
平成 18 年度	60.4	24.9	35.5	67.8	32.9	35.0	60.9	31.0	29.9	72.0	39.2	32.9	平成 18 年度
19	57.3	24.4	32.9	63.0	30.1	32.9	59.5	31.2	28.3	69.1	37.2	31.9	19
20	53.3	21.6	31.7	60.5	29.2	31.2	56.0	27.8	28.2	62.1	31.6	30.5	20
21	44.6	17.9	26.7	59.7	28.0	31.6	49.5	27.3	22.1	57.4	27.7	29.6	21
22	47.4	18.8	28.6	60.2	29.9	30.3	48.9	25.5	23.4	58.8	31.8	27.0	22
23	40.6	15.6	25.0	56.4	27.4	29.0	51.0	27.3	23.8	55.6	28.5	27.1	23
24	40.7	16.7	24.0	55.7	28.1	27.6	43.3	23.9	19.4	58.2	31.3	26.9	24
25	39.3	15.2	24.1	52.5	26.0	26.5	41.8	19.7	22.1	51.9	28.7	23.3	25
26	35.0	13.6	21.4	50.9	24.8	26.1	47.0	24.9	22.1	48.4	28.1	20.3	26
27	34.2	14.2	20.0	48.6	24.3	24.3	42.5	20.3	22.2	53.9	32.4	21.6	27
28	37.0	15.3	21.7	48.9	22.8	26.0	38.2	19.0	19.3	49.2	28.4	20.8	28
29	36.7	15.7	21.0	43.0	23.0	20.0	40.3	21.8	18.6	47.6	27.7	19.9	29
30	37.6	12.4	25.2	48.7	24.7	23.9	36.4	21.0	15.4	46.5	29.6	16.8	30
令和 元	28.6	10.0	18.6	47.9	26.2	21.7	35.7	20.4	15.3	42.1	27.3	14.8	令和 元

統計表 6-4 学校種別アトピー性皮膚炎の者の割合の推移(大阪府・男女計)

単位：%

区分	幼稚園	小学校	中学校	高等学校	区分
平成 18 年度	2.9	3.5	3.1	3.6	平成 18 年度
19	2.7	3.8	3.4	2.4	19
20	3.1	2.8	2.3	2.6	20
21	2.0	3.4	1.8	2.7	21
22	3.4	2.7	2.1	2.1	22
23	3.1	2.8	2.9	2.0	23
24	2.3	2.4	2.2	2.1	24
25	1.8	2.3	2.2	2.6	25
26	1.6	3.6	1.9	2.3	26
27	3.2	3.3	1.6	1.7	27
28	3.0	1.7	1.9	2.3	28
29	1.3	2.1	1.8	2.3	29
30	2.7	2.7	2.5	2.2	30
令和 元	2.2	3.0	2.2	2.1	令和 元

統計表 6-5 学校種別ぜん息の者の割合の推移(大阪府・男女計)

単位：％

区分	幼稚園	小学校	中学校	高等学校	区分
平成 18 年度	1.2	3.1	3.8	3.0	平成 18 年度
19	1.8	3.8	3.9	2.8	19
20	3.0	3.3	3.1	2.2	20
21	1.4	4.4	3.5	2.3	21
22	2.6	3.7	3.5	3.0	22
23	2.2	4.2	3.2	2.4	23
24	0.9	3.6	3.3	1.5	24
25	2.1	3.1	2.8	2.5	25
26	1.1	3.0	3.0	2.3	26
27	2.3	3.5	1.6	1.7	27
28	1.5	2.0	2.2	2.1	28
29	1.1	2.1	1.7	2.2	29
30	1.3	2.6	2.5	1.6	30
令和 元	1.5	2.1	1.6	1.6	令和 元



令和2年3月

〒559-8555 大阪市住之江区南港北1-14-16

大阪府咲洲庁舎（さきしまコスモタワー） 19階

大阪府総務部 統計課 勤労・教育グループ

T E L 06(6210)9256 / F A X 06(6614)6921

U R L <http://www.pref.osaka.lg.jp/toukei/top/index.html>