

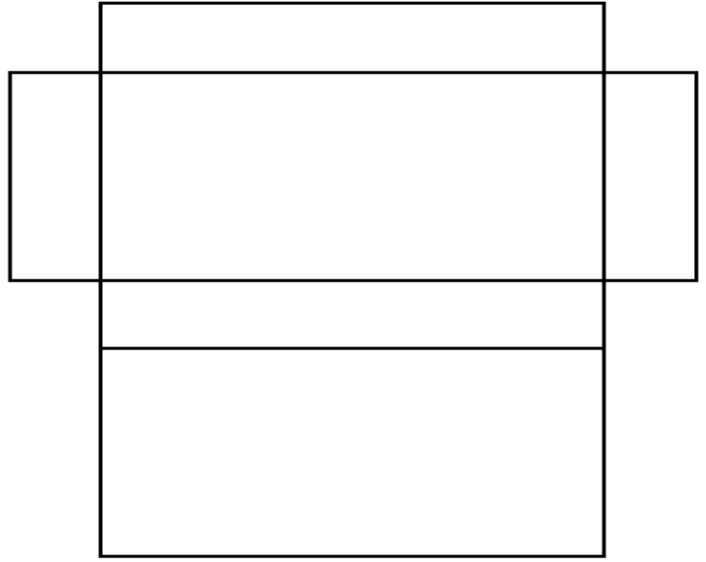
学 年

4 年

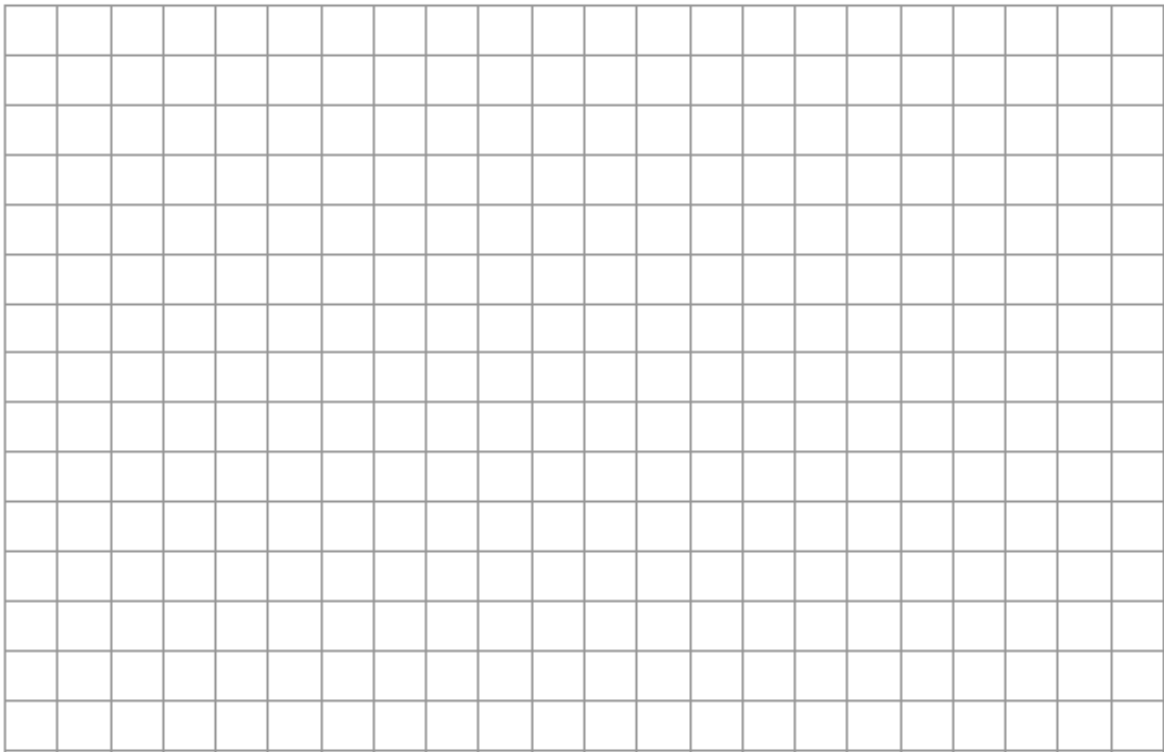
直方体と立方体 (3) ①

年 組 氏名 _____

1. 下のような、直方体の展開図があります。
向かい合う面に同じ色をぬりましょう。



2. 1の図を参考にして、たて4 cm、横3 cm、
高さ2 cmの直方体の展開図を書きましょう。



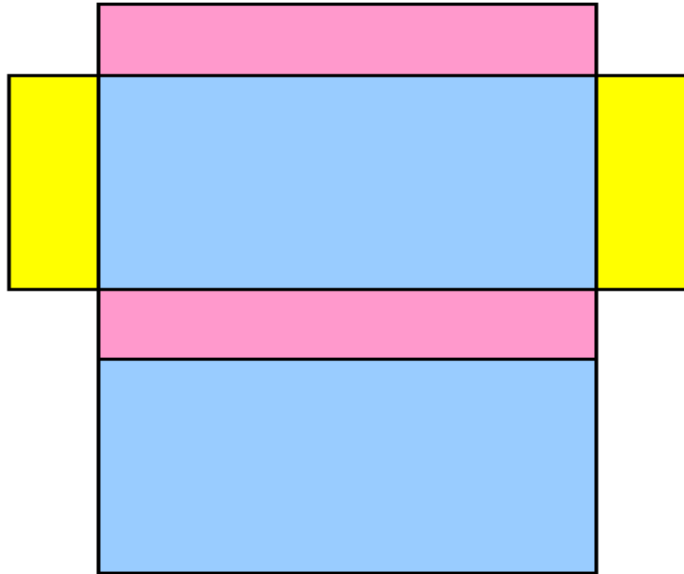
学 年

4 年

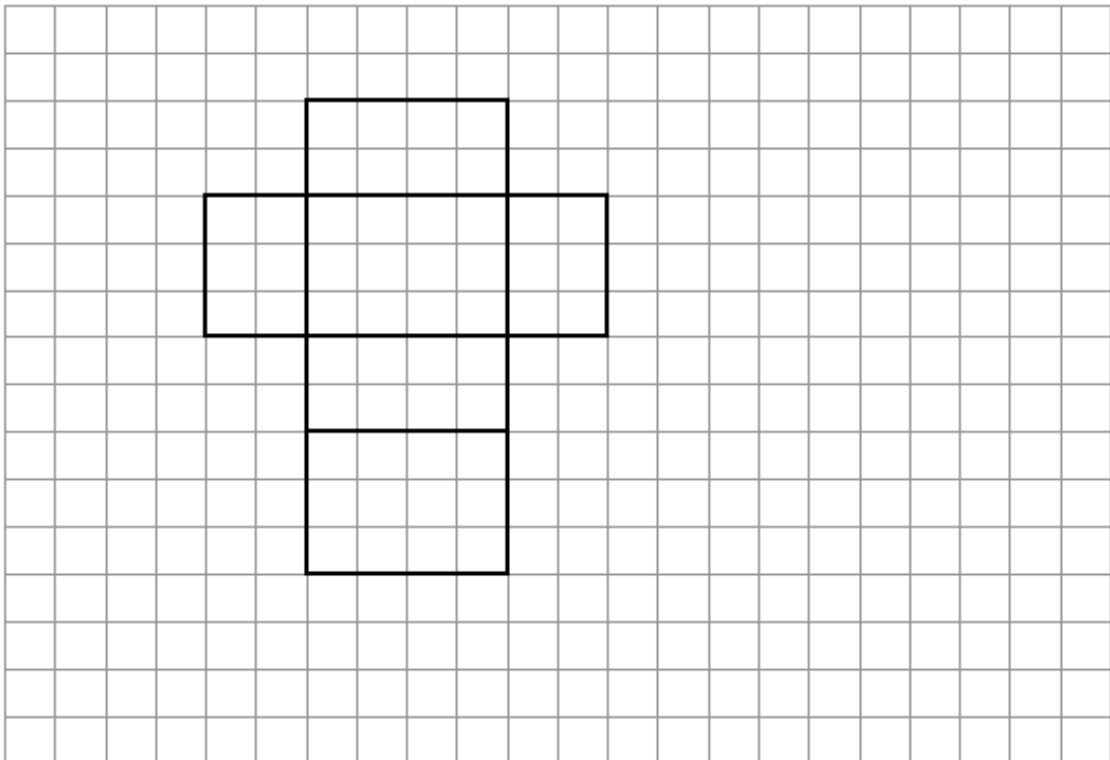
直方体と立方体 (3) ①

年 組 氏名 _____

1. 下のような、直方体の展開図があります。
向かい合う面に同じ色をぬりましょう。



2. 1の図を参考にして、たて4 cm、横3 cm、
高さ2 cmの直方体の展開図を書きましょう。



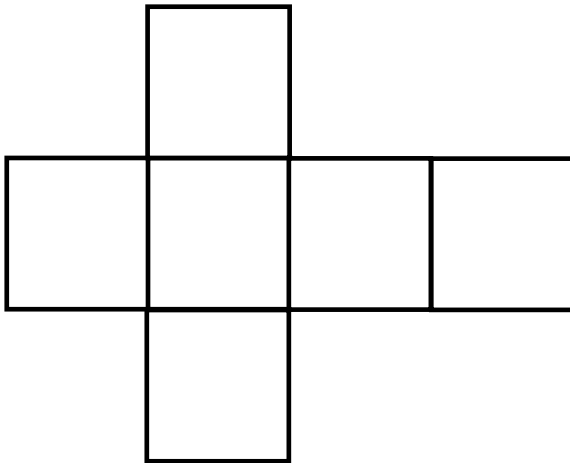
学 年

4 年

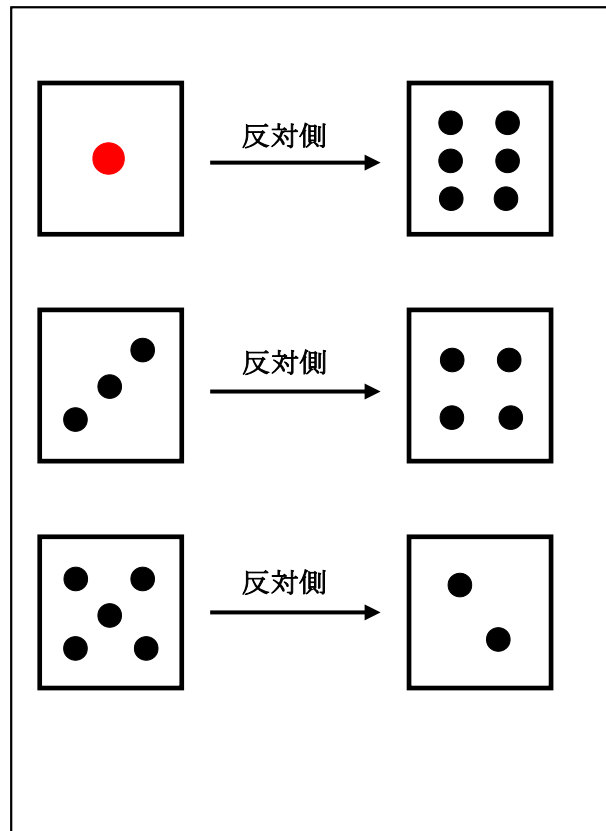
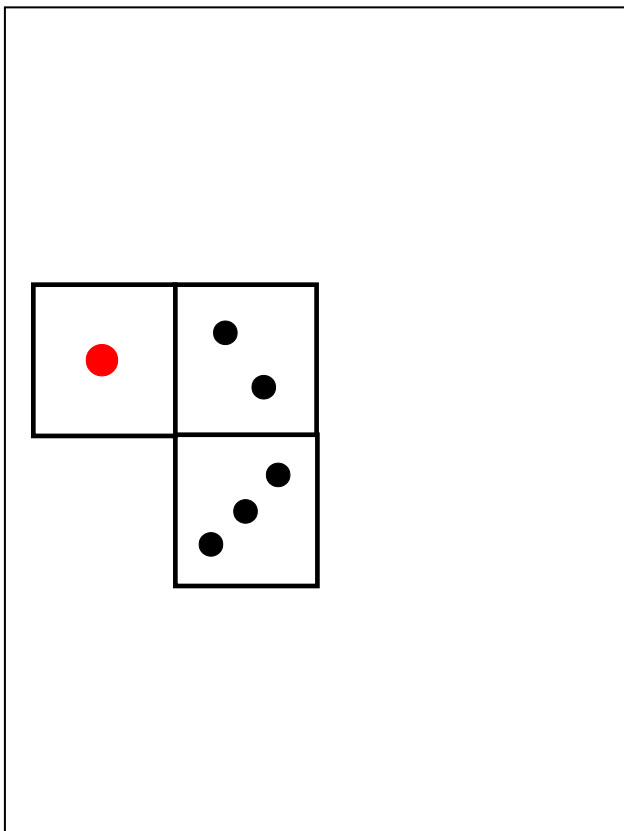
直方体と立方体 (3) ②

年 組 氏名 _____

1. 下のような、立方体の展開図があります。
向き合う面に同じ色をぬりましょう。



2. 一辺が 2 cm のさいころを作ります。図のように、1 と 6、2 と 5、3 と 4 が、反対の面 (向かい合う面) になるように作ります。さいころの展開図のつづきをかきましょう。



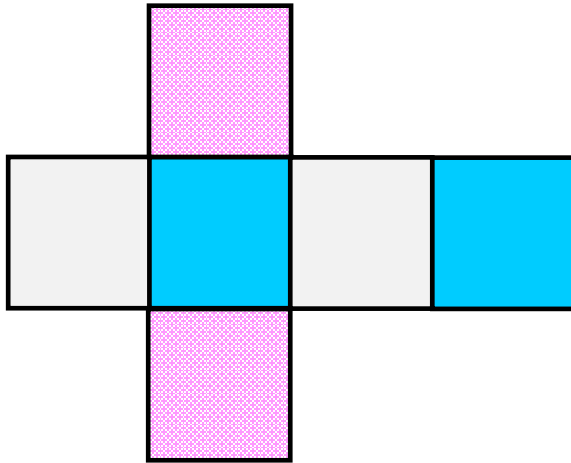
学 年

4 年

直方体と立方体 (3) ②

年 組 氏名

1. 下のような、立方体の展開図があります。
向き合う面に同じ色をぬりましょう。



2. 一辺が 2 cm のさいころを作ります。図のように、1 と 6、2 と 5、3 と 4 が、反対の面 (向かい合う面) になるように作ります。さいころの展開図を書きなさい。

(解答例)

