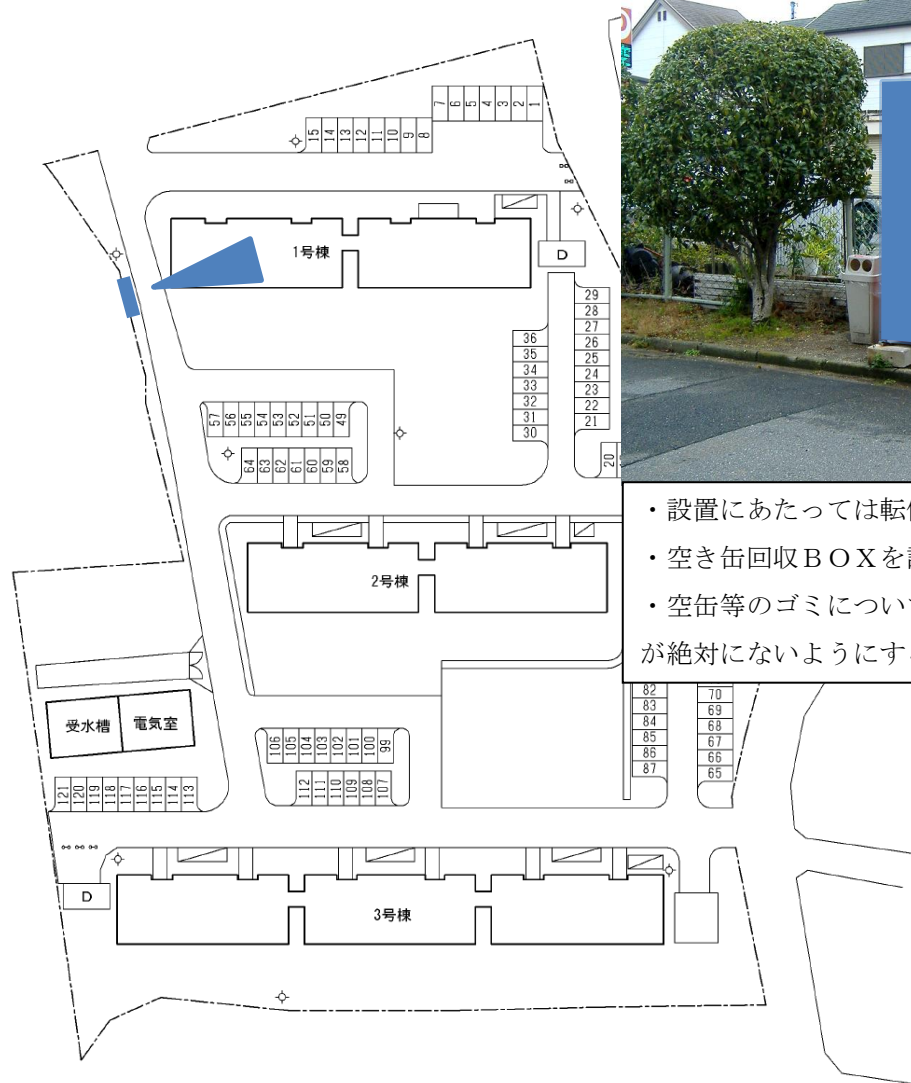
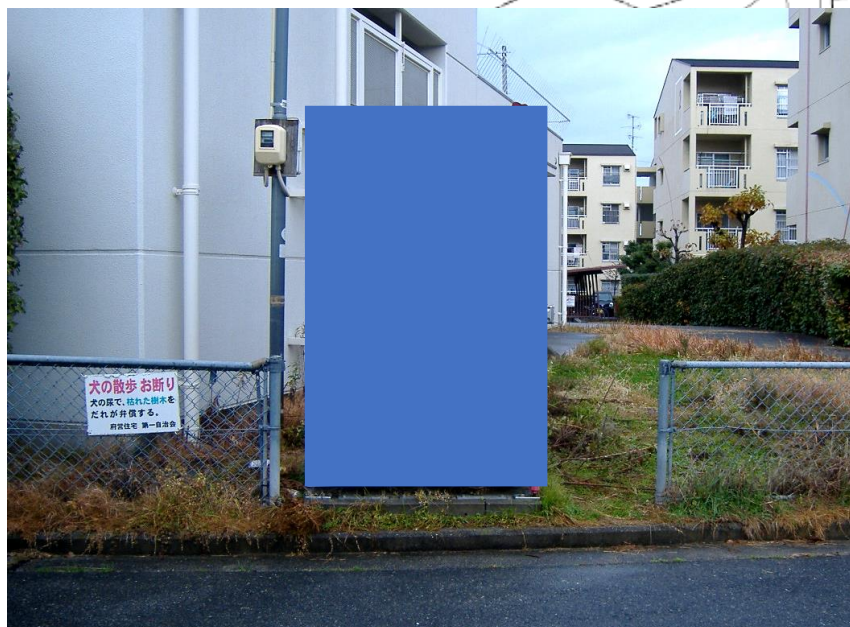
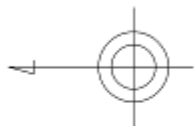


(物件番号11 深井中町住宅)



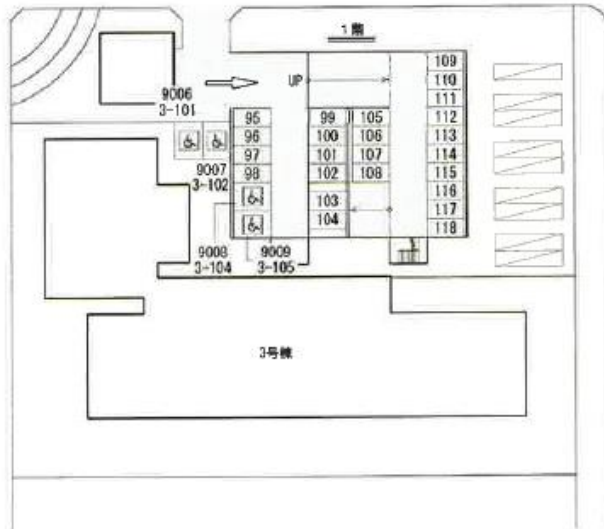
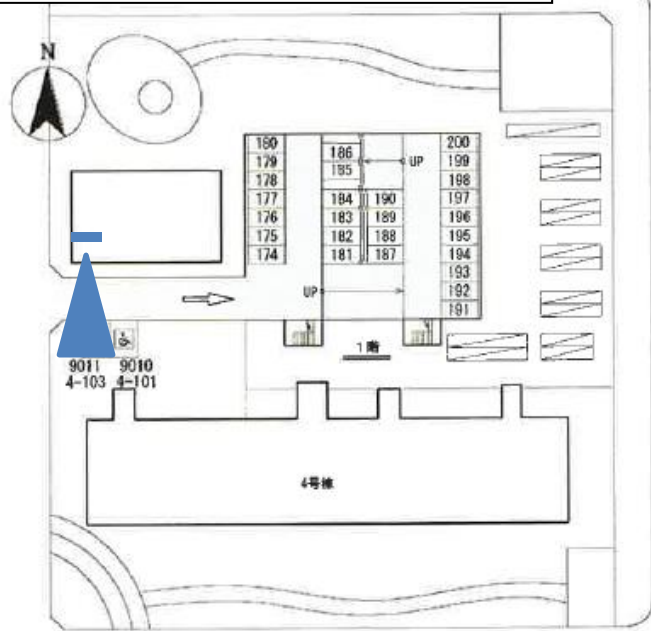
- ・設置にあたっては転倒防止策等安全対策を講じること。
- ・空き缶回収BOXを設置し、持去り対策を講じること。
- ・空き缶等のゴミについては定期的に回収し、散乱するようなことが絶対にならないようにすること。

(物件番号12 堺東陶器住宅)

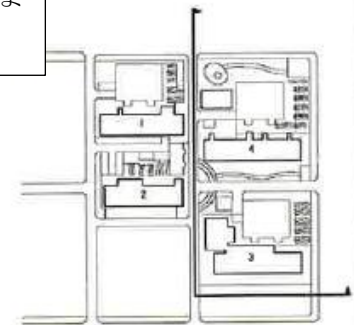


- ・設置場所に鉄柵あり。鉄柵を切断し敷地内に設置。切断面はケガ防止のため加工処理を行い、撤去の際、鉄柵は原状回復すること。
- ・設置面は傾斜があり凸凹。整地して転倒防止策を講じ設置すること。
- ・空缶等のゴミについては定期的に回収し、散乱するようなことが絶対にならないようにすること。

(物件番号13 堺南長尾住宅)



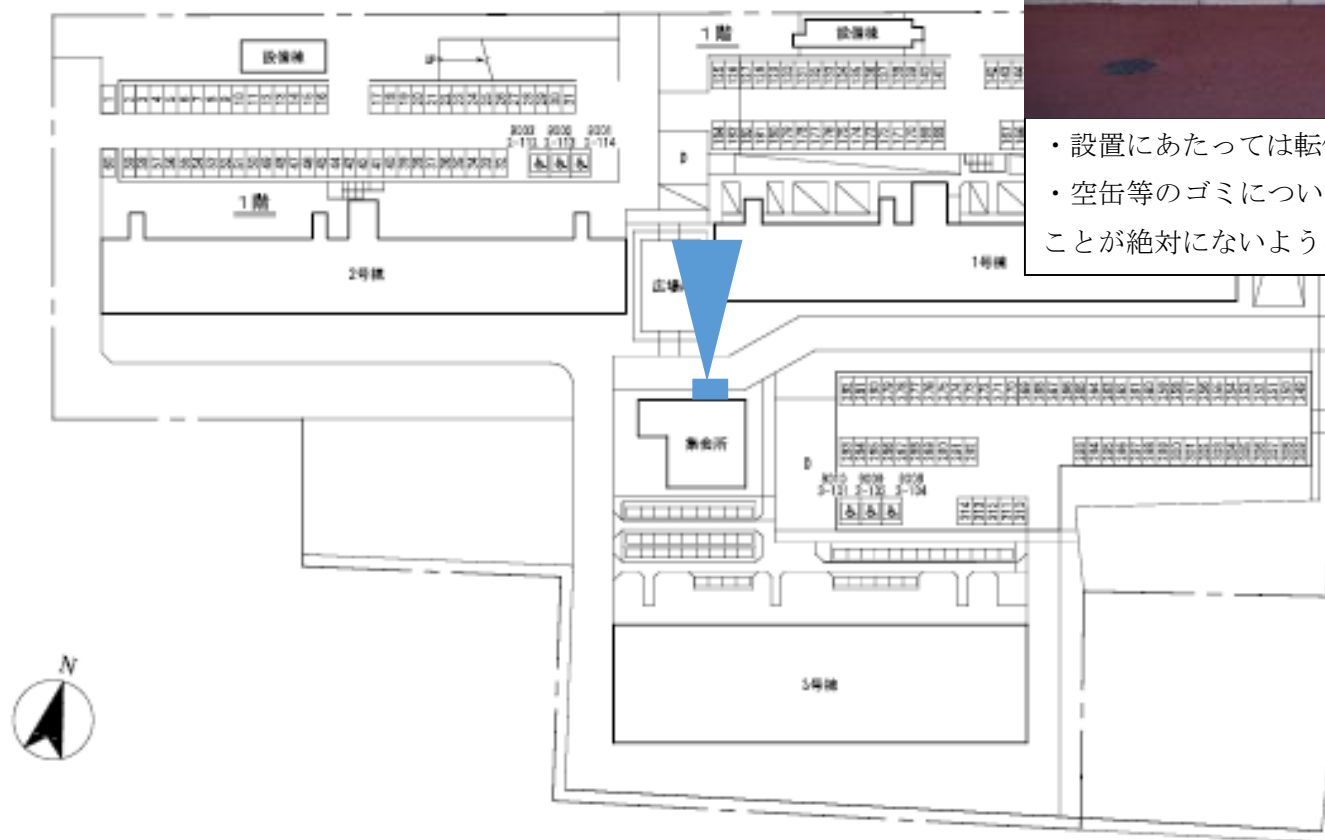
- ・設置にあたっては転倒防止策等安全対策を講じること。
- ・空缶等のゴミについては定期的に回収し、散乱するようなことが絶対にならないようにすること。



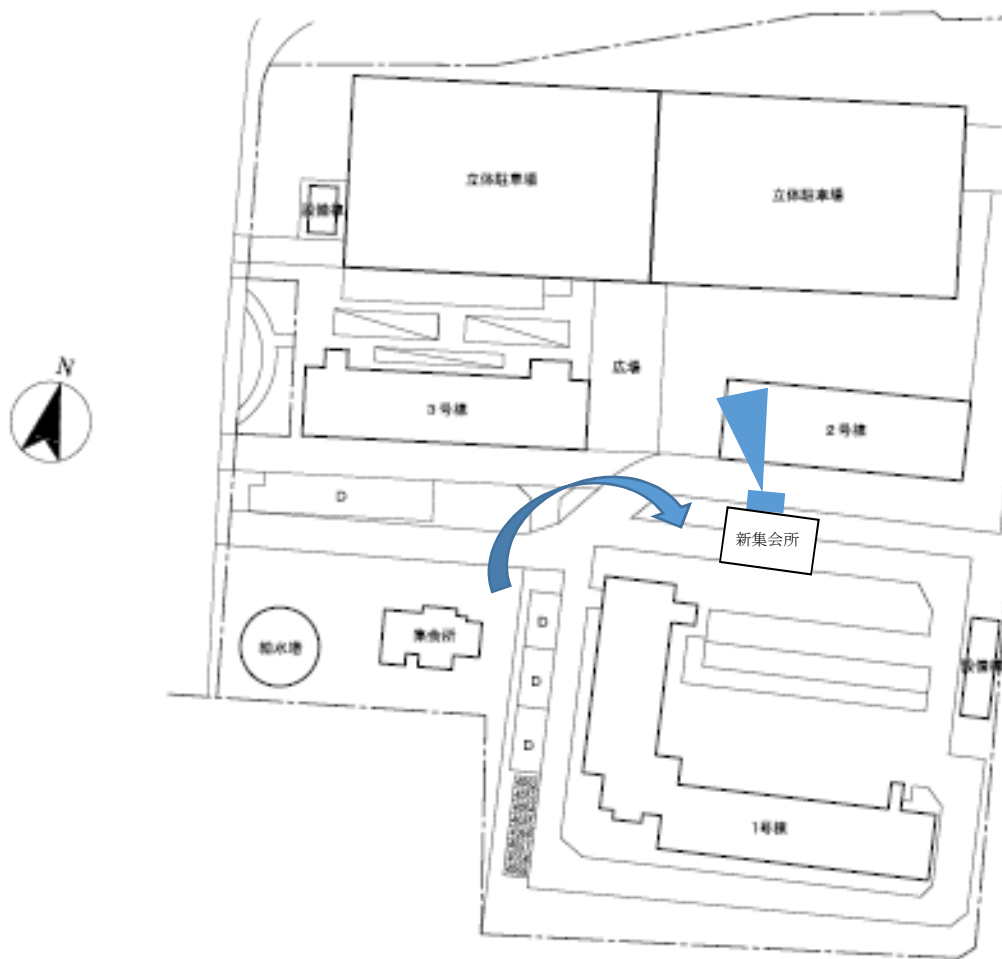
(物件番号14 堺新金岡2丁3番住宅)



- ・設置にあたっては転倒防止策等安全対策を講じること。
- ・空缶等のゴミについては定期的に回収し、散乱するようなことが絶対にならないようにすること。

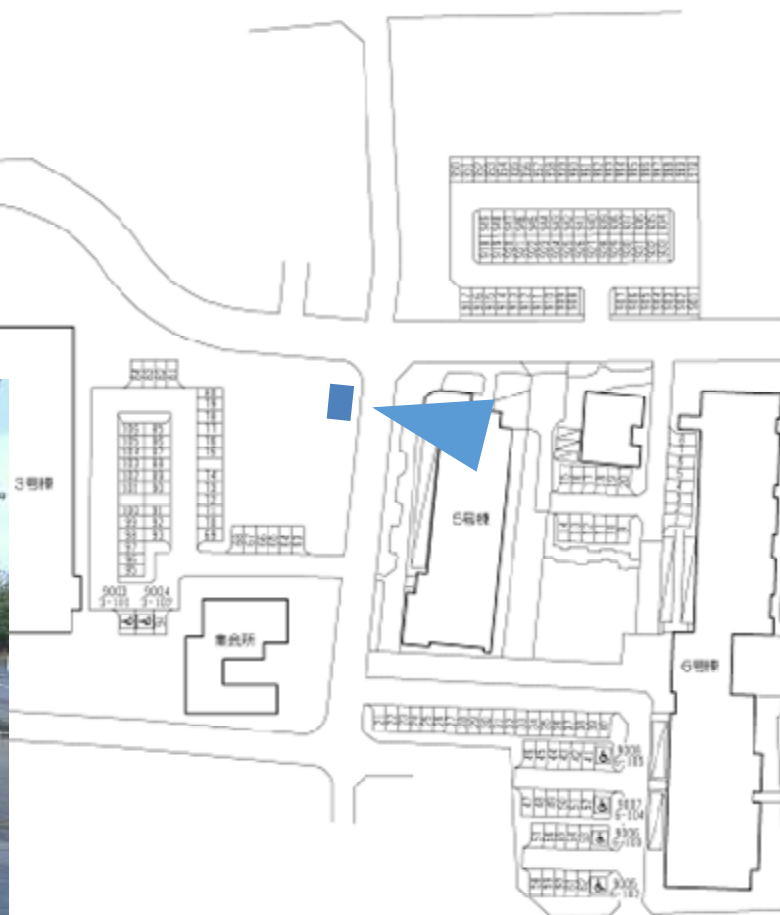
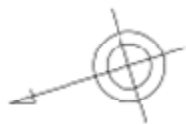


(物件番号15 堺新金岡2丁6番 住宅)



- ・設置にあたっては転倒防止策等安全対策を講じること。
  - ・空缶等のゴミについては定期的に回収し、散乱するようなことが絶対にならないようにすること。
- ※令和2年度の自動販売機設置位置は、新集会所の前になります。

(物件番号16 美原南余部住宅)



- 設置にあたっては転倒防止策を講じるなど安全面に配慮すること。
- 空缶等のゴミについては定期的に回収し、散乱するようなことが絶対にないようにすること。