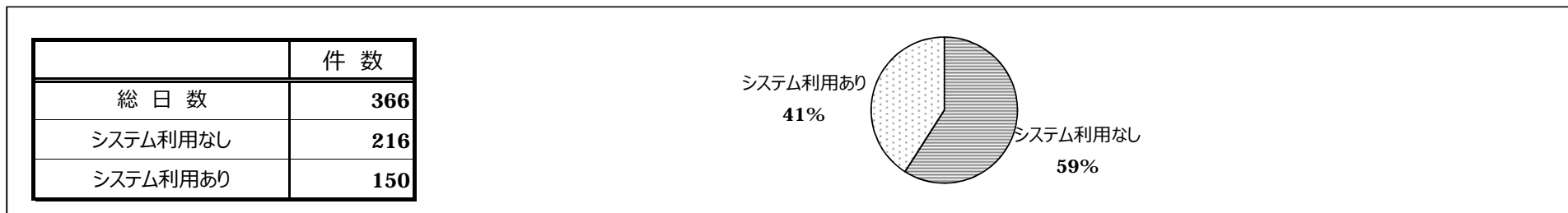


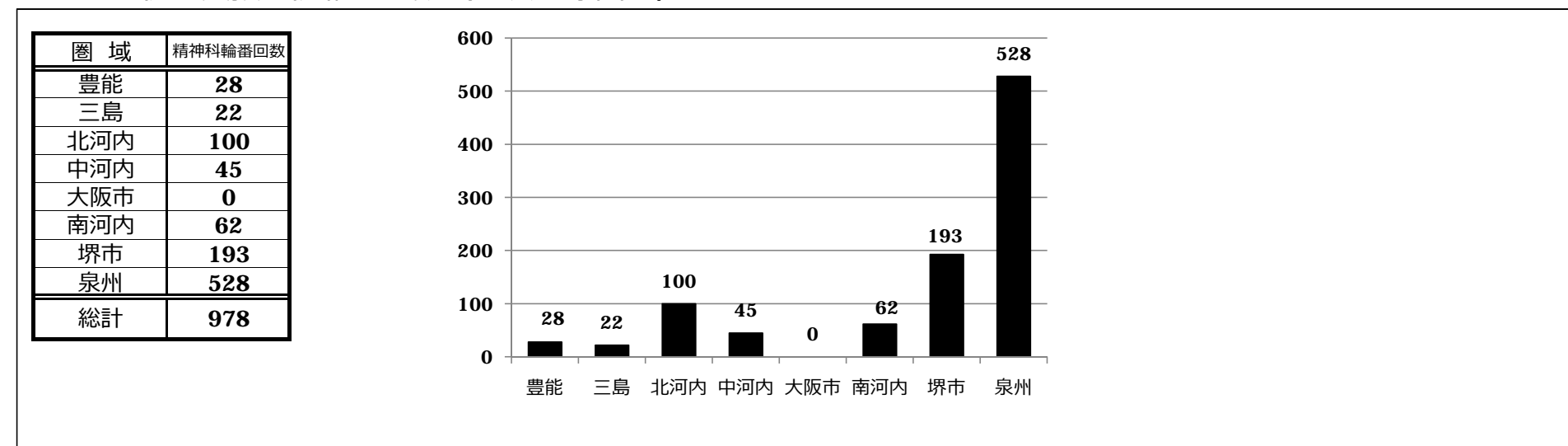
5-1 夜間・休日精神科合併症支援システム 年間利用状況(平成27年8月17日～28年8月16日)

	8月	9月	10月	11月	12月	1月	2月	3月	4月	5月	6月	7月	8月	合計
本システムの利用件数	11	14	13	17	15	14	15	10	23	27	13	11	12	195
コンサルテーションのみ	4	7	4	10	4	8	8	4	13	10	6	5	6	89
サポート医の活用	-	-	-	1	-	2	-	-	1	2	-	-	-	6
コンサルテーションの後、入院	5	6	7	7	9	6	7	5	9	16	7	6	6	96
サポート医の活用	1	2	1	1	1	1	1		5	4	5	2	1	25
戻し	-	-	1	-	-	-	-	-	-	1	-	-	-	2
救命救急センターへの搬送	-	-	-	-	-	1	-	1	-	-	-	-	-	2
搬送方法														
消防隊による搬送	2	6	5	7	8	6	4	4	6	12	5	4	2	71
タクシー・自家用車等による搬送	3	-	-	-	1	-	2	1	2	1		2	2	14
病院の救急車による搬送	-	-	2	-	-	-	1		1	3	2		2	11
コンサルテーションの後、外来受診	2	1	2	-	2	-	-	1	1	1	-	-	-	10
サポート医の活用	-	-	-	-	1	-	-	-	1	-	-	-	-	2
戻し	-	-	-	-	-	-	-	-	-	-	-	-	-	0
救命救急センターへの搬送	-	-	-	-	-	-	-	-	-	-	-	-	-	0
搬送方法														
消防隊による搬送	1	1	1	-	2	-	-	-	-	-	-	-	-	5
タクシー・自家用車等による搬送	1	-	1	-	-	-	-	1	1	1	-	-	-	5
病院の救急車による搬送	-	-	-	-	-	-	-	-	-	-	-	-	-	0

5-2 システム利用状況

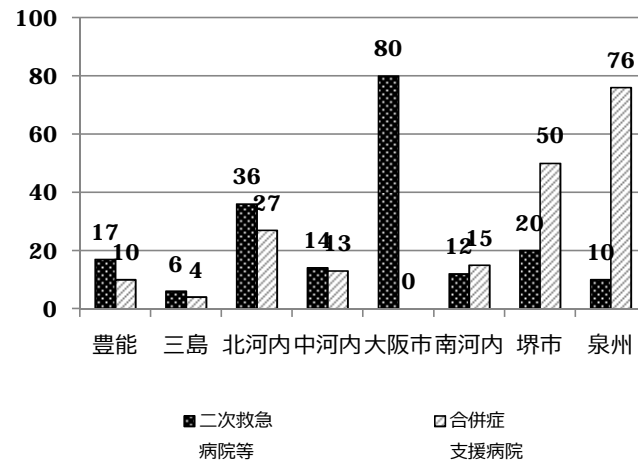


5-3 合併症支援病院輪番回数（二次医療圏別）



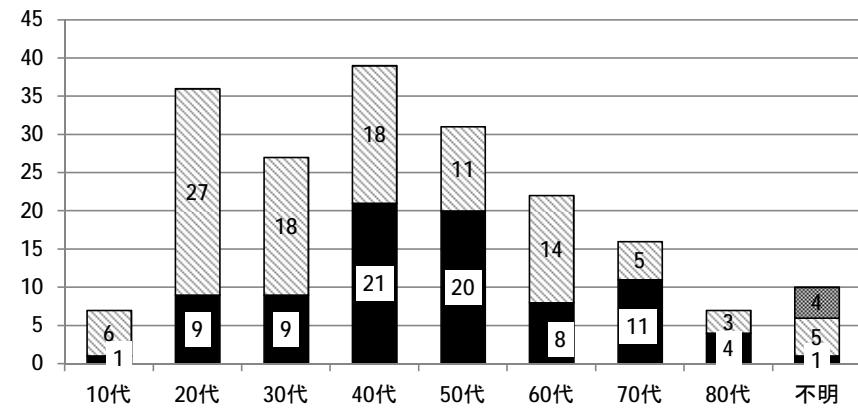
5-4 コンサル件数（二次医療圏別）

	二次救急 病院等	合併症 支援病院
豊能	17	10
三島	6	4
北河内	36	27
中河内	14	13
大阪市	80	0
南河内	12	15
堺市	20	50
泉州	10	76
総計	195	195



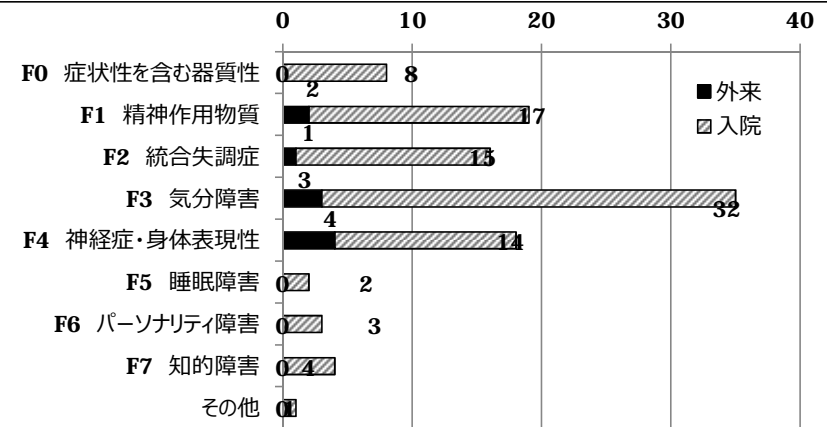
5-5 性別と年代

年代	男性	女性	不明	合計
10代	1	6		7
20代	9	27		36
30代	9	18		27
40代	21	18		39
50代	20	11		31
60代	8	14		22
70代	11	5		16
80代	4	3		7
不明	1	5	4	10
合計	84	107	4	195



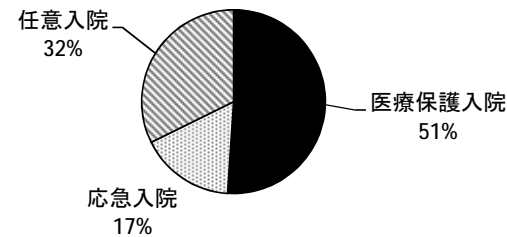
5-6 受診結果と精神疾患

病名	外来	入院	総計
F0 症状性を含む器質性	0	8	8
F1 精神作用物質	2	17	19
F2 統合失調症	1	15	16
F3 気分障害	3	32	35
F4 神経症・身体表現性	4	14	18
F5 睡眠障害	0	2	2
F6 パーソナリティ障害	0	3	3
F7 知的障害	0	4	4
その他	0	1	1
合計	10	96	106



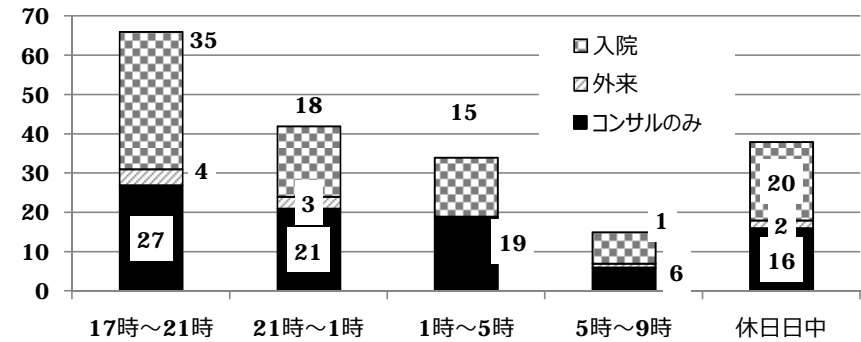
5-7 入院形態

	件数
医療保護入院	49
応急入院	16
任意入院	31
合計	96



5-8 コンサル受電時間帯

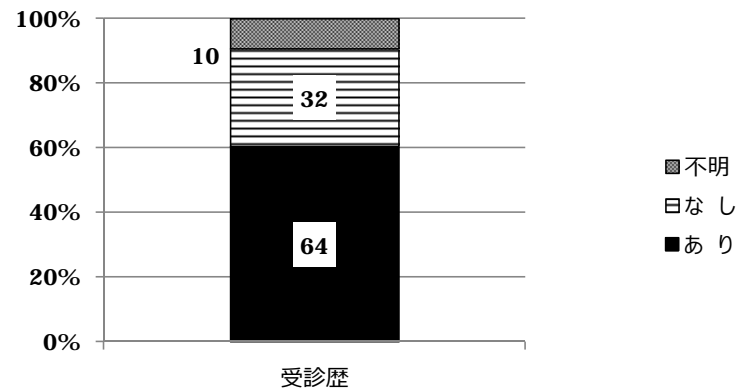
	コンサルのみ	外来	入院	総計
17時～21時	27	4	35	66
21時～1時	21	3	18	42
1時～5時	19		15	34
5時～9時	6	1	8	15
休日日中	16	2	20	38
総計	89	10	96	195



5-9 精神科受診歴等 (N=106 合併症支援病院受診者)

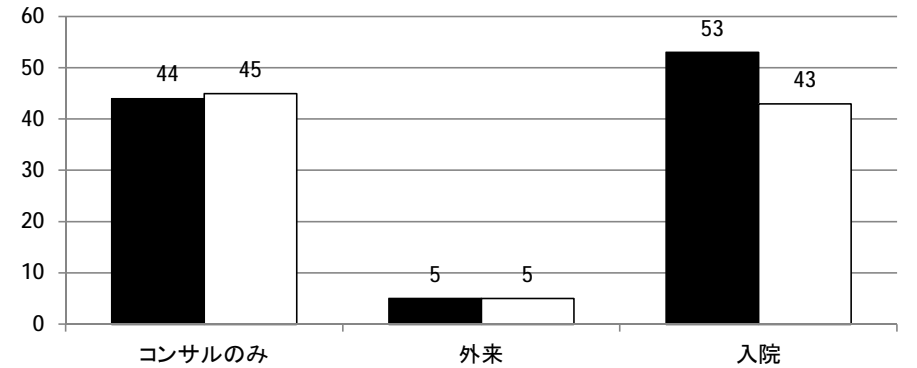
	受診歴
あり	64
なし	32
不明	10
合計	106

*うち「治療中」は43 「入院歴あり」は20



5-10 過量服薬・自傷等の有無と転帰

	コンサルのみ	外来	入院	合計
自傷等あり	44	5	53	102
自傷等なし	45	5	43	93
総計	89	10	96	195



5-11 受療者の精神症状(複数回答) (N=106 合併症支援病院受診者)

件数

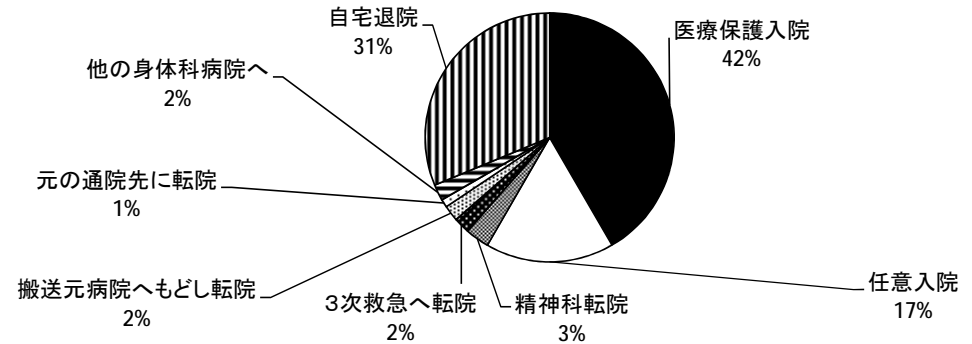
抑うつ	34
自殺念慮	30
興奮	28
自殺企図	26
不安・焦燥	25
大量服薬	22
幻覚	18
意識障害	17
妄想	15
睡眠障害	14

自傷	12
昏迷	9
奇異行動	9
暴力	9
その他	9
けいれん	8
錯乱	7
パニック発作	5
拒食	4
徘徊	3

器物損壊	3
過換気	2
そう	1
過食	1
薬切	0
副作用	0

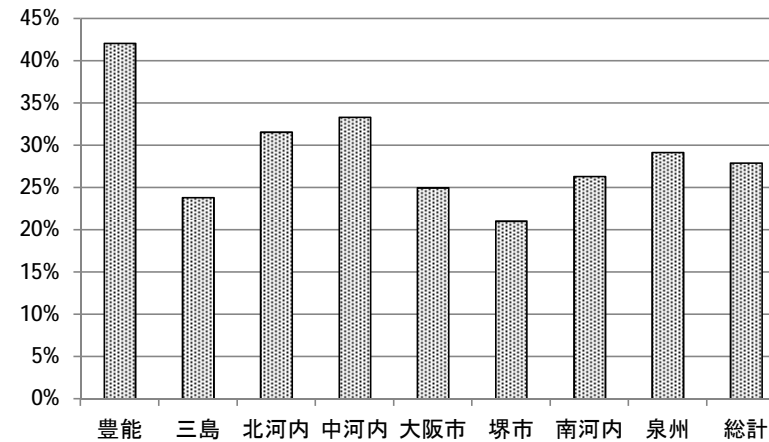
5-12 入院者の一週間後の状況

	件数
医療保護入院	40
任意入院	16
精神科転院	3
3次救急へ転院	2
搬送元病院へもどし転院	2
元の通院先に転院	1
他の身体科病院へ	2
自宅退院	30
合計	96



5-13 システム利用救急病院割合 (8月17日~8月16日)

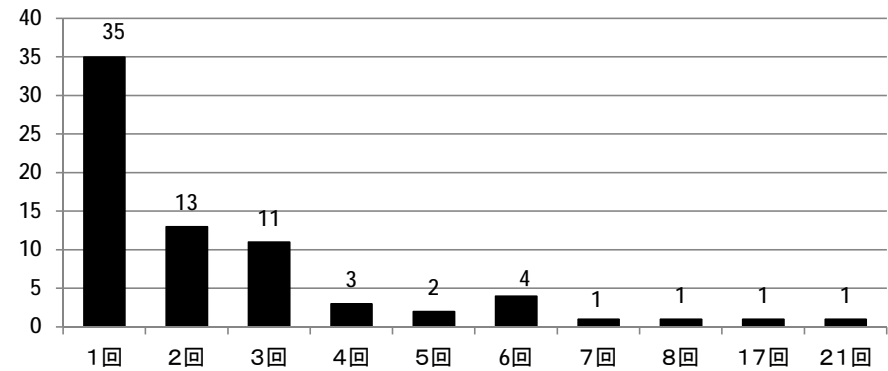
	利用病院数	圏域病院数	利用割合
豊能	8	19	42%
三島	5	21	24%
北河内	12	38	32%
中河内	6	18	33%
大阪市	25	100	25%
堺市	4	19	21%
南河内	5	19	26%
泉州	7	24	29%
総計	72	258	28%



システム開始早期に誤利用のあった非救急2病院を除く
精神科のみの救急告示を除く

5-14 利用回数別 救急病院数

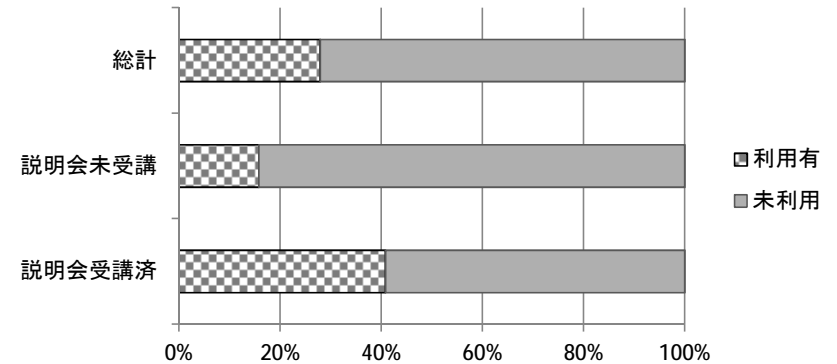
利用回数	病院数
1回	35
2回	13
3回	11
4回	3
5回	2
6回	4
7回	1
8回	1
17回	1
21回	1
総計	72



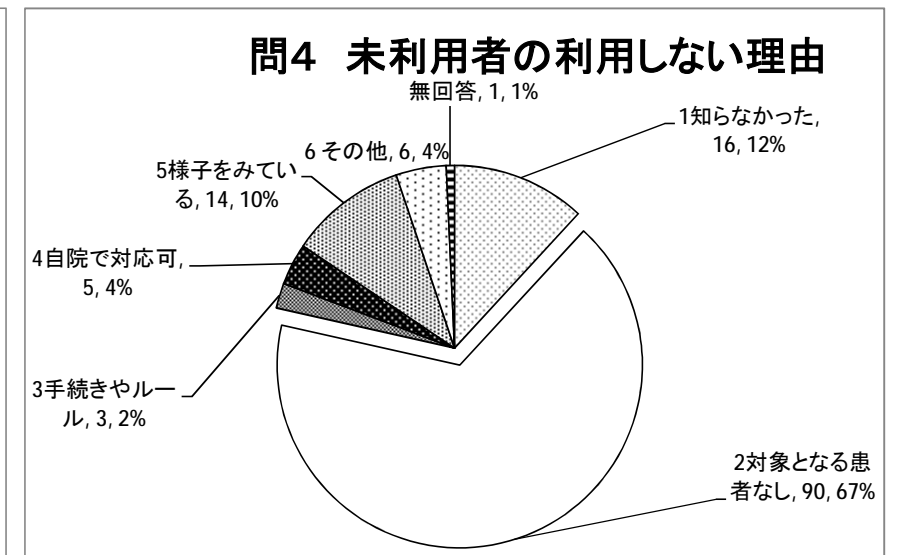
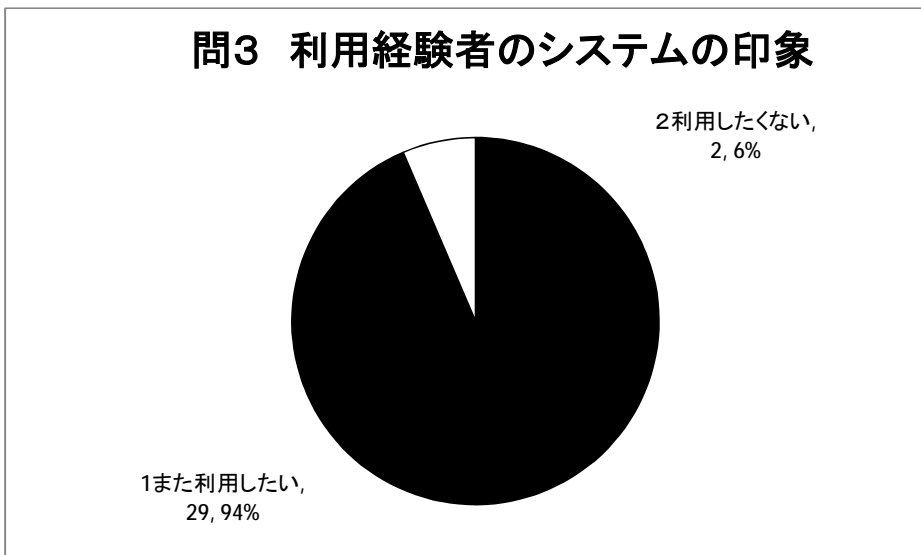
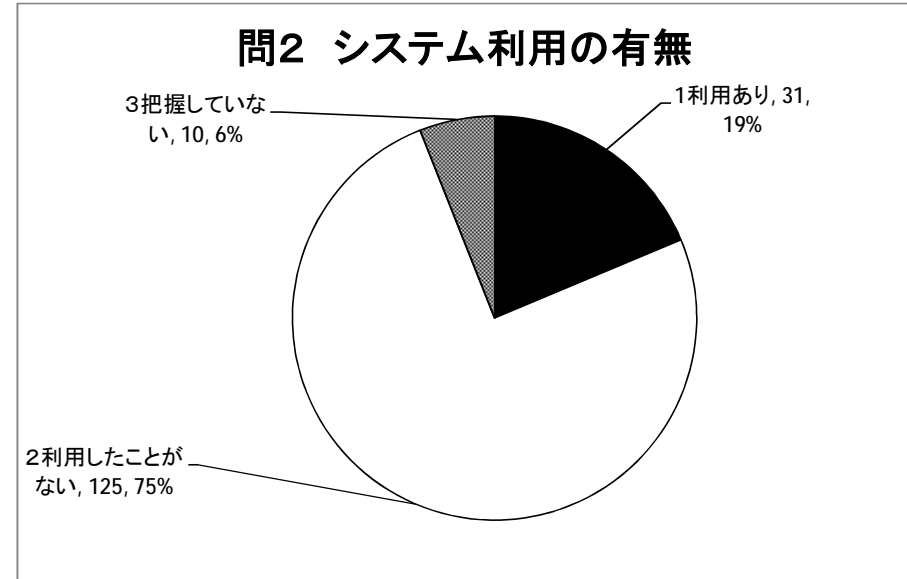
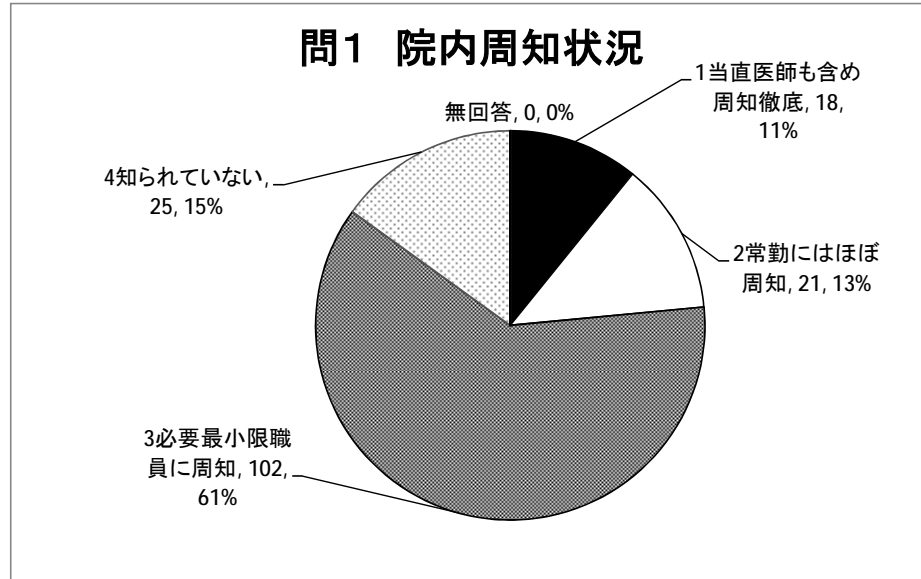
5-15 説明会受講の有無と利用救急病院数

	利用有	未利用	合計	利用有 (割合)	未利用 (割合)
説明会受講済	51	74	125	41%	59%
説明会未受講	21	112	133	16%	84%
総計	72	186	258		

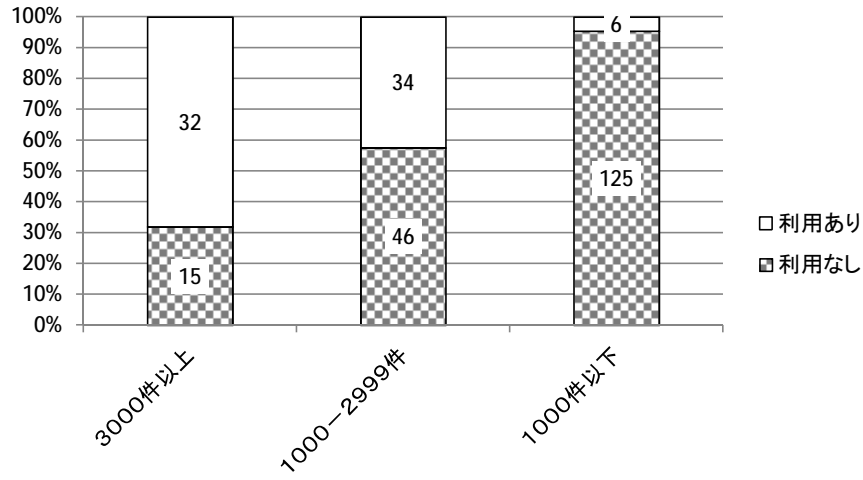
システム開始早期に誤利用のあった非救急2病院を除く
精神科のみの救急告示を除く



5-16 救急病院へのアンケート



年間搬送件数とシステム利用状況



利用しない理由
(搬送件数3000以上再掲)

