

6 合併症協力病院受入実績

資料 6

法人等名	病院名	H24	H25	H26	H27		H28	うち夜間・休日
A	a	1	0	0	0		0	0
B	b	0	2	2	0		5	1
C	c	102	86	83	67		64	8
D	d	5	1	4	4		2	0
E	e	73	78	70	81		118	0
F	f	10	9	5	2		14	2
G	g	5	17	6	13		9	1
H	h	37	37	33	46		29	0
I	i	9	9	19	14		12	0
J	j	22	24	33	23		31	3
K	k	5	2	4	8		8	0
合計	11病院	269	265	259	258		292	15

* 平成27年度からシステムとしては存置するものの、受け入れに対する財源的な措置は廃止

網掛けは半期のみ回答

【合併症協力病院】
精神科病床を持つ11の病院において合併症の受入力病院として受け入れを行っている病院。精神科病院から転院受け入れを行った件数を計上。

6-2 平成28年度精神科身体合併症受け入れ実績調査結果

調査対象 11病院 11件中11件回収 回収率100%

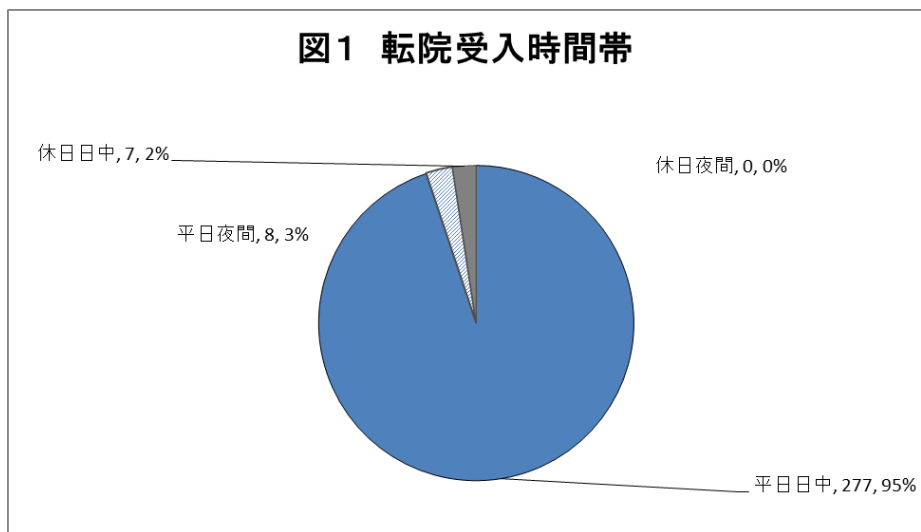


図2 転院経路

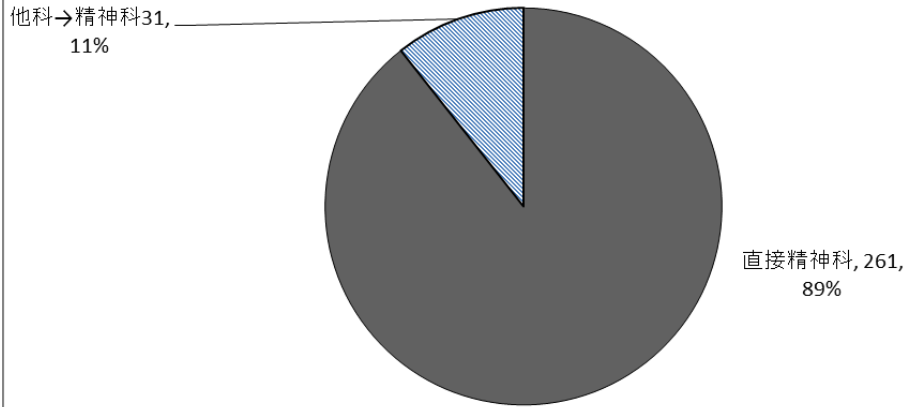


図3 年齢階層

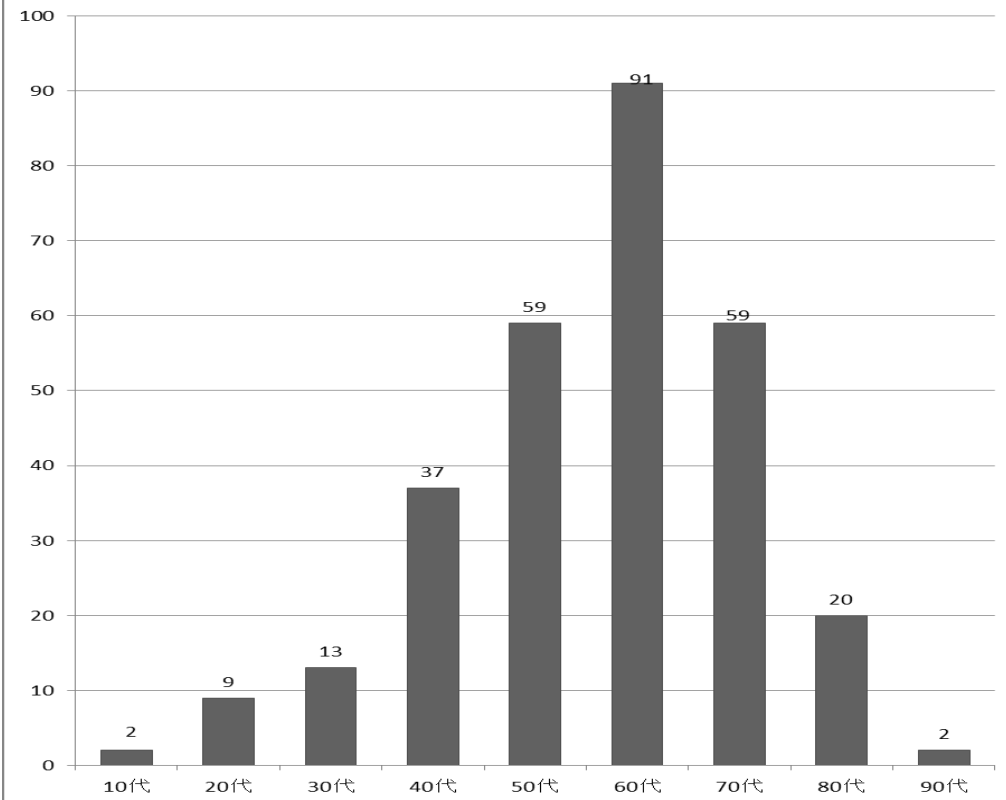


図4 精神疾患名

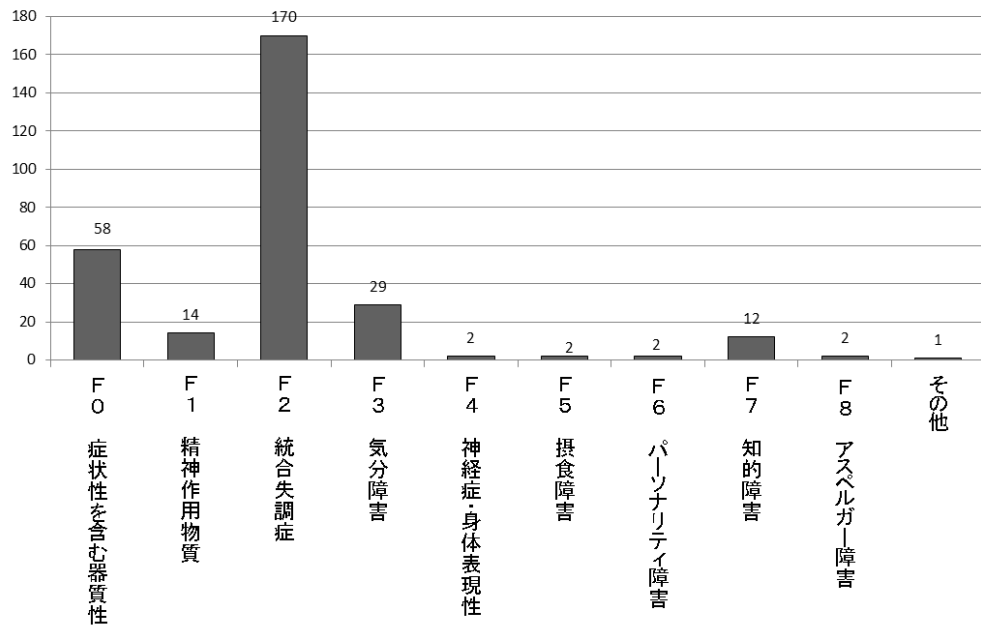


図5 対応した身体科の診療科目
(上位9位)

