

【合併症協力病院受入実績】

【合併症協力病院】

精神科病床を持つ11の病院において合併症の受入病院として受け入れを行っている病院。精神科病院から転院受け入れを行った件数を計上。
R3年度からは北野病院の精神科病床廃止のため10病院となっている。

1. 医療機関別受入状況

法人等名	病院名	H25	H26	H27	H28	H29	H30	R1	R2	R3	うち夜間・休日
国立大学法人	大阪大学医学部附属病院	2	2	0	5	3	4	5	6	2	0
地方独立行政法人 大阪府立病院機構	大阪急性期・総合医療センター	86	83	67	64	84	73	86	54	31	0
公立大学法人	大阪公立大学医学部附属病院 (旧 大阪市立大学医学部附属病院)	1	4	3	2	2	3	1	1	2	0
医療法人 恒昭会	藍野病院	78	70	81	118	154	98	113	100	97	0
学校法人	関西医科大学総合医療センター	9	5	4	14	82	151	164	153	79	34
特定医療法人 三上会	東香里病院	17	6	13	9	10	1	63	63	19	4
公益財団法人	浅香山病院	37	33	46	29	21	31	40	22	25	0
学校法人	大阪医科薬科大学病院 (旧 大阪医科大学付属病)	9	19	14	12	21	4	13	16	22	1
地方独立行政法人 大阪市民病院機構	大阪市立総合医療センター	24	33	26	31	41	24	23	26	20	0
日本赤十字社	大阪赤十字病院	2	4	16	8	4	4	3	6	5	0
	10病院	265	259	270	292	422	393	511	447	302	39

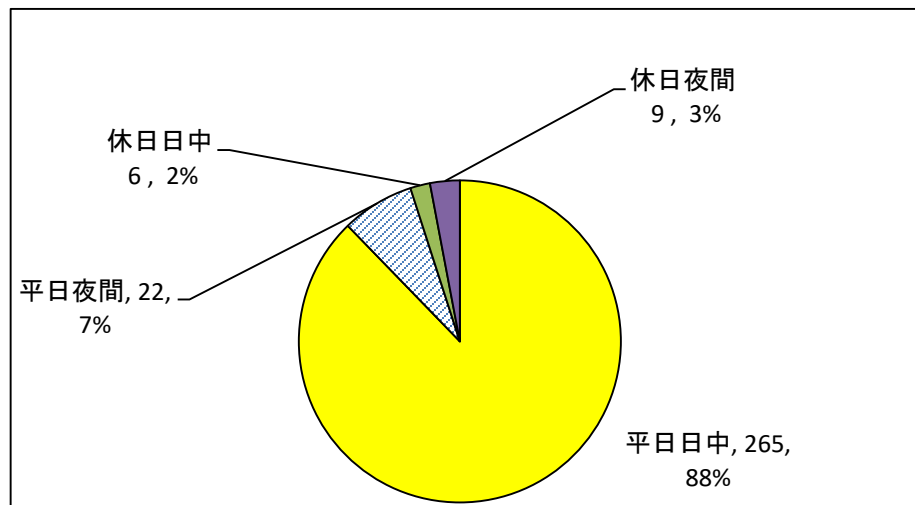
* 平成27年度からシステムとしては存置するものの、受け入れに対する財源的な措置は廃止

* 公益財団法人田附興風会 医学研究所北野病院については、令和3年度に精神科病移床を廃止したことから上記一覧表から削除（なお、H25～R2の実績はなし。）

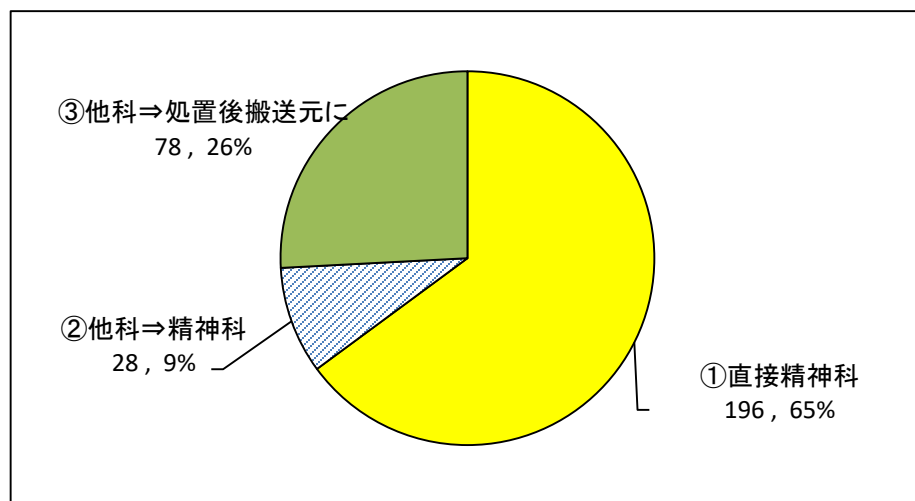
2. 令和3年度 合併症協力病院における精神科病院から身体合併症患者受け入れに関する実績調査結果

調査対象10病院 回収率100% (302件分)

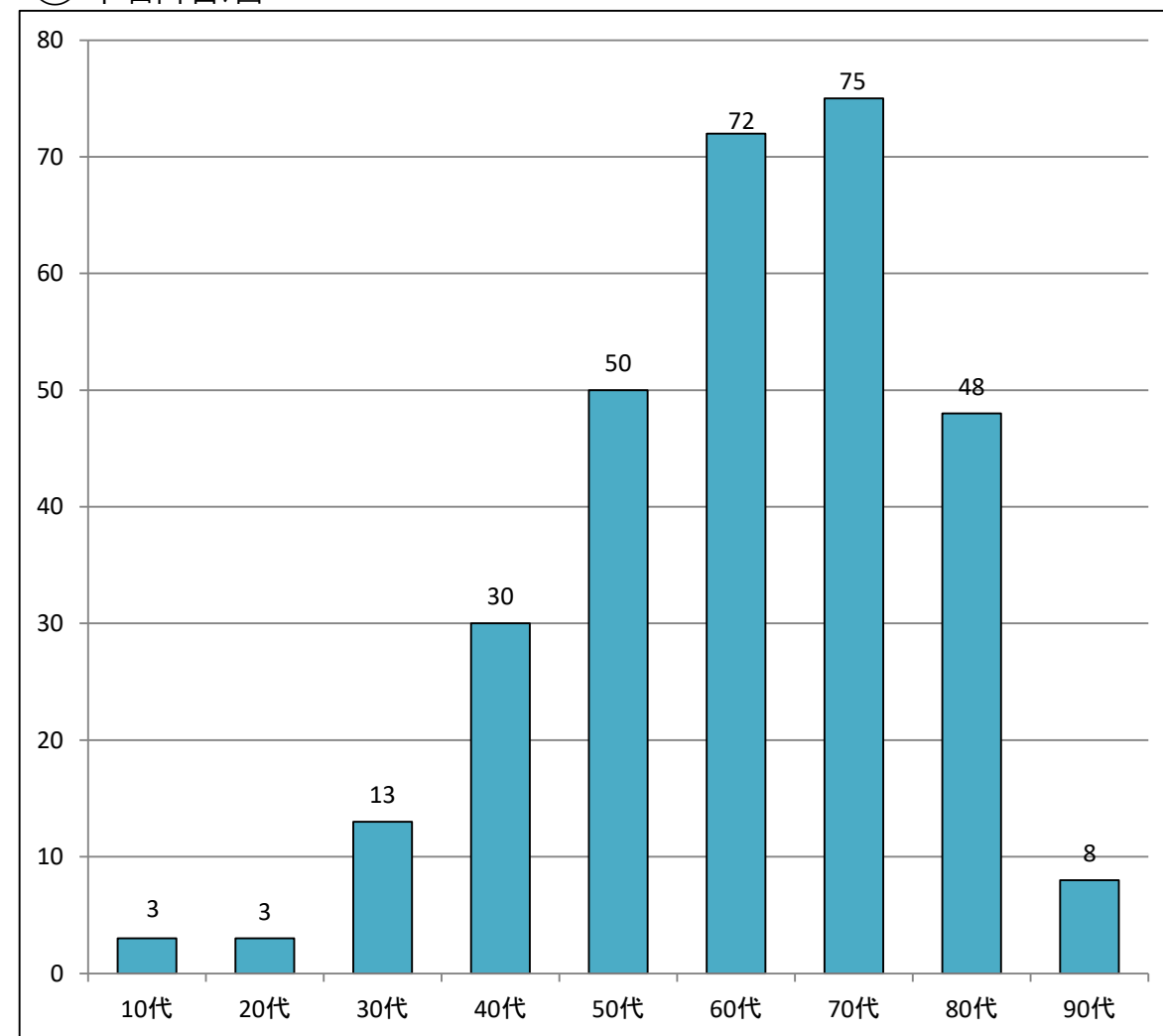
① 転院受入時間帯



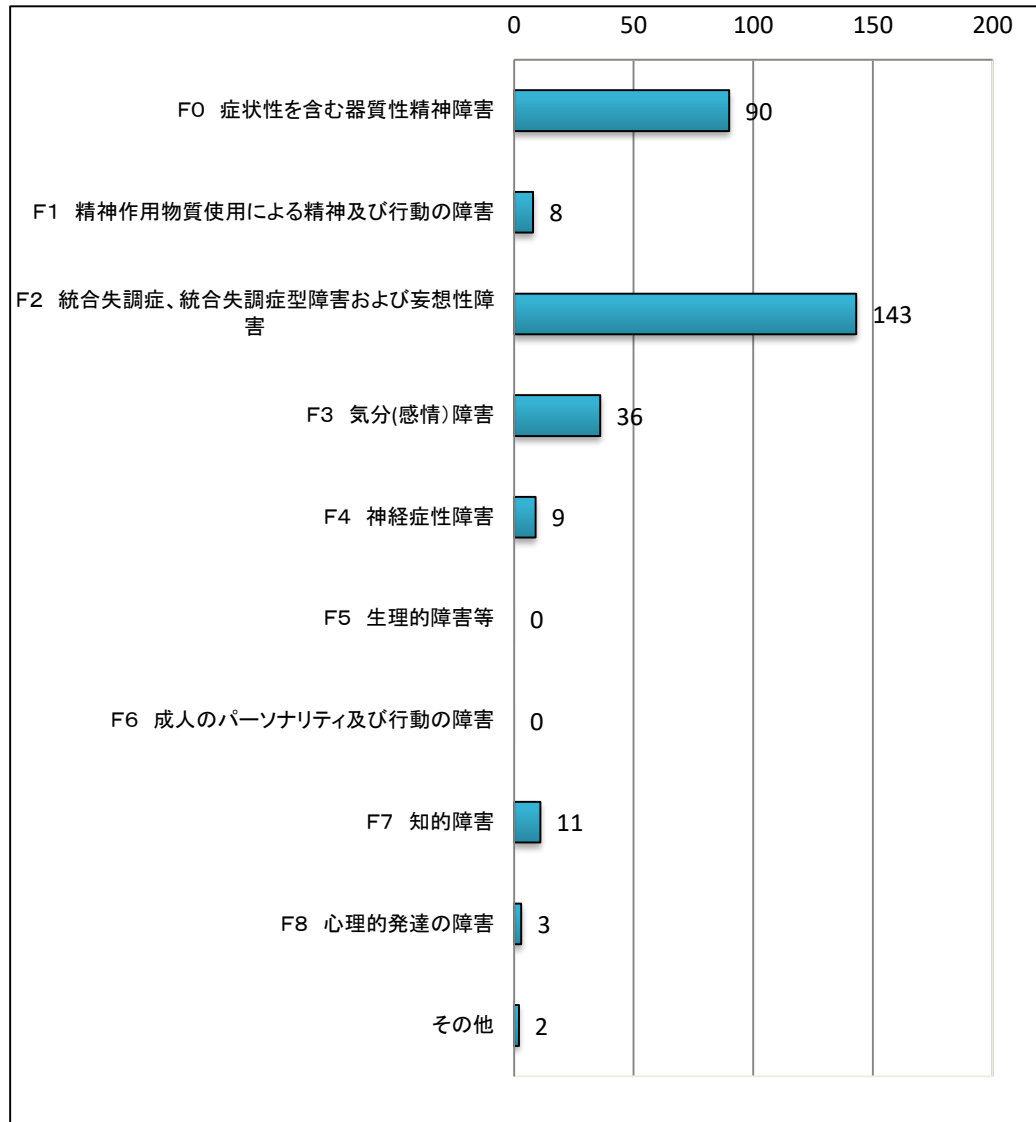
② 転院経路



③ 年齢階層



④精神疾患分類



⑤対応した身体科の診療科目（上位5位）

