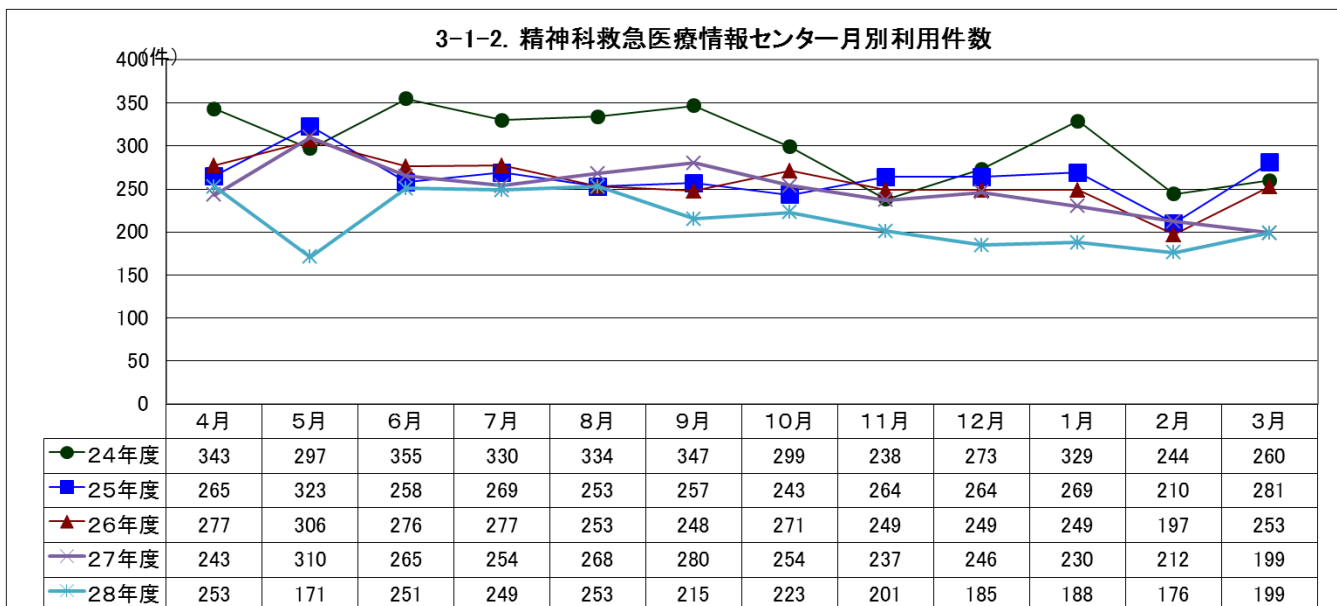


【精神科救急医療の状況について】

3-1-1. 精神科救急医療情報センター利用件数

24年度	25年度	26年度	27年度	28年度
3,649	3,156	3,105	2,998	2,564

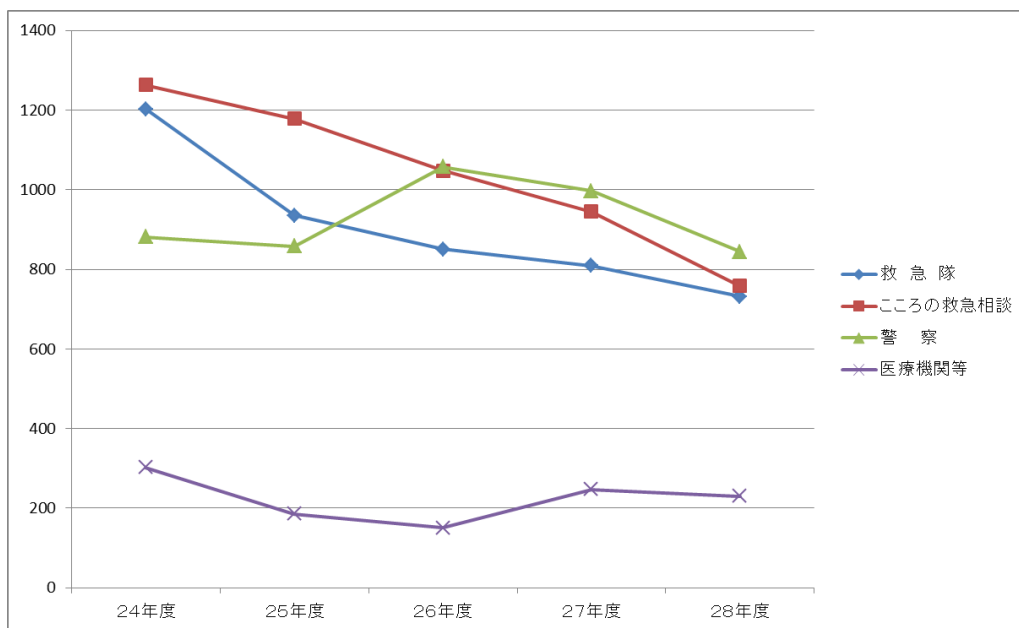
3-1-2. 精神科救急医療情報センター月別利用件数



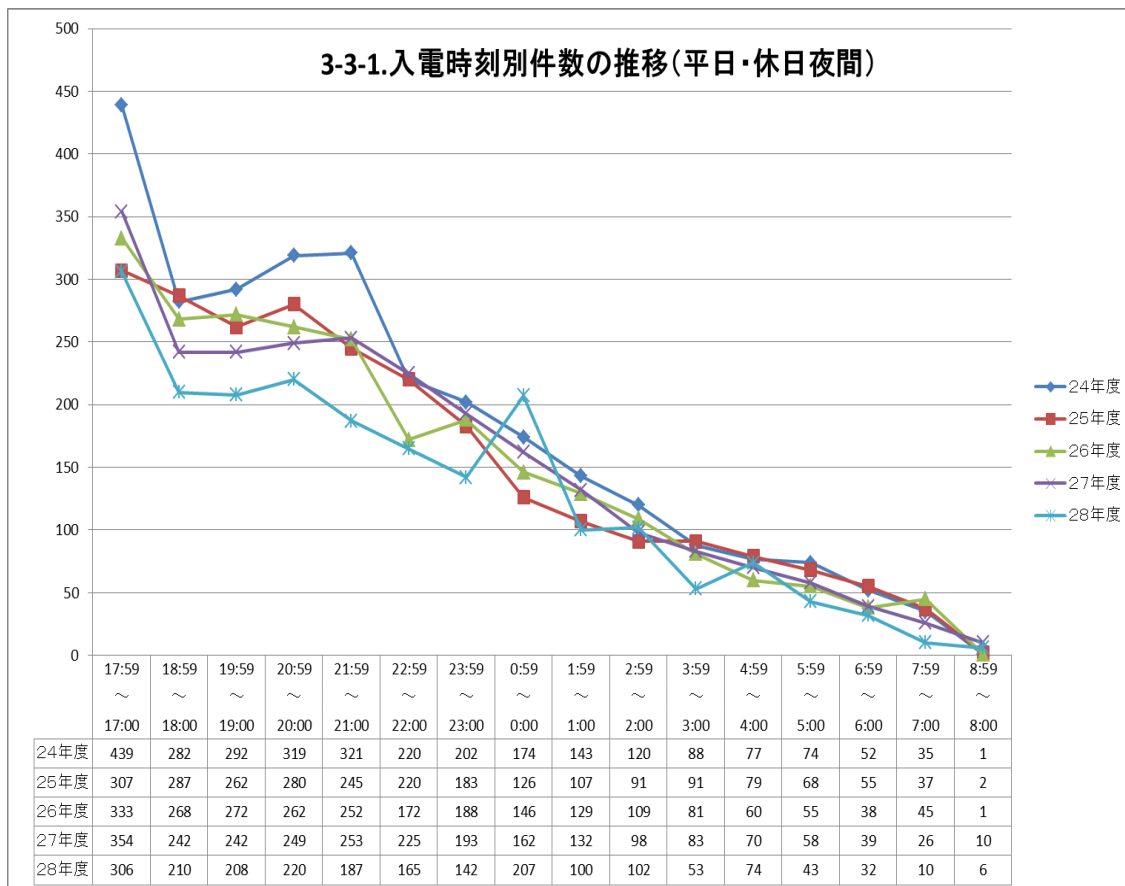
3-2. 相談経路

(件)

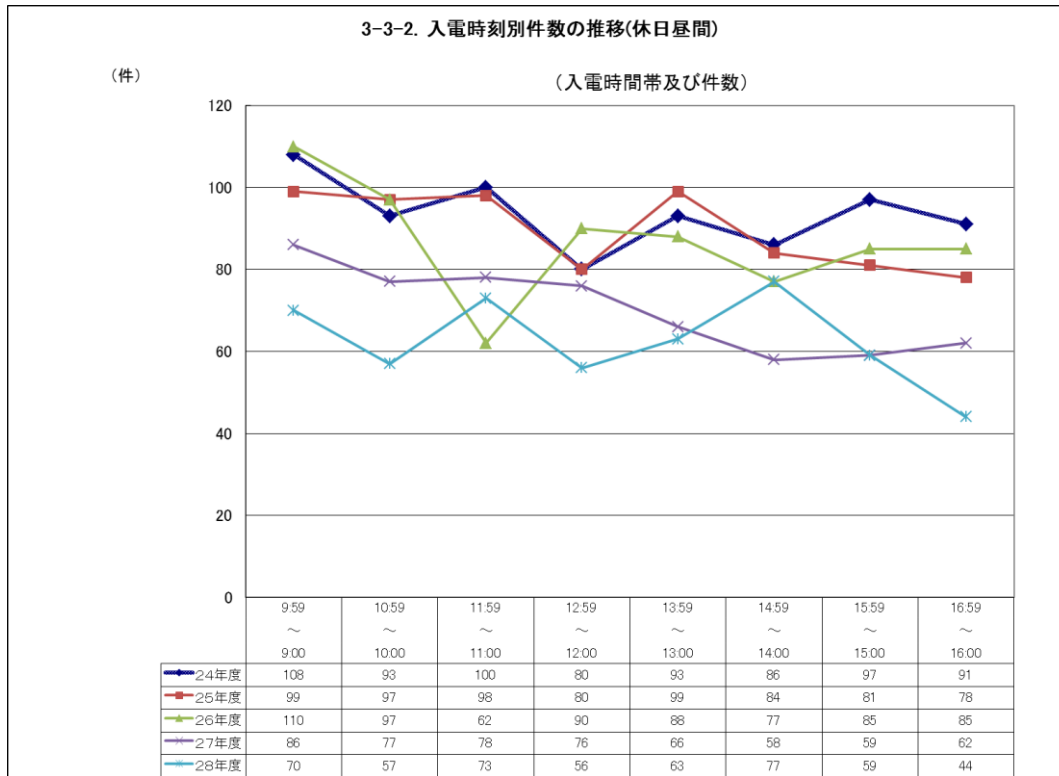
	24年度	25年度	26年度	27年度	28年度
救急隊	1,203	935	850	809	732
こころの救急相談	1,263	1,178	1,048	945	758
警察	881	858	1,057	997	844
医療機関等	302	185	150	247	230
計	3,415	3,649	3,105	2,998	2,564



3-3-1. 入電時刻別件数の推移（平日・休日夜間）

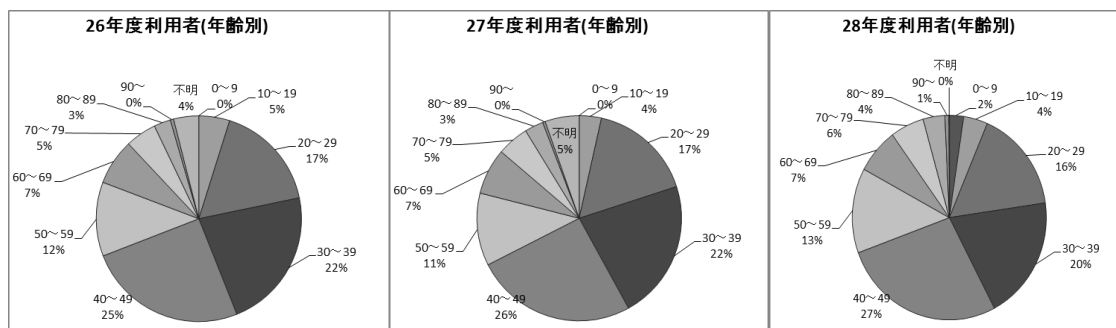


3-3-2. 入電時刻別件数の推移（休日昼間）



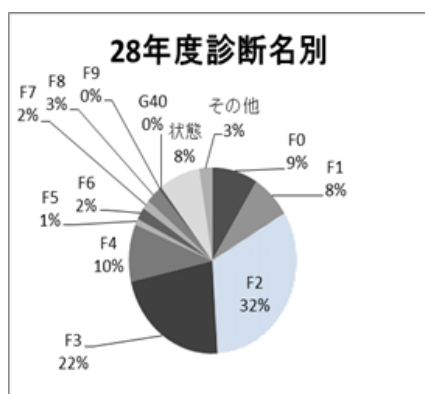
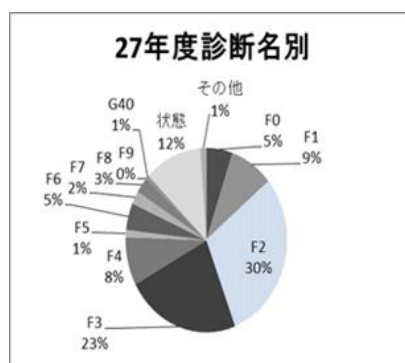
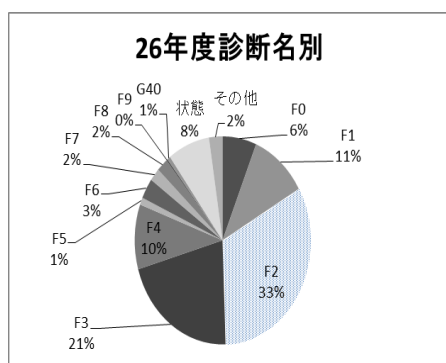
3-4. 利用者数年齢および性別

年 齢	26年度					27年度					28年度				
	男性	女性	不明	計	比率(%)	男性	女性	不明	計	比率(%)	男性	女性	不明	計	比率(%)
0～9	0	0	0	0	0.0%	0	0	0	0	0.0%	0	2	0	2	0.1%
10～19	57	94	0	151	4.9%	49	56	0	105	3.5%	39	64	0	103	4.0%
20～29	228	296	0	524	16.9%	210	283	2	495	16.5%	159	259	0	418	16.3%
30～39	305	385	0	690	22.2%	295	364	0	659	22.0%	196	307	0	503	19.6%
40～49	362	419	0	781	25.2%	410	354	1	765	25.5%	359	336	0	695	27.1%
50～59	184	178	0	362	11.7%	189	153	1	343	11.4%	167	177	0	344	13.4%
60～69	130	94	0	224	7.2%	106	112	0	218	7.3%	94	90	0	184	7.2%
70～79	88	64	0	152	4.9%	81	68	1	150	5.0%	69	75	0	144	5.6%
80～89	42	40	0	82	2.6%	39	49	1	89	3.0%	54	39	0	93	3.6%
90～	5	11	0	16	0.5%	3	9	0	12	0.4%	10	7	0	17	0.7%
不明	43	38	42	123	4.0%	41	49	72	162	5.4%	22	21	18	61	2.4%
計	1,444	1,619	42	3,105	100.0%	1,423	1,497	78	2,998	100.0%	1,169	1,377	18	2,564	100.0%

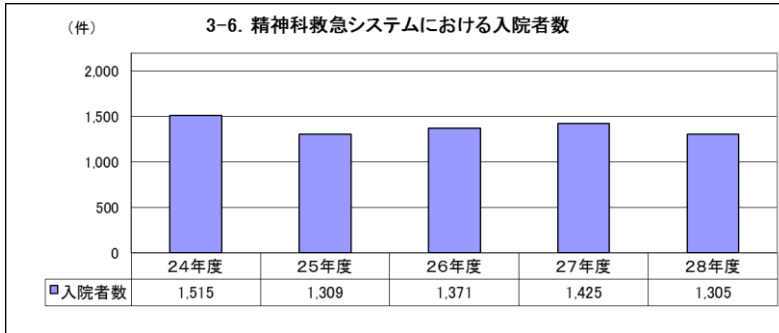


3-5. 受診時診断名（医療機関を受診したもののうち診断名に記載のあったもの）

受診時診断名	26年度				27年度				28年度			
	男性	女性	総計	比率(%)	男性	女性	総計	比率(%)	男性	女性	総計	比率(%)
F0 症状性を含む器質性障害(認知症)	34	21	55	3.2%	40	29	69	3.9%	52	45	97	6.2%
認知症以外の症状性を含む器質性精神障害	32	19	51	3.0%	11	12	23	1.3%	27	15	42	2.7%
F1 精神作用物質による精神および行動の障害(アルコール)	65	17	82	4.8%	56	18	74	4.2%	40	18	58	3.7%
精神作用物質による精神および行動の障害(覚醒剤)	33	12	45	2.7%	35	8	43	2.5%	22	13	35	2.2%
精神作用物質による精神および行動の障害(その他)	41	10	51	3.0%	22	14	36	2.1%	17	11	28	1.8%
F2 統合失調症、統合失調型障害、妄想性障害	274	280	554	32.7%	270	258	528	30.2%	255	256	511	32.5%
F3 気分(感情)障害	135	222	357	21.1%	177	223	400	22.9%	130	222	352	22.4%
F4 神経症性障害	59	112	171	10.1%	51	97	148	8.5%	43	114	157	10.0%
F5 生理的障害等	7	12	19	1.1%	3	19	22	1.3%	5	11	16	1.0%
F6 成人のパーソナリティ及び行動の障害	10	44	54	3.2%	17	66	83	4.7%	4	30	34	2.2%
F7 知的障害	20	14	34	2.0%	20	20	40	2.3%	16	8	24	1.5%
F8 心理的発達の障害	22	13	35	2.1%	32	18	50	2.9%	31	14	45	2.9%
F9 小児期および青年期に発症する行動および情緒の障害	0	4	4	0.2%	0	0	0	0.0%	3	5	8	0.5%
G40 てんかん	5	5	10	0.6%	8	3	11	0.6%	2	0	2	0.1%
状態像 幻覚妄想状態	42	33	75	4.4%	51	54	105	6.0%	43	31	74	4.7%
興奮、昏迷状態	23	33	56	3.3%	45	51	96	5.5%	20	30	50	3.2%
その他	16	26	42	2.5%	11	10	21	1.2%	15	25	40	2.5%
計	818	877	1,695	100.0%	849	900	1,749	100.0%	725	848	1,573	100.0%



3-6. 精神科救急システムにおける入院者数



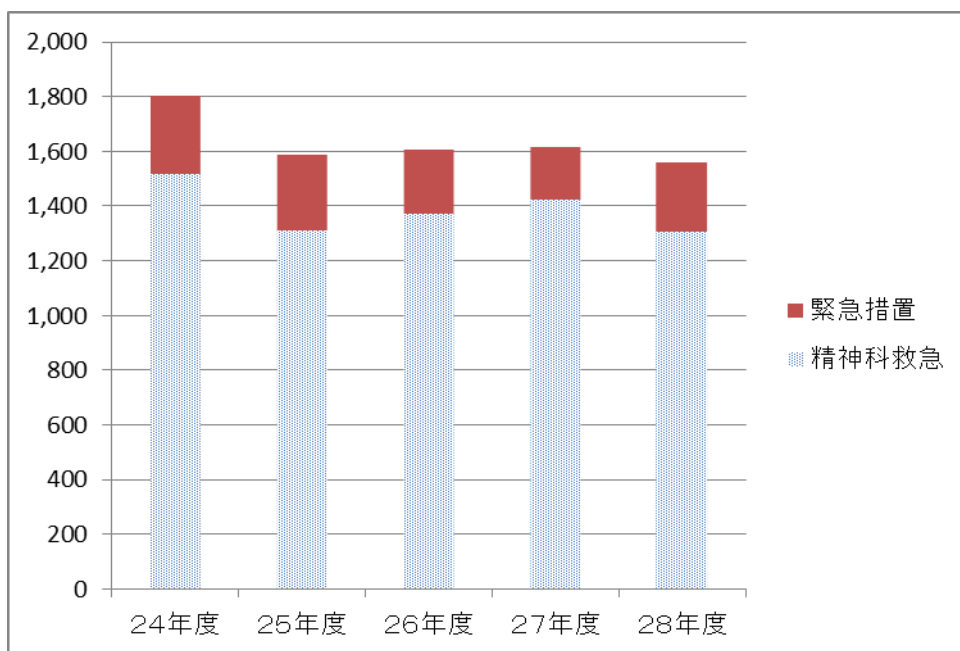
3-7. 医療機関別入院状況(平成28年度)

拠点病院名	入院形態			合計
	任意入院	医療保護入院	応急入院	
A	29	161	28	218
B	3	1	0	4
C	3	1	0	4
D	2	3	0	5
E	2	4	0	6
F	1	3	0	4
G	13	15	0	28
H	11	13	0	24
I	7	22	3	32
J	0	3	0	3
K	3	12	0	15
L	4	3	0	7
M	2	2	0	4
N	10	14	3	27
O	3	2	0	5
P	36	65	14	115
Q	14	17	1	32

拠点病院名	入院形態			合計
	任意入院	医療保護入院	応急入院	
R	3	1	0	4
S	6	4	0	10
T	41	50	5	96
U	7	142	40	189
V	4	5	2	11
W	9	17	2	28
X	0	0	0	0
Y	28	69	15	112
Z	2	14	0	16
a	7	28	0	35
b	15	44	8	67
c	4	9	1	14
d	8	53	22	83
e	2	7	0	9
f	19	65	13	97
合計	298	849	157	1,304
g	0	1	0	1

3-8. 精神科救急医療情報センター及び緊急措置利用件数

	24年度	25年度	26年度	27年度	28年度
精神科救急	1,515	1,309	1,371	1,425	1,305
緊急措置	289	277	234	188	254
合計	1,804	1,586	1,605	1,613	1,559



3-9. 満床状況

	バックアップ件数	緊急措置ベッド転用件数	満床後依頼数
25年度	4	1	0
26年度	7	1	0
27年度	12	4	0
28年度	3	6	4