

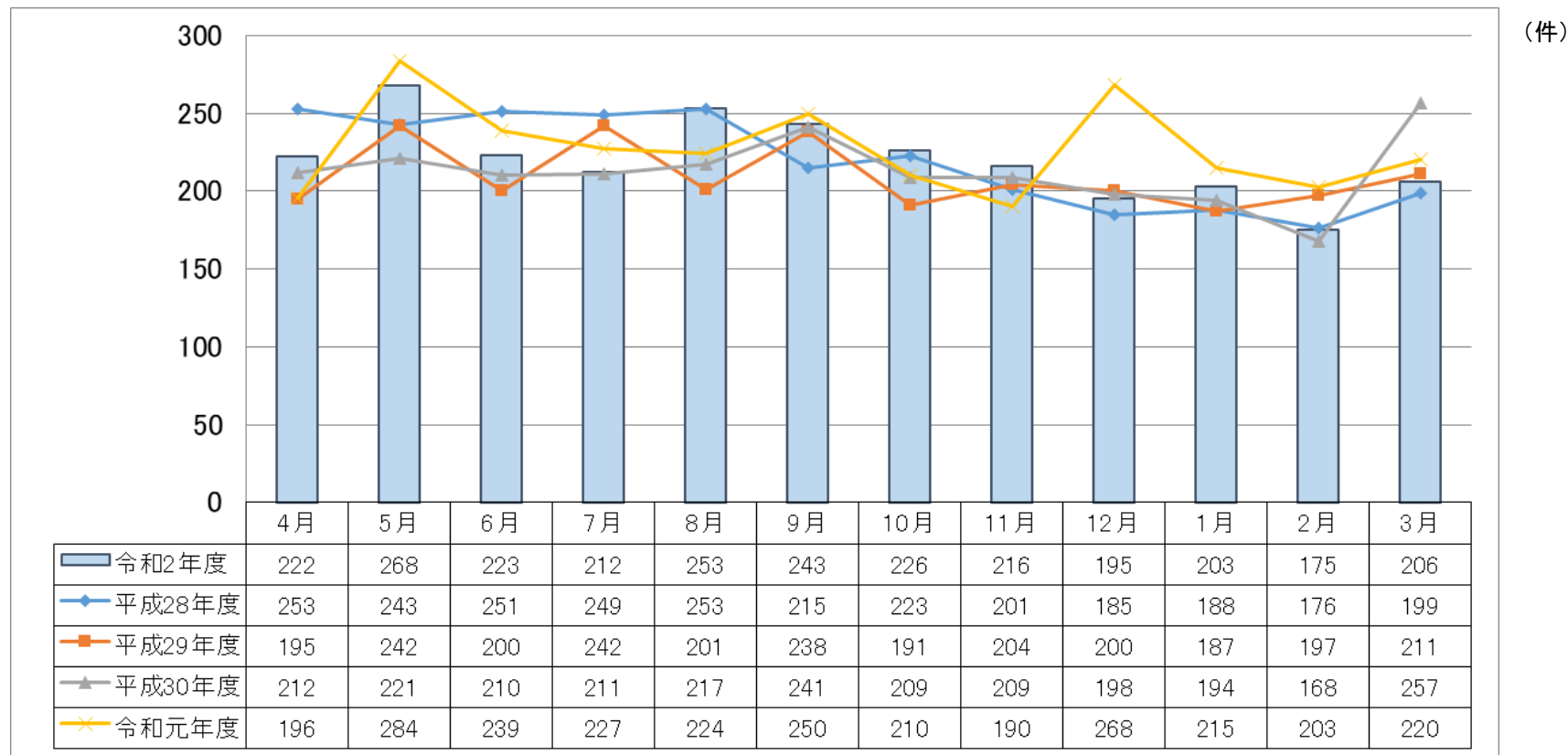
## 【精神科救急医療の状況について】

## 1. 精神科救急医療情報センター利用件数

## ①総件数推移

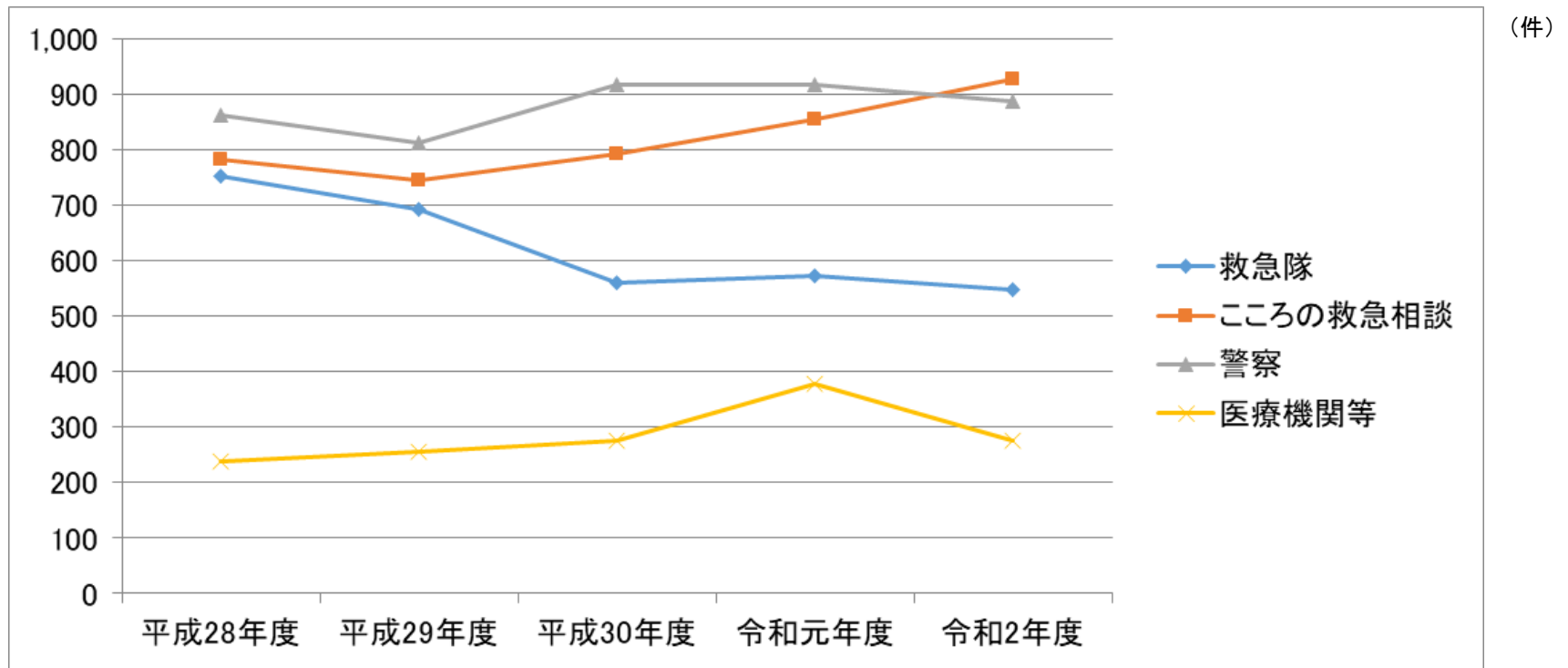
平成28年度	平成29年度	平成30年度	令和元年度	令和2年度
2,636	2,508	2,547	2,726	2,642

## ②月別利用件数推移



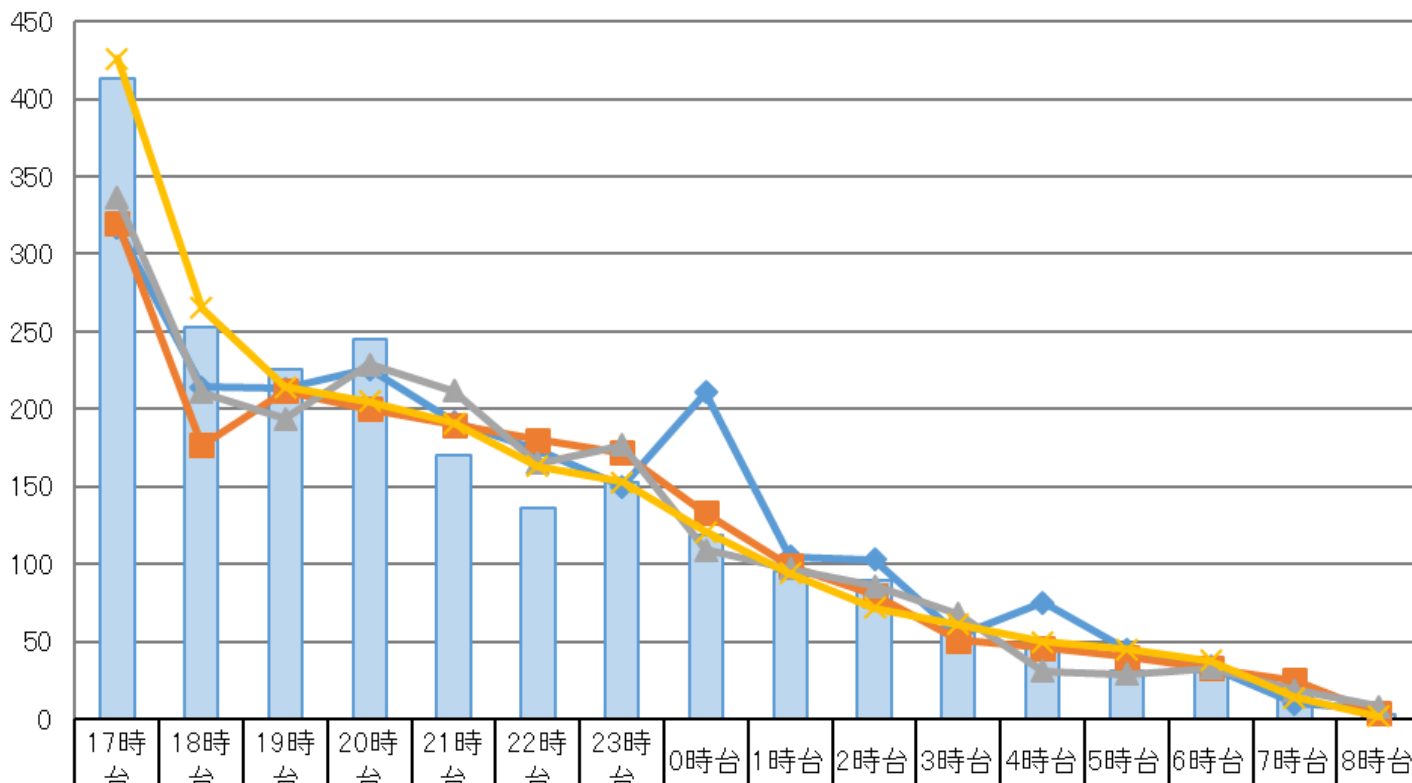
### ③相談経路別件数推移

	平成28年度	平成29年度	平成30年度	令和元年度	令和2年度
救急隊	753	692	562	574	549
こころの救急相談	782	746	792	855	928
警察	863	814	917	918	889
医療機関等	238	256	276	379	276
計	2,636	2,508	2,547	2,726	2,642



#### ④時間帯別通報件数推移(平日・休日夜間)

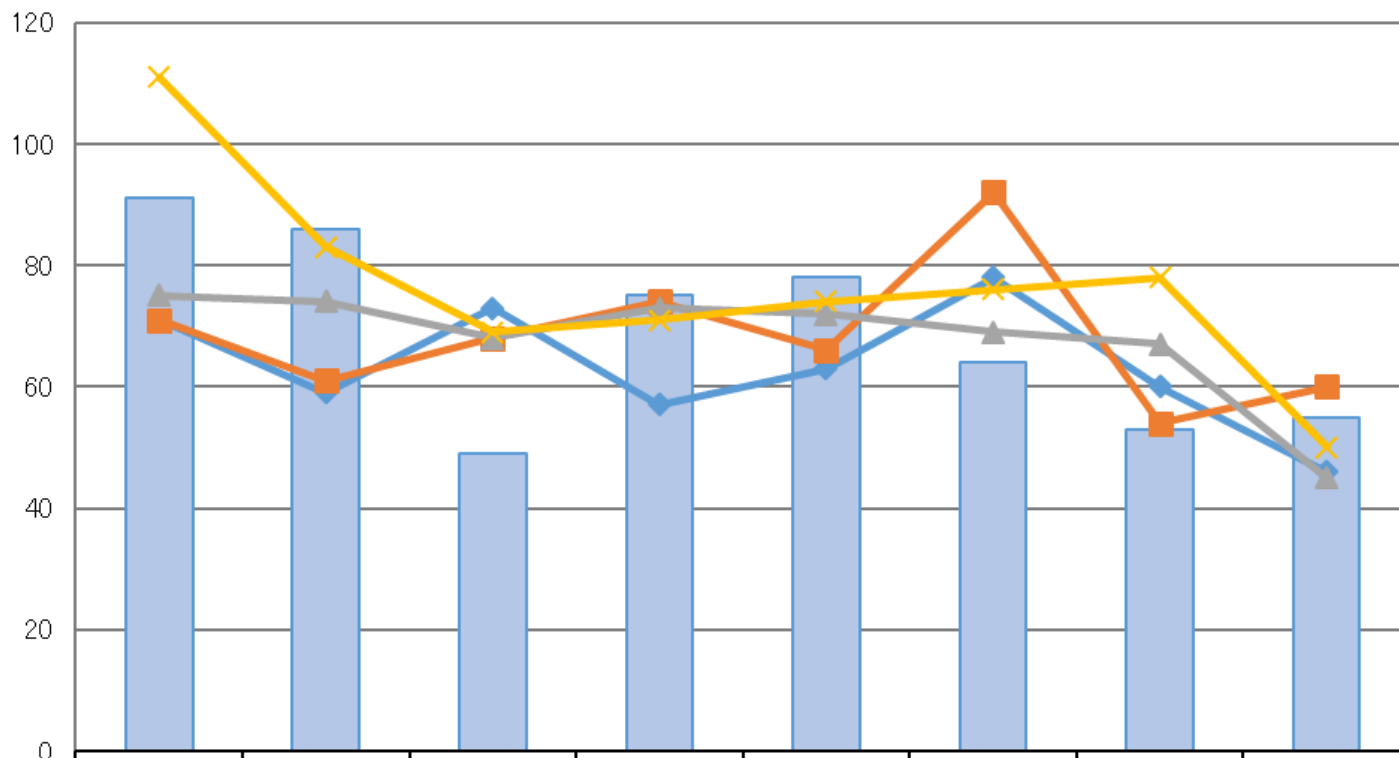
(件)



令和2年度	413	253	226	245	170	136	153	119	95	90	59	46	31	30	22	3
平成28年度	317	214	213	226	192	174	150	211	105	103	54	75	45	34	10	6
平成29年度	320	177	212	200	190	180	172	133	99	80	51	46	40	33	25	4
平成30年度	336	211	194	229	212	165	177	109	97	86	68	31	29	33	19	8
令和元年度	426	265	214	205	191	163	153	121	94	72	61	50	45	38	14	2

#### ④時間帯別通報件数推移(休日昼間)

(件)



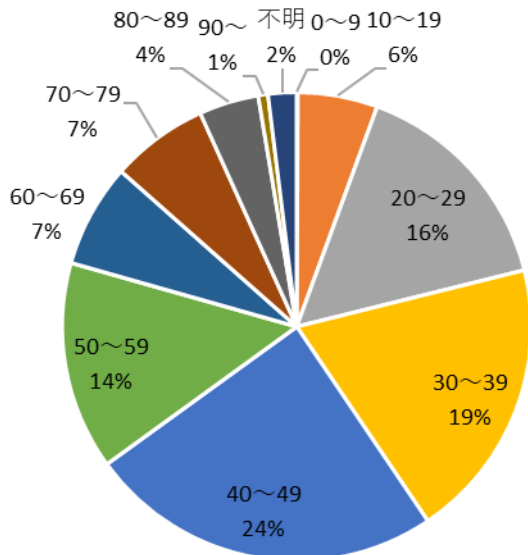
	9時台	10時台	11時台	12時台	13時台	14時台	15時台	16時台
令和2年度	91	86	49	75	78	64	53	55
平成28年度	71	59	73	57	63	78	60	46
平成29年度	71	61	68	74	66	92	54	60
平成30年度	75	74	68	73	72	69	67	45
令和元年度	111	83	69	71	74	76	78	50

# ⑤年代別・性別推移

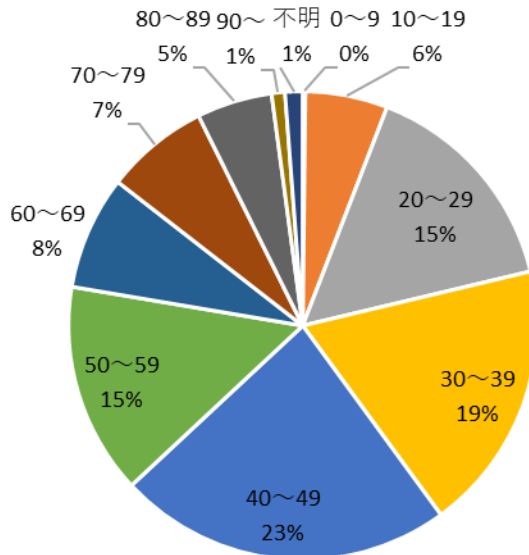
(件)

年齢	平成30年度					令和元年度					令和2年度				
	男性	女性	不明	計		男性	女性	不明	計		男性	女性	不明	計	
					比率(%)					比率(%)					比率(%)
0~9	1	1	0	2	0.10%	0	3	2	5	0.18%	0	0	0	0	0.00%
10~19	64	76	0	140	5.50%	81	72	2	155	5.69%	51	79	0	130	4.92%
20~29	173	223	0	396	15.50%	147	273	0	420	15.41%	177	303	0	480	18.17%
30~39	241	254	0	495	19.40%	232	277	0	509	18.67%	229	222	0	451	17.07%
40~49	272	351	0	623	24.50%	309	321	0	630	23.11%	285	308	1	594	22.48%
50~59	188	178	0	366	14.40%	201	197	0	398	14.60%	226	200	0	426	16.12%
60~69	93	89	0	182	7.10%	118	96	0	214	7.85%	92	75	0	167	6.32%
70~79	81	90	0	171	6.70%	99	96	0	195	7.15%	108	95	0	203	7.68%
80~89	53	52	0	105	4.10%	79	63	0	142	5.21%	73	75	0	148	5.60%
90~	9	8	0	17	0.70%	9	16	0	25	0.92%	13	9	0	22	0.83%
不明	15	19	16	50	2.00%	0	3	30	33	1.21%	6	8	7	21	0.79%
計	1,190	1,341	16	2,547	100.00%	1,275	1,417	34	2,726	100.00%	1,260	1,374	8	2,642	100.00%

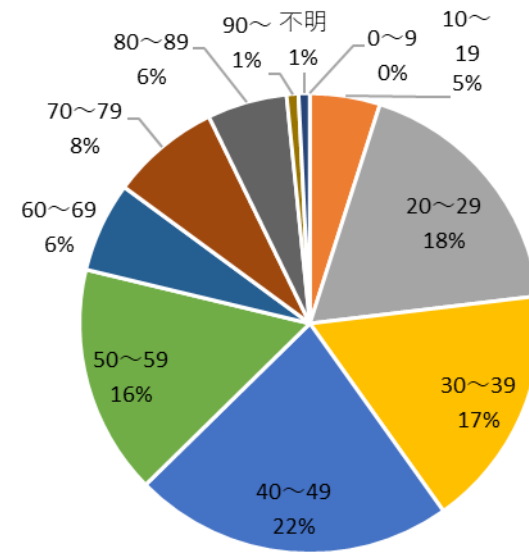
【平成30年度(年代別)】



【令和元年度(年代別)】



【令和2年度(年代別)】



## 2. 受診時 診察結果集計(病名・性別)

(件)

受診時診断名		平成30年度				令和元年度				令和2年度			
		男性	女性	総計	比率(%)	男性	女性	総計	比率(%)	男性	女性	総計	比率(%)
F0	症状性を含む器質性障害(認知症)	55	42	97	6.1%	78	59	137	7.7%	88	59	147	8.8%
	認知症以外の症状性を含む器質性精神障害	40	21	61	3.8%	30	21	51	2.9%	25	17	42	2.5%
F1	精神作用物質による精神及び行動の障害(アルコール)	38	24	62	3.9%	68	17	85	4.8%	48	15	63	3.8%
	精神作用物質による精神及び行動の障害(覚せい剤)	24	14	38	2.4%	29	11	40	2.2%	24	13	37	2.2%
	精神作用物質による精神及び行動の障害(その他)	17	9	26	1.6%	10	8	18	1.0%	14	11	25	1.5%
F2	統合失調症、統合失調型障害、妄想性障害	243	232	475	29.7%	270	279	549	30.8%	260	257	517	31.1%
F3	気分(感情)障害	155	219	374	23.3%	183	257	440	24.7%	154	236	390	23.5%
F4	神経症性障害	52	95	147	9.2%	47	110	157	8.8%	41	110	151	9.1%
F5	生理的障害等	0	11	11	0.7%	3	9	12	0.7%	9	8	17	1.0%
F6	成人のパーソナリティ及び行動の障害	3	27	30	1.9%	2	33	35	2.0%	2	34	36	2.2%
F7	知的障害	20	29	49	3.1%	27	17	44	2.5%	15	28	43	2.6%
F8	心理的発達の障害	44	25	69	4.3%	45	19	64	3.6%	29	17	46	2.8%
F9	小児期及び青年期に発症する行動及び情緒の障害	6	1	7	0.4%	3	4	7	0.4%	4	2	6	0.4%
G40	てんかん	4	2	6	0.4%	8	8	16	0.9%	5	9	14	0.8%
状態像	幻覚妄想状態	41	44	85	5.3%	37	43	80	4.5%	30	29	59	3.5%
	興奮、昏迷状態	16	25	41	2.6%	10	18	28	1.6%	14	20	34	2.0%
	その他	11	13	24	1.5%	11	10	21	1.2%	19	16	35	2.1%
計		769	833	1,602	100.0%	861	923	1,784	100.0%	781	881	1,662	100.0%

※医療機関を受診したもののうち診断名に記載のあったものを記載

### 3. 精神科救急医療情報センターを利用した入院者等の状況

#### ①入院者数推移

平成28年度	平成29年度	平成30年度	令和元年度	令和2年度
1,339	1,327	1,334	1,545	1,385

#### ②医療機関別入院数(令和2年度)

拠点病院	入院形態			合計
	任意入院	医療保護入院	応急入院	
さわ病院	40	176	10	226
小曽根病院	2	1	1	4
榎坂病院	2	2	0	4
茨木病院	3	3	0	6
光愛病院	1	9	2	12
オレンジホスピタル	2	3	0	5
新阿武山病院	8	24	3	35
京阪病院	11	10	0	21
ねや川サナトリウム	2	24	7	33
東香里病院	1	2	0	3
関西記念病院	2	6	0	8
阪奈サナトリウム	1	3	0	4
小阪病院	2	3	0	5
阪本病院	10	17	0	27
八尾こころのホスピタル	0	7	2	9
国分病院	27	80	11	118
丹比荘病院	21	16	1	38
吉村病院	9	7	0	16

拠点病院	入院形態			合計
	任意入院	医療保護入院	応急入院	
大阪さやま病院	0	4	0	4
結のぞみ病院	33	69	10	112
阪南病院	2	129	40	171
浅香山病院	1	8	4	13
美原病院	6	4	1	11
浜寺病院	11	17	4	32
新生会病院	1	1	0	2
阪和いずみ病院	1	1	0	2
和泉中央病院	2	2	2	6
久米田病院	38	67	8	113
水間病院	3	18	8	29
貝塚中央病院	6	41	0	47
木島病院	15	53	2	70
こころあ病院	4	2	0	6
七山病院	4	38	14	56
関西サナトリウム病院	2	5	0	7
ほくとクリニック病院	19	93	18	130
精神医療センター	0	0	0	0
合計	292	945	148	1,385

#### 4. 満床時等の状況(R2)

	区分	病床 確保数	利用数	結果					
				入院	外来	取下げ	非該当 (病院判 断・窓口判 断)	受診 せず	
事例1	休日夜間	5	6	6	緊措ベッド転用	0	0	0	0
事例2	休日夜間	5	9	6	緊措ベッド転用	1	1	1	0

※参考 事例2の詳細について

No.	経路	結果
1	救急ダイヤル(家族)	A病院に入院
2	警察	B病院に入院
3	救急隊	C病院に入院
4	警察	非該当
5	救急診療所	外来受診
6	警察	D病院に入院
7	救急ダイヤル(家族)	本人取下
8	救急ダイヤル(家族)	E病院に入院
9	警察	D病院に入院 緊措ベッド転用