

【精神科緊急医療の状況について】

資料3

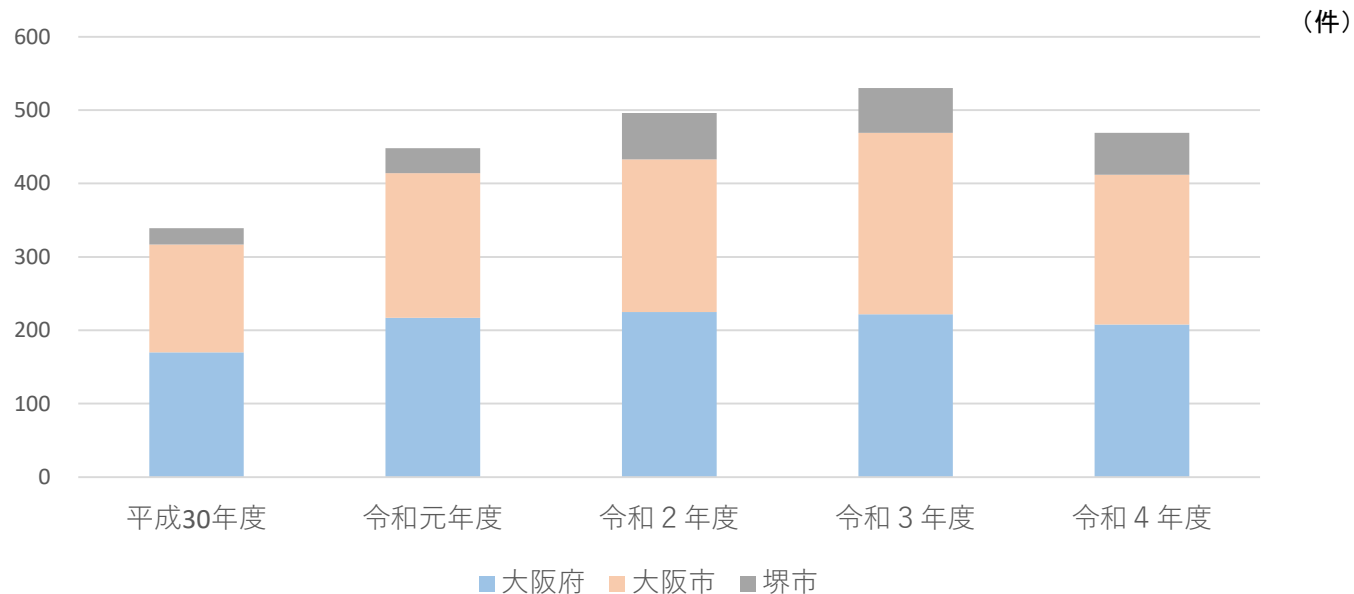
1. 緊急措置診察実施件数

①総件数推移

平成30年度	令和元年度	令和2年度	令和3年度	令和4年度
339	448	496	530	469

②所管別推移

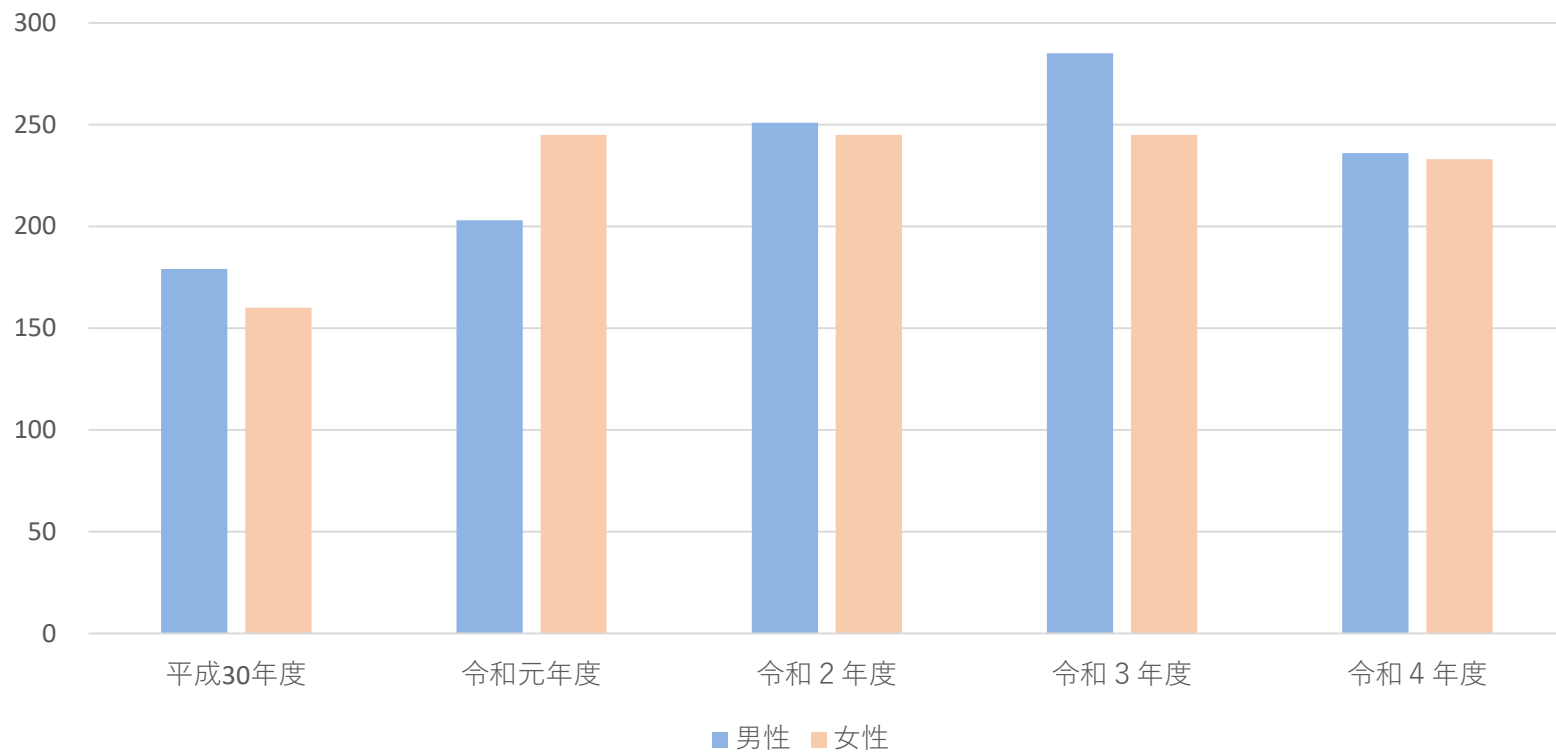
	平成30年度	令和元年度	令和2年度	令和3年度	令和4年度
大阪府	170	217	225	222	208
大阪市	147	197	208	247	204
堺市	22	34	63	61	57
計	339	448	496	530	469



③男女別推移

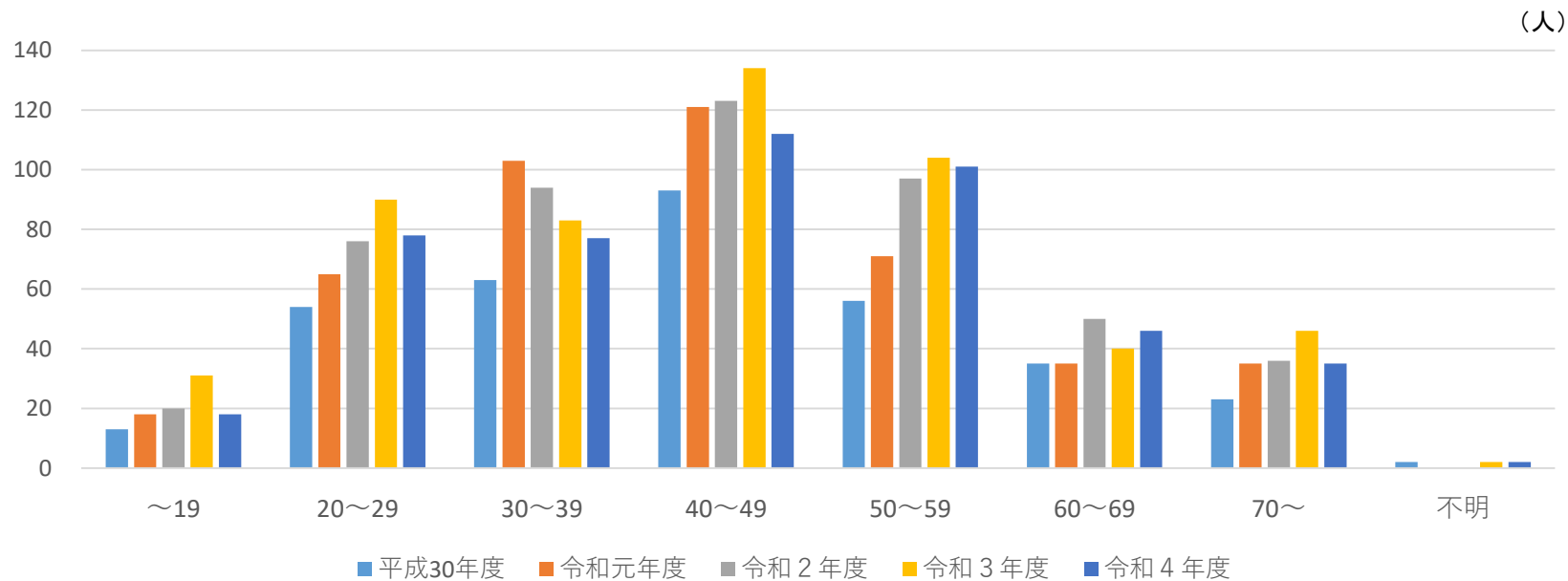
	平成30年度	令和元年度	令和2年度	令和3年度	令和4年度
男性	179	203	251	285	236
女性	160	245	245	245	233
計	339	448	496	530	469

(人)



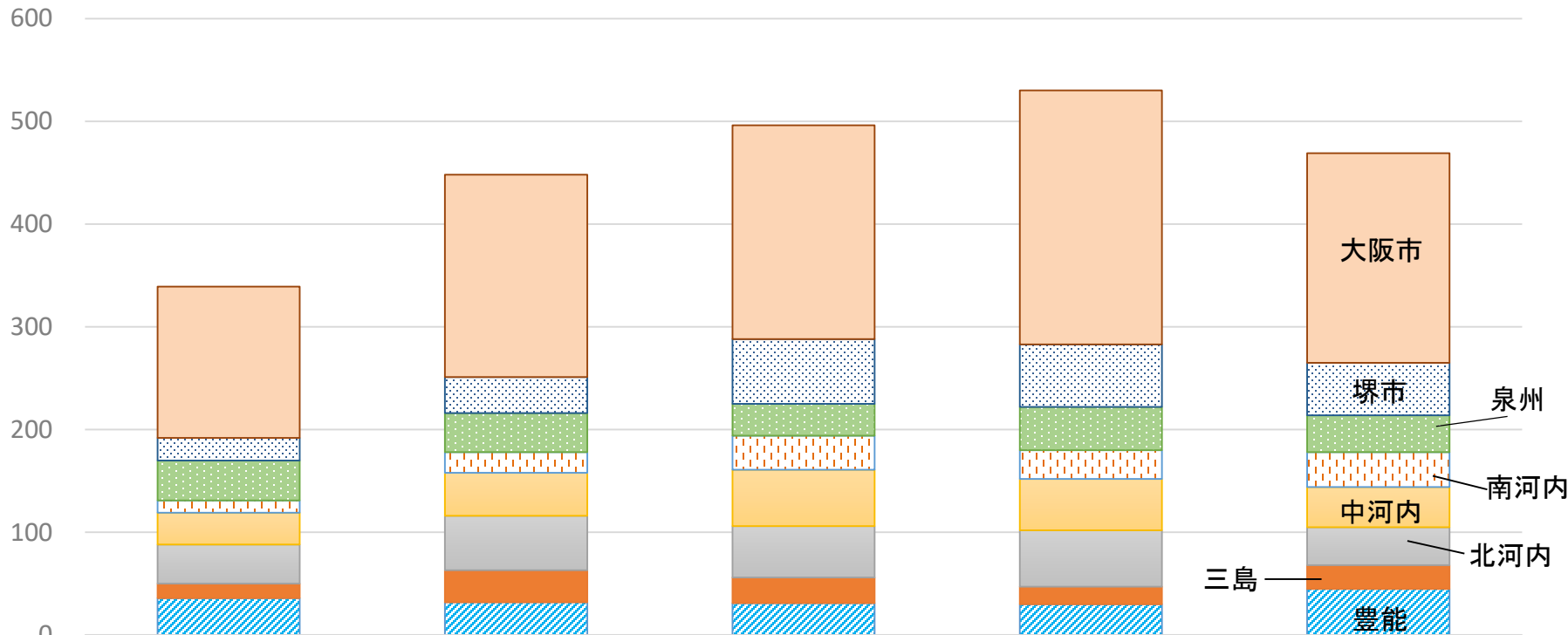
④年齢別推移

	平成30年度	令和元年度	令和2年度	令和3年度	令和4年度
～19	13	18	20	31	18
20～29	54	65	76	90	78
30～39	63	103	94	83	77
40～49	93	121	123	134	112
50～59	56	71	97	104	101
60～69	35	35	50	40	46
70～	23	35	36	46	35
不明	2	0	0	2	2
計	339	448	496	530	469



⑤圏域別実施状況推移

(件)



	平成30年度	令和元年度	令和2年度	令和3年度	令和4年度
大阪府	147	197	208	247	204
堺市	22	35	63	61	51
泉州	39	38	31	42	36
南河内	12	20	33	28	34
中河内	31	42	55	50	39
北河内	38	53	50	55	37
三島	14	31	25	17	23
豊能	36	32	31	30	45

2. 緊急措置診察 診察結果集計(病名・男女別)

(件)

病名等		平成30年度			令和元年度			令和2年度			令和3年度			令和4年度		
		男	女	計	男	女	計	男	女	計	男	女	計	男	女	計
F0	症状性を含む器質性精神障害	3	3	6	13	4	17	6	4	10	18	5	23	9	5	14
	認知症	0	2	2	8	3	11	4	3	7	10	4	14	3	2	5
	認知症以外の症状性を含む器質性障害	3	1	4	5	1	6	2	1	3	8	1	9	6	3	9
F1	精神作用物質使用による精神及び行動の障害	16	5	21	14	9	23	15	6	21	22	7	29	17	4	21
	アルコール関連疾患	5	3	8	6	2	8	4	2	6	10	2	12	6	2	8
	覚せい剤関連疾患	9	1	10	6	6	12	6	2	8	7	5	12	9	1	10
	その他の中毒症	3	0	3	2	1	3	5	2	7	5	0	5	2	1	3
F2	統合失調症、統合失調型障害及び妄想性障害	62	51	113	85	59	144	78	82	160	88	73	161	87	71	158
F3	気分(感情)障害	20	20	40	30	30	60	33	50	83	28	49	77	34	43	77
F4	神経症性障害	2	7	9	9	18	27	7	16	23	9	14	23	7	17	24
F5	生理的障害等	0	0	0	0	0	0	0	0	0	0	0	0	0	0	0
F6	成人のパーソナリティ及び行動の障害	4	13	17	0	10	10	3	15	18	2	12	14	1	9	10
F7	知的障害	7	4	11	0	5	5	7	4	11	5	4	9	7	5	12
F8	心理的発達の障害	5	2	7	2	2	4	8	3	11	5	3	8	8	7	15
F9	小児期及び青年期に発症する行動及び情緒の障害	0	0	0	0	1	1	1	0	1	5	1	6	0	1	1
G40	てんかん	0	0	0	0	0	0	0	0	0	0	0	0	0	0	0
状態像	幻覚妄想状態等	32	23	55	51	32	83	53	32	85	65	41	106	35	33	68
	精神運動興奮状態、昏迷状態	24	23	47	35	28	63	32	24	56	32	30	62	23	30	53
	その他の精神病	1	4	5	0	0	0	3	8	11	2	1	3	0	0	0
	正常範囲	2	3	5	4	3	7	2	1	3	4	5	9	6	8	14
	病名つかず	1	2	3	2	2	4	3	0	3	0	0	0	1	1	2
合計		179	160	339	245	203	448	251	245	496	285	245	530	235	234	469

3. 緊急措置診察・却下件数

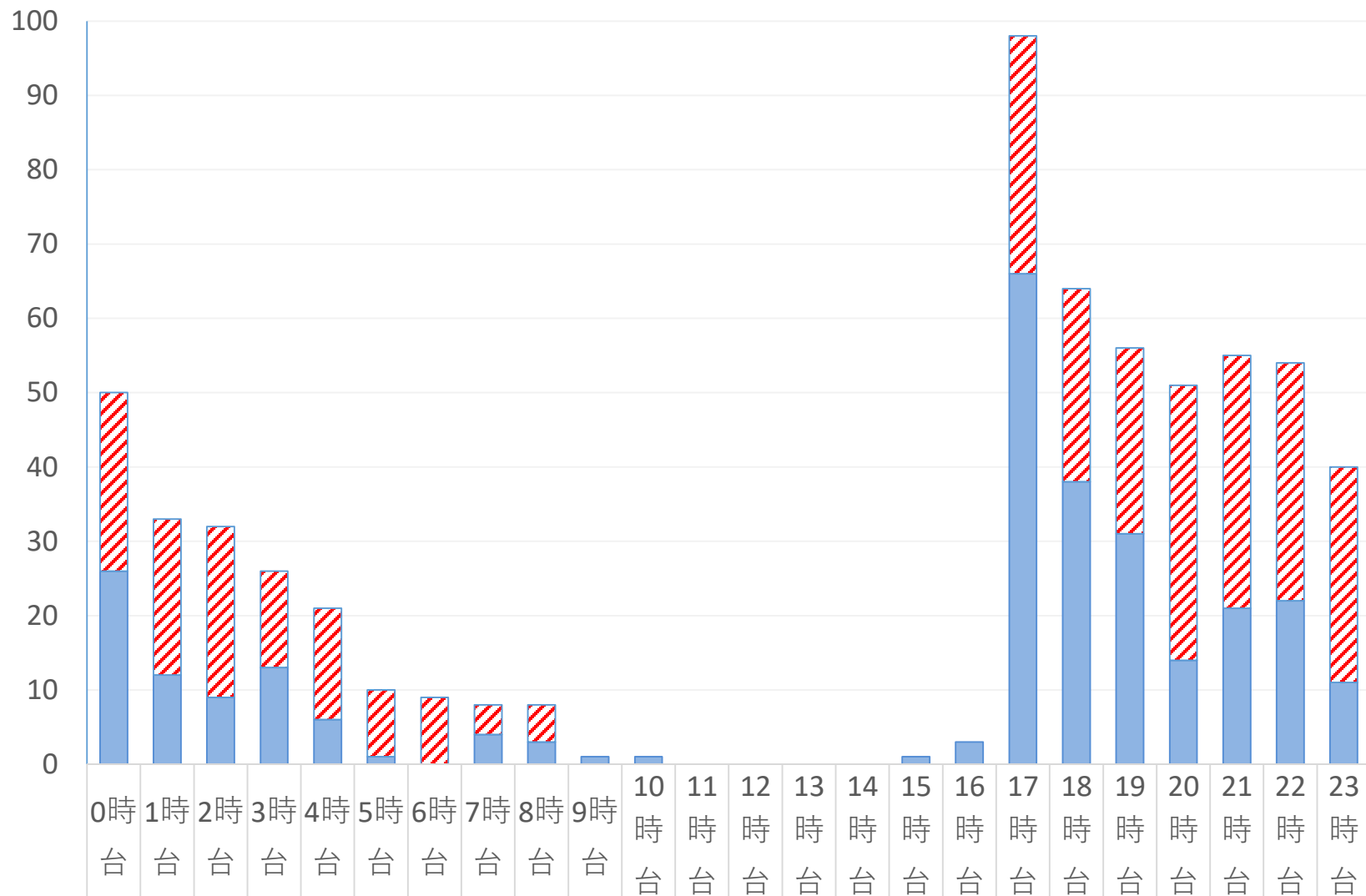
①診察・却下件数割合

	令和2年度		令和3年度		令和4年度	
診察	496	63%	530	55%	469	45%
却下	286	37%	433	45%	582	55%
合計	782		963		1051	

②月別件数

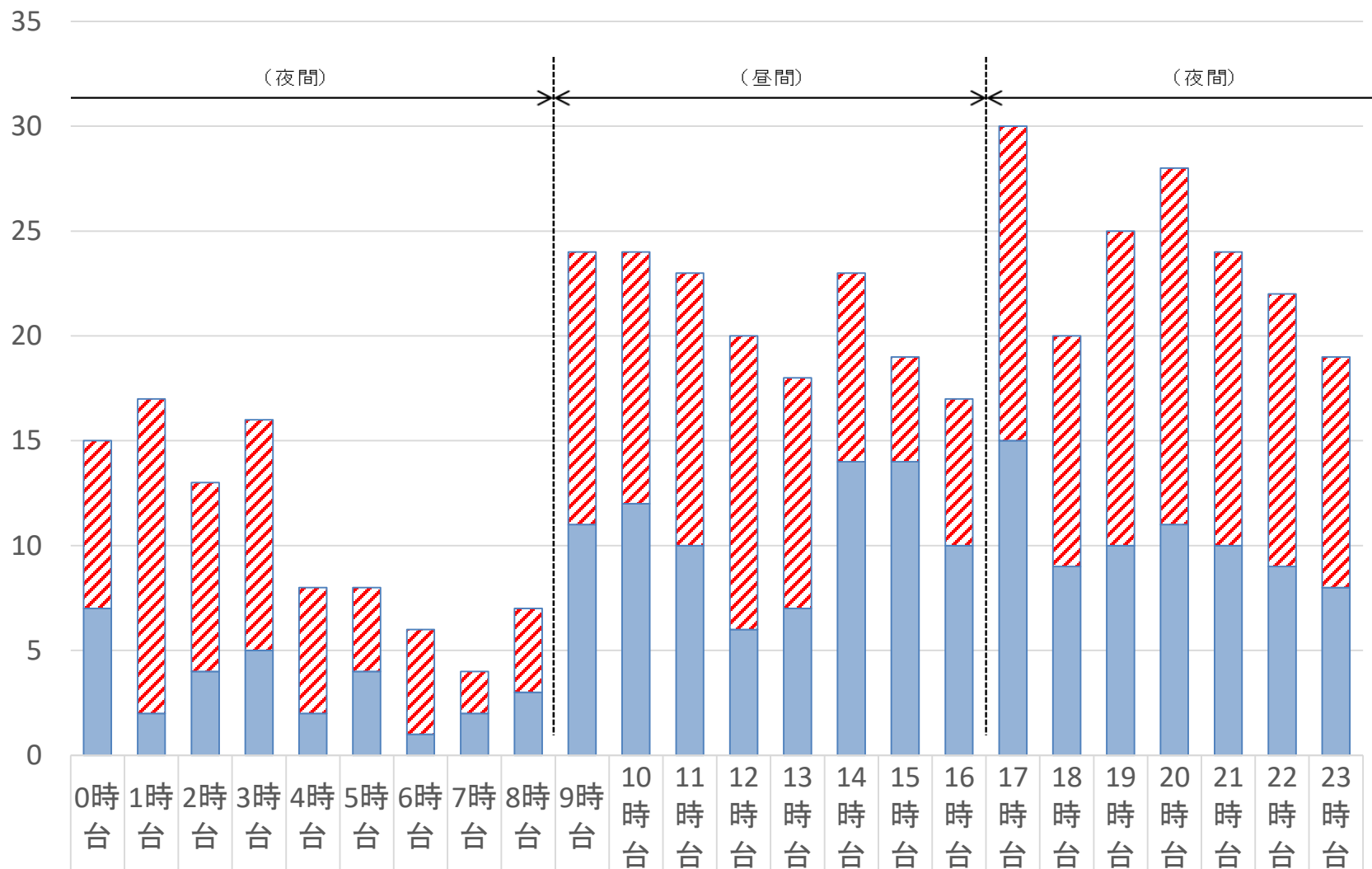
		4月	5月	6月	7月	8月	9月	10月	11月	12月	1月	2月	3月	合計
令和2年度	診察	43	36	47	60	47	47	50	34	36	34	32	30	496
	却下	21	24	15	27	18	24	23	33	30	23	25	23	286
	合計	64	60	62	87	65	71	73	67	66	57	57	53	782
令和3年度	診察	43	49	52	50	49	39	41	46	39	45	36	41	530
	却下	28	35	51	44	24	46	33	24	31	29	42	46	433
	合計	71	84	103	94	73	85	74	70	70	74	78	87	963
令和4年度	診察	43	44	58	27	41	39	28	27	37	31	43	51	469
	却下	55	71	57	48	52	47	58	45	31	42	37	39	582
	合計	98	115	115	75	93	86	86	72	68	73	80	90	1051

③時間帯別通報件数(平日)



緊急却下	24	21	23	13	15	9	9	4	5	0	0	0	0	0	0	0	0	32	26	25	37	34	32	29
緊急	26	12	9	13	6	1	0	4	3	1	1	0	0	0	0	1	3	66	38	31	14	21	22	11

④時間帯別通報件数(休日)



緊措却下	8	15	9	11	6	4	5	2	4	13	12	13	14	11	9	5	7	15	11	15	17	14	13	11
緊措	7	2	4	5	2	4	1	2	3	11	12	10	6	7	14	14	10	15	9	10	11	10	9	8

⑤通報却下理由別内訳

(件)

通報却下理由	令和2年度	令和3年度	令和4年度
自傷他害性なし	161	235	309
精神症状確認できず	44	94	166
自傷他害性・精神症状ともになし	29	35	55
飲酒酩酊状態	21	36	26
相談等(児童相談所への相談)	1	2	0
一般科優先	10	14	18
かかりつけ医対応	6	8	0
その他	13	9	8
合計	285	433	582

⑥医療機関別診察件数

ブロック	医療機関名	所管			計
		大阪府	大阪市	堺市	
北	光愛病院				0
	さわ病院	45	24	1	70
	小曽根病院				0
東	京阪病院				0
	大阪精神医療センター	65	17	5	87
	国分病院	30	18	3	51
	丹比荘病院				0
	ねや川サナトリウム	3	5	0	8
	結のぞみ病院				0
	阪本病院				0
堺	浅香山病院	7	8	5	20
	阪南病院	20	7	31	58
南	久米田病院	17	13	5	35
	木島病院	8	3	0	11
	水間病院	1	0	2	3
	こころあ病院				0
	七山病院	11	4	4	19
	和泉中央病院	1	0	0	1
大阪市	大阪市立総合医療センター	0	105	1	106
	急性期・総合医療センター				0
	ほくとクリニック病院				0
合計		208	204	57	469

⑦診察結果

(件)

所管	緊急措置該当		非該当要入院					非該当要通院		非該当医療不要		診察不可		総計
		比率(%)	比率(%)	医療保護	応急	任意	比率(%)		比率(%)		比率(%)			
大阪府	179	86.1%	9	4.3%	7	1	1	15	7.2%	4	1.9%	1	0.5%	208
大阪市	178	87.3%	5	2.5%	4	0	1	20	9.8%	1	0.5%	0	0.0%	204
堺市	51	89.5%	2	3.5%	2	0	0	4	7.0%	0	0.0%	0	0.0%	57
総計	408	87.0%	16	3.4%	13	1	2	39	8.3%	5	1.1%	1	0.2%	469

※参考 R3実績

(件)

	緊急措置該当		非該当要入院					非該当要通院		非該当医療不要		総計
		比率(%)	比率(%)	医療保護	応急	任意	比率(%)		比率(%)			
総計	449	84.7%	21	4.0%	15	4	2	50	9.4%	10	1.9%	530

⑧本鑑定結果

(件)

所管	緊急措置該当	本鑑定実施件数		措置該当		非該当要入院		非該当要通院		非該当医療不要	
			実施率(%)		比率(%)		比率(%)		比率(%)		比率(%)
大阪府	179	156	87.2%	138	88.5%	14	9.0%	4	2.6%	0	0.0%
大阪市	178	166	93.3%	155	93.4%	7	4.2%	4	2.4%	0	0.0%
堺市	51	43	84.3%	39	90.7%	2	4.7%	1	2.3%	1	2.3%
総計	408	365	89.5%	332	91.0%	23	6.3%	9	2.5%	1	0.3%

⑨緊急措置診察同一日発生件数

通報件数	令和元年度		令和2年度		令和3年度		令和4年度	
	日数	比率(%)	日数	比率(%)	日数	比率(%)	日数	比率(%)
6件	0日	0.0%	4日	1.1%	2日	0.5%	0日	0.0%
5件	4日	1.1%	1日	0.3%	3日	0.8%	4日	1.6%
4件	8日	2.2%	14日	3.8%	15日	4.1%	7日	1.6%
3件	32日	8.7%	42日	11.5%	47日	12.9%	35日	9.0%
2件	84日	23.0%	81日	22.2%	90日	24.7%	92日	24.9%
1件	129日	35.2%	123日	33.7%	122日	33.4%	132日	36.7%
0件	109日	29.8%	100日	27.4%	86日	23.6%	95日	26.0%
計	366日	100.0%	365日	100.0%	365日	100.0%	365日	100.0%